

Wall Street Açılmadan

Küresel piyasalar, Orta Doğu'da yeniden artan tansiyonla birlikte haftaya zayıf bir başlangıç yapıyor. Petrol fiyatları 90 dolar üzerine tırmanırken, ABD vadeli ve Avrupa borsalarında satış baskısı öne çıkıyor.

Orta Doğu'da ateşkes zemininin yeniden bozulması, piyasaların ana gündem maddesi haline gelmiş durumda. İran'ın Hürmüz Boğazı'nı yeniden sıkı şekilde kontrol altına alması ve ABD Donanması'nın İran bayraklı bir kargo gemisine müdahale ederek el koyması, enerji arzına ilişkin endişeleri yeniden artırdı. Ateşkesin sona ereceği kritik takvim öncesinde karşılıklı sertleşen söylemler ve İran'ın yeni müzakere turuna katılmayabileceğine yönelik haber akışı, diplomasi kanalının zayıfladığına işaret ediyor.

Fed tarafında ise, Trump'ın Fed başkanlığı için aday gösterdiği Kevin Warsh'ın Senato'daki onay süreci takip edilecek. Warsh'ın Senato'daki onay duruşmasının yarın olması beklenirken yatırımcılar yeni dönemde para politikasının önceliklerini fiyatlamaya çalışıyor.

Tüm bu gelişmelerin yanında piyasalar yoğun bilanço takvimine de hazırlanıyor. Tesla ve Intel gibi büyük şirketlerin finansalları bu hafta yakından izlenecek.

Öğle saatlerinde **ABD vadeli ve Avrupa** piyasaları negatif seyreliyor. **Asya** borsalarında bugün itibarıyla pozitif bir görünüm hakimdi. **Özetle küresel risk iştahı olumsuz seyreliyor.** Emtia tarafında **brent tipi ham petrol** 91,1 \$/varilde seyrederken, **altın ons fiyatı** 4.810 \$ civarında. **Bitcoin** 75.450 \$, **Ethereum** ise 2.320 \$ civarında işlem görüyor.

Bugün yurt dışı ajandada, TSİ 19:40'da ise AMB Başkanı Lagarde'ın konuşması takip edilecek. ABD tarafında açıklanacak önemli bir veri bulunmuyor.

Ekonomik Takvim

- 18:30 | ABD | FOMC Üyesi Daly'nin Konuşması |

Küresel Piyasalar

| | Son | 1 gün (%) | YBB (%) |
|--|-----|-----------|---------|
|--|-----|-----------|---------|

Borsa Endeksleri

| | | | |
|------------|--------|-------|-------|
| Nasdaq | 24.468 | 1,5% | 5,3% |
| S&P 500 | 7.126 | 1,2% | 4,1% |
| DJI | 49.447 | 1,8% | 2,9% |
| Dax | 24.379 | -1,3% | -0,5% |
| Cac 40 | 8.332 | -1,1% | 2,2% |
| FTSE 100 | 10.595 | -0,7% | 6,7% |
| Nikkei 225 | 58.825 | 0,6% | 16,9% |

Emtia Piyasaları

| | | | |
|-------------|--------|-------|-------|
| BRENT (\$) | 91,1 | 3,30 | 49,69 |
| XAUUSD (\$) | 4811,1 | -0,43 | 11,54 |
| XAGUSD (\$) | 79,8 | -1,50 | 12,23 |
| COPPER (\$) | 6,0 | -0,77 | 6,84 |
| XPTUSD (\$) | 2085,3 | -1,22 | 1,50 |
| WTIUSD (\$) | 86,6 | 3,96 | 51,10 |

Ülke Para Birimleri

| | | | |
|--------|-------|-------|-------|
| EURUSD | 1,18 | 0,01 | 0,15 |
| GBPUSD | 1,35 | -0,09 | 0,45 |
| USDCHF | 0,78 | 0,01 | -1,48 |
| USDTRY | 44,88 | 0,05 | 4,48 |
| EURTRY | 52,80 | 0,06 | 4,45 |
| GBPTRY | 60,66 | 0,01 | 4,80 |
| USDCAD | 1,37 | 0,03 | -0,20 |
| USDJPY | 6,82 | 0,01 | -2,31 |

Tahvil Faizleri

| | | | |
|----------------|-------|------|-------|
| TR 10Y Tahvil | 27,14 | 2,46 | 8,91 |
| ABD 10Y Tahvil | 4,25 | 0,00 | 1,89 |
| ALM 10Y Tahvil | 2,96 | 0,00 | 3,64 |
| ALM 2Y Tahvil | 2,41 | 0,00 | 12,99 |
| ITA 10Y Tahvil | 3,69 | 0,00 | 4,06 |
| FR 10Y Tahvil | 3,58 | 0,00 | 0,56 |

ABD Borsalarında yatırım için mobil uygulamamız **Rallı** yayında!



Öne Çıkan Şirket Haberleri

Novo Nordisk (NVO), deneysel orak hücre hastalığı (SCD) tedavisi etavopivat için yürüttüğü HIBISCUS Faz 3 klinik çalışmasının her iki birincil sonlanım noktasına ulaştığını açıkladı. Şirket, ilgili tedavi için bu yıl içerisinde düzenleyici onay başvurusu yapmayı planlıyor. Gelişme, şirketin nadir hastalıklar portföyünü güçlendirme stratejisi açısından kritik bir kilometre taşı olarak değerlendiriliyor.

Brady Corporation (BRC), Honeywell'ın mobil bilgisayarlar, barkod okuyucular ve baskı çözümleri sunan Productivity Solutions and Services (PSS) iş kolunu 1,4 milyar dolar bedelle nakit olarak satın almak üzere anlaşmaya vardığını duyurdu. İşlemlerle birlikte Brady'nin mobilite ve tarama teknolojileri segmentinde küresel ölçekte rekabet gücünü artırması ve lojistik ile depolama gibi kritik sektörlerdeki konumunu güçlendirmesi hedefleniyor.

AST SpaceMobile (ASTS) hisseleri, Blue Origin'in New Glenn roketinin şirket tarafından geliştirilen bir uyduyu planlanan yörüngeye yerleştirememesi sonrası premarket işlemlerde %14 geriledi. Uydunun nominal dışı bir yörüngeye girdiği ve operasyonel olarak sürdürülebilir olmadığı belirtilirken, maliyetin sigorta kapsamında karşılanması bekleniyor. Buna karşın AST SpaceMobile, üretim ve fırlatma takviminde değişiklik öngörmeyerek 2026 sonuna kadar yaklaşık 45 uyduyu yörüngeye yerleştirme hedefini korurken, yaşanan aksaklık Blue Origin'in New Glenn platformunu SpaceX'in Falcon 9'una karşı rekabetçi bir alternatif olarak konumlandırma sürecini zorlaştırabilecek bir gelişme olarak değerlendiriliyor.

ARK Invest, geçen hafta aktif ETF'leri kapsamında daha sınırlı sayıda işlemle genomik, fintech altyapısı ve seçili büyük ölçekli teknoloji hisselerinde portföy ayarlamalarına gitti. Alamar Biosciences'te pozisyon artırılırken, Butterfly Network, CareDx ve Twist Bioscience hisselerinde azaltıma gidilmesi, sağlık segmentinde erken aşama inovasyonlara yönelimin sürdüğüne işaret etti.

Pfizer ve Astellas, FDA'nın Padcev (antikor ilaç konjugatı) ve Merck'in Keytruda (anti-PD-1) kombinasyonuna yönelik sBLA başvurusunu öncelikli incelemeye aldığını açıkladı. Başvuru, kas invaziv mesane kanseri (MIBC) tedavisinde bu kombinasyonun yalnızca sisplatin uygun olmayan hastalarla sınırlı kalmayıp tüm hasta popülasyonuna genişletilmesini hedefliyor.

Güncel Raporu yayımlanan ve AL Tavsiyesi verilen S&P 500 Şirketleri

Kaynak: Bloomberg

Güncel değerlendirme / analiz raporları yayımlanan ve bu raporlarda "alım" önerileri ile dikkat çeken S&P 500 şirketlerini aşağıda görebilirsiniz. Tablodaki veriler, Tacirler Yatırım beklentilerini değil, Bloomberg'de paylaşılan güncel analist beklentilerini yansıtmaktadır.

| Şirket Kodu | Şirket Adı | Piyasa Değeri (mln\$) | Son Fiyat (\$) | Ortalama Analist Hedefleri (\$) | Analist Sayısı | F/K | Potansiyel Getiri (%) |
|-------------|---------------------------|-----------------------|----------------|---------------------------------|----------------|-----|-----------------------|
| NOW US | ServiceNow Inc | 100,154.9 | 96.66 | 169.60 | 50 | 52 | 75.5% |
| EXE US | Expand Energy Corp | 23,035.0 | 95.82 | 134.18 | 32 | 8 | 40.0% |
| ORCL US | Oracle Corp | 503,480.6 | 175.06 | 240.95 | 50 | 30 | 37.6% |
| TMUS US | T-Mobile US Inc | 217,805.2 | 197.67 | 263.85 | 33 | 19 | 33.5% |
| LLY US | Eli Lilly & Co | 875,875.4 | 927.03 | 1,226.72 | 38 | 35 | 32.3% |
| ACN US | Accenture PLC | 121,753.7 | 197.65 | 256.81 | 29 | 15 | 29.9% |
| DVN US | Devon Energy Corp | 27,486.3 | 44.23 | 57.36 | 32 | 11 | 29.7% |
| SW US | Smurfit Westrock PLC | 22,144.5 | 42.24 | 54.61 | 19 | 17 | 29.3% |
| CEG US | Constellation Energy Corp | 107,315.3 | 296.21 | 381.89 | 23 | 32 | 28.9% |
| PCG US | PG&E Corp | 38,010.3 | 17.26 | 22.21 | 17 | 12 | 28.7% |
| DPZ US | Domino's Pizza Inc | 12,510.8 | 372.06 | 467.29 | 34 | 20 | 25.6% |
| VNOM US | Viper Energy Inc | 16,304.2 | 45.40 | 56.58 | 20 | 10 | 24.6% |
| ABT US | Abbott Laboratories | 168,609.8 | 96.81 | 120.58 | 29 | 23 | 24.6% |
| NDAQ US | Nasdaq Inc | 50,369.8 | 88.61 | 110.17 | 21 | 28 | 24.3% |
| META US | Meta Platforms Inc | 1,747,831.4 | 688.55 | 851.84 | 79 | 24 | 23.7% |

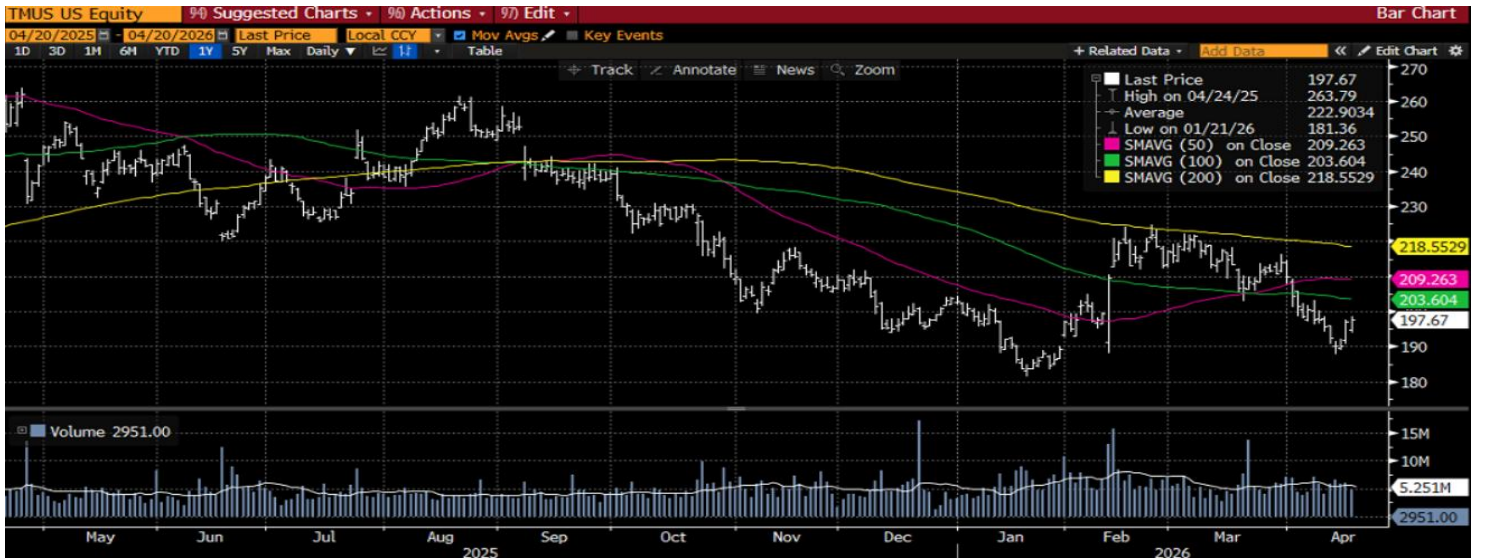
Kaynak: Bloomberg, Tacirler Yatırım Araştırma

Yurt Dışı Piyasalar Seçilmiş Grafikler

S&P 500 (SPX) –S&P 500 endeksi, son işlem gününü %1,20 artarak 7.126,06 puanda tamamladı. Cuma günü kapanışa doğru Hürmüz Boğazı'nın açıldığına dair haber akışı küresel piyasalarda çok belirgin bir iyimserlik yaratmıştı. Petrol fiyatlarında gerileme ve zirve tazeleyen borsalar izlemiştik. Fakat hafta sonu, ABD'nin Hürmüz Boğazı'ndaki ablukasının devam etmesi ve İran'ın bu nedenle boğazı tekrar kapattığını açıklaması ve bazı gemilere düzenlenen saldırılar yeni haftaya tekrar olumsuz bir atmosferle başlamamıza sebep oluyor. Petrol fiyatlarında 85 dolar civarına geri çekilmeler görmüştük, yeni haftaya ise tekrar 92 dolar civarında başlıyoruz. Bloomberg'de paylaşılan 12 aylık ortalama S&P 500 endeks hedefi 8.282 puan ile dolar bazında %16,2 yükseliş potansiyeline işaret ediyor. Teknik açıdan yakın vadede 7.300 puan direnç seviyesi, 6.800 puan ise destek seviyesi olarak takip edilebilir.



T-Mobile Inc. (TMUS) – ABD'de faaliyet gösteren bir kablosuz iletişim operatörüdür ve bireysel ile kurumsal müşterilere mobil ses, veri ve geniş bant hizmetleri sunmaktadır. Şirket, 5G altyapı yatırımları ve geniş abone tabanı ile telekomünikasyon sektöründe güçlü bir rekabet konumuna sahiptir. Hisse için Bloomberg'de yer alan analist beklentileri 12 aylık vadede ortalama 263,85 USD hedef fiyata ve son kapanış fiyatına göre %33,5 getiri potansiyeline işaret ediyor. S&P 500 endeksinin üzerinde bir getiri potansiyeline sahip olan hissede önümüzdeki dönemde de hedef fiyatta yapılacak revizyonlarla endeks getirisinin üzerinde kalacağını öngörüyoruz. Hisse için 26 analist AL, 7 ve analist TUT tavsiyesi veriyor. Teknik açıdan yakın vadede 215 USD direnç, 188 USD ise destek seviyesi olarak takip edilebilir.



Dominos Pizza Inc (DPZ) – Küresel ölçekte faaliyet gösteren bir hızlı servis restoran zinciri olup pizza başta olmak üzere çeşitli yiyecek ürünleri sunmaktadır. Şirket, dijital sipariş altyapısı ve franchise bazlı iş modeli sayesinde operasyonel verimlilik ve geniş ölçekli büyüme sağlamaktadır. Hisse için Bloomberg’de yer alan analist beklentileri 12 aylık vadede ortalama 467,29 USD hedef fiyata ve son kapanış fiyatına göre %25,6 getiri potansiyeline işaret ediyor. S&P 500 endeksinin üzerinde bir getiri potansiyeline sahip olan hissede önümüzdeki dönemde de hedef fiyatta yapılacak revizyonlarla endeks getirisinin üzerinde kalacağını öngörüyoruz. Hisse için 18 analist AL tavsiyesi, 14 analist TUT tavsiyesi veriyor. Teknik açıdan yakın vadede 390 USD direnç, 363 USD ise destek seviyesi olarak takip edilebilir.



S&P 500’de en Ucuz ve en Pahalı Şirketler – Kaynak: Bloomberg

Bloomberg’de paylaşılan analist beklentilerine göre, potansiyel getiri oranlarına göre en ucuz görülen 15 şirketi ve yine potansiyellerine göre en pahalı görülen 15 şirketi aşağıdaki tablolarda paylaşıyoruz. Buradaki şirketler, belli bir piyasa değeri üzerindeki şirketler arasından filtrelenmiştir. Veriler, Tacirler Yatırım beklentilerini değil, Bloomberg’de paylaşılan ortalama analist hedef fiyatlarını ve potansiyellerini yansıtmaktadır.

| S&P 500 Endeksinde En Ucuz Görülen Şirketler | | | | | | S&P 500 Endeksinde En Pahalı Görülen Şirketler | | | | | |
|--|-------------|--------------------------------|----------------|-------------------|-----------------------|--|-------------|--------------------------------|----------------|-------------------|-----------------------|
| # | Şirket Kodu | Şirket Adı | Son Fiyat (\$) | Hedef Fiyat (\$)* | Potansiyel Getiri (%) | # | Şirket Kodu | Şirket Adı | Son Fiyat (\$) | Hedef Fiyat (\$)* | Potansiyel Getiri (%) |
| 1 | NOW | ServiceNow Inc | 96.66 | 169.61 | 75.5% | 1 | GEN | NortonLifeLock Inc | 20.12 | 0.00 | -100.0% |
| 2 | IPG | Interpublic Group of Cos Inc/T | 24.57 | 38.00 | 54.7% | 2 | INTC | Intel Corp | 68.50 | 54.52 | -20.4% |
| 3 | BSX | Boston Scientific Corp | 64.23 | 98.00 | 52.6% | 3 | ON | ON Semiconductor Corp | 83.01 | 69.57 | -16.2% |
| 4 | INTU | Intuit Inc | 393.25 | 595.48 | 51.4% | 4 | MRNA | Moderna Inc | 53.72 | 45.21 | -15.8% |
| 5 | BR | Broadridge Financial Solutions | 162.92 | 240.25 | 47.5% | 5 | TER | Teradyne Inc | 380.38 | 325.89 | -14.3% |
| 6 | EPAM | EPAM Systems Inc | 131.34 | 192.06 | 46.2% | 6 | LUMN | Lumen Technologies Inc | 8.57 | 7.39 | -13.8% |
| 7 | CRM | Salesforce Inc | 182.14 | 265.27 | 45.6% | 7 | CMA | Comerica Inc | 88.67 | 77.00 | -13.2% |
| 8 | ENPH | Enphase Energy Inc | 32.48 | 46.37 | 42.8% | 8 | GLW | Corning Inc | 164.38 | 149.07 | -9.3% |
| 9 | ZBRA | Zebra Technologies Corp | 234.43 | 323.20 | 37.9% | 9 | STX | Seagate Technology Holdings Pl | 547.75 | 511.42 | -6.6% |
| 10 | ORCL | Oracle Corp | 175.06 | 240.95 | 37.6% | 10 | GRMN | Garmin Ltd | 267.42 | 249.71 | -6.6% |
| 11 | CTSH | Cognizant Technology Solutions | 61.30 | 84.17 | 37.3% | 11 | FMC | FMC Corp | 17.17 | 16.06 | -6.5% |
| 12 | MSFT | Microsoft Corp | 422.79 | 579.78 | 37.1% | 12 | VFC | VF Corp | 21.00 | 19.64 | -6.5% |
| 13 | ADSK | Autodesk Inc | 242.02 | 330.42 | 36.5% | 13 | JBHT | JB Hunt Transport Services Inc | 245.08 | 230.35 | -6.0% |
| 14 | DXCM | Dexcom Inc | 63.98 | 87.12 | 36.2% | 14 | MPWR | Monolithic Power Systems Inc | 1468.35 | 1381.86 | -5.9% |
| 15 | APTIV | Aptiv PLC | 59.62 | 80.97 | 35.8% | 15 | PYPL | PayPal Holdings Inc | 50.81 | 47.85 | -5.8% |

Kaynak : Bloomberg

Bilanço, Temettü ve Ekonomik Veri Takvimi

Bilanço Takvimi

| Bilanço Takvimi | | | | | | | | | |
|-----------------|----------------------|----------------|---------|-------|-------------|-----------|-------------|------------------------|--|
| Sirket Kodu | Sirket Adı | Bilanço Tarihi | Saat | Dönem | Tahmimi HBK | Son Fiyat | Hedef Fiyat | Getiri Potansiyeli (%) | |
| CLF US Equity | CLEVELAND-CLIFFS INC | 20.04.2026 | Bef-mkt | Q1 | -0.43 | 9.9 | 10.0 | 1% | |
| ALK US Equity | ALASKA AIR GROUP INC | 20.04.2026 | Aft-mkt | Q1 | -1.67 | 45.4 | 55.0 | 21% | |
| AGNC US Equity | AGNC INVESTMENT CORP | 20.04.2026 | Aft-mkt | Q1 | 0.37 | 10.9 | 11.5 | 6% | |
| STLD US Equity | STEEL DYNAMICS INC | 20.04.2026 | Aft-mkt | Q1 | 2.79 | 200.3 | 195.0 | -3% | |

Temettü Takvimi

| ABD | | | | | | |
|---------------|----------------------------|--------------|-----------------------|-----------|---|--|
| Sirket Kodu | Sirket Adı | Ödeme Tarihi | Temettü Ödemesi (USD) | Son Fiyat | Son Dağıtılan Temmetüye Göre Verimi (%) | |
| ZTS US Equity | ZOETIS INC | 20.04.2026 | 0.53 | 122.38 | 0.4% | |
| CL US Equity | COLGATE-PALMOLIVE CO | 20.04.2026 | 0.53 | 85.81 | 0.6% | |
| CAT US Equity | CATERPILLAR INC | 20.04.2026 | 1.51 | 794.65 | 0.2% | |
| MKC US Equity | MCCORMICK & CO-NON VTG SHR | 20.04.2026 | 0.48 | 54.33 | 0.9% | |

Ekonomik Veri Takvimi

| Tarih | Ülke/Bölge | Saat(TSİ) | Periyot | Açıklanacak Veri | Beklenti | Önceki |
|--------|------------|-----------|---------|---|----------|--------|
| 21-Nis | ABD | 15:30 | Mart | Perakende Satışlar (Aylık) | %1,4 | %0,6 |
| 21-Nis | ABD | 15:30 | Mart | Çekirdek Perakende Satışlar (Aylık) | %1,3 | %0,5 |
| 22-Nis | ABD | 17:30 | | Ham Petrol Stokları | -1.000 | -0.913 |
| 23-Nis | ABD | 15:30 | Mart | İşsizlik Haklarından Yararlanma Başvuruları (bin) | 212 | 217 |
| 23-Nis | ABD | 16:45 | Nisan | Hizmet PMI | 50,1 | 49,8 |
| 23-Nis | ABD | 16:45 | Nisan | Üretim PMI | 52,5 | 52,3 |
| 24-Nis | ABD | 17:00 | Nisan | Michigan 5 Yıllık Enflasyon Beklentisi | 3,4% | 3,4% |

Künye

Tacirler Yatırım Araştırma ve İçerik Yönetimi

Serhan Yenigün

Müdür

serhan.yenigun@tacirler.com.tr

Ekin Çınar

Başekonomist

ekin.cinar@tacirler.com.tr

Oğuzhan Kaymak

Tüm hisse kapsamı ve içerik yönetimi

oguzhan.kaymak@tacirler.com.tr

Özgür Tosun

Holdingleler, enerji (rafineri ve petrokimya),
perakende (gıda, giyim, elektronik)

ozgur.tosun@tacirler.com.tr

Deniz Altıay

İletişim, sağlık ve ilaç, sigorta &
Küresel piyasalar

deniz.altiay@tacirler.com.tr

Berk Demirpolat

Dayanıklı tüketim, beyaz eşya, gıda

berk.demirpolat@tacirler.com.tr

Ömer Tarman

Veritabanı sorumlusu, çimento, GYO

omer.tarman@tacirler.com.tr

Yatırım Merkezlerimiz

Genel Müdürlük

Nispetiye Cad. B-3 Blok Kat: 9 Akmerkez Etiler - İSTANBUL
0 212 355 46 46

| | | |
|--------------------------------|--|----------------------------------|
| Adana | Cemal Paşa Mah. Gazipaşa Bul. Cemal Uğurlu Apt. Kat: 1 D: 4 | (0 322) 457 77 55 |
| Akatlar İrtibat Bürosu | Esentepe Mahallesi Büyükdere Caddesi Levent N199 İç Kapı N16 Şişli - İstanbul | (0 212) 355 46 46 |
| Alsancak | Şehit Nevres Bulvarı Eczacıbaşı Apartmanı No: 7 Kat: 2 Daire: 5 Pasaport Alsancak - Konak | (0 232) 241 24 50 |
| Ankara | Remzi Oğuz Arık Mah. Tunalı Hilmi Cad. Yaprak Apt. No: 94 Kat: 2 D: 9 Kavaklıdere Çankaya | (0 312) 435 18 36 |
| Antalya | Şirinyalı Mah. İsmet Gökşen Cad. Özden Apt. No:82/6 Muratpaşa | (0 242) 248 45 20 |
| Bakırköy | İstanbul Cad. Bakırköy İş Merkezi No: 6 Kat: 4 D: 14 Bakırköy | (0 212) 570 52 59 |
| Bodrum | Konacık Mahallesi, Atatürk Bulvarı, Arbor-Abdullah Ünal Çabuk İş Merkezi No: 285/1-A6 Bodrum | (0 212) 355 46 46 |
| Bursa | Konak Mah. Barış (120) Sokak , Ofis Artı Binası, Dış kapı No:3 Daire:33 Nilüfer-BURSA | (0 224) 225 64 10 |
| Çankaya | Çankaya Mahallesi Cinnah Caddesi Cinnah Apartmanı No: 55 D: 7-8 Çankaya / ANKARA | (0 212) 355 46 46 |
| Çukurambar | Kızılırmak Mah.Ufuk Üniversitesi Cad. Next Level Loft Ofis No: 4/65 Kat: 24 Söğütözü Çankaya | (0 312) 909 87 70 |
| Denizli | Urhan İş Merkezi 2. Ticari Yol Daire 26 Kat: 6 Bayramyeri | (0 258) 265 87 85 |
| Erenköy | Bağdat Cad. Çubukçu Apt. No: 333 Kat: 2 D: 4 Kadıköy | (0 216) 348 82 82 |
| Gaziantep | İncilipinar Mah. Gazimuhtarpaşa Bul. Kepkepzade Park İş Merkezi B Blok No: 18 Kat: 1 D: 5 | (0 342) 232 35 35 |
| Girne | Ziya Rızki Cad. Şehit Necati Gürkaya Sok. Kat: 1 D: 1 Girne - KKTC | (0 392) 815 14 55-0533 889 15 51 |
| İzmir | Kültür Mahallesi, Cumhuriyet Bulvarı No:137 Cumhuriyet Apt. K:5 D:12 Konak – İzmir | (0 232) 445 01 61 |
| İzmit | Hürriyet Cad. Kaya İşhanı No: 39/5 İzmit | (0 262) 323 11 33 |
| Karadeniz Ereğli | Bağlık Mahallesi Karanfil Sokak No:16/A Karadeniz Ereğli – Zonguldak | (0 372) 316 40 50 |
| Karşıyaka | Yalı Mahallesi Ahmet Kemal Baysak Bulvarı No:42 D:11 | (0 232) 241 19 24 |
| Kartal | Üsküdar Cad. Cevat Kayacan Apt. No: 26 Kat: 4 D: 8 Kartal | (0 216) 306 22 71-306 22 06 |
| Kayseri | Hunat Mah. Nuh Mehmet Baldöktü Sok. Gürcüoğlu Plaza No: 5 K: 3 D: 11 Melikgazi | (0 352) 221 08 68-222 82 51 |
| Marmaris İrtibat Bürosu | Kemeraltı Mah. Orgeneral Mustafa Muğlalı Cad. Güven Apt. No: 22 D: 2 Marmaris | (0 252) 321 08 00 |
| Merkez Şube | Akat Mahallesi Meydan Caddesi B Blok No: 16 D: 7 (Eski No D: 9) Beşiktaş | (0 212) 355 46 46 |
| Mersin | İnönü Mah. 1401 Sok. No:32 Pozcu Evo Kat:2 No:10-11 Yenişehir Mersin | (0 324) 238 11 89 |
| Trabzon İrtibat Bürosu | Kemerkaya Mahallesi Halkevi Cad. Mandıralı İş Merkezi No: 4 Daire: 4 Ortahisar | (0 462) 432 24 50 |

Uyarı Notu

Bu raporda yer alan yatırım bilgi, yorum ve tavsiyeleri, yorum ve tavsiyede bulunanların kişisel görüşlerine dayanmakta olup finansal bilgi ve genel yatırım tavsiyesi kapsamında hazırlanmıştır ve hiçbir şekilde yatırım danışmanlığı kapsamında değildir. Yatırım danışmanlığı hizmeti; yetkili kuruluşlar tarafından kişilerin risk ve getiri tercihleri dikkate alınarak kişiye özel sunulmaktadır. Burada yer alan yorum ve tavsiyeler ise genel niteliktedir. Bu tavsiyeler, mali durumunuz ile risk ve getiri tercihlerinize uygun olmayabilir. Bu nedenle, sadece burada yer alan bilgilere dayanarak yatırım kararı verilmesi beklentilerinize uygun sonuçlar doğurmayabilir.

Yatırım Danışmanlığı hizmeti talep edilmesi halinde; yatırımcının Tacirler Yatırım Menkul Değerler A.Ş. ile Yatırım Danışmanlığı sözleşmesi imzalamış olması, Yerindelik Testi'ni tamamlamış ve risk grubunun belirlemiş olması zorunludur.

Bu raporda yer alan her türlü bilgi, yorum ve tavsiye uygunluk testi ile tespit edilecek risk grubunuz ve getiri beklentiniz ile uyumlu olmayabilir. Dolayısıyla, uygunluk testi neticesinde risk grubunuz tespit edilmeden sadece burada yer alan bilgilere dayanılarak yatırım kararı verilmesi amaç, bilgi ve tecrübenize uygun sonuçlar doğurmayabilir.

Bu rapor herhangi bir sürede belirli bir getirinin sağlanacağına dair bir taahhüt içermemekte olup, zaman içerisinde piyasa koşullarında meydana gelen değişiklikler nedeniyle yorum ve tavsiyelerde değişiklikler söz konusu olabilir. Bu raporda bahsedilen yatırım araçlarının fiyatları ve değerleri yatırımcıların menfaatlerine aykırı olarak hareket edebilir ve netice itibarıyla yatırımcılar anaparalarını kaybetme riski ile karşı karşıya kalabilirler. Bu raporda yer alan geçmiş performans verileri gelecekte elde edilecek sonuçların bir garantisi olarak kabul edilemez.

Bu raporda yer alan tüm bilgiler ve görüşler yatırımcıları bilgilendirmek amacıyla, Tacirler Yatırım Menkul Değerler A.Ş. tarafından güncel ve güvenilir kaynaklardan temin edilmiş olmakla beraber, Tacirler Yatırım Menkul Değerler A.Ş. söz konusu bilgilerin doğru ve tam olduğunu taahhüt etmemektedir. Raporlardaki yorumlardan, bilgilerin tam veya doğru olmaması ve/veya güncellenme nedeniyle doğabilecek maddi ve manevi zararlardan Tacirler Yatırım Menkul Değerler A.Ş. ve çalışanları sorumlu tutulamaz.

Bu rapor, sadece gönderildiği kişilerin kullanımı içindir. Bu raporun tümü veya bir kısmı Tacirler Yatırım Menkul Değerler A.Ş.'nin yazılı izni olmadan çoğaltılamaz, yayınlanamaz veya üçüncü kişilere gösterilemez, ticari amaçla kullanılamaz. Aksi halde, Tacirler Yatırım Menkul Değerler A.Ş. uğramış olduğu bütün zarar ve ziyanı talep etme hakkını saklı tutar.