

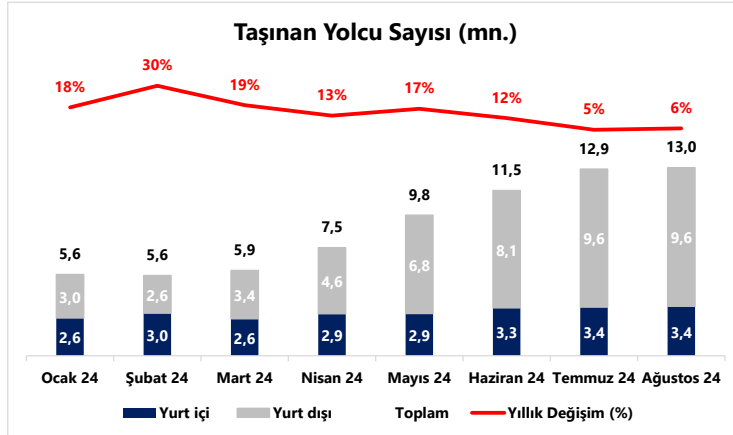
## TAV Havalimanları

Tav Havalimanları, Ağustos 2024 yolcu istatistiklerini yayınladı. Ağustos ayında toplam yolcu sayısı yıllık %6 artışla 13 milyon yolcu olarak gerçekleşti. 2024 yılının 3. Çeyrek döneminde (Temmuz & Ağustos), bir önceki yılın aynı dönemine göre %6 artış ile 26 milyon yolcu taşındı. Tav Havalimanları yolcu trafiğinin büyümesindeki yavaşlamaya rağmen, büyümenin devam etmesi sebebiyle trafik sonuçlarını "Nötr" olarak değerlendiriyoruz.

## Öne Çıkanlar

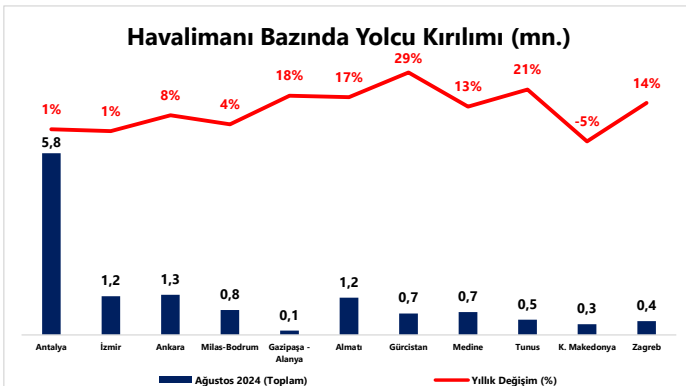
**Ağustos ayında toplam yolcu sayısı yıllık %6 artışla 13 milyon yolcu olarak gerçekleşti. Ağustos ayında yolcu sayısı 2019 yılının aynı ayına oranla %17 arttı...**

Şirket, 3Ç24 döneminin ilk 2 ayında yıllık bazda %6 artışla 26 milyon kişiye hizmet sağladı. 2024 yılının ilk 8 ayında hizmet verilen toplam yolcu sayısı 2023 yılının aynı dönemine göre %13 artışla 71,8 milyon kişi düzeyinde gerçekleşti. Bu dönemde iç hat yolcu sayısı bir önceki yıla göre %11 artışla 23,7 milyon kişiye, dış hat yolcu sayısı ise bir önceki yıla göre %14 artışla 48,1 milyon kişiye yükseldi. 2023 yılı başındaki yolcu büyümesi ivmesinin yavaşlayarak 2024 yılı 3. Çeyrek dönemi için %6 seviyelerine gerilediğini görüyoruz.



## Yurt dışındaki havalimanları, yolcu trafiği büyümesini destekliyor...

Ağustos ayında bir önceki yılın aynı dönemine göre Gürcistan'daki yolcu trafiği %29, Tunus'taki yolcu trafiği ise %21 arttı. Almati Havalimanı ise %17 büyüme ile yurt dışında en fazla trafiği artan üçüncü havalimanı oldu. 1 Haziran 2024'te Almati havalimanında yeni dış hat terminali devreye alındı. Ağustos 2024 itibariyle Almati dış hat yolcu sayısı bir önceki yılın aynı dönemine göre %22 artarak 540 bin kişiye ulaştı.



## TAVHL

## Hisse bilgileri

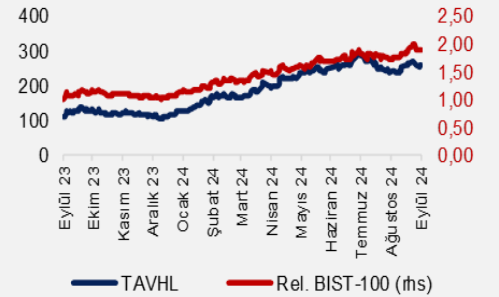
Hisse Kodu	TAVHL TI
Hisse fiyatı (9 Eylül 2024)	265,00
Hisse fiyat aralığı (52 haftalık)	102,5 / 291
Piyasa Değ. (milyon TL - \$ mn)	96269,5 - 2834,2
Hisse adedi (milyon)	363
Halka Açıklık Oranı	%48

Ort. Günlük İşlem Hacmi	1 Ay	3 Ay	12 Ay
USD mn	13,6	18,8	19,7

Fiyat performansı	1 Ay	3 Ay	YBB
TL	9%	7%	147%
USD	3%	-2%	106%
BIST-100'e göre performans	6%	7%	82%

TL mn	2021	2022	2023
Net satışlar	5.459	18.308	34.433
FAVÖK	1.616	5.726	10.435
Net kâr	482	1.915	7.536
Net Borç	15.342	19.670	34.766

Değerleme	2021	2022	2023
F/K	12,4x	30,8x	19,7x
F/DD	0,9x	1,2x	1,3x
FD/FAVOK	76,5x	14,6x	9,4x
FD/Net satışlar	5,7x	4,6x	2,9x
Temettü verimi	%0,0	%0,0	%0,0



Serhan Yenigün  
+90 212 355 2622  
serhan.yenigun@tacirler.com.tr

Ata Uçak  
+90 212 355 2637  
ata.ucak@tacirler.com.tr

## Yatırım Merkezlerimiz

## Genel Müdürlük

Nispetiye Cad. B-3 Blok Kat: 9 Akmerkez Etiler - İSTANBUL  
0 212 355 46 46

<b>Adana</b>	Cemal Paşa Mah. Gazipaşa Bul. Cemal Uğurlu Apt. Kat: 1 D: 4	(0 322) 457 77 55
<b>Akattlar İrtibat Bürosu</b>	Akat Mahallesi Meydan Caddesi B Blok No: 16 D: 8 (Eski No D: 10) Beşiktaş	(0 212) 355 46 46
<b>Ankara</b>	Remzi Oğuz Anık Mah. Tunalı Hilmi Cad. Yaprak Apt. No: 94 Kat: 2 D: 9 Kavaklıdere Çankaya	(0 312) 435 18 36
<b>Ankara - Çukurambar İrtibat Bürosu</b>	Kızılırmak Mah.Ufuk Üniversitesi Cad. Next Level Loft Ofis No: 4/65 Kat: 24 Söğütözü Çankaya	(0 312) 909 87 70
<b>Antalya</b>	Şirinyalı Mah. İsmet Gökşen Cad. Özden Apt. No:82/6 Muratpaşa	(0 242) 248 45 20
<b>Bakırköy</b>	İstanbul Cad. Bakırköy İş Merkezi No: 6 Kat: 4 D: 14 Bakırköy	(0 212) 570 52 59
<b>Bodrum İrtibat Bürosu</b>	Konaklı Mahallesi, Atatürk Bulvarı, Arbor-Abdullah Ünal Çabuk İş Merkezi No: 285/1-A6 Bodrum	(0 212) 355 46 46
<b>Bursa</b>	Konak Mah. Barış (120) Sokak , Ofis Artı Binası, Dış kapı No:3 Daire:33 Nilüfer-BURSA	(0 224) 225 64 10
<b>Çankaya İrtibat Bürosu</b>	Çankaya Mahallesi Cinnah Caddesi Cinnah Apartmanı No: 55 D: 7-8 Çankaya / ANKARA	(0 212) 355 46 46
<b>Denizli</b>	Urban İş Merkezi 2. Ticari Yol Daire 26 Kat: 6 Bayramyeri	(0 258) 265 87 85
<b>Erenköy</b>	Bağdat Cad. Çubukçu Apt. No: 333 Kat: 2 D: 4 Kadıköy	(0 216) 348 82 82
<b>Gaziantep</b>	İncilipinar Mah. Gazimuhtarpaşa Bul. Kepkepzade Park İş Merkezi B Blok No: 18 Kat: 1 D: 5	(0 342) 232 35 35
<b>Girne</b>	Ziya Rızıkı Cad. Şehit Necati Gürkaya Sok. Kat: 1 D: 1 Girne - KKTC	(0 392) 815 14 55-0533 889 15 51
<b>İzmir</b>	Şair Eşref Bul. Ragıp Şanlı İş Merkezi No: 6 Kat: 3 D: 306 Çankaya	(0 232) 445 01 61
<b>İzmir Karşıyaka Şube</b>	Yalı Mahallesi Ahmet Kemal Baysak Bulvarı No:42 D:11	(0 232) 241 19 24
<b>İzmir İrtibat Bürosu</b>	Şehit Nevres Bulvarı Eczacıbaşı Apartmanı No: 7 Kat: 2 Daire: 5 Pasaport Alsancak - Konak	(0 232) 241 24 50
<b>İzmit</b>	Hürriyet Cad. Kaya İşhanı No: 39/5 İzmit	(0 262) 323 11 33
<b>İzmit İrtibat Bürosu</b>	Ömerağa Mah. Alemdar Cad. İ. Kolaylı Apt. No: 8 Kat: 2 İzmit	(0 262) 260 01 01
<b>Karadeniz Ereğli</b>	Murtaza Mah. Hamamüstü Sok. İ. Esat Taneri İş Merkezi No: 19 Kat: 2 Karadeniz Ereğli	(0 372) 316 40 50
<b>Kartal</b>	Üsküdar Cad. Cevat Kayacan Apt. No: 26 Kat: 4 D: 8 Kartal	(0 216) 306 22 71-306 22 06
<b>Kayseri</b>	Hunat Mah. Nuh Mehmet Baldöktü Sok. Gürcüoğlu Plaza No: 5 K: 3 D: 11 Melikgazi	(0 352) 221 08 68-222 82 51
<b>Marmaris İrtibat Bürosu</b>	Kemeraltı Mah. Orgeneral Mustafa Muğlalı Cad. Güven Apt. No: 22 D: 2 Marmaris	(0 252) 321 08 00
<b>Merkez Şube</b>	Akat Mahallesi Meydan Caddesi B Blok No: 16 D: 7 (Eski No D: 9) Beşiktaş	(0 212) 355 46 46
<b>Mersin</b>	İnönü Mah. 1401 Sok. No:32 Pozcu Evo Kat:2 No:10-11 Yenişehir Mersin	(0 324) 238 11 89
<b>Trabzon İrtibat Bürosu</b>	Kemerkaya Mahallesi Halkevi Cad. Mandıralı İş Merkezi No: 4 Daire: 4 Ortahisar	(0 462) 432 24 50

## Uyarı Notu

Bu raporda yer alan yatırım bilgi, yorum ve tavsiyeleri, yorum ve tavsiyede bulunanların kişisel görüşlerine dayanmakta olup finansal bilgi ve genel yatırım tavsiyesi kapsamında hazırlanmıştır ve hiçbir şekilde yatırım danışmanlığı kapsamında değildir. Yatırım danışmanlığı hizmeti; yetkili kuruluşlar tarafından kişilerin risk ve getiri tercihleri dikkate alınarak kişiye özel sunulmaktadır. Burada yer alan yorum ve tavsiyeler ise genel niteliktedir. Bu tavsiyeler, mali durumunuz ile risk ve getiri tercihlerinize uygun olmayabilir. Bu nedenle, sadece burada yer alan bilgilere dayanarak yatırım kararı verilmesi beklentilerinize uygun sonuçlar doğurmayabilir.

Yatırım Danışmanlığı hizmeti talep edilmesi halinde; yatırımcının Tacirler Yatırım Menkul Değerler A.Ş. ile Yatırım Danışmanlığı sözleşmesi imzalamış olması, Yerindelik Testi'ni tamamlamış ve risk grubunun belirlemiş olması zorunludur.

Bu raporda yer alan her türlü bilgi, yorum ve tavsiye uygunluk testi ile tespit edilecek risk grubunuz ve getiri beklentiniz ile uyumlu olmayabilir. Dolayısıyla, uygunluk testi neticesinde risk grubunuz tespit edilmeden sadece burada yer alan bilgilere dayanılarak yatırım kararı verilmesi amaç, bilgi ve tecrübenize uygun sonuçlar doğurmayabilir.

Bu rapor herhangi bir sürede belirli bir getirinin sağlanacağına dair bir taahhüt içermemekte olup, zaman içerisinde piyasa koşullarında meydana gelen değişiklikler nedeniyle yorum ve tavsiyelerde değişiklikler söz konusu olabilir. Bu raporda bahsedilen yatırım araçlarının fiyatları ve değerleri yatırımcıların menfaatlerine aykırı olarak hareket edebilir ve netice itibarıyla yatırımcılar anaparalarını kaybetme riski ile karşı karşıya kalabilirler. Bu raporda yer alan geçmiş performans verileri gelecekte elde edilecek sonuçların bir garantisi olarak kabul edilemez.

Bu raporda yer alan tüm bilgiler ve görüşler yatırımcıları bilgilendirmek amacıyla, Tacirler Yatırım Menkul Değerler A.Ş. tarafından güncel ve güvenilir kaynaklardan temin edilmiş olmakla beraber, Tacirler Yatırım Menkul Değerler A.Ş. söz konusu bilgilerin doğru ve tam olduğunu taahhüt etmemektedir. Raporlardaki yorumlardan, bilgilerin tam veya doğru olmaması ve/veya güncellenme nedeniyle doğabilecek maddi ve manevi zararlardan Tacirler Yatırım Menkul Değerler A.Ş. ve çalışanları sorumlu tutulamaz.

Bu rapor, sadece gönderildiği kişilerin kullanımı içindir. Bu raporun tümü veya bir kısmı Tacirler Yatırım Menkul Değerler A.Ş.'nin yazılı izni olmadan çoğaltılamaz, yayınlanamaz veya üçüncü kişilere gösterilemez, ticari amaçla kullanılamaz. Aksi halde, Tacirler Yatırım Menkul Değerler A.Ş. uğramış olduğu bütün zarar ve ziyanı talep etme hakkını saklı tutar.