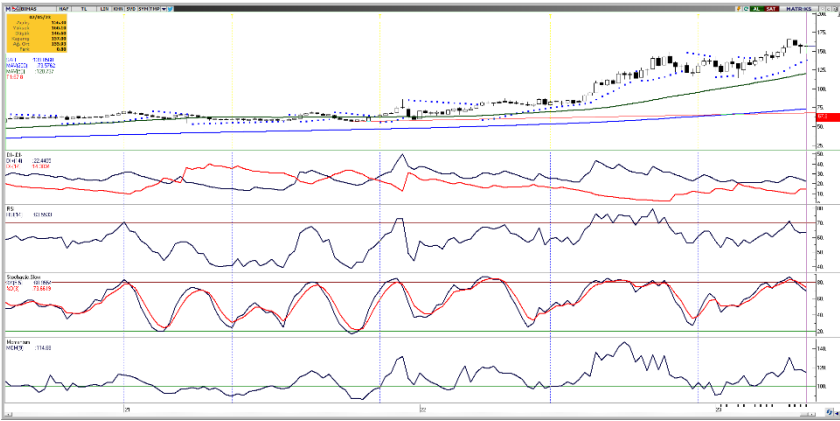


HAFTALIK TEKNİK ANALİZ BAZLI HİSSE ÖNERİLERİ

Hisse	Beklenen Yön	İşlem seviyesi	Hedef	Stop-loss	Önceki hafta en düşük - en yüksek
BIMAS	Yükseliş	157,00	168,00	153,10	146,60 - 160,10
CCOLA	Yükseliş	250,30	267,00	244,00	227,00 - 258,40
KCHOL	Yükseliş	75,70	81,00	73,80	70,65 - 79,50
MAVI	Yükseliş	104,20	111,50	101,60	101,10 - 107,30

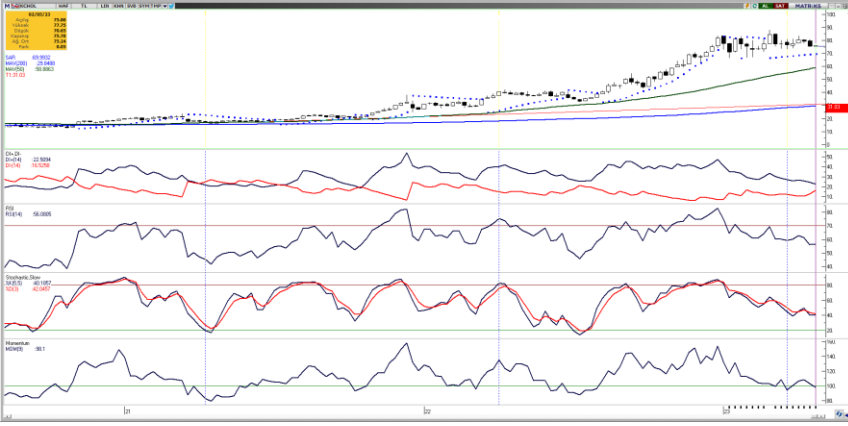
Son işlem günü: 05 Mayıs 2023

**BIMAS**

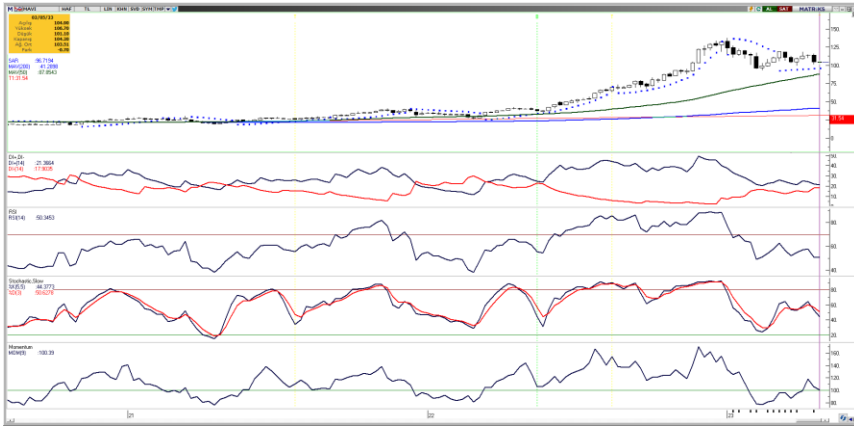
Bim Birlesik Magazalar hisseleri, geçtiğimiz hafta içinde en düşük 146,60 seviyesini test etti ve haftayı 157,00 seviyesinden kapattı. Senette 168,00 seviyesini hedef olarak belirlerken, stop-loss seviyesini ise 153,10 olarak görüyoruz.

**CCOLA**

Coca Cola Icecek hisseleri, geçtiğimiz hafta içinde en düşük 227,00 seviyesini test etti ve haftayı 250,30 seviyesinden kapattı. Senette 267,00 seviyesini hedef olarak belirlerken, stop-loss seviyesini ise 244,00 olarak görüyoruz.

**KCHOL**

Koc Holding hisseleri, geçtiğimiz hafta içinde en düşük 70,65 seviyesini test etti ve haftayı 75,70 seviyesinden kapattı. Senette 81,00 seviyesini hedef olarak belirlerken, stop-loss seviyesini ise 73,80 olarak görüyoruz.

**MAVI**

Mavi Giyim hisseleri, geçtiğimiz hafta içinde en düşük 101,10 seviyesini test etti ve haftayı 104,20 seviyesinden kapattı. Senette 111,50 seviyesini hedef olarak belirlerken, stop-loss seviyesini ise 101,60 olarak görüyoruz.

Yatırım Merkezlerimiz

Genel Müdürlük

Nispetiye Cad. B-3 Blok Kat: 9 Akmerkez Etiler - İSTANBUL
0 212 355 46 46

Adana	Cemal Paşa Mah. Gazipaşa Bul. Cemal Uğurlu Apt. Kat: 1 D: 4	(0 322) 457 77 55
Akatlar İrtibat Bürosu	Akat Mahallesi Meydan Caddesi B Blok No: 16 D: 8 (Eski No D: 10) Beşiktaş	(0 212) 355 46 46
Ankara	Remzi Oğuz Arık Mah. Tunalı Hilmi Cad. Yaprak Apt. No: 94 Kat: 2 D: 9 Kavaklıdere Çankaya	(0 312) 435 18 36
Ankara - Çukurambar İrtibat Bürosu	Kızılırmak Mah.Ufuk Üniversitesi Cad. Next Level Loft Ofis No: 4/65 Kat: 24 Söğütözü Çankaya	(0 312) 909 87 70
Antalya	Şirinyalı Mah. İsmet Gökşen Cad. Özden Apt. No:82/6 Muratpaşa	(0 242) 248 45 20
Bakırköy	İstanbul Cad. Bakırköy İş Merkezi No: 6 Kat: 4 D: 14 Bakırköy	(0 212) 570 52 59
Bodrum İrtibat Bürosu	Konacık Mahallesi, Atatürk Bulvarı, Arbor-Abdullah Ünal Çabuk İş Merkezi No: 285/1-A6 Bodrum	(0212) 355 46 46
Bursa	Muradiye Mah. Çekirge Cad. Koçer Apt. No: 49 Kat: 2 D: 4 Osmangazi	(0 224) 225 64 10
Çankaya İrtibat Bürosu	Çankaya Mahallesi Cinnah Caddesi Cinnah Apartmanı No: 55 D: 7-8 Çankaya / ANKARA	(0212) 355 46 46
Denizli	Urban İş Merkezi 2. Ticari Yol Daire 26 Kat: 6 Bayramyeri	(0 258) 265 87 85
Erenköy	Bağdat Cad. Çubukçu Apt. No: 333 Kat: 2 D: 4 Kadıköy	(0 216) 348 82 82
Gaziantep	İncilipinar Mah. Gazimuhtarpaşa Bul. Kepkepzade Park İş Merkezi B Blok No: 18 Kat: 1 D: 5	(0 342) 232 35 35
Girne	Ziya Rızıkı Cad. Şehit Necati Gürkaya Sok. Kat: 1 D: 1 Girne - KKTC	(0 392) 815 14 54-55-56
İzmir	Şair Eşref Bul. Ragıp Şanlı İş Merkezi No: 6 Kat: 3 D: 306 Çankaya	(0 232) 445 01 61
İzmir İrtibat Bürosu	Şehit Nevres Bulvarı Eczacıbaşı Apartmanı No: 7 Kat: 2 Daire: 5 Pasaport Alsancak - Konak	(0 232) 241 24 50
İzmit	Hürriyet Cad. Kaya İşhanı No: 39/5 İzmit	(0 262) 323 11 33
İzmit İrtibat Bürosu	Ömerağa Mah. Alemdar Cad. İ. Kolaylı Apt. No: 8 Kat: 2 İzmit	(0 262) 260 01 01
Karadeniz Ereğli	Murtaza Mah. Hamamüstü Sok. İ. Esat Taneri İş Merkezi No: 19 Kat: 2 Karadeniz Ereğli	(0 372) 316 40 50
Kartal	Üsküdar Cad. Cevat Kayacan Apt. No: 26 Kat: 4 D: 8 Kartal	(0 216) 306 22 71 - 306 22 06
Kayseri	Cumhuriyet Mah. Turan Cad. Turan Plaza Apt. No: 8 Kat: 2 D: 5 Melikgazi	(0 352) 221 08 68 - 222 82 51
Marmaris İrtibat Bürosu	Kemeraltı Mah. Orgeneral Mustafa Muğlalı Cad. Güven Apt. No: 22 D: 2 Marmaris	(0 252) 321 08 00
Merkez Şube	Akat Mahallesi Meydan Caddesi B Blok No: 16 D: 7 (Eski No D: 9) Beşiktaş	(0 212) 355 46 46
Mersin	İnönü Mah. 1401 Sok. No:32 Pozcu Evo Kat:2 No:10-11 Yenişehir Mersin	(0 324) 238 11 89
Trabzon İrtibat Bürosu	Kemerkaya Mahallesi Halkevi Cad. Mandıralı İş Merkezi No: 4 Daire: 4 Ortahisar	(0 462) 432 24 50

Metodoloji

Haftalık bazda yayınlanan bu raporda yer alan bilgiler, sadece analiz içerisinde ifade edilen kısa vadeli teknik analiz indikatörleri baz alınarak hazırlanmış olup, 1 aylık ortalama işlem hacmi 1 milyon Türk lirasından fazla olan şirketler analize dahil edilmiştir. Analize baz teşkil eden pay senetleri kapanış fiyatlarının tarihi raporun ilk sayfasında bulunan tabloda belirtilmiştir. Bu tabloların hazırlanmasında temel analiz yöntemleri ve verileri göz önüne alınmamıştır. Piyasalarda meydana gelebilecek gelişmeler ve oynaklığa bağlı olarak yukarıda bulunan önerilerin ve dolayısıyla tabloların sık değişiklik gösterebileceği göz önüne alınmalıdır.

Önceki dönemlerde şirket bazında vermiş olduğumuz tavsiyeler ve bu tavsiyelerin farklı bir yatırım stratejisi içerip içermediğini incelemek için yayınlamış olduğumuz Haftalık Teknik Analiz bültenlerine ulaşabilmek için [burayı](#) tıklayınız.

Uyarı Notu

Bu raporda yer alan yatırım bilgi, yorum ve tavsiyeleri, yorum ve tavsiyede bulunanların kişisel görüşlerine dayanmakta olup finansal bilgi ve genel yatırım tavsiyesi kapsamında hazırlanmıştır ve hiçbir şekilde yatırım danışmanlığı kapsamında değildir. Yatırım danışmanlığı hizmeti; yetkili kuruluşlar tarafından kişilerin risk ve getiri tercihleri dikkate alınarak kişiye özel sunulmaktadır. Burada yer alan yorum ve tavsiyeler ise genel niteliktedir. Bu tavsiyeler, mali durumunuz ile risk ve getiri tercihlerinize uygun olmayabilir. Bu nedenle, sadece burada yer alan bilgilere dayanarak yatırım kararı verilmesi beklentilerinize uygun sonuçlar doğurmayabilir.

Yatırım Danışmanlığı hizmeti talep edilmesi halinde; yatırımcının Tacirler Yatırım Menkul Değerler A.Ş. ile Yatırım Danışmanlığı sözleşmesi imzalamış olması, Yerindelik Testi'ni tamamlamış ve risk grubunun belirlemiş olması zorunludur.

Bu raporda yer alan her türlü bilgi, yorum ve tavsiye uygunluk testi ile tespit edilecek risk grubunuz ve getiri beklentiniz ile uyumlu olmayabilir. Dolayısıyla, uygunluk testi neticesinde risk grubunuz tespit edilmeden sadece burada yer alan bilgilere dayanılarak yatırım kararı verilmesi amaç, bilgi ve tecrübenize uygun sonuçlar doğurmayabilir.

Bu rapor herhangi bir sürede belirli bir getirinin sağlanacağına dair bir taahhüt içermemekte olup, zaman içerisinde piyasa koşullarında meydana gelen değişiklikler nedeniyle yorum ve tavsiyelerde değişiklikler söz konusu olabilir. Bu raporda bahsedilen yatırım araçlarının fiyatları ve değerleri yatırımcıların menfaatlerine aykırı olarak hareket edebilir ve netice itibarıyla yatırımcılar anaparalarını kaybetme riski ile karşı karşıya kalabilirler. Bu raporda yer alan geçmiş performans verileri gelecekte elde edilecek sonuçların bir garantisi olarak kabul edilemez.

Bu raporda yer alan tüm bilgiler ve görüşler yatırımcıları bilgilendirmek amacıyla, Tacirler Yatırım Menkul Değerler A.Ş. tarafından güncel ve güvenilir kaynaklardan temin edilmiş olmakla beraber, Tacirler Yatırım Menkul Değerler A.Ş. söz konusu bilgilerin doğru ve tam olduğunu taahhüt etmemektedir. Raporlardaki yorumlardan, bilgilerin tam veya doğru olmaması ve/veya güncellenme nedeniyle doğabilecek maddi ve manevi zararlardan Tacirler Yatırım Menkul Değerler A.Ş. ve çalışanları sorumlu tutulamaz.

Bu rapor, sadece gönderildiği kişilerin kullanımı içindir. Bu raporun tümü veya bir kısmı Tacirler Yatırım Menkul Değerler A.Ş.'nin yazılı izni olmadan çoğaltılamaz, yayınlanamaz veya üçüncü kişilere gösterilemez, ticari amaçla kullanılamaz. Aksi halde, Tacirler Yatırım Menkul Değerler A.Ş. uğramış olduğu bütün zarar ve ziyana talep etme hakkını saklı tutar.