

Güne Başlarken

Günaydın. ABD – İran geriliminin yeniden tırmanması ile petrol fiyatları tekrar 80 dolara yaklaşıyor. Bu negatif, ancak ABD’de yapay zeka şirketlerine dair yüksek kar beklentileri, Güney Kore’li bellek üreticisi Hynix’in ABD’deki depo sertifikası ihracına yedi kat talep gelmesi, Çin’de düşük enflasyon ve zayıf perakende satış verileri ile gevşeme adımları atabileceği beklentileri bu sabah borsaları destekliyor. ABD vadeli hafif artıda, dün %2'lere yakın düşen Avrupa’da ise vadeli endeks kontratları bu sabah %1 yukarıda. Asya karışık, ancak genel olarak alıcılı. Borsa İstanbul’da jeopolitik riskler ve MSCI, S&P gibi kurumların uyarılarının devam etmesi %2,1’lik satış getirdi. BIST 100 Endeksi 14.189’a gerilerken, endekse katkı sağlayanlar **KTLEV, ODINE, BIMAS, SKBNK, TURSG**; endekse negatif etki edenler ise **THYAO, DSTKF, AKBNK, ASELS, YKBNK** oldu. Son bir haftada düzenli para girişi ile dikkat çeken şirketler ise **EREGL, CWENE, TRALT, EUPWR ve HALKB**. Teknik görünümde, dün 50 günlük üssel hareketli ortalamasının hemen üzerinde kapanan BIST 100 endeksi için bugün bir tepki verilmesi ve 14.200 / 14.250 üzerine tutunulması kritik olacaktır. Ancak, o momentumu yakalayabilecek destekleyici bir haber akışı yok, bu nedenle de temkinli kalınması gerektiğini düşünüyoruz. 14.150 altında 13.600 / 13.800 bölgesine kadar geri çekilme alanı oluşabilir. 14.250 üzerinde ise 14.310 ve 14.450 dirençleri izlenebilir. Günün ajandasında içeride TCMB rezervleri (brüt tarafta 11 milyar dolara yakın artış bekliyoruz) ve haftalık yabancı işlemleri izlenecek. ABD’de haftalık işsizlik maaşı başvuruları ve konut satışları takip edilecek. Son olarak, Türkiye 5 yıl vadeli CDS primleri güne 229 baz puandan başlıyor.

Ekonomik Takvim

- 15:30 | **ABD** | İşsizlik Haklarından Yararlanma Başvuruları |
- 17:00 | **ABD** | İkinci El Konut Satışları |

PİYASALAR			
Yurtiçi	Kapanış	1 gün (%)	1 hafta (%)
BIST 100	14,189.96	-2.12	-1.12
BIST 30	16,488.03	-2.36	-1.04
BIST 50	12,756.80	-2.25	-0.98
BIST Tüm	18,098.56	-2.05	-1.45
BIST Banka	16,886.36	-3.25	-7.27
BIST Ulaştırma	38,153.12	-4.38	-0.90
BIST Sınai	17,943.60	-2.26	0.55

Yurtdışı Endeksler	Son	1 gün (%)	1 hafta (%)
Nasdaq	25,870.65	0.2%	0.2%
Dax	24,897.45	-2.2%	-2.7%
Cac 40	8,252.66	-2.2%	-2.6%
FTSE 100	10,489.04	-1.7%	0.3%

Hazine Tahvilleri	Son	Günlük D. (%)	YBB D. (%)
TR 10 Yıllık Tahvil	27.84	-0.14	11.71
GER 10 Yıllık Tahvil	3.09	0.00	8.04
ABD 10 Yıllık Tahvil	4.56	-0.02	9.30
ITA 10 Yıllık Tahvil	3.94	0.03	10.99
FR 10 Yıllık Tahvil	3.81	0.13	7.05
UK 10 Yıllık Tahvil	4.95	0.00	10.54

Döviz	Son	Günlük D. (%)	YBB D. (%)
USDTRY	46.87	0.06	9.12
EURTRY	53.69	0.39	6.21
GBPTRY	62.97	0.24	8.79
BRENT (\$)	77.55	-1.83	27.38
XAUUSD (\$)	4092.70	0.37	-5.12
XAGUSD (\$)	58.63	0.55	-17.52
COPPER (\$)	6.11	0.66	8.23
XPTUSD (\$)	1607.61	1.52	-21.75

GÜNLÜK TEKNİK ANALİZ BAZLI HİSSE ÖNERİLERİ

Hisse	ALIM Aralığı	SATIM Aralığı (TP)	Zarar KES (SL)
BIMAS	373.00 - 377.50	383.25 - 390.75	370.25
CWENE	40.94 - 41.44	42.06 - 42.90	40.62
EUPWR	86.75 - 87.85	89.20 - 90.90	86.10
TURSG	6.04 - 6.12	6.21 - 6.34	6.00

HAFTALIK TEKNİK ANALİZ BAZLI HİSSE ÖNERİLERİ

Hisse	ALIM Aralığı	SATIM Aralığı (TP)	Zarar KES (SL)
ASTOR	316.50 - 321.00	331.00 - 342.25	310.00
ASELS	396.50 - 401.75	414.50 - 428.75	387.75
THYAO	331.50 - 336.00	346.50 - 358.50	324.25
ENKAI	93.00 - 94.25	97.20 - 100.50	90.95

Global Piyasalarda Öne Çıkanlar

Küresel piyasalarda Orta Doğu kaynaklı jeopolitik riskler yeniden ön plana çıkarken, ABD Başkanı Donald Trump, İran'ın Washington ile bir anlaşma yapmayı "çok istediğini" ancak Tahran yönetiminin olası bir anlaşmaya bağlı kalacağından emin olmadığını söyledi. Trump, ABD'nin son askeri operasyonlarının ardından İran'ın askeri kapasitesinin önemli ölçüde zayıfladığını savunurken, İran konusunun bir savaş değil, ülkenin nükleer silahlardan arındırılması meselesi olduğunu yineledi. Jeopolitik gerilimin yeniden yükselmesi Hürmüz Boğazı'ndaki deniz trafiğini de olumsuz etkiledi. ABD'nin İran'a yönelik ikinci gününe giren saldırılarının ardından dünyanın en kritik enerji geçiş noktalarından biri olan Hürmüz Boğazı'nda gemi trafiği belirgin şekilde yavaşlıyor. Ticari gemilere yönelik güvenlik endişelerinin artması ve sigorta şirketlerinin geçişlere ilişkin uyarıları sonrasında boğazdan geçen emtia gemisi sayısı haziran ayındaki geçici ateşkesten bu yana en düşük seviyeye geriledi. Artan jeopolitik riskler enerji piyasalarını da destekliyor. ABD'nin İran'ın güneyindeki askeri ve lojistik hedeflere yönelik yeni operasyonlarının ardından Brent petrol dün 80 dolar seviyesini görürken bu sabah itibarıyla 78 doların aşağısına geriledi. Piyasalarda Hürmüz Boğazı'ndan petrol akışının sektöre uğrayabileceği endişeleri yeniden fiyatlanırken, deniz taşımacılığı ve savaş riski sigorta maliyetlerindeki artış da enerji fiyatları üzerinde yukarı yönlü baskı oluşturuyor. Bugün yurt dışı ajandada, TSİ 14:30'da Avrupa Merkez Bankası toplantı tutanakları takip edilecek. ABD tarafında ise TSİ 15:30'da haftalık işsizlik maaşı başvuruları verisi açıklanacak. Ayrıca, TSİ 16:00'da NY Fed Başkanı Williams'ın, TSİ 20:30'da ise Dallas Fed Başkanı Logan'ın konuşmaları izlenecek. TSİ 17:00'de ise haziran ayı güncel konut satışları verisi takip edilecek.

Küresel Borsalar:

ABD borsaları haftanın üçüncü işlem gününde karışık kapanırken, Dow Jones endeksi günü, %1,09 azalarak 52.348,39 puanda tamamladı. S&P 500 endeksi %0,28 düşüşle 7.482,71 puanda ve Nasdaq endeksi %0,20 artışla 25.870,65 puanda tamamladı. ABD vadeliileri bu sabah itibarıyla pozitif bir görünümde.

Avrupa borsaları da haftanın üçüncü işlem gününde negatif bir seyirle kapattı. Kapanışta gösterge endeks Stoxx Europe 600, %1,61 düşerek 635,91 puan oldu. İtalya'da FTSE MIB 30 endeksi %1,22 kayıpla 51.817,25, Fransa'da CAC 40 endeksi %2,18 kayıpla 8.252,66 ve İngiltere'de FTSE 100 endeksi %1,66 kayıpla 10.489,04 puandan kapandı. Almanya'da DAX 40 endeksi %2,23 değer kaybederek 24.897,45 puana indi. Bu sabah Avrupa vadeliileri pozitif seyrediyor.

Bu sabah Asya borsaları karışık seyrediyor. Japonya Nikkei %1,25 kazançla, Hong Kong Hang Seng %0,94 negatif seyrediyor ve Çin CSI 300 endeksi %0,81 yükselişle işlem görüyor.

Tahvil Piyasaları:

ABD 10 yıllık tahvil faizi haftanın üçüncü işlem gününde 3 baz puan artışla %4,5832, 5 yıllık tahvil faizi ise 3,9 baz puan artarak %4,3292 seviyesinden kapattı. 2 yıllık tahvilin getirisi ise 3,3 baz puan yükselerek %4,2223 oldu.

Avrupa cephesinde ise Almanya 10 yıllık tahvil faizi günü 9,9 baz puan artışla %3,092 seviyesinden tamamlarken, İtalya 10 yıllık tahvil faizi ise 13,2 baz puan yükselerek %3,908 seviyesinden kapanış gerçekleştirdi. Fransa'da ise 10 yıllık tahvilin getirisi 2,9 baz puan artışla %3,680 seviyesinden kapandı.

Para Piyasaları:

Dolar endeksi haftanın üçüncü işlem gününü %0,03 kayıpla 109,99 seviyesinden tamamlarken, EURUSD paritesi ise %0,04 kazançla 1,1417 seviyesinden kapandı.

GBPUSD paritesi %0,22 artarak 1,3389 seviyesinden kapanırken, USDJPY ise 162,59 seviyesinden bir kapanış gerçekleştirdi.

Emtia Piyasaları:

Altın, haftanın üçüncü işlem gününü %0,70 azalışla 4.077,43\$ seviyesinden tamamlarken bu sabah %0,16 düşerek 4.070,79 \$ seviyesinde işlem görüyor. Gümüş dün %2,80 düşüşle 58,30 \$ seviyesinde kapatırken, bugün de %0,31 azalış ile 58,11 \$ seviyesinde. Altın / gümüş rasyosu ise 70,01 seviyesinde işlem görüyor.

Brent petrol çarşamba gününü %5,20 artarak varil başına 78,02\$ seviyesinden kaparken bu sabah petrol fiyatları %1,19 yükseliş ile \$78,95 seviyesinde. Ham petrol ise dün %4,37 yükselerek varil başına 73,52\$ seviyesinden kaparken bu sabah %1,24 yükselişle 74,43\$ civarında işlem görüyor.

Ekonomi ve Politika Haberleri

TCMB brüt döviz rezervinin geçtiğimiz hafta 10,7 milyar dolar arttığını hesaplıyoruz

Bugün saat 14:30'da 29 Haziran – 3 Temmuz haftasına ilişkin menkul kıymet ve para & banka istatistikleri ile TCMB rezervleri açıklanacak. Analitik bilanço üzerinden yaptığımız hesaplamalar çerçevesinde, 29 Haziran – 3 Temmuz haftasında TCMB brüt döviz rezervinin 10,7 milyar dolar artışla 159,9 milyar dolara, net döviz rezervinin ise 10 milyar dolar yükselişle 55,3 milyar dolara ulaştığını tahmin ediyoruz. Bugün açıklanacak olan resmi verilerin, hesaplamamıza yakın bir rezerv artışına işaret etmesini bekliyoruz. Bir önceki döneme ilişkin verileri hatırlayacak olursak: 19 – 26 Haziran döneminde yabancı yatırımcılar hisse senedi piyasasında 203,3 milyon dolar, tahvil piyasasında ise repo işlemleri hariç 339,7 milyon dolarlık net alım gerçekleştirdi. Böylelikle yabancı girişleri hisse senedi piyasasında üst üste ikinci, bono piyasasında ise üçüncü haftada da devam etti. Yabancı yatırımcının toplam tahvil stoku içerisindeki payı ise bu dönemde %5,9'dan %6,1'e yükselerek 27 Mart haftasından bu yana en yüksek seviyeye ulaştı. Son 12 aylık kümülatif veriler, hisse senedi piyasasında 3 milyar dolar, tahvil piyasasında ise repo işlemleri hariç 5,2 milyar dolarlık bir yabancı girişine işaret ediyor. Yılbaşından bu yana ise hisse senedi piyasasında 1,5 milyar dolarlık net yabancı girişi görülürken, tahvil piyasasında repo hariç toplam 884 milyon dolarlık yabancı çıkışı gerçekleşti. Aynı dönemde yurt içi yerleşiklerin altın hariç parite etkisinden arındırılmış DTH'ları 471 milyon dolar, altın dahil toplam DTH hesapları ise fiyat etkisinden arındırılmış olarak 1,1 milyar dolar azaldı. 19 – 26 Haziran haftasında TCMB brüt döviz rezervi 8 milyar dolar düşüşle 149,2 milyar dolara, net döviz rezervi ise 6,6 milyar dolar azalarak 45,3 milyar dolara geriledi. Bu dönemde swap stoku 2,7 milyar dolar gerileyerek 16,7 milyar dolara, swap hariç net rezerv ise 3,9 milyar dolar düşüşle 30,7 milyar dolara indi.

Şirket ve Sektör Haberleri

OZATD: Özata Denizcilik, 20 Ocak 2026'da imzaladığı 3,7 milyon dolar tutarındaki üç adet gemi tamir, bakım ve onarım sözleşmesi kapsamındaki işleri tamamlayarak ilave müşteri talepleriyle nihai sözleşme tutarının 4,25 milyon dolara yükseldiğini açıkladı.

ARDYZ: Ard Yazılım, son kullanıcısı kamu tüzel kişisi olan bir proje kapsamında özel bir şirketten KDV dahil 3,5 milyon euro tutarında sipariş aldığı açıkladı.

LINK: Link Bilgisayar, İçişleri Bakanlığı Emniyet Genel Müdürlüğü ile bir proje kapsamında KDV dahil 24,0 milyon TL bedelli sözleşme imzaladığını açıkladı.

CELHA: Şirket, pay devri sonrası zorunlu pay alım teklifi fiyatının 19,53 TL olarak güncellendiğini, pay devrine ilişkin diğer süreçlerde ise değişiklik olmadığını açıkladı.

ESCAR: Şirket, Bulls Yatırım Holding bünyesinde birleşme kararı aldığını, birleşme oranının uzman raporuyla belirleneceğini ve ayrılma hakkı fiyatının 48,37 TL olarak hesaplandığını açıkladı.

ASTOR: Şirket, ABD'de 42,5 milyon USD (1,99 milyar TL) tutarında güç transformatörü tedarik sözleşmesi imzaladığını, teslimatların 2027 yılında tamamlanmasının planlandığını açıkladı.

CVKMD: Şirket, bağlı ortaklığının MAPEG ihalesiyle kazandığı iki polimetal arama ruhsat sahasının devir işlemlerini tamamladığını açıkladı.

SASA: Şirket, 5,46 milyar TL tutarındaki tahsisli sermaye artırımının ardından esas sözleşme değişikliği için SPK'ya başvurduğunu açıkladı.

ENDAE: Şirket, %74,5 bağlı ortaklığı Egenda Ege Enerji'nin sermayesini iç kaynaklardan 210 milyon TL'den 1,1 milyar TL'ye yükselttiğini açıkladı.

TERA: Şirket, A grubu pay sahibi olan gerçek bir kişi ortağın sahip olduğu 6,21 milyon adet A grubu payın devri için SPK'ya başvuru yapıldığını açıkladı.

BIMAS: Şirket, 80 bin adet pay geri aldığını, geri alınan toplam pay sayısının 14,68 milyon adede (sermayenin %1,22'si) ulaştığını açıkladı.

TRALT: Şirket, 1,95 milyon adet pay geri aldığını, geri alınan toplam pay sayısının 9,25 milyon adede (sermayenin %2,63'ü) ulaştığını açıkladı.

SPK, **GSDDE** ve **SKBNK** paylarındaki işlemler nedeniyle piyasa dolandırıcılığı şüphesi kapsamında 3 yatırımcı hakkında 9 Temmuz 2026'dan itibaren 6 ay süreyle geçici işlem yasağı uygulanmasına karar verildi. VBTS kapsamında **BORLS** paylarında 9 Temmuz-7 Ağustos tarihleri arasında brüt takas uygulanacak olup, mevcut açığa satış ve kredili işlem yasağı da devam edecek.

Yükselenler	Kapanış	Günlük (%)	Haftalık (%)
Odine Solutions Teknoloji	1,968.00	5.02	0.56
Katılım ve Tasarruf Finansmanı	189.00	5.00	7.39
Gen İlaç ve Sağlık Ürünleri	9.19	2.45	0.22
Şekerbank	19.43	1.73	15.17
Türkiye Sigorta	6.10	1.33	0.83

Düşenler	Kapanış	Günlük (%)	Haftalık (%)
Balsu Gıda	14.06	-9.99	-19.66
Mia Teknoloji	31.98	-9.97	-13.52
Batıçim Çimento	33.20	-9.09	-11.37
Pasifik Gayrimenkul Yatırım Or	3.25	-7.14	-7.14
İzdemir Enerji Elektrik Üretim	9.00	-6.83	-10.89

BIST 100 Para Girişi	Para Girişi (mTL)	P.D. Oranı (%)
THYAO	581.17	0.24%
EREGL	316.04	0.16%
YKBNK	231.33	0.14%
BIMAS	216.19	0.13%
CWENE	106.04	0.13%

BIST 100 Para Çıkışı	Para Çıkışı (mTL)	P.D. Oranı (%)
ASELS	-237.06	0.20%
KCHOL	-180.53	0.13%
SISE	-103.43	0.13%
TCELL	-90.38	0.11%
SAHOL	-86.19	0.11%

Şirket ve Sektör Haberleri

THYAO: Şirket, haziran ayı yolcu istatistiklerini açıkladı. Buna göre,

- Haziran ayı toplam yolcu sayısı yıllık bazda %1,6'lık sınırlı geri çekilme ve bir önceki aya göre %2,4'lük sınırlı iyileşmeyle 8,1 milyon kişi olarak gerçekleşti. Haziran ayında yurt içi toplam yolcu sayısı yıllık bazda %6,9 azalışla, toplam yolcu sayısındaki baskının ana nedeni oldu. Yurt dışı yolcu sayısı ise geçen yılın aynı ayına göre %1,5 artış kaydetti.
- Yolcu doluluk oranı Haziran 2026 döneminde 2025 yılının aynı dönemine göre 2,3 puan artarak %84,5 olarak gerçekleşmiştir.
- Haziran ayında taşınan toplam kargo tonajı ise yıllık %11,6 artış, bir önceki aya göre ise %1,4 azalışla 201 bin ton düzeyinde gerçekleşti.
- Toplam yolcu sayısı içinde yaklaşık %10 paya sahip olan Orta Doğu bölgesinde, Haziran ayında da yıllık bazda %13,5'lük daralma yaşanırken, Uzak Doğu ile Avrupa bölgesindeki ivme yurt dışı yolcu sayısındaki toparlanmayı sağladı.
- 2Ç26 dönemi toplam yolcu sayısı ise geçen yıla paralel olarak 23,2 milyon kişi olarak gerçekleşti. 2Ç26'da yurt içi toplam yolcu sayısı yıllık %3,6 azalış, yurt dışı yolcu sayısı ise %1,6'lık artış kaydetti.**

THYAO İstatistikler

Taşınan Yolcu (mn)	Haziran 25	Haziran 26	y/y	Mayıs 26	a/a	2Ç25	2Ç26	y/y
Yurt içi	3,1	2,9	-6,9%	2,8	3,2%	8,4	8,1	-3,6%
Yurt dışı	5,2	5,2	1,5%	5,2	1,9%	14,9	15,2	1,6%
Toplam	8,2	8,1	-1,6%	7,9	2,4%	23,3	23,2	-0,2%
Kargo (bin Ton)	181	201	11,6%	204	-1,4%	537	601	12,0%

Kaynak: Şirket Verisi, Tacirler Yatırım

Model Portföy

Şirket Adı	Hisse Kodu	Son Fiyat (TL)	12A Hedef Fiyat (TL)	Güncel Getiri (%)	Getiri Potansiyeli (%)	Ekleme Tarihi
Migros	MGROS	₺639.50	₺1,039.00	270%	62%	06-Haz-23
Türk Hava Yolları	THYAO	₺332.00	₺414.00	107%	25%	06-Haz-23
Tüpraş	TUPRS	₺256.50	₺352.00	381%	37%	06-Haz-23
Coca Cola	CCOLA	₺84.00	₺103.00	140%	23%	27-Kas-23
Mavi Giyim	MAVI	₺37.84	₺60.80	-18%	61%	27-Ağu-24
Ford Otosan	FROTO	₺80.80	₺132.00	2%	63%	28-Ağu-24
İşbank (C)	ISCTR	₺14.08	₺23.10	16%	64%	24-Ara-24
Tav Havalimanları	TAVHL	₺263.75	₺430.00	-6%	63%	24-Ara-24
Turkcell	TCELL	₺105.40	₺148.00	21%	40%	24-Ara-24
Garanti	GARAN	₺130.40	₺200.00	-1%	53%	09-Tem-25
Sabancı Holding	SAHOL	₺90.00	₺183.00	8%	103%	26-Ara-25
MLP Sağlık	MPARK	₺413.00	₺619.00	9%	50%	26-Ara-25
Astor Enerji	ASTOR	₺317.50	₺405.00	72%	28%	23-Şub-26

Kuruluşundan Bugüne MP Getirisi (%)

250%

Kuruluşundan Bugüne BIST 100 Endeks Getirisi (%)

164%

Kuruluşundan Bugüne MP / BIST 100 Göreceli Getiri (%)**32%**

Son 1 yıl MP Getirisi (%)

28%

Son 1 yıl BIST 100 Endeks Getirisi (%)

40%

Son 1 yıl MP / BIST 100 Göreceli Getiri (%)**-8%**

2026 Yılı MP Getirisi (%)

19%

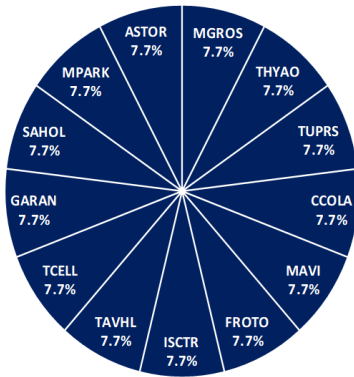
2026 Yılı BIST 100 Endeks Getirisi (%)

26%

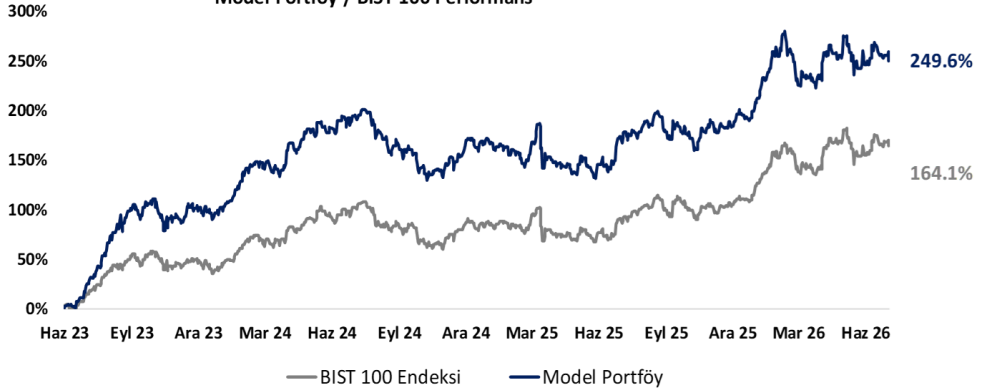
2026 Yılı MP / BIST 100 Göreceli Getiri (%)**-5%**

*MP: Tacirler Model Portföy

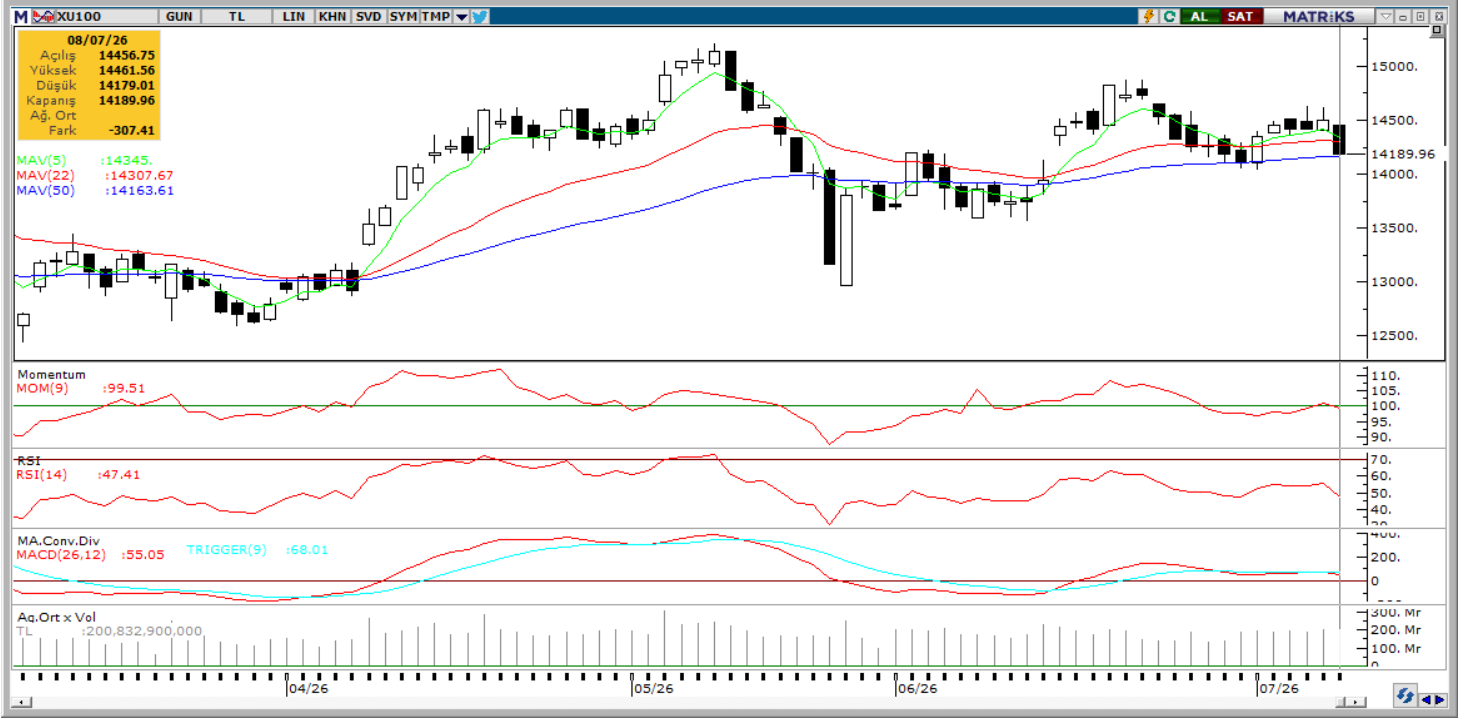
Model Portföy Ağırlık



Model Portföy / BIST 100 Performans



BIST 100 Teknik Analiz



Vade	Üssel H.O.	H.O. Kesişim	Trend Yönü	Trendin Gücü	En son	5 gün önce	20 gün önce
Kısa	5 günlük	5-22	Yukarı	Zayıflayan yükseliş	14,345	14,365	14,453
Orta	22 günlük	22-50	Yukarı	Kuvvetlenen yükseliş	14,308	14,290	14,145
Uzun	50 günlük	50-200	Yukarı	Kuvvetlenen yükseliş	14,164	14,138	14,000

XU100	Destek 3	Destek 2	Destek 1	Kapanış	Pivot	Direnç 1	Direnç 2	Direnç 3
	13,900	14,000	14,100	14,189.96	14,276.84	14,300	14,400	14,500

İndikatör Yorum

Momentum: Momentum göstergesinin 99,51 seviyesinde ve 100 eşik değerinin hemen altında bulunması, kısa vadeli ivmede zayıflamanın yeniden öne çıktığına işaret etmektedir. Göstergenin 100 seviyesi üzerine tekrar yükselmesi, toparlanma eğiliminin güç kazanması açısından takip edilmelidir.

RSI: RSI (14) göstergesinin 47,41 seviyesinde bulunması, endekste görünümün nötr bölgenin altına geçtiğini ve alım iştahında zayıflama olduğunu göstermektedir. RSI'nın yeniden 50 seviyesi üzerine çıkması, teknik görünüm açısından ilk toparlanma sinyali olarak izlenebilir.

MACD: MACD'nin 55,05 seviyesinde ve 68,01 seviyesindeki sinyal çizgisinin altında bulunması, kısa vadede pozitif momentumun zayıfladığını göstermektedir. MACD'nin sinyal çizgisi altında kalmaya devam etmesi, endekste baskının sürebileceğine işaret etmektedir.

Hareketli Ortalamalar: Endeksin 14.189,96 kapanışı, 5 günlük 14.455,10 ve 22 günlük 14.307,67 ortalamaların altında, 50 günlük 14.163,61 ortalamasının ise hemen üzerinde gerçekleştiğini göstermektedir. Bu görünüm kısa vadede teknik yapının zayıfladığına işaret ederken, 14.163 seviyesi ana destek olarak izlenebilir. Bu seviyenin altında 14.000–13.900 bandı gündeme gelebilir. Yukarıda ise 14.307–14.455 bandı ilk direnç bölgesi, 14.600 seviyesi ise güçlenme eşiği konumundadır. Negatif.

VIOP 30 Teknik Analiz



Ağustos ayı VIOP 30 endeks kontratı, geçtiğimiz işlem gününde 17.213 puan seviyesinden günlük kapanış gerçekleştirdi. Bugün yukarı yönlü hareketlerde ilk olarak 17.400 ve ardından 17.600 puan seviyelerini takip edeceğiz. Aşağı yönlü olası hareketlerde 17.000 puan seviyesi ilk destek noktamızı oluştururken, ana desteğimiz 16.900 puan seviyesi.

VIOP30	Destek 3	Destek 2	Destek 1	Kapanış	Direnç 1	Direnç 2	Direnç 3
	16.700	16.900	17.000	17.213	17.400	17.600	17.700

Günlük İşlemler

Alan	Net Adet	%	Maliyet	Toplam	Satan	Net Adet	%	Maliyet	Toplam	Kurum	T.Adet	%	Maliyet	Net
PUSULA YATIRI	45.101	65	17235,405	58.691	BANK-OF-AMERI	22.362	32	17248,331	52.154	YAPI KRE	197.211	25	17248,930	-645
GARANTI BBVA	9.054	13	17256,373	86.938	IS YATIRIM	16.504	24	17285,179	112.710	IS YATIRI	112.710	14	17245,762	-16.504
HSBC YATIRIM	4.758	7	17304,065	4.898	TEB YATIRIM	6.466	9	17248,004	30.484	GARANTI	86.938	11	17250,322	9.054
YATIRIM-FINANS	2.842	4	17131,949	11.246	INFO YATIRIM M	4.660	7	17206,581	33.114	PUSULA	58.691	7	17237,145	45.101
DENİZ YATIRIM	2.137	3	17222,051	23.761	OYAK YATIRIM	3.237	5	17265,822	7.257	BANK-OF-	52.154	7	17253,028	-22.362
DiGER	6.023	9		0	DiGER	16.686	24		0	DiGER	284.126	36		0

Kümülatif İşlemler

Alan	Net Adet	%	Maliyet	Toplam	Satan	Net Adet	%	Maliyet	Toplam	Kurum	T.Adet	%	Maliyet	Net
YAPI KREDI YAT	93.666	36	17296,928	1.169.37	IS YATIRIM	162.571	63	17323,596	980.999	YAPI KRE	1.169.37	19	17383,604	93.666
TEB YATIRIM	76.810	30	17511,246	397.892	BANK-OF-AMERI	42.458	16	17224,288	564.310	IS YATIRI	980.999	16	17408,530	-162.571
PUSULA YATIRI	45.086	17	17232,218	69.668	A1 CAPITAL MEN	9.249	4	17109,898	103.991	BANK-OF-	564.310	9	17405,134	-42.458
HSBC YATIRIM	19.561	8	17379,529	51.997	AK YATIRIM	9.038	4	17592,081	351.868	GARANTI	398.862	7	17385,092	12.144
GARANTI BBVA	12.144	5	17166,145	398.862	TACIRLER YAT.	7.672	3	17637,673	128.368	TEB YATI	397.892	7	17435,657	76.810
DiGER	12.321	5		0	DiGER	28.600	11		0	DiGER	2.553.49	42		0

Kaynak: Matrics / Tacirler Yatırım

Pay Alım Satım ve Son İki Haftalık Yeni İş İlişkileri

Alıcı	Satıcı	Şirket	Türü	# lot	İşlem Fiyatı (TL)	İşlem sonrası sermaye içindeki payı
TRALT		TRALT	Geri Alım	1,950,000	50.94	2.63%
BIMAS		BIMAS	Geri Alım	80,000	368.38	1.22%
AHGAZ		AHGAZ	Geri Alım	41,748	34.70	2.78%
BOSSA		BOSSA	Geri Alım	203,000	6.49	3.14%
MAGEN		MAGEN	Geri Alım	488,000	33.19	0.42%
EUYO		EUYO	Geri Alım	790,000	5.05	1.32%
ENERY		ENERY	Geri Alım	400,000	9.22	4.02%

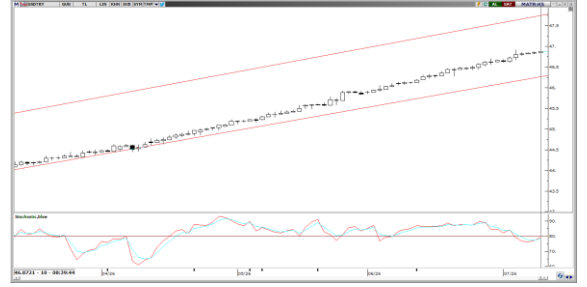
YENİ İŞ İLİŞKİLERİ (Son İki Hafta)

Tarih	Şirket	İş Tanımı	Toplam Sözleşme Tutarı (mn TL)	2025 1Ç Ciro (mn TL)	2025 1Ç Ciro (%)	Son 12 Ay Ciro (mn TL)	Son 12 ay Ciro (%)	Açıklama Tarihinden Bugüne Getiri (%)
02/07/2026	SMRTG	Güneş paneli üretimi,	187.8	3,366.8	5.58%	10,784.3	1.74%	0.00%
	KAREL	Yeni sözleşme imzalanması	274.0	4,286.4	6.39%	20,270.1	1.35%	0.00%
01/07/2026	ALTNY	İnsansız hava aracı teknolojilerinin geliştirilmesine yönelik sözleşme	27.1	834.2	3.25%	3,179.5	0.85%	-1.80%
30/06/2026	ALTNY	Havacılık ekipmanları geliştirme ve tedarik anlaşması	617.0	834.2	73.97%	3,179.5	19.41%	1.56%
	ALTNY	Yeni sözleşme imzalanması	72.1	834.2	8.64%	3,179.5	2.27%	1.56%
	FORTE	Yeni proje kapsamında sipariş alımı	114.9	321.6	35.73%	3,352.5	3.43%	5.12%
29/06/2026	SMRTG	Depolamalı güneş enerjisi santrali anahtar teslim proje	779.3	3,366.8	23.15%	10,784.3	7.23%	-4.61%
26/06/2026	ARDYZ	Yapay zeka altyapı sistemi kurulumu ve tedariki	33.0	843.6	3.92%	5,969.3	0.55%	4.87%
25/06/2026	FORTE	Yeni sözleşme imzalanması	196.3	321.6	61.06%	3,352.5	5.86%	2.71%

FX Teknik Analiz

USD/TRY

Teknik görünüm, kısa vadede 46,60 seviyesinin altında kalıcı fiyatlamaların oluşmasının zorlaştığını gösteriyor. Mevcut fiyat hareketi yükseliş eğilimini korurken, geri çekilmelerde 46,50 ve 46,30 seviyeleri güçlü destek bölgeleri olarak öne çıkıyor. Alımların ivme kazanması durumunda ise 46,90 seviyesi ilk önemli direnç noktası olarak takip ediliyor.



EUR/TRY

Paritede yükseliş trendi korunmaya devam ediyor. Kanalin alt bandından gelen tepki alımları yukarı yönlü görünümü desteklerken, 53,50 seviyesi kritik eşik olarak öne çıkıyor. Teknik görünüm, bu seviyenin üzerinde kalıcılık sağlanması halinde yükseliş eğiliminin 54 seviyesine doğru devam edebileceğine işaret ediyor. Olası geri çekilmelerde ise 53,50 seviyesinin altına inilmesi, satış baskısının artabileceğine ve kısa vadeli görünümün zayıflayabileceğine işaret edebilir. Bu durumda 53,00 ve 52,85 seviyeleri destek olarak takip edilebilir.



XAU/USD

ABD – İran arasında yeniden artan gerilim altın fiyatlarında 4.000\$ seviyesine doğru bir geri çekilme hareketi yaratmış durumda. Teknik görünüm, 3.900\$ seviyesinin kritik destek konumunda yer aldığına işaret ediyor. Bununla birlikte, mevcut görünüm aşağı yönlü risklerin tamamen ortadan kalkmadığını gösterirken, yakın vadede daha güçlü bir yükseliş sinyali için 4.300\$ direnç bölgesinin aşılması önem taşıyor. Teknik açıdan 4.060\$ ve 4.025\$ seviyeleri destek; 4.140\$, 4.200\$ ve 4.250\$ seviyeleri ise kısa vadeli direnç olarak öne çıkıyor.



XAG/USD

Piyasalarda yeniden bozulan risk iştahıyla birlikte 60\$ seviyesinin altına inen gümüşte satış baskısı etkisini sürdürüyor. Bu görünümle birlikte 60\$ seviyesi kısa vadeli direnç konumuna geçmiş durumda. Tepki alımlarının güç kazanabilmesi için fiyatın yeniden bu seviye üzerinde tutunması önem arz ediyor. Buna karşılık, 60\$ seviyesinin altında kalıcılık sağlanması halinde satış baskısının artabileceğini ve geri çekilmenin 54\$ desteğine doğru derinleşebileceğini değerlendiriyoruz. Teknik açıdan 56,40\$ ve 54,50\$ seviyeleri destek; 60\$ ve 62,86\$ seviyeleri ise direnç olarak izlenecek.



08/07/2026 TARİHLİ AÇIĞA SATIŞ İŞLEMLERİ

Hisse Kodu	Kapanış Fiyatı	Günlük Fark	İşlem Hacmi Bazında (mİnTL)			İşlem Adedi Bazında (mİn adet)		
			Açığa Satış Hacmi	Toplam İşlem Hacmi	Açığa Satış Payı (%)	Açığa Satış Adedi	Toplam İşlem Adedi	Açığa Satış Payı (%)
AEFES	20.14	-1.85%	202.1	999.8	20.2%	9.9	49.1	20.2%
AKBNK	70.65	-4.01%	2,643.7	10,464.7	25.3%	36.8	145.9	25.2%
ALARK	98.35	-3.67%	108.3	454.2	23.9%	1.1	4.6	23.8%
ARCLK	96.80	-2.02%	0.0	152.5	0.0%	0.0	1.6	0.0%
ASELS	377.00	-1.57%	5,664.5	17,789.7	31.8%	14.8	46.7	31.8%
ASTOR	317.50	-2.38%	2,388.4	11,602.8	20.6%	7.5	36.5	20.5%
BIMAS	375.75	0.40%	989.9	4,604.4	21.5%	2.7	12.4	21.6%
BRSAN	529.50	-4.08%	114.0	734.3	15.5%	0.2	1.4	15.5%
CCOLA	84.00	-1.58%	104.0	490.4	21.2%	1.2	5.8	21.2%
CIMSA	46.58	-4.04%	118.4	322.8	36.7%	2.5	6.8	36.6%
DOAS	182.10	-1.14%	0.0	121.3	0.0%	0.0	0.7	0.0%
DOHOL	20.32	-1.36%	0.0	258.7	0.0%	0.0	12.7	0.0%
DSTKF	3820.00	-2.55%	744.8	2,919.3	25.5%	0.2	0.8	25.4%
EKGYO	20.40	-2.58%	736.2	2,535.3	29.0%	35.8	123.2	29.1%
ENKAI	89.60	-1.59%	381.7	1,335.5	28.6%	4.3	14.9	28.6%
EREGL	39.94	-3.20%	2,356.7	6,270.5	37.6%	58.8	156.4	37.6%
FROTO	80.80	-2.65%	507.8	1,774.1	28.6%	6.2	21.8	28.6%
GARAN	130.40	-2.98%	762.7	4,259.5	17.9%	5.8	32.4	17.9%
GUBRF	433.75	-5.24%	253.7	1,247.0	20.3%	0.6	2.8	20.2%
HALKB	41.94	-3.45%	373.1	1,955.3	19.1%	8.7	45.9	19.0%
HEKTS	3.00	-3.85%	143.1	803.2	17.8%	46.5	262.5	17.7%
ISCTR	14.08	-2.56%	1,938.9	7,988.0	24.3%	137.4	565.6	24.3%
KCHOL	184.00	-2.75%	1,139.5	3,527.9	32.3%	6.1	19.0	32.3%
KONTR	4.49	9.78%	0.0	35.6	0.0%	0.0	7.9	0.0%
TRMET	116.90	-3.39%	92.3	531.5	17.4%	0.8	4.5	17.4%
TRALT	51.25	-1.82%	876.2	5,163.6	17.0%	17.1	100.8	17.0%
KRDMD	36.30	-3.30%	494.6	2,420.6	20.4%	13.5	66.3	20.4%
KUYAS	72.00	-5.01%	48.8	483.7	10.1%	0.7	6.6	10.1%
MAVI	37.84	-5.16%	0.0	265.0	0.0%	0.0	6.9	0.0%
MGROS	639.50	-1.39%	327.5	1,245.7	26.3%	0.5	1.9	26.3%
MIATK	31.98	-9.97%	117.5	1,534.2	7.7%	3.5	46.6	7.5%
OYAKC	19.94	-3.76%	76.9	290.2	26.5%	3.8	14.4	26.4%
PETKM	19.22	0.31%	379.9	2,141.8	17.7%	19.7	111.1	17.7%
PGSUS	166.00	-4.65%	665.5	2,805.9	23.7%	3.9	16.6	23.7%
SAHOL	90.00	-3.02%	730.1	2,907.0	25.1%	8.0	32.0	25.1%
SASA	2.23	-3.46%	859.8	5,175.1	16.6%	378.9	2285.1	16.6%
SISE	41.62	-3.57%	740.3	2,206.7	33.6%	17.5	52.4	33.4%
SOKM	43.82	-3.22%	0.0	223.4	0.0%	0.0	5.0	0.0%
TAVHL	263.75	-3.12%	233.8	945.1	24.7%	0.9	3.6	24.6%
TCELL	105.40	-2.59%	644.6	2,508.6	25.7%	6.1	23.8	25.7%
THYAO	332.00	-4.67%	4,407.8	30,685.4	14.4%	13.0	91.0	14.3%
TKFEN	131.00	-1.28%	0.0	477.1	0.0%	0.0	3.6	0.0%
TOASO	297.75	-0.42%	332.8	1,115.5	29.8%	1.1	3.8	29.9%
TSKB	11.56	-2.45%	0.0	84.1	0.0%	0.0	7.2	0.0%
TTKOM	57.30	-3.37%	665.4	1,837.6	36.2%	11.5	31.8	36.1%
TUPRS	256.50	-0.58%	2,710.4	10,307.9	26.3%	10.4	39.6	26.2%
ULKER	97.25	-2.36%	134.6	458.6	29.3%	1.4	4.7	29.3%
VAKBN	30.92	-4.69%	472.8	1,568.9	30.1%	15.0	49.9	30.0%
VESTL	23.96	-1.96%	0.0	122.0	0.0%	0.0	5.1	0.0%
YKBNK	36.22	-3.67%	2,550.6	8,934.8	28.5%	69.5	243.7	28.5%
TOPLAM			39,233.9	169,086.8	23.2%	983.9	4,835.2	20.3%

Kaynak: Borsa İstanbul, Tacirler Yatırım Araştırma

BİST-100 endeksine dahil hisse senetleri için tahmini işlem aralıkları

	Son Fiyat	Destek 3	Destek 2	Destek 1	Pivot	Direnç 1	Direnç 2	Direnç 3
AEFES	20.14	19.12	19.55	19.85	20.28	20.58	21.01	21.31
AKBNK	70.65	66.78	68.72	69.68	71.62	72.58	74.52	75.48
AKSA	11.40	10.61	11.01	11.20	11.60	11.79	12.19	12.38
AKSEN	89.00	84.40	86.00	87.50	89.10	90.60	92.20	93.70
ALARK	98.35	93.20	95.65	97.00	99.45	100.80	103.25	104.60
ALTNY	16.31	14.79	15.54	15.93	16.68	17.07	17.82	18.21
ANSGR	26.96	25.93	26.35	26.65	27.07	27.37	27.79	28.09
ARCLK	96.80	94.22	95.43	96.12	97.33	98.02	99.23	99.92
ASELS	377.00	358.08	366.67	371.83	380.42	385.58	394.17	399.33
ASTOR	317.50	296.17	303.33	310.42	317.58	324.67	331.83	338.92
BALSU	14.06	11.17	12.61	13.34	14.78	15.51	16.95	17.68
BERA	14.95	14.39	14.66	14.81	15.08	15.23	15.50	15.65
BIMAS	375.75	356.17	360.58	368.17	372.58	380.17	384.58	392.17
BRSAN	529.50	501.50	515.50	522.50	536.50	543.50	557.50	564.50
BRYAT	1819.00	1,751.00	1,785.00	1,802.00	1,836.00	1,853.00	1,887.00	1,904.00
BSOKE	33.20	28.29	30.75	31.97	34.43	35.65	38.11	39.33
BTCLM	5.32	4.73	5.01	5.16	5.44	5.59	5.87	6.02
CANTE	1.25	1.18	1.22	1.23	1.27	1.28	1.32	1.33
CCOLA	84.00	80.17	81.63	82.82	84.28	85.47	86.93	88.12
CIMSA	46.58	44.03	45.27	45.93	47.17	47.83	49.07	49.73
CVKMD	37.78	35.25	36.51	37.15	38.41	39.05	40.31	40.95
CWENE	41.24	37.76	38.84	40.04	41.12	42.32	43.40	44.60
DAPGM	9.02	8.30	8.66	8.84	9.20	9.38	9.74	9.92
DOAS	182.10	177.93	179.97	181.03	183.07	184.13	186.17	187.23
DOHOL	20.32	19.41	19.75	20.03	20.37	20.65	20.99	21.27
DSTKF	3820.00	3,587.50	3,690.00	3,755.00	3,857.50	3,922.50	4,025.00	4,090.00
ECILC	72.85	67.75	70.25	71.55	74.05	75.35	77.85	79.15
EFOR	14.85	14.11	14.40	14.63	14.92	15.15	15.44	15.67
EKGYO	20.40	19.65	19.97	20.19	20.51	20.73	21.05	21.27
ENERY	9.25	8.78	8.94	9.09	9.25	9.40	9.56	9.71
ENJSA	103.40	99.87	101.13	102.27	103.53	104.67	105.93	107.07
ENKAI	89.60	86.32	87.53	88.57	89.78	90.82	92.03	93.07
EREGL	39.94	37.51	38.47	39.21	40.17	40.91	41.87	42.61
ESEN	3.53	3.35	3.44	3.48	3.57	3.61	3.70	3.74
EUPWR	87.40	82.07	84.33	85.87	88.13	89.67	91.93	93.47
EUREN	4.20	3.91	4.05	4.12	4.26	4.33	4.47	4.54
FENER	3.09	2.80	2.89	2.99	3.08	3.18	3.27	3.37
FROTO	80.80	78.30	79.50	80.15	81.35	82.00	83.20	83.85
GARAN	130.40	123.40	126.40	128.40	131.40	133.40	136.40	138.40
GENIL	9.19	8.33	8.56	8.88	9.11	9.43	9.66	9.98
GESAN	79.85	76.07	77.68	78.77	80.38	81.47	83.08	84.17
GLRMK	160.40	152.53	156.47	158.43	162.37	164.33	168.27	170.23
GRSEL	297.25	287.58	292.42	294.83	299.67	302.08	306.92	309.33
GRTHO	235.30	223.87	228.63	231.97	236.73	240.07	244.83	248.17
GSRAY	0.99	0.95	0.97	0.98	1.00	1.01	1.03	1.04
GUBRF	433.75	399.00	415.75	424.75	441.50	450.50	467.25	476.25
HALKB	41.94	39.65	40.75	41.35	42.45	43.05	44.15	44.75
HEKTS	3.00	2.84	2.92	2.96	3.04	3.08	3.16	3.20
IEYHO	155.80	151.20	152.80	154.30	155.90	157.40	159.00	160.50
ISCTR	14.08	13.18	13.52	13.80	14.14	14.42	14.76	15.04

BİST-100 endeksine dahil hisse senetleri için tahmini işlem aralıkları

	Son Fiyat	Destek 3	Destek 2	Destek 1	Pivot	Direnç 1	Direnç 2	Direnç 3
ISMEN	35.20	34.21	34.69	34.95	35.43	35.69	36.17	36.43
IZENR	9.00	7.64	8.32	8.66	9.34	9.68	10.36	10.70
KCHOL	184.00	177.43	180.67	182.33	185.57	187.23	190.47	192.13
KLRHO	87.30	82.30	84.50	85.90	88.10	89.50	91.70	93.10
KRDMD	36.30	33.85	34.79	35.55	36.49	37.25	38.19	38.95
KTLEV	189.00	171.50	175.00	182.00	185.50	192.50	196.00	203.00
KUYAS	41.30	38.48	39.18	40.24	40.94	42.00	42.70	43.76
MAGEN	34.30	31.83	32.35	33.33	33.85	34.83	35.35	36.33
MAVI	37.84	35.63	36.73	37.29	38.39	38.95	40.05	40.61
MGROS	639.50	618.17	626.83	633.17	641.83	648.17	656.83	663.17
MIATK	31.98	27.34	29.66	30.82	33.14	34.30	36.62	37.78
MPARK	413.00	395.08	403.67	408.33	416.92	421.58	430.17	434.83
OBAMS	5.39	5.10	5.24	5.32	5.46	5.54	5.68	5.76
ODAS	8.05	7.61	7.76	7.91	8.06	8.21	8.36	8.51
ODINE	1968.00	1,710.33	1,764.67	1,866.33	1,920.67	2,022.33	2,076.67	2,178.33
OTKAR	350.00	326.33	338.17	344.08	355.92	361.83	373.67	379.58
OYAKC	19.94	19.00	19.46	19.70	20.16	20.40	20.86	21.10
PAHOL	1.42	1.37	1.39	1.41	1.43	1.45	1.47	1.49
PASEU	89.00	77.87	83.33	86.17	91.63	94.47	99.93	102.77
PATEK	22.60	21.19	21.89	22.25	22.95	23.31	24.01	24.37
PETKM	19.22	18.29	18.63	18.92	19.26	19.55	19.89	20.18
PGSUS	166.00	157.17	161.53	163.77	168.13	170.37	174.73	176.97
PSGYO	3.25	2.72	2.98	3.12	3.38	3.52	3.78	3.92
QJAGR	3.45	3.16	3.30	3.38	3.52	3.60	3.74	3.82
RALYH	205.80	196.30	199.80	202.80	206.30	209.30	212.80	215.80
REEDR	6.43	6.12	6.26	6.35	6.49	6.58	6.72	6.81
SAHOL	90.00	85.90	87.70	88.85	90.65	91.80	93.60	94.75
SARKY	25.52	23.56	24.48	25.00	25.92	26.44	27.36	27.88
SASA	2.23	2.11	2.17	2.20	2.26	2.29	2.35	2.38
SISE	41.62	39.71	40.65	41.13	42.07	42.55	43.49	43.97
SKBNK	19.43	18.04	18.40	18.92	19.28	19.80	20.16	20.68
SOKM	43.82	41.82	42.82	43.32	44.32	44.82	45.82	46.32
TAVHL	263.75	243.67	250.58	257.17	264.08	270.67	277.58	284.17
TCELL	105.40	100.63	102.27	103.83	105.47	107.03	108.67	110.23
THYAO	332.00	308.08	319.17	325.58	336.67	343.08	354.17	360.58
TKFEN	131.00	122.17	125.93	128.47	132.23	134.77	138.53	141.07
TOASO	297.75	281.92	286.58	292.17	296.83	302.42	307.08	312.67
TRALT	51.25	48.60	49.55	50.40	51.35	52.20	53.15	54.00
TRENJ	92.85	87.70	89.65	91.25	93.20	94.80	96.75	98.35
TRMET	116.90	111.27	113.83	115.37	117.93	119.47	122.03	123.57
TSKB	11.56	11.21	11.37	11.47	11.63	11.73	11.89	11.99
TTKOM	57.30	54.43	55.77	56.53	57.87	58.63	59.97	60.73
TUKAS	2.14	2.03	2.08	2.11	2.16	2.19	2.24	2.27
TUPRS	256.50	242.08	248.67	252.58	259.17	263.08	269.67	273.58
TURSG	6.10	5.76	5.88	5.99	6.11	6.22	6.34	6.45
ULKER	97.25	93.67	95.28	96.27	97.88	98.87	100.48	101.47
VAKBN	30.92	29.01	29.93	30.43	31.35	31.85	32.77	33.27
VESTL	23.96	23.11	23.47	23.71	24.07	24.31	24.67	24.91
YKBNK	36.22	34.27	35.23	35.73	36.69	37.19	38.15	38.65
ZOREN	2.59	2.46	2.52	2.56	2.62	2.66	2.72	2.76

Dip Zirve Analizi (BİST-50 endeksine dahil hisse senetleri için)

Hisse Senedi	Son Fiyat (TL)	52 hafta		Yılbaşından beri		Dipten uzaklık		Zirveye yakınlık		Dipten uzaklık sıralaması		Zirveye yakınlık sıralaması	
		En düşük	En Yüksek	En düşük	En Yüksek	52 hafta	YBB	52 hafta	YBB	52 hafta	YBB	52 hafta	YBB
AEFES	20.14	13.26	23.09	13.14	23.09	%52	%53	%15	%15	28.00	23.00	41.00	41.00
AKBNK	70.65	51.40	90.60	46.39	90.60	%37	%52	%28	%28	25.00	22.00	26.00	26.00
AKSEN	89.00	33.00	90.70	29.92	90.70	%170	%197	%2	%2	46.00	44.00	49.00	49.00
ALARK	98.35	72.79	113.10	70.67	113.10	%35	%39	%15	%15	24.00	19.00	40.00	40.00
ASELS	377.00	147.21	450.00	72.11	450.00	%156	%423	%19	%19	45.00	48.00	39.00	39.00
ASTOR	317.50	88.20	385.75	80.60	385.75	%260	%294	%21	%21	48.00	47.00	36.00	36.00
BIMAS	375.75	236.31	422.80	195.99	422.80	%59	%92	%13	%13	34.00	33.00	43.00	43.00
BRSAN	529.50	322.00	789.00	297.50	789.00	%64	%78	%49	%49	35.00	30.00	12.00	13.00
BTCIM	5.32	3.36	7.09	3.36	7.09	%58	%58	%33	%33	33.00	26.00	19.00	19.00
CANTE	1.25	1.25	2.41	1.10	2.41	%0	%13	%93	%93	1.00	7.00	4.00	4.00
CCOLA	84.00	44.40	87.90	44.40	87.90	%89	%89	%5	%5	41.00	32.00	47.00	47.00
CMSA	46.58	40.55	60.00	40.55	60.00	%15	%15	%29	%29	10.00	8.00	24.00	24.00
DSTKF	3,820.00	354.25	3960.00	51.65	3960.00	%978	%7296	%4	%4	49.00	50.00	48.00	48.00
ECILC	72.85	42.98	129.89	35.84	129.89	%69	%103	%78	%78	37.00	35.00	6.00	6.00
EFOR	14.85	5.17	33.54	5.17	33.54	%187	%187	%126	%126	47.00	43.00	2.00	2.00
EKGYO	20.40	17.13	26.36	10.39	26.36	%19	%96	%29	%29	12.00	34.00	23.00	23.00
ENKAI	89.60	59.36	114.30	42.86	114.30	%51	%109	%28	%28	27.00	38.00	27.00	27.00
EREGL	39.94	23.15	43.13	19.64	43.13	%73	%103	%8	%8	38.00	36.00	45.00	45.00
FROTO	80.80	80.70	130.91	71.54	130.91	%0	%13	%62	%62	2.00	6.00	10.00	10.00
GARAN	130.40	110.92	163.11	94.91	163.11	%18	%37	%25	%25	11.00	18.00	30.00	30.00
GLRMK	160.40	129.20	261.00	122.70	261.00	%24	%31	%63	%63	18.00	14.00	9.00	9.00
GUBRF	433.75	234.20	625.50	212.20	625.50	%85	%104	%44	%44	40.00	37.00	14.00	15.00
HALKB	41.94	23.38	52.50	16.15	52.50	%79	%160	%25	%25	39.00	42.00	29.00	29.00
HEKTS	3.00	2.76	5.27	2.76	5.27	%9	%9	%76	%76	9.00	5.00	7.00	7.00
ISCTR	14.08	10.65	17.46	9.66	17.46	%32	%46	%24	%24	22.00	21.00	32.00	32.00
KCHOL	184.00	140.74	220.84	128.88	220.84	%31	%43	%20	%20	21.00	20.00	38.00	38.00
KRDMD	36.30	23.50	47.00	21.16	47.00	%54	%72	%29	%29	29.00	29.00	22.00	22.00
KTLEV	189.00	7.74	191.10	4.49	191.10	%2341	%4113	%1	%1	50.00	49.00	50.00	50.00
KUYAS	72.00	35.38	94.85	19.62	94.85	%104	%267	%32	%32	43.00	46.00	21.00	21.00
MGROS	639.50	409.72	727.00	409.72	727.00	%56	%56	%14	%14	31.00	25.00	42.00	42.00
MIATK	31.98	30.00	57.85	26.78	57.85	%7	%19	%81	%81	6.00	9.00	5.00	5.00
OYAKC	19.94	18.62	28.56	18.62	31.52	%7	%7	%43	%58	7.00	4.00	15.00	11.00
PASEU	89.00	82.55	175.00	28.20	175.00	%8	%216	%97	%97	8.00	45.00	3.00	3.00
PETKM	19.22	16.12	28.06	15.18	28.06	%19	%27	%46	%46	13.00	11.00	13.00	14.00
PGSUS	166.00	161.50	274.50	161.50	287.25	%3	%3	%65	%73	3.00	1.00	8.00	8.00
SAHOL	90.00	72.73	113.18	70.57	113.18	%24	%28	%26	%26	17.00	12.00	28.00	28.00
SASA	2.23	2.13	5.66	2.13	5.66	%5	%5	%154	%154	4.00	2.00	1.00	1.00
SISE	41.62	32.02	53.41	31.53	53.41	%30	%32	%28	%28	20.00	15.00	25.00	25.00
TAVHL	263.75	217.60	369.00	212.80	369.00	%21	%24	%40	%40	15.00	10.00	16.00	16.00
TCELL	105.40	85.45	129.60	81.29	129.60	%23	%30	%23	%23	16.00	13.00	33.00	33.00
THYAO	332.00	262.75	355.50	246.66	355.50	%26	%35	%7	%7	19.00	17.00	46.00	46.00
TOASO	297.75	189.63	358.25	140.42	358.25	%57	%112	%20	%20	32.00	39.00	37.00	37.00
TRALT	51.25	21.66	64.00	21.54	64.00	%137	%138	%25	%25	44.00	40.00	31.00	31.00
TRMET	116.90	69.85	174.20	65.15	174.20	%67	%79	%49	%49	36.00	31.00	11.00	12.00
TTKOM	57.30	47.48	75.65	43.14	75.65	%21	%33	%32	%32	14.00	16.00	20.00	20.00
TUPRS	256.50	129.69	279.50	107.49	279.50	%98	%139	%9	%9	42.00	41.00	44.00	44.00
TURSG	6.10	3.93	7.50	3.67	7.50	%55	%66	%23	%23	30.00	28.00	34.00	34.00
ULKER	97.25	91.77	134.76	91.77	134.76	%6	%6	%39	%39	5.00	3.00	18.00	18.00
VAKBN	30.92	21.38	43.06	19.92	43.06	%45	%55	%39	%39	26.00	24.00	17.00	17.00
YKBNK	36.22	27.14	44.50	21.92	44.50	%33	%65	%23	%23	23.00	27.00	35.00	35.00

YBB: Yılbaşından bugüne

Künye

Tacirler Yatırım Araştırma ve İçerik Yönetimi

Serhan Yenigün

Müdür

serhan.yenigun@tacirler.com.tr

Ekin Çınar

Başekonomist

ekin.cinar@tacirler.com.tr

Oğuzhan Kaymak

Tüm hisse kapsamı ve içerik yönetimi

oguzhan.kaymak@tacirler.com.tr

Özgür Tosun

Holdingleler, rafineri & petrokimya,
perakende (giyim ve elektronik)

ozgur.tosun@tacirler.com.tr

Anıl Deniz Altiay

İletişim, sağlık ve ilaç, sigorta &
Küresel piyasalar

deniz.altiay@tacirler.com.tr

Berk Demirpolat

Dayanıklı tüketim, beyaz eşya, gıda

berk.demirpolat@tacirler.com.tr

Ömer Tarman

Veritabanı sorumlusu, çimento, GYO

omer.tarman@tacirler.com.tr

Yatırım Merkezlerimiz

Genel Müdürlük

Nispetiye Cad. B-3 Blok Kat: 9 Akmerkez Etiler - İSTANBUL
0 212 355 46 46

Adana	Cemal Paşa Mah. Gazipaşa Bul. Cemal Uğurlu Apt. Kat: 1 D: 4	(0 322) 457 77 55
Akatlar İrtibat Bürosu	Esentepe Mahallesi Büyükdere Caddesi Levent N199 İç Kapı N16 Şişli - İstanbul	(0 212) 355 46 46
Alsancak	Şehit Nevres Bulvarı Eczacıbaşı Apartmanı No: 7 Kat: 2 Daire: 5 Pasaport Alsancak - Konak	(0 232) 241 24 50
Ankara	Remzi Oğuz Arık Mah. Tunalı Hilmi Cad. Yaprak Apt. No: 94 Kat: 2 D: 9 Kavaklıdere Çankaya	(0 312) 435 18 36
Antalya	Şirinyalı Mah. İsmet Gökşen Cad. Özden Apt. No:82/6 Muratpaşa	(0 242) 248 45 20
Bakırköy	İstanbul Cad. Bakırköy İş Merkezi No: 6 Kat: 4 D: 14 Bakırköy	(0 212) 570 52 59
Bodrum	Konacık Mahallesi, Atatürk Bulvarı, Arbor-Abdullah Ünal Çabuk İş Merkezi No: 285/1-A6 Bodrum	(0 212) 355 46 46
Bursa	Konak Mah. Barış (120) Sokak , Ofis Artı Binası, Dış kapı No:3 Daire:33 Nilüfer-BURSA	(0 224) 225 64 10
Çankaya	Çankaya Mahallesi Cinnah Caddesi Cinnah Apartmanı No: 55 D: 7-8 Çankaya / ANKARA	(0 212) 355 46 46
Çukurambar	Kızılırmak Mah.Ufuk Üniversitesi Cad. Next Level Loft Ofis No: 4/65 Kat: 24 Söğütözü Çankaya	(0 312) 909 87 70
Denizli	Urhan İş Merkezi 2. Ticari Yol Daire 26 Kat: 6 Bayramyeri	(0 258) 265 87 85
Erenköy	Bağdat Cad. Çubukçu Apt. No: 333 Kat: 2 D: 4 Kadıköy	(0 216) 348 82 82
Gaziantep	İncilipinar Mah. Gazimuhtarpaşa Bul. Kepkepzade Park İş Merkezi B Blok No: 18 Kat: 1 D: 5	(0 342) 232 35 35
Girne	Ziya Rızki Cad. Şehit Necati Gürkaya Sok. Kat: 1 D: 1 Girne - KKTC	(0 392) 815 14 55-0533 889 15 51
İzmir	Kültür Mahallesi, Cumhuriyet Bulvarı No:137 Cumhuriyet Apt. K:5 D:12 Konak - İzmir	(0 232) 445 01 61
İzmit	Hürriyet Cad. Kaya İşhanı No: 39/5 İzmit	(0 262) 323 11 33
Karadeniz Ereğli	Bağlık Mahallesi Karanfil Sokak No:16/A Karadeniz Ereğli - Zonguldak	(0 372) 316 40 50
Karşıyaka	Yalı Mahallesi Ahmet Kemal Baysak Bulvarı No:42 D:11	(0 232) 241 19 24
Kartal	Üsküdar Cad. Cevat Kayacan Apt. No: 26 Kat: 4 D: 8 Kartal	(0 216) 306 22 71-306 22 06
Kayseri	Hunat Mah. Nuh Mehmet Baldöktü Sok. Gürcüoğlu Plaza No: 5 K: 3 D: 11 Melikgazi	(0 352) 221 08 68-222 82 51
Marmaris İrtibat Bürosu	Kemeraltı Mah. Orgeneral Mustafa Muğlalı Cad. Güven Apt. No: 22 D: 2 Marmaris	(0 252) 321 08 00
Merkez Şube	Akat Mahallesi Meydan Caddesi B Blok No: 16 D: 7 (Eski No D: 9) Beşiktaş	(0 212) 355 46 46
Mersin	İnönü Mah. 1401 Sok. No:32 Pozcu Evo Kat:2 No:10-11 Yenişehir Mersin	(0 324) 238 11 89
Trabzon İrtibat Bürosu	Kemerkaya Mahallesi Halkevi Cad. Mandıralı İş Merkezi No: 4 Daire: 4 Ortahisar	(0 462) 432 24 50

Uyarı Notu

Bu raporda yer alan yatırım bilgi, yorum ve tavsiyeleri, yorum ve tavsiyede bulunanların kişisel görüşlerine dayanmakta olup finansal bilgi ve genel yatırım tavsiyesi kapsamında hazırlanmıştır ve hiçbir şekilde yatırım danışmanlığı kapsamında değildir. Yatırım danışmanlığı hizmeti; yetkili kuruluşlar tarafından kişilerin risk ve getiri tercihleri dikkate alınarak kişiye özel sunulmaktadır. Burada yer alan yorum ve tavsiyeler ise genel niteliktedir. Bu tavsiyeler, mali durumunuz ile risk ve getiri tercihlerinize uygun olmayabilir. Bu nedenle, sadece burada yer alan bilgilere dayanarak yatırım kararı verilmesi beklentilerinize uygun sonuçlar doğurmayabilir.

Yatırım Danışmanlığı hizmeti talep edilmesi halinde; yatırımcının Tacirler Yatırım Menkul Değerler A.Ş. ile Yatırım Danışmanlığı sözleşmesi imzalamış olması, Yerindelik Testi'ni tamamlamış ve risk grubunun belirlemiş olması zorunludur.

Bu raporda yer alan her türlü bilgi, yorum ve tavsiye uygunluk testi ile tespit edilecek risk grubunuz ve getiri beklentiniz ile uyumlu olmayabilir. Dolayısıyla, uygunluk testi neticesinde risk grubunuz tespit edilmeden sadece burada yer alan bilgilere dayanılarak yatırım kararı verilmesi amaç, bilgi ve tecrübenize uygun sonuçlar doğurmayabilir.

Bu rapor herhangi bir sürede belirli bir getirinin sağlanacağına dair bir taahhüt içermemekte olup, zaman içerisinde piyasa koşullarında meydana gelen değişiklikler nedeniyle yorum ve tavsiyelerde değişiklikler söz konusu olabilir. Bu raporda bahsedilen yatırım araçlarının fiyatları ve değerleri yatırımcıların menfaatlerine aykırı olarak hareket edebilir ve netice itibarıyla yatırımcılar anaparalarını kaybetme riski ile karşı karşıya kalabilirler. Bu raporda yer alan geçmiş performans verileri gelecekte elde edilecek sonuçların bir garantisi olarak kabul edilemez.

Bu raporda yer alan tüm bilgiler ve görüşler yatırımcıları bilgilendirmek amacıyla, Tacirler Yatırım Menkul Değerler A.Ş. tarafından güncel ve güvenilir kaynaklardan temin edilmiş olmakla beraber, Tacirler Yatırım Menkul Değerler A.Ş. söz konusu bilgilerin doğru ve tam olduğunu taahhüt etmemektedir. Raporlardaki yorumlardan, bilgilerin tam veya doğru olmaması ve/veya güncellenme nedeniyle doğabilecek maddi ve manevi zararlardan Tacirler Yatırım Menkul Değerler A.Ş. ve çalışanları sorumlu tutulamaz.

Bu rapor, sadece gönderildiği kişilerin kullanımı içindir. Bu raporun tümü veya bir kısmı Tacirler Yatırım Menkul Değerler A.Ş.'nin yazılı izni olmadan çoğaltılamaz, yayınlanamaz veya üçüncü kişilere gösterilemez, ticari amaçla kullanılamaz. Aksi halde, Tacirler Yatırım Menkul Değerler A.Ş. uğramış olduğu bütün zarar ve ziyanı talep etme hakkını saklı tutar.