

## Güne Başlarken

Günaydın. ABD – İran müzakereleri ağır aksak da olsa ilerliyor. İran'ın doğrudan temas kurmayacağını, ancak arabulucularla da olsa diplomasiyi devam ettireceğini açıklaması bu sabah dikkat çekiyor. Petrol fiyatları yatay, ons altın tarafında ise Fed'den faiz artırım beklentilerinin sürmesi baskı yaratmaya devam ediyor. ABD ve Avrupa vadeli bu sabah yatay, Asya'da karışık bir görünüm var. Borsa İstanbul'da dün BIST 100 Endeksi %0,4 azalışla 14.121 puana gerilerken, endekse en fazla pozitif katkı sağlayan ilk beş şirket **TUPRS, DSTKF, KUYAS, RALYH, ENERY**; endekse negatif etki edenler ise ASELS, BIMAS, PASEU, EREGL, TCELL oldu. Son bir haftada düzenli para girişi ile dikkat çeken şirketler ise **ISCTR, THYAO ve ENKAI**. Teknik açıdan 14.250 ve 14.400 civarı direnç olarak, 14.050 destek olarak izlenebilir. Bununla beraber, daha önce de birkaç kez paylaştığımız gibi, 14.250 seviyesi altında BIST 100 endeksi için 13.800'e kadar bir gerileme alanı gördüğümüzü de belirtelim. Küresel borsaların bu sabahki zayıf görünümü ve bir süredir devam eden momentum kaybı BIST'te baskı yaratmaya devam edebilir. Günün ajandasında PMI verileri, Avrupa'da TÜFE, ABD'de öncü istihdam verileri takip edilecek. Türkiye 5 yıl vadeli CDS primleri ise güne 221 baz puandan başlıyor.

PİYASALAR			
Yurtiçi	Kapanış	1 gün (%)	1 hafta (%)
BIST 100	14,121.83	-0.43	-2.87
BIST 30	16,339.52	-0.54	-2.85
BIST 50	12,669.31	-0.57	-2.91
BIST Tüm	18,142.03	-0.14	-2.00
BIST Banka	17,966.79	0.14	-4.01
BIST Ulaştırma	38,509.18	-1.63	-2.10
BIST Sınai	17,705.07	0.02	-1.79

Yurtdışı Endeksler	Son	1 gün (%)	1 hafta (%)
Nasdaq	26,213.72	1.5%	2.9%
Dax	24,976.02	-0.1%	1.0%
Cac 40	8,352.76	-0.6%	-0.4%
FTSE 100	10,498.00	0.0%	0.3%

Hazine Tahvilleri	Son	Günlük D. (%)	YBB D. (%)
TR 10 Yıllık Tahvil	29.20	4.84	17.17
GER 10 Yıllık Tahvil	2.93	0.03	2.45
ABD 10 Yıllık Tahvil	4.47	0.00	7.14
ITA 10 Yıllık Tahvil	3.64	0.05	2.54
FR 10 Yıllık Tahvil	3.58	-0.25	0.59
UK 10 Yıllık Tahvil	4.82	0.25	7.64

Döviz	Son	Günlük D. (%)	YBB D. (%)
USDTRY	46.68	0.03	8.66
EURTRY	53.24	-0.10	5.32
GBPTRY	61.84	-0.11	6.84
BRENT (\$)	72.93	-0.62	19.78
XAUUSD (\$)	3971.43	-0.90	-7.93
XAGUSD (\$)	57.60	-1.87	-18.97
COPPER (\$)	6.09	-1.65	7.91
XPTUSD (\$)	1546.36	-0.45	-24.74

## Ekonomik Takvim

- 12:00 | **AB** | Yıllık TÜFE |
- 15:15 | **ABD** | ADP Tarım Dışı İstihdam |
- 16:45 | **ABD** | Üretim PMI |
- 17:00 | **ABD** | ISM İmalat PMI |

## GÜNLÜK TEKNİK ANALİZ BAZLI HİSSE ÖNERİLERİ

Hisse	ALIM Aralığı	SATIM Aralığı (TP)	Zarar KES (SL)
TUPRS	225.70 - 228.60	232.00 - 236.60	224.10
ISCTR	14.70 - 14.88	15.10 - 15.40	14.59
SAHOL	96.75 - 97.95	99.45 - 101.40	96.05
CCOLA	82.40 - 83.45	84.70 - 86.35	81.80

## HAFTALIK TEKNİK ANALİZ BAZLI HİSSE ÖNERİLERİ

Hisse	ALIM Aralığı	SATIM Aralığı (TP)	Zarar KES (SL)
EREGL	41.80 - 42.36	43.70 - 45.20	40.88
KCHOL	196.70 - 199.30	205.60 - 212.70	192.40
TTKOM	61.75 - 62.60	64.60 - 66.80	60.40
CCOLA	80.65 - 81.75	84.30 - 87.20	78.85

## Global Piyasalarda Öne Çıkanlar

ABD-İran hattında doğrudan temasların başlamaması, kalıcı barış anlaşmasına yönelik beklentileri yeniden zayıflatıyor. Washington'ın üst düzey temsilcileri Steve Witkoff ve Jared Kushner Doha'ya gitse de İran, ateşkes şartlarında ilerleme sağlanmadan ABD heyetiyle herhangi bir düzeyde görüşmeyeceğini açıkladı. Tarafların şimdilik yalnızca Katar aracılığıyla temas kurması bekleniyor. Tahran, petrol yaptırımlarının kaldırılması, dondurulmuş varlıkların serbest bırakılması, Lübnan'daki çatışmaların sona ermesi ve Hürmüz Boğazı'ndaki haklarının tanınmasını teknik müzakerelerin ön koşulu olarak öne çıkarırken, nükleer program ve yaptırımlar gibi daha karmaşık başlıkların ancak bu aşamadan sonra ele alınabileceğini belirtiyor. İran tarafı, yaptırımların askıya alınmasının ekonomik karşılığını hızla almaya başladığını savunuyor. Meclis Başkanı Muhammed Bakır Kalibaf, ülkenin 10-12 günden kısa sürede 40 milyon varilden fazla petrol ihraç ettiğini ve petrolü önceki döneme kıyasla %20 daha yüksek fiyattan sattığını söylerken, farklı ülkelerde bulunan 24 milyar dolarlık İran varlığının yarısının temel mal ithalatında kullanılmak üzere serbest bırakılacağını açıkladı. Riskli varlıklarda ikinci çeyrek güçlü tamamlanırken, S&P 500 yaklaşık %15, Nasdaq %21 ve Dow Jones %13 yükselerek 2020'den bu yana en güçlü çeyreklik performansını sergiledi. Bu sabah itibarıyla ise ABD vadeli endeksleri sınırlı negatif seyreliyor. Bugün yurt dışı ajandada, TSİ 10:45'te Almanya, TSİ 11:00'de Euro Bölgesi ve TSİ 11:30'da İngiltere haziran ayı nihai imalat PMI verileri açıklanacak. TSİ 12:00'de Euro Bölgesi haziran ayı öncü aylık TÜFE verileri takip edilecek. ABD tarafında ise TSİ 15:15'te ADP özel sektör istihdam değişimi verisi açıklanacak. TSİ 16:45'te haziran ayı nihai imalat PMI ve TSİ 17:00'de ISM imalat endeksi takip edilecek. Ayrıca, TSİ 16:00'da Fed Başkanı Warsh, ECB Başkanı Lagarde ve İngiltere Merkez Bankası Başkanı Bailey'nin ECB Forumu kapsamındaki konuşmaları izlenecek.

### Küresel Borsalar:

ABD borsaları haftanın ikinci işlem gününde pozitif kapanırken, Dow Jones endeksi günü, %0,26 artarak 52.319,20 puanda tamamladı. S&P 500 endeksi %0,79 pozitif seyrederek 7.499,36 puanda ve Nasdaq endeksi %1,52 yükselişle 26.213,72 puanda tamamladı. Bu sabah ABD vadelilerinde sınırlı negatif bir resim ön planda.

Avrupa borsaları da haftanın ikinci işlem gününde negatif bir seyirle kapattı. Gösterge endeks Stoxx Europe 600, %0,88 artarak 641,73 puan oldu. İtalya'da FTSE MIB 30 endeksi %1,01 kazançla 51.682,43, Fransa'da CAC 40 endeksi %0,44 yükselişle 8.403,99 ve İngiltere'de FTSE 100 endeksi %0,12 kazançla 10.497,12 puandan kapandı. Almanya'da DAX 40 endeksi %1,50 değer kazanarak 24.995,81 puana çıktı. Bu sabah Avrupa vadeliileri sınırlı negatif seyreliyor.

Bu sabah Asya borsaları karışık seyreliyor. Japonya Nikkei %0,80 pozitif, Hong Kong Hang Seng %0,63 azalışla ve Çin CSI 300 endeksi ise %0,39 pozitif işlem görüyor.

### Tahvil Piyasaları:

ABD 10 yıllık tahvil faizi haftanın ikinci işlem gününü 8,8 baz puan yükselişle %4,4672, 5 yıllık tahvil faizi ise 8,4 baz puan artış ile %4,2698 seviyesinden kapattı. 2 yıllık tahvilin getirisi ise 6,9 baz puan artarak %4,2005 oldu.

Avrupa cephesinde ise Almanya 10 yıllık tahvil faizi günü 0,2 baz puan artışla %2,860 seviyesinden tamamlarken, İtalya 10 yıllık tahvil faizi ise 4,8 baz puan artarak %3,630 seviyesinden kapanış gerçekleştirdi. Fransa'da ise 10 yıllık tahvilin getirisi 1,3 baz puan yükselişle %3,651 seviyesinden kapandı.

### Para Piyasaları:

Dolar endeksi haftanın ikinci işlem gününü %0,08 kazançla 101,18 seviyesinden tamamlarken, EURUSD paritesi ise yatay seyirle 1,1422 seviyesinden kapandı.

GBPUSD paritesi %0,03 artışla 1,3243 seviyesinden kapanırken, USDJPY ise 162,55 seviyesinden bir kapanış gerçekleştirdi.

### Emtia Piyasaları:

Altın, haftanın ikinci işlem gününü %0,20 düşüşle 4.008,02\$ seviyesinden tamamladı, bu sabah itibarıyla ise %0,90 negatif bir seyirle \$3.972,06 seviyesinden işlem görüyor. Dün %0,59 yükselişle kapatan gümüş ise bu sabah itibarıyla %1,77 kayıp ile 57,56\$ seviyesinde. Altın / gümüş rasyosu ise 68,99 seviyesinde işlem görüyor.

Brent petrol salı gününü %0,31 azalış ile varil başına 72,92\$ seviyesinden kaparken bu sabah itibarıyla %0,40 pozitif seyrederek 73,21\$ civarında. Ham petrol ise %1,77 düşerek varil başına 69,50\$ seviyesinden kapatırken bu sabah ise %0,32 artışla 69,72\$ seviyesinde seyreliyor.

## Ekonomi ve Politika Haberleri

### Saat 10:00'da İSO Türkiye haziran imalat PMI endeksi açıklanacak

İstanbul Sanayi Odası (İSO) Türkiye İmalat PMI, mayıs ayında 45,7'den 49,8'e yükselerek Mart 2024'ten bu yana en yüksek düzeyine ulaştı. Böylelikle imalat sanayi sektöründeki kesintisiz yavaşlama eğilimi 26. ayına ulaşırken, mayıs itibarıyla 50 eşik değerine önemli ölçüde yaklaşan endeks faaliyet koşullarındaki bozulmanın belirgin şekilde yavaşladığına işaret etti. Mayıs ayında PMI endeksinde gözlenen toparlanmanın bir kısmının firmaların ihtiyati stok birikimine bağlı olarak şekillenmiş olabileceğini, bu nedenle iyileşmenin sürdürülebilirliği konusunda temkinli bir değerlendirme yapılması gerektiğini düşünüyoruz. Son dönemde öncü göstergelerde takip ettiğimiz toparlanmaya rağmen, yüksek frekanslı veriler yıllık büyümenin ikinci çeyrekte de %3 altında kalabileceğine işaret ediyor. İkinci yarıda ise finansal koşullardaki sıkılığın kademeli olarak hafifleyeceği beklentimizle birlikte ekonomik aktivitede daha dengeli bir görünüm oluşmasını bekliyoruz. Bu çerçevede 2026 büyüme tahminimizi %3,2'de koruyoruz.

### Dış ticaret açığı daralmaya devam etti

TÜİK tarafından açıklanan dış ticaret verilerine göre mayıs ayında ihracat yıllık bazda %9,5 azalarak 22,5 milyar dolar, ithalat ise %10,8 düşüşle 28,1 milyar dolar oldu. Mayıs ayında ithalatta görülen düşüşün etkisiyle birlikte dış ticaret açığı, nisan ayındaki 8,5 milyar dolar seviyesinden 5,6 milyar dolara indi ve Ağustos 2025'ten bu yana en düşük düzeyine geriledi. 12 aylık kümülatif dış ticaret açığı ise mayısta 94,5 milyar dolardan 93,5 milyar dolara indi. Çekirdek verilere baktığımızda; enerji ve altın harici ihracat mayıs ayında %11,5 düşüşle 20,5 milyar dolara inerken, ithalat ise %16,2 azalarak 21 milyar dolar oldu. Bu çerçevede enerji ve altın harici (çekirdek) dış ticaret açığı mayıs ayında, bir önceki ayın 2,5 milyar dolar seviyesinden 500 milyon dolara indi. Mart ayında 9 milyar doları aşan cari işlemler açığı, nisan ayı itibarıyla 5,7 milyar dolara geriledi. Cari açıkta nisan ayında izlediğimiz kısa vadeli iyileşme eğiliminin mayıs ayında da devamını bekliyoruz. Ancak, enerji fiyatlarında son dönemde gözlenen geri çekilmeye rağmen, mart – nisan döneminde oluşan yüksek enerji ithalat faturası nedeniyle cari dengede yakın vadede kalıcı bir iyileşme öngörmüyoruz. Yıl sonu cari açık tahminimiz 54 milyar dolar (GSYİH'nın %3'ü) seviyesinde. Dış ticaret verileri, sanayi üretimine ilişkin de önemli sinyaller veriyor. Altın ve enerji hariç ara malı ithalatındaki görünüm, mayıs ayında sanayi üretiminde ivme kaybının belirginleşebileceğine işaret ediyor. Bunun yanı sıra, mayıs ayında Kurban Bayramı tatiline bağlı köprü günü etkisinin de sanayi üretimi üzerinde aşağı yönlü baskı oluşturmasını bekliyoruz. Ancak, söz konusu geçici etkinin haziran ayında ortadan kalkması ve baz etkisinin daha destekleyici hale gelmesiyle birlikte sanayi üretimi verilerinin yeniden pozitif bölgeye dönmesini bekliyoruz. **Ayrıntılı rapor için [tıklayınız](#).**

### Atıl işgücü oranı mayısta %31'e yükseldi

Mevsim etkisinden arındırılmış işsizlik oranı mayıs ayında %8,2 ile önceki aya göre değişim göstermezken, işgücü piyasasına ilişkin daha geniş kapsamlı bir gösterge olarak yakından izlediğimiz atıl işgücü oranı (zamana bağlı eksik istihdam, potansiyel işgücü ve işsizlerden oluşan geniş tanımlı işsizlik oranı) ise bu dönemde %30,1 seviyesinden %31'e yükseldi. Alt kırılımlar incelendiğinde, zamana bağlı eksik istihdam ve işsizlerin bütünleşik oranı %19,3'ten %20,2'ye çıkarken, işsiz ve potansiyel işgücünün bütünleşik oranı ise %20,5'te sabit kaldı. Geniş tanımlı işsizlik oranının %30 üzerinde seyretmeye devam etmesi işgücü piyasasında kırılğan görünümün sürdüğüne işaret ediyor. Manşet işsizlik oranındaki görece düşük seyir, dar tanımlı işsizlik göstergesinin işgücü piyasasındaki zayıflığı tam olarak yansıtmadığına işaret ederken, potansiyel işgücünün yüksek seyri işgücü piyasasında atıl kapasitenin halen güçlü olduğuna işaret ediyor. Bu görünüm çerçevesinde, işgücü piyasasının manşet işsizlik oranının (%8,2) ima ettiğinden daha zayıf bir tablo ortaya koyduğunu değerlendiriyoruz.

## Şirket ve Sektör Haberleri

**FONET:** Fonet Bilgi Teknolojileri, Sağlık Bilgi Yönetim Sistemi Hizmet Alımı ihalesinde 198,5 milyon TL ile en uygun teklifi verdiğini duyurdu.

**LINK:** Link Bilgisayar, Akkor Turizm ile yürüttüğü, Akıllı IP TV Sistemleri ürünlerinin temin ve kurulumunu kapsayan KDV dahil 109 bin USD tutarındaki projeyi tamamladığını; teslimatların gerçekleştirildiğini ve faturanın kesildiğini açıkladı.

**İNDES:** Şirket, bugün pay başına yaklaşık 0,22 TL brüt temettü dağıtacak olup, temettü verimi son kapanış fiyatına göre %1,9 düzeyindedir.

**KCAER:** Şirket, bugün pay başına yaklaşık 0,17 TL brüt temettü dağıtacak olup, temettü verimi son kapanış fiyatına göre %1,1 düzeyindedir.

**BMSTL:** Şirketin %100 bedelsiz sermaye artırımını kapsamında sermayesi bugün 150 milyon TL'den 300 milyon TL'ye çıkarılacak.

VBTS kapsamında **COSMO** paylarında 1-31 Temmuz tarihleri arasında emir paketi tedbiri uygulanmasına karar verirken, **İNVES** paylarında ise aynı dönemde açığa satış ve kredili işlem yasağı uygulanacak.

**BESLR:** Şirket, EBRD ile üretim kapasitesi artırımı ve büyüme yatırımlarının finansmanı amacıyla 25 milyon EUR tutarında, ilk 2 yılı anapara geri ödemesiz, 7 yıl vadeli kredi anlaşması imzaladı.

**SEGMN:** Şirket, sermayesinin %74,85'ini kapsayan pay devrinin ilk aşamasının tamamlandığını, Altun Gıda ve GMS Yatırım'ın birlikte oy haklarının %71,06'sını elde ederek yönetim kontrolünü devraldığını açıkladı. B grubu paylar için zorunlu pay alım teklifi fiyatı 38,75 TL olarak belirlenirken, SPK'ya 6 iş günü içinde başvuru yapılacağı bildirildi.

**DENGE:** Şirket, SB Çelik Madencilik'in %9,26 hissesinin 1,75 milyar TL bedelle satın alınmasına ilişkin hazırlanan değerlendirme raporunda şirket değerinin 27,06 milyar TL olarak belirlendiğini ve satın alma sürecinin devam ettiğini açıkladı.

**BMSCH:** Şirket, Genel Müdür'ün şirket faaliyetleriyle ilgisi olmayan bir soruşturma kapsamında Panama'da gözüne alındığını, olayın şirket faaliyetleri, finansal durumu ve operasyonları üzerinde herhangi bir etkisi bulunmadığını açıkladı.

**MIATK:** Şirket, hakkında gerçeğe aykırı ve yanıltıcı paylaşımlar yapıldığını belirterek, bu içerikleri yayan kişi ve kurumlar hakkında suç duyurusu dahil tüm yasal haklarını kullanacağını açıkladı.

**NUGYO:** Şirket, Nurol Tower'daki 7 adet ofisi 180,5 milyon TL bedelle peşin olarak sattığını açıkladı.

**EKIZ:** Şirket, Alsancak'taki taşınmaza ilişkin haklarını 100,4 milyon TL bedelle devretme kararı aldı.

**ANELE:** Şirket, finansal borçların yeniden yapılandırılmasına ilişkin sözleşmenin süresinin uzatılması için finans kuruluşlarıyla görüşmelerin devam ettiğini açıkladı.

Yükselenler	Kapanış	Günlük (%)	Haftalık (%)
Kuyas Yatırım	73.15	10.00	1.60
Ral Yatırım Holding	191.60	9.99	8.25
Enerya Enerji	10.75	9.92	10.37
Cw Enerji Mühendislik	38.00	4.17	-4.47
Tr Doğal Enerji	86.45	4.16	-2.04

Düşenler	Kapanış	Günlük (%)	Haftalık (%)
Vestel	25.78	-9.99	4.37
Pasifik Eurasia Lojistik Dış Tica	103.40	-9.93	-17.94
Mia Teknoloji	36.70	-9.43	-13.93
Zorlu Enerji	2.76	-8.61	-4.83
Pasifik Teknoloji	22.54	-6.32	-2.42

BIST 100 Para Girişi	Para Girişi (mnTL)	P.D. Oranı (%)
ISCTR	467.67	0.20%
TUPRS	360.29	0.13%
THYAO	265.07	0.09%
GARAN	186.00	0.08%
ASTOR	115.91	0.08%

BIST 100 Para Çıkışı	Para Çıkışı (mnTL)	P.D. Oranı (%)
ASELS	-373.00	0.11%
TTKOM	-218.61	0.10%
AKBNK	-76.73	0.10%
FROTO	-56.38	0.10%
TKFEN	-50.50	0.10%

## Şirket ve Sektör Haberleri

**FENER:** Şirket, UEFA'nın finansal sürdürülebilirlik kurallarını ihlal etmesi nedeniyle 7 milyon Euro ceza aldığını, karara itiraz edeceğini açıkladı.

**CGCAM:** Şirket, çıkarılmış sermayesini %1.300 bedelsiz artırarak 168 milyon TL'den 2,35 milyar TL'ye çıkarma kararı aldı ve SPK'ya başvuracağını açıkladı.

**KLRHO:** Şirket, çıkarılmış sermayesini %80 bedelsiz artırarak 1,6 milyar TL'den 2,9 milyar TL'ye çıkarma kararı aldı ve SPK'ya başvurdu.

**TNZTP:** Şirket, 2025 yılı karından karşılanmak üzere %70 bedelsiz sermaye artırımını kararı aldı. Çıkarılmış sermayenin 400 milyon TL'den 680 milyon TL'ye yükseltilmesi için SPK'ya başvurulacak.

**AKFIS:** Şirket, geri alım programı kapsamında geri aldığı paylardan 730 bin adedini 72,87 TL fiyattan sattığını açıkladı.

**BALSU:** BG Holding, Balsu'daki %32,19 payını toptan satış yöntemiyle kurumsal yatırımcılara devrederek payını %73,13'ten %40,93'e düşürdü. Satıştan elde edilen 4,64 milyar TL'nin sermaye avansı olarak şirkete aktarılacağı açıklandı.

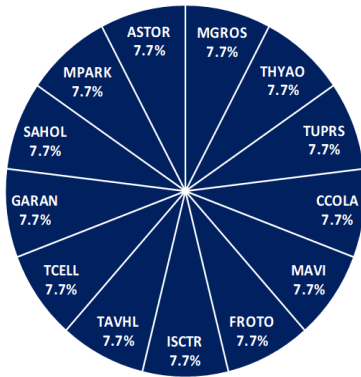
## Model Portföy

Şirket Adı	Hisse Kodu	Son Fiyat (TL)	12A Hedef Fiyat (TL)	Güncel Getiri (%)	Getiri Potansiyeli (%)	Ekleme Tarihi
Migros	MGROS	₺669.50	₺1,039.00	287%	55%	06-Haz-23
Türk Hava Yolları	THYAO	₺326.00	₺414.00	103%	27%	06-Haz-23
Tüpraş	TUPRS	₺227.50	₺352.00	327%	55%	06-Haz-23
Coca Cola	CCOLA	₺83.05	₺103.00	137%	24%	27-Kas-23
Mavi Giyim	MAVI	₺37.64	₺60.80	-19%	62%	27-Ağu-24
Ford Otosan	FROTO	₺84.55	₺132.00	6%	56%	28-Ağu-24
İşbank (C)	ISCTR	₺14.81	₺23.10	22%	56%	24-Ara-24
Tav Havalimanları	TAVHL	₺282.25	₺430.00	0%	52%	24-Ara-24
Turkcell	TCELL	₺107.40	₺148.00	23%	38%	24-Ara-24
Garanti	GARAN	₺138.00	₺200.00	5%	45%	09-Tem-25
Sabancı Holding	SAHOL	₺97.50	₺183.00	17%	88%	26-Ara-25
MLP Sağlık	MPARK	₺430.00	₺619.00	14%	44%	26-Ara-25
Astor Enerji	ASTOR	₺276.50	₺405.00	50%	46%	23-Şub-26

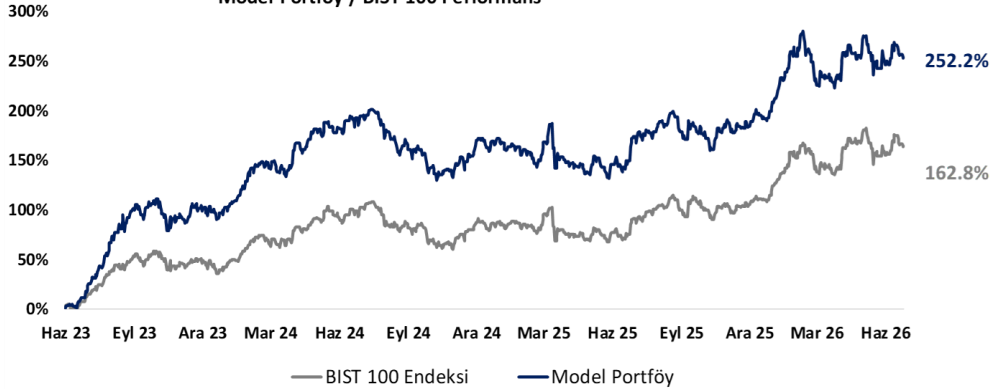
Kuruluşundan Bugüne MP Getirisi (%)	252%
Kuruluşundan Bugüne BIST 100 Endeks Getirisi (%)	163%
<b>Kuruluşundan Bugüne MP / BIST 100 Göreceli Getiri (%)</b>	<b>34%</b>
Son 1 yıl MP Getirisi (%)	31%
Son 1 yıl BIST 100 Endeks Getirisi (%)	40%
<b>Son 1 yıl MP / BIST 100 Göreceli Getiri (%)</b>	<b>-6%</b>
2026 Yılı MP Getirisi (%)	20%
2026 Yılı BIST 100 Endeks Getirisi (%)	25%
<b>2026 Yılı MP / BIST 100 Göreceli Getiri (%)</b>	<b>-4%</b>

\*MP: Tacirler Model Portföy

Model Portföy Ağırlık



Model Portföy / BIST 100 Performans



## BIST 100 Teknik Analiz



Vade	Üssel H.O.	H.O. Kesişim	Trend Yönü	Trendin Gücü	En son	5 gün önce	20 gün önce
Kısa	5 günlük	5-22	Aşağı	Kuvvetlenen düşüş	14,246	14,420	13,789
Orta	22 günlük	22-50	Yukarı	Baskı artabilir	14,253	14,273	13,987
Uzun	50 günlük	50-200	Yukarı	Kuvvetlenen yükseliş	14,103	14,092	13,909

XU100	Destek 3	Destek 2	Destek 1	Kapanış	Pivot	Direnç 1	Direnç 2	Direnç 3
	13,850	13,950	14,050	14,121.83	14,159.37	14,250	14,350	14,450

## İndikatör Yorum

**Momentum:** Momentum göstergesinin 97,92 seviyesinde ve 100 eşik değerinin altında bulunması, kısa vadeli ivmede zayıflamanın sürdüğüne işaret etmektedir. Göstergenin 100 seviyesinin altında kalmaya devam etmesi, yukarı yönlü hareketin güç kaybettiğini gösterirken, yeniden toparlanma sinyali için 100 seviyesi üzerine dönüş takip edilmelidir.

**RSI:** RSI (14) göstergesinin 47,22 seviyesinde bulunması, endekste görünümün nötr bölgenin altında zayıfladığını göstermektedir. RSI'nın 50 eşik değerinin altında kalması alım iştahındaki zayıflamaya işaret ederken, teknik görünümün yeniden güç kazanması için öncelikle 50 seviyesi üzerine dönüş, ardından 55–60 bandına doğru toparlanma takip edilebilir.

**MACD:** MACD'nin 55,55 seviyesinde ve 77,56 seviyesindeki sinyal çizgisinin altında bulunması, kısa vadede pozitif momentumun zayıfladığını göstermektedir. MACD'nin sinyal çizgisinin altında kalması, toparlanma eğiliminin güç kaybettiğine işaret ederken, yeniden olumlu görünüm için MACD'nin sinyal çizgisi üzerine çıkması takip edilmelidir.

**Hareketli Ortalamalar:** Endeksin kapanışını 14.121,83 seviyesinde gerçekleştirmesi, 5 günlük 14.246,44 ve 22 günlük 14.252,66 ortalamaların altında kaldığını; buna karşılık 50 günlük 14.103,05 ortalamasının hemen üzerinde seyrin sürdüğünü göstermektedir. Bu görünüm kısa vadede baskının devam ettiğine işaret ederken, 50 günlük ortalama üzerindeki sınırlı kalıcılığın korunması teknik görünüm açısından önemli destek unsuru olmaya devam etmektedir. Aşağıda 14.103 seviyesi destek, yukarıda ise 14.246–14.253 bandı direnç bölgesi olarak takip edilebilir. **Negatif.**

## VIOP 30 Teknik Analiz



Haziran ayı VIOP 30 endeks kontratı, geçtiğimiz işlem gününde 16.330 puan seviyesinden günlük kapanış gerçekleştirdi. Bugün yukarı yönlü hareketlerde ilk olarak 16.500 ve ardından 16.700 puan seviyelerini takip edeceğiz. Aşağı yönlü olası hareketlerde 16.200 puan seviyesi ilk destek noktamızı oluştururken, ana desteğimiz 16.000 puan seviyesi.

VIOP30	Destek 3	Destek 2	Destek 1	Kapanış	Direnç 1	Direnç 2	Direnç 3
	15.800	16.000	16.200	16.330	16.500	16.700	16.800

## Günlük İşlemler

Alan	Net Adet	%	Maliyet	Toplam	Satan	Net Adet	%	Maliyet	Toplam	Kurum	T.Adet	%	Maliyet	Net
YAPI KREDİ YAT	35.424	61	17249.335	136.968	BANK-OF-AMERI	11.622	20	17106.208	54.488	YAPI KRE	136.968	25	17240.527	35.424
YATIRIM-FINANS	10.343	18	17186.911	14.077	TACİRLER YAT.	9.156	16	17221.269	19.296	IS YATIRI	74.948	14	17230.418	1.668
GARANTI BBVA	5.446	9	17149.858	37.138	ZIRAAT YAT.	8.876	15	17238.474	13.342	BANK-OF-	54.488	10	17225.331	-11.622
ANADOLU YATIR	1.854	3	17282.887	2.756	INFO YATIRIM M	6.631	12	17224.477	20.227	GARANTI	37.138	7	17222.068	5.446
IS YATIRIM	1.668	3	17249.112	74.948	AK YATIRIM	3.863	7	17309.259	30.453	AK YATIR	30.453	6	17256.165	-3.863
DiĞER	3.087	5		0	DiĞER	17.674	31		0	DiĞER	206.299	38		0

## Kümülatif İşlemler

Alan	Net Adet	%	Maliyet	Toplam	Satan	Net Adet	%	Maliyet	Toplam	Kurum	T.Adet	%	Maliyet	Net
TEB YATIRIM	88.220	41	17492.216	242.676	IS YATIRIM	117.490	55	17337.414	437.810	IS YATIRI	437.810	18	17369.955	-117.490
YAPI KREDİ YAT	80.301	38	17249.258	341.683	BANK-OF-AMERI	35.809	17	17349.193	278.407	YAPI KRE	341.683	14	17269.389	80.301
GARANTI BBVA	18.065	8	17440.874	130.325	AK YATIRIM	19.278	9	17618.928	211.812	BANK-OF-	278.407	12	17365.616	-35.809
HSBC YATIRIM	14.132	7	17389.861	42.856	A1 CAPITAL MEN	8.165	4	17069.606	30.993	TEB YATI	242.676	10	17426.050	88.220
DENİZ YATIRIM	3.570	2	17148.993	54.314	TACİRLER YAT.	5.689	3	18051.858	66.715	AK YATIR	211.812	9	17366.462	-19.278
DiĞER	9.912	5		0	DiĞER	27.769	13		0	DiĞER	912.558	38		0

Kaynak: Matrics / Tacirler Yatırım

## Pay Alım Satım ve Son İki Haftalık Yeni İş İlişkileri

Alıcı	Satıcı	Şirket	Türü	# lot	İşlem Fiyatı (TL)	İşlem sonrası sermaye içindeki payı
MAGEN		MAGEN	Geri Alım	1,154,209	30.31	0.39%
LOGO		LOGO	Geri Alım	10,469	137.80	2.24%

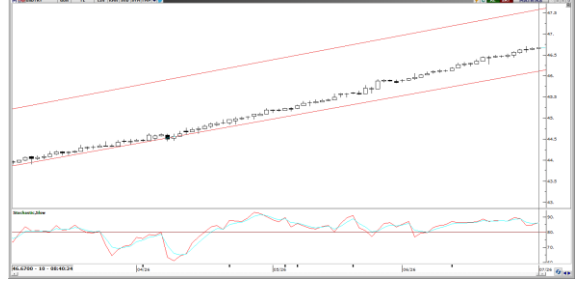
## YENİ İŞ İLİŞKİLERİ (Son İki Hafta)

Tarih	Şirket	İş Tanımı	Toplam Sözleşme Tutarı (mn TL)	2025 1Ç Ciro (mn TL)	2025 1Ç Ciro (%)	Son 12 Ay Ciro (mn TL)	Son 12 ay Ciro (%)	Açıklama Tarihinden Bugüne Getiri (%)
30/06/2026	ALTNY	Havacılık ekipmanları geliştirme ve tedarik anlaşması	616.0	834.2	73.85%	3,179.5	19.38%	0.00%
	ALTNY	Yeni sözleşme imzalanması	71.9	834.2	8.62%	3,179.5	2.26%	0.00%
	FORTE	Yeni proje kapsamında sipariş alımı	114.7	321.6	35.67%	3,352.5	3.42%	0.00%
29/06/2026	SMRTG	Depolamalı güneş enerjisi santrali anahtar teslim proje	774.7	3,366.8	23.01%	10,784.3	7.18%	-2.39%
26/06/2026	ARDYZ	Yapay zeka altyapı sistemi kurulumu ve tedariki	33.0	843.6	3.91%	5,969.3	0.55%	6.29%
25/06/2026	FORTE	Yeni sözleşme imzalanması	196.0	321.6	60.96%	3,352.5	5.85%	-2.29%
24/06/2026	ARDYZ	Siber güvenlik ürün siparişi	15.0	843.6	1.78%	5,969.3	0.25%	7.05%
	LINK	Yeni sözleşme imzalanması	13.6	385.8	3.53%	1,609.4	0.85%	1.99%
22/06/2026	SDTTR	Savunma sistemleri siparişi	49.7	223.3	22.27%	2,660.2	1.87%	5.59%

## FX Teknik Analiz

### USD/TRY

Kurda teknik görünüm kademeli yükseliş eğiliminin korunduğuna işaret ediyor. Mevcut fiyatlama davranışı kısa vadede aşağı yönlü anlamlı bir düzeltme sinyali üretmezken, yukarı yönlü hareketin kontrollü şekilde devam edebileceğini değerlendiriyoruz. Teknik açıdan 46,50 ve 46,30 seviyeleri destek, 46,70 seviyesi ise direnç olarak takip edilebilir.



### EUR/TRY

Mevcut teknik yapı, 53,00 seviyesini kısa vadeli yön tayini açısından önemli bir eşik olarak öne çıkarıyor. Bu seviyenin üzerinde gerçekleşecek kapanışlar yükseliş hareketinin ivme kazanmasına zemin hazırlarken, 53,20 ile 54,00 seviyelerine doğru alan açıyor. Olası geri çekilmelerde ise 53,00 seviyesinin kaybedilmesi satışların hızlanmasına neden olurken, 52,85 ve 52,25 seviyeleri destek bölgesi olarak izleniyor.



### XAU/USD

Fed'e ilişkin şahin beklentiler doğrultusunda ABD tahvil faizleri ve dolar endeksindeki güçlü görünüm korunurken, bu durum ons altın üzerinde baskı yaratmaya devam ediyor. Teknik göstergeler kısa vadede 3.900\$ – 4.200\$ bandında bir fiyatlama eğilimine işaret ederken, Fed'e yönelik faiz artırımını beklentilerinde belirgin bir zayıflama oluşmadığı sürece yukarı yönlü hareketlerin sınırlı kalabileceğini değerlendiriyoruz. Altında 3.950\$, 3.900\$ ve 3.870\$ seviyeleri destek, 3.989\$, 4.025\$ ve 4.060\$ seviyeleri ise direnç konumunda bulunuyor.



### XAG/USD

Dün 60\$ seviyesi üzerine kadar yükselen gümüşte gün içi kazanımların korunamadığı görülüyor. Günün %0,6'lık sınırlı yükselişle 59\$ seviyesinin altında tamamlayan gümüşte, yukarı yönlü hareketlerin kalıcılık üretmemesi kısa vadeli momentum kaybının korunduğuna işaret ediyor. Teknik göstergeler satıcı görünümün sürdüğünün ve aşağı yönlü hareketlerde 54\$ seviyesine kadar gevşeme alanı bulunduğunun sinyalini veriyor. Gümüşte 56,40\$, 54,50\$ ve 53,20\$ seviyeleri destek, yukarı yönlü hareketlerde ise 59,50\$, 61,30\$ ve 62,86\$ seviyeleri direnç olarak takip edilecek.



## 30/06/2026 TARİHLİ AÇIĞA SATIŞ İŞLEMLERİ

Hisse Kodu	Kapanış Fiyatı	Günlük Fark	İşlem Hacmi Bazında (mlnTL)			İşlem Adedi Bazında (mln adet)		
			Açığa Satış Hacmi	Toplam İşlem Hacmi	Açığa Satış Payı (%)	Açığa Satış Adedi	Toplam İşlem Adedi	Açığa Satış Payı (%)
AEFES	21.04	-1.41%	202.3	908.8	22.3%	9.5	42.7	22.2%
AKBNK	77.00	-0.26%	2,601.2	8,357.5	31.1%	33.7	108.4	31.1%
ALARK	107.70	0.19%	158.0	532.5	29.7%	1.5	5.0	29.7%
ARCLK	99.35	-2.21%	66.7	321.1	20.8%	0.7	3.2	20.7%
ASELS	345.00	-3.50%	4,542.7	15,918.6	28.5%	12.9	45.3	28.5%
ASTOR	276.50	-0.54%	1,241.7	5,601.4	22.2%	4.5	20.3	22.1%
BIMAS	365.25	-1.55%	1,686.8	5,096.7	33.1%	4.6	13.9	33.1%
BRSAN	565.00	-0.88%	169.5	1,153.5	14.7%	0.3	2.1	14.6%
CCOLA	83.05	0.12%	46.7	297.7	15.7%	0.6	3.6	15.7%
CIMSA	47.10	-1.75%	139.2	334.3	41.6%	2.9	7.0	41.6%
DOAS	179.30	-2.02%	170.8	289.8	58.9%	0.9	1.6	59.0%
DOHOL	20.50	-2.47%	0.0	469.5	0.0%	0.0	23.0	0.0%
DSTKF	3622.50	2.04%	324.7	4,594.6	7.1%	0.1	1.3	7.1%
EKGYO	20.68	-0.58%	417.8	1,602.5	26.1%	20.1	77.2	26.1%
ENKAI	90.50	-0.98%	545.9	1,563.5	34.9%	6.0	17.2	34.9%
EREGL	40.48	-1.75%	1,182.1	7,372.3	16.0%	28.5	178.2	16.0%
FROTO	84.55	-1.05%	430.6	2,074.3	20.8%	5.1	24.4	20.7%
GARAN	138.00	0.51%	1,104.4	3,599.0	30.7%	8.0	26.2	30.7%
GUBRF	442.75	-1.83%	586.0	2,192.1	26.7%	1.3	4.9	26.7%
HALKB	42.94	-0.65%	485.1	1,942.4	25.0%	11.3	45.1	25.0%
HEKTS	3.30	0.92%	291.0	2,419.7	12.0%	87.8	729.7	12.0%
ISCTR	14.81	0.82%	1,309.2	6,254.9	20.9%	88.5	422.6	20.9%
KCHOL	193.50	-1.12%	1,841.3	4,137.7	44.5%	9.5	21.3	44.5%
KONTR	3.16	-8.41%	0.0	56.0	0.0%	0.0	17.8	0.0%
TRMET	111.00	3.54%	194.2	773.9	25.1%	1.8	7.0	25.1%
TRALT	46.62	2.46%	1,226.5	5,117.3	24.0%	26.4	110.1	24.0%
KRDMD	39.80	-0.80%	611.5	2,759.9	22.2%	15.2	68.4	22.2%
KUYAS	73.15	10.00%	51.0	915.5	5.6%	0.7	12.9	5.6%
MAVI	37.64	-3.34%	78.4	253.1	31.0%	2.0	6.6	30.8%
MGROS	669.50	-0.37%	660.2	2,043.0	32.3%	1.0	3.1	32.3%
MIATK	36.70	-9.43%	119.6	1,412.6	8.5%	3.0	36.7	8.3%
OYAKC	20.50	-1.63%	134.9	362.8	37.2%	6.5	17.5	37.2%
PETKM	19.11	-0.47%	366.8	1,459.2	25.1%	19.2	76.4	25.1%
PGSUS	175.10	-1.13%	467.6	1,805.6	25.9%	2.7	10.3	25.9%
SAHOL	97.50	0.00%	872.3	2,884.3	30.2%	9.0	29.6	30.3%
SASA	2.45	0.00%	1,095.5	5,454.6	20.1%	447.4	2226.3	20.1%
SISE	44.30	-1.42%	692.4	2,248.6	30.8%	15.4	50.2	30.8%
SOKM	46.30	-2.24%	0.0	342.9	0.0%	0.0	7.3	0.0%
TAVHL	282.25	0.80%	430.3	1,037.2	41.5%	1.5	3.7	41.5%
TCELL	107.40	-2.01%	830.3	3,491.6	23.8%	7.7	32.4	23.8%
THYAO	326.00	-0.91%	3,850.6	15,308.3	25.2%	11.8	46.9	25.1%
TKFEN	134.80	-4.67%	0.0	867.4	0.0%	0.0	6.2	0.0%
TOASO	308.00	-1.75%	562.2	1,479.1	38.0%	1.8	4.8	38.0%
TSKB	11.88	-1.41%	36.5	208.3	17.5%	3.0	17.4	17.5%
TTKOM	61.40	-1.76%	748.3	2,199.8	34.0%	12.2	35.8	34.0%
TUPRS	227.50	3.74%	1,243.9	6,604.0	18.8%	5.6	29.5	18.9%
ULKER	99.30	-2.65%	263.2	751.0	35.0%	2.6	7.5	35.0%
VAKBN	32.72	0.25%	515.8	1,421.6	36.3%	15.9	43.7	36.3%
VESTL	25.78	-9.99%	0.0	1,155.3	0.0%	0.0	42.0	0.0%
YKBNK	40.14	0.15%	1,158.3	6,169.9	18.8%	28.9	153.9	18.8%
TOPLAM			35,754.0	145,617.2	24.6%	979.5	4,927.9	19.9%

Kaynak: Borsa İstanbul, Tacirler Yatırım Araştırma

## BİST-100 endeksine dahil hisse senetleri için tahmini işlem aralıkları

	Son Fiyat	Destek 3	Destek 2	Destek 1	Pivot	Direnç 1	Direnç 2	Direnç 3
AEFES	21.04	20.05	20.51	20.77	21.23	21.49	21.95	22.21
AGHOL	34.58	32.43	32.89	33.73	34.19	35.03	35.49	36.33
AKBNK	77.00	74.93	75.77	76.38	77.22	77.83	78.67	79.28
AKSA	12.10	11.30	11.49	11.80	11.99	12.30	12.49	12.80
AKSEN	81.25	77.45	79.35	80.30	82.20	83.15	85.05	86.00
ALARK	107.70	103.40	104.50	106.10	107.20	108.80	109.90	111.50
ALTNY	16.70	14.87	15.64	16.17	16.94	17.47	18.24	18.77
ANSGR	27.36	26.29	26.67	27.01	27.39	27.73	28.11	28.45
ARCLK	99.35	95.57	97.38	98.37	100.18	101.17	102.98	103.97
ASELS	345.00	311.50	327.00	336.00	351.50	360.50	376.00	385.00
ASTOR	276.50	260.75	266.00	271.25	276.50	281.75	287.00	292.25
BALSU	17.60	15.33	16.45	17.02	18.14	18.71	19.83	20.40
BERA	15.94	15.55	15.75	15.84	16.04	16.13	16.33	16.42
BIMAS	365.25	352.58	358.42	361.83	367.67	371.08	376.92	380.33
BRSAN	565.00	511.17	528.33	546.67	563.83	582.17	599.33	617.67
BRYAT	1872.00	1,798.00	1,832.00	1,852.00	1,886.00	1,906.00	1,940.00	1,960.00
BSOKE	37.68	35.14	35.88	36.78	37.52	38.42	39.16	40.06
BTCIM	6.01	5.84	5.91	5.96	6.03	6.08	6.15	6.20
CANTE	1.37	1.33	1.34	1.36	1.37	1.39	1.40	1.42
CCOLA	83.05	80.55	81.45	82.25	83.15	83.95	84.85	85.65
CIMSA	47.10	45.45	46.21	46.65	47.41	47.85	48.61	49.05
CVKMD	38.84	36.19	37.49	38.17	39.47	40.15	41.45	42.13
CWENE	38.00	35.17	35.73	36.87	37.43	38.57	39.13	40.27
DAPGM	9.80	9.19	9.49	9.65	9.95	10.11	10.41	10.57
DOAS	179.30	171.10	174.90	177.10	180.90	183.10	186.90	189.10
DOHOL	20.50	18.81	19.43	19.97	20.59	21.13	21.75	22.29
DSTKF	3622.50	3,379.17	3,460.83	3,541.67	3,623.33	3,704.17	3,785.83	3,866.67
ECILC	74.90	73.10	74.00	74.45	75.35	75.80	76.70	77.15
EFOR	14.59	12.96	13.37	13.98	14.39	15.00	15.41	16.02
EKGYO	20.68	20.00	20.28	20.48	20.76	20.96	21.24	21.44
ENERY	10.75	9.12	9.44	10.10	10.42	11.08	11.40	12.06
ENJSA	102.40	97.20	99.60	101.00	103.40	104.80	107.20	108.60
ENKAI	90.50	86.93	88.47	89.48	91.02	92.03	93.57	94.58
EREGL	40.48	37.52	38.96	39.72	41.16	41.92	43.36	44.12
EUPWR	83.85	74.63	77.02	80.43	82.82	86.23	88.62	92.03
EUREN	4.43	4.34	4.38	4.41	4.45	4.48	4.52	4.55
FENER	2.96	2.84	2.89	2.93	2.98	3.02	3.07	3.11
FROTO	84.55	81.92	83.08	83.82	84.98	85.72	86.88	87.62
GARAN	138.00	134.60	135.60	136.80	137.80	139.00	140.00	141.20
GENIL	9.21	8.77	8.97	9.09	9.29	9.41	9.61	9.73
GESAN	71.50	65.58	67.37	69.43	71.22	73.28	75.07	77.13
GLRMK	171.60	169.00	170.20	170.90	172.10	172.80	174.00	174.70
GRSEL	306.00	300.33	301.67	303.83	305.17	307.33	308.67	310.83
GRTHO	250.00	238.67	242.93	246.47	250.73	254.27	258.53	262.07
GSRAY	1.02	0.99	1.00	1.01	1.02	1.03	1.04	1.05
GUBRF	442.75	416.42	426.08	434.42	444.08	452.42	462.08	470.42
HALKB	42.94	41.80	42.26	42.60	43.06	43.40	43.86	44.20
HEKTS	3.30	3.09	3.17	3.24	3.32	3.39	3.47	3.54
ISCTR	14.81	14.40	14.52	14.66	14.78	14.92	15.04	15.18
ISMEN	36.10	35.23	35.61	35.85	36.23	36.47	36.85	37.09

## BİST-100 endeksine dahil hisse senetleri için tahmini işlem aralıkları

	Son Fiyat	Destek 3	Destek 2	Destek 1	Pivot	Direnç 1	Direnç 2	Direnç 3
IZENR	10.00	9.30	9.55	9.77	10.02	10.24	10.49	10.71
KCHOL	193.50	186.23	188.97	191.23	193.97	196.23	198.97	201.23
KLRHO	88.90	81.60	84.60	86.75	89.75	91.90	94.90	97.05
KRDMD	39.80	37.25	38.33	39.07	40.15	40.89	41.97	42.71
KTLEV	174.50	159.43	162.97	168.73	172.27	178.03	181.57	187.33
KUYAS	73.15	62.07	64.28	68.72	70.93	75.37	77.58	82.02
MAGEN	41.30	38.48	39.18	40.24	40.94	42.00	42.70	43.76
MAVI	37.64	35.74	36.68	37.16	38.10	38.58	39.52	40.00
MGROS	669.50	635.00	645.50	657.50	668.00	680.00	690.50	702.50
MIATK	36.70	31.11	33.89	35.29	38.07	39.47	42.25	43.65
MPARK	430.00	418.00	421.50	425.75	429.25	433.50	437.00	441.25
OBAMS	6.02	5.65	5.81	5.92	6.08	6.19	6.35	6.46
ODAS	8.33	7.93	8.10	8.22	8.39	8.51	8.68	8.80
OTKAR	375.75	365.92	368.08	371.92	374.08	377.92	380.08	383.92
OYAKC	20.50	19.72	20.06	20.28	20.62	20.84	21.18	21.40
PAHOL	1.52	1.46	1.48	1.50	1.52	1.54	1.56	1.58
PASEU	103.40	87.13	95.27	99.33	107.47	111.53	119.67	123.73
PATEK	22.54	20.09	21.15	21.85	22.91	23.61	24.67	25.37
PETKM	19.11	18.39	18.60	18.86	19.07	19.33	19.54	19.80
PGSJS	175.10	170.53	172.57	173.83	175.87	177.13	179.17	180.43
PSGYO	3.48	3.35	3.39	3.44	3.48	3.53	3.57	3.62
QUAGR	3.80	3.67	3.72	3.76	3.81	3.85	3.90	3.94
RALYH	191.60	163.93	169.47	180.53	186.07	197.13	202.67	213.73
REEDR	6.49	6.28	6.37	6.43	6.52	6.58	6.67	6.73
SAHOL	97.50	95.13	95.87	96.68	97.42	98.23	98.97	99.78
SARKY	26.56	24.83	25.41	25.99	26.57	27.15	27.73	28.31
SASA	2.45	2.37	2.40	2.42	2.45	2.47	2.50	2.52
SISE	44.30	42.26	43.18	43.74	44.66	45.22	46.14	46.70
SKBNK	15.55	14.96	15.22	15.38	15.64	15.80	16.06	16.22
SOKM	46.30	43.49	44.83	45.57	46.91	47.65	48.99	49.73
TABGD	225.80	190.47	202.53	214.17	226.23	237.87	249.93	261.57
TAVHL	282.25	273.00	276.25	279.25	282.50	285.50	288.75	291.75
TCELL	107.40	102.20	104.40	105.90	108.10	109.60	111.80	113.30
THYAO	326.00	317.33	320.67	323.33	326.67	329.33	332.67	335.33
TKFEN	134.80	120.43	127.27	131.03	137.87	141.63	148.47	152.23
TOASO	308.00	293.08	299.17	303.58	309.67	314.08	320.17	324.58
TRALT	46.62	45.02	45.46	46.04	46.48	47.06	47.50	48.08
TRENJ	86.45	82.80	83.55	85.00	85.75	87.20	87.95	89.40
TRMET	111.00	105.83	107.47	109.23	110.87	112.63	114.27	116.03
TSKB	11.88	11.37	11.61	11.75	11.99	12.13	12.37	12.51
TTKOM	61.40	58.00	59.30	60.35	61.65	62.70	64.00	65.05
TUKAS	2.26	2.21	2.23	2.25	2.27	2.29	2.31	2.33
TUPRS	227.50	211.87	215.03	221.27	224.43	230.67	233.83	240.07
TUREX	7.39	7.16	7.26	7.33	7.43	7.50	7.60	7.67
TURSG	6.17	6.00	6.07	6.12	6.19	6.24	6.31	6.36
ULKER	99.30	94.80	96.90	98.10	100.20	101.40	103.50	104.70
YAKBN	32.72	31.87	32.07	32.39	32.59	32.91	33.11	33.43
VESTL	25.78	19.57	22.67	24.23	27.33	28.89	31.99	33.55
YKBNK	40.14	39.01	39.39	39.77	40.15	40.53	40.91	41.29
ZOREN	2.76	2.41	2.58	2.67	2.84	2.93	3.10	3.19

## Dip Zirve Analizi (BİST-50 endeksine dahil hisse senetleri için)

Hisse Senedi	Son Fiyat (TL)	52 hafta		Yılbaşından beri		Dipten uzaklık		Zirveye yakınlık		Dipten uzaklık sıralaması		Zirveye yakınlık sıralaması	
		En düşük	En Yüksek	En düşük	En Yüksek	52 hafta	YBB	52 hafta	YBB	52 hafta	YBB	52 hafta	YBB
AEFES	21.04	13.26	23.09	13.14	23.09	%59	%60	%10	%10	33.00	25.00	44.00	44.00
AKBNK	77.00	51.40	90.60	46.39	90.60	%50	%66	%18	%18	28.00	28.00	37.00	37.00
AKSEN	81.25	32.48	90.30	29.92	90.30	%150	%172	%11	%11	48.00	45.00	42.00	42.00
ALARK	107.70	72.79	113.10	70.67	113.10	%48	%52	%5	%5	27.00	23.00	49.00	49.00
ARCLK	99.35	99.20	147.50	99.20	152.40	%0	%0	%48	%53	1.00	1.00	9.00	10.00
ASELS	345.00	145.31	450.00	72.11	450.00	%137	%378	%30	%30	47.00	49.00	19.00	19.00
ASTOR	276.50	88.20	385.75	80.60	385.75	%213	%243	%40	%40	49.00	46.00	13.00	14.00
BIMAS	365.25	236.31	422.80	195.99	422.80	%55	%86	%16	%16	31.00	33.00	40.00	40.00
BRSAN	565.00	319.00	789.00	297.50	789.00	%77	%90	%40	%40	40.00	36.00	12.00	13.00
BT CIM	6.01	3.36	7.09	3.36	7.09	%79	%79	%18	%18	41.00	31.00	35.00	35.00
CANTE	1.37	1.28	2.41	1.10	2.41	%7	%24	%76	%76	4.00	9.00	2.00	2.00
CCOLA	83.05	44.40	87.90	44.40	87.90	%87	%87	%6	%6	43.00	34.00	48.00	48.00
CIMSA	47.10	40.55	60.00	40.55	60.00	%16	%16	%27	%27	10.00	6.00	24.00	24.00
DOAS	179.30	154.17	228.85	137.56	228.85	%16	%30	%28	%28	11.00	12.00	22.00	22.00
DSTKF	3,622.50	354.25	3705.00	51.65	3705.00	%923	%6914	%2	%2	50.00	50.00	50.00	50.00
EKGYO	20.68	16.92	26.36	10.39	26.36	%22	%99	%27	%27	14.00	37.00	23.00	23.00
ENKAI	90.50	59.36	114.30	42.86	114.30	%52	%111	%26	%26	29.00	40.00	25.00	25.00
EREGL	40.48	23.15	43.13	19.64	43.13	%75	%106	%7	%7	38.00	38.00	47.00	47.00
FROTO	84.55	79.84	130.91	71.54	130.91	%6	%18	%55	%55	2.00	7.00	8.00	8.00
GARAN	138.00	110.92	163.11	94.91	163.11	%24	%45	%18	%18	16.00	21.00	33.00	33.00
GUBRF	442.75	229.20	625.50	212.20	625.50	%93	%109	%41	%41	44.00	39.00	11.00	12.00
HALKB	42.94	23.38	52.50	16.15	52.50	%84	%166	%22	%22	42.00	44.00	28.00	28.00
HEKTS	3.30	2.76	5.27	2.76	5.27	%20	%20	%60	%60	13.00	8.00	4.00	5.00
ISCTR	14.81	10.65	17.46	9.66	17.46	%39	%53	%18	%18	25.00	24.00	36.00	36.00
KCHOL	193.50	140.74	220.84	128.88	220.84	%37	%50	%14	%14	23.00	22.00	41.00	41.00
KRDMD	39.80	23.50	47.00	21.16	47.00	%69	%88	%18	%18	36.00	35.00	34.00	34.00
KUYAS	73.15	35.38	94.85	19.62	94.85	%107	%273	%30	%30	45.00	48.00	21.00	21.00
MAVI	37.64	35.32	48.84	28.71	48.84	%7	%31	%30	%30	3.00	13.00	20.00	20.00
MGROS	669.50	409.72	727.00	409.72	727.00	%63	%63	%9	%9	35.00	26.00	45.00	45.00
MIATK	36.70	28.58	57.85	26.78	57.85	%28	%37	%58	%58	19.00	17.00	5.00	6.00
OYAKC	20.50	18.62	28.56	18.62	31.52	%10	%10	%39	%54	7.00	4.00	14.00	9.00
PASEU	103.40	81.45	175.00	28.20	175.00	%27	%267	%69	%69	18.00	47.00	3.00	3.00
PETKM	19.11	16.12	28.06	15.18	28.06	%19	%26	%47	%47	12.00	10.00	10.00	11.00
PGSUS	175.10	161.50	274.50	161.50	287.25	%8	%8	%57	%64	6.00	3.00	7.00	4.00
SAHOL	97.50	72.73	113.18	70.57	113.18	%34	%38	%16	%16	22.00	18.00	39.00	39.00
SASA	2.45	2.13	5.66	2.13	5.66	%15	%15	%131	%131	9.00	5.00	1.00	1.00
SISE	44.30	32.02	53.41	31.53	53.41	%38	%41	%21	%21	24.00	19.00	31.00	31.00
TAVHL	282.25	217.60	369.00	212.80	369.00	%30	%33	%31	%31	21.00	16.00	18.00	18.00
TCCELL	107.40	85.45	129.60	81.29	129.60	%26	%32	%21	%21	17.00	14.00	30.00	30.00
THYAO	326.00	262.75	352.50	246.66	352.50	%24	%32	%8	%8	15.00	15.00	46.00	46.00
TOASO	308.00	181.68	358.25	140.42	358.25	%70	%119	%16	%16	37.00	43.00	38.00	38.00
TRALT	46.62	21.66	64.00	21.54	64.00	%115	%116	%37	%37	46.00	42.00	15.00	15.00
TRMET	111.00	69.85	174.20	65.15	174.20	%59	%70	%57	%57	34.00	30.00	6.00	7.00
TSKB	11.88	10.58	14.05	9.15	14.05	%12	%30	%18	%18	8.00	11.00	32.00	32.00
TTKOM	61.40	47.48	75.65	43.14	75.65	%29	%42	%23	%23	20.00	20.00	26.00	26.00
TUPRS	227.50	129.69	279.50	107.49	279.50	%75	%112	%23	%23	39.00	41.00	27.00	27.00
TURSG	6.17	3.93	7.50	3.67	7.50	%57	%68	%21	%21	32.00	29.00	29.00	29.00
ULKER	99.30	91.77	134.76	91.77	134.76	%8	%8	%36	%36	5.00	2.00	16.00	16.00
VAKBN	32.72	21.38	43.06	19.92	43.06	%53	%64	%32	%32	30.00	27.00	17.00	17.00
YKBNK	40.14	27.14	44.50	21.92	44.50	%48	%83	%11	%11	26.00	32.00	43.00	43.00

YBB: Yılbaşından bugüne

## Künye

## Tacirler Yatırım Araştırma ve İçerik Yönetimi

### Serhan Yenigün

Müdür

[serhan.yenigun@tacirler.com.tr](mailto:serhan.yenigun@tacirler.com.tr)

### Ekin Çınar

Başekonomist

[ekin.cinar@tacirler.com.tr](mailto:ekin.cinar@tacirler.com.tr)

### Oğuzhan Kaymak

Tüm hisse kapsamı ve içerik yönetimi

[oguzhan.kaymak@tacirler.com.tr](mailto:oguzhan.kaymak@tacirler.com.tr)

### Özgür Tosun

Holdingle, rafineri & petrokimya,  
perakende (giyim ve elektronik)

[ozgur.tosun@tacirler.com.tr](mailto:ozgur.tosun@tacirler.com.tr)

### Anıl Deniz Altiay

İletişim, sağlık ve ilaç, sigorta &  
Küresel piyasalar

[deniz.altiay@tacirler.com.tr](mailto:deniz.altiay@tacirler.com.tr)

### Berk Demirpolat

Dayanıklı tüketim, beyaz eşya, gıda

[berk.demirpolat@tacirler.com.tr](mailto:berk.demirpolat@tacirler.com.tr)

### Ömer Tarman

Veritabanı sorumlusu, çimento, GYO

[omer.tarman@tacirler.com.tr](mailto:omer.tarman@tacirler.com.tr)

## Yatırım Merkezlerimiz

## Genel Müdürlük

Nispetiye Cad. B-3 Blok Kat: 9 Akmerkez Etiler - İSTANBUL  
0 212 355 46 46

Adana	Cemal Paşa Mah. Gazipaşa Bul. Cemal Uğurlu Apt. Kat: 1 D: 4	(0 322) 457 77 55
Akatlar İrtibat Bürosu	Esentepe Mahallesi Büyükdere Caddesi Levent N199 İç Kapı N16 Şişli - İstanbul	(0 212) 355 46 46
Alsancak	Şehit Nevres Bulvarı Eczacıbaşı Apartmanı No: 7 Kat: 2 Daire: 5 Pasaport Alsancak - Konak	(0 232) 241 24 50
Ankara	Remzi Oğuz Arık Mah. Tunalı Hilmi Cad. Yaprak Apt. No: 94 Kat: 2 D: 9 Kavaklıdere Çankaya	(0 312) 435 18 36
Antalya	Şirinyalı Mah. İsmet Gökşen Cad. Özden Apt. No:82/6 Muratpaşa	(0 242) 248 45 20
Bakırköy	İstanbul Cad. Bakırköy İş Merkezi No: 6 Kat: 4 D: 14 Bakırköy	(0 212) 570 52 59
Bodrum	Konacık Mahallesi, Atatürk Bulvarı, Arbor-Abdullah Ünal Çabuk İş Merkezi No: 285/1-A6 Bodrum	(0 212) 355 46 46
Bursa	Konak Mah. Barış (120) Sokak , Ofis Artı Binası, Dış kapı No:3 Daire:33 Nilüfer-BURSA	(0 224) 225 64 10
Çankaya	Çankaya Mahallesi Cinnah Caddesi Cinnah Apartmanı No: 55 D: 7-8 Çankaya / ANKARA	(0 212) 355 46 46
Çukurambar	Kızılırmak Mah.Ufuk Üniversitesi Cad. Next Level Loft Ofis No: 4/65 Kat: 24 Söğütözü Çankaya	(0 312) 909 87 70
Denizli	Urhan İş Merkezi 2. Ticari Yol Daire 26 Kat: 6 Bayramyeri	(0 258) 265 87 85
Erenköy	Bağdat Cad. Çubukçu Apt. No: 333 Kat: 2 D: 4 Kadıköy	(0 216) 348 82 82
Gaziantep	İncilipinar Mah. Gazimuhtarpaşa Bul. Kepkepzade Park İş Merkezi B Blok No: 18 Kat: 1 D: 5	(0 342) 232 35 35
Girne	Ziya Rızki Cad. Şehit Necati Gürkaya Sok. Kat: 1 D: 1 Girne - KKTC	(0 392) 815 14 55-0533 889 15 51
İzmir	Kültür Mahallesi, Cumhuriyet Bulvarı No:137 Cumhuriyet Apt. K:5 D:12 Konak – İzmir	(0 232) 445 01 61
İzmit	Hürriyet Cad. Kaya İşhanı No: 39/5 İzmit	(0 262) 323 11 33
Karadeniz Ereğli	Bağlık Mahallesi Karanfil Sokak No:16/A Karadeniz Ereğli – Zonguldak	(0 372) 316 40 50
Karşıyaka	Yalı Mahallesi Ahmet Kemal Baysak Bulvarı No:42 D:11	(0 232) 241 19 24
Kartal	Üsküdar Cad. Cevat Kayacan Apt. No: 26 Kat: 4 D: 8 Kartal	(0 216) 306 22 71-306 22 06
Kayseri	Hunat Mah. Nuh Mehmet Baldöktü Sok. Gürcüoğlu Plaza No: 5 K: 3 D: 11 Melikgazi	(0 352) 221 08 68-222 82 51
Marmaris İrtibat Bürosu	Kemeraltı Mah. Orgeneral Mustafa Muğlalı Cad. Güven Apt. No: 22 D: 2 Marmaris	(0 252) 321 08 00
Merkez Şube	Akat Mahallesi Meydan Caddesi B Blok No: 16 D: 7 (Eski No D: 9) Beşiktaş	(0 212) 355 46 46
Mersin	İnönü Mah. 1401 Sok. No:32 Pozcu Evo Kat:2 No:10-11 Yenişehir Mersin	(0 324) 238 11 89
Trabzon İrtibat Bürosu	Kemerkaya Mahallesi Halkevi Cad. Mandıralı İş Merkezi No: 4 Daire: 4 Ortahisar	(0 462) 432 24 50

## Uyarı Notu

Bu raporda yer alan yatırım bilgi, yorum ve tavsiyeleri, yorum ve tavsiyede bulunanların kişisel görüşlerine dayanmakta olup finansal bilgi ve genel yatırım tavsiyesi kapsamında hazırlanmıştır ve hiçbir şekilde yatırım danışmanlığı kapsamında değildir. Yatırım danışmanlığı hizmeti; yetkili kuruluşlar tarafından kişilerin risk ve getiri tercihleri dikkate alınarak kişiye özel sunulmaktadır. Burada yer alan yorum ve tavsiyeler ise genel niteliktedir. Bu tavsiyeler, mali durumunuz ile risk ve getiri tercihlerinize uygun olmayabilir. Bu nedenle, sadece burada yer alan bilgilere dayanarak yatırım kararı verilmesi beklentilerinize uygun sonuçlar doğurmayabilir.

Yatırım Danışmanlığı hizmeti talep edilmesi halinde; yatırımcının Tacirler Yatırım Menkul Değerler A.Ş. ile Yatırım Danışmanlığı sözleşmesi imzalamış olması, Yerindelik Testi'ni tamamlamış ve risk grubunun belirlemiş olması zorunludur.

Bu raporda yer alan her türlü bilgi, yorum ve tavsiye uygunluk testi ile tespit edilecek risk grubunuz ve getiri beklentiniz ile uyumlu olmayabilir. Dolayısıyla, uygunluk testi neticesinde risk grubunuz tespit edilmeden sadece burada yer alan bilgilere dayanılarak yatırım kararı verilmesi amaç, bilgi ve tecrübenize uygun sonuçlar doğurmayabilir.

Bu rapor herhangi bir sürede belirli bir getirinin sağlanacağına dair bir taahhüt içermemekte olup, zaman içerisinde piyasa koşullarında meydana gelen değişiklikler nedeniyle yorum ve tavsiyelerde değişiklikler söz konusu olabilir. Bu raporda bahsedilen yatırım araçlarının fiyatları ve değerleri yatırımcıların menfaatlerine aykırı olarak hareket edebilir ve netice itibarıyla yatırımcılar anaparalarını kaybetme riski ile karşı karşıya kalabilirler. Bu raporda yer alan geçmiş performans verileri gelecekte elde edilecek sonuçların bir garantisi olarak kabul edilemez.

Bu raporda yer alan tüm bilgiler ve görüşler yatırımcıları bilgilendirmek amacıyla, Tacirler Yatırım Menkul Değerler A.Ş. tarafından güncel ve güvenilir kaynaklardan temin edilmiş olmakla beraber, Tacirler Yatırım Menkul Değerler A.Ş. söz konusu bilgilerin doğru ve tam olduğunu taahhüt etmemektedir. Raporlardaki yorumlardan, bilgilerin tam veya doğru olmaması ve/veya güncellenme nedeniyle doğabilecek maddi ve manevi zararlardan Tacirler Yatırım Menkul Değerler A.Ş. ve çalışanları sorumlu tutulamaz.

Bu rapor, sadece gönderildiği kişilerin kullanımı içindir. Bu raporun tümü veya bir kısmı Tacirler Yatırım Menkul Değerler A.Ş.'nin yazılı izni olmadan çoğaltılamaz, yayınlanamaz veya üçüncü kişilere gösterilemez, ticari amaçla kullanılamaz. Aksi halde, Tacirler Yatırım Menkul Değerler A.Ş. uğramış olduğu bütün zarar ve ziyanı talep etme hakkını saklı tutar.