

## Güne Başlarken

Günaydın. ABD ile İran'ın iki haftalık ateşkes üzerinde anlaşması küresel risk iştahını desteklerken, İsrail'in Lübnan'a yönelik saldırılarını sürdürmesi ve İran'ın bu nedenle Hürmüz Boğazı'nı yeniden geçişlere kapatması moralleri bozuyor. Dün 88 dolar seviyesine kadar gevşeyen Brent tipi ham petrol fiyatları bu sabah 95 dolara yönelmiş durumda. ABD ve Avrupa vadeli ile Asya borsaları da genel olarak negatif. Dünkü kazançların tamamı geri verilmiş değil, ancak dünkü pozitif görünüm korunamadı. Dünkü piyasa yorumumuzda "Ateşkesin bozulmadan devamı ve bu süreçte kalıcı bir barışın sağlanması konusunda temkinli olmak gerektiğini, bu nedenle de riskleri kontrollü şekilde artırmak gerektiğini düşünüyoruz. BIST 100 endeksinde, 28 Şubat'ta ilk saldırıların ardından gelen satışlarla 13.450 / 13.550 bölgesinde bir boşluk oluşmuştu. Yaklaşık %4 yukarıda olan bu boşluk bölgesi bugün test edilebilir, ancak üzerine yönelim için ateşkesin bozulmayacağına ve kalıcı barışın sağlanacağına daha fazla ikna olunması gerektiğini düşünüyoruz" demiştik. Nitekim dün 13.536 puanla bahsettiğimiz bölge içinde kapatan BIST 100 endeksi ve gelişmeler temkinli duruşun korunması gerektiğini gösteriyor. Dün %4,8 yükselen endekse en fazla pozitif katkı sağlayan ilk beş şirket **ASELS, AKBNK, THYAO, BIMAS, YKBNK**; endekse negatif etki edenler ise TUPRS, PETKM, DAPGM, KTLEV, PASEU oldu. Son bir haftada düzenli para girişi ile dikkat çeken şirketler ise **ASELS, GARAN, BIMAS ve DOFRB**. Teknik açıdan 13.550 ve 13.680 dirençleri ile 13.450 ve 13.330 destekleri izlenebilir. Günün ajandasında içeride rezervler, ABD'de büyüme ve enflasyon izlenecek. Türkiye 5 yıl vadeli CDS primleri güne 244 baz puandan başlıyor.

## Ekonomik Takvim

- 17:30 | ABD | Ham Petrol Stokları |

PIYASALAR			
Yurtiçi	Kapanış	1 gün (%)	1 hafta (%)
BIST 100	13,536.84	4.76	4.63
BIST 30	15,520.70	5.16	5.68
BIST 50	12,169.32	5.05	5.32
BIST Tüm	17,056.81	4.28	4.25
BIST Banka	17,251.89	8.54	9.03
BIST Ulaştırma	38,406.96	7.03	4.83
BIST Sınai	16,717.60	2.21	2.10

Yurtdışı Endeksler	Son	1 gün (%)	1 hafta (%)
Nasdaq	22,634.99	2.8%	3.5%
Dax	24,080.63	5.1%	3.9%
Cac 40	8,263.87	4.5%	3.8%
FTSE 100	10,608.88	2.5%	0.3%

Hazine Tahvilleri	Son	Günlük D. (%)	YBB D. (%)
TR 10 Yıllık Tahvil	24.81	-3.88	-0.45
GER 10 Yıllık Tahvil	2.95	0.00	3.18
ABD 10 Yıllık Tahvil	4.30	-0.07	3.02
ITA 10 Yıllık Tahvil	3.71	0.00	4.48
FR 10 Yıllık Tahvil	3.58	0.00	0.51
UK 10 Yıllık Tahvil	4.69	0.11	0.00

Döviz	Son	Günlük D. (%)	YBB D. (%)
USDTRY	44.57	0.14	3.75
EURTRY	52.08	0.32	3.02
GBPTRY	59.83	0.17	3.36
BRENT (\$)	94.68	0.18	55.51
XAUUSD (\$)	4712.42	-0.14	9.25
XAGUSD (\$)	74.02	-0.17	4.13
COPPER (\$)	5.72	-0.39	1.27
XPTUSD (\$)	2011.73	-0.98	-2.08

## GÜNLÜK TEKNİK ANALİZ BAZLI HİSSE ÖNERİLERİ

Hisse	ALIM Aralığı	SATIM Aralığı (TP)	Zarar KES (SL)
TUPRS	249.20 - 252.50	256.25 - 261.25	247.50
ASELS	359.50 - 364.50	370.00 - 377.00	357.00
KCHOL	200.00 - 202.60	205.60 - 209.70	198.50
MPARK	433.00 - 438.75	445.25 - 454.00	429.75

## HAFTALIK TEKNİK ANALİZ BAZLI HİSSE ÖNERİLERİ

Hisse	ALIM Aralığı	SATIM Aralığı (TP)	Zarar KES (SL)
EREGL	28.96 - 29.34	30.26 - 31.32	28.32
GARAN	125.80 - 127.60	131.80 - 136.40	122.90
KCHOL	189.70 - 192.30	198.40 - 205.10	185.50
TTKOM	58.15 - 58.90	60.75 - 62.85	56.85

## Global Piyasalarda Öne Çıkanlar

Trump'ın iki haftalık ateşkes adımıyla gelen rahatlatma rallisi, Hürmüz Boğazı'ndaki geçişlerin fiiliyatta hala aksamaya devam etmesi ve Lübnan cephesinde tırmanan saldırılarla birlikte yeniden kırılğan bir zemine oturuyor. Piyasalar açısından ortak tema net: Ateşkesin sürdürülebilirliği ve enerji akışının normalleşmesi. Enerji akışının normalleşmesi hem enflasyon patikasını hem de merkez bankalarının manevra alanını doğrudan belirliyor. Trump, paylaşımında gerçek anlaşma tamamen yerine getirilene kadar ABD varlıklarının İran'da ve çevresinde kalacağını vurgularken, anlaşmanın herhangi bir nedenle uygulanmaması halinde çatışmanın "daha büyük, daha iyi ve daha güçlü" şekilde yeniden başlayacağı tehdidini açıkça dile getirdi. Trump, İran'la müzakerelerin kapalı kapılar ardında yürütüleceğini belirtirken, Hürmüz'ün güvenliği için İran'la ortak bir girişim ihtimalini de gündeme taşıdı. Beyaz Saray, Başkan Yardımcısı Vance'in Steve Witkoff ve Jared Kushner'le birlikte İslamabad'a gideceğini ve ilk turun Cumartesi sabahı yapılacağını duyurdu. İran Meclis Başkanı Kalıbf, müzakere zemini olan 10 maddenin üç ana unsurunun daha masaya oturmadan ihlal edildiğini savunarak müzakerelerin mantıksız olduğunu söyledi. Ateşkes haberi ilk etapta risk iştahını toparlatsa da, Hürmüz'de akışın fiilen tam normale dönmemesi, Lübnan cephesinin anlaşma dışında kalması ve tarafların tehdit dilini sürdürmesi, risk priminin kalıcı olarak çözülmesini engelliyor. Bugün yurt dışı ajandada, TSİ 09:00'da Almanya şubat ayı aylık ve yıllık sanayi üretimi verileri açıklanacak. ABD'de TSİ 15:30'da kişisel gelirler, kişisel harcamalar, aylık ve yıllık PCE ve çekirdek PCE enflasyon verileri takip edilecek. Aynı saatte haftalık işsizlik maaşı başvuruları ve 4Ç25 nihai GSYH büyüme verileri de izlenecek.

### Küresel Borsalar:

ABD borsaları haftanın üçüncü işlem gününde pozitif kapanırken, Dow Jones endeksi günü, %2,85 artarak 47.909,92 puanda tamamladı. S&P 500 endeksi %2,51 yükselişle 6.782,81 puanda ve Nasdaq endeksi %2,80 artışla 22.635,00 puanda tamamladı. ABD vadeli bu sabah itibariyle negatif bir görünümde.

Avrupa borsaları da haftanın üçüncü işlem gününde pozitif bir seyirle kapattı. Kapanışta gösterge endeks Stoxx Europe 600, %3,88 yükselerek 613,50 puan oldu. İtalya'da FTSE MIB 30 endeksi %3,70 kazançla 47.091,55, Fransa'da CAC 40 endeksi %4,49 kazançla 8.263,87 ve İngiltere'de FTSE 100 endeksi %2,51 kazançla 10.608,88 puandan kapandı. Almanya'da DAX 40 endeksi %5,06 değer kazanarak 24.080,63 puana çıktı. Bu sabah Avrupa vadeli olumsuz seyreliyor.

Bu sabah Asya borsaları negatif seyreliyor. Japonya Nikkei %0,66 kayıpla, Hong Kong Hang Seng %0,44 negatif seyreliyor ve Çin CSI 300 endeksi %0,75 düşüşle işlem görüyor.

### Tahvil Piyasaları:

ABD 10 yıllık tahvil faizi haftanın üçüncü işlem gününde 0,2 baz puan azalışla %4,2951, 5 yıllık tahvil faizi ise 0,5 baz puan azalarak %3,9254 seviyesinden kapattı. 2 yıllık tahvilin getirisi ise yatay seyrederek %3,7917 oldu.

Avrupa cephesinde ise Almanya 10 yıllık tahvil faizi günü 14 baz puan azalışla %2,944 seviyesinden tamamlarken, İtalya 10 yıllık tahvil faizi ise 26 baz puan düşerek %3,706 seviyesinden kapanış gerçekleştirdi. Fransa'da ise 10 yıllık tahvilin getirisi 20 baz puan azalışla %3,578 seviyesinden kapandı.

### Para Piyasaları:

Dolar endeksi haftanın üçüncü işlem gününü %0,73 kayıpla 99,13 seviyesinden tamamlarken, EURUSD paritesi ise %0,59 kazançla 1,1663 seviyesinden kapandı.

GBPUSD paritesi %0,77 artarak 1,3394 seviyesinden kapanırken, USDJPY ise 158,57 seviyesinden bir kapanış gerçekleştirdi.

### Emtia Piyasaları:

Altın, haftanın üçüncü işlem gününü %0,27 artışla 4.719,15\$ seviyesinden tamamlarken bu sabah da %0,11 düşerek 4.713,87 \$ seviyesinde işlem görüyor. Gümüş dün %1,53 yükselişle 74,12 \$ seviyesinde kapatırken, bugün de %0,02 artış ile 74,13 \$ seviyesinde. Altın / gümüş rasyosu ise 63,80 seviyesinde işlem görüyor.

Brent petrol çarşamba gününü %13,29 azalarak varil başına 94,75\$ seviyesinden kaparken bu sabah petrol fiyatları %2,37 civarı yükseliş ile \$97,00 seviyesinde. Ham petrol ise dün %16,41 azalarak varil başına 94,41\$ seviyesinden kaparken bu sabah %3,32 yükselişle 97,54\$ civarında işlem görüyor.

## Ekonomi ve Politika Haberleri

## TCMB rezervlerinin, dört haftalık düşüş sonrasında geçtiğimiz hafta yükseldiğini tahmin ediyoruz

Bugün saat 14:30'da 27 Mart – 3 Nisan haftasına ilişkin menkul kıymet ve para & banka istatistikleri ile uluslararası rezerv verileri açıklanacak. Analitik bilanço üzerinden yaptığımız hesaplamalar çerçevesinde, 27 Mart – 3 Nisan haftasında TCMB brüt döviz rezervinin 6,7 milyar dolar artışla 162,2 milyar dolara, net döviz rezervinin ise 11 milyar dolar yükselişle 46 milyar dolara çıktığını tahmin ediyoruz. Böylelikle, savaş başlangıcından bu yana üst üste dört haftadır gerileyen rezervlerin (brüt rezervde dört haftalık toplam düşüş 55 milyar dolar, net rezervde ise 56,7 milyar dolar), geçtiğimiz hafta kısmi bir toparlanma kaydettiğini öngörüyoruz. Bugün açıklanacak olan resmi verilerin, hesaplamamıza paralel bir artış kaydetmesini bekliyoruz. Bu noktada, rezervlerde hesapladığımız artışın lokal swap işlemlerinden kaynaklandığını, bu nedenle swap hariç net rezervlerdeki düşüşün devamını beklediğimiz altını çizmek isteriz. Bir önceki haftaya ilişkin verileri hatırlayacak olursak: Yabancı yatırımcılar 20 – 27 Mart haftasında hisse senedi piyasasında 137,1 milyon dolar net alım gerçekleştirirken, tahvil piyasasında repo işlemleri hariç 1,4 milyar dolar net satış yaptı. Yabancıların toplam tahvil stoku içindeki payı ise %6,7'den %6,1'e geriledi. Bu dönemde yurt içi yerleşiklerin altın hariç parite etkisinden arındırılmış DTH'ları 178 milyon dolar gerilerken, altın dahil toplam DTH hesapları ise fiyat etkisinden arındırılmış olarak 2,2 milyar dolar artış kaydetti. 20 – 27 Mart haftasında TCMB brüt döviz rezervi 22,1 milyar dolar azalarak 155,4 milyar dolara, net döviz rezervi 22,3 milyar dolar düşüşle 35 milyar dolara ve swap hariç net rezerv 22,8 milyar dolar gerileyerek 20,1 milyar dolara indi. **Ayrıntılı rapor için [tıklayınız](#).**

## TCMB Brüt &amp; Net Rezervler (milyar \$)



Kaynak: TCMB, Tacirler Yatırım

## Şirket ve Sektör Haberleri

VBTS kapsamında 9 Nisan – 8 Mayıs tarihleri arasında **ANELE**, **BLCYT** ve **ICUGS** paylarında açığa satış ve kredili işlem yasağı uygulanacaktır.

**TRCAS:** Şirket 2025 yılı karından pay başına 2,35 TL brüt temettü dağıtma kararı aldı. Teklif edilen hak kullanım tarihi 13 Mayıs olup, temettü verimi son kapanış fiyatına göre %5,3 düzeyindedir.

**DOAS:** Şirketin 2025 yılı karından 2 taksit halinde pay başına 30 TL brüt temettü ödemesine ilişkin hak kullanım tarihleri belirlendi. Taksitler için hak kullanım tarihleri 13 Nisan ve 13 Ağustos olup, toplam temettü verimi son kapanış fiyatına göre %15,3 düzeyindedir.

**TAVHL:** Şirket, mart ayı yolcu istatistiklerini açıkladı. Buna göre, mart ayı hizmet verilen toplam yolcu sayısı yıllık %8,4 artışla 6,3 milyon olarak gerçekleşti. Ocak – Mart dönemi toplam yolcu sayısı ise yıllık bazda %7 artışla 19 milyon kişiye ulaştı.

**AKGRT:** Şirket, mart ayı brüt prim üretimi verisini açıkladı. Buna göre, mart ayı prim üretimi yıllık bazda %54, aylık bazda ise %10 artışla 3.7 milyar TL olarak gerçekleşti.

**GUBRF:** Şirketin bağlı ortaklığı Söğüt Altın Madeni Faz-2 yatırımında ekipman ve mühendislik süreci planlandığı şekilde ilerlerken, inşaat ihalesine gelen teklifler değerlendirme aşamasında olup sözleşme sonrası Faz-1'in 12 ayda, Faz-2'nin ise 24 ayda tamamlanması hedefleniyor.

**KTLEV:** Şirketin bağlı olduğu Pusula Finans Holding, Londra merkezli portföy yönetimi ve yatırım bankacılığı faaliyetlerini kapsayan uluslararası yapı kurulumu için KPMG ile iş birliği anlaşması imzaladı.

**GUNDG:** Şirket, yeniden yapılandırma kapsamında kayıtlı sermaye tavanını 3,75 milyar TL'ye çıkarma, 2,5 milyar TL tahsisli sermaye artırımı yapma ve unvanını Pusula Yatırımlar Holding olarak değiştirme kararı aldı.

**OZKGY:** Şirket, Antalya Kemer'deki otel projesi için 200 milyon EUR tutarında, ilk 2 yılı geri ödemesiz 10 yıl vadeli proje finansmanı sağlarken, kredinin ilk 8,5 milyon EUR'luk kısmı kullanıldı.

**GESAN:** Şirket, OYAK Yenilenebilir Enerji ile ERDEMİR ve İSDEMİR için yaklaşık 358 MW kapasiteli GES projelerine yönelik 15 yıllık anlaşma imzalarırken, toplam yatırım bedeli 205 milyon USD (yaklaşık 9,2 milyar TL) olarak belirlendi.

**ERCB:** Şirket, yaklaşık 8 milyon USD tutarında sözleşme imzaladı.

**GATEG:** Şirket, 305 milyon TL tutarında sözleşme imzaladı.

**BALSU:** Şirket hakim ortağı BG Holding, 20,9 milyon adet payı ilişkili taraf olan Genç Hayat Vakfı'na, vakfın temettü gelirleriyle faaliyetlerinin sürdürülebilirliğini desteklemek amacıyla bağışladı.

**YYAPI:** Şirket, Yakın İzleme Pazarı'ndan Alt Pazar'a geçiş için Borsa İstanbul'a başvurduğunu açıkladı.

**ALKLC:** Şirket, sermayesini %1200 bedelsiz artırımla 112 milyon TL'den yaklaşık 1,5 milyar TL'ye çıkarma kararı aldı.

Yükselenler	Kapanış	Günlük (%)	Haftalık (%)
Ral Yatırım Holding	232.10	10.00	20.89
Gülermak Ağır Sanayi	221.20	10.00	22.14
Tav Havalimanları	344.00	9.99	7.67
Akbank	75.75	9.39	10.99
Yapı ve Kredi Bankası	37.54	9.32	9.57

Düşenler	Kapanış	Günlük (%)	Haftalık (%)
Dap Gayrimenkul Geliştirme	12.33	-10.00	-12.86
Petkim	20.80	-5.11	2.26
Tüpraş	251.00	-3.46	-1.08
Katılımevim Tasarruf Finansm	79.65	-1.91	-1.67
Pasifik Eurasia Lojistik Dış Tica	113.30	-1.48	-6.67

BIST 100 Para Girişi	Para Girişi (mnTL)	P.D. Oranı (%)
THYAO	1983.91	0.46%
ASELS	1790.60	0.45%
YKBNK	860.41	0.29%
AKBNK	709.01	0.27%
SAHOL	464.94	0.23%

BIST 100 Para Çıkışı	Para Çıkışı (mnTL)	P.D. Oranı (%)
TUPRS	-508.44	0.66%
EREGL	-269.48	0.49%
ASTOR	-189.16	0.40%
ULKER	-171.70	0.26%
BRSAN	-116.92	0.16%

## Şirket ve Sektör Haberleri

**EKOS:** Ekos Teknoloji, yüzde 100 bağlı ortaklığı Ekos Mobilite Çözümleri'nin sermayesinin 5 milyon TL'den 25 milyon TL'ye çıkarılması için yapılacak 20 milyon TL'lik sermaye artırımına nakden katılma kararı aldığını duyurdu.

**MIATK:** Mia Teknoloji, Kırgızistan'da daha önce imzalanan 4,2 milyon ABD doları tutarındaki uzun vadeli sözleşme kapsamında bugüne kadar 3,09 milyon ABD doları tahsilat yapıldığını ve işin büyük bölümünün proje takvimine uygun şekilde teslim edildiğini açıkladı. Şirket, aynı enerji firmasıyla 12,4 milyon ABD doları tutarında yeni bir iş artırım sözleşmesi imzaladığını duyurdu.

**VAKKO:** Vakko Tekstil, 2026 yılı beklentileri kapsamında 26 milyar TL satış geliri ve 3,75 milyar TL FAVÖK öngördüğünü açıkladı.

**THYAO:** Şirket, mart ayı yolcu istatistiklerini açıkladı. Buna göre,

- Mart ayı toplam yolcu sayısı yıllık bazda %16, bir önceki aya göre ise %10 artışla 7,2 milyon kişi olarak gerçekleşti.
- Yurt içi toplam yolcu sayısı yıllık bazda %20,7 artış kaydederken, yurt dışı toplam yolcu sayısı yıllık %13,6 artış gerçekleştirdi.
- Yolcu doluluk oranı Mart 2026 döneminde 2025 yılının aynı dönemine göre 6,1 puan artarak %83,6 olarak gerçekleşmiştir.
- Mart ayında taşınan toplam kargo tonajı ise yıllık %8,8, bir önceki aya göre %3 artışla 198 bin ton düzeyinde gerçekleşti.
- Toplam yolcu sayısı içinde yaklaşık %10 paya sahip olan Orta Doğu bölgesinde, Mart 2026'da yıllık bazda %20,5'lik daralma görülmesine rağmen toplam yolcu büyümesindeki artış ivmesi korunmaktadır.**

## THYAO İstatistikler

Taşınan Yolcu (mn)	Mart 25	Mart 26	y/y	Şubat 26	a/a	1Ç25	1Ç26	y/y
Yurt içi	2,0	2,5	20,7%	2,1	19%	6,3	7,4	18%
Yurt dışı	4,1	4,7	13,6%	4,4	7%	12,6	14,5	16%
Toplam	6,2	7,2	16,0%	6,5	10%	18,9	22,0	16%
Kargo (bin Ton)	182	198	8,8%	192	3%	478	529	11%

**Kaynak:** Şirket Verisi, Tacirler Yatırım

## Model Portföy

Şirket Adı	Hisse Kodu	Son Fiyat (TL)	12A Hedef Fiyat (TL)	Güncel Getiri (%)	Getiri Potansiyeli (%)	Ekleme Tarihi
Migros	MGROS	₺627.50	₺945.00	260%	51%	06-Haz-23
Türk Hava Yolları	THYAO	₺317.00	₺414.00	97%	31%	06-Haz-23
Tüpraş	TUPRS	₺251.00	₺352.00	371%	40%	06-Haz-23
Coca Cola	CCOLA	₺71.00	₺92.00	99%	30%	27-Kas-23
Mavi Giyim	MAVI	₺42.76	₺60.80	-11%	42%	27-Ağu-24
Ford Otosan	FROTO	₺101.80	₺155.00	28%	52%	28-Ağu-24
İşbank (C)	ISCTR	₺14.09	₺18.80	16%	33%	24-Ara-24
Tav Havalimanları	TAVHL	₺344.00	₺400.00	22%	16%	24-Ara-24
Turkcell	TCELL	₺111.20	₺148.00	28%	33%	24-Ara-24
Garanti	GARAN	₺137.50	₺197.60	4%	44%	09-Tem-25
Sabancı Holding	SAHOL	₺96.35	₺162.00	16%	68%	26-Ara-25
MLP Sağlık	MPARK	₺436.00	₺559.00	15%	28%	26-Ara-25
Astor Enerji	ASTOR	₺207.30	₺257.00	12%	24%	23-Şub-26

Kuruluşundan Bugüne MP Getirisi (%)

248%

Kuruluşundan Bugüne BIST 100 Endeks Getirisi (%)

152%

Kuruluşundan Bugüne MP / BIST 100 Göreceli Getiri (%)

38%

Son 1 yıl MP Getirisi (%)

43%

Son 1 yıl BIST 100 Endeks Getirisi (%)

46%

Son 1 yıl MP / BIST 100 Göreceli Getiri (%)

-2%

2026 Yılı MP Getirisi (%)

19%

2026 Yılı BIST 100 Endeks Getirisi (%)

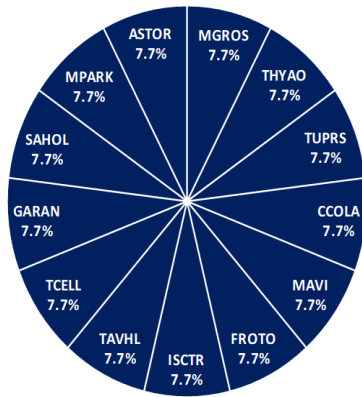
20%

2026 Yılı MP / BIST 100 Göreceli Getiri (%)

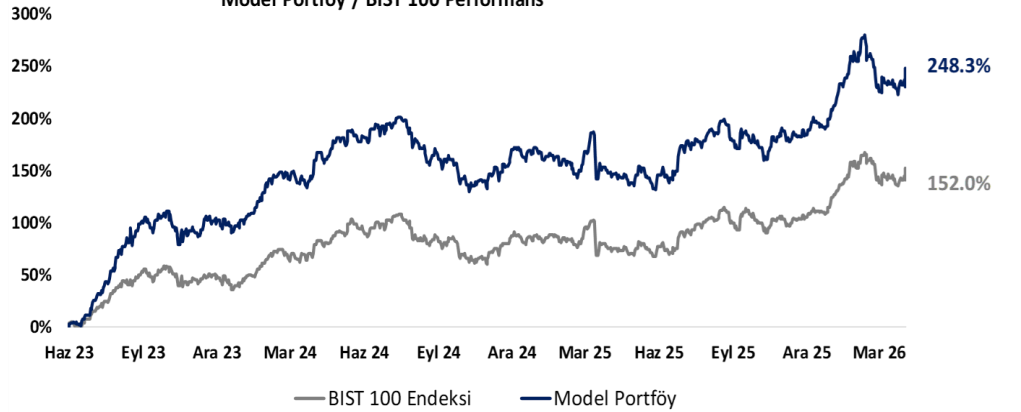
-1%

\*MP: Tacirler Model Portföy

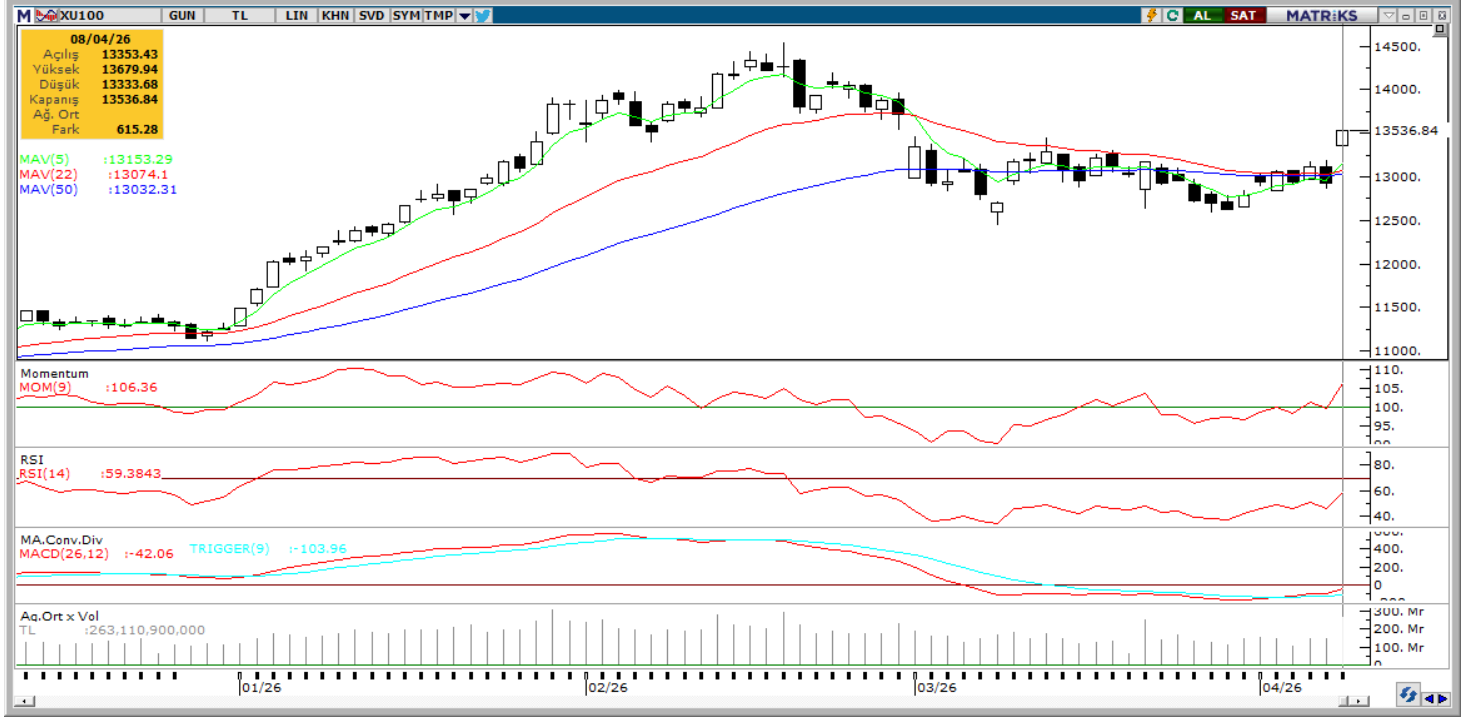
Model Portföy Ağırlık



Model Portföy / BIST 100 Performans



## BIST 100 Teknik Analiz



Vade	Üssel H.O.	H.O. Kesişim	Trend Yönü	Trendin Gücü	En son	5 gün önce	20 gün önce
Kısa	5 günlük	5-22	Yukarı	Kuvvetlenen yükseliş	13,153	12,916	13,095
Orta	22 günlük	22-50	Yukarı	Kuvvetlenen yükseliş	13,074	13,034	13,259
Uzun	50 günlük	50-200	Aşağı	Baskı azalabilir	13,032	13,011	13,075

XU100	Destek 3	Destek 2	Destek 1	Kapanış	Pivot	Direnç 1	Direnç 2	Direnç 3
	13,200	13,300	13,400	13,536.00	13,516.00	13,600	13,700	13,800

## İndikatör Yorum

**Momentum (trendin ivmesini gösterir):** Momentum göstergesinin 106,36 seviyesinde bulunması ve 100 eşik değerinin üzerinde seyretmesi, endekste kısa vadeli ivmenin yeniden güç kazandığına ve görünümün pozitifte döndüğüne işaret etmektedir.

**RSI (trendin gücünü gösterir):** RSI (14) göstergesinin 59,38 seviyesinde bulunması, endeksin ne aşırı alım ne de aşırı satım bölgesinde yer aldığını, ancak görünümün ılımlı pozitif bir seyre işaret ettiğini göstermektedir.

**MACD (orta vadeli trend göstergesi):** MACD göstergesinin pozitif bölgede kalmaya devam etmesine karşın sinyal çizgisinin altında seyretmesi, orta vadeli görünümde pozitif eğilimin korunduğunu ancak yükselişin henüz tam anlamıyla güç kazanmadığını göstermektedir. Bu görünüm, yukarı yönlü hareketin devamı açısından temkinli izlenmesi gereken bir teknik yapıya işaret etmektedir.

**Hareketli Ortalamalar:** Endeksin 5, 22 ve 50 günlük hareketli ortalamalarının üzerinde seyretmesi, kısa ve orta vadeli teknik görünümün olumlu olduğuna işaret etmektedir. Bununla birlikte fiyatın ortalamalardan çok uzaklaşmamış olması, yükseliş eğiliminin korunduğunu ancak hareketin kalıcılığı açısından bu seviyelerin destek olarak izlenmesi gerektiğini göstermektedir.

## VIOP 30 Teknik Analiz



Nisan ayı VIOP 30 endeks kontratı, geçtiğimiz işlem gününde 15.780 puan seviyesinden günlük kapanış gerçekleştirdi. Bugün yukarı yönlü hareketlerde ilk olarak 15.900 ve ardından 16.100 puan seviyelerini takip edeceğiz. Aşağı yönlü olası hareketlerde 15.600 puan seviyesi ilk destek noktamızı oluştururken, ana desteğimiz 15.500 puan seviyesi.

VIOP30	Destek 3	Destek 2	Destek 1	Kapanış	Direnç 1	Direnç 2	Direnç 3
	15.300	15.500	15.600	15.780	15.900	16.100	16.300

## Günlük İşlemler

Alan	Net Adet	%	Maliyet	Toplam	Satan	Net Adet	%	Maliyet	Toplam	Kurum	T. Adet	%	Maliyet	Net
BANK-OF-AMERI	30.889	48	15837.925	109.005	DENİZ YATIRIM	20.168	31	15726.614	51.800	YAPI KRE	168.936	18	15784.996	-1.292
GARANTI BBVA	10.320	16	15611.706	35.024	TACİRLER YAT.	4.929	8	15632.419	18.521	IS YATIRI	140.479	15	15803.921	6.469
HSBC YATIRIM	9.369	15	15703.397	10.715	YATIRIM-FINANS	4.090	6	15539.377	28.016	BANK-OF-	109.005	11	15790.708	30.889
IS YATIRIM	6.469	10	15753.763	140.479	BULLS YATIRIM	3.927	6	15844.864	11.201	TEB YATI	55.687	6	15797.792	-3.437
AT CAPITAL MEN	2.966	5	15704.228	20.656	TEB YATIRIM	3.437	5	15799.110	55.687	DENİZ YA	51.800	5	15745.317	-20.168
DiĞER	4.645	7		0	DiĞER	28.107	44		0	DiĞER	437.151	45		0

## Kümülatif İşlemler

Alan	Net Adet	%	Maliyet	Toplam	Satan	Net Adet	%	Maliyet	Toplam	Kurum	T. Adet	%	Maliyet	Net
YAPI KREDİ YAT	138.102	43	15830.745	3.858.35	IS YATIRIM	190.656	59	15308.541	3.121.81	YAPI KRE	3.858.35	19	15259.071	138.102
TEB YATIRIM	116.076	36	15753.972	1.139.03	AK YATIRIM	39.247	12	15593.517	1.045.44	IS YATIRI	3.121.81	15	15331.011	-190.65
HSBC YATIRIM	26.441	8	15416.313	215.883	BANK-OF-AMERI	30.461	9	15113.255	2.442.29	BANK-OF-	2.442.29	12	15338.375	-30.461
HALK YATIRIM	13.945	4	15410.202	217.173	QNB YATIRIM M	21.985	7	15444.460	465.807	TEB YATI	1.139.03	6	15317.363	116.076
TACİRLER YAT.	6.738	2	14126.695	409.986	GARANTI BBVA	8.360	3	13867.036	556.780	AK YATIR	1.045.44	5	15345.126	-39.247
DiĞER	23.671	7		0	DiĞER	34.264	11		0	DiĞER	8.689.59	43		0

Kaynak: Matriks / Tacirler Yatırım

## Pay Alım Satım ve Son İki Haftalık Yeni İş İlişkileri

Alıcı	Satıcı	Şirket	Türü	# lot	İşlem Fiyatı (TL)	İşlem sonrası sermaye içindeki payı
GLYHO		GLYHO	Geri Alım	4,438	15.00	1.30%
AHGAZ		AHGAZ	Geri Alım	190,000	22.92	2.38%

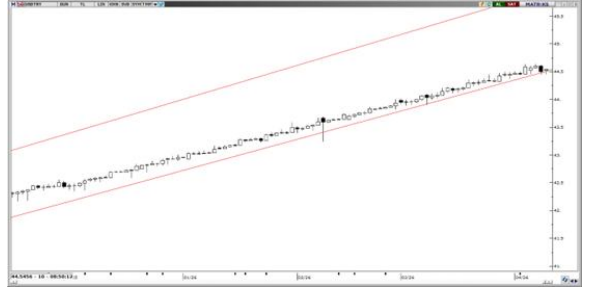
## YENİ İŞ İLİŞKİLERİ (Son İki Hafta)

Tarih	Şirket	İş Tanımı	Toplam Sözleşme Tutarı (mn TL)	2025 1Ç Ciro (mn TL)	2025 1Ç Ciro (%)	Son 12 Ay Ciro (mn TL)	Son 12 ay Ciro (%)	Açıklama Tarihinden Bugüne Getiri (%)
07/04/2026	SDTTR	Yeni üretim sözleşmesi	84.7	194.5	43.55%	2,159.8	3.92%	0.00%
	MEKAG	Kırma eleme tesisi siparişi	86.9	736.1	11.81%	2,875.6	3.02%	0.00%
	ORGE	Yeni sözleşme imzalanması	608.9	891.0	68.34%	3,495.5	17.42%	0.00%
06/04/2026	CEOEM	Yeni sözleşme imzalanması	48.9	11.5	424.24%	884.6	5.53%	9.93%
	PNLSN	Yeni sözleşme imzalanması	138.3	549.7	25.16%	2,907.0	4.76%	-4.30%
	YIGIT	Satış sonrası operasyon sözleşmesi	676.6	2,765.2	24.47%	11,834.9	5.72%	-9.95%
	CEOEM	Spor organizasyonu sözleşmesi	689.5	11.5	5982.45%	884.6	77.95%	9.93%
02/04/2026	HRKET	Vinç kiralama hizmeti	353.9	938.5	37.71%	5,948.0	5.95%	-1.55%
	GESAN	GES yapımı	1,638.1	4,517.5	36.26%	20,597.2	7.95%	-3.04%

## FX Teknik Analiz

### USD/TRY

Jeopolitik risk algısında, ateşkesin iki hafta daha uzatılmasıyla birlikte kısa vadeli bir normalleşme görülüyor. Bu gelişme, gelişmekte olan ülkelere yönelik risk primini sınırlamış durumda. Bununla birlikte, fiyatlamaların küresel haber akışına duyarlılığı sürüyor. Kur, yükselen kanalın üst bandına yakın seyrini korurken, içeride faizlerin %40 ile koridorun üst bandında kalması ve TCMB'nin rezerv yönetimi, kurdaki sert yükselişleri sınırlamaya devam ediyor. Teknik olarak 44,65, 44,75 ve 44,85 direnç; 44,50, 44,40 ve 44,30 destek olarak izlenebilir.



### EUR/TRY

Kısa vadeli yükseliş kanalını yukarı yönlü kırmasının ardından yukarı yönlü hareketini 52 seviyesi üzerine taşıyan EURTRY'de, bu sabah saatlerinde işlemler 51,95'ten geçiyor. Kurda 51,85, 51,70 ve 51,55 seviyeleri kısa vadeli destek konumunda. Bu seviyelerin altında, eski kanal sınırının geçtiği 51,38 seviyesi önemli bir tampon konumunda bulunuyor. Teknik görünüm kademeli yükseliş eğiliminin korunduğuna işaret ederken, 51,38 seviyesinin destek konumunda yer aldığını ve yakın vadede bu seviye altında kalıcı bir düşüş ihtimalinin zor olduğunu gösteriyor. Yukarıda ise 52,20 ve 52,35 seviyelerini direnç olarak izliyoruz.



### XAU/USD

Dolar endeksi ve ABD tahvil faizlerindeki gerilemeyle birlikte dün 4.850\$ üzerini test eden ons altında, 4.800\$ üzerindeki hareket kalıcı olmadı. Teknik göstergeler, 100 GHO'nun geçtiği 4.680\$ seviyesinin güçlü destek olduğunu gösteriyor. Göstergeler, bu seviye üzerindeki tutunma sürdükçe yukarı yönlü eğilimin devam edebileceğinin sinyalini veriyor. Ateşkes fiyatlamasının sürmesi, dolar endeksindeki savaş priminin geri verilmesi üzerinden değerli metalleri destekleyebilir. Yukarıda 50 GHO'nun denk geldiği 4.900\$ önemli direnç konumunda. Bu seviye öncesinde 4.735\$, 4.788\$ ve 4.850\$ ara dirençler izleniyor. Aşağıda 4.680\$ ilk destek, bu seviye altında 4.645\$ ve 4.618\$ destekleri öne çıkıyor.



### XAG/USD

Kısa vadeli yükseliş kanalı içindeki seyrini sürdüren gümüşte, teknik görünüm 72,50\$ – 81,20\$ bandında bir hareket alanına işaret ediyor. Ateşkes fiyatlamasının sürmesi, dolar endeksindeki savaş priminin geri verilmesi üzerinden değerli metalleri destekleyebilir. Bununla birlikte, eski trend sınırına denk gelen 85\$ seviyesi güçlü direnç konumunda. Bu seviye üzerinde kalıcı bir kapanış oluşmadıkça yükselişlere temkinli yaklaşıyoruz. Aşağıda 74\$ seviyesi ara destek, kanal alt sınırına denk gelen 72,50\$ ise kritik eşik konumunda. Bu seviyenin aşağı yönlü kırılması durumunda düşüş eğilimi güç kazanabilir. Yukarıda ise 77,25\$, 80\$ ve 82,40\$ seviyeleri direnç olarak izleniyor.



## BİST-100 endeksine dahil hisse senetleri için tahmini işlem aralıkları

	Son Fiyat	Destek 3	Destek 2	Destek 1	Pivot	Direnç 1	Direnç 2	Direnç 3
AEFES	17.45	16.76	17.00	17.22	17.46	17.68	17.92	18.14
AGHOL	29.28	27.69	28.09	28.69	29.09	29.69	30.09	30.69
AKBNK	75.75	71.88	72.82	74.28	75.22	76.68	77.62	79.08
AKSA	10.28	9.94	10.11	10.19	10.36	10.44	10.61	10.69
AKSEN	81.70	78.28	79.67	80.68	82.07	83.08	84.47	85.48
ALARK	90.95	87.42	88.58	89.77	90.93	92.12	93.28	94.47
ALTNY	15.01	13.76	14.06	14.54	14.84	15.32	15.62	16.10
ANSGR	26.50	25.86	26.10	26.30	26.54	26.74	26.98	27.18
ARCLK	111.90	107.17	108.83	110.37	112.03	113.57	115.23	116.77
ASELS	362.25	316.17	327.08	344.67	355.58	373.17	384.08	401.67
ASTOR	207.30	196.10	201.70	204.50	210.10	212.90	218.50	221.30
BALSU	14.97	14.49	14.68	14.83	15.02	15.17	15.36	15.51
BIMAS	726.50	681.67	695.83	711.17	725.33	740.67	754.83	770.17
BRSAN	520.00	497.33	508.67	514.33	525.67	531.33	542.67	548.33
BRYAT	2139.00	2,045.00	2,089.00	2,114.00	2,158.00	2,183.00	2,227.00	2,252.00
BSOKE	35.22	33.15	33.83	34.53	35.21	35.91	36.59	37.29
BTCIM	6.51	6.26	6.36	6.43	6.53	6.60	6.70	6.77
CANTE	1.66	1.62	1.63	1.65	1.66	1.68	1.69	1.71
CCOLA	71.00	65.83	67.07	69.03	70.27	72.23	73.47	75.43
CIMSA	52.50	48.12	49.23	50.87	51.98	53.62	54.73	56.37
CVKMD	33.12	31.71	32.37	32.75	33.41	33.79	34.45	34.83
CWENE	31.30	29.01	29.69	30.49	31.17	31.97	32.65	33.45
DAPGM	12.33	10.01	11.17	11.75	12.91	13.49	14.65	15.23
DOAS	196.50	191.23	193.37	194.93	197.07	198.63	200.77	202.33
DOHOL	20.38	19.09	19.59	19.99	20.49	20.89	21.39	21.79
DSTKF	2002.00	1,870.00	1,922.00	1,962.00	2,014.00	2,054.00	2,106.00	2,146.00
ECILC	109.30	104.73	106.57	107.93	109.77	111.13	112.97	114.33
EFOR	6.58	6.08	6.31	6.44	6.67	6.80	7.03	7.16
EKGYO	20.62	19.39	19.75	20.19	20.55	20.99	21.35	21.79
ENERY	8.62	8.25	8.43	8.53	8.71	8.81	8.99	9.09
ENJSA	122.00	117.20	118.80	120.40	122.00	123.60	125.20	126.80
ENKAI	95.05	92.33	93.42	94.23	95.32	96.13	97.22	98.03
EREGL	29.58	28.78	29.18	29.38	29.78	29.98	30.38	30.58
EUPWR	42.72	39.62	40.60	41.66	42.64	43.70	44.68	45.74
EUREN	4.98	4.41	4.63	4.81	5.03	5.21	5.43	5.61
FENER	2.84	2.70	2.74	2.79	2.83	2.88	2.92	2.97
FROTO	101.80	98.17	99.33	100.57	101.73	102.97	104.13	105.37
GARAN	137.50	129.10	131.70	134.60	137.20	140.10	142.70	145.60
GENIL	10.45	9.85	10.14	10.30	10.59	10.75	11.04	11.20
GESAN	49.52	47.31	48.27	48.89	49.85	50.47	51.43	52.05
GLRMK	221.20	195.37	200.53	210.87	216.03	226.37	231.53	241.87
GRSEL	318.50	303.00	308.50	313.50	319.00	324.00	329.50	334.50
GRTHO	245.80	232.30	235.00	240.40	243.10	248.50	251.20	256.60
GSRAY	1.09	1.03	1.05	1.07	1.09	1.11	1.13	1.15
GUBRF	483.25	449.42	466.08	474.67	491.33	499.92	516.58	525.17
HALKB	37.96	35.61	36.45	37.21	38.05	38.81	39.65	40.41
HEKTS	2.96	2.89	2.93	2.94	2.98	2.99	3.03	3.04
ISCTR	14.09	13.36	13.62	13.86	14.12	14.36	14.62	14.86
ISMEN	41.72	40.05	40.57	41.15	41.67	42.25	42.77	43.35
IZENR	9.49	8.87	9.04	9.26	9.43	9.65	9.82	10.04

## BİST-100 endeksine dahil hisse senetleri için tahmini işlem aralıkları

	Son Fiyat	Destek 3	Destek 2	Destek 1	Pivot	Direnç 1	Direnç 2	Direnç 3
KCHOL	201.40	191.23	194.87	198.13	201.77	205.03	208.67	211.93
KLRHO	105.70	99.57	102.63	104.17	107.23	108.77	111.83	113.37
KONTR	8.00	7.72	7.83	7.91	8.02	8.10	8.21	8.29
KRDMD	34.38	32.68	33.34	33.86	34.52	35.04	35.70	36.22
KTLEV	79.65	73.58	76.62	78.13	81.17	82.68	85.72	87.23
KUYAS	85.55	79.88	81.92	83.73	85.77	87.58	89.62	91.43
MAGEN	41.30	38.48	39.18	40.24	40.94	42.00	42.70	43.76
MAVI	42.76	41.37	41.77	42.27	42.67	43.17	43.57	44.07
MGROS	627.50	592.33	604.17	615.83	627.67	639.33	651.17	662.83
MIATK	42.76	39.93	41.01	41.89	42.97	43.85	44.93	45.81
MPARK	436.00	407.50	413.50	424.75	430.75	442.00	448.00	459.25
OBAMS	8.21	7.86	8.01	8.11	8.26	8.36	8.51	8.61
ODAS	6.54	5.89	6.05	6.29	6.45	6.69	6.85	7.09
OTKAR	388.50	372.50	377.50	383.00	388.00	393.50	398.50	404.00
OYAKC	25.16	23.17	23.69	24.43	24.95	25.69	26.21	26.95
PAHOL	1.54	1.50	1.52	1.53	1.55	1.56	1.58	1.59
PASEU	113.30	104.23	108.77	111.03	115.57	117.83	122.37	124.63
PATEK	17.94	17.35	17.55	17.74	17.94	18.13	18.33	18.52
PETKM	20.80	19.45	19.79	20.29	20.63	21.13	21.47	21.97
PGSUS	186.00	176.70	180.40	183.20	186.90	189.70	193.40	196.20
PSGYO	2.42	2.34	2.37	2.40	2.43	2.46	2.49	2.52
QUAGR	3.46	3.25	3.31	3.38	3.44	3.51	3.57	3.64
RALYH	232.10	197.60	204.50	218.30	225.20	239.00	245.90	259.70
REEDR	7.44	7.21	7.33	7.38	7.50	7.55	7.67	7.72
SAHOL	96.35	89.53	91.62	93.98	96.07	98.43	100.52	102.88
SARKY	27.54	26.54	26.94	27.24	27.64	27.94	28.34	28.64
SASA	2.48	2.38	2.42	2.45	2.49	2.52	2.56	2.59
SISE	46.70	43.27	44.41	45.55	46.69	47.83	48.97	50.11
SKBNK	12.08	10.54	10.89	11.49	11.84	12.44	12.79	13.39
SOKM	53.10	50.93	51.67	52.38	53.12	53.83	54.57	55.28
TABGD	242.20	231.17	235.53	238.87	243.23	246.57	250.93	254.27
TAVHL	344.00	323.58	327.67	335.83	339.92	348.08	352.17	360.33
TCELL	111.20	104.57	106.73	108.97	111.13	113.37	115.53	117.77
THYAO	317.00	295.83	301.67	309.33	315.17	322.83	328.67	336.33
TKFEN	98.50	92.28	94.37	96.43	98.52	100.58	102.67	104.73
TOASO	271.25	251.33	256.92	264.08	269.67	276.83	282.42	289.58
TRALT	43.44	41.39	42.41	42.93	43.95	44.47	45.49	46.01
TRENJ	93.25	90.38	91.82	92.53	93.97	94.68	96.12	96.83
TRMET	130.30	123.23	125.37	127.83	129.97	132.43	134.57	137.03
TSKB	12.01	11.40	11.62	11.82	12.04	12.24	12.46	12.66
TTKOM	61.00	56.48	57.87	59.43	60.82	62.38	63.77	65.33
TUKAS	2.41	2.34	2.36	2.39	2.41	2.44	2.46	2.49
TUPRS	251.00	229.33	234.77	242.88	248.32	256.43	261.87	269.98
TUREX	8.03	7.46	7.62	7.82	7.98	8.18	8.34	8.54
TURSG	12.90	12.33	12.49	12.70	12.86	13.07	13.23	13.44
ULKER	117.00	113.53	115.07	116.03	117.57	118.53	120.07	121.03
VAKBN	33.74	31.29	31.89	32.81	33.41	34.33	34.93	35.85
VESTL	28.36	27.17	27.75	28.05	28.63	28.93	29.51	29.81
YKBNK	37.54	35.58	36.06	36.80	37.28	38.02	38.50	39.24
ZOREN	2.88	2.80	2.83	2.86	2.89	2.92	2.95	2.98

## Dip Zirve Analizi (BİST-50 endeksine dahil hisse senetleri için)

Hisse Senedi	Son Fiyat (TL)	52 hafta		Yılbaşından beri		Dipten uzaklık		Zirveye yakınlık		Dipten uzaklık sıralaması		Zirveye yakınlık sıralaması	
		En düşük	En Yüksek	En düşük	En Yüksek	52 hafta	YBB	52 hafta	YBB	52 hafta	YBB	52 hafta	YBB
AEFES	17.45	13.25	23.28	13.25	23.28	%32	%32	%33	%33	13.00	11.00	11.00	12.00
AKBNK	75.75	46.39	90.60	46.39	90.60	%63	%63	%20	%20	31.00	31.00	22.00	23.00
ALARK	90.95	75.15	117.00	73.11	117.00	%21	%24	%29	%29	7.00	7.00	14.00	14.00
ARCLK	111.90	99.65	147.50	99.65	152.40	%12	%12	%32	%36	4.00	4.00	12.00	10.00
ASELS	362.25	116.05	366.50	72.11	366.50	%212	%402	%1	%1	49.00	49.00	50.00	50.00
ASTOR	207.30	80.60	215.70	80.60	215.70	%157	%157	%4	%4	46.00	46.00	45.00	45.00
BIMAS	726.50	436.48	739.50	394.02	739.50	%66	%84	%2	%2	32.00	36.00	49.00	49.00
BRSAN	520.00	297.50	789.00	297.50	789.00	%75	%75	%52	%52	36.00	34.00	5.00	6.00
BTCIM	6.51	3.36	7.09	3.36	7.09	%94	%94	%9	%9	41.00	39.00	39.00	39.00
CANTE	1.66	1.21	2.41	1.10	2.41	%37	%51	%45	%45	18.00	24.00	8.00	8.00
CCOLA	71.00	45.14	80.40	45.14	80.40	%57	%57	%13	%13	27.00	27.00	31.00	32.00
CIMSA	52.50	40.55	56.63	40.55	56.63	%29	%29	%8	%8	12.00	9.00	40.00	40.00
DOAS	196.50	164.00	247.00	148.48	247.00	%20	%32	%26	%26	6.00	12.00	17.00	17.00
DSTKF	2,002.00	133.00	2066.00	51.65	2066.00	%1405	%3776	%3	%3	50.00	50.00	46.00	46.00
EKGYO	20.62	10.69	27.12	10.69	27.12	%93	%93	%32	%32	39.00	37.00	13.00	13.00
ENKAI	95.05	54.54	102.34	42.86	102.34	%74	%122	%8	%8	35.00	42.00	41.00	41.00
EREGL	29.58	20.63	32.72	19.91	32.72	%43	%49	%11	%11	21.00	23.00	34.00	35.00
FROTO	101.80	71.54	130.91	71.54	130.91	%42	%42	%29	%29	19.00	18.00	15.00	15.00
GARAN	137.50	94.91	163.11	94.91	163.11	%45	%45	%19	%19	22.00	20.00	24.00	25.00
GUBRF	483.25	212.20	566.50	212.20	566.50	%128	%128	%17	%17	44.00	43.00	27.00	28.00
HALKB	37.96	19.03	52.50	16.15	52.50	%99	%135	%38	%38	42.00	45.00	9.00	9.00
HEKTS	2.96	2.76	5.27	2.76	5.27	%7	%7	%78	%78	2.00	2.00	3.00	3.00
ISCTR	14.09	9.66	17.46	9.66	17.46	%46	%46	%24	%24	23.00	21.00	19.00	20.00
KCHOL	201.40	128.88	220.84	128.88	220.84	%56	%56	%10	%10	26.00	26.00	37.00	37.00
KONTR	8.00	7.61	20.61	7.61	20.75	%5	%5	%158	%159	1.00	1.00	1.00	1.00
KRDMD	34.38	21.16	35.18	21.16	35.18	%62	%62	%2	%2	30.00	30.00	48.00	48.00
KUYAS	85.55	32.70	87.80	19.62	87.80	%162	%336	%3	%3	47.00	48.00	47.00	47.00
MAVI	42.76	29.92	50.75	29.83	50.75	%43	%43	%19	%19	20.00	19.00	23.00	24.00
MGROS	627.50	412.49	698.50	412.49	698.50	%52	%52	%11	%11	25.00	25.00	32.00	33.00
MIATK	42.76	26.78	47.16	26.78	48.50	%60	%60	%10	%13	28.00	28.00	35.00	31.00
OYAKC	25.16	18.62	28.56	18.62	31.52	%35	%35	%14	%25	16.00	13.00	30.00	18.00
PASEU	113.30	40.52	175.00	28.20	175.00	%180	%302	%54	%54	48.00	47.00	4.00	4.00
PETKM	20.80	15.61	22.32	15.18	22.32	%33	%37	%7	%7	14.00	16.00	42.00	42.00
PGSUS	186.00	167.30	278.50	167.30	287.25	%11	%11	%50	%54	3.00	3.00	6.00	5.00
SAHOL	96.35	70.57	113.18	70.57	113.18	%37	%37	%17	%17	17.00	14.00	26.00	27.00
SASA	2.48	2.13	5.66	2.13	5.66	%16	%16	%128	%128	5.00	5.00	2.00	2.00
SISE	46.70	31.94	50.90	31.94	50.90	%46	%46	%9	%9	24.00	22.00	38.00	38.00
TAVHL	344.00	212.80	369.00	212.80	369.00	%62	%62	%7	%7	29.00	29.00	43.00	43.00
TCELL	111.20	83.02	129.60	81.29	129.60	%34	%37	%17	%17	15.00	15.00	29.00	30.00
THYAO	317.00	246.66	352.50	246.66	352.50	%29	%29	%11	%11	11.00	8.00	33.00	34.00
TOASO	271.25	140.42	326.97	140.42	326.97	%93	%93	%21	%21	40.00	38.00	21.00	22.00
TRALT	43.44	21.66	64.00	21.54	64.00	%101	%102	%47	%47	43.00	41.00	7.00	7.00
TRMET	130.30	69.85	174.20	65.15	174.20	%87	%100	%34	%34	38.00	40.00	10.00	11.00
TSKB	12.01	9.66	14.05	9.15	14.05	%24	%31	%17	%17	9.00	10.00	28.00	29.00
TTKOM	61.00	47.48	75.65	43.14	75.65	%28	%41	%24	%24	10.00	17.00	18.00	19.00
TUPRS	251.00	108.35	266.33	107.49	266.33	%132	%134	%6	%6	45.00	44.00	44.00	44.00
TURSG	12.90	7.35	14.20	7.35	14.20	%76	%76	%10	%10	37.00	35.00	36.00	36.00
ULKER	117.00	96.50	141.70	96.50	141.70	%21	%21	%21	%21	8.00	6.00	20.00	21.00
VAKBN	33.74	19.92	43.06	19.92	43.06	%69	%69	%28	%28	33.00	32.00	16.00	16.00
YKBNK	37.54	21.92	44.50	21.92	44.50	%71	%71	%19	%19	34.00	33.00	25.00	26.00

YBB: Yılbaşından bugüne

## Künye

## Tacirler Yatırım Araştırma ve İçerik Yönetimi

### Serhan Yenigün

Müdür

[serhan.yenigun@tacirler.com.tr](mailto:serhan.yenigun@tacirler.com.tr)

### Ekin Çınar

Başekonomist

[ekin.cinar@tacirler.com.tr](mailto:ekin.cinar@tacirler.com.tr)

### Oğuzhan Kaymak

Tüm hisse kapsamı ve içerik yönetimi

[oguzhan.kaymak@tacirler.com.tr](mailto:oguzhan.kaymak@tacirler.com.tr)

### Özgür Tosun

Holdingleler, enerji (rafineri ve petrokimya),  
perakende (gıda, giyim, elektronik)

[ozgur.tosun@tacirler.com.tr](mailto:ozgur.tosun@tacirler.com.tr)

### Anıl Deniz Altiay

İletişim, sağlık ve ilaç, sigorta &  
Küresel piyasalar

[deniz.altiay@tacirler.com.tr](mailto:deniz.altiay@tacirler.com.tr)

### Berk Demirpolat

Dayanıklı tüketim, beyaz eşya, gıda

[berk.demirpolat@tacirler.com.tr](mailto:berk.demirpolat@tacirler.com.tr)

### Ömer Tarman

Veritabanı sorumlusu, çimento, GYO

[omer.tarman@tacirler.com.tr](mailto:omer.tarman@tacirler.com.tr)

## Yatırım Merkezlerimiz

## Genel Müdürlük

Nispetiye Cad. B-3 Blok Kat: 9 Akmerkez Etiler - İSTANBUL  
0 212 355 46 46

Adana	Cemal Paşa Mah. Gazipaşa Bul. Cemal Uğurlu Apt. Kat: 1 D: 4	(0 322) 457 77 55
Akatlar İrtibat Bürosu	Esentepe Mahallesi Büyükdere Caddesi Levent N199 İç Kapı N16 Şişli - İstanbul	(0 212) 355 46 46
Alsancak	Şehit Nevres Bulvarı Eczacıbaşı Apartmanı No: 7 Kat: 2 Daire: 5 Pasaport Alsancak - Konak	(0 232) 241 24 50
Ankara	Remzi Oğuz Arık Mah. Tunalı Hilmi Cad. Yaprak Apt. No: 94 Kat: 2 D: 9 Kavaklıdere Çankaya	(0 312) 435 18 36
Antalya	Şirinyalı Mah. İsmet Gökşen Cad. Özden Apt. No:82/6 Muratpaşa	(0 242) 248 45 20
Bakırköy	İstanbul Cad. Bakırköy İş Merkezi No: 6 Kat: 4 D: 14 Bakırköy	(0 212) 570 52 59
Bodrum	Konacık Mahallesi, Atatürk Bulvarı, Arbor-Abdullah Ünal Çabuk İş Merkezi No: 285/1-A6 Bodrum	(0 212) 355 46 46
Bursa	Konak Mah. Barış (120) Sokak , Ofis Artı Binası, Dış kapı No:3 Daire:33 Nilüfer-BURSA	(0 224) 225 64 10
Çankaya	Çankaya Mahallesi Cinnah Caddesi Cinnah Apartmanı No: 55 D: 7-8 Çankaya / ANKARA	(0 212) 355 46 46
Çukurambar	Kızılırmak Mah.Ufuk Üniversitesi Cad. Next Level Loft Ofis No: 4/65 Kat: 24 Söğütözü Çankaya	(0 312) 909 87 70
Denizli	Urhan İş Merkezi 2. Ticari Yol Daire 26 Kat: 6 Bayramyeri	(0 258) 265 87 85
Erenköy	Bağdat Cad. Çubukçu Apt. No: 333 Kat: 2 D: 4 Kadıköy	(0 216) 348 82 82
Gaziantep	İncilipinar Mah. Gazimuhtarpaşa Bul. Kepkepzade Park İş Merkezi B Blok No: 18 Kat: 1 D: 5	(0 342) 232 35 35
Girne	Ziya Rızki Cad. Şehit Necati Gürkaya Sok. Kat: 1 D: 1 Girne - KKTC	(0 392) 815 14 55-0533 889 15 51
İzmir	Kültür Mahallesi, Cumhuriyet Bulvarı No:137 Cumhuriyet Apt. K:5 D:12 Konak – İzmir	(0 232) 445 01 61
İzmit	Hürriyet Cad. Kaya İşhanı No: 39/5 İzmit	(0 262) 323 11 33
Karadeniz Ereğli	Bağlık Mahallesi Karanfil Sokak No:16/A Karadeniz Ereğli – Zonguldak	(0 372) 316 40 50
Karşıyaka	Yalı Mahallesi Ahmet Kemal Baysak Bulvarı No:42 D:11	(0 232) 241 19 24
Kartal	Üsküdar Cad. Cevat Kayacan Apt. No: 26 Kat: 4 D: 8 Kartal	(0 216) 306 22 71-306 22 06
Kayseri	Hunat Mah. Nuh Mehmet Baldöktü Sok. Gürcüoğlu Plaza No: 5 K: 3 D: 11 Melikgazi	(0 352) 221 08 68-222 82 51
Marmaris İrtibat Bürosu	Kemeraltı Mah. Orgeneral Mustafa Muğlalı Cad. Güven Apt. No: 22 D: 2 Marmaris	(0 252) 321 08 00
Merkez Şube	Akat Mahallesi Meydan Caddesi B Blok No: 16 D: 7 (Eski No D: 9) Beşiktaş	(0 212) 355 46 46
Mersin	İnönü Mah. 1401 Sok. No:32 Pozcu Evo Kat:2 No:10-11 Yenişehir Mersin	(0 324) 238 11 89
Trabzon İrtibat Bürosu	Kemerkaya Mahallesi Halkevi Cad. Mandıralı İş Merkezi No: 4 Daire: 4 Ortahisar	(0 462) 432 24 50

## Uyarı Notu

Bu raporda yer alan yatırım bilgi, yorum ve tavsiyeleri, yorum ve tavsiyede bulunanların kişisel görüşlerine dayanmakta olup finansal bilgi ve genel yatırım tavsiyesi kapsamında hazırlanmıştır ve hiçbir şekilde yatırım danışmanlığı kapsamında değildir. Yatırım danışmanlığı hizmeti; yetkili kuruluşlar tarafından kişilerin risk ve getiri tercihleri dikkate alınarak kişiye özel sunulmaktadır. Burada yer alan yorum ve tavsiyeler ise genel niteliktedir. Bu tavsiyeler, mali durumunuz ile risk ve getiri tercihlerinize uygun olmayabilir. Bu nedenle, sadece burada yer alan bilgilere dayanarak yatırım kararı verilmesi beklentilerinize uygun sonuçlar doğurmayabilir.

Yatırım Danışmanlığı hizmeti talep edilmesi halinde; yatırımcının Tacirler Yatırım Menkul Değerler A.Ş. ile Yatırım Danışmanlığı sözleşmesi imzalamış olması, Yerindelik Testi'ni tamamlamış ve risk grubunun belirlemiş olması zorunludur.

Bu raporda yer alan her türlü bilgi, yorum ve tavsiye uygunluk testi ile tespit edilecek risk grubunuz ve getiri beklentiniz ile uyumlu olmayabilir. Dolayısıyla, uygunluk testi neticesinde risk grubunuz tespit edilmeden sadece burada yer alan bilgilere dayanılarak yatırım kararı verilmesi amaç, bilgi ve tecrübenize uygun sonuçlar doğurmayabilir.

Bu rapor herhangi bir sürede belirli bir getirinin sağlanacağına dair bir taahhüt içermemekte olup, zaman içerisinde piyasa koşullarında meydana gelen değişiklikler nedeniyle yorum ve tavsiyelerde değişiklikler söz konusu olabilir. Bu raporda bahsedilen yatırım araçlarının fiyatları ve değerleri yatırımcıların menfaatlerine aykırı olarak hareket edebilir ve netice itibarıyla yatırımcılar anaparalarını kaybetme riski ile karşı karşıya kalabilirler. Bu raporda yer alan geçmiş performans verileri gelecekte elde edilecek sonuçların bir garantisi olarak kabul edilemez.

Bu raporda yer alan tüm bilgiler ve görüşler yatırımcıları bilgilendirmek amacıyla, Tacirler Yatırım Menkul Değerler A.Ş. tarafından güncel ve güvenilir kaynaklardan temin edilmiş olmakla beraber, Tacirler Yatırım Menkul Değerler A.Ş. söz konusu bilgilerin doğru ve tam olduğunu taahhüt etmemektedir. Raporlardaki yorumlardan, bilgilerin tam veya doğru olmaması ve/veya güncellenme nedeniyle doğabilecek maddi ve manevi zararlardan Tacirler Yatırım Menkul Değerler A.Ş. ve çalışanları sorumlu tutulamaz.

Bu rapor, sadece gönderildiği kişilerin kullanımı içindir. Bu raporun tümü veya bir kısmı Tacirler Yatırım Menkul Değerler A.Ş.'nin yazılı izni olmadan çoğaltılamaz, yayınlanamaz veya üçüncü kişilere gösterilemez, ticari amaçla kullanılamaz. Aksi halde, Tacirler Yatırım Menkul Değerler A.Ş. uğramış olduğu bütün zarar ve ziyanı talep etme hakkını saklı tutar.