

Güne Başlarken

Günaydın. Hürmüz Boğazı'nda devam eden ABD ablukası ve nükleer meselelerin ertelenme talebinin reddedilmesi petrol fiyatlarının yeniden yükselmesine ve küresel borsalara satış gelmesine neden oluyor. ABD medyasında, İran'a yönelik olası bir askeri harekât planının üst düzeyde değerlendirildiği iddiaları da satışlarda etkili oluyor. ABD ve Avrupa vadeli ile Asya borsaları bu sabah belirgin şekilde negatif bölgelerde. Borsa İstanbul'da dün %0,1 ile çok sınırlı bir geri çekilme olsa da bu sabah daha hissedilir bir baskı görebileceğimizi düşünüyoruz. Ek olarak, bugün Nisan ayının son işlem günü ve arbitraj pozisyonlarında çözümler de BIST'te ek baskı yaratacaktır. 14.200 / 14.250 destek bölgesi kritik ve günün ilk işlemlerinde test edilebilir. Bu bölge altında 13.600 / 13.700 bandına kadar gevşeme alanı oluşacağını düşünüyoruz. Dirençler ise 14.450 ve 14.600 / 14.620 bölgesi. Düne baktığımızda endekse en fazla pozitif katkı sağlayan ilk beş şirket **ASELS, TUPRS, ASTOR, EREGL, KTEV**; endekse negatif etki edenler ise DSTKF, AKBNK, RALYH, TRALT, YKBNK oldu. Son bir haftada düzenli para girişi ile dikkat çeken şirketler ise **ASTOR, TUPRS, ULKER ve THYAO**. Günün ajandasında içeride dış ticaret ve turizm verileri ile TCMB rezervleri ve haftalık yabancı işlemleri izlenecek. Avrupa'da büyüme, TÜFE ve ECB faiz kararı, ABD'de ise büyüme, çekirdek kişisel tüketim harcamaları gibi kritik veriler takip edilecek. Türkiye 5 yıl vadeli CDS primleri güne 253 baz puandan başlıyor.

PİYASALAR

Yurtiçi	Kapanış	1 gün (%)	1 hafta (%)
BIST 100	14,311.19	-0.13	-0.17
BIST 30	16,478.35	0.05	0.12
BIST 50	12,856.47	-0.04	-0.29
BIST Tüm	17,955.36	-0.08	-0.35
BIST Banka	16,844.00	-1.75	-5.51
BIST Ulaştırma	38,265.70	-1.14	-3.19
BIST Sınai	18,016.79	0.76	1.69

Yurtdışı Endeksler

Son	1 gün (%)	1 hafta (%)	
Nasdaq	24,673.24	0.0%	1.0%
Dax	23,954.56	-0.3%	-0.8%
Cac 40	8,072.13	-0.4%	-1.9%
FTSE 100	10,213.11	-1.2%	0.3%

Hazine Tahvilleri

Son	Günlük D. (%)	YBB D. (%)	
TR 10 Yıllık Tahvil	28.50	2.07	14.36
GER 10 Yıllık Tahvil	3.11	0.00	8.78
ABD 10 Yıllık Tahvil	4.39	0.78	5.15
ITA 10 Yıllık Tahvil	3.90	0.57	9.97
FR 10 Yıllık Tahvil	3.74	0.30	4.95
UK 10 Yıllık Tahvil	5.03	0.40	7.41

Döviz

Son	Günlük D. (%)	YBB D. (%)	
USDTRY	45.19	0.19	5.19
EURTRY	52.74	0.12	4.33
GBPTRY	60.90	-0.11	5.21
BRENT (\$)	112.14	0.97	84.20
XAUUSD (\$)	4562.76	0.42	5.78
XAGUSD (\$)	72.13	1.16	1.48
COPPER (\$)	5.90	0.42	4.45
XPTUSD (\$)	1916.19	1.90	-6.73

Ekonomik Takvim

- 15:15 | **AB** | Faiz Oranı Kararı |
- 15:30 | **ABD** | Çekirdek Kişisel Tüketim Giderleri Fiyat Endeksi (Yıllık) |
- 15:30 | **ABD** | Gayri Safi Yurtiçi Hasıla (1. Çeyrek) |

GÜNLÜK TEKNİK ANALİZ BAZLI HİSSE ÖNERİLERİ

Hisse	ALIM Aralığı	SATIM Aralığı (TP)	Zarar KES (SL)
ASELS	421.25 - 427.00	433.25 - 441.75	418.25
EREGL	33.38 - 33.82	34.32 - 35.00	33.14
TUPRS	272.75 - 277.75	281.75 - 286.50	270.75
ULKER	121.50 - 123.10	125.00 - 127.40	120.60

HAFTALIK TEKNİK ANALİZ BAZLI HİSSE ÖNERİLERİ

Hisse	ALIM Aralığı	SATIM Aralığı (TP)	Zarar KES (SL)
SISE	47.30 - 48.04	49.64 - 51.35	46.34
FROTO	103.20 - 105.10	108.50 - 113.00	101.10
GUBRF	526.50 - 536.50	553.50 - 572.00	516.00
AKSA	10.54 - 10.70	11.06 - 11.44	10.32

Global Piyasalarda Öne Çıkanlar

Fed'in politika faizini sabit tutması sürpriz yaratmazken, savaşın beslediği enflasyon riski ile Fed'de yaklaşan liderlik değişimi aynı metnin içinde daha sert bir şekilde görünür hale geldi. Toplantı, "bekle-gör" duruşunun içinde görüş ayrılıklarının derinleştiğini gösterirken, dört üyenin karşı oy kullandığı oylama 1992'den bu yana en yüksek muhalefet sayısı olarak kayda geçti. Fed toplantısının ardından dolar endeksi ve ABD tahvil faizleri yükselirken, dolar endeksi bu sabah 99 üzerinde kazançlarını koruyor. İran cephesinde Trump'ın "abluka nükleer anlaşmaya kadar sürecek" çizgisi, Hürmüz akışı üzerindeki belirsizliği kalıcılaştırırken Tahran'dan gelen uyarılar tansiyonun yeniden yükselebileceğine işaret ediyor. Bu arka planda, teknoloji devlerinden gelen finansalların güçlü olması olumlu görülürken, piyasa fiyatlamasında enerji şoku-enflasyon-faiz patikası zinciri belirleyici kalmayı sürdürüyor. Yurt dışında bilanço dönemi sürerken; Alphabet, Amazon, Meta ve Microsoft'un gelir ve kar tarafında beklentileri aşan sonuçları ve özellikle bulut/yapay zeka gelirlerindeki momentum, hisse piyasaları için destekleyici olsa da petrol fiyatlarındaki seviyeler risk iştahını baskılıyor. Bugün yurt dışı ajandada, TSİ 11:00'da Almanya ve TSİ 12:00'de Euro Bölgesi 1Ç26 öncü GSYH büyüme verileri açıklanacak. TSİ 12:00'de ayrıca Euro Bölgesi nisan ayı öncü TÜFE verileri takip edilecek. TSİ 14:00'te İngiltere Merkez Bankası'nın faiz kararı ve TSİ 14:30'da Başkan Bailey'nin konuşması izlenecek. TSİ 15:15'te Avrupa Merkez Bankası'nın (ECB) faiz kararı ve TSİ 15:45'te ECB Başkanı Lagarde'ın konuşması takip edilecek. ECB'nin bugünkü toplantıda faizleri değiştirmesi beklenmezken, Başkan Lagarde'dan gelecek olan mesajlar yakından takip edilecek. ABD'de TSİ 15:30'da kişisel gelirler, kişisel harcamalar, aylık ve yıllık PCE enflasyon verileri ile 1Ç26 GSYH büyüme verileri açıklanacak. TSİ 17:00'de ise Conference Board öncü göstergeler endeksi izlenecek.

Küresel Borsalar:

ABD borsaları haftanın üçüncü işlem gününde karışık kapanırken, Dow Jones endeksi günü, %0,57 azalarak 48.861,81 puanda tamamladı. S&P 500 endeksi %0,04 düşüşle 7.135,95 puanda ve Nasdaq endeksi %0,04 artışla 24.673,24 puanda tamamladı. ABD vadeliileri bu sabah itibariyle negatif bir görünümde.

Avrupa borsaları da haftanın üçüncü işlem gününde negatif bir seyirle kapattı. Kapanışta gösterge endeks Stoxx Europe 600, %0,60 düşerek 602,96 puan oldu. İtalya'da FTSE MIB 30 endeksi %0,51 kayıpla 47.796,03, Fransa'da CAC 40 endeksi %0,39 kayıpla 8.072,13 ve İngiltere'de FTSE 100 endeksi %1,16 kayıpla 10.213,11 puandan kapandı. Almanya'da DAX 40 endeksi %0,27 değer kaybederek 23.954,56 puana indi. Bu sabah Avrupa vadeliileri negatif seyrediyor.

Bu sabah Asya borsaları negatif seyrediyor. Japonya Nikkei %1,10 kayıpla, Hong Kong Hang Seng %1,27 negatif seyrediyor ve Çin CSI 300 endeksi %0,10 düşüşle işlem görüyor.

Tahvil Piyasaları:

ABD 10 yıllık tahvil faizi haftanın üçüncü işlem gününde 8,4 baz puan artışla %4,4318, 5 yıllık tahvil faizi ise 10 baz puan artarak %4,0824 seviyesinden kapattı. 2 yıllık tahvilin getirisi ise 11,5 baz puan yükselerek %3,9530 oldu.

Avrupa cephesinde ise Almanya 10 yıllık tahvil faizi günü 3,4 baz puan artışla %3,067 seviyesinden tamamlarken, İtalya 10 yıllık tahvil faizi ise 7 baz puan yükselerek %3,957 seviyesinden kapanış gerçekleştirdi. Fransa'da ise 10 yıllık tahvilin getirisi 5,4 baz puan artışla %3,777 seviyesinden kapandı.

Para Piyasaları:

Dolar endeksi haftanın üçüncü işlem gününü %0,18 kazançla 99,05 seviyesinden tamamlarken, EURUSD paritesi ise %0,30 kayıpla 1,1677 seviyesinden kapandı.

GBPUSD paritesi %0,31 azalarak 1,3475 seviyesinden kapanırken, USDJPY ise 160,41 seviyesinden bir kapanış gerçekleştirdi.

Emtia Piyasaları:

Altın, haftanın üçüncü işlem gününü %1,06 azalışla 4.547,95\$ seviyesinden tamamlarken bu sabah %0,09 yükselerek 4.552,12 \$ seviyesinde işlem görüyor. Gümüş dün %2,44 düşüşle 71,29 \$ seviyesinde kapatırken, bugün de %0,87 artış ile 71,90 \$ seviyesinde. Altın / gümüş rasyosu ise 63,31 seviyesinde işlem görüyor.

Brent petrol çarşamba gününü %6,08 artarak varil başına 118,03\$ seviyesinden kaparken bu sabah petrol fiyatları %4,77 yükseliş ile \$123,66 seviyesinde. Ham petrol ise dün %6,95 artarak varil başına 106,88\$ seviyesinden kaparken bu sabah %2,49 yükselişle 109,54\$ civarında işlem görüyor.

Ekonomi ve Politika Haberleri

Saat 10:00'da mart dış ticaret istatistikleri açıklanacak

Ticaret Bakanlığı tarafından açıklanan mart öncü verileri, dış ticaret açığında yükselişe işaret ediyor. Mart öncü verilerine göre ihracat yıllık bazda %6,4 düşüyle 21,9 milyar dolar, ithalat ise %8,4 yükseliyle 33,2 milyar dolar olarak gerçekleşti. Öncü veriler çerçevesinde dış ticaret açığı mart ayında, şubat ayındaki 9 milyar dolar düzeyinden 11,3 milyar dolara yükselirken, yıllık açık ise 94,1 milyar dolardan 98,2 milyar dolara tırmandı. Cari işlemler dengesinin mart ayında 10,4 milyar dolar açık vermesini bekliyoruz. Mart ayında ödemeler dengesi tanımlı dış ticaret açığının 9,9 milyar dolara yükseleceğini, seyahat kaleminden kaynaklanan net gelirin sınırlı bir artışla 2,1 milyar dolar olarak gerçekleşeceğini hizmetler dengesi fazlasının ise 2,4 milyar dolar civarında oluşacağını tahmin ediyoruz. ABD – İran gerilimi sonrasında artan enerji fiyatları çerçevesinde, yıl sonu cari işlemler açığı tahminimizi 45 milyar dolar seviyesine (GSYİH'nın %2,6'sı) revize ettik. Ancak, küresel enerji maliyetlerinde korunan yüksek seviyeler ve devam eden belirsizlik ortamı çerçevesinde, tahminimize yönelik risklerin yukarı yönlü olduğunu not ediyoruz.

Saat 14:30'da 17 – 24 Nisan haftasına ilişkin TCMB verileri açıklanacak

Bugün saat 14:30'da 17 – 24 Nisan haftasına ilişkin menkul kıymet ve para & banka istatistikleri ile TCMB rezerv verileri açıklanacak. Analitik bilanço üzerinden yaptığımız hesaplamalar çerçevesinde, 17 – 24 Nisan haftasında TCMB brüt döviz rezervinin 3,3 milyar dolar düşüyle 171,3 milyar dolara, net döviz rezervinin ise 4,1 milyar dolar azalarak 54,2 milyar dolara gerilediğini tahmin ediyoruz. Bugün açıklanacak olan resmi rezerv verilerinin, hesaplamalarımızla uyumlu bir düşüye işaret etmesini bekliyoruz. Bir önceki haftaya ilişkin verileri hatırlayacak olursak: Yabancı yatırımcılar 10 – 17 Nisan haftasında hisse senedi piyasasında 579,4 milyon dolar, tahvil piyasasında ise repo işlemleri hariç 243 milyon dolarlık net alım yaptı. Böylelikle tahvil piyasasındaki yabancı girişi ikinci haftaya ulaştırırken, bu dönemde yabancıların toplam tahvil stoku içindeki payı %5,8'den %5,9'a yükseldi. Bu dönemde yurt içi yerleşiklerin altın hariç parite etkisinden arındırılmış DTH'ları 1,3 milyar dolar yükselirken, altın dahil toplam DTH hesapları, fiyat etkisinden arındırılmış olarak 1,4 milyar dolar artış kaydetti. 10 – 17 Nisan haftasında TCMB brüt döviz rezervi 3,6 milyar dolar artarak 174,5 milyar dolara, net döviz rezervi 2,8 milyar dolar yükseliyle 58,3 milyar dolara ve swap hariç net rezerv 7,6 milyar dolar yükselerek 39,6 milyar dolara çıktı. **Ayrıntılı rapor için [tıklayınız](#).**

Atıl işgücü oranı martta %31,5 ile Haziran 2025 zirvesine yükseldi

Mevsim etkisinden arındırılmış işsizlik oranı mart ayında %8,4 seviyesinden %8,1'e gerilerken, işgücü istatistikleri içerisinde yakından izlediğimiz ve daha geniş tanımlı bir işsizlik göstergesi olan atıl işgücü oranı (zamana bağlı eksik istihdam, potansiyel işgücü ve işsizlerden oluşan geniş tanımlı işsizlik oranı) ise bu dönemde %29,9'dan %31,5'e tırmanarak en son Haziran 2025'te görülen tarihi zirvesine çıktı. Verinin detayına baktığımızda; zamana bağlı eksik istihdam ve işsizlerin bütünlük oranı martta %19,2'den %21'e çıkarken, işsiz ve potansiyel işgücünün bütünlük oranı ise %20,5'ten %20,4'e sınırlı bir düşüş kaydetti. Geniş tanımlı işsizlik oranındaki yükseliş eğiliminin mart ayında %31,5'e ulaşmış olması, %30 civarında izlenen seviyeler, manşet işsizlik oranının ima ettiğinden daha zayıf bir görünüme işaret ediyor. ABD – İran arasındaki gerilimin iktisadi faaliyet üzerinde yaratmasını beklediğimiz aşağı yönlü etkisiyle birlikte, geniş tanımlı işsizlik göstergelerindeki yükseliş eğiliminin önümüzdeki dönemde de devam edebileceğini değerlendiriyoruz.

Ekonomik güven endeksi nisanda 96,4 ile Temmuz 2025'ten bu yana en düşük seviyesine geriledi

Ekonomik güven endeksi nisan ayında 97,9 seviyesinden 96,4'e inerek Temmuz 2025'ten bu yana en düşük seviyesine geriledi. Hatırlanacağı üzere endeks, mart ayında 100,7 seviyesinden 97,9'a inerek eylül ayından bu yana en düşük düzeyine inmişti. Endeksin 100 seviyesinin üzerinde gerçekleşmesi genel ekonomik görünüme ilişkin algının iyimser bölgeye işaret ederken, mevcut seviyeler bu eşik altında zayıf bir görünüme işaret etmeye devam ediyor. Nisan ayına ilişkin alt kalemler incelendiğinde; tüketici güven endeksi %0,5 artışla 85,5'e yükselirken, reel kesim güven endeksi %1,4 düşüyle 98,6'ya geriledi. Hizmet sektörü güven endeksi %3,1 azalarak 109,7'ye inerken, perakende ticaret sektörü güven endeksi %1,8 düşüyle 111,6 oldu. Buna karşılık, inşaat sektörü güven endeksi %3,6 artışla 83,6'ya yükseldi. ABD–İran geriliminin yarattığı belirsizlik ortamı ve iktisadi faaliyete ilişkin artan zayıflama beklentisi çerçevesinde, güven endekslerindeki zayıf seyrin önümüzdeki dönemde de devam edebileceğini değerlendiriyoruz.

Şirket ve Sektör Haberleri

TKNSA: Teknosa'nın 1Ç26 finansal sonuçlarını, ciroda beklentimizin üzerinde bir performansın yakalandığı, operasyonel karlılığın brüt marj baskısıyla tahminimizin altında kaldığı, net zararın ise parasal pozisyon kazancının desteğiyle beklentimizden daha iyi gerçekleştiği bir çeyrek olarak görüyor ve genel çerçevede nötr olarak değerlendiriyoruz. Şirket 1Ç26'da 22,2 milyar TL ciro, 598 milyon TL FAVÖK ve 477 milyon TL zarar açıkladı. Ciro 21,6 milyar TL'lik beklentimizin üzerinde gelirken FAVÖK 752 milyon TL'lik tahminimizin altında kaldı. Sapmanın temel nedeni brüt kar marjındaki gerileme oldu. Buna karşılık net parasal pozisyon kazancı, finansman giderlerindeki artışı dengeleyerek zararı beklentimizden daha iyi bir seviyeye çekti. **Teknosa için 12 aylık hedef fiyatımızı 39,00 TL'den 34,60 TL'ye revize ediyor ve AL tavsiyemizi koruyoruz.**

TUKAS: Şirket 1Ç26'da 133 milyon TL net kâr açıkladı. Net kâr yıllık bazda gerilerken, çeyreklik bazda net zarardan kâra geçiş kaydedildi. Net satışlar 2,5 milyar TL ile yatay seyredirken, FAVÖK 701 milyon TL ile yıllık bazda yatay, çeyreklik bazda artış gösterdi. FAVÖK marjı %27,4 ile yüksek seviyesini korudu.

HATSN: Şirket 1Ç26'da 70 milyon TL net zarar açıkladı. Net satışlar daralarak 681 milyon TL'ye gerilerken, FAVÖK 5 milyon TL ile sınırlı pozitif gerçekleşti. Bir önceki çeyrekte faaliyet zararı yazan şirkette, operasyonel tarafta sınırlı toparlanma görülse de zarar görünümü devam etti.

YYLGD: Şirket 1Ç26'da 897 milyon TL net kâr açıkladı. Net kâr yıllık bazda gerilerken, finansman gelirlerinin desteğiyle çeyreklik bazda güçlü artış gösterdi. Net satışlar 7,1 milyar TL ile yıllık bazda artarken çeyreklik bazda daraldı; FAVÖK ise 540 milyon TL ile geriledi. FAVÖK marjı %7,5 ile yıllık ve çeyreklik bazda zayıfladı.

GARAN: Banka, 1Ç26 finansal sonuçlarını piyasa beklentisinin %8 üzerinde 33.316 milyon TL net kar ile açıkladı. Açıklanan net kar rakamı yıllık bazda %32, çeyreklik olarak %25 artış kaydetti.

TSKB: Banka, 1Ç26 finansal sonuçlarını piyasa beklentisi paralelinde 2.860 milyon TL net kar ile açıkladı. Açıklanan net kar rakamı yıllık bazda %8 azalış, bir önceki çeyreğe göre ise %36 artış kaydetti.

THYAO (Sınırlı Pozitif): Türk Hava Yolları'nın 1Ç26 finansal sonuçlarını, operasyonel tarafta güçlü hacim büyümesi ve marjlarda yıllık iyileşmenin korunduğu, net karın ise operasyon dışı kalemlerin desteğiyle beklentilerin üzerinde gerçekleştiği bir çeyrek olarak görüyor ve genel çerçevede sınırlı pozitif değerlendiriyoruz. Şirket 9.915 milyon TL net kar ile piyasa beklentisinin belirgin üzerinde sonuç açıklarken, bu performansta yaklaşık 18 milyar TL seviyesindeki yatırım gelirleri ve 5,4 milyar TL vergi geliri etkili oldu. Gelirler yıllık %46 artışla 258 milyar TL seviyesinde beklentiye paralel gerçekleşirken, FAVÖK 21,3 milyar TL ile yıllık %109 artış kaydetti ve marj %5,8'den %8,2'ye yükselerek yaklaşık 2,4 puan iyileşti. Bu çerçevede operasyonel taraftaki toparlanmayı olumlu bulmakla birlikte, marjın beklentinin altında kalması ve net karın operasyon dışı kalemlerle desteklenmesi nedeniyle **genel tabloyu sınırlı pozitif olarak değerlendiriyoruz. 12 aylık 414 TL hedef fiyatımızı ve AL tavsiyemizi koruyoruz.**

Yükselenler	Kapanış	Günlük (%)	Haftalık (%)
Cw Enerji Mühendislik	36.44	5.93	4.17
Batisöke Çimento	37.68	5.49	4.96
Şok Marketler Ticaret	50.85	4.46	0.69
Katılmevîm Tasarruf Finansma	110.50	4.44	6.76
Granturk Holding	254.00	3.80	6.01

Düşenler	Kapanış	Günlük (%)	Haftalık (%)
Ral Yatırım Holding	324.25	-9.99	-0.69
Qua Granit Hayal Yapı	3.39	-9.84	-12.18
Pasifik Gayrimenkul Yatırım Ort	3.01	-7.38	3.44
Pasifik Eurasia Lojistik Dış Ticar	121.30	-5.53	-2.88
Fenerbahçe	2.91	-4.90	5.43

BIST 100 Para Girişi	Para Girişi (mnTL)	P.D. Oranı (%)
EREGL	443.92	0.42%
ASELS	380.01	0.26%
ASTOR	133.37	0.21%
TUPRS	126.71	0.19%
ULKER	119.82	0.16%

BIST 100 Para Çıkışı	Para Çıkışı (mnTL)	P.D. Oranı (%)
AKBNK	-494.16	0.50%
BIMAS	-161.79	0.47%
TRALT	-122.70	0.42%
SASA	-118.86	0.22%
TCELL	-100.33	0.12%

Şirket ve Sektör Haberleri

CIMSA: Şirket, 1Ç26 finansal sonuçlarını 641 milyon TL net kar ile açıkladı. Piyasa beklentisi 572 milyon TL net kar yönündeydi. Açıklanan net kar rakamı yıllık bazda %80 artış, bir önceki çeyreğe göre ise %11 azalış kaydetti.

TTRAK (Negatif): Şirket, 1Ç26 finansal sonuçlarını 1.276 milyon TL net zarar ile açıkladı. Kurum beklentimiz 654 milyon TL, piyasa beklentisi ise 1.190 milyon TL net zarar yönündeydi. Şirket, geçen yılın aynı döneminde 309 milyon TL net kar, bir önceki çeyrekte ise 552 milyon TL net zarar açıklamıştı. 1Ç26'da net satışlar ve operasyonel performans beklentimize paralel gerçekleşmekle birlikte yıllık bazda zayıf seyrini sürdürdü. Bu çerçevede, TTRAK'ın beklentimizle uyumlu ancak operasyonel baskıların devam ettiği 1Ç26 finansal sonuçlarını negatif olarak değerlendiriyoruz. **Pay başına 12 aylık 680 TL hedef fiyat ve TUT tavsiyesiyle araştırma kapsamımızda yer alan TTRAK için model güncellememizin ardından olası revizyonumuzu paylaşacağız.**

AGESA: Şirket, 1Ç26 finansal sonuçlarını 1.785 milyon TL net kar ile açıkladı. Açıklanan net kar rakamı yıllık %59, çeyreksel olarak %23 artış kaydetti.

ANSGR: Şirket, 1Ç26 finansal sonuçlarını 3.842 milyon TL net kar ile açıkladı. Açıklanan net kar rakamı yıllık %70 artış, bir önceki çeyreğe göre %6 azalış kaydetti.

TUKAS: Şirket, 1Ç26 finansal sonuçlarını 133 milyon TL net kar ile açıkladı. Açıklanan net kar rakamı geçen yılın aynı döneminde göre %79 azalırken, bir önceki çeyrekte 696 milyon TL net zarar elde edilmişti.

GOODY: Şirket, 1Ç26 finansal sonuçlarını 121 milyon TL net kar ile açıkladı. Geçen yılın aynı döneminde 175 milyon TL net kar, bir önceki çeyrekte ise 1.4 milyar TL net zarar elde edilmişti.

AKCNS: Şirket, 1Ç26 finansal sonuçlarını 324 milyon TL net zarar ile açıkladı. Piyasa beklentisi 283 milyon TL net zarar yönündeydi. Geçen yılın aynı döneminde 231 milyon TL net zarar, bir önceki çeyrekte ise 239 milyon TL net kar elde edilmişti.

SVGYO: Şirket, 1Ç26 finansal sonuçlarını 56 milyon TL net kar ile açıkladı. Geçen yılın aynı döneminde 102 milyon TL, bir önceki çeyrekte ise 31 milyon TL net zarar elde edilmişti.

VAKFA: Şirket, 1Ç26 finansal sonuçlarını 462 milyon TL net kar ile açıkladı. Açıklanan net kar rakamı yıllık bazda %9 artış, bir önceki çeyreğe göre ise %10 azalış kaydetti.

NETCD: Şirket, 1Ç26 finansal sonuçlarını 234 milyon TL net kar ile açıkladı. Açıklanan net kar rakamı yıllık bazda %20, bir önceki çeyreğe göre %41 azalış kaydetti. Şirket ayrıca, bugün pay başına yaklaşık 4,38 TL brüt temettü dağıtacak olup, temettü verimi son kapanış fiyatına göre %3,3 düzeyindedir.

OZSUB: Şirket, 2025 yılı karından pay başına yaklaşık 0,62 TL brüt temettü dağıtma kararı aldı. Teklif edilen hak kullanım tarihi 6 Temmuz olup, temettü verimi son kapanış fiyatına göre %2,3 düzeyindedir.

OTKAR: Şirket, daha önce duyurduğu süreç kapsamında Romanya'da savunma sanayinde faaliyet gösteren Automecanica'nın %96,8 hissesini yaklaşık 85 milyon Euro değerlendirme üzerinden devralmak üzere sözleşme imzaladı.

ALARK: Şirket, sermaye azaltımı sonrası pay başına temettüyü 3,05 TL brütten yaklaşık 3,19 TL brüte revize ederken, hak kullanım tarihi 4 Mayıs olarak açıklandı.

EKGYO: Şirket, 1Ç26'da 1.623 adet bağımsız bölüm ve 25 adet arsa satışıyla toplamda yaklaşık 29,9 milyar TL satış geliri elde ettiğini açıkladı.

ALGYO: Şirket, bağlı ortaklığı Mosalarko OJSC'deki paylarının tamamını 26,3 milyon USD bedelle satarak işlemi tamamladığını ve yaklaşık 428,9 milyon TL satış karı elde ettiğini açıkladı.

RYGYO: Şirket, Bulgaristan'da gayrimenkul geliştirme alanında faaliyet gösterecek bağlı ortaklık kurduğunu ve şirkette %90 paya sahip olacağını açıkladı.

CWENE: Şirket, 2,1 milyon USD tutarında güneş paneli hücresi ihracat sözleşmesi imzalarırken, ayrıca FEOC kapsamında değerlendirilmemesi sayesinde ürünlerinin uluslararası pazarlarda kısıtsız şekilde tedarik zincirinde yer alabileceğini açıkladı.

BVSAN: Şirket, 0,9 milyon EUR tutarında sözleşme imzaladığını açıkladı.

Şirket ve Sektör Haberleri

AEFES: Şirket, Özbekistan'da ana bira markalarının yerel üretimi için toll-fill anlaşması imzalarken, operasyonların 2Ç26'da başlaması planlandığından 2026 hacimlerine katkının sınırlı kalması bekleniyor.

OFSYM: Şirket, Malatya'da 8,5 MW kurulu güce sahip GES yatırımını devreye alarak yıllık elektrik ihtiyacının %160'ını karşılayacağını açıkladı.

PASEU: Şirket gerçek kişi bir ortağı, 125,80–134,90 TL fiyat aralığından 15,7 milyon adet pay satışı gerçekleştirirken, pay oranı %6,42'den %4,08'e geriledi.

KONTR: Tera Yatırım, şirket sermayesinin %4'üne tekabül eden 51,4 milyon adet pay için borsada işlem gören tipe dönüşüm başvurusu gerçekleştirdi. Bank of America, 10,31–10,43 TL aralığında net 64,9 milyon adet pay satışı gerçekleştirirken, pay oranı %5,50 seviyesinden %0,50'ye geriledi.

IHLAS: Bank of America, 2,22 TL fiyattan net 2,6 milyon adet pay alımı gerçekleştirirken, pay oranı %4,96'dan %5,13 seviyesine yükseldi.

ENERY: Şirket, kayıtlı sermaye tavanını 600 milyon TL'den 25 milyar TL'ye yükseltme ve geçerlilik süresini 2030 sonuna kadar uzatma kararı aldı.

PRZMA: Şirket paylarının Tera Grubu'na devrine yönelik olarak mevcut ortaklar ile görüşmelere başlandığı, sürecin henüz bağlayıcı olmadığı açıklandı.

OZATD: Tera Portföy'e ait fonun 4,3 milyon adet pay alımıyla pay oranı %6,03'e yükselirken, Ataseven Denizcilik'e ait %21,9 payı temsil eden 15,6 milyon adet payın 212 TL fiyattan Tera Yatırım ve Century City Securities'e toptan satışı bugün gerçekleştirilecek.

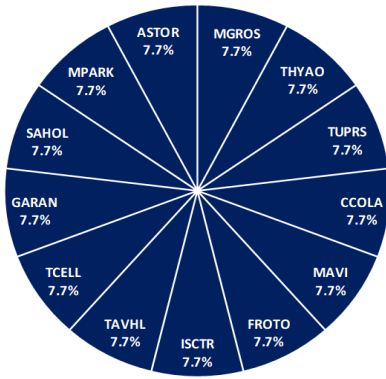
Model Portföy

Şirket Adı	Hisse Kodu	Son Fiyat (TL)	12A Hedef Fiyat (TL)	Güncel Getiri (%)	Getiri Potansiyeli (%)	Ekleme Tarihi
Migros	MGROS	₺626.00	₺945.00	259%	51%	06-Haz-23
Türk Hava Yolları	THYAO	₺314.50	₺414.00	96%	32%	06-Haz-23
Tüpraş	TUPRS	₺275.50	₺352.00	417%	28%	06-Haz-23
Coca Cola	CCOLA	₺74.65	₺92.00	110%	23%	27-Kas-23
Mavi Giyim	MAVI	₺43.00	₺60.80	-10%	41%	27-Ağu-24
Ford Otosan	FROTO	₺98.05	₺155.00	23%	58%	28-Ağu-24
İşbank (C)	ISCTR	₺14.02	₺18.80	15%	34%	24-Ara-24
Tav Havalimanları	TAVHL	₺278.75	₺430.00	-1%	54%	24-Ara-24
Turkcell	TCELL	₺112.10	₺148.00	29%	32%	24-Ara-24
Garanti	GARAN	₺132.70	₺197.60	1%	49%	09-Tem-25
Sabancı Holding	SAHOL	₺96.15	₺162.00	15%	68%	26-Ara-25
MLP Sağlık	MPARK	₺426.00	₺559.00	12%	31%	26-Ara-25
Astor Enerji	ASTOR	₺264.00	₺257.00	43%	-3%	23-Şub-26

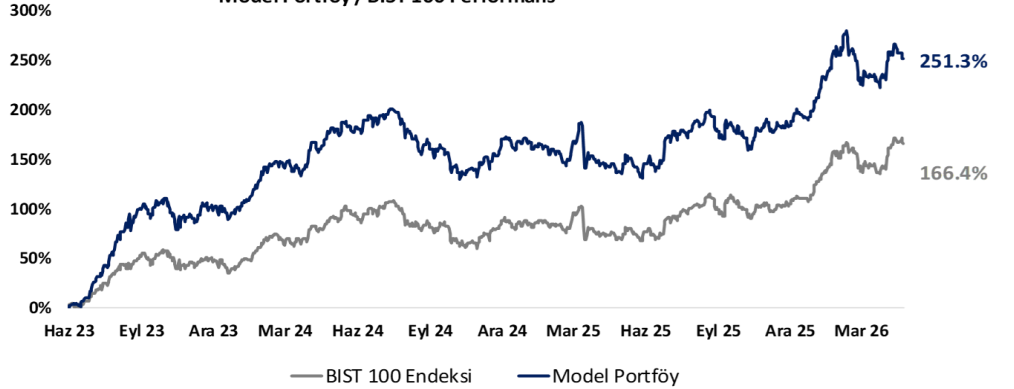
Kuruluşundan Bugüne MP Getirisi (%)	251%
Kuruluşundan Bugüne BIST 100 Endeks Getirisi (%)	166%
Kuruluşundan Bugüne MP / BIST 100 Göreceli Getiri (%)	32%
Son 1 yıl MP Getirisi (%)	49%
Son 1 yıl BIST 100 Endeks Getirisi (%)	58%
Son 1 yıl MP / BIST 100 Göreceli Getiri (%)	-6%
2026 Yılı MP Getirisi (%)	20%
2026 Yılı BIST 100 Endeks Getirisi (%)	27%
2026 Yılı MP / BIST 100 Göreceli Getiri (%)	-6%

*MP: Tacirler Model Portföy

Model Portföy Ağırlık



Model Portföy / BIST 100 Performans



BIST 100 Teknik Analiz



Vade	Üssel H.O.	H.O. Kesişim	Trend Yönü	Trendin Gücü	En son	5 gün önce	20 gün önce
Kısa	5 günlük	5-22	Yukarı	Kuvvetlenen yükseliş	14,373	14,363	13,332
Orta	22 günlük	22-50	Yukarı	Kuvvetlenen yükseliş	13,978	13,844	13,128
Uzun	50 günlük	50-200	Yukarı	Kuvvetlenen yükseliş	13,577	13,471	13,058

XU100	Destek 3	Destek 2	Destek 1	Kapanış	Pivot	Direnç 1	Direnç 2	Direnç 3
	14,050	14,150	14,250	14,311.00	14,344.00	14,450	14,550	14,650

İndikatör Yorum

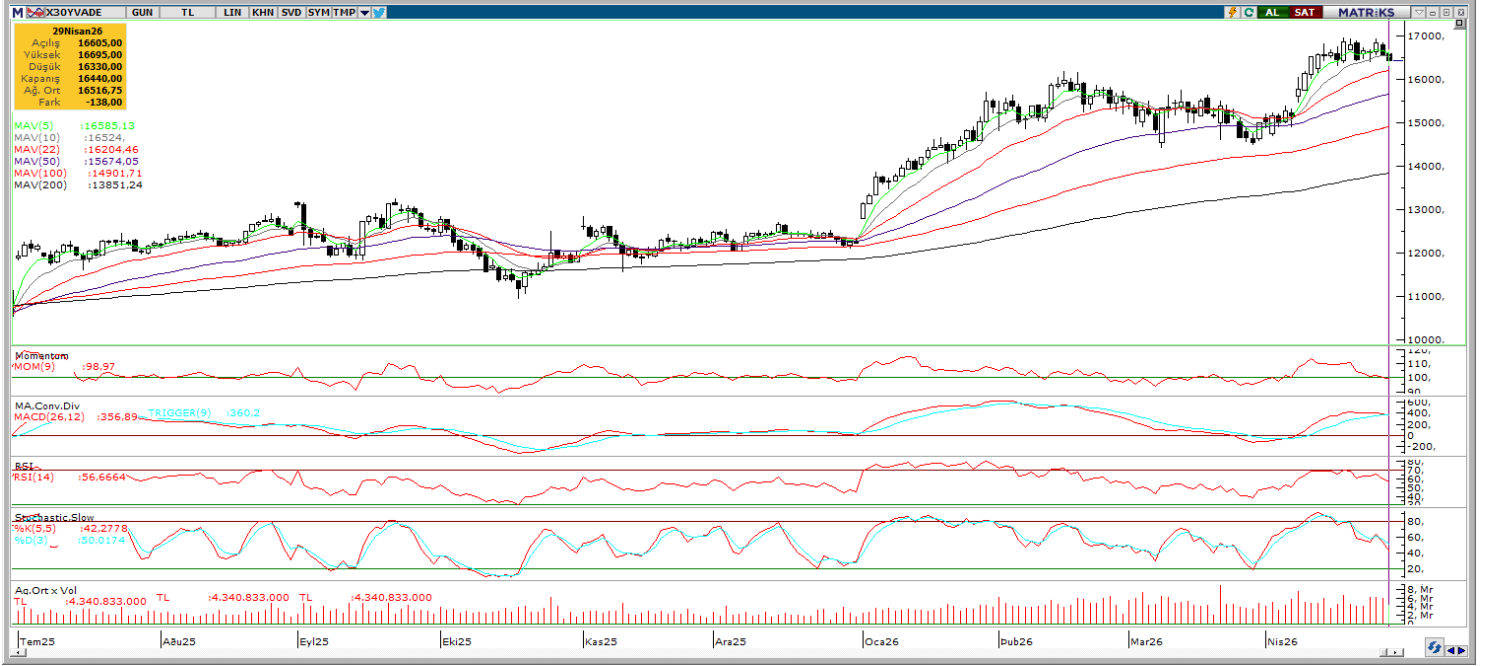
Momentum: Momentum göstergesinin 100,41 seviyesinde ve 100 eşik değerinin hemen üzerinde bulunması, kısa vadeli ivmenin pozitif bölgede kalmakla birlikte belirgin şekilde zayıfladığını göstermektedir.

RSI: RSI (14) göstergesinin 60,74 seviyesinde bulunması, endekste pozitif görünümün korunduğuna ancak alım iştahının önceki günlere kıyasla sınırlı kaldığına işaret etmektedir.

MACD: MACD'nin 327,15 seviyesinde ve 303,37 seviyesindeki sinyal çizgisinin üzerinde seyretmesi, orta vadeli yükseliş eğiliminin korunduğunu; ancak ivmenin bir miktar hız kaybettiğini göstermektedir.

Hareketli Ortalamalar: Endeksin 5 günlük (14.272,50), 22 günlük (13.977,66) ve 50 günlük (13.577,24) ortalamalarının üzerinde kalması teknik görünümü desteklemektedir. Ancak kapanışın gün içi zirvenin altında gerçekleşmesi, kısa vadede kar satışlarının gündemde kalabileceğine işaret etmektedir.

VIOP 30 Teknik Analiz



Nisan ayı VIOP 30 endeks kontratı, geçtiğimiz işlem gününde 16.440 puan seviyesinden günlük kapanış gerçekleştirdi. Bugün yukarı yönlü hareketlerde ilk olarak 16.600 ve ardından 16.800 puan seviyelerini takip edeceğiz. Aşağı yönlü olası hareketlerde 16.300 puan seviyesi ilk destek noktamızı oluştururken, ana desteğimiz 16.100 puan seviyesi.

VIOP30	Destek 3	Destek 2	Destek 1	Kapanış	Direnç 1	Direnç 2	Direnç 3
	15.900	16.100	16.300	16.440	16.600	16.800	16.900

Günlük İşlemler

Alan	Net Adet	%	Maliyet	Toplam	Satan	Net Adet	%	Maliyet	Toplam	Kurum	T. Adet	%	Maliyet	Net
IS YATIRIM	42.054	53	16474.468	92.194	YAPI KREDI YAT	56.300	70	16467.077	124.792	YAPI KRE	124.792	24	16502.080	-56.300
BANK-OF-AMERI	12.450	16	16525.674	55.070	TEB YATIRIM	18.545	23	16465.312	51.157	IS YATIRI	92.194	18	16506.953	42.054
STRATEJI MEN.	6.243	8	16521.253	6.243	HSBC YATIRIM	2.697	3	16599.714	2.797	BANK-OF-	55.070	11	16534.680	12.450
GARANTI BBVA	3.324	4	16374.887	13.048	PHILLIPCAPITAL	1.479	2	16580.466	9.295	TEB YATI	51.157	10	16508.862	-18.545
YAKIF YAT.	2.201	3	16537.055	6.135	MEKSA YATIRIM	361	1	16220.130	3.211	AK YATIR	26.813	5	16524.217	1.507
DiGER	13.872	17		0	DiGER	762	1		0	DiGER	175.602	33		0

Kümülatif İşlemler

Alan	Net Adet	%	Maliyet	Toplam	Satan	Net Adet	%	Maliyet	Toplam	Kurum	T. Adet	%	Maliyet	Net
YAPI KREDI YAT	71.160	94	15225.543	5.400.33	IS YATIRIM	36.622	49	10762.893	4.490.12	YAPI KRE	5.400.33	19	15622.893	71.160
HALK YATIRIM	1.643	2	6461.819	315.563	QNB YATIRIM M	8.465	11	13817.151	627.139	IS YATIRI	4.490.12	16	15700.568	-36.622
HSBC YATIRIM	1.247	2	-7889.240	280.931	GARANTI BBVA	7.575	10	14480.250	786.443	BANK-OF-	3.404.81	12	15678.412	-226
TACIRLER YAT.	438	1	-27079.77	576.304	A1 CAPITAL MEN	2.441	3	13870.752	672.579	TEB YATI	1.902.57	7	15829.905	-462
BULLS YATIRIM	370	1	7515.222	257.072	PHILLIPCAPITAL	2.264	3	16857.545	524.982	INFO YAT	1.468.99	5	15631.759	-1.515
DiGER	654	1		0	DiGER	18.145	24		0	DiGER	12.185.6	42		0

Kaynak: Matriks / Tacirler Yatırım

Pay Alım Satım ve Son İki Haftalık Yeni İş İlişkileri

Alıcı	Satıcı	Şirket	Türü	# lot	İşlem Fiyatı (TL)	İşlem sonrası sermaye içindeki payı
AHGAZ		AHGAZ	Geri Alım	575,501	27.20	2.55%
GLYHO		GLYHO	Geri Alım	500,000	15.00	1.37%
LIDER		LIDER	Geri Alım	50,000	119.50	1.32%
AVGYO		AVGYO	Geri Alım	200,000	13.46	1.97%

YENİ İŞ İLİŞKİLERİ (Son İki Hafta)

Tarih	Şirket	İş Tanımı	Toplam Sözleşme Tutarı (mn TL)	2025 1Ç Ciro (mn TL)	2025 1Ç Ciro (%)	Son 12 Ay Ciro (mn TL)	Son 12 ay Ciro (%)	Açıklama Tarihinden Bugüne Getiri (%)
22/04/2026	KLYPV	Güneş enerjisi paneli satışı	505.6	1,812.6	27.89%	8,121.3	6.23%	0.00%
21/04/2026	HRKET	Taşıma ve vinç hizmeti	153.7	938.5	16.38%	5,948.0	2.58%	0.00%
	HATSN	GES kurulumu	31.3	720.5	4.35%	4,728.9	0.66%	0.00%
20/04/2026	YEOTK	Yeni sözleşme imzalanması	206.0	1,948.2	10.58%	16,733.2	1.23%	0.57%
16/04/2026	KLYPV	Enerji panelleri satışı	247.9	1,812.6	13.68%	8,121.3	3.05%	-0.16%
	ONCSM	Kemoterapi hizmet alımı sözleşmesi	141.1	191.2	73.79%	709.1	19.89%	2.32%
	KAYSE	Şeker satışı	5.1	994.0	0.51%	25,834.2	0.02%	-2.77%
	ARDYZ	Bilişim altyapısı ürünleri siparişi	16.4	734.6	2.24%	4,224.6	0.39%	2.05%
	ALTNY	Kritik üretim teknolojilerinin tedarik anlaşması	63.3	726.4	8.72%	3,139.9	2.02%	2.57%

FX Teknik Analiz

USD/TRY

45,18 seviyesini test ederek rekor tazeleyen paritede, yukarı yönlü hareket devam ediyor. Teknik indikatörlerden türetilen sinyaller ile makroekonomik dinamikler birlikte ele alındığında, fiyat hareketlerinin kademeli yükseliş eğilimini koruduğu gözlemleniyor. Günlük zaman dilimindeki teknik yapı analiz edildiğinde ise, kanalın alt bandını temsil eden 44,85 seviyesinin altında kalıcılık sağlanması ihtimali mevcut piyasa konjonktüründe sınırlı kalıyor. Kurda 43,03 – 45,05 bölgesi direnç, 44,9660, 44,8830 ve 44,8126 seviyeleri destek olarak takip edilebilir.

EUR/TRY

Hafta boyunca yatay konsolidasyon eğiliminde olan kurda, bu sabah saatlerinde söz konusu trend devam ediyor. Teknik göstergeler değerlendirildiğinde, 52,50 seviyesinin altına sarkmaların kalıcılık kazanma olasılığının mevcut piyasa koşullarında düşük kaldığı anlaşılıyor. Kısa vadede 52,50 – 53,50 aralığında dalgalı bir hareket gözlenirken, yukarı yönlü eğilimin daha baskın olduğu bir fiyatlama davranışı dikkat çekiyor. Yukarıda 52,97 ve 53,13 seviyeleri direnç olarak öne çıkarken, aşağıda 52,50, 52,35 ve 52,20 seviyeleri destek olarak takip edilebilir.

XAU/USD

ABD – İran hattına yönelik haber akışının belirgin bir yön üretmemesi, değerli metallere zayıf fiyat hareketlerini beraberinde getiriyor. Bu sabah saatlerinde 4.550\$ seviyesinden işlem gören ons altın için teknik indikatörler, zayıf görünümün bir süre daha devam edebileceğine ve aşağı yönlü baskının 4.500\$ seviyesine doğru sürme potansiyeli taşıdığına işaret ediyor. Ons altında 4.759\$ seviyesinden geçen 100 günlük ortalama önemli direnç konumunda. Bu ortalama öncesinde 4.600\$, 4.645\$ ve 4.700\$ dirençleri yer alırken, aşağıda ise 4.550\$, 4.520\$ ve 4.500\$ seviyeleri destek olarak öne çıkıyor.

XAG/USD

Yükselen kanalın alt bandını (75\$) aşağı yönlü kıran gümüş bu sabah 71,88\$ seviyesinde işlem görmeye devam ediyor. Trend ve momentum indikatörleri kısa vade için 70\$ - 76\$ bandında hareket ihtimalinin kuvvetli olduğuna işaret ediyor. Gümüşte 20 günlük ortalamanın geçtiği 75,65\$ seviyesi önemli direnç konumunda yer alırken, bu seviyesi öncesinde 74,82\$ direnci bulunuyor. Geri çekilmenin devamında ise 71,42\$ ve 70,00\$ seviyeleri destek olarak izlenebilir.



BİST-100 endeksine dahil hisse senetleri için tahmini işlem aralıkları

	Son Fiyat	Destek 3	Destek 2	Destek 1	Pivot	Direnç 1	Direnç 2	Direnç 3
AEFES	18.61	17.61	18.01	18.31	18.71	19.01	19.41	19.71
AGHOL	30.92	29.67	29.95	30.43	30.71	31.19	31.47	31.95
AKBNK	73.70	69.35	71.50	72.60	74.75	75.85	78.00	79.10
AKSA	10.22	9.93	10.07	10.15	10.29	10.37	10.51	10.59
AKSEN	83.15	79.73	81.22	82.18	83.67	84.63	86.12	87.08
ALARK	97.15	93.53	94.62	95.88	96.97	98.23	99.32	100.58
ALTNY	15.85	15.18	15.46	15.65	15.93	16.12	16.40	16.59
ANSGR	28.76	24.81	26.71	27.73	29.63	30.65	32.55	33.57
ARCLK	112.30	106.93	109.37	110.83	113.27	114.73	117.17	118.63
ASELS	425.50	397.17	406.33	415.92	425.08	434.67	443.83	453.42
ASTOR	264.00	244.00	248.00	256.00	260.00	268.00	272.00	280.00
BALSU	14.47	13.96	14.22	14.34	14.60	14.72	14.98	15.10
BIMAS	727.00	701.83	711.67	719.33	729.17	736.83	746.67	754.33
BRSAN	556.00	521.33	535.67	545.83	560.17	570.33	584.67	594.83
BRYAT	2105.00	2,027.33	2,061.67	2,083.33	2,117.67	2,139.33	2,173.67	2,195.33
BSOKE	37.68	33.59	34.73	36.21	37.35	38.83	39.97	41.45
BTCIM	6.19	5.88	6.00	6.10	6.22	6.32	6.44	6.54
CANTE	1.80	1.72	1.75	1.78	1.81	1.84	1.87	1.90
COLLA	74.65	71.65	72.95	73.80	75.10	75.95	77.25	78.10
CIMSA	57.20	51.88	53.97	55.58	57.67	59.28	61.37	62.98
CVKMD	34.36	32.25	32.91	33.63	34.29	35.01	35.67	36.39
CWENE	36.44	31.50	33.04	34.74	36.28	37.98	39.52	41.22
DAPGM	10.40	9.56	9.88	10.14	10.46	10.72	11.04	11.30
DOAS	180.30	176.03	177.97	179.13	181.07	182.23	184.17	185.33
DOHOL	22.56	21.61	21.97	22.27	22.63	22.93	23.29	23.59
DSTKF	2572.50	2,258.33	2,404.17	2,488.33	2,634.17	2,718.33	2,864.17	2,948.33
ECILC	85.55	82.52	83.68	84.62	85.78	86.72	87.88	88.82
EFOR	11.03	10.22	10.52	10.77	11.07	11.32	11.62	11.87
EKGYO	20.18	18.89	19.47	19.83	20.41	20.77	21.35	21.71
ENERY	8.83	8.40	8.62	8.72	8.94	9.04	9.26	9.36
ENJSA	122.50	117.30	118.90	120.70	122.30	124.10	125.70	127.50
ENKAI	104.90	101.00	102.50	103.70	105.20	106.40	107.90	109.10
ERGL	33.72	32.12	32.68	33.20	33.76	34.28	34.84	35.36
EUPWR	48.90	40.23	43.49	46.19	49.45	52.15	55.41	58.11
EUREN	5.50	5.02	5.26	5.38	5.62	5.74	5.98	6.10
FENER	2.91	2.53	2.71	2.81	2.99	3.09	3.27	3.37
FROTO	98.05	94.78	96.42	97.23	98.87	99.68	101.32	102.13
GARAN	132.70	127.10	129.70	131.20	133.80	135.30	137.90	139.40
GENIL	9.51	8.47	8.93	9.22	9.68	9.97	10.43	10.72
GESAN	48.20	44.43	46.05	47.12	48.74	49.81	51.43	52.50
GLRMK	177.00	160.30	167.40	172.20	179.30	184.10	191.20	196.00
GRSEL	295.50	283.75	289.50	292.50	298.25	301.25	307.00	310.00
GRTHO	254.00	229.00	236.00	245.00	252.00	261.00	268.00	277.00
GSRAY	1.14	1.11	1.12	1.13	1.14	1.15	1.16	1.17
GUBRF	528.00	509.33	516.67	522.33	529.67	535.33	542.67	548.33
HALKB	37.50	35.45	36.35	36.93	37.83	38.41	39.31	39.89
HEKTS	3.30	3.01	3.12	3.21	3.32	3.41	3.52	3.61
ISCTR	14.02	13.61	13.75	13.89	14.03	14.17	14.31	14.45
ISMEN	41.56	40.05	40.77	41.17	41.89	42.29	43.01	43.41
IZENR	10.72	9.76	9.99	10.35	10.58	10.94	11.17	11.53

BİST-100 endeksine dahil hisse senetleri için tahmini işlem aralıkları

	Son Fiyat	Destek 3	Destek 2	Destek 1	Pivot	Direnç 1	Direnç 2	Direnç 3
KCHOL	202.30	196.27	198.63	200.47	202.83	204.67	207.03	208.87
KLRHO	103.30	97.13	99.97	101.63	104.47	106.13	108.97	110.63
KONTR	10.43	9.45	9.74	10.08	10.37	10.71	11.00	11.34
KRDMD	37.70	36.03	36.51	37.11	37.59	38.19	38.67	39.27
KTLEV	110.50	100.00	102.10	106.30	108.40	112.60	114.70	118.90
KUYAS	84.60	78.57	80.93	82.77	85.13	86.97	89.33	91.17
MAGEN	41.30	38.48	39.18	40.24	40.94	42.00	42.70	43.76
MAVI	43.00	42.07	42.31	42.65	42.89	43.23	43.47	43.81
MGROS	626.00	613.83	616.67	621.33	624.17	628.83	631.67	636.33
MIATK	39.36	37.41	37.97	38.67	39.23	39.93	40.49	41.19
MPARK	426.00	408.67	416.83	421.42	429.58	434.17	442.33	446.92
OBAMS	7.90	7.70	7.77	7.84	7.91	7.98	8.05	8.12
ODAS	6.99	6.60	6.78	6.88	7.06	7.16	7.34	7.44
OTKAR	371.75	361.58	365.92	368.83	373.17	376.08	380.42	383.33
OYAKC	23.80	22.91	23.25	23.53	23.87	24.15	24.49	24.77
PAHOL	1.57	1.52	1.54	1.56	1.58	1.60	1.62	1.64
PASEU	121.30	101.30	111.30	116.30	126.30	131.30	141.30	146.30
PATEK	21.52	20.30	20.80	21.16	21.66	22.02	22.52	22.88
PETKM	24.82	23.41	23.73	24.27	24.59	25.13	25.45	25.99
PGSUS	179.10	174.13	176.37	177.73	179.97	181.33	183.57	184.93
PSGYO	3.01	2.65	2.82	2.92	3.09	3.19	3.36	3.46
QUAGR	3.39	3.23	3.31	3.35	3.43	3.47	3.55	3.59
RALYH	324.25	251.25	287.75	306.00	342.50	360.75	397.25	415.50
REEDR	7.60	7.16	7.35	7.48	7.67	7.80	7.99	8.12
SAHOL	96.15	93.40	94.65	95.40	96.65	97.40	98.65	99.40
SARKY	26.12	25.28	25.64	25.88	26.24	26.48	26.84	27.08
SASA	3.20	3.01	3.09	3.14	3.22	3.27	3.35	3.40
SISE	45.88	43.98	44.76	45.32	46.10	46.66	47.44	48.00
SKBNK	12.24	11.01	11.63	11.93	12.55	12.85	13.47	13.77
SOKM	50.85	46.70	47.73	49.29	50.32	51.88	52.91	54.47
TABGD	264.50	255.08	258.67	261.58	265.17	268.08	271.67	274.58
TAVHL	278.75	264.58	271.42	275.08	281.92	285.58	292.42	296.08
TCELL	112.10	107.20	109.30	110.70	112.80	114.20	116.30	117.70
THYAO	314.50	307.67	310.33	312.42	315.08	317.17	319.83	321.92
TKFEN	135.50	125.27	130.03	132.77	137.53	140.27	145.03	147.77
TOASO	296.75	279.83	284.92	290.83	295.92	301.83	306.92	312.83
TRALT	41.40	37.41	39.21	40.31	42.11	43.21	45.01	46.11
TRENJ	89.20	83.95	86.30	87.75	90.10	91.55	93.90	95.35
TRMET	121.20	106.20	112.00	116.60	122.40	127.00	132.80	137.40
TSKB	11.75	11.26	11.49	11.62	11.85	11.98	12.21	12.34
TTKOM	62.75	60.97	61.48	62.12	62.63	63.27	63.78	64.42
TUKAS	2.51	2.16	2.32	2.42	2.58	2.68	2.84	2.94
TUPRS	275.50	265.83	268.17	271.83	274.17	277.83	280.17	283.83
TUREX	8.54	8.07	8.27	8.41	8.61	8.75	8.95	9.09
TURSG	13.68	12.97	13.31	13.50	13.84	14.03	14.37	14.56
ULKER	122.80	118.13	119.07	120.93	121.87	123.73	124.67	126.53
VAKBN	31.34	29.45	30.37	30.85	31.77	32.25	33.17	33.65
VESTL	27.82	26.47	27.03	27.43	27.99	28.39	28.95	29.35
YKBNK	36.56	34.89	35.71	36.13	36.95	37.37	38.19	38.61
ZOREN	3.03	2.87	2.93	2.98	3.04	3.09	3.15	3.20

Dip Zirve Analizi (BİST-50 endeksine dahil hisse senetleri için)

Hisse Senedi	Son Fiyat (TL)	52 hafta		Yılbaşından beri		Dipten uzaklık		Zirveye yakınlık		Dipten uzaklık sıralaması		Zirveye yakınlık sıralaması	
		En düşük	En Yüksek	En düşük	En Yüksek	52 hafta	YBB	52 hafta	YBB	52 hafta	YBB	52 hafta	YBB
AEFES	18.61	13.25	23.28	13.25	23.28	%40	%40	%25	%25	17.00	16.00	18.00	19.00
AKBNK	73.70	46.39	90.60	46.39	90.60	%59	%59	%23	%23	29.00	27.00	20.00	22.00
ALARK	97.15	78.39	122.05	76.26	122.05	%24	%27	%26	%26	6.00	5.00	17.00	18.00
ARCLK	112.30	99.65	147.50	99.65	152.40	%13	%13	%31	%36	2.00	2.00	15.00	11.00
ASELS	425.50	126.74	434.25	72.11	434.25	%236	%490	%2	%2	49.00	49.00	47.00	47.00
ASTOR	264.00	80.60	264.00	80.60	264.00	%228	%228	%0	%0	48.00	46.00	50.00	50.00
BIMAS	727.00	444.11	770.50	394.02	770.50	%64	%85	%6	%6	32.00	35.00	42.00	42.00
BRSAN	556.00	297.50	789.00	297.50	789.00	%87	%87	%42	%42	40.00	38.00	8.00	8.00
BTCIM	6.19	3.36	7.09	3.36	7.09	%84	%84	%15	%15	38.00	34.00	31.00	31.00
CANTE	1.80	1.21	2.41	1.10	2.41	%49	%63	%34	%34	23.00	28.00	12.00	13.00
CCOLA	74.65	45.14	82.35	45.14	82.35	%65	%65	%10	%10	33.00	30.00	37.00	37.00
CIMSA	57.20	40.55	59.75	40.55	59.75	%41	%41	%4	%4	18.00	17.00	43.00	43.00
DOAS	180.30	151.95	228.85	137.56	228.85	%19	%31	%27	%27	3.00	10.00	16.00	17.00
DSTKF	2,572.50	194.70	2895.00	51.65	2895.00	%1221	%4881	%13	%13	50.00	50.00	32.00	32.00
EKGYO	20.18	11.19	27.12	10.69	27.12	%80	%89	%34	%34	36.00	39.00	11.00	12.00
ENKAI	104.90	55.64	108.60	42.86	108.60	%89	%145	%4	%4	41.00	43.00	45.00	45.00
EREGL	33.72	21.77	34.48	19.91	34.48	%55	%69	%2	%2	27.00	32.00	46.00	46.00
FROTO	98.05	71.54	130.91	71.54	130.91	%37	%37	%34	%34	15.00	13.00	13.00	14.00
GARAN	132.70	94.91	163.11	94.91	163.11	%40	%40	%23	%23	16.00	15.00	21.00	23.00
GUBRF	528.00	212.20	566.50	212.20	566.50	%149	%149	%7	%7	46.00	44.00	41.00	41.00
HALKB	37.50	19.13	52.50	16.15	52.50	%96	%132	%40	%40	43.00	42.00	9.00	9.00
HEKTS	3.30	2.76	5.27	2.76	5.27	%20	%20	%60	%60	4.00	3.00	3.00	4.00
ISCTR	14.02	9.66	17.46	9.66	17.46	%45	%45	%25	%25	21.00	20.00	19.00	20.00
KCHOL	202.30	128.88	220.84	128.88	220.84	%57	%57	%9	%9	28.00	25.00	40.00	40.00
KONTR	10.43	7.61	20.61	7.61	20.75	%37	%37	%98	%99	14.00	12.00	1.00	1.00
KRDMD	37.70	21.16	39.24	21.16	39.24	%78	%78	%4	%4	35.00	33.00	44.00	44.00
KUYAS	84.60	35.38	94.85	19.62	94.85	%139	%331	%12	%12	45.00	48.00	33.00	33.00
MAVI	43.00	29.92	50.75	29.83	50.75	%44	%44	%18	%18	20.00	19.00	27.00	27.00
MGROS	626.00	412.49	698.50	412.49	698.50	%52	%52	%12	%12	25.00	24.00	35.00	35.00
MIATK	39.36	26.78	47.16	26.78	48.50	%47	%47	%20	%23	22.00	22.00	25.00	21.00
OYAKC	23.80	18.62	28.56	18.62	31.52	%28	%28	%20	%32	9.00	7.00	24.00	15.00
PASEU	121.30	58.15	175.00	28.20	175.00	%109	%330	%44	%44	44.00	47.00	6.00	6.00
PETKM	24.82	15.61	24.90	15.18	24.90	%59	%64	%0	%0	30.00	29.00	49.00	49.00
PGSUS	179.10	167.30	274.50	167.30	287.25	%7	%7	%53	%60	1.00	1.00	5.00	3.00
SAHOL	96.15	70.57	113.18	70.57	113.18	%36	%36	%18	%18	13.00	11.00	28.00	28.00
SASA	3.20	2.13	5.66	2.13	5.66	%50	%50	%77	%77	24.00	23.00	2.00	2.00
SISE	45.88	31.94	50.90	31.94	50.90	%44	%44	%11	%11	19.00	18.00	36.00	36.00
TAVHL	278.75	212.80	369.00	212.80	369.00	%31	%31	%32	%32	10.00	9.00	14.00	16.00
TCELL	112.10	83.02	129.60	81.29	129.60	%35	%38	%16	%16	12.00	14.00	29.00	29.00
THYAO	314.50	246.66	352.50	246.66	352.50	%28	%28	%12	%12	8.00	6.00	34.00	34.00
TOASO	296.75	162.78	326.97	140.42	326.97	%82	%111	%10	%10	37.00	41.00	38.00	38.00
TRALT	41.40	21.66	64.00	21.54	64.00	%91	%92	%55	%55	42.00	40.00	4.00	5.00
TRMET	121.20	69.85	174.20	65.15	174.20	%74	%86	%44	%44	34.00	36.00	7.00	7.00
TSKB	11.75	9.76	14.05	9.15	14.05	%20	%28	%20	%20	5.00	8.00	26.00	26.00
TTKOM	62.75	47.48	75.65	43.14	75.65	%32	%45	%21	%21	11.00	21.00	23.00	25.00
TUPRS	275.50	108.35	279.50	107.49	279.50	%154	%156	%1	%1	47.00	45.00	48.00	48.00
TURSG	13.68	7.35	14.99	7.35	14.99	%86	%86	%10	%10	39.00	37.00	39.00	39.00
ULKER	122.80	96.50	141.70	96.50	141.70	%27	%27	%15	%15	7.00	4.00	30.00	30.00
VAKBN	31.34	20.58	43.06	19.92	43.06	%52	%57	%37	%37	26.00	26.00	10.00	10.00
YKBNK	36.56	22.38	44.50	21.92	44.50	%63	%67	%22	%22	31.00	31.00	22.00	24.00

YBB: Yılbaşından bugüne

Künye

Tacirler Yatırım Araştırma ve İçerik Yönetimi

Serhan Yenigün

Müdür

serhan.yenigun@tacirler.com.tr

Ekin Çınar

Başekonomist

ekin.cinar@tacirler.com.tr

Oğuzhan Kaymak

Tüm hisse kapsamı ve içerik yönetimi

oguzhan.kaymak@tacirler.com.tr

Özgür Tosun

Holdingleler, enerji (rafineri ve petrokimya),
perakende (gıda, giyim, elektronik)

ozgur.tosun@tacirler.com.tr

Anıl Deniz Altiay

İletişim, sağlık ve ilaç, sigorta &
Küresel piyasalar

deniz.altiay@tacirler.com.tr

Berk Demirpolat

Dayanıklı tüketim, beyaz eşya, gıda

berk.demirpolat@tacirler.com.tr

Ömer Tarman

Veritabanı sorumlusu, çimento, GYO

omer.tarman@tacirler.com.tr

Yatırım Merkezlerimiz

Genel Müdürlük

Nispetiye Cad. B-3 Blok Kat: 9 Akmerkez Etiler - İSTANBUL
0 212 355 46 46

Adana	Cemal Paşa Mah. Gazipaşa Bul. Cemal Uğurlu Apt. Kat: 1 D: 4	(0 322) 457 77 55
Akatlar İrtibat Bürosu	Esentepe Mahallesi Büyükdere Caddesi Levent N199 İç Kapı N16 Şişli - İstanbul	(0 212) 355 46 46
Alsancak	Şehit Nevres Bulvarı Eczacıbaşı Apartmanı No: 7 Kat: 2 Daire: 5 Pasaport Alsancak - Konak	(0 232) 241 24 50
Ankara	Remzi Oğuz Arık Mah. Tunalı Hilmi Cad. Yaprak Apt. No: 94 Kat: 2 D: 9 Kavaklıdere Çankaya	(0 312) 435 18 36
Antalya	Şirinyalı Mah. İsmet Gökşen Cad. Özden Apt. No:82/6 Muratpaşa	(0 242) 248 45 20
Bakırköy	İstanbul Cad. Bakırköy İş Merkezi No: 6 Kat: 4 D: 14 Bakırköy	(0 212) 570 52 59
Bodrum	Konacık Mahallesi, Atatürk Bulvarı, Arbor-Abdullah Ünal Çabuk İş Merkezi No: 285/1-A6 Bodrum	(0 212) 355 46 46
Bursa	Konak Mah. Barış (120) Sokak , Ofis Artı Binası, Dış kapı No:3 Daire:33 Nilüfer-BURSA	(0 224) 225 64 10
Çankaya	Çankaya Mahallesi Cinnah Caddesi Cinnah Apartmanı No: 55 D: 7-8 Çankaya / ANKARA	(0 212) 355 46 46
Çukurambar	Kızılırmak Mah.Ufuk Üniversitesi Cad. Next Level Loft Ofis No: 4/65 Kat: 24 Söğütözü Çankaya	(0 312) 909 87 70
Denizli	Urhan İş Merkezi 2. Ticari Yol Daire 26 Kat: 6 Bayramyeri	(0 258) 265 87 85
Erenköy	Bağdat Cad. Çubukçu Apt. No: 333 Kat: 2 D: 4 Kadıköy	(0 216) 348 82 82
Gaziantep	İncilipinar Mah. Gazimuhtarpaşa Bul. Kepkepzade Park İş Merkezi B Blok No: 18 Kat: 1 D: 5	(0 342) 232 35 35
Girne	Ziya Rızki Cad. Şehit Necati Gürkaya Sok. Kat: 1 D: 1 Girne - KKTC	(0 392) 815 14 55-0533 889 15 51
İzmir	Kültür Mahallesi, Cumhuriyet Bulvarı No:137 Cumhuriyet Apt. K:5 D:12 Konak – İzmir	(0 232) 445 01 61
İzmit	Hürriyet Cad. Kaya İşhanı No: 39/5 İzmit	(0 262) 323 11 33
Karadeniz Ereğli	Bağlık Mahallesi Karanfil Sokak No:16/A Karadeniz Ereğli – Zonguldak	(0 372) 316 40 50
Karşıyaka	Yalı Mahallesi Ahmet Kemal Baysak Bulvarı No:42 D:11	(0 232) 241 19 24
Kartal	Üsküdar Cad. Cevat Kayacan Apt. No: 26 Kat: 4 D: 8 Kartal	(0 216) 306 22 71-306 22 06
Kayseri	Hunat Mah. Nuh Mehmet Baldöktü Sok. Gürcüoğlu Plaza No: 5 K: 3 D: 11 Melikgazi	(0 352) 221 08 68-222 82 51
Marmaris İrtibat Bürosu	Kemeraltı Mah. Orgeneral Mustafa Muğlalı Cad. Güven Apt. No: 22 D: 2 Marmaris	(0 252) 321 08 00
Merkez Şube	Akat Mahallesi Meydan Caddesi B Blok No: 16 D: 7 (Eski No D: 9) Beşiktaş	(0 212) 355 46 46
Mersin	İnönü Mah. 1401 Sok. No:32 Pozcu Evo Kat:2 No:10-11 Yenişehir Mersin	(0 324) 238 11 89
Trabzon İrtibat Bürosu	Kemerkaya Mahallesi Halkevi Cad. Mandıralı İş Merkezi No: 4 Daire: 4 Ortahisar	(0 462) 432 24 50

Uyarı Notu

Bu raporda yer alan yatırım bilgi, yorum ve tavsiyeleri, yorum ve tavsiyede bulunanların kişisel görüşlerine dayanmakta olup finansal bilgi ve genel yatırım tavsiyesi kapsamında hazırlanmıştır ve hiçbir şekilde yatırım danışmanlığı kapsamında değildir. Yatırım danışmanlığı hizmeti; yetkili kuruluşlar tarafından kişilerin risk ve getiri tercihleri dikkate alınarak kişiye özel sunulmaktadır. Burada yer alan yorum ve tavsiyeler ise genel niteliktedir. Bu tavsiyeler, mali durumunuz ile risk ve getiri tercihlerinize uygun olmayabilir. Bu nedenle, sadece burada yer alan bilgilere dayanarak yatırım kararı verilmesi beklentilerinize uygun sonuçlar doğurmayabilir.

Yatırım Danışmanlığı hizmeti talep edilmesi halinde; yatırımcının Tacirler Yatırım Menkul Değerler A.Ş. ile Yatırım Danışmanlığı sözleşmesi imzalamış olması, Yerindelik Testi'ni tamamlamış ve risk grubunun belirlemiş olması zorunludur.

Bu raporda yer alan her türlü bilgi, yorum ve tavsiye uygunluk testi ile tespit edilecek risk grubunuz ve getiri beklentiniz ile uyumlu olmayabilir. Dolayısıyla, uygunluk testi neticesinde risk grubunuz tespit edilmeden sadece burada yer alan bilgilere dayanılarak yatırım kararı verilmesi amaç, bilgi ve tecrübenize uygun sonuçlar doğurmayabilir.

Bu rapor herhangi bir sürede belirli bir getirinin sağlanacağına dair bir taahhüt içermemekte olup, zaman içerisinde piyasa koşullarında meydana gelen değişiklikler nedeniyle yorum ve tavsiyelerde değişiklikler söz konusu olabilir. Bu raporda bahsedilen yatırım araçlarının fiyatları ve değerleri yatırımcıların menfaatlerine aykırı olarak hareket edebilir ve netice itibarıyla yatırımcılar anaparalarını kaybetme riski ile karşı karşıya kalabilirler. Bu raporda yer alan geçmiş performans verileri gelecekte elde edilecek sonuçların bir garantisi olarak kabul edilemez.

Bu raporda yer alan tüm bilgiler ve görüşler yatırımcıları bilgilendirmek amacıyla, Tacirler Yatırım Menkul Değerler A.Ş. tarafından güncel ve güvenilir kaynaklardan temin edilmiş olmakla beraber, Tacirler Yatırım Menkul Değerler A.Ş. söz konusu bilgilerin doğru ve tam olduğunu taahhüt etmemektedir. Raporlardaki yorumlardan, bilgilerin tam veya doğru olmaması ve/veya güncellenme nedeniyle doğabilecek maddi ve manevi zararlardan Tacirler Yatırım Menkul Değerler A.Ş. ve çalışanları sorumlu tutulamaz.

Bu rapor, sadece gönderildiği kişilerin kullanımı içindir. Bu raporun tümü veya bir kısmı Tacirler Yatırım Menkul Değerler A.Ş.'nin yazılı izni olmadan çoğaltılamaz, yayınlanamaz veya üçüncü kişilere gösterilemez, ticari amaçla kullanılamaz. Aksi halde, Tacirler Yatırım Menkul Değerler A.Ş. uğramış olduğu bütün zarar ve ziyanı talep etme hakkını saklı tutar.