

Güne Başlarken

Günaydın. ABD - İran gerilimine ilişkin haber akışı kısmen sakin, buna paralel olarak küresel piyasaların da yatay bir seyir izlediğini görüyoruz. ABD ve Avrupa vadeli bu sabah hafif alıcılı, Asya piyasaları ise kırışık bir görünüm sergiliyor. Borsa İstanbul'da dün %1,3 yükselişle 14.594 seviyesine gelindi ve TL bazında kapanış rekoru tazelandı. Bu zirve hareketi sınırlı bir para girişi ve hacim artışı ile de desteklendi. *Teknik görünüm itibarıyla bir bayrak formasyonu dikkat çekiyor: 14.600 / 14.620 bölgesi üzerinde bayrak formasyonunun 15.500 / 16.000 bölgesini hedefleyebileceğini düşünüyoruz, formasyonun iptal bölgesi ise 14.000 / 14.200 bandı. Uzun vadeli değerlemelere göre, 12 aylık BIST 100 endeks hedefinde de yükseliş devam ediyor. Bu sabah hesapladığımız konsensüs hedef 18.400 civarında ve endeks bazında %26 getiri potansiyeline işaret ediyor. Savaş ortamının sona ermesi halinde bu hedefe olan yönelim daha belirgin olacaktır.* Endekse dün en fazla pozitif katkı sağlayan ilk beş şirket **ASELS, DSTKF, ASTOR, TUPRS, SASA**; endekse negatif etki edenler ise THYAO, BIMAS, COLA, FROTO, KCHOL oldu. Son bir haftada düzenli para girişi ile dikkat çeken şirketler ise **ASTOR, OZATD, TUPRS, RALYH, MEGMT ve ULKER**. Günün ajandasında Avrupa'da 1 ve 3 yıllık enflasyon beklentileri, ABD'de ise konut sektörü ve büyüme odaklı veriler takip edilecek. Türkiye 5 yıl vadeli CDS primleri güne 240 baz puandan başlıyor.

PIYASALAR

Yurtiçi	Kapanış	1 gün (%)	1 hafta (%)
BIST 100	14,594.01	1.28	0.75
BIST 30	16,785.92	1.51	1.17
BIST 50	13,118.48	1.35	0.79
BIST Tüm	18,267.83	1.05	0.33
BIST Banka	17,489.79	-0.59	-4.32
BIST Ulaştırma	39,561.55	-0.72	-1.29
BIST Sınai	18,164.18	1.28	1.83

Yurtdışı Endeksler

Son	1 gün (%)	1 hafta (%)	
Nasdaq	24,887.10	0.2%	2.6%
Dax	24,083.53	-0.2%	-0.8%
Cac 40	8,141.92	-0.2%	-1.1%
FTSE 100	10,321.09	-0.6%	0.3%

Hazine Tahvilleri

Son	Günlük D. (%)	YBB D. (%)	
TR 10 Yıllık Tahvil	28.17	-0.12	13.04
GER 10 Yıllık Tahvil	3.02	0.83	5.66
ABD 10 Yıllık Tahvil	4.35	0.14	4.29
ITA 10 Yıllık Tahvil	3.83	0.68	7.83
FR 10 Yıllık Tahvil	3.66	0.16	2.92
UK 10 Yıllık Tahvil	4.69	0.11	

Döviz

Son	Günlük D. (%)	YBB D. (%)	
USDTRY	45.04	0.02	4.85
EURTRY	52.77	-0.02	4.38
GBPTRY	60.93	-0.04	5.27
BRENT (\$)	103.72	1.80	70.36
XAUUSD (\$)	4627.27	-1.17	7.28
XAGUSD (\$)	73.33	-2.82	3.17
COPPER (\$)	6.00	-0.54	6.26
XPTUSD (\$)	1958.21	-1.51	-4.69

Ekonomik Takvim

- 17:00 | ABD | Conference Board (CB) Tüketici Güveni |

GÜNLÜK TEKNİK ANALİZ BAZLI HİSSE ÖNERİLERİ

Hisse	ALIM Aralığı	SATIM Aralığı (TP)	Zarar KES (SL)
BRSAN	595.50 - 604.00	613.50 - 625.50	591.50
PETKM	23.50 - 23.84	24.22 - 24.68	23.36
ALARK	94.15 - 95.55	97.00 - 98.95	93.55
ENJSA	122.70 - 124.50	126.40 - 128.90	122.00

HAFTALIK TEKNİK ANALİZ BAZLI HİSSE ÖNERİLERİ

Hisse	ALIM Aralığı	SATIM Aralığı (TP)	Zarar KES (SL)
SISE	47.30 - 48.04	49.64 - 51.35	46.34
FROTO	103.20 - 105.10	108.50 - 113.00	101.10
GUBRF	526.50 - 536.50	553.50 - 572.00	516.00
AKSA	10.54 - 10.70	11.06 - 11.44	10.32

Global Piyasalarda Öne Çıkanlar

ABD-İran hattında diplomasi arayışı sürse de Hürmüz ve nükleer başlıklarındaki kırmızı çizgi vurgusu, piyasaların temkinli kalmasına neden oluyor. Beyaz Saray Sözcüsü Leavitt, Trump'ın İran'ın son teklifini ulusal güvenlik ekibiyle masaya yatırdığını belirtirken, Tahran'ın nükleer silah edinmesini engelleme dahil Washington'un temel pozisyonundan geri adım atılmadığını vurguladı. İran'ın, Hürmüz'ün açılması karşılığında nükleer müzakerelerin ertelenmesini öne çıkaran çerçevesi enerji piyasaları açısından kısa vadeli rahatlatma potansiyeli taşısa da Trump'ın nükleer konusunda ve ablukanın devamı hakkındaki geçmiş söylemleri sürecin hızlı sonuçlanmayabileceğine işaret ediyor. Bu belirsizlik, petrol tarafında jeopolitik risk primini canlı tutarken Brent'in 110 doların üzerine çıkarak yükselişini yedinci güne taşıması da aynı okumanın bir yansıması olarak gözüküyor. Asya'da, Japonya tarafında BOJ politika faizini %0,75'te sabit tutsa da kararın 3'e karşı 6 oyla alınması ve çekirdek enflasyon tahmininin yukarı revize edilmesi, haziranda faiz artışı ihtimalini güçlendiriyor. ararın ardından USDJPY'de önemli bir hareket görülmezken, parite bu sabah %0,2 düşüşle 159 civarında işlem görüyor. Bugün yurt dışı ajandada, Avrupa tarafında öne çıkan bir veri bulunmuyor. ABD'de TSi 16:00'da FHFA konut fiyat endeksi, TSi 17:00'de Richmond Fed imalat endeksi ve Conference Board tüketici güven endeksi verileri takip edilecek. TSi 17:30'da ise Dallas Fed hizmet endeksi izlenecek.

Küresel Borsalar:

ABD borsaları haftanın ilk işlem gününde karışık kapanırken, Dow Jones endeksi günü, %0,13 azalarak 49.167,79 puanda tamamladı. S&P 500 endeksi %0,12 pozitif seyrederek 7.173,91 puanda ve Nasdaq endeksi %0,20 artış ile 24.887,10 puanda tamamladı. ABD vadeli bu sabah karışık seyreliyor.

Avrupa borsaları ise haftanın ilk işlem gününde satıcılı bir seyrle kapattı. Kapanışta gösterge endeks Stoxx Europe 600, %0,30 azalarak 608,84 puan oldu. İtalya'da FTSE MIB 30 endeksi %0,04 kazançla 47.673,91, Fransa'da CAC 40 endeksi %0,19 düşüşle 8.141,92 ve İngiltere'de FTSE 100 endeksi %0,56 kayıpla 10.321,09 puandan kapandı. Almanya'da DAX 40 endeksi %0,19 değer kaybederek 24.083,53 puana indi. Bu sabah Avrupa vadeli bu karışık seyreliyor.

Bu sabah Asya borsaları negatif seyreliyor. Japonya Nikkei %1,06 kayıpla, Hong Kong Hang Seng %1,02 negatif seyreliyor ve Çin CSI 300 endeksi %0,10 düşüşle işlem görüyor.

Tahvil Piyasaları:

ABD 10 yıllık tahvil faizi haftanın ilk işlem gününü 0,8 baz puan artışla %4,3495, 5 yıllık tahvil faizi ise 1,1 baz puan yükselişle ile %3,9619 seviyesinden kapattı. 2 yıllık tahvilin getirisi ise 0,8 baz puan artışla %3,8094 oldu.

Avrupa cephesinde ise Almanya 10 yıllık tahvil faizi günü 3,9 baz puan yükselişle %3,033 seviyesinden tamamlarken, İtalya 10 yıllık tahvil faizi ise 5,2 baz puan artarak %3,829 seviyesinden kapanış gerçekleştirdi. Fransa'da ise 10 yıllık tahvilin getirisi 4,8 baz puan yükselişle %3,685 seviyesinden kapandı.

Para Piyasaları:

Dolar endeksi haftanın ilk işlem gününü %0,43 artarak 99,34 seviyesinden tamamlarken, EURUSD paritesi ise %0,01 kayıp ile 1,1721 seviyesinde işlem görüyor.

GBPUSD paritesi %0,02 artışla 1,3535 seviyesinden kapanırken, USDJPY ise 159,42 seviyesinden bir kapanış gerçekleştirdi.

Emtia Piyasaları:

Altın, haftanın ilk işlem gününü %0,58 azalışla 4.682,08\$ seviyesinden tamamladı ve bu sabah da %0,91 düşüşle 4.639,62\$ seviyesinde. Gümüş, pazartesi gününü %0,28 düşüşle ile 75,51 \$ seviyesinde kaparken, bu sabah itibarıyla %2,57 azalış ile 73,57\$ seviyesinde seyreliyor. Altın / gümüş rasyosu ise 63,09 seviyesinde işlem görüyor.

Brent petrol pazartesi gününü %2,75 artış ile varil başına 108,23\$ seviyesinden kaparken bu sabah %0,94 alıcılı ve 109,49\$ seviyesinde, ham petrol ise pazartesi günü %2,09 yükselerek varil başına 96,37\$ seviyesinde kaparken, bu sabah itibarıyla %1,12 artışla 97,45\$ ile işlem görüyor.

Ekonomi ve Politika Haberleri

TCMB rezervlerinin geçtiğimiz hafta gerilediğini hesaplıyoruz

Son iki haftadır yükselişte olan TCMB rezervlerinin, geçtiğimiz hafta yeniden düşüşe geçtiğini hesaplıyoruz. Analitik bilanço üzerinden yaptığımız hesaplamalar çerçevesinde, 17 – 24 Nisan haftasında TCMB brüt döviz rezervinin 3,3 milyar dolar düşüşle 171,3 milyar dolara, net döviz rezervinin ise 4,1 milyar dolar azalarak 54,2 milyar dolara gerilediğini tahmin ediyoruz. Perşembe günü saat 14:30'da açıklanacak resmi rezerv verilerinin de hesaplamalarımızla uyumlu bir düşüşe işaret etmesini bekliyoruz. Son açıklanan resmi veriler itibarıyla, ABD – İran savaşının başlangıcından bu yana net döviz rezervinde 33,3 milyar dolar, brüt döviz rezervinde 35,8 milyar dolar ve swap hariç net döviz rezervinde 39,1 milyar dolarlık gerileme kaydedildi (son iki haftanın yükselişi dahil olmak üzere). Açıklanacak yeni verilerle birlikte, savaş başlangıcından bu yana rezervlerdeki toplam kaybın yeniden artış göstereceğini öngörüyoruz.

TCMB Brüt & Net Rezervler (milyar \$)



Kaynak: TCMB, Tacirler Yatırım

Şirket ve Sektör Haberleri

TAVHL (Negatif): TAV Havalimanları'nın 1Ç26 sonuçlarını, operasyonel taraftaki baskı ve net zarar tarafında beklentimizin üzerinde gerçekleşen sapma nedeniyle genel çerçevede **negatif olarak değerlendiriyoruz**. Şirket, 1Ç26'da 2.990 milyon TL net zarar açıklayarak hem kurum beklentimizin (2.067 milyon TL zarar) hem de piyasa beklentisinin (2.2 milyar TL zarar) üzerinde net zarar elde etti. Gelirler tarafında ise yıllık %28 artışla 18,4 milyar TL'ye ulaşılması beklentimize paralel gerçekleşirken, operasyonel karlılık tarafında marj baskısı ve artan finansal giderler öne çıktı. Yolcu büyümesi güçlü seyrini korusa da bu artışın ciroya yansımaları sınırlı kaldı. Özellikle Almatı'da jet yakıtı satış hacmi ve marjlarındaki düşüş, USD'nin EUR karşısındaki zayıflığı ve TAV Teknoloji tarafında geçen yıl tamamlanan Katar projesinin yarattığı baz etkisi ciroyu baskılayan ana unsurlar oldu. Jeopolitik gelişmeler ise trafik kompozisyonu üzerinden dolaylı baskı oluşturdu. Genel olarak baskıların öne çıktığı bir çeyrek olarak değerlendirdiğimiz **TAV Havalimanları için, 12 aylık pay başına 472 TL olan hedef fiyatımızı modelimizi güncelledikten sonra gün içinde revize edeceğiz**.

VBTS kapsamında **KARTN** paylarında 28 Nisan–26 Mayıs tarihleri arasında açığa satış ve kredili işlem yasağı uygulanacağını açıkladı.

KTLEV: Şirket bugün, pay başına yaklaşık 0,01 TL brüt temettü dağıtacak olup, temettü verimi son kapanış fiyatına göre %0 düzeyindedir.

MSGYO: Şirket bugün, pay başına yaklaşık 0,43 TL brüt temettü dağıtacak olup, temettü verimi son kapanış fiyatına göre %5 düzeyindedir.

OSMEN: Şirket bugün, pay başına yaklaşık 0,05 TL brüt temettü dağıtacak olup, temettü verimi son kapanış fiyatına göre %0,6 düzeyindedir.

CEMZY: Şirket bugün, %472 oranındaki bedelsiz sermaye artırımını kapsamında sermayesini 402 milyon TL'den 2,3 milyar TL'ye çıkaracak.

RAYSG: Şirket, 1Ç26 finansal sonuçlarını 912 milyon TL net kar ile açıkladı. Açıklanan net kar rakamı yıllık bazda %12, bir önceki çeyreğe göre ise %60 artış kaydetti.

ANHYT: Şirket, 1Ç26 finansal sonuçlarını piyasa beklentisine paralel 1.661 milyon TL net kar ile açıkladı. Açıklanan net kar rakamı yıllık bazda %59 artış, bir önceki çeyreğe göre ise %7 azalış kaydetti.

FMIZP: Şirket, 1Ç26 finansal sonuçlarını 43 milyon TL net kar ile açıkladı. Açıklanan net kar rakamı yıllık %179, çeyrek olarak %249 artış kaydetti.

ARFYE: Şirket, 1Ç26 finansal sonuçlarını 8 milyon TL net kar ile açıkladı. Açıklanan net kar rakamı yıllık %65, çeyrek olarak %59 azalış kaydetti.

AFYON: Şirket, 1Ç26 finansal sonuçlarını 73 milyon TL net zarar ile açıkladı. Geçen yılın aynı döneminde 115 milyon TL, bir önceki çeyrekte ise 183 milyon TL net kar elde edilmişti.

Yükselenler	Kapanış	Günlük (%)	Haftalık (%)
Dap Gayrimenkul Geliştirme	11.44	10.00	8.13
Astor Enerji	243.60	9.98	18.42
Borusan Boru Sanayi	601.50	9.96	6.65
Europower Enerji ve Otomasyon	44.62	9.96	10.01
Qua Granit Hayal Yapı	4.17	7.47	3.99

Düşenler	Kapanış	Günlük (%)	Haftalık (%)
Efor Yatırım	10.85	-6.55	21.23
Coca Cola İçecek	74.70	-2.80	-6.74
Enerya Enerji	9.00	-2.60	-2.60
İş Yatırım	42.92	-2.54	-4.71
Sarkuysan	26.52	-2.36	-8.99

BIST 100 Para Girişi	Para Girişi (mnTL)	P.D. Oranı (%)
ASTOR	739.47	0.38%
ASELS	592.47	0.30%
BRSAN	115.71	0.19%
PETKM	95.21	0.17%
TUPRS	65.27	0.16%

BIST 100 Para Çıkışı	Para Çıkışı (mnTL)	P.D. Oranı (%)
GARAN	-306.31	1.01%
ISCTR	-260.92	0.12%
SASA	-176.47	0.11%
KONTR	-139.90	0.09%
SISE	-135.88	0.09%

Şirket ve Sektör Haberleri

ESCOM: Şirket, 1Ç26 finansal sonuçlarını 133 milyon TL net kar ile açıkladı. Geçen yılın aynı döneminde 6 milyon TL net kar, bir önceki çeyrekte ise yaklaşık 1.3 milyar TL net kar elde edilmişti.

BEGYO: Şirket, 1Ç26 finansal sonuçlarını 224 milyon TL net zarar ile açıkladı. Geçen yılın aynı döneminde 4 milyon TL net kar, bir önceki çeyrekte ise 61 milyon TL net zarar elde edilmişti.

AHGAZ: Şirket, verilen ek süre içerisinde 4Ç25 finansal sonuçlarını açıkladı. Şirket, 4Ç25 finansal sonuçlarını 211 milyon TL net kar ile açıklarken, net kar rakamı yıllık %40 artış, bir önceki çeyreğe göre ise %77 azalış kaydetti.

ENERY: Şirket, verilen ek süre içerisinde 4Ç25 finansal sonuçlarını açıkladı. Şirket, 4Ç25 finansal sonuçlarını 150 milyon TL net kar ile açıklarken, geçen yılın aynı döneminde 380 milyon TL net zarar elde edilmişti. Açıklanan net kar rakamı bir önceki çeyreğe göre ise %84 azalış kaydetti.

ALARK: Şirket, sermayesinin yaklaşık %4,1'ine tekabül eden 18 milyon adet payın 29 Nisan'da itfa edilmesiyle sermayesini 435 milyon TL'den 417 milyon TL'ye düşüreceğini açıkladı.

KBORU: Şirket, 2025 yılı karından pay başına 0,02 TL brüt temettü dağıtma kararı aldı. Teklif edilen hak kullanım tarihi 10 Kasım olup, temettü verimi son kapanış fiyatına göre yaklaşık %0,1 düzeyindedir.

OZYSR: Şirket, GES yatırımının yaklaşık 6 milyon USD maliyetle tamamlandığını, yıllık 16 milyon kWh üretim beklenirken enerji ihtiyacının %75-80'ini karşılayacağını açıkladı.

GENIL: Şirket, VOXZOGO ilacının tedarikine yönelik geri ödeme sözleşmesi imzaladığını ve sözleşmenin yaklaşık 70,8 milyon EUR satış katkısı sağlamasının beklendiğini açıkladı.

BESTE: Şirket, araç muayene istasyonu alt işletmeciliği faaliyetleri kapsamında ön protokol imzaladığını ve bu alanda bağlı ortaklık kurma kararı aldığını açıkladı.

EKOS: Şirket, Rekabet Kurulu tarafından verilen 12,7 milyon TL'lik idari para cezasının %25 indirimle yaklaşık 9,6 milyon TL olarak ödeneceğini açıkladı.

MEYSU: Şirket, doğal mineralli su işletme ruhsatlı sahaya ilişkin ihaleye katıldığını, ihale bedelinin yaklaşık 7,8 milyon TL olduğunu açıkladı.

MEPET: Şirket, ünvanını Break Mola Turizm Yatırımlar olarak değiştirmek üzere SPK'ya başvuru yapılmasına karar verdiğini açıkladı.

BOBET: Şirket, 200 milyon TL fon tutarına kadar olan geri alım programını, sermayesinin yaklaşık %3,95'ine tekabül eden 15 milyon adet pay ve 300 milyon TL fon olacak şekilde revize etti.

FRMPL: Şirket, metal fabrika ve depo yatırımında inşaat sürecinin başladığını açıkladı.

CONSE: Şirket, %100 bedelli sermaye artırımını ile sermayesini 771 milyon TL'den 1,5 milyar TL'ye çıkarmak için SPK'ya başvuruda bulunduğunu açıkladı.

GOKNR: Turkey Juice Company, 22 TL fiyattan 5,03 milyon adet pay satışı gerçekleştirirken, şirketteki pay oranı %7,09'dan %5,65'e geriledi.

DOHOL: Doğan Holding, 1Ç26 finansallarını 7 Mayıs'ta açıklayacağını duyurdu.

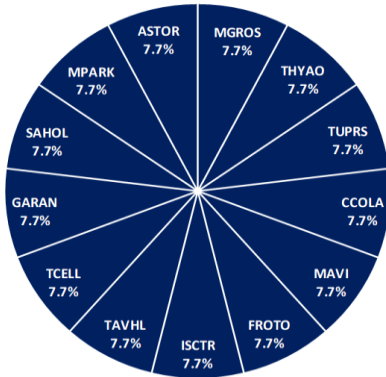
Model Portföy

Şirket Adı	Hisse Kodu	Son Fiyat (TL)	12A Hedef Fiyat (TL)	Güncel Getiri (%)	Getiri Potansiyeli (%)	Ekleme Tarihi
Migros	MGROS	₺634.00	₺945.00	264%	49%	06-Haz-23
Türk Hava Yolları	THYAO	₺320.50	₺414.00	99%	29%	06-Haz-23
Tüpraş	TUPRS	₺274.00	₺352.00	414%	28%	06-Haz-23
Coca Cola	CCOLA	₺74.70	₺92.00	110%	23%	27-Kas-23
Mavi Giyim	MAVI	₺43.34	₺60.80	-10%	40%	27-Ağu-24
Ford Otosan	FROTO	₺102.60	₺155.00	29%	51%	28-Ağu-24
İşbank (C)	ISCTR	₺14.31	₺18.80	18%	31%	24-Ara-24
Tav Havalimanları	TAVHL	₺302.00	₺400.00	7%	32%	24-Ara-24
Turkcell	TCELL	₺116.60	₺148.00	34%	27%	24-Ara-24
Garanti	GARAN	₺136.70	₺197.60	4%	45%	09-Tem-25
Sabancı Holding	SAHOL	₺98.15	₺162.00	18%	65%	26-Ara-25
MLP Sağlık	MPARK	₺448.50	₺559.00	18%	25%	26-Ara-25
Astor Enerji	ASTOR	₺243.60	₺257.00	32%	6%	23-Şub-26

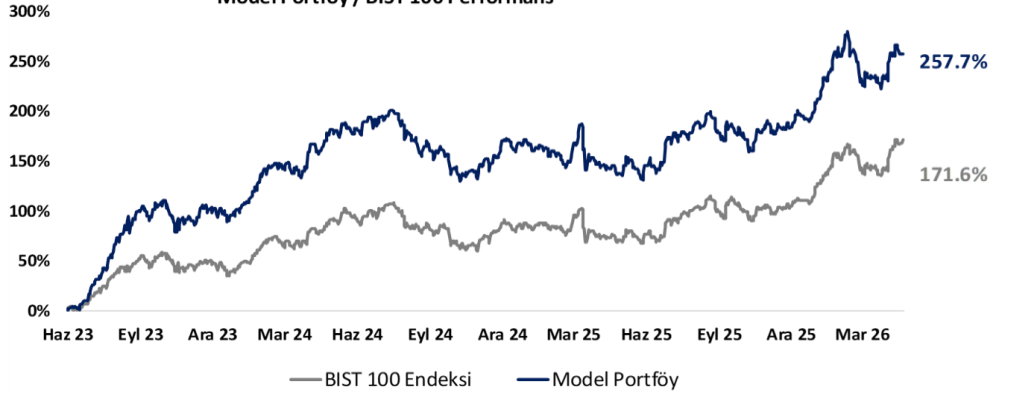
Kuruluşundan Bugüne MP Getirisi (%)	258%
Kuruluşundan Bugüne BIST 100 Endeks Getirisi (%)	172%
Kuruluşundan Bugüne MP / BIST 100 Göreceli Getiri (%)	32%
Son 1 yıl MP Getirisi (%)	48%
Son 1 yıl BIST 100 Endeks Getirisi (%)	57%
Son 1 yıl MP / BIST 100 Göreceli Getiri (%)	-6%
2026 Yılı MP Getirisi (%)	22%
2026 Yılı BIST 100 Endeks Getirisi (%)	30%
2026 Yılı MP / BIST 100 Göreceli Getiri (%)	-6%

*MP: Tacirler Model Portföy

Model Portföy Ağırlık



Model Portföy / BIST 100 Performans



BIST 100 Teknik Analiz



Vade	Üssel H.O.	H.O. Kesişim	Trend Yönü	Trendin Gücü	En son	5 gün önce	20 gün önce
Kısa	5 günlük	5-22	Yukarı	Kuvvetlenen yükseliş	14,440	14,340	12,962
Orta	22 günlük	22-50	Yukarı	Kuvvetlenen yükseliş	13,909	13,790	13,030
Uzun	50 günlük	50-200	Yukarı	Kuvvetlenen yükseliş	13,515	13,433	13,012

XU100	Destek 3	Destek 2	Destek 1	Kapanış	Pivot	Direnç 1	Direnç 2	Direnç 3
	14,300	14,400	14,500	14,594.00	14,546.00	14,700	14,800	14,900

İndikatör Yorum

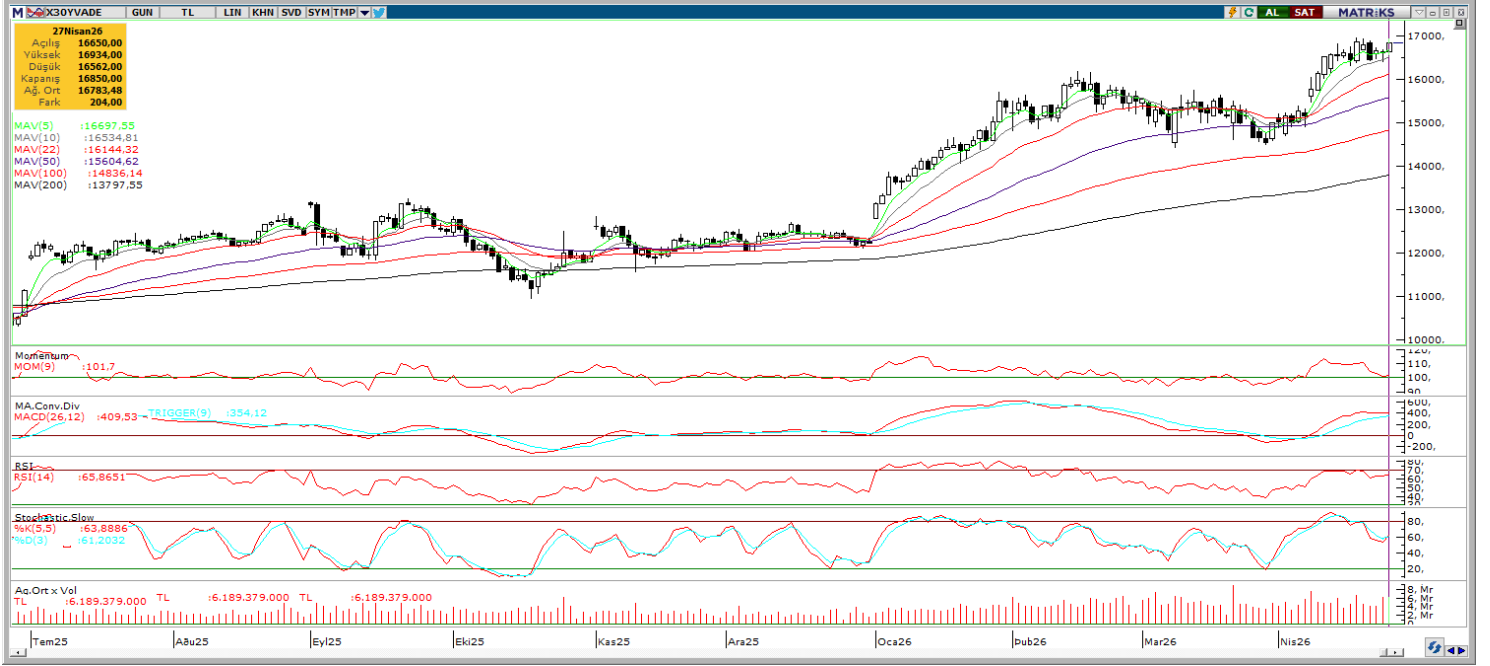
Momentum: Momentum göstergesinin 103,81 seviyesinde ve 100 eşik değerinin üzerinde bulunması, endekste kısa vadeli ivmenin pozitif bölgede kalmaya devam ettiğine işaret etmektedir. Bununla birlikte göstergenin önceki güçlü seviyelerine kıyasla sınırlı geri çekilme göstermesi, yukarı yönlü hareketin hızında bir miktar dengelenme olduğunu ve kısa vadede ivme kaybı riskinin izlenmesi gerektiğini düşündürmektedir.

RSI: RSI (14) göstergesinin 69,31 seviyesinde bulunması, endeksin aşırı alım bölgesine oldukça yakın seyrettiğini göstermektedir. Bu görünüm teknik tarafta pozitif eğilimin sürdüğüne işaret ederken, RSI'nın 70 seviyesine yaklaşması nedeniyle kısa vadede kar satışları veya sınırlı düzeltme hareketleri açısından temkinli olunması gerektiğini düşündürmektedir.

MACD: MACD göstergesinin 360,92 seviyesinde ve 285,52 seviyesindeki sinyal çizgisinin üzerinde seyretmesi, orta vadeli teknik görünümde yukarı yönlü eğilimin korunduğuna işaret etmektedir. MACD'nin pozitif bölgede sinyal çizgisi üzerindeki konumunu sürdürmesi, trendin halen desteklendiğini gösterirken; yükselişin güç kazanması için endeksin mevcut direnç bölgesi üzerinde kalıcılık sağlaması önem taşımaktadır.

Hareketli Ortalamalar: Endeksin 5 günlük (14.440,92), 22 günlük (13.909,37) ve 50 günlük (13.515,36) hareketli ortalamalarının üzerinde seyretmesi, kısa ve orta vadeli teknik görünümün olumlu kaldığını göstermektedir. Kapanışın 14.594,01 seviyesinde gerçekleşmesi ve kısa vadeli ortalamaların üzerinde kalıcılığın korunması pozitif görünümü desteklerken, son dönemdeki güçlü yükselişin ardından gün içi kar satışları ve direnç bölgelerindeki fiyatlamalar yakından izlenmelidir.

VIOP 30 Teknik Analiz



Nisan ayı VIOP 30 endeks kontratı, geçtiğimiz işlem gününde 16.850 puan seviyesinden günlük kapanış gerçekleştirdi. Bugün yukarı yönlü hareketlerde ilk olarak 17.000 ve ardından 17.200 puan seviyelerini takip edeceğiz. Aşağı yönlü olası hareketlerde 16.700 puan seviyesi ilk destek noktamızı oluştururken, ana desteğimiz 16.500 puan seviyesi.

VIOP30	Destek 3	Destek 2	Destek 1	Kapanış	Direnç 1	Direnç 2	Direnç 3
	16.300	16.500	16.700	16.850	17.000	17.200	17.400

Günlük İşlemler

Alan	Net Adet	%	Maliyet	Toplam	Satan	Net Adet	%	Maliyet	Toplam	Kurum	T.Adet	%	Maliyet	Net
IS YATIRIM	46.586	64	16814,082	151.180	TEB YATIRIM	42.292	58	16811,550	127.402	IS YATIRI	151.180	21	16796,137	46.586
BANK-OF-AMERI	11.367	16	16786,786	83.185	GARANTI BBVA	7.031	10	16886,199	20.709	TEB YATI	127.402	17	16788,118	-42.292
AK YATIRIM	11.078	15	16838,837	35.736	HSBC YATIRIM	6.745	9	16826,665	7.457	YAPI KRE	106.005	14	16782,075	-85
MEKSA YATIRIM	2.381	3	16812,028	4.597	PHILLIPCAPITAL	2.512	3	16743,920	15.422	BANK-OF-	83.185	11	16798,007	11.367
OYAK YATIRIM	707	1	16944,540	5.607	YATIRIM-FINANS	2.384	3	16638,059	5.154	AK YATIR	35.736	5	16788,499	11.078
DiGER	912	1		0	DiGER	12.067	17		0	DiGER	234.048	32		0

Kümülatif İşlemler

Alan	Net Adet	%	Maliyet	Toplam	Satan	Net Adet	%	Maliyet	Toplam	Kurum	T.Adet	%	Maliyet	Net
YAPI KREDI YAT	128.016	67	15776,069	5.168.96	IS YATIRIM	77.666	40	13784,441	4.251.40	YAPI KRE	5.168.96	19	15580,330	128.016
TEB YATIRIM	44.312	23	14148,709	1.741.94	BANK-OF-AMERI	25.759	13	14523,576	3.244.68	IS YATIRI	4.251.40	15	15649,620	-77.666
HSBC YATIRIM	15.439	8	14690,690	265.813	AK YATIRIM	14.461	8	13545,191	1.345.02	BANK-OF-	3.244.68	12	15631,587	-25.759
HALK YATIRIM	2.225	1	9124,338	306.087	GARANTI BBVA	12.503	7	15237,117	758.005	TEB YATI	1.741.94	6	15758,677	44.312
INFO YATIRIM M	1.171	1	524,233	1.415.41	QNB YATIRIM M	9.874	5	14221,582	608.950	INFO YAT	1.415.41	5	15594,697	1.171
DiGER	1.409	1		0	DiGER	52.309	27		0	DiGER	11.793.9	43		0

Kaynak: Matrics / Tacirler Yatırım

Pay Alım Satım ve Son İki Haftalık Yeni İş İlişkileri

Alıcı	Satıcı	Şirket	Türü	# lot	İşlem Fiyatı (TL)	İşlem sonrası sermaye içindeki payı
AHGAZ		AHGAZ	Geri Alım	200,000	27.93	2.51%
GSDHO		GSDHO	Geri Alım	11,500,000	5.01	12.37%

YENİ İŞ İLİŞKİLERİ (Son İki Hafta)

Tarih	Şirket	İş Tanımı	Toplam Sözleşme Tutarı (mn TL)	2025 1Ç Ciro (mn TL)	2025 1Ç Ciro (%)	Son 12 Ay Ciro (mn TL)	Son 12 ay Ciro (%)	Açıklama Tarihinden Bugüne Getiri (%)
22/04/2026	KLYPV	Güneş enerjisi paneli satışı	505.6	1,812.6	27.89%	8,121.3	6.23%	0.00%
21/04/2026	HRKET	Taşıma ve vinç hizmeti	153.7	938.5	16.38%	5,948.0	2.58%	0.00%
	HATSN	GES kurulumu	31.3	720.5	4.35%	4,728.9	0.66%	0.00%
20/04/2026	YEOTK	Yeni sözleşme imzalanması	206.0	1,948.2	10.58%	16,733.2	1.23%	0.57%
16/04/2026	KLYPV	Enerji panelleri satışı	247.9	1,812.6	13.68%	8,121.3	3.05%	-0.16%
	ONCSM	Kemoterapi hizmet alımı sözleşmesi	141.1	191.2	73.79%	709.1	19.89%	2.32%
	KAYSE	Şeker satışı	5.1	994.0	0.51%	25,834.2	0.02%	-2.77%
	ARDYZ	Bilişim altyapısı ürünleri siparişi	16.4	734.6	2.24%	4,224.6	0.39%	2.05%
	ALTNY	Kritik üretim teknolojilerinin tedarik anlaşması	63.3	726.4	8.72%	3,139.9	2.02%	2.57%

FX Teknik Analiz

USD/TRY

Bu sabah saatlerinde 45,03 üzerinde işlem görmekte olan USDTRY'de, yukarı yönlü eğilim sürüyor. Teknik indikatörlerin ürettiği sinyaller ve temel makro dinamikler, yukarı yönlü kademeli yükseliş trendinin devamına işaret ediyor. Günlük grafikte izlenen teknik yapı, kanal alt bandına denk gelen 44,85 seviyesinin altında kalıcılık sağlanmasının mevcut konjonktürde düşük olasılık taşıdığına işaret ediyor. Kurda 43,03 – 45,05 bölgesi direnç, 44,9660, 44,8830 ve 44,8126 seviyeleri destek konumunda yer alıyor.

EUR/TRY

52,50 seviyesinden bulunduğu destekle yukarı yönlü hareketini hızlandıran parite, bu bölgeden gelen alımların katkısıyla kısa vadeli pozitif eğilimini sürüyor. Teknik göstergeler, 52,50 seviyesinin altına sarkmaların kalıcılık kazanmasının mevcut görünümde sınırlı bir olasılık olduğuna işaret ederken, kısa vadede 52,50 – 53,50 aralığında dalgalı ancak yukarı yönlü eğilimin baskın olduğu bir fiyatlamaya öne çıkmakta. Yukarıda 52,97 ve 53,13 seviyeleri direnç olarak öne çıkarken, aşağıda 52,50, 52,35 ve 52,20 seviyeleri destek olarak takip edilebilir.

XAU/USD

Hareketli ortalamaların aşağı yönlü kırılmasıyla birlikte altında zayıf görünümün korunduğunu ve aşağı yönlü eğilimin devam ettiğini görüyoruz. 4.753\$ seviyesinden geçen 100 günlük ortalama kısa vadede kritik bir direnç konumunda. Bu ortalama üzerinde kalıcı bir tutunma sağlanması halinde 4.788\$ ve 4.850\$ seviyeleri gündeme gelebilir. Aşağı yönlü hareketlerde ise 4.681\$, 4.645\$ ve 4.600\$ seviyeleri destek olarak öne çıkıyor. ABD – İran gerilimine ilişkin haber akışının net bir yön sunmaması, değerli metallerde risk priminin sınırlı kalmasına neden oluyor. Bu çerçevede teknik göstergeler kısa vadede 4.600\$ – 4.865\$ bandında dalgalı bir seyir olasılığına işaret ediyor.

XAG/USD

75,00\$ seviyesine denk gelen yükselen kanalın alt bandını aşağı yönlü kıran gümüş, sabah saatlerinde 73,58\$ civarında işlem görüyor. Teknik görünüm, 75\$ seviyesinin altında kalıcılık sağlanması halinde aşağı yönlü eğilimin derinleşebileceğine işaret ediyor. Bu çerçevede, geri çekilmenin devamında 73,34\$ ve 71,42\$ seviyeleri destek olarak öne çıkıyor. Olası tepki alımlarında ise 74,82\$, 76,00\$ ve 78,15\$ seviyeleri direnç konumunda izlenebilir.



BİST-100 endeksine dahil hisse senetleri için tahmini işlem aralıkları

	Son Fiyat	Destek 3	Destek 2	Destek 1	Pivot	Direnç 1	Direnç 2	Direnç 3
AEFES	19.24	18.57	18.80	19.02	19.25	19.47	19.70	19.92
AGHOL	30.90	29.75	30.33	30.61	31.19	31.47	32.05	32.33
AKBNK	77.70	74.67	75.93	76.82	78.08	78.97	80.23	81.12
AKSA	10.91	10.33	10.50	10.71	10.88	11.09	11.26	11.47
AKSEN	84.05	78.60	80.05	82.05	83.50	85.50	86.95	88.95
ALARK	95.10	91.97	92.83	93.97	94.83	95.97	96.83	97.97
ALTNY	15.97	15.52	15.72	15.85	16.05	16.18	16.38	16.51
ANSGR	28.68	27.61	28.01	28.35	28.75	29.09	29.49	29.83
ARCLK	116.50	113.40	114.70	115.60	116.90	117.80	119.10	120.00
ASELS	415.00	373.33	382.17	398.58	407.42	423.83	432.67	449.08
ASTOR	243.60	210.60	217.20	230.40	237.00	250.20	256.80	270.00
BALSU	14.99	14.55	14.75	14.87	15.07	15.19	15.39	15.51
BIMAS	752.50	735.50	743.50	748.00	756.00	760.50	768.50	773.00
BRSAN	601.50	537.33	550.17	575.83	588.67	614.33	627.17	652.83
BRYAT	2210.00	2,017.33	2,082.67	2,146.33	2,211.67	2,275.33	2,340.67	2,404.33
BSOKE	36.86	35.51	35.91	36.39	36.79	37.27	37.67	38.15
BTCIM	6.33	6.07	6.15	6.24	6.32	6.41	6.49	6.58
CANTE	1.77	1.62	1.67	1.72	1.77	1.82	1.87	1.92
CCOLA	74.70	71.37	73.03	73.87	75.53	76.37	78.03	78.87
CIMSA	56.15	54.08	54.92	55.53	56.37	56.98	57.82	58.43
CVKMD	32.60	30.65	31.39	31.99	32.73	33.33	34.07	34.67
CWENE	35.52	33.51	34.29	34.91	35.69	36.31	37.09	37.71
DAPGM	11.44	9.76	10.09	10.77	11.10	11.78	12.11	12.79
DOAS	183.20	180.80	182.00	182.60	183.80	184.40	185.60	186.20
DOHOL	22.84	20.48	21.00	21.92	22.44	23.36	23.88	24.80
DSTKF	2810.00	2,200.83	2,356.67	2,583.33	2,739.17	2,965.83	3,121.67	3,348.33
ECILC	88.65	85.08	86.72	87.68	89.32	90.28	91.92	92.88
EFOR	10.85	8.01	9.33	10.09	11.41	12.17	13.49	14.25
EKGYO	21.00	20.21	20.57	20.79	21.15	21.37	21.73	21.95
ENERY	9.00	8.43	8.71	8.86	9.14	9.29	9.57	9.72
ENJSA	124.00	116.97	118.73	121.37	123.13	125.77	127.53	130.17
ENKAI	106.30	103.43	104.77	105.53	106.87	107.63	108.97	109.73
EREGL	33.60	32.08	32.60	33.10	33.62	34.12	34.64	35.14
EUPWR	44.62	38.62	39.82	42.22	43.42	45.82	47.02	49.42
EUREN	5.97	5.34	5.56	5.76	5.98	6.18	6.40	6.60
FENER	2.79	2.50	2.60	2.70	2.80	2.90	3.00	3.10
FROTO	102.60	98.33	100.27	101.43	103.37	104.53	106.47	107.63
GARAN	136.70	132.27	134.23	135.47	137.43	138.67	140.63	141.87
GENIL	10.07	9.66	9.82	9.95	10.11	10.24	10.40	10.53
GESAN	49.34	43.39	44.91	47.12	48.64	50.85	52.37	54.58
GLRMK	192.00	177.50	183.00	187.50	193.00	197.50	203.00	207.50
GRSEL	307.50	292.67	296.83	302.17	306.33	311.67	315.83	321.17
GRTHO	247.20	234.13	240.07	243.63	249.57	253.13	259.07	262.63
GSRAY	1.17	1.10	1.14	1.15	1.19	1.20	1.24	1.25
GUBRF	544.50	515.83	525.17	534.83	544.17	553.83	563.17	572.83
HALKB	39.86	37.83	38.75	39.31	40.23	40.79	41.71	42.27
HEKTS	3.42	3.13	3.21	3.32	3.40	3.51	3.59	3.70
ISCTR	14.31	13.83	14.05	14.18	14.40	14.53	14.75	14.88
ISMEN	42.92	41.15	42.03	42.47	43.35	43.79	44.67	45.11
IZENR	10.41	10.07	10.16	10.29	10.38	10.51	10.60	10.73

BİST-100 endeksine dahil hisse senetleri için tahmini işlem aralıkları

	Son Fiyat	Destek 3	Destek 2	Destek 1	Pivot	Direnç 1	Direnç 2	Direnç 3
KCHOL	205.00	197.57	200.73	202.87	206.03	208.17	211.33	213.47
KLRHO	107.10	99.03	101.77	104.43	107.17	109.83	112.57	115.23
KONTR	10.64	7.45	8.47	9.55	10.57	11.65	12.67	13.75
KRDMD	36.90	35.23	35.93	36.41	37.11	37.59	38.29	38.77
KTLEV	105.50	99.24	100.97	103.24	104.97	107.24	108.97	111.23
KUYAS	91.20	86.67	88.93	90.07	92.33	93.47	95.73	96.87
MAGEN	41.30	38.48	39.18	40.24	40.94	42.00	42.70	43.76
MAVI	43.34	41.83	42.55	42.95	43.67	44.07	44.79	45.19
MGROS	634.00	620.50	626.00	630.00	635.50	639.50	645.00	649.00
MIATK	39.52	38.53	39.01	39.27	39.75	40.01	40.49	40.75
MPARK	448.50	435.58	438.17	443.33	445.92	451.08	453.67	458.83
OBAMS	7.98	7.79	7.88	7.93	8.02	8.07	8.16	8.21
ODAS	6.99	6.71	6.84	6.91	7.04	7.11	7.24	7.31
OTKAR	383.00	376.58	378.67	380.83	382.92	385.08	387.17	389.33
OYAKC	24.56	23.96	24.12	24.34	24.50	24.72	24.88	25.10
PAHOL	1.61	1.57	1.58	1.60	1.61	1.63	1.64	1.66
PASEU	140.40	121.53	126.27	133.33	138.07	145.13	149.87	156.93
PATEK	21.12	19.97	20.39	20.75	21.17	21.53	21.95	22.31
PETKM	23.74	22.51	22.79	23.27	23.55	24.03	24.31	24.79
PGSUS	186.00	180.27	182.93	184.47	187.13	188.67	191.33	192.87
PSGYO	3.15	2.85	2.92	3.03	3.10	3.21	3.28	3.39
QUAGR	4.17	3.61	3.76	3.96	4.11	4.31	4.46	4.66
RALYH	338.50	320.42	325.83	332.17	337.58	343.92	349.33	355.67
REEDR	7.92	7.67	7.79	7.85	7.97	8.03	8.15	8.21
SAHOL	98.15	94.67	96.18	97.17	98.68	99.67	101.18	102.17
SARKY	26.52	25.21	25.87	26.19	26.85	27.17	27.83	28.15
SASA	3.33	2.97	3.08	3.20	3.31	3.43	3.54	3.66
SISE	47.20	45.01	46.09	46.65	47.73	48.29	49.37	49.93
SKBNK	12.53	12.23	12.36	12.44	12.57	12.65	12.78	12.86
SOKM	49.36	48.14	48.68	49.02	49.56	49.90	50.44	50.78
TABGD	268.00	257.08	260.17	264.08	267.17	271.08	274.17	278.08
TAVHL	302.00	285.00	291.50	296.75	303.25	308.50	315.00	320.25
TCELL	116.60	111.47	112.73	114.67	115.93	117.87	119.13	121.07
THYAO	320.50	311.75	316.00	318.25	322.50	324.75	329.00	331.25
TKFEN	141.30	130.97	133.63	137.47	140.13	143.97	146.63	150.47
TOASO	297.00	286.50	290.00	293.50	297.00	300.50	304.00	307.50
TRALT	45.70	43.89	44.79	45.25	46.15	46.61	47.51	47.97
TRENJ	93.70	88.47	90.73	92.22	94.48	95.97	98.23	99.72
TRMET	131.00	128.33	129.67	130.33	131.67	132.33	133.67	134.33
TSKB	12.28	12.06	12.13	12.20	12.27	12.34	12.41	12.48
TTKOM	64.30	62.10	63.00	63.65	64.55	65.20	66.10	66.75
TUKAS	2.55	2.46	2.50	2.52	2.56	2.58	2.62	2.64
TUPRS	274.00	265.75	268.00	271.00	273.25	276.25	278.50	281.50
TUREX	8.64	8.13	8.39	8.51	8.77	8.89	9.15	9.27
TURSG	13.75	13.18	13.46	13.60	13.88	14.02	14.30	14.44
ULKER	124.00	120.93	121.67	122.83	123.57	124.73	125.47	126.63
VAKBN	32.92	31.19	31.95	32.43	33.19	33.67	34.43	34.91
VESTL	28.84	27.75	28.21	28.53	28.99	29.31	29.77	30.09
YKBNK	37.60	36.55	36.97	37.29	37.71	38.03	38.45	38.77
ZOREN	3.11	2.98	3.02	3.07	3.11	3.16	3.20	3.25

Dip Zirve Analizi (BİST-50 endeksine dahil hisse senetleri için)

Hisse Senedi	Son Fiyat (TL)	52 hafta		Yılbaşından beri		Dipten uzaklık		Zirveye yakınlık		Dipten uzaklık sıralaması		Zirveye yakınlık sıralaması	
		En düşük	En Yüksek	En düşük	En Yüksek	52 hafta	YBB	52 hafta	YBB	52 hafta	YBB	52 hafta	YBB
AEFES	19.24	13.25	23.28	13.25	23.28	%45	%45	%21	%21	19.00	17.00	19.00	21.00
AKBNK	77.70	46.39	90.60	46.39	90.60	%67	%67	%17	%17	31.00	30.00	25.00	26.00
ALARK	95.10	75.15	117.00	73.11	117.00	%27	%30	%23	%23	5.00	6.00	16.00	17.00
ARCLK	116.50	99.65	147.50	99.65	152.40	%17	%17	%27	%31	2.00	2.00	13.00	10.00
ASELS	415.00	126.74	429.00	72.11	429.00	%227	%476	%3	%3	49.00	49.00	43.00	43.00
ASTOR	243.60	80.60	243.60	80.60	243.60	%202	%202	%0	%0	48.00	46.00	50.00	50.00
BIMAS	752.50	444.11	770.50	394.02	770.50	%69	%91	%2	%2	33.00	36.00	46.00	46.00
BRSAN	601.50	297.50	789.00	297.50	789.00	%102	%102	%31	%31	41.00	39.00	9.00	9.00
BTCIM	6.33	3.36	7.09	3.36	7.09	%88	%88	%12	%12	39.00	35.00	30.00	30.00
CANTE	1.77	1.21	2.41	1.10	2.41	%46	%61	%36	%36	20.00	27.00	6.00	6.00
CCOLA	74.70	45.14	82.35	45.14	82.35	%65	%65	%10	%10	30.00	29.00	32.00	32.00
CIMSA	56.15	40.55	58.45	40.55	58.45	%38	%38	%4	%4	11.00	10.00	40.00	40.00
DOAS	183.20	151.95	228.85	137.56	228.85	%21	%33	%25	%25	3.00	8.00	14.00	15.00
DSTKF	2,810.00	192.10	2895.00	51.65	2895.00	%1363	%5340	%3	%3	50.00	50.00	44.00	44.00
EKGYO	21.00	11.19	27.12	10.69	27.12	%88	%96	%29	%29	38.00	37.00	11.00	12.00
ENKAI	106.30	55.64	108.60	42.86	108.60	%91	%148	%2	%2	40.00	43.00	47.00	47.00
EREGL	33.60	21.77	34.48	19.91	34.48	%54	%69	%3	%3	26.00	31.00	45.00	45.00
FROTO	102.60	71.54	130.91	71.54	130.91	%43	%43	%28	%28	16.00	14.00	12.00	14.00
GARAN	136.70	94.91	163.11	94.91	163.11	%44	%44	%19	%19	17.00	16.00	21.00	22.00
GUBRF	544.50	212.20	566.50	212.20	566.50	%157	%157	%4	%4	46.00	45.00	41.00	41.00
HALKB	39.86	19.13	52.50	16.15	52.50	%108	%147	%32	%32	42.00	42.00	8.00	8.00
HEKTS	3.42	2.76	5.27	2.76	5.27	%24	%24	%54	%54	4.00	3.00	3.00	4.00
ISCTR	14.31	9.66	17.46	9.66	17.46	%48	%48	%22	%22	23.00	21.00	18.00	20.00
KCHOL	205.00	128.88	220.84	128.88	220.84	%59	%59	%8	%8	28.00	26.00	38.00	38.00
KONTR	10.64	7.61	20.61	7.61	20.75	%40	%40	%94	%95	13.00	12.00	1.00	1.00
KRDMD	36.90	21.16	39.24	21.16	39.24	%74	%74	%6	%6	34.00	33.00	39.00	39.00
KUYAS	91.20	35.38	94.85	19.62	94.85	%158	%365	%4	%4	47.00	47.00	42.00	42.00
MAVI	43.34	29.92	50.75	29.83	50.75	%45	%45	%17	%17	18.00	18.00	24.00	25.00
MGROS	634.00	412.49	698.50	412.49	698.50	%54	%54	%10	%10	25.00	23.00	33.00	33.00
MIATK	39.52	26.78	47.16	26.78	48.50	%48	%48	%19	%23	21.00	19.00	20.00	18.00
OYAKC	24.56	18.62	28.56	18.62	31.52	%32	%32	%16	%28	9.00	7.00	26.00	13.00
PASEU	140.40	57.60	175.00	28.20	175.00	%144	%398	%25	%25	44.00	48.00	15.00	16.00
PETKM	23.74	15.61	23.84	15.18	23.84	%52	%56	%0	%0	24.00	25.00	49.00	49.00
PGSUS	186.00	167.30	274.50	167.30	287.25	%11	%11	%48	%54	1.00	1.00	4.00	3.00
SAHOL	98.15	70.57	113.18	70.57	113.18	%39	%39	%15	%15	12.00	11.00	27.00	27.00
SASA	3.33	2.13	5.66	2.13	5.66	%56	%56	%70	%70	27.00	24.00	2.00	2.00
SISE	47.20	31.94	50.90	31.94	50.90	%48	%48	%8	%8	22.00	20.00	37.00	37.00
TAVHL	302.00	212.80	369.00	212.80	369.00	%42	%42	%22	%22	15.00	13.00	17.00	19.00
TCELL	116.60	83.02	129.60	81.29	129.60	%40	%43	%11	%11	14.00	15.00	31.00	31.00
THYAO	320.50	246.66	352.50	246.66	352.50	%30	%30	%10	%10	8.00	5.00	35.00	35.00
TOASO	297.00	162.78	326.97	140.42	326.97	%82	%112	%10	%10	35.00	40.00	34.00	34.00
TRALT	45.70	21.66	64.00	21.54	64.00	%111	%112	%40	%40	43.00	41.00	5.00	5.00
TRMET	131.00	69.85	174.20	65.15	174.20	%88	%101	%33	%33	37.00	38.00	7.00	7.00
TSKB	12.28	9.66	14.05	9.15	14.05	%27	%34	%14	%14	6.00	9.00	28.00	28.00
TTKOM	64.30	47.48	75.65	43.14	75.65	%35	%49	%18	%18	10.00	22.00	23.00	24.00
TUPRS	274.00	108.35	275.50	107.49	275.50	%153	%155	%1	%1	45.00	44.00	48.00	48.00
TURSG	13.75	7.35	14.99	7.35	14.99	%87	%87	%9	%9	36.00	34.00	36.00	36.00
ULKER	124.00	96.50	141.70	96.50	141.70	%28	%28	%14	%14	7.00	4.00	29.00	29.00
VAKBN	32.92	20.56	43.06	19.92	43.06	%60	%65	%31	%31	29.00	28.00	10.00	11.00
YKBNK	37.60	22.38	44.50	21.92	44.50	%68	%72	%18	%18	32.00	32.00	22.00	23.00

YBB: Yılbaşından bugüne

Künye

Tacirler Yatırım Araştırma ve İçerik Yönetimi

Serhan Yenigün

Müdür

serhan.yenigun@tacirler.com.tr

Ekin Çınar

Başekonomist

ekin.cinar@tacirler.com.tr

Oğuzhan Kaymak

Tüm hisse kapsamı ve içerik yönetimi

oguzhan.kaymak@tacirler.com.tr

Özgür Tosun

Holdingleler, enerji (rafineri ve petrokimya),
perakende (gıda, giyim, elektronik)

ozgur.tosun@tacirler.com.tr

Anıl Deniz Altiay

İletişim, sağlık ve ilaç, sigorta &
Küresel piyasalar

deniz.altiay@tacirler.com.tr

Berk Demirpolat

Dayanıklı tüketim, beyaz eşya, gıda

berk.demirpolat@tacirler.com.tr

Ömer Tarman

Veritabanı sorumlusu, çimento, GYO

omer.tarman@tacirler.com.tr

Yatırım Merkezlerimiz

Genel Müdürlük

Nispetiye Cad. B-3 Blok Kat: 9 Akmerkez Etiler - İSTANBUL
0 212 355 46 46

Adana	Cemal Paşa Mah. Gazipaşa Bul. Cemal Uğurlu Apt. Kat: 1 D: 4	(0 322) 457 77 55
Akatlar İrtibat Bürosu	Esentepe Mahallesi Büyükdere Caddesi Levent N199 İç Kapı N16 Şişli - İstanbul	(0 212) 355 46 46
Alsancak	Şehit Nevres Bulvarı Eczacıbaşı Apartmanı No: 7 Kat: 2 Daire: 5 Pasaport Alsancak - Konak	(0 232) 241 24 50
Ankara	Remzi Oğuz Arık Mah. Tunalı Hilmi Cad. Yaprak Apt. No: 94 Kat: 2 D: 9 Kavaklıdere Çankaya	(0 312) 435 18 36
Antalya	Şirinyalı Mah. İsmet Gökşen Cad. Özden Apt. No:82/6 Muratpaşa	(0 242) 248 45 20
Bakırköy	İstanbul Cad. Bakırköy İş Merkezi No: 6 Kat: 4 D: 14 Bakırköy	(0 212) 570 52 59
Bodrum	Konacık Mahallesi, Atatürk Bulvarı, Arbor-Abdullah Ünal Çabuk İş Merkezi No: 285/1-A6 Bodrum	(0 212) 355 46 46
Bursa	Konak Mah. Barış (120) Sokak , Ofis Artı Binası, Dış kapı No:3 Daire:33 Nilüfer-BURSA	(0 224) 225 64 10
Çankaya	Çankaya Mahallesi Cinnah Caddesi Cinnah Apartmanı No: 55 D: 7-8 Çankaya / ANKARA	(0 212) 355 46 46
Çukurambar	Kızılırmak Mah.Ufuk Üniversitesi Cad. Next Level Loft Ofis No: 4/65 Kat: 24 Söğütözü Çankaya	(0 312) 909 87 70
Denizli	Urhan İş Merkezi 2. Ticari Yol Daire 26 Kat: 6 Bayramyeri	(0 258) 265 87 85
Erenköy	Bağdat Cad. Çubukçu Apt. No: 333 Kat: 2 D: 4 Kadıköy	(0 216) 348 82 82
Gaziantep	İncilipinar Mah. Gazimuhtarpaşa Bul. Kepkepzade Park İş Merkezi B Blok No: 18 Kat: 1 D: 5	(0 342) 232 35 35
Girne	Ziya Rızki Cad. Şehit Necati Gürkaya Sok. Kat: 1 D: 1 Girne - KKTC	(0 392) 815 14 55-0533 889 15 51
İzmir	Kültür Mahallesi, Cumhuriyet Bulvarı No:137 Cumhuriyet Apt. K:5 D:12 Konak – İzmir	(0 232) 445 01 61
İzmit	Hürriyet Cad. Kaya İşhanı No: 39/5 İzmit	(0 262) 323 11 33
Karadeniz Ereğli	Bağlık Mahallesi Karanfil Sokak No:16/A Karadeniz Ereğli – Zonguldak	(0 372) 316 40 50
Karşıyaka	Yalı Mahallesi Ahmet Kemal Baysak Bulvarı No:42 D:11	(0 232) 241 19 24
Kartal	Üsküdar Cad. Cevat Kayacan Apt. No: 26 Kat: 4 D: 8 Kartal	(0 216) 306 22 71-306 22 06
Kayseri	Hunat Mah. Nuh Mehmet Baldöktü Sok. Gürcüoğlu Plaza No: 5 K: 3 D: 11 Melikgazi	(0 352) 221 08 68-222 82 51
Marmaris İrtibat Bürosu	Kemeraltı Mah. Orgeneral Mustafa Muğlalı Cad. Güven Apt. No: 22 D: 2 Marmaris	(0 252) 321 08 00
Merkez Şube	Akat Mahallesi Meydan Caddesi B Blok No: 16 D: 7 (Eski No D: 9) Beşiktaş	(0 212) 355 46 46
Mersin	İnönü Mah. 1401 Sok. No:32 Pozcu Evo Kat:2 No:10-11 Yenişehir Mersin	(0 324) 238 11 89
Trabzon İrtibat Bürosu	Kemerkaya Mahallesi Halkevi Cad. Mandıralı İş Merkezi No: 4 Daire: 4 Ortahisar	(0 462) 432 24 50

Uyarı Notu

Bu raporda yer alan yatırım bilgi, yorum ve tavsiyeleri, yorum ve tavsiyede bulunanların kişisel görüşlerine dayanmakta olup finansal bilgi ve genel yatırım tavsiyesi kapsamında hazırlanmıştır ve hiçbir şekilde yatırım danışmanlığı kapsamında değildir. Yatırım danışmanlığı hizmeti; yetkili kuruluşlar tarafından kişilerin risk ve getiri tercihleri dikkate alınarak kişiye özel sunulmaktadır. Burada yer alan yorum ve tavsiyeler ise genel niteliktedir. Bu tavsiyeler, mali durumunuz ile risk ve getiri tercihlerinize uygun olmayabilir. Bu nedenle, sadece burada yer alan bilgilere dayanarak yatırım kararı verilmesi beklentilerinize uygun sonuçlar doğurmayabilir.

Yatırım Danışmanlığı hizmeti talep edilmesi halinde; yatırımcının Tacirler Yatırım Menkul Değerler A.Ş. ile Yatırım Danışmanlığı sözleşmesi imzalamış olması, Yerindelik Testi'ni tamamlamış ve risk grubunun belirlemiş olması zorunludur.

Bu raporda yer alan her türlü bilgi, yorum ve tavsiye uygunluk testi ile tespit edilecek risk grubunuz ve getiri beklentiniz ile uyumlu olmayabilir. Dolayısıyla, uygunluk testi neticesinde risk grubunuz tespit edilmeden sadece burada yer alan bilgilere dayanılarak yatırım kararı verilmesi amaç, bilgi ve tecrübenize uygun sonuçlar doğurmayabilir.

Bu rapor herhangi bir sürede belirli bir getirinin sağlanacağına dair bir taahhüt içermemekte olup, zaman içerisinde piyasa koşullarında meydana gelen değişiklikler nedeniyle yorum ve tavsiyelerde değişiklikler söz konusu olabilir. Bu raporda bahsedilen yatırım araçlarının fiyatları ve değerleri yatırımcıların menfaatlerine aykırı olarak hareket edebilir ve netice itibarıyla yatırımcılar anaparalarını kaybetme riski ile karşı karşıya kalabilirler. Bu raporda yer alan geçmiş performans verileri gelecekte elde edilecek sonuçların bir garantisi olarak kabul edilemez.

Bu raporda yer alan tüm bilgiler ve görüşler yatırımcıları bilgilendirmek amacıyla, Tacirler Yatırım Menkul Değerler A.Ş. tarafından güncel ve güvenilir kaynaklardan temin edilmiş olmakla beraber, Tacirler Yatırım Menkul Değerler A.Ş. söz konusu bilgilerin doğru ve tam olduğunu taahhüt etmemektedir. Raporlardaki yorumlardan, bilgilerin tam veya doğru olmaması ve/veya güncellenme nedeniyle doğabilecek maddi ve manevi zararlardan Tacirler Yatırım Menkul Değerler A.Ş. ve çalışanları sorumlu tutulamaz.

Bu rapor, sadece gönderildiği kişilerin kullanımı içindir. Bu raporun tümü veya bir kısmı Tacirler Yatırım Menkul Değerler A.Ş.'nin yazılı izni olmadan çoğaltılamaz, yayınlanamaz veya üçüncü kişilere gösterilemez, ticari amaçla kullanılamaz. Aksi halde, Tacirler Yatırım Menkul Değerler A.Ş. uğramış olduğu bütün zarar ve ziyanı talep etme hakkını saklı tutar.