

Güne Başlarken

Günaydın. ABD - İran gerginliği ve uzlaşmazlık hali devam ediyor. Müzakerelerin bir türlü başlayamaması, ABD'nin devam eden deniz ambargosu ve İran menşeli ticari gemilere müdahaleler tansiyonu yüksek tutuyor. Petrol fiyatları yeniden 100 dolar civarına tırmanırken ABD ve Avrupa vadeli ile Asya borsaları da genel olarak negatif bölgede. *Borsa İstanbul'un kapalı kaldığı dün zayıf seyreden küresel risk iştahı bu sabah da aynı şekilde devam ediyor. Bu nedenle, Çarşamba günü %0,3 azalışla 14.335 puana gerileyen endekste bugün de 14.150'den geçen 10 günlük üssel hareketli ortalamaya bir geri çekilme görebiliriz. 14.000 ve 13.850 ise sonraki destekler olarak izlenebilir, dirençler ise 14.450 ve 14.600.* Çarşamba günü endekse en fazla pozitif katkı sağlayan ilk beş şirket **TUPRS, DSTKF, BIMAS, KTLEV, KUYAS**; endekse negatif etki edenler ise **AKBNK, EREGL, ASTOR, THYAO, SAHOL** oldu. Son bir haftada düzenli para girişi ile dikkat çeken şirketler ise **ULKER, GEREL, EUREN ve CWENE**. Günün ajandasında içeride TCMB rezervleri ve haftalık yabancı işlemleri takip edilecek. Net ve Brüt rezervlerde 4 milyar dolara yakın artışlar hesaplıyoruz. ABD'de ise Michigan güven endeksleri izlenecek. Ek olarak, ABD - İran eksenli gelişmeler takip edilecektir. Türkiye 5 yıl vadeli CDS primleri güne 238 baz puandan başlıyor.

PİYASALAR			
Yurtiçi	Kapanış	1 gün (%)	1 hafta (%)
BIST 100	14,335.49	-0.28	0.58
BIST 30	16,458.09	-0.08	0.56
BIST 50	12,894.10	-0.20	0.60
BIST Tüm	18,018.13	-0.33	0.80
BIST Banka	17,827.00	-1.38	0.57
BIST Ulaştırma	39,528.04	-0.78	1.23
BIST Sınai	17,717.46	-0.30	0.83

Yurtdışı Endeksler	Son	1 gün (%)	1 hafta (%)
Nasdaq	24,438.50	-0.9%	-0.1%
Dax	24,155.45	-0.2%	-2.2%
Cac 40	8,227.32	0.9%	-2.4%
FTSE 100	10,457.01	-0.2%	0.3%

Hazine Tahvilleri	Son	Günlük D. (%)	YBB D. (%)
TR 10 Yıllık Tahvil	27.06	-0.61	8.57
GER 10 Yıllık Tahvil	2.98	-0.27	4.09
ABD 10 Yıllık Tahvil	4.33	0.46	3.72
ITA 10 Yıllık Tahvil	3.71	-0.05	4.59
FR 10 Yıllık Tahvil	3.60	-0.17	1.26
UK 10 Yıllık Tahvil	4.69	0.11	0.00

Döviz	Son	Günlük D. (%)	YBB D. (%)
USDTRY	45.03	0.09	4.82
EURTRY	52.63	0.18	4.11
GBPTRY	60.67	0.09	4.81
BRENT (\$)	99.33	-1.81	63.15
XAUUSD (\$)	4680.92	-0.29	8.52
XAGUSD (\$)	74.97	-0.57	5.47
COPPER (\$)	6.01	-0.21	6.50
XPTUSD (\$)	1994.31	-0.68	-2.93

Ekonomik Takvim

- 17:00 | ABD | Michigan 5 Yıllık Enflasyon Beklentisi |

GÜNLÜK TEKNİK ANALİZ BAZLI HİSSE ÖNERİLERİ			
Hisse	ALIM Aralığı	SATIM Aralığı (TP)	Zarar KES (SL)
TUPRS	261.00 - 264.50	268.50 - 273.50	259.00
BIMAS	755.50 - 766.50	778.00 - 793.50	750.50
ENKAI	105.70 - 107.30	108.90 - 111.00	105.00
TOASO	290.00 - 294.50	299.00 - 304.75	288.25

HAFTALIK TEKNİK ANALİZ BAZLI HİSSE ÖNERİLERİ			
Hisse	ALIM Aralığı	SATIM Aralığı (TP)	Zarar KES (SL)
EREGL	31.56 - 32.10	33.12 - 34.26	30.92
TCELL	118.60 - 120.70	124.50 - 128.80	116.30
ENKAI	106.30 - 108.20	111.60 - 115.50	104.20
CCOLA	77.95 - 79.30	81.80 - 84.60	76.35

Global Piyasalarda Öne Çıkanlar

Petrol cephesinde Hürmüz'ün fiilen kapalı kalması ve İran'ın gemi alkoyma hamleleri jeopolitik risk primini yeniden büyütürken, bu tablo risk iştahını zayıflatıp hisse senetlerinde temkinli fiyatlamayı beraberinde getiriyor. Trump yönetiminin devam eden abluka, mayınların temizlenmesi ve askeri müdahale konularındaki sertleşen tonu, bir yandan enerji akışını güvence altına alma hedefi taşısa da, diğer yandan arabulucular üzerinden yürüyen müzakere zemininin daha da zorlaşabileceği endişesini artırıyor. ABD'nin, Hint Okyanusu açıklarında İran petrolü taşıdığı belirtilen M/T Majestic X tankerine el koyduğunu duyurması, mesajıyla birlikte deniz denetiminin sıkılaşacağını gösteriyor. İran tarafında ise Devrim Muhafızları'nın boğaz çevresinde ticari gemilere yönelik müdahaleleri sertleştirdiği ve bazı gemilerin alıkonulduğu haberleri, boğazda fiili kapanma algısını güçlendiriyor. Trump, enerji piyasalarındaki baskıyı açık biçimde kabul ederek Amerikalıların bir süre daha yüksek benzin fiyatları ödemeye hazır olması gerektiğini söyledi. Aynı çerçevede, Hürmüz'de kontrolün ABD'de olduğu vurgusunu öne çıkarıp İran'ın olası hazırlıklarının kısa sürede etkisiz hale getirilebileceğini iddia ederken, diplomatik anlaşma sağlanana kadar ablukada geri adım yok mesajını da yineledi. Trump, İsrail-Lübnan ateşkesinin 3 hafta uzatılacağını duyurdu ve Lübnan'ın Hizbullah'tan korunmasına destek vurgusu yaptı. Bu adım bölgesel tansiyonu kısmen sınırlasa da, petrol fiyatlaması açısından ana eksen Hürmüz'deki fiili kapanma ve deniz güvenliği olduğu için rahatlatıcı etkisi sınırlı kalıyor. Bugün yurt dışı ajandada, TSİ 09:00'da İngiltere mart ayı aylık perakende satışlar ve çekirdek perakende satışlar verileri, TSİ 11:00'de Almanya nisan ayı IFO iş dünyası güven endeksi açıklanacak. ABD'de TSİ 17:00'de nisan ayı nihai Michigan tüketici güven endeksi takip edilecek.

Küresel Borsalar:

ABD borsaları haftanın dördüncü işlem gününde negatif kapanırken, Dow Jones endeksi günü, %0,36 azalarak 49.310,32 puanda tamamladı. S&P 500 endeksi %0,41 negatif seyrederek 7.108,40 puanda ve Nasdaq endeksi %0,89 azalışla 24.438,50 puanda tamamladı. ABD vadeliileri bu sabah itibariyle karışık bir görünümde.

Avrupa borsaları ise haftanın dördüncü işlem gününde karışık bir seyirle kapattı. Kapanışta gösterge endeks Stoxx Europe 600, %0,05 yükselişle 614,20 puan oldu. İtalya'da FTSE MIB 30 endeksi %0,26 kazançla 47.907,41, Fransa'da CAC 40 endeksi %0,87 yükselerek 8.227,32 ve İngiltere'de FTSE 100 endeksi %0,19 kayıpla 10.457,01 puandan kapandı. Almanya'da DAX 40 endeksi %0,36 değer kaybederek 24.155,45 puana indi. Bu sabah Avrupa vadeliileri negatif seyrediyor.

Bu sabah Asya borsaları karışık seyrediyor. Japonya Nikkei %0,85 kazançla, Hong Kong Hang Seng %0,09 negatif seyrediyor ve Çin CSI 300 endeksi %0,87 düşüşle işlem görüyor.

Tahvil Piyasaları:

ABD 10 yıllık tahvil faizi haftanın son işlem gününe girerken 2,2 baz puan yükselişle %4,3274, 5 yıllık tahvil faizi ise 3,1 baz puan artarak ile %3,9607 seviyesinden kapattı. 2 yıllık tahvilin getirisi ise 3,5 baz puan artarak %3,8400 oldu.

Avrupa cephesinde ise Almanya 10 yıllık tahvil faizi günü 0,1 baz puan yükselişle %3,009 seviyesinden tamamlarken, İtalya 10 yıllık tahvil faizi ise 1,3 baz puan artarak %3,796 seviyesinden kapanış gerçekleştirdi. Fransa'da ise 10 yıllık tahvilin getirisi 0,7 baz puan artışla %3,663 seviyesinden kapandı.

Para Piyasaları:

Dolar endeksi haftanın son işlem gününe %0,02 düşüşle 98,91 seviyesinde başlarken, EURUSD paritesi de %0,03 kayıpla 1,1679 seviyesinde işlem görüyor.

GBPUSD paritesi %0,26 azalarak 1,3467 seviyesinden kapanırken, USDJPY ise 159,71 seviyesinden bir kapanış gerçekleştirdi.

Emtia Piyasaları:

Altın, haftanın dördüncü işlem gününü %0,97 düşüşle 4.694,14\$ seviyesinden tamamlarken güne %0,40 azalarak 4.675,35\$ seviyesinde başlıyor. Gümüş ise dünkü %2,92 düşüşün ardından ardından bugün %0,69 azalarak 74,91\$ seviyesinde işlem görüyor. Altın/gümüş rasyosu ise 62,41 seviyesinde bulunuyor.

Brent petrol haftanın dördüncü işlem gününü %3,10 artarak varil başına 105,07\$ seviyesinde kapatırken, ham petrol de %3,11 yükselerek varil başına 95,85\$ seviyesinden kapattı.

Ekonomi ve Politika Haberleri

TCMB brüt rezervinin geçtiğimiz hafta 3,5 milyar dolar arttığını hesaplıyoruz

Bugün saat 14:30'da 10 – 17 Nisan haftasına ilişkin menkul kıymet ve para & banka istatistikleri ile TCMB rezerv verileri açıklanacak. Her hafta perşembe günü açıklanan veriler, 23 Nisan Ulusal Egemenlik ve Çocuk Bayramı tatili nedeniyle bu hafta cuma günü açıklanacak. Analitik bilanço üzerinden yaptığımız hesaplamalar çerçevesinde, 10 – 17 Nisan haftasında TCMB brüt döviz rezervinin 3,5 milyar dolar artışla 174,4 milyar dolara, net döviz rezervinin ise 4 milyar dolara yakın artışla 59,5 milyar dolara ulaştığını tahmin ediyoruz. TCMB'nin bu dönemde 9 milyar dolara yakın döviz alımı yaptığını, swap hariç net rezervin ise 32,1 milyar dolardan 39,5 milyar dolara yükseldiğini hesaplamaktayız. Bugün açıklanacak olan resmi verilerin, hesaplamamıza paralel bir rezerv artışına işaret etmesini bekliyoruz. Bir önceki haftaya ilişkin verileri hatırlayacak olursak: Yabancı yatırımcılar 3 – 10 Nisan haftasında hisse senedi piyasasında 430,3 milyon dolar, tahvil piyasasında ise repo işlemleri hariç 712,7milyon dolarlık net alım yaptı. Böylelikle tahvil piyasasında yabancı üst üste yedi haftalık satışın ardından ilk yabancı girişi görülürken, bu dönemde yabancıların toplam tahvil stoku içindeki payı ise %5,8 seviyesinde sabit kaldı. Bu dönemde yurt içi yerleşiklerin altın hariç parite etkisinden arındırılmış DTH'ları 1,2 milyar dolar, altın dahil toplam DTH hesapları ise fiyat etkisinden arındırılmış olarak 987 milyar dolar düşüş kaydetti. 3 – 10 Nisan haftasında TCMB brüt döviz rezervi 9,3 milyar dolar artarak 171,1 milyar dolara, net döviz rezervi 9,9 milyar dolar yükselişle 55,5 milyar dolara ve swap hariç net rezerv 13,7 milyar dolar artarak 32,1 milyar dolara çıktı.

Politika faizi %37'de sabit kaldı

Para Politikası Kurulu (PPK) politika faizini %37 seviyesinde, faiz koridorunu ise %35,5 – %40 bandında sabit bıraktı. Kurum beklentimiz, politika faizinin piyasa faizine paralel olarak %40'a yükseltilmesi yönündeydi. Karar metninde jeopolitik belirsizlikler çerçevesinde enerji fiyatlarındaki yüksek seyir ve oynaklığa dikkat çekilirken, bu gelişmelerin enflasyon görünümü üzerindeki etkilerinin yakından izlendiği vurgulandı. Metinde, enflasyonun ana eğiliminin mart ayında gerilediği, ancak öncü verilerin nisan ayında sınırlı bir yukarı yönlü harekete işaret ettiği belirtildi. Karar metninde ayrıca, göstergelerin iktisadi faaliyette yavaşlamaya işaret ettiğine yer verilirken, yakın dönemdeki gelişmelerin enflasyon üzerindeki olası ikincil etkilerinin önemini koruduğu ifade edildi. Çarşamba günü karar politika faizinde bir değişiklik içermemekle birlikte, piyasa faizlerinde ilave bir yukarı hareketin önünü sınırlayan bir çerçeve sunuyor. Enflasyon tarafında yukarı yönlü risklerin altı çizilmeye devam ederken, politika sadeleşmesi yerine mevcut politika çerçevesinin korunması, TCMB'nin daha dengeli bir yapı izlemeyi tercih ettiğine işaret ediyor. Bu tercihte; jeopolitik risk algısında son dönemde gözlenen görece iyileşmenin, rezervlerdeki düşüşün bir kısmının geri alınmasının ve arz şokunun iktisadi faaliyet üzerinde yaratabileceği zayıflamanın etkili olduğu görüşündeyiz. Bu çerçevede, mevcut durumda %40 seviyesinde oluşan AOFM'nin yakın dönemde bu seviyede kalmasını bekliyoruz. Belirsizlik ortamının hafiflemesi halinde, kademeli olarak haftalık repo ihalelerine dönüşmesiyle ilerleyen dönemde piyasa faizlerinin politika faizine (%37) doğru yakınsayacağını öngörüyoruz. Bu tür bir normalleşmenin, yaz aylarında faiz indirimlerine kademeli olarak alan açacak bir zemin oluşturabileceğini değerlendiriyoruz. Kurum olarak yıl sonu politika faizi tahminimiz %35 seviyesinde bulunuyor. Nisan PPK kararının kararın ardından gözler, 14 Mayıs'ta gerçekleşecek olan TCMB 2026 – 2. Çeyrek Enflasyon Raporu sunumuna çevrilecek. ABD – İran savaşı sonrasında yükselen enerji fiyatları çerçevesinde, TCMB'nin 14 Mayıs'ta hem tahmin aralığında hem de "olağanüstü bir değişiklik olmadıkça" korunacağını belirttiği ara hedefte yukarı yönlü revizyona gitmesini bekliyoruz. [Ayrıntılı rapor için tıklayınız.](#)

Tüketici Güven Endeksi nisanda 85,5'e yükseldi

Tüketici güven endeksi nisan ayında 85 seviyesinden 85,5'e sınırlı bir artış kaydetti. Tüketici güven endeksi 0 – 200 aralığında değer alırken; endeksin 100'den büyük olması tüketici güveninde iyimser durumu, 100'den küçük olması ise kötümser durumu yansıtıyor. Nisan verisinin alt kalemlerine baktığımızda; mevcut dönemde hanenin maddi durumuna ilişkin endeks 72,8'den 71,8'e inerken, gelecek 12 aylık dönemde hanenin maddi durum beklentisine ilişkin alt endeks 85,6'dan 87,5'e çıktı. Gelecek 12 aylık dönemde genel ekonomik durum beklentisi endeksi 79,1'den 78,3'e inerken, iç talep görünümüne yönelik önemli bir kalem olan gelecek 12 aylık dönemde dayanıklı tüketim mallarına harcama yapma düşüncesi endeksi ise 102,7'den 104,4'e tırmandı. Bu görünüm, tüketici güveninde genel bir iyileşmeden ziyade, beklentilerde kısmi toparlanmaya karşın mevcut durum algısındaki zayıflığın sürdüğüne işaret ediyor. Son dönemde jeopolitik risklerdeki görece yatışmaya rağmen, tüketici güveninde kalıcı bir toparlanmanın henüz tesis edilmediğini takip ediyoruz.

Şirket ve Sektör Haberleri

CWENE: Şirket, 1Ç26 finansal sonuçlarını 738 milyon TL net kar ile açıkladı. Açıklanan net kar rakamı yıllık bazda %99, çeyreksel olarak %14 artış kaydetti.

ULUFA: Şirket, 1Ç26 finansal sonuçlarını 112 milyon TL net kar ile açıkladı. Açıklanan net kar rakamı yıllık bazda paralel kalırken, bir önceki çeyreğe göre %61 azalış kaydetti.

ULUUN: Şirket, 4Ç25 finansal sonuçlarını 169 milyon TL net kar ile açıkladı. Geçen yılın aynı döneminde 13 milyon TL net zarar, bir önceki çeyrekte ise 54 milyon TL net kar elde edilmişti.

SOKE: Şirket, 4Ç25 finansal sonuçlarını 21 milyon TL net zarar ile açıkladı. Geçen yılın aynı döneminde 35 milyon TL, bir önceki çeyrekte ise 56 milyon TL net zarar elde edilmişti.

CLEBI: Şirket bugün pay başına 103 TL brüt temettü dağıtacak olup, temettü verimi son kapanış fiyatına göre %5,2 düzeyindedir. Şirket ayrıca, Tanzanya'daki havalimanı imtiyaz süresinin sona ermesi nedeniyle bu pazarda faaliyetlere devam etmeme kararı aldı.

OZYSR: Şirket, bugün %310 oranında bedelsiz sermaye artırımını gerçekleştirerek sermayesini 103,2 milyon TL'den 423,1 milyon TL'ye çıkaracak.

TRGYO: Şirket, 2025 yılı karından pay başına 5 TL brüt temettü dağıtma kararı aldı. Teklif edilen hak kullanım tarihi 21 Mayıs olup, temettü verimi son kapanış fiyatına göre %5,3 düzeyindedir.

EMPAE: Şirket, 2025 yılı karından pay başına 0,1 TL brüt temettü dağıtma kararı aldı. Temettü verimi son kapanış fiyatına göre %0,3 düzeyindedir.

SASA: Şirket, 2026 yılı ilk çeyreğinde satış hacminin yıllık yaklaşık %55 artışla 331 bin tona ulaştığını açıkladı. Ocak-Mart döneminde toplam satış geliri yaklaşık 358 milyon USD olarak gerçekleşti.

MAGEN: Şirket, Denizli ve Manisa'daki toplam 505 MW potansiyele sahip 9 jeotermal ruhsatın tamamının devrini tamamladı. Projenin tam devreye alınması halinde yıllık yaklaşık 463 milyon USD ciro ve 370 milyon USD FAVÖK potansiyeli öngörülüyor.

KTLEV: Şirket, bağlı ortaklığı İktisat Katılım Bankası'nın %99,9'unu 12,4 milyar TL bedelle ilişkili taraf Pusula Finans Holding'e sattı. İşlem sonrası iştirak oranı %0'a inerken, satıştan 2,4 milyar TL kar elde edildi.

BUCIM: Şirket, modernizasyon yatırımı sonrası üretimi durdurulan 2 No'lu döner fırının satışı için süreç başlatma kararı aldı.

EFOR: Şirketin bağlı ortaklığına ait 7 adet maden sahası için yapılan arama ruhsat başvuruları MAPEG tarafından kabul edildi.

ERCB: Şirket, 3 yıla kadar vadeli olmak üzere 2,5 milyar TL'ye kadar borçlanma aracı ihraç edilmesi için SPK'ya başvuruda bulunulmasına karar verdi.

Yükselenler	Kapanış	Günlük (%)	Haftalık (%)
Efor Yatırım	10.56	8.53	56.91
Destek Finans Faktoring	2,525.00	4.21	18.54
Tüpraş	263.00	3.75	0.67
Katılımevım Tasarruf Finansma	103.60	3.60	23.63
Europen Endüstri İnşaat	5.53	3.36	4.14

Düşenler	Kapanış	Günlük (%)	Haftalık (%)
Kontrolmatik Teknoloji	11.70	-9.93	7.83
Gülermak Ağır Sanayi	197.40	-9.90	-13.72
Cvk Maden İşletmeleri	32.00	-5.16	-11.80
Reeder Teknoloji	8.05	-4.05	3.74
Altınay Savunma Teknolojileri	15.72	-4.03	-1.87

BIST 100 Para Girişi	Para Girişi (mnTL)	P.D. Oranı (%)
TUPRS	296.53	0.66%
BIMAS	138.31	0.25%
EUREN	76.72	0.17%
THYAO	71.16	0.15%
PGSUS	56.38	0.09%

BIST 100 Para Çıkışı	Para Çıkışı (mnTL)	P.D. Oranı (%)
AKBNK	-572.75	0.43%
ASELS	-545.51	0.18%
EREGL	-399.28	0.17%
TRALT	-264.87	0.14%
YKBNK	-237.53	0.11%

Şirket ve Sektör Haberleri

PAPIL: Şirket aleyhine açılan genel kurul iptal davası, davacının sürelere uymaması nedeniyle açılmamış sayıldı.

FORTE: Şirket, Havelsan tarafından yürütülen projede 622 bin USD bedelle ihaleyi kazanarak sözleşme daveti aldı.

OZYSR: Şirketin 9,4 MW kapasiteli GES yatırımı için kabul süreci tamamlandı ve tesisin devreye alınmasında teknik bir engel bulunmadığı açıklandı.

ERCB: Şirket, banka kredilerini yeniden yapılandırarak vadeyi 7 yıla uzattı ve 1 yıl anapara ödemesiz dönem sağladı. Ayrıca, 40 milyon USD tutarında yeni kredi limiti tahsis edildi.

GLRMK: Şirket, mevcut ortaklara tahsisli olarak 6,3 milyar TL tutarında sermaye artırımını kararı aldı.

BUCIM: Şirket, modernizasyon yatırımı sonrası üretimi durdurulan 2 numaralı döner fırının satışı için süreç başlatma kararı aldı.

SDTTR: Şirket, çıkarılmış sermayesini %100 oranında bedelsiz artırarak 58 milyon TL'den 638 milyon TL'ye çıkarma için SPK'ya başvuruda bulundu.

CONSE: Şirket, çıkarılmış sermayesini %100 bedelli artırarak 771 milyon TL'den 1,5 milyar TL'ye çıkarma kararı aldı.

ARCLK (Nötr): Arçelik, 1Ç26'da zayıf talep koşullarının etkisiyle ciro tarafında baskı görünürken, operasyonel kârlılıkta sınırlı toparlanma kaydetti. Net satışlar yıllık %8,8 düşüyle 130,3 milyar TL'ye gerilerken, FAVÖK %3 artışla 7,7 milyar TL'ye yükseldi. FAVÖK marjı ise geçen yılın aynı dönemindeki %5,2 seviyesinden %5,9'a çıktı. Şirket bu dönemde 1,8 milyar TL net zarar açıklarken, yüksek finansman giderleri net kârlılığı baskılamaya devam etti. Yönetimin 2026 yılı uluslararası gelir beklentisini yatay seyre revize etmesini büyüme görünümü açısından temkinli değerlendiriyoruz. Genel olarak sonuçları, net kâr ve ciro tarafında zayıf; ancak FAVÖK marjındaki iyileşme nedeniyle nötr bir bilanço olarak yorumluyoruz. Arçelik için 12 aylık 153 TL hedef fiyatla TUT tavsiyemizi koruyoruz.

ARDYZ: ARD Bilişim, Endonezya Deniz Kuvvetleri'ne yönelik kullanılmak üzere bir savunma şirketinden 948 bin USD (42,6 milyon TL) değerinde bilişim altyapısı ürünleri siparişi aldığını açıkladı.

Model Portföy

Şirket Adı	Hisse Kodu	Son Fiyat (TL)	12A Hedef Fiyat (TL)	Güncel Getiri (%)	Getiri Potansiyeli (%)	Ekleme Tarihi
Migros	MGROS	₺657.50	₺945.00	277%	44%	06-Haz-23
Türk Hava Yolları	THYAO	₺323.50	₺414.00	101%	28%	06-Haz-23
Tüpraş	TUPRS	₺263.00	₺352.00	394%	34%	06-Haz-23
Coca Cola	CCOLA	₺78.40	₺92.00	120%	17%	27-Kas-23
Mavi Giyim	MAVI	₺43.70	₺60.80	-9%	39%	27-Ağu-24
Ford Otosan	FROTO	₺102.30	₺155.00	29%	52%	28-Ağu-24
İşbank (C)	ISCTR	₺14.79	₺18.80	22%	27%	24-Ara-24
Tav Havalimanları	TAVHL	₺308.25	₺400.00	10%	30%	24-Ara-24
Turkcell	TCELL	₺114.10	₺148.00	31%	30%	24-Ara-24
Garanti	GARAN	₺139.40	₺197.60	6%	42%	09-Tem-25
Sabancı Holding	SAHOL	₺98.90	₺162.00	19%	64%	26-Ara-25
MLP Sağlık	MPARK	₺463.00	₺559.00	22%	21%	26-Ara-25
Astor Enerji	ASTOR	₺207.90	₺257.00	13%	24%	23-Şub-26

Kuruluşundan Bugüne MP Getirisi (%)

257%

Kuruluşundan Bugüne BIST 100 Endeks Getirisi (%)

167%

Kuruluşundan Bugüne MP / BIST 100 Göreceli Getiri (%)

34%

Son 1 yıl MP Getirisi (%)

45%

Son 1 yıl BIST 100 Endeks Getirisi (%)

51%

Son 1 yıl MP / BIST 100 Göreceli Getiri (%)

-4%

2026 Yılı MP Getirisi (%)

22%

2026 Yılı BIST 100 Endeks Getirisi (%)

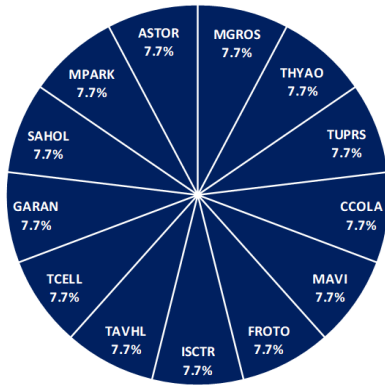
27%

2026 Yılı MP / BIST 100 Göreceli Getiri (%)

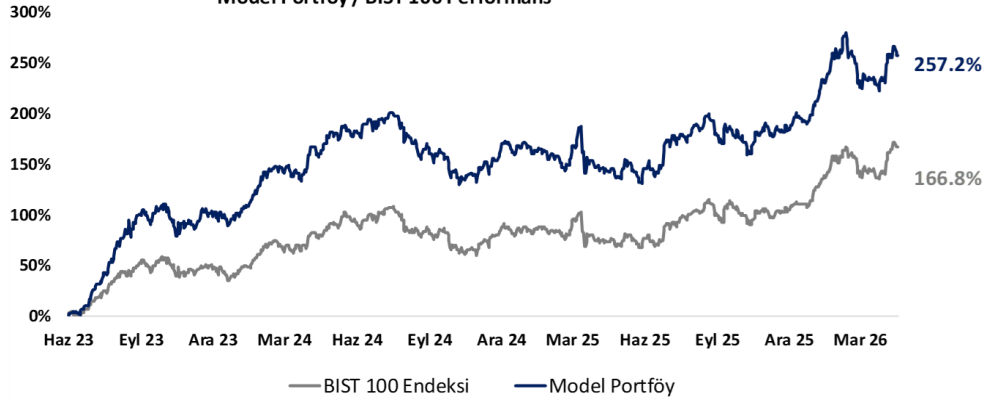
-4%

*MP: Tacirler Model Portföy

Model Portföy Ağırlık



Model Portföy / BIST 100 Performans



BIST 100 Teknik Analiz



Vade	Üssel H.O.	H.O. Kesişim	Trend Yönü	Trendin Gücü	En son	5 gün önce	20 gün önce
Kısa	5 günlük	5-22	Yukarı	Kuvvetlenen yükseliş	14,340	14,246	12,906
Orta	22 günlük	22-50	Yukarı	Kuvvetlenen yükseliş	13,790	13,601	13,043
Uzun	50 günlük	50-200	Yukarı	Kuvvetlenen yükseliş	13,433	13,310	13,015

XU100	Destek 3	Destek 2	Destek 1	Kapanış	Pivot	Direnç 1	Direnç 2	Direnç 3
	14,050	14,150	14,250	14,335.00	14,359.00	14,450	14,550	14,650

İndikatör Yorum

Momentum: Momentum göstergesinin 104,72 seviyesinde ve 100 eşik değerinin üzerinde bulunması, endekste kısa vadeli ivmenin pozitif bölgede kalmaya devam ettiğine işaret etmektedir. Ancak göstergedeki geri çekilme, yukarı yönlü hareketin hız kaybettiğini ve kısa vadede momentumun bir miktar zayıfladığını göstermektedir.

RSI: RSI (14) göstergesinin 65,26 seviyesinde bulunması, endeksin aşırı alım bölgesine yakın seyrini koruduğunu ancak henüz bu bölgeye tam olarak girmediğini göstermektedir. Bu görünüm pozitif eğilimin devam ettiğine işaret ederken, kısa vadede kar satışları açısından temkinli olunması gerektiğini düşündürmektedir.

MACD: MACD göstergesinin 347,63 seviyesinde ve 246,08 seviyesindeki sinyal çizgisinin üzerinde seyretmesi, orta vadeli teknik görünümde yukarı yönlü eğilimin sürdüğüne işaret etmektedir. Bununla birlikte göstergedeki yataylaşma, yükselişin ivme kazanması için endeksin yeni direnç seviyeleri üzerinde kalıcılık sağlaması gerektiğini göstermektedir.

Hareketli Ortalamalar: Endeksin 5 günlük (14.240,10), 22 günlük (13.790,37) ve 50 günlük (13.433,06) hareketli ortalamalarının üzerinde seyretmesi, kısa ve orta vadeli teknik görünümün olumlu kaldığını göstermektedir. Ancak kapanışın gün içi zirvelerin altında gerçekleşmesi, yukarı yönlü hareketlerde kar satışlarının izlenmesi gerektiğine işaret etmektedir.

VIOP 30 Teknik Analiz



Nisan ayı VIOP 30 endeks kontratı, geçtiğimiz işlem gününde 16.663 puan seviyesinden günlük kapanış gerçekleştirdi. Bugün yukarı yönlü hareketlerde ilk olarak 16.800 ve ardından 17.000 puan seviyelerini takip edeceğiz. Aşağı yönlü olası hareketlerde 16.500 puan seviyesi ilk destek noktamızı oluştururken, ana desteğimiz 16.300 puan seviyesi.

VIOP30	Destek 3	Destek 2	Destek 1	Kapanış	Direnç 1	Direnç 2	Direnç 3
	16.200	16.300	16.500	16.663	16.800	17.000	17.200

Günlük İşlemler

Alan	Net Adet	%	Maliyet	Toplam	Satan	Net Adet	%	Maliyet	Toplam	Kurum	T.Adet	%	Maliyet	Net
BANK-OF-AMERI	15.840	58	16647,041	47.342	GARANTI BBVA	4.619	17	16647,768	17.479	YAPI KRE	95.911	19	16597,121	1.777
TEB YATIRIM	6.523	24	16558,834	39.871	DENİZ YATIRIM	3.759	14	16629,001	23.075	IS YATIRI	77.982	16	16593,639	-1.478
YAPI KREDI YAT	1.777	7	16656,766	95.911	QNB YATIRIM M	2.431	9	16620,970	7.575	BANK-OF-	47.342	10	16595,766	15.84
PHILLIPCAPITAL	1.699	6	16655,325	12.795	INFO YATIRIM M	2.188	8	16510,022	33.074	TEB YATI	39.871	8	16578,112	6.523
BASKENT MENK	550	2	16477,080	1.050	AK YATIRIM	1.926	7	16617,019	19.994	INFO YAT	33.074	7	16593,262	-2.188
DiGER	730	3		0	DiGER	12.196	45		0	DiGER	201.866	41		0

Kümülatif İşlemler

Alan	Net Adet	%	Maliyet	Toplam	Satan	Net Adet	%	Maliyet	Toplam	Kurum	T.Adet	%	Maliyet	Net
YAPI KREDI YAT	133.060	47	15805,745	4.943.9	IS YATIRIM	128.382	45	14974,705	3.997.70	YAPI KRE	4.943.90	19	15531,790	133.0
TEB YATIRIM	121.249	42	15759,697	1.534.1	BANK-OF-AMERI	47.768	17	15539,095	3.022.16	IS YATIRI	3.997.70	15	15583,750	-128.3
HSBC YATIRIM	24.770	9	15469,548	245.932	AK YATIRIM	35.000	12	15399,495	1.275.86	BANK-OF-	3.022.16	12	15559,120	-47.76
HALK YATIRIM	3.045	1	11276,352	294.565	QNB YATIRIM M	9.308	3	14040,308	590.918	TEB YATI	1.534.19	6	15632,957	121.2
PHILLIPCAPITAL	2.312	1	16572,328	480.614	STRATEJI MEN.	6.574	2	16704,398	74.578	INFO YAT	1.353.24	5	15546,928	-2.285
DiGER	1.439	1		0	DiGER	58.843	21		0	DiGER	11.287.7	43		0

Kaynak: Matriks / Tacirler Yatırım

Pay Alım Satım ve Son İki Haftalık Yeni İş İlişkileri

Alıcı	Satıcı	Şirket	Türü	# lot	İşlem Fiyatı (TL)	İşlem sonrası sermaye içindeki payı
AHGAZ		AHGAZ	Geri Alım	200,000	27.12	2.50%

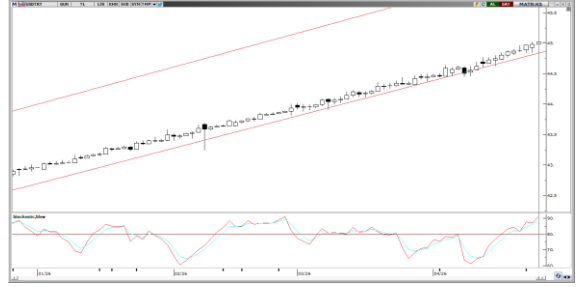
YENİ İŞ İLİŞKİLERİ (Son İki Hafta)

Tarih	Şirket	İş Tanımı	Toplam Sözleşme Tutarı (mn TL)	2025 1Ç Ciro (mn TL)	2025 1Ç Ciro (%)	Son 12 Ay Ciro (mn TL)	Son 12 ay Ciro (%)	Açıklama Tarihinden Bugüne Getiri (%)
22/04/2026	KLYPV	Güneş enerjisi paneli satışı	505.6	1,812.6	27.89%	8,121.3	6.23%	0.00%
21/04/2026	HRKET	Taşıma ve vinç hizmeti	153.7	938.5	16.38%	5,948.0	2.58%	0.00%
	HATSN	GES kurulumu	31.3	720.5	4.35%	4,728.9	0.66%	0.00%
20/04/2026	YEOTK	Yeni sözleşme imzalanması	206.0	1,948.2	10.58%	16,733.2	1.23%	0.57%
16/04/2026	KLYPV	Enerji panelleri satışı	247.9	1,812.6	13.68%	8,121.3	3.05%	-0.16%
	ONCSM	Kemoterapi hizmet alımı sözleşmesi	141.1	191.2	73.79%	709.1	19.89%	2.32%
	KAYSE	Şeker satışı	5.1	994.0	0.51%	25,834.2	0.02%	-2.77%
	ARDYZ	Bilişim altyapısı ürünleri siparişi	16.4	734.6	2.24%	4,224.6	0.39%	2.05%
	ALTNY	Kritik üretim teknolojilerinin tedarik anlaşması	63.3	726.4	8.72%	3,139.9	2.02%	2.57%

FX Teknik Analiz

USD/TRY

PPK politika faizini %37'de sabit bırakırken, karar piyasa faizlerinde ilave yukarı hareketi sınırlayan bir çerçeve sundu. Küresel tarafta ABD – İran hattında süren gerginlik ve uzlaşmazlık, artan dolar endeksi üzerinden gelişmekte olan ülke para birimleri üzerindeki baskıyı artırdı. Bu sabah 45,02 civarında rekor seviyelerde işlem gören USDTRY'de, teknik ve temel dinamikler kademeli yükseliş eğiliminin sürdüğüne işaret ediyor. Teknik göstergeler, yükseliş kanalının alt bandının geçtiği 44,85 seviyesi altında kalıcı bir düşüşün zor olduğunu gösteriyor.



EUR/TRY

52,5 seviyesinden destek bulan EURTRY'de, aşağı yönlü fiyat hareketinin yavaşladığını görüyoruz. Teknik göstergeler 52,50 seviyesinin altında kapanışlar gelmediği taktirde bu bölgeden gerçekleşebilecek tepki alımları ile fiyatın tekrardan yükseliş eğilimine geçme ihtimalinin kuvvetli olduğuna işaret ediyor. Teknik göstergeler, kısa vadede 52,50 – 53,50 bandında bir hareketin ön planda olabileceğine işaret ediyor. Yukarıda 52,74, 52,9755 ve 53,13 seviyeleri direnç, aşağıda ise 52,50, 52,35 ve 52,20 seviyeleri destek olarak takip edilecek.



XAU/USD

ABD - İran gerginliği ve uzlaşmazlık halinin devam edishi dolar endeksinde 99 seviyesine yönelen bir yükseliş desteklerken, ons altın ise güçlenen dolar teması ile birlikte bu sabah 4.700\$ seviyesi altına işlem görüyor. Teknik göstergeler, dolar endeksinde korunan primler ile birlikte kısa vadede görece satıcı seyrin devam edebileceğine işaret ederken, yakın vade için 4.600\$ - 4.865\$ bandında bir hareket ihtimalini destekliyor. Ons altında 4.745\$ seviyesinden geçen 100 günlük ortalama ilk direnç bölgesi olarak izlenirken, bu seviye üzerinde 4.788\$ ve 4.850\$ dirençleri yer alıyor. Aşağıda ise 4.645 ve 4.600\$ seviyeleri destek olarak takip ediliyor.



XAG/USD

ABD – İran müzakerelerinin gidişatına yönelik belirsiz görünüm dolar endeksinin 99 seviyesine doğru tırmanmasına neden olurken, gümüş fiyatları ise güçlenen dolar ile birlikte 75\$ altına kadar geriledi. Bu sabah itibariyle günlük grafikteki yükseliş kanalının alt çizgisinde işlem görmekte olan gümüşte, teknik göstergeler kanal desteğinin geçtiği 75\$ seviyesi altında bir günlük kapanış oluşması halinde düşüş eğiliminin hızlanabileceğine işaret ediyor. 75\$ altında 74,82\$, 73,34\$ ve 71,42\$ destekleri yer alırken, yukarıda 76\$, 78,15\$ ve 80\$ seviyeleri direnç olarak izlenecek.



BİST-100 endeksine dahil hisse senetleri için tahmini işlem aralıkları

	Son Fiyat	Destek 3	Destek 2	Destek 1	Pivot	Direnç 1	Direnç 2	Direnç 3
AEFES	19.20	18.08	18.57	18.89	19.38	19.70	20.19	20.51
AGHOL	31.30	28.63	29.65	30.47	31.49	32.31	33.33	34.15
AKBNK	79.25	74.53	76.62	77.93	80.02	81.33	83.42	84.73
AKSA	10.39	9.85	10.07	10.23	10.45	10.61	10.83	10.99
AKSEN	79.00	75.57	77.13	78.07	79.63	80.57	82.13	83.07
ALARK	92.40	88.22	89.93	91.17	92.88	94.12	95.83	97.07
ALTNY	15.72	14.74	15.19	15.46	15.91	16.18	16.63	16.90
ANSGR	28.58	27.40	27.94	28.26	28.80	29.12	29.66	29.98
ARCLK	115.20	111.07	112.73	113.97	115.63	116.87	118.53	119.77
ASELS	396.50	373.67	382.33	389.42	398.08	405.17	413.83	420.92
ASTOR	207.90	192.77	199.23	203.57	210.03	214.37	220.83	225.17
BALSU	15.78	14.90	15.25	15.52	15.87	16.14	16.49	16.76
BIMAS	763.00	735.50	744.00	753.50	762.00	771.50	780.00	789.50
BRSAN	555.50	529.83	538.17	546.83	555.17	563.83	572.17	580.83
BRYAT	2134.00	2,052.67	2,083.33	2,108.67	2,139.33	2,164.67	2,195.33	2,220.67
BSOKE	35.90	34.24	34.62	35.26	35.64	36.28	36.66	37.30
BTCIM	6.49	6.22	6.35	6.42	6.55	6.62	6.75	6.82
CANTE	1.71	1.63	1.66	1.69	1.72	1.75	1.78	1.81
COLLA	78.40	70.67	73.43	75.92	78.68	81.17	83.93	86.42
CIMSA	56.30	51.35	53.20	54.75	56.60	58.15	60.00	61.55
CVKMD	32.00	28.41	29.97	30.99	32.55	33.57	35.13	36.15
CWENE	34.98	31.02	32.18	33.58	34.74	36.14	37.30	38.70
DAPGM	10.27	9.84	10.06	10.16	10.38	10.48	10.70	10.80
DOAS	183.50	178.83	180.97	182.23	184.37	185.63	187.77	189.03
DOHOL	21.14	20.26	20.62	20.88	21.24	21.50	21.86	22.12
DSTKF	2525.00	2,256.67	2,335.33	2,430.17	2,508.83	2,603.67	2,682.33	2,777.17
ECILC	85.95	81.95	83.95	84.95	86.95	87.95	89.95	90.95
EFOR	10.56	9.05	9.37	9.96	10.28	10.87	11.19	11.78
EKGYO	21.16	20.28	20.64	20.90	21.26	21.52	21.88	22.14
ENERY	9.12	8.78	8.95	9.03	9.20	9.28	9.45	9.53
ENJSA	117.20	111.23	113.67	115.43	117.87	119.63	122.07	123.83
ENKAI	106.80	103.50	104.40	105.60	106.50	107.70	108.60	109.80
ERGL	32.60	29.75	30.89	31.75	32.89	33.75	34.89	35.75
EUPWR	40.98	39.27	40.07	40.53	41.33	41.79	42.59	43.05
EUREN	5.53	4.79	5.02	5.28	5.51	5.77	6.00	6.26
FENER	2.76	2.64	2.70	2.73	2.79	2.82	2.88	2.91
FROTO	102.30	97.30	99.10	100.70	102.50	104.10	105.90	107.50
GARAN	139.40	133.10	136.20	137.80	140.90	142.50	145.60	147.20
GENIL	9.65	9.11	9.36	9.50	9.75	9.89	10.14	10.28
GESAN	46.16	43.76	44.84	45.50	46.58	47.24	48.32	48.98
GLRMK	197.40	162.33	179.87	188.63	206.17	214.93	232.47	241.23
GRSEL	302.00	287.92	294.33	298.17	304.58	308.42	314.83	318.67
GRTHO	239.60	229.13	234.07	236.83	241.77	244.53	249.47	252.23
GSRAY	1.16	1.10	1.12	1.14	1.16	1.18	1.20	1.22
GUBRF	516.50	494.83	501.17	508.83	515.17	522.83	529.17	536.83
HALKB	40.36	38.46	39.24	39.80	40.58	41.14	41.92	42.48
HEKTS	3.24	3.10	3.15	3.20	3.25	3.30	3.35	3.40
ISCTR	14.79	14.30	14.49	14.64	14.83	14.98	15.17	15.32
ISMEN	43.50	41.75	42.53	43.01	43.79	44.27	45.05	45.53
IZENR	10.31	9.56	9.84	10.08	10.36	10.60	10.88	11.12

BİST-100 endeksine dahil hisse senetleri için tahmini işlem aralıkları

	Son Fiyat	Destek 3	Destek 2	Destek 1	Pivot	Direnç 1	Direnç 2	Direnç 3
KCHOL	204.90	196.00	199.10	202.00	205.10	208.00	211.10	214.00
KLRHO	107.00	99.73	102.67	104.83	107.77	109.93	112.87	115.03
KONTR	11.70	10.77	11.23	11.47	11.93	12.17	12.63	12.87
KRDMD	36.16	34.45	34.97	35.57	36.09	36.69	37.21	37.81
KTLEV	103.60	93.00	97.00	100.30	104.30	107.60	111.60	114.90
KUYAS	94.20	89.25	90.40	92.30	93.45	95.35	96.50	98.40
MAGEN	41.30	38.48	39.18	40.24	40.94	42.00	42.70	43.76
MAVI	43.70	42.63	43.07	43.39	43.83	44.15	44.59	44.91
MGROS	657.50	620.17	631.83	644.67	656.33	669.17	680.83	693.67
MIATK	41.12	38.83	39.43	40.27	40.87	41.71	42.31	43.15
MPARK	463.00	443.00	449.00	456.00	462.00	469.00	475.00	482.00
OBAMS	7.95	7.65	7.79	7.87	8.01	8.09	8.23	8.31
ODAS	6.84	6.41	6.53	6.69	6.81	6.97	7.09	7.25
OTKAR	384.00	370.83	377.17	380.58	386.92	390.33	396.67	400.08
OYAKC	24.28	22.75	23.45	23.87	24.57	24.99	25.69	26.11
PAHOL	1.59	1.52	1.55	1.57	1.60	1.62	1.65	1.67
PASEU	124.90	117.23	119.37	122.13	124.27	127.03	129.17	131.93
PATEK	21.06	19.71	20.29	20.67	21.25	21.63	22.21	22.59
PETKM	23.00	22.01	22.33	22.67	22.99	23.33	23.65	23.99
PGSUS	190.20	182.63	185.07	187.63	190.07	192.63	195.07	197.63
PSGYO	2.91	2.42	2.56	2.74	2.88	3.06	3.20	3.38
QUAGR	3.86	3.43	3.65	3.75	3.97	4.07	4.29	4.39
RALYH	326.50	295.17	306.83	316.67	328.33	338.17	349.83	359.67
REEDR	8.05	7.34	7.67	7.86	8.19	8.38	8.71	8.90
SAHOL	98.90	95.00	96.90	97.90	99.80	100.80	102.70	103.70
SARKY	27.76	26.05	26.79	27.27	28.01	28.49	29.23	29.71
SASA	2.97	2.78	2.87	2.92	3.01	3.06	3.15	3.20
SISE	47.40	45.41	45.99	46.69	47.27	47.97	48.55	49.25
SKBNK	13.01	12.43	12.69	12.85	13.11	13.27	13.53	13.69
SOKM	50.50	48.40	49.30	49.90	50.80	51.40	52.30	52.90
TABGD	259.50	242.17	247.33	253.42	258.58	264.67	269.83	275.92
TAVHL	308.25	294.42	300.08	304.17	309.83	313.92	319.58	323.67
TCELL	114.10	110.50	112.10	113.10	114.70	115.70	117.30	118.30
THYAO	323.50	306.50	313.00	318.25	324.75	330.00	336.50	341.75
TKFEN	133.00	120.80	126.00	129.50	134.70	138.20	143.40	146.90
TOASO	293.00	278.50	282.00	287.50	291.00	296.50	300.00	305.50
TRALT	46.96	42.81	44.59	45.77	47.55	48.73	50.51	51.69
TRENJ	92.15	85.60	88.85	90.50	93.75	95.40	98.65	100.30
TRMET	134.30	123.63	127.77	131.03	135.17	138.43	142.57	145.83
TSKB	12.28	11.86	12.04	12.16	12.34	12.46	12.64	12.76
TTKOM	63.65	60.47	61.68	62.67	63.88	64.87	66.08	67.07
TUKAS	2.57	2.38	2.47	2.52	2.61	2.66	2.75	2.80
TUPRS	263.00	245.92	249.83	256.42	260.33	266.92	270.83	277.42
TUREX	8.35	7.92	8.11	8.23	8.42	8.54	8.73	8.85
TURSG	14.06	13.14	13.54	13.80	14.20	14.46	14.86	15.12
ULKER	122.00	118.63	120.07	121.03	122.47	123.43	124.87	125.83
VAKBN	33.34	31.91	32.53	32.93	33.55	33.95	34.57	34.97
VESTL	28.58	26.77	27.53	28.05	28.81	29.33	30.09	30.61
YKBNK	37.94	36.14	36.98	37.46	38.30	38.78	39.62	40.10
ZOREN	3.03	2.95	2.99	3.01	3.05	3.07	3.11	3.13

Dip Zirve Analizi (BİST-50 endeksine dahil hisse senetleri için)

Hisse Senedi	Son Fiyat (TL)	52 hafta		Yılbaşından beri		Dipten uzaldık		Zirveye yakınlık		Dipten uzaldık sıralaması		Zirveye yakınlık sıralaması	
		En düşük	En Yüksek	En düşük	En Yüksek	52 hafta	YBB	52 hafta	YBB	52 hafta	YBB	52 hafta	YBB
AEFES	19.20	13.25	23.28	13.25	23.28	%45	%45	%21	%21	18.00	16.00	17.00	18.00
AKBNK	79.25	46.39	90.60	46.39	90.60	%71	%71	%14	%14	31.00	30.00	29.00	29.00
ALARK	92.40	75.15	117.00	73.11	117.00	%23	%26	%27	%27	5.00	4.00	15.00	16.00
ARCLK	115.20	99.65	147.50	99.65	152.40	%16	%16	%28	%32	2.00	2.00	13.00	9.00
ASELS	396.50	126.74	429.00	72.11	429.00	%213	%450	%8	%8	49.00	49.00	36.00	36.00
ASTOR	207.90	80.60	219.30	80.60	219.30	%158	%158	%5	%5	47.00	46.00	42.00	42.00
BIMAS	763.00	440.18	770.50	394.02	770.50	%73	%94	%1	%1	33.00	37.00	49.00	49.00
BRSAN	555.50	297.50	789.00	297.50	789.00	%87	%87	%42	%42	36.00	34.00	5.00	5.00
BTCIM	6.49	3.36	7.09	3.36	7.09	%93	%93	%9	%9	41.00	36.00	33.00	33.00
CANTE	1.71	1.21	2.41	1.10	2.41	%41	%55	%41	%41	15.00	25.00	6.00	6.00
CCOLA	78.40	45.14	82.35	45.14	82.35	%74	%74	%5	%5	34.00	33.00	43.00	43.00
CIMSA	56.30	40.55	58.45	40.55	58.45	%39	%39	%4	%4	12.00	10.00	44.00	44.00
DOAS	183.50	151.95	228.85	137.56	228.85	%21	%33	%25	%25	4.00	8.00	16.00	17.00
DSTKF	2,525.00	146.50	2587.50	51.65	2587.50	%1624	%4789	%2	%2	50.00	50.00	47.00	47.00
EKGYO	21.16	11.13	27.12	10.69	27.12	%90	%98	%28	%28	37.00	38.00	12.00	14.00
ENKAI	106.80	55.64	108.60	42.86	108.60	%92	%149	%2	%2	39.00	44.00	48.00	48.00
EREGL	32.60	20.63	34.48	19.91	34.48	%58	%64	%6	%6	26.00	28.00	41.00	41.00
FROTO	102.30	71.54	130.91	71.54	130.91	%43	%43	%28	%28	16.00	14.00	14.00	15.00
GARAN	139.40	94.91	163.11	94.91	163.11	%47	%47	%17	%17	20.00	18.00	23.00	24.00
GUBRF	516.50	212.20	566.50	212.20	566.50	%143	%143	%10	%10	46.00	42.00	32.00	32.00
HALKB	40.36	19.13	52.50	16.15	52.50	%111	%150	%30	%30	42.00	45.00	9.00	10.00
HEKTS	3.24	2.76	5.27	2.76	5.27	%17	%17	%63	%63	3.00	3.00	3.00	3.00
ISCTR	14.79	9.66	17.46	9.66	17.46	%53	%53	%18	%18	23.00	22.00	20.00	21.00
KCHOL	204.90	128.88	220.84	128.88	220.84	%59	%59	%8	%8	27.00	26.00	37.00	37.00
KONTR	11.70	7.61	20.61	7.61	20.75	%54	%54	%76	%77	25.00	24.00	2.00	2.00
KRDMD	36.16	21.16	39.24	21.16	39.24	%71	%71	%9	%9	32.00	31.00	35.00	35.00
KUYAS	94.20	33.42	94.85	19.62	94.85	%182	%380	%1	%1	48.00	48.00	50.00	50.00
MAVI	43.70	29.92	50.75	29.83	50.75	%46	%46	%16	%16	19.00	17.00	25.00	26.00
MGROS	657.50	412.49	698.50	412.49	698.50	%59	%59	%6	%6	28.00	27.00	40.00	40.00
MIATK	41.12	26.78	47.16	26.78	48.50	%54	%54	%15	%18	24.00	23.00	26.00	22.00
OYAKC	24.28	18.62	28.56	18.62	31.52	%30	%30	%18	%30	8.00	6.00	21.00	11.00
PASEU	124.90	57.20	175.00	28.20	175.00	%118	%343	%40	%40	44.00	47.00	7.00	7.00
PETKM	23.00	15.61	23.60	15.18	23.60	%47	%52	%3	%3	21.00	21.00	46.00	46.00
PGSUS	190.20	167.30	274.50	167.30	287.25	%14	%14	%44	%51	1.00	1.00	4.00	4.00
SAHOL	98.90	70.57	113.18	70.57	113.18	%40	%40	%14	%14	14.00	12.00	27.00	27.00
SASA	2.97	2.13	5.66	2.13	5.66	%39	%39	%91	%91	13.00	11.00	1.00	1.00
SISE	47.40	31.94	50.90	31.94	50.90	%48	%48	%7	%7	22.00	20.00	38.00	38.00
TAVHL	308.25	212.80	369.00	212.80	369.00	%45	%45	%20	%20	17.00	15.00	18.00	19.00
TCELL	114.10	83.02	129.60	81.29	129.60	%37	%40	%14	%14	11.00	13.00	30.00	30.00
THYAO	323.50	246.66	352.50	246.66	352.50	%31	%31	%9	%9	9.00	7.00	34.00	34.00
TOASO	293.00	162.78	326.97	140.42	326.97	%80	%109	%12	%12	35.00	40.00	31.00	31.00
TRALT	46.96	21.66	64.00	21.54	64.00	%117	%118	%36	%36	43.00	41.00	8.00	8.00
TRMET	134.30	69.85	174.20	65.15	174.20	%92	%106	%30	%30	40.00	39.00	10.00	12.00
TSKB	12.28	9.66	14.05	9.15	14.05	%27	%34	%14	%14	7.00	9.00	28.00	28.00
TTKOM	63.65	47.48	75.65	43.14	75.65	%34	%48	%19	%19	10.00	19.00	19.00	20.00
TUPRS	263.00	108.35	272.50	107.49	272.50	%143	%145	%4	%4	45.00	43.00	45.00	45.00
TURSG	14.06	7.35	14.99	7.35	14.99	%91	%91	%7	%7	38.00	35.00	39.00	39.00
ULKER	122.00	96.50	141.70	96.50	141.70	%26	%26	%16	%16	6.00	5.00	24.00	25.00
VAKBN	33.34	20.28	43.06	19.92	43.06	%64	%67	%29	%29	29.00	29.00	11.00	13.00
YKBNK	37.94	22.38	44.50	21.92	44.50	%70	%73	%17	%17	30.00	32.00	22.00	23.00

YBB: Yılbaşından bugüne

Künye

Tacirler Yatırım Araştırma ve İçerik Yönetimi

Serhan Yenigün

Müdür

serhan.yenigun@tacirler.com.tr

Ekin Çınar

Başekonomist

ekin.cinar@tacirler.com.tr

Oğuzhan Kaymak

Tüm hisse kapsamı ve içerik yönetimi

oguzhan.kaymak@tacirler.com.tr

Özgür Tosun

Holdingleler, enerji (rafineri ve petrokimya),
perakende (gıda, giyim, elektronik)

ozgur.tosun@tacirler.com.tr

Anıl Deniz Altiay

İletişim, sağlık ve ilaç, sigorta &
Küresel piyasalar

deniz.altiay@tacirler.com.tr

Berk Demirpolat

Dayanıklı tüketim, beyaz eşya, gıda

berk.demirpolat@tacirler.com.tr

Ömer Tarman

Veritabanı sorumlusu, çimento, GYO

omer.tarman@tacirler.com.tr

Yatırım Merkezlerimiz

Genel Müdürlük

Nispetiye Cad. B-3 Blok Kat: 9 Akmerkez Etiler - İSTANBUL
0 212 355 46 46

Adana	Cemal Paşa Mah. Gazipaşa Bul. Cemal Uğurlu Apt. Kat: 1 D: 4	(0 322) 457 77 55
Akatlar İrtibat Bürosu	Esentepe Mahallesi Büyükdere Caddesi Levent N199 İç Kapı N16 Şişli - İstanbul	(0 212) 355 46 46
Alsancak	Şehit Nevres Bulvarı Eczacıbaşı Apartmanı No: 7 Kat: 2 Daire: 5 Pasaport Alsancak - Konak	(0 232) 241 24 50
Ankara	Remzi Oğuz Arık Mah. Tunalı Hilmi Cad. Yaprak Apt. No: 94 Kat: 2 D: 9 Kavaklıdere Çankaya	(0 312) 435 18 36
Antalya	Şirinyalı Mah. İsmet Gökşen Cad. Özden Apt. No:82/6 Muratpaşa	(0 242) 248 45 20
Bakırköy	İstanbul Cad. Bakırköy İş Merkezi No: 6 Kat: 4 D: 14 Bakırköy	(0 212) 570 52 59
Bodrum	Konacık Mahallesi, Atatürk Bulvarı, Arbor-Abdullah Ünal Çabuk İş Merkezi No: 285/1-A6 Bodrum	(0 212) 355 46 46
Bursa	Konak Mah. Barış (120) Sokak , Ofis Artı Binası, Dış kapı No:3 Daire:33 Nilüfer-BURSA	(0 224) 225 64 10
Çankaya	Çankaya Mahallesi Cinnah Caddesi Cinnah Apartmanı No: 55 D: 7-8 Çankaya / ANKARA	(0 212) 355 46 46
Çukurambar	Kızılırmak Mah.Ufuk Üniversitesi Cad. Next Level Loft Ofis No: 4/65 Kat: 24 Söğütözü Çankaya	(0 312) 909 87 70
Denizli	Urhan İş Merkezi 2. Ticari Yol Daire 26 Kat: 6 Bayramyeri	(0 258) 265 87 85
Erenköy	Bağdat Cad. Çubukçu Apt. No: 333 Kat: 2 D: 4 Kadıköy	(0 216) 348 82 82
Gaziantep	İncilipinar Mah. Gazimuhtarpaşa Bul. Kepkepzade Park İş Merkezi B Blok No: 18 Kat: 1 D: 5	(0 342) 232 35 35
Girne	Ziya Rızki Cad. Şehit Necati Gürkaya Sok. Kat: 1 D: 1 Girne - KKTC	(0 392) 815 14 55-0533 889 15 51
İzmir	Kültür Mahallesi, Cumhuriyet Bulvarı No:137 Cumhuriyet Apt. K:5 D:12 Konak - İzmir	(0 232) 445 01 61
İzmit	Hürriyet Cad. Kaya İşhanı No: 39/5 İzmit	(0 262) 323 11 33
Karadeniz Ereğli	Bağlık Mahallesi Karanfil Sokak No:16/A Karadeniz Ereğli - Zonguldak	(0 372) 316 40 50
Karşıyaka	Yalı Mahallesi Ahmet Kemal Baysak Bulvarı No:42 D:11	(0 232) 241 19 24
Kartal	Üsküdar Cad. Cevat Kayacan Apt. No: 26 Kat: 4 D: 8 Kartal	(0 216) 306 22 71-306 22 06
Kayseri	Hunat Mah. Nuh Mehmet Baldöktü Sok. Gürcüoğlu Plaza No: 5 K: 3 D: 11 Melikgazi	(0 352) 221 08 68-222 82 51
Marmaris İrtibat Bürosu	Kemeraltı Mah. Orgeneral Mustafa Muğlalı Cad. Güven Apt. No: 22 D: 2 Marmaris	(0 252) 321 08 00
Merkez Şube	Akat Mahallesi Meydan Caddesi B Blok No: 16 D: 7 (Eski No D: 9) Beşiktaş	(0 212) 355 46 46
Mersin	İnönü Mah. 1401 Sok. No:32 Pozcu Evo Kat:2 No:10-11 Yenişehir Mersin	(0 324) 238 11 89
Trabzon İrtibat Bürosu	Kemerkaya Mahallesi Halkevi Cad. Mandıralı İş Merkezi No: 4 Daire: 4 Ortahisar	(0 462) 432 24 50

Uyarı Notu

Bu raporda yer alan yatırım bilgi, yorum ve tavsiyeleri, yorum ve tavsiyede bulunanların kişisel görüşlerine dayanmakta olup finansal bilgi ve genel yatırım tavsiyesi kapsamında hazırlanmıştır ve hiçbir şekilde yatırım danışmanlığı kapsamında değildir. Yatırım danışmanlığı hizmeti; yetkili kuruluşlar tarafından kişilerin risk ve getiri tercihleri dikkate alınarak kişiye özel sunulmaktadır. Burada yer alan yorum ve tavsiyeler ise genel niteliktedir. Bu tavsiyeler, mali durumunuz ile risk ve getiri tercihlerinize uygun olmayabilir. Bu nedenle, sadece burada yer alan bilgilere dayanarak yatırım kararı verilmesi beklentilerinize uygun sonuçlar doğurmayabilir.

Yatırım Danışmanlığı hizmeti talep edilmesi halinde; yatırımcının Tacirler Yatırım Menkul Değerler A.Ş. ile Yatırım Danışmanlığı sözleşmesi imzalamış olması, Yerindelik Testi'ni tamamlamış ve risk grubunun belirlemiş olması zorunludur.

Bu raporda yer alan her türlü bilgi, yorum ve tavsiye uygunluk testi ile tespit edilecek risk grubunuz ve getiri beklentiniz ile uyumlu olmayabilir. Dolayısıyla, uygunluk testi neticesinde risk grubunuz tespit edilmeden sadece burada yer alan bilgilere dayanılarak yatırım kararı verilmesi amaç, bilgi ve tecrübenize uygun sonuçlar doğurmayabilir.

Bu rapor herhangi bir sürede belirli bir getirinin sağlanacağına dair bir taahhüt içermemekte olup, zaman içerisinde piyasa koşullarında meydana gelen değişiklikler nedeniyle yorum ve tavsiyelerde değişiklikler söz konusu olabilir. Bu raporda bahsedilen yatırım araçlarının fiyatları ve değerleri yatırımcıların menfaatlerine aykırı olarak hareket edebilir ve netice itibarıyla yatırımcılar anaparalarını kaybetme riski ile karşı karşıya kalabilirler. Bu raporda yer alan geçmiş performans verileri gelecekte elde edilecek sonuçların bir garantisi olarak kabul edilemez.

Bu raporda yer alan tüm bilgiler ve görüşler yatırımcıları bilgilendirmek amacıyla, Tacirler Yatırım Menkul Değerler A.Ş. tarafından güncel ve güvenilir kaynaklardan temin edilmiş olmakla beraber, Tacirler Yatırım Menkul Değerler A.Ş. söz konusu bilgilerin doğru ve tam olduğunu taahhüt etmemektedir. Raporlardaki yorumlardan, bilgilerin tam veya doğru olmaması ve/veya güncellenme nedeniyle doğabilecek maddi ve manevi zararlardan Tacirler Yatırım Menkul Değerler A.Ş. ve çalışanları sorumlu tutulamaz.

Bu rapor, sadece gönderildiği kişilerin kullanımı içindir. Bu raporun tümü veya bir kısmı Tacirler Yatırım Menkul Değerler A.Ş.'nin yazılı izni olmadan çoğaltılamaz, yayınlanamaz veya üçüncü kişilere gösterilemez, ticari amaçla kullanılamaz. Aksi halde, Tacirler Yatırım Menkul Değerler A.Ş. uğramış olduğu bütün zarar ve ziyanı talep etme hakkını saklı tutar.