

## Güne Başlarken

Günaydın. ABD - İran arasında müzakerelerin devam edip etmeyeceğine dair belirsizlik sürüyor. İran, Hürmüz Boğazı'ndaki ABD ablukasının kaldırılmasını bir şart olarak öne sürerken, ABD tarafı da ablukanın kalkması için önce bir uzlaşma şartı ortaya koyuyor. Petrol fiyatları, olası bir anlaşma ihtimalini fiyatlarken son işlemler 90 dolara yakın seviyelerden gerçekleşiyor. Dün satış gören ABD ve Avrupa vadeliileri ile Asya borsaları bu sabah genel olarak alıcılı. Borsa İstanbul'da, Cuma günü yaklaşık 400 puana yakın yükselişin ardından dün bunun sadece 100 puanı geri verildi. *Yeniden sıcak çatışma haberleri oluşmadıkça ve petrol fiyatları 100 dolar üzerine tırmanmadıkça BIST'teki geri çekilmelerin sınırlı kalacağını, Mart ayındaki satışlara ve yabancı çıkışına karşın uzun süredir takip edilen kümülatif para girişinin Borsa İstanbul'u desteklemeye devam edeceğini düşünüyoruz.* BIST 100 Endeksi, dün %0,7 azalışla 14.485 puana gerilerken, endekse en fazla pozitif katkı sağlayan ilk beş şirket **EREGL, KTLEV, ASTOR, RALYH, DSTKF**; endekse negatif etki edenler ise ASELS, AKBNK, BIMAS, KLRHO, TCELL oldu. Son bir haftada düzenli para girişi ile dikkat çeken şirketler ise **PETKM, TTKOM, FROTO ve ULKER**. *Teknik açıdan 14.550 / 14.610 bölgesi ilk direnç alanı ve bugün test edilebilir. Aşılması için gün içi gelişmeler izlenmeli. Mevcut momentumun, BIST 100 endeksini 2-4 haftalık bir periyotta 15 bin civarına taşıyabilecek güçte olduğunu düşünüyoruz. Destekler ise 14.000 / 14.200 bölgesi ve 13.800.* Günün ajandasında içeride reel sektör güveni ve kapasite kullanımı, ABD'de perakende satışlar ve bekleyen konut satışları izlenecek. Türkiye 5 yıl vadeli CDS primleri güne 230 baz puandan başlıyor.

## Ekonomik Takvim

- 15:30 | **ABD** | Perakende Satışlar (Aylık) (Mar)
- 15:30 | **ABD** | Çekirdek Perakende Satışlar (Aylık) (Mar)

## GÜNLÜK TEKNİK ANALİZ BAZLI HİSSE ÖNERİLERİ

Hisse	ALIM Aralığı	SATIM Aralığı (TP)	Zarar KES (SL)
ASTOR	203.60 - 206.50	209.60 - 213.70	202.20
TTKOM	106.40 - 107.90	109.50 - 111.70	105.70
ULKER	122.60 - 124.40	126.30 - 128.70	121.80
CIMSA	54.30 - 55.05	55.90 - 57.00	53.95

## HAFTALIK TEKNİK ANALİZ BAZLI HİSSE ÖNERİLERİ

Hisse	ALIM Aralığı	SATIM Aralığı (TP)	Zarar KES (SL)
EREGL	31.56 - 32.10	33.12 - 34.26	30.92
TCELL	118.60 - 120.70	124.50 - 128.80	116.30
ENKAI	106.30 - 108.20	111.60 - 115.50	104.20
CCOLA	77.95 - 79.30	81.80 - 84.60	76.35

## PİYASALAR

Yurtiçi	Kapanış	1 gün (%)	1 hafta (%)
BIST 100	14.484,91	-0,71	3,03
BIST 30	16.591,23	-0,79	2,56
BIST 50	13.015,79	-0,70	2,79
BIST Tüm	18.208,43	-0,63	3,38
BIST Banka	18.279,43	-1,54	3,62
BIST Ulaştırma	40.078,11	-0,49	4,16
BIST Sınai	17.837,33	0,16	3,56

Yurtdışı Endeksler	Son	1 gün (%)	1 hafta (%)
Nasdaq	24.404,39	-0,3%	3,2%
Dax	24.417,80	-1,2%	1,6%
Cac 40	8.331,04	-1,1%	0,0%
FTSE 100	10.609,08	-0,6%	0,3%

Hazine Tahvilleri	Son	Günlük D. (%)	YBB D. (%)
TR 10 Yıllık Tahvil	27,06	2,14	8,57
GER 10 Yıllık Tahvil	2,96	0,00	3,64
ABD 10 Yıllık Tahvil	4,25	0,00	1,89
ITA 10 Yıllık Tahvil	3,69	0,00	4,06
FR 10 Yıllık Tahvil	3,58	0,00	0,56
UK 10 Yıllık Tahvil	4,69	0,11	0,00

Döviz	Son	Günlük D. (%)	YBB D. (%)
USDTRY	44,89	0,05	4,51
EURTRY	52,94	0,09	4,72
GBPTRY	60,82	0,13	5,06
BRENT (\$)	90,71	0,30	48,99
XAUUSD (\$)	4782,94	-0,78	10,89
XAGUSD (\$)	78,86	-1,13	10,95
COPPER (\$)	6,01	-0,52	6,51
XPTUSD (\$)	2075,96	-0,88	1,04

## Global Piyasalarda Öne Çıkanlar

Piyasalar, ABD–İran görüşmesinin ateşkes bitmeden yeniden başlayıp başlamayacağına odaklanırken, Hürmüz Boğazı'ndaki belirsizlik kısa vadeli fiyatlamaların ana belirleyicisi olmaya devam ediyor. Geçtiğimiz gün boğazdaki gerilimin yeniden tırmanmasıyla sert yükselen petrol, bugün müzakere ihtimalinin güçlenmesiyle hafif geri çekilirken yatırımcılar teknik detaylardan çok görüşmenin gerçekleşmesine ve Hürmüz tarafındaki akışa odaklanıyor. ABD tarafı, Başkan Yardımcısı JD Vance'in Pakistan'da İran'la yeniden masaya oturabileceğini işaret ederken Tahran'ın heyet gönderip göndermeyeceği belirsizliğini koruyor. Olası görüşmede öne çıkan noktalar ise ABD'nin Hürmüz ablukası, uranyum zenginleştirme, dondurulmuş İran varlıkları ve uygulanan yaptırımlar gibi konular olmaya devam ediyor. Bu çerçevede Trump, anlaşma olmazsa ateşkes uzatmayı düşük ihtimal olarak değerlendirirken, anlaşma kesinleşene kadar İran limanlarına yönelik ablukayı sürdüreceklerini vurguluyor. Fed başkan adayı Kevin Warsh, Senato oturumu öncesinde para politikasında bağımsızlığı koruma ve önceliğin fiyat istikrarı olduğu mesajını verirken, piyasalar bir yandan da Fed bağımsızlığı tartışmalarının yeniden gündeme gelişini izliyor. Değerli metaller tarafında spot altın 4.800\$ seviyesine yakın dalgalanmayı sürdürürken, güçlü dolar ve faizlerin yüksek kalma ihtimali altının yukarı potansiyelini sınırılıyor. Bugün yurt dışı ajandada, TSİ 12:00'de Almanya nisan ayı ZEW beklenti anketi takip edilecek. ABD'de TSİ 15:30'da mart ayı aylık perakende satışlar ve çekirdek perakende satışlar verileri, TSİ 17:00'de ise aylık bekleyen konut satışları verisi açıklanacak.

### Küresel Borsalar:

ABD borsaları haftanın ilk işlem gününde pozitif kapanırken, Dow Jones endeksi günü, %0,01 azalarak 49.442,56 puanda tamamladı. S&P 500 endeksi %0,24 negatif seyrederek 7.109,14 puanda ve Nasdaq endeksi %0,26 azalış ile 24.404,39 puanda tamamladı. ABD vadeliileri bu sabah sınırlı pozitif seyrediyor.

Avrupa borsaları ise haftanın ilk işlem gününde satıcı bir seyrle kapattı. Kapanışta gösterge endeks Stoxx Europe 600, %0,82 azalarak 621,46 puan oldu. İtalya'da FTSE MIB 30 endeksi %1,36 kayıpla 48.207,02, Fransa'da CAC 40 endeksi %1,12 düşüşle 8.331,05 ve İngiltere'de FTSE 100 endeksi %0,55 kayıpla 10.609,08 puandan kapandı. Almanya'da DAX 40 endeksi %1,15 değer kaybederek 24.417,80 puana indi. Bu sabah Avrupa vadeliileri sınırlı pozitif seyrediyor.

Bu sabah Asya borsaları pozitif seyrediyor. Japonya Nikkei %1,02 kazançla, Hong Kong Hang Seng %0,49 pozitif seyrediyor ve Çin CSI 300 endeksi %0,22 yükselişle işlem görüyor.

### Tahvil Piyasaları:

ABD 10 yıllık tahvil faizi haftanın ilk işlem gününü 0,1 baz puan azalışla %4,2530, 5 yıllık tahvil faizi ise 0,9 baz puan düşüşle ile %3,8571 seviyesinden kapattı. 2 yıllık tahvilin getirisi ise 1,6 baz puan azalışla %3,7268 oldu.

Avrupa cephesinde ise Almanya 10 yıllık tahvil faizi günü 2 baz puan yükselişle %2,980 seviyesinden tamamlarken, İtalya 10 yıllık tahvil faizi ise 4,4 baz puan artarak %3,722 seviyesinden kapanış gerçekleştirdi. Fransa'da ise 10 yıllık tahvilin getirisi 3,3 baz puan yükselişle %3,610 seviyesinden kapandı.

### Para Piyasaları:

Dolar endeksi haftanın ilk işlem gününü %0,11 artarak 99,39 seviyesinden tamamlarken, EURUSD paritesi ise %0,20 kazanç ile 1,1788 seviyesinde işlem görüyor.

GBPUSD paritesi %0,14 artışla 1,3535 seviyesinden kapanırken, USDJPY ise 158,81 seviyesinden bir kapanış gerçekleştirdi.

### Emtia Piyasaları:

Altın, haftanın ilk işlem gününü %0,20 azalışla 4.820,66\$ seviyesinden tamamladı ve bu sabah da %0,66 düşüşle 4.788,93\$ seviyesinde. Gümüş, pazartesi gününü %1,44 düşüşle ile 79,72 \$ seviyesinde kaparken, bu sabah itibarıyla %0,89 azalış ile 79,01\$ seviyesinde seyrediyor. Altın / gümüş rasyosu ise 60,61 seviyesinde işlem görüyor.

Brent petrol pazartesi gününü %5,64 artış ile varil başına 95,48\$ seviyesinden kaparken bu sabah %0,94 satıcı ve 94,58\$ seviyesinde, ham petrol ise pazartesi günü %6,87 yükselerek varil başına 89,61\$ seviyesinde kaparken, bu sabah itibarıyla %1,14 azalışla 88,59\$ ile işlem görüyor.

## Ekonomi ve Politika Haberleri

## Hazine bugün iki tahvil ihalesi düzenleyecek

Hazine ve Maliye Bakanlığı bugün 2 ve 5 yıl vadeli sabit kuponlu tahvil ihaleleri düzenleyecek ve nisan ayı iç borçlanma programını tamamlayacak. 3 aylık (Nisan – Haziran 2026) iç borçlanma stratejisi çerçevesinde Hazine, nisan ayı içerisinde 505,4 milyar TL'lik itfasi karşılığında 480,1 milyar TL'lik iç borçlanma gerçekleştirmeyi planlıyor – öngörülen geri çevirme rasyosu %95. Ay başından bu yana toplam 351,3 tutarında iç borçlanma gerçekleştiren Hazine'nin, bugünkü ihalelerde yaklaşık 130 milyar TL'lik satış gerçekleştirmesi beklenebilir.

İhale Tarihi	06.04.2026	06.04.2026	07.04.2026	21.04.2026	21.04.2026	Toplam
(milyar TL)	11ay kuponsuz (17.03.2027 ilk ihraç)	5y TÜFE'ye endeksli (08.01.2031 yeniden ihraç)	4y TLREF'e endeksli (09.01.2030 yeniden ihraç)	2y TL sabit kuponlu (15.03.2028 yeniden ihraç)	5y TL sabit kuponlu (16.04.2031 ilk ihraç)	
İhalede net satış	11.33	7.54	66.12			84.99
Talep/Satış Rasyosu	2.10	1.30	1.62			-
Piyasaya yapılan ROT satış	7.00	2.70	33.50			43.20
Kamu kuruluşlarına yapılan ROT satış	0.23	5.00	0.20			5.43
Ortalama bileşik faiz (%)	42.66	5.33 (reel bileşik)	9.39 (dönemsel faiz)			-
Piyasaya satış tutarı	18.3	10.2	99.6	0.0	0.0	128.2
Toplam satış tutarı	18.6	15.2	99.8	0.0	0.0	133.6

Kaynak: Hazine ve Maliye Bakanlığı, Tacirler Yatırım

Doğrudan Satış tarihi	13.04.2026	14.04.2026	14.04.2026	14.04.2026	Toplam
(milyar TL)	2y kira sertifikası (12.04.2028)	1y dolar cinsi tahvil (14.04.2027)	2y altın tahvili (15.03.2028)	2y altına dayalı kira sertifikası (15.03.2028)	
Net satış	24.1	71.2	48.2	74.2	217.7

Kaynak: Hazine ve Maliye Bakanlığı, Tacirler Yatırım

## İhale &amp; Doğrudan Satışlar Toplam (milyar TL)

351.3

## Saat 10:00'da nisan reel kesim güven endeksi ve kapasite kullanım oranı açıklanacak

Arındırılmamış reel kesim güven endeksi (RKGE) mart ayında 3,1 puan azalarak 101 seviyesine gerilerken, Kasım 2023'ten bu yana en sert aylık düşüşünü kaydetti. Mevsim etkilerinden arındırılmış (MA) RKGE ise 4,1 puan düşüşle 100 seviyesine indi. Yayılma endeksleri, endeksi oluşturan tüm alt kalemlerin (gelecek üç aydaki üretim hacmi, genel gidişat, siparişler, yatırım, ihracat siparişleri, stoklar ve istihdam) aşağı yönlü katkı verdiğiğine işaret ediyor. Son üç aya ilişkin değerlendirmelerde üretim ve sipariş göstergelerinde aşağı yönlü eğilim belirginleşirken, iç talepteki zayıflama öne çıkıyor. Gelecek döneme ilişkin üretim, sipariş, istihdam ve yatırım beklentilerinde ise önceki aya kıyasla genel bir ivme kaybı gözleniyor. Kapasite Kullanım Oranı (KKO) da bu görünümü teyit eder nitelikte martta %73,5'ten %73,3'e gerilerken, mevsimsel etkilerden arındırılmış KKO %74 seviyesinde yatay seyretti. Beklentimize paralel olarak, ABD – İran savaşının reel kesimin ekonomik faaliyete ilişkin güvenini zayıflattığını görüyoruz. Küresel piyasaları etkisi altına alan arz şokunun ve içeride sıkışan finansal koşulların iktisadi faaliyet üzerinde yaratacağı zayıflama çerçevesinde bu yıla ilişkin büyüme tahminimizi yakın dönemde %4 seviyesinden %3,2'ye revize ettik. Büyüme görünümüne ilişkin aşağı yönlü risklerin sürdüğünü değerlendiriyoruz.

## Şirket ve Sektör Haberleri

**KLSYN:** Şirket, 1Ç26 finansal sonuçlarını 30 milyon TL net kar ile açıkladı. Açıklanan net kar rakamı yıllık bazda %123 artış, bir önceki çeyreğe göre ise %8 azalış kaydetti.

**DZGYO:** Şirket, 1Ç26 finansal sonuçlarını 6 milyon TL net kar ile açıkladı. Geçen yılın aynı döneminde 25 milyon TL net zarar, bir önceki çeyrekte ise 246 milyon TL net kar elde edilmişti.

VBTS kapsamında **FLAP** paylarında 21 Nisan–20 Mayıs 2026 tarihleri arasında emir paketi tedbiri uygulanacağı, **IZFAS** paylarının ise aynı tarihler arasında açığa satış ve kredili işlemlere konu edilemeyeceği açıklandı.

**AYEN:** Şirket, bugün pay başına 0,78 TL brüt temettü dağıtacak olup, temettü verimi son kapanış fiyatına göre %2,4 düzeyindedir.

**ETYAT:** Şirket, bugün %200 oranında bedelsiz sermaye artırımını kapsamında sermayesini 20 milyon TL'den 60 milyon TL'ye çıkaracak.

**EUKYO:** Şirket, bugün %200 oranında bedelsiz sermaye artırımını kapsamında sermayesini 20 milyon TL'den 60 milyon TL'ye çıkaracak.

**EUYO:** Şirket, bugün %200 oranında bedelsiz sermaye artırımını kapsamında sermayesini 20 milyon TL'den 60 milyon TL'ye çıkaracak.

**ALTNY:** Şirket, ciro projeksiyonunda 2026 yılında yaklaşık %27 artışla 101,1 milyon USD seviyesine ulaşmayı, 2030 yılında ise 220,6 milyon USD ciroya erişmeyi öngördüğünü paylaştı.

**TCKRC:** Şirket, 2026 yıl sonu hedeflerinde 8 milyar TL ciro, 2,5–3 milyar TL FAVÖK, %35–40 FAVÖK marjı ve %80 kapasite kullanım oranı öngördüğünü paylaştı.

**ENDAE:** Şirket, 2026'nın ilk çeyreğinde toplam elektrik üretiminin yıllık %95 artışla 163,4 GWh seviyesine ulaştığını ve büyümenin ana lokomotifinin HES santralleri olduğunu açıkladı.

**EUPWR:** Şirket, TEİAŞ tarafından düzenlenen güç transformatörü ihalesinde daha önce kazandığı 19 adete ek olarak 8 adetlik kısmın da kendisine verilmesiyle toplam 27 adetlik bölüm için 987,4 milyon TL bedelle ihalenin kesinleştiğini açıkladı.

**TUKAS:** Şirket, Niğde/Bor tesisinde kurulu 12,5 MWe kapasiteli çatı GES'in devreye alındığını, diğer tesisler için GES yatırımı çalışmalarının sürdüğünü açıkladı.

**BORLS:** Şirket, 200 milyon TL nominal değerli finansman bonosuna ilişkin 3. ve 4. kupon ödemeleri ile anapara ödemesinin mevcut finansal koşullar nedeniyle vadesinde gerçekleştirilemediğini açıkladı.

Yükselenler	Kapanış	Günlük (%)	Haftalık (%)
Kontrolmatik Teknoloji	14.43	9.98	42.45
Efor Yatırım	8.95	9.95	60.68
Katılmevîm Tasarruf F	92.90	9.29	14.90
Tekfen Holding	128.70	6.54	8.79
Ral Yatırım Holding	337.25	5.47	31.61

Düşenler	Kapanış	Günlük (%)	Haftalık (%)
Fenerbahçe	2.89	-9.97	-4.62
Kiler Holding	110.20	-8.09	2.99
Pasifik Gayrimenkul Ya	2.79	-7.62	15.77
Enerjisa Enerji	121.80	-4.09	2.53
Sarkuysan	29.14	-3.89	4.22

BIST 100 Para Girişi	Para Girişi (mnTL)	P.D. Oranı (%)
ASTOR	279.11	0.14%
THYAO	231.52	0.14%
TUPRS	97.17	0.13%
ISCTR	90.85	0.09%
PETKM	50.28	0.07%

BIST 100 Para Çıkışı	Para Çıkışı (mnTL)	P.D. Oranı (%)
SASA	-272.58	0.99%
AKBNK	-239.27	0.22%
ASELS	-187.37	0.20%
SAHOL	-80.40	0.18%
TCELL	-63.65	0.14%

## Şirket ve Sektör Haberleri

**RYGYO:** Şirket, daha önce %50 bedelli ve %100 bedelsiz olarak planlanan sermaye artırımını %50 bedelli ve %250 bedelsiz olacak şekilde revize ederek, sermayesini 2 milyar TL'den 8 milyar TL'ye çıkarma kararı aldığını açıkladı.

**RYRAS:** Şirket, daha önce %100 bedelli ve %50 bedelsiz olarak planlanan sermaye artırımını %100 bedelli ve %100 bedelsiz olacak şekilde revize ederek, sermayesini 2 milyar TL'den 6 milyar TL'ye çıkarma kararı aldığını açıkladı.

**ESEN:** Şirket ortağına ait %7,5 oranındaki 136,5 milyon adet payın, pay başına 4,10 TL fiyattan devredileceği açıklandı.

**ALVES:** Şirket ortaklarına ait %12,5 oranındaki 200 milyon adet payın, pay başına 3,75 TL fiyattan bireysel yatırımcılara toptan satış işlemi kapsamında devredileceği açıklandı.

**GLRMK:** Şirket pay sahiplerine ait %13,9 oranındaki 44,8 milyon adet payın kurumsal yatırımcılara yönelik hızlandırılmış talep toplama yöntemiyle hisse başına 208 TL fiyattan satıldığı açıklandı.

**GOODY:** Şirket, %463 oranında bedelsiz sermaye artırımını kapsamında sermayesini 270 milyon TL'den 1,5 milyar TL'ye çıkaracak şekilde SPK'ya başvuru yaptığını açıkladı.

**LRSHO:** Şirket, bağlı ortaklığı İmaş paylarında 27,8 milyon adet satış gerçekleştirdiğini, işlem sonrası payının %32,7'dan %29,7'ya gerilediğini açıkladı.

**TURSG:** Türkiye Sigorta, 2026'nın ilk çeyreğinde 6,4 milyar TL net kar ile yıllık bazda %42 büyüme kaydederken, sonuçlar konsensüs beklentisinin %8 üzerine gerçekleşti. Teknik karlılıktaki artış, prim üretimindeki reel büyüme ve yatırım portföyünden gelen katkı, bu performansın temel unsurları oldu. Özellikle bileşik oranın %90 seviyesine gerileyerek yıllık bazda 9 puan iyileşmesi dikkat çekerken, trafik hariç bileşik oran %81 ile güçlü bir tablo ortaya koydu. Bileşik oran 2022'den beri en iyi seviyesine ulaştı. Prim üretimi 53,8 milyar TL'ye ulaşırken, şirket hem TL hem USD bazında özkaynak karlılığını artırdı. Şirketin yatırım portföyü ise yıldan yıla %33 büyüyerek 80,5 milyar TL'ye ulaştı. Sonuçları olumlu olarak değerlendiriyoruz.

**DOHOL:** Doğan Holding, bağlı ortaklığı Gümüştaş Madencilik'in Niğde Bolkar bölgesindeki Bolkar 1 ve Bolkar 2 polimetallik maden sahaları için hazırlanan UMREK uyumlu kaynak tahmin raporunun tamamlandığını açıkladı. Rapora göre sahalarda toplam 12,7 milyon ton kaynak tespit edilirken, ortalama çinko eşdeğer tenörü %23,0 olarak hesaplandı. Şirket ayrıca Gümüştaş Madencilik için 2026 yılı yatırım harcaması beklentisini 70 milyon ABD dolarına yükselttiğini hatırlattı.

**MAVI:** Mavi Giyim, pay geri alım programı kapsamında 44,69 TL'den 299 bin 661 adet pay geri aldığını; geri alınan payların sermayeye oranının %1,60'a yükseldiğini duyurdu.

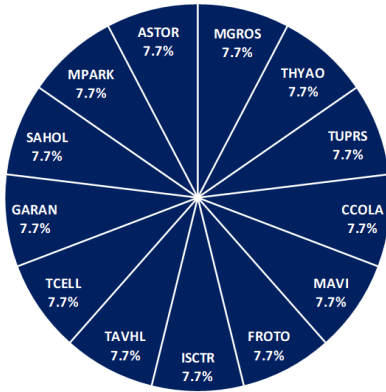
## Model Portföy

Şirket Adı	Hisse Kodu	Son Fiyat (TL)	12A Hedef Fiyat (TL)	Güncel Getiri (%)	Getiri Potansiyeli (%)	Ekleme Tarihi
Migros	MGROS	₺660.00	₺945.00	279%	43%	06-Haz-23
Türk Hava Yolları	THYAO	₺328.25	₺414.00	104%	26%	06-Haz-23
Tüpraş	TUPRS	₺255.00	₺352.00	379%	38%	06-Haz-23
Coca Cola	CCOLA	₺80.10	₺92.00	125%	15%	27-Kas-23
Mavi Giyim	MAVI	₺44.54	₺60.80	-7%	37%	27-Ağu-24
Ford Otosan	FROTO	₺107.50	₺155.00	35%	44%	28-Ağu-24
İşbank (C)	ISCTR	₺14.98	₺18.80	23%	26%	24-Ara-24
Tav Havalimanları	TAVHL	₺312.00	₺400.00	11%	28%	24-Ara-24
Turkcell	TCELL	₺117.70	₺148.00	35%	26%	24-Ara-24
Garanti	GARAN	₺144.00	₺197.60	9%	37%	09-Tem-25
Sabancı Holding	SAHOL	₺102.90	₺162.00	24%	57%	26-Ara-25
MLP Sağlık	MPARK	₺465.50	₺559.00	23%	20%	26-Ara-25
Astor Enerji	ASTOR	₺205.70	₺257.00	11%	25%	23-Şub-26

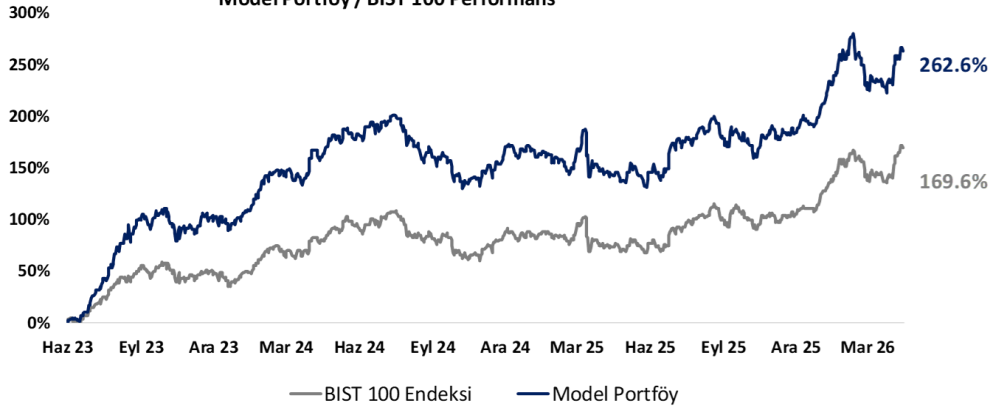
Kuruluşundan Bugüne MP Getirisi (%)	263%
Kuruluşundan Bugüne BIST 100 Endeks Getirisi (%)	170%
<b>Kuruluşundan Bugüne MP / BIST 100 Göreceli Getiri (%)</b>	<b>35%</b>
Son 1 yıl MP Getirisi (%)	49%
Son 1 yıl BIST 100 Endeks Getirisi (%)	55%
<b>Son 1 yıl MP / BIST 100 Göreceli Getiri (%)</b>	<b>-4%</b>
2026 Yılı MP Getirisi (%)	24%
2026 Yılı BIST 100 Endeks Getirisi (%)	29%
<b>2026 Yılı MP / BIST 100 Göreceli Getiri (%)</b>	<b>-4%</b>

\*MP: Tacirler Model Portföy

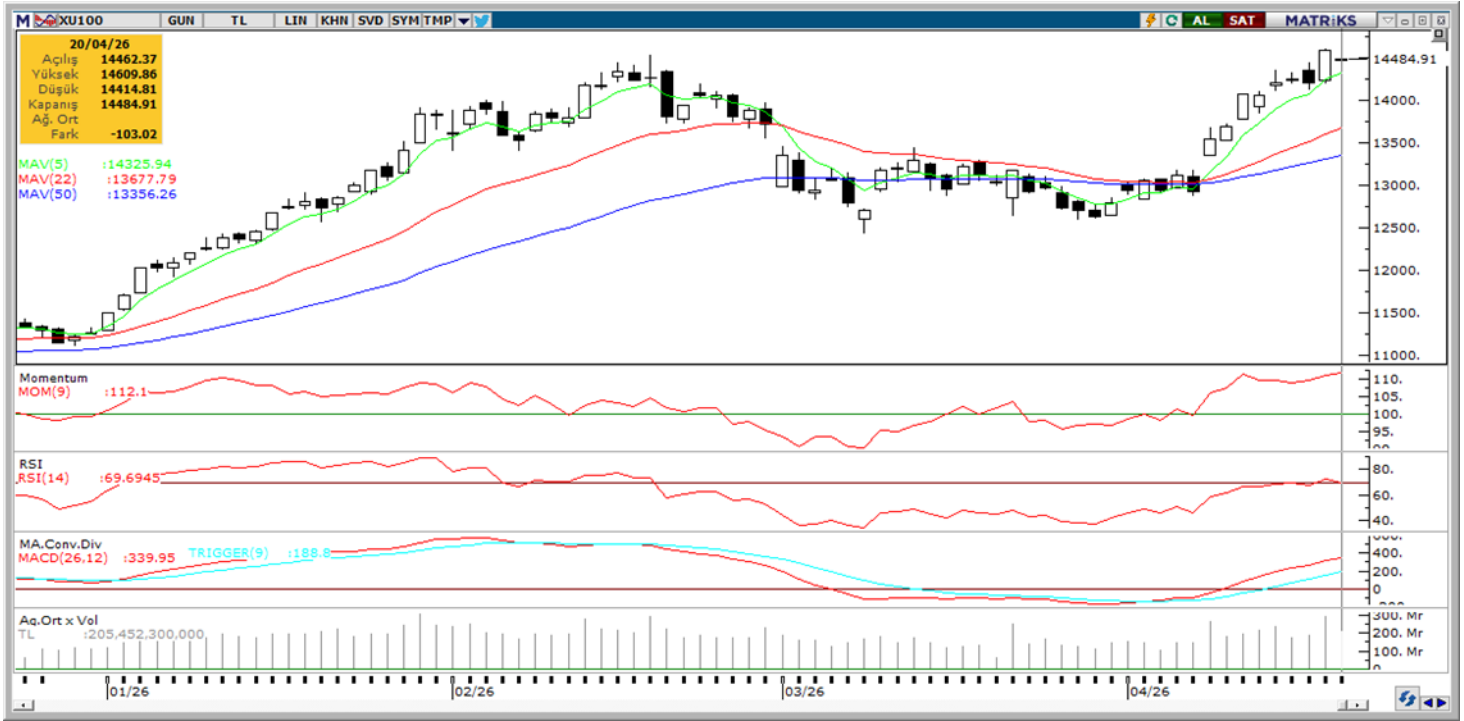
Model Portföy Ağırlık



Model Portföy / BIST 100 Performans



## BIST 100 Teknik Analiz



Vade	Üssel H.O.	H.O. Kesişim	Trend Yönü	Trendin Gücü	En son	5 gün önce	20 gün önce
Kısa	5 günlük	5-22	Yukarı	Kuvvetlenen yükseliş	14,326	14,013	12,781
Orta	22 günlük	22-50	Yukarı	Kuvvetlenen yükseliş	13,678	13,441	13,052
Uzun	50 günlük	50-200	Yukarı	Kuvvetlenen yükseliş	13,356	13,220	13,016

XU100	Destek 3	Destek 2	Destek 1	Kapanış	Pivot	Direnç 1	Direnç 2	Direnç 3
	14,200	14,300	14,400	14,484.00	14,503.00	14,600	14,700	14,800

## İndikatör Yorum

**Momentum (trendin ivmesini gösterir):** Momentum göstergesinin **112,10** seviyesinde bulunması ve 100 eşik değerinin belirgin şekilde üzerinde seyretmesi, endekste kısa vadeli ivmenin güçlü kaldığına ve alım eğiliminin desteklenmeye devam ettiğine işaret etmektedir. Bu görünüm, yukarı yönlü hareketin hız kesmeden sürdüğünü ve kısa vadeli teknik momentumun pozitif tarafta güçlü kaldığını göstermektedir.

**RSI (trendin gücünü gösterir):** RSI (14) göstergesinin **69,69** seviyesinde bulunması, endeksin aşırı alım bölgesine oldukça yakın seyrettiğini ancak henüz bu bölgeye tam olarak yerleşmediğini göstermektedir. Bu durum teknik görünümde pozitif eğilimin belirgin şekilde güç kazandığına işaret ederken, kısa vadede kar realizasyonları veya sınırlı düzeltme hareketleri açısından da temkinli olunması gerektiğini düşündürmektedir.

**MACD (orta vadeli trend göstergesi):** MACD göstergesinin **339,95** seviyesinde bulunması ve **188,80** seviyesindeki sinyal çizgisinin üzerinde seyretmesi, orta vadeli teknik görünümde toparlanmanın güçlenerek devam ettiğine ve yukarı yönlü trendin daha belirgin hale geldiğine işaret etmektedir. Bu yapı, kısa vadeli olumlu seyrin orta vadeli teknik görünüme de yansımaya sürdüdüğünü göstermektedir.

**Hareketli Ortalamalar:** Endeksin 5 günlük (**14.225,94**), 22 günlük (**13.677,79**) ve 50 günlük (**13.356,26**) hareketli ortalamalarının üzerinde seyretmesi, kısa ve orta vadeli teknik görünümün olumlu olduğuna işaret etmektedir. Fiyatın tüm ana ortalamaların üzerinde güçlü şekilde konumlanması yükseliş eğiliminin korunduğunu gösterirken, söz konusu ortalamalar önümüzdeki süreçte önemli destek seviyeleri olarak izlenebilir.

## VIOP 30 Teknik Analiz



Nisan ayı VIOP 30 endeks kontratı, geçtiğimiz işlem gününde 16.812 puan seviyesinden günlük kapanış gerçekleştirdi. Bugün yukarı yönlü hareketlerde ilk olarak 17.000 ve ardından 17.100 puan seviyelerini takip edeceğiz. Aşağı yönlü olası hareketlerde 16.600 puan seviyesi ilk destek noktamızı oluştururken, ana desteğimiz 16.500 puan seviyesi.

VIOP30	Destek 3	Destek 2	Destek 1	Kapanış	Direnç 1	Direnç 2	Direnç 3
	16.300	16.500	16.600	16.812	17.000	17.100	17.300

## Günlük İşlemler

Alan	Net Adet	%	Maliyet	Toplam	Satan	Net Adet	%	Maliyet	Toplam	Kurum	T.Adet	%	Maliyet	Net
IS YATIRIM	10.611	36	16825,521	102.823	BANK-OF-AMERI	18.822	64	16739,101	56.966	YAPI KRE	117.314	21	16780,753	-118
TACIRLER YAT.	3.385	12	16509,197	19.301	TEB YATIRIM	3.216	11	16644,297	35.284	IS YATIRI	102.823	19	16777,444	10.611
GARANTI BBVA	2.788	10	16741,319	14.836	BASKENT MENK	1.296	4	16816,005	2.504	BANK-OF-	56.966	10	16771,169	-18.822
QNB YATIRIM M	2.699	9	16760,200	10.489	YATIRIM-FINANS	1.284	4	16861,920	8.450	TEB YATI	35.284	6	16787,945	-3.216
DYAK YATIRIM	1.440	5	16787,103	4.784	AT CAPITAL MEN	1.174	4	16659,615	12.588	INFO YAT	27.402	5	16787,072	890
DiGER	8.521	29		0	DiGER	3.652	12		0	DiGER	215.687	39		0

## Kümülatif İşlemler

Alan	Net Adet	%	Maliyet	Toplam	Satan	Net Adet	%	Maliyet	Toplam	Kurum	T.Adet	%	Maliyet	Net
YAPI KREDI YAT	129.444	47	15782,169	4.753.104	IS YATIRIM	115.026	42	14773.900	3.846.50	YAPI KRE	4.753.104	19	15486,364	129.444
TEB YATIRIM	113.289	41	15699,816	1.461.129	BANK-OF-AMERI	65.599	24	15854,761	2.922.88	IS YATIRI	3.846.502	15	15541,241	-115.02
HSBC YATIRIM	25.388	9	15499,626	240.728	AK YATIRIM	31.536	12	15262,048	1.237.14	BANK-OF-	2.922.883	12	15521,325	-65.599
HALK YATIRIM	3.169	1	11477,489	284.969	QNB YATIRIM M	7.764	3	13519,860	574.692	TEB YATI	1.461.129	6	15582,185	113.289
PHILLIPCAPITAL	1.397	1	16484,295	456.077	STRATEJI MEN.	6.637	2	16709,551	73.115	INFO YAT	1.289.085	5	15491,979	203
DiGER	2.344	1		0	DiGER	48.469	18		0	DiGER	10.872.80	43		0

Kaynak: Matriks / Tacirler Yatırım

## Pay Alım Satım ve Son İki Haftalık Yeni İş İlişkileri

Alıcı	Satıcı	Şirket	Türü	# lot	İşlem Fiyatı (TL)	İşlem sonrası sermaye içindeki payı
MAVI		MAVI	Geri Alım	299,661	44.69	1.60%

## YENİ İŞ İLİŞKİLERİ (Son İki Hafta)

Tarih	Şirket	İş Tanımı	Toplam Sözleşme Tutarı (mn TL)	2025 1Ç Ciro (mn TL)	2025 1Ç Ciro (%)	Son 12 Ay Ciro (mn TL)	Son 12 ay Ciro (%)	Açıklama Tarihinden Bugüne Getiri (%)
16/04/2026	KLYPV	Enerji panelleri satışı	247.9	1,812.6	13.68%	8,121.3	3.05%	0.00%
	ONCSM	Kemoterapi hizmet alımı sözleşmesi	141.1	191.2	73.79%	709.1	19.89%	0.00%
	KAYSE	Şeker satışı	5.1	994.0	0.51%	25,834.2	0.02%	0.00%
	ARDYZ	Bilişim altyapısı ürünleri siparişi	16.4	734.6	2.23%	4,224.6	0.39%	0.00%
	ALTNY	Kritik üretim teknolojilerinin tedarik anlaşması	63.4	726.4	8.72%	3,139.9	2.02%	0.00%
15/04/2026	YEOTK	REEP batarya anlaşmasına ek opsiyon kullanımı	681.5	1,948.2	34.98%	16,733.2	4.07%	-3.15%
	SDTTR	Savunma sistemleri sözleşmesi	91.0	194.5	46.77%	2,159.8	4.21%	9.99%
	CWENE	ABD ile uzun dönem sözleşme imzalanması	33,607.9	2,866.9	1172.26%	16,355.8	205.48%	5.89%
14/04/2026	YEOTK	Bataryalı enerji depolama sistemi satışı	183.9	1,948.2	9.44%	16,733.2	1.10%	-3.52%

## FX Teknik Analiz

### USD/TRY

Yükseliş kanalı içerisinde hareketini sürdürmekte olan USDTRY, bu sabah saatlerinde 44,89 seviyesinden işlem görüyor. Teknik göstergelerin ürettikleri sinyaller ve temel dinamikler çerçevesinde, kurdaki kademeli yükseliş eğiliminin korunmasını bekliyoruz. Kurda 44,90 bölgesi kısa vadeli direnç konumunda yer alırken, olası geri çekilmelerde 44,73, 44,69 ve 44,62 seviyeleri destek olarak takip edilecek.



### EUR/TRY

53 civarından gelen kar realizasyonları ile birlikte geri çekilen EURTRY, bu sabah saatlerinde 52,95 seviyesinin hemen altında işlem görüyor. Teknik göstergeler kademeli yükseliş eğiliminin devamına işarete derken, yakın vade için 52,50 – 53,50 bandında bir hareket ihtimalini destekliyor. EURTRY’de 53 ve 53,13 seviyeleri direnç, aşağıda 52,74 ve 52,50 seviyeleri ise destek olarak izlenecek.



### XAU/USD

Dolar endeksinde silinen savaş primleri metalleri desteklemeye devam ederken, ons altın son iki günlük yükselişin ardından bir konsolidasyon sürecine girmiş durumda. Ons altında, kısa vadeli hareketli ortalamaların oluşturduğu 4.835\$ - 4.883\$ bandı önemli direnç konumunda yer alıyor. Teknik göstergeler, bu direnç bölgesinin aşılması durumunda yükseliş eğiliminin 5.000\$ seviyesini hedef alabileceğinin sinyalini veriyor. Aşağıda ise 4.732\$ seviyesinden geçen 100 günlük ortalama destek konumunda. Bu seviye üzerindeki görünüm korundukça yukarı yönlü denemelerin sürmesi beklenebilir.



### XAG/USD

Kısa vadeli yükseliş kanalının üst sınırından gelen dirençle birlikte 80\$ seviyesinin altına gerileyen gümüş fiyatları, bu sabah %1,2 kayıpla 78,85\$ seviyesinde işlem görüyor. Teknik göstergeler, yükseliş eğiliminin korunabilmesi açısından, kanalın üst bandının bugün itibarıyla geçtiği 81,70\$ seviyesi üzerinde gerçekleşecek bir günlük kapanışın kritik olduğunu işaret ediyor. Gümüşte 50 ve 100 günlük ortalamaların oluşturduğu 78,50\$ - 78,90\$ bandı kısa vadede destek bölgesi olarak takip edilecek. Bu bölgenin altında 77,25\$ ve 74\$ destekleri yer alıyor. Yukarıda ise 80\$, 81,70\$ (kanal direnci) ve 82,40\$ seviyeleri direnç konumunda bulunuyor.



## BİST-100 endeksine dahil hisse senetleri için tahmini işlem aralıkları

	Son Fiyat	Destek 3	Destek 2	Destek 1	Pivot	Direnç 1	Direnç 2	Direnç 3
AEFES	19.15	18.31	18.60	18.88	19.17	19.45	19.74	20.02
AGHOL	31.50	30.68	31.02	31.26	31.60	31.84	32.18	32.42
AKBNK	81.85	79.40	80.35	81.10	82.05	82.80	83.75	84.50
AKSA	10.69	10.43	10.55	10.62	10.74	10.81	10.93	11.00
AKSEN	79.50	76.43	77.97	78.73	80.27	81.03	82.57	83.33
ALARK	94.40	92.57	93.13	93.77	94.33	94.97	95.53	96.17
ALTNY	15.99	15.47	15.72	15.85	16.10	16.23	16.48	16.61
ANSGR	28.48	27.19	27.53	28.01	28.35	28.83	29.17	29.65
ARCLK	116.40	114.83	115.47	115.93	116.57	117.03	117.67	118.13
ASELS	408.00	390.00	399.00	403.50	412.50	417.00	426.00	430.50
ASTOR	205.70	185.73	190.17	197.93	202.37	210.13	214.57	222.33
BALSU	16.13	14.57	15.11	15.62	16.16	16.67	17.21	17.72
BIMAS	756.00	734.67	742.33	749.17	756.83	763.67	771.33	778.17
BR SAN	564.00	530.83	541.67	552.83	563.67	574.83	585.67	596.83
BRYAT	2182.00	2,096.67	2,125.33	2,153.67	2,182.33	2,210.67	2,239.33	2,267.67
BSOKE	35.42	33.05	33.73	34.57	35.25	36.09	36.77	37.61
BTCIM	6.56	6.41	6.47	6.52	6.58	6.63	6.69	6.74
CANTE	1.74	1.67	1.69	1.72	1.74	1.77	1.79	1.82
COLLA	80.10	75.10	76.30	78.20	79.40	81.30	82.50	84.40
CIMSA	54.85	52.72	53.28	54.07	54.63	55.42	55.98	56.77
CVKMD	35.52	34.19	34.85	35.19	35.85	36.19	36.85	37.19
CWENE	34.66	33.99	34.33	34.49	34.83	34.99	35.33	35.49
DAPGM	10.58	10.14	10.32	10.45	10.63	10.76	10.94	11.07
DOAS	187.30	183.80	185.30	186.30	187.80	188.80	190.30	191.30
DOHOL	21.00	20.61	20.77	20.89	21.05	21.17	21.33	21.45
DSTKF	2300.00	2,021.00	2,088.00	2,194.00	2,261.00	2,367.00	2,434.00	2,540.00
ECILC	90.45	87.57	88.98	89.72	91.13	91.87	93.28	94.02
EFOR	8.95	8.15	8.31	8.63	8.79	9.11	9.27	9.59
EKGYO	21.82	20.79	21.19	21.51	21.91	22.23	22.63	22.95
ENERY	9.24	8.78	8.96	9.10	9.28	9.42	9.60	9.74
ENJSA	121.80	116.33	118.87	120.33	122.87	124.33	126.87	128.33
ENKAI	107.50	102.23	103.57	105.53	106.87	108.83	110.17	112.13
EREGL	33.30	30.10	30.90	32.10	32.90	34.10	34.90	36.10
EUPWR	40.56	38.33	38.97	39.77	40.41	41.21	41.85	42.65
EUREN	5.33	5.12	5.21	5.27	5.36	5.42	5.51	5.57
FENER	2.89	2.81	2.85	2.87	2.91	2.93	2.97	2.99
FROTO	107.50	103.80	105.10	106.30	107.60	108.80	110.10	111.30
GARAN	144.00	137.07	139.93	141.97	144.83	146.87	149.73	151.77
GENIL	10.05	9.64	9.84	9.95	10.15	10.26	10.46	10.57
GESAN	47.70	45.79	46.33	47.01	47.55	48.23	48.77	49.45
GLRMK	243.40	228.27	233.93	238.67	244.33	249.07	254.73	259.47
GRSEL	316.75	303.92	308.58	312.67	317.33	321.42	326.08	330.17
GRTHO	252.00	236.67	244.33	248.17	255.83	259.67	267.33	271.17
GSRAY	1.14	1.06	1.10	1.12	1.16	1.18	1.22	1.24
GUBRF	526.00	510.67	518.33	522.17	529.83	533.67	541.33	545.17
HALKB	40.72	39.20	39.60	40.16	40.56	41.12	41.52	42.08
HEKTS	3.48	3.09	3.19	3.34	3.44	3.59	3.69	3.84
ISCTR	14.98	14.35	14.56	14.77	14.98	15.19	15.40	15.61
ISMEN	45.04	43.57	44.15	44.59	45.17	45.61	46.19	46.63
IZENR	10.80	9.46	9.99	10.39	10.92	11.32	11.85	12.25

## BİST-100 endeksine dahil hisse senetleri için tahmini işlem aralıkları

	Son Fiyat	Destek 3	Destek 2	Destek 1	Pivot	Direnç 1	Direnç 2	Direnç 3
KCHOL	208.00	204.17	205.93	206.97	208.73	209.77	211.53	212.57
KLRHO	110.20	84.87	97.53	103.87	116.53	122.87	135.53	141.87
KONTR	14.43	12.33	12.75	13.59	14.01	14.85	15.27	16.11
KRDMD	36.70	35.23	35.83	36.27	36.87	37.31	37.91	38.35
KTLEV	92.90	76.60	80.10	86.50	90.00	96.40	99.90	106.30
KUYAS	91.00	84.93	86.67	88.83	90.57	92.73	94.47	96.63
MAGEN	41.30	38.48	39.18	40.24	40.94	42.00	42.70	43.76
MAVI	44.54	43.61	44.01	44.27	44.67	44.93	45.33	45.59
MGROS	660.00	648.83	652.67	656.33	660.17	663.83	667.67	671.33
MIATK	41.02	38.39	39.21	40.11	40.93	41.83	42.65	43.55
MPARK	465.50	442.92	452.33	458.92	468.33	474.92	484.33	490.92
OBAMS	8.13	7.92	8.00	8.07	8.15	8.22	8.30	8.37
ODAS	7.12	6.77	6.92	7.02	7.17	7.27	7.42	7.52
OTKAR	395.00	379.67	387.33	391.17	398.83	402.67	410.33	414.17
OYAKC	25.14	24.49	24.71	24.93	25.15	25.37	25.59	25.81
PAHOL	1.63	1.57	1.60	1.61	1.64	1.65	1.68	1.69
PASEU	126.00	111.00	116.80	121.40	127.20	131.80	137.60	142.20
PATEK	21.50	20.48	20.98	21.24	21.74	22.00	22.50	22.76
PETKM	22.48	20.48	21.20	21.84	22.56	23.20	23.92	24.56
PGSUS	193.50	186.43	188.57	191.03	193.17	195.63	197.77	200.23
PSGYO	2.79	2.51	2.65	2.72	2.86	2.93	3.07	3.14
QUAGR	4.01	3.67	3.81	3.91	4.05	4.15	4.29	4.39
RALYH	337.25	279.33	296.42	316.83	333.92	354.33	371.42	391.83
REEDR	8.12	7.12	7.61	7.87	8.36	8.62	9.11	9.37
SAHOL	102.90	99.73	101.17	102.03	103.47	104.33	105.77	106.63
SARKY	29.14	27.90	28.38	28.76	29.24	29.62	30.10	30.48
SASA	3.08	2.83	2.94	3.01	3.12	3.19	3.30	3.37
SISE	47.88	46.77	47.17	47.53	47.93	48.29	48.69	49.05
SKBNK	13.20	12.02	12.44	12.82	13.24	13.62	14.04	14.42
SOKM	51.45	49.75	50.45	50.95	51.65	52.15	52.85	53.35
TABGD	265.00	254.08	256.67	260.83	263.42	267.58	270.17	274.33
TAVHL	312.00	302.00	306.00	309.00	313.00	316.00	320.00	323.00
TCELL	117.70	115.03	116.37	117.03	118.37	119.03	120.37	121.03
THYAO	328.25	315.25	318.25	323.25	326.25	331.25	334.25	339.25
TKFEN	128.70	111.53	116.17	122.43	127.07	133.33	137.97	144.23
TOASO	292.00	279.58	282.17	287.08	289.67	294.58	297.17	302.08
TRALT	48.40	45.68	46.60	47.50	48.42	49.32	50.24	51.14
TRENJ	98.75	92.63	94.72	96.73	98.82	100.83	102.92	104.93
TRMET	138.90	132.90	134.90	136.90	138.90	140.90	142.90	144.90
TSKB	12.46	12.14	12.25	12.35	12.46	12.56	12.67	12.77
TTKOM	66.40	62.33	63.27	64.83	65.77	67.33	68.27	69.83
TUKAS	2.57	2.44	2.50	2.53	2.59	2.62	2.68	2.71
TUPRS	255.00	245.42	249.83	252.42	256.83	259.42	263.83	266.42
TUREX	8.83	8.00	8.35	8.59	8.94	9.18	9.53	9.77
TURSG	14.60	14.05	14.31	14.46	14.72	14.87	15.13	15.28
ULKER	123.90	120.73	121.37	122.63	123.27	124.53	125.17	126.43
VAKBN	34.66	33.75	33.99	34.33	34.57	34.91	35.15	35.49
VESTL	29.72	28.73	29.09	29.41	29.77	30.09	30.45	30.77
YKBNK	38.72	37.07	37.59	38.15	38.67	39.23	39.75	40.31
ZOREN	3.11	3.01	3.05	3.08	3.12	3.15	3.19	3.22

## Dip Zirve Analizi (BİST-50 endeksine dahil hisse senetleri için)

Hisse Senedi	Son Fiyat (TL)	52 hafta		Yılbaşından beri		Dipten uzaklık		Zirveye yakınlık		Dipten uzaklık sıralaması		Zirveye yakınlık sıralaması	
		En düşük	En Yüksek	En düşük	En Yüksek	52 hafta	YBB	52 hafta	YBB	52 hafta	YBB	52 hafta	YBB
AEFES	19.15	13.25	23.28	13.25	23.28	%45	%45	%22	%22	15.00	11.00	17.00	18.00
AKBNK	81.85	46.39	90.60	46.39	90.60	%76	%76	%11	%11	31.00	30.00	29.00	29.00
ALARK	94.40	75.15	117.00	73.11	117.00	%26	%29	%24	%24	4.00	5.00	14.00	15.00
ARCLK	116.40	99.65	147.50	99.65	152.40	%17	%17	%27	%31	2.00	2.00	10.00	9.00
ASELS	408.00	126.54	429.00	72.11	429.00	%222	%466	%5	%5	49.00	49.00	40.00	40.00
ASTOR	205.70	80.60	215.70	80.60	215.70	%155	%155	%5	%5	47.00	46.00	41.00	41.00
BIMAS	756.00	436.48	770.50	394.02	770.50	%73	%92	%2	%2	28.00	35.00	46.00	46.00
BRSAN	564.00	297.50	789.00	297.50	789.00	%90	%90	%40	%40	35.00	33.00	5.00	5.00
BTCIM	6.56	3.36	7.09	3.36	7.09	%95	%95	%8	%8	38.00	36.00	32.00	32.00
CANTE	1.74	1.21	2.41	1.10	2.41	%44	%58	%39	%39	13.00	24.00	7.00	7.00
CCOLA	80.10	45.14	80.60	45.14	80.60	%77	%77	%1	%1	33.00	32.00	50.00	50.00
CMSA	54.85	40.55	56.63	40.55	56.63	%35	%35	%3	%3	10.00	8.00	44.00	44.00
DOAS	187.30	151.95	228.85	137.56	228.85	%23	%36	%22	%22	3.00	9.00	15.00	16.00
DSTKF	2,300.00	142.90	2328.00	51.65	2328.00	%1510	%4353	%1	%1	50.00	50.00	47.00	47.00
EKGYO	21.82	10.87	27.12	10.69	27.12	%101	%104	%24	%24	41.00	38.00	12.00	13.00
ENKAI	107.50	55.64	108.60	42.86	108.60	%93	%151	%1	%1	37.00	44.00	49.00	49.00
EREGL	33.30	20.63	33.70	19.91	33.70	%61	%67	%1	%1	27.00	27.00	48.00	48.00
FROTO	107.50	71.54	130.91	71.54	130.91	%50	%50	%22	%22	21.00	19.00	16.00	17.00
GARAN	144.00	94.91	163.11	94.91	163.11	%52	%52	%13	%13	22.00	20.00	26.00	26.00
GUBRF	526.00	212.20	566.50	212.20	566.50	%148	%148	%8	%8	46.00	43.00	33.00	33.00
HALKB	40.72	19.13	52.50	16.15	52.50	%113	%152	%29	%29	42.00	45.00	9.00	10.00
HEKTS	3.48	2.76	5.27	2.76	5.27	%26	%26	%51	%51	5.00	3.00	2.00	2.00
ISCTR	14.98	9.66	17.46	9.66	17.46	%55	%55	%17	%17	24.00	23.00	19.00	21.00
KCHOL	208.00	128.88	220.84	128.88	220.84	%61	%61	%6	%6	26.00	26.00	38.00	38.00
KONTR	14.43	7.61	20.61	7.61	20.75	%90	%90	%43	%44	36.00	34.00	3.00	4.00
KRDMD	36.70	21.16	39.24	21.16	39.24	%73	%73	%7	%7	29.00	28.00	35.00	35.00
KUYAS	91.00	33.10	94.85	19.62	94.85	%175	%364	%4	%4	48.00	48.00	42.00	42.00
MAVI	44.54	29.92	50.75	29.83	50.75	%49	%49	%14	%14	19.00	17.00	23.00	24.00
MGROS	660.00	412.49	698.50	412.49	698.50	%60	%60	%6	%6	25.00	25.00	39.00	39.00
MIATK	41.02	26.78	47.16	26.78	48.50	%53	%53	%15	%18	23.00	21.00	20.00	20.00
OYAKC	25.14	18.62	28.56	18.62	31.52	%35	%35	%14	%25	9.00	7.00	25.00	12.00
PASEU	126.00	56.25	175.00	28.20	175.00	%124	%347	%39	%39	44.00	47.00	6.00	6.00
PETKM	22.48	15.61	23.28	15.18	23.28	%44	%48	%4	%4	14.00	16.00	43.00	43.00
PGSUS	193.50	167.30	274.50	167.30	287.25	%16	%16	%42	%48	1.00	1.00	4.00	3.00
SAHOL	102.90	70.57	113.18	70.57	113.18	%46	%46	%10	%10	17.00	14.00	31.00	31.00
SASA	3.08	2.13	5.66	2.13	5.66	%45	%45	%84	%84	16.00	12.00	1.00	1.00
SISE	47.88	31.94	50.90	31.94	50.90	%50	%50	%6	%6	20.00	18.00	37.00	37.00
TAVHL	312.00	212.80	369.00	212.80	369.00	%47	%47	%18	%18	18.00	15.00	18.00	19.00
TCELL	117.70	83.02	129.60	81.29	129.60	%42	%45	%10	%10	12.00	13.00	30.00	30.00
THYAO	328.25	246.66	352.50	246.66	352.50	%33	%33	%7	%7	8.00	6.00	34.00	34.00
TOASO	292.00	162.78	326.97	140.42	326.97	%79	%108	%12	%12	34.00	39.00	28.00	28.00
TRALT	48.40	21.66	64.00	21.54	64.00	%123	%125	%32	%32	43.00	41.00	8.00	8.00
TRMET	138.90	69.85	174.20	65.15	174.20	%99	%113	%25	%25	40.00	40.00	11.00	11.00
TSKB	12.46	9.66	14.05	9.15	14.05	%29	%36	%13	%13	7.00	10.00	27.00	27.00
TTKOM	66.40	47.48	75.65	43.14	75.65	%40	%54	%14	%14	11.00	22.00	24.00	25.00
TUPRS	255.00	108.35	272.50	107.49	272.50	%135	%137	%7	%7	45.00	42.00	36.00	36.00
TURSG	14.60	7.35	14.99	7.35	14.99	%99	%99	%3	%3	39.00	37.00	45.00	45.00
ULKER	123.90	96.50	141.70	96.50	141.70	%28	%28	%14	%14	6.00	4.00	22.00	23.00
VAKBN	34.66	19.92	43.06	19.92	43.06	%74	%74	%24	%24	30.00	29.00	13.00	14.00
YKBNK	38.72	21.92	44.50	21.92	44.50	%77	%77	%15	%15	32.00	31.00	21.00	22.00

YBB: Yılbaşından bugüne

## Künye

## Tacirler Yatırım Araştırma ve İçerik Yönetimi

### Serhan Yenigün

Müdür

[serhan.yenigun@tacirler.com.tr](mailto:serhan.yenigun@tacirler.com.tr)

### Ekin Çınar

Başekonomist

[ekin.cinar@tacirler.com.tr](mailto:ekin.cinar@tacirler.com.tr)

### Oğuzhan Kaymak

Tüm hisse kapsamı ve içerik yönetimi

[oguzhan.kaymak@tacirler.com.tr](mailto:oguzhan.kaymak@tacirler.com.tr)

### Özgür Tosun

Holdingleler, enerji (rafineri ve petrokimya),  
perakende (gıda, giyim, elektronik)

[ozgur.tosun@tacirler.com.tr](mailto:ozgur.tosun@tacirler.com.tr)

### Anıl Deniz Altiay

İletişim, sağlık ve ilaç, sigorta &  
Küresel piyasalar

[deniz.altiay@tacirler.com.tr](mailto:deniz.altiay@tacirler.com.tr)

### Berk Demirpolat

Dayanıklı tüketim, beyaz eşya, gıda

[berk.demirpolat@tacirler.com.tr](mailto:berk.demirpolat@tacirler.com.tr)

### Ömer Tarman

Veritabanı sorumlusu, çimento, GYO

[omer.tarman@tacirler.com.tr](mailto:omer.tarman@tacirler.com.tr)

## Yatırım Merkezlerimiz

## Genel Müdürlük

Nispetiye Cad. B-3 Blok Kat: 9 Akmerkez Etiler - İSTANBUL  
0 212 355 46 46

Adana	Cemal Paşa Mah. Gazipaşa Bul. Cemal Uğurlu Apt. Kat: 1 D: 4	(0 322) 457 77 55
Akatlar İrtibat Bürosu	Esentepe Mahallesi Büyükdere Caddesi Levent N199 İç Kapı N16 Şişli - İstanbul	(0 212) 355 46 46
Alsancak	Şehit Nevres Bulvarı Eczacıbaşı Apartmanı No: 7 Kat: 2 Daire: 5 Pasaport Alsancak - Konak	(0 232) 241 24 50
Ankara	Remzi Oğuz Arık Mah. Tunalı Hilmi Cad. Yaprak Apt. No: 94 Kat: 2 D: 9 Kavaklıdere Çankaya	(0 312) 435 18 36
Antalya	Şirinyalı Mah. İsmet Gökşen Cad. Özden Apt. No:82/6 Muratpaşa	(0 242) 248 45 20
Bakırköy	İstanbul Cad. Bakırköy İş Merkezi No: 6 Kat: 4 D: 14 Bakırköy	(0 212) 570 52 59
Bodrum	Konacık Mahallesi, Atatürk Bulvarı, Arbor-Abdullah Ünal Çabuk İş Merkezi No: 285/1-A6 Bodrum	(0 212) 355 46 46
Bursa	Konak Mah. Barış (120) Sokak , Ofis Artı Binası, Dış kapı No:3 Daire:33 Nilüfer-BURSA	(0 224) 225 64 10
Çankaya	Çankaya Mahallesi Cinnah Caddesi Cinnah Apartmanı No: 55 D: 7-8 Çankaya / ANKARA	(0 212) 355 46 46
Çukurambar	Kızılırmak Mah.Ufuk Üniversitesi Cad. Next Level Loft Ofis No: 4/65 Kat: 24 Söğütözü Çankaya	(0 312) 909 87 70
Denizli	Urhan İş Merkezi 2. Ticari Yol Daire 26 Kat: 6 Bayramyeri	(0 258) 265 87 85
Erenköy	Bağdat Cad. Çubukçu Apt. No: 333 Kat: 2 D: 4 Kadıköy	(0 216) 348 82 82
Gaziantep	İncilipinar Mah. Gazimuhtarpaşa Bul. Kepkepzade Park İş Merkezi B Blok No: 18 Kat: 1 D: 5	(0 342) 232 35 35
Girne	Ziya Rızki Cad. Şehit Necati Gürkaya Sok. Kat: 1 D: 1 Girne - KKTC	(0 392) 815 14 55-0533 889 15 51
İzmir	Kültür Mahallesi, Cumhuriyet Bulvarı No:137 Cumhuriyet Apt. K:5 D:12 Konak – İzmir	(0 232) 445 01 61
İzmit	Hürriyet Cad. Kaya İşhanı No: 39/5 İzmit	(0 262) 323 11 33
Karadeniz Ereğli	Bağlık Mahallesi Karanfil Sokak No:16/A Karadeniz Ereğli – Zonguldak	(0 372) 316 40 50
Karşıyaka	Yalı Mahallesi Ahmet Kemal Baysak Bulvarı No:42 D:11	(0 232) 241 19 24
Kartal	Üsküdar Cad. Cevat Kayacan Apt. No: 26 Kat: 4 D: 8 Kartal	(0 216) 306 22 71-306 22 06
Kayseri	Hunat Mah. Nuh Mehmet Baldöktü Sok. Gürcüoğlu Plaza No: 5 K: 3 D: 11 Melikgazi	(0 352) 221 08 68-222 82 51
Marmaris İrtibat Bürosu	Kemeraltı Mah. Orgeneral Mustafa Muğlalı Cad. Güven Apt. No: 22 D: 2 Marmaris	(0 252) 321 08 00
Merkez Şube	Akat Mahallesi Meydan Caddesi B Blok No: 16 D: 7 (Eski No D: 9) Beşiktaş	(0 212) 355 46 46
Mersin	İnönü Mah. 1401 Sok. No:32 Pozcu Evo Kat:2 No:10-11 Yenişehir Mersin	(0 324) 238 11 89
Trabzon İrtibat Bürosu	Kemerkaya Mahallesi Halkevi Cad. Mandıralı İş Merkezi No: 4 Daire: 4 Ortahisar	(0 462) 432 24 50

## Uyarı Notu

Bu raporda yer alan yatırım bilgi, yorum ve tavsiyeleri, yorum ve tavsiyede bulunanların kişisel görüşlerine dayanmakta olup finansal bilgi ve genel yatırım tavsiyesi kapsamında hazırlanmıştır ve hiçbir şekilde yatırım danışmanlığı kapsamında değildir. Yatırım danışmanlığı hizmeti; yetkili kuruluşlar tarafından kişilerin risk ve getiri tercihleri dikkate alınarak kişiye özel sunulmaktadır. Burada yer alan yorum ve tavsiyeler ise genel niteliktedir. Bu tavsiyeler, mali durumunuz ile risk ve getiri tercihlerinize uygun olmayabilir. Bu nedenle, sadece burada yer alan bilgilere dayanarak yatırım kararı verilmesi beklentilerinize uygun sonuçlar doğurmayabilir.

Yatırım Danışmanlığı hizmeti talep edilmesi halinde; yatırımcının Tacirler Yatırım Menkul Değerler A.Ş. ile Yatırım Danışmanlığı sözleşmesi imzalamış olması, Yerindelik Testi'ni tamamlamış ve risk grubunun belirlemiş olması zorunludur.

Bu raporda yer alan her türlü bilgi, yorum ve tavsiye uygunluk testi ile tespit edilecek risk grubunuz ve getiri beklentiniz ile uyumlu olmayabilir. Dolayısıyla, uygunluk testi neticesinde risk grubunuz tespit edilmeden sadece burada yer alan bilgilere dayanılarak yatırım kararı verilmesi amaç, bilgi ve tecrübenize uygun sonuçlar doğurmayabilir.

Bu rapor herhangi bir sürede belirli bir getirinin sağlanacağına dair bir taahhüt içermemekte olup, zaman içerisinde piyasa koşullarında meydana gelen değişiklikler nedeniyle yorum ve tavsiyelerde değişiklikler söz konusu olabilir. Bu raporda bahsedilen yatırım araçlarının fiyatları ve değerleri yatırımcıların menfaatlerine aykırı olarak hareket edebilir ve netice itibarıyla yatırımcılar anaparalarını kaybetme riski ile karşı karşıya kalabilirler. Bu raporda yer alan geçmiş performans verileri gelecekte elde edilecek sonuçların bir garantisi olarak kabul edilemez.

Bu raporda yer alan tüm bilgiler ve görüşler yatırımcıları bilgilendirmek amacıyla, Tacirler Yatırım Menkul Değerler A.Ş. tarafından güncel ve güvenilir kaynaklardan temin edilmiş olmakla beraber, Tacirler Yatırım Menkul Değerler A.Ş. söz konusu bilgilerin doğru ve tam olduğunu taahhüt etmemektedir. Raporlardaki yorumlardan, bilgilerin tam veya doğru olmaması ve/veya güncellenme nedeniyle doğabilecek maddi ve manevi zararlardan Tacirler Yatırım Menkul Değerler A.Ş. ve çalışanları sorumlu tutulamaz.

Bu rapor, sadece gönderildiği kişilerin kullanımı içindir. Bu raporun tümü veya bir kısmı Tacirler Yatırım Menkul Değerler A.Ş.'nin yazılı izni olmadan çoğaltılamaz, yayınlanamaz veya üçüncü kişilere gösterilemez, ticari amaçla kullanılamaz. Aksi halde, Tacirler Yatırım Menkul Değerler A.Ş. uğramış olduğu bütün zarar ve ziyanı talep etme hakkını saklı tutar.