

Güne Başlarken

Günaydın, iyi haftalar. Cuma günü kapanışa doğru Hürmüz Boğazı'nın açıldığına dair haber akışı küresel piyasalarda çok belirgin bir iyimserlik yaratmıştı. Petrol fiyatlarında gerileme ve zirve tazeleyen borsalar izlemiştik. Fakat hafta sonu, ABD'nin Hürmüz Boğazı'ndaki ablukasının devam etmesi ve İran'ın bu nedenle boğazı tekrar kapattığını açıklaması ve bazı gemilere düzenlenen saldırılar yeni haftaya tekrar olumsuz bir atmosferle başlamamıza sebep oluyor. Petrol fiyatlarında 85 dolar civarına geri çekilmeler görmüştük, yeni haftaya ise tekrar 92 dolar civarında başlıyoruz. ABD ve Avrupa vadeli satıcı, Asya borsaları cuma günkü olumlu havayı bu sabah fiyatlıyor fakat orada da momentum kaybı görüyoruz. Borsa İstanbul'da 14.600'e tırmanarak rekor tazelandı, yeni haftaya ise zayıf bir başlangıç bekliyoruz. Teknik açıdan 14.300 / 14.400 bölgesi ilk destek alanı olarak takip edilebilir; 14.600 / 14.680 bölgesi ise ilk direnç alanı. Cuma günü %2,7 yükselen endekse en fazla pozitif katkı sağlayan ilk beş şirket **AKBNK, THYAO, BIMAS, DSTKF, SAHOL**; endekse negatif etki edenler ise TUPRS, PETKM, KUYAS, AKSEN, CWENE oldu. Son bir haftada düzenli para girişi ile dikkat çeken şirketler ise **AKBNK, KCHOL ve ULKER**. Yüksek hacim, güçlü para girişi ve yabancı alımları nedeniyle BIST'teki geri çekilmelerin sınırlı kalabileceğini düşünüyoruz, ancak 14.000 / 14.100 bölgesi altına sarkma halinde görünüm daha olumsuzza dönebilir. Günün ajandası sakin. Türkiye 5 yıl vadeli CDS primleri güne 228 baz puandan başlıyor.

PIYASALAR			
Yurtiçi	Kapanış	1 gün (%)	1 hafta (%)
BIST 100	14,587.93	2.72	3.65
BIST 30	16,723.23	2.74	3.30
BIST 50	13,107.93	2.72	3.38
BIST Tüm	18,323.62	2.65	3.82
BIST Banka	18,564.90	5.63	4.11
BIST Ulaştırma	40,276.46	3.95	2.68
BIST Sınai	17,808.65	1.31	3.72

Yurtdışı Endeksler			
	Son	1 gün (%)	1 hafta (%)
Nasdaq	24,468.48	1.5%	5.5%
Dax	24,702.24	2.3%	4.0%
Cac 40	8,425.13	0.0%	2.3%
FTSE 100	10,667.63	0.7%	0.3%

Hazine Tahvilleri			
	Son	Günlük D. (%)	YBB D. (%)
TR 10 Yıllık Tahvil	26.49	-1.50	6.29
GER 10 Yıllık Tahvil	2.96	0.00	3.64
ABD 10 Yıllık Tahvil	4.25	0.00	1.89
ITA 10 Yıllık Tahvil	3.69	0.00	4.06
FR 10 Yıllık Tahvil	3.58	0.00	0.56
UK 10 Yıllık Tahvil	4.69	0.11	

Döviz			
	Son	Günlük D. (%)	YBB D. (%)
USDTRY	44.87	0.02	4.45
EURTRY	52.72	-0.10	4.29
GBPTRY	60.57	-0.15	4.64
BRENT (\$)	91.46	3.67	50.23
XAUUSD (\$)	4793.55	-0.79	11.13
XAGUSD (\$)	79.82	-1.44	12.30
COPPER (\$)	6.05	-0.42	7.22
XPTUSD (\$)	2091.70	-0.92	1.81

Ekonomik Takvim

- 19:40 | **AB** | AMB Başkanı Lagarde'ın Konuşması |

GÜNLÜK TEKNİK ANALİZ BAZLI HİSSE ÖNERİLERİ			
Hisse	ALIM Aralığı	SATIM Aralığı (TP)	Zarar KES (SL)
ASELS	409.75 - 416.00	422.25 - 430.25	407.00
KCHOL	209.60 - 212.60	215.80 - 220.10	208.20
BIMAS	757.00 - 768.00	779.50 - 794.50	752.00
TTKOM	64.75 - 65.65	66.65 - 67.95	64.30

HAFTALIK TEKNİK ANALİZ BAZLI HİSSE ÖNERİLERİ			
Hisse	ALIM Aralığı	SATIM Aralığı (TP)	Zarar KES (SL)
EREGL	31.56 - 32.10	33.12 - 34.26	30.92
TCELL	118.60 - 120.70	124.50 - 128.80	116.30
ENKAI	106.30 - 108.20	111.60 - 115.50	104.20
CCOLA	77.95 - 79.30	81.80 - 84.60	76.35

Global Piyasalarda Öne Çıkanlar

Orta Doğu'daki kırılgan ateşkes zemininin yeniden çatırdamasıyla risk iştahı haftaya zayıf başlıyor. İran'ın Hürmüz Boğazı'nda yeniden sıkı kontrol uygulamalarını devreye alması ve ABD Donanması'nın ablukayı delmeye çalışan İran bayraklı bir gemiye müdahalesi, enerji arzına dair endişeleri tazeleyerek fiyatlamalarda riskten kaçış temasını öne çıkarıyor. Trump'ın açıklamasına göre ABD Donanması, Umman Körfezi'nde Hürmüz'e ilerleyen ve dur ihtarına uymayan İran bayraklı Touska adlı kargo gemisine ateş açarak el koydu. İran tarafı ise boğaza yaklaşan gemilerin ateşkesi ihlal etmiş sayılacağı uyarısında bulundu. Bu karşılıklı hamleler, salı günü sona erecek 14 günlük ateşkes öncesi planlanan İslamabad temaslarını da daha kırılgan hale getiriyor. Nitekim İran devlet ajansı IRNA, deniz ablukası ve "aşırı talepler" gerekçesiyle ikinci tur görüşmelere katılmayacaklarını aktarırken Trump, anlaşma olmazsa İran'ın sivil altyapısına yönelik sert bir tehdit dilini yineledi. İran'ın boğazı yeniden sıkı şekilde kontrol etmeye başlaması ve kapatmasıyla petrol fiyatları haftaya %5 üzerinde yükselişler ile başladı. Enerji tarafındaki stres yalnızca ham petrol ile sınırlı değil. Avrupa doğalgazı da boğazdaki belirsizliğe duyarlılıkla yukarı sıçrarken, Hürmüz'ün fiilen kapalı kalması küresel LNG arzının yaklaşık %20'sinin geçtiği koridorda ciddi bir darboğaz riski yaratıyor. Bu gelişmeler sonucunda ABD ve Avrupa vadeliileri haftaya satıcılar başlarken değerli metaller tarafında altın ve gümüş de bu negatif seyre eşlik ediyor. Bugün yurt dışı ajandada, TSİ 09:00'da Almanya mart ayı aylık ve yıllık ÜFE verileri açıklanacak. TSİ 19:40'da ise AMB Başkanı Lagarde'ın konuşması takip edilecek. ABD tarafında açıklanacak önemli bir veri bulunmuyor.

Küresel Borsalar:

ABD borsaları haftanın son işlem gününde pozitif kapanırken, Dow Jones endeksi günü, %1,79 artarak 49.447,43 puanda tamamladı. S&P 500 endeksi %1,20 pozitif seyrederek 7.126,06 puanda ve Nasdaq endeksi %1,52 yükselişle 24.468,48 puanda tamamladı. Bu sabah ABD vadeliilerinde negatif bir resim ön planda.

Avrupa borsaları da haftanın son işlem gününde pozitif bir seyrle kapattı. Gösterge endeks Stoxx Europe 600, %1,56 artarak 626,58 puan oldu. İtalya'da FTSE MIB 30 endeksi %1,75 kazançla 48.869,43, Fransa'da CAC 40 endeksi %1,97 yükselişle 8.425,13 ve İngiltere'de FTSE 100 endeksi %0,73 kazançla 10.667,63 puandan kapandı. Almanya'da DAX 40 endeksi %2,27 değer kazanarak 24.702,24 puana indi. Bu sabah Avrupa vadeliileri negatif seyreliyor.

Bu sabah Asya borsaları pozitif seyreliyor. Japonya Nikkei %0,90 kazançla, Hong Kong Hang Seng %0,84 pozitif seyreliyor ve Çin CSI 300 endeksi %0,54 yükselişle işlem görüyor.

Tahvil Piyasaları:

ABD 10 yıllık tahvil faizi haftanın son işlem gününü 6,3 baz puan azalışla %4,2519, 5 yıllık tahvil faizi ise 47,1 baz puan düşüşle ile %3,8483 seviyesinden kapattı. 2 yıllık tahvilin getirisi ise 7,1 baz puan azalışla %3,7103 oldu.

Avrupa cephesinde ise Almanya 10 yıllık tahvil faizi günü 7,2 baz puan düşüşle %2,960 seviyesinden tamamlarken, İtalya 10 yıllık tahvil faizi ise 12,6 baz puan azalarak %3,678 seviyesinden kapanış gerçekleştirdi. Fransa'da ise 10 yıllık tahvilin getirisi 9,5 baz puan düşüşle %3,577 seviyesinden kapandı.

Para Piyasaları:

Dolar endeksi haftanın ilk işlem gününe %0,08 artışla 99,36 seviyesinden başlarken, EURUSD paritesi ise %0,06 kayıpla 1,1758 seviyesinden işlem görüyor.

GBPUSD paritesi %0,09 kayıpla 1,3504 seviyesinden başlarken, USDJPY ise 158,94 seviyesinden işlem görüyor.

Emtia Piyasaları:

Altın, cuma günü 4.889\$ seviyesine kadar yükselerek yaklaşık son bir ayın en yüksek seviyelerini test ederken, bu sabah %0,9 kayıpla 4.790\$ seviyesinde işlem görüyor. Gümüş, cuma günü %3,15 yükselerek 80,89\$ seviyelerinde kapatsa da bugün %1,32 düşüşle ile 79,82 \$ seviyesinde işlem görüyor. Altın / gümüş rasyosu ise 59,98 seviyesinde seyreliyor.

Brent petrol yeni haftaya %5,65'lik bir yükseliş ile 95,49\$, ham petrol ise %6,30 artarak varil başına 89,13\$ seviyesinden başlıyor.

Ekonomi ve Politika Haberleri

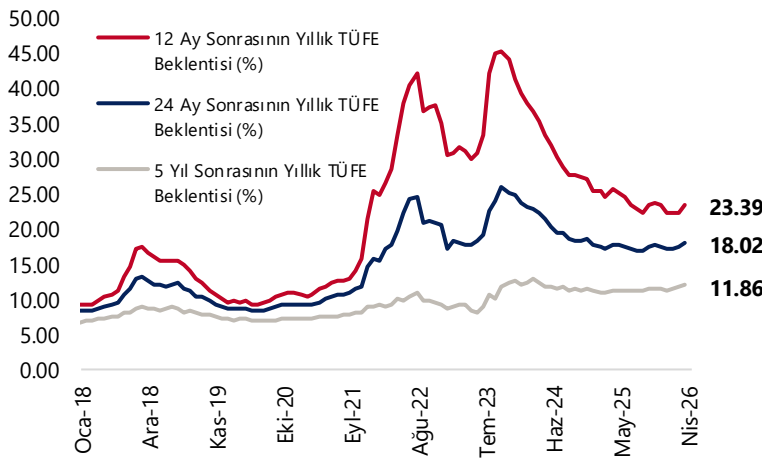
S&P, Türkiye'nin kredi notu ve görünümünde değişikliğe gitmedi

Kredi derecelendirme kuruluşu S&P, Türkiye'nin yabancı ve yerel para cinsinden uzun ve kısa vadeli kredi notlarını BB-/B seviyesinde teyit ederken, not görünümünü "durağan" olarak korudu. Kuruluş, mevcut politika bileşiminin korunması halinde ekonominin enerji fiyat şokunu yönetebileceğini değerlendirirken, sıkı para politikası ve ücret ayarlamalarındaki disiplinin kritik olduğunu vurguladı. Açıklamada, Orta Doğu'daki çatışmanın zamanla yatışacağı ve enerji fiyatlarının gerileyeceği varsayımı altında makro etkilerin sınırlı kalmasının beklendiği ifade edildi. Ancak enerji fiyatlarının beklenenden uzun süre yüksek seyretmesinin görünüm açısından temel risk unsuru olduğu belirtildi. S&P, rezervlerde toparlanma sağlanması, TL'ye güvenin güçlenmesi ve enflasyonun kalıcı şekilde düşürülmesi halinde kredi notunun yükseltilebileceğini kaydetti. Makro tahminler tarafında S&P, 2026 büyüme beklentisini %3,4 olarak açıklarken, ortalama enflasyon tahminini %23,4'ten %29,3'e yükseltti. Cari açığın artan enerji ithalatı ve zayıf turizm gelirleri nedeniyle 2026'da GSYH'nin %3,1'ine (yaklaşık 50 milyar dolar) yükseleceği tahmin edilirken, bütçe açığının GSYH'nin %3,5'ime çıkacağı, buna karşın kamu borcunun GSYH'ya oranla düşük kalmaya devam edeceği belirtildi. Bankacılık sektörünün güçlü sermaye ve likidite yapısını koruduğu ifade edilirken, enerji fiyat şokunun kurdaki değer kaybıyla birleşmesi halinde sektör üzerinde baskı oluşturabileceği vurgulandı. Kredi büyümesinin ise sıkı finansal koşullar altında 2026'da yavaşlayacağı belirtildi. Türkiye'nin bir sonraki kredi notu değerlendirmesinin 17 Temmuz'da Fitch tarafından gerçekleştirilmesi bekleniyor.

Enflasyon beklentilerinde yükseliş sürüyor

TCMB'nin Nisan 2026 dönemine ilişkin Piyasa Katılımcıları Anketi yayımlandı. Katılımcıların 2026 yıl sonu TÜFE beklentisi %25,4'ten %27,5'e, 2027 yıl sonu beklentisi ise %18,7'den %20,1'e yükseldi. 12 ay sonrasına ilişkin TÜFE beklentisi %22,2'den %23,4'e çıkarken, 24 ay sonrasına ilişkin beklenti %17,3'ten %18'e, 5 yıl sonrasına ilişkin beklenti ise %11,6'dan %11,9'a yükseldi. Katılımcıların aylık TÜFE artışı beklentileri nisan ayı için %2,9, mayıs ve haziran ayları için ise sırasıyla %1,8 ve %1,5 seviyelerinde oluştu. Nisan ayı aylık TÜFE artışının %3,3 civarında oluşacağını tahmin ediyoruz. Kurum tahminimiz paralelinde bir aylık TÜFE artışı, yıllık TÜFE'yi %30,9 seviyesinden %31,3'e taşıyacak. Yıl sonu TÜFE tahminimiz %28 seviyesinde. Piyasa katılımcıları, 22 Nisan'daki PPK toplantısında politika faizinin %37,75 seviyesinde oluşmasını bekliyor. 11 Haziran ve 23 Temmuz toplantılarına ilişkin beklentiler sırasıyla %37,4 ve %36,5 seviyesinde. 2026 yıl sonu politika faizi beklentisi ise %30,6'dan %32,9'a yükselmiş durumda. 22 Nisan'daki PPK toplantısında, %37 seviyesinde bulunan politika faizinin, halihazırda piyasa fonlamanın gerçekleştiği %40 seviyesine çekilmesini bekliyoruz. Bu adımla birlikte faiz koridorunun üst bandının %43'e çıkacağını ve fonlamanın yeniden haftalık repo ihaleleri üzerinden yapılacağını öngörüyoruz. Bu çerçevede, mevcutta %40 civarında oluşan piyasa faizinde efektif bir değişim beklemiyoruz. Bununla birlikte, bu adımın en önemli sinyalinin, gerekli olması halinde üst bant üzerinden ilave 300 baz puanlık sıkılaştırma alanının korunması olacağını değerlendiriyoruz. Bu çerçevede, baz senaryomuz politika faizinin piyasa faiziyle uyumlu bir seviyeye çekilmesi ve efektif faiz koşullarında bir değişikliğe gidilmemesi yönünde. Bununla birlikte, TCMB'nin politika faizini sabit tutarak üst banttan fonlamaya devam etmesi ihtimalini de göz ardı etmiyoruz. Yıl sonu politika faizi beklentimiz %35 seviyesinde bulunuyor. **Ayrıntılı rapor için [tıklayınız](#).**

Piyasa Katılımcıları Anketi Enflasyon Beklentileri (%)



Kaynak: TCMB, Tacirler Yatırım

Şirket ve Sektör Haberleri

VBTS kapsamında **ARZUM**, **PSGYO** ve **TEKTU** paylarının 20 Nisan–18 Mayıs 2026 tarihleri arasında açığa satış ve kredili işlemlere konu edilemeyeceği, **ANELE** paylarında ise aynı tarihler arasında brüt takas uygulanacağı açıklandı.

AKSGY: Şirket, bugün pay başına yaklaşık 0,46 TL brüt temettü dağıtacak olup, temettü verimi son kapanış fiyatına göre %5,8 düzeyindedir.

KSTUR: Şirket, bugün pay başına yaklaşık 16 TL brüt temettü dağıtacak olup, temettü verimi son kapanış fiyatına göre %0,5 düzeyindedir.

ASELS: Şirket, 2025 yılı karından pay başına yaklaşık 0,43 TL brüt temettü dağıtma kararı aldı. Teklif edilen hak kullanım tarihi 24 Kasım olup, temettü verimi son kapanış fiyatına göre %1 düzeyindedir.

KIMMR: Şirket, 2025 yılı karından 2 taksit halinde pay başına yaklaşık 0,42 TL brüt temettü dağıtma kararı aldı. Teklif edilen hak kullanım tarihleri 30 Haziran ve 30 Eylül olup, toplam temettü verimi son kapanış fiyatına göre %2,5 düzeyindedir.

PNLSN: Şirket, 2025 yılı karından pay başına yaklaşık 0,69 TL brüt temettü dağıtma kararı aldı. Teklif edilen hak kullanım tarihi 8 Temmuz olup, temettü verimi son kapanış fiyatına göre %1,4 düzeyindedir.

CRFSA: Şirket, hakim ortak Sabancı Holding (**SAHOL**) ve diğer ana hissedar Carrefour Nederland BV'nin sahip olduğu, toplam sermayenin %89,28'ine karşılık gelen 114,1 milyon adet payın Yeni Mağazacılık A.Ş.'ye devrine yönelik pay devir sözleşmesi imzalandığını açıkladı. İşlemden şirket değeri 325 milyon USD olarak belirlenirken, nihai hisse değeri kapanışta net borç ve işletme sermayesine göre düzeltilecek olup, devir sonrası yönetim kontrolünün el değiştireceği ve sürecin Rekabet Kurumu onayı dahil kapanış koşullarına bağlı olduğu bildirildi.

ALFAS: Şirket, yaklaşık 43,2 milyon USD tutarında sipariş alındığını açıkladı.

GESAN: Şirket, 64,2 milyon TL bedelle sözleşme imzalamaya davet edildiğini açıkladı.

POLHO: Şirket, operasyonda kullanılmayan Pendik, Kağıthane, Gebze ve Aydın'daki gayrimenkullerini yaklaşık 6,0 milyar TL bedelle ilişkili taraf olan Bitlis Ailesi'ne sattığını açıkladı. Satış bedeli şirketin aktif toplamının yaklaşık %33'üne karşılık gelirken, işlemin 17 Nisan itibarıyla tamamlandığı bildirildi.

FMIZP: Şirket, içten yanmalı motorlara yönelik alüminyum piston talebindeki düşüşe bağlı olarak üretim operasyonlarında küçülmeye gidildiğini açıkladı. Böylece, İzmit fabrikasındaki piston üretiminin Arslanbey tesisine taşınacağı, İzmit'teki arsa ve binanın satış dahil değerlendirilmesi için çalışmalarına başlandığı açıklandı.

ROYAL: Şirket, tüm mal varlığının daha önce TMSF tarafından satılması sonrası halihazırda herhangi bir ticari faaliyeti bulunmadığını açıkladı. Bu kapsamda Borsa İstanbul, şirket paylarının kottan çıkarılmasına karar verildiğini duyurdu.

Yükselenler	Kapanış	Günlük (%)	Haftalık (%)
Efor Yatırım	8.14	10.00	52.43
Kiler Holding	119.90	10.00	13.01
Kontrolmatik Teknoloji	13.12	9.97	35.54
Reeder Teknoloji	8.40	9.95	11.70
Pasifik Gayrimenkul Yatırım Oı	3.02	9.82	21.77

Düşenler	Kapanış	Günlük (%)	Haftalık (%)
Tüpraş	253.00	-5.60	-0.59
Petkim	21.98	-3.09	2.90
Pasifik Teknoloji	21.80	-2.59	8.89
Kuyas Yatırım	89.30	-2.08	3.66
Cw Enerji Mühendislik	35.58	-1.98	8.08

BIST 100 Para Girişi	Para Girişi (mnTL)	P.D. Oranı (%)
AKBNK	554.10	0.60%
ISCTR	532.68	0.43%
GARAN	439.20	0.41%
EREGL	403.28	0.24%
TRALT	284.35	0.18%

BIST 100 Para Çıkışı	Para Çıkışı (mnTL)	P.D. Oranı (%)
THYAO	-634.02	0.50%
TUPRS	-493.33	0.27%
TAVHL	-299.20	0.26%
KONTR	-85.56	0.22%
VAKBN	-80.98	0.14%

Şirket ve Sektör Haberleri

BURCE: Şirket, bağlı ortaklığı Burçelik Vana paylarının tamamının veya bir kısmının olası satışı için potansiyel yatırımcılarla ön görüşmelere başladığını açıkladı.

EDATA: Şirket, toplam sermayesinin %63,85'ine karşılık gelen 256,8 milyon adet payın 15 milyon USD bedelle devrine ilişkin pay alım satım sözleşmesi imzalandığını açıkladı.

ULUSE: Şirket, Rekabet Kurulu tarafından verilen 19,3 milyon TL tutarındaki idari para cezasının %25 indirimle 14,5 milyon TL olarak tebliğ edildiğini ve söz konusu cezanın bir ay içinde ödeneceğini açıkladı.

TATEN: Şirket ortağına ait 33,5 milyon adet payın, pay başına 12,50 TL fiyattan Pusula Portföy Hisse Senedi Fonu'na toptan satış işlemi kapsamında devredileceği açıklandı.

NATEN: Şirket hakim ortakları tarafından şirket sermayesinin %7,5'ine tekabül eden 61,9 milyon adet pay için borsada işlem gören tipe dönüşüm başvurusu gerçekleştirildi.

KUTPO: Kütahya Porselen, kiracı olarak kullandığı İstanbul Bağcılar'daki taşınmazı ilişkili taraftan 247 milyon TL bedelle satın aldığını açıkladı.

Model Portföy

Şirket Adı	Hisse Kodu	Son Fiyat (TL)	12A Hedef Fiyat (TL)	Güncel Getiri (%)	Getiri Potansiyeli (%)	Ekleme Tarihi
Migros	MGROS	₺673.00	₺945.00	286%	40%	06-Haz-23
Türk Hava Yolları	THYAO	₺329.00	₺414.00	105%	26%	06-Haz-23
Tüpraş	TUPRS	₺253.00	₺352.00	375%	39%	06-Haz-23
Coca Cola	CCOLA	₺79.15	₺92.00	122%	16%	27-Kas-23
Mavi Giyim	MAVI	₺45.40	₺60.80	-6%	34%	27-Ağu-24
Ford Otosan	FROTO	₺109.30	₺155.00	37%	42%	28-Ağu-24
İşbank (C)	ISCTR	₺15.11	₺18.80	24%	24%	24-Ara-24
Tav Havalimanları	TAVHL	₺320.00	₺400.00	14%	25%	24-Ara-24
Turkcell	TCELL	₺120.50	₺148.00	38%	23%	24-Ara-24
Garanti	GARAN	₺146.40	₺197.60	11%	35%	09-Tem-25
Sabancı Holding	SAHOL	₺105.10	₺162.00	26%	54%	26-Ara-25
MLP Sağlık	MPARK	₺479.00	₺559.00	26%	17%	26-Ara-25
Astor Enerji	ASTOR	₺196.70	₺257.00	7%	31%	23-Şub-26

Kuruluşundan Bugüne MP Getirisi (%)

266%

Kuruluşundan Bugüne BIST 100 Endeks Getirisi (%)

172%

Kuruluşundan Bugüne MP / BIST 100 Göreceli Getiri (%)

35%

Son 1 yıl MP Getirisi (%)

50%

Son 1 yıl BIST 100 Endeks Getirisi (%)

57%

Son 1 yıl MP / BIST 100 Göreceli Getiri (%)

-4%

2026 Yılı MP Getirisi (%)

25%

2026 Yılı BIST 100 Endeks Getirisi (%)

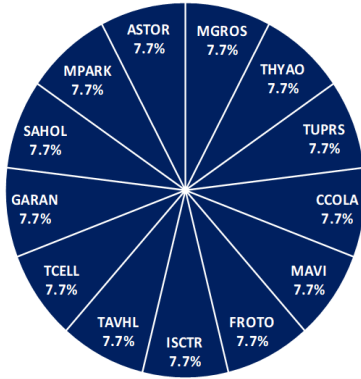
30%

2026 Yılı MP / BIST 100 Göreceli Getiri (%)

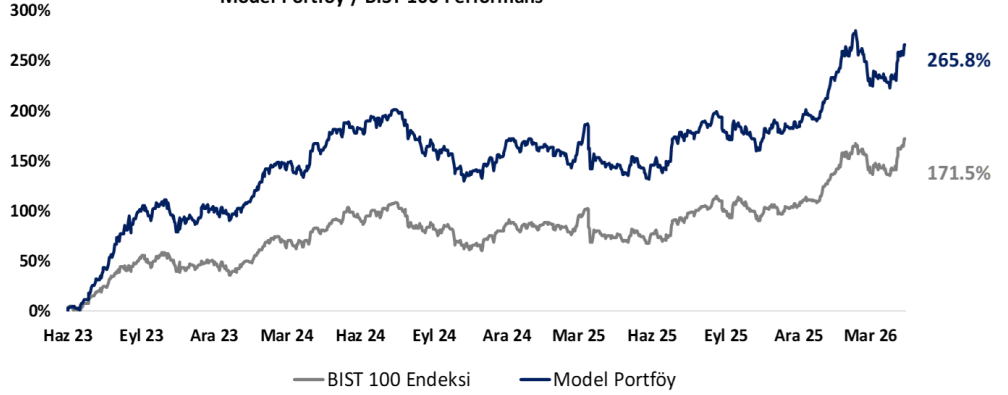
-4%

*MP: Tacirler Model Portföy

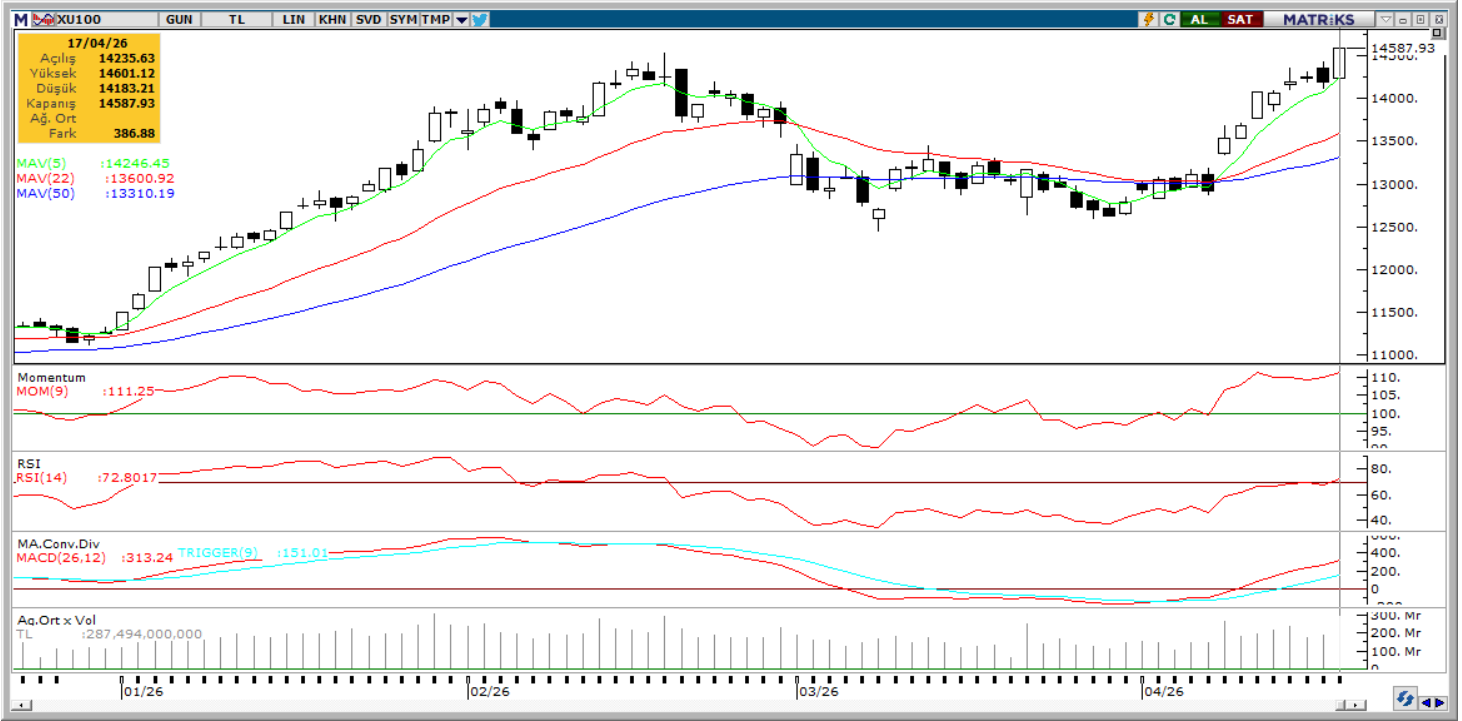
Model Portföy Ağırlık



Model Portföy / BIST 100 Performans



BIST 100 Teknik Analiz



Vade	Üssel H.O.	H.O. Kesişim	Trend Yönü	Trendin Gücü	En son	5 gün önce	20 gün önce
Kısa	5 günlük	5-22	Yukarı	Kuvvetlenen yükseliş	14,246	13,579	12,850
Orta	22 günlük	22-50	Yukarı	Kuvvetlenen yükseliş	13,601	13,210	13,120
Uzun	50 günlük	50-200	Yukarı	Kuvvetlenen yükseliş	13,310	13,098	13,042

XU100	Destek 3	Destek 2	Destek 1	Kapanış	Pivot	Direnç 1	Direnç 2	Direnç 3
	14,300	14,400	14,500	14,587.00	14,457.00	14,700	14,800	14,900

İndikatör Yorum

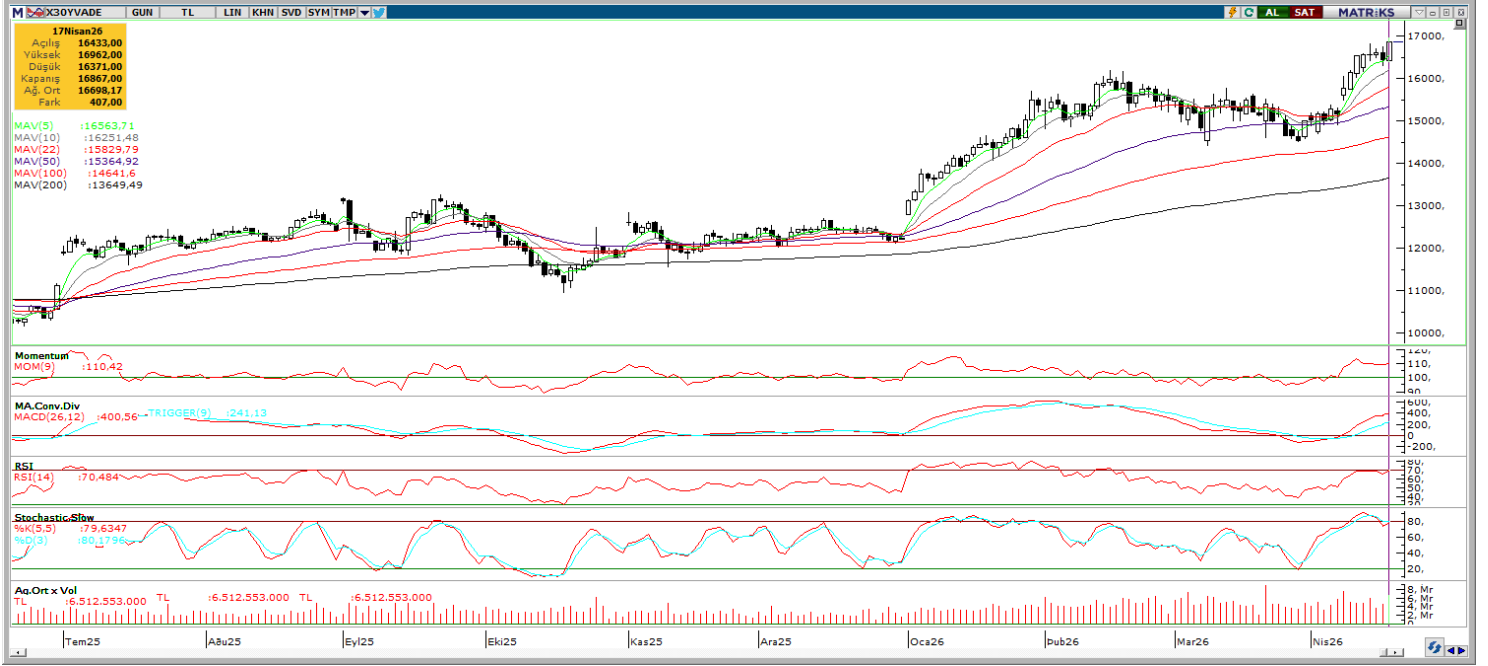
Momentum (trendin ivmesini gösterir): Momentum göstergesinin **111,25** seviyesinde bulunması ve 100 eşik değerinin belirgin şekilde üzerinde seyretmesi, endekste kısa vadeli ivmenin güçlü kaldığına ve alım eğiliminin desteklenmeye devam ettiğine işaret etmektedir. Bu görünüm, yukarı yönlü hareketin hız kaybetmeden sürdüğünü göstermektedir.

RSI (trendin gücünü gösterir): RSI (14) göstergesinin **72,80** seviyesinde bulunması, endeksin aşırı alım bölgesine girdiğine işaret etmektedir. Bu durum teknik görünümde pozitif eğilimin oldukça güçlendiğini gösterirken, kısa vadede kar satışları veya sınırlı düzeltme hareketleri açısından da dikkatli olunması gerektiğini düşündürmektedir.

MACD (orta vadeli trend göstergesi): MACD göstergesinin **313,24** seviyesinde bulunması ve **151,01** seviyesindeki sinyal çizgisinin üzerinde seyretmesi, orta vadeli teknik görünümde toparlanmanın güçlenerek devam ettiğine ve yukarı yönlü trendin daha belirgin hale geldiğine işaret etmektedir. Bu yapı, kısa vadeli olumlu seyrin orta vadeli teknik görünüme de yansımaya sürdüdüğünü göstermektedir.

Hareketli Ortalamalar: Endeksin 5 günlük (**14.264,45**), 22 günlük (**13.600,92**) ve 50 günlük (**13.310,19**) hareketli ortalamalarının üzerinde seyretmesi, kısa ve orta vadeli teknik görünümün olumlu olduğuna işaret etmektedir. Fiyatın tüm ana ortalamaların üzerinde güçlü şekilde konumlanması yükseliş eğiliminin korunduğunu gösterirken, söz konusu ortalamalar önümüzdeki süreçte önemli destek seviyeleri olarak izlenebilir.

VIOP 30 Teknik Analiz



Nisan ayı VIOP 30 endeks kontratı, geçtiğimiz işlem gününde 16.867 puan seviyesinden günlük kapanış gerçekleştirdi. Bugün yukarı yönlü hareketlerde ilk olarak 17.000 ve ardından 17.200 puan seviyelerini takip edeceğiz. Aşağı yönlü olası hareketlerde 16.700 puan seviyesi ilk destek noktamızı oluştururken, ana desteğimiz 16.500 puan seviyesi.

VIOP30	Destek 3	Destek 2	Destek 1	Kapanış	Direnç 1	Direnç 2	Direnç 3
	16.400	16.500	16.700	16.867	17.000	17.200	17.400

Günlük İşlemler

Alan	Net Adet	%	Maliyet	Toplam	Satan	Net Adet	%	Maliyet	Toplam	Kurum	T.Adet	%	Maliyet	Net
TEB YATIRIM	10.470	23	16655,942	71.306	HALK YATIRIM	8.827	19	16701,735	14.355	YAPI KRE	157.009	20	16708,248	-8.101
AK YATIRIM	9.058	20	16743,633	41.526	TACIRLER YAT.	8.537	19	16564,348	22.421	IS YATIRI	106.940	14	16690,512	8.938
IS YATIRIM	8.938	20	16344,002	106.940	YAPI KREDI YAT	8.101	18	16879,482	157.009	BANK-OF-	73.357	9	16685,155	3.599
BANK-OF-AMERI	3.599	8	16429,229	73.357	GARANTI BBVA	6.133	14	16825,214	22.919	TEB YATI	71.306	9	16773,564	10.470
YATIRIM-FINANS	2.645	6	16957,436	12.821	ZIRAAT YAT.	5.312	12	16744,211	7.336	AK YATIR	41.526	5	16735,894	9.058
DiGER	10.676	24		0	DiGER	8.476	19		0	DiGER	329.894	42		0

Kümülatif İşlemler

Alan	Net Adet	%	Maliyet	Toplam	Satan	Net Adet	%	Maliyet	Toplam	Kurum	T.Adet	%	Maliyet	Net
YAPI KREDI YAT	129.562	47	15785,155	4.635.7	IS YATIRIM	125.652	45	14947,042	3.743.6	YAPI KRE	4.635.790	19	15453,608	129.562
TEB YATIRIM	116.505	42	15725,887	1.425.8	BANK-OF-AMERI	46.777	17	15498,922	2.865.9	IS YATIRI	3.743.662	15	15507,295	-125.65
HSBC YATIRIM	24.113	9	15431,588	238.547	AK YATIRIM	30.363	11	15206,186	1.216.3	BANK-OF-	2.865.917	12	15496,482	-46.777
HALK YATIRIM	2.711	1	10624,262	279.099	QNB YATIRIM M	10.466	4	14355,564	564.198	TEB YATI	1.425.845	6	15552,347	116.505
GEDIK YATIRIM	1.547	1	14080,180	659.117	STRATEJI MEN.	7.072	3	16715,521	72.270	INFO YAT	1.261.665	5	15463,874	-705
DiGER	2.552	1		0	DiGER	56.660	21		0	DiGER	10.656.92	43		0

Kaynak: Matriks / Tacirler Yatırım

Pay Alım Satım ve Son İki Haftalık Yeni İş İlişkileri

Alıcı	Satıcı	Şirket	Türü	# lot	İşlem Fiyatı (TL)	İşlem sonrası sermaye içindeki payı
AHGAZ		AHGAZ	Buyback	512,916	25.30	2.48%

YENİ İŞ İLİŞKİLERİ (Son İki Hafta)

Tarih	Şirket	İş Tanımı	Toplam Sözleşme Tutarı (mn TL)	2025 1Ç Ciro (mn TL)	2025 1Ç Ciro (%)	Son 12 Ay Ciro (mn TL)	Son 12 ay Ciro (%)	Açıklama Tarihinden Bugüne Getiri (%)
13/04/2026	ARDYZ	Yeni sipariş alımı	39.0	734.6	5.31%	4,224.6	0.92%	0.00%
	BVSAN	Gezer köprülü vinç imalatı ve teslimi	26.3	163.7	16.06%	3,150.5	0.83%	0.00%
10/04/2026	FORTE	Orman Bakanlığı ile sözleşme	21.3	280.0	7.59%	2,437.6	0.87%	-0.41%
09/04/2026	EKOS	Yeni sözleşme imzalanması	356.5	216.2	164.88%	2,323.0	15.34%	-1.08%
	KLYPV	Güneş hücrelerinin satışı	67.7	1,812.6	3.73%	8,121.3	0.83%	1.64%
	CWENE	Arazi tipi güneş enerjisi santrali kurulumu	2,925.1	2,866.9	102.03%	16,355.8	17.88%	3.69%
	CEOEM	Spor organizasyonu ihalesi	689.5	11.5	5982.45%	884.6	77.95%	-2.91%
08/04/2026	GESAN	Oyak enerji ile sözleşme	9,160.6	4,517.5	202.78%	20,597.2	44.47%	3.29%
	GATEG	Yeni sözleşme imzalanması	305.0	2.8	10922.99%	400.4	76.17%	8.76%

FX Teknik Analiz

USD/TRY

Cuma gününü %0,1 yükselişle 44,8593 seviyesinden tamamlayan USDTRY'de, bu sabah işlemler 44,87\$ yakınından geçiyor. Günlük grafikteki yükseliş kanalı içerisindeki seyrine devam kurda, teknik göstergelerin ürettikleri sinyaller ve temel dinamikler çerçevesinde kademeli yükseliş eğiliminin korunmasını bekliyoruz. İçeride %40 yakınında bulunmakta olan piyasa faizleri ve TCMB'nin rezerv yönetimi çerçevesinde TL'de hızlı değer kayıpları beklemiyoruz. Kurda 44,90 bölgesi kısa vadeli direnç konumunda yer alırken, olası geri çekilmelerde 44,73, 44,69 ve 44,62 seviyeleri destek olarak takip edilecek.



EUR/TRY

53 seviyesi civarında kâr realizasyonları ile karşılaşan EURTRY'de yukarı yönlü momentumun zayıfladığı görülüyor. Teknik göstergeler kısa vadede yatay-pozitif bir görünüme işaret ederken, 53 seviyesi üzerinde kalıcılık sağlanması durumunda ilk etapta 53,50 seviyesinin hedef haline gelebileceğine işaret ediyor. EURTRY'de 53 ve 53,25 seviyeleri direnç, aşağıda 52,71 ve 52,50 seviyeleri ise destek olarak takip edilebilir.



XAU/USD

Cuma günü 4.889\$ seviyesine kadar yükselen ons altın, 50 günlük ortalamadan gördüğü direnç ile birlikte kazançlarının bir kısmını silerek günü %0,8 primle 4.830\$ yakınında tamamladı. Kısa vadede 4.726\$ seviyesinden geçen 100 günlük ortalama kritik destek konumunda. Bu seviye üzerindeki görünüm korundukça yukarı yönlü denemelerin sürmesi ve 50 günlük ortalamanın yeniden test edilmesi beklenebilir. Yukarı yönlü hareketin ivme kazanabilmesi için 4.890\$ civarındaki 50 günlük ortalamanın aşılması gerekiyor. Bu seviye öncesinde 4.850\$ ara direnç olarak izlenirken, aşağıda 4.789\$, 4.735\$ ve 100 günlük ortalamanın geçtiği 4.726\$ destek olarak öne çıkıyor.



XAG/USD

Haftanın son işlem gününde 83\$ üzerini test eden gümüş, kanal direncinden gelen satışlarla geri çekilerek günü %3'ün üzerinde primle 81\$ seviyesinin hemen altında tamamladı. Bu sabah %1,5 kayıpla 79,77\$ seviyesinde işlem gören gümüşte, yükseliş eğiliminin devamı açısından kısa vadeli yükseliş kanalının üst bandına denk gelen 81,25\$ üzerinde bir günlük kapanış kritik önem taşıyor. Gümüşte 100 günlük ortalamanın geçtiği 78,40\$ seviyesi ilk destek konumunda yer alırken, bu seviye altında 77,25\$ ve 74\$ destekleri bulunuyor. Yukarıda ise 80\$, 81,25\$ (kanal direnci) ve 82,40\$ seviyeleri direnç olarak takip ediliyor.



BİST-100 endeksine dahil hisse senetleri için tahmini işlem aralıkları

	Son Fiyat	Destek 3	Destek 2	Destek 1	Pivot	Direnç 1	Direnç 2	Direnç 3
AEFES	19.42	17.52	17.90	18.66	19.04	19.80	20.18	20.94
AGHOL	32.04	29.54	30.08	31.06	31.60	32.58	33.12	34.10
AKBNK	83.55	72.90	75.15	79.35	81.60	85.80	88.05	92.25
AKSA	10.95	10.55	10.63	10.79	10.87	11.03	11.11	11.27
AKSEN	80.10	73.72	76.13	78.12	80.53	82.52	84.93	86.92
ALARK	95.55	90.35	91.55	93.55	94.75	96.75	97.95	99.95
ALTNY	15.96	15.41	15.61	15.79	15.99	16.17	16.37	16.55
ANSGR	28.34	26.83	27.19	27.77	28.13	28.71	29.07	29.65
ARCLK	118.70	111.57	113.23	115.97	117.63	120.37	122.03	124.77
ASELS	414.00	397.67	402.33	408.17	412.83	418.67	423.33	429.17
ASTOR	196.70	183.33	186.37	191.53	194.57	199.73	202.77	207.93
BALSU	15.89	14.27	14.64	15.26	15.63	16.25	16.62	17.24
BIMAS	765.00	720.17	731.33	748.17	759.33	776.17	787.33	804.17
BRSAN	566.00	525.33	534.67	550.33	559.67	575.33	584.67	600.33
BRYAT	2233.00	2,051.33	2,095.67	2,164.33	2,208.67	2,277.33	2,321.67	2,390.33
BSOKE	35.00	33.42	33.92	34.46	34.96	35.50	36.00	36.54
BTCIM	6.67	6.39	6.46	6.56	6.63	6.73	6.80	6.90
CANTE	1.77	1.66	1.68	1.73	1.75	1.80	1.82	1.87
COLLA	79.15	72.68	74.32	76.73	78.37	80.78	82.42	84.83
CIMSA	54.35	50.37	51.28	52.82	53.73	55.27	56.18	57.72
CVKMD	36.40	33.62	34.32	35.36	36.06	37.10	37.80	38.84
CWENE	35.58	32.79	33.67	34.63	35.51	36.47	37.35	38.31
DAPGM	10.63	10.24	10.40	10.51	10.67	10.78	10.94	11.05
DOAS	190.90	184.27	185.83	188.37	189.93	192.47	194.03	196.57
DOHOL	21.44	19.96	20.36	20.90	21.30	21.84	22.24	22.78
DSTKF	2276.00	2,122.33	2,154.67	2,215.33	2,247.67	2,308.33	2,340.67	2,401.33
ECILC	91.45	87.57	88.38	89.92	90.73	92.27	93.08	94.62
EFOR	8.14	7.14	7.34	7.74	7.94	8.34	8.54	8.94
EKGYO	22.34	19.81	20.31	21.33	21.83	22.85	23.35	24.37
ENERY	9.29	8.84	8.96	9.12	9.24	9.40	9.52	9.68
ENJSA	127.00	121.07	122.33	124.67	125.93	128.27	129.53	131.87
ENKAI	108.00	99.53	101.47	104.73	106.67	109.93	111.87	115.13
EREGL	32.04	29.67	30.29	31.17	31.79	32.67	33.29	34.17
EUPWR	40.20	38.76	39.16	39.68	40.08	40.60	41.00	41.52
EUREN	5.37	5.13	5.20	5.29	5.36	5.45	5.52	5.61
FENER	3.21	3.02	3.06	3.14	3.18	3.26	3.30	3.38
FROTO	109.30	100.97	102.63	105.97	107.63	110.97	112.63	115.97
GARAN	146.40	128.80	132.60	139.50	143.30	150.20	154.00	160.90
GENIL	10.34	9.83	9.97	10.15	10.29	10.47	10.61	10.79
GESAN	47.56	45.82	46.20	46.88	47.26	47.94	48.32	49.00
GLRMK	244.90	221.23	225.97	235.43	240.17	249.63	254.37	263.83
GRSEL	324.00	304.42	308.33	316.17	320.08	327.92	331.83	339.67
GRTHO	255.50	240.83	245.17	250.33	254.67	259.83	264.17	269.33
GSRAY	1.13	1.08	1.10	1.11	1.13	1.14	1.16	1.17
GUBRF	539.50	504.83	513.17	526.33	534.67	547.83	556.17	569.33
HALKB	41.14	37.77	38.45	39.79	40.47	41.81	42.49	43.83
HEKTS	3.32	3.06	3.16	3.24	3.34	3.42	3.52	3.60
ISCTR	15.11	13.86	14.11	14.61	14.86	15.36	15.61	16.11
ISMEN	45.80	41.61	42.47	44.13	44.99	46.65	47.51	49.17
IZENR	10.60	9.12	9.53	10.07	10.48	11.02	11.43	11.97

BİST-100 endeksine dahil hisse senetleri için tahmini işlem aralıkları

	Son Fiyat	Destek 3	Destek 2	Destek 1	Pivot	Direnç 1	Direnç 2	Direnç 3
KCHOL	211.80	196.20	199.40	205.60	208.80	215.00	218.20	224.40
KLRHO	119.90	103.90	107.10	113.50	116.70	123.10	126.30	132.70
KONTR	13.12	10.65	11.15	12.13	12.63	13.61	14.11	15.09
KRDMD	36.90	34.75	35.27	36.09	36.61	37.43	37.95	38.77
KTLEV	85.00	78.95	80.40	82.70	84.15	86.45	87.90	90.20
KUYAS	89.30	80.48	84.47	86.88	90.87	93.28	97.27	99.68
MAGEN	41.30	38.48	39.18	40.24	40.94	42.00	42.70	43.76
MAVI	45.40	41.80	42.52	43.96	44.68	46.12	46.84	48.28
MGROS	673.00	635.17	643.33	658.17	666.33	681.17	689.33	704.17
MIATK	40.46	38.01	38.57	39.51	40.07	41.01	41.57	42.51
MPARK	479.00	438.58	446.67	462.83	470.92	487.08	495.17	511.33
OBAMS	8.20	8.02	8.07	8.13	8.18	8.24	8.29	8.35
ODAS	7.21	6.44	6.68	6.94	7.18	7.44	7.68	7.94
OTKAR	408.50	397.33	400.17	404.33	407.17	411.33	414.17	418.33
OYAKC	25.54	24.00	24.38	24.96	25.34	25.92	26.30	26.88
PAHOL	1.65	1.53	1.56	1.60	1.63	1.67	1.70	1.74
PASEU	126.00	114.83	117.07	121.53	123.77	128.23	130.47	134.93
PATEK	21.80	20.23	21.01	21.41	22.19	22.59	23.37	23.77
PETKM	21.98	19.33	20.31	21.15	22.13	22.97	23.95	24.79
PGSUS	196.90	176.43	180.97	188.93	193.47	201.43	205.97	213.93
PSGYO	3.02	2.57	2.66	2.84	2.93	3.11	3.20	3.38
QUAGR	4.10	3.63	3.78	3.94	4.09	4.25	4.40	4.56
RALYH	319.75	287.58	296.92	308.33	317.67	329.08	338.42	349.83
REEDR	8.40	7.12	7.37	7.89	8.14	8.66	8.91	9.43
SAHOL	105.10	94.17	96.63	100.87	103.33	107.57	110.03	114.27
SARKY	30.32	26.19	27.09	28.71	29.61	31.23	32.13	33.75
SASA	3.14	2.72	2.87	3.01	3.16	3.30	3.45	3.59
SISE	48.34	45.59	46.19	47.27	47.87	48.95	49.55	50.63
SKBNK	13.20	12.39	12.56	12.88	13.05	13.37	13.54	13.86
SOKM	52.75	49.77	50.38	51.57	52.18	53.37	53.98	55.17
TABGD	265.50	246.50	250.50	258.00	262.00	269.50	273.50	281.00
TAVHL	320.00	289.92	298.83	309.42	318.33	328.92	337.83	348.42
TCELL	120.50	111.93	113.97	117.23	119.27	122.53	124.57	127.83
THYAO	329.00	302.25	310.00	319.50	327.25	336.75	344.50	354.00
TKFEN	120.80	111.87	114.13	117.47	119.73	123.07	125.33	128.67
TOASO	294.50	268.00	273.50	284.00	289.50	300.00	305.50	316.00
TRALT	49.40	42.37	44.11	46.76	48.50	51.15	52.89	55.54
TRENJ	99.55	92.75	94.65	97.10	99.00	101.45	103.35	105.80
TRMET	141.00	130.37	133.13	137.07	139.83	143.77	146.53	150.47
TSKB	12.66	11.73	11.93	12.30	12.50	12.87	13.07	13.44
TTKOM	65.40	60.72	61.73	63.57	64.58	66.42	67.43	69.27
TUKAS	2.58	2.40	2.45	2.51	2.56	2.62	2.67	2.73
TUPRS	253.00	229.50	240.50	246.75	257.75	264.00	275.00	281.25
TUREX	9.08	8.36	8.53	8.80	8.97	9.24	9.41	9.68
TURSG	14.71	13.36	13.63	14.17	14.44	14.98	15.25	15.79
ULKER	124.80	116.63	118.27	121.53	123.17	126.43	128.07	131.33
VAKBN	35.40	31.18	32.04	33.72	34.58	36.26	37.12	38.80
VESTL	30.08	27.48	28.00	29.04	29.56	30.60	31.12	32.16
YKBNK	39.30	35.62	36.38	37.84	38.60	40.06	40.82	42.28
ZOREN	3.21	2.84	2.92	3.06	3.14	3.28	3.36	3.50

Dip Zirve Analizi (BİST-50 endeksine dahil hisse senetleri için)

Hisse Senedi	Son Fiyat (TL)	52 hafta		Yılbaşından beri		Dipten uzaklık		Zirveye yakınlık		Dipten uzaklık sıralaması		Zirveye yakınlık sıralaması	
		En düşük	En Yüksek	En düşük	En Yüksek	52 hafta	YBB	52 hafta	YBB	52 hafta	YBB	52 hafta	YBB
AEFES	19.42	13.25	23.28	13.25	23.28	%47	%47	%20	%20	15.00	12.00	16.00	17.00
AKBNK	83.55	46.39	90.60	46.39	90.60	%80	%80	%8	%8	34.00	33.00	30.00	30.00
ALARK	95.55	75.15	117.00	73.11	117.00	%27	%31	%22	%22	5.00	5.00	12.00	13.00
ARCLK	118.70	99.65	147.50	99.65	152.40	%19	%19	%24	%28	2.00	2.00	10.00	9.00
ASELS	414.00	126.54	429.00	72.11	429.00	%227	%474	%4	%4	49.00	49.00	44.00	44.00
ASTOR	196.70	80.60	215.70	80.60	215.70	%144	%144	%10	%10	46.00	43.00	29.00	29.00
BIMAS	765.00	436.48	770.50	394.02	770.50	%75	%94	%1	%1	30.00	35.00	47.00	47.00
BRSAN	566.00	297.50	789.00	297.50	789.00	%90	%90	%39	%39	36.00	34.00	5.00	5.00
BTCIM	6.67	3.36	7.09	3.36	7.09	%99	%99	%6	%6	38.00	36.00	36.00	36.00
CANTE	1.77	1.21	2.41	1.10	2.41	%46	%61	%36	%36	14.00	24.00	7.00	7.00
CCOLA	79.15	45.14	80.40	45.14	80.40	%75	%75	%2	%2	31.00	30.00	46.00	46.00
CIMSA	54.35	40.55	56.63	40.55	56.63	%34	%34	%4	%4	9.00	7.00	42.00	42.00
DOAS	190.90	151.95	228.85	137.56	228.85	%26	%39	%20	%20	4.00	10.00	15.00	16.00
DSTKF	2,276.00	142.00	2280.00	51.65	2280.00	%1503	%4307	%0	%0	50.00	50.00	49.00	49.00
EKGYO	22.34	10.69	27.12	10.69	27.12	%109	%109	%21	%21	41.00	38.00	14.00	15.00
ENKAI	108.00	55.64	108.60	42.86	108.60	%94	%94	%1	%1	37.00	44.00	48.00	48.00
EREGL	32.04	20.63	32.72	19.91	32.72	%55	%61	%2	%2	24.00	25.00	45.00	45.00
FROTO	109.30	71.54	130.91	71.54	130.91	%53	%53	%20	%20	22.00	21.00	17.00	19.00
GARAN	146.40	94.91	163.11	94.91	163.11	%54	%54	%11	%11	23.00	22.00	26.00	26.00
GUBRF	539.50	212.20	566.50	212.20	566.50	%154	%154	%5	%5	47.00	45.00	40.00	40.00
HALKB	41.14	19.13	52.50	16.15	52.50	%115	%155	%28	%28	42.00	46.00	9.00	10.00
HEKTS	3.32	2.76	5.27	2.76	5.27	%20	%20	%59	%59	3.00	3.00	2.00	2.00
ISCTR	15.11	9.66	17.46	9.66	17.46	%56	%56	%16	%16	25.00	23.00	20.00	21.00
KCHOL	211.80	128.88	220.84	128.88	220.84	%64	%64	%4	%4	27.00	27.00	41.00	41.00
KONTR	13.12	7.61	20.61	7.61	20.75	%72	%72	%57	%58	28.00	28.00	3.00	3.00
KRDMD	36.90	21.16	39.24	21.16	39.24	%74	%74	%6	%6	29.00	29.00	35.00	35.00
KUYAS	89.30	32.70	94.85	19.62	94.85	%173	%355	%6	%6	48.00	48.00	37.00	37.00
MAVI	45.40	29.92	50.75	29.83	50.75	%52	%52	%12	%12	21.00	20.00	25.00	25.00
MGROS	673.00	412.49	698.50	412.49	698.50	%63	%63	%4	%4	26.00	26.00	43.00	43.00
MIATK	40.46	26.78	47.16	26.78	48.50	%51	%51	%17	%20	19.00	17.00	18.00	18.00
OYAKC	25.54	18.62	28.56	18.62	31.52	%37	%37	%12	%23	10.00	8.00	24.00	12.00
PASEU	126.00	52.70	175.00	28.20	175.00	%139	%347	%39	%39	45.00	47.00	6.00	6.00
PETKM	21.98	15.61	23.12	15.18	23.12	%41	%45	%5	%5	12.00	11.00	39.00	39.00
PGSUS	196.90	167.30	274.50	167.30	287.25	%18	%18	%39	%46	1.00	1.00	4.00	4.00
SAHOL	105.10	70.57	113.18	70.57	113.18	%49	%49	%8	%8	17.00	15.00	32.00	32.00
SASA	3.14	2.13	5.66	2.13	5.66	%47	%47	%80	%80	16.00	13.00	1.00	1.00
SISE	48.34	31.94	50.90	31.94	50.90	%51	%51	%5	%5	20.00	18.00	38.00	38.00
TAVHL	320.00	212.80	369.00	212.80	369.00	%50	%50	%15	%15	18.00	16.00	21.00	22.00
TCELL	120.50	83.02	129.60	81.29	129.60	%45	%48	%8	%8	13.00	14.00	33.00	33.00
THYAO	329.00	246.66	352.50	246.66	352.50	%63	%63	%7	%7	8.00	6.00	34.00	34.00
TOASO	294.50	160.26	326.97	140.42	326.97	%84	%110	%11	%11	35.00	39.00	27.00	27.00
TRALT	49.40	21.66	64.00	21.54	64.00	%128	%129	%30	%30	43.00	41.00	8.00	8.00
TRMET	141.00	69.85	174.20	65.15	174.20	%102	%116	%24	%24	40.00	40.00	11.00	11.00
TSKB	12.66	9.66	14.05	9.15	14.05	%31	%38	%11	%11	7.00	9.00	28.00	28.00
TTKOM	65.40	47.48	75.65	43.14	75.65	%38	%52	%16	%16	11.00	19.00	19.00	20.00
TUPRS	253.00	108.35	272.50	107.49	272.50	%133	%135	%8	%8	44.00	42.00	31.00	31.00
TURSG	14.71	7.35	14.71	7.35	14.71	%100	%100	%0	%0	39.00	37.00	50.00	50.00
ULKER	124.80	96.50	141.70	96.50	141.70	%29	%29	%14	%14	6.00	4.00	22.00	23.00
VAKBN	35.40	19.92	43.06	19.92	43.06	%78	%78	%22	%22	32.00	31.00	13.00	14.00
YKBNK	39.30	21.92	44.50	21.92	44.50	%79	%79	%13	%13	33.00	32.00	23.00	24.00

YBB: Yılbaşından bugüne

Künye

Tacirler Yatırım Araştırma ve İçerik Yönetimi

Serhan Yenigün

Müdür

serhan.yenigun@tacirler.com.tr

Ekin Çınar

Başekonomist

ekin.cinar@tacirler.com.tr

Oğuzhan Kaymak

Tüm hisse kapsamı ve içerik yönetimi

oguzhan.kaymak@tacirler.com.tr

Özgür Tosun

Holdingleler, enerji (rafineri ve petrokimya),
perakende (gıda, giyim, elektronik)

ozgur.tosun@tacirler.com.tr

Anıl Deniz Altiay

İletişim, sağlık ve ilaç, sigorta &
Küresel piyasalar

deniz.altiay@tacirler.com.tr

Berk Demirpolat

Dayanıklı tüketim, beyaz eşya, gıda

berk.demirpolat@tacirler.com.tr

Ömer Tarman

Veritabanı sorumlusu, çimento, GYO

omer.tarman@tacirler.com.tr

Yatırım Merkezlerimiz

Genel Müdürlük

Nispetiye Cad. B-3 Blok Kat: 9 Akmerkez Etiler - İSTANBUL
0 212 355 46 46

Adana	Cemal Paşa Mah. Gazipaşa Bul. Cemal Uğurlu Apt. Kat: 1 D: 4	(0 322) 457 77 55
Akatlar İrtibat Bürosu	Esentepe Mahallesi Büyükdere Caddesi Levent N199 İç Kapı N16 Şişli - İstanbul	(0 212) 355 46 46
Alsancak	Şehit Nevres Bulvarı Eczacıbaşı Apartmanı No: 7 Kat: 2 Daire: 5 Pasaport Alsancak - Konak	(0 232) 241 24 50
Ankara	Remzi Oğuz Arık Mah. Tunalı Hilmi Cad. Yaprak Apt. No: 94 Kat: 2 D: 9 Kavaklıdere Çankaya	(0 312) 435 18 36
Antalya	Şirinyalı Mah. İsmet Gökşen Cad. Özden Apt. No:82/6 Muratpaşa	(0 242) 248 45 20
Bakırköy	İstanbul Cad. Bakırköy İş Merkezi No: 6 Kat: 4 D: 14 Bakırköy	(0 212) 570 52 59
Bodrum	Konacık Mahallesi, Atatürk Bulvarı, Arbor-Abdullah Ünal Çabuk İş Merkezi No: 285/1-A6 Bodrum	(0 212) 355 46 46
Bursa	Konak Mah. Barış (120) Sokak , Ofis Artı Binası, Dış kapı No:3 Daire:33 Nilüfer-BURSA	(0 224) 225 64 10
Çankaya	Çankaya Mahallesi Cinnah Caddesi Cinnah Apartmanı No: 55 D: 7-8 Çankaya / ANKARA	(0 212) 355 46 46
Çukurambar	Kızılırmak Mah.Ufuk Üniversitesi Cad. Next Level Loft Ofis No: 4/65 Kat: 24 Söğütözü Çankaya	(0 312) 909 87 70
Denizli	Urhan İş Merkezi 2. Ticari Yol Daire 26 Kat: 6 Bayramyeri	(0 258) 265 87 85
Erenköy	Bağdat Cad. Çubukçu Apt. No: 333 Kat: 2 D: 4 Kadıköy	(0 216) 348 82 82
Gaziantep	İncilipinar Mah. Gazimuhtarpaşa Bul. Kepkepzade Park İş Merkezi B Blok No: 18 Kat: 1 D: 5	(0 342) 232 35 35
Girne	Ziya Rızki Cad. Şehit Necati Gürkaya Sok. Kat: 1 D: 1 Girne - KKTC	(0 392) 815 14 55-0533 889 15 51
İzmir	Kültür Mahallesi, Cumhuriyet Bulvarı No:137 Cumhuriyet Apt. K:5 D:12 Konak – İzmir	(0 232) 445 01 61
İzmit	Hürriyet Cad. Kaya İşhanı No: 39/5 İzmit	(0 262) 323 11 33
Karadeniz Ereğli	Bağlık Mahallesi Karanfil Sokak No:16/A Karadeniz Ereğli – Zonguldak	(0 372) 316 40 50
Karşıyaka	Yalı Mahallesi Ahmet Kemal Baysak Bulvarı No:42 D:11	(0 232) 241 19 24
Kartal	Üsküdar Cad. Cevat Kayacan Apt. No: 26 Kat: 4 D: 8 Kartal	(0 216) 306 22 71-306 22 06
Kayseri	Hunat Mah. Nuh Mehmet Baldöktü Sok. Gürcüoğlu Plaza No: 5 K: 3 D: 11 Melikgazi	(0 352) 221 08 68-222 82 51
Marmaris İrtibat Bürosu	Kemeraltı Mah. Orgeneral Mustafa Muğlalı Cad. Güven Apt. No: 22 D: 2 Marmaris	(0 252) 321 08 00
Merkez Şube	Akat Mahallesi Meydan Caddesi B Blok No: 16 D: 7 (Eski No D: 9) Beşiktaş	(0 212) 355 46 46
Mersin	İnönü Mah. 1401 Sok. No:32 Pozcu Evo Kat:2 No:10-11 Yenişehir Mersin	(0 324) 238 11 89
Trabzon İrtibat Bürosu	Kemerkaya Mahallesi Halkevi Cad. Mandıralı İş Merkezi No: 4 Daire: 4 Ortahisar	(0 462) 432 24 50

Uyarı Notu

Bu raporda yer alan yatırım bilgi, yorum ve tavsiyeleri, yorum ve tavsiyede bulunanların kişisel görüşlerine dayanmakta olup finansal bilgi ve genel yatırım tavsiyesi kapsamında hazırlanmıştır ve hiçbir şekilde yatırım danışmanlığı kapsamında değildir. Yatırım danışmanlığı hizmeti; yetkili kuruluşlar tarafından kişilerin risk ve getiri tercihleri dikkate alınarak kişiye özel sunulmaktadır. Burada yer alan yorum ve tavsiyeler ise genel niteliktedir. Bu tavsiyeler, mali durumunuz ile risk ve getiri tercihlerinize uygun olmayabilir. Bu nedenle, sadece burada yer alan bilgilere dayanarak yatırım kararı verilmesi beklentilerinize uygun sonuçlar doğurmayabilir.

Yatırım Danışmanlığı hizmeti talep edilmesi halinde; yatırımcının Tacirler Yatırım Menkul Değerler A.Ş. ile Yatırım Danışmanlığı sözleşmesi imzalamış olması, Yerindelik Testi'ni tamamlamış ve risk grubunun belirlemiş olması zorunludur.

Bu raporda yer alan her türlü bilgi, yorum ve tavsiye uygunluk testi ile tespit edilecek risk grubunuz ve getiri beklentiniz ile uyumlu olmayabilir. Dolayısıyla, uygunluk testi neticesinde risk grubunuz tespit edilmeden sadece burada yer alan bilgilere dayanılarak yatırım kararı verilmesi amaç, bilgi ve tecrübenize uygun sonuçlar doğurmayabilir.

Bu rapor herhangi bir sürede belirli bir getirinin sağlanacağına dair bir taahhüt içermemekte olup, zaman içerisinde piyasa koşullarında meydana gelen değişiklikler nedeniyle yorum ve tavsiyelerde değişiklikler söz konusu olabilir. Bu raporda bahsedilen yatırım araçlarının fiyatları ve değerleri yatırımcıların menfaatlerine aykırı olarak hareket edebilir ve netice itibarıyla yatırımcılar anaparalarını kaybetme riski ile karşı karşıya kalabilirler. Bu raporda yer alan geçmiş performans verileri gelecekte elde edilecek sonuçların bir garantisi olarak kabul edilemez.

Bu raporda yer alan tüm bilgiler ve görüşler yatırımcıları bilgilendirmek amacıyla, Tacirler Yatırım Menkul Değerler A.Ş. tarafından güncel ve güvenilir kaynaklardan temin edilmiş olmakla beraber, Tacirler Yatırım Menkul Değerler A.Ş. söz konusu bilgilerin doğru ve tam olduğunu taahhüt etmemektedir. Raporlardaki yorumlardan, bilgilerin tam veya doğru olmaması ve/veya güncellenme nedeniyle doğabilecek maddi ve manevi zararlardan Tacirler Yatırım Menkul Değerler A.Ş. ve çalışanları sorumlu tutulamaz.

Bu rapor, sadece gönderildiği kişilerin kullanımı içindir. Bu raporun tümü veya bir kısmı Tacirler Yatırım Menkul Değerler A.Ş.'nin yazılı izni olmadan çoğaltılamaz, yayınlanamaz veya üçüncü kişilere gösterilemez, ticari amaçla kullanılamaz. Aksi halde, Tacirler Yatırım Menkul Değerler A.Ş. uğramış olduğu bütün zarar ve ziyanı talep etme hakkını saklı tutar.