

## Güne Başlarken

Günaydın. ABD ve İran arasında görüşmelerin Perşembe günü devam edebileceği haberleri ve Hürmüz Boğazı etrafındaki ablukaya rağmen bölgeden olumsuz bir haber akışı oluşmaması bu sabah küresel risk iştahını destekliyor. ABD ve Avrupa vadeliileri hafif pozitif, Asya borsalarında ise daha belirgin alımlar görüyoruz. Petrol fiyatlarında da 95 dolar altına gevşeme yaşanıyor. Borsa İstanbul'da dün güne zayıf bir başlangıç yaşanmasına rağmen, günün devamında yukarı yönlü eğilim gördük. İşlem hacmindeki artış ve sınırlı para çıkışı ile beraber BIST 100 endeksinin yeniden 14.000 üzerinde kapanması olumlu. *Dünkü kapanış saatimizden bu sabaha baktığımızda petrol fiyatlarında yaklaşık %3 gerileme hesaplıyoruz, bu nedenle Borsa İstanbul'da bugün de pozitif seyrin devam edebileceğini ve 14.100 / 14.200 bölgesine bir turmanış görebileceğimizi düşünüyoruz.* Dün endekse en fazla pozitif katkı sağlayan ilk beş şirket **ASELS, TUPRS, EREGL, PETKM, MPARK** olurken; endekse negatif etki edenler ise THYAO, SAHOL, TAVHL, BIMAS, AKBNK oldu. Son bir haftada düzenli para girişi ile dikkat çeken şirketler ise **ASELS, ISCTR, GARAN, TKFEN, PGSUS ve ARCLK**. Teknik açıdan 14.200 ve 14.530 dirençleri ile 13.800 / 13.900 destek bölgesi izlenebilir. Günün ajandasında içeride Hazine ihaleleri, ABD'de ÜFE verileri ve Fed üyelerinin açıklamaları izlenecek. ABD'de yıllık ÜFE'nin Mart ayında %3,4'ten %4,6'ya belirgin şekilde yükseldiği tahmin ediliyor. Fed'in bu ortamda faiz indirmesi zor, ancak Mayıs'tan sonra değişecek yönetimin nasıl bir yol izleyeceği takip edilecektir. Son olarak, Türkiye 5 yıl vadeli CDS primleri güne 238 baz puandan başlıyor.

## Ekonomik Takvim

- 15:30 | ABD | Aylık ÜFE |

PIYASALAR			
Yurtiçi	Kapanış	1 gün (%)	1 hafta (%)
BIST 100	14,058.51	-0.11	7.22
BIST 30	16,176.65	-0.08	8.05
BIST 50	12,662.23	-0.13	7.71
BIST Tüm	17,613.63	-0.20	6.02
BIST Banka	17,641.00	-1.07	8.34
BIST Ulaştırma	38,478.72	-1.90	5.42
BIST Sınai	17,223.77	0.32	3.60

Yurtdışı Endeksler			
	Son	1 gün (%)	1 hafta (%)
Nasdaq	23,183.74	1.2%	5.3%
Dax	23,742.44	-0.3%	3.6%
Cac 40	8,235.98	-0.3%	4.1%
FTSE 100	10,582.96	-0.2%	0.3%

Hazine Tahvilleri			
	Son	Günlük D. (%)	YBB D. (%)
TR 10 Yıllık Tahvil	27.06	3.39	8.57
GER 10 Yıllık Tahvil	3.10	0.00	8.36
ABD 10 Yıllık Tahvil	4.28	-0.23	2.66
ITA 10 Yıllık Tahvil	3.89	0.00	9.46
FR 10 Yıllık Tahvil	3.75	0.00	5.37
UK 10 Yıllık Tahvil	4.69	0.11	

Döviz			
	Son	Günlük D. (%)	YBB D. (%)
USDTRY	44.72	0.11	4.10
EURTRY	52.63	0.16	4.10
GBPTRY	60.47	0.07	4.46
BRENT (\$)	95.28	0.33	56.50
XAUUSD (\$)	4763.38	0.49	10.43
XAGUSD (\$)	76.74	1.46	7.97
COPPER (\$)	5.99	0.00	6.18
XPTUSD (\$)	2078.99	0.18	1.19

## GÜNLÜK TEKNİK ANALİZ BAZLI HİSSE ÖNERİLERİ

Hisse	ALIM Aralığı	SATIM Aralığı (TP)	Zarar KES (SL)
KCHOL	202.10 - 204.90	208.00 - 212.10	200.60
SKBNK	12.36 - 12.54	12.73 - 12.98	12.28
TRMET	133.80 - 135.70	137.80 - 140.40	132.90
CIMSA	52.70 - 53.45	54.25 - 55.35	52.35

## HAFTALIK TEKNİK ANALİZ BAZLI HİSSE ÖNERİLERİ

Hisse	ALIM Aralığı	SATIM Aralığı (TP)	Zarar KES (SL)
EREGL	30.82 - 31.42	32.44 - 33.54	30.24
BIMAS	739.50 - 752.50	777.50 - 804.50	725.50
EKGYO	21.22 - 21.58	22.30 - 23.08	20.80
CCOLA	72.40 - 73.75	76.15 - 78.75	71.00

## Global Piyasalarda Öne Çıkanlar

ABD'nin İran limanlarına giden ve çıkan gemilere yönelik ablukayı devreye almasının ardından, tarafların iki haftalık çatışma arası bitmeden daha uzun vadeli ateşkese yönelik yeni bir yüz yüze turu değerlendirdiğine dair haber akışı petrolü aşağı çekerek piyasaları destekliyor. Trump, İran tarafından arandıklarını söyleyip "anlaşma istiyorlar" mesajı verirken, İran Cumhurbaşkanı Pezeşkiyan, yalnızca uluslararası hukuk ve düzenlemeler çerçevesinde barış görüşmelerine açık olduklarını belirtti. ABD'de yükselen benzin fiyatlarının tüketici üzerindeki etkisi kabul edilirken, ABD Başkan Yardımcısı Vance Pakistan'daki görüşmelerde ilerleme kaydedildiğini ama kararın İran'a bağlı olduğunu söyledi. Vance'e göre abluka, ABD'nin elini güçlendiriyor ve süreci yavaş yavaş sonlandırma alanı açıyor. Hürmüz krizi, bölgesel bir gündemden küresel ticaret başlığına evrilirken WSJ'nin haberine göre Suudi Arabistan, ablukayı kaldırıp masaya dönmesi için Washington'a baskı yapıyor. Riyad'ın temel kaygısı, bu adımın İran'ı diğer deniz ticaret yollarını da aksatmaya itebilmesi. Çin cephesinde ise boğazdaki aksaklık, enerji güvenliği ve ticaret kanalıyla risk yaratırken Pekin'in acil ateşkes çağrısı yaptığı aktarılıyor. Özetle diplomasiyenin yeniden devreye girme ihtimali petrolü kısa vadede aşağı çekse de, abluka rejimi, altyapı hasarı ve Hürmüz geçişinin fiili durumu netleşmeden enerji arzına ilişkin belirsizlik sürüyor. Bugün yurt dışı ajandada, Avrupa tarafında açıklanacak önemli bir veri bulunmuyor. ABD'de TSİ 15:30'da mart ayı aylık ve yıllık ÜFE ile aylık ve yıllık çekirdek ÜFE verileri takip edilecek. Ayrıca, TSİ 19:15'te Chicago Fed Başkanı Goolsbee'nin ve TSİ 20:00'de Philadelphia Fed Başkanı Harker'ın konuşmaları izlenecek.

### Küresel Borsalar:

ABD borsaları haftanın ilk işlem gününde pozitif kapanırken, Dow Jones endeksi günü, %0,63 artarak 48.218,25 puanda tamamladı. S&P 500 endeksi %1,02 pozitif seyrederek 6.886,24 puanda ve Nasdaq endeksi %1,23 artış ile 23.183,74 puanda tamamladı. ABD vadeli bu sabah pozitif seyrediyor.

Avrupa borsaları ise haftanın ilk işlem gününde satıcı bir seyrle kapattı. Kapanışta gösterge endeks Stoxx Europe 600, %0,16 azalarak 613,88 puan oldu. İtalya'da FTSE MIB 30 endeksi %0,17 kayıpla 47.527,16, Fransa'da CAC 40 endeksi %0,29 düşüşle 8.235,98 ve İngiltere'de FTSE 100 endeksi %0,17 kayıpla 10.582,96 puandan kapandı. Almanya'da DAX 40 endeksi %0,26 değer kaybederek 23.742,44 puana indi. Bu sabah Avrupa vadeli bu sabah pozitif seyrediyor.

Bu sabah Asya borsaları pozitif seyrediyor. Japonya Nikkei %2,43 kazançla, Hong Kong Hang Seng %0,28 pozitif seyrediyor ve Çin CSI 300 endeksi %0,65 yükselişle işlem görüyor.

### Tahvil Piyasaları:

ABD 10 yıllık tahvil faizi haftanın ilk işlem gününü 2,6 baz puan azalışla %4,2953, 5 yıllık tahvil faizi ise 3,1 baz puan düşüşle ile %3,9132 seviyesinden kapattı. 2 yıllık tahvilin getirisi ise 2,3 baz puan azalışla %3,7784 oldu.

Avrupa cephesinde ise Almanya 10 yıllık tahvil faizi günü 3,4 baz puan yükselişle %3,092 seviyesinden tamamlarken, İtalya 10 yıllık tahvil faizi ise 4,3 baz puan artarak %3,886 seviyesinden kapanış gerçekleştirdi. Fransa'da ise 10 yıllık tahvilin getirisi 4,3 baz puan yükselişle %3,748 seviyesinden kapandı.

### Para Piyasaları:

Dolar endeksi haftanın ilk işlem gününü %0,18 artarak 99,18 seviyesinden tamamlarken, EURUSD paritesi ise %0,31 kazanç ile 1,1759 seviyesinde işlem görüyor.

GBPUSD paritesi %0,33 artışla 1,3506 seviyesinden kapanırken, USDJPY ise 159,45 seviyesinden bir kapanış gerçekleştirdi.

### Emtia Piyasaları:

Altın, haftanın ilk işlem gününü %0,20 azalışla 4.740,31\$ seviyesinden tamamladı ve bu sabah da %0,55 yükselişle 4.766,56\$ seviyesinde. Gümüş, pazartesi gününü %0,35 düşüşle ile 75,60 \$ seviyesinde kaparken, bu sabah itibarıyla %2,03 artış ile 77,14\$ seviyesinde seyrediyor. Altın / gümüş rasyosu ise 61,78 seviyesinde işlem görüyor.

Brent petrol pazartesi gününü %4,37 artış ile varil başına 99,36\$ seviyesinden kaparken bu sabah %1,45 satıcı ve 97,92\$ seviyesinde, ham petrol ise pazartesi günü %2,60 yükselerek varil başına 99,08\$ seviyesinde kaparken, bu sabah itibarıyla %2,32 azalışla 96,78\$ ile işlem görüyor.

## Ekonomi ve Politika Haberleri

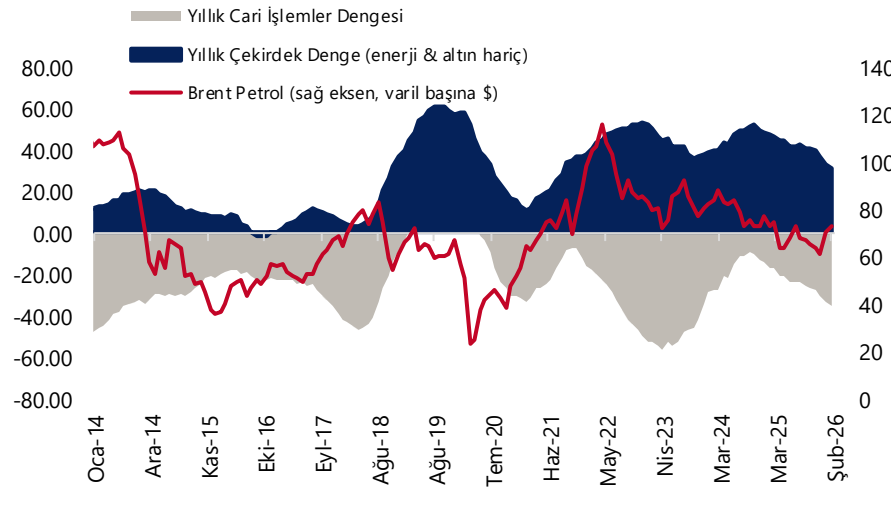
### Hazine bugün 3 doğrudan satış düzenleyecek

Hazine ve Maliye Bakanlığı bugün 1 yıl vadeli dolar cinsi devlet tahvili, 2 yıl vadeli altın tahvili ve 2 yıl vadeli altına dayalı kira sertifikası doğrudan satışları gerçekleştirecek. Hazine'nin dün düzenlediği 2 yıl vadeli kira sertifikası doğrudan satışında 24,1 milyar TL borçlanma sağlanırken, ay başından bu yana gerçekleşen toplam iç borçlanma tutarı 157,7 milyar TL'ye ulaştı. Bugünkü doğrudan satışların ardından Hazine, 21 Nisan'da 2 ve 5 yıl vadeli sabit kuponlu tahvil ihaleleri düzenleyerek nisan ayı iç borçlanma programını tamamlayacak. 3 aylık (Nisan – Haziran 2026) iç borçlanma stratejisi çerçevesinde Hazine, nisan ayı içerisinde 505,4 milyar TL'lik itfası karşılığında 480,1 milyar TL'lik iç borçlanma gerçekleştirmeyi planlıyor – öngörülen geri çevirme rasyosu %95.

### Cari işlemler dengesi şubatta 7,5 milyar dolar açık verdi

Cari işlemler dengesi, şubat ayında 7,5 milyar dolar açık vererek 7,4 milyar dolar olan kurum tahminimize yakın bir gerçekleşme gösterdi. Böylelikle 12-aylık cari açık 33,2 milyardan 35,5 milyara çıktı. Altın ve enerji hariç cari işlemler hesabı (çekirdek denge) şubat ayında 1,5 milyar dolar açık verirken, buradaki yıllık fazla ise 33,6 milyardan 30,8 milyara geriledi. Cari işlemler dengesinin mart ayında 10,4 milyar dolar açık vermesini bekliyoruz. Mart ayında ödemeler dengesi tanımlı dış ticaret açığının 9,9 milyar dolara yükseleceğini, seyahat kaleminden kaynaklanan net gelirin sınırlı bir artışla 2,1 milyar dolar olarak gerçekleşeceğini hizmetler dengesi fazlasının ise 2,4 milyar dolar civarında oluşacağını tahmin ediyoruz. ABD – İran gerilimi sonrasında artan enerji fiyatları çerçevesinde, yıl sonu cari işlemler açığı tahminimizi 45 milyar dolar seviyesine (GSYİH'nın %2,6'sı) revize ettik. Ancak, küresel enerji maliyetlerinde korunan yüksek seviyeler ve devam eden belirsizlik ortamı çerçevesinde, tahminimize yönelik risklerin yukarı yönlü olduğunu not ediyoruz. **Ayrıntılı rapor için tıklayınız.**

### Cari İşlemler Dengesi (yıllık, milyar US\$)



Kaynak: TCMB, Bloomberg, Tacirler Yatırım

## Şirket ve Sektör Haberleri

**DOHOL:** Doğan Holding, bağlı ortaklığı Öncü Girişim'in toplam %46,6 pay sahibi olduğu Daiichi Elektronik'in esas sözleşmesinin sermaye piyasası mevzuatına uyumlu hale getirilmesi ve kayıtlı sermaye sistemine geçişi amacıyla 13 Nisan 2026 tarihinde SPK'ya başvuru yapıldığını açıkladı. Şirket, söz konusu başvurunun Daiichi Elektronik'in halka arz dahil sermaye piyasası araçlarına erişim imkanlarının değerlendirilmesine yönelik çalışmaların bir parçası olduğunu duyurdu.

**SAHOL:** Sabancı Holding, 1Ç26 finansallarını 6 Mayıs tarihinde açıklayacağını duyurdu.

VBTS kapsamında **DGNMO** payları 14 Nisan – 13 Mayıs tarihleri arasında açığa satış ve kredili işlemlere konu edilemeyecek, **RNPOL** payları ise aynı tarihler arasında emir paketi tedbiri ile işlem görecektir olup mevcut tedbirler devam edecektir.

**VAKKO:** Şirket bugün pay başına 6,25 TL brüt temettü dağıtacak olup, temettü verimi son kapanış fiyatına göre %6,7 düzeyindedir.

**PGSUS:** Şirket, mart ayı yolcu istatistiklerini açıkladı. Buna göre, mart ayı toplam yolcu sayısı geçen yılın aynı ayına göre %5 artarak 3,16 milyon kişi oldu.

• 2025 yılı toplam yolcu sayısı yıllık %9 artışla 9,83 milyon kişiye ulaştı. Mart ayında yolcu doluluk oranı ise yıllık bazda 0,2 puan artarak %84,5 olarak gerçekleşti.

PGSUS İstatistikler								
Taşınan Yolcu (mn)	Mart 25	Mart 26	y/y	Şubat 26	a/a	1Ç25	1Ç26	y/y
Yurt içi	1,11	1,30	17,5%	1,17	11,5%	3,30	3,80	15%
Yurt dışı	1,90	1,85	-2,3%	1,95	-5,0%	5,72	6,02	5%
Toplam	3,01	3,16	5,0%	3,12	1,2%	9,02	9,83	9%

Kaynak: Şirket Verisi, Tacirler Yatırım

**ECILC:** Eczacıbaşı Holding, şirketteki yaklaşık %2,95'ine karşılık gelen 20,2 milyon adet payın nitelikli yatırımcılara satışını başlatırken, fiyatın hızlandırılmış talep toplama yöntemiyle belirleneceği ve henüz netleşmediği belirtildi. İşlem sonrası sermaye içindeki payın yaklaşık %50,6'dan %47,7'ye gerilemesi bekleniyor.

**TRALT:** Şirket, MAPEG ihalelerinde 13 adet IV. grup arama ruhsat sahasını yaklaşık 483 milyon TL bedelle aldı.

**PSGYO:** Şirket, Emlak Konut ile imzaladığı Bodrum Türkbükü gelir paylaşımı projesi sözleşmesini, proje başlamadan önce karşılıklı anlaşmayla feshetti.

**EKGYO:** Şirket, 250 bin TL sermayeli Emlak Konut Varlık Kiralama'yı kurarak bünyesine kattı.

**GARAN:** Banka, yaklaşık 1,89 milyar TL olan beş ayrı tahsili gecikmiş alacak portföyünü toplam 252 milyon TL bedelle devretti.

**BVSAN:** Şirket, Astor Enerji ile Faz 3 trafosu fabrikasında kullanılmak üzere 24 adet vinç üretimi için 500 bin euro tutarında sözleşme imzaladı, teslimatın 3Ç26'da tamamlanması planlanıyor.

**SASA:** Bank of America, 2,57–2,60 TL aralığında net 283 milyon adet pay alımıyla payını %4,65'ten %5,29'a yükseltti.

Yükselenler	Kapanış	Günlük (%)	Haftalık (%)
Tekfen Holding	118.30	9.94	20.41
Europen Endüstri İnşaat	5.46	9.86	20.53
Fenerbahçe	3.03	9.78	10.58
Altınay Savunma Teknolojileri	16.06	5.52	9.18
Kontrolmatik Teknoloji	10.13	4.65	31.39

Düşenler	Kapanış	Günlük (%)	Haftalık (%)
Mia Teknoloji	40.16	-6.91	-4.83
Tav Havalimanları	328.50	-4.99	1.62
Şok Marketler Ticaret	53.55	-4.97	3.28
Anadolu Efes Biraçılık	18.44	-4.46	6.96
Qua Granit Hayal Yapı	3.40	-4.23	2.41

BIST 100 Para Girişi	Para Girişi (mnTL)	P.D. Oranı (%)
TUPRS	414.19	0.98%
EREGL	346.16	0.30%
ASELS	314.34	0.19%
ISCTR	224.15	0.15%
AKBNK	152.95	0.08%

BIST 100 Para Çıkışı	Para Çıkışı (mnTL)	P.D. Oranı (%)
THYAO	-539.17	0.62%
ASTOR	-223.52	0.54%
SASA	-170.22	0.18%
BIMAS	-134.56	0.15%
MIATK	-123.25	0.12%

## Model Portföy

Şirket Adı	Hisse Kodu	Son Fiyat (TL)	12A Hedef Fiyat (TL)	Güncel Getiri (%)	Getiri Potansiyeli (%)	Ekleme Tarihi
Migros	MGROS	₺641.00	₺945.00	268%	47%	06-Haz-23
Türk Hava Yolları	THYAO	₺316.75	₺414.00	97%	31%	06-Haz-23
Tüpraş	TUPRS	₺264.00	₺352.00	396%	33%	06-Haz-23
Coca Cola	CCOLA	₺74.75	₺92.00	110%	23%	27-Kas-23
Mavi Giyim	MAVI	₺43.18	₺60.80	-10%	41%	27-Ağu-24
Ford Otosan	FROTO	₺104.90	₺155.00	32%	48%	28-Ağu-24
İşbank (C)	ISCTR	₺14.61	₺18.80	20%	29%	24-Ara-24
Tav Havalimanları	TAVHL	₺328.50	₺400.00	17%	22%	24-Ara-24
Turkcell	TCELL	₺115.70	₺148.00	33%	28%	24-Ara-24
Garanti	GARAN	₺138.70	₺197.60	5%	42%	09-Tem-25
Sabancı Holding	SAHOL	₺99.10	₺162.00	19%	63%	26-Ara-25
MLP Sağlık	MPARK	₺455.00	₺559.00	20%	23%	26-Ara-25
Astor Enerji	ASTOR	₺199.20	₺257.00	8%	29%	23-Şub-26

Kuruluşundan Bugüne MP Getirisi (%)

255%

Kuruluşundan Bugüne BIST 100 Endeks Getirisi (%)

162%

Kuruluşundan Bugüne MP / BIST 100 Göreceli Getiri (%)

36%

Son 1 yıl MP Getirisi (%)

44%

Son 1 yıl BIST 100 Endeks Getirisi (%)

49%

Son 1 yıl MP / BIST 100 Göreceli Getiri (%)

-4%

2026 Yılı MP Getirisi (%)

21%

2026 Yılı BIST 100 Endeks Getirisi (%)

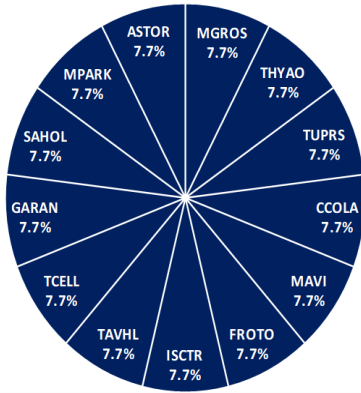
25%

2026 Yılı MP / BIST 100 Göreceli Getiri (%)

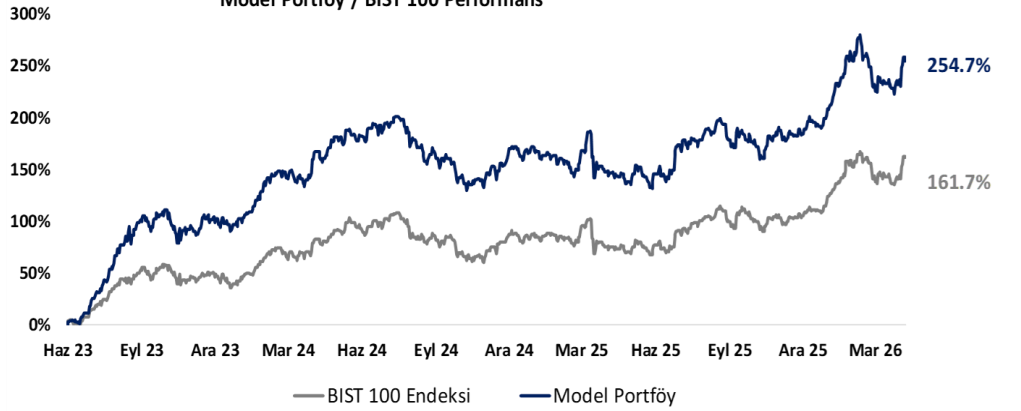
-3%

\*MP: Tacirler Model Portföy

Model Portföy Ağırlık



Model Portföy / BIST 100 Performans



## BIST 100 Teknik Analiz



Vade	Üssel H.O.	H.O. Kesişim	Trend Yönü	Trendin Gücü	En son	5 gün önce	20 gün önce
Kısa	5 günlük	5-22	Yukarı	Kuvvetlenen yükseliş	13,739	13,153	13,056
Orta	22 günlük	22-50	Yukarı	Kuvvetlenen yükseliş	13,284	13,074	13,223
Uzun	50 günlük	50-200	Yukarı	Kuvvetlenen yükseliş	13,136	13,032	13,073

XU100	Destek 3	Destek 2	Destek 1	Kapanış	Pivot	Direnç 1	Direnç 2	Direnç 3
	13,750	13,850	13,950	14,058.00	14,000.00	14,150	14,250	14,350

## İndikatör Yorum

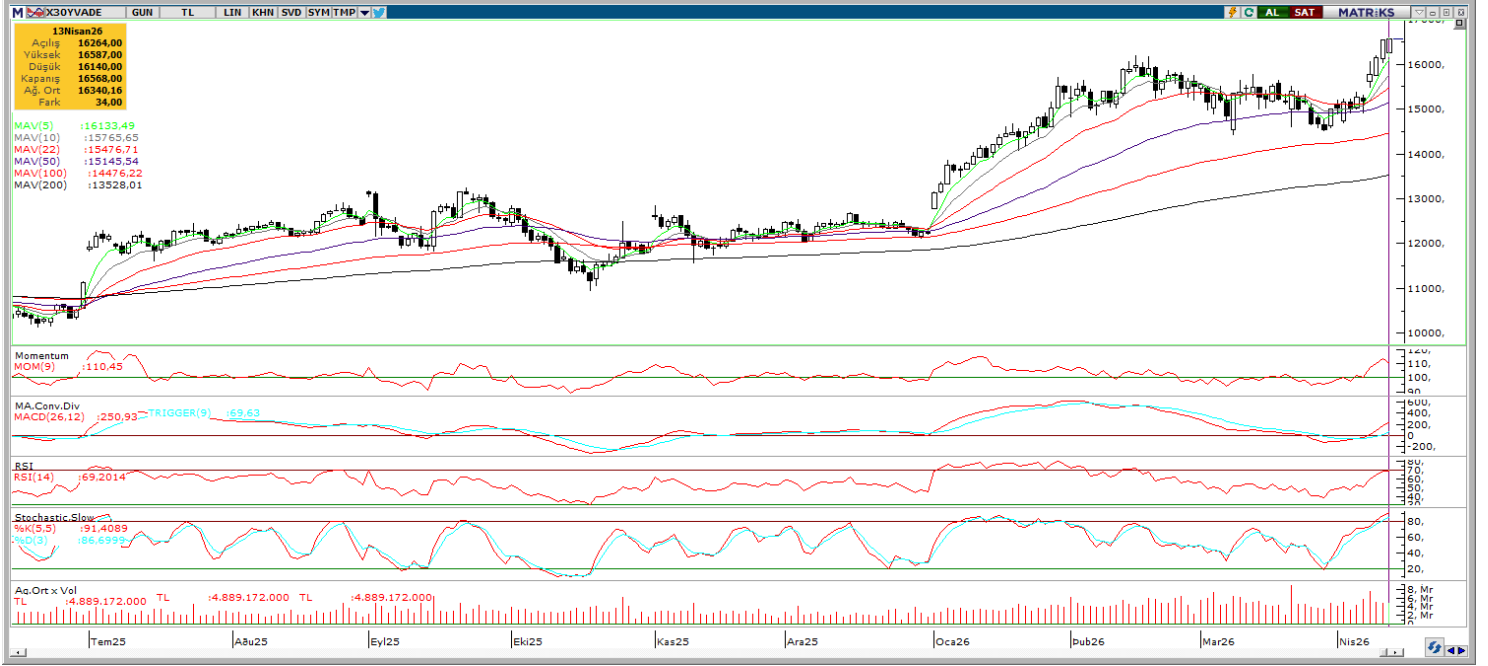
**Momentum (trendin ivmesini gösterir):** Momentum göstergesinin 109,91 seviyesinde bulunması ve 100 eşik değerinin belirgin şekilde üzerinde seyretmesi, endekste kısa vadeli ivmenin güçlü kaldığına ve alım eğiliminin desteklendiğine işaret etmektedir.

**RSI (trendin gücünü gösterir):** RSI (14) göstergesinin 66,81 seviyesinde bulunması, endeksin aşırı alım bölgesine yaklaşmakla birlikte henüz bu bölgede yer almadığını, buna karşın teknik görünümde pozitif eğilimin belirgin şekilde güç kazandığını göstermektedir.

**MACD (orta vadeli trend göstergesi):** MACD göstergesinin 140,54 seviyesinde bulunması ve sinyal çizgisinin üzerinde seyretmesi, orta vadeli teknik görünümde toparlanmanın güçlendiğine ve yukarı yönlü trendin daha belirgin hale geldiğine işaret etmektedir. Bu yapı, kısa vadeli olumlu görünümün orta vadeli teknik görünüme de yansımaya başladığını göstermektedir.

**Hareketli Ortalamalar:** Endeksin 5 günlük (13.728,95), 22 günlük (13.283,64) ve 50 günlük (13.135,56) hareketli ortalamalarının üzerinde seyretmesi, kısa ve orta vadeli teknik görünümün olumlu olduğuna işaret etmektedir. Ayrıca fiyatın tüm ana ortalamaların üzerinde güçlü bir şekilde konumlanması, yükseliş eğiliminin kuvvet kazandığını gösterirken, söz konusu ortalamaların bundan sonraki süreçte önemli destek seviyeleri olarak izlenebileceğini düşündürmektedir.

## VIOP 30 Teknik Analiz



Nisan ayı VIOP 30 endeks kontratı, geçtiğimiz işlem gününde 16.568 puan seviyesinden günlük kapanış gerçekleştirdi. Bugün yukarı yönlü hareketlerde ilk olarak 16.700 ve ardından 16.900 puan seviyelerini takip edeceğiz. Aşağı yönlü olası hareketlerde 16.400 puan seviyesi ilk destek noktamızı oluştururken, ana desteğimiz 16.200 puan seviyesi.

VIOP30	Destek 3	Destek 2	Destek 1	Kapanış	Direnç 1	Direnç 2	Direnç 3
	16.100	16.200	16.400	16.568	16.700	16.900	17.100

## Günlük İşlemler

Alan	Net Adet	%	Maliyet	Toplam	Satan	Net Adet	%	Maliyet	Toplam	Kurum	T. Adet	%	Maliyet	Net
IS YATIRIM	18.965	54	16346,162	97.431	BANK-OF-AMERI	17.256	49	16298,821	63.212	IS YATIRI	97.431	16	16341,594	18.965
QNB YATIRIM M	6.419	18	16230,617	18.415	YATIRIM-FINANS	4.430	13	16345,974	9.908	YAPI KRE	96.444	16	16338,088	978
GARANTI BBVA	2.637	8	16417,591	12.931	ZIRAAT YAT.	2.930	8	16375,322	5.876	BANK-OF-	63.212	11	16327,205	-17.256
TEB YATIRIM	2.328	7	16457,781	29.338	TACIRLER YAT.	2.463	7	16610,543	12.753	DENİZ YA	53.321	9	16324,211	-485
YAPI KREDİ YAT	978	3	16309,673	96.444	HALK YATIRIM	2.087	6	16373,862	9.255	INFO YAT	32.766	6	16347,487	-54
DiĞER	3.866	11		0	DiĞER	6.027	17		0	DiĞER	255.250	43		0

## Kümülatif İşlemler

Alan	Net Adet	%	Maliyet	Toplam	Satan	Net Adet	%	Maliyet	Toplam	Kurum	T. Adet	%	Maliyet	Net
YAPI KREDİ YAT	132.729	45	15827,210	4.176.6	IS YATIRIM	124.561	42	14924,146	3.412.2	YAPI KRE	4.176.6	19	15325,335	132.729
TEB YATIRIM	127.081	43	15788,113	1.232.2	BANK-OF-AMERI	48.828	16	15534,561	2.624.2	IS YATIRI	3.412.2	15	15400,108	-124.561
HSBC YATIRIM	23.537	8	15342,299	220.639	AK YATIRIM	43.363	15	15645,802	1.119.4	BANK-OF-	2.624.2	12	15394,380	-48.828
HALK YATIRIM	9.533	3	14999,767	241.653	QNB YATIRIM M	16.529	6	15223,013	509.351	TEB YATI	1.232.2	6	15379,639	127.081
TACIRLER YAT.	3.063	1	10701,608	442.037	DENİZ YATIRIM	8.970	3	17477,401	845.734	INFO YAT	1.124.1	5	15325,338	38
DiĞER	2.534	1		0	DiĞER	56.226	19		0	DiĞER	9.524.8	43		0

Kaynak: Matriks / Tacirler Yatırım

## Pay Alım Satım ve Son İki Haftalık Yeni İş İlişkileri

Alıcı	Satıcı	Şirket	Türü	# lot	İşlem Fiyatı (TL)	İşlem sonrası sermaye içindeki payı
AHGAZ		AHGAZ	Geri Alım	350,000	23.10	2.43%
EFOR		EFOR	Geri Alım	3,000,000	5.39	0.78%
ENERY		ENERY	Geri Alım	400,000	8.67	3.87%

## YENİ İŞ İLİŞKİLERİ (Son İki Hafta)

Tarih	Şirket	İş Tanımı	Toplam Sözleşme Tutarı (mn TL)	2025 1Ç Ciro (mn TL)	2025 1Ç Ciro (%)	Son 12 Ay Ciro (mn TL)	Son 12 ay Ciro (%)	Açıklama Tarihinden Bugüne Getiri (%)
13/04/2026	ARDYZ	Yeni sipariş alımı	39.0	734.6	5.31%	4,224.6	0.92%	0.00%
	BVSAN	Gezer köprülü vinç imalatı ve teslimi	26.3	163.7	16.06%	3,150.5	0.83%	0.00%
10/04/2026	FORTE	Orman Bakanlığı ile sözleşme	21.3	280.0	7.59%	2,437.6	0.87%	-0.41%
09/04/2026	EKOS	Yeni sözleşme imzalanması	356.5	216.2	164.88%	2,323.0	15.34%	-1.08%
	KLYPV	Güneş hücrelerinin satışı	67.7	1,812.6	3.73%	8,121.3	0.83%	1.64%
	CWENE	Arazi tipi güneş enerjisi santrali kurulumu	2,925.1	2,866.9	102.03%	16,355.8	17.88%	3.69%
	CEOEM	Spor organizasyonu ihalesi	689.5	11.5	5982.45%	884.6	77.95%	-2.91%
08/04/2026	GESAN	Oyak enerji ile sözleşme	9,160.6	4,517.5	202.78%	20,597.2	44.47%	3.29%
	GATEG	Yeni sözleşme imzalanması	305.0	2.8	10922.99%	400.4	76.17%	8.76%

## FX Teknik Analiz

### USD/TRY

Parite bu sabah 44,70 seviyesinden işlem görüyor. Teknik görünüm, yükselen kanalın alt bandına denk gelen 44,60 seviyesi altında kalıcı bir kırılma olasılığının sınırlı olduğuna işaret ediyor. 44,60 üzerindeki hareketin korunması halinde, kademeli yukarı yönlü eğilimin devamı beklenebilir. Yukarıda 44,75 ve 44,85 direnç; aşağıda ise 44,50, 44,40 ve 44,30 seviyeleri destek olarak izlenebilir.



### EUR/TRY

Dün hacimli yükselişle 52,50 seviyesindeki ara direncini aşan paritede yukarı yönlü eğilim korunuyor. Teknik görünüm, 52,50 üzerinde günlük kapanışların sürmesi halinde hareketin 53 seviyesine doğru genişleyebileceğine işaret ediyor. Aşağıda 52,50, 51,85 ve 51,70 destek; yukarıda 52,75 ve 53,00 seviyeleri direnç konumunda bulunuyor.



### XAU/USD

100 günlük hareketli ortalamanın (4.690\$) hemen üzerinde 4.750\$ seviyesinde yatay konsolide hareketine devam eden altında yön arayışı sürüyor. Teknik sinyaller, 100 günlük hareketli ortalamanın aşağı yönlü kırılmadığı durumlarda yukarı yönlü eğilimin devam edebileceğini gösteriyor. 4.900\$ önemli bir direnç konumunda. 4.750\$, 4.788\$ ve 4.850\$ ise ara dirençler izleniyor. Aşağıda 4.680\$ ilk destek, bu seviye altında 4.645\$ ve 4.618\$ destekleri izlenebilir.



### XAG/USD

Yükselen kanalın içerisine tekrardan kendini atan gümüş, yukarı yönlü hareketine devam ediyor. Teknik göstergeler, kanalın alt bandının destek olarak çalışmaya devam edip yukarı yönlü hareketin ilk olarak 90\$ seviyesine kadar devam edebileceğini gösteriyor. Olası geri çekilmelerde 75\$ ilk destek, 72,50\$ seviyesi ise ana destek bölgesi olarak izlenebilir. Bu seviyenin aşağı yönlü kırılması durumunda düşüşün hızlanma ihtimali muhtemel. Yukarıda ise 80\$ ve 82,40\$ seviyeleri direnç olarak yer alıyor.



## BİST-100 endeksine dahil hisse senetleri için tahmini işlem aralıkları

	Son Fiyat	Destek 3	Destek 2	Destek 1	Pivot	Direnç 1	Direnç 2	Direnç 3
AEFES	18.44	17.24	17.74	18.09	18.59	18.94	19.44	19.79
AGHOL	30.02	28.79	29.17	29.59	29.97	30.39	30.77	31.19
AKBNK	77.40	73.50	74.40	75.90	76.80	78.30	79.20	80.70
AKSA	10.29	10.01	10.08	10.18	10.25	10.35	10.42	10.52
AKSEN	82.95	78.62	79.58	81.27	82.23	83.92	84.88	86.57
ALARK	93.00	90.17	90.93	91.97	92.73	93.77	94.53	95.57
ALTNY	16.06	14.13	14.59	15.32	15.78	16.51	16.97	17.70
ANSGR	27.26	25.40	25.82	26.54	26.96	27.68	28.10	28.82
ARCLK	119.20	109.23	111.87	115.53	118.17	121.83	124.47	128.13
ASELS	415.25	352.33	370.42	392.83	410.92	433.33	451.42	473.83
ASTOR	199.20	185.60	191.80	195.50	201.70	205.40	211.60	215.30
BALSU	14.38	13.29	13.67	14.03	14.41	14.77	15.15	15.51
BIMAS	744.00	720.67	725.33	734.67	739.33	748.67	753.33	762.67
BRSAN	528.00	505.33	512.67	520.33	527.67	535.33	542.67	550.33
BRYAT	2090.00	2,033.33	2,058.67	2,074.33	2,099.67	2,115.33	2,140.67	2,156.33
BSOKE	35.26	33.82	34.34	34.80	35.32	35.78	36.30	36.76
BTCIM	6.70	6.22	6.31	6.51	6.60	6.80	6.89	7.09
CANTE	1.63	1.54	1.58	1.60	1.64	1.66	1.70	1.72
CCOLA	74.75	68.08	69.72	72.23	73.87	76.38	78.02	80.53
CIMSA	53.25	50.47	51.08	52.17	52.78	53.87	54.48	55.57
CVKMD	35.90	33.53	34.37	35.13	35.97	36.73	37.57	38.33
CWENE	33.76	30.04	31.28	32.52	33.76	35.00	36.24	37.48
DAPGM	11.37	10.86	11.12	11.24	11.50	11.62	11.88	12.00
DOAS	191.00	179.47	182.33	186.67	189.53	193.87	196.73	201.07
DOHOL	21.48	20.01	20.31	20.89	21.19	21.77	22.07	22.65
DSTKF	2077.00	1,913.00	1,995.00	2,036.00	2,118.00	2,159.00	2,241.00	2,282.00
ECILC	109.20	105.77	106.53	107.87	108.63	109.97	110.73	112.07
EFOR	5.57	4.80	4.98	5.28	5.46	5.76	5.94	6.24
EKGYO	21.00	20.36	20.56	20.78	20.98	21.20	21.40	21.62
ENERY	8.67	8.36	8.52	8.59	8.75	8.82	8.98	9.05
ENJSA	118.80	110.53	113.67	116.23	119.37	121.93	125.07	127.63
ENKAI	100.30	95.85	97.30	98.80	100.25	101.75	103.20	104.70
EREGL	32.00	29.54	30.12	31.06	31.64	32.58	33.16	34.10
EUPWR	44.84	41.47	42.15	43.49	44.17	45.51	46.19	47.53
EUREN	5.46	4.46	4.66	5.06	5.26	5.66	5.86	6.26
FENER	3.03	2.90	2.92	2.98	3.00	3.06	3.08	3.14
FROTO	104.90	101.87	103.03	103.97	105.13	106.07	107.23	108.17
GARAN	138.70	133.50	134.70	136.70	137.90	139.90	141.10	143.10
GENIL	10.50	9.67	9.87	10.19	10.39	10.71	10.91	11.23
GESAN	51.15	46.43	47.50	49.32	50.39	52.21	53.28	55.10
GLRMK	232.00	193.50	211.60	221.80	239.90	250.10	268.20	278.40
GRSEL	311.50	299.00	304.00	307.75	312.75	316.50	321.50	325.25
GRTHO	281.75	251.08	265.92	273.83	288.67	296.58	311.42	319.33
GSRAY	1.09	1.05	1.06	1.08	1.09	1.11	1.12	1.14
GUBRF	483.00	464.75	471.50	477.25	484.00	489.75	496.50	502.25
HALKB	39.86	37.14	37.86	38.86	39.58	40.58	41.30	42.30
HEKTS	3.09	2.86	2.92	3.00	3.06	3.14	3.20	3.28
ISCTR	14.61	13.99	14.12	14.36	14.49	14.73	14.86	15.10
ISMEN	43.62	41.11	41.71	42.67	43.27	44.23	44.83	45.79
IZENR	9.70	9.31	9.41	9.56	9.66	9.81	9.91	10.06

## BİST-100 endeksine dahil hisse senetleri için tahmini işlem aralıkları

	Son Fiyat	Destek 3	Destek 2	Destek 1	Pivot	Direnç 1	Direnç 2	Direnç 3
KCHOL	204.10	194.40	196.70	200.40	202.70	206.40	208.70	212.40
KLRHO	107.00	92.57	96.53	101.77	105.73	110.97	114.93	120.17
KONTR	10.13	9.25	9.58	9.85	10.18	10.45	10.78	11.05
KRDMD	36.10	34.68	35.18	35.64	36.14	36.60	37.10	37.56
KTLEV	80.85	76.35	77.25	79.05	79.95	81.75	82.65	84.45
KUYAS	86.00	82.98	83.87	84.93	85.82	86.88	87.77	88.83
MAGEN	41.30	38.48	39.18	40.24	40.94	42.00	42.70	43.76
MAVI	43.18	41.19	41.71	42.45	42.97	43.71	44.23	44.97
MGROS	641.00	618.67	626.33	633.67	641.33	648.67	656.33	663.67
MIATK	40.16	34.77	36.99	38.57	40.79	42.37	44.59	46.17
MPARK	455.00	427.08	432.67	443.83	449.42	460.58	466.17	477.33
OBAMS	8.17	7.87	8.02	8.09	8.24	8.31	8.46	8.53
ODAS	6.80	6.44	6.55	6.68	6.79	6.92	7.03	7.16
OTKAR	392.50	374.83	379.67	386.08	390.92	397.33	402.17	408.58
OYAKC	25.16	24.27	24.59	24.87	25.19	25.47	25.79	26.07
PAHOL	1.55	1.51	1.52	1.54	1.55	1.57	1.58	1.60
PASEU	121.10	115.67	117.63	119.37	121.33	123.07	125.03	126.77
PATEK	20.08	17.30	18.40	19.24	20.34	21.18	22.28	23.12
PETKM	22.20	21.13	21.45	21.83	22.15	22.53	22.85	23.23
PGSUS	183.70	180.40	181.50	182.60	183.70	184.80	185.90	187.00
PSGYO	2.41	2.33	2.37	2.39	2.43	2.45	2.49	2.51
QUAGR	3.40	3.19	3.29	3.35	3.45	3.51	3.61	3.67
RALYH	256.25	225.92	240.08	248.17	262.33	270.42	284.58	292.67
REEDR	7.54	7.10	7.32	7.43	7.65	7.76	7.98	8.09
SAHOL	99.10	95.82	96.83	97.97	98.98	100.12	101.13	102.27
SARKY	27.96	26.13	26.49	27.23	27.59	28.33	28.69	29.43
SASA	2.60	2.46	2.51	2.56	2.61	2.66	2.71	2.76
SISE	47.76	45.25	45.89	46.83	47.47	48.41	49.05	49.99
SKBNK	12.49	11.33	11.56	12.03	12.26	12.73	12.96	13.43
SOKM	53.55	49.48	51.02	52.28	53.82	55.08	56.62	57.88
TABGD	253.50	243.33	246.07	249.78	252.52	256.23	258.97	262.68
TAVHL	328.50	310.42	318.33	323.42	331.33	336.42	344.33	349.42
TCELL	115.70	110.70	111.70	113.70	114.70	116.70	117.70	119.70
THYAO	316.75	309.92	312.08	314.42	316.58	318.92	321.08	323.42
TKFEN	118.30	100.63	104.17	111.23	114.77	121.83	125.37	132.43
TOASO	283.75	273.42	275.58	279.67	281.83	285.92	288.08	292.17
TRALT	43.68	42.42	42.92	43.30	43.80	44.18	44.68	45.06
TRENJ	96.15	91.08	92.22	94.18	95.32	97.28	98.42	100.38
TRMET	135.20	126.00	128.60	131.90	134.50	137.80	140.40	143.70
TSKB	12.20	11.72	11.81	12.01	12.10	12.30	12.39	12.59
TTKOM	62.35	59.98	60.52	61.43	61.97	62.88	63.42	64.33
TUKAS	2.38	2.31	2.33	2.36	2.38	2.41	2.43	2.46
TUPRS	264.00	250.50	255.00	259.50	264.00	268.50	273.00	277.50
TUREX	8.00	7.29	7.55	7.78	8.04	8.27	8.53	8.76
TURSG	13.18	12.64	12.89	13.03	13.28	13.42	13.67	13.81
ULKER	119.30	115.30	116.10	117.70	118.50	120.10	120.90	122.50
VAKBN	34.28	33.05	33.31	33.79	34.05	34.53	34.79	35.27
VESTL	27.86	27.12	27.38	27.62	27.88	28.12	28.38	28.62
YKBNK	38.06	36.32	36.74	37.40	37.82	38.48	38.90	39.56
ZOREN	2.90	2.81	2.83	2.87	2.89	2.93	2.95	2.99

## Dip Zirve Analizi (BİST-50 endeksine dahil hisse senetleri için)

Hisse Senedi	Son Fiyat (TL)	52 hafta		Yılbaşından beri		Dipten uzaklık		Zirveye yakınlık		Dipten uzaklık sıralaması		Zirveye yakınlık sıralaması	
		En düşük	En Yüksek	En düşük	En Yüksek	52 hafta	YBB	52 hafta	YBB	52 hafta	YBB	52 hafta	YBB
AEFES	18.44	13.25	23.28	13.25	23.28	%39	%39	%26	%26	15.00	13.00	12.00	13.00
AKBNK	77.40	46.39	90.60	46.39	90.60	%67	%67	%17	%17	30.00	30.00	25.00	26.00
ALARK	93.00	75.15	117.00	73.11	117.00	%24	%27	%26	%26	6.00	6.00	13.00	14.00
ARCLK	119.20	99.65	147.50	99.65	152.40	%20	%20	%24	%28	3.00	3.00	16.00	12.00
ASELS	415.25	116.05	429.00	72.11	429.00	%258	%476	%3	%3	49.00	49.00	44.00	44.00
ASTOR	199.20	80.60	215.70	80.60	215.70	%147	%147	%8	%8	46.00	46.00	36.00	36.00
BIMAS	744.00	436.48	751.50	394.02	751.50	%70	%89	%1	%1	31.00	36.00	50.00	50.00
BRSAN	528.00	297.50	789.00	297.50	789.00	%77	%77	%49	%49	35.00	34.00	4.00	5.00
BTCIM	6.70	3.36	7.09	3.36	7.09	%99	%99	%6	%6	40.00	38.00	43.00	43.00
CANTE	1.63	1.21	2.41	1.10	2.41	%35	%48	%48	%48	13.00	21.00	6.00	6.00
CCOLA	74.75	45.14	80.40	45.14	80.40	%66	%66	%8	%8	29.00	29.00	39.00	39.00
CIMSA	53.25	40.55	56.63	40.55	56.63	%31	%31	%6	%6	10.00	8.00	41.00	41.00
DOAS	191.00	151.95	228.85	137.56	228.85	%26	%39	%20	%20	7.00	12.00	18.00	20.00
DSTKF	2,077.00	134.10	2200.00	51.65	2200.00	%1449	%3921	%6	%6	50.00	50.00	42.00	42.00
EKGYO	21.00	10.69	27.12	10.69	27.12	%96	%96	%29	%29	39.00	37.00	10.00	10.00
ENKAI	100.30	55.64	102.34	42.86	102.34	%80	%134	%2	%2	37.00	43.00	47.00	47.00
EREGL	32.00	20.63	32.72	19.91	32.72	%55	%61	%2	%2	26.00	28.00	45.00	45.00
FROTO	104.90	71.54	130.91	71.54	130.91	%47	%47	%25	%25	21.00	20.00	15.00	17.00
GARAN	138.70	94.91	163.11	94.91	163.11	%46	%46	%18	%18	20.00	18.00	21.00	23.00
GUBRF	483.00	212.20	566.50	212.20	566.50	%128	%128	%17	%17	44.00	42.00	24.00	25.00
HALKB	39.86	19.13	52.50	16.15	52.50	%108	%147	%32	%32	43.00	45.00	9.00	9.00
HEKTS	3.09	2.76	5.27	2.76	5.27	%12	%12	%71	%71	2.00	2.00	3.00	3.00
ISCTR	14.61	9.66	17.46	9.66	17.46	%51	%51	%20	%20	24.00	24.00	19.00	21.00
KCHOL	204.10	128.88	220.84	128.88	220.84	%58	%58	%8	%8	28.00	27.00	37.00	37.00
KONTR	10.13	7.61	20.61	7.61	20.75	%33	%33	%103	%105	12.00	9.00	2.00	2.00
KRDMD	36.10	21.16	39.24	21.16	39.24	%71	%71	%9	%9	32.00	31.00	35.00	35.00
KUYAS	86.00	32.70	87.90	19.62	87.90	%163	%338	%2	%2	47.00	48.00	46.00	46.00
MAVI	43.18	29.92	50.75	29.83	50.75	%44	%45	%18	%18	19.00	17.00	22.00	24.00
MGROS	641.00	412.49	698.50	412.49	698.50	%55	%55	%9	%9	27.00	26.00	34.00	34.00
MIATK	40.16	26.78	47.16	26.78	48.50	%50	%50	%17	%21	23.00	23.00	23.00	19.00
OYAKC	25.16	18.62	28.56	18.62	31.52	%35	%35	%14	%25	14.00	11.00	30.00	16.00
PASEU	121.10	44.62	175.00	28.20	175.00	%171	%329	%45	%45	48.00	47.00	8.00	8.00
PETKM	22.20	15.61	22.48	15.18	22.48	%42	%46	%1	%1	18.00	19.00	49.00	49.00
PGSUS	183.70	167.30	274.50	167.30	287.25	%10	%10	%49	%56	1.00	1.00	5.00	4.00
SAHOL	99.10	70.57	113.18	70.57	113.18	%40	%40	%14	%14	17.00	14.00	29.00	30.00
SASA	2.60	2.13	5.66	2.13	5.66	%22	%22	%118	%118	4.00	4.00	1.00	1.00
SISE	47.76	31.94	50.90	31.94	50.90	%50	%50	%7	%7	22.00	22.00	40.00	40.00
TAVHL	328.50	212.80	369.00	212.80	369.00	%54	%54	%12	%12	25.00	25.00	31.00	31.00
TCELL	115.70	83.02	129.60	81.29	129.60	%39	%42	%12	%12	16.00	15.00	32.00	32.00
THYAO	316.75	246.66	352.50	246.66	352.50	%28	%28	%11	%11	9.00	7.00	33.00	33.00
TOASO	283.75	140.42	326.97	140.42	326.97	%102	%102	%15	%15	42.00	39.00	27.00	28.00
TRALT	43.68	21.66	64.00	21.54	64.00	%102	%103	%47	%47	41.00	40.00	7.00	7.00
TRMET	135.20	69.85	174.20	65.15	174.20	%94	%108	%29	%29	38.00	41.00	11.00	11.00
TSKB	12.20	9.66	14.05	9.15	14.05	%26	%33	%15	%15	8.00	10.00	28.00	29.00
TTKOM	62.35	47.48	75.65	43.14	75.65	%31	%45	%21	%21	11.00	16.00	17.00	18.00
TUPRS	264.00	108.35	268.50	107.49	268.50	%144	%146	%2	%2	45.00	44.00	48.00	48.00
TURSG	13.18	7.35	14.20	7.35	14.20	%79	%79	%8	%8	36.00	35.00	38.00	38.00
ULKER	119.30	96.50	141.70	96.50	141.70	%24	%24	%19	%19	5.00	5.00	20.00	22.00
VAKBN	34.28	19.92	43.06	19.92	43.06	%72	%72	%26	%26	33.00	32.00	14.00	15.00
YKBNK	38.06	21.92	44.50	21.92	44.50	%74	%74	%17	%17	34.00	33.00	26.00	27.00

YBB: Yılbaşından bugüne

## Künye

## Tacirler Yatırım Araştırma ve İçerik Yönetimi

### Serhan Yenigün

Müdür

[serhan.yenigun@tacirler.com.tr](mailto:serhan.yenigun@tacirler.com.tr)

### Ekin Çınar

Başekonomist

[ekin.cinar@tacirler.com.tr](mailto:ekin.cinar@tacirler.com.tr)

### Oğuzhan Kaymak

Tüm hisse kapsamı ve içerik yönetimi

[oguzhan.kaymak@tacirler.com.tr](mailto:oguzhan.kaymak@tacirler.com.tr)

### Özgür Tosun

Holdingleler, enerji (rafineri ve petrokimya),  
perakende (gıda, giyim, elektronik)

[ozgur.tosun@tacirler.com.tr](mailto:ozgur.tosun@tacirler.com.tr)

### Anıl Deniz Altiay

İletişim, sağlık ve ilaç, sigorta &  
Küresel piyasalar

[deniz.altiay@tacirler.com.tr](mailto:deniz.altiay@tacirler.com.tr)

### Berk Demirpolat

Dayanıklı tüketim, beyaz eşya, gıda

[berk.demirpolat@tacirler.com.tr](mailto:berk.demirpolat@tacirler.com.tr)

### Ömer Tarman

Veritabanı sorumlusu, çimento, GYO

[omer.tarman@tacirler.com.tr](mailto:omer.tarman@tacirler.com.tr)

## Yatırım Merkezlerimiz

## Genel Müdürlük

Nispetiye Cad. B-3 Blok Kat: 9 Akmerkez Etiler - İSTANBUL  
0 212 355 46 46

Adana	Cemal Paşa Mah. Gazipaşa Bul. Cemal Uğurlu Apt. Kat: 1 D: 4	(0 322) 457 77 55
Akatlar İrtibat Bürosu	Esentepe Mahallesi Büyükdere Caddesi Levent N199 İç Kapı N16 Şişli - İstanbul	(0 212) 355 46 46
Alsancak	Şehit Nevres Bulvarı Eczacıbaşı Apartmanı No: 7 Kat: 2 Daire: 5 Pasaport Alsancak - Konak	(0 232) 241 24 50
Ankara	Remzi Oğuz Arık Mah. Tunalı Hilmi Cad. Yaprak Apt. No: 94 Kat: 2 D: 9 Kavaklıdere Çankaya	(0 312) 435 18 36
Antalya	Şirinyalı Mah. İsmet Gökşen Cad. Özden Apt. No:82/6 Muratpaşa	(0 242) 248 45 20
Bakırköy	İstanbul Cad. Bakırköy İş Merkezi No: 6 Kat: 4 D: 14 Bakırköy	(0 212) 570 52 59
Bodrum	Konacık Mahallesi, Atatürk Bulvarı, Arbor-Abdullah Ünal Çabuk İş Merkezi No: 285/1-A6 Bodrum	(0 212) 355 46 46
Bursa	Konak Mah. Barış (120) Sokak , Ofis Artı Binası, Dış kapı No:3 Daire:33 Nilüfer-BURSA	(0 224) 225 64 10
Çankaya	Çankaya Mahallesi Cinnah Caddesi Cinnah Apartmanı No: 55 D: 7-8 Çankaya / ANKARA	(0 212) 355 46 46
Çukurambar	Kızılırmak Mah.Ufuk Üniversitesi Cad. Next Level Loft Ofis No: 4/65 Kat: 24 Söğütözü Çankaya	(0 312) 909 87 70
Denizli	Urhan İş Merkezi 2. Ticari Yol Daire 26 Kat: 6 Bayramyeri	(0 258) 265 87 85
Erenköy	Bağdat Cad. Çubukçu Apt. No: 333 Kat: 2 D: 4 Kadıköy	(0 216) 348 82 82
Gaziantep	İncilipinar Mah. Gazimuhtarpaşa Bul. Kepkepzade Park İş Merkezi B Blok No: 18 Kat: 1 D: 5	(0 342) 232 35 35
Girne	Ziya Rızki Cad. Şehit Necati Gürkaya Sok. Kat: 1 D: 1 Girne - KKTC	(0 392) 815 14 55-0533 889 15 51
İzmir	Kültür Mahallesi, Cumhuriyet Bulvarı No:137 Cumhuriyet Apt. K:5 D:12 Konak – İzmir	(0 232) 445 01 61
İzmit	Hürriyet Cad. Kaya İşhanı No: 39/5 İzmit	(0 262) 323 11 33
Karadeniz Ereğli	Bağlık Mahallesi Karanfil Sokak No:16/A Karadeniz Ereğli – Zonguldak	(0 372) 316 40 50
Karşıyaka	Yalı Mahallesi Ahmet Kemal Baysak Bulvarı No:42 D:11	(0 232) 241 19 24
Kartal	Üsküdar Cad. Cevat Kayacan Apt. No: 26 Kat: 4 D: 8 Kartal	(0 216) 306 22 71-306 22 06
Kayseri	Hunat Mah. Nuh Mehmet Baldöktü Sok. Gürcüoğlu Plaza No: 5 K: 3 D: 11 Melikgazi	(0 352) 221 08 68-222 82 51
Marmaris İrtibat Bürosu	Kemeraltı Mah. Orgeneral Mustafa Muğlalı Cad. Güven Apt. No: 22 D: 2 Marmaris	(0 252) 321 08 00
Merkez Şube	Akat Mahallesi Meydan Caddesi B Blok No: 16 D: 7 (Eski No D: 9) Beşiktaş	(0 212) 355 46 46
Mersin	İnönü Mah. 1401 Sok. No:32 Pozcu Evo Kat:2 No:10-11 Yenişehir Mersin	(0 324) 238 11 89
Trabzon İrtibat Bürosu	Kemerkaya Mahallesi Halkevi Cad. Mandıralı İş Merkezi No: 4 Daire: 4 Ortahisar	(0 462) 432 24 50

## Uyarı Notu

Bu raporda yer alan yatırım bilgi, yorum ve tavsiyeleri, yorum ve tavsiyede bulunanların kişisel görüşlerine dayanmakta olup finansal bilgi ve genel yatırım tavsiyesi kapsamında hazırlanmıştır ve hiçbir şekilde yatırım danışmanlığı kapsamında değildir. Yatırım danışmanlığı hizmeti; yetkili kuruluşlar tarafından kişilerin risk ve getiri tercihleri dikkate alınarak kişiye özel sunulmaktadır. Burada yer alan yorum ve tavsiyeler ise genel niteliktedir. Bu tavsiyeler, mali durumunuz ile risk ve getiri tercihlerinize uygun olmayabilir. Bu nedenle, sadece burada yer alan bilgilere dayanarak yatırım kararı verilmesi beklentilerinize uygun sonuçlar doğurmayabilir.

Yatırım Danışmanlığı hizmeti talep edilmesi halinde; yatırımcının Tacirler Yatırım Menkul Değerler A.Ş. ile Yatırım Danışmanlığı sözleşmesi imzalamış olması, Yerindelik Testi'ni tamamlamış ve risk grubunun belirlemiş olması zorunludur.

Bu raporda yer alan her türlü bilgi, yorum ve tavsiye uygunluk testi ile tespit edilecek risk grubunuz ve getiri beklentiniz ile uyumlu olmayabilir. Dolayısıyla, uygunluk testi neticesinde risk grubunuz tespit edilmeden sadece burada yer alan bilgilere dayanılarak yatırım kararı verilmesi amaç, bilgi ve tecrübenize uygun sonuçlar doğurmayabilir.

Bu rapor herhangi bir sürede belirli bir getirinin sağlanacağına dair bir taahhüt içermemekte olup, zaman içerisinde piyasa koşullarında meydana gelen değişiklikler nedeniyle yorum ve tavsiyelerde değişiklikler söz konusu olabilir. Bu raporda bahsedilen yatırım araçlarının fiyatları ve değerleri yatırımcıların menfaatlerine aykırı olarak hareket edebilir ve netice itibarıyla yatırımcılar anaparalarını kaybetme riski ile karşı karşıya kalabilirler. Bu raporda yer alan geçmiş performans verileri gelecekte elde edilecek sonuçların bir garantisi olarak kabul edilemez.

Bu raporda yer alan tüm bilgiler ve görüşler yatırımcıları bilgilendirmek amacıyla, Tacirler Yatırım Menkul Değerler A.Ş. tarafından güncel ve güvenilir kaynaklardan temin edilmiş olmakla beraber, Tacirler Yatırım Menkul Değerler A.Ş. söz konusu bilgilerin doğru ve tam olduğunu taahhüt etmemektedir. Raporlardaki yorumlardan, bilgilerin tam veya doğru olmaması ve/veya güncellenme nedeniyle doğabilecek maddi ve manevi zararlardan Tacirler Yatırım Menkul Değerler A.Ş. ve çalışanları sorumlu tutulamaz.

Bu rapor, sadece gönderildiği kişilerin kullanımı içindir. Bu raporun tümü veya bir kısmı Tacirler Yatırım Menkul Değerler A.Ş.'nin yazılı izni olmadan çoğaltılamaz, yayınlanamaz veya üçüncü kişilere gösterilemez, ticari amaçla kullanılamaz. Aksi halde, Tacirler Yatırım Menkul Değerler A.Ş. uğramış olduğu bütün zarar ve ziyanı talep etme hakkını saklı tutar.