

## Güne Başlarken

Günaydın. ABD Başkanı Trump'ın, Hürmüz Boğazı'ndan gemi geçişlerini sağlama amaçlı "özgürlük projesini" ikinci gününde askıya alması ve ABD Dışişleri Bakanı Rubio'nun "Destansı Öfke (Epic Fury)" operasyonunun sona erdiğini ve savunma pozisyonuna geçtiklerini açıklaması petrol fiyatlarında gerilemenin ikinci gününde de devam etmesine neden oluyor. Buna bağlı olarak ABD ve Avrupa vadeliileri ile Asya borsalarında da alımların hızlandığını görüyoruz. *Küresel risk iştahındaki bu iyileşmenin ne boyutta devam edeceği jeopolitik meselelerin gidişatına bağlı olacaktır, bu nedenle temkinli kalınması yönündeki çağrımızı yineliyoruz.* BIST 100 Endeksi, dün %0,9 artışla 14.496 puana yükselirken, endekse en fazla pozitif katkı sağlayan ilk beş şirket **BIMAS, EREGL, TCELL, RALYH, SISE**; endekse negatif etki edenler ise ASELS, PASEU, SASA, MAGEN, ENJSA oldu. Son bir haftada düzenli para girişi ile dikkat çeken şirketler ise **ASTOR, EREGL ve KCHOL**. *Teknik açıdan yaklaşık üç haftadır devam eden zirve bölgedeki yatay seyir bandı (14.200 – 14.600 bölgesi) yukarı yönde test edilebilir. Bu açıdan, 14.600 / 14.620 direnç alanı izlenmeli. Bu bölge üzerinde alımların hızlanabileceğini düşünüyoruz. 14.200 / 14.250 bölgesi ana destek alanı, 14.300 / 14.360 bölgesi ise ara destek alanı olarak izlenebilir.* Günün ajandasında Avrupa'da PMI verileri ve ÜFE izlenecek. Yıllık ÜFE'nin Mart ayında -%3,0'ten +%1,8'e çok belirgin bir sıçrama sergilemesi bekleniyor. ABD ajandasında ise ADP özel sektör istihdam verileri izlenecek. Türkiye 5 yıl vadeli CDS primleri güne 244 baz puandan başlıyor.

PİYASALAR			
Yurtiçi	Kapanış	1 gün (%)	1 hafta (%)
BIST 100	14,495.77	0.88	1.16
BIST 30	16,637.20	0.91	1.01
BIST 50	12,979.66	0.87	0.92
BIST Tüm	18,222.78	0.95	1.41
BIST Banka	16,503.93	0.18	-3.74
BIST Ulaştırma	37,190.32	-0.58	-3.91
BIST Sınai	18,472.80	1.21	3.31

Yurtdışı Endeksler	Son	1 gün (%)	1 hafta (%)
Nasdaq	25,326.13	1.0%	2.7%
Dax	24,401.70	1.7%	1.9%
Cac 40	8,062.31	1.1%	-0.1%
FTSE 100	10,219.11	-1.4%	0.3%

Hazine Tahvilleri	Son	Günlük D. (%)	YBB D. (%)
TR 10 Yıllık Tahvil	28.80	0.38	15.57
GER 10 Yıllık Tahvil	3.09	0.00	8.11
ABD 10 Yıllık Tahvil	4.38	0.00	4.96
ITA 10 Yıllık Tahvil	3.91	-0.48	10.25
FR 10 Yıllık Tahvil	3.69	0.00	3.68
UK 10 Yıllık Tahvil	5.03	0.40	7.41

Döviz	Son	Günlük D. (%)	YBB D. (%)
USDTRY	45.24	0.03	5.31
EURTRY	53.13	0.49	5.09
GBPTRY	61.51	0.38	6.27
BRENT (\$)	106.17	-2.60	74.39
XAUUSD (\$)	4662.24	2.30	8.09
XAGUSD (\$)	75.90	4.23	6.78
COPPER (\$)	6.05	1.89	7.21
XPTUSD (\$)	2008.67	2.68	-2.23

## Ekonomik Takvim

- 15:15 | **ABD** | ADP Tarım Dışı İstihdam |
- 17:30 | **ABD** | Ham Petrol Stokları |

GÜNLÜK TEKNİK ANALİZ BAZLI HİSSE ÖNERİLERİ			
Hisse	ALIM Aralığı	SATIM Aralığı (TP)	Zarar KES (SL)
TRALT	40.24 - 40.86	41.48 - 42.28	40.00
MGROS	638.50 - 651.50	659.50 - 672.50	634.50
ENKAI	105.10 - 106.60	108.20 - 110.30	104.30
SKBNK	12.66 - 12.86	13.06 - 13.32	12.58

HAFTALIK TEKNİK ANALİZ BAZLI HİSSE ÖNERİLERİ			
Hisse	ALIM Aralığı	SATIM Aralığı (TP)	Zarar KES (SL)
EREGL	34.70 - 35.20	36.32 - 37.58	34.00
KCHOL	199.70 - 202.60	209.50 - 216.80	195.70
ENJSA	121.30 - 123.10	127.30 - 131.60	118.80
CIMSA	56.90 - 57.70	59.70 - 61.70	55.70

## Global Piyasalarda Öne Çıkanlar

Trump'ın İran'la anlaşma yolunda "büyük ilerleme" sinyali vererek Hürmüz'deki "Özgürlük Projesi"ni durdurması, jeopolitik risk primini hızlı şekilde törpülerken petrol tarafında iki gündür süren geri çekilmeyi derinleştirdi. Enerji fiyatlarındaki rahatlama ve doların zayıflaması risk iştahını yeniden canlandırırken, küresel hisse senetlerinde teknoloji/yarı iletken öncülüğündeki ralli belirginleşiyor. Trump, İran'la tam ve nihai bir anlaşmaya yönelik büyük ilerleme" kaydedildiğini söyleyerek, Hürmüz Boğazı'nda mahsur gemilerin geçişine yardımcı olmayı hedefleyen ABD öncülüğündeki Özgürlük Projesi'ni geçici olarak askıya aldıklarını duyurdu. Mesajın piyasa açısından kritik detayı ise, bu yumuşamaya rağmen İran limanlarına giden-gelen gemilere yönelik ABD ablukasının tamamen yürürlükte kalacağı vurgusu oldu. Öte yandan Rubio, ABD'nin deniz taşımacılığını korumaya yönelmesiyle İran'a yönelik saldırı operasyonlarının sona erdiğini söylerken, bölgede yeni gemi hedeflenmesi haber akışının sahada kırılma eğiliminin sürdüğünü düşündürüyor. Boğazdaki fiili akışın normalleşmesi gecikmeli olacağından, enerji tarafında rahatlamanın kalıcılığı ve diplomasi sürecinin sürdürülebilirliği kısa vadede ana belirleyici olmaya devam edecek. Bugün yurt dışı ajandada, TSİ 10:55'te Almanya, TSİ 11:00'de Euro Bölgesi ve TSİ 11:30'da İngiltere nisan ayı nihai hizmet ve bileşik PMI verileri açıklanacak. TSİ 12:00'de Euro Bölgesi mart ayı aylık ve yıllık ÜFE verileri izlenecek. ABD'de TSİ 15:15'te ADP özel sektör istihdam değişimi takip edilecek. Ayrıca, TSİ 16:30'da St. Louis Fed Başkanı Musalem'in ve TSİ 20:00'de Chicago Fed Başkanı Goolsbee'nin konuşmaları izlenecek.

### Küresel Borsalar:

ABD borsaları haftanın ikinci işlem gününde negatif kapanırken, Dow Jones endeksi günü, %0,73 artarak 49.298,25 puanda tamamladı. S&P 500 endeksi %0,81 pozitif seyrederek 7.259,22 puanda ve Nasdaq endeksi %1,03 yükselişle 25.326,13 puanda tamamladı. Bu sabah ABD vadeliinde pozitif bir resim ön planda.

Avrupa borsaları da haftanın ikinci işlem gününde karışık bir seyirle kapattı. Gösterge endeks Stoxx Europe 600, %0,70 artarak 609,72 puan oldu. İtalya'da FTSE MIB 30 endeksi %2,27 kazançla 48.557,50, Fransa'da CAC 40 endeksi %1,08 yükselişle 8.062,31 ve İngiltere'de FTSE 100 endeksi %1,40 kayıpla 10.219,11 puandan kapandı. Almanya'da DAX 40 endeksi %1,71 değer kazanarak 24.401,70 puana indi. Bu sabah Avrupa vadeliileri olumlu seyrediyor.

Bu sabah Asya borsaları pozitif seyrediyor. Japonya Nikkei Anayasa günü nedeniyle tatil, Hong Kong Hang Seng %1,05 pozitif ve Çin CSI 300 endeksi ise %1,72 olumlu bir seyirle işlem görüyor.

### Tahvil Piyasaları:

ABD 10 yıllık tahvil faizi haftanın ikinci işlem gününü 6,8 baz puan yükselişle %4,4402, 5 yıllık tahvil faizi ise 7,3 baz puan artış ile %4,0899 seviyesinden kapattı. 2 yıllık tahvilin getirisi ise 7,4 baz puan artarak %3,9562 oldu.

Avrupa cephesinde ise Almanya 10 yıllık tahvil faizi günü 2,4 baz puan azalışla %3,063 seviyesinden tamamlarken, İtalya 10 yıllık tahvil faizi ise 7,5 baz puan azalarak %3,862 seviyesinden kapanış gerçekleştirdi. Fransa'da ise 10 yıllık tahvilin getirisi 4,8 baz puan düşüşle %3,758 seviyesinden kapandı.

### Para Piyasaları:

Dolar endeksi haftanın ikinci işlem gününü %0,07 kazançla 98,44 seviyesinden tamamlarken, EURUSD paritesi ise %0,02 kazançla 1,1693 seviyesinden kapandı.

GBPUSD paritesi %0,07 artışla 1,3541 seviyesinden kapanırken, USDJPY ise 157,88 seviyesinden bir kapanış gerçekleştirdi.

### Emtia Piyasaları:

Altın, haftanın ikinci işlem gününü %0,77 yükselişle 4.556,92\$ seviyesinden tamamladı, bu sabah itibariyle ise %2,05 pozitif bir seyirle işlem görüyor. Dün %0,11 yükselişle kapatan gümüş ise bu sabah itibariyle %4,04 kazanç ile 75,79\$ seviyesinde. Altın / gümüş rasyosu ise 61,35 seviyesinde işlem görüyor.

Brent petrol salı gününü %3,99 azalış ile varil başına 109,87\$ seviyesinden kaparken bu sabah itibariyle %1,17 negatif seyrederek 108,58\$ civarında. Ham petrol ise %3,90 düşerek varil başına 102,27\$ seviyesinden kapatırken bu sabah ise %1,24 negatif seyrederek 101,00\$ seviyesinde seyrediyor.

## Ekonomi ve Politika Haberleri

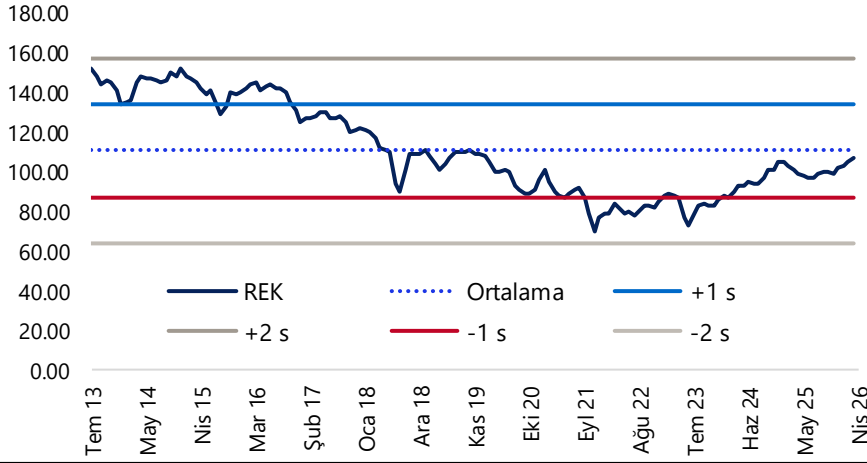
## Hazine, dün gerçekleştirdiği ihalelerde 44,2 milyar TL borçlandı

Hazine ve Maliye Bakanlığı dün düzenlediği 10 ay vadeli kuponsuz ve 5 yıl vadeli sabit kuponlu tahvil ihalelerinde, ROT satışlar dahil toplam 44,2 milyar TL'lik iç borçlanma gerçekleştirdi. 10 ay vadeli ihalede talep / satış rasyosu 1,62x ile düşük bir talebe işaret ederken, ortalama bileşik getiri %42,51 oldu. 5 yıl vadeli ihalede ise talep / satış rasyosu 1,45x ile düşük seyredirken, ortalama bileşik faiz %38,33 seviyesinde gerçekleşti. Üç aylık (Mayıs – Temmuz 2026) iç borçlanma stratejisi kapsamında Hazine, mayıs ayında 347 milyar TL'lik itfaya karşılık 381,7 milyar TL iç borçlanma gerçekleştirmeyi hedefliyor (öngörülen geri çevirme rasyosu %110). Dünkü ihalelerin ardından Hazine; 11 Mayıs'ta 2 yıl vadeli sabit kuponlu ve 4 yıl vadeli TÜFE'ye endeksli iki tahvil ihalesi, 12 Mayıs'ta 4 yıl vadeli TLREF'e endeksli tahvil ihalesi ile birlikte 2 yıl vadeli dolar cinsi tahvil ve kira sertifikası doğrudan satışları, 18 Mayıs'ta ise 1,5 yıl vadeli altın tahvili ve altına dayalı kira sertifikası doğrudan satışları düzenleyecek ve mayıs ayı iç borçlanma programını tamamlayacak.

## Reel efektif döviz kuru nisanda 106,3'e yükseldi

TÜFE bazlı reel efektif döviz kuru (REK), nisan ayında bir önceki ayın revize 104,71 seviyesinden 106,3'e çıkarak Şubat 2020'den bu yana en yüksek seviyeye ulaştı ve TL'de %1,5 oranında bir reel değer kazancına işaret etti. Bu artışta, TÜFE'deki yükselişin nominal kur artışının üzerinde gerçekleşmesi belirleyici oldu. TÜFE bazlı REK endeksine etki eden bileşenler incelendiğinde, Türk lirası karşısında; dolar bir önceki aya göre ortalama %1,31, euro ise ortalama %2,2 oranında değer kazandı. Böylece Türk lirası, eşit ağırlıklandırılmış döviz sepeti karşısında üst üste dördüncü ayında da reel bazda değer kazanırken, yılın ilk dört ayında TL'de kaydedilen kümülatif reel değer artışı %7,3 oldu.

## Reel Efektif Döviz Kuru (2025=100)



Kaynak: TCMB, Tacirler Yatırım

## Şirket ve Sektör Haberleri

**AEFES (Nötr):** Anadolu Efes, 1Ç26'da 2,01 milyar TL net kâr açıkladı. Net kâr, 2,4 milyar TL seviyesindeki piyasa beklentisinin altında kalırken, yıllık bazda sınırlı geriledi; çeyreklik bazda ise net zarardan kâra geçiş kaydedildi. Şirketin net satışları 62,4 milyar TL ile beklentilere paralel gerçekleşirken, yıllık bazda %8, çeyreklik bazda ise %21 artış gösterdi. FAVÖK ise 8,0 milyar TL ile 8,4 milyar TL seviyesindeki beklentinin hafif altında kalırken, yıllık bazda %72, çeyreklik bazda %21 artış kaydetti. FAVÖK marjı %12,9 seviyesinde yatay seyrini korudu. Operasyonel tarafta bira grubunda hacim ve gelir bazında yıllık daralma görülmesine karşın, CCI tarafında satış hacmindeki %6,9 ve satış gelirlerindeki %10,7 artış konsolide performansın ana destekleyicisi oldu. Önceki çeyrekte kârlılığı baskılayan vergi ve finansman giderleri tarafındaki iyileşme ise çeyreklik bazda net kâra dönüşü destekledi. Net kâr ve FAVÖK'ün beklentilerin altında kalmasına karşın, net satışların beklentilere paralel gerçekleşmesi ve operasyonel tarafta yıllık büyümenin korunması nedeniyle bilançoju nötr olarak değerlendiriyoruz.

**FROTO (Negatif):** Ford Otosan'ın 1Ç26 finansal sonuçlarını, net kar tarafında beklentimizin hafif üzerinde gerçekleşmesine karşın, gelir ve operasyonel karlılıkta yıllık bazda belirgin zayıflığın öne çıktığı, genel çerçevede beklentimize uyumlu ancak zayıf bir çeyrek olarak değerlendiriyoruz. Şirket, 1Ç26'da 5.499 milyon TL net kar açıklarken, net kar yıllık %35 ve çeyreklik %53 geriledi. Net satışlar beklentimizle uyumlu şekilde yıllık %9 ve çeyreklik %22 azalışla 192,4 milyar TL seviyesinde gerçekleşirken, bu görünümde yurt içi talepteki zayıflama, fiyatlandırma dinamikleri ve ürün karlılığındaki değişim etkili oldu. FAVÖK 9,6 milyar TL ve %5,0 marjla beklentimizle uyumlu gerçekleşirken, şirketin takip ettiği düzeltilmiş FAVÖK 11,7 milyar TL ile 11,4 milyar TL beklentimizin hafif üzerinde %6,1 seviyesinde gerçekleşti. 12 aylık pay başına 155 TL hedef fiyat ile Model Portföyümüzde yer alan Ford Otosan'ın 1Ç26 sonuçlarını, operasyonel tarafta görece zayıf talep koşulları ve marj baskısını dikkate alarak genel olarak beklentimize paralel ancak zayıf buluyoruz.

**TOASO:** Şirket, 1Ç26 finansal sonuçlarını piyasa beklentisinin %27 üzerinde 2.989 milyon TL net kar ile açıkladı. Şirket geçen yılın aynı döneminde 184 milyon TL net zarar elde ederken, açıklanan net kar rakamı bir önceki çeyreğe göre %49 azalış kaydetti.

**OTKAR:** Şirket, 1Ç26 finansal sonuçlarını 1.6 milyar TL net zarar ile açıkladı. Piyasa beklentisi 1.2 milyar TL net zarar yönündeydi. Şirket geçen yılın aynı döneminde 606 milyon TL, bir önceki çeyrekte ise 1.1 milyar TL net zarar açıklamıştı.

**ASUZU:** Şirket, 1Ç26 finansal sonuçlarını 276 milyon TL net zarar ile açıkladı. Geçen yılın aynı döneminde 313 milyon TL, bir önceki çeyrekte ise 607 milyon TL net kar elde edilmişti.

**TATGD:** Şirket, 1Ç26 finansal sonuçlarını 117 milyon TL net kar ile açıkladı. Şirket geçen yılın aynı döneminde 104 milyon TL net zarar elde etmişti. Açıklanan 1Ç26 net kar rakamı bir önceki çeyreğe göre %43 azalış kaydetti.

**KLSE:** Şirket, 1Ç26 finansal sonuçlarını 72 milyon TL net zarar ile açıkladı. Geçen yılın aynı döneminde 822 milyon TL, bir önceki çeyrekte ise 1.6 milyar TL net zarar elde edildi.

Yükselenler	Kapanış	Günlük (%)	Haftalık (%)
Pasifik Teknoloji	22.96	9.96	8.51
Odaş Elektrik	7.52	9.94	7.89
Ral Yatırım Holding	382.00	7.76	6.04
Girişim Elektrik Sanayi Taahhü	54.20	6.17	10.16
Europower Enerji ve Otomasy	58.80	6.04	19.80

Düşenler	Kapanış	Günlük (%)	Haftalık (%)
Pasifik Eurasia Lojistik Dış Tica	121.50	-10.00	-5.37
Efor Yatırım	11.81	-7.01	9.55
Margun Enerji	59.20	-4.36	-6.25
Enerjisa Enerji	118.70	-4.27	-1.58
Sasa	2.99	-4.17	-5.38

BIST 100 Para Girişi	Para Girişi (mnTL)	P.D. Oranı (%)
ASTOR	560.80	0.37%
EREGL	445.81	0.24%
TUPRS	163.21	0.19%
BIMAS	133.32	0.17%
EKGYO	106.97	0.14%

BIST 100 Para Çıkışı	Para Çıkışı (mnTL)	P.D. Oranı (%)
ASELS	-553.91	0.41%
AKBNK	-494.31	0.20%
SASA	-262.13	0.16%
ISCTR	-243.86	0.13%
THYAO	-209.92	0.07%

## Şirket ve Sektör Haberleri

**BRISA:** Şirket, 1Ç26 finansal sonuçlarını 28 milyon TL net kar ile açıkladı. Piyasa beklentisi 26 milyon TL net kar yönündeydi. Şirket geçen yılın aynı döneminde 662 milyon TL, bir önceki çeyrekte ise 160 milyon TL net zarar elde etmişti.

**BINBN:** Şirket, 1Ç26 finansal sonuçlarını 293 milyon TL net zarar ile açıkladı. Geçen yılın aynı döneminde 52 milyon TL, bir önceki çeyrekte ise 233 milyon TL net zarar elde edilmişti.

**HEKTS:** Şirket, 1Ç26 finansal sonuçlarını 252 milyon TL net zarar ile açıkladı. Geçen yılın aynı döneminde 750 milyon TL, bir önceki çeyrekte ise 1.6 milyar TL net zarar elde edilmişti.

**ECILC:** Şirket, bugün pay başına 1,75 TL brüt temettü dağıtacak olup, temettü verimi son kapanış fiyatına göre %2 düzeyindedir.

**ECZYT:** Şirket, bugün pay başına 5,71 TL brüt temettü dağıtacak olup, temettü verimi son kapanış fiyatına göre %1,6 düzeyindedir.

**LIDER:** Şirket, bugün pay başına yaklaşık 0,04 TL brüt temettü dağıtacak olup, temettü verimi son kapanış fiyatına göre %0,03 düzeyindedir.

**MAVI:** Şirket, bugün pay başına 1,67 TL brüt temettü dağıtacak olup, temettü verimi son kapanış fiyatına göre %3,75 düzeyindedir.

**NTGAZ:** Şirket, bugün pay başına yaklaşık 0,87 TL brüt temettü dağıtacak olup, temettü verimi son kapanış fiyatına göre %6,3 düzeyindedir.

**OYYAT:** Şirket, bugün pay başına yaklaşık 3,77 TL brüt temettü dağıtacak olup, temettü verimi son kapanış fiyatına göre %6,3 düzeyindedir.

**BVSAN:** Şirket, 2025 yılı karından 2 taksit halinde toplam 1,45 TL brüt temettü dağıtma kararı aldı. Temettü verimi son kapanış fiyatına göre %1,2 düzeyindedir.

VBTS kapsamında **BIGEN** ve **ICUGS** paylarında 6 Mayıs – 5 Haziran tarihleri arasında brüt takas, **SEYKM** paylarında ise aynı tarihler arasında emir paketi tedbiri uygulanacaktır.

**KARTN:** Şirket, Kocaeli’nde bulunan arsasını 1 milyar TL bedelle sattığını, yaklaşık 955 milyon TL satış karı elde edildiğini açıkladı.

**CEMTS:** Şirket, toplam 37 MW kapasiteli arazi GES yatırımı kapsamında CW Enerji ile 32,5 milyon USD tutarında sözleşim imzaladığını, projenin 2026 yıl son çeyreğinde devreye alınmasının planlandığını açıkladı.

**ALTNY:** Şirket, yaklaşık 5 milyon USD tutarında sözleşim imzaladığını açıkladı.

**BTCIM:** Şirket, unvan değişikliği kapsamında ayrılma hakkı kullanım fiyatının pay başına 4,38 TL olarak belirlendiğini açıkladı.

**MIATK:** Şirket, pay geri alım programını sonlandırdığını, program kapsamında sermayesinin %0,71’ine karşılık gelen 3,5 milyon adet payın ortalama 39,18 TL fiyattan geri alındığını açıkladı.

**EFOR:** Şirket, bağlı ortaklığı Efor Gübre’nin halka arzı kapsamında sermayesinin %2,5’ine tekabül eden 12,5 milyon adet payın ortak satışı yöntemiyle halka arz edileceğini açıkladı.

**CEMZY:** Şirket gerçek kişi ortakları, şirket sermayesinin %0,3’üne tekabül eden 6,2 milyon adet pay için borsada işlem gören tipe dönüşüm başvurusu gerçekleştirdi.

## Şirket ve Sektör Haberleri

**IHLAS:** Bank of America, net 7,2 milyon adet pay satışı gerçekleştirirken, şirketteki pay oranı %5,41'den %4,93'e geriledi.

**TATEN:** Pusula Portföy fonları, net 44,8 milyon adet pay satışı gerçekleştirirken, şirketteki pay oranı %8,36'dan %4,38'e geriledi.

**ALVES:** Hedef Portföy fonları, 8,5 milyon adet pay satışı sonrası şirketteki pay oranının %10'dan %9,50'ye gerilediğini açıkladı.

**MGROS:** Migros'un 1Ç26 sonuçları, ciroda beklentilere paralel, FAVÖK ve net kar tarafında ise beklentilerin üzerinde gelen güçlü bir çeyreğe işaret ediyor. Satış gelirleri 109,2 mlr TL ile yıllık bazda %6 artarken piyasa beklentisine paralel gerçekleşti. FAVÖK 5,29 mlr TL ile beklentilerin %11 üzerinde, yıllık bazda ise %10 artış gösterdi. FAVÖK marjı %4,8 ile beklentinin 0,5 puan üzerinde gerçekleşti. Ana ortaklık net karı 1,60 mlr TL ile 650 mn TL'lik piyasa beklentisinin %146 üzerinde oluştu. Zayıf tüketici talebine rağmen online kanal payının %23,5'e yükselmesi, 51 yeni mağaza açılışı, operasyonel gider kontrolü ve 28,1 mlr TL net nakit pozisyonu sonuçları destekliyor.

**ISCTR:** Banka, 1Ç26'de 17,7 milyar TL olan piyasa beklentilerinin %15 üzerinde olacak şekilde 20,4 milyar TL net kar açıkladı. Açıklanan net kar rakamı yıllık bazda %64 artışa işaret ediyor. Bankanın faiz gelirleri yıllık bazda %23 artarken, faiz giderleri sadece %10 artış gösterdi. Böylece net faiz gelirlerinde %136 gibi güçlü bir artış yaşanırken net faiz marjında da artış görüldü. İlk çeyrek için hesaplanan özkaynak karlılığı da %19,2 ile geçtiğimiz yılın aynı döneminde görülen %15,4'ün belirgin şekilde üzerinde. Benzer şekilde aktif karlılığında da artış görüyoruz. Banka, 2026 yılına ilişkin beklentilerini koruyor. TL kredi büyümesinde orta %30'lu seviyeler, net faiz marjında %5 civarı, komisyon gelirlerinde %40'a yakın büyüme ve gider artışında orta %40'lı seviyeler bekleniyor. Özkaynak karlılığının ise enflasyon üzerinde gerçekleşmesi bekleniyor.

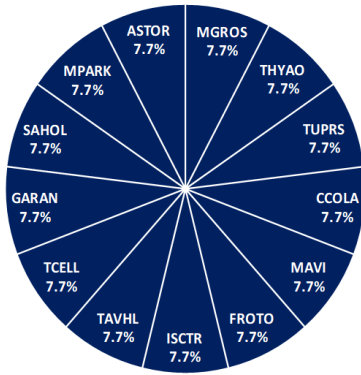
## Model Portföy

Şirket Adı	Hisse Kodu	Son Fiyat (TL)	12A Hedef Fiyat (TL)	Güncel Getiri (%)	Getiri Potansiyeli (%)	Ekleme Tarihi
Migros	MGROS	₺643.50	₺945.00	269%	47%	06-Haz-23
Türk Hava Yolları	THYAO	₺301.00	₺414.00	87%	38%	06-Haz-23
Tüpraş	TUPRS	₺270.75	₺352.00	408%	30%	06-Haz-23
Coca Cola	CCOLA	₺79.85	₺92.00	124%	15%	27-Kas-23
Mavi Giyim	MAVI	₺42.81	₺60.80	-7%	42%	27-Ağu-24
Ford Otosan	FROTO	₺98.05	₺155.00	23%	58%	28-Ağu-24
İşbank (C)	ISCTR	₺14.01	₺18.80	15%	34%	24-Ara-24
Tav Havalimanları	TAVHL	₺276.00	₺430.00	-2%	56%	24-Ara-24
Turkcell	TCELL	₺115.20	₺148.00	32%	28%	24-Ara-24
Garanti	GARAN	₺129.40	₺197.60	-2%	53%	09-Tem-25
Sabancı Holding	SAHOL	₺95.30	₺162.00	14%	70%	26-Ara-25
MLP Sağlık	MPARK	₺443.75	₺559.00	17%	26%	26-Ara-25
Astor Enerji	ASTOR	₺295.75	₺257.00	60%	-13%	23-Şub-26

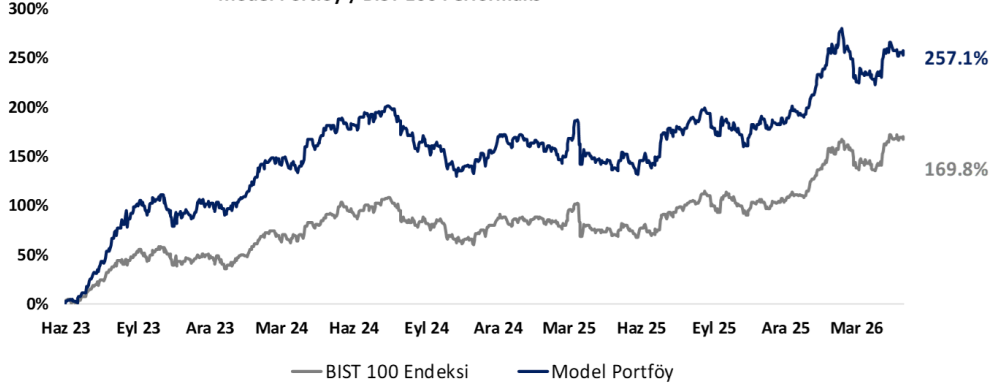
Kuruluşundan Bugüne MP Getirisi (%)	257%
Kuruluşundan Bugüne BIST 100 Endeks Getirisi (%)	170%
<b>Kuruluşundan Bugüne MP / BIST 100 Göreceli Getiri (%)</b>	<b>32%</b>
Son 1 yıl MP Getirisi (%)	51%
Son 1 yıl BIST 100 Endeks Getirisi (%)	59%
<b>Son 1 yıl MP / BIST 100 Göreceli Getiri (%)</b>	<b>-5%</b>
2026 Yılı MP Getirisi (%)	22%
2026 Yılı BIST 100 Endeks Getirisi (%)	29%
<b>2026 Yılı MP / BIST 100 Göreceli Getiri (%)</b>	<b>-5%</b>

\*MP: Tacirler Model Portföy

Model Portföy Ağırlık



Model Portföy / BIST 100 Performans



## BIST 100 Teknik Analiz



Vade	Üssel H.O.	H.O. Kesişim	Trend Yönü	Trendin Gücü	En son	5 gün önce	20 gün önce
Kısa	5 günlük	5-22	Yukarı	Kuvvetlenen yükseliş	14,423	14,396	14,013
Orta	22 günlük	22-50	Yukarı	Kuvvetlenen yükseliş	14,088	14,018	13,441
Uzun	50 günlük	50-200	Yukarı	Kuvvetlenen yükseliş	13,674	13,611	13,220

XU100	Destek 3	Destek 2	Destek 1	Kapanış	Pivot	Direnç 1	Direnç 2	Direnç 3
	14,200	14,300	14,400	14,495.00	14,477.00	14,600	14,700	14,800

## İndikatör Yorum

**Momentum:** Momentum göstergesinin **100,08** seviyesinde ve 100 eşik değerinin hemen üzerinde bulunması, kısa vadeli ivmenin sınırlı da olsa pozitif bölgede kaldığına işaret etmektedir. Bununla birlikte göstergenin eşik değere oldukça yakın seyretmesi, yukarı yönlü momentumun güçlü olmadığını ve kısa vadede temkinli görünümün korunduğunu göstermektedir.

**RSI:** RSI (14) göstergesinin **63,36** seviyesinde bulunması, endekste pozitif teknik görünümün devam ettiğini göstermektedir. RSI'nın aşırı alım bölgesine henüz ulaşmamış olması, yükseliş eğiliminin korunmakla birlikte kısa vadede daha dengeli bir hareket alanı bulunduğuna işaret etmektedir.

**MACD:** MACD'nin 299,52 seviyesinde ve 304,94 seviyesindeki sinyal çizgisinin hafif altında bulunması, orta vadeli görünümde momentum kaybının devam ettiğini göstermektedir. MACD ile sinyal çizgisi arasındaki farkın sınırlı kalması ise görünümün belirgin şekilde negatife dönmediğini, ancak kısa vadede ivme kaybının takip edilmesi gerektiğini düşündürmektedir.

**Hareketli Ortalamalar:** Endeksin 5 günlük (14.422,32), 22 günlük (14.087,53) ve 50 günlük (13.674,44) ortalamalarının üzerinde kalması genel teknik görünümü desteklemektedir. Kapanışın 14.495,77 seviyesinde ve gün içi zirveye yakın gerçekleşmesi pozitif görünümü korurken, kısa vadede 14.400–14.420 bandı destek, 14.580–14.600 bandı ise ilk direnç bölgesi olarak takip edilebilir.

## VIOP 30 Teknik Analiz



Haziran ayı VIOP 30 endeks kontratı, geçtiğimiz işlem gününde 17.413 puan seviyesinden günlük kapanış gerçekleştirdi. Bugün yukarı yönlü hareketlerde ilk olarak 17.600 ve ardından 17.800 puan seviyelerini takip edeceğiz. Aşağı yönlü olası hareketlerde 17.200 puan seviyesi ilk destek noktamızı oluştururken, ana desteğimiz 17.100 puan seviyesi.

VIOP30	Destek 3	Destek 2	Destek 1	Kapanış	Direnç 1	Direnç 2	Direnç 3
	16.900	17.100	17.200	17.413	17.600	17.800	17.900

## Günlük İşlemler

Alan	Net Adet	%	Maliyet	Toplam	Satan	Net Adet	%	Maliyet	Toplam	Kurum	T.Adet	%	Maliyet	Net
BANK-OF-AMERI	12.801	39	17315,661	49.751	YAPI KREDİ YAT	7.508	23	17306,082	121.534	YAPI KRE	121.534	22	17308,636	-7.508
TEB YATIRIM	9.670	29	17402,604	34.164	TACİRLER YAT.	5.206	16	17340,482	10.138	IS YATIRI	97.553	17	17307,822	4.781
IS YATIRIM	4.781	15	17174,025	97.553	INFO YATIRIM M	4.935	15	17364,040	36.401	BANK-OF-	49.751	9	17297,226	12.801
MEKSA YATIRIM	1.629	5	17373,466	5.461	GARANTİ BBVA	3.393	10	17353,696	17.921	INFO YAT	36.401	7	17322,350	-4.935
GLOBAL MENKU	909	3	17337,127	5.105	QNB YATIRIM M	2.815	9	17368,017	10.349	TEB YATI	34.164	6	17337,649	9.670
DiĞER	3.276	10		0	DiĞER	9.209	28		0	DiĞER	222.057	40		0

## Kümülatif İşlemler

Alan	Net Adet	%	Maliyet	Toplam	Satan	Net Adet	%	Maliyet	Toplam	Kurum	T.Adet	%	Maliyet	Net
TEB YATIRIM	139.866	50	17247,869	417.592	IS YATIRIM	117.146	42	17340,572	685.426	YAPI KRE	694.088	18	17207,953	126.040
YAPI KREDİ YAT	126.040	46	17188,380	694.088	BANK-OF-AMERI	42.705	15	17182,678	462.607	IS YATIRI	685.426	18	17325,636	-117.14
HSBC YATIRIM	10.394	4	17313,546	88.018	AK YATIRIM	31.057	11	17404,229	280.811	BANK-OF-	462.607	12	17326,243	-42.705
GEDİK YATIRIM	688	0	17717,863	71.904	GARANTİ BBVA	14.042	5	17270,117	119.164	TEB YATI	417.592	11	17319,467	139.866
ACAR MENKUL D	218	0	17665,440	3.640	STRATEJİ MEN.	9.578	4	17352,960	13.240	AK YATIR	280.811	7	17136,693	-31.057
DiĞER	74			0	DiĞER	62.752	23		0	DiĞER	1.348.85	35		0

Kaynak: Matriks / Tacirler Yatırım

## Pay Alım Satım ve Son İki Haftalık Yeni İş İlişkileri

Alıcı	Satıcı	Şirket	Türü	# lot	İşlem Fiyatı (TL)	İşlem sonrası sermaye içindeki payı
GWIND		GWIND	Geri Alım	150,000	29.60	0.18%
METRO		METRO	Geri Alım	500,000	6.43	2.43%

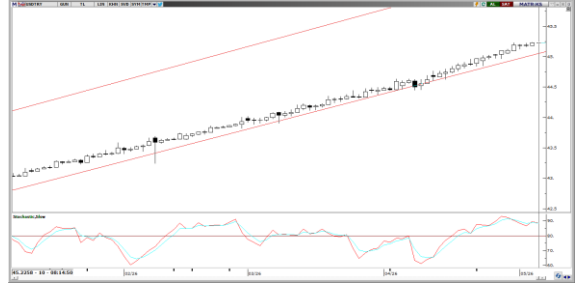
## YENİ İŞ İLİŞKİLERİ (Son İki Hafta)

Tarih	Şirket	İş Tanımı	Toplam Sözleşme Tutarı (mn TL)	2025 1Ç Ciro (mn TL)	2025 1Ç Ciro (%)	Son 12 Ay Ciro (mn TL)	Son 12 ay Ciro (%)	Açıklama Tarihinden Bugüne Getiri (%)
22/04/2026	KLYPV	Güneş enerjisi paneli satışı	505.6	1,812.6	27.89%	8,121.3	6.23%	0.00%
21/04/2026	HRKET	Taşıma ve vinç hizmeti	153.7	938.5	16.38%	5,948.0	2.58%	0.00%
	HATSN	GES kurulumu	31.3	720.5	4.35%	4,728.9	0.66%	0.00%
20/04/2026	YEOTK	Yeni sözleşme imzalanması	206.0	1,948.2	10.58%	16,733.2	1.23%	0.57%
16/04/2026	KLYPV	Enerji panelleri satışı	247.9	1,812.6	13.68%	8,121.3	3.05%	-0.16%
	ONCSM	Kemoterapi hizmet alımı sözleşmesi	141.1	191.2	73.79%	709.1	19.89%	2.32%
	KAYSE	Şeker satışı	5.1	994.0	0.51%	25,834.2	0.02%	-2.77%
	ARDYZ	Bilişim altyapısı ürünleri siparişi	16.4	734.6	2.24%	4,224.6	0.39%	2.05%
	ALTNY	Kritik üretim teknolojilerinin tedarik anlaşması	63.3	726.4	8.72%	3,139.9	2.02%	2.57%

## FX Teknik Analiz

### USD/TRY

USDTRY paritesinde yukarı yönlü eğilim korunuyor. Günlük grafikte devam eden yükseliş kanalı çerçevesinde, kanal alt bandını oluşturan 45 seviyesi altında kalıcı bir hareketin, mevcut kur politikası ve kontrollü değer kaybı dinamikleri göz önüne alındığında sınırlı kalabileceğini değerlendiriyoruz. Teknik görünümde yukarıda 45,25 – 45,50 bölgesi direnç, aşağıda ise 44,9660, 44,8830 ve 44,8126 seviyeleri destek olarak izlenecek.



### EUR/TRY

Parite bu sabah kritik eşik olan 53 seviyesinin hemen üzerinde, 53,10 civarında seyrediyor. Teknik görünüm, 52,50 seviyesinin altına yönelik geri çekilmelerin mevcut fiyatlama davranışı ve trend dinamikleri çerçevesinde kalıcı olma olasılığının düşük kaldığına işaret ediyor. Bu çerçevede kısa vadede 52,50 – 53,50 bandında dalgalı ancak yukarı yönlü eğilimin korunduğunu değerlendiriyoruz. Yukarıda 53,13 ve 53,50 seviyeleri direnç olarak öne çıkarken, aşağıda 52,67, 52,60 ve 52,35 seviyeleri destek konumunda.



### XAU/USD

ABD – İran arasında yaşanan süreçte olumlu mesafe katedildiğinin açıklanması sonrasında hacimli şekilde yükselen altın bu sabah 4.646\$ seviyesinden işlem görüyor. Teknik göstergeler, fiyatın 4.775\$ seviyesinden geçen 100 günlük ortalamanın üzerine atması halinde yukarı yönlü fiyat hareketinin hızlanma ihtimalinin kuvvetli olduğuna işaret ediyor. 4.775\$ seviyesinden geçen 100 günlük ortalamaya gelmeden 4.650\$ ve 4.700\$ dirençleri yer alırken, aşağıda ise 4.520\$ ve 4.500\$ seviyeleri destek konumunda.



### XAG/USD

ABD – İran arasında yaşanan pozitif gelişmeler sonrası dolar endeksi zayıflarken, gümüş fiyatları bu sabah %4'e yakın primle 75,60\$ üzerinde işlem görüyor. Günlük grafikte devam eden yükseliş kanalı, kısa vadede 72\$ – 85\$ bandında yukarı yönlü eğilimin korunabileceğine işaret ediyor. Gümüşte, 20 ve 50 günlük ortalamaların oluşturduğu 76\$ - 77,55\$ bölgesi, kısa vadede önemli bir direnç konumunda. Bu bölge üzerinde ise 78,15\$ ve 80\$ dirençleri yer alıyor. Olası geri çekilmelerde ise 74,82\$, 73,34\$ ve 72,50\$ seviyeleri destek olarak izlenecek.



## BİST-100 endeksine dahil hisse senetleri için tahmini işlem aralıkları

	Son Fiyat	Destek 3	Destek 2	Destek 1	Pivot	Direnç 1	Direnç 2	Direnç 3
AEFES	19.34	18.67	18.89	19.11	19.33	19.55	19.77	19.99
AGHOL	33.54	31.10	31.70	32.62	33.22	34.14	34.74	35.66
AKBNK	70.70	68.80	69.50	70.10	70.80	71.40	72.10	72.70
AKSA	10.55	10.03	10.15	10.35	10.47	10.67	10.79	10.99
AKSEN	87.30	84.12	85.13	86.22	87.23	88.32	89.33	90.42
ALARK	94.65	91.00	91.95	93.30	94.25	95.60	96.55	97.90
ALTNY	17.02	15.59	15.94	16.48	16.83	17.37	17.72	18.26
ANSGR	29.72	28.98	29.32	29.52	29.86	30.06	30.40	30.60
ARCLK	111.30	107.30	108.30	109.80	110.80	112.30	113.30	114.80
ASELS	427.25	412.58	418.42	422.83	428.67	433.08	438.92	443.33
ASTOR	295.75	276.17	282.08	288.92	294.83	301.67	307.58	314.42
BALSU	14.40	13.92	14.11	14.25	14.44	14.58	14.77	14.91
BIMAS	747.00	710.83	719.67	733.33	742.17	755.83	764.67	778.33
BRSAN	564.00	537.17	548.33	556.17	567.33	575.17	586.33	594.17
BRYAT	2101.00	2,063.67	2,080.33	2,090.67	2,107.33	2,117.67	2,134.33	2,144.67
BSOKE	38.32	36.05	37.15	37.73	38.83	39.41	40.51	41.09
BTCIM	6.33	5.68	5.86	6.10	6.28	6.52	6.70	6.94
CANTE	1.77	1.59	1.64	1.71	1.76	1.83	1.88	1.95
CCOLA	79.85	76.27	77.28	78.57	79.58	80.87	81.88	83.17
CIMSA	57.70	55.07	56.13	56.92	57.98	58.77	59.83	60.62
CVKMD	35.64	34.01	34.57	35.11	35.67	36.21	36.77	37.31
CWENE	36.40	34.32	34.80	35.60	36.08	36.88	37.36	38.16
DAPGM	10.40	9.72	9.93	10.17	10.38	10.62	10.83	11.07
DOAS	181.20	174.33	175.87	178.53	180.07	182.73	184.27	186.93
DOHOL	23.52	22.83	22.97	23.25	23.39	23.67	23.81	24.09
DSTKF	2760.00	2,493.33	2,576.67	2,668.33	2,751.67	2,843.33	2,926.67	3,018.33
ECILC	84.00	80.51	81.52	82.76	83.77	85.01	86.02	87.26
EFOR	11.81	10.39	11.06	11.43	12.10	12.47	13.14	13.51
EKGYO	20.26	19.28	19.54	19.90	20.16	20.52	20.78	21.14
ENERY	9.01	8.50	8.70	8.86	9.06	9.22	9.42	9.58
ENJSA	118.70	112.97	115.43	117.07	119.53	121.17	123.63	125.27
ENKAI	106.10	99.33	100.97	103.53	105.17	107.73	109.37	111.93
EREGL	37.22	34.03	34.97	36.09	37.03	38.15	39.09	40.21
EUPWR	58.80	49.87	51.73	55.27	57.13	60.67	62.53	66.07
EUREN	5.30	5.10	5.17	5.23	5.30	5.36	5.43	5.49
FENER	3.15	2.78	2.94	3.05	3.21	3.32	3.48	3.59
FROTO	98.05	93.38	94.52	96.28	97.42	99.18	100.32	102.08
GARAN	129.40	125.70	127.00	128.20	129.50	130.70	132.00	133.20
GENIL	8.88	8.26	8.45	8.66	8.85	9.06	9.25	9.46
GESAN	54.20	48.65	50.00	52.10	53.45	55.55	56.90	59.00
GLRMK	191.00	179.70	183.40	187.20	190.90	194.70	198.40	202.20
GRSEL	300.50	285.08	288.67	294.58	298.17	304.08	307.67	313.58
GRTHO	245.20	238.07	241.13	243.17	246.23	248.27	251.33	253.37
GSRAY	1.14	1.10	1.11	1.13	1.14	1.16	1.17	1.19
GUBRF	549.50	518.83	529.17	539.33	549.67	559.83	570.17	580.33
HALKB	36.46	35.21	35.63	36.05	36.47	36.89	37.31	37.73
HEKTS	3.35	3.19	3.26	3.30	3.37	3.41	3.48	3.52
ISCTR	14.01	13.51	13.69	13.85	14.03	14.19	14.37	14.53
ISMEN	42.26	40.36	40.86	41.56	42.06	42.76	43.26	43.96
IZENR	10.43	9.65	9.80	10.12	10.27	10.59	10.74	11.06

## BİST-100 endeksine dahil hisse senetleri için tahmini işlem aralıkları

	Son Fiyat	Destek 3	Destek 2	Destek 1	Pivot	Direnç 1	Direnç 2	Direnç 3
KCHOL	201.90	190.30	193.50	197.70	200.90	205.10	208.30	212.50
KLRHO	101.20	94.63	97.67	99.43	102.47	104.23	107.27	109.03
KONTR	9.60	8.84	9.13	9.37	9.66	9.90	10.19	10.43
KRDMD	40.28	37.85	38.45	39.37	39.97	40.89	41.49	42.41
KTLEV	116.00	110.67	111.73	113.87	114.93	117.07	118.13	120.27
KUYAS	82.50	75.10	76.70	79.60	81.20	84.10	85.70	88.60
MAGEN	41.30	38.48	39.18	40.24	40.94	42.00	42.70	43.76
MAVI	42.81	41.21	41.81	42.31	42.90	43.40	44.00	44.50
MGROS	643.50	621.50	627.50	635.50	641.50	649.50	655.50	663.50
MIATK	40.80	37.57	38.39	39.59	40.41	41.61	42.43	43.63
MPARK	443.75	429.25	433.75	438.75	443.25	448.25	452.75	457.75
OBAMS	8.74	8.11	8.27	8.50	8.66	8.89	9.05	9.28
ODAS	7.52	6.19	6.45	6.99	7.25	7.79	8.05	8.59
OTKAR	379.00	369.92	372.83	375.92	378.83	381.92	384.83	387.92
OYAKC	24.00	22.89	23.17	23.59	23.87	24.29	24.57	24.99
PAHOL	1.53	1.46	1.49	1.51	1.54	1.56	1.59	1.61
PASEU	121.50	103.23	112.37	116.93	126.07	130.63	139.77	144.33
PATEK	22.96	22.96	22.96	22.96	22.96	22.96	22.96	22.96
PETKM	24.12	23.25	23.47	23.79	24.01	24.33	24.55	24.87
PGSUS	178.70	174.90	176.30	177.50	178.90	180.10	181.50	182.70
PSGYO	3.00	2.77	2.83	2.92	2.98	3.07	3.13	3.22
QUAGR	3.81	3.34	3.53	3.67	3.86	4.00	4.19	4.33
RALYH	382.00	326.50	338.50	360.25	372.25	394.00	406.00	427.75
REEDR	7.65	7.32	7.40	7.53	7.61	7.74	7.82	7.95
SAHOL	95.30	90.62	92.03	93.67	95.08	96.72	98.13	99.77
SARKY	26.58	25.55	25.77	26.17	26.39	26.79	27.01	27.41
SASA	2.99	2.71	2.85	2.92	3.06	3.13	3.27	3.34
SISE	47.86	43.95	45.07	46.47	47.59	48.99	50.11	51.51
SKBNK	12.80	12.06	12.24	12.52	12.70	12.98	13.16	13.44
SOKM	51.75	50.27	50.78	51.27	51.78	52.27	52.78	53.27
TABGD	265.25	257.75	259.25	262.25	263.75	266.75	268.25	271.25
TAVHL	276.00	264.50	267.50	271.75	274.75	279.00	282.00	286.25
TCELL	115.20	107.17	109.13	112.17	114.13	117.17	119.13	122.17
THYAO	301.00	292.08	295.17	298.08	301.17	304.08	307.17	310.08
TKFEN	136.60	122.53	127.07	131.83	136.37	141.13	145.67	150.43
TOASO	298.25	277.42	281.58	289.92	294.08	302.42	306.58	314.92
TRALT	40.66	38.61	39.11	39.89	40.39	41.17	41.67	42.45
TRENJ	91.30	88.42	89.13	90.22	90.93	92.02	92.73	93.82
TRMET	116.40	111.33	112.87	114.63	116.17	117.93	119.47	121.23
TSKB	11.69	11.36	11.47	11.58	11.69	11.80	11.91	12.02
TTKOM	62.65	58.40	59.35	61.00	61.95	63.60	64.55	66.20
TUKAS	2.52	2.46	2.47	2.50	2.51	2.54	2.55	2.58
TUPRS	270.75	261.08	264.42	267.58	270.92	274.08	277.42	280.58
TUREX	9.13	8.48	8.64	8.89	9.05	9.30	9.46	9.71
TURSG	14.10	13.73	13.87	13.98	14.12	14.23	14.37	14.48
ULKER	127.00	122.63	123.67	125.33	126.37	128.03	129.07	130.73
VAKBN	30.86	29.74	30.06	30.46	30.78	31.18	31.50	31.90
VESTL	27.80	26.83	27.11	27.45	27.73	28.07	28.35	28.69
YKBNK	36.08	35.21	35.47	35.77	36.03	36.33	36.59	36.89
ZOREN	3.08	2.96	3.01	3.04	3.09	3.12	3.17	3.20

## Dip Zirve Analizi (BİST-50 endeksine dahil hisse senetleri için)

Hisse Senedi	Son Fiyat (TL)	52 hafta		Yılbaşından beri		Dipten uzaklık		Zirveye yakınlık		Dipten uzaklık sıralaması		Zirveye yakınlık sıralaması	
		En düşük	En Yüksek	En düşük	En Yüksek	52 hafta	YBB	52 hafta	YBB	52 hafta	YBB	52 hafta	YBB
AEFES	19.34	13.25	23.28	13.25	23.28	%46	%46	%20	%20	21.00	20.00	22.00	23.00
AKBNK	70.70	47.07	90.60	46.39	90.60	%50	%52	%28	%28	25.00	24.00	16.00	17.00
ALARK	94.65	72.65	113.10	70.67	113.10	%30	%34	%19	%19	10.00	11.00	24.00	25.00
ARCLK	111.30	99.65	147.50	99.65	152.40	%12	%12	%33	%37	2.00	2.00	15.00	11.00
ASELS	427.25	126.74	443.50	72.11	443.50	%237	%493	%4	%4	48.00	49.00	41.00	41.00
ASTOR	295.75	80.60	303.75	80.60	303.75	%267	%267	%3	%3	49.00	46.00	47.00	47.00
BIMAS	747.00	444.11	770.50	394.02	770.50	%68	%90	%3	%3	32.00	38.00	44.00	44.00
BRSAN	564.00	297.50	789.00	297.50	789.00	%90	%90	%40	%40	39.00	37.00	9.00	9.00
BTCIM	6.33	3.36	7.09	3.36	7.09	%88	%88	%12	%12	38.00	34.00	32.00	32.00
CANTE	1.77	1.21	2.41	1.10	2.41	%46	%61	%36	%36	22.00	29.00	11.00	12.00
CCOLA	79.85	45.14	82.35	45.14	82.35	%77	%77	%3	%3	35.00	31.00	45.00	45.00
CIMSA	57.70	40.55	59.75	40.55	59.75	%42	%42	%4	%4	18.00	17.00	42.00	42.00
DOAS	181.20	151.95	228.85	137.56	228.85	%19	%32	%26	%26	3.00	10.00	17.00	18.00
DSTKF	2,760.00	202.10	2895.00	51.65	2895.00	%1266	%5244	%5	%5	50.00	50.00	40.00	40.00
EKGYO	20.26	11.54	27.12	10.69	27.12	%76	%90	%34	%34	34.00	36.00	12.00	13.00
ENKAI	106.10	55.64	108.60	42.86	108.60	%91	%148	%2	%2	42.00	43.00	48.00	48.00
EREGL	37.22	21.77	37.96	19.91	37.96	%71	%87	%2	%2	33.00	33.00	49.00	49.00
FROTO	98.05	71.54	130.91	71.54	130.91	%37	%37	%34	%34	15.00	14.00	14.00	15.00
GARAN	129.40	94.91	163.11	94.91	163.11	%36	%36	%26	%26	14.00	13.00	18.00	19.00
GUBRF	549.50	212.20	566.50	212.20	566.50	%159	%159	%3	%3	47.00	45.00	46.00	46.00
HALKB	36.46	19.13	52.50	16.15	52.50	%91	%126	%44	%44	41.00	42.00	8.00	8.00
HEKTS	3.35	2.76	5.27	2.76	5.27	%21	%21	%57	%57	5.00	3.00	4.00	5.00
ISCTR	14.01	9.68	17.46	9.66	17.46	%45	%45	%25	%25	19.00	18.00	19.00	20.00
KCHOL	201.90	128.88	220.84	128.88	220.84	%57	%57	%9	%9	29.00	27.00	35.00	35.00
KONTR	9.60	7.61	20.61	7.61	20.75	%26	%26	%115	%116	7.00	5.00	1.00	1.00
KRDMD	40.28	21.16	40.58	21.16	40.58	%90	%90	%1	%1	40.00	39.00	50.00	50.00
KUYAS	82.50	35.38	94.85	19.62	94.85	%133	%320	%15	%15	45.00	47.00	29.00	29.00
MAVI	42.81	28.79	48.84	28.71	48.84	%49	%49	%14	%14	23.00	21.00	30.00	30.00
MGROS	643.50	412.49	698.50	412.49	698.50	%56	%56	%9	%9	28.00	26.00	36.00	36.00
MIATK	40.80	26.78	47.16	26.78	48.50	%52	%52	%16	%19	26.00	23.00	28.00	26.00
OYAKC	24.00	18.62	28.56	18.62	31.52	%29	%29	%19	%31	8.00	7.00	25.00	16.00
PASEU	121.50	62.30	175.00	28.20	175.00	%695	%6331	%44	%44	44.00	48.00	7.00	7.00
PETKM	24.12	15.61	25.36	15.18	25.36	%55	%59	%5	%5	27.00	28.00	39.00	39.00
PGSUS	178.70	167.30	274.50	167.30	287.25	%7	%7	%54	%61	1.00	1.00	5.00	3.00
SAHOL	95.30	70.57	113.18	70.57	113.18	%35	%35	%19	%19	13.00	12.00	26.00	27.00
SASA	2.99	2.13	5.66	2.13	5.66	%40	%40	%89	%89	17.00	15.00	2.00	2.00
SISE	47.86	31.94	50.90	31.94	50.90	%50	%50	%6	%6	24.00	22.00	37.00	37.00
TAVHL	276.00	212.80	369.00	212.80	369.00	%30	%30	%34	%34	9.00	8.00	13.00	14.00
TCELL	115.20	83.07	129.60	81.29	129.60	%39	%42	%13	%13	16.00	16.00	31.00	31.00
THYAO	301.00	246.66	352.50	246.66	352.50	%62	%62	%17	%17	6.00	4.00	27.00	28.00
TOASO	298.25	162.78	326.97	140.42	326.97	%83	%112	%10	%10	36.00	41.00	34.00	34.00
TRALT	40.66	21.66	64.00	21.54	64.00	%88	%89	%57	%57	37.00	35.00	3.00	4.00
TRMET	116.40	69.85	174.20	65.15	174.20	%67	%79	%50	%50	31.00	32.00	6.00	6.00
TSKB	11.69	9.77	14.05	9.15	14.05	%20	%28	%20	%20	4.00	6.00	23.00	24.00
TTKOM	62.65	47.48	75.65	43.14	75.65	%32	%45	%21	%21	12.00	19.00	21.00	22.00
TUPRS	270.75	108.35	279.50	107.49	279.50	%150	%152	%3	%3	46.00	44.00	43.00	43.00
TURSG	14.10	7.35	14.99	7.35	14.99	%92	%92	%6	%6	43.00	40.00	38.00	38.00
ULKER	127.00	96.50	141.70	96.50	141.70	%32	%32	%12	%12	11.00	9.00	33.00	33.00
VAKBN	30.86	21.22	43.06	19.92	43.06	%45	%55	%40	%40	20.00	25.00	10.00	10.00
YKBNK	36.08	22.52	44.50	21.92	44.50	%60	%65	%23	%23	30.00	30.00	20.00	21.00

YBB: Yılbaşından bugüne

## Künye

## Tacirler Yatırım Araştırma ve İçerik Yönetimi

### Serhan Yenigün

Müdür

[serhan.yenigun@tacirler.com.tr](mailto:serhan.yenigun@tacirler.com.tr)

### Ekin Çınar

Başekonomist

[ekin.cinar@tacirler.com.tr](mailto:ekin.cinar@tacirler.com.tr)

### Oğuzhan Kaymak

Tüm hisse kapsamı ve içerik yönetimi

[oguzhan.kaymak@tacirler.com.tr](mailto:oguzhan.kaymak@tacirler.com.tr)

### Özgür Tosun

Holdingleler, perakende (giyim ve elektronik), rafineri

[ozgur.tosun@tacirler.com.tr](mailto:ozgur.tosun@tacirler.com.tr)

### Anıl Deniz Altiay

İletişim, sağlık ve ilaç, sigorta & Küresel piyasalar

[deniz.altiay@tacirler.com.tr](mailto:deniz.altiay@tacirler.com.tr)

### Berk Demirpolat

Dayanıklı tüketim, beyaz eşya, gıda

[berk.demirpolat@tacirler.com.tr](mailto:berk.demirpolat@tacirler.com.tr)

### Ömer Tarman

Veritabanı sorumlusu, çimento, GYO

[omer.tarman@tacirler.com.tr](mailto:omer.tarman@tacirler.com.tr)

## Yatırım Merkezlerimiz

## Genel Müdürlük

Nispetiye Cad. B-3 Blok Kat: 9 Akmerkez Etiler - İSTANBUL  
0 212 355 46 46

Adana	Cemal Paşa Mah. Gazipaşa Bul. Cemal Uğurlu Apt. Kat: 1 D: 4	(0 322) 457 77 55
Akatlar İrtibat Bürosu	Esentepe Mahallesi Büyükdere Caddesi Levent N199 İç Kapı N16 Şişli - İstanbul	(0 212) 355 46 46
Alsancak	Şehit Nevres Bulvarı Eczacıbaşı Apartmanı No: 7 Kat: 2 Daire: 5 Pasaport Alsancak - Konak	(0 232) 241 24 50
Ankara	Remzi Oğuz Arık Mah. Tunalı Hilmi Cad. Yaprak Apt. No: 94 Kat: 2 D: 9 Kavaklıdere Çankaya	(0 312) 435 18 36
Antalya	Şirinyalı Mah. İsmet Gökşen Cad. Özden Apt. No:82/6 Muratpaşa	(0 242) 248 45 20
Bakırköy	İstanbul Cad. Bakırköy İş Merkezi No: 6 Kat: 4 D: 14 Bakırköy	(0 212) 570 52 59
Bodrum	Konacık Mahallesi, Atatürk Bulvarı, Arbor-Abdullah Ünal Çabuk İş Merkezi No: 285/1-A6 Bodrum	(0 212) 355 46 46
Bursa	Konak Mah. Barış (120) Sokak , Ofis Artı Binası, Dış kapı No:3 Daire:33 Nilüfer-BURSA	(0 224) 225 64 10
Çankaya	Çankaya Mahallesi Cinnah Caddesi Cinnah Apartmanı No: 55 D: 7-8 Çankaya / ANKARA	(0 212) 355 46 46
Çukurambar	Kızılırmak Mah.Ufuk Üniversitesi Cad. Next Level Loft Ofis No: 4/65 Kat: 24 Söğütözü Çankaya	(0 312) 909 87 70
Denizli	Urhan İş Merkezi 2. Ticari Yol Daire 26 Kat: 6 Bayramyeri	(0 258) 265 87 85
Erenköy	Bağdat Cad. Çubukçu Apt. No: 333 Kat: 2 D: 4 Kadıköy	(0 216) 348 82 82
Gaziantep	İncilipinar Mah. Gazimuhtarpaşa Bul. Kepkepzade Park İş Merkezi B Blok No: 18 Kat: 1 D: 5	(0 342) 232 35 35
Girne	Ziya Rızki Cad. Şehit Necati Gürkaya Sok. Kat: 1 D: 1 Girne - KKTC	(0 392) 815 14 55-0533 889 15 51
İzmir	Kültür Mahallesi, Cumhuriyet Bulvarı No:137 Cumhuriyet Apt. K:5 D:12 Konak – İzmir	(0 232) 445 01 61
İzmit	Hürriyet Cad. Kaya İşhanı No: 39/5 İzmit	(0 262) 323 11 33
Karadeniz Ereğli	Bağlık Mahallesi Karanfil Sokak No:16/A Karadeniz Ereğli – Zonguldak	(0 372) 316 40 50
Karşıyaka	Yalı Mahallesi Ahmet Kemal Baysak Bulvarı No:42 D:11	(0 232) 241 19 24
Kartal	Üsküdar Cad. Cevat Kayacan Apt. No: 26 Kat: 4 D: 8 Kartal	(0 216) 306 22 71-306 22 06
Kayseri	Hunat Mah. Nuh Mehmet Baldöktü Sok. Gürcüoğlu Plaza No: 5 K: 3 D: 11 Melikgazi	(0 352) 221 08 68-222 82 51
Marmaris İrtibat Bürosu	Kemeraltı Mah. Orgeneral Mustafa Muğlalı Cad. Güven Apt. No: 22 D: 2 Marmaris	(0 252) 321 08 00
Merkez Şube	Akat Mahallesi Meydan Caddesi B Blok No: 16 D: 7 (Eski No D: 9) Beşiktaş	(0 212) 355 46 46
Mersin	İnönü Mah. 1401 Sok. No:32 Pozcu Evo Kat:2 No:10-11 Yenişehir Mersin	(0 324) 238 11 89
Trabzon İrtibat Bürosu	Kemerkaya Mahallesi Halkevi Cad. Mandıralı İş Merkezi No: 4 Daire: 4 Ortahisar	(0 462) 432 24 50

## Uyarı Notu

Bu raporda yer alan yatırım bilgi, yorum ve tavsiyeleri, yorum ve tavsiyede bulunanların kişisel görüşlerine dayanmakta olup finansal bilgi ve genel yatırım tavsiyesi kapsamında hazırlanmıştır ve hiçbir şekilde yatırım danışmanlığı kapsamında değildir. Yatırım danışmanlığı hizmeti; yetkili kuruluşlar tarafından kişilerin risk ve getiri tercihleri dikkate alınarak kişiye özel sunulmaktadır. Burada yer alan yorum ve tavsiyeler ise genel niteliktedir. Bu tavsiyeler, mali durumunuz ile risk ve getiri tercihlerinize uygun olmayabilir. Bu nedenle, sadece burada yer alan bilgilere dayanarak yatırım kararı verilmesi beklentilerinize uygun sonuçlar doğurmayabilir.

Yatırım Danışmanlığı hizmeti talep edilmesi halinde; yatırımcının Tacirler Yatırım Menkul Değerler A.Ş. ile Yatırım Danışmanlığı sözleşmesi imzalamış olması, Yerindelik Testi'ni tamamlamış ve risk grubunun belirlemiş olması zorunludur.

Bu raporda yer alan her türlü bilgi, yorum ve tavsiye uygunluk testi ile tespit edilecek risk grubunuz ve getiri beklentiniz ile uyumlu olmayabilir. Dolayısıyla, uygunluk testi neticesinde risk grubunuz tespit edilmeden sadece burada yer alan bilgilere dayanılarak yatırım kararı verilmesi amaç, bilgi ve tecrübenize uygun sonuçlar doğurmayabilir.

Bu rapor herhangi bir sürede belirli bir getirinin sağlanacağına dair bir taahhüt içermemekte olup, zaman içerisinde piyasa koşullarında meydana gelen değişiklikler nedeniyle yorum ve tavsiyelerde değişiklikler söz konusu olabilir. Bu raporda bahsedilen yatırım araçlarının fiyatları ve değerleri yatırımcıların menfaatlerine aykırı olarak hareket edebilir ve netice itibarıyla yatırımcılar anaparalarını kaybetme riski ile karşı karşıya kalabilirler. Bu raporda yer alan geçmiş performans verileri gelecekte elde edilecek sonuçların bir garantisi olarak kabul edilemez.

Bu raporda yer alan tüm bilgiler ve görüşler yatırımcıları bilgilendirmek amacıyla, Tacirler Yatırım Menkul Değerler A.Ş. tarafından güncel ve güvenilir kaynaklardan temin edilmiş olmakla beraber, Tacirler Yatırım Menkul Değerler A.Ş. söz konusu bilgilerin doğru ve tam olduğunu taahhüt etmemektedir. Raporlardaki yorumlardan, bilgilerin tam veya doğru olmaması ve/veya güncellenme nedeniyle doğabilecek maddi ve manevi zararlardan Tacirler Yatırım Menkul Değerler A.Ş. ve çalışanları sorumlu tutulamaz.

Bu rapor, sadece gönderildiği kişilerin kullanımı içindir. Bu raporun tümü veya bir kısmı Tacirler Yatırım Menkul Değerler A.Ş.'nin yazılı izni olmadan çoğaltılamaz, yayınlanamaz veya üçüncü kişilere gösterilemez, ticari amaçla kullanılamaz. Aksi halde, Tacirler Yatırım Menkul Değerler A.Ş. uğramış olduğu bütün zarar ve ziyanı talep etme hakkını saklı tutar.