

Güne Başlarken

Günaydın. Orta Doğu odaklı haber akışı piyasaları şekillendirmeye devam ediyor. Son 24 saat içinde ABD gemilerinin vurulduğu, ardından yalanlandığı, İran'a ait yedi botun batırıldığı, Hürmüz Boğazı'nı geçen gemiler olduğu, BAE ve Kuveyt'te bazı hedeflerin İran tarafından vurulduğu gibi çok sayıda başlığı takip eden ve her birine ayrı yönde tepkiler veren bir piyasa ortamı izledik. Petrol fiyatları son durumda dün gün içinde işlem gördükleri ortalama değerlerin üzerinde, ancak akşam saatlerinde görülen değerlerin altında. Küresel risk iştahı dengeli bir görünüm sergiliyor. ABD vadeliileri hafif pozitif, Avrupa vadeliileri negatif, Asya'da ise çoğu bölge borsası kapalı, açık olanlar zayıf bir görünüm sergiliyor. Borsa İstanbul'da dün, beklentileri aşan yüksek enflasyon verilerine rağmen öğle saatlerine kadar moralli seyir korundu, ancak günün ikinci yarısında jeopolitik haber akışları ile gerileme gördük. BIST 100 Endeksi %0,5 azalışla 14.370 puana gevşerken endekse en fazla pozitif katkı sağlayan ilk beş şirket **ASELS, ASTOR, EREGL, RALYH, CCOLA**; endekse negatif etki edenler ise **AKBNK, THYAO, BIMAS, YKBNK, SISE** oldu. Son bir haftada düzenli para girişi ile dikkat çeken şirketler ise **ASELS, ASTOR, EREGL, KCHOL, LMKDC, OBAMS ve ULKER**. Teknik açıdan 14.600 / 14.620 bölgesi ilk direnç alanı, 14.200 / 14.250 bölgesi ilk destek alanı olarak izlenebilir. Günün ajandasında içeride Hazine ihaleleri ve reel efektif döviz kuru izlenecek. ABD'de konut sektörü ve büyüme odaklı veriler açıklanacak. Son olarak Türkiye 5 yıl vadeli CDS primleri güne 243 baz puandan başlıyor.

PIYASALAR			
Yurtiçi	Kapanış	1 gün (%)	1 hafta (%)
BIST 100	14,369.61	-0.51	-1.54
BIST 30	16,486.77	-0.69	-1.78
BIST 50	12,868.04	-0.64	-1.91
BIST Tüm	18,051.48	-0.39	-1.18
BIST Banka	16,474.77	-2.80	-5.80
BIST Ulaştırma	37,407.82	-1.59	-5.44
BIST Sınai	18,252.14	0.25	0.48

Yurtdışı Endeksler			
	Son	1 gün (%)	1 hafta (%)
Nasdaq	25,067.80	-0.2%	1.6%
Dax	23,991.27	-1.2%	-0.1%
Cac 40	7,976.12	-1.7%	-1.6%
FTSE 100	10,363.93	-0.1%	0.3%

Hazine Tahvilleri			
	Son	Günlük D. (%)	YBB D. (%)
TR 10 Yıllık Tahvil	28.69	-1.23	15.13
GER 10 Yıllık Tahvil	3.09	0.00	8.11
ABD 10 Yıllık Tahvil	4.38	0.00	4.96
ITA 10 Yıllık Tahvil	3.88	0.49	9.15
FR 10 Yıllık Tahvil	3.69	0.00	3.68
UK 10 Yıllık Tahvil	5.03	0.40	7.41

Döviz			
	Son	Günlük D. (%)	YBB D. (%)
USDTRY	45.22	0.07	5.27
EURTRY	52.86	0.07	4.56
GBPTRY	61.18	-0.07	5.69
BRENT (\$)	111.73	-0.53	83.51
XAUUSD (\$)	4543.24	0.46	5.33
XAGUSD (\$)	73.13	0.54	2.89
COPPER (\$)	5.85	0.68	3.64
XPTUSD (\$)	1975.68	1.52	-3.84

Ekonomik Takvim

- 16:45 | **ABD** | Hizmet PMI |
- 17:00 | **ABD** | Yeni Konut Satışları |
- 17:00 | **ABD** | ISM İmalat Dışı PMI |

GÜNLÜK TEKNİK ANALİZ BAZLI HİSSE ÖNERİLERİ			
Hisse	ALIM Aralığı	SATIM Aralığı (TP)	Zarar KES (SL)
ASELS	427.50 - 433.25	439.75 - 448.25	424.25
KRDMD	38.68 - 39.20	39.78 - 40.56	38.40
AEFES	18.84 - 19.10	19.38 - 19.76	18.70
SOKM	50.75 - 51.45	52.25 - 53.25	50.40

HAFTALIK TEKNİK ANALİZ BAZLI HİSSE ÖNERİLERİ			
Hisse	ALIM Aralığı	SATIM Aralığı (TP)	Zarar KES (SL)
EREGL	34.70 - 35.20	36.32 - 37.58	34.00
KCHOL	199.70 - 202.60	209.50 - 216.80	195.70
ENJSA	121.30 - 123.10	127.30 - 131.60	118.80
CIMSA	56.90 - 57.70	59.70 - 61.70	55.70

Global Piyasalarda Öne Çıkanlar

Trump'ın "mini savaş" söylemiyle çatışmanın kısa süreceği mesajını öne çıkarması, Washington'un Özgürlük Projesi kapsamında tarafsız gemilere koridor açma hamlesi ve Tahran'ın Hürmüz'de kontrol bölgesini yeniden tanımlama adımı aynı anda gerçekleşiyor. Piyasa açısından temel risk, ateşkes sonrası yumuşamaya odaklanan fiyatlamaların yeniden Hürmüz kaynaklı arz şoku senaryosuna dönmesi. Trump, İran'ın Hürmüz'de Güney Kore bandıralı bir kargo gemisini hedef aldığını, buna karşılık ABD'nin yedi İran botunu vurup batırdığını duyurdu. Savunma Bakanı Hegseth ve Genelkurmay Başkanı Caine'in 5 Mayıs'ta basın toplantısı yapacağı bilgisi, ABD'nin krizi askeri ve iletişimsel olarak nasıl yönettiği açısından kritik olacak. Tesnim'e dayandırılan haberlere göre İran, Hürmüz Boğazı'nda kontrol bölgesini genişletip yeniden tanımladı. Yeni çerçevenin BAE kıyı sınırları ve stratejik limanlarını da kapsayan bir etki alanına işaret ediyor. Axios kaynaklarına göre İran'ın masaya taşıdığı çerçevede Hürmüz'ün yeniden açılması, deniz ablukasının kaldırılması ve çatışmaların sonlandırılması için kısa bir müzakere penceresi tanınması; nükleer başlığın ise sonraki aşamaya bırakılması gibi unsurlar konuşuluyor. Diplomasi ihtimali fiyatlamalara zaman zaman nefes aldırsa da, Hürmüz'de kontrol alanı tartışması ve "tarafsız gemi koridoru" hamlesi, ateşkes sonrası dönemi daha kırılgan ve manşete duyarlı bir rejime taşıyor. Bugün yurt dışı ajandada, Avrupa tarafında öne çıkan bir veri bulunmuyor. ABD'de TSİ 16:45'te nisan ayı nihai hizmet ve bileşik PMI, TSİ 17:00'de ISM hizmet endeksi, yeni konut satışları ve JOLTS açık iş pozisyonları verileri takip edilecek.

Küresel Borsalar:

ABD borsaları haftanın ilk işlem gününde negatif kapanırken, Dow Jones endeksi günü, %1,13 azalarak 48.941,90 puanda tamamladı. S&P 500 endeksi %0,41 negatif seyrederek 7.200,81 puanda ve Nasdaq endeksi %0,19 azalış ile 25.067,80 puanda tamamladı. ABD vadeli bu sabah sınırlı pozitif seyrediyor.

Avrupa borsaları ise haftanın ilk işlem gününde satıcı bir seyrle kapattı. Kapanışta gösterge endeks Stoxx Europe 600, %0,99 azalarak 605,51 puan oldu. İtalya'da FTSE MIB 30 endeksi %1,59 kayıpla 47.478,13, Fransa'da CAC 40 endeksi %1,71 düşüşle 7.976,12 ve İngiltere'de FTSE 100 endeksi banka tatili nedeniyle kapalıydı. Almanya'da DAX 40 endeksi %1,24 değer kaybederek 23.991,27 puana indi. Bu sabah Avrupa vadeli satıcı seyreliyor.

Bu sabah Asya borsaları negatif seyreliyor. Japonya Nikkei tatil nedeniyle kapalı, Hong Kong Hang Seng %1,47 negatif seyreliyor ve Çin CSI 300 endeksi işçi bayramı nedeniyle tatil.

Tahvil Piyasaları:

ABD 10 yıllık tahvil faizi haftanın ilk işlem gününü 6,8 baz puan artışla %4,4402, 5 yıllık tahvil faizi ise 7,3 baz puan yükselişle %4,0899 seviyesinden kapattı. 2 yıllık tahvilin getirisi ise 7,4 baz puan artışla %3,9562 oldu.

Avrupa cephesinde ise Almanya 10 yıllık tahvil faizi günü 5 baz puan yükselişle %3,087 seviyesinden tamamlarken, İtalya 10 yıllık tahvil faizi ise 7,9 baz puan artarak %3,938 seviyesinden kapanış gerçekleştirdi. Fransa'da ise 10 yıllık tahvilin getirisi 6,6 baz puan yükselişle %3,758 seviyesinden kapandı.

Para Piyasaları:

Dolar endeksi haftanın ilk işlem gününü %0,22 artarak 98,37 seviyesinden tamamlarken, EURUSD paritesi ise %0,26 kayıp ile 1,1691 seviyesinde kapattı.

GBPUSD paritesi %0,38 azalışla 1,3532 seviyesinden kapanırken, USDJPY ise 157,24 seviyesinden bir kapanış gerçekleştirdi.

Emtia Piyasaları:

Altın, haftanın ilk işlem gününü %2,00 azalışla 4.521,91\$ seviyesinden tamamladı ve bu sabah da %0,38 yükselişle 4.538,97\$ seviyesinde. Gümüş, pazartesi gününü %3,44 düşüşle 72,76 \$ seviyesinde kaparken, bu sabah itibarıyla %0,26 azalış ile 72,95\$ seviyesinde seyreliyor. Altın / gümüş rasyosu ise 62,23 seviyesinde işlem görüyor.

Brent petrol pazartesi gününü %5,80 artış ile varil başına 114,44\$ seviyesinden kaparken bu sabah %1,02 satıcı ve 113,27\$ seviyesinde, ham petrol ise pazartesi günü %4,39 yükselerek varil başına 106,42\$ seviyesinde kaparken, bu sabah itibarıyla %1,97 azalışla 104,32\$ ile işlem görüyor.

Ekonomi ve Politika Haberleri

Hazine bugün iki ihale düzenleyecek

Hazine ve Maliye Bakanlığı bugün 10 ay vadeli kuponuz ve 5 yıl vadeli sabit kuponlu iki tahvil ihalesi düzenleyecek. Üç aylık (Mayıs – Temmuz 2026) iç borçlanma stratejisi kapsamında Hazine, mayıs ayında 347 milyar TL'lik itfaya karşılık 381,7 milyar TL iç borçlanma gerçekleştirilmeyi hedefliyor (öngörülen geri çevirme rasyosu: %110). Bugünkü ihalelerin ardından Hazine; 11 Mayıs'ta 2 yıl vadeli sabit kuponlu ve 4 yıl vadeli TÜFE'ye endekli iki tahvil ihalesi, 12 Mayıs'ta 4 yıl vadeli TLREF'e endekli tahvil ihalesi ile birlikte 2 yıl vadeli dolar cinsi tahvil ve kira sertifikası doğrudan satışları, 18 Mayıs'ta ise 1,5 yıl vadeli altın tahvili ve altına dayalı kira sertifikası doğrudan satışları düzenleyecek ve mayıs ayı iç borçlanma programını tamamlayacak.

Saat 14:30'da nisan reel efektif döviz kuru açıklanacak

Nisan ayı ortalama eşit ağırlıklandırılmış sepet değışimi ve aylık enflasyon gerçekleřmelerini göz önünde bulundurarak bir hesaplama yaparak, TÜFE bazlı reel efektif döviz kurunun nisan ayında 106,85 seviyesine yükseleceğini ve TL'de yaklaşık %2,1 oranında bir reel değeri kazancına işaret edeceğini tahmin ediyoruz.

Saat 16:00'da nisan ayı mevsimsellikten arındırılmış TÜFE verileri açıklanacak

Nisan ayı mevsimsellikten arındırılmış (MA) aylık TÜFE artışını %3,5 civarında hesaplıyoruz. Bugün açıklanacak olan arındırılmış verilerde, hesaplamamıza paralel bir gerçekleşme bekliyoruz.

Saat 18:00'de TCMB nisan ayı Aylık Fiyat Geliřmeleri Raporu yayımlanacak

Söz konusu rapor teknik nitelikte olup politika mesajı içermez. Ancak TCMB'nin temel enflasyon eğilimi yolundaki değeriendirmeleri ve kısa vade enflasyon dinamikleri konusundaki analizleri yakından takip edilecek.

Yıllık enflasyon %32,4'e yükseldi

Nisan ayı aylık TÜFE artışı %4,2 ile %3,3 olan kurum tahminimizin oldukça üzerinde gerçekleşti. Böylelikle yıllık TÜFE %30,9'dan %32,4'e yükselerek ekim ayından bu yana en yüksek düzeyine ulařtı. Mevsimsellikten arındırılmış (MA) aylık TÜFE artışını %3,5 civarında hesaplıyoruz. Bu görünümde enerji maliyetlerindeki artış ve gıda fiyatlarındaki hızlanma belirleyici olurken, ÜFE tarafında aylık artış %3,2, yıllık artış ise %28,6'ya yükseldi. Nisan ayında aylık bazda en yüksek artış %8,9 ile gıda kaleminde görüldü. Hızlanma beklentimiz dahilinde olsa da, gerçekleşme tahminimizin belirgin şekilde üzerinde gelerek sapmanın ana sürükleyicisi oldu. Nisan başındaki %25'lik elektrik ve doğalgaz zammının enflasyona 0,6 puan katkı yaptığını hesaplamakla birlikte, enerji zamları ile birlikte aylık bazda en yüksek ikinci artışın %8 ile konut kaleminde yaşandığını takip ediyoruz. Kurum olarak 2026 yıl sonu TÜFE tahminimiz %28 seviyesinde bulunuyor. Tahminimize yönelik risklerin yukarı yönlü olduğunu not ediyoruz. TCMB'nin, 14 Mayıs'ta gerçekleşecek olan TCMB 2026 – 2. Çeyrek Enflasyon Raporu sunumunda %15 - %21 bandındaki yıl sonu enflasyon tahmin aralığında ve %16 seviyesindeki ara hedefinde yukarı yönlü revizyona gitmesini bekliyoruz. **Ayrıntılı rapor için [tıklayınız.](#)**

PMI, Eylül 2024'ten bu yana en düşük seviyede

İstanbul Sanayi Odası (İSO) Türkiye İmalat PMI, nisan ayında 47,9'dan 45,7'ye gerileyerek Ekim 2024'ten bu yana en düşük seviyeye indi. Böylelikle PMI'nın 50 eşik değerinin altında seyretmesine bağılı olarak, imalat sanayi sektöründeki kesintisiz yavaşlama eğilimi 25. aya ulařtı. İSO tarafından yayımlanan notta, Orta Doğu'daki savaşın Türk imalat sektörü üzerindeki etkilerinin nisan ayında belirginleştiği ifade edildi. Bu çerçevede; artan girdi maliyetleri, ham madde tedarikinde yaşanan sıkıntılar ve zayıflayan talep koşullarının büyük ölçüde bölgedeki çatışma ile ilişkilendirildiğinin altı çizildi. Söz konusu gelişmelerin, üretim ve yeni siparişlerde düşüşe yol açarken, fiyat baskılarını artırdığı ve tedarik sürelerini uzattığı vurgulandı. Zayıf talep görünümü çerçevesinde firmaların istihdam, satın alma faaliyetleri ve stoklarını azaltmayı sürdürdüğü, girdi stoklarındaki düşüşün ise son altı yılın en yüksek hızına ulařtığı kaydedildi. ABD – İran savaşının ekonomik faaliyet üzerindeki olumsuz etkileri çerçevesinde 2026 yıl sonuna ilişkin büyüme tahminimizi %4'ten %3,2'ye revize ettik. Mevcut PMI görünümü, imalat sanayinde zayıflamanın ikinci çeyrekte de sürebileceğine işaret ederken, artan maliyet baskıları ve zayıf dış talep koşulları büyüme üzerindeki aşağı yönlü riskleri canlı tutuyor. Öte yandan, Bloomberg HT tüketici güven endekslerinde nisan ayında gözlenen toparlanmanın iç talep görünümüne ne ölçüde yansıtacağı belirleyici olacak. Bu çerçevede, büyüme görünümüne ilişkin risklerin aşağı yönlü olmaya devam ettiğini değeriendiriyoruz. **Ayrıntılı rapor için [tıklayınız.](#)**

Şirket ve Sektör Haberleri

CCOLA (Pozitif): Coca-Cola İçecek'in 1Ç26 sonuçlarını, operasyonel tarafta hacim ve marjlardaki güçlenmenin sürdüğü, net karın da beklentilerin belirgin üzerinde gerçekleştiği bir çeyrek olarak görüyor ve sonuçları olumlu değerlendiriyoruz. Şirket 1Ç26'da 5,237 mlr TL net kar açıklayarak kurum beklentimizin (4,222 mlr TL) ve piyasa medyan beklentisinin (4,159 mlr TL) sırasıyla %24 ve %26 üzerinde açıkladı. Gelirler tarafında 52,369 mlr TL satış geliri (kurum beklentimiz: 51,482 mlr TL; piyasa medyan: 51,625 mlr TL) ile sınırlı pozitif sapma görülürken, FAVÖK 8,992 mlr TL (kurum beklentimiz: 8,597 mlr TL; piyasa medyan: 8,650 mlr TL) ile sırasıyla beklentilerden %4 ve %5 daha güçlü gerçekleşti. Marj tarafında da FAVÖK marjı %17,2 ile yıllık bazda 490 baz puan iyileşmeye işaret ediyor. Operasyonel tarafta konsolide hacim %6,9 artışla 414 mn ünite kasa seviyesine ulaşırken, büyümede ana katkı uluslararası operasyonlardan (+%9,6) gelmeye devam etti. Türkiye tarafında ise yüksek baza rağmen %1,4 ile dayanıklı görünüm korunuyor. Net kar artışını destekleyen başlıklarda operasyonel iyileşmeye ek olarak net finansman giderinin -1.748 mn TL'ye gerilemesi, mevsimselliğe rağmen 462 mn TL pozitif serbest nakit akışı öne çıkıyor. Bu doğrultuda, CCOLA için model güncellememizin ardından olası fiyat revizyonumuzu paylaşmayı planlıyoruz.

KAREL: Karel Elektronik, 1Ç26 finansal sonuçlarını 240 milyon TL net zarar ile açıkladı. Geçen yılın aynı döneminde 460 milyon TL net zarar, bir önceki çeyrekte ise 3 milyon TL net kar elde edilmişti.

EBEBEK: Ebebek, 30 Nisan 2026 itibarıyla Türkiye'deki mağaza sayısının 306'ya yükseldiğini açıkladı. Bu mağazaların 282'si standart, 24'ü mini konseptte. Nisan ayı içinde İstanbul ve Bartın'da birer yeni mağaza açılırken Ankara'da bir mağaza kapatıldı; böylece ay içinde net mağaza sayısı 1 adet arttı. Şirket ayrıca yurt dışında Birleşik Krallık'ta 3, Kuzey Irak'ta 1 olmak üzere toplam 4 mağaza ile faaliyetlerini sürdürdüğünü duyurdu.

BVSAN: Bülbüloğlu Vinç Sanayi, yurt dışında yerleşik bir firma ile "Çift Kiriş Gezer Portal Vinç" imalatı ve teslim konusunda 920 bin euro tutarında sözleşme imzalandığını açıkladı.

VANGD: Vanet Gıda, Türkiye Diyanet Vakfı ile 2026 yılı "Vekalet Yoluyla Kurban Organizasyonu" kapsamında hizmet alım sözleşmesi imzalandığını açıkladı.

NTGAZ: Şirket, 1Ç26 finansal sonuçlarını 558 milyon TL net kar ile açıkladı. Açıklanan net kar rakamı yıllık bazda %21, çeyreksel olarak %47 artış kaydetti.

ENJSA: Şirket, 1Ç26 finansal sonuçlarını piyasa beklentisinin %51 gerisinde 1.080 milyon TL net kar ile açıkladı. Geçen yılın aynı döneminde 970 milyon TL net zarar, bir önceki çeyrekte ise yaklaşık 3 milyar TL net kar elde edilmişti. Şirket ayrıca, 2026 yılı beklentilerini teyit ederek faaliyet gelirlerinin 75–80 milyar TL (**2025:** 58,3 milyar TL), baz alınan net karın 11–13 milyar TL (**2025:** 9,5 milyar TL) aralığında gerçekleşmesini, 30–35 milyar TL yatırım yapılmasını (**2025:** 23,5 milyar TL) ve düzenlemeye tabi varlık tabanının 110–120 milyar TL seviyesine ulaşmasını (**2025:** 83,6 milyar TL) öngördüğünü açıkladı.

VBTS kapsamında 5 Mayıs–4 Haziran tarihleri arasında **RODRG** paylarında emir paketi tedbirini, **BORLS** paylarında brüt takas uygulanacak olup mevcut tedbirler de devam edecek.

Yükselenler	Kapanış	Günlük (%)	Haftalık (%)
Efor Yatırım	12.70	9.96	17.05
Europower Enerji ve Otomasy	55.45	5.82	24.27
Ral Yatırım Holding	354.50	5.35	4.73
Aksa Enerji	85.95	4.56	2.26
Anadolu Sigorta	30.16	4.43	5.16

Düşenler	Kapanış	Günlük (%)	Haftalık (%)
Kontrolmatik Teknoloji	9.81	-5.76	-7.80
İzdemir Enerji Elektrik Üretim	10.24	-4.48	-1.63
Türk Altın İşletmeleri	39.54	-4.45	-13.48
Granturk Holding	247.40	-4.11	0.08
Dap Gayrimenkul Geliştirme	10.12	-3.98	-11.54

BIST 100 Para Girişi	Para Girişi (mnTL)	P.D. Oranı (%)
ASELS	456.29	0.21%
ASTOR	147.36	0.11%
EREGL	140.56	0.11%
KCHOL	124.29	0.11%
EUPWR	77.21	0.11%

BIST 100 Para Çıkışı	Para Çıkışı (mnTL)	P.D. Oranı (%)
AKBNK	-448.26	0.38%
GARAN	-236.98	0.27%
SISE	-186.06	0.26%
SASA	-165.57	0.17%
FROTO	-119.37	0.16%

Şirket ve Sektör Haberleri

MERKO: Şirket, bugün 115,1 milyon TL olan mevcut sermayesini %638,3 oranında bedelsiz artırarak 850 milyon TL'ye yükseltecek.

AAGYO: Şirket, 2025 yılı karından pay başına yaklaşık 0,43 TL brüt temettü dağıtma kararı aldı. Temettü verimi son kapanış fiyatına göre %2,3 düzeyindedir.

BASGZ: Şirket, 2025 yılı karından pay başına 2 TL brüt temettü dağıtma kararı aldı. Teklif edilen hak kullanım tarihi 20 Temmuz olup, temettü verimi son kapanış fiyatına göre %4,1 düzeyindedir.

TRGYO: Şirket, İstanbul Başakşehir'deki 45,6 bin metrekare büyüklüğündeki arsalarını 1,2 milyar TL bedelle satarak yaklaşık 1,0 milyar TL satış karı elde ettiğini açıkladı.

PATEK: Şirket, dost ve müttefik bir ülke ile İHA ve savunma sistemlerini kapsayan çerçeve anlaşma imzaladığını ve bu kapsamda ilk savunma ihracatını gerçekleştireceğini açıkladı.

GUBRF: Şirket, geliştirdiği katma değerli organik gübre projesini tamamladığını, projenin ticarileştirilmesi için yaklaşık 5 milyon USD yatırım planlandığını açıkladı.

KTLEV: Şirket, Nisan 2026'da 31,4 milyar TL tutarında sözleşme büyüklüğü gerçekleştirdiğini açıkladı.

ORGE: Şirket, Bursa Emek-Şehir Hastanesi HRS projesi kapsamında 940 bin USD tutarında ilave sipariş aldığını ve toplam sözleşme büyüklüğünün 531,6 milyon TL seviyesine ulaştığını açıkladı.

GENIL: Şirket, Pfizer'a ait iki ilacın Türkiye'de satış, pazarlama ve dağıtım faaliyetlerini kapsayan 5 yıllık münhasır distribütörlük anlaşması imzaladı.

GEREL: Şirket, daha önce açıkladığı strateji kapsamında Hollanda'da bağlı ortaklığının kuruluşunu tamamladığını açıkladı.

TRCAS: Şirket, daha önce duyurduğu Denizli Doğalgaz Kombine Çevrim Santrali'ndeki planlı bakım çalışmalarının tamamlandığını açıkladı.

FORMT: Şirket, e-ticaret alanında faaliyet gösteren Stella Bahçe Mobilya'nın %100 hissesini 150 milyon TL bedelle satın almak üzere anlaşmaya vardığını açıkladı.

CEMZY: Şirket gerçek kişi ortakları, şirket sermayesinin %0,4'üne tekabül eden 8,6 milyon adet pay için borsada işlem gören tipe dönüşüm başvurusu gerçekleştirdi.

ISKPL: Atlas Portföy fonu, 21 TL fiyattan 30,9 milyon adet pay alımıyla şirketteki pay oranını %8,92'den %10,98'e yükseltti.

MERCN: Şirket, 190 milyon TL olan mevcut sermayesini %200 oranında bedelsiz artırarak 571 milyon TL'ye yükseltmek üzere SPK'ya başvurduğunu açıkladı.

Model Portföy

Şirket Adı	Hisse Kodu	Son Fiyat (TL)	12A Hedef Fiyat (TL)	Güncel Getiri (%)	Getiri Potansiyeli (%)	Ekleme Tarihi
Migros	MGROS	₺640.50	₺945.00	268%	48%	06-Haz-23
Türk Hava Yolları	THYAO	₺300.75	₺414.00	87%	38%	06-Haz-23
Tüpraş	TUPRS	₺271.00	₺352.00	409%	30%	06-Haz-23
Coca Cola	CCOLA	₺76.85	₺92.00	116%	20%	27-Kas-23
Mavi Giyim	MAVI	₺44.10	₺60.80	-8%	38%	27-Ağu-24
Ford Otosan	FROTO	₺96.00	₺155.00	21%	61%	28-Ağu-24
İşbank (C)	ISCTR	₺14.08	₺18.80	16%	34%	24-Ara-24
Tav Havalimanları	TAVHL	₺271.50	₺430.00	-4%	58%	24-Ara-24
Turkcell	TCELL	₺111.00	₺148.00	27%	33%	24-Ara-24
Garanti	GARAN	₺129.60	₺197.60	-2%	52%	09-Tem-25
Sabancı Holding	SAHOL	₺93.70	₺162.00	13%	73%	26-Ara-25
MLP Sağlık	MPARK	₺438.00	₺559.00	16%	28%	26-Ara-25
Astor Enerji	ASTOR	₺290.25	₺257.00	57%	-11%	23-Şub-26

Kuruluşundan Bugüne MP Getirisi (%) 252%

Kuruluşundan Bugüne BIST 100 Endeks Getirisi (%) 167%

Kuruluşundan Bugüne MP / BIST 100 Göreceli Getiri (%) 32%

Son 1 yıl MP Getirisi (%) 49%

Son 1 yıl BIST 100 Endeks Getirisi (%) 58%

Son 1 yıl MP / BIST 100 Göreceli Getiri (%) -6%

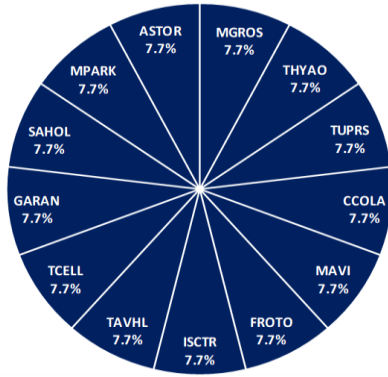
2026 Yılı MP Getirisi (%) 20%

2026 Yılı BIST 100 Endeks Getirisi (%) 28%

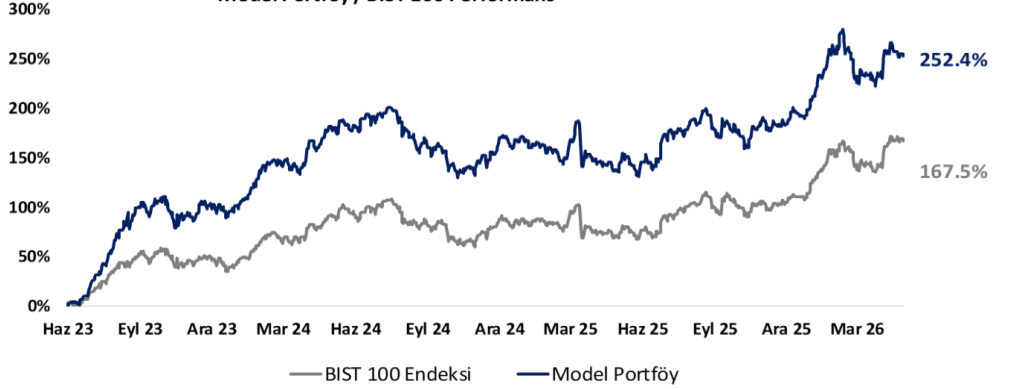
2026 Yılı MP / BIST 100 Göreceli Getiri (%) -6%

*MP: Tacirler Model Portföy

Model Portföy Ağırlık



Model Portföy / BIST 100 Performans



BIST 100 Teknik Analiz



Vade	Üssel H.O.	H.O. Keşim	Trend Yönü	Trendin Gücü	En son	5 gün önce	20 gün önce
Kısa	5 günlük	5-22	Yukarı	Kuvvetlenen yükseliş	14,387	14,373	13,893
Orta	22 günlük	22-50	Yukarı	Kuvvetlenen yükseliş	14,049	13,978	13,364
Uzun	50 günlük	50-200	Yukarı	Kuvvetlenen yükseliş	13,641	13,577	13,177

XU100	Destek 3	Destek 2	Destek 1	Kapanış	Pivot	Direnç 1	Direnç 2	Direnç 3
	14,050	14,150	14,250	14,369.00	14,411.00	14,450	14,550	14,650

İndikatör Yorum

Momentum: Momentum göstergesinin 98,5 seviyesinde ve 100 eşik değerinin altında bulunması, kısa vadeli ivmenin pozitif bölgeden zayıflama eğilimine geçtiğine işaret etmektedir. Bu görünüm, endekste yukarı yönlü hareketin hız kaybettiğini ve kısa vadede daha temkinli bir seyrin öne çıkabileceğini göstermektedir.

RSI: RSI (14) göstergesinin 60,92 seviyesinde bulunması, endekste pozitif teknik görünümün korunduğunu ancak alım iştahının önceki seviyelere kıyasla sınırlı kaldığını göstermektedir. RSI'ın aşırı alım bölgesinden uzak seyretmesi, kısa vadede dengeli bir hareket alanına işaret etmektedir.

MACD: MACD'nin 304,78 seviyesinde ve 306,3 seviyesindeki sinyal çizgisinin hafif altında bulunması, orta vadeli pozitif eğilimde momentum kaybına işaret etmektedir. MACD ile sinyal çizgisi arasındaki farkın sınırlı kalması ise görünümün henüz belirgin bir negatife dönmediğini, ancak kısa vadede zayıflama sinyallerinin takip edilmesi gerektiğini göstermektedir.

Hareketli Ortalamalar: Endeksin 5 günlük (14.287,10), 22 günlük (14.048,65) ve 50 günlük (13.640,92) ortalamalarının üzerinde kalması genel teknik görünümü desteklemektedir. Bununla birlikte kapanışın 14.369,61 seviyesinde ve gün içi zirvenin altında gerçekleşmesi, kısa vadede momentum kaybına işaret etmektedir. Bu çerçevede 14.250–14.300 bandı destek, 14.500 üzeri ise yeniden güçlenme alanı olarak takip edilebilir.

VIOP 30 Teknik Analiz



Haziran ayı VIOP 30 endeks kontratı, geçtiğimiz işlem gününde 17.112 puan seviyesinden günlük kapanış gerçekleştirdi. Bugün yukarı yönlü hareketlerde ilk olarak 17.300 ve ardından 17.500 puan seviyelerini takip edeceğiz. Aşağı yönlü olası hareketlerde 16.900 puan seviyesi ilk destek noktamızı oluştururken, ana desteğimiz 16.800 puan seviyesi.

VIOP30	Destek 3	Destek 2	Destek 1	Kapanış	Direnç 1	Direnç 2	Direnç 3
	16.600	16.800	16.900	17.112	17.300	17.500	17.600

Günlük İşlemler

Alan	Net Adet	%	Maliyet	Toplam	Satan	Net Adet	%	Maliyet	Toplam	Kurum	T.Adet	%	Maliyet	Net
YAPI KREDİ YAT	5.611	16	17171,489	139.625	IS YATIRIM	16.921	49	17211,642	96.945	YAPI KRE	139.625	23	17206,759	5.611
INFO YATIRIM M	4.863	14	17224,604	32.203	BANK-OF-AMERI	6.588	19	17164,104	65.332	IS YATIRI	96.945	16	17209,105	-16.92
TACİRLER YAT.	4.147	12	17201,060	9.601	GARANTI BBVA	3.247	9	17393,450	21.483	BANK-OF-	65.332	11	17225,514	-6.588
VAKIF YAT.	4.118	12	17176,648	12.590	TEB YATIRIM	2.818	8	17024,544	32.902	TEB YATI	32.902	5	17186,217	-2.818
DENİZ YATIRIM	3.184	9	17185,140	23.138	TERA YATIRIM	1.037	3	17285,602	6.733	INFO YAT	32.203	5	17208,236	4.863
DiGER	12.620	37		0	DiGER	3.932	11		0	DiGER	238.231	39		0

Kümülatif İşlemler

Alan	Net Adet	%	Maliyet	Toplam	Satan	Net Adet	%	Maliyet	Toplam	Kurum	T.Adet	%	Maliyet	Net
YAPI KREDİ YAT	133.548	48	17194,997	572.554	IS YATIRIM	121.927	44	17334,041	587.873	IS YATIRI	587.873	18	17328,592	-121.9
TEB YATIRIM	130.196	47	17236,376	383.428	BANK-OF-AMERI	55.506	20	17213,347	412.856	YAPI KRE	572.554	17	17186,581	133.5
HSBC YATIRIM	10.254	4	17312,817	87.478	AK YATIRIM	30.909	11	17402,784	259.735	BANK-OF-	412.856	12	17329,740	-55.50
QNB YATIRIM M	1.808	1	20380,375	62.456	GARANTI BBVA	10.649	4	17243,487	101.243	TEB YATI	383.428	12	17317,846	130.1
DENİZ YATIRIM	1.568	1	16800,825	86.886	STRATEJİ MEN.	10.327	4	17359,623	12.269	AK YATIR	259.735	8	17121,368	-30.90
DiGER	1.502	1		0	DiGER	49.558	18		0	DiGER	1.111.4	33		0

Kaynak: Matriks / Tacirler Yatırım

Pay Alım Satım ve Son İki Haftalık Yeni İş İlişkileri

Alıcı	Satıcı	Şirket	Türü	# lot	İşlem Fiyatı (TL)	İşlem sonrası sermaye içindeki payı
AHGAZ		AHGAZ	Geri Alım	227,291	26.99	2.57%
LIDER		LIDER	Geri Alım	25,000	112.20	1.33%

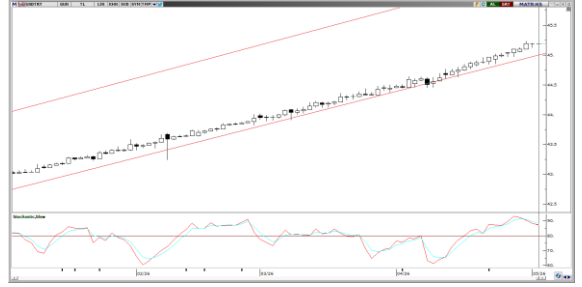
YENİ İŞ İLİŞKİLERİ (Son İki Hafta)

Tarih	Şirket	İş Tanımı	Toplam Sözleşme Tutarı (mn TL)	2025 1Ç Ciro (mn TL)	2025 1Ç Ciro (%)	Son 12 Ay Ciro (mn TL)	Son 12 ay Ciro (%)	Açıklama Tarihinden Bugüne Getiri (%)
22/04/2026	KLYPV	Güneş enerjisi paneli satışı	505.6	1,812.6	27.89%	8,121.3	6.23%	0.00%
21/04/2026	HRKET	Taşıma ve vinç hizmeti	153.7	938.5	16.38%	5,948.0	2.58%	0.00%
	HATSN	GES kurulumu	31.3	720.5	4.35%	4,728.9	0.66%	0.00%
20/04/2026	YEOTK	Yeni sözleşme imzalanması	206.0	1,948.2	10.58%	16,733.2	1.23%	0.57%
16/04/2026	KLYPV	Enerji panelleri satışı	247.9	1,812.6	13.68%	8,121.3	3.05%	-0.16%
	ONCSM	Kemoterapi hizmet alımı sözleşmesi	141.1	191.2	73.79%	709.1	19.89%	2.32%
	KAYSE	Şeker satışı	5.1	994.0	0.51%	25,834.2	0.02%	-2.77%
	ARDYZ	Bilişim altyapısı ürünleri siparişi	16.4	734.6	2.24%	4,224.6	0.39%	2.05%
	ALTNY	Kritik üretim teknolojilerinin tedarik anlaşması	63.3	726.4	8.72%	3,139.9	2.02%	2.57%

FX Teknik Analiz

USD/TRY

Paritede yukarı yönlü eğilim sürerken 45,22 ile tüm zamanların en yüksek seviyesi görüldü. Günlük görünümde kanalın alt bandı olan 45 seviyesi kritik destek konumunda. Teknik göstergelerin ürettikleri sinyaller doğrultusunda, bu seviye üzerinde kalındığı müddetçe kademeli yükseliş eğilimin korunmasını bekliyoruz. Yukarıda 45,25 – 45,50 bölgesi direnç, aşağıda ise 44,9660, 44,8830 ve 44,8126 seviyeleri destek olarak izlenecek.



EUR/TRY

53 seviyesi üzerinde tutunamayan parite, sınırlı bir geri çekilme ile 52,50 desteğine yöneldi. Teknik görünüm, 52,50 altına sarkmaların kalıcı olma ihtimalinin zayıf olduğuna işaret ederken, kısa vadede 52,50 – 53,50 bandında dalgalı ancak yukarı yönlü eğilime işaret ediyor. Yukarıda 53,13 ve 53,50 seviyeleri direnç olarak öne çıkarken, aşağıda 52,67, 52,60 ve 52,35 seviyeleri destek konumunda.



XAU/USD

ABD – İran arasında yaşananların belirsizliği sebebiyle yön belirlemede güçlük çeken altın, 4.500\$ seviyesinin üzerinde 4.536\$ seviyesinden işlem görüyor. Teknik sinyaller, fiyat hareketlerinin bir müddet zayıflayabileceği ve 4.500\$ seviyesinin önümüzdeki günlerde destek olarak çalışmasının muhtemel olduğunu gösteriyor. 4.770\$ seviyesinden geçen 100 günlük ortalamaya gelmeden 4.645\$ ve 4.700\$ dirençleri yer alırken, aşağıda ise 4.520\$ ve 4.500\$ seviyeleri destek olarak takip edilebilir.



XAG/USD

Günlük grafikte yükseliş kanalını aşağı yönlü kırın gümüş, düşüş eğilimini koruyor. 77,80\$ seviyesinden geçen 50 günlük ortalama ile 76\$ civarındaki 20 günlük ortalama kısa vadede önemli direnç bölgesi oluşturuyor. Teknik göstergeler, fiyatın bu ortalamalar altında kaldığı süreçte yukarı yönlü denemelerin sınırlı kalabileceğine işaret ediyor. Bu çerçevede 73,34\$ ve 74,82\$ seviyeleri ara dirençler olarak öne çıkarken, yukarıda 76\$ – 77,80\$ bandı kritik eşik konumunda. Aşağı yönlü hareketlerde ise 71,42\$, 69,73\$ ve 67,41\$ seviyeleri destek olarak izlenecek.



BİST-100 endeksine dahil hisse senetleri için tahmini işlem aralıkları

	Son Fiyat	Destek 3	Destek 2	Destek 1	Pivot	Direnç 1	Direnç 2	Direnç 3
AEFES	19.04	18.00	18.27	18.66	18.93	19.32	19.59	19.98
AGHOL	31.86	30.47	30.93	31.39	31.85	32.31	32.77	33.23
AKBNK	70.65	66.30	68.35	69.50	71.55	72.70	74.75	75.90
AKSA	10.27	9.74	10.00	10.14	10.40	10.54	10.80	10.94
AKSEN	85.95	80.35	81.55	83.75	84.95	87.15	88.35	90.55
ALARK	93.40	90.25	91.60	92.50	93.85	94.75	96.10	97.00
ALTNY	16.53	15.37	15.73	16.13	16.49	16.89	17.25	17.65
ANSGR	30.16	28.13	28.55	29.35	29.77	30.57	30.99	31.79
ARCLK	110.00	105.37	107.33	108.67	110.63	111.97	113.93	115.27
ASELS	431.75	399.00	410.25	421.00	432.25	443.00	454.25	465.00
ASTOR	290.25	256.83	268.92	279.58	291.67	302.33	314.42	325.08
BALSU	14.52	14.01	14.25	14.38	14.62	14.75	14.99	15.12
BIMAS	730.00	701.83	713.67	721.83	733.67	741.83	753.67	761.83
BRSAN	567.50	525.67	537.83	552.67	564.83	579.67	591.83	606.67
BRYAT	2114.00	1,988.33	2,032.67	2,073.33	2,117.67	2,158.33	2,202.67	2,243.33
BSOKE	38.82	36.21	36.91	37.87	38.57	39.53	40.23	41.19
BTCIM	6.05	5.49	5.74	5.90	6.15	6.31	6.56	6.72
CANTE	1.73	1.57	1.64	1.69	1.76	1.81	1.88	1.93
CCOLA	76.85	72.15	73.15	75.00	76.00	77.85	78.85	80.70
CIMSA	58.70	54.78	55.57	57.13	57.92	59.48	60.27	61.83
CVKMD	35.94	33.49	34.27	35.11	35.89	36.73	37.51	38.35
CWENE	35.80	34.08	34.88	35.34	36.14	36.60	37.40	37.86
DAPGM	10.12	9.36	9.74	9.93	10.31	10.50	10.88	11.07
DOAS	178.00	170.33	174.07	176.03	179.77	181.73	185.47	187.43
DOHOL	23.42	22.33	22.57	22.99	23.23	23.65	23.89	24.31
DSTKF	2745.00	2,633.33	2,666.67	2,705.83	2,739.17	2,778.33	2,811.67	2,850.83
ECILC	84.10	80.40	82.20	83.15	84.95	85.90	87.70	88.65
EFOR	12.70	10.90	11.26	11.98	12.34	13.06	13.42	14.14
EKGYO	19.77	18.09	18.82	19.29	20.02	20.49	21.22	21.69
ENERY	8.97	8.02	8.50	8.73	9.21	9.44	9.92	10.15
ENJSA	124.00	120.97	121.73	122.87	123.63	124.77	125.53	126.67
ENKAI	103.40	97.87	99.93	101.67	103.73	105.47	107.53	109.27
EREGL	35.82	33.11	33.75	34.79	35.43	36.47	37.11	38.15
EUPWR	55.45	48.50	50.75	53.10	55.35	57.70	59.95	62.30
EUREN	5.31	4.80	5.05	5.18	5.43	5.56	5.81	5.94
FENER	3.16	2.84	2.95	3.05	3.16	3.26	3.37	3.47
FROTO	96.00	91.82	93.83	94.92	96.93	98.02	100.03	101.12
GARAN	129.60	121.37	125.13	127.37	131.13	133.37	137.13	139.37
GENIL	8.90	7.70	8.15	8.52	8.97	9.34	9.79	10.16
GESAN	51.05	47.03	48.48	49.76	51.21	52.49	53.94	55.22
GLRMK	190.00	178.17	183.13	186.57	191.53	194.97	199.93	203.37
GRSEL	296.00	280.08	287.67	291.83	299.42	303.58	311.17	315.33
GRTHO	247.40	225.60	236.50	241.95	252.85	258.30	269.20	274.65
GSRAY	1.14	1.08	1.11	1.12	1.15	1.16	1.19	1.20
GUBRF	538.50	509.00	518.50	528.50	538.00	548.00	557.50	567.50
HALKB	36.48	34.05	35.23	35.85	37.03	37.65	38.83	39.45
HEKTS	3.38	3.12	3.23	3.31	3.42	3.50	3.61	3.69
ISCTR	14.08	13.34	13.62	13.85	14.13	14.36	14.64	14.87
ISMEN	41.62	40.08	40.74	41.18	41.84	42.28	42.94	43.38
IZENR	10.24	9.28	9.76	10.00	10.48	10.72	11.20	11.44

BİST-100 endeksine dahil hisse senetleri için tahmini işlem aralıkları

	Son Fiyat	Destek 3	Destek 2	Destek 1	Pivot	Direnç 1	Direnç 2	Direnç 3
KCHOL	197.40	187.73	192.27	194.83	199.37	201.93	206.47	209.03
KLRHO	103.10	96.20	98.70	100.90	103.40	105.60	108.10	110.30
KONTR	9.81	8.84	9.30	9.56	10.02	10.28	10.74	11.00
KRDMD	39.08	35.44	36.24	37.66	38.46	39.88	40.68	42.10
KTLEV	115.50	102.83	107.37	111.43	115.97	120.03	124.57	128.63
KUYAS	82.05	77.97	79.98	81.02	83.03	84.07	86.08	87.12
MAGEN	41.30	38.48	39.18	40.24	40.94	42.00	42.70	43.76
MAVI	44.10	41.97	42.39	43.25	43.67	44.53	44.95	45.81
MGROS	640.50	624.33	632.17	636.33	644.17	648.33	656.17	660.33
MIATK	39.08	36.52	37.80	38.44	39.72	40.36	41.64	42.28
MPARK	438.00	421.08	428.17	433.08	440.17	445.08	452.17	457.08
OBAMS	8.45	8.05	8.18	8.31	8.44	8.57	8.70	8.83
ODAS	6.84	6.44	6.57	6.71	6.84	6.98	7.11	7.25
OTKAR	376.00	362.67	369.33	372.67	379.33	382.67	389.33	392.67
OYAKC	23.46	22.28	22.74	23.10	23.56	23.92	24.38	24.74
PAHOL	1.51	1.44	1.48	1.49	1.53	1.54	1.58	1.59
PASEU	135.00	116.00	119.80	127.40	131.20	138.80	142.60	150.20
PATEK	20.88	18.59	19.29	20.09	20.79	21.59	22.29	23.09
PETKM	24.06	22.59	23.11	23.59	24.11	24.59	25.11	25.59
PGSUS	178.90	173.60	175.90	177.40	179.70	181.20	183.50	185.00
PSGYO	2.93	2.78	2.85	2.89	2.96	3.00	3.07	3.11
QUAGR	3.72	3.29	3.45	3.59	3.75	3.89	4.05	4.19
RALYH	354.50	317.67	326.33	340.42	349.08	363.17	371.83	385.92
REEDR	7.59	7.39	7.48	7.53	7.62	7.67	7.76	7.81
SAHOL	93.70	89.85	91.70	92.70	94.55	95.55	97.40	98.40
SARKY	26.24	25.20	25.60	25.92	26.32	26.64	27.04	27.36
SASA	3.12	2.92	3.02	3.07	3.17	3.22	3.32	3.37
SISE	46.00	42.72	44.28	45.14	46.70	47.56	49.12	49.98
SKBNK	12.45	11.76	11.96	12.20	12.40	12.64	12.84	13.08
SOKM	51.30	49.00	50.00	50.65	51.65	52.30	53.30	53.95
TABGD	263.25	252.00	256.75	260.00	264.75	268.00	272.75	276.00
TAVHL	271.50	256.25	263.50	267.50	274.75	278.75	286.00	290.00
TCELL	111.00	105.73	107.67	109.33	111.27	112.93	114.87	116.53
THYAO	300.75	287.00	293.75	297.25	304.00	307.50	314.25	317.75
TKFEN	139.40	130.60	134.80	137.10	141.30	143.60	147.80	150.10
TOASO	286.00	269.92	276.83	281.42	288.33	292.92	299.83	304.42
TRALT	39.54	36.59	37.99	38.77	40.17	40.95	42.35	43.13
TRENJ	89.90	85.33	87.27	88.58	90.52	91.83	93.77	95.08
TRMET	116.00	106.67	109.93	112.97	116.23	119.27	122.53	125.57
TSKB	11.63	11.02	11.20	11.42	11.60	11.82	12.00	12.22
TTKOM	60.40	55.93	57.97	59.18	61.22	62.43	64.47	65.68
TUKAS	2.50	2.31	2.40	2.45	2.54	2.59	2.68	2.73
TUPRS	271.00	256.00	260.50	265.75	270.25	275.50	280.00	285.25
TUREX	8.88	8.20	8.49	8.69	8.98	9.18	9.47	9.67
TURSG	14.01	13.44	13.68	13.84	14.08	14.24	14.48	14.64
ULKER	125.90	120.23	121.37	123.63	124.77	127.03	128.17	130.43
VAKBN	30.54	28.61	29.51	30.03	30.93	31.45	32.35	32.87
VESTL	27.46	26.01	26.71	27.09	27.79	28.17	28.87	29.25
YKBNK	35.84	33.83	34.81	35.33	36.31	36.83	37.81	38.33
ZOREN	3.12	3.00	3.03	3.08	3.11	3.16	3.19	3.24

Dip Zirve Analizi (BİST-50 endeksine dahil hisse senetleri için)

Hisse Senedi	Son Fiyat (TL)	52 hafta		Yılbaşından beri		Dipten uzaldık		Zirveye yakınlık		Dipten uzaldık sıralaması		Zirveye yakınlık sıralaması	
		En düşük	En Yüksek	En düşük	En Yüksek	52 hafta	YBB	52 hafta	YBB	52 hafta	YBB	52 hafta	YBB
AEFES	19.04	13.25	23.28	13.25	23.28	%44	%44	%22	%22	18.00	17.00	22.00	24.00
AKBNK	70.65	47.07	90.60	46.39	90.60	%50	%52	%28	%28	26.00	24.00	17.00	18.00
ALARK	93.40	72.65	113.10	70.67	113.10	%29	%32	%21	%21	10.00	11.00	24.00	25.00
ARCLK	110.00	99.65	147.50	99.65	152.40	%10	%10	%34	%39	2.00	2.00	14.00	11.00
ASELS	431.75	126.74	443.50	72.11	443.50	%241	%499	%3	%3	48.00	49.00	47.00	47.00
ASTOR	290.25	80.60	303.75	80.60	303.75	%260	%260	%5	%5	49.00	46.00	45.00	45.00
BIMAS	730.00	444.11	770.50	394.02	770.50	%64	%85	%6	%6	31.00	38.00	40.00	40.00
BRSAN	567.50	297.50	789.00	297.50	789.00	%91	%91	%39	%39	43.00	40.00	10.00	10.00
BTCIM	6.05	3.36	7.09	3.36	7.09	%80	%80	%17	%17	37.00	34.00	29.00	29.00
CANTE	1.73	1.21	2.41	1.10	2.41	%43	%57	%39	%39	17.00	28.00	9.00	9.00
CCOLA	76.85	45.14	82.35	45.14	82.35	%70	%70	%7	%7	34.00	31.00	38.00	38.00
CIMSA	58.70	40.55	59.75	40.55	59.75	%45	%45	%2	%2	20.00	19.00	48.00	48.00
DOAS	178.00	151.95	228.85	137.56	228.85	%17	%29	%29	%29	3.00	9.00	16.00	17.00
DSTKF	2,745.00	202.10	2895.00	51.65	2895.00	%1258	%5215	%5	%5	50.00	50.00	41.00	41.00
EKGYO	19.77	11.52	27.12	10.69	27.12	%72	%85	%37	%37	35.00	37.00	11.00	12.00
ENKAI	103.40	55.64	108.60	42.86	108.60	%86	%141	%5	%5	40.00	43.00	44.00	44.00
EREGL	35.82	21.77	36.08	19.91	36.08	%65	%80	%1	%1	32.00	33.00	49.00	49.00
FROTO	96.00	71.54	130.91	71.54	130.91	%34	%34	%36	%36	15.00	13.00	12.00	13.00
GARAN	129.60	94.91	163.11	94.91	163.11	%37	%37	%26	%26	16.00	14.00	18.00	19.00
GUBRF	538.50	212.20	566.50	212.20	566.50	%154	%154	%5	%5	47.00	45.00	43.00	43.00
HALKB	36.48	19.13	52.50	16.15	52.50	%91	%126	%44	%44	41.00	42.00	7.00	7.00
HEKTS	3.38	2.76	5.27	2.76	5.27	%22	%22	%56	%56	6.00	4.00	4.00	5.00
ISCTR	14.08	9.68	17.46	9.66	17.46	%46	%46	%24	%24	21.00	20.00	21.00	23.00
KCHOL	197.40	128.88	220.84	128.88	220.84	%53	%53	%12	%12	27.00	25.00	35.00	35.00
KONTR	9.81	7.61	20.61	7.61	20.75	%29	%29	%110	%111	11.00	8.00	1.00	1.00
KRDMD	39.08	21.16	39.26	21.16	39.26	%85	%85	%0	%0	39.00	36.00	50.00	50.00
KUYAS	82.05	35.38	94.85	19.62	94.85	%132	%318	%16	%16	45.00	47.00	31.00	31.00
MAVI	44.10	29.92	50.75	29.83	50.75	%47	%48	%15	%15	25.00	23.00	32.00	32.00
MGROS	640.50	412.49	698.50	412.49	698.50	%55	%55	%9	%9	29.00	27.00	37.00	37.00
MIATK	39.08	26.78	47.16	26.78	48.50	%46	%46	%21	%24	22.00	21.00	27.00	22.00
OYAKC	23.46	18.62	28.56	18.62	31.52	%26	%26	%22	%34	7.00	5.00	23.00	15.00
PASEU	135.00	61.65	175.00	28.20	175.00	%119	%379	%30	%30	44.00	48.00	15.00	16.00
PETKM	24.06	15.61	25.36	15.18	25.36	%54	%58	%5	%5	28.00	29.00	42.00	42.00
PGSUS	178.90	167.30	274.50	167.30	287.25	%7	%7	%53	%61	1.00	1.00	5.00	4.00
SAHOL	93.70	70.57	113.18	70.57	113.18	%33	%33	%21	%21	13.00	12.00	26.00	27.00
SASA	3.12	2.13	5.66	2.13	5.66	%46	%46	%81	%81	23.00	22.00	2.00	2.00
SISE	46.00	31.94	50.90	31.94	50.90	%44	%44	%11	%11	19.00	18.00	36.00	36.00
TAVHL	271.50	212.80	369.00	212.80	369.00	%28	%28	%36	%36	9.00	7.00	13.00	14.00
TCELL	111.00	83.02	129.60	81.29	129.60	%34	%37	%17	%17	14.00	15.00	30.00	30.00
THYAO	300.75	246.66	352.50	246.66	352.50	%22	%22	%17	%17	5.00	3.00	28.00	28.00
TOASO	286.00	162.78	326.97	140.42	326.97	%76	%104	%14	%14	36.00	41.00	33.00	33.00
TRALT	39.54	21.66	64.00	21.54	64.00	%83	%84	%62	%62	38.00	35.00	3.00	3.00
TRMET	116.00	69.85	174.20	65.15	174.20	%66	%78	%50	%50	33.00	32.00	6.00	6.00
TSKB	11.63	9.76	14.05	9.15	14.05	%19	%27	%21	%21	4.00	6.00	25.00	26.00
TTKOM	60.40	47.48	75.65	43.14	75.65	%27	%40	%25	%25	8.00	16.00	19.00	20.00
TUPRS	271.00	108.35	279.50	107.49	279.50	%150	%152	%3	%3	46.00	44.00	46.00	46.00
TURSG	14.01	7.35	14.99	7.35	14.99	%91	%91	%7	%7	42.00	39.00	39.00	39.00
ULKER	125.90	96.50	141.70	96.50	141.70	%30	%30	%13	%13	12.00	10.00	34.00	34.00
VAKBN	30.54	20.84	43.06	19.92	43.06	%47	%53	%41	%41	24.00	26.00	8.00	8.00
YKBNK	35.84	22.52	44.50	21.92	44.50	%59	%64	%24	%24	30.00	30.00	20.00	21.00

YBB: Yılbaşından bugüne

Künye

Tacirler Yatırım Araştırma ve İçerik Yönetimi

Serhan Yenigün

Müdür

serhan.yenigun@tacirler.com.tr

Ekin Çınar

Başekonomist

ekin.cinar@tacirler.com.tr

Oğuzhan Kaymak

Tüm hisse kapsamı ve içerik yönetimi

oguzhan.kaymak@tacirler.com.tr

Özgür Tosun

Holdingleler, perakende (giyim ve elektronik), rafineri

ozgur.tosun@tacirler.com.tr

Anıl Deniz Altiay

İletişim, sağlık ve ilaç, sigorta & Küresel piyasalar

deniz.altiay@tacirler.com.tr

Berk Demirpolat

Dayanıklı tüketim, beyaz eşya, gıda

berk.demirpolat@tacirler.com.tr

Ömer Tarman

Veritabanı sorumlusu, çimento, GYO

omer.tarman@tacirler.com.tr

Yatırım Merkezlerimiz

Genel Müdürlük

Nispetiye Cad. B-3 Blok Kat: 9 Akmerkez Etiler - İSTANBUL
0 212 355 46 46

Adana	Cemal Paşa Mah. Gazipaşa Bul. Cemal Uğurlu Apt. Kat: 1 D: 4	(0 322) 457 77 55
Akatlar İrtibat Bürosu	Esentepe Mahallesi Büyükdere Caddesi Levent N199 İç Kapı N16 Şişli - İstanbul	(0 212) 355 46 46
Alsancak	Şehit Nevres Bulvarı Eczacıbaşı Apartmanı No: 7 Kat: 2 Daire: 5 Pasaport Alsancak - Konak	(0 232) 241 24 50
Ankara	Remzi Oğuz Arık Mah. Tunalı Hilmi Cad. Yaprak Apt. No: 94 Kat: 2 D: 9 Kavaklıdere Çankaya	(0 312) 435 18 36
Antalya	Şirinyalı Mah. İsmet Gökşen Cad. Özden Apt. No:82/6 Muratpaşa	(0 242) 248 45 20
Bakırköy	İstanbul Cad. Bakırköy İş Merkezi No: 6 Kat: 4 D: 14 Bakırköy	(0 212) 570 52 59
Bodrum	Konacık Mahallesi, Atatürk Bulvarı, Arbor-Abdullah Ünal Çabuk İş Merkezi No: 285/1-A6 Bodrum	(0 212) 355 46 46
Bursa	Konak Mah. Barış (120) Sokak , Ofis Artı Binası, Dış kapı No:3 Daire:33 Nilüfer-BURSA	(0 224) 225 64 10
Çankaya	Çankaya Mahallesi Cinnah Caddesi Cinnah Apartmanı No: 55 D: 7-8 Çankaya / ANKARA	(0 212) 355 46 46
Çukurambar	Kızılırmak Mah.Ufuk Üniversitesi Cad. Next Level Loft Ofis No: 4/65 Kat: 24 Söğütözü Çankaya	(0 312) 909 87 70
Denizli	Urhan İş Merkezi 2. Ticari Yol Daire 26 Kat: 6 Bayramyeri	(0 258) 265 87 85
Erenköy	Bağdat Cad. Çubukçu Apt. No: 333 Kat: 2 D: 4 Kadıköy	(0 216) 348 82 82
Gaziantep	İncilipinar Mah. Gazimuhtarpaşa Bul. Kepkepzade Park İş Merkezi B Blok No: 18 Kat: 1 D: 5	(0 342) 232 35 35
Girne	Ziya Rızki Cad. Şehit Necati Gürkaya Sok. Kat: 1 D: 1 Girne - KKTC	(0 392) 815 14 55-0533 889 15 51
İzmir	Kültür Mahallesi, Cumhuriyet Bulvarı No:137 Cumhuriyet Apt. K:5 D:12 Konak – İzmir	(0 232) 445 01 61
İzmit	Hürriyet Cad. Kaya İşhanı No: 39/5 İzmit	(0 262) 323 11 33
Karadeniz Ereğli	Bağlık Mahallesi Karanfil Sokak No:16/A Karadeniz Ereğli – Zonguldak	(0 372) 316 40 50
Karşıyaka	Yalı Mahallesi Ahmet Kemal Baysak Bulvarı No:42 D:11	(0 232) 241 19 24
Kartal	Üsküdar Cad. Cevat Kayacan Apt. No: 26 Kat: 4 D: 8 Kartal	(0 216) 306 22 71-306 22 06
Kayseri	Hunat Mah. Nuh Mehmet Baldöktü Sok. Gürcüoğlu Plaza No: 5 K: 3 D: 11 Melikgazi	(0 352) 221 08 68-222 82 51
Marmaris İrtibat Bürosu	Kemeraltı Mah. Orgeneral Mustafa Muğlalı Cad. Güven Apt. No: 22 D: 2 Marmaris	(0 252) 321 08 00
Merkez Şube	Akat Mahallesi Meydan Caddesi B Blok No: 16 D: 7 (Eski No D: 9) Beşiktaş	(0 212) 355 46 46
Mersin	İnönü Mah. 1401 Sok. No:32 Pozcu Evo Kat:2 No:10-11 Yenişehir Mersin	(0 324) 238 11 89
Trabzon İrtibat Bürosu	Kemerkaya Mahallesi Halkevi Cad. Mandıralı İş Merkezi No: 4 Daire: 4 Ortahisar	(0 462) 432 24 50

Uyarı Notu

Bu raporda yer alan yatırım bilgi, yorum ve tavsiyeleri, yorum ve tavsiyede bulunanların kişisel görüşlerine dayanmakta olup finansal bilgi ve genel yatırım tavsiyesi kapsamında hazırlanmıştır ve hiçbir şekilde yatırım danışmanlığı kapsamında değildir. Yatırım danışmanlığı hizmeti; yetkili kuruluşlar tarafından kişilerin risk ve getiri tercihleri dikkate alınarak kişiye özel sunulmaktadır. Burada yer alan yorum ve tavsiyeler ise genel niteliktedir. Bu tavsiyeler, mali durumunuz ile risk ve getiri tercihlerinize uygun olmayabilir. Bu nedenle, sadece burada yer alan bilgilere dayanarak yatırım kararı verilmesi beklentilerinize uygun sonuçlar doğurmayabilir.

Yatırım Danışmanlığı hizmeti talep edilmesi halinde; yatırımcının Tacirler Yatırım Menkul Değerler A.Ş. ile Yatırım Danışmanlığı sözleşmesi imzalamış olması, Yerindelik Testi'ni tamamlamış ve risk grubunun belirlemiş olması zorunludur.

Bu raporda yer alan her türlü bilgi, yorum ve tavsiye uygunluk testi ile tespit edilecek risk grubunuz ve getiri beklentiniz ile uyumlu olmayabilir. Dolayısıyla, uygunluk testi neticesinde risk grubunuz tespit edilmeden sadece burada yer alan bilgilere dayanılarak yatırım kararı verilmesi amaç, bilgi ve tecrübenize uygun sonuçlar doğurmayabilir.

Bu rapor herhangi bir sürede belirli bir getirinin sağlanacağına dair bir taahhüt içermemekte olup, zaman içerisinde piyasa koşullarında meydana gelen değişiklikler nedeniyle yorum ve tavsiyelerde değişiklikler söz konusu olabilir. Bu raporda bahsedilen yatırım araçlarının fiyatları ve değerleri yatırımcıların menfaatlerine aykırı olarak hareket edebilir ve netice itibarıyla yatırımcılar anaparalarını kaybetme riski ile karşı karşıya kalabilirler. Bu raporda yer alan geçmiş performans verileri gelecekte elde edilecek sonuçların bir garantisi olarak kabul edilemez.

Bu raporda yer alan tüm bilgiler ve görüşler yatırımcıları bilgilendirmek amacıyla, Tacirler Yatırım Menkul Değerler A.Ş. tarafından güncel ve güvenilir kaynaklardan temin edilmiş olmakla beraber, Tacirler Yatırım Menkul Değerler A.Ş. söz konusu bilgilerin doğru ve tam olduğunu taahhüt etmemektedir. Raporlardaki yorumlardan, bilgilerin tam veya doğru olmaması ve/veya güncellenme nedeniyle doğabilecek maddi ve manevi zararlardan Tacirler Yatırım Menkul Değerler A.Ş. ve çalışanları sorumlu tutulamaz.

Bu rapor, sadece gönderildiği kişilerin kullanımı içindir. Bu raporun tümü veya bir kısmı Tacirler Yatırım Menkul Değerler A.Ş.'nin yazılı izni olmadan çoğaltılamaz, yayınlanamaz veya üçüncü kişilere gösterilemez, ticari amaçla kullanılamaz. Aksi halde, Tacirler Yatırım Menkul Değerler A.Ş. uğramış olduğu bütün zarar ve ziyanı talep etme hakkını saklı tutar.