

Güne Başlarken

Günaydın. ABD - İran gerilimi devam ediyor. İran'ın sunduğu 14 maddelik teklif ABD tarafından "kabul edilemez" olarak nitelendirildi ve ABD tarafından Hürmüz Boğazı ile Basra Körfezi bölgesinde mahsur kalan gemilerin bölgeden çıkartılması için Amerika'nın bir operasyon yapabileceği yönünde bilgiler paylaşıldı. Bu durum jeopolitik açıdan tansiyonun artabileceğine işaret ederken bir yandan da petrol fiyatlarında bir gerilemeye neden oluyor ve küresel borsalara bakıldığında bu sabah temkinli bir iyimserlik görüyoruz. BIST 100 Endeksi, Perşembe günü %0,9 artışla 14.442 puana yükselirken, endekse en fazla pozitif katkı sağlayan ilk beş şirket **DSTKF, ASTOR, BIMAS, EREGL, SISE**; endekse negatif etki edenler ise ASELS, THYAO, TUPRS, AKBNK, SASA oldu. Son bir haftada düzenli para girişi ile dikkat çeken şirketler ise **ASTOR, THYAO ve EREGL**. Teknik açıdan 14.600 / 14.620 bölgesi ilk direnç alanı, 14.200 / 14.250 destek bölgesi ise ilk destek alanı olarak izlenebilir. Günün ajandasında içeride Nisan ayı enflasyon verileri takip edilecek. Aylık TÜFE artışının %3,3 düzeyinde oluşacağını ve yıllık TÜFE'nin %30,9'dan %31,3'e yükseleceğini tahmin ediyoruz. Yıl sonu enflasyon tahminimiz ise %28. Son olarak Türkiye 5 yıl vadeli CDS primleri güne 244 baz puandan başlıyor.

PIYASALAR

Yurtiçi	Kapanış	1 gün (%)	1 hafta (%)
BIST 100	14,442.56	0.92	0.75
BIST 30	16,601.12	0.75	0.87
BIST 50	12,951.38	0.74	0.44
BIST Tüm	18,121.57	0.93	0.57
BIST Banka	16,950.08	0.63	-4.92
BIST Ulaştırma	38,010.99	-0.67	-3.84
BIST Sınai	18,207.32	1.06	2.76

Yurtdışı Endeksler

Son	1 gün (%)	1 hafta (%)	
Nasdaq	25,114.44	0.9%	0.9%
Dax	24,292.38	1.4%	0.9%
Cac 40	8,114.84	0.0%	-0.3%
FTSE 100	10,363.93	-0.1%	0.3%

Hazine Tahvilleri

Son	Günlük D. (%)	YBB D. (%)	
TR 10 Yıllık Tahvil	29.05	1.93	16.57
GER 10 Yıllık Tahvil	3.04	0.00	6.33
ABD 10 Yıllık Tahvil	4.38	0.00	4.96
ITA 10 Yıllık Tahvil	3.90	0.57	9.97
FR 10 Yıllık Tahvil	3.74	0.30	4.95
UK 10 Yıllık Tahvil	5.03	0.40	7.41

Döviz

Son	Günlük D. (%)	YBB D. (%)	
USDTRY	45.19	0.01	5.20
EURTRY	53.05	0.10	4.93
GBPTRY	61.45	0.05	6.16
BRENT (\$)	106.80	-0.75	75.42
XAUUSD (\$)	4611.23	-0.07	6.90
XAGUSD (\$)	75.66	0.31	6.44
COPPER (\$)	5.95	0.56	5.39
XPTUSD (\$)	2012.77	1.29	-2.03

Ekonomik Takvim

- 10:00 | Türkiye | Yıllık ve Aylık TÜFE |

GÜNLÜK TEKNİK ANALİZ BAZLI HİSSE ÖNERİLERİ

Hisse	ALIM Aralığı	SATIM Aralığı (TP)	Zarar KES (SL)
BIMAS	734.00 - 743.50	754.50 - 769.50	728.50
SISE	47.38 - 48.00	48.72 - 49.68	47.04
TOASO	291.50 - 295.25	299.75 - 305.75	289.25
AEFES	18.78 - 19.04	19.34 - 19.70	18.64

HAFTALIK TEKNİK ANALİZ BAZLI HİSSE ÖNERİLERİ

Hisse	ALIM Aralığı	SATIM Aralığı (TP)	Zarar KES (SL)
EREGL	34.70 - 35.20	36.32 - 37.58	34.00
KCHOL	199.70 - 202.60	209.50 - 216.80	195.70
ENJSA	121.30 - 123.10	127.30 - 131.60	118.80
CIMSA	56.90 - 57.70	59.70 - 61.70	55.70

Global Piyasalarda Öne Çıkanlar

Jeopolitik başlıkta odak, Hürmüz Boğazı'nın "kimin kurallarıyla" açılacağı sorusuna kilitlenirken Trump'ın tarafsız gemiler için duyurduğu Project Freedom planı ile Tahran'ın boğazı ulusal egemenlik alanı olarak yeniden tanımlayan yeni geçiş protokolü aynı zeminde tartışılıyor. Piyasalar tarafında ise geçen haftaki toparlanma, savaşın sona ermesine dair umutla güç kazanmıştı ancak hafta başına girilirken fiyatlamaların devamı, ABD'nin boğazdaki fiili düzenlemesinin ateşkes çizgisini ihlal edip etmeyeceğine ve İran'ın buna nasıl yanıt vereceğine bağlı. İran Meclis Başkan Yardımcısı Ali Nikzad, Hürmüz Boğazı için 14 maddelik yeni bir "yönetim planı" hazırlandığını belirterek, İsrail gemilerine geçişe kesinlikle izin verilmeyeceğini söyledi. Nikzad ayrıca, İran'a "düşmanca girişimde bulunan" ülkelerin gemilerinin savaş tazminatı ödemedikçe geçemeyeceğini; diğer gemilerin ise İran'ın çıkaracağı yasa ve verilecek izin çerçevesinde geçiş yapabileceğini ifade etti. Trump, Pakistan aracılığıyla iletilen 14 maddelik son teklifi kabul edilemez olarak değerlendirdi. Geçen hafta S&P 500 artıda beşinci haftayı tamamlarken teknoloji hisseleri endeksleri taşıdı. Trump'ın "saldırmayı tercih etmediği" yönündeki açıklamaları bu algıyı destekledi. Yeni haftaya girerken ise vadeli endeksler ABD ve Avrupa'da hafif artıda Asya'da da Trump'ın Project Freedom duyurusu kısa vadeli iyimserlik üretiyor. Bugün yurt dışı ajandada, TSİ 10:55'te Almanya ve TSİ 11:00'de Euro Bölgesi nisan ayı nihai imalat PMI verileri açıklanacak. TSİ 11:30'da Euro Bölgesi mayıs ayı Sentix yatırımcı güven endeksi takip edilecek. ABD'de TSİ 17:00'de mart ayı fabrika siparişleri ile dayanıklı mal siparişleri verileri izlenecek. Ayrıca, TSİ 19:50'de NY Fed Başkanı Williams'ın konuşması takip edilecek.

Küresel Borsalar:

ABD borsaları haftanın son işlem gününde karışık kapanırken, Dow Jones endeksi günü, %0,31 azalarak 49.230,71 puanda tamamladı. S&P 500 endeksi %0,29 pozitif seyrederek 7.165,08 puanda ve Nasdaq endeksi %0,89 yükselişle 24.836,60 puanda tamamladı. Bu sabah ABD vadelilerinde karışık bir resim ön planda.

Avrupa borsaları da haftanın son işlem gününde pozitif bir seyirle kapattı. Gösterge endeks Stoxx Europe 600, %1,42 artarak 611,55 puan oldu. İtalya'da FTSE MIB 30 endeksi %0,94 kazançla 48.246,12, Fransa'da CAC 40 endeksi %0,53 yükselişle 8.114,84 ve İngiltere'de FTSE 100 endeksi %0,14 kayıpla 10.363,93 puandan kapandı. Almanya'da DAX 40 endeksi %0,11 değer kazanarak 24.292,38 puana çıktı. Bu sabah Avrupa vadeliileri pozitif seyrediyor.

Bu sabah Asya borsaları pozitif seyrediyor. Japonya Nikkei tatil sebebiyle kapalı, Hong Kong Hang Seng %1,52 pozitif seyrediyor ve Çin CSI 300 endeksi ise İşçi bayramı sebebiyle tatil.

Tahvil Piyasaları:

ABD 10 yıllık tahvil faizi haftanın son işlem gününü 5,8 baz puan azalışla %4,3736, 5 yıllık tahvil faizi ise 7,5 baz puan düşüşle ile %4,0073 seviyesinden kapattı. 2 yıllık tahvilin getirisi ise 7,7 baz puan azalışla %3,8751 oldu.

Avrupa cephesinde ise Almanya 10 yıllık tahvil faizi haftayı 7,4 baz puan düşüşle %3,037 seviyesinden tamamlarken, İtalya 10 yıllık tahvil faizi ise 9,8 baz puan azalarak %3,859 seviyesinden kapanış gerçekleştirdi. Fransa'da ise 10 yıllık tahvilin getirisi 8,4 baz puan düşüşle %3,692 seviyesinden kapandı.

Para Piyasaları:

Dolar endeksi haftanın ilk işlem gününe %0,02 azalışla 98,13 seviyesinden başlarken, EURUSD paritesi ise %0,07 kazançla 1,1729 seviyesinden işlem görüyor.

GBPUSD paritesi %0,04 kazançla 1,3588 seviyesinden başlarken, USDJPY ise 156,75 seviyesinden işlem görüyor.

Emtia Piyasaları:

Altın, cuma günü %0,08 düşüşün ardından bu sabah %0,18 kayıpla 4.605,79\$ seviyesinde işlem görüyor. Gümüş, cuma günü %2,19 pozitif kapatırken bugün de 0,14% düşüş ile 75,25 \$ seviyesinde işlem görüyor. Altın / gümüş rasyosu ise 61,09 seviyesinde seyrediyor.

Brent petrol yeni haftaya %0,11 düşüş ile 108,05\$, ham petrol ise %0,47 azalarak varil başına 101,46\$ seviyesinden başlıyor.

Ekonomi ve Politika Haberleri

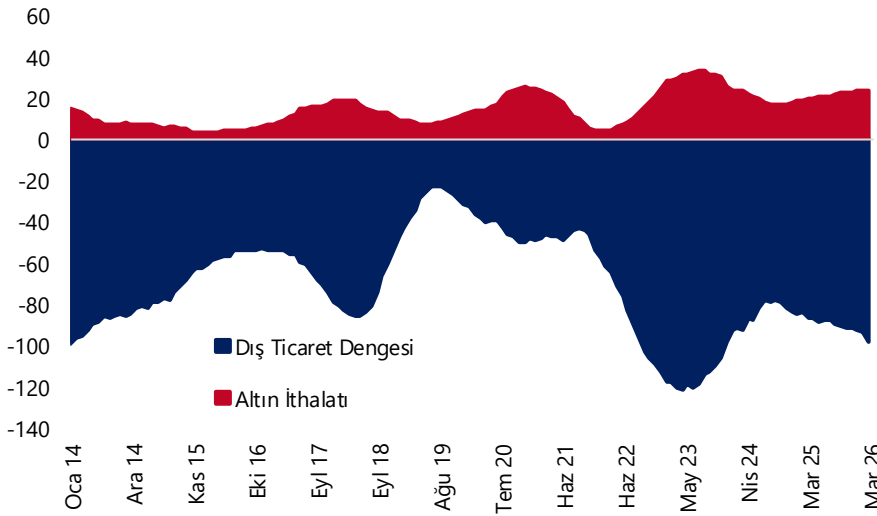
Nisan ayı aylık TÜFE artışının %3,3 olmasını bekliyoruz

Bugün saat 10:00'da nisan ayına ilişkin enflasyon verileri açıklanacak. Aylık TÜFE artışının nisanda %3,3 düzeyinde oluşacağını ve yıllık TÜFE'nin %30,9'dan %31,3'e yükseleceğini tahmin ediyoruz. Derlediğimiz fiyatlar, gıda enflasyonunda nisanda yeniden hızlanmaya işaret ediyor. Bu çerçevede gıdada aylık artışın nisanda %3,5 civarında gerçekleşebileceğini tahmin ediyoruz. Nisan başında elektrik ve doğalgaza yapılan %25'lik zamların manşet enflasyona doğrudan yaklaşık 0,6 puan katkı yapmasını, dolaylı etkilerin ise zamana yayılarak toplam etkiyi 1 puana taşımalarını bekliyoruz. Yıl sonu enflasyon tahminimiz %28 seviyesinde bulunuyor.

Dış ticaret açığı 11,2 milyar dolara yükseldi

TÜİK dış ticaret verilerine göre mart ayında ihracat yıllık bazda %6,4 gerileyerek 21,9 milyar dolar, ithalat ise %8,2 artarak 33,1 milyar dolar oldu. Böylelikle dış ticaret açığı, ABD – İran geriliminin etkilerinin hissedilmeye başlandığı mart ayında, 9 milyar dolardan 11,2 milyar dolara yükseldi. Dış ticaret açığında mart ayında kaydedilen artışta altın ve enerji ithalatındaki yükseliş etkili olurken, çekirdek göstergelerdeki görünüm iç talep kaynaklı baskıların da belirgin olduğunu ortaya koyuyor. Çekirdek verilere baktığımızda; enerji ve altın harici ihracat mart ayında %5,5 gerileyerek 20,3 milyar dolar olurken, ithalat ise %11,2 yükselerek 25,7 milyar dolara tırmandı. Bu çerçevede enerji ve altın harici dış ticaret dengesi 5,4 milyar dolar açık verdi. Böylelikle dış ticaret açığı 2026 yılının ilk çeyreğinde yıllık bazda %27,5 artarak 28,7 milyar dolar olurken, bu dönemde ihracatın ithalatı karşılama oranı %68,8 oldu. Geçtiğimiz yılın ilk çeyreğinde söz konusu oran %74,4 seviyesindeydi. Cari işlemler dengesinin mart ayında 10,4 milyar dolar açık vermesini bekliyoruz. Mart ayında ödemeler dengesi tanımlı dış ticaret açığının 9,9 milyar dolara yükseleceğini, hizmetler dengesi fazlasının ise 2,4 milyar dolar civarında oluşacağını tahmin ediyoruz. Yıl sonu cari işlemler açığı tahminimiz 45 milyar dolar seviyesinde (GSYİH'nin %2,6'sı). Ancak, küresel enerji maliyetlerinin yüksek seyrini koruması nedeniyle tahminimize yönelik risklerin yukarı yönlü olduğunu not ediyoruz. Dış ticaret verileri, sanayi üretimi görünümüne ilişkin de önemli sinyaller veriyor. Altın ve enerji hariç ara malı ithalatındaki görünüm, sanayi üretiminde martta ivme kaybına işaret ediyor. Bir diğer öncü gösterge olan İstanbul Sanayi Odası Türkiye İmalat PMI da martta 49,3'ten 47,9'a gerileyerek ekimden bu yana en düşük düzeyine indi ve imalat aktivitesine ilişkin zayıflama sinyali verdi. Bu görünüm, şubattaki yükselişin ardından sanayi üretiminde mart itibarıyla sınırlı bir daralmaya işaret ediyor. **Ayrıntılı rapor için [tıklayınız](#).**

Dış Ticaret Dengesi & Altın İthalatı (yıllık, milyar \$)



Kaynak: TÜİK, Tacirler Yatırım

Şirket ve Sektör Haberleri

SASA: Şirket, 1Ç26 finansal sonuçlarını 1.7 milyar TL net kar ile açıkladı. Açıklanan net kar rakamı geçen yılın aynı döneminde göre %7 azalış kaydederken, bir önceki çeyrekte 12.6 milyar TL net zarar elde edilmişti.

PATEK: Şirket, 1Ç26 finansal sonuçlarını 704 milyon TL net zarar ile açıkladı. Geçen yılın aynı döneminde 41 milyon TL, bir önceki çeyrekte ise 94 milyon TL net kar elde edilmişti.

EUREN: Şirket, 1Ç26 finansal sonuçlarını 103 milyon TL net kar ile açıkladı. Açıklanan net kar rakamı yıllık bazda %81 azalış kaydederken, bir önceki çeyrekte 517 milyon TL net zarar elde edilmişti.

IZENR: Şirket, 1Ç26 finansal sonuçlarını 565 milyon TL net zarar ile açıkladı. Geçen yılın aynı döneminde 424 milyon TL net zarar, bir önceki çeyrekte ise 447 milyon TL net kar elde edilmişti.

PAHOL: Şirket, 1Ç26 finansal sonuçlarını 504 milyon TL net zarar ile açıkladı. Geçen yılın aynı döneminde 1.3 milyar TL, bir önceki çeyrekte ise 1.1 milyar TL net kar elde edilmişti.

DAPGM: Şirket, 1Ç26 finansal sonuçlarını 51 milyon TL net kar ile açıkladı. Geçen yılın aynı döneminde 21 milyon TL net kar, bir önceki çeyrekte ise 11 milyon TL net zarar elde edilmişti.

ALARK: Şirket, bugün pay başına yaklaşık 3,19 TL brüt temettü dağıtacak olup, temettü verimi son kapanış fiyatına göre %3,4 düzeyindedir.

EGGUB: Şirket, bugün pay başına 2,5 TL brüt temettü dağıtacak olup, temettü verimi son kapanış fiyatına göre %2 düzeyindedir.

KFEIN: Şirket, bugün pay başına 0,02 TL brüt temettü dağıtacak olup, temettü verimi son kapanış fiyatına göre %0,2 düzeyindedir.

GUBRF: Şirket, bağlı ortaklığı Razi'de elektrik ünitelerinde oluşan hasar nedeniyle ara verilen üretimin, yeniden başladığını açıkladı.

SMRTG: Şirket, yüzer GES projesi kapsamında 32,0 milyon Euro tutarlı iş için avans aldı.

ASELS: Şirket, 125,1 milyon USD tutarında ihracat sözleşmesi imzaladı.

MAKIM: Şirket 2026 yılı için euro bazında %15 ciro büyümesi, %17 FAVÖK marjı ve %20 özkaynak büyümesi hedefliyor.

BORSK: Şirket, daha önce anlaşmaya vardığını açıkladığı Ada Şeker'in pay devrine ilişkin işlem için Rekabet Kurulu onayının alındığını duyurdu.

KONTR: Şirket ortağı gerçek bir kişi ortağının 17,3 milyon adet pay satışı tamamlanırken, pay oranı %5,03'ten %3,70'e geriledi.

Yükselenler	Kapanış	Günlük (%)	Haftalık (%)
Qua Granit Hayal Yapı	3.72	9.73	-3.63
Pasifik Eurasia Lojistik Dış Tica	132.00	8.82	5.68
Fenerbahçe	3.14	7.90	13.77
Astor Enerji	284.00	7.58	36.60
Europower Enerji ve Otomasy	52.40	7.16	27.87

Düşenler	Kapanış	Günlük (%)	Haftalık (%)
Petkim	23.90	-3.71	3.91
Gen İlaç ve Sağlık Ürünleri	9.26	-2.63	-4.04
Türk Hava Yolları	308.25	-1.99	-4.71
Tr Anadolu Metal Madencilik	118.80	-1.98	-11.54
Sasa	3.14	-1.88	5.72

BIST 100 Para Girişi	Para Girişi (mnTL)	P.D. Oranı (%)
ASTOR	509.85	0.37%
ISCTR	440.25	0.25%
THYAO	432.52	0.24%
EREGL	230.18	0.18%
SISE	139.79	0.18%

BIST 100 Para Çıkışı	Para Çıkışı (mnTL)	P.D. Oranı (%)
AKBNK	-316.59	1.01%
KONTR	-136.14	0.16%
GARAN	-106.93	0.15%
FROTO	-100.88	0.14%
ASELS	-97.19	0.11%

Şirket ve Sektör Haberleri

BORLS: Şirket, çeşitli finansman bonolarına ilişkin kupon ödemeleri ve itfaların ileri tarihlere ertelenmesine yönelik tekliflerin yatırımcılar tarafından kabul edildiğini açıkladı.

PASEU: Pusula Portföy fonları, net 63,6 milyon adet pay alımıyla şirketteki pay oranını %16,7'den %26,1'e yükseltti.

BLCYT: Azimut Portföy fonları, 31,5 TL ortalama fiyatla 2 milyon adet pay alımı gerçekleştirirken, şirketteki pay oranı %4'ten %5,92'ye yükseldi.

DOGUB: Şirket, ayrılma hakkı kullanım fiyatını pay başına 59,57 TL olarak belirledi.

BOSSA: Bossa Tekstil, 1Ç26 finansallarını 1,5 milyar TL ciro, 105 milyon TL FAVÖK ve 13 milyon TL net kar ile açıkladı. Şirket, geçen yılın aynı döneminde 2,1 milyar TL ciro, 135 milyon TL FAVÖK ve 28 milyon TL net kar açıklamıştı.

DERIM: Derimod, 1Ç26 finansallarını 1,3 milyar TL ciro, 97 milyon TL FAVÖK ve 31 milyon TL net kar ile açıkladı. Şirket, geçen yılın aynı döneminde 1,5 milyar TL ciro, 125 milyon TL FAVÖK ve 30 milyon TL net kar açıklamıştı.

KOTON: Koton, 1Ç26 finansallarını 7 Mayıs tarihinde açıklayacağını duyurdu.

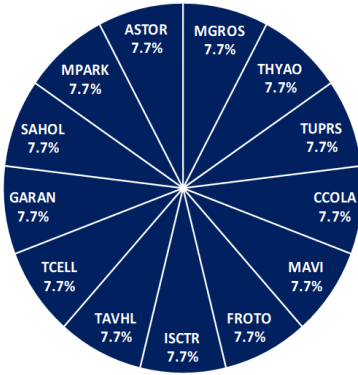
Model Portföy

Şirket Adı	Hisse Kodu	Son Fiyat (TL)	12A Hedef Fiyat (TL)	Güncel Getiri (%)	Getiri Potansiyeli (%)	Ekleme Tarihi
Migros	MGROS	₺641.50	₺945.00	268%	47%	06-Haz-23
Türk Hava Yolları	THYAO	₺308.25	₺414.00	92%	34%	06-Haz-23
Tüpraş	TUPRS	₺271.00	₺352.00	409%	30%	06-Haz-23
Coca Cola	CCOLA	₺75.00	₺92.00	111%	23%	27-Kas-23
Mavi Giyim	MAVI	₺43.32	₺60.80	-10%	40%	27-Ağu-24
Ford Otosan	FROTO	₺98.00	₺155.00	23%	58%	28-Ağu-24
İşbank (C)	ISCTR	₺14.34	₺18.80	18%	31%	24-Ara-24
Tav Havalimanları	TAVHL	₺278.50	₺430.00	-1%	54%	24-Ara-24
Turkcell	TCELL	₺112.10	₺148.00	29%	32%	24-Ara-24
Garanti	GARAN	₺133.80	₺197.60	1%	48%	09-Tem-25
Sabancı Holding	SAHOL	₺95.65	₺162.00	15%	69%	26-Ara-25
MLP Sağlık	MPARK	₺444.75	₺559.00	17%	26%	26-Ara-25
Astor Enerji	ASTOR	₺284.00	₺257.00	54%	-10%	23-Şub-26

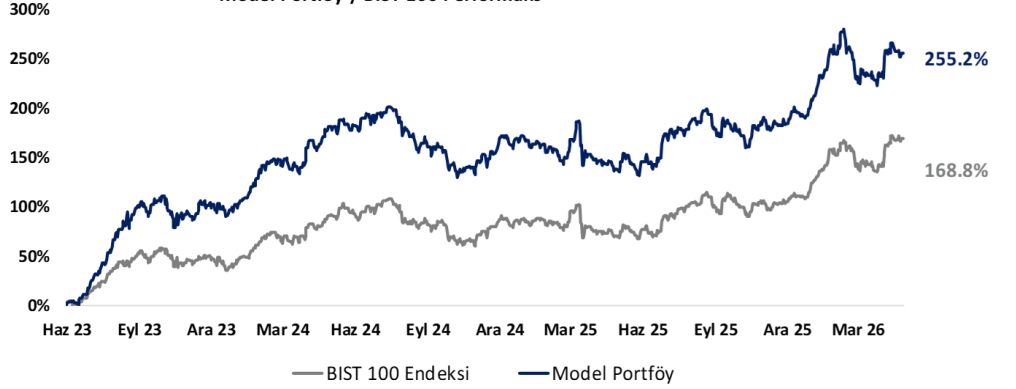
Kuruluşundan Bugüne MP Getirisi (%)	255%
Kuruluşundan Bugüne BIST 100 Endeks Getirisi (%)	169%
Kuruluşundan Bugüne MP / BIST 100 Göreceli Getiri (%)	32%
Son 1 yıl MP Getirisi (%)	49%
Son 1 yıl BIST 100 Endeks Getirisi (%)	58%
Son 1 yıl MP / BIST 100 Göreceli Getiri (%)	-5%
2026 Yılı MP Getirisi (%)	21%
2026 Yılı BIST 100 Endeks Getirisi (%)	28%
2026 Yılı MP / BIST 100 Göreceli Getiri (%)	-5%

*MP: Tacirler Model Portföy

Model Portföy Ağırlık



Model Portföy / BIST 100 Performans



BIST 100 Teknik Analiz



Vade	Üssel H.O.	H.O. Kesişim	Trend Yönü	Trendin Gücü	En son	5 gün önce	20 gün önce
Kısa	5 günlük	5-22	Yukarı	Kuvvetlenen yükseliş	14,396	14,363	13,579
Orta	22 günlük	22-50	Yukarı	Kuvvetlenen yükseliş	14,018	13,844	13,210
Uzun	50 günlük	50-200	Yukarı	Kuvvetlenen yükseliş	13,611	13,471	13,098

XU100	Destek 3	Destek 2	Destek 1	Kapanış	Pivot	Direnç 1	Direnç 2	Direnç 3
	14,150	14,250	14,350	14,442.00	14,387.00	14,550	14,650	14,750

İndikatör Yorum

Momentum: Momentum göstergesinin 101,70 seviyesinde ve 100 eşik değerinin üzerinde bulunması, kısa vadeli ivmenin pozitif bölgede kalmaya devam ettiğine işaret etmektedir. Ancak göstergenin önceki güçlü seviyelere kıyasla sınırlı seyretmesi, yukarı yönlü momentumun daha dengeli ilerlediğini göstermektedir.

RSI: RSI (14) göstergesinin 63,18 seviyesinde bulunması, endekste pozitif teknik görünümün korunduğunu ancak aşırı alım bölgesine henüz girilmediğini göstermektedir. Bu görünüm, yükseliş eğiliminin devam ettiğine işaret ederken kısa vadede daha temkinli bir hareket alanı oluşabileceğini düşündürmektedir.

MACD: MACD'nin 319,92 seviyesinde ve 306,68 seviyesindeki sinyal çizgisinin üzerinde seyretmesi, orta vadeli teknik görünümde pozitif eğilimin korunduğunu göstermektedir. Bununla birlikte MACD ile sinyal çizgisi arasındaki farkın sınırlı kalması, momentumda belirgin bir hızlanmadan ziyade dengeli bir görünümün öne çıktığına işaret etmektedir.

Hareketli Ortalamalar: Endeksin 5 günlük (14.295,88), 22 günlük (14.018,08) ve 50 günlük (13.611,17) ortalamalarının üzerinde kalması teknik görünümü desteklemektedir. Kapanışın 14.442,56 seviyesinde ve gün içi zirveye yakın gerçekleşmesi pozitif görünümü korurken, kısa vadede 14.250–14.300 bandı destek, 14.470 üzeri ise güçlenme alanı olarak takip edilebilir.

VIOP 30 Teknik Analiz



Haziran ayı VIOP 30 endeks kontratı, geçtiğimiz işlem gününde 17.432 puan seviyesinden günlük kapanış gerçekleştirdi. Bugün yukarı yönlü hareketlerde ilk olarak 17.600 ve ardından 17.800 puan seviyelerini takip edeceğiz. Aşağı yönlü olası hareketlerde 17.300 puan seviyesi ilk destek noktamızı oluştururken, ana desteğimiz 17.100 puan seviyesi.

VIOP30	Destek 3	Destek 2	Destek 1	Kapanış	Direnç 1	Direnç 2	Direnç 3
	16.900	17.100	17.300	17.432	17.600	17.800	18.000

Günlük İşlemler

Alan	Net Adet	%	Maliyet	Toplam	Satan	Net Adet	%	Maliyet	Toplam	Kurum	T.Adet	%	Maliyet	Net
YAPI KREDİ YAT	73.135	88	17302,377	175.779	IS YATIRIM	20.810	25	17288,330	89.630	YAPI KRE	175.779	30	17297,075	73.135
BANK-OF-AMERI	6.681	8	17133,254	44.161	GARANTI BBVA	9.703	12	17291,061	18.479	IS YATIRI	89.630	15	17284,380	-20.810
TEB YATIRIM	3.561	4	17346,106	32.887	YATIRIM-FINANS	7.151	9	17344,638	9.683	BANK-OF-	44.161	7	17278,359	6.681
UNLU MENKUL	76	0	17431,592	1.578	TACIRLER YAT.	5.025	6	17322,538	9.641	AK YATIR	39.501	7	17273,405	-3.007
COLENDI MENK	26	0	17300,808	4.220	INFO YATIRIM M	3.866	5	17365,776	23.136	TEB YATI	32.887	6	17284,440	3.561
DiGER	46	0		0	DiGER	36.970	44		0	DiGER	212.630	36		0

Kümülatif İşlemler

Alan	Net Adet	%	Maliyet	Toplam	Satan	Net Adet	%	Maliyet	Toplam	Kurum	T.Adet	%	Maliyet	Net
TEB YATIRIM	133.014	49	17231,888	350.526	IS YATIRIM	105.006	39	17353,765	490.928	IS YATIRI	490.928	18	17352,188	-105.006
YAPI KREDİ YAT	127.937	47	17196,028	432.929	BANK-OF-AMERI	48.918	18	17219,979	347.524	YAPI KRE	432.929	16	17180,073	127.937
HSBC YATIRIM	10.362	4	17311,582	86.492	AK YATIRIM	32.969	12	17390,851	240.981	TEB YATI	350.526	13	17330,202	133.014
ACAR MENKUL D	138	0	17820,043	2.730	STRATEJI MEN.	10.357	4	17358,916	11.735	BANK-OF-	347.524	13	17349,334	-48.918
GEDİK YATIRIM	83	0	22035,518	53.669	INFO YATIRIM M	8.021	3	16219,151	88.121	AK YATIR	240.981	9	17113,118	-32.969
DiGER	54	0		0	DiGER	66.317	24		0	DiGER	859.794	32		0

Kaynak: Matriks / Tacirler Yatırım

Pay Alım Satım ve Son İki Haftalık Yeni İş İlişkileri

Alıcı	Satıcı	Şirket	Türü	# lot	İşlem Fiyatı (TL)	İşlem sonrası sermaye içindeki payı
AHGAZ		AHGAZ	Geri Alım	175,856	27.41	2.56%

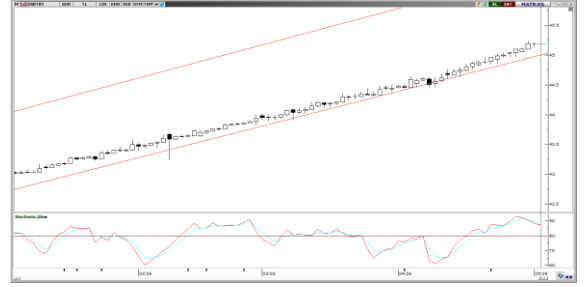
YENİ İŞ İLİŞKİLERİ (Son İki Hafta)

Tarih	Şirket	İş Tanımı	Toplam Sözleşme Tutarı (mn TL)	2025 1Ç Ciro (mn TL)	2025 1Ç Ciro (%)	Son 12 Ay Ciro (mn TL)	Son 12 ay Ciro (%)	Açıklama Tarihinden Bugüne Getiri (%)
22/04/2026	KLYPV	Güneş enerjisi paneli satışı	505.6	1,812.6	27.89%	8,121.3	6.23%	0.00%
21/04/2026	HRKET	Taşıma ve vinç hizmeti	153.7	938.5	16.38%	5,948.0	2.58%	0.00%
	HATSN	GES kurulumu	31.3	720.5	4.35%	4,728.9	0.66%	0.00%
20/04/2026	YEOTK	Yeni sözleşme imzalanması	206.0	1,948.2	10.58%	16,733.2	1.23%	0.57%
16/04/2026	KLYPV	Enerji panelleri satışı	247.9	1,812.6	13.68%	8,121.3	3.05%	-0.16%
	ONCSM	Kemoterapi hizmet alımı sözleşmesi	141.1	191.2	73.79%	709.1	19.89%	2.32%
	KAYSE	Şeker satışı	5.1	994.0	0.51%	25,834.2	0.02%	-2.77%
	ARDYZ	Bilişim altyapısı ürünleri siparişi	16.4	734.6	2.24%	4,224.6	0.39%	2.05%
	ALTNY	Kritik üretim teknolojilerinin tedarik anlaşması	63.3	726.4	8.72%	3,139.9	2.02%	2.57%

FX Teknik Analiz

USD/TRY

USDTRY paritesinde yukarı yönlü eğilim devam ediyor. Günlük periyottaki teknik görünüm incelendiğinde ise, kanalın alt sınırını oluşturan 45 seviyesinin altında kalıcılık oluşma olasılığı mevcut piyasa koşullarında zayıf kalıyor. Kurda 45,25 – 45,50 bölgesi direnç, 44,9660, 44,8830 ve 44,8126 seviyeleri destek olarak izlenebilir.



EUR/TRY

Parite bu sabah kritik seviye olan 53 seviyesinin hemen üzerinde 53,02 seviyesinden işlem görüyor. Teknik göstergeler analiz edildiğinde, 52,50 seviyesinin altına yönelik geri çekilmelerin kalıcı olma ihtimalinin mevcut piyasa dinamikleri çerçevesinde sınırlı kaldığı görülüyor. Kısa vadeli görünümde 52,50 – 53,50 bandında dalgalı bir seyir izleniyor; bununla birlikte yukarı yönlü eğilimin görece daha baskın olduğu bir fiyatlama davranışı öne çıkıyor. Yukarıda 53,13 ve 53,50 seviyeleri direnç olarak öne çıkarken, aşağıda 52,67, 52,60 ve 52,35 seviyeleri destek olarak ön plana çıkıyor.



XAU/USD

Trump'ın, İran'ın 14 maddelik barış teklifini reddetmesi değerli metallerde yön arayışını da beraberinde getiriyor. Bu sabah saatlerinde ons altın 4.615\$ seviyesinden işlem görüyor. Teknik indikatörler, zayıf fiyat hareketlerinin bir müddet daha devam edip 4.500\$ seviyesinin önümüzdeki günlerde destek olarak çalışma ihtimalinin olası olduğunu gösteriyor. Ons altında 4.770\$ seviyesinden geçen 100 günlük ortalama kritik bir direnç konumunda. Bu ortalama öncesinde 4.645\$ ve 4.700\$ dirençleri yer alırken, aşağıda ise 4.550\$, 4.520\$ ve 4.500\$ seviyeleri destek olarak ön plana çıkıyor.



XAG/USD

Yükselen kanalın alt bandından (76,95\$) tepki satışları ile karşılaşan gümüş sabah saatlerinde 75,65 seviyesinden işlem görüyor. Trend ve momentum indikatörleri kısa vade için 73\$ - 77,50\$ aralığında fiyat hareketlerinin devam etme olasılığının kuvvetli olduğuna işaret ediyor. Gümüşte, 76,60\$ ve 77,40\$ direnç, 74,05\$ ve 72,80\$ seviyeleri ise destek olarak takip edilebilir.



BİST-100 endeksine dahil hisse senetleri için tahmini işlem aralıkları

	Son Fiyat	Destek 3	Destek 2	Destek 1	Pivot	Direnç 1	Direnç 2	Direnç 3
AEFES	18.98	17.81	18.09	18.53	18.81	19.25	19.53	19.97
AGHOL	31.38	28.87	29.49	30.43	31.05	31.99	32.61	33.55
AKBNK	73.20	71.48	72.17	72.68	73.37	73.88	74.57	75.08
AKSA	10.59	9.66	9.89	10.24	10.47	10.82	11.05	11.40
AKSEN	82.20	79.13	80.37	81.28	82.52	83.43	84.67	85.58
ALARK	92.47	88.79	89.95	91.21	92.37	93.63	94.79	96.04
ALTNY	16.01	15.50	15.68	15.85	16.03	16.20	16.38	16.55
ANSGR	28.88	26.91	27.55	28.21	28.85	29.51	30.15	30.81
ARCLK	111.90	109.00	109.90	110.90	111.80	112.80	113.70	114.70
ASELS	420.25	402.58	410.42	415.33	423.17	428.08	435.92	440.83
ASTOR	284.00	244.00	252.00	268.00	276.00	292.00	300.00	316.00
BALSU	14.65	14.20	14.31	14.48	14.59	14.76	14.87	15.04
BIMAS	741.50	703.83	712.17	726.83	735.17	749.83	758.17	772.83
BRSAN	547.00	529.17	536.33	541.67	548.83	554.17	561.33	566.67
BRYAT	2104.00	2,074.00	2,084.00	2,094.00	2,104.00	2,114.00	2,124.00	2,134.00
BSOKE	38.34	35.51	36.15	37.25	37.89	38.99	39.63	40.73
BTCIM	6.22	6.02	6.07	6.15	6.20	6.28	6.33	6.41
CANTE	1.79	1.72	1.74	1.77	1.79	1.82	1.84	1.87
COLLA	75.00	68.62	70.23	72.62	74.23	76.62	78.23	80.62
CIMSA	57.60	50.40	52.20	54.90	56.70	59.40	61.20	63.90
CVKMD	35.68	32.77	33.59	34.63	35.45	36.49	37.31	38.35
CWENE	36.64	33.00	34.52	35.58	37.10	38.16	39.68	40.74
DAPGM	10.54	9.72	10.04	10.29	10.61	10.86	11.18	11.43
DOAS	180.50	178.70	179.10	179.80	180.20	180.90	181.30	182.00
DOHOL	22.74	20.51	21.13	21.93	22.55	23.35	23.97	24.77
DSTKF	2730.00	2,311.67	2,418.33	2,574.17	2,680.83	2,836.67	2,943.33	3,099.17
ECILC	85.45	83.20	83.95	84.70	85.45	86.20	86.95	87.70
EFOR	11.55	9.96	10.46	11.00	11.50	12.04	12.54	13.08
EKGYO	20.58	19.23	19.50	20.04	20.31	20.85	21.12	21.66
ENERY	8.90	8.63	8.71	8.80	8.88	8.97	9.05	9.14
ENJSA	122.80	113.50	115.60	119.20	121.30	124.90	127.00	130.60
ENKAI	104.60	101.83	102.67	103.63	104.47	105.43	106.27	107.23
EREGL	35.12	31.56	32.60	33.86	34.90	36.16	37.20	38.46
EUPWR	52.40	44.77	46.53	49.47	51.23	54.17	55.93	58.87
EUREN	5.51	5.10	5.25	5.38	5.53	5.66	5.81	5.94
FENER	3.14	2.74	2.83	2.99	3.08	3.24	3.33	3.49
FROTO	98.00	95.50	96.50	97.25	98.25	99.00	100.00	100.75
GARAN	133.80	127.80	129.40	131.60	133.20	135.40	137.00	139.20
GENIL	9.26	8.52	8.83	9.05	9.36	9.58	9.89	10.11
GESAN	49.80	45.65	46.51	48.15	49.01	50.65	51.51	53.15
GLRMK	189.50	160.93	167.77	178.63	185.47	196.33	203.17	214.03
GRSEL	299.00	276.25	281.50	290.25	295.50	304.25	309.50	318.25
GRTHO	258.00	238.17	243.83	250.92	256.58	263.67	269.33	276.42
GSRAY	1.17	1.06	1.10	1.13	1.17	1.20	1.24	1.27
GUBRF	530.50	509.00	516.50	523.50	531.00	538.00	545.50	552.50
HALKB	37.84	36.11	36.53	37.19	37.61	38.27	38.69	39.35
HEKTS	3.43	3.03	3.14	3.28	3.39	3.53	3.64	3.78
ISCTR	14.34	13.55	13.73	14.03	14.21	14.51	14.69	14.99
ISMEN	42.28	40.51	40.89	41.59	41.97	42.67	43.05	43.75
IZENR	10.72	10.00	10.25	10.49	10.74	10.98	11.23	11.47

BİST-100 endeksine dahil hisse senetleri için tahmini işlem aralıkları

	Son Fiyat	Destek 3	Destek 2	Destek 1	Pivot	Direnç 1	Direnç 2	Direnç 3
KCHOL	202.20	196.90	198.00	200.10	201.20	203.30	204.40	206.50
KLRHO	102.30	98.33	100.17	101.23	103.07	104.13	105.97	107.03
KONTR	10.41	8.83	9.56	9.99	10.72	11.15	11.88	12.31
KRDMD	38.52	35.67	36.53	37.53	38.39	39.39	40.25	41.25
KTLEV	115.00	102.13	104.87	109.93	112.67	117.73	120.47	125.53
KUYAS	83.10	77.12	79.73	81.42	84.03	85.72	88.33	90.02
MAGEN	41.30	38.48	39.18	40.24	40.94	42.00	42.70	43.76
MAVI	43.32	41.86	42.28	42.80	43.22	43.74	44.16	44.68
MGROS	641.50	604.83	612.17	626.83	634.17	648.83	656.17	670.83
MIATK	39.96	37.91	38.37	39.17	39.63	40.43	40.89	41.69
MPARK	444.75	397.50	408.25	426.50	437.25	455.50	466.25	484.50
OBAMS	8.25	7.62	7.76	8.01	8.15	8.40	8.54	8.79
ODAS	6.86	6.58	6.69	6.78	6.89	6.98	7.09	7.18
OTKAR	382.75	369.92	372.58	377.67	380.33	385.42	388.08	393.17
OYAKC	23.70	22.98	23.14	23.42	23.58	23.86	24.02	24.30
PAHOL	1.57	1.53	1.54	1.56	1.57	1.59	1.60	1.62
PASEU	132.00	102.00	108.00	120.00	126.00	138.00	144.00	156.00
PATEK	21.68	20.81	21.11	21.39	21.69	21.97	22.27	22.55
PETKM	23.90	21.29	22.39	23.15	24.25	25.01	26.11	26.87
PGSUS	180.60	175.03	176.47	178.53	179.97	182.03	183.47	185.53
PSGYO	3.00	2.79	2.85	2.92	2.98	3.05	3.11	3.18
QUAGR	3.72	3.02	3.16	3.44	3.58	3.86	4.00	4.28
RALYH	336.50	260.67	276.83	306.67	322.83	352.67	368.83	398.67
REEDR	7.62	7.14	7.35	7.48	7.69	7.82	8.03	8.16
SAHOL	95.65	92.15	92.95	94.30	95.10	96.45	97.25	98.60
SARKY	26.46	25.14	25.46	25.96	26.28	26.78	27.10	27.60
SASA	3.14	2.93	3.01	3.07	3.15	3.21	3.29	3.35
SISE	47.86	43.83	44.73	46.29	47.19	48.75	49.65	51.21
SKBNK	12.27	11.84	11.99	12.13	12.28	12.42	12.57	12.71
SOKM	50.90	49.35	49.90	50.40	50.95	51.45	52.00	52.50
TABGD	269.00	259.83	261.67	265.33	267.17	270.83	272.67	276.33
TAVHL	278.50	269.33	271.67	275.08	277.42	280.83	283.17	286.58
TCELL	112.10	107.33	108.37	110.23	111.27	113.13	114.17	116.03
THYAO	308.25	298.92	302.08	305.17	308.33	311.42	314.58	317.67
TKFEN	142.60	126.80	130.60	136.60	140.40	146.40	150.20	156.20
TOASO	294.50	281.75	284.50	289.50	292.25	297.25	300.00	305.00
TRALT	41.38	38.89	40.05	40.71	41.87	42.53	43.69	44.35
TRENJ	91.80	87.47	88.33	90.07	90.93	92.67	93.53	95.27
TRMET	118.80	111.00	114.60	116.70	120.30	122.40	126.00	128.10
TSKB	11.60	11.27	11.41	11.50	11.64	11.73	11.87	11.96
TTKOM	62.15	60.73	61.22	61.68	62.17	62.63	63.12	63.58
TUKAS	2.56	2.28	2.37	2.47	2.56	2.66	2.75	2.85
TUPRS	271.00	253.42	260.33	265.67	272.58	277.92	284.83	290.17
TUREX	8.74	8.19	8.34	8.54	8.69	8.89	9.04	9.24
TURSG	14.06	13.29	13.45	13.75	13.91	14.21	14.37	14.67
ULKER	123.90	119.40	120.30	122.10	123.00	124.80	125.70	127.50
VAKBN	31.66	30.11	30.45	31.05	31.39	31.99	32.33	32.93
VESTL	27.80	27.09	27.29	27.55	27.75	28.01	28.21	28.47
YKBNK	37.04	35.39	35.73	36.39	36.73	37.39	37.73	38.39
ZOREN	3.06	2.95	2.97	3.02	3.04	3.09	3.11	3.16

Dip Zirve Analizi (BİST-50 endeksine dahil hisse senetleri için)

Hisse Senedi	Son Fiyat (TL)	52 hafta		Yılbaşından beri		Dipten uzaklık		Zirveye yakınlık		Dipten uzaklık sıralaması		Zirveye yakınlık sıralaması	
		En düşük	En Yüksek	En düşük	En Yüksek	52 hafta	YBB	52 hafta	YBB	52 hafta	YBB	52 hafta	YBB
AEFES	18.98	13.25	23.28	13.25	23.28	%43	%43	%23	%23	18.00	17.00	19.00	20.00
AKBNK	73.20	46.39	90.60	46.39	90.60	%58	%58	%24	%24	29.00	27.00	18.00	19.00
ALARK	92.47	75.78	117.99	73.72	117.99	%22	%25	%28	%28	5.00	5.00	16.00	17.00
ARCLK	111.90	99.65	147.50	99.65	152.40	%12	%12	%32	%36	2.00	2.00	14.00	9.00
ASELS	420.25	126.74	434.25	72.11	434.25	%232	%483	%3	%3	48.00	49.00	46.00	46.00
ASTOR	284.00	80.60	284.00	80.60	284.00	%252	%252	%0	%0	49.00	46.00	50.00	50.00
BIMAS	741.50	444.11	770.50	394.02	770.50	%67	%88	%4	%4	33.00	37.00	43.00	43.00
BRSAN	547.00	297.50	789.00	297.50	789.00	%84	%84	%44	%44	37.00	35.00	7.00	7.00
BTCIM	6.22	3.36	7.09	3.36	7.09	%85	%85	%14	%14	39.00	36.00	33.00	33.00
CANTE	1.79	1.21	2.41	1.10	2.41	%48	%63	%35	%35	21.00	29.00	10.00	11.00
CCOLA	75.00	45.14	82.35	45.14	82.35	%66	%66	%10	%10	32.00	30.00	35.00	35.00
CIMSA	57.60	40.55	59.75	40.55	59.75	%42	%42	%4	%4	17.00	16.00	45.00	45.00
DOAS	180.50	151.95	228.85	137.56	228.85	%19	%31	%27	%27	3.00	10.00	17.00	18.00
DSTKF	2,730.00	194.70	2895.00	51.65	2895.00	%1302	%5186	%6	%6	50.00	50.00	42.00	42.00
EKGYO	20.58	11.19	27.12	10.69	27.12	%84	%93	%32	%32	38.00	40.00	15.00	16.00
ENKAI	104.60	55.64	108.60	42.86	108.60	%88	%144	%4	%4	40.00	43.00	44.00	44.00
EREGL	35.12	21.77	35.94	19.91	35.94	%61	%76	%2	%2	30.00	32.00	48.00	48.00
FROTO	98.00	71.54	130.91	71.54	130.91	%37	%37	%34	%34	15.00	13.00	11.00	12.00
GARAN	133.80	94.91	163.11	94.91	163.11	%41	%41	%22	%22	16.00	15.00	20.00	21.00
GUBRF	530.50	212.20	566.50	212.20	566.50	%150	%150	%7	%7	46.00	44.00	38.00	38.00
HALKB	37.84	19.13	52.50	16.15	52.50	%98	%134	%39	%39	43.00	42.00	8.00	8.00
HEKTS	3.43	2.76	5.27	2.76	5.27	%24	%24	%54	%54	6.00	3.00	4.00	5.00
ISCTR	14.34	9.66	17.46	9.66	17.46	%48	%48	%22	%22	22.00	21.00	21.00	22.00
KCHOL	202.20	128.88	220.84	128.88	220.84	%57	%57	%9	%9	28.00	25.00	36.00	36.00
KONTR	10.41	7.61	20.61	7.61	20.75	%37	%37	%98	%99	14.00	12.00	1.00	1.00
KRDMD	38.52	21.16	39.26	21.16	39.26	%82	%82	%2	%2	36.00	33.00	49.00	49.00
KUYAS	83.10	35.38	94.85	19.62	94.85	%135	%324	%14	%14	45.00	47.00	32.00	32.00
MAVI	43.32	29.92	50.75	29.83	50.75	%45	%45	%17	%17	19.00	19.00	28.00	28.00
MGROS	641.50	412.49	698.50	412.49	698.50	%56	%56	%9	%9	27.00	24.00	37.00	37.00
MIATK	39.96	26.78	47.16	26.78	48.50	%49	%49	%18	%21	23.00	22.00	27.00	24.00
OYAKC	23.70	18.62	28.56	18.62	31.52	%27	%27	%21	%33	8.00	7.00	24.00	13.00
PASEU	132.00	58.15	175.00	28.20	175.00	%127	%368	%33	%33	44.00	48.00	12.00	14.00
PETKM	23.90	15.61	25.36	15.18	25.36	%53	%57	%6	%6	25.00	26.00	41.00	41.00
PGSUS	180.60	167.30	274.50	167.30	287.25	%8	%8	%52	%59	1.00	1.00	5.00	3.00
SAHOL	95.65	70.57	113.18	70.57	113.18	%36	%36	%18	%18	13.00	11.00	26.00	27.00
SASA	3.14	2.13	5.66	2.13	5.66	%47	%47	%80	%80	20.00	20.00	2.00	2.00
SISE	47.86	31.94	50.90	31.94	50.90	%50	%50	%6	%6	24.00	23.00	40.00	40.00
TAVHL	278.50	212.80	369.00	212.80	369.00	%31	%31	%32	%32	10.00	9.00	13.00	15.00
TCELL	112.10	83.02	129.60	81.29	129.60	%35	%38	%16	%16	12.00	14.00	29.00	29.00
THYAO	308.25	246.66	352.50	246.66	352.50	%25	%25	%14	%14	7.00	4.00	31.00	31.00
TOASO	294.50	162.78	326.97	140.42	326.97	%81	%110	%11	%11	35.00	41.00	34.00	34.00
TRALT	41.38	21.66	64.00	21.54	64.00	%91	%92	%55	%55	41.00	39.00	3.00	4.00
TRMET	118.80	69.85	174.20	65.15	174.20	%70	%82	%47	%47	34.00	34.00	6.00	6.00
TSKB	11.60	9.76	14.05	9.15	14.05	%19	%27	%21	%21	4.00	6.00	23.00	25.00
TTKOM	62.15	47.48	75.65	43.14	75.65	%31	%44	%22	%22	11.00	18.00	22.00	23.00
TUPRS	271.00	108.35	279.50	107.49	279.50	%150	%152	%3	%3	47.00	45.00	47.00	47.00
TURSG	14.06	7.35	14.99	7.35	14.99	%91	%91	%7	%7	42.00	38.00	39.00	39.00
ULKER	123.90	96.50	141.70	96.50	141.70	%28	%28	%14	%14	9.00	8.00	30.00	30.00
VAKBN	31.66	20.58	43.06	19.92	43.06	%54	%59	%36	%36	26.00	28.00	9.00	10.00
YKBNK	37.04	22.38	44.50	21.92	44.50	%66	%69	%20	%20	31.00	31.00	25.00	26.00

YBB: Yılbaşından bugüne

Künye

Tacirler Yatırım Araştırma ve İçerik Yönetimi

Serhan Yenigün

Müdür

serhan.yenigun@tacirler.com.tr

Ekin Çınar

Başekonomist

ekin.cinar@tacirler.com.tr

Oğuzhan Kaymak

Tüm hisse kapsamı ve içerik yönetimi

oguzhan.kaymak@tacirler.com.tr

Özgür Tosun

Holdingleler, enerji (rafineri ve petrokimya),
perakende (gıda, giyim, elektronik)

ozgur.tosun@tacirler.com.tr

Anıl Deniz Altiay

İletişim, sağlık ve ilaç, sigorta &
Küresel piyasalar

deniz.altiay@tacirler.com.tr

Berk Demirpolat

Dayanıklı tüketim, beyaz eşya, gıda

berk.demirpolat@tacirler.com.tr

Ömer Tarman

Veritabanı sorumlusu, çimento, GYO

omer.tarman@tacirler.com.tr

Yatırım Merkezlerimiz

Genel Müdürlük

Nispetiye Cad. B-3 Blok Kat: 9 Akmerkez Etiler - İSTANBUL
0 212 355 46 46

Adana	Cemal Paşa Mah. Gazipaşa Bul. Cemal Uğurlu Apt. Kat: 1 D: 4	(0 322) 457 77 55
Akatlar İrtibat Bürosu	Esentepe Mahallesi Büyükdere Caddesi Levent N199 İç Kapı N16 Şişli - İstanbul	(0 212) 355 46 46
Alsancak	Şehit Nevres Bulvarı Eczacıbaşı Apartmanı No: 7 Kat: 2 Daire: 5 Pasaport Alsancak - Konak	(0 232) 241 24 50
Ankara	Remzi Oğuz Arık Mah. Tunalı Hilmi Cad. Yaprak Apt. No: 94 Kat: 2 D: 9 Kavaklıdere Çankaya	(0 312) 435 18 36
Antalya	Şirinyalı Mah. İsmet Gökşen Cad. Özden Apt. No:82/6 Muratpaşa	(0 242) 248 45 20
Bakırköy	İstanbul Cad. Bakırköy İş Merkezi No: 6 Kat: 4 D: 14 Bakırköy	(0 212) 570 52 59
Bodrum	Konacık Mahallesi, Atatürk Bulvarı, Arbor-Abdullah Ünal Çabuk İş Merkezi No: 285/1-A6 Bodrum	(0 212) 355 46 46
Bursa	Konak Mah. Barış (120) Sokak , Ofis Artı Binası, Dış kapı No:3 Daire:33 Nilüfer-BURSA	(0 224) 225 64 10
Çankaya	Çankaya Mahallesi Cinnah Caddesi Cinnah Apartmanı No: 55 D: 7-8 Çankaya / ANKARA	(0 212) 355 46 46
Çukurambar	Kızılırmak Mah.Ufuk Üniversitesi Cad. Next Level Loft Ofis No: 4/65 Kat: 24 Söğütözü Çankaya	(0 312) 909 87 70
Denizli	Urhan İş Merkezi 2. Ticari Yol Daire 26 Kat: 6 Bayramyeri	(0 258) 265 87 85
Erenköy	Bağdat Cad. Çubukçu Apt. No: 333 Kat: 2 D: 4 Kadıköy	(0 216) 348 82 82
Gaziantep	İncilipinar Mah. Gazimuhtarpaşa Bul. Kepkepzade Park İş Merkezi B Blok No: 18 Kat: 1 D: 5	(0 342) 232 35 35
Girne	Ziya Rızki Cad. Şehit Necati Gürkaya Sok. Kat: 1 D: 1 Girne - KKTC	(0 392) 815 14 55-0533 889 15 51
İzmir	Kültür Mahallesi, Cumhuriyet Bulvarı No:137 Cumhuriyet Apt. K:5 D:12 Konak – İzmir	(0 232) 445 01 61
İzmit	Hürriyet Cad. Kaya İşhanı No: 39/5 İzmit	(0 262) 323 11 33
Karadeniz Ereğli	Bağlık Mahallesi Karanfil Sokak No:16/A Karadeniz Ereğli – Zonguldak	(0 372) 316 40 50
Karşıyaka	Yalı Mahallesi Ahmet Kemal Baysak Bulvarı No:42 D:11	(0 232) 241 19 24
Kartal	Üsküdar Cad. Cevat Kayacan Apt. No: 26 Kat: 4 D: 8 Kartal	(0 216) 306 22 71-306 22 06
Kayseri	Hunat Mah. Nuh Mehmet Baldöktü Sok. Gürcüoğlu Plaza No: 5 K: 3 D: 11 Melikgazi	(0 352) 221 08 68-222 82 51
Marmaris İrtibat Bürosu	Kemeraltı Mah. Orgeneral Mustafa Muğlalı Cad. Güven Apt. No: 22 D: 2 Marmaris	(0 252) 321 08 00
Merkez Şube	Akat Mahallesi Meydan Caddesi B Blok No: 16 D: 7 (Eski No D: 9) Beşiktaş	(0 212) 355 46 46
Mersin	İnönü Mah. 1401 Sok. No:32 Pozcu Evo Kat:2 No:10-11 Yenişehir Mersin	(0 324) 238 11 89
Trabzon İrtibat Bürosu	Kemerkaya Mahallesi Halkevi Cad. Mandıralı İş Merkezi No: 4 Daire: 4 Ortahisar	(0 462) 432 24 50

Uyarı Notu

Bu raporda yer alan yatırım bilgi, yorum ve tavsiyeleri, yorum ve tavsiyede bulunanların kişisel görüşlerine dayanmakta olup finansal bilgi ve genel yatırım tavsiyesi kapsamında hazırlanmıştır ve hiçbir şekilde yatırım danışmanlığı kapsamında değildir. Yatırım danışmanlığı hizmeti; yetkili kuruluşlar tarafından kişilerin risk ve getiri tercihleri dikkate alınarak kişiye özel sunulmaktadır. Burada yer alan yorum ve tavsiyeler ise genel niteliktedir. Bu tavsiyeler, mali durumunuz ile risk ve getiri tercihlerinize uygun olmayabilir. Bu nedenle, sadece burada yer alan bilgilere dayanarak yatırım kararı verilmesi beklentilerinize uygun sonuçlar doğurmayabilir.

Yatırım Danışmanlığı hizmeti talep edilmesi halinde; yatırımcının Tacirler Yatırım Menkul Değerler A.Ş. ile Yatırım Danışmanlığı sözleşmesi imzalamış olması, Yerindelik Testi'ni tamamlamış ve risk grubunun belirlemiş olması zorunludur.

Bu raporda yer alan her türlü bilgi, yorum ve tavsiye uygunluk testi ile tespit edilecek risk grubunuz ve getiri beklentiniz ile uyumlu olmayabilir. Dolayısıyla, uygunluk testi neticesinde risk grubunuz tespit edilmeden sadece burada yer alan bilgilere dayanılarak yatırım kararı verilmesi amaç, bilgi ve tecrübenize uygun sonuçlar doğurmayabilir.

Bu rapor herhangi bir sürede belirli bir getirinin sağlanacağına dair bir taahhüt içermemekte olup, zaman içerisinde piyasa koşullarında meydana gelen değişiklikler nedeniyle yorum ve tavsiyelerde değişiklikler söz konusu olabilir. Bu raporda bahsedilen yatırım araçlarının fiyatları ve değerleri yatırımcıların menfaatlerine aykırı olarak hareket edebilir ve netice itibarıyla yatırımcılar anaparalarını kaybetme riski ile karşı karşıya kalabilirler. Bu raporda yer alan geçmiş performans verileri gelecekte elde edilecek sonuçların bir garantisi olarak kabul edilemez.

Bu raporda yer alan tüm bilgiler ve görüşler yatırımcıları bilgilendirmek amacıyla, Tacirler Yatırım Menkul Değerler A.Ş. tarafından güncel ve güvenilir kaynaklardan temin edilmiş olmakla beraber, Tacirler Yatırım Menkul Değerler A.Ş. söz konusu bilgilerin doğru ve tam olduğunu taahhüt etmemektedir. Raporlardaki yorumlardan, bilgilerin tam veya doğru olmaması ve/veya güncellenme nedeniyle doğabilecek maddi ve manevi zararlardan Tacirler Yatırım Menkul Değerler A.Ş. ve çalışanları sorumlu tutulamaz.

Bu rapor, sadece gönderildiği kişilerin kullanımı içindir. Bu raporun tümü veya bir kısmı Tacirler Yatırım Menkul Değerler A.Ş.'nin yazılı izni olmadan çoğaltılamaz, yayınlanamaz veya üçüncü kişilere gösterilemez, ticari amaçla kullanılamaz. Aksi halde, Tacirler Yatırım Menkul Değerler A.Ş. uğramış olduğu bütün zarar ve ziyanı talep etme hakkını saklı tutar.