

Güne Başlarken

Günaydın. ABD güçlerinin İran'a ait bazı füze istasyonlarını ve mayın gemilerini vurması sonrasında petrol fiyatları yeniden yükseliyor. Bununla beraber, 60 günlük ateşkes beklentileri ile 100 dolar altına gerileyen Brent tipi ham petrol fiyatları halen 95 – 100 dolar bölgesinde kalmaya devam ediyor. ABD vadeliileri bu sabah pozitif bölgede, Avrupa vadeliileri zayıf, Asya borsalarında ise karışık bir görünüm var. BIST 100 Endeksi, dün %0,6 artışla 13.890 puana yükselirken, endekse en fazla pozitif katkı sağlayan ilk beş şirket **DSTKF, THYAO, AKBNK, EREGL, HALKB**; endekse negatif etki edenler ise BIMAS, ASELS, TUPRS, ASTOR, KLRHO oldu. Son bir haftada düzenli para girişi ile dikkat çeken şirketler ise **GARAN, EFOR, CWENE, VAKBN, TCKRC, EUPWR, GESAN ve MAGEN**. İç siyasi gündem hareketliliğini koruyor, ancak volatilité yaratma noktasındaki piyasa etkisi giderek daha dengeli bir görünüm alıyor. Üç buçuk günlük bayram tatili öncesinde BIST'te işlem hacimleri ve fiyat marjları sınırlı kalabilir. Teknik açıdan 13.950 / 14.000 bölgesi ve 14.200 direnç, 13.750 ve 13.500 / 13.600 bölgesi destek olarak izlenebilir. Günün ajandasında ABD'de konut sektörü ve büyüme odaklı veriler izlenecek. Türkiye 5 yıl vadeli CDS primleri ise güne 252 baz puandan başlıyor.

Ekonomik Takvim

- 17:00 | **ABD** | Conference Board Tüketici Güveni |

PIYASALAR			
Yurtiçi	Kapanış	1 gün (%)	1 hafta (%)
BIST 100	13,890.91	0.60	-0.99
BIST 30	15,818.61	0.17	-1.10
BIST 50	12,374.67	0.43	-0.95
BIST Tüm	17,662.77	0.92	-0.96
BIST Banka	15,723.09	2.28	-4.96
BIST Ulaştırma	36,480.70	3.52	2.79
BIST Sınai	18,340.59	0.99	-0.31

Yurtdışı Endeksler	Son	1 gün (%)	1 hafta (%)
Nasdaq	26,343.97	0.2%	1.8%
Dax	25,389.10	2.0%	4.1%
Cac 40	8,258.26	1.8%	3.5%
FTSE 100	10,466.26	0.2%	0.3%

Hazine Tahvilleri	Son	Günlük D. (%)	YBB D. (%)
TR 10 Yıllık Tahvil	30.50	0.38	22.36
GER 10 Yıllık Tahvil	2.95	0.00	3.15
ABD 10 Yıllık Tahvil	4.51	0.02	8.10
ITA 10 Yıllık Tahvil	3.70	0.05	4.23
FR 10 Yıllık Tahvil	3.57	-0.08	0.31
UK 10 Yıllık Tahvil	4.90	0.00	9.42

Döviz	Son	Günlük D. (%)	YBB D. (%)
USDTRY	45.90	0.47	6.86
EURTRY	53.39	0.36	5.62
GBPTRY	61.85	-0.28	6.86
BRENT (\$)	95.30	1.99	56.54
XAUUSD (\$)	4531.24	-0.87	5.05
XAGUSD (\$)	76.55	-1.96	7.70
COPPER (\$)	6.37	-1.13	12.79
XPTUSD (\$)	1951.50	-1.03	-5.02

GÜNLÜK TEKNİK ANALİZ BAZLI HİSSE ÖNERİLERİ

Hisse	ALIM Aralığı	SATIM Aralığı (TP)	Zarar KES (SL)
SISE	46.28 - 46.94	47.66 - 48.60	45.98
VAKBN	31.18 - 31.62	32.10 - 32.74	30.98
TKFEN	135.10 - 137.10	139.10 - 141.80	134.20
DOAS	182.20 - 184.90	187.60 - 191.30	181.00

Global Piyasalarda Öne Çıkanlar

ABD–İran hattında “anlaşma yakın” mesajları sonrasında gelen askeri hamleler, Orta Doğu’daki belirsizliğin tekrar artmasına yol açıyor. Trump’ın görüşmelerin ilerlediğine dair söylemi sonrası ABD ve İsrail savaş uçaklarının Hürmüz yakınında İran’a ait gemiler ile bazı askeri hedefleri vurduğuna ilişkin haber akışı, pazartesi günü diplomasi umuduyla sert gerileyen petrolün hızla toparlanmasına neden oluyor. CENTCOM, operasyonların savunma amaçlı olduğunu ve İran’ın mayın döşeme girişimleri ile füze rampalarının hedef alındığını belirtirken, Trump, zenginleştirilmiş uranyumun ya ABD’ye teslim edilmesi ya da tercihen İran’da imha edilmesi gerektiğini vurgulayarak müzakerelerdeki tutumunu tekrar belirtti. Jeopolitik tansiyon yalnızca Körfez ile sınırlı değil. Kremlin’in Kiev’e yönelik saldırıları artırma niyeti üzerinden Lavrov’un Rubio’yu arayarak ABD vatandaşları ve diplomatlarının tahliyesini tavsiye etmesi, risk algısını geniş bir cepheye taşıyor. Faiz tarafında ise uzun süre yüksek faiz senaryosu daha fazla ağırlık kazanırken getiri eğrisi sıkışıyor. Fed’in yeni başkanı Kevin Warsh yönetiminde daha sıkı duruş beklentisiyle, politika patikasına duyarlı kısa vadeli tahvillerdeki satış baskısı belirginleşirken, 5y–30y ve 2y–30y getiri farkları son bir yılın en düşük seviyelerine yaklaşıyor. Haber akışı ABD’deki yükselişi etkilemezken ABD vadelileri pozitif, Avrupa ise karışık seyrediyor. Bugün yurt dışı ajandada, Avrupa tarafında öne çıkan bir veri bulunmuyor. ABD’de TSİ 15:30’da Chicago Fed ulusal aktivite endeksi, TSİ 17:00’de Conference Board tüketici güven endeksi ve TSİ 17:30’da Dallas Fed imalat endeksi verileri takip edilecek.

Küresel Borsalar:

ABD borsaları haftanın ilk işlem gününde sınırlı pozitif kapanırken, Dow Jones endeksi günü, %0,58 artarak 50.579,70 puanda tamamladı. S&P 500 endeksi %0,37 pozitif seyrederek 7.473,47 puanda ve Nasdaq endeksi %0,19 artış ile 26.343,97 puanda tamamladı. ABD vadelileri bu sabah pozitif seyrediyor.

Avrupa borsaları ise haftanın ilk işlem gününde pozitif bir seyirle kapattı. Kapanışta gösterge endeks Stoxx Europe 600, %1,04 artarak 631,63 puan oldu. İtalya’da FTSE MIB 30 endeksi %1,43 kazançla 50.220,35, Fransa’da CAC 40 endeksi %1,76 yükselişle 8.258,26 ve İngiltere’de FTSE 100 endeksi %0,22 artarak 10.466,26 seviyesinde kapattı. Almanya’da DAX 40 endeksi %2,01 değer kazanarak 25.389,10 puana çıktı. Bu sabah Avrupa vadelileri karışık seyrediyor.

Bu sabah Asya borsaları karışık seyrediyor. Japonya Nikkei %0,10 düşüş ile, Hong Kong Hang Seng %0,34 pozitif seyrediyor ve Çin CSI 300 endeksi ise %0,14 artışla işlem görüyor.

Tahvil Piyasaları:

ABD 10 yıllık tahvil faizi haftanın ikinci işlem gününe 5,1 baz puan azalışla %4,5083, 5 yıllık tahvil faizi ise 6,4 baz puan düşüşle %4,1951 seviyesinden başlıyor. 2 yıllık tahvilin getirisi ise 6,6 baz puan azalışla %4,0595 oluyor.

Avrupa cephesinde ise Almanya 10 yıllık tahvil faizi günü 9,1 baz puan düşüşle %2,946 seviyesinden tamamlarken, İtalya 10 yıllık tahvil faizi ise 11 baz puan azalarak %3,653 seviyesinden kapanış gerçekleştirdi. Fransa’da ise 10 yıllık tahvilin getirisi 10,5 baz puan düşüşle %3,558 seviyesinden kapandı.

Para Piyasaları:

Dolar endeksi haftanın ikinci işlem gününe %0,15 azalarak 99,09 seviyesinden, EURUSD paritesi ise %0,13 kayıp ile 1,1629 seviyesinden başlıyor.

GBPUSD paritesi %0,19 azalışla 1,3504 seviyesinden kapanırken, USDJPY ise 158,91 seviyesinden bir kapanış gerçekleştirdi.

Emtia Piyasaları:

Altın, haftanın ilk işlem gününü %1,35 artışla 4.570,50\$ seviyesinden tamamladı ve bu sabah da %0,89 düşüşle 4.529,92\$ seviyesinde. Gümüş, pazartesi gününü %3,36 yükselişle 78,07 \$ seviyesinde kaparken, bu sabah itibarıyla %1,87 azalış ile 76,61\$ seviyesinde seyrediyor. Altın / gümüş rasyosu ise 59,11 seviyesinde işlem görüyor.

Brent petrol pazartesi gününü %7,15 azalış ile varil başına 96,14\$ seviyesinden kaparken bu sabah %2,65 alıcılı ve 98,69\$ seviyesinde, ham petrol ise bu sabah itibarıyla %4,35 azalışla 92,40\$ seviyesinde işlem görüyor.

Şirket ve Sektör Haberleri

SEGMN: Şirket sermayesinin %74,9'unu temsil eden 134 milyon adet payın devrine ilişkin işlem için Rekabet Kurumu'na başvuru yapıldı.

MHRGY: Şirket, %50 oranında bedelsiz sermaye artırımını kararı aldı.

BARMA: Şirket, geri aldığı sermayesinin %0,8'a denk gelen 2 milyon adet payın tamamını 59 TL fiyattan sattı.

PEKGY: Pardus Portföy fonları yaklaşık 32 milyon adet pay sattı. Pay oranı %10,5'ten %9,89'a geriledi.

Yükselenler	Kapanış	Günlük (%)	Haftalık (%)
Qua Granit Hayal Yapı	3.85	10.00	4.34
Cw Enerji Mühendislik	39.62	9.99	10.92
Halk Bankası	41.88	9.98	4.70
Mia Teknoloji	51.00	9.96	10.73
Europower Enerji ve Otomasy	84.55	9.95	35.17

Düşenler	Kapanış	Günlük (%)	Haftalık (%)
Kiler Holding	98.00	-3.92	-2.00
Fenerbahçe	3.83	-3.77	2.68
Tüpraş	234.10	-3.70	-7.83
Petkim	22.38	-3.62	-11.89
Bim Birleşik Mağazalar	378.75	-3.56	-3.50

BIST 100 Para Girişi	Para Girişi (mnTL)	P.D. Oranı (%)
GARAN	139.61	0.31%
MIATK	77.26	0.13%
AKBNK	71.43	0.11%
SISE	57.23	0.09%
YKBNK	50.47	0.08%

BIST 100 Para Çıkışı	Para Çıkışı (mnTL)	P.D. Oranı (%)
BIMAS	-565.81	0.38%
ASTOR	-473.30	0.36%
ISCTR	-224.33	0.33%
ASELS	-192.83	0.20%
TUPRS	-177.37	0.16%

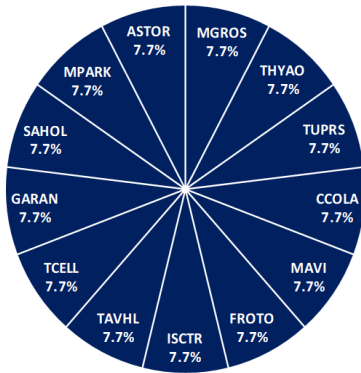
Model Portföy

Şirket Adı	Hisse Kodu	Son Fiyat (TL)	12A Hedef Fiyat (TL)	Güncel Getiri (%)	Getiri Potansiyeli (%)	Ekleme Tarihi
Migros	MGROS	₺679.50	₺945.00	293%	39%	06-Haz-23
Türk Hava Yolları	THYAO	₺297.50	₺414.00	85%	39%	06-Haz-23
Tüpraş	TUPRS	₺234.10	₺352.00	339%	50%	06-Haz-23
Coca Cola	CCOLA	₺80.80	₺103.00	131%	27%	27-Kas-23
Mavi Giyim	MAVI	₺42.04	₺60.80	-9%	45%	27-Ağu-24
Ford Otosan	FROTO	₺87.60	₺140.00	10%	60%	28-Ağu-24
İşbank (C)	ISCTR	₺13.27	₺18.80	9%	42%	24-Ara-24
Tav Havalimanları	TAVHL	₺259.00	₺430.00	-8%	66%	24-Ara-24
Turkcell	TCELL	₺106.10	₺148.00	22%	39%	24-Ara-24
Garanti	GARAN	₺125.20	₺197.60	-5%	58%	09-Tem-25
Sabancı Holding	SAHOL	₺90.30	₺162.00	8%	79%	26-Ara-25
MLP Sağlık	MPARK	₺459.00	₺619.00	21%	35%	26-Ara-25
Astor Enerji	ASTOR	₺341.75	₺405.00	85%	19%	23-Şub-26

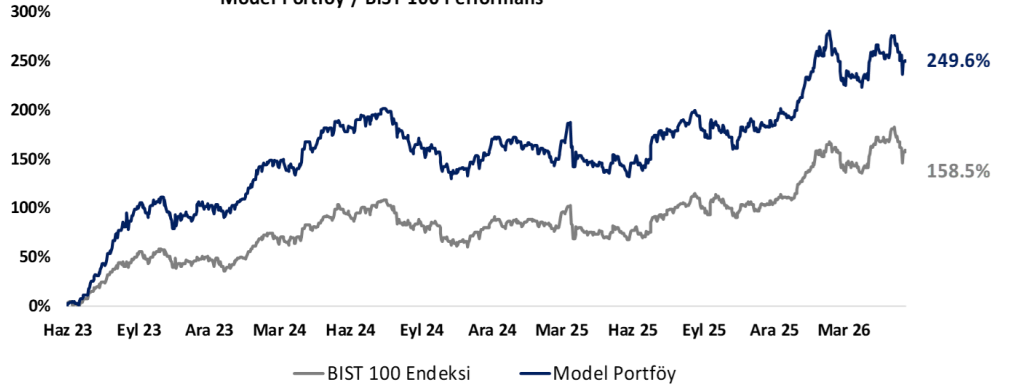
Kuruluşundan Bugüne MP Getirisi (%)	250%
Kuruluşundan Bugüne BIST 100 Endeks Getirisi (%)	159%
Kuruluşundan Bugüne MP / BIST 100 Göreceli Getiri (%)	35%
Son 1 yıl MP Getirisi (%)	44%
Son 1 yıl BIST 100 Endeks Getirisi (%)	49%
Son 1 yıl MP / BIST 100 Göreceli Getiri (%)	-3%
2026 Yılı MP Getirisi (%)	19%
2026 Yılı BIST 100 Endeks Getirisi (%)	23%
2026 Yılı MP / BIST 100 Göreceli Getiri (%)	-3%

*MP: Tacirler Model Portföy

Model Portföy Ağırlık



Model Portföy / BIST 100 Performans



BIST 100 Teknik Analiz



Vade	Üssel H.O.	H.O. Kesişim	Trend Yönü	Trendin Gücü	En son	5 gün önce	20 gün önce
Kısa	5 günlük	5-22	Aşağı	Kuvvetlenen düşüş	13,882	14,285	14,423
Orta	22 günlük	22-50	Yukarı	Baskı artabilir	14,198	14,372	14,088
Uzun	50 günlük	50-200	Yukarı	Baskı artabilir	13,945	13,985	13,674

XU100	Destek 3	Destek 2	Destek 1	Kapanış	Pivot	Direnç 1	Direnç 2	Direnç 3
	13,600	13,700	13,800	13,890.00	13,864.00	14,000	14,100	14,200

İndikatör Yorum

Momentum: Momentum göstergesinin 91,79 seviyesinde ve 100 eşik değerinin altında bulunması, endekste kısa vadeli zayıf momentum görünümünün devam ettiğine işaret etmektedir. Göstergenin 100 seviyesinin altında kalması, toparlanma çabalarına rağmen yukarı yönlü hareketin henüz güç kazanmadığını göstermektedir.

RSI: RSI (14) göstergesinin 45,37 seviyesinde bulunması, endekste nötr bölgenin altında zayıf bir teknik görünüm oluştuğunu göstermektedir. RSI'nın aşırı satım bölgesinden uzak olması sert satış baskısının sınırlı kaldığına işaret etse de, 50 seviyesinin altında kalması alım gücünün henüz yeterince kuvvetlenmediğini göstermektedir.

MACD: MACD'nin -36,56 seviyesinde ve 127,84 seviyesindeki sinyal çizgisinin altında bulunması, kısa vadede negatif teknik görünümün sürdüğüne işaret etmektedir. MACD'nin negatif bölgeye geçmesi ve sinyal çizgisinin altında kalması, endekste momentum kaybının devam ettiğini göstermektedir.

Hareketli Ortalamalar: Endeksin 13.890,91 kapanışla 20 günlük ortalaması olan 14.191,53 seviyesinin ve 50 günlük ortalaması olan 13.945,21 seviyesinin altında bulunması, kısa vadeli teknik görünümde zayıflamanın sürdüğüne işaret etmektedir. 5 günlük ortalama olan 13.889,61 seviyesine yakın kapanış yapılması ise kısa vadede sınırlı tepki çabasının bulunduğunu, ancak kalıcı güçlenme için endeksin yeniden 50 ve 20 günlük ortalamaların üzerine yerleşmesi gerektiğini göstermektedir.

VIOP 30 Teknik Analiz



Haziran ayı VIOP 30 endeks kontratı, geçtiğimiz işlem gününde 16.128 puan seviyesinden günlük kapanış gerçekleştirdi. Bugün yukarı yönlü hareketlerde ilk olarak 16.300 ve ardından 16.500 puan seviyelerini takip edeceğiz. Aşağı yönlü olası hareketlerde 16.000 puan seviyesi ilk destek noktamızı oluştururken, ana desteğimiz 15.800 puan seviyesi.

VIOP30	Destek 3	Destek 2	Destek 1	Kapanış	Direnç 1	Direnç 2	Direnç 3
	15.600	15.800	16.000	16.128	16.300	16.500	16.600

Günlük İşlemler

Alan	Net Adet	%	Maliyet	Toplam	Satan	Net Adet	%	Maliyet	Toplam	Kurum	T.Adet	%	Maliyet	Net
YAPI KREDİ YAT	9.667	22	15932.974	115.407	BANK-OF-AMERI	18.487	41	16061.987	51.665	YAPI KRE	115.407	24	16044.791	9.667
DENİZ YATIRIM	7.028	16	16134.066	19.100	IS YATIRIM	15.217	34	16026.180	86.557	IS YATIRI	86.557	18	16032.185	-15.21
GARANTI BBVA	6.752	15	16044.605	16.242	TEB YATIRIM	5.571	12	15831.238	32.025	BANK-OF-	51.665	11	16047.611	-18.48
TACIRLER YAT.	4.462	10	15950.144	12.298	YATIRIM-FINANS	2.342	5	16170.447	9.998	TEB YATI	32.025	7	16022.862	-5.571
BULLS YATIRIM	3.540	8	15989.981	6.236	A1 CAPITAL MEN	1.935	4	15944.089	11.889	INFO YAT	25.733	5	16031.710	1.187
DiGER	13.425	30		0	DiGER	1.322	3		0	DiGER	178.871	37		0

Kümülatif İşlemler

Alan	Net Adet	%	Maliyet	Toplam	Satan	Net Adet	%	Maliyet	Toplam	Kurum	T.Adet	%	Maliyet	Net
YAPI KREDİ YAT	157.759	52	16803.530	2.470.02	IS YATIRIM	110.409	37	17435.546	1.870.3	YAPI KRE	2.470.02	21	16985.995	157.7
TEB YATIRIM	88.191	29	17063.969	903.595	BANK-OF-AMERI	89.732	30	17468.870	1.182.9	IS YATIRI	1.870.38	16	17005.545	-110.4
HSBC YATIRIM	19.154	6	17101.644	127.096	AK YATIRIM	24.484	8	16027.754	643.170	BANK-OF-	1.182.90	10	17093.875	-89.73
YATIRIM-FINANS	12.420	4	16858.090	236.426	GARANTI BBVA	23.434	8	15765.249	381.984	TEB YATI	903.595	8	17131.410	88.19
TERA YATIRIM	5.583	2	17823.963	54.905	A1 CAPITAL MEN	13.227	4	16474.425	290.199	AK YATIR	643.170	6	16862.419	-24.48
DiGER	18.453	6		0	DiGER	40.274	13		0	DiGER	4.655.92	40		0

Kaynak: Matriks / Tacirler Yatırım

Pay Alım Satım ve Son İki Haftalık Yeni İş İlişkileri

Alıcı	Satıcı	Şirket	Türü	# lot	İşlem Fiyatı (TL)	İşlem sonrası sermaye içindeki payı
AHGAZ		AHGAZ	Geri Alım	115,000	31.75	2.67%
BOBET		BOBET	Geri Alım	250,000	18.70	2.38%
ENERY		ENERY	Geri Alım	300,000	8.60	3.91%

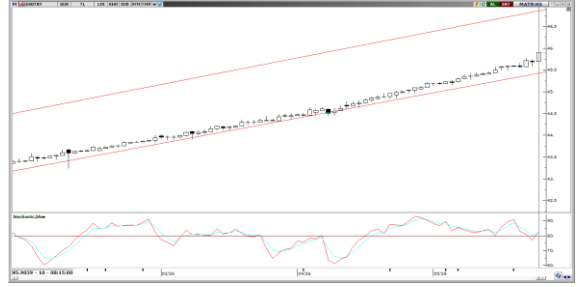
YENİ İŞ İLİŞKİLERİ (Son İki Hafta)

Tarih	Şirket	İş Tanımı	Toplam Sözleşme Tutarı (mn TL)	2025 1Ç Ciro (mn TL)	2025 1Ç Ciro (%)	Son 12 Ay Ciro (mn TL)	Son 12 ay Ciro (%)	Açıklama Tarihinden Bugüne Getiri (%)
15/05/2026	ONCSM	Kemoterapi ilaç hazırlama hizmeti alımı	12.9	219.5	5.86%	799.8	1.61%	0.00%
	FONET	Hastane Bilgi Yönetim Sistemi hizmet alımı	17.5	155.6	11.23%	983.7	1.78%	0.00%
14/05/2026	SDTTR	Yeni sözleşme imzalanması	25.6	223.3	11.48%	2,660.2	0.96%	-3.40%
13/05/2026	YEOTK	Bataryalı enerji depolama sistemi satışı	733.4	2,237.2	32.78%	20,338.9	3.61%	4.90%
	SDTTR	Yeni sipariş alımı	293.9	223.3	131.62%	2,660.2	11.05%	-6.74%
12/05/2026	YEOTK	Bataryalı enerji depolama sistemi satışı	88.9	2,237.2	3.97%	20,338.9	0.44%	10.60%
	SDTTR	Yeni sözleşme imzalanması	225.6	223.3	101.01%	2,660.2	8.48%	-5.01%
11/05/2026	SMRTG	Güneş paneli satış sözleşmesi	464.9	3,366.8	13.81%	10,784.3	4.31%	16.92%
	AKHAN	Makarna ihracatı	20.9	2,144.5	0.98%	8,460.2	0.25%	-4.63%

FX Teknik Analiz

USD/TRY

45,92 seviyesi ile tarihi zirve seviyesini tazeleyen paritede yukarı yönlü momentumlu hareket devam ediyor. Teknik göstergeler, kur tarafında yukarı yönlü momentumun korunduğunu ve kısa vadede yükselen kanalın alt bandına doğru geri çekilme olasılığının sınırlı kaldığını gösteriyor. Kanalın alt bandında konumlanan 45,50 seviyesi güçlü destek alanı olarak öne çıkarken, bu bölgenin üzerinde 45,62 seviyesi ara destek noktası olarak takip ediliyor. Yukarı yönlü hareketlerde ise 46 ve 4610 seviyeleri direnç bölgesi olarak takip edilebilir.



EUR/TRY

53,50 seviyesinden kısmi satış ile karşılaşan kurda 53,50 - 53,75 aralığı direnç bölgesi olarak takip edilebilir. Geri çekilmelerde 52,70 seviyesi ana destek seviyesi olarak takip edilebilir. Altında 52,35 bir sonraki destek. EUR/TRY için EUR/USD paritesindeki ana eğilim belirleyici olmayı sürdürecektir.



XAU/USD

ABD'nin bazı İran unsurlarını vurması ile yeniden baskı gören altın sabah saatlerinde 4.532\$ seviyesinden fiyatlanıyor. 4.500\$ desteği altında satış baskısı artabilir ve bu durumda 4.430\$ ara desteği hedeflenebilir. 200 günlük hareketli ortalamasının geçtiği 4.396\$ seviyesi ise ana destek olarak izlenebilir. Yukarı yönlü hareketlerde ise 4.600\$, 4.645\$ ve 4.700\$ seviyeleri direnç olarak takip edilebilir.



XAG/USD

100-g üssel hareketli ortalaması üzerinde tutunma çabası sergileyen gümüş ons/dolar fiyatları açısından 73,10 ve 75,70 destekleri iki kritik destek olarak öne çıkıyor. Bu sabah momentum kaybeden gümüşte orta vadeli perspektif halen bir trend arayışına işaret etmekte. 78,80 direnci bu açıdan takip edilebilir. Üzerine, gümüş açısından daha pozitif bir fiyatlama göreceğimizi düşünüyoruz.



BİST-100 endeksine dahil hisse senetleri için tahmini işlem aralıkları

	Son Fiyat	Destek 3	Destek 2	Destek 1	Pivot	Direnç 1	Direnç 2	Direnç 3
AEFES	19.54	18.66	18.88	19.21	19.43	19.76	19.98	20.31
AGHOL	33.82	32.16	32.86	33.34	34.04	34.52	35.22	35.70
AKBNK	65.40	61.70	62.70	64.05	65.05	66.40	67.40	68.75
AKSA	10.65	10.30	10.39	10.52	10.61	10.74	10.83	10.96
AKSEN	77.95	74.97	75.98	76.97	77.98	78.97	79.98	80.97
ALARK	96.90	94.02	95.03	95.97	96.98	97.92	98.93	99.87
ALTNY	16.86	16.15	16.49	16.68	17.02	17.21	17.55	17.74
ANSGR	28.02	27.15	27.55	27.79	28.19	28.43	28.83	29.07
ARCLK	105.00	101.70	102.60	103.80	104.70	105.90	106.80	108.00
ASELS	401.75	377.17	386.58	394.17	403.58	411.17	420.58	428.17
ASTOR	341.75	322.33	331.42	336.58	345.67	350.83	359.92	365.08
BALSU	13.42	12.91	13.03	13.22	13.34	13.53	13.65	13.84
BIMAS	378.75	348.75	362.25	370.50	384.00	392.25	405.75	414.00
BRSAN	497.00	446.58	458.67	477.83	489.92	509.08	521.17	540.33
BRYAT	1981.00	1,875.00	1,907.00	1,944.00	1,976.00	2,013.00	2,045.00	2,082.00
BSOKE	37.24	34.49	35.67	36.45	37.63	38.41	39.59	40.37
BTCIM	6.20	5.85	5.97	6.08	6.20	6.31	6.43	6.54
CANTE	1.52	1.45	1.48	1.50	1.53	1.55	1.58	1.60
CCOLA	80.80	77.58	78.77	79.78	80.97	81.98	83.17	84.18
CIMSA	52.15	49.92	50.68	51.42	52.18	52.92	53.68	54.42
CVKMD	45.82	43.35	43.91	44.87	45.43	46.39	46.95	47.91
CWENE	39.62	34.32	35.38	37.50	38.56	40.68	41.74	43.86
DAPGM	9.71	9.15	9.28	9.49	9.62	9.83	9.96	10.17
DOAS	184.00	177.83	179.07	181.53	182.77	185.23	186.47	188.93
DOHOL	22.90	21.47	22.09	22.49	23.11	23.51	24.13	24.53
DSTKF	2075.00	1,795.33	1,863.67	1,969.33	2,037.67	2,143.33	2,211.67	2,317.33
ECILC	84.80	81.05	82.00	83.40	84.35	85.75	86.70	88.10
EFOR	11.53	9.74	10.12	10.83	11.21	11.92	12.30	13.01
EKGYO	19.58	18.63	18.97	19.28	19.62	19.93	20.27	20.58
ENERY	8.69	8.38	8.47	8.58	8.67	8.78	8.87	8.98
ENJSA	114.50	105.00	108.70	111.60	115.30	118.20	121.90	124.80
ENKAI	99.00	95.30	96.60	97.80	99.10	100.30	101.60	102.80
EREGL	39.48	36.89	37.89	38.69	39.69	40.49	41.49	42.29
EUPWR	84.55	77.55	78.95	81.75	83.15	85.95	87.35	90.15
EUREN	4.86	4.65	4.71	4.78	4.84	4.91	4.97	5.04
FENER	3.83	3.27	3.52	3.67	3.92	4.07	4.32	4.47
FROTO	87.60	85.17	85.73	86.67	87.23	88.17	88.73	89.67
GARAN	125.20	118.83	120.27	122.73	124.17	126.63	128.07	130.53
GENIL	9.22	7.85	8.13	8.67	8.95	9.49	9.77	10.31
GESAN	73.60	67.52	68.73	71.17	72.38	74.82	76.03	78.47
GLRMK	174.10	167.53	170.17	172.13	174.77	176.73	179.37	181.33
GRSEL	317.75	294.00	299.25	308.50	313.75	323.00	328.25	337.50
GRTHO	217.10	206.70	209.90	213.50	216.70	220.30	223.50	227.10
GSRAY	1.05	1.01	1.02	1.04	1.05	1.07	1.08	1.10
GUBRF	571.50	532.67	540.83	556.17	564.33	579.67	587.83	603.17
HALKB	41.88	36.15	37.29	39.59	40.73	43.03	44.17	46.47
HEKTS	4.22	3.65	3.77	3.99	4.11	4.33	4.45	4.67
ISCTR	13.27	12.85	12.96	13.11	13.22	13.37	13.48	13.63
ISMEN	38.40	37.69	37.91	38.15	38.37	38.61	38.83	39.07
IZENR	11.70	10.18	10.73	11.22	11.77	12.26	12.81	13.30

BİST-100 endeksine dahil hisse senetleri için tahmini işlem aralıkları

	Son Fiyat	Destek 3	Destek 2	Destek 1	Pivot	Direnç 1	Direnç 2	Direnç 3
KCHOL	190.90	186.67	188.03	189.47	190.83	192.27	193.63	195.07
KLRHO	98.00	91.43	94.67	96.33	99.57	101.23	104.47	106.13
KONTR	7.85	7.38	7.57	7.71	7.90	8.04	8.23	8.37
KRDMD	40.02	36.13	37.99	39.01	40.87	41.89	43.75	44.77
KTLEV	118.00	106.50	108.80	113.40	115.70	120.30	122.60	127.20
KUYAS	76.85	74.40	75.55	76.20	77.35	78.00	79.15	79.80
MAGEN	41.30	38.48	39.18	40.24	40.94	42.00	42.70	43.76
MAVI	42.04	40.38	40.72	41.38	41.72	42.38	42.72	43.38
MGROS	679.50	649.67	661.83	670.67	682.83	691.67	703.83	712.67
MIATK	51.00	44.43	45.75	48.37	49.69	52.31	53.63	56.25
MPARK	459.00	424.50	439.00	449.00	463.50	473.50	488.00	498.00
OBAMS	8.14	7.77	7.95	8.05	8.23	8.33	8.51	8.61
ODAS	7.25	6.85	6.95	7.10	7.20	7.35	7.45	7.60
OTKAR	367.00	345.75	356.00	361.50	371.75	377.25	387.50	393.00
OYAKC	21.08	20.15	20.33	20.71	20.89	21.27	21.45	21.83
PAHOL	1.68	1.50	1.54	1.61	1.65	1.72	1.76	1.83
PASEU	116.60	99.87	103.73	110.17	114.03	120.47	124.33	130.77
PATEK	21.62	20.40	20.78	21.20	21.58	22.00	22.38	22.80
PETKM	22.38	20.75	21.39	21.89	22.53	23.03	23.67	24.17
PGSUS	172.70	168.57	169.83	171.27	172.53	173.97	175.23	176.67
PSGYO	3.17	2.79	2.89	3.03	3.13	3.27	3.37	3.51
QUAGR	3.85	3.32	3.42	3.64	3.74	3.96	4.06	4.28
RALYH	241.50	213.50	225.90	233.70	246.10	253.90	266.30	274.10
REEDR	7.15	6.53	6.71	6.93	7.11	7.33	7.51	7.73
SAHOL	90.30	86.43	87.37	88.83	89.77	91.23	92.17	93.63
SARKY	30.06	27.01	27.95	29.01	29.95	31.01	31.95	33.01
SASA	2.70	2.53	2.57	2.64	2.68	2.75	2.79	2.86
SISE	46.72	43.87	44.63	45.67	46.43	47.47	48.23	49.27
SKBNK	13.61	13.25	13.38	13.50	13.63	13.75	13.88	14.00
SOKM	49.22	47.01	47.95	48.58	49.52	50.15	51.09	51.72
TABGD	267.00	255.33	259.17	263.08	266.92	270.83	274.67	278.58
TAVHL	259.00	244.50	249.00	254.00	258.50	263.50	268.00	273.00
TCELL	106.10	102.73	103.97	105.03	106.27	107.33	108.57	109.63
THYAO	297.50	291.00	293.50	295.50	298.00	300.00	302.50	304.50
TKFEN	136.40	120.60	124.00	130.20	133.60	139.80	143.20	149.40
TOASO	303.25	289.00	294.25	298.75	304.00	308.50	313.75	318.25
TRALT	45.58	42.61	43.31	44.45	45.15	46.29	46.99	48.13
TRENJ	87.00	83.52	84.53	85.77	86.78	88.02	89.03	90.27
TRMET	113.00	108.83	109.67	111.33	112.17	113.83	114.67	116.33
TSKB	11.19	11.00	11.06	11.12	11.18	11.24	11.30	11.36
TTKOM	60.40	57.82	58.33	59.37	59.88	60.92	61.43	62.47
TUKAS	2.44	2.37	2.40	2.42	2.45	2.47	2.50	2.52
TUPRS	234.10	224.57	228.43	231.27	235.13	237.97	241.83	244.67
TUREX	8.33	7.44	7.76	8.05	8.37	8.66	8.98	9.27
TURSG	12.95	12.46	12.70	12.83	13.07	13.20	13.44	13.57
ULKER	117.40	113.63	114.47	115.93	116.77	118.23	119.07	120.53
VAKBN	31.48	28.65	29.27	30.37	30.99	32.09	32.71	33.81
VESTL	26.28	25.12	25.56	25.92	26.36	26.72	27.16	27.52
YKBNK	33.34	31.85	32.25	32.79	33.19	33.73	34.13	34.67
ZOREN	3.09	2.99	3.02	3.05	3.08	3.11	3.14	3.17

Dip Zirve Analizi (BİST-50 endeksine dahil hisse senetleri için)

Hisse Senedi	Son Fiyat (TL)	52 hafta		Yılbaşından beri		Dipten uzaklık		Zirveye yakınlık		Dipten uzaklık sıralaması		Zirveye yakınlık sıralaması	
		En düşük	En Yüksek	En düşük	En Yüksek	52 hafta	YBB	52 hafta	YBB	52 hafta	YBB	52 hafta	YBB
AEFES	19.54	13.14	23.09	13.14	23.09	%49	%49	%18	%18	27.00	25.00	32.00	32.00
AKBNK	65.40	49.08	90.60	46.39	90.60	%33	%41	%39	%39	20.00	20.00	13.00	14.00
ALARK	96.90	72.65	113.10	70.67	113.10	%33	%37	%17	%17	21.00	16.00	34.00	34.00
ARCLK	105.00	99.65	147.50	99.65	152.40	%5	%5	%40	%45	2.00	2.00	10.00	10.00
ASELS	401.75	126.74	450.00	72.11	450.00	%217	%457	%12	%12	48.00	49.00	43.00	43.00
ASTOR	341.75	80.60	361.00	80.60	361.00	%324	%324	%6	%6	49.00	48.00	49.00	49.00
BIMAS	378.75	222.05	425.00	197.01	425.00	%71	%92	%12	%12	33.00	38.00	42.00	42.00
BRSAN	497.00	297.50	789.00	297.50	789.00	%67	%67	%59	%59	32.00	30.00	5.00	5.00
BTCIM	6.20	3.36	7.09	3.36	7.09	%85	%85	%14	%14	39.00	35.00	41.00	41.00
CANTE	1.52	1.21	2.41	1.10	2.41	%26	%38	%59	%59	14.00	18.00	4.00	4.00
CCOLA	80.80	44.40	87.90	44.40	87.90	%82	%82	%9	%9	38.00	33.00	46.00	46.00
CIMSA	52.15	40.55	60.00	40.55	60.00	%29	%29	%15	%15	17.00	12.00	40.00	40.00
DOAS	184.00	151.95	228.85	137.56	228.85	%21	%34	%24	%24	7.00	15.00	26.00	26.00
DSTKF	2,075.00	250.25	2895.00	51.65	2895.00	%729	%3917	%40	%40	50.00	50.00	12.00	13.00
EKGYO	19.58	13.10	27.12	10.69	27.12	%50	%83	%39	%39	28.00	34.00	14.00	15.00
ENKAI	99.00	55.64	114.30	42.86	114.30	%78	%131	%15	%15	37.00	43.00	39.00	39.00
EREGL	39.48	22.71	43.72	19.91	43.72	%74	%98	%11	%11	35.00	39.00	44.00	44.00
FROTO	87.60	71.54	130.91	71.54	130.91	%22	%22	%49	%49	10.00	9.00	8.00	9.00
GARAN	125.20	100.92	163.11	94.91	163.11	%24	%32	%30	%30	11.00	14.00	19.00	19.00
GUBRF	571.50	212.20	625.50	212.20	625.50	%169	%169	%9	%9	47.00	45.00	45.00	45.00
HALKB	41.88	19.13	52.50	16.15	52.50	%119	%159	%25	%25	46.00	44.00	22.00	22.00
HEKTS	4.22	2.76	5.27	2.76	5.27	%53	%53	%25	%25	29.00	27.00	25.00	25.00
ISCTR	13.27	10.28	17.46	9.66	17.46	%29	%37	%32	%32	18.00	17.00	18.00	18.00
KCHOL	190.90	134.38	220.84	128.88	220.84	%42	%48	%16	%16	22.00	24.00	38.00	38.00
KONTR	7.85	7.61	20.61	7.61	20.75	%3	%3	%163	%164	1.00	1.00	1.00	1.00
KRDMD	40.02	21.16	47.00	21.16	47.00	%89	%89	%17	%17	41.00	36.00	33.00	33.00
KUYAS	76.85	35.38	94.85	19.62	94.85	%117	%292	%23	%23	45.00	46.00	27.00	27.00
MAVI	42.04	28.79	48.84	28.71	48.84	%46	%46	%16	%16	24.00	22.00	35.00	35.00
MGROS	679.50	409.72	727.00	409.72	727.00	%66	%66	%7	%7	31.00	29.00	48.00	48.00
MIATK	51.00	26.78	51.55	26.78	51.55	%90	%90	%1	%1	42.00	37.00	50.00	50.00
OYAKC	21.08	18.62	28.56	18.62	31.52	%13	%13	%35	%50	5.00	4.00	16.00	8.00
PASEU	116.60	68.25	175.00	28.20	175.00	%71	%313	%50	%50	34.00	47.00	7.00	7.00
PETKM	22.38	15.67	28.06	15.18	28.06	%43	%47	%25	%25	23.00	23.00	21.00	21.00
PGSUS	172.70	161.50	274.50	161.50	287.25	%7	%7	%59	%66	3.00	3.00	3.00	3.00
SAHOL	90.30	72.73	113.18	70.57	113.18	%24	%28	%25	%25	12.00	11.00	23.00	23.00
SASA	2.70	2.13	5.66	2.13	5.66	%27	%27	%110	%110	15.00	10.00	2.00	2.00
SISE	46.72	31.94	54.10	31.94	54.10	%46	%46	%16	%16	25.00	21.00	36.00	36.00
TAVHL	259.00	212.80	369.00	212.80	369.00	%22	%22	%42	%42	9.00	7.00	9.00	11.00
TCELL	106.10	85.18	129.60	81.29	129.60	%25	%31	%22	%22	13.00	13.00	28.00	28.00
THYAO	297.50	246.66	352.50	246.66	352.50	%21	%21	%18	%18	6.00	5.00	31.00	31.00
TOASO	303.25	162.78	326.97	140.42	326.97	%86	%116	%8	%8	40.00	41.00	47.00	47.00
TRALT	45.58	21.66	64.00	21.54	64.00	%110	%112	%40	%40	44.00	40.00	11.00	12.00
TRMET	113.00	69.85	174.20	65.15	174.20	%62	%73	%54	%54	30.00	31.00	6.00	6.00
TSKB	11.19	10.07	14.05	9.15	14.05	%11	%22	%26	%26	4.00	8.00	20.00	20.00
TTKOM	60.40	47.48	75.65	43.14	75.65	%27	%40	%25	%25	16.00	19.00	24.00	24.00
TUPRS	234.10	113.62	279.50	107.49	279.50	%106	%118	%19	%19	43.00	42.00	30.00	30.00
TURSG	12.95	7.35	14.99	7.35	14.99	%76	%76	%16	%16	36.00	32.00	37.00	37.00
ULKER	117.40	96.50	141.70	96.50	141.70	%22	%22	%21	%21	8.00	6.00	29.00	29.00
VAKBN	31.48	21.38	43.06	19.92	43.06	%47	%58	%37	%37	26.00	28.00	15.00	16.00
YKBNK	33.34	25.32	44.50	21.92	44.50	%32	%52	%33	%33	19.00	26.00	17.00	17.00

YBB: Yılbaşından bugüne

Künye

Tacirler Yatırım Araştırma ve İçerik Yönetimi

Serhan Yenigün

Müdür

serhan.yenigun@tacirler.com.tr

Ekin Çınar

Başekonomist

ekin.cinar@tacirler.com.tr

Oğuzhan Kaymak

Tüm hisse kapsamı ve içerik yönetimi

oguzhan.kaymak@tacirler.com.tr

Özgür Tosun

Holdingle, rafineri & petrokimya,
perakende (giyim ve elektronik)

ozgur.tosun@tacirler.com.tr

Anıl Deniz Altiay

İletişim, sağlık ve ilaç, sigorta &
Küresel piyasalar

deniz.altiay@tacirler.com.tr

Berk Demirpolat

Dayanıklı tüketim, beyaz eşya, gıda

berk.demirpolat@tacirler.com.tr

Ömer Tarman

Veritabanı sorumlusu, çimento, GYO

omer.tarman@tacirler.com.tr

Yatırım Merkezlerimiz

Genel Müdürlük

Nispetiye Cad. B-3 Blok Kat: 9 Akmerkez Etiler - İSTANBUL
0 212 355 46 46

Adana	Cemal Paşa Mah. Gazipaşa Bul. Cemal Uğurlu Apt. Kat: 1 D: 4	(0 322) 457 77 55
Akatlar İrtibat Bürosu	Esentepe Mahallesi Büyükdere Caddesi Levent N199 İç Kapı N16 Şişli - İstanbul	(0 212) 355 46 46
Alsancak	Şehit Nevres Bulvarı Eczacıbaşı Apartmanı No: 7 Kat: 2 Daire: 5 Pasaport Alsancak - Konak	(0 232) 241 24 50
Ankara	Remzi Oğuz Arık Mah. Tunalı Hilmi Cad. Yaprak Apt. No: 94 Kat: 2 D: 9 Kavaklıdere Çankaya	(0 312) 435 18 36
Antalya	Şirinyalı Mah. İsmet Gökşen Cad. Özden Apt. No:82/6 Muratpaşa	(0 242) 248 45 20
Bakırköy	İstanbul Cad. Bakırköy İş Merkezi No: 6 Kat: 4 D: 14 Bakırköy	(0 212) 570 52 59
Bodrum	Konacık Mahallesi, Atatürk Bulvarı, Arbor-Abdullah Ünal Çabuk İş Merkezi No: 285/1-A6 Bodrum	(0 212) 355 46 46
Bursa	Konak Mah. Barış (120) Sokak , Ofis Artı Binası, Dış kapı No:3 Daire:33 Nilüfer-BURSA	(0 224) 225 64 10
Çankaya	Çankaya Mahallesi Cinnah Caddesi Cinnah Apartmanı No: 55 D: 7-8 Çankaya / ANKARA	(0 212) 355 46 46
Çukurambar	Kızılırmak Mah.Ufuk Üniversitesi Cad. Next Level Loft Ofis No: 4/65 Kat: 24 Söğütözü Çankaya	(0 312) 909 87 70
Denizli	Urhan İş Merkezi 2. Ticari Yol Daire 26 Kat: 6 Bayramyeri	(0 258) 265 87 85
Erenköy	Bağdat Cad. Çubukçu Apt. No: 333 Kat: 2 D: 4 Kadıköy	(0 216) 348 82 82
Gaziantep	İncilipinar Mah. Gazimuhtarpaşa Bul. Kepkepzade Park İş Merkezi B Blok No: 18 Kat: 1 D: 5	(0 342) 232 35 35
Girne	Ziya Rızki Cad. Şehit Necati Gürkaya Sok. Kat: 1 D: 1 Girne - KKTC	(0 392) 815 14 55-0533 889 15 51
İzmir	Kültür Mahallesi, Cumhuriyet Bulvarı No:137 Cumhuriyet Apt. K:5 D:12 Konak – İzmir	(0 232) 445 01 61
İzmit	Hürriyet Cad. Kaya İşhanı No: 39/5 İzmit	(0 262) 323 11 33
Karadeniz Ereğli	Bağlık Mahallesi Karanfil Sokak No:16/A Karadeniz Ereğli – Zonguldak	(0 372) 316 40 50
Karşıyaka	Yalı Mahallesi Ahmet Kemal Baysak Bulvarı No:42 D:11	(0 232) 241 19 24
Kartal	Üsküdar Cad. Cevat Kayacan Apt. No: 26 Kat: 4 D: 8 Kartal	(0 216) 306 22 71-306 22 06
Kayseri	Hunat Mah. Nuh Mehmet Baldöktü Sok. Gürcüoğlu Plaza No: 5 K: 3 D: 11 Melikgazi	(0 352) 221 08 68-222 82 51
Marmaris İrtibat Bürosu	Kemeraltı Mah. Orgeneral Mustafa Muğlalı Cad. Güven Apt. No: 22 D: 2 Marmaris	(0 252) 321 08 00
Merkez Şube	Akat Mahallesi Meydan Caddesi B Blok No: 16 D: 7 (Eski No D: 9) Beşiktaş	(0 212) 355 46 46
Mersin	İnönü Mah. 1401 Sok. No:32 Pozcu Evo Kat:2 No:10-11 Yenişehir Mersin	(0 324) 238 11 89
Trabzon İrtibat Bürosu	Kemerkaya Mahallesi Halkevi Cad. Mandıralı İş Merkezi No: 4 Daire: 4 Ortahisar	(0 462) 432 24 50

Uyarı Notu

Bu raporda yer alan yatırım bilgi, yorum ve tavsiyeleri, yorum ve tavsiyede bulunanların kişisel görüşlerine dayanmakta olup finansal bilgi ve genel yatırım tavsiyesi kapsamında hazırlanmıştır ve hiçbir şekilde yatırım danışmanlığı kapsamında değildir. Yatırım danışmanlığı hizmeti; yetkili kuruluşlar tarafından kişilerin risk ve getiri tercihleri dikkate alınarak kişiye özel sunulmaktadır. Burada yer alan yorum ve tavsiyeler ise genel niteliktedir. Bu tavsiyeler, mali durumunuz ile risk ve getiri tercihlerinize uygun olmayabilir. Bu nedenle, sadece burada yer alan bilgilere dayanarak yatırım kararı verilmesi beklentilerinize uygun sonuçlar doğurmayabilir.

Yatırım Danışmanlığı hizmeti talep edilmesi halinde; yatırımcının Tacirler Yatırım Menkul Değerler A.Ş. ile Yatırım Danışmanlığı sözleşmesi imzalamış olması, Yerindelik Testi'ni tamamlamış ve risk grubunun belirlemiş olması zorunludur.

Bu raporda yer alan her türlü bilgi, yorum ve tavsiye uygunluk testi ile tespit edilecek risk grubunuz ve getiri beklentiniz ile uyumlu olmayabilir. Dolayısıyla, uygunluk testi neticesinde risk grubunuz tespit edilmeden sadece burada yer alan bilgilere dayanılarak yatırım kararı verilmesi amaç, bilgi ve tecrübenize uygun sonuçlar doğurmayabilir.

Bu rapor herhangi bir sürede belirli bir getirinin sağlanacağına dair bir taahhüt içermemekte olup, zaman içerisinde piyasa koşullarında meydana gelen değişiklikler nedeniyle yorum ve tavsiyelerde değişiklikler söz konusu olabilir. Bu raporda bahsedilen yatırım araçlarının fiyatları ve değerleri yatırımcıların menfaatlerine aykırı olarak hareket edebilir ve netice itibarıyla yatırımcılar anaparalarını kaybetme riski ile karşı karşıya kalabilirler. Bu raporda yer alan geçmiş performans verileri gelecekte elde edilecek sonuçların bir garantisi olarak kabul edilemez.

Bu raporda yer alan tüm bilgiler ve görüşler yatırımcıları bilgilendirmek amacıyla, Tacirler Yatırım Menkul Değerler A.Ş. tarafından güncel ve güvenilir kaynaklardan temin edilmiş olmakla beraber, Tacirler Yatırım Menkul Değerler A.Ş. söz konusu bilgilerin doğru ve tam olduğunu taahhüt etmemektedir. Raporlardaki yorumlardan, bilgilerin tam veya doğru olmaması ve/veya güncellenme nedeniyle doğabilecek maddi ve manevi zararlardan Tacirler Yatırım Menkul Değerler A.Ş. ve çalışanları sorumlu tutulamaz.

Bu rapor, sadece gönderildiği kişilerin kullanımı içindir. Bu raporun tümü veya bir kısmı Tacirler Yatırım Menkul Değerler A.Ş.'nin yazılı izni olmadan çoğaltılamaz, yayınlanamaz veya üçüncü kişilere gösterilemez, ticari amaçla kullanılamaz. Aksi halde, Tacirler Yatırım Menkul Değerler A.Ş. uğramış olduğu bütün zarar ve ziyanı talep etme hakkını saklı tutar.