

## Güne Başlarken

Günaydın. İçeride hareketli bir siyasi gündem ve yüksek volatilité takip etmekle beraber TL varlıklar açısından görünüm dengeli. Dışarıda ise, ABD ile İran arasında 60 günlük ateşkes ve bu süreçte bir anlaşma olasılığı piyasaları destekliyor. Petrol fiyatları yeniden 90 – 95 dolar bölgesine yönelirken ABD ve Avrupa vadeli ile Asya borsaları pozitif bölgede. Borsa İstanbul'da da, Cuma günü para girişi ve yüksek hacimle verilen tepkinin bu sabah da devamını bekliyoruz. Bununla beraber, iç siyasi gündemde devam eden hareketlilik ve üç buçuk günlük bir bayram tatiline girecek olmamız nedeniyle BIST'te açılış sonrası fiyat hareketleri ve işlem hacimleri sınırlı kalabilir. Cuma günü %4,9 artışla 13.808 puana yükselen BIST 100 endeksine en fazla pozitif katkı sağlayan ilk beş şirket **ASELS, ASTOR, BIMAS, EREGL, DSTKF**; endekse negatif etki edenler ise TSKB, OBAMS, KONTR, EFOR, BALSU oldu. Son bir haftada düzenli para girişi ile dikkat çeken şirketler ise **ASTOR, CVKMD, YEOTK, GESAN ve TOASO**. Teknik açıdan 14.000 / 14.200 direnç bölgesi ile 13.500 / 13.600 destek bölgesi izlenebilir. Günün ajandasında içeride ekonomik güven endeksi izlenecek. ABD'de Anma Günü nedeniyle piyasalar kapalı, Avrupa'da ise önemli bir veri yok. Türkiye 5 yıl vadeli CDS primleri ise güne 251 baz puandan başlıyor.

PIYASALAR			
Yurtiçi	Kapanış	1 gün (%)	1 hafta (%)
BIST 100	13,808.20	4.89	-3.89
BIST 30	15,791.14	4.91	-3.53
BIST 50	12,321.67	4.87	-3.68
BIST Tüm	17,501.42	4.70	-3.96
BIST Banka	15,372.13	2.84	-7.76
BIST Ulaştırma	35,241.57	4.81	-2.59
BIST Sınai	18,161.60	5.13	-3.69

Yurtdışı Endeksler			
	Son	1 gün (%)	1 hafta (%)
Nasdaq	26,343.97	0.2%	1.0%
Dax	24,888.56	1.2%	2.4%
Cac 40	8,115.75	0.4%	1.6%
FTSE 100	10,466.26	0.2%	0.3%

Hazine Tahvilleri			
	Son	Günlük D. (%)	YBB D. (%)
TR 10 Yıllık Tahvil	30.38	1.86	21.90
GER 10 Yıllık Tahvil	2.99	-0.03	4.55
ABD 10 Yıllık Tahvil	4.56	0.00	9.30
ITA 10 Yıllık Tahvil	3.69	-0.08	3.94
FR 10 Yıllık Tahvil	3.66	0.00	2.84
UK 10 Yıllık Tahvil	4.89	-0.02	9.20

Döviz			
	Son	Günlük D. (%)	YBB D. (%)
USDTRY	45.71	-0.01	6.40
EURTRY	53.49	0.84	5.80
GBPTRY	61.94	0.20	7.01
BRENT (\$)	95.22	-5.42	56.40
XAUUSD (\$)	4552.35	0.95	5.54
XAGUSD (\$)	77.51	2.72	9.05
COPPER (\$)	6.38	0.39	12.95
XPTUSD (\$)	1963.95	1.79	-4.41

## Ekonomik Takvim

- 17:00 | **ABD** | Michigan 5 Yıllık Enflasyon Beklentisi |

GÜNLÜK TEKNİK ANALİZ BAZLI HİSSE ÖNERİLERİ			
Hisse	ALIM Aralığı	SATIM Aralığı (TP)	Zarar KES (SL)
ASELS	406.25 - 412.00	418.25 - 426.50	403.50
TRALT	43.14 - 43.78	44.46 - 45.34	42.86
BIMAS	389.00 - 394.75	400.75 - 408.75	386.50
ENJSA	116.00 - 117.80	119.60 - 121.90	115.30

## Global Piyasalarda Öne Çıkanlar

ABD–İran hattında Hürmüz’ün yeniden açılmasına yönelik “anlaşma yakın” mesajları petrol fiyatlarını \$100 doların altına çekerek risk iştahını desteklerken, sabah saatlerinde ABD ve Avrupa vadeli endekslerinde pozitif bir fiyatlamaya hakim. MSCI’nin küresel hisse endeksi ay içindeki zirvesine yaklaşırken Asya’da özellikle teknoloji hisseleri destekleyici. ABD’de bugün piyasalar, Memorial Day nedeniyle resmi tatil kapsamında kapalı olacak. Üst düzey ABD’li yetkililer pazar günü anlaşmaya birkaç adım kaldığını belirtirken Trump acele etmediklerini belirtti. İran cephesinde ise yaptırımların kaldırılması ve varlıkların serbest bırakılması gibi başlıklarda son anda süreci zorlayabilecek 1-2 madde kaldığına dair temkinli ton dikkat çekiyor. Makro tarafta, Hürmüz’ün tamamıyla açılması durumunda kısa vadede enflasyon beklentilerini gevşetebilir ancak faizlerin sert şekilde düşmesi için yalnızca jeopolitik değil, yapısal başlıkların da rahatlaması gerekiyor. Avrupa Merkez Bankası tarafında İran savaşının enerji maliyeti kanalından Avrupa enflasyonuna doğru ikinci tur risk taşıdığı algısı güçleniyor. Lagarde, bir sonraki toplantıda enflasyon tahminlerinin yukarı revize edilebileceğini söylerken; Kocher, sürdürülebilir bir barış anlaşması görülmezse haziranda faiz artışı ihtimalinin masada olduğunu belirtti. Bu da Avrupa’da fiyatlamaların daha şahin bir dengeye kayabileceğine işaret ediyor. Bugün yurt dışı ajandada, Avrupa ve ABD tarafında öne çıkan bir veri bulunmuyor.

### Küresel Borsalar:

ABD borsaları haftanın son işlem gününde pozitif kapanırken, Dow Jones endeksi günü, %1,07 azalarak 49.526,17 puanda tamamladı. S&P 500 endeksi %1,24 negatif seyrederak 7.408,50 puanda ve Nasdaq endeksi %1,54 düşüşle 26.225,15 puanda tamamladı. Bu sabah ABD vadelilerinde pozitif bir resim ön planda.

Avrupa borsaları da haftanın son işlem gününde pozitif bir seyirle kapattı. Gösterge endeks Stoxx Europe 600, %0,73 azalarak 625,12 puan oldu. İtalya’da FTSE MIB 30 endeksi %0,70 yükselerek 49.510,97, Fransa’da CAC 40 endeksi %0,37 yükselerek 8.115,75 ve İngiltere’de FTSE 100 endeksi %0,22 kazançla 10.466,26 puandan kapandı. Almanya’da DAX 40 endeksi %1,15 değer kazanarak 24.888,56 puana çıktı. Bu sabah Avrupa vadeliileri pozitif seyreliyor.

Bu sabah Asya borsaları olumlu seyreliyor. Japonya Nikkei %3,11 pozitif, Hong Kong Hang Seng %0,86 pozitif seyreliyor ve Çin CSI 300 endeksi %1,08 yükselişle işlem görüyor.

### Tahvil Piyasaları:

ABD 10 yıllık tahvil faizi haftanın son işlem gününü 1,4 baz puan azalışla %4,5598, 5 yıllık tahvil faizi ise 1,2 baz puan yükselişle %4,2594 seviyesinden kapattı. 2 yıllık tahvilin getirisi ise 4 baz puan artışla %4,1252 oldu.

Avrupa cephesinde ise Almanya 10 yıllık tahvil faizi haftayı 6 baz puan düşüşle %3,038 seviyesinden tamamlarken, İtalya 10 yıllık tahvil faizi ise 7 baz puan azalarak %3,947 seviyesinden kapanış gerçekleştirdi. Fransa’da ise 10 yıllık tahvilin getirisi 6,3 baz puan düşüşle %3,663 seviyesinden kapandı.

### Para Piyasaları:

Dolar endeksi haftanın ilk işlem gününe %0,25 azalışla 98,99 seviyesinden başlarken, EURUSD paritesi ise %0,34 kazançla 1,1643 seviyesinden işlem görüyor.

GBPUSD paritesi %0,39 kazançla 1,3485 seviyesinden başlarken, USDJPY ise 158,85 seviyesinden işlem görüyor.

### Emtia Piyasaları:

Altın, cuma günü %0,74 düşüşün ardından bu sabah %1,23 kazançla 4.564,91\$ seviyesinde işlem görüyor. Gümüş, cuma günü %1,48 negatif kapatırken bugün de %3,02 yükseliş ile 77,82 \$ seviyesinde işlem görüyor. Altın / gümüş rasyosu ise 58,65 seviyesinde seyreliyor.

Brent petrol yeni haftaya %5,60 düşüş ile 97,74\$, ham petrol ise %5,96 azalarak varil başına 90,84\$ seviyesinden başlıyor.

## Ekonomi ve Politika Haberleri

### Saat 10:00'da mayıs ekonomik güven endeksi açıklanacak

Ekonomik güven endeksi nisan ayında 97,9 seviyesinden 96,4'e inerek Temmuz 2025'ten bu yana en düşük seviyesine geriledi. Hatırlanacağı üzere endeks, mart ayında 100,7 seviyesinden 97,9'a inerek eylül ayından bu yana en düşük düzeyine inmişti. Endeksin 100 seviyesinin üzerinde gerçekleşmesi genel ekonomik görünüme ilişkin algının iyimser bölgeye işaret ederken, mevcut seviyeler bu eşik altında zayıf bir görünüme işaret etmeye devam ediyor. Nisan ayına ilişkin alt kalemler incelendiğinde; tüketici güven endeksi %0,5 artışla 85,5'e yükselirken, reel kesim güven endeksi %1,4 düşüşle 98,6'ya geriledi. Hizmet sektörü güven endeksi %3,1 azalarak 109,7'ye inerken, perakende ticaret sektörü güven endeksi %1,8 düşüşle 111,6 oldu. Buna karşılık, inşaat sektörü güven endeksi %3,6 artışla 83,6'ya yükseldi. ABD-İran geriliminin yarattığı belirsizlik ortamı ve iktisadi faaliyete ilişkin artan zayıflama beklentisi çerçevesinde, güven endekslerindeki zayıf seyrin önümüzdeki dönemde de devam edebileceğini değerlendiriyoruz.

### Dış ticaret açığı, nisanda ihracattaki toparlanma ile daraldı

TÜİK tarafından açıklanan dış ticaret verilerine göre nisan ayında ihracat yıllık bazda %22,3 artarak 25,4 milyar dolar, ithalat ise %3,1 yükselerek 33,9 milyar dolar oldu. Nisan ayında ihracatta görülen toparlanmanın etkisiyle birlikte dış ticaret açığı, mart ayındaki 11,2 milyar dolar seviyesinden 8,5 milyar dolara indi. Yıllık açık düzeyi ise nisanda 98,1 milyar dolardan 94,5 milyar dolara geriledi. Çekirdek verilere baktığımızda; enerji ve altın harici ihracat nisan ayında %23,6 artarak 23,8 milyar dolara çıkarken, ithalat ise %3,3 yükselerek 26,2 milyar dolar oldu. Bu çerçevede enerji ve altın harici (çekirdek) dış ticaret açığı nisan ayında, bir önceki ayın 5,4 milyar dolar seviyesinden 2,5 milyar dolara indi. Enerji ithalatı nisan ayında, marttaki 5,7 milyar dolar seviyesinden 6,5 milyar dolara çıkarken, yılın ilk dört ayında kümülatif enerji ithalatı 22,2 milyar dolar oldu. Tüketim malı ithalatı nisanda 5 milyar dolar ile önemli bir değişim kaydetmezken, alt kalemlerdeki görünüm iç talep dinamiklerinde zayıflamaya işaret ediyor. Cari işlemler açığının nisan ayında 4,2 milyar dolar civarında açık vermesini bekliyoruz. Yıl sonu cari işlemler açığı tahminimiz 45 milyar dolar seviyesinde (GSYİH'nın %2,6'sı) bulunuyor. Ancak, küresel enerji maliyetlerinin yüksek seyrini koruması nedeniyle tahminimize yönelik risklerin yukarı yönlü olduğunu not ediyoruz. [Ayrıntılı rapor için tıklayınız.](#)

### Reel kesim güven endeksi mayıs ayında 103,3'e çıktı

Arındırılmamış reel kesim güven endeksi (RKGE) mayıs ayında 2,7 puan artarak 103,3 seviyesine yükseldi ve şubat ayından bu yana en yüksek düzeyine çıktı. Mevsim etkilerinden arındırılmış (MA) RKGE ise 2,4 puan yükselişle 101 seviyesine çıktı ve yeniden 100 eşik değerini üzerine yerleşti. Hatırlanacağı üzere MA RKGE nisanda 1,4 puan düşüşle 98,6 seviyesine inmiş ve temmuz ayından bu yana ilk defa 100 eşik değerini altında değer almıştı. Endeksi oluşturan anket sorularına ait yayılma endeksleri incelendiğinde: Mayıs ayında genel gidişat, gelecek üç aydaki ihracat sipariş miktarı, gelecek üç aydaki toplam istihdam, mevcut toplam sipariş miktarı, gelecek üç aydaki üretim hacmi, son üç aydaki toplam sipariş miktarı ve sabit sermaye yatırım harcamasına ilişkin değerlendirmeler endeksi artış yönünde etkilerken; mevcut mamul mal stokuna ilişkin değerlendirmeler ise endeksi azalış yönünde etkiledi. Diğer yandan Kapasite Kullanım Oranı (KKO) ise mayısta %73,8'den %74,2'ye, mevsimsel etkilerden arındırılmış KKO ise %74'ten %74,1'e yükseldi. Mayıs verileri, nisanda gözlenen belirgin zayıflamanın ardından imalat sanayiinde kısa vadeli bir toparlanma eğilimine işaret ediyor. Bununla birlikte, küresel ölçekte yüksek seyreden belirsizlikler, enerji maliyetleri ve içeride sıkı finansal koşulların iktisadi faaliyet üzerindeki baskısının tamamen ortadan kalkmadığını düşünüyoruz. Bu nedenle mayıs verilerindeki toparlanmayı şimdilik güçlü ve kalıcı bir ivmelenmeden ziyade, nisandaki sert zayıflamanın ardından gelen sınırlı bir normalleşme olarak değerlendiriyoruz. Orta vadeli büyüme görünümüne ilişkin aşağı yönlü risklerin ise korunmaya devam ettiği kanaatindeyiz.

### Yerleşiklerin DTH'ları kurumlar kaynaklı yükseldi

Yabancı yatırımcılar 8 – 15 Mayıs haftasında hisse senedi piyasasında 284,6 milyon dolarlık net satış gerçekleştirirken, tahvil piyasasında ise repo işlemleri hariç 1,3 milyon dolarlık sınırlı bir yabancı girişi yaşandı. Yabancı yatırımcının tahvil stoku içindeki payı ise bu dönemde %5,9 seviyesinden %5,8'e geriledi. 8 – 15 Mayıs haftasında yurt içi yerleşiklerin altın hariç parite etkisinden arındırılmış DTH'ları 672 milyon dolar artarken, yerleşiklerin altın dahil toplam DTH hesapları ise fiyat etkisinden arındırılmış olarak 476 milyon dolar yükseldi. Aynı hafta içerisinde TCMB brüt döviz rezervi 3 milyar dolar düşüşle 168,7 milyar dolara, net döviz rezervi 2,9 milyar dolar gerileyerek 52,1 milyar dolara ve swap hariç net rezerv ise 2 milyar dolar azalarak 37,1 milyar dolara indi. [Ayrıntılı rapor için tıklayınız.](#)

## Şirket ve Sektör Haberleri

EPDK, 4 doğalgaz dağıtım şirketinin (Samgaz, Enerya Konya, Enerya Denizli, Torosgaz) perakende satış tarifelerini ve gelir gereksinimlerini revize etti.

**KLGYO:** Şirket, 1Ç26 finansal sonuçlarını 527 milyon TL net zarar ile açıkladı. Geçen yılın aynı döneminde 362 milyon TL net zarar, bir önceki çeyrekte ise 113 milyon TL net kar elde edilmişti.

**AHSGY:** Şirket, 2025 yılı karından pay başına yaklaşık 0,08 TL brüt temettü dağıtma kararı aldı. Teklif edilen hak kullanım tarihi 24 Haziran olup, temettü verimi son kapanış fiyatına göre %0,4 düzeyindedir.

**DURKN:** Şirket, 2025 yılı karından pay başına yaklaşık 0,09 TL brüt temettü dağıtma kararı aldı. Temettü verimi son kapanış fiyatına göre %0,4 düzeyindedir.

**KONTR:** Borsa İstanbul, **KONTR** pay vadeli işlem sözleşmelerinde yeni vade aylarının işleme açılmamasına karar verdi. Mevcut Mayıs, Haziran ve Temmuz 2026 vadeli sözleşmeler ise vade sonuna kadar işlem görmeye devam edecek.

**CIMSA:** Şirket, Mannok'taki kalan %5,3 azınlık payını 20,5 milyon euro bedelle satın aldı.

**FROTO:** Şirket, Koç Finansman'ın %100 payının satın alınmasına ilişkin Rekabet Kurulu onayının alındığını açıkladı.

**ECILC:** Eczacıbaşı Holding, Sanipak'ın satış süreci kapsamında gerekli yurt dışı rekabet otoritesi onayını da aldı.

**ELITE:** Şirket, Adana Yumurtalık Serbest Bölgesi'nde yeni üretim tesisi yatırımı yapılmasına karar verdiğini açıkladı. İlk etapta 10 bin metrekare fabrika yatırımı planlanırken, üretimin 2027 yıl sonunda başlaması hedefleniyor.

**PASEU:** Şirket, Tekirdağ Çeşmeli Limanı'nın 45 yıllık işletme hakkı özelleştirme ihalesine, %55 pay sahibi olduğu ortak girişim ile teklif verdiğini açıkladı.

**LMKDC:** Şirket, Başpınar Hazır Beton Tesisi'ndeki üretim faaliyetlerini durdurma ve ilgili kira sözleşmesini feshetme kararı aldığını açıkladı.

**KARSN:** Şirket, İspanya'da toplam 9 adet elektrikli otobüs teslimatı için sözleşme imzaladı.

**ALTNY:** Şirket, 2,3 milyon dolar tutarında sözleşme imzaladı.

**SAYAS:** Şirket, 1,4 milyon euro tutarında sipariş aldı.

**SELVA:** Şirket, 8,8 MW kurulu güce sahip GES yatırımının tamamladığını, santralin Haziran'da elektrik üretimine başlayacağını açıkladı.

**ANELE:** Şirket, bağlı ortaklığı Anelmarin'in tüm paylarını ilişkili tarafı Anel Doğa'ya 327,8 milyon TL bedelle satma kararı aldığını açıkladı.

**LIDFA:** Şirket, çıkarılmış sermayesini %51,5 bedelsiz artırımla 1,1 milyar TL'den yaklaşık 1,7 milyar TL'ye çıkarma kararı aldı.

Yükselenler	Kapanış	Günlük (%)	Haftalık (%)
Cvk Maden İşletmeleri	43.90	9.97	0.92
Bati Çimento	6.07	9.96	-1.14
Astor Enerji	345.00	9.96	7.14
Mia Teknoloji	46.38	9.96	-1.74
Ereğli Demir Çelik	38.68	9.95	-2.37

Düşenler	Kapanış	Günlük (%)	Haftalık (%)
Oba Makarnaçlık	8.34	-1.65	-3.25
T.S.K.B.	11.17	-0.89	-7.84
Kontrolmatik Teknoloji	8.00	-0.25	-5.44
Katılmevım Tasarruf Finansmı	114.30	0.26	-11.19
Efor Yatırım	10.55	0.29	-5.80

BIST 100 Para Girişi	Para Girişi (mnTL)	P.D. Oranı (%)
ASTOR	463.67	0.25%
ISCTR	175.73	0.23%
TRALT	134.46	0.18%
THYAO	113.01	0.16%
ASELS	79.86	0.15%

BIST 100 Para Çıkışı	Para Çıkışı (mnTL)	P.D. Oranı (%)
AKBNK	-658.27	1.30%
GARAN	-429.18	0.27%
TUPRS	-286.16	0.20%
TCELL	-184.46	0.18%
KONTR	-135.34	0.08%

## Şirket ve Sektör Haberleri

**ZOREN:** Şirket, iştirak ettiği Electrip Global'in sermaye artırımında payına düşen 7,4 milyon euro tutarındaki ilk taksite katılmama kararı aldığını açıkladı.

**IZENR:** Şirket, yıllık planlı bakım nedeniyle 23 Mayıs – 5 Haziran tarihleri arasında GES dışındaki elektrik üretim faaliyetlerine geçici olarak ara vereceğini açıkladı.

**KRPLS:** Rekabet Kurulu, yürütülen soruşturma kapsamında şirkete 30 milyon TL idari para cezası verilmesine karar verdi.

**MEYSU:** Şirket, teneke dolum hattı ve cam şişe dolum makinesi yatırımlarını tamamlayarak içecek üretimine başladığını açıkladı.

**AKFIS:** Şirket, ABD'de taşınmaz bulunan Terminal Wynwood LLC'nin %95 hissesini toplam 14,5 milyon dolar bedelle satın aldı. Şirket ayrıca, %500 oranında bedelsiz sermaye artırımını için SPK'ya başvurdu.

**SMRVA:** Şirket, toplam 812,3 milyon TL anapara büyüklüğündeki tahsili gecikmiş alacak portföylerinin devir işlemlerini tamamladığını açıkladı.

**GLCVY:** Şirket, 258,5 milyon TL anapara büyüklüğündeki tahsili gecikmiş alacak portföyüne ilişkin devir işlemlerinin tamamlandığını açıkladı.

**HTTBT:** Şirket, 480 milyon TL tutarında TL reeskont kredisi kullanma kararı aldığını açıkladı.

**ALKLC:** Şirket, daha önce %1200 olarak açıklanan bedelsiz sermaye artırım oranını revize ederek %1100'e düşürdüğünü, sermayesini 112 milyon TL'den 1,3 milyar TL'ye çıkaracağını açıkladı.

**GUNDG:** Şirket, mevcut ortakların rüçhan hakları kısıtlanarak tahsisli sermaye artırımını yoluyla 3 milyar TL fon sağlanmasına yönelik SPK başvurusu yaptığını açıkladı.

**SARKY:** Şirket, iştirakinin %100 bedelli sermaye artırımını kapsamında, %42,5 oranındaki payına düşen kısmı için artırıma katılma kararı aldığını açıkladı.

**BIGTK:** Re Pie Yatırım Holding, sermayenin yaklaşık %1,2'sine denk gelen 400 bin adet **BIGTK** payını sattı.

**SISE:** Şişecam, soda külü sektöründeki görünüm ve potansiyel liman ihtiyaçlarına ilişkin fizibilite çalışmaları sonucunda ABD'deki Stockton Limanı projesinin sonlandırılmasına ve %50 pay sahibi olduğu Stockton Soda Ash Port LLC'nin tasfiyesine karar verildiğini açıkladı. Şirket, tasfiye sürecinin tamamlanmasının ardından daha önce ertelenen içsel bilginin kamuya duyurulduğunu belirtti.

**SAHOL:** Sabancı Holding, Akçansa'daki %39,72 payının Heidelberg Materials AG'ye devrine ilişkin Rekabet Kurumu onayının alındığını duyurdu. Pay devir işleminin diğer yasal izin ve gerekliliklerin tamamlanmasının ardından sonuçlandırılması bekleniyor.

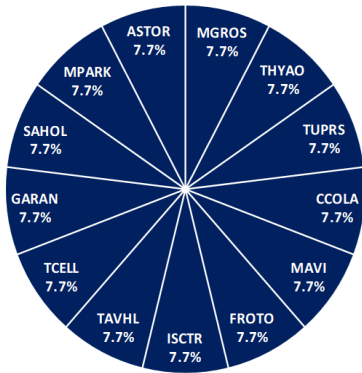
## Model Portföy

Şirket Adı	Hisse Kodu	Son Fiyat (TL)	12A Hedef Fiyat (TL)	Güncel Getiri (%)	Getiri Potansiyeli (%)	Ekleme Tarihi
Migros	MGROS	₺686.50	₺945.00	297%	38%	06-Haz-23
Türk Hava Yolları	THYAO	₺288.00	₺414.00	79%	44%	06-Haz-23
Tüpraş	TUPRS	₺243.10	₺352.00	356%	45%	06-Haz-23
Coca Cola	CCOLA	₺80.75	₺103.00	131%	28%	27-Kas-23
Mavi Giyim	MAVI	₺41.40	₺60.80	-10%	47%	27-Ağu-24
Ford Otosan	FROTO	₺86.85	₺140.00	9%	61%	28-Ağu-24
İşbank (C)	ISCTR	₺13.20	₺18.80	9%	42%	24-Ara-24
Tav Havalimanları	TAVHL	₺252.00	₺430.00	-10%	71%	24-Ara-24
Turkcell	TCELL	₺106.50	₺148.00	22%	39%	24-Ara-24
Garanti	GARAN	₺122.30	₺197.60	-7%	62%	09-Tem-25
Sabancı Holding	SAHOL	₺89.15	₺162.00	7%	82%	26-Ara-25
MLP Sağlık	MPARK	₺470.75	₺619.00	24%	31%	26-Ara-25
Astor Enerji	ASTOR	₺345.00	₺405.00	87%	17%	23-Şub-26

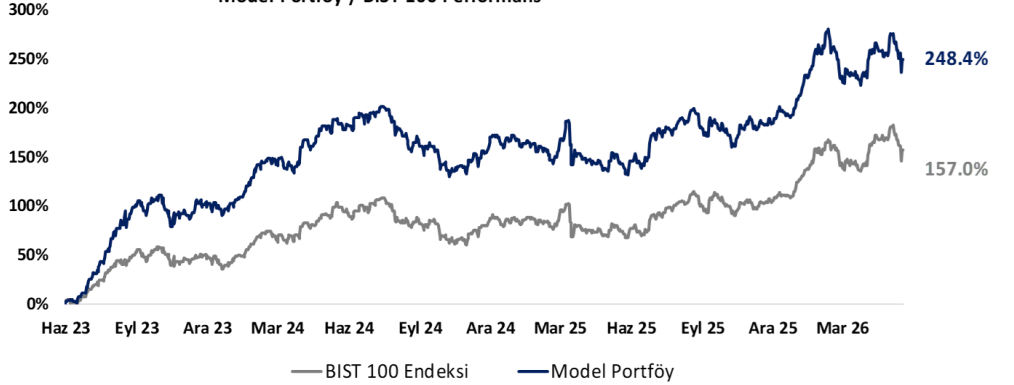
Kuruluşundan Bugüne MP Getirisi (%)	248%
Kuruluşundan Bugüne BIST 100 Endeks Getirisi (%)	157%
<b>Kuruluşundan Bugüne MP / BIST 100 Göreceli Getiri (%)</b>	<b>36%</b>
Son 1 yıl MP Getirisi (%)	44%
Son 1 yıl BIST 100 Endeks Getirisi (%)	48%
<b>Son 1 yıl MP / BIST 100 Göreceli Getiri (%)</b>	<b>-3%</b>
2026 Yılı MP Getirisi (%)	19%
2026 Yılı BIST 100 Endeks Getirisi (%)	23%
<b>2026 Yılı MP / BIST 100 Göreceli Getiri (%)</b>	<b>-3%</b>

\*MP: Tacirler Model Portföy

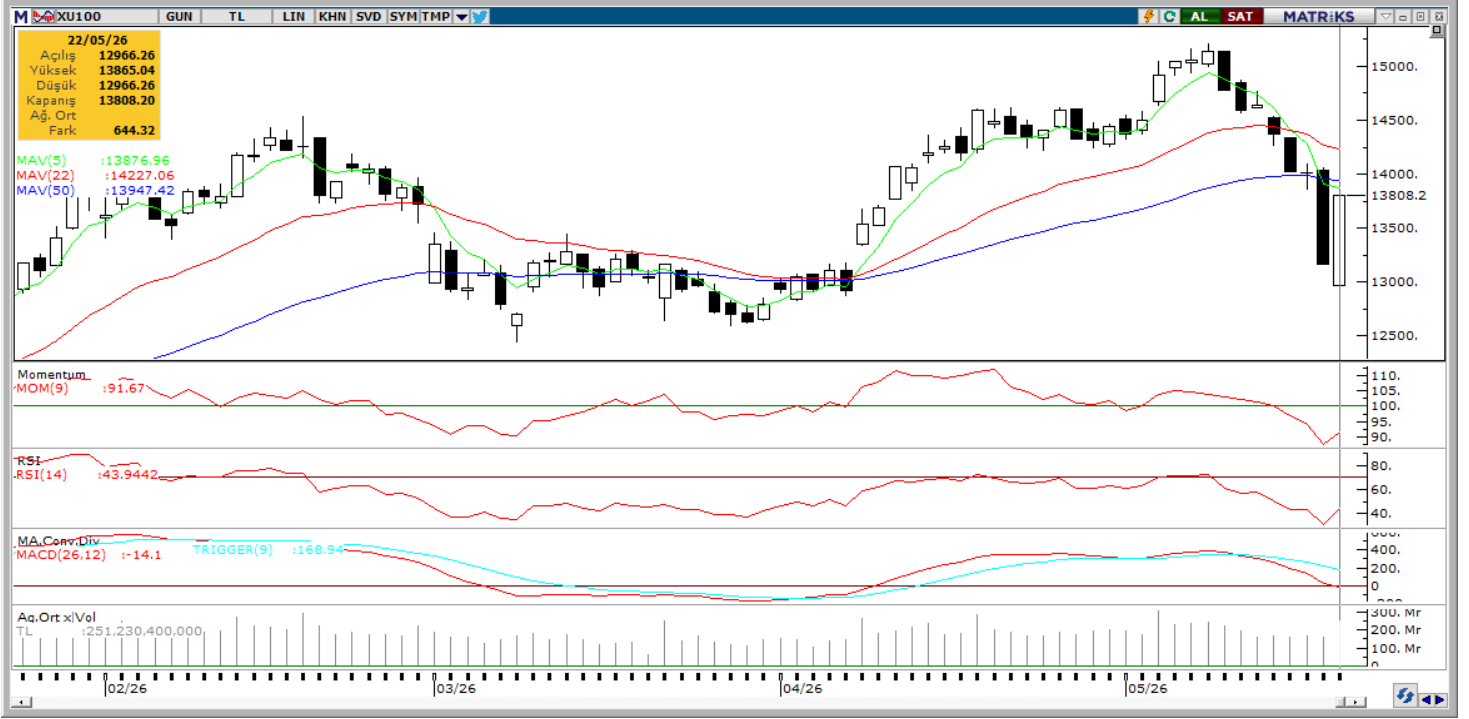
Model Portföy Ağırlık



Model Portföy / BIST 100 Performans



## BIST 100 Teknik Analiz



Vade	Üssel H.O.	H.O. Kesişim	Trend Yönü	Trendin Gücü	En son	5 gün önce	20 gün önce
Kısa	5 günlük	5-22	Aşağı	Kuvvetlenen düşüş	13,877	14,618	14,396
Orta	22 günlük	22-50	Yukarı	Baskı artabilir	14,227	14,442	14,018
Uzun	50 günlük	50-200	Yukarı	Baskı artabilir	13,947	13,982	13,611

XU100	Destek 3	Destek 2	Destek 1	Kapanış	Pivot	Direnç 1	Direnç 2	Direnç 3
	13,500	13,600	13,700	13,808.00	13,546.00	13,900	14,000	14,100

## İndikatör Yorum

**Momentum:** Momentum göstergesinin **91,67** seviyesinde ve **100 eşik değerinin altında** bulunması, endekste kısa vadeli negatif momentumun devam ettiğine işaret etmektedir. Göstergenin zayıf bölgede kalması, tepki alımlarına rağmen teknik görünümde henüz güçlü bir toparlanma sinyali oluşmadığını göstermektedir.

**RSI:** RSI (14) göstergesinin 43,94 seviyesinde bulunması, endekste zayıf ancak aşırı satım bölgesine ulaşmamış bir görünüm olduğunu göstermektedir. RSI'nın 50 eşik değerinin altında kalması, alım gücünün sınırlı kaldığına ve kısa vadede temkinli görünümün sürdüğüne işaret etmektedir.

**MACD:** MACD'nin -14,10 seviyesinde ve 168,94 seviyesindeki sinyal çizgisinin altında bulunması, kısa vadeli teknik görünümde momentum kaybının devam ettiğini göstermektedir. MACD'nin negatif bölgeye geçmiş olması, satış baskısının teknik olarak belirginleştiğine işaret ederken, sinyal çizgisi altında kalması yukarı yönlü hareketlerin henüz güç kazanmadığını göstermektedir.

**Hareketli Ortalamalar:** Endeksin 5 günlük ortalamasının 13.876,96, 22 günlük ortalamasının 14.227,06 ve 50 günlük ortalamasının 13.947,42 seviyesinde bulunması, kapanışın kısa ve orta vadeli ortalamaların altında kaldığını göstermektedir. Bu görünüm, teknik olarak zayıflamanın sürdüğüne işaret ederken, endeksin yeniden güç kazanabilmesi için öncelikle 13.950 – 14.000 bandının üzerine yerleşmesi önem taşımaktadır. Aşağı yönlü hareketlerde ise gün içi tepkinin geldiği 13.000 – 13.100 bandı kısa vadeli destek bölgesi olarak izlenebilir.

## VIOP 30 Teknik Analiz



Haziran ayı VIOP 30 endeks kontratı, geçtiğimiz işlem gününde 16.068 puan seviyesinden günlük kapanış gerçekleştirdi. Bugün yukarı yönlü hareketlerde ilk olarak 16.200 ve ardından 16.400 puan seviyelerini takip edeceğiz. Aşağı yönlü olası hareketlerde 15.900 puan seviyesi ilk destek noktamızı oluştururken, ana desteğimiz 15.700 puan seviyesi.

VIOP30	Destek 3	Destek 2	Destek 1	Kapanış	Direnç 1	Direnç 2	Direnç 3
	15.600	15.700	15.900	16.068	16.200	16.400	16.600

## Günlük İşlemler

Alan	Net Adet	%	Maliyet	Toplam	Satan	Net Adet	%	Maliyet	Toplam	Kurum	T.Adet	%	Maliyet	Net
BANK-OF-AMERI	23.576	30	15030,384	105.224	GARANTI BBVA	16.902	22	15266,197	38.846	YAPI KRE	296.035	24	15568,218	18.179
YAPI KREDI YAT	18.179	23	14951,246	296.035	DENIZ YATIRIM	11.770	15	15862,034	42.120	IS YATIRI	229.661	18	15580,665	17.017
IS YATIRIM	17.017	22	15205,709	229.661	AK YATIRIM	7.882	10	13022,310	99.958	BANK-OF-	105.224	8	15620,517	23.576
TEB YATIRIM	13.092	17	16404,190	62.638	INFO YATIRIM M	7.731	10	15751,494	56.063	AK YATIR	99.958	8	15496,343	-7.882
STRATEJI MEN.	2.748	4	14679,176	5.972	BULLS YATIRIM	5.188	7	15682,021	17.244	TEB YATI	62.638	5	15625,680	13.092
DiGER	3.922	5		0	DiGER	29.061	37		0	DiGER	465.616	37		0

## Kümülatif İşlemler

Alan	Net Adet	%	Maliyet	Toplam	Satan	Net Adet	%	Maliyet	Toplam	Kurum	T.Adet	%	Maliyet	Net
YAPI KREDI YAT	148.092	51	16860,357	2.354.6	IS YATIRIM	95.192	33	17660,841	1.783.8	YAPI KRE	2.354.61	21	17032,126	148.092
TEB YATIRIM	93.762	32	16990,725	871.570	BANK-OF-AMERI	71.245	24	17833,936	1.131.2	IS YATIRI	1.783.83	16	17052,776	-95.192
HSBC YATIRIM	17.649	6	17195,325	125.591	GARANTI BBVA	30.186	10	15827,735	365.742	BANK-OF-	1.131.23	10	17141,659	-71.245
YATIRIM-FINANS	14.762	5	16748,995	226.428	AK YATIRIM	26.227	9	16026,240	622.039	TEB YATI	871.570	8	17172,142	93.762
TERA YATIRIM	5.803	2	17764,467	53.121	QNB YATIRIM M	11.881	4	15867,634	226.263	AK YATIR	622.039	6	16889,047	-26.227
DiGER	11.526	4		0	DiGER	56.863	20		0	DiGER	4.472.45	40		0

Kaynak: Matriks / Tacirler Yatırım

## Pay Alım Satım ve Son İki Haftalık Yeni İş İlişkileri

Alıcı	Satıcı	Şirket	Türü	# lot	İşlem Fiyatı (TL)	İşlem sonrası sermaye içindeki payı
AHGAZ		AHGAZ	Geri Alım	132,913	30.93	2.66%
BOBET		BOBET	Geri Alım	32,833	18.36	2.31%
LOGO		LOGO	Geri Alım	63,098	150.00	1.63%

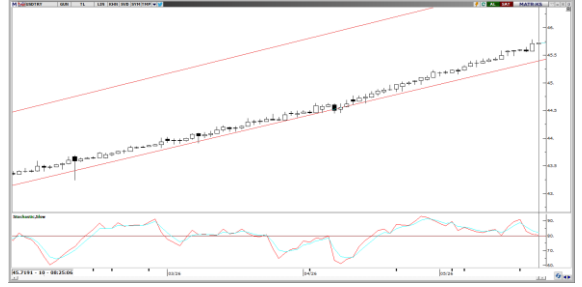
## YENİ İŞ İLİŞKİLERİ (Son İki Hafta)

Tarih	Şirket	İş Tanımı	Toplam Sözleşme Tutarı (mn TL)	2025 1Ç Ciro (mn TL)	2025 1Ç Ciro (%)	Son 12 Ay Ciro (mn TL)	Son 12 ay Ciro (%)	Açıklama Tarihinden Bugüne Getiri (%)
15/05/2026	ONCSM	Kemoterapi ilaç hazırlama hizmeti alımı	12.9	219.5	5.86%	799.8	1.61%	0.00%
	FONET	Hastane Bilgi Yönetim Sistemi hizmet alımı	17.5	155.6	11.23%	983.7	1.78%	0.00%
14/05/2026	SDTTR	Yeni sözleşme imzalanması	25.6	223.3	11.48%	2,660.2	0.96%	-3.40%
13/05/2026	YEOTK	Bataryalı enerji depolama sistemi satışı	733.4	2,237.2	32.78%	20,338.9	3.61%	4.90%
	SDTTR	Yeni sipariş alımı	293.9	223.3	131.62%	2,660.2	11.05%	-6.74%
12/05/2026	YEOTK	Bataryalı enerji depolama sistemi satışı	88.9	2,237.2	3.97%	20,338.9	0.44%	10.60%
	SDTTR	Yeni sözleşme imzalanması	225.6	223.3	101.01%	2,660.2	8.48%	-5.01%
11/05/2026	SMRTG	Güneş paneli satış sözleşmesi	464.9	3,366.8	13.81%	10,784.3	4.31%	16.92%
	AKHAN	Makarna ihracatı	20.9	2,144.5	0.98%	8,460.2	0.25%	-4.63%

## FX Teknik Analiz

### USD/TRY

USDTRY bu sabah 45,72 seviyesinden işlem görüyor. Teknik göstergeler kurda yukarı yönlü eğilimin devam ettiğini ve kısa vadede yükselen kanalın alt bandına fiyat hareketi gerçekleşme ihtimalinin güç olduğuna işaret ediyor. Yükselen kanalının alt bandında yer alan 45,40 seviyesi güçlü destek bölgesi olarak öne çıkarken, bu seviye öncesinde 45,55 ve 45,62 destekleri izleniyor. Yukarıda ise 45,78 ve 45,90 seviyeleri direnç konumunda.



### EUR/TRY

Haftaya momentumlu bir şekilde yükseliş hareketiyle başlayan EUR/TRY'de EUR/USD paritesinin etkisi devam edecektir. Burada da ABD – İran arasındaki gelişmeler ve petrol fiyatlarının seyri belirleyici olacak. Yukarı yönlü denemelerde 53,50 ile 53,75 aralığı direnç bölgesi olarak izlenirken, geri çekilmelerde 52,67 seviyesi ilk destek noktası olarak öne çıkıyor. Satış baskısının hız kazanması halinde ise 52,35 seviyesi güçlü destek bölgesi olarak önemini koruyor.



### XAU/USD

Altın, sabah saatlerinde 4.555\$ seviyesinde işlem görüyor. Teknik göstergeler, 4.500\$ desteği altında oluşabilecek kalıcılığın aşağı yönlü baskıyı artırabileceğini gösteriyor. Geri çekilmelerin devam etmesi durumunda 4.430\$ seviyesi kısa vadeli ara destek noktası olarak takip edilirken, 200 günlük hareketli ortalamasının bulunduğu 4.385\$ seviyesi güçlü ana destek bölgesi olarak öne çıkıyor. Yukarı yönlü hareketlerde ise 4.600\$, 4.645\$ ve 4.700\$ seviyeleri direnç konumunda bulunuyor.



### XAG/USD

Gümüş fiyatları, kısa vadeli yükseliş kanalı içerisindeki hareketini korurken kanalın alt bandından aldığı destekle birlikte toparlanma eğilimi gösteriyor. Günlük grafikte öne çıkan kanal formasyonu, yakın vadede 74\$ ile 89\$ aralığında fiyatlamaya alanına işaret ediyor. Teknik göstergeler ise 74\$ seviyesi üzerindeki seyrin devam etmesi halinde yukarı yönlü görünümün korunabileceğini destekliyor. 77,60\$ ve 81,40\$ seviyeleri kritik direnç bölgeleri olarak öne çıkarken, aşağıda 76\$, 74,82\$ ve 73,34\$ seviyeleri destek olarak takip edilebilir.



## BİST-100 endeksine dahil hisse senetleri için tahmini işlem aralıkları

	Son Fiyat	Destek 3	Destek 2	Destek 1	Pivot	Direnç 1	Direnç 2	Direnç 3
AEFES	19.28	16.78	17.38	18.33	18.93	19.88	20.48	21.43
AGHOL	34.14	29.88	30.90	32.52	33.54	35.16	36.18	37.80
AKBNK	63.60	57.55	59.10	61.35	62.90	65.15	66.70	68.95
AKSA	10.56	9.52	9.75	10.16	10.39	10.80	11.03	11.44
AKSEN	77.70	64.48	67.27	72.48	75.27	80.48	83.27	88.48
ALARK	96.30	81.93	84.97	90.63	93.67	99.33	102.37	108.03
ALTNY	16.90	14.60	15.10	16.00	16.50	17.40	17.90	18.80
ANSGR	28.22	24.59	25.39	26.81	27.61	29.03	29.83	31.25
ARCLK	104.10	96.20	98.30	101.20	103.30	106.20	108.30	111.20
ASELS	410.00	341.50	356.00	383.00	397.50	424.50	439.00	466.00
ASTOR	345.00	292.08	302.67	323.83	334.42	355.58	366.17	387.33
BALSU	13.26	12.60	12.77	13.01	13.18	13.42	13.59	13.83
BIMAS	392.75	354.50	363.25	378.00	386.75	401.50	410.25	425.00
BRSAN	467.75	396.17	411.58	439.67	455.08	483.17	498.58	526.67
BRYAT	1940.00	1,686.67	1,743.33	1,841.67	1,898.33	1,996.67	2,053.33	2,151.67
BSOKE	37.06	30.83	32.19	34.63	35.99	38.43	39.79	42.23
BTCIM	6.07	5.10	5.30	5.68	5.88	6.26	6.46	6.84
CANTE	1.53	1.38	1.41	1.47	1.50	1.56	1.59	1.65
COLLA	80.75	71.73	74.12	77.43	79.82	83.13	85.52	88.83
CIMSA	51.55	45.47	47.02	49.29	50.84	53.11	54.66	56.93
CVKMD	43.90	36.63	38.09	40.99	42.45	45.35	46.81	49.71
CWENE	36.02	30.01	31.51	33.77	35.27	37.53	39.03	41.29
DAPGM	9.35	8.03	8.36	8.86	9.19	9.69	10.02	10.52
DOAS	180.90	160.63	165.37	173.13	177.87	185.63	190.37	198.13
DOHOL	23.54	19.20	20.10	21.82	22.72	24.44	25.34	27.06
DSTKF	1987.00	1,506.00	1,605.00	1,796.00	1,895.00	2,086.00	2,185.00	2,376.00
ECILC	82.05	70.07	72.58	77.32	79.83	84.57	87.08	91.82
EFOR	10.55	8.91	9.44	10.00	10.53	11.09	11.62	12.18
EKGYO	19.29	16.86	17.44	18.37	18.95	19.88	20.46	21.39
ENERY	8.64	7.67	7.87	8.25	8.45	8.83	9.03	9.41
ENJSA	117.20	97.73	101.87	109.53	113.67	121.33	125.47	133.13
ENKAI	98.95	87.73	90.12	94.53	96.92	101.33	103.72	108.13
EREGL	38.68	33.35	34.41	36.55	37.61	39.75	40.81	42.95
EUPWR	76.90	66.07	68.23	72.57	74.73	79.07	81.23	85.57
EUREN	4.74	4.13	4.26	4.50	4.63	4.87	5.00	5.24
FENER	3.98	3.38	3.51	3.74	3.87	4.10	4.23	4.46
FROTO	86.85	77.12	79.38	83.12	85.38	89.12	91.38	95.12
GARAN	122.30	111.70	114.30	118.30	120.90	124.90	127.50	131.50
GENIL	8.39	6.96	7.29	7.84	8.17	8.72	9.05	9.60
GESAN	66.95	58.20	59.95	63.45	65.20	68.70	70.45	73.95
GLRMK	173.50	152.50	156.70	165.10	169.30	177.70	181.90	190.30
GRSEL	304.50	275.33	281.17	292.83	298.67	310.33	316.17	327.83
GRTHO	213.40	196.20	196.20	204.80	210.90	219.50	225.60	234.20
GSRAY	1.05	0.99	1.00	1.03	1.04	1.07	1.08	1.11
GUBRF	544.50	482.50	497.50	521.00	536.00	559.50	574.50	598.00
HALKB	38.08	32.26	33.60	35.84	37.18	39.42	40.76	43.00
HEKTS	3.84	3.24	3.39	3.62	3.77	4.00	4.15	4.38
ISCTR	13.20	11.39	11.82	12.51	12.94	13.63	14.06	14.75
ISMEN	38.16	36.01	36.47	37.31	37.77	38.61	39.07	39.91
IZENR	11.40	9.68	10.23	10.81	11.36	11.94	12.49	13.07

## BİST-100 endeksine dahil hisse senetleri için tahmini işlem aralıkları

	Son Fiyat	Destek 3	Destek 2	Destek 1	Pivot	Direnç 1	Direnç 2	Direnç 3
KCHOL	190.20	169.00	174.00	182.10	187.10	195.20	200.20	208.30
KLRHO	102.00	90.93	93.47	97.73	100.27	104.53	107.07	111.33
KONTR	8.00	6.71	7.29	7.65	8.23	8.59	9.17	9.53
KRDMD	40.88	33.29	34.89	37.89	39.49	42.49	44.09	47.09
KTLEV	114.30	98.20	103.10	108.70	113.60	119.20	124.10	129.70
KUYAS	77.80	66.87	69.93	73.87	76.93	80.87	83.93	87.87
MAGEN	41.30	38.48	39.18	40.24	40.94	42.00	42.70	43.76
MAVI	41.40	37.65	38.59	39.99	40.93	42.33	43.27	44.67
MGROS	686.50	610.83	629.17	657.83	676.17	704.83	723.17	751.83
MIATK	46.38	39.31	40.73	43.55	44.97	47.79	49.21	52.03
MPARK	470.75	411.17	423.08	446.92	458.83	482.67	494.58	518.42
OBAMS	8.34	7.96	8.11	8.23	8.38	8.50	8.65	8.77
ODAS	7.01	6.16	6.36	6.68	6.88	7.20	7.40	7.72
OTKAR	375.00	343.83	352.17	363.58	371.92	383.33	391.67	403.08
OYAKC	20.74	18.45	18.93	19.83	20.31	21.21	21.69	22.59
PAHOL	1.58	1.43	1.46	1.52	1.55	1.61	1.64	1.70
PASEU	109.30	91.53	96.37	102.83	107.67	114.13	118.97	125.43
PATEK	21.22	18.20	18.90	20.06	20.76	21.92	22.62	23.78
PETKM	23.22	20.58	21.18	22.20	22.80	23.82	24.42	25.44
PGSUS	168.10	155.37	158.43	163.27	166.33	171.17	174.23	179.07
PSGYO	3.02	2.51	2.65	2.84	2.98	3.17	3.31	3.50
QUAGR	3.50	3.02	3.14	3.32	3.44	3.62	3.74	3.92
RALYH	247.00	176.33	192.37	219.68	235.72	263.03	279.07	306.38
REEDR	6.90	6.11	6.29	6.59	6.77	7.07	7.25	7.55
SAHOL	89.15	80.80	82.95	86.05	88.20	91.30	93.45	96.55
SARKY	28.10	24.24	25.10	26.60	27.46	28.96	29.82	31.32
SASA	2.65	2.27	2.36	2.50	2.59	2.73	2.82	2.96
SISE	45.24	39.70	40.92	43.08	44.30	46.46	47.68	49.84
SKBNK	13.54	11.89	12.29	12.91	13.31	13.93	14.33	14.95
SOKM	49.74	43.33	44.89	47.32	48.88	51.31	52.87	55.30
TABGD	264.00	223.00	233.40	248.70	259.10	274.40	284.80	300.10
TAVHL	252.00	224.00	232.10	242.05	250.15	260.10	268.20	278.15
TCELL	106.50	95.27	98.03	102.27	105.03	109.27	112.03	116.27
THYAO	288.00	257.50	264.50	276.25	283.25	295.00	302.00	313.75
TKFEN	126.20	111.33	114.67	120.43	123.77	129.53	132.87	138.63
TOASO	304.00	254.00	264.50	284.25	294.75	314.50	325.00	344.75
TRALT	43.56	36.94	38.60	41.08	42.74	45.22	46.88	49.36
TRENJ	84.65	75.52	78.08	81.37	83.93	87.22	89.78	93.07
TRMET	109.10	94.43	97.97	103.53	107.07	112.63	116.17	121.73
TSKB	11.17	10.65	10.80	10.98	11.13	11.31	11.46	11.64
TTKOM	59.45	53.32	54.78	57.12	58.58	60.92	62.38	64.72
TUKAS	2.43	2.10	2.18	2.30	2.38	2.50	2.58	2.70
TUPRS	243.10	232.40	235.70	239.40	242.70	246.40	249.70	253.40
TUREX	8.06	7.41	7.55	7.81	7.95	8.21	8.35	8.61
TURSG	13.07	11.47	11.80	12.44	12.77	13.41	13.74	14.38
ULKER	117.70	99.87	103.43	110.57	114.13	121.27	124.83	131.97
VAKBN	30.00	27.21	27.95	28.97	29.71	30.73	31.47	32.49
VESTL	26.20	23.25	23.95	25.07	25.77	26.89	27.59	28.71
YKBNK	32.86	28.15	29.29	31.07	32.21	33.99	35.13	36.91
ZOREN	3.03	2.77	2.82	2.93	2.98	3.09	3.14	3.25

## Dip Zirve Analizi (BİST-50 endeksine dahil hisse senetleri için)

Hisse Senedi	Son Fiyat (TL)	52 hafta		Yılbaşından beri		Dipten uzaklık		Zirveye yakınlık		Dipten uzaklık sıralaması		Zirveye yakınlık sıralaması	
		En düşük	En Yüksek	En düşük	En Yüksek	52 hafta	YBB	52 hafta	YBB	52 hafta	YBB	52 hafta	YBB
AEFES	19.28	13.14	23.09	13.14	23.09	%47	%47	%20	%20	27.00	24.00	31.00	31.00
AKBNK	63.60	49.08	90.60	46.39	90.60	%30	%37	%42	%42	19.00	18.00	13.00	15.00
ALARK	96.30	72.65	113.10	70.67	113.10	%33	%36	%17	%17	21.00	16.00	34.00	34.00
ARCLK	104.10	99.65	147.50	99.65	152.40	%4	%4	%42	%46	2.00	2.00	14.00	12.00
ASELS	410.00	126.74	450.00	72.11	450.00	%224	%469	%10	%10	48.00	49.00	45.00	45.00
ASTOR	345.00	80.60	361.00	80.60	361.00	%328	%328	%5	%5	49.00	48.00	50.00	50.00
BIMAS	392.75	222.05	425.00	197.01	425.00	%77	%99	%8	%8	36.00	39.00	47.00	47.00
BRSAN	467.75	297.50	789.00	297.50	789.00	%57	%57	%69	%69	31.00	29.00	3.00	4.00
BTCIM	6.07	3.36	7.09	3.36	7.09	%81	%81	%17	%17	39.00	35.00	35.00	35.00
CANTE	1.53	1.21	2.41	1.10	2.41	%26	%39	%58	%58	16.00	20.00	7.00	7.00
CCOLA	80.75	44.40	87.90	44.40	87.90	%82	%82	%9	%9	40.00	36.00	46.00	46.00
CIMSA	51.55	40.55	60.00	40.55	60.00	%27	%27	%16	%16	17.00	12.00	36.00	36.00
DOAS	180.90	151.95	228.85	137.56	228.85	%19	%32	%27	%27	8.00	15.00	24.00	24.00
DSTKF	1,987.00	250.25	2895.00	51.65	2895.00	%694	%3747	%46	%46	50.00	50.00	11.00	13.00
EKGYO	19.29	13.10	27.12	10.69	27.12	%47	%80	%41	%41	28.00	34.00	15.00	16.00
ENKAI	98.95	55.64	114.30	42.86	114.30	%78	%131	%16	%16	37.00	43.00	38.00	38.00
EREGL	38.68	22.71	43.72	19.91	43.72	%70	%94	%13	%13	34.00	38.00	43.00	43.00
FROTO	86.85	71.54	130.91	71.54	130.91	%21	%21	%51	%51	10.00	7.00	8.00	9.00
GARAN	122.30	100.92	163.11	94.91	163.11	%21	%29	%33	%33	9.00	13.00	20.00	20.00
GUBRF	544.50	212.20	625.50	212.20	625.50	%157	%157	%15	%15	47.00	45.00	41.00	41.00
HALKB	38.08	19.13	52.50	16.15	52.50	%99	%136	%38	%38	43.00	44.00	16.00	17.00
HEKTS	3.84	2.76	5.27	2.76	5.27	%39	%39	%37	%37	22.00	21.00	18.00	18.00
ISCTR	13.20	10.28	17.46	9.66	17.46	%28	%37	%32	%32	18.00	17.00	21.00	21.00
KCHOL	190.20	134.38	220.84	128.88	220.84	%42	%48	%16	%16	24.00	25.00	37.00	37.00
KONTR	8.00	7.61	20.61	7.61	20.75	%5	%5	%158	%159	3.00	3.00	1.00	1.00
KRDMD	40.88	21.16	47.00	21.16	47.00	%93	%93	%15	%15	42.00	37.00	40.00	40.00
KUYAS	77.80	35.38	94.85	19.62	94.85	%120	%297	%22	%22	46.00	47.00	27.00	27.00
MAVI	41.40	28.79	48.84	28.71	48.84	%44	%44	%18	%18	26.00	23.00	33.00	33.00
MGROS	686.50	409.72	727.00	409.72	727.00	%68	%68	%6	%6	33.00	31.00	49.00	49.00
MIATK	46.38	26.78	51.55	26.78	51.55	%73	%73	%11	%11	35.00	32.00	44.00	44.00
OYAKC	20.74	18.62	28.56	18.62	31.52	%11	%11	%38	%52	5.00	4.00	17.00	8.00
PASEU	109.30	68.25	175.00	28.20	175.00	%60	%288	%60	%60	32.00	46.00	5.00	5.00
PETKM	23.22	15.67	28.06	15.18	28.06	%48	%53	%21	%21	29.00	28.00	29.00	29.00
PGSUS	168.10	161.50	274.50	161.50	287.25	%4	%4	%63	%71	1.00	1.00	4.00	3.00
SAHOL	89.15	72.73	113.18	70.57	113.18	%23	%26	%27	%27	12.00	11.00	23.00	23.00
SASA	2.65	2.13	5.66	2.13	5.66	%24	%24	%114	%114	13.00	10.00	2.00	2.00
SISE	45.24	31.94	54.10	31.94	54.10	%42	%42	%20	%20	25.00	22.00	32.00	32.00
TAVHL	252.00	212.80	369.00	212.80	369.00	%18	%18	%46	%46	7.00	6.00	10.00	11.00
TCELL	106.50	85.18	129.60	81.29	129.60	%25	%31	%22	%22	14.00	14.00	28.00	28.00
THYAO	288.00	246.66	352.50	246.66	352.50	%17	%17	%22	%22	6.00	5.00	26.00	26.00
TOASO	304.00	162.78	326.97	140.42	326.97	%87	%116	%8	%8	41.00	41.00	48.00	48.00
TRALT	43.56	21.66	64.00	21.54	64.00	%101	%102	%47	%47	44.00	40.00	9.00	10.00
TRMET	109.10	69.85	174.20	65.15	174.20	%56	%67	%60	%60	30.00	30.00	6.00	6.00
TSKB	11.17	10.07	14.05	9.15	14.05	%11	%22	%26	%26	4.00	9.00	25.00	25.00
TTKOM	59.45	47.48	75.65	43.14	75.65	%25	%38	%27	%27	15.00	19.00	22.00	22.00
TUPRS	243.10	113.62	279.50	107.49	279.50	%114	%126	%15	%15	45.00	42.00	39.00	39.00
TURSG	13.07	7.35	14.99	7.35	14.99	%78	%78	%15	%15	38.00	33.00	42.00	42.00
ULKER	117.70	96.50	141.70	96.50	141.70	%22	%22	%20	%20	11.00	8.00	30.00	30.00
VAKBN	30.00	21.38	43.06	19.92	43.06	%40	%51	%44	%44	23.00	27.00	12.00	14.00
YKBNK	32.86	25.32	44.50	21.92	44.50	%30	%50	%35	%35	20.00	26.00	19.00	19.00

YBB: Yılbaşından bugüne

## Künye

## Tacirler Yatırım Araştırma ve İçerik Yönetimi

### Serhan Yenigün

Müdür

[serhan.yenigun@tacirler.com.tr](mailto:serhan.yenigun@tacirler.com.tr)

### Ekin Çınar

Başekonomist

[ekin.cinar@tacirler.com.tr](mailto:ekin.cinar@tacirler.com.tr)

### Oğuzhan Kaymak

Tüm hisse kapsamı ve içerik yönetimi

[oguzhan.kaymak@tacirler.com.tr](mailto:oguzhan.kaymak@tacirler.com.tr)

### Özgür Tosun

Holdingleler, rafineri & petrokimya,  
perakende (giyim ve elektronik)

[ozgur.tosun@tacirler.com.tr](mailto:ozgur.tosun@tacirler.com.tr)

### Anıl Deniz Altiay

İletişim, sağlık ve ilaç, sigorta &  
Küresel piyasalar

[deniz.altiay@tacirler.com.tr](mailto:deniz.altiay@tacirler.com.tr)

### Berk Demirpolat

Dayanıklı tüketim, beyaz eşya, gıda

[berk.demirpolat@tacirler.com.tr](mailto:berk.demirpolat@tacirler.com.tr)

### Ömer Tarman

Veritabanı sorumlusu, çimento, GYO

[omer.tarman@tacirler.com.tr](mailto:omer.tarman@tacirler.com.tr)

## Yatırım Merkezlerimiz

## Genel Müdürlük

Nispetiye Cad. B-3 Blok Kat: 9 Akmerkez Etiler - İSTANBUL  
0 212 355 46 46

Adana	Cemal Paşa Mah. Gazipaşa Bul. Cemal Uğurlu Apt. Kat: 1 D: 4	(0 322) 457 77 55
Akatlar İrtibat Bürosu	Esentepe Mahallesi Büyükdere Caddesi Levent N199 İç Kapı N16 Şişli - İstanbul	(0 212) 355 46 46
Alsancak	Şehit Nevres Bulvarı Eczacıbaşı Apartmanı No: 7 Kat: 2 Daire: 5 Pasaport Alsancak - Konak	(0 232) 241 24 50
Ankara	Remzi Oğuz Arık Mah. Tunalı Hilmi Cad. Yaprak Apt. No: 94 Kat: 2 D: 9 Kavaklıdere Çankaya	(0 312) 435 18 36
Antalya	Şirinyalı Mah. İsmet Gökşen Cad. Özden Apt. No:82/6 Muratpaşa	(0 242) 248 45 20
Bakırköy	İstanbul Cad. Bakırköy İş Merkezi No: 6 Kat: 4 D: 14 Bakırköy	(0 212) 570 52 59
Bodrum	Konacık Mahallesi, Atatürk Bulvarı, Arbor-Abdullah Ünal Çabuk İş Merkezi No: 285/1-A6 Bodrum	(0 212) 355 46 46
Bursa	Konak Mah. Barış (120) Sokak , Ofis Artı Binası, Dış kapı No:3 Daire:33 Nilüfer-BURSA	(0 224) 225 64 10
Çankaya	Çankaya Mahallesi Cinnah Caddesi Cinnah Apartmanı No: 55 D: 7-8 Çankaya / ANKARA	(0 212) 355 46 46
Çukurambar	Kızılırmak Mah.Ufuk Üniversitesi Cad. Next Level Loft Ofis No: 4/65 Kat: 24 Söğütözü Çankaya	(0 312) 909 87 70
Denizli	Urhan İş Merkezi 2. Ticari Yol Daire 26 Kat: 6 Bayramyeri	(0 258) 265 87 85
Erenköy	Bağdat Cad. Çubukçu Apt. No: 333 Kat: 2 D: 4 Kadıköy	(0 216) 348 82 82
Gaziantep	İncilipinar Mah. Gazimuhtarpaşa Bul. Kepkepzade Park İş Merkezi B Blok No: 18 Kat: 1 D: 5	(0 342) 232 35 35
Girne	Ziya Rızki Cad. Şehit Necati Gürkaya Sok. Kat: 1 D: 1 Girne - KKTC	(0 392) 815 14 55-0533 889 15 51
İzmir	Kültür Mahallesi, Cumhuriyet Bulvarı No:137 Cumhuriyet Apt. K:5 D:12 Konak – İzmir	(0 232) 445 01 61
İzmit	Hürriyet Cad. Kaya İşhanı No: 39/5 İzmit	(0 262) 323 11 33
Karadeniz Ereğli	Bağlık Mahallesi Karanfil Sokak No:16/A Karadeniz Ereğli – Zonguldak	(0 372) 316 40 50
Karşıyaka	Yalı Mahallesi Ahmet Kemal Baysak Bulvarı No:42 D:11	(0 232) 241 19 24
Kartal	Üsküdar Cad. Cevat Kayacan Apt. No: 26 Kat: 4 D: 8 Kartal	(0 216) 306 22 71-306 22 06
Kayseri	Hunat Mah. Nuh Mehmet Baldöktü Sok. Gürcüoğlu Plaza No: 5 K: 3 D: 11 Melikgazi	(0 352) 221 08 68-222 82 51
Marmaris İrtibat Bürosu	Kemeraltı Mah. Orgeneral Mustafa Muğlalı Cad. Güven Apt. No: 22 D: 2 Marmaris	(0 252) 321 08 00
Merkez Şube	Akat Mahallesi Meydan Caddesi B Blok No: 16 D: 7 (Eski No D: 9) Beşiktaş	(0 212) 355 46 46
Mersin	İnönü Mah. 1401 Sok. No:32 Pozcu Evo Kat:2 No:10-11 Yenişehir Mersin	(0 324) 238 11 89
Trabzon İrtibat Bürosu	Kemerkaya Mahallesi Halkevi Cad. Mandıralı İş Merkezi No: 4 Daire: 4 Ortahisar	(0 462) 432 24 50

## Uyarı Notu

Bu raporda yer alan yatırım bilgi, yorum ve tavsiyeleri, yorum ve tavsiyede bulunanların kişisel görüşlerine dayanmakta olup finansal bilgi ve genel yatırım tavsiyesi kapsamında hazırlanmıştır ve hiçbir şekilde yatırım danışmanlığı kapsamında değildir. Yatırım danışmanlığı hizmeti; yetkili kuruluşlar tarafından kişilerin risk ve getiri tercihleri dikkate alınarak kişiye özel sunulmaktadır. Burada yer alan yorum ve tavsiyeler ise genel niteliktedir. Bu tavsiyeler, mali durumunuz ile risk ve getiri tercihlerinize uygun olmayabilir. Bu nedenle, sadece burada yer alan bilgilere dayanarak yatırım kararı verilmesi beklentilerinize uygun sonuçlar doğurmayabilir.

Yatırım Danışmanlığı hizmeti talep edilmesi halinde; yatırımcının Tacirler Yatırım Menkul Değerler A.Ş. ile Yatırım Danışmanlığı sözleşmesi imzalamış olması, Yerindelik Testi'ni tamamlamış ve risk grubunun belirlemiş olması zorunludur.

Bu raporda yer alan her türlü bilgi, yorum ve tavsiye uygunluk testi ile tespit edilecek risk grubunuz ve getiri beklentiniz ile uyumlu olmayabilir. Dolayısıyla, uygunluk testi neticesinde risk grubunuz tespit edilmeden sadece burada yer alan bilgilere dayanılarak yatırım kararı verilmesi amaç, bilgi ve tecrübenize uygun sonuçlar doğurmayabilir.

Bu rapor herhangi bir sürede belirli bir getirinin sağlanacağına dair bir taahhüt içermemekte olup, zaman içerisinde piyasa koşullarında meydana gelen değişiklikler nedeniyle yorum ve tavsiyelerde değişiklikler söz konusu olabilir. Bu raporda bahsedilen yatırım araçlarının fiyatları ve değerleri yatırımcıların menfaatlerine aykırı olarak hareket edebilir ve netice itibarıyla yatırımcılar anaparalarını kaybetme riski ile karşı karşıya kalabilirler. Bu raporda yer alan geçmiş performans verileri gelecekte elde edilecek sonuçların bir garantisi olarak kabul edilemez.

Bu raporda yer alan tüm bilgiler ve görüşler yatırımcıları bilgilendirmek amacıyla, Tacirler Yatırım Menkul Değerler A.Ş. tarafından güncel ve güvenilir kaynaklardan temin edilmiş olmakla beraber, Tacirler Yatırım Menkul Değerler A.Ş. söz konusu bilgilerin doğru ve tam olduğunu taahhüt etmemektedir. Raporlardaki yorumlardan, bilgilerin tam veya doğru olmaması ve/veya güncellenme nedeniyle doğabilecek maddi ve manevi zararlardan Tacirler Yatırım Menkul Değerler A.Ş. ve çalışanları sorumlu tutulamaz.

Bu rapor, sadece gönderildiği kişilerin kullanımı içindir. Bu raporun tümü veya bir kısmı Tacirler Yatırım Menkul Değerler A.Ş.'nin yazılı izni olmadan çoğaltılamaz, yayınlanamaz veya üçüncü kişilere gösterilemez, ticari amaçla kullanılamaz. Aksi halde, Tacirler Yatırım Menkul Değerler A.Ş. uğramış olduğu bütün zarar ve ziyanı talep etme hakkını saklı tutar.