

Güne Başlarken

Günaydın. İç siyasi gelişmelerin ön plana çıktı bir piyasa dönemi yaşıyoruz. Cumhuriyet Halk Partisi'yle ilgili "mutlak butlan" kararı TL varlıklar üzerinde dün ciddi bir baskı yaratırken kısa vadede de bu baskının tersine döneceğini düşünmüyoruz. Bu sabah Hazine ve Maliye Bakanı Sn. Mehmet Şimşek başkanlığında 08:30'da toplanan Finansal İstikrar Komitesi'den çıkacak kararların olası etkileri bir miktar sınırlaması mümkün, ancak uzun bayram dönemi öncesinde risk alma iştahı sınırlı kalabilir. VIOP'ta 3,6 milyar TL ile rekor düzeyde teminat tamamlama çağrısı nedeniyle yüksek volatilitenin devamı beklenebilir. BIST 100 Endeksi, dün %6 düşüşle 13.163 puan ile 13.200 / 13.300 destek bölgesinin de altına geriledi. Teknik açıdan 12.400 / 12.500 destek bölgesi son derece kritik. İran – ABD savaşı ile test ettiğimiz en düşük seviye ve 200-g üssel hareketli ortalama bu bölgeden geçiyor. Aşağı kırılması durumunda 11.000 / 11.500 bandına kadar geri çekilme alanı oluşacak. Tepki gelmesi halinde ise ilk direnç bölgesi 13.500 / 13.700 bandı. Günün ajandasında içeride siyasi gündem ilk sıradan izlenecek. Makro veriler tarafında ise dış ticaret dengesi, reel sektör güveni, kapasite kullanımı, haftalık yabancı işlemleri ve ABD'de güven endeksleri izlenecek. Türkiye 5 yıl vadeli CDS primleri ise güne 261 baz puandan başlıyor.

Ekonomik Takvim

- 17:00 | **ABD** | Michigan 5 Yıllık Enflasyon Beklentisi |

PIYASALAR			
Yurtiçi	Kapanış	1 gün (%)	1 hafta (%)
BIST 100	13,163.88	-6.05	-10.11
BIST 30	15,051.91	-5.82	-9.62
BIST 50	11,749.31	-5.93	-9.85
BIST Tüm	16,715.93	-6.02	-9.84
BIST Banka	14,947.13	-8.63	-12.64
BIST Ulaştırma	33,622.94	-6.36	-9.30
BIST Sınai	17,274.88	-6.15	-9.59

Yurtdışı Endeksler	Son	1 gün (%)	1 hafta (%)
Nasdaq	26,293.10	0.1%	0.3%
Dax	24,606.77	-0.5%	2.7%
Cac 40	8,086.00	-0.4%	1.7%
FTSE 100	10,443.47	0.1%	0.3%

Hazine Tahvilleri	Son	Günlük D. (%)	YBB D. (%)
TR 10 Yıllık Tahvil	29.83	-1.37	19.67
GER 10 Yıllık Tahvil	3.10	0.00	8.39
ABD 10 Yıllık Tahvil	4.57	0.00	9.54
ITA 10 Yıllık Tahvil	3.86	0.03	8.73
FR 10 Yıllık Tahvil	3.74	0.03	5.09
UK 10 Yıllık Tahvil	4.97	-0.02	10.99

Döviz	Son	Günlük D. (%)	YBB D. (%)
USDTRY	45.72	0.32	6.44
EURTRY	53.13	0.38	5.09
GBPTRY	61.73	0.48	6.65
BRENT (\$)	101.51	-0.52	66.73
XAUUSD (\$)	4533.21	-0.22	5.10
XAGUSD (\$)	76.95	0.39	8.25
COPPER (\$)	6.36	0.76	12.72
XPTUSD (\$)	1964.45	-0.26	-4.39

Global Piyasalarda Öne Çıkanlar

İran-ABD hattında anlaşma ihtimaline yönelik olumlu mesajlar gelse de, "uranyum stokunun akıbeti" ve "Hürmüz'ün yönetimi" başlıkları sürecin en kırılgan noktaları olmaya devam ediyor. ISNA, Tahran'ın ABD'nin sunduğu metne yanıt hazırlığında olduğunu ve bazı farkların daraldığını yazarken, Reuters'e göre Dini Lider Mücteba Hamaney'in silah sınıfına yakın zenginleştirilmiş uranyumun yurt dışına gönderilmemesi yönünde talimat vermesi, Washington'un en kritik beklentilerinden biriyle doğrudan çelişiyor. Diğer yandan Trump'ın, Umman'la birlikte kalıcı bir geçiş ücreti mekanizması fikrine açıkça karşı çıkması ve Rubio'nun bunu anlaşmayı uygulanamaz bir adım olarak nitelmesi, Hürmüz'de "serbest geçiş" ile "ücretlendirme" eksenindeki anlaşmazlığın kolay kapanmayabileceğine işaret ediyor. Makro tarafta Japonya'dan gelen zayıf enflasyon verisi BOJ'un faiz artışı patikasını daha da karmaşıktırdı. Taze gıda hariç çekirdek TÜFE'nin beklentilerin altında kalması, yakın vadede faiz artırımına dair aciliyet algısını zayıflatırken enerji şokunun ilerleyen aylarda geniş bir ürün sepetine yayılabileceği endişesi BOJ'un tamamen rahatlamasına da izin vermiyor. Piyasa fiyatlaması ise şimdilik bardağın dolu tarafını okumayı tercih ediyor: ABD ve Avrupa endeks vadelerinde bu sabah sınırlı pozitif görünüm korunurken, Asya'da teknoloji hisseleri öncülüğünde yükselişler sürüyor. Bugün yurt dışı ajandada, Avrupa ve ABD tarafında açıklanacak önemli bir veri bulunmuyor.

Küresel Borsalar:

ABD borsaları haftanın dördüncü işlem gününde pozitif kapanırken, Dow Jones endeksi günü, %0,55 artarak 50.285,66 puanda tamamladı. S&P 500 endeksi %0,17 pozitif seyrederek 7.445,72 puanda ve Nasdaq endeksi %0,09 artışla 26.293,10 puanda tamamladı. ABD vadeliileri bu sabah itibariyle pozitif bir görünümde.

Avrupa borsaları ise haftanın dördüncü işlem gününde karışık bir seyirle kapattı. Kapanışta gösterge endeks Stoxx Europe 600, %0,04 yükselişle 620,56 puan oldu. İtalya'da FTSE MIB 30 endeksi %0,03 kayıpla 49.168,70, Fransa'da CAC 40 endeksi %0,39 düşerek 8.086,00 ve İngiltere'de FTSE 100 endeksi %0,11 kazançla 10.443,47 puandan kapandı. Almanya'da DAX 40 endeksi %0,53 değer kaybederek 24.606,77 puana çıktı. Bu sabah Avrupa vadeliileri pozitif seyrediyor.

Bu sabah Asya borsaları pozitif seyrediyor. Japonya Nikkei %2,78 kazançla, Hong Kong Hang Seng %1,26 pozitif seyrediyor ve Çin CSI 300 endeksi %1,17 yükselişle işlem görüyor.

Tahvil Piyasaları:

ABD 10 yıllık tahvil faizi haftanın son işlem gününe girerken 1,3 baz puan düşüşle %4,5736, 5 yıllık tahvil faizi ise yatay seyrederek %4,2462 seviyesinden kapattı. 2 yıllık tahvilin getirisi ise 2,8 baz puan artarak %4,0851 oldu.

Avrupa cephesinde ise Almanya 10 yıllık tahvil faizi günü 0,2 baz puan yükselişle %3,098 seviyesinden tamamlarken, İtalya 10 yıllık tahvil faizi ise 1,2 baz puan artarak %3,840 seviyesinden kapanış gerçekleştirdi. Fransa'da ise 10 yıllık tahvilin getirisi 0,9 baz puan artışla %3,726 seviyesinden kapandı.

Para Piyasaları:

Dolar endeksi haftanın son işlem gününe %0,03 düşüşle 99,22 seviyesinde başlarken, EURUSD paritesi de %0,03 kayıpla 1,1615 seviyesinde işlem görüyor.

GBPUSD paritesi %0,03 azalarak 1,3431 seviyesinden kapanırken, USDJPY ise 158,98 seviyesinden bir kapanış gerçekleştirdi.

Emtia Piyasaları:

Altın, haftanın dördüncü işlem gününü %0,03 düşüşle 4.545,05\$ seviyesinden tamamlarken güne %0,23 azalarak 4.532,48\$ seviyesinde başlıyor. Gümüş ise dünkü %1,02 yükselişin ardından ardından bugün %0,32 artarak 76,91\$ seviyesinde işlem görüyor. Altın/gümüş rasyosu ise 57,19 seviyesinde bulunuyor.

Brent petrol haftanın dördüncü işlem gününü %2,32 azalarak varil başına 102,58\$ seviyesinde kapatırken, ham petrol de %1,94 düşerek varil başına 96,35\$ seviyesinden kapattı.

Ekonomi ve Politika Haberleri

Saat 10:00'da mayıs Sektörel Enflasyon Beklentileri Anketi açıklanacak

Nisan Sektörel Enflasyon Beklentileri Anketi'nde ekonomik birimlerin enflasyon beklentilerindeki yükseliş devam etti. Buna göre 12 ay sonrası yıllık enflasyon beklentileri bir önceki aya göre piyasa katılımcıları için 1,22 puan artarak %23,39'a, reel sektör için 0,80 puan artarak %33,7'ye ve hanehalkı için 1,67 puan artarak %51,56 seviyesine yükseldi. Ayrıca, gelecek 12 aylık dönemde enflasyonun düşeceğini bekleyen hanehalkı oranı bir önceki aya göre 0,57 puan azalarak %14,57 seviyesine gerilerken, enflasyonun artacağını bekleyen hanehalkı oranı ise 1,84 puan artarak %71,12 seviyesine çıktı. Diğer taraftan, Hanehalkı Beklenti Anketi (HBA) sonuçlarına göre hanehalkının döviz kuru beklentilerinde 12 ay sonrası USD/TRY beklentisi bir önceki aya göre 0,03 TL azalarak 52,12 TL olarak gerçekleşti. Artan enflasyon beklentilerine rağmen, hanehalkının döviz beklentilerindeki görece sakin seyir, yurt içi yerleşiklerin DTH talebindeki zayıflıkla birlikte değerlendirildiğinde, içeride belirgin bir döviz talebi oluşmadığına işaret ediyor. Bu çerçevede, enflasyon patikasına yönelik yukarı yönlü risklerin canlı kalmaya devam ettiğini değerlendiriyoruz. Nitekim, bu görünümü yansıtacak şekilde kurum olarak 2026 yıl sonu enflasyon tahminimizi yakın dönemde %28'e revize ettik ve risk dengesinin yukarı yönlü kalmayı sürdürdüğünü düşünüyoruz.

Saat 10:00'da nisan dış ticaret dengesi açıklanacak

Ticaret Bakanlığı tarafından açıklanan nisan öncü verileri, dış ticaret açığında düşüşe işaret ediyor. Nisan öncü verilerine göre ihracat yıllık bazda %22,3 artışla 25,4 milyar dolar, ithalat ise %3,1 yükselişle 33,9 milyar dolar olarak gerçekleşti. Öncü veriler çerçevesinde dış ticaret açığı nisan ayında, mart 11,2 milyar dolar düzeyinden 8,5 milyar dolara gerilerken, yıllık açık ise 98,1 milyar dolardan 94,5 milyar dolara indi. Yıl sonuna ilişkin 45 milyar dolar (GSYİH'nin %2,6'sı) seviyesinde bulunan cari açık tahminimize yönelik yukarı yönlü riskler belirginleşmiş durumda. Küresel enerji maliyetlerinde korunan yüksek seviyeler ve devam eden belirsizlik ortamı çerçevesinde, enerji ithalat faturasındaki artışın cari denge üzerindeki baskıyı önümüzdeki dönemde de sürdürmesini bekliyoruz.

Saat 10:00'da mayıs reel kesim güven endeksi ve kapasite kullanım oranı açıklanacak

Arındırılmamış reel kesim güven endeksi (RKGE) nisan ayında 0,4 puan azalarak 100,6 seviyesine gerilerken, eylül ayından bu yana en düşük düzeyine indi. Mevsim etkilerinden arındırılmış (MA) RKGE ise 1,4 puan düşüşle 98,6 seviyesine indi ve temmuz ayından bu yana ilk defa 100 eşik değerinin altında değer aldı. Endeksi oluşturan anket sorularına ait yayılma endeksleri incelendiğinde, nisan ayında sabit sermaye yatırım harcaması ve mevcut toplam sipariş miktarına ilişkin değerlendirmeler endeksi artış yönünde etkilerken; son üç aydaki toplam sipariş miktarı, genel gidişat, gelecek üç aydaki ihracat sipariş miktarı, gelecek üç aydaki üretim hacmi, mevcut mamul mal stoku ve gelecek üç aydaki toplam istihdama ilişkin değerlendirmeler ise endeksi negatif yönde etkiledi. Diğer yandan Kapasite Kullanım Oranı (KKO) ise nisanda %73,3'ten %73,8'e çıkarken, mevsimsel etkilerden arındırılmış KKO %74 seviyesinde sabit kaldı. ABD – İran savaşının devam eden etkileri çerçevesinde, reel kesimin ekonomik faaliyete ilişkin güveninin zayıflamaya devam ettiğini görüyoruz. Küresel piyasaları etkisi altına alan arz şokunun ve içeride sıkılaştırılan finansal koşulların iktisadi faaliyet üzerinde yaratacağı zayıflama çerçevesinde bu yıla ilişkin büyüme tahminimizi yakın dönemde %4 seviyesinden %3,2'ye revize ettik. Büyüme görünümüne ilişkin aşağı yönlü risklerin sürdüğünü değerlendiriyoruz.

Saat 14:30'da 8 – 15 Mayıs haftası menkul kıymet ve para & banka istatistikleri açıklanacak

Bugün saat 14:30'da 8 – 15 Mayıs haftasına ilişkin menkul kıymet ve para & banka istatistikleri yayımlanacak. Normal koşullarda rezerv verileri ile birlikte her perşembe açıklanan söz konusu veriler, 19 Mayıs Atatürk'ü Anma, Gençlik ve Spor Bayramı tatili nedeniyle bu hafta cuma günü gelecek. Dün açıklanan rezerv istatistikleri çerçevesinde, 8 – 15 Mayıs haftasında TCMB brüt döviz rezervinin 3 milyar dolar düşüşle 168,7 milyar dolara, net döviz rezervinin ise 2,9 milyar dolar gerileyerek 52,1 milyar dolara indiğini takip ettik. Aynı dönemde swap stoku 907 milyon dolar azalışla 14,9 milyar dolara gerilerken, swap hariç net rezerv de 2 milyar dolar düşüşle 37,1 milyar dolar oldu. Bir önceki haftaya ilişkin verileri hatırlayacak olursak: Yabancı yatırımcılar 30 Nisan – 8 Mayıs haftasında hisse senedi piyasasında 214,5 milyon dolar, tahvil piyasasında ise repo işlemleri hariç 181,7 milyon dolarlık net alım gerçekleştirdi. Yabancı yatırımcının tahvil stoku içindeki payı ise bu dönemde %5,9 seviyesinde sabit kaldı. Aynı dönemde yurt içi yerleşiklerin altın hariç parite etkisinden arındırılmış DTH'ları 256 milyon dolar, altın dahil toplam DTH hesapları ise fiyat etkisinden arındırılmış olarak 56 milyon dolar geriledi. Aynı hafta içerisinde TCMB brüt döviz rezervi 6 milyar dolar artışla 171,6 milyar dolara, net döviz rezervi 1,4 milyar dolar yükselerek 54,9 milyar dolara çıktı. Swap stoku 1,5 milyar dolar azalarak 15,8 milyar dolara gerilerken, swap hariç net rezerv ise 2, milyar dolarlık yükselişle 39,1 milyar dolar oldu. **Ayrıntılı rapor için [tıklayınız.](#)**

Şirket ve Sektör Haberleri

Yükselenler	Kapanış	Günlük (%)	Haftalık (%)
Otokar	360.00	2.06	-3.42
Europower Enerji ve Otomasyon	69.95	1.67	9.04
Kiler Holding	98.45	-0.81	-6.77
Destek Finans Faktoring	1,860.00	-2.11	-5.25
T. Vakıflar Bankası	29.74	-2.24	-7.24

Düşenler	Kapanış	Günlük (%)	Haftalık (%)
Hektaş	3.60	-10.00	-22.91
Qua Granit Hayal Yapı	3.33	-10.00	-9.02
Reeder Teknoloji	6.48	-10.00	-15.95
Şekerbank	12.69	-10.00	-13.97
Dap Gayrimenkul Geliştirme	9.01	-9.99	-15.00

BIST 100 Para Girişi	Para Girişi (mnTL)	P.D. Oranı (%)
YEOTK	225.56	0.62%
BIMAS	194.38	0.55%
EUPWR	184.92	0.40%
GESAN	153.68	0.15%
TUPRS	99.01	0.13%

BIST 100 Para Çıkışı	Para Çıkışı (mnTL)	P.D. Oranı (%)
THYAO	-784.24	0.29%
ASTOR	-632.98	0.24%
AKBNK	-448.88	0.21%
KCHOL	-297.93	0.21%
ASELS	-237.82	0.20%

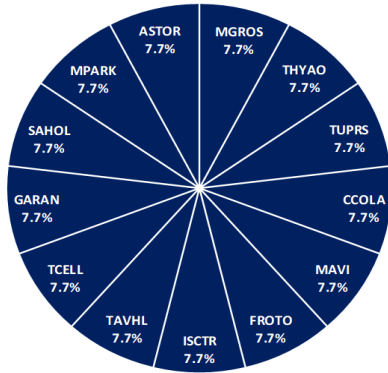
Model Portföy

Şirket Adı	Hisse Kodu	Son Fiyat (TL)	12A Hedef Fiyat (TL)	Güncel Getiri (%)	Getiri Potansiyeli (%)	Ekleme Tarihi
Migros	MGROS	₺659.00	₺945.00	281%	43%	06-Haz-23
Türk Hava Yolları	THYAO	₺274.00	₺414.00	71%	51%	06-Haz-23
Tüpraş	TUPRS	₺241.70	₺352.00	354%	46%	06-Haz-23
Coca Cola	CCOLA	₺79.80	₺103.00	128%	29%	27-Kas-23
Mavi Giyim	MAVI	₺39.54	₺60.80	-14%	54%	27-Ağu-24
Ford Otosan	FROTO	₺82.35	₺140.00	4%	70%	28-Ağu-24
İşbank (C)	ISCTR	₺12.70	₺18.80	5%	48%	24-Ara-24
Tav Havalimanları	TAVHL	₺244.80	₺430.00	-13%	76%	24-Ara-24
Turkcell	TCELL	₺106.00	₺148.00	22%	40%	24-Ara-24
Garanti	GARAN	₺120.00	₺197.60	-9%	65%	09-Tem-25
Sabancı Holding	SAHOL	₺87.25	₺162.00	5%	86%	26-Ara-25
MLP Sağlık	MPARK	₺445.00	₺619.00	17%	39%	26-Ara-25
Astor Enerji	ASTOR	₺313.75	₺405.00	70%	29%	23-Şub-26

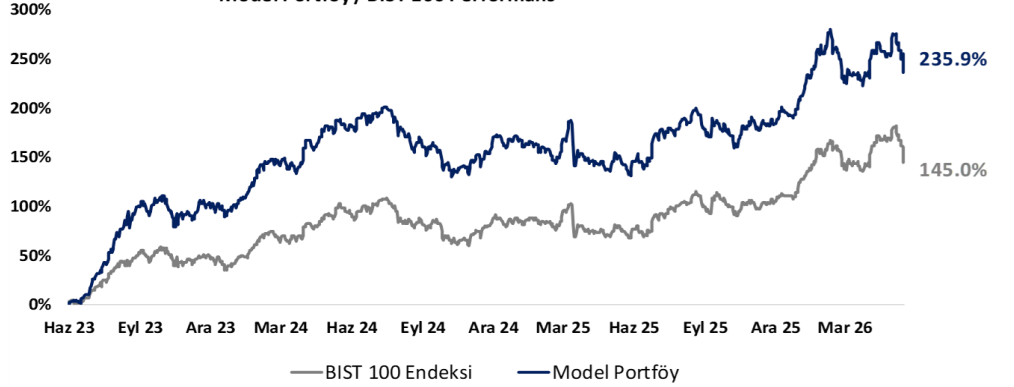
Kuruluşundan Bugüne MP Getirisi (%)	236%
Kuruluşundan Bugüne BIST 100 Endeks Getirisi (%)	145%
Kuruluşundan Bugüne MP / BIST 100 Göreceli Getiri (%)	37%
Son 1 yıl MP Getirisi (%)	37%
Son 1 yıl BIST 100 Endeks Getirisi (%)	39%
Son 1 yıl MP / BIST 100 Göreceli Getiri (%)	-1%
2026 Yılı MP Getirisi (%)	15%
2026 Yılı BIST 100 Endeks Getirisi (%)	17%
2026 Yılı MP / BIST 100 Göreceli Getiri (%)	-2%

*MP: Tacirler Model Portföy

Model Portföy Ağırlık



Model Portföy / BIST 100 Performans



BIST 100 Teknik Analiz



Vade	Üssel H.O.	H.O. Kesişim	Trend Yönü	Trendin Gücü	En son	5 gün önce	20 gün önce
Kısa	5 günlük	5-22	Aşağı	Kuvvetlenen düşüş	13,911	14,618	14,396
Orta	22 günlük	22-50	Yukarı	Baskı artabilir	14,267	14,442	14,018
Uzun	50 günlük	50-200	Yukarı	Baskı artabilir	13,953	13,982	13,611

XU100	Destek 3	Destek 2	Destek 1	Kapanış	Pivot	Direnç 1	Direnç 2	Direnç 3
	12,850	12,950	13,050	13,163.00	13,463.00	13,250	13,350	13,450

İndikatör Yorum

Momentum: Momentum göstergesinin 87,52 seviyesinde ve 100 eşik değerinin belirgin şekilde altında bulunması, endekste kısa vadeli negatif ivmenin güçlendiğine işaret etmektedir. Göstergenin zayıf bölgede derinleşmesi, satış baskısının belirginleştiğini ve yukarı yönlü tepki denemelerinin şu aşamada sınırlı kalabileceğini göstermektedir.

RSI: RSI (14) göstergesinin 30,87 seviyesinde bulunması, endekste alım gücünün belirgin şekilde zayıfladığını göstermektedir. RSI'nın aşırı satım bölgesine yaklaşması, satış baskısının güçlendiğine işaret ederken, kısa vadede tepki alımları ihtimali oluşsa da teknik görünümün halen zayıf kaldığını göstermektedir.

MACD: MACD'nin 23,20 seviyesinde ve 214,70 seviyesindeki sinyal çizgisinin altında bulunması, kısa vadede momentum kaybının belirginleştiğini göstermektedir. MACD'nin sinyal çizgisinin altında kalması, negatif teknik görünümün devam ettiğine ve yukarı yönlü hareketlerde güç kazanımının sınırlı kalabileceğine işaret etmektedir.

Hareketli Ortalamalar: Endeksin 5 günlük ortalamasının (14.261,34), 22 günlük ortalamasının (14.266,95) ve 50 günlük ortalamasının (13.953,11) altında kapanış yapması, teknik görünümde zayıflamanın belirginleştiğini göstermektedir. Özellikle 50 günlük ortalamasının aşağı yönlü kırılması, orta vadeli görünüm açısından negatif bir sinyal olarak değerlendirilebilir. Bu kapsamda 13.100 – 13.000 bandı kısa vadede destek bölgesi olarak izlenebilirken, yukarı yönlü tepki hareketlerinde 13.950 – 14.260 bandı direnç bölgesi olarak takip edilebilir.

VIOP 30 Teknik Analiz



Haziran ayı VIOP 30 endeks kontratı, geçtiğimiz işlem gününde 14.751 puan seviyesinden günlük kapanış gerçekleştirdi. Bugün yukarı yönlü hareketlerde ilk olarak 14.900 ve ardından 15.000 puan seviyelerini takip edeceğiz. Aşağı yönlü olası hareketlerde 14.600 puan seviyesi ilk destek noktamızı oluştururken, ana desteğimiz 14.500 puan seviyesi.

VIOP30	Destek 3	Destek 2	Destek 1	Kapanış	Direnç 1	Direnç 2	Direnç 3
	14.300	14.500	14.600	14.751	14.900	15.000	15.200

Günlük İşlemler

Alan	Net Adet	%	Maliyet	Toplam	Satan	Net Adet	%	Maliyet	Toplam	Kurum	T.Adet	%	Maliyet	Net
IS YATIRIM	6.419	13	15156,485	108.689	BANK-OF-AMERI	21.171	42	16368,719	61.619	YAPI KRE	147.679	21	16018,233	3.649
DENİZ YATIRIM	4.902	10	16187,062	28.182	TEB YATIRIM	13.725	27	15660,879	42.889	IS YATIRI	108.689	15	16042,941	6.419
HSBC YATIRIM	4.662	9	16365,340	6.380	QNB YATIRIM M	6.060	12	14845,577	23.868	BANK-OF-	61.619	9	16039,110	-21.17
GARANTI BBVA	3.969	8	17074,714	28.949	DESTEK YATIRI	4.467	9	17250,216	20.257	TEB YATI	42.889	6	15947,158	-13.72
YAPI KREDİ YAT	3.649	7	15167,829	147.679	OYAK YATIRIM	2.849	6	15457,336	12.323	INFO YAT	31.674	4	15973,469	1.220
DiGER	26.976	53		0	DiGER	2.305	5		0	DiGER	325.358	45		0

Kümülatif İşlemler

Alan	Net Adet	%	Maliyet	Toplam	Satan	Net Adet	%	Maliyet	Toplam	Kurum	T.Adet	%	Maliyet	Net
YAPI KREDİ YAT	129.913	46	17127,503	2.058.58	IS YATIRIM	112.209	39	17288,509	1.554.1	YAPI KRE	2.058.58	21	17242,644	129.9
TEB YATIRIM	80.670	28	17085,914	808.932	BANK-OF-AMERI	94.821	33	17136,869	1.026.0	IS YATIRI	1.554.17	16	17270,310	-112.2
HSBC YATIRIM	17.299	6	17263,303	115.779	AK YATIRIM	18.345	6	17316,890	522.081	BANK-OF-	1.026.01	10	17297,662	-94.82
YATIRIM-FINANS	15.256	5	16780,242	206.296	GARANTI BBVA	13.284	5	16542,212	326.896	TEB YATI	808.932	8	17291,889	80.67
DENİZ YATIRIM	7.640	3	16648,901	323.930	QNB YATIRIM M	11.348	4	16003,942	208.070	AK YATIR	522.081	5	17155,695	-18.34
DiGER	34.127	12		0	DiGER	34.898	12		0	DiGER	4.006.83	40		0

Kaynak: Matriks / Tacirler Yatırım

Pay Alım Satım ve Son İki Haftalık Yeni İş İlişkileri

Alıcı	Satıcı	Şirket	Türü	# lot	İşlem Fiyatı (TL)	İşlem sonrası sermaye içindeki payı
ENERY		ENERY	Geri Alım	500,000	8.47	3.91%
AHGAZ		AHGAZ	Geri Alım	360,000	31.36	2.66%
GLYHO		GLYHO	Geri Alım	450,000	14.49	1.64%
MAVI		MAVI	Geri Alım	500,000	41.42	1.83%

YENİ İŞ İLİŞKİLERİ (Son İki Hafta)

Tarih	Şirket	İş Tanımı	Toplam Sözleşme Tutarı (mn TL)	2025 1Ç Ciro (mn TL)	2025 1Ç Ciro (%)	Son 12 Ay Ciro (mn TL)	Son 12 ay Ciro (%)	Açıklama Tarihinden Bugüne Getiri (%)
15/05/2026	ONCSM	Kemoterapi ilaç hazırlama hizmeti alımı	12.9	219.5	5.86%	799.8	1.61%	0.00%
	FONET	Hastane Bilgi Yönetim Sistemi hizmet alımı	17.5	155.6	11.23%	983.7	1.78%	0.00%
14/05/2026	SDTTR	Yeni sözleşme imzalanması	25.6	223.3	11.48%	2,660.2	0.96%	-3.40%
13/05/2026	YEOTK	Bataryalı enerji depolama sistemi satışı	733.4	2,237.2	32.78%	20,338.9	3.61%	4.90%
	SDTTR	Yeni sipariş alımı	293.9	223.3	131.62%	2,660.2	11.05%	-6.74%
12/05/2026	YEOTK	Bataryalı enerji depolama sistemi satışı	88.9	2,237.2	3.97%	20,338.9	0.44%	10.60%
	SDTTR	Yeni sözleşme imzalanması	225.6	223.3	101.01%	2,660.2	8.48%	-5.01%
11/05/2026	SMRTG	Güneş paneli satış sözleşmesi	464.9	3,366.8	13.81%	10,784.3	4.31%	16.92%
	AKHAN	Makarna ihracatı	20.9	2,144.5	0.98%	8,460.2	0.25%	-4.63%

FX Teknik Analiz

USD/TRY

Yurt içi haber akışı kaynaklı olarak TL varlıklarda volatilité artarken, USDTRY bu sabah 45,70 üzerinde işlem görüyor. Yükselen kanalının alt bandında yer alan 45,40 seviyesi güçlü destek bölgesi olarak öne çıkarken, bu seviye öncesinde 45,55 ve 45,62 destekleri izleniyor. Yukarıda ise 45,78 ve 45,90 seviyeleri direnç konumunda. Yakın vadede yerleşiklerin DTH eğilimi kur görünümünü açısından önemli olacak. ABD – İran savaşının başlamasından bu yana sakin seyreden DTH talebinin mevcut görünümünü koruması, kurdaki oynaklığın sınırlı kalması açısından önem taşıyor.

EUR/TRY

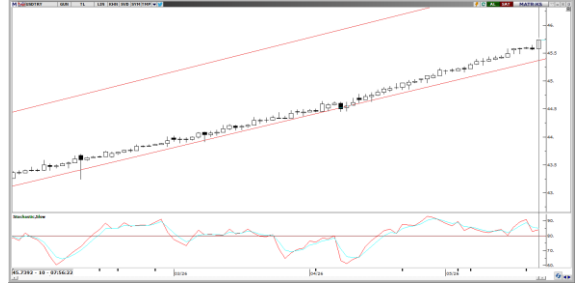
Günün ilk saatlerinde 52,91 seviyesinde işlem gören paritede teknik göstergeler, kanal içerisine dönüşün sağlanamaması halinde aşağı yönlü risklerin artabileceğini gösteriyor. Kısa vadeli momentum indikatörlerinde zayıf görünümün korunması, tepki yükselişlerinin sınırlı kalabileceğine işaret ediyor. Olası yükseliş hareketlerinde 53,50 ile 53,75 seviyeleri direnç noktaları orlaak takip edilirken, aşağı yönlü hareketlerde 52,67 kısa vadeli destek, 52,35 seviyesi ise güçlü destek bölgesi olarak öne çıkıyor.

XAU/USD

Altın haftanın son işlem gününde yatay seyrini koruyor. Sabah işlemlerinde 4.525\$ seviyesinde fiyatlanan altında teknik görünüm, 4.500\$ desteği altında kalıcılık oluşması halinde aşağı yönlü baskının güç kazanabileceğine işaret ediyor. Bu seviyenin altında 4.430\$ kısa vadeli ara destek olarak öne çıkarken, 200 günlük hareketli ortalamanın geçtiği 4.385\$ seviyesi ana destek bölgesi olarak izleniyor. Yukarı yönlü hareketlerde ise 4.600\$, 4.645\$ ve 4.700\$ seviyeleri direnç konumunda bulunuyor.

XAG/USD

Kısa vadeli yükseliş kanalı içerisindeki seyrini sürdüren gümüş fiyatları, kanalın alt bandından aldığı destekle birlikte tepki alımı eğilimi sergiliyor. Günlük grafikte öne çıkan kanal yapısı, yakın vadede 74\$ – 89\$ bandında hareket alanına işaret ediyor. Teknik göstergeler, 74\$ seviyesi üzerindeki hareketin korunması durumunda yukarı yönlü eğilimin devam edebileceğini gösteriyor. Yukarıda 20 günlük ortalamının geçtiği 77,60\$ ve 100 günlük ortalamının bulunduğu 81,40\$ seviyeleri kritik direnç bölgeleri olarak öne çıkarken, aşağıda 76\$, 74,82\$ ve 73,34\$ seviyeleri destek konumunda bulunuyor.



BİST-100 endeksine dahil hisse senetleri için tahmini işlem aralıkları

	Son Fiyat	Destek 3	Destek 2	Destek 1	Pivot	Direnç 1	Direnç 2	Direnç 3
AEFES	18.58	16.97	17.77	18.18	18.98	19.39	20.19	20.60
AGHOL	32.22	28.25	29.93	31.07	32.75	33.89	35.57	36.71
AKBNK	62.20	52.47	57.33	59.77	64.63	67.07	71.93	74.37
AKSA	10.20	9.12	9.66	9.93	10.47	10.74	11.28	11.55
AKSEN	73.50	63.97	68.73	71.12	75.88	78.27	83.03	85.42
ALARK	90.70	83.63	87.17	88.93	92.47	94.23	97.77	99.53
ALTNY	16.00	14.13	15.05	15.53	16.45	16.93	17.85	18.33
ANSGR	26.84	24.47	25.65	26.25	27.43	28.03	29.21	29.81
ARCLK	102.00	94.13	98.07	100.03	103.97	105.93	109.87	111.83
ASELS	377.75	335.75	356.75	367.25	388.25	398.75	419.75	430.25
ASTOR	313.75	250.75	282.25	298.00	329.50	345.25	376.75	392.50
BALSU	13.02	12.01	12.51	12.77	13.27	13.53	14.03	14.29
BIMAS	376.50	343.00	359.00	367.75	383.75	392.50	408.50	417.25
BRSAN	438.00	364.33	401.17	419.58	456.42	474.83	511.67	530.08
BRYAT	1869.00	1,709.33	1,785.67	1,827.33	1,903.67	1,945.33	2,021.67	2,063.33
BSOKE	33.98	29.42	31.70	32.84	35.12	36.26	38.54	39.68
BTCIM	5.52	4.65	5.09	5.30	5.74	5.95	6.39	6.60
CANTE	1.45	1.21	1.32	1.38	1.49	1.55	1.66	1.72
CCOLA	79.80	73.82	76.03	77.92	80.13	82.02	84.23	86.12
CIMSA	49.74	46.13	47.93	48.84	50.64	51.55	53.35	54.26
CVKMD	39.92	35.81	37.87	38.89	40.95	41.97	44.03	45.05
CWENE	33.44	28.16	30.80	32.12	34.76	36.08	38.72	40.04
DAPGM	9.01	7.56	8.28	8.65	9.37	9.74	10.46	10.83
DOAS	176.30	161.57	168.43	172.37	179.23	183.17	190.03	193.97
DOHOL	21.54	18.63	20.09	20.81	22.27	22.99	24.45	25.17
DSTKF	1860.00	1,715.00	1,760.00	1,810.00	1,855.00	1,905.00	1,950.00	2,000.00
ECILC	76.65	67.52	72.08	74.37	78.93	81.22	85.78	88.07
EFOR	10.52	8.61	9.57	10.04	11.00	11.47	12.43	12.90
EKGYO	18.41	16.30	17.36	17.88	18.94	19.46	20.52	21.04
ENERY	8.23	7.35	7.79	8.01	8.45	8.67	9.11	9.33
ENJSA	107.40	97.27	102.33	104.87	109.93	112.47	117.53	120.07
ENKAI	95.25	85.80	89.15	92.20	95.55	98.60	101.95	105.00
EREGL	35.18	30.19	32.61	33.89	36.31	37.59	40.01	41.29
EUPWR	69.95	60.52	64.68	67.32	71.48	74.12	78.28	80.92
EUREN	4.48	3.96	4.22	4.35	4.61	4.74	5.00	5.13
FENER	3.63	2.86	3.24	3.44	3.82	4.02	4.40	4.60
FROTO	82.35	76.08	79.22	80.78	83.92	85.48	88.62	90.18
GARAN	120.00	106.27	113.13	116.57	123.43	126.87	133.73	137.17
GENIL	8.01	7.16	7.58	7.80	8.22	8.44	8.86	9.08
GESAN	60.90	48.57	54.73	57.82	63.98	67.07	73.23	76.32
GLRMK	163.00	138.40	149.20	156.10	166.90	173.80	184.60	191.50
GRSEL	288.75	265.08	276.92	282.83	294.67	300.58	312.42	318.33
GRTHO	203.45	183.63	193.54	198.50	208.41	213.36	223.27	228.23
GSRAY	1.02	0.93	0.97	1.00	1.04	1.07	1.11	1.14
GUBRF	527.50	469.50	498.50	513.00	542.00	556.50	585.50	600.00
HALKB	35.02	29.55	32.27	33.65	36.37	37.75	40.47	41.85
HEKTS	3.60	2.93	3.27	3.43	3.77	3.93	4.27	4.43
ISCTR	12.70	11.34	12.02	12.36	13.04	13.38	14.06	14.40
ISMEN	37.18	34.83	35.99	36.59	37.75	38.35	39.51	40.11
IZENR	11.28	9.33	10.31	10.79	11.77	12.25	13.23	13.71

BİST-100 endeksine dahil hisse senetleri için tahmini işlem aralıkları

	Son Fiyat	Destek 3	Destek 2	Destek 1	Pivot	Direnç 1	Direnç 2	Direnç 3
KCHOL	183.30	157.27	167.63	175.47	185.83	193.67	204.03	211.87
KLRHO	98.45	88.27	91.68	95.07	98.48	101.87	105.28	108.67
KONTR	8.02	6.38	7.19	7.60	8.41	8.82	9.63	10.04
KRDMD	37.48	33.67	35.57	36.53	38.43	39.39	41.29	42.25
KTLEV	114.00	102.40	108.20	111.10	116.90	119.80	125.60	128.50
KUYAS	76.25	64.38	70.32	73.28	79.22	82.18	88.12	91.08
MAGEN	41.30	38.48	39.18	40.24	40.94	42.00	42.70	43.76
MAVI	39.54	36.18	37.86	38.70	40.38	41.22	42.90	43.74
MGROS	659.00	610.00	632.00	645.50	667.50	681.00	703.00	716.50
MIATK	42.18	31.86	37.02	39.60	44.76	47.34	52.50	55.08
MPARK	445.00	403.00	424.00	434.50	455.50	466.00	487.00	497.50
OBAMS	8.48	8.04	8.26	8.37	8.59	8.70	8.92	9.03
ODAS	6.70	5.97	6.33	6.52	6.88	7.07	7.43	7.62
OTKAR	360.00	311.50	332.00	346.00	366.50	380.50	401.00	415.00
OYAKC	20.16	18.69	19.41	19.79	20.51	20.89	21.61	21.99
PAHOL	1.48	1.28	1.38	1.43	1.53	1.58	1.68	1.73
PASEU	104.40	87.80	94.40	99.40	106.00	111.00	117.60	122.60
PATEK	19.96	16.59	18.21	19.09	20.71	21.59	23.21	24.09
PETKM	22.76	20.49	21.63	22.19	23.33	23.89	25.03	25.59
PGSUS	162.90	148.63	155.77	159.33	166.47	170.03	177.17	180.73
PSGYO	2.85	2.41	2.63	2.74	2.96	3.07	3.29	3.40
QUAGR	3.33	2.69	3.01	3.17	3.49	3.65	3.97	4.13
RALYH	230.00	184.67	207.33	218.67	241.33	252.67	275.33	286.67
REEDR	6.48	5.43	5.95	6.22	6.74	7.01	7.53	7.80
SAHOL	87.25	79.10	83.05	85.15	89.10	91.20	95.15	97.25
SARKY	26.50	23.75	25.13	25.81	27.19	27.87	29.25	29.93
SASA	2.53	2.10	2.32	2.42	2.64	2.74	2.96	3.06
SISE	42.90	37.15	39.67	41.29	43.81	45.43	47.95	49.57
SKBNK	12.69	10.68	11.68	12.19	13.19	13.70	14.70	15.21
SOKM	47.66	44.01	45.83	46.75	48.57	49.49	51.31	52.23
TABGD	259.75	238.75	249.25	254.50	265.00	270.25	280.75	286.00
TAVHL	244.80	224.53	234.67	239.73	249.87	254.93	265.07	270.13
TCELL	106.00	97.70	100.20	103.10	105.60	108.50	111.00	113.90
THYAO	274.00	243.75	258.50	266.25	281.00	288.75	303.50	311.25
TKFEN	118.40	97.73	108.07	113.23	123.57	128.73	139.07	144.23
TOASO	280.25	256.83	267.42	273.83	284.42	290.83	301.42	307.83
TRALT	40.80	35.25	38.03	39.41	42.19	43.57	46.35	47.73
TRENJ	80.70	68.45	74.20	77.45	83.20	86.45	92.20	95.45
TRMET	101.30	85.70	93.50	97.40	105.20	109.10	116.90	120.80
TSKB	11.27	10.52	10.88	11.08	11.44	11.64	12.00	12.20
TTKOM	57.45	50.78	54.12	55.78	59.12	60.78	64.12	65.78
TUKAS	2.31	2.12	2.22	2.26	2.36	2.40	2.50	2.54
TUPRS	241.70	223.13	231.57	236.63	245.07	250.13	258.57	263.63
TUREX	7.66	6.75	7.21	7.43	7.89	8.11	8.57	8.79
TURSG	12.11	10.31	11.21	11.66	12.56	13.01	13.91	14.36
ULKER	111.80	101.67	106.73	109.27	114.33	116.87	121.93	124.47
VAKBN	29.74	27.00	27.94	28.84	29.78	30.68	31.62	32.52
VESTL	25.56	23.48	24.52	25.04	26.08	26.60	27.64	28.16
YKBNK	32.12	27.24	29.68	30.90	33.34	34.56	37.00	38.22
ZOREN	2.90	2.61	2.75	2.83	2.97	3.05	3.19	3.27

Dip Zirve Analizi (BİST-50 endeksine dahil hisse senetleri için)

Hisse Senedi	Son Fiyat (TL)	52 hafta		Yılbaşından beri		Dipten uzaklık		Zirveye yakınlık		Dipten uzaklık sıralaması		Zirveye yakınlık sıralaması	
		En düşük	En Yüksek	En düşük	En Yüksek	52 hafta	YBB	52 hafta	YBB	52 hafta	YBB	52 hafta	YBB
AEFES	18.58	13.14	23.09	13.14	23.09	%41	%41	%24	%24	28.00	24.00	34.00	34.00
AKBNK	62.20	49.08	90.60	46.39	90.60	%27	%34	%46	%46	20.00	21.00	15.00	17.00
ALARK	90.70	72.65	113.10	70.67	113.10	%25	%28	%25	%25	19.00	15.00	30.00	30.00
ARCLK	102.00	99.65	147.50	99.65	152.40	%2	%2	%45	%49	2.00	2.00	17.00	14.00
ASELS	377.75	126.74	450.00	72.11	450.00	%198	%424	%19	%19	48.00	49.00	43.00	43.00
ASTOR	313.75	80.60	361.00	80.60	361.00	%289	%289	%15	%15	49.00	48.00	47.00	47.00
BIMAS	376.50	222.05	425.00	197.01	425.00	%70	%91	%13	%13	38.00	40.00	48.00	48.00
BRSAN	438.00	297.50	789.00	297.50	789.00	%47	%47	%80	%80	31.00	27.00	3.00	3.00
BTCIM	5.52	3.36	7.09	3.36	7.09	%64	%64	%28	%28	36.00	33.00	26.00	26.00
CANTE	1.45	1.21	2.41	1.10	2.41	%20	%32	%66	%66	13.00	19.00	7.00	7.00
CCOLA	79.80	44.40	87.90	44.40	87.90	%80	%80	%10	%10	42.00	38.00	50.00	50.00
CIMSA	49.74	40.55	60.00	40.55	60.00	%23	%23	%21	%21	16.00	10.00	40.00	40.00
DOAS	176.30	151.95	228.85	137.56	228.85	%16	%28	%30	%30	10.00	14.00	23.00	23.00
DSTKF	1,860.00	241.20	2895.00	51.65	2895.00	%671	%3501	%56	%56	50.00	50.00	10.00	11.00
EKGYO	18.41	13.10	27.12	10.69	27.12	%41	%72	%47	%47	27.00	35.00	13.00	15.00
ENKAI	95.25	55.64	114.30	42.86	114.30	%71	%122	%20	%20	39.00	43.00	42.00	42.00
EREGL	35.18	22.71	43.72	19.91	43.72	%55	%77	%24	%24	33.00	36.00	33.00	33.00
FROTO	82.35	71.54	130.91	71.54	130.91	%15	%15	%59	%59	8.00	7.00	8.00	8.00
GARAN	120.00	100.92	163.11	94.91	163.11	%19	%26	%36	%36	12.00	13.00	21.00	21.00
GUBRF	527.50	212.20	625.50	212.20	625.50	%149	%149	%19	%19	47.00	45.00	44.00	44.00
HALKB	35.02	19.13	52.50	16.15	52.50	%83	%117	%50	%50	43.00	42.00	12.00	13.00
HEKTS	3.60	2.76	5.27	2.76	5.27	%30	%30	%46	%46	22.00	17.00	14.00	16.00
ISCTR	12.70	10.28	17.46	9.66	17.46	%24	%32	%38	%38	17.00	18.00	20.00	20.00
KCHOL	183.30	134.38	220.84	128.88	220.84	%36	%42	%20	%20	24.00	25.00	41.00	41.00
KONTR	8.02	7.61	20.61	7.61	20.75	%5	%5	%157	%159	3.00	3.00	1.00	1.00
KRDMD	37.48	21.16	47.00	21.16	47.00	%77	%77	%25	%25	41.00	37.00	29.00	29.00
KUYAS	76.25	35.38	94.85	19.62	94.85	%116	%289	%24	%24	46.00	47.00	32.00	32.00
MAVI	39.54	28.79	48.84	28.71	48.84	%37	%38	%24	%24	25.00	23.00	36.00	36.00
MGROS	659.00	409.72	727.00	409.72	727.00	%61	%61	%10	%10	35.00	32.00	49.00	49.00
MIATK	42.18	26.78	51.55	26.78	51.55	%58	%58	%22	%22	34.00	31.00	39.00	39.00
OYAKC	20.16	18.62	28.56	18.62	31.52	%8	%8	%42	%56	4.00	4.00	18.00	10.00
PASEU	104.40	68.25	175.00	28.20	175.00	%53	%270	%68	%68	32.00	46.00	6.00	6.00
PETKM	22.76	15.67	28.06	15.18	28.06	%45	%50	%23	%23	30.00	29.00	37.00	37.00
PGSUS	162.90	162.90	274.50	162.90	287.25	%0	%0	%69	%76	1.00	1.00	5.00	4.00
SAHOL	87.25	72.73	113.18	70.57	113.18	%20	%24	%30	%30	14.00	12.00	24.00	24.00
SASA	2.53	2.13	5.66	2.13	5.66	%19	%19	%124	%124	11.00	9.00	2.00	2.00
SISE	42.90	31.94	54.10	31.94	54.10	%34	%34	%26	%26	23.00	22.00	28.00	28.00
TAVHL	244.80	212.80	369.00	212.80	369.00	%15	%15	%51	%51	7.00	6.00	11.00	12.00
TCELL	106.00	85.18	129.60	81.29	129.60	%24	%30	%22	%22	18.00	16.00	38.00	38.00
THYAO	274.00	246.66	352.50	246.66	352.50	%11	%11	%29	%29	5.00	5.00	25.00	25.00
TOASO	280.25	162.78	326.97	140.42	326.97	%72	%100	%17	%17	40.00	41.00	45.00	45.00
TRALT	40.80	21.66	64.00	21.54	64.00	%88	%89	%57	%57	44.00	39.00	9.00	9.00
TRMET	101.30	69.85	174.20	65.15	174.20	%45	%55	%72	%72	29.00	30.00	4.00	5.00
TSKB	11.27	10.07	14.05	9.15	14.05	%12	%23	%25	%25	6.00	11.00	31.00	31.00
TTKOM	57.45	47.48	75.65	43.14	75.65	%21	%33	%32	%32	15.00	20.00	22.00	22.00
TUPRS	241.70	113.62	279.50	107.49	279.50	%113	%125	%16	%16	45.00	44.00	46.00	46.00
TURSG	12.11	7.35	14.99	7.35	14.99	%65	%65	%24	%24	37.00	34.00	35.00	35.00
ULKER	111.80	96.50	141.70	96.50	141.70	%16	%16	%27	%27	9.00	8.00	27.00	27.00
VAKBN	29.74	21.38	43.06	19.92	43.06	%39	%49	%45	%45	26.00	28.00	16.00	18.00
YKBNK	32.12	25.32	44.50	21.92	44.50	%27	%47	%39	%39	21.00	26.00	19.00	19.00

YBB: Yılbaşından bugüne

Künye

Tacirler Yatırım Araştırma ve İçerik Yönetimi

Serhan Yenigün

Müdür

serhan.yenigun@tacirler.com.tr

Ekin Çınar

Başekonomist

ekin.cinar@tacirler.com.tr

Oğuzhan Kaymak

Tüm hisse kapsamı ve içerik yönetimi

oguzhan.kaymak@tacirler.com.tr

Özgür Tosun

Holdingle, rafineri & petrokimya,
perakende (giyim ve elektronik)

ozgur.tosun@tacirler.com.tr

Anıl Deniz Altiay

İletişim, sağlık ve ilaç, sigorta &
Küresel piyasalar

deniz.altiay@tacirler.com.tr

Berk Demirpolat

Dayanıklı tüketim, beyaz eşya, gıda

berk.demirpolat@tacirler.com.tr

Ömer Tarman

Veritabanı sorumlusu, çimento, GYO

omer.tarman@tacirler.com.tr

Yatırım Merkezlerimiz

Genel Müdürlük

Nispetiye Cad. B-3 Blok Kat: 9 Akmerkez Etiler - İSTANBUL
0 212 355 46 46

Adana	Cemal Paşa Mah. Gazipaşa Bul. Cemal Uğurlu Apt. Kat: 1 D: 4	(0 322) 457 77 55
Akatlar İrtibat Bürosu	Esentepe Mahallesi Büyükdere Caddesi Levent N199 İç Kapı N16 Şişli - İstanbul	(0 212) 355 46 46
Alsancak	Şehit Nevres Bulvarı Eczacıbaşı Apartmanı No: 7 Kat: 2 Daire: 5 Pasaport Alsancak - Konak	(0 232) 241 24 50
Ankara	Remzi Oğuz Arık Mah. Tunalı Hilmi Cad. Yaprak Apt. No: 94 Kat: 2 D: 9 Kavaklıdere Çankaya	(0 312) 435 18 36
Antalya	Şirinyalı Mah. İsmet Gökşen Cad. Özden Apt. No:82/6 Muratpaşa	(0 242) 248 45 20
Bakırköy	İstanbul Cad. Bakırköy İş Merkezi No: 6 Kat: 4 D: 14 Bakırköy	(0 212) 570 52 59
Bodrum	Konacık Mahallesi, Atatürk Bulvarı, Arbor-Abdullah Ünal Çabuk İş Merkezi No: 285/1-A6 Bodrum	(0 212) 355 46 46
Bursa	Konak Mah. Barış (120) Sokak , Ofis Artı Binası, Dış kapı No:3 Daire:33 Nilüfer-BURSA	(0 224) 225 64 10
Çankaya	Çankaya Mahallesi Cinnah Caddesi Cinnah Apartmanı No: 55 D: 7-8 Çankaya / ANKARA	(0 212) 355 46 46
Çukurambar	Kızılırmak Mah.Ufuk Üniversitesi Cad. Next Level Loft Ofis No: 4/65 Kat: 24 Söğütözü Çankaya	(0 312) 909 87 70
Denizli	Urhan İş Merkezi 2. Ticari Yol Daire 26 Kat: 6 Bayramyeri	(0 258) 265 87 85
Erenköy	Bağdat Cad. Çubukçu Apt. No: 333 Kat: 2 D: 4 Kadıköy	(0 216) 348 82 82
Gaziantep	İncilipinar Mah. Gazimuhtarpaşa Bul. Kepkepzade Park İş Merkezi B Blok No: 18 Kat: 1 D: 5	(0 342) 232 35 35
Girne	Ziya Rızki Cad. Şehit Necati Gürkaya Sok. Kat: 1 D: 1 Girne - KKTC	(0 392) 815 14 55-0533 889 15 51
İzmir	Kültür Mahallesi, Cumhuriyet Bulvarı No:137 Cumhuriyet Apt. K:5 D:12 Konak – İzmir	(0 232) 445 01 61
İzmit	Hürriyet Cad. Kaya İşhanı No: 39/5 İzmit	(0 262) 323 11 33
Karadeniz Ereğli	Bağlık Mahallesi Karanfil Sokak No:16/A Karadeniz Ereğli – Zonguldak	(0 372) 316 40 50
Karşıyaka	Yalı Mahallesi Ahmet Kemal Baysak Bulvarı No:42 D:11	(0 232) 241 19 24
Kartal	Üsküdar Cad. Cevat Kayacan Apt. No: 26 Kat: 4 D: 8 Kartal	(0 216) 306 22 71-306 22 06
Kayseri	Hunat Mah. Nuh Mehmet Baldöktü Sok. Gürcüoğlu Plaza No: 5 K: 3 D: 11 Melikgazi	(0 352) 221 08 68-222 82 51
Marmaris İrtibat Bürosu	Kemeraltı Mah. Orgeneral Mustafa Muğlalı Cad. Güven Apt. No: 22 D: 2 Marmaris	(0 252) 321 08 00
Merkez Şube	Akat Mahallesi Meydan Caddesi B Blok No: 16 D: 7 (Eski No D: 9) Beşiktaş	(0 212) 355 46 46
Mersin	İnönü Mah. 1401 Sok. No:32 Pozcu Evo Kat:2 No:10-11 Yenişehir Mersin	(0 324) 238 11 89
Trabzon İrtibat Bürosu	Kemerkaya Mahallesi Halkevi Cad. Mandıralı İş Merkezi No: 4 Daire: 4 Ortahisar	(0 462) 432 24 50

Uyarı Notu

Bu raporda yer alan yatırım bilgi, yorum ve tavsiyeleri, yorum ve tavsiyede bulunanların kişisel görüşlerine dayanmakta olup finansal bilgi ve genel yatırım tavsiyesi kapsamında hazırlanmıştır ve hiçbir şekilde yatırım danışmanlığı kapsamında değildir. Yatırım danışmanlığı hizmeti; yetkili kuruluşlar tarafından kişilerin risk ve getiri tercihleri dikkate alınarak kişiye özel sunulmaktadır. Burada yer alan yorum ve tavsiyeler ise genel niteliktedir. Bu tavsiyeler, mali durumunuz ile risk ve getiri tercihlerinize uygun olmayabilir. Bu nedenle, sadece burada yer alan bilgilere dayanarak yatırım kararı verilmesi beklentilerinize uygun sonuçlar doğurmayabilir.

Yatırım Danışmanlığı hizmeti talep edilmesi halinde; yatırımcının Tacirler Yatırım Menkul Değerler A.Ş. ile Yatırım Danışmanlığı sözleşmesi imzalamış olması, Yerindelik Testi'ni tamamlamış ve risk grubunun belirlemiş olması zorunludur.

Bu raporda yer alan her türlü bilgi, yorum ve tavsiye uygunluk testi ile tespit edilecek risk grubunuz ve getiri beklentiniz ile uyumlu olmayabilir. Dolayısıyla, uygunluk testi neticesinde risk grubunuz tespit edilmeden sadece burada yer alan bilgilere dayanılarak yatırım kararı verilmesi amaç, bilgi ve tecrübenize uygun sonuçlar doğurmayabilir.

Bu rapor herhangi bir sürede belirli bir getirinin sağlanacağına dair bir taahhüt içermemekte olup, zaman içerisinde piyasa koşullarında meydana gelen değişiklikler nedeniyle yorum ve tavsiyelerde değişiklikler söz konusu olabilir. Bu raporda bahsedilen yatırım araçlarının fiyatları ve değerleri yatırımcıların menfaatlerine aykırı olarak hareket edebilir ve netice itibarıyla yatırımcılar anaparalarını kaybetme riski ile karşı karşıya kalabilirler. Bu raporda yer alan geçmiş performans verileri gelecekte elde edilecek sonuçların bir garantisi olarak kabul edilemez.

Bu raporda yer alan tüm bilgiler ve görüşler yatırımcıları bilgilendirmek amacıyla, Tacirler Yatırım Menkul Değerler A.Ş. tarafından güncel ve güvenilir kaynaklardan temin edilmiş olmakla beraber, Tacirler Yatırım Menkul Değerler A.Ş. söz konusu bilgilerin doğru ve tam olduğunu taahhüt etmemektedir. Raporlardaki yorumlardan, bilgilerin tam veya doğru olmaması ve/veya güncellenme nedeniyle doğabilecek maddi ve manevi zararlardan Tacirler Yatırım Menkul Değerler A.Ş. ve çalışanları sorumlu tutulamaz.

Bu rapor, sadece gönderildiği kişilerin kullanımı içindir. Bu raporun tümü veya bir kısmı Tacirler Yatırım Menkul Değerler A.Ş.'nin yazılı izni olmadan çoğaltılamaz, yayınlanamaz veya üçüncü kişilere gösterilemez, ticari amaçla kullanılamaz. Aksi halde, Tacirler Yatırım Menkul Değerler A.Ş. uğramış olduğu bütün zarar ve ziyanı talep etme hakkını saklı tutar.