

Güne Başlarken

Günaydın. Küresel piyasalar yeni güne zayıf bir başlangıç yapıyor. ABD ve Avrupa vadeliileri negatif, Asya'da ise karışık ancak genel olarak satıcı bir görünüm var. Satışların sebeplerine gelince, ABD Başkanı Trump'ın "ABD'nin Hürmüz Boğazı'nın açılmasına ihtiyacı olmadığı" mesajı petrol fiyatlarını yükseltirken, Fed bünyesinde de görev değişiklikleri sonrası faiz artırım beklentisinin daha görünür şekilde fiyatlanması öne çıkıyor. Hafta sonuna girerken risk azaltma eğilimi de bunlara eklenebilir. BIST 100 Endeksi, dün %0,3 artışla 14.644 puana yükselirken, endekse en fazla pozitif katkı sağlayan ilk beş şirket **BIMAS, ASELS, TUPRS, SARKY, MGROS**; endekse negatif etki edenler ise **DSTKF, RALYH, EREGL, SISE, DOHOL** oldu. Son bir haftada düzenli para girişi ile dikkat çeken şirketler ise **KRDMD, SAHOL, SOKM, ULKER ve TOASO**. Bu sabah dışarıya paralel zayıf bir açılış bekliyoruz, 14.550 / 14.600 bandı üzerinde tutunma önemli olacaktır. Dirençler ise 14.750 ve 14.900. Günün ajandasında içeride TCMB Piyasa Katılımcıları Anketi ve merkezi yönetim bütçe dengesi izlenecek. ABD'de ise sanayi üretimi ve kapasite kullanımı öne çıkıyor. Türkiye 5 yıl vadeli CDS primleri güne 235 baz puandan başlıyor.

PIYASALAR			
Yurtiçi	Kapanış	1 gün (%)	1 hafta (%)
BIST 100	14,644.70	0.32	-2.63
BIST 30	16,653.16	0.14	-3.16
BIST 50	13,032.48	0.23	-3.04
BIST Tüm	18,540.03	0.49	-1.61
BIST Banka	17,109.58	1.37	-2.46
BIST Ulaştırma	37,068.50	0.74	-2.76
BIST Sınai	19,106.98	0.92	0.37

Yurtdışı Endeksler			
	Son	1 gün (%)	1 hafta (%)
Nasdaq	26,635.22	0.9%	1.5%
Dax	24,456.26	1.3%	0.5%
Cac 40	8,082.27	0.0%	-0.4%
FTSE 100	10,372.93	0.5%	0.3%

Hazine Tahvilleri			
	Son	Günlük D. (%)	YBB D. (%)
TR 10 Yıllık Tahvil	29.86	3.29	19.81
GER 10 Yıllık Tahvil	3.08	-0.68	7.76
ABD 10 Yıllık Tahvil	4.47	-0.04	7.09
ITA 10 Yıllık Tahvil	3.79	-2.02	6.70
FR 10 Yıllık Tahvil	3.73	-0.03	4.69
UK 10 Yıllık Tahvil	5.11	0.04	14.09

Döviz			
	Son	Günlük D. (%)	YBB D. (%)
USDTRY	45.54	0.25	6.03
EURTRY	53.06	-0.17	4.96
GBPTRY	60.87	-0.28	5.16
BRENT (\$)	104.60	0.65	71.80
XAUUSD (\$)	4567.00	-1.83	5.88
XAGUSD (\$)	78.23	-6.32	10.05
COPPER (\$)	6.32	-3.37	11.98
XPTUSD (\$)	2004.58	-2.87	-2.43

Ekonomik Takvim

- 16:15 | ABD | Yıllık Sanayi Üretimi |

GÜNLÜK TEKNİK ANALİZ BAZLI HİSSE ÖNERİLERİ			
Hisse	ALIM Aralığı	SATIM Aralığı (TP)	Zarar KES (SL)
KRDMD	42.46 - 43.08	43.72 - 44.58	42.18
SAHOL	95.05 - 96.45	97.90 - 99.85	94.45
HALKB	40.86 - 41.46	42.08 - 42.90	40.58
SOKM	52.80 - 53.60	54.40 - 55.45	52.45

HAFTALIK TEKNİK ANALİZ BAZLI HİSSE ÖNERİLERİ			
Hisse	ALIM Aralığı	SATIM Aralığı (TP)	Zarar KES (SL)
EREGL	40.84 - 41.48	42.86 - 44.34	40.02
SISE	51.25 - 52.05	53.80 - 55.65	50.25
EKGYO	21.78 - 22.14	22.86 - 23.64	21.34
CCOLA	85.75 - 87.25	90.00 - 93.05	84.05

Global Piyasalarda Öne Çıkanlar

Küresel risk iştahı, Hürmüz kaynaklı arz şokunun enflasyon kanalıyla yeniden fiyatlanması ve aynı anda Trump–Xi zirvesinden gelecek mesajların beklenmesi nedeniyle iki yönlü bir dengede ilerliyor. Petrolün 100 dolar üzerindeki kalıcılığı, üretici fiyatları üzerinden maliyet baskısının genele yayılmaya başladığını gösterirken hisse tarafında yapay zeka ve altyapı teması seçici alımları canlı tutuyor. Fed cephesinde ise Warsh'la netleşen liderlik değişimi takip ediliyor. Hürmüz'de aksaklığın 75. gününe girilmesiyle petrol 103 dolar üzerinde tutunurken, IEA'nın kümülatif arz kaybının 1 milyar varil aştığı uyarısı jeopolitik risk primini destekliyor. Bu tablo, ABD'de Nisan ÜFE'nin aylık %1,4 ve yıllık %6,0 ile 2022'den bu yana en hızlı artışı kaydetmesiyle daha görünür hale geldi, enerji maliyetlerindeki sıçrama ve çekirdek ÜFE'deki ivmelenme, petrol şokunun tedarik zincirine yayıldığına işaret ediyor. Trump'ın Pekin'e varmasıyla piyasa odağı, ticaret başlığının yanı sıra İran savaşı ve Hürmüz krizinde yumuşama sağlayabilecek bir çerçeve çıkıp çıkmayacağına döndü. Xi'nin "ticaret savaşlarının kazananı olmaz" vurgusu ve Trump'ın yapıcı mesajları olsa da kritik eşik, Hürmüz'de somut geçiş normalleşmesi ve İran dosyasında nükleer başlığa ilişkin ilerleme. Bugün yurt dışı ajandada, TSİ 09:00'da İngiltere 1Ç26 öncü GSYH büyüme verileri ile mart ayı aylık ve yıllık sanayi üretimi verileri açıklanacak. ABD'de TSİ 15:30'da haftalık işsizlik maaşı başvuruları ile nisan ayı aylık perakende satışlar ve çekirdek perakende satışlar verileri takip edilecek. Ayrıca, TSİ 18:15'te İngiltere Merkez Bankası Başekonomisti Pill'in ve TSİ 20:00'de Cleveland Fed Başkanı Hammack'in konuşmaları izlenecek.

Küresel Borsalar:

ABD borsaları haftanın üçüncü işlem gününde karışık kapanırken, Dow Jones endeksi günü, %0,14 azalarak 49.693,20 puanda tamamladı. S&P 500 endeksi %0,58 yükselişle 7.444,25 puanda ve Nasdaq endeksi %1,20 artışla 26.402,34 puanda tamamladı. ABD vadeliileri bu sabah itibariyle sınırlı pozitif bir görünümde.

Avrupa borsaları da haftanın üçüncü işlem gününde pozitif bir seyirle kapattı. Kapanışta gösterge endeks Stoxx Europe 600, %0,79 yükselerek 611,42 puan oldu. İtalya'da FTSE MIB 30 endeksi %1,00 kazançla 49.480,70, Fransa'da CAC 40 endeksi %0,35 kazançla 8.007,97 ve İngiltere'de FTSE 100 endeksi %0,58 kazançla 10.325,35 puandan kapandı. Almanya'da DAX 40 endeksi %0,76 değer kazanarak 24.136,81 puana çıktı. Bu sabah Avrupa vadeliileri pozitif seyrediyor.

Bu sabah Asya borsaları karışık seyrediyor. Japonya Nikkei %0,66 kayıpla, Hong Kong Hang Seng %0,24 pozitif seyrediyor ve Çin CSI 300 endeksi %1,06 düşüşle işlem görüyor.

Tahvil Piyasaları:

ABD 10 yıllık tahvil faizi haftanın üçüncü işlem gününde 0,6 baz puan artışla %4,4698, 5 yıllık tahvil faizi ise 0,9 baz puan azalarak %4.1189 seviyesinden kapattı. 2 yıllık tahvilin getirisi ise 1 baz puan düşerek %3,9833 oldu.

Avrupa cephesinde ise Almanya 10 yıllık tahvil faizi günü 0,1 baz puan azalışla %3,100 seviyesinden tamamlarken, İtalya 10 yıllık tahvil faizi ise 2,3 baz puan düşerek %3,845 seviyesinden kapanış gerçekleştirdi. Fransa'da ise 10 yıllık tahvilin getirisi 1 baz puan azalışla %3,728 seviyesinden kapandı.

Para Piyasaları:

Dolar endeksi haftanın üçüncü işlem gününü %0,23 kazançla 98,52 seviyesinden tamamlarken, EURUSD paritesi ise %0,24 kayıpla 1,1711 seviyesinden kapandı.

GBPUSD paritesi %0,13 azalarak 1,3523 seviyesinden kapanırken, USDJPY ise 157,86 seviyesinden bir kapanış gerçekleştirdi.

Emtia Piyasaları:

Altın, haftanın üçüncü işlem gününü %0,56 azalışla 4.688,76\$ seviyesinden tamamlarken bu sabah %0,25 yükselerek 4.700,30 \$ seviyesinde işlem görüyor. Gümüş dün 1,27 yükselişle 87,55 \$ seviyesinde kapatırken, bugün de %0,73 azalış ile 86,91 \$ seviyesinde. Altın / gümüş rasyosu ise 54,05 seviyesinde işlem görüyor.

Brent petrol çarşamba gününü %1,99 azalarak varil başına 105,63\$ seviyesinden kaparken bu sabah petrol fiyatları %0,44 yükseliş ile \$106,10 seviyesinde. Ham petrol ise dün %1,14 azalarak varil başına 101,02\$ seviyesinden kaparken bu sabah %0,53 yükselişle 101,56\$ civarında işlem görüyor.

Ekonomi ve Politika Haberleri

Saat 10:00'da mayıs Piyasa Katılımcıları Anketi açıklanacak

TCMB'nin son yayınlanan Nisan 2026 dönemine ilişkin Piyasa Katılımcıları Anketi sonuçlarında katılımcıların 2026 yıl sonu TÜFE beklentisi %25,4'ten %27,5'e, 2027 yıl sonu beklentisi ise %18,7'den %20,1'e yükseldi. 12 ay sonrasına ilişkin TÜFE beklentisi %22,2'den %23,4'e çıkarken, 24 ay sonrasına ilişkin beklenti %17,3'ten %18'e, 5 yıl sonrasına ilişkin beklenti ise %11,6'dan %11,9'a yükseldi. Beklentileri aşan nisan ayı enflasyon verilerinin ardından katılımcıların yıl sonu TÜFE beklentisinin %28 seviyesinin üzerine yükselebileceğini değerlendiriyoruz. Kurum olarak 2026 yıl sonu TÜFE tahminimiz %28 seviyesinde bulunmakla birlikte, mevcut görünüm tahminimize ilişkin yukarı yönlü risklerin arttığına işaret ediyor.

Saat 11:00'de nisan merkezi yönetim bütçe dengesi açıklanacak

Merkezi yönetim bütçesi mart ayında 229,9 milyar TL açık verirken, faiz dışı denge 6 milyar TL fazla kaydetti. Böylece merkezi yönetim bütçesi yılın ilk çeyreğinde kümülatif olarak 420 milyar TL açık verirken, 12 aylık kümülatif bütçe açığı 1,5 trilyon TL düzeyinde sabit kaldı. Nisan ayında bütçe açığında yükselişin devamını bekliyoruz. Mart başında devreye giren eşel mobil sisteminin absorbe edebileceği alanın tamamının kullanılması, yani motorinde litre başına 13,9 TL, benzinde ise 14,82 TL'lik ÖTV alanının tamamen devreye girmesi halinde, uygulamanın bütçeye günlük maliyetinin KDV etkisi dahil yaklaşık 1,4 milyar TL'ye ulaşabileceğini hesaplıyoruz. Bu nedenle eşel mobil sistemi kısa vadede enflasyon geçişkenliğini yumuşatırken, vergi gelirleri üzerinde aşağı yönlü riskleri artıran bir unsur olarak öne çıkıyor. 2026 yıl sonu bütçe açığı tahminimiz 3,3 trilyon TL (GSYİH'nın %4'ü) seviyesinde bulunuyor.

TCMB'nin 2026 yıl sonu nokta tahmini %26

TCMB Başkanı Fatih Karahan tarafından gerçekleştirilen 2026 – 2. Çeyrek Enflasyon Raporu sunumunda, ara hedeflerde değişikliğe gidilirken yıl sonu tahmin aralığı iletişimine ara verildi. Bu çerçevede ara hedefler; 2026 için %16'dan %24'e, 2027 için %9'dan %15'e, 2028 için ise %8'den %9'a yükseltildi. Enflasyonun 2028 yıl sonunda %9 seviyesine gerileyerek orta vadede %5 enflasyon hedefinde istikrar kazanacağı öngörüldü. Yüksek belirsizlik ortamı nedeniyle tahmin aralığı iletişimine ara verme kararı aldıklarını söyleyen Karahan, bu rapor döneminde iletişim yaklaşımında yapılan revizyon çerçevesinde baz senaryo altında nokta enflasyon tahminleri paylaştıklarını ifade etti. Nokta enflasyon tahminleri 2026 yıl sonu için %26, 2027 için %15, 2028 için ise %9 olarak açıklandı. Başkan Karahan, savaş ve yüksek belirsizlik ortamının yalnızca ara hedeflerdeki güncellemeleri değil, aynı zamanda tahmin belirsizliğine ilişkin iletişim yaklaşımını da yeniden değerlendirmeyi gerekli kıldığını ifade etti. Karahan, son yıllarda yaşanan arz şoklarının sıklığı ve derinliği nedeniyle yapısal kırılmaların ve belirsizliklerin arttığını, bunun da tahmin aralıklarının mevcut ve geleceğe ilişkin belirsizlikleri yeterince yansıtmaya kapasitesini tartışmalı hale getirdiğini vurguladı. Kurum olarak yıl sonu TÜFE tahminimiz %28 düzeyinde bulunmakla birlikte, yukarı yönlü risklerin arttığını değerlendiriyoruz. Nisanda beklentilerin üzerinde gerçekleşen TÜFE verilerinin ardından, mayısta gıda fiyatlarındaki sönümlenmenin de etkisiyle daha ılımlı bir aylık gerçekleşme bekliyoruz. Mayıs ayı aylık TÜFE artışının %2'nin altında oluşabileceğini değerlendirirken, yıllık TÜFE'nin yüksek seyrini korumasını bekliyoruz. %40 seviyesinde bulunan AOFM'de yakın vadede geri çekilme öngörmemekle birlikte, yıl sonu politika faizi tahminimizi %35 seviyesinde koruyoruz. [Ayrıntılı rapor için tıklayınız.](#)

TCMB rezervleri yükselirken, yerleşiklerin DTH talebi sakin seyretmeye devam ediyor

Yabancı yatırımcılar 30 Nisan – 8 Mayıs haftasında hisse senedi piyasasında 214,5 milyon dolar, tahvil piyasasında ise repo işlemleri hariç 181,7 milyon dolarlık net alım gerçekleştirdi. Yabancı yatırımcının tahvil stoku içindeki payı ise bu dönemde %5,9 seviyesinde sabit kaldı. 30 Nisan – 8 Mayıs haftasında yurt içi yerleşiklerin altın hariç parite etkisinden arındırılmış DTH'ları 256 milyon dolar, altın dahil toplam DTH hesapları ise fiyat etkisinden arındırılmış olarak 56 milyon dolar geriledi. Aynı hafta içerisinde TCMB brüt döviz rezervi 6 milyar dolar artışla 171,6 milyar dolara, net döviz rezervi 1,4 milyar dolar yükselerek 54,9 milyar dolara çıktı. Swap stoku 1,5 milyar dolar azalarak 15,8 milyar dolara gerilerken, swap hariç net rezerv ise 2, milyar dolarlık yükselişle 39,1 milyar dolar oldu. [Ayrıntılı rapor için tıklayınız.](#)

Şirket ve Sektör Haberleri

TURSG: Türkiye Sigorta'da %5'lik pay satışı gerçekleştirildiği açıklandı. Türkiye Varlık Fonu iştiraki TVF Finansal Yatırımlar A.Ş., Türkiye Sigorta sermayesinin %5'ine karşılık gelen 500 milyon TL nominal değerli payın, hızlandırılmış talep toplama yöntemiyle yurt dışı kurumsal yatırımcılara pay başına 13,50 TL fiyatla satıldığını duyurdu. İşlem büyüklüğü yoğun talep nedeniyle artırılırken, toplam satış tutarı yaklaşık 6,75 milyar TL olarak gerçekleşti. Satış fiyatı, önceki kapanış fiyatı olan 14,75 TL'ye göre yaklaşık %8,5 iskonto içeriyor.

MAVI: Mavi Giyim, pay geri alım programı kapsamında 43,16 TL'den 200 bin adet pay geri aldığı; geri alınan payların sermayeye oranının %1,73'e yükseldiğini duyurdu.

TRALT: Şirket, 1Ç26 finansal sonuçlarında piyasa beklentisinin %41 altında kalarak 1,6 milyar TL net kar açıkladı. Piyasa beklentisi 2,7 milyar TL net kar yönündeydi. Buna rağmen net kar, geçen yılın aynı dönemine göre %143 artış gösterirken, bir önceki çeyrekte kaydedilen 726 milyon TL net zararın ardından şirket yeniden net kara geçmiş oldu.

• 1Ç26'da net satış gelirleri reel bazda yıllık %61 artışla 8,88 milyar TL seviyesine ulaşırken, brüt kar marjı geçen yılın aynı dönemindeki %28,5 seviyesinden %55,5'e yükseldi. Operasyonel karlılık tarafında ise şirket, piyasa beklentisinin %19 üzerinde 4,27 milyar TL FAVÖK açıkladı. FAVÖK marjı yıllık bazda %15,4'ten %48,1'e yükselirken, açıklanan FAVÖK rakamı yıllık bazda %402, çeyrek bazda ise %252 artış kaydetti.

DOGUB: Şirket, 1Ç26 finansal sonuçlarını 7 milyon TL net zarar ile açıkladı. Geçen yılın aynı döneminde 10 milyon TL, bir önceki çeyrekte ise 14 milyon TL net zarar elde edilmişti.

VBTS kapsamında **ANELE** ve **BIGEN** paylarında 15 Mayıs - 12 Haziran tarihleri arasında emir paketi tedbiri uygulanacak

KRGYO: Şirket, bugün pay başına yaklaşık 0,04 TL brüt temettü dağıtacak olup, temettü verimi son kapanış fiyatına göre %1,4 düzeyindedir.

MTRKS: Şirket, bugün pay başına yaklaşık 0,20 TL brüt temettü dağıtacak olup, temettü verimi son kapanış fiyatına göre %0,8 düzeyindedir.

TURSG: TVF Finansal Yatırımlar, Türkiye Sigorta sermayesinin %5'ine karşılık gelen 500 milyon adet payı, pay başına 13,50 TL fiyatla yurt dışı kurumsal yatırımcılara sattı. İşlem büyüklüğü 6,75 milyar TL olurken, satış sonrası TVF'nin şirketteki payının %81,1'den %76,1'e gerilemesi, halka açıklık oranının ise %23,9'a yükselmesi bekleniyor.

EUPWR: Şirketin %60 pay sahibi olduğu ve GESAN'ın dolaylı bağlı ortaklığı konumundaki Peak PV Solar Teknolojileri'nin halka arz başvurusu SPK'ya yapıldı.

BMSTL: Şirket, galvanizli tel üretiminde aylık bazda tarihinin en yüksek üretim seviyesine ulaştığını açıkladı.

Yükselenler	Kapanış	Günlük (%)	Haftalık (%)
Mia Teknoloji	49.94	10.00	4.30
Sarkuysan	34.22	9.96	21.69
Fenerbahçe	3.48	7.74	-1.14
Europower Enerji ve Otomasy	64.15	7.63	7.82
Şekerbank	14.75	7.43	3.95

Düşenler	Kapanış	Günlük (%)	Haftalık (%)
Destek Finans Faktoring	1,963.00	-10.00	-29.26
Ral Yatırım Holding	292.50	-9.72	-24.17
Doğan Holding	23.40	-4.57	-4.41
Tekfen Holding	144.20	-2.96	-3.42
Şişe Cam	49.02	-2.93	-0.20

BIST 100 Para Girişi	Para Girişi (mTL)	P.D. Oranı (%)
HALKB	158.78	0.40%
KRDMD	133.23	0.36%
AKBNK	91.15	0.30%
MIATK	87.62	0.16%
SAHOL	83.33	0.15%

BIST 100 Para Çıkışı	Para Çıkışı (mTL)	P.D. Oranı (%)
SISE	-360.73	0.24%
EREGL	-182.55	0.22%
ASELS	-142.50	0.17%
BIMAS	-116.62	0.16%
YKBNK	-113.50	0.14%

Şirket ve Sektör Haberleri

SDTTR: Şirket, 5G GSM sinyal karıştırma sistemleri üretimi kapsamında 562,5 bin USD tutarında sözleşme imzaladığını açıkladı.

ANELE: Şirket, Katar Red Line South Metro Projesi'nde hesap mutabakatının tamamlandığını açıkladı. Projenin bedeli 262,1 milyon USD olarak belirlenirken, mutabakat kapsamında konsolide gelirlerde yaklaşık 8,6 milyon USD azalış oluşacağı, bunun şirkete nakit çıkışı yaratmayacağı belirtildi.

PEKGY: Tera Portföy fonları, net 184,4 milyon adet PEKGY payı alırken, şirketteki toplam pay oranı %18,41'den %22,10'a yükseldi.

SASA: Bank of America, 2,91 TL – 3,06 TL fiyat aralığından net 207,4 milyon adet SASA payı sattı. İşlem sonrası SASA'daki payı %5,14'ten %4,67 seviyesine geriledi.

TATEN: Pusula Portföy fonları, net 52,9 milyon adet TATEN payı aldı. İşlem sonrası sermayedeki pay oranı %9,32'den %14,04'e yükseldi.

ALVES: Bank of America, net 38,7 milyon adet ALVES payı sattı. İşlem sonrası sermaye içerisindeki payı %5,58'den %3,16 seviyesine geriledi.

GSDHO: Marmara Capital Portföy fonları, net 5,58 milyon adet GSDHO payı alırken, şirketteki toplam pay oranı %4,17'den %8,81'e yükseldi.

VAKFN: Şirket, sermayesini 5 milyar TL'den, 6 milyar TL'ye %20 oranında bedelsiz artırmak için SPK'ya başvuruda bulundu.

VKGYO: Şirket, sermayesini 3,5 milyar TL'den 4,4 milyar TL'ye %27,5 oranında bedelsiz artırmak kapsamında SPK'ya başvuruda bulundu.

ESCAR: Şirket sermayesinin %77,62'sini temsil eden 388,1 milyon adet payın, 142 milyon dolar bedelle Bulls Yatırım Holding'e satışına ilişkin işlem için Rekabet Kurulu onayı alındı. Pay devrine ilişkin süreç devam ediyor.

ZERGY: Şirket hakim kişi ortağı, 24,00 TL fiyattan 32,3 milyon adet payı sattı. İşlem sonrası şirketteki pay oranı %81,38'den %76,22 seviyesine geriledi.

BRSAN: Borusan Holding, hızlandırılmış talep toplama yöntemiyle BRSAN sermayesinin yaklaşık %6'sına karşılık gelen 8,5 milyon adet payın satış işleminin tamamlandığını açıkladı.

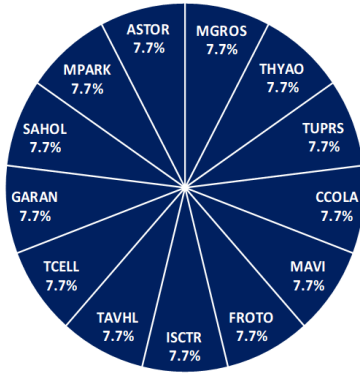
Model Portföy

Şirket Adı	Hisse Kodu	Son Fiyat (TL)	12A Hedef Fiyat (TL)	Güncel Getiri (%)	Getiri Potansiyeli (%)	Ekleme Tarihi
Migros	MGROS	₺724.00	₺945.00	318%	31%	06-Haz-23
Türk Hava Yolları	THYAO	₺305.75	₺414.00	90%	35%	06-Haz-23
Tüpraş	TUPRS	₺253.50	₺352.00	376%	39%	06-Haz-23
Coca Cola	CCOLA	₺83.00	₺92.00	137%	11%	27-Kas-23
Mavi Giyim	MAVI	₺43.14	₺60.80	-7%	41%	27-Ağu-24
Ford Otosan	FROTO	₺93.45	₺155.00	18%	66%	28-Ağu-24
İşbank (C)	ISCTR	₺14.22	₺18.80	17%	32%	24-Ara-24
Tav Havalimanları	TAVHL	₺267.50	₺430.00	-5%	61%	24-Ara-24
Turkcell	TCELL	₺114.50	₺148.00	31%	29%	24-Ara-24
Garanti	GARAN	₺133.70	₺197.60	1%	48%	09-Tem-25
Sabancı Holding	SAHOL	₺95.85	₺162.00	15%	69%	26-Ara-25
MLP Sağlık	MPARK	₺493.50	₺559.00	30%	13%	26-Ara-25
Astor Enerji	ASTOR	₺335.00	₺257.00	82%	-23%	23-Şub-26

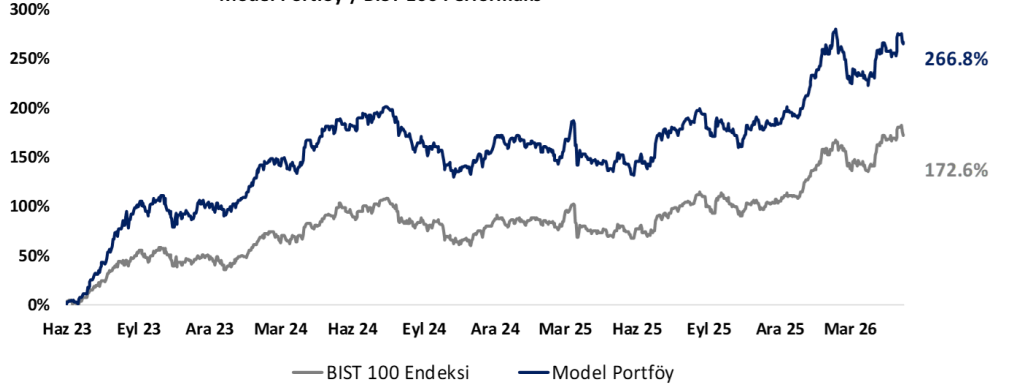
Kuruluşundan Bugüne MP Getirisi (%)	267%
Kuruluşundan Bugüne BIST 100 Endeks Getirisi (%)	173%
Kuruluşundan Bugüne MP / BIST 100 Göreceli Getiri (%)	35%
Son 1 yıl MP Getirisi (%)	48%
Son 1 yıl BIST 100 Endeks Getirisi (%)	53%
Son 1 yıl MP / BIST 100 Göreceli Getiri (%)	-4%
2026 Yılı MP Getirisi (%)	25%
2026 Yılı BIST 100 Endeks Getirisi (%)	30%
2026 Yılı MP / BIST 100 Göreceli Getiri (%)	-4%

*MP: Tacirler Model Portföy

Model Portföy Ağırlık



Model Portföy / BIST 100 Performans



BIST 100 Teknik Analiz



Vade	Üssel H.O.	H.O. Kesişim	Trend Yönü	Trendin Gücü	En son	5 gün önce	20 gün önce
Kısa	5 günlük	5-22	Yukarı	Zayıflayan yükseliş	14,743	14,847	14,363
Orta	22 günlük	22-50	Yukarı	Kuvvetlenen yükseliş	14,449	14,308	13,844
Uzun	50 günlük	50-200	Yukarı	Kuvvetlenen yükseliş	13,967	13,825	13,471

XU100	Destek 3	Destek 2	Destek 1	Kapanış	Pivot	Direnç 1	Direnç 2	Direnç 3
	14,350	14,450	14,550	14,644.00	14,670.00	14,750	14,850	14,950

İndikatör Yorum

Momentum: Momentum göstergesinin 101,40 seviyesinde ve 100 eşik değerinin üzerinde bulunması, endekste kısa vadeli pozitif ivmenin korunduğuna işaret etmektedir. Ancak göstergenin önceki seviyelere göre zayıflamaya devam etmesi, yükseliş eğiliminin hız kaybettiğini ve kısa vadede temkinli görünümün sürdüğünü göstermektedir.

RSI: RSI (14) göstergesinin 57,50 seviyesinde bulunması, endekste pozitif bölgenin korunduğuna ancak alım gücünün sınırlı kaldığını göstermektedir. RSI'nın aşırı alım bölgesinden uzak seyretmesi, kısa vadede daha dengeli bir teknik görünüm oluştuğuna işaret etmektedir.

MACD: MACD'nin 305,13 seviyesinde ve 335,17 seviyesindeki sinyal çizgisinin altında bulunması, kısa vadede momentum kaybının devam ettiğini göstermektedir. MACD'nin pozitif bölgede kalmasına karşın sinyal çizgisinin altında seyretmesi, yukarı yönlü hareketlerde güç kaybına işaret etmektedir.

Hareketli Ortalamalar: Endeksin kapanışı 14.644,70 seviyesinde gerçekleşirken, 5 günlük ortalamasının 14.742,65 seviyesinin altında kalması kısa vadeli zayıflamaya işaret etmektedir. Buna karşın endeksin 22 günlük 14.449,28 ve 50 günlük 13.966,61 ortalamalarının üzerinde kalması genel teknik görünümün korunduğuna göstermektedir. Kısa vadede 14.600–14.450 bandı destek, 14.670 pivot seviyesi ile 14.750–14.850 bandı ise ilk direnç bölgesi olarak takip edilebilir.

VIOP 30 Teknik Analiz



Haziran ayı VIOP 30 endeks kontratı, geçtiğimiz işlem gününde 17.209 puan seviyesinden günlük kapanış gerçekleştirdi. Bugün yukarı yönlü hareketlerde ilk olarak 17.400 ve ardından 17.600 puan seviyelerini takip edeceğiz. Aşağı yönlü olası hareketlerde 17.000 puan seviyesi ilk destek noktamızı oluştururken, ana desteğimiz 16.900 puan seviyesi.

VIOP30	Destek 3	Destek 2	Destek 1	Kapanış	Direnç 1	Direnç 2	Direnç 3
	16.700	16.900	17.000	17.209	17.400	17.600	17.700

Günlük İşlemler

Alan	Net Adet	%	Maliyet	Toplam	Satan	Net Adet	%	Maliyet	Toplam	Kurum	T.Adet	%	Maliyet	Net
BANK-OF-AMERI	9.322	45	17267,502	34.684	TEB YATIRIM	3.073	15	17201,735	25.469	YAPI KRE	83.885	20	17273,841	1.661
YATIRIM-FINANS	4.490	22	17225,064	22.382	STRATEJI MEN.	2.561	12	17153,617	5.845	IS YATIRI	51.550	13	17272,777	2.422
IS YATIRIM	2.422	12	17401,112	51.550	AK YATIRIM	2.140	10	17199,825	16.172	BANK-OF-	34.684	8	17277,451	9.322
TERA YATIRIM	1.664	8	17329,750	4.064	QNB YATIRIM M	2.020	10	17318,635	8.450	TEB YATI	25.469	6	17269,360	-3.073
YAPI KREDI YAT	1.661	8	16995,849	83.885	TACIRLER YAT.	1.879	9	17298,908	7.511	INFO YAT	22.894	6	17268,061	-1.782
DiGER	1.263	6		0	DiGER	9.149	44		0	DiGER	192.982	47		0

Kümülatif İşlemler

Alan	Net Adet	%	Maliyet	Toplam	Satan	Net Adet	%	Maliyet	Toplam	Kurum	T.Adet	%	Maliyet	Net
YAPI KREDI YAT	128.541	49	17177,012	1.523.9	IS YATIRIM	109.774	42	17219,703	1.199.3	YAPI KRE	1.523.96	20	17516,435	128.5
TEB YATIRIM	89.339	34	16874,717	660.973	BANK-OF-AMERI	65.079	25	17448,849	810.707	IS YATIRI	1.199.38	16	17513,715	-109.7
HSBC YATIRIM	13.118	5	17587,106	102.024	AK YATIRIM	24.913	10	17187,496	423.143	BANK-OF-	810.707	11	17519,525	-65.07
YATIRIM-FINANS	10.063	4	17166,332	145.499	TACIRLER YAT.	9.119	4	17139,017	149.521	TEB YATI	660.973	9	17485,438	89.33
TERA YATIRIM	5.784	2	17814,612	33.072	QNB YATIRIM M	8.659	3	17148,172	152.455	AK YATIR	423.143	6	17331,455	-24.91
DiGER	15.544	6		0	DiGER	44.845	17		0	DiGER	2.931.22	39		0

Kaynak: Matriks / Tacirler Yatırım

Pay Alım Satım ve Son İki Haftalık Yeni İş İlişkileri

Alıcı	Satıcı	Şirket	Türü	# lot	İşlem Fiyatı (TL)	İşlem sonrası sermaye içindeki payı
AHGAZ		AHGAZ	Geri Alım	215,000	31.08	2.61%
MAVI		MAVI	Geri Alım	200,000	43.16	1.73%

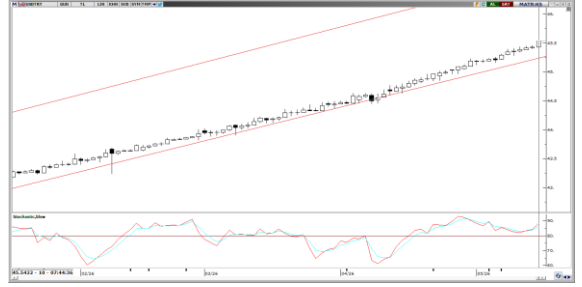
YENİ İŞ İLİŞKİLERİ (Son İki Hafta)

Tarih	Şirket	İş Tanımı	Toplam Sözleşme Tutarı (mn TL)	2025 1Ç Ciro (mn TL)	2025 1Ç Ciro (%)	Son 12 Ay Ciro (mn TL)	Son 12 ay Ciro (%)	Açıklama Tarihinden Bugüne Getiri (%)
12/05/2026	YEOTK	Bataryalı enerji depolama sistemi satışı	88.5	2,237.2	3.96%	20,338.9	0.44%	0.00%
	SDTTR	Yeni sözleşme imzalanması	224.8	223.3	100.65%	2,660.2	8.45%	0.00%
11/05/2026	SMRTG	Güneş paneli satış sözleşmesi	463.3	3,366.8	13.76%	10,784.3	4.30%	7.24%
	AKHAN	Makarna ihracatı	20.8	2,144.5	0.97%	8,460.2	0.25%	-1.98%
07/05/2026	EKOS	Yeni sözleşme imzalanması	62.7	248.3	25.24%	2,720.2	2.30%	2.66%
	FORTE	Yeni sözleşme imzalanması	153.7	321.6	47.79%	3,352.5	4.58%	-6.00%
	AKHAN	Makarna ihracatı	1.2	2,144.5	0.06%	8,460.2	0.01%	-1.30%
	MEKAG	Beton santrali siparişi	50.8	845.3	6.00%	2,962.7	1.71%	-1.20%
	TCKRC	ASELSAN NET ile sözleşme	55.4	934.2	5.93%	3,699.8	1.50%	11.81%

FX Teknik Analiz

USD/TRY

45,54 ile tüm zamanların en yüksek seviyesini tazeleyen paritede yukarı yönlü eğilim devam ediyor. Teknik göstergeler yükselen kanalın alt bandına denk gelen 45,25 seviyesinin altına fiyat hareketlerinin gerçekleşme ihtimalinin düşük olduğunu gösteriyor. Paritede 45,60 ve 45,70 direnç, 45,35 ve 45,25 seviyeleri ise destek olarak takip edilebilir.



EUR/TRY

Yükselen kanalı aşağı yönlü kıran parite bu sabah 53,13 seviyesinden işlem görmeye devam ediyor. Teknik göstergeler, fiyatın kendini tekrardan kanal içerisine atamaması durumunda aşağı yönlü fiyat hareketlerinin hızlanma ihtimalinin olası olduğunu gösteriyor. Yukarıda 53,50 ve 53,75 seviyeleri direnç olarak öne çıkarken, aşağıda 53,00, 52,67 ve 52,35 seviyeleri destek olarak takip edilebilir.



XAU/USD

Hacimli bir mum ile yönünü aşağı çeviren altın 4.575\$ seviyesinden işlem görüyor. Teknik göstergeler ons altının 4.500\$ altında kalıcı fiyat hareketleri gerçekleştirme ihtimalinin düşük olduğunu gösteriyor. 4.722\$ seviyesine denk gelen 50 günlük hareketli ortalama, yukarı yönlü hareketin başlaması için kritik bir direnç seviyesi olarak görünüyor. Bu seviyenin aşılması halinde yükseliş eğiliminin 5.000\$ seviyesine doğru ivme kazanabileceği öngörülüyor. Ons altında 4.500\$ ve 4.430\$ destek, 4.600\$, 4.645\$ ve 4.700\$ ise direnç konumunda.



XAG/USD

Yükselen kanalın üst bandı olan 89,12\$ seviyesinden direnç ile karşılaşan gümüşte kanalın alt bandına doğru hareket hacimli bir şekilde devam ediyor. Teknik indikatörler, gümüşün yükselen kanalın alt bandına denk gelen 75,40\$ seviyesinden kendisine destek bulup yönünü tekrardan yukarı çevirme ihtimalinin kuvvetli olduğuna işaret ediyor. Gümüşte 76,90\$, 75,40\$ ve 72,50\$ destek, 80\$, 83\$ ve 85,52\$ seviyeleri direnç olarak izlenebilir.



BİST-100 endeksine dahil hisse senetleri için tahmini işlem aralıkları

	Son Fiyat	Destek 3	Destek 2	Destek 1	Pivot	Direnç 1	Direnç 2	Direnç 3
AEFES	20.42	19.59	20.01	20.21	20.63	20.83	21.25	21.45
AGHOL	36.78	35.08	35.82	36.30	37.04	37.52	38.26	38.74
AKBNK	72.35	69.13	70.22	71.28	72.37	73.43	74.52	75.58
AKSA	11.01	10.68	10.84	10.92	11.08	11.16	11.32	11.40
AKSEN	82.90	78.42	80.63	81.77	83.98	85.12	87.33	88.47
ALARK	97.60	92.93	95.27	96.43	98.77	99.93	102.27	103.43
ALTNY	17.26	16.56	16.83	17.05	17.32	17.54	17.81	18.03
ANSGR	30.94	29.64	30.02	30.48	30.86	31.32	31.70	32.16
ARCLK	112.10	108.20	110.10	111.10	113.00	114.00	115.90	116.90
ASELS	415.50	405.25	409.50	412.50	416.75	419.75	424.00	427.00
ASTOR	335.00	310.42	320.33	327.67	337.58	344.92	354.83	362.17
BALSU	14.62	13.91	14.13	14.37	14.59	14.83	15.05	15.29
BIMAS	414.00	391.42	400.33	407.17	416.08	422.92	431.83	438.67
BRSAN	534.50	494.00	507.50	521.00	534.50	548.00	561.50	575.00
BRYAT	2032.00	1,960.33	1,990.67	2,011.33	2,041.67	2,062.33	2,092.67	2,113.33
BSOKE	37.06	33.24	34.58	35.82	37.16	38.40	39.74	40.98
BTCIM	6.29	5.86	6.02	6.15	6.31	6.44	6.60	6.73
CANTE	1.72	1.66	1.69	1.70	1.73	1.74	1.77	1.78
COLLA	83.00	78.97	80.13	81.57	82.73	84.17	85.33	86.77
CIMSA	55.50	53.75	54.30	54.90	55.45	56.05	56.60	57.20
CVKMD	43.50	38.43	39.77	41.63	42.97	44.83	46.17	48.03
CWENE	39.46	37.30	37.82	38.64	39.16	39.98	40.50	41.32
DAPGM	10.60	9.14	9.57	10.09	10.52	11.04	11.47	11.99
DOAS	184.10	178.47	180.43	182.27	184.23	186.07	188.03	189.87
DOHOL	23.40	21.53	22.39	22.89	23.75	24.25	25.11	25.61
DSTKF	1963.00	1,963.00	1,963.00	1,963.00	1,963.00	1,963.00	1,963.00	1,963.00
ECILC	87.00	81.32	82.83	84.92	86.43	88.52	90.03	92.12
EFOR	12.44	11.88	12.16	12.30	12.58	12.72	13.00	13.14
EKGYO	20.36	19.65	19.91	20.13	20.39	20.61	20.87	21.09
ENERY	8.77	8.50	8.62	8.69	8.81	8.88	9.00	9.07
ENJSA	118.10	115.37	116.63	117.37	118.63	119.37	120.63	121.37
ENKAI	103.70	99.70	100.90	102.30	103.50	104.90	106.10	107.50
EREGL	39.74	37.19	38.25	38.99	40.05	40.79	41.85	42.59
EUPWR	64.15	56.27	57.98	61.07	62.78	65.87	67.58	70.67
EUREN	5.08	4.98	5.03	5.05	5.10	5.12	5.17	5.19
FENER	3.48	3.01	3.12	3.30	3.41	3.59	3.70	3.88
FROTO	93.45	90.43	91.62	92.53	93.72	94.63	95.82	96.73
GARAN	133.70	128.53	129.77	131.73	132.97	134.93	136.17	138.13
GENIL	8.91	8.56	8.74	8.82	9.00	9.08	9.26	9.34
GESAN	64.50	57.97	59.43	61.97	63.43	65.97	67.43	69.97
GLRMK	193.20	188.60	190.40	191.80	193.60	195.00	196.80	198.20
GRSEL	317.00	304.17	307.33	312.17	315.33	320.17	323.33	328.17
GRTHO	242.50	235.20	238.30	240.40	243.50	245.60	248.70	250.80
GSRAY	1.13	1.10	1.12	1.12	1.14	1.14	1.16	1.16
GUBRF	608.00	574.33	584.67	596.33	606.67	618.33	628.67	640.33
HALKB	41.18	37.40	38.34	39.76	40.70	42.12	43.06	44.48
HEKTS	4.67	4.17	4.34	4.51	4.68	4.85	5.02	5.19
ISCTR	14.22	13.88	13.98	14.10	14.20	14.32	14.42	14.54
ISMEN	40.94	39.81	40.23	40.59	41.01	41.37	41.79	42.15
IZENR	11.10	10.73	10.90	11.00	11.17	11.27	11.44	11.54

BİST-100 endeksine dahil hisse senetleri için tahmini işlem aralıkları

	Son Fiyat	Destek 3	Destek 2	Destek 1	Pivot	Direnç 1	Direnç 2	Direnç 3
KCHOL	204.50	198.90	201.30	202.90	205.30	206.90	209.30	210.90
KLRHO	105.60	100.77	102.93	104.27	106.43	107.77	109.93	111.27
KONTR	9.40	8.63	8.96	9.18	9.51	9.73	10.06	10.28
KRDMD	42.80	40.04	41.16	41.98	43.10	43.92	45.04	45.86
KTLEV	128.80	120.33	122.67	125.73	128.07	131.13	133.47	136.53
KUYAS	91.20	85.18	87.27	89.23	91.32	93.28	95.37	97.33
MAGEN	41.30	38.48	39.18	40.24	40.94	42.00	42.70	43.76
MAVI	43.14	41.31	42.11	42.63	43.43	43.95	44.75	45.27
MGROS	724.00	687.50	696.00	710.00	718.50	732.50	741.00	755.00
MIATK	49.94	43.17	44.53	47.23	48.59	51.29	52.65	55.35
MPARK	493.50	474.83	480.17	486.83	492.17	498.83	504.17	510.83
OBAMS	8.70	8.47	8.54	8.62	8.69	8.77	8.84	8.92
ODAS	7.80	7.11	7.38	7.59	7.86	8.07	8.34	8.55
OTKAR	372.75	367.17	369.58	371.17	373.58	375.17	377.58	379.17
OYAKC	23.02	22.37	22.59	22.81	23.03	23.25	23.47	23.69
PAHOL	1.71	1.63	1.66	1.68	1.71	1.73	1.76	1.78
PASEU	110.60	94.43	99.27	104.93	109.77	115.43	120.27	125.93
PATEK	23.40	21.80	22.52	22.96	23.68	24.12	24.84	25.28
PETKM	26.20	24.77	25.29	25.75	26.27	26.73	27.25	27.71
PGSUS	178.40	175.03	176.47	177.43	178.87	179.83	181.27	182.23
PSGYO	3.45	3.27	3.35	3.40	3.48	3.53	3.61	3.66
QUAGR	3.66	3.46	3.56	3.61	3.71	3.76	3.86	3.91
RALYH	292.50	257.92	274.83	283.67	300.58	309.42	326.33	335.17
REEDR	7.71	7.39	7.49	7.60	7.70	7.81	7.91	8.02
SAHOL	95.85	92.80	94.05	94.95	96.20	97.10	98.35	99.25
SARKY	34.22	29.39	30.35	32.29	33.25	35.19	36.15	38.09
SASA	3.01	2.76	2.82	2.91	2.97	3.06	3.12	3.21
SISE	49.02	45.78	47.36	48.19	49.77	50.60	52.18	53.01
SKBNK	14.75	12.63	13.16	13.95	14.48	15.27	15.80	16.59
SOKM	53.25	50.15	51.05	52.15	53.05	54.15	55.05	56.15
TABGD	282.50	259.83	266.17	274.33	280.67	288.83	295.17	303.33
TAVHL	267.50	258.58	261.67	264.58	267.67	270.58	273.67	276.58
TCELL	114.50	112.17	113.03	113.77	114.63	115.37	116.23	116.97
THYAO	305.75	301.25	303.25	304.50	306.50	307.75	309.75	311.00
TKFEN	144.20	135.90	140.00	142.10	146.20	148.30	152.40	154.50
TOASO	310.50	292.08	297.17	303.83	308.92	315.58	320.67	327.33
TRALT	46.72	44.76	45.56	46.14	46.94	47.52	48.32	48.90
TRENJ	92.30	88.87	90.43	91.37	92.93	93.87	95.43	96.37
TRMET	123.00	115.33	119.07	121.03	124.77	126.73	130.47	132.43
TSKB	12.16	11.70	11.83	11.99	12.12	12.28	12.41	12.57
TTKOM	63.65	61.10	62.25	62.95	64.10	64.80	65.95	66.65
TUKAS	2.66	2.57	2.61	2.63	2.67	2.69	2.73	2.75
TUPRS	253.50	246.25	248.50	251.00	253.25	255.75	258.00	260.50
TUREX	8.74	8.38	8.51	8.63	8.76	8.88	9.01	9.13
TURSG	14.75	14.19	14.34	14.54	14.69	14.89	15.04	15.24
ULKER	127.10	124.13	124.77	125.93	126.57	127.73	128.37	129.53
VAKBN	32.06	30.95	31.41	31.73	32.19	32.51	32.97	33.29
VESTL	29.22	28.21	28.59	28.91	29.29	29.61	29.99	30.31
YKBNK	37.82	36.33	36.81	37.31	37.79	38.29	38.77	39.27
ZOREN	3.29	3.14	3.18	3.24	3.28	3.34	3.38	3.44

Dip Zirve Analizi (BİST-50 endeksine dahil hisse senetleri için)

Hisse Senedi	Son Fiyat (TL)	52 hafta		Yılbaşından beri		Dipten uzaklık		Zirveye yakınlık		Dipten uzaklık sıralaması		Zirveye yakınlık sıralaması	
		En düşük	En Yüksek	En düşük	En Yüksek	52 hafta	YBB	52 hafta	YBB	52 hafta	YBB	52 hafta	YBB
AEFES	20.42	13.14	23.09	13.14	23.09	%55	%55	%13	%13	26.00	21.00	29.00	29.00
AKBNK	72.35	48.74	90.60	46.39	90.60	%48	%56	%25	%25	20.00	22.00	16.00	17.00
ALARK	97.60	72.65	113.10	70.67	113.10	%34	%38	%16	%16	14.00	13.00	24.00	24.00
ARCLK	112.10	99.65	147.50	99.65	152.40	%12	%12	%32	%36	2.00	2.00	14.00	13.00
ASELS	415.50	126.74	450.00	72.11	450.00	%228	%476	%8	%8	48.00	49.00	38.00	38.00
ASTOR	335.00	80.60	347.50	80.60	347.50	%316	%316	%4	%4	49.00	47.00	45.00	45.00
BIMAS	414.00	222.05	425.00	197.01	425.00	%86	%110	%3	%3	36.00	39.00	48.00	48.00
BRSAN	534.50	297.50	789.00	297.50	789.00	%80	%80	%48	%48	34.00	30.00	5.00	5.00
BTCIM	6.29	3.36	7.09	3.36	7.09	%87	%87	%13	%13	39.00	33.00	31.00	31.00
CANTE	1.72	1.21	2.41	1.10	2.41	%42	%56	%40	%40	19.00	23.00	8.00	8.00
CCOLA	83.00	44.40	87.90	44.40	87.90	%87	%87	%6	%6	38.00	32.00	42.00	42.00
CIMSA	55.50	40.55	60.00	40.55	60.00	%37	%37	%8	%8	16.00	12.00	39.00	39.00
DOAS	184.10	151.95	228.85	137.56	228.85	%21	%34	%24	%24	4.00	10.00	17.00	18.00
DSTKF	1,963.00	232.50	2895.00	51.65	2895.00	%744	%3701	%47	%47	50.00	50.00	6.00	6.00
EKGYO	20.36	13.10	27.12	10.69	27.12	%55	%90	%33	%33	27.00	35.00	13.00	15.00
ENKAI	103.70	55.64	114.30	42.86	114.30	%86	%142	%10	%10	35.00	43.00	35.00	35.00
EREGL	39.74	22.71	43.72	19.91	43.72	%75	%100	%10	%10	31.00	36.00	36.00	36.00
FROTO	93.45	71.54	130.91	71.54	130.91	%31	%31	%40	%40	9.00	7.00	9.00	9.00
GARAN	133.70	100.92	163.11	94.91	163.11	%32	%41	%22	%22	12.00	15.00	20.00	20.00
GUBRF	608.00	212.20	625.50	212.20	625.50	%187	%187	%3	%3	47.00	45.00	47.00	47.00
HALKB	41.18	19.13	52.50	16.15	52.50	%115	%155	%27	%27	43.00	44.00	15.00	16.00
HEKTS	4.67	2.76	5.27	2.76	5.27	%69	%69	%13	%13	30.00	26.00	30.00	30.00
ISCTR	14.22	10.21	17.46	9.66	17.46	%39	%47	%23	%23	17.00	17.00	19.00	19.00
KCHOL	204.50	134.38	220.84	128.88	220.84	%52	%59	%8	%8	24.00	24.00	40.00	40.00
KONTR	9.40	7.61	20.61	7.61	20.75	%24	%24	%119	%121	5.00	3.00	1.00	1.00
KRDMD	42.80	21.16	47.00	21.16	47.00	%102	%102	%10	%10	42.00	38.00	37.00	37.00
KUYAS	91.20	35.38	94.85	19.62	94.85	%158	%365	%4	%4	46.00	48.00	44.00	44.00
MAVI	43.14	28.79	48.84	28.71	48.84	%50	%50	%13	%13	21.00	19.00	27.00	27.00
MGROS	724.00	409.72	727.00	409.72	727.00	%77	%77	%0	%0	33.00	29.00	50.00	50.00
MIATK	49.94	26.78	51.55	26.78	51.55	%86	%86	%3	%3	37.00	31.00	46.00	46.00
OYAKC	23.02	18.62	28.56	18.62	31.52	%24	%24	%24	%37	6.00	4.00	18.00	12.00
PASEU	110.60	68.25	175.00	28.20	175.00	%62	%292	%58	%58	28.00	46.00	3.00	4.00
PETKM	26.20	15.67	28.06	15.18	28.06	%67	%73	%7	%7	29.00	28.00	41.00	41.00
PGSUS	178.40	167.30	274.50	167.30	287.25	%7	%7	%54	%61	1.00	1.00	4.00	3.00
SAHOL	95.85	72.73	113.18	70.57	113.18	%32	%36	%18	%18	11.00	11.00	22.00	22.00
SASA	3.01	2.13	5.66	2.13	5.66	%41	%41	%88	%88	18.00	16.00	2.00	2.00
SISE	49.02	31.94	54.10	31.94	54.10	%53	%53	%10	%10	25.00	20.00	33.00	33.00
TAVHL	267.50	212.80	369.00	212.80	369.00	%26	%26	%38	%38	8.00	6.00	10.00	10.00
TCELL	114.50	85.18	129.60	81.29	129.60	%34	%41	%13	%13	15.00	14.00	28.00	28.00
THYAO	305.75	246.66	352.50	246.66	352.50	%24	%24	%15	%15	7.00	5.00	26.00	26.00
TOASO	310.50	162.78	326.97	140.42	326.97	%91	%121	%5	%5	40.00	41.00	43.00	43.00
TRALT	46.72	21.66	64.00	21.54	64.00	%116	%117	%37	%37	44.00	40.00	11.00	11.00
TRMET	123.00	69.85	174.20	65.15	174.20	%76	%89	%42	%42	32.00	34.00	7.00	7.00
TSKB	12.16	10.07	14.05	9.15	14.05	%21	%33	%16	%16	3.00	9.00	25.00	25.00
TTKOM	63.65	47.48	75.65	43.14	75.65	%34	%48	%19	%19	13.00	18.00	21.00	21.00
TUPRS	253.50	113.62	279.50	107.49	279.50	%123	%136	%10	%10	45.00	42.00	34.00	34.00
TURSG	14.75	7.35	14.99	7.35	14.99	%101	%101	%2	%2	41.00	37.00	49.00	49.00
ULKER	127.10	96.50	141.70	96.50	141.70	%32	%32	%11	%11	10.00	8.00	32.00	32.00
VAKBN	32.06	21.38	43.06	19.92	43.06	%50	%61	%34	%34	22.00	25.00	12.00	14.00
YKBNK	37.82	25.14	44.50	21.92	44.50	%50	%73	%18	%18	23.00	27.00	23.00	23.00

YBB: Yılbaşından bugüne

Künye

Tacirler Yatırım Araştırma ve İçerik Yönetimi

Serhan Yenigün

Müdür

serhan.yenigun@tacirler.com.tr

Ekin Çınar

Başekonomist

ekin.cinar@tacirler.com.tr

Oğuzhan Kaymak

Tüm hisse kapsamı ve içerik yönetimi

oguzhan.kaymak@tacirler.com.tr

Özgür Tosun

Holdingle, rafineri & petrokimya,
perakende (giyim ve elektronik)

ozgur.tosun@tacirler.com.tr

Anıl Deniz Altiay

İletişim, sağlık ve ilaç, sigorta &
Küresel piyasalar

deniz.altiay@tacirler.com.tr

Berk Demirpolat

Dayanıklı tüketim, beyaz eşya, gıda

berk.demirpolat@tacirler.com.tr

Ömer Tarman

Veritabanı sorumlusu, çimento, GYO

omer.tarman@tacirler.com.tr

Yatırım Merkezlerimiz

Genel Müdürlük

Nispetiye Cad. B-3 Blok Kat: 9 Akmerkez Etiler - İSTANBUL
0 212 355 46 46

Adana	Cemal Paşa Mah. Gazipaşa Bul. Cemal Uğurlu Apt. Kat: 1 D: 4	(0 322) 457 77 55
Akatlar İrtibat Bürosu	Esentepe Mahallesi Büyükdere Caddesi Levent N199 İç Kapı N16 Şişli - İstanbul	(0 212) 355 46 46
Alsancak	Şehit Nevres Bulvarı Eczacıbaşı Apartmanı No: 7 Kat: 2 Daire: 5 Pasaport Alsancak - Konak	(0 232) 241 24 50
Ankara	Remzi Oğuz Arık Mah. Tunalı Hilmi Cad. Yaprak Apt. No: 94 Kat: 2 D: 9 Kavaklıdere Çankaya	(0 312) 435 18 36
Antalya	Şirinyalı Mah. İsmet Gökşen Cad. Özden Apt. No:82/6 Muratpaşa	(0 242) 248 45 20
Bakırköy	İstanbul Cad. Bakırköy İş Merkezi No: 6 Kat: 4 D: 14 Bakırköy	(0 212) 570 52 59
Bodrum	Konacık Mahallesi, Atatürk Bulvarı, Arbor-Abdullah Ünal Çabuk İş Merkezi No: 285/1-A6 Bodrum	(0 212) 355 46 46
Bursa	Konak Mah. Barış (120) Sokak , Ofis Artı Binası, Dış kapı No:3 Daire:33 Nilüfer-BURSA	(0 224) 225 64 10
Çankaya	Çankaya Mahallesi Cinnah Caddesi Cinnah Apartmanı No: 55 D: 7-8 Çankaya / ANKARA	(0 212) 355 46 46
Çukurambar	Kızılırmak Mah.Ufuk Üniversitesi Cad. Next Level Loft Ofis No: 4/65 Kat: 24 Söğütözü Çankaya	(0 312) 909 87 70
Denizli	Urhan İş Merkezi 2. Ticari Yol Daire 26 Kat: 6 Bayramyeri	(0 258) 265 87 85
Erenköy	Bağdat Cad. Çubukçu Apt. No: 333 Kat: 2 D: 4 Kadıköy	(0 216) 348 82 82
Gaziantep	İncilipinar Mah. Gazimuhtarpaşa Bul. Kepkepzade Park İş Merkezi B Blok No: 18 Kat: 1 D: 5	(0 342) 232 35 35
Girne	Ziya Rızki Cad. Şehit Necati Gürkaya Sok. Kat: 1 D: 1 Girne - KKTC	(0 392) 815 14 55-0533 889 15 51
İzmir	Kültür Mahallesi, Cumhuriyet Bulvarı No:137 Cumhuriyet Apt. K:5 D:12 Konak – İzmir	(0 232) 445 01 61
İzmit	Hürriyet Cad. Kaya İşhanı No: 39/5 İzmit	(0 262) 323 11 33
Karadeniz Ereğli	Bağlık Mahallesi Karanfil Sokak No:16/A Karadeniz Ereğli – Zonguldak	(0 372) 316 40 50
Karşıyaka	Yalı Mahallesi Ahmet Kemal Baysak Bulvarı No:42 D:11	(0 232) 241 19 24
Kartal	Üsküdar Cad. Cevat Kayacan Apt. No: 26 Kat: 4 D: 8 Kartal	(0 216) 306 22 71-306 22 06
Kayseri	Hunat Mah. Nuh Mehmet Baldöktü Sok. Gürcüoğlu Plaza No: 5 K: 3 D: 11 Melikgazi	(0 352) 221 08 68-222 82 51
Marmaris İrtibat Bürosu	Kemeraltı Mah. Orgeneral Mustafa Muğlalı Cad. Güven Apt. No: 22 D: 2 Marmaris	(0 252) 321 08 00
Merkez Şube	Akat Mahallesi Meydan Caddesi B Blok No: 16 D: 7 (Eski No D: 9) Beşiktaş	(0 212) 355 46 46
Mersin	İnönü Mah. 1401 Sok. No:32 Pozcu Evo Kat:2 No:10-11 Yenişehir Mersin	(0 324) 238 11 89
Trabzon İrtibat Bürosu	Kemerkaya Mahallesi Halkevi Cad. Mandıralı İş Merkezi No: 4 Daire: 4 Ortahisar	(0 462) 432 24 50

Uyarı Notu

Bu raporda yer alan yatırım bilgi, yorum ve tavsiyeleri, yorum ve tavsiyede bulunanların kişisel görüşlerine dayanmakta olup finansal bilgi ve genel yatırım tavsiyesi kapsamında hazırlanmıştır ve hiçbir şekilde yatırım danışmanlığı kapsamında değildir. Yatırım danışmanlığı hizmeti; yetkili kuruluşlar tarafından kişilerin risk ve getiri tercihleri dikkate alınarak kişiye özel sunulmaktadır. Burada yer alan yorum ve tavsiyeler ise genel niteliktedir. Bu tavsiyeler, mali durumunuz ile risk ve getiri tercihlerinize uygun olmayabilir. Bu nedenle, sadece burada yer alan bilgilere dayanarak yatırım kararı verilmesi beklentilerinize uygun sonuçlar doğurmayabilir.

Yatırım Danışmanlığı hizmeti talep edilmesi halinde; yatırımcının Tacirler Yatırım Menkul Değerler A.Ş. ile Yatırım Danışmanlığı sözleşmesi imzalamış olması, Yerindelik Testi'ni tamamlamış ve risk grubunun belirlemiş olması zorunludur.

Bu raporda yer alan her türlü bilgi, yorum ve tavsiye uygunluk testi ile tespit edilecek risk grubunuz ve getiri beklentiniz ile uyumlu olmayabilir. Dolayısıyla, uygunluk testi neticesinde risk grubunuz tespit edilmeden sadece burada yer alan bilgilere dayanılarak yatırım kararı verilmesi amaç, bilgi ve tecrübenize uygun sonuçlar doğurmayabilir.

Bu rapor herhangi bir sürede belirli bir getirinin sağlanacağına dair bir taahhüt içermemekte olup, zaman içerisinde piyasa koşullarında meydana gelen değişiklikler nedeniyle yorum ve tavsiyelerde değişiklikler söz konusu olabilir. Bu raporda bahsedilen yatırım araçlarının fiyatları ve değerleri yatırımcıların menfaatlerine aykırı olarak hareket edebilir ve netice itibarıyla yatırımcılar anaparalarını kaybetme riski ile karşı karşıya kalabilirler. Bu raporda yer alan geçmiş performans verileri gelecekte elde edilecek sonuçların bir garantisi olarak kabul edilemez.

Bu raporda yer alan tüm bilgiler ve görüşler yatırımcıları bilgilendirmek amacıyla, Tacirler Yatırım Menkul Değerler A.Ş. tarafından güncel ve güvenilir kaynaklardan temin edilmiş olmakla beraber, Tacirler Yatırım Menkul Değerler A.Ş. söz konusu bilgilerin doğru ve tam olduğunu taahhüt etmemektedir. Raporlardaki yorumlardan, bilgilerin tam veya doğru olmaması ve/veya güncellenme nedeniyle doğabilecek maddi ve manevi zararlardan Tacirler Yatırım Menkul Değerler A.Ş. ve çalışanları sorumlu tutulamaz.

Bu rapor, sadece gönderildiği kişilerin kullanımı içindir. Bu raporun tümü veya bir kısmı Tacirler Yatırım Menkul Değerler A.Ş.'nin yazılı izni olmadan çoğaltılamaz, yayınlanamaz veya üçüncü kişilere gösterilemez, ticari amaçla kullanılamaz. Aksi halde, Tacirler Yatırım Menkul Değerler A.Ş. uğramış olduğu bütün zarar ve ziyanı talep etme hakkını saklı tutar.