

Güne Başlarken

Günaydın. ABD – Çin görüşmeleri bugün gerçekleşiyor. Masada, ticari meseleler, jeopolitik konular gibi önemli başlıklar var. Dünyanın en büyük iki ekonomisi arasındaki müzakerelerden çıkacak sonuçlar küresel piyasalar için de yönlendirici olabilir. ABD ve Avrupa vadeli bu sabah alıcılı, Asya’da ise karışık bir görünüm var. Borsa İstanbul’da dün 14.800 / 15.000 direnç bölgesi aşılamadı ve BIST 100 Endeksi %1,2 azalışla 14.600 desteğinin hemen altında (14.598) günü tamamladı. Endekse en fazla pozitif katkı sağlayan ilk beş şirket **BIMAS, MGROS, SARKY, KTEV, EREGL**; endekse negatif etki edenler ise DSTKF, ASELS, SASA, RALYH, TUPRS oldu. Son bir haftada düzenli para girişi ile dikkat çeken şirketler ise **ASTOR, SAHOL, KARSN, SOKM ve AEFES**. Bu sabah dışarıya paralel pozitif bir açılış bekliyoruz, petrol fiyatlarındaki sınırlı gerileme de destekleyici olabilir. Teknik açıdan 14.200 / 14.250 bölgesi destek, 14.800 / 15.000 bölgesi direnç olarak izlenmeli. Günün ajandasında içeride TCMB 2026 yılı II. Enflasyon Raporu Sunumu (10:30) öne çıkacak. TCMB’nin bu yıla dair enflasyon tahmin aralığını (%15-21) ve ara hedefini (%16) belirgin şekilde yukarı revize etmesini bekliyoruz. Ek olarak TCMB rezervleri ve haftalık yabancı işlemleri takip edilecek. Yurtdışı makro ajanda ise kısmen sakin. Türkiye 5 yıl vadeli CDS primleri güne 234 baz puandan başlıyor.

PIYASALAR			
Yurtiçi	Kapanış	1 gün (%)	1 hafta (%)
BIST 100	14,598.47	-1.23	-2.14
BIST 30	16,629.58	-1.09	-3.02
BIST 50	13,002.92	-1.25	-2.75
BIST Tüm	18,449.00	-1.18	-1.12
BIST Banka	16,878.34	-1.33	-2.06
BIST Ulaştırma	36,795.05	-1.93	-2.62
BIST Sınai	18,933.55	-1.38	0.43

Yurtdışı Endeksler	Son	1 gün (%)	1 hafta (%)
Nasdaq	26,402.34	1.2%	2.3%
Dax	24,136.81	0.8%	-2.1%
Cac 40	8,007.97	0.4%	-2.4%
FTSE 100	10,325.35	0.6%	0.3%

Hazine Tahvilleri	Son	Günlük D. (%)	YBB D. (%)
TR 10 Yıllık Tahvil	28.91	-2.03	16.00
GER 10 Yıllık Tahvil	3.10	0.00	8.50
ABD 10 Yıllık Tahvil	4.47	-0.04	7.09
ITA 10 Yıllık Tahvil	3.86	-0.10	8.65
FR 10 Yıllık Tahvil	3.73	-0.03	4.69
UK 10 Yıllık Tahvil	5.11	0.04	14.09

Döviz	Son	Günlük D. (%)	YBB D. (%)
USDTRY	45.43	0.03	5.76
EURTRY	53.36	0.32	5.55
GBPTRY	61.57	0.19	6.37
BRENT (\$)	103.63	0.48	70.22
XAUUSD (\$)	4697.20	0.18	8.90
XAGUSD (\$)	87.00	-0.56	22.40
COPPER (\$)	6.54	-0.58	15.88
XPTUSD (\$)	2139.35	-0.15	4.13

Ekonomik Takvim

- 15:30 | **ABD** | Perakende Satışlar (Aylık) |
- 15:30 | **ABD** | Çekirdek Perakende Satışlar (Aylık) |
- 15:30 | **ABD** | İşsizlik Haklarından Yararlanma Başvuruları |

GÜNLÜK TEKNİK ANALİZ BAZLI HİSSE ÖNERİLERİ			
Hisse	ALIM Aralığı	SATIM Aralığı (TP)	Zarar KES (SL)
ASTOR	332.25 - 337.00	342.25 - 348.75	329.75
EREGL	40.18 - 40.74	41.36 - 42.16	39.90
MGROS	694.50 - 704.00	714.50 - 729.00	689.50
TURSG	14.44 - 14.64	14.86 - 15.16	14.34

HAFTALIK TEKNİK ANALİZ BAZLI HİSSE ÖNERİLERİ			
Hisse	ALIM Aralığı	SATIM Aralığı (TP)	Zarar KES (SL)
EREGL	40.84 - 41.48	42.86 - 44.34	40.02
SISE	51.25 - 52.05	53.80 - 55.65	50.25
EKGYO	21.78 - 22.14	22.86 - 23.64	21.34
CCOLA	85.75 - 87.25	90.00 - 93.05	84.05

Global Piyasalarda Öne Çıkanlar

Küresel risk iştahı, Hürmüz kaynaklı arz şokunun enflasyon kanalıyla yeniden fiyatlanması ve aynı anda Trump–Xi zirvesinden gelecek mesajların beklenmesi nedeniyle iki yönlü bir dengede ilerliyor. Petrolün 100 dolar üzerindeki kalıcılığı, üretici fiyatları üzerinden maliyet baskısının genele yayılmaya başladığını gösterirken hisse tarafında yapay zeka ve altyapı teması seçici alımları canlı tutuyor. Fed cephesinde ise Warsh'la netleşen liderlik değişimi takip ediliyor. Hürmüz'de aksaklığın 75. gününe girilmesiyle petrol 103 dolar üzerinde tutunurken, IEA'nın kümülatif arz kaybının 1 milyar varil aştığı uyarısı jeopolitik risk primini destekliyor. Bu tablo, ABD'de Nisan ÜFE'nin aylık %1,4 ve yıllık %6,0 ile 2022'den bu yana en hızlı artışı kaydetmesiyle daha görünür hale geldi, enerji maliyetlerindeki sıçrama ve çekirdek ÜFE'deki ivmelenme, petrol şokunun tedarik zincirine yayıldığına işaret ediyor. Trump'ın Pekin'e varmasıyla piyasa odağı, ticaret başlığının yanı sıra İran savaşı ve Hürmüz krizinde yumuşama sağlayabilecek bir çerçeve çıkıp çıkmayacağına döndü. Xi'nin "ticaret savaşlarının kazananı olmaz" vurgusu ve Trump'ın yapıcı mesajları olsa da kritik eşik, Hürmüz'de somut geçiş normalleşmesi ve İran dosyasında nükleer başlığa ilişkin ilerleme. Bugün yurt dışı ajandada, TSİ 09:00'da İngiltere 1Ç26 öncü GSYH büyüme verileri ile mart ayı aylık ve yıllık sanayi üretimi verileri açıklanacak. ABD'de TSİ 15:30'da haftalık işsizlik maaşı başvuruları ile nisan ayı aylık perakende satışlar ve çekirdek perakende satışlar verileri takip edilecek. Ayrıca, TSİ 18:15'te İngiltere Merkez Bankası Başekonomisti Pill'in ve TSİ 20:00'de Cleveland Fed Başkanı Hammack'in konuşmaları izlenecek.

Küresel Borsalar:

ABD borsaları haftanın üçüncü işlem gününde karışık kapanırken, Dow Jones endeksi günü, %0,14 azalarak 49.693,20 puanda tamamladı. S&P 500 endeksi %0,58 yükselişle 7.444,25 puanda ve Nasdaq endeksi %1,20 artışla 26.402,34 puanda tamamladı. ABD vadeliileri bu sabah itibariyle sınırlı pozitif bir görünümde.

Avrupa borsaları da haftanın üçüncü işlem gününde pozitif bir seyirle kapattı. Kapanışta gösterge endeks Stoxx Europe 600, %0,79 yükselerek 611,42 puan oldu. İtalya'da FTSE MIB 30 endeksi %1,00 kazançla 49.480,70, Fransa'da CAC 40 endeksi %0,35 kazançla 8.007,97 ve İngiltere'de FTSE 100 endeksi %0,58 kazançla 10.325,35 puandan kapandı. Almanya'da DAX 40 endeksi %0,76 değer kazanarak 24.136,81 puana çıktı. Bu sabah Avrupa vadeliileri pozitif seyrediyor.

Bu sabah Asya borsaları karışık seyrediyor. Japonya Nikkei %0,66 kayıpla, Hong Kong Hang Seng %0,24 pozitif seyrediyor ve Çin CSI 300 endeksi %1,06 düşüşle işlem görüyor.

Tahvil Piyasaları:

ABD 10 yıllık tahvil faizi haftanın üçüncü işlem gününde 0,6 baz puan artışla %4,4698, 5 yıllık tahvil faizi ise 0,9 baz puan azalarak %4.1189 seviyesinden kapattı. 2 yıllık tahvilin getirisi ise 1 baz puan düşerek %3,9833 oldu.

Avrupa cephesinde ise Almanya 10 yıllık tahvil faizi günü 0,1 baz puan azalışla %3,100 seviyesinden tamamlarken, İtalya 10 yıllık tahvil faizi ise 2,3 baz puan düşerek %3,845 seviyesinden kapanış gerçekleştirdi. Fransa'da ise 10 yıllık tahvilin getirisi 1 baz puan azalışla %3,728 seviyesinden kapandı.

Para Piyasaları:

Dolar endeksi haftanın üçüncü işlem gününü %0,23 kazançla 98,52 seviyesinden tamamlarken, EURUSD paritesi ise %0,24 kayıpla 1,1711 seviyesinden kapandı.

GBPUSD paritesi %0,13 azalarak 1,3523 seviyesinden kapanırken, USDJPY ise 157,86 seviyesinden bir kapanış gerçekleştirdi.

Emtia Piyasaları:

Altın, haftanın üçüncü işlem gününü %0,56 azalışla 4.688,76\$ seviyesinden tamamlarken bu sabah %0,25 yükselerek 4.700,30 \$ seviyesinde işlem görüyor. Gümüş dün 1,27 yükselişle 87,55 \$ seviyesinde kapatırken, bugün de %0,73 azalış ile 86,91 \$ seviyesinde. Altın / gümüş rasyosu ise 54,05 seviyesinde işlem görüyor.

Brent petrol çarşamba gününü %1,99 azalarak varil başına 105,63\$ seviyesinden kaparken bu sabah petrol fiyatları %0,44 yükseliş ile \$106,10 seviyesinde. Ham petrol ise dün %1,14 azalarak varil başına 101,02\$ seviyesinden kaparken bu sabah %0,53 yükselişle 101,56\$ civarında işlem görüyor.

Ekonomi ve Politika Haberleri

Saat 10:00'da nisan konut satış istatistikleri açıklanacak

Mart ayında Türkiye genelinde ilk el konut satış sayısı bir önceki yılın aynı ayına göre %1,3 oranında artarak 35.725 oldu. İkinci el konut satışları ise bir önceki yılın aynı ayına göre %3,6 oranında azalarak 77.642 oldu. Toplam konut satışları ise mart ayında aylık ve yıllık bazda %2,1 oranında düşüş kaydederek 113.367 adet oldu. Toplam konut satışları içinde ilk el konut satışlarının payı %31,5, ikinci el konut satışlarının payı %68,5 oldu. Mart ayında ipotekli satışlarda ise 25.978 adet ile aylık %3,8 ve yıllık %35,9 artış yaşandı. Böylelikle ipotekli satışların toplam içindeki payı %20,1'den %22,9'a yükselirken, diğer satışların payı %77,1 olarak gerçekleşti. İpotekli konut satışlarında şubat ayında kaydedilen aylık %23,6'lık güçlü artışın ardından, mart ayında yükseliş eğiliminin belirgin şekilde ivme kaybettiği görülüyor. Konut kredi faizlerinde son dönemde gözlenen artışın bu görünüm üzerinde etkili olduğunu değerlendiriyoruz. Nitekim ortalama konut kredi faizi mart ayında %34,7 seviyesindeyken, nisanda %36,6'ya yükseldi. Geçtiğimiz yılın şubat ve mart aylarında bu oranların sırasıyla %40 ve %39,4 düzeyinde bulunduğu dikkate alındığında, finansman koşullarındaki görece iyileşmenin yıllık satışları desteklemeye devam ettiği, ancak ABD – İran savaşını takiben yurt içinde yükselen faizlerin aylık satış ivmesini zayıflattığı anlaşılıyor.

Saat 10:30'da TCMB 2026 – 2. Çeyrek Enflasyon Raporu sunumu gerçekleşecek

Bugün saat 10:30 – 11:00 arasında Başkan Fatih Karahan'ın Enflasyon Raporu sunumu gerçekleşecek, ardından 11:00 – 11:30 arasında soru – cevap bölümü düzenlenecek. Hatırlanacağı üzere TCMB, 12 Şubat tarihli son Enflasyon Raporu sunumunda yıl sonu enflasyon tahmin aralığını %13 - %19 bandından %15 - %21'e revize ederken, %16 seviyesindeki ara hedefini korumuştur. ABD – İran savaşı sonrasında yükselen enerji fiyatları çerçevesinde, TCMB'nin 14 Mayıs'ta hem tahmin aralığında hem de "olağanüstü bir değişiklik olmadıkça" korunacağını belirttiği ara hedefte yukarı yönlü revizyona gitmesini bekliyoruz. Bu çerçevede, mevcut %15 – %21 bandının yukarı kaydırılarak üst bandın %25 – %26 seviyelerine yakınsayabileceğini değerlendiriyoruz. Bununla birlikte, Banka'nın iktisadi faaliyette beklenen yavaşlamaya ve çıktı açığındaki zayıflamaya referansla, yıl sonu tahmin aralığında beklentilerimize kıyasla 3 – 4 puanlık daha sınırlı bir yukarı yönlü revizyona gitme ihtimalini de göz ardı etmiyoruz. Ara hedefte yapılacak revizyonun büyüklüğü ise, TCMB'nin dezenflasyon patikasına ilişkin verdiği mesaj açısından ayrıca önemli olacak. Hatırlanacağı üzere, 2025 – 3. Çeyrek Enflasyon Raporu sunumunda TCMB Başkanı Karahan, ilan edilen ara hedefin bir taahhüt ve çıpa işlevi göreceğini, dolayısı ile tahmin ile hedefin birbirinden ayrıldığı yeni bir çerçeveye geçildiğini belirtmişti. Bu nedenle, önceki yaklaşımın aksine, ara hedefin tahmin aralığının orta noktasında yer almasına ilişkin mekanik bir gereklilik bulunmadığını hatırlatmak isteriz.

TCMB brüt döviz rezervinin geçtiğimiz hafta 6 milyar dolar arttığını hesaplıyoruz

Bugün saat 14:30'da 30 Nisan – 8 Nisan dönemine ilişkin haftalık menkul kıymet ve para & banka istatistikleri ile TCMB rezervleri açıklanacak. Analitik bilanço üzerinden yaptığımız hesaplamalar çerçevesinde, 30 Nisan – 8 Mayıs haftasında TCMB brüt döviz rezervinin 6 milyar dolar artışla 171,6 milyar dolara ulaştığını, net döviz rezervinin ise 619 milyon dolarlık sınırlı bir yükselişle 54,2 milyar dolar olduğunu tahmin ediyoruz. Bugün açıklanacak olan resmi rezerv verilerinin, hesaplamamıza paralel bir rezerv artışına işaret etmesini bekliyoruz. Bir önceki haftaya ilişkin verileri hatırlayacak olursak: Yabancı yatırımcılar 24 – 30 Nisan haftasında hisse senedi piyasasında 228,4 milyon dolar, tahvil piyasasında ise repo işlemleri hariç 282,1 milyon dolarlık net satış gerçekleştirdi. Bu dönemde yabancı yatırımcıların toplam tahvil stoku içindeki payı da %6 seviyesinden %5,9'a geriledi. 24 – 30 Nisan haftasında yurt içi yerleşiklerin altın hariç parite etkisinden arındırılmış DTH'ları 2,2 milyar dolar, altın dahil toplam DTH hesapları ise fiyat etkisinden arındırılmış olarak 2,4 milyar dolar geriledi. Aynı hafta içerisinde TCMB brüt döviz rezervi 5,6 milyar dolar düşüşle 165,5 milyar dolara, net döviz rezervi 572 milyon dolar gerileyerek 53,6 milyar dolara, swap hariç net rezerv ise 130 milyon dolar düşüşle 36,2 milyar dolara indi.

Cari açık Ocak 2023'ten bu yana en yüksek seviyesinde

Cari işlemler dengesi mart ayında 9,7 milyar dolar açık vererek piyasa medyan tahmini ile uyumlu gerçekleşirken, 10,4 milyar dolar seviyesindeki kurum tahminimizin ise hafif altında kaldı. Böylelikle cari işlemler açığı mart ayında Ocak 2023'ten bu yana en yüksek seviyesine tırmandı. Ocak – Mart döneminde kümülatif cari açık 23,7 milyar dolar olurken, bir önceki yılın aynı döneminde kaydedilen 14,1 milyar dolarlık cari açığa kıyasla önemli bir artış gösterdi. Yıl sonuna ilişkin 45 milyar dolar (GSYİH'nin %2,6'sı) seviyesinde bulunan cari açık tahminimize yönelik yukarı yönlü riskler belirginleşmiş durumda. Küresel enerji maliyetlerinde korunan yüksek seviyeler ve devam eden belirsizlik ortamı çerçevesinde, enerji ithalat faturasındaki artışın cari denge üzerindeki baskıyı önümüzdeki dönemde de sürdürmesini bekliyoruz. **Ayrıntılı rapor için [tıklayınız](#).**

Şirket ve Sektör Haberleri

VBTS kapsamında **DSTKF, EMPAE, ZERGY** paylarında 14 Mayıs - 12 Haziran tarihleri arasında açığa satış ve kredili işlem yasağı uygulanacak.

EGPRO: Şirket, bugün pay başına 0,64 TL brüt temettü dağıtacak olup, temettü verimi son kapanış fiyatına göre %1,5 düzeyindedir.

BIMAS: Şirket bugün, mevcut 600 milyon TL olan sermayesini %100 oranında bedelsiz artırarak 1,2 milyar TL'ye çıkaracak.

SUNTK: Şirket, 2025 yılı karından pay başına yaklaşık 0,52 TL brüt temettü dağıtma kararı aldı. Temettü verimi son kapanış fiyatına göre %1,4 düzeyindedir.

GUBRF: Şirket, bağlı ortaklığı Gübretaş Maden Yatırımları'nın kapasite artışı ile tesis ve yardımcı bina yatırımları kapsamında en uygun teklifi veren firma ile sözleşme imzalanmasına karar verildiğini açıkladı.

SDTTR: Şirket, yaklaşık 6,5 milyon USD tutarında sipariş aldığını açıkladı.

SEGMN: Şirket, ulusal bir zincir market ile ürün satışına yönelik iş birliği anlaşması imzaladığını açıkladı.

ERBOS: Şirket, Kayseri Elektrik Üretim'de sahip olduğu 13.333 adet payı 133 bin TL bedelle Ayen Enerji'ye sattığını açıkladı.

AHSGY: Şirket iştirakinin Antalya'daki konaklama tesisi projesine ilişkin "ÇED Gerekli Değildir" kararının mahkeme tarafından iptal edildiği açıklandı.

ARCLK: Şirket, 9 Kasım 2026 vadeli 3,5 milyar TL nominal tutarlı finansman bonusu ihracını tamamladığını açıkladı. Bononun değişken faizli olduğu ve TLREF + %0,75 ek getiri sunduğu belirtildi.

GEDIK: Şirketin bağlı ortaklığı Marbaş Menkul Değerler'in 360 milyon TL olan çıkarılmış sermayesinin, tamamı sermaye artırımı yoluyla %33 artırılarak 480 milyon TL'ye çıkarılması kapsamında halka arz başvurusu SPK'ya yapıldığı açıklandı.

VAKFN: Şirket, mevcut 5 milyar TL olan sermayesinin %20 oranında bedelsiz artırılarak 6 milyar TL'ye çıkarılmasına karar verildiğini ve SPK'ya başvuru yapılacağını açıkladı.

YEOTK: Şirket, mevcut 355 milyon TL olan sermayesinin %133,8 oranında bedelsiz artırılarak 830 milyon TL'ye çıkarılması kapsamında SPK'ya başvuru yapıldığını açıkladı.

Yükselenler	Kapanış	Günlük (%)	Haftalık (%)
Sarkuysan	31.12	9.96	12.27
Cvk Maden İşletmeleri	40.70	5.28	9.76
Bim Birleşik Mağazalar	406.50	4.10	4.10
Migros	700.00	3.87	3.11
Ag Anadolu Grubu Holding	36.80	3.66	7.67

Düşenler	Kapanış	Günlük (%)	Haftalık (%)
Pasifik Eurasia Lojistik Dış Ticarı	108.90	-10.00	-0.46
Ral Yatırım Holding	324.00	-10.00	-12.73
Destek Finans Faktoring	2,181.00	-9.99	-20.83
Sasa	2.91	-9.91	-5.52
Kontrolmatik Teknoloji	9.32	-6.99	-4.41

BIST 100 Para Girişi	Para Girişi (mTL)	P.D. Oranı (%)
ASTOR	837.65	0.37%
BIMAS	387.90	0.25%
EREGL	385.71	0.16%
MGROS	158.57	0.15%
SAHOL	100.21	0.14%

BIST 100 Para Çıkışı	Para Çıkışı (mTL)	P.D. Oranı (%)
SASA	-914.36	0.72%
AKBNK	-386.36	0.66%
KRDMD	-219.68	0.49%
GENIL	-196.14	0.34%
GARAN	-166.44	0.32%

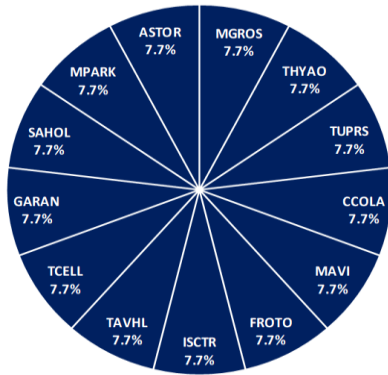
Model Portföy

Şirket Adı	Hisse Kodu	Son Fiyat (TL)	12A Hedef Fiyat (TL)	Güncel Getiri (%)	Getiri Potansiyeli (%)	Ekleme Tarihi
Migros	MGROS	₺700.00	₺945.00	304%	35%	06-Haz-23
Türk Hava Yolları	THYAO	₺304.00	₺414.00	89%	36%	06-Haz-23
Tüpraş	TUPRS	₺250.75	₺352.00	371%	40%	06-Haz-23
Coca Cola	CCOLA	₺83.45	₺92.00	138%	10%	27-Kas-23
Mavi Giyim	MAVI	₺43.76	₺60.80	-5%	39%	27-Ağu-24
Ford Otosan	FROTO	₺93.45	₺155.00	18%	66%	28-Ağu-24
İşbank (C)	ISCTR	₺14.11	₺18.80	16%	33%	24-Ara-24
Tav Havalimanları	TAVHL	₺264.00	₺430.00	-6%	63%	24-Ara-24
Turkcell	TCELL	₺114.00	₺148.00	31%	30%	24-Ara-24
Garanti	GARAN	₺131.50	₺197.60	0%	50%	09-Tem-25
Sabancı Holding	SAHOL	₺95.25	₺162.00	14%	70%	26-Ara-25
MLP Sağlık	MPARK	₺490.50	₺559.00	30%	14%	26-Ara-25
Astor Enerji	ASTOR	₺335.00	₺257.00	82%	-23%	23-Şub-26

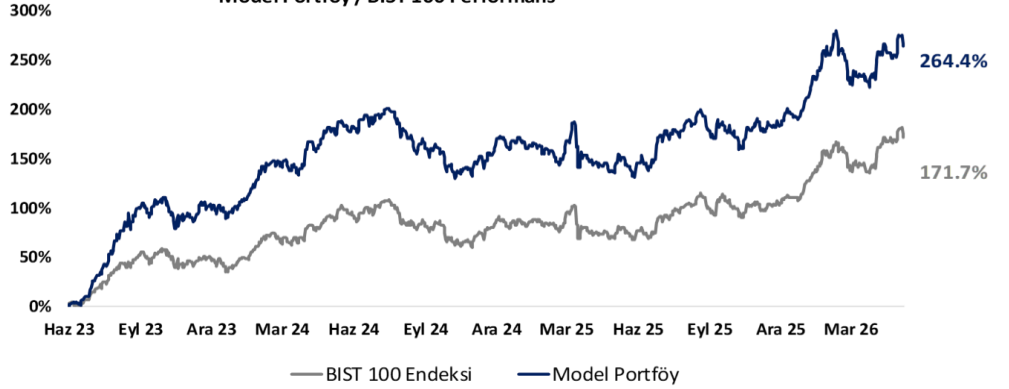
Kuruluşundan Bugüne MP Getirisi (%)	264%
Kuruluşundan Bugüne BIST 100 Endeks Getirisi (%)	172%
Kuruluşundan Bugüne MP / BIST 100 Göreceli Getiri (%)	34%
Son 1 yıl MP Getirisi (%)	44%
Son 1 yıl BIST 100 Endeks Getirisi (%)	50%
Son 1 yıl MP / BIST 100 Göreceli Getiri (%)	-4%
2026 Yılı MP Getirisi (%)	24%
2026 Yılı BIST 100 Endeks Getirisi (%)	30%
2026 Yılı MP / BIST 100 Göreceli Getiri (%)	-4%

*MP: Tacirler Model Portföy

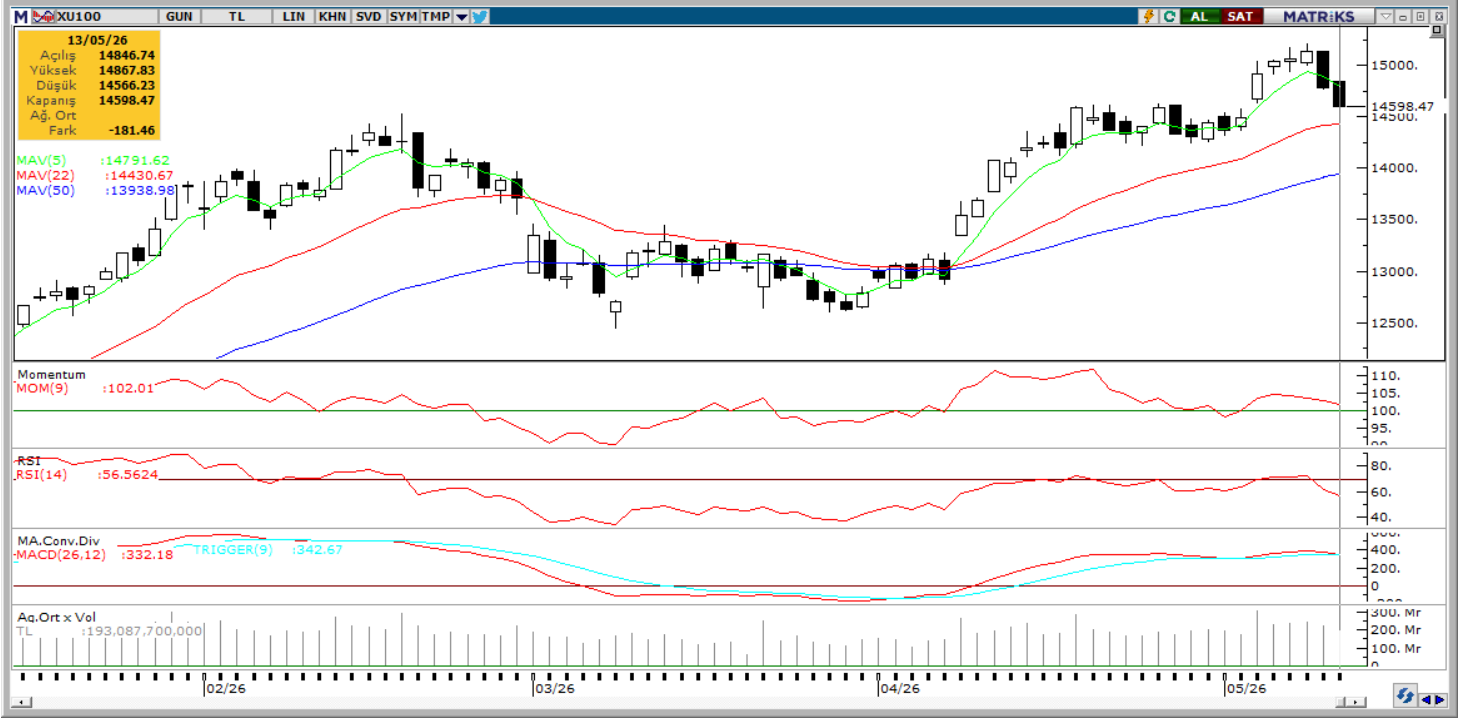
Model Portföy Ağırlık



Model Portföy / BIST 100 Performans



BIST 100 Teknik Analiz



Vade	Üssel H.O.	H.O. Kesişim	Trend Yönü	Trendin Gücü	En son	5 gün önce	20 gün önce
Kısa	5 günlük	5-22	Yukarı	Zayıflayan yükseliş	14,792	14,847	14,340
Orta	22 günlük	22-50	Yukarı	Kuvvetlenen yükseliş	14,431	14,308	13,790
Uzun	50 günlük	50-200	Yukarı	Kuvvetlenen yükseliş	13,939	13,825	13,433

XU100	Destek 3	Destek 2	Destek 1	Kapanış	Pivot	Direnç 1	Direnç 2	Direnç 3
	14,300	14,400	14,500	14,598.00	14,677.00	14,700	14,800	14,900

İndikatör Yorum

Momentum: Momentum göstergesinin 102,01 seviyesinde ve 100 eşik değerinin üzerinde bulunması, endekste kısa vadeli pozitif ivmenin tamamen kaybolmadığına işaret etmektedir. Ancak göstergenin önceki seviyelere göre zayıflaması, yükseliş eğiliminin hız kaybettiğini ve kısa vadede daha temkinli bir görünüm oluştuğunu göstermektedir.

RSI: RSI (14) göstergesinin 56,56 seviyesinde bulunması, endekste pozitif bölgenin korunduğunu ancak alım gücünün önceki döneme kıyasla zayıfladığını göstermektedir. RSI'nın aşırı alım bölgesinden uzaklaşması, kısa vadede kâr satışlarının etkili olduğunu ve daha dengeli bir teknik görünüm oluştuğunu işaret etmektedir.

MACD: MACD'nin 332,18 seviyesinde ve 342,67 seviyesindeki sinyal çizgisinin altında bulunması, kısa vadede momentum kaybının belirginleştiğine işaret etmektedir. MACD'nin sinyal çizgisi altına gerilemesi, pozitif görünümün zayıfladığını gösterirken, göstergenin hâlen pozitif bölgede kalması orta vadeli görünümün tamamen bozulmadığını göstermektedir.

Hareketli Ortalamalar: Endeksin kapanışı 14.598,47 seviyesinde gerçekleşirken, 5 günlük ortalamasının 14.911,62 seviyesinin altında kalması kısa vadede zayıflamaya işaret etmektedir. Buna karşın endeksin 22 günlük 14.430,60 ve 50 günlük 13.938,98 ortalamalarının üzerinde kalması genel teknik görünümün korunmasını desteklemektedir. Kısa vadede 14.560–14.430 bandı destek, 14.680 pivot seviyesi ile 14.850–14.900 bandı ise ilk direnç bölgesi olarak takip edilebilir.

VIOP 30 Teknik Analiz



Haziran ayı VIOP 30 endeks kontratı, geçtiğimiz işlem gününde 17.300 puan seviyesinden günlük kapanış gerçekleştirdi. Bugün yukarı yönlü hareketlerde ilk olarak 17.500 ve ardından 17.600 puan seviyelerini takip edeceğiz. Aşağı yönlü olası hareketlerde 17.100 puan seviyesi ilk destek noktamızı oluştururken, ana desteğimiz 17.000 puan seviyesi.

VIOP30	Destek 3	Destek 2	Destek 1	Kapanış	Direnç 1	Direnç 2	Direnç 3
	16.800	17.000	17.100	17.300	17.500	17.600	17.800

Günlük İşlemler

Alan	Net Adet	%	Maliyet	Toplam	Satan	Net Adet	%	Maliyet	Toplam	Kurum	T.Adet	%	Maliyet	Net
YATIRIM-FINANS	6.851	29	17212,299	21.031	IS YATIRIM	10.724	45	17270,076	66.466	YAPI KRE	96.467	21	17281,928	2.197
BANK-OF-AMERI	2.675	11	17553,040	35.407	AK YATIRIM	5.531	23	17224,655	20.385	IS YATIRI	66.466	15	17284,536	-10.72
YAPI KREDI YAT	2.197	9	17207,318	96.467	DENIZ YATIRIM	3.302	14	17219,349	15.520	BANK-OF-	35.407	8	17285,325	2.675
OYAK YATIRIM	1.935	8	17182,508	5.891	TEB YATIRIM	1.273	5	17804,778	32.805	TEB YATI	32.805	7	17283,719	-1.273
GARANTI BBVA	1.892	8	17375,889	11.472	VAKIF YAT.	964	4	17008,215	11.656	INFO YAT	23.284	5	17284,607	44
DiGER	8.154	34		0	DiGER	1.910	8		0	DiGER	198.639	44		0

Kümülatif İşlemler

Alan	Net Adet	%	Maliyet	Toplam	Satan	Net Adet	%	Maliyet	Toplam	Kurum	T.Adet	%	Maliyet	Net
YAPI KREDI YAT	126.880	49	17179,384	1.440.0	IS YATIRIM	112.196	43	17223,619	1.147.8	YAPI KRE	1.440.07	20	17530,567	126.8
TEB YATIRIM	92.412	36	16885,591	635.50	BANK-OF-AMERI	74.401	29	17426,127	776.02	IS YATIRI	1.147.83	16	17524,536	-112.1
HSBC YATIRIM	13.132	5	17587,667	101.88	AK YATIRIM	22.773	9	17186,337	406.97	BANK-OF-	776.023	11	17530,345	-74.40
YATIRIM-FINANS	5.573	2	17119,013	123.11	TACIRLER YAT.	7.240	3	17097,520	142.01	TEB YATI	635.504	9	17494,098	92.41
GEDIK YATIRIM	4.736	2	17834,381	152.53	QNB YATIRIM M	6.639	3	17096,307	144.00	AK YATIR	406.971	6	17333,926	-22.77
DiGER	17.199	7		0	DiGER	36.683	14		0	DiGER	2.731.52	38		0

Kaynak: Matriks / Tacirler Yatırım

Pay Alım Satım ve Son İki Haftalık Yeni İş İlişkileri

Alıcı	Satıcı	Şirket	Türü	# lot	İşlem Fiyatı (TL)	İşlem sonrası sermaye içindeki payı
AHGAZ		AHGAZ	Geri Alım	174,057	31.13	2.60%
ENERY		ENERY	Geri Alım	600,000	8.77	3.90%
GLYHO		GLYHO	Geri Alım	1,800,000	14.12	1.58%

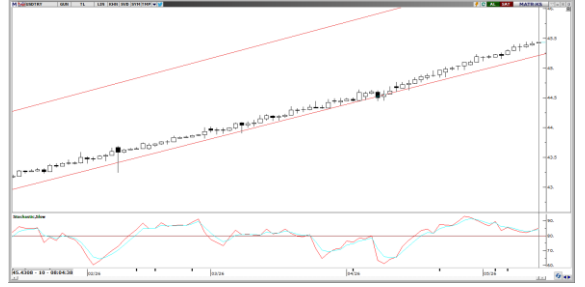
YENİ İŞ İLİŞKİLERİ (Son İki Hafta)

Tarih	Şirket	İş Tanımı	Toplam Sözleşme Tutarı (mn TL)	2025 1Ç Ciro (mn TL)	2025 1Ç Ciro (%)	Son 12 Ay Ciro (mn TL)	Son 12 ay Ciro (%)	Açıklama Tarihinden Bugüne Getiri (%)
12/05/2026	YEOTK	Bataryalı enerji depolama sistemi satışı	88.5	2,237.2	3.96%	20,338.9	0.44%	0.00%
	SDTTR	Yeni sözleşme imzalanması	224.8	223.3	100.65%	2,660.2	8.45%	0.00%
11/05/2026	SMRTG	Güneş paneli satış sözleşmesi	463.3	3,366.8	13.76%	10,784.3	4.30%	7.24%
	AKHAN	Makarna ihracatı	20.8	2,144.5	0.97%	8,460.2	0.25%	-1.98%
07/05/2026	EKOS	Yeni sözleşme imzalanması	62.7	248.3	25.24%	2,720.2	2.30%	2.66%
	FORTE	Yeni sözleşme imzalanması	153.7	321.6	47.79%	3,352.5	4.58%	-6.00%
	AKHAN	Makarna ihracatı	1.2	2,144.5	0.06%	8,460.2	0.01%	-1.30%
	MEKAG	Beton santrali siparişi	50.8	845.3	6.00%	2,962.7	1.71%	-1.20%
	TCKRC	ASELSAN NET ile sözleşme	55.4	934.2	5.93%	3,699.8	1.50%	11.81%

FX Teknik Analiz

USD/TRY

Paritede yukarı yönlü eğilim devam ediyor. Yükselen kanalın alt bandına karşılık gelen 45,20 seviyesi kısa vadede kritik destek bölgesi olarak öne çıkıyor. Teknik göstergeler ise bu seviyenin altında oluşabilecek fiyatlamaların kalıcılık kazanma olasılığının düşük seyrettiğini gösteriyor. Paritede 45,25 – 45,50 bölgesi direnç alanı olarak öne çıkarken, 45,20 seviyesinin aşağı yönlü kırılması durumunda 44,9660, 44,8830 ve 44,8126 seviyeleri destek olarak takip edilebilir.



EUR/TRY

Yükselen kanalın altına kısa süreli sarkan parite kendini tekrardan kanalın içine atıp yükseliş hareketine devam ediyor. Teknik göstergeler, ilgili destek seviyesinin aşağı yönlü kırılma riskinin sınırlı kaldığını gösterirken, kısa vadede yükselen kanalın üst bandına doğru potansiyel bir hareket alanının oluştuğuna işaret ediyor. Yukarıda 53,50 ve 53,75 seviyeleri direnç olarak öne çıkarken, aşağıda 53,00, 52,67 ve 52,35 seviyeleri destek olarak takip edilebilir.



XAU/USD

Altın bu sabah 4.700\$ seviyesinden işlem görerek yatay konsolide hareketine devam ediyor. Teknik göstergeler ve temel dinamikler doğrultusunda ons altının yakın vadede 4.600\$ seviyesi üzerindeki seyrini sürdürebileceğini ve 4.600\$ – 4.790\$ bandında fiyatlanabileceğini değerlendiriyoruz. 100 günlük hareketli ortalamanın bulunduğu 4.790\$ seviyesi kısa vadede kritik direnç bölgesi olarak öne çıkarken, bu seviyenin aşılması halinde yükseliş eğiliminin 5.000\$ seviyesine doğru ivme kazanabileceği öngörülüyor. Ons altında 4.700\$, 4.645\$ ve 4.600\$ destek, 4.735\$, 4.790\$ ve 4.850\$ ise direnç konumunda.



XAG/USD

Yükselen kanalın üst bandına denk gelen 89,12\$ seviyesinden direnç ile karşılaşan gümüş bu sabah 86,95\$ seviyesinden işlem görüyor. Teknik indikatörler, 85\$ seviyesi üzerindeki görünümün korunması halinde yükseliş potansiyelinin devam edebileceğine işaret ediyor. Bununla birlikte, gümüşte artan volatiliteye bağlı olarak yukarı yönlü hareketlerin ivme kazanabileceği, olası düzeltmelerin ise benzer şekilde hızlı ve sert gerçekleşebileceği değerlendiriliyor. Gümüşte 86,22\$, 84,10\$ ve 82,40\$ destek, 87,80\$, 90\$ ve 92\$ seviyeleri direnç olarak takip ediliyor.



BİST-100 endeksine dahil hisse senetleri için tahmini işlem aralıkları

	Son Fiyat	Destek 3	Destek 2	Destek 1	Pivot	Direnç 1	Direnç 2	Direnç 3
AEFES	20.70	19.45	19.83	20.27	20.65	21.09	21.47	21.91
AGHOL	36.80	34.49	35.09	35.95	36.55	37.41	38.01	38.87
AKBNK	71.55	67.85	69.45	70.50	72.10	73.15	74.75	75.80
AKSA	10.97	10.17	10.57	10.77	11.17	11.37	11.77	11.97
AKSEN	85.10	81.12	82.63	83.87	85.38	86.62	88.13	89.37
ALARK	100.40	96.85	98.40	99.40	100.95	101.95	103.50	104.50
ALTNY	17.29	14.97	16.03	16.66	17.72	18.35	19.41	20.04
ANSGR	30.40	29.47	29.81	30.11	30.45	30.75	31.09	31.39
ARCLK	113.40	109.73	111.47	112.43	114.17	115.13	116.87	117.83
ASELS	412.75	395.08	402.92	407.83	415.67	420.58	428.42	433.33
ASTOR	335.00	291.33	300.67	317.83	327.17	344.33	353.67	370.83
BALSU	14.24	13.04	13.63	13.93	14.52	14.82	15.41	15.71
BIMAS	406.50	383.42	388.33	397.42	402.33	411.42	416.33	425.42
BRSAN	519.50	477.00	495.50	507.50	526.00	538.00	556.50	568.50
BRYAT	2017.00	1,907.67	1,958.33	1,987.67	2,038.33	2,067.67	2,118.33	2,147.67
BSOKE	36.40	33.93	35.11	35.75	36.93	37.57	38.75	39.39
BTCIM	6.15	5.83	5.98	6.07	6.22	6.31	6.46	6.55
CANTE	1.72	1.64	1.67	1.70	1.73	1.76	1.79	1.82
COLLA	83.45	78.25	80.05	81.75	83.55	85.25	87.05	88.75
CIMSA	54.65	52.77	53.68	54.17	55.08	55.57	56.48	56.97
CVKMD	40.70	37.21	38.01	39.35	40.15	41.49	42.29	43.63
CWENE	38.34	34.39	36.37	37.35	39.33	40.31	42.29	43.27
DAPGM	9.97	9.25	9.61	9.79	10.15	10.33	10.69	10.87
DOAS	181.90	174.77	178.03	179.97	183.23	185.17	188.43	190.37
DOHOL	24.52	23.23	23.77	24.15	24.69	25.07	25.61	25.99
DSTKF	2181.00	1,890.33	2,035.67	2,108.33	2,253.67	2,326.33	2,471.67	2,544.33
ECILC	83.90	79.10	81.40	82.65	84.95	86.20	88.50	89.75
EFOR	12.70	11.20	11.82	12.26	12.88	13.32	13.94	14.38
EKGYO	20.02	18.85	19.43	19.73	20.31	20.61	21.19	21.49
ENERY	8.76	8.25	8.47	8.61	8.83	8.97	9.19	9.33
ENJSA	117.60	114.27	115.73	116.67	118.13	119.07	120.53	121.47
ENKAI	102.00	97.67	99.53	100.77	102.63	103.87	105.73	106.97
EREGL	40.50	38.20	38.82	39.66	40.28	41.12	41.74	42.58
EUPWR	59.60	55.72	57.03	58.32	59.63	60.92	62.23	63.52
EUREN	5.06	4.68	4.83	4.95	5.10	5.22	5.37	5.49
FENER	3.23	3.01	3.12	3.17	3.28	3.33	3.44	3.49
FROTO	93.45	88.32	89.68	91.57	92.93	94.82	96.18	98.07
GARAN	131.50	126.03	128.37	129.93	132.27	133.83	136.17	137.73
GENIL	8.97	7.80	8.31	8.64	9.15	9.48	9.99	10.32
GESAN	60.70	55.37	57.43	59.07	61.13	62.77	64.83	66.47
GLRMK	192.00	172.13	182.07	187.03	196.97	201.93	211.87	216.83
GRSEL	310.25	293.83	301.92	306.08	314.17	318.33	326.42	330.58
GRTHO	239.80	232.63	236.07	237.93	241.37	243.23	246.67	248.53
GSRAY	1.13	1.08	1.10	1.12	1.14	1.16	1.18	1.20
GUBRF	590.50	555.83	569.17	579.83	593.17	603.83	617.17	627.83
HALKB	39.50	35.46	37.34	38.42	40.30	41.38	43.26	44.34
HEKTS	4.58	3.63	4.04	4.31	4.72	4.99	5.40	5.67
ISCTR	14.11	13.52	13.76	13.93	14.17	14.34	14.58	14.75
ISMEN	40.58	39.27	39.93	40.25	40.91	41.23	41.89	42.21
IZENR	11.22	10.76	10.89	11.05	11.18	11.34	11.47	11.63

BİST-100 endeksine dahil hisse senetleri için tahmini işlem aralıkları

	Son Fiyat	Destek 3	Destek 2	Destek 1	Pivot	Direnç 1	Direnç 2	Direnç 3
KCHOL	204.40	197.67	199.53	201.97	203.83	206.27	208.13	210.57
KLRHO	106.30	92.57	98.83	102.57	108.83	112.57	118.83	122.57
KONTR	9.32	7.96	8.56	8.94	9.54	9.92	10.52	10.90
KRDMD	42.76	35.54	38.12	40.44	43.02	45.34	47.92	50.24
KTLEV	125.00	115.07	117.53	121.27	123.73	127.47	129.93	133.67
KUYAS	91.15	82.58	84.82	87.98	90.22	93.38	95.62	98.78
MAGEN	41.30	38.48	39.18	40.24	40.94	42.00	42.70	43.76
MAVI	43.76	41.94	42.60	43.18	43.84	44.42	45.08	45.66
MGROS	700.00	643.00	660.00	680.00	697.00	717.00	734.00	754.00
MIATK	45.40	41.49	43.39	44.39	46.29	47.29	49.19	50.19
MPARK	490.50	456.25	472.50	481.50	497.75	506.75	523.00	532.00
OBAMS	8.63	8.41	8.50	8.57	8.66	8.73	8.82	8.89
ODAS	7.80	7.21	7.49	7.64	7.92	8.07	8.35	8.50
OTKAR	372.00	356.75	364.00	368.00	375.25	379.25	386.50	390.50
OYAKC	22.90	21.73	22.31	22.61	23.19	23.49	24.07	24.37
PAHOL	1.67	1.53	1.60	1.63	1.70	1.73	1.80	1.83
PASEU	108.90	91.43	100.17	104.53	113.27	117.63	126.37	130.73
PATEK	23.10	20.97	21.99	22.55	23.57	24.13	25.15	25.71
PETKM	26.52	25.15	25.69	26.11	26.65	27.07	27.61	28.03
PGSUS	177.00	170.73	173.87	175.43	178.57	180.13	183.27	184.83
PSGYO	3.50	3.30	3.36	3.43	3.49	3.56	3.62	3.69
QUAGR	3.75	3.36	3.56	3.65	3.85	3.94	4.14	4.23
RALYH	324.00	258.00	291.00	307.50	340.50	357.00	390.00	406.50
REEDR	7.59	7.02	7.28	7.44	7.70	7.86	8.12	8.28
SAHOL	95.25	92.65	93.65	94.45	95.45	96.25	97.25	98.05
SARKY	31.12	28.12	28.72	29.92	30.52	31.72	32.32	33.52
SASA	2.91	2.46	2.68	2.80	3.02	3.14	3.36	3.48
SISE	50.50	47.63	48.73	49.61	50.71	51.59	52.69	53.57
SKBNK	13.73	13.11	13.26	13.49	13.64	13.87	14.02	14.25
SOKM	51.80	49.27	50.53	51.17	52.43	53.07	54.33	54.97
TABGD	283.50	266.42	273.33	278.42	285.33	290.42	297.33	302.42
TAVHL	264.00	253.00	258.50	261.25	266.75	269.50	275.00	277.75
TCELL	114.00	110.67	112.13	113.07	114.53	115.47	116.93	117.87
THYAO	304.00	296.00	300.00	302.00	306.00	308.00	312.00	314.00
TKFEN	148.60	127.20	135.00	141.80	149.60	156.40	164.20	171.00
TOASO	301.00	282.08	291.17	296.08	305.17	310.08	319.17	324.08
TRALT	46.96	44.13	45.13	46.05	47.05	47.97	48.97	49.89
TRENJ	92.90	87.53	90.17	91.53	94.17	95.53	98.17	99.53
TRMET	126.40	106.27	116.33	121.37	131.43	136.47	146.53	151.57
TSKB	11.95	11.36	11.64	11.79	12.07	12.22	12.50	12.65
TTKOM	64.75	62.10	62.85	63.80	64.55	65.50	66.25	67.20
TUKAS	2.63	2.29	2.46	2.54	2.71	2.79	2.96	3.04
TUPRS	250.75	241.50	245.75	248.25	252.50	255.00	259.25	261.75
TUREX	8.68	7.81	8.20	8.44	8.83	9.07	9.46	9.70
TURSG	14.56	13.89	14.04	14.30	14.45	14.71	14.86	15.12
ULKER	125.80	119.63	122.07	123.93	126.37	128.23	130.67	132.53
VAKBN	32.42	31.35	31.71	32.07	32.43	32.79	33.15	33.51
VESTL	29.06	27.60	28.26	28.66	29.32	29.72	30.38	30.78
YKBNK	37.44	35.86	36.52	36.98	37.64	38.10	38.76	39.22
ZOREN	3.27	3.03	3.14	3.20	3.31	3.37	3.48	3.54

Dip Zirve Analizi (BİST-50 endeksine dahil hisse senetleri için)

Hisse Senedi	Son Fiyat (TL)	52 hafta		Yılbaşından beri		Dipten uzaklık		Zirveye yakınlık		Dipten uzaklık sıralaması		Zirveye yakınlık sıralaması	
		En düşük	En Yüksek	En düşük	En Yüksek	52 hafta	YBB	52 hafta	YBB	52 hafta	YBB	52 hafta	YBB
AEFES	20.70	13.14	23.09	13.14	23.09	%58	%58	%12	%12	26.00	22.00	34.00	34.00
AKBNK	71.55	48.74	90.60	46.39	90.60	%47	%54	%27	%27	20.00	20.00	16.00	17.00
ALARK	100.40	72.65	113.10	70.67	113.10	%38	%42	%13	%13	18.00	16.00	30.00	30.00
ARCLK	113.40	99.65	147.50	99.65	152.40	%14	%14	%30	%34	2.00	2.00	15.00	13.00
ASELS	412.75	126.74	450.00	72.11	450.00	%226	%472	%9	%9	48.00	49.00	38.00	38.00
ASTOR	335.00	80.60	345.00	80.60	345.00	%316	%316	%3	%3	49.00	47.00	47.00	47.00
BIMAS	406.50	222.05	407.25	197.01	407.25	%83	%106	%0	%0	37.00	39.00	50.00	50.00
BRSAN	519.50	297.50	789.00	297.50	789.00	%75	%75	%52	%52	33.00	30.00	5.00	5.00
BTCIM	6.15	3.36	7.09	3.36	7.09	%83	%83	%15	%15	36.00	32.00	26.00	26.00
CANTE	1.72	1.21	2.41	1.10	2.41	%42	%56	%40	%40	19.00	21.00	6.00	6.00
CCOLA	83.45	44.40	87.90	44.40	87.90	%88	%88	%5	%5	40.00	34.00	45.00	45.00
CIMSA	54.65	40.55	60.00	40.55	60.00	%35	%35	%10	%10	14.00	11.00	37.00	37.00
DOAS	181.90	151.95	228.85	137.56	228.85	%20	%32	%26	%26	4.00	10.00	17.00	18.00
DSTKF	2,181.00	217.20	2895.00	51.65	2895.00	%904	%4123	%33	%33	50.00	50.00	14.00	16.00
EKGYO	20.02	13.10	27.12	10.69	27.12	%53	%87	%35	%35	25.00	33.00	11.00	12.00
ENKAI	102.00	55.64	114.30	42.86	114.30	%83	%138	%12	%12	38.00	43.00	32.00	32.00
EREGL	40.50	22.71	43.72	19.91	43.72	%78	%103	%8	%8	34.00	38.00	41.00	41.00
FROTO	93.45	71.54	130.91	71.54	130.91	%31	%31	%40	%40	11.00	9.00	7.00	7.00
GARAN	131.50	100.92	163.11	94.91	163.11	%30	%39	%24	%24	9.00	14.00	19.00	19.00
GUBRF	590.50	212.20	625.50	212.20	625.50	%178	%178	%6	%6	47.00	45.00	43.00	43.00
HALKB	39.50	19.13	52.50	16.15	52.50	%106	%145	%33	%33	43.00	44.00	12.00	14.00
HEKTS	4.58	2.76	5.27	2.76	5.27	%66	%66	%15	%15	29.00	26.00	27.00	27.00
ISCTR	14.11	10.21	17.46	9.66	17.46	%38	%46	%24	%24	17.00	17.00	20.00	20.00
KCHOL	204.40	134.38	220.84	128.88	220.84	%52	%59	%8	%8	24.00	24.00	40.00	40.00
KONTR	9.32	7.61	20.61	7.61	20.75	%22	%22	%121	%123	5.00	3.00	1.00	1.00
KRDMD	42.76	21.16	47.00	21.16	47.00	%102	%102	%10	%10	42.00	37.00	36.00	36.00
KUYAS	91.15	35.38	94.85	19.62	94.85	%158	%365	%4	%4	46.00	48.00	46.00	46.00
MAVI	43.76	28.79	48.84	28.71	48.84	%52	%52	%12	%12	23.00	19.00	33.00	33.00
MGROS	700.00	409.72	714.00	409.72	714.00	%71	%71	%2	%2	32.00	29.00	49.00	49.00
MIATK	45.40	26.78	51.55	26.78	51.55	%70	%70	%14	%14	31.00	27.00	29.00	29.00
OYAKC	22.90	18.62	28.56	18.62	31.52	%23	%23	%25	%38	6.00	4.00	18.00	10.00
PASEU	108.90	68.25	175.00	28.20	175.00	%60	%286	%61	%61	28.00	46.00	3.00	4.00
PETKM	26.52	15.67	28.06	15.18	28.06	%69	%75	%6	%6	30.00	31.00	44.00	44.00
PGSUS	177.00	167.30	274.50	167.30	287.25	%6	%6	%55	%62	1.00	1.00	4.00	3.00
SAHOL	95.25	72.73	113.18	70.57	113.18	%31	%35	%19	%19	12.00	12.00	22.00	22.00
SASA	2.91	2.13	5.66	2.13	5.66	%37	%37	%95	%95	16.00	13.00	2.00	2.00
SISE	50.50	31.94	54.10	31.94	54.10	%58	%58	%7	%7	27.00	23.00	42.00	42.00
TAVHL	264.00	212.80	369.00	212.80	369.00	%24	%24	%40	%40	8.00	6.00	8.00	8.00
TCELL	114.00	85.18	129.60	81.29	129.60	%34	%40	%14	%14	13.00	15.00	28.00	28.00
THYAO	304.00	246.66	352.50	246.66	352.50	%23	%23	%16	%16	7.00	5.00	25.00	25.00
TOASO	301.00	162.78	326.97	140.42	326.97	%85	%114	%9	%9	39.00	40.00	39.00	39.00
TRALT	46.96	21.66	64.00	21.54	64.00	%117	%118	%36	%36	44.00	41.00	10.00	11.00
TRMET	126.40	69.85	174.20	65.15	174.20	%81	%94	%38	%38	35.00	35.00	9.00	9.00
TSKB	11.95	10.07	14.05	9.15	14.05	%19	%31	%18	%18	3.00	8.00	23.00	23.00
TTKOM	64.75	47.48	75.65	43.14	75.65	%36	%50	%17	%17	15.00	18.00	24.00	24.00
TUPRS	250.75	113.62	279.50	107.49	279.50	%121	%133	%11	%11	45.00	42.00	35.00	35.00
TURSG	14.56	7.35	14.99	7.35	14.99	%98	%98	%3	%3	41.00	36.00	48.00	48.00
ULKER	125.80	96.50	141.70	96.50	141.70	%30	%30	%13	%13	10.00	7.00	31.00	31.00
VAKBN	32.42	21.38	43.06	19.92	43.06	%52	%63	%33	%33	22.00	25.00	13.00	15.00
YKBNK	37.44	25.14	44.50	21.92	44.50	%49	%71	%19	%19	21.00	28.00	21.00	21.00

YBB: Yılbaşından bugüne

Künye

Tacirler Yatırım Araştırma ve İçerik Yönetimi

Serhan Yenigün

Müdür

serhan.yenigun@tacirler.com.tr

Ekin Çınar

Başekonomist

ekin.cinar@tacirler.com.tr

Oğuzhan Kaymak

Tüm hisse kapsamı ve içerik yönetimi

oguzhan.kaymak@tacirler.com.tr

Özgür Tosun

Holdingle, rafineri & petrokimya,
perakende (giyim ve elektronik)

ozgur.tosun@tacirler.com.tr

Anıl Deniz Altiay

İletişim, sağlık ve ilaç, sigorta &
Küresel piyasalar

deniz.altiay@tacirler.com.tr

Berk Demirpolat

Dayanıklı tüketim, beyaz eşya, gıda

berk.demirpolat@tacirler.com.tr

Ömer Tarman

Veritabanı sorumlusu, çimento, GYO

omer.tarman@tacirler.com.tr

Yatırım Merkezlerimiz

Genel Müdürlük

Nispetiye Cad. B-3 Blok Kat: 9 Akmerkez Etiler - İSTANBUL
0 212 355 46 46

Adana	Cemal Paşa Mah. Gazipaşa Bul. Cemal Uğurlu Apt. Kat: 1 D: 4	(0 322) 457 77 55
Akatlar İrtibat Bürosu	Esentepe Mahallesi Büyükdere Caddesi Levent N199 İç Kapı N16 Şişli - İstanbul	(0 212) 355 46 46
Alsancak	Şehit Nevres Bulvarı Eczacıbaşı Apartmanı No: 7 Kat: 2 Daire: 5 Pasaport Alsancak - Konak	(0 232) 241 24 50
Ankara	Remzi Oğuz Arık Mah. Tunalı Hilmi Cad. Yaprak Apt. No: 94 Kat: 2 D: 9 Kavaklıdere Çankaya	(0 312) 435 18 36
Antalya	Şirinyalı Mah. İsmet Gökşen Cad. Özden Apt. No:82/6 Muratpaşa	(0 242) 248 45 20
Bakırköy	İstanbul Cad. Bakırköy İş Merkezi No: 6 Kat: 4 D: 14 Bakırköy	(0 212) 570 52 59
Bodrum	Konacık Mahallesi, Atatürk Bulvarı, Arbor-Abdullah Ünal Çabuk İş Merkezi No: 285/1-A6 Bodrum	(0 212) 355 46 46
Bursa	Konak Mah. Barış (120) Sokak , Ofis Artı Binası, Dış kapı No:3 Daire:33 Nilüfer-BURSA	(0 224) 225 64 10
Çankaya	Çankaya Mahallesi Cinnah Caddesi Cinnah Apartmanı No: 55 D: 7-8 Çankaya / ANKARA	(0 212) 355 46 46
Çukurambar	Kızılırmak Mah.Ufuk Üniversitesi Cad. Next Level Loft Ofis No: 4/65 Kat: 24 Söğütözü Çankaya	(0 312) 909 87 70
Denizli	Urhan İş Merkezi 2. Ticari Yol Daire 26 Kat: 6 Bayramyeri	(0 258) 265 87 85
Erenköy	Bağdat Cad. Çubukçu Apt. No: 333 Kat: 2 D: 4 Kadıköy	(0 216) 348 82 82
Gaziantep	İncilipinar Mah. Gazimuhtarpaşa Bul. Kepkepzade Park İş Merkezi B Blok No: 18 Kat: 1 D: 5	(0 342) 232 35 35
Girne	Ziya Rızki Cad. Şehit Necati Gürkaya Sok. Kat: 1 D: 1 Girne - KKTC	(0 392) 815 14 55-0533 889 15 51
İzmir	Kültür Mahallesi, Cumhuriyet Bulvarı No:137 Cumhuriyet Apt. K:5 D:12 Konak – İzmir	(0 232) 445 01 61
İzmit	Hürriyet Cad. Kaya İşhanı No: 39/5 İzmit	(0 262) 323 11 33
Karadeniz Ereğli	Bağlık Mahallesi Karanfil Sokak No:16/A Karadeniz Ereğli – Zonguldak	(0 372) 316 40 50
Karşıyaka	Yalı Mahallesi Ahmet Kemal Baysak Bulvarı No:42 D:11	(0 232) 241 19 24
Kartal	Üsküdar Cad. Cevat Kayacan Apt. No: 26 Kat: 4 D: 8 Kartal	(0 216) 306 22 71-306 22 06
Kayseri	Hunat Mah. Nuh Mehmet Baldöktü Sok. Gürcüoğlu Plaza No: 5 K: 3 D: 11 Melikgazi	(0 352) 221 08 68-222 82 51
Marmaris İrtibat Bürosu	Kemeraltı Mah. Orgeneral Mustafa Muğlalı Cad. Güven Apt. No: 22 D: 2 Marmaris	(0 252) 321 08 00
Merkez Şube	Akat Mahallesi Meydan Caddesi B Blok No: 16 D: 7 (Eski No D: 9) Beşiktaş	(0 212) 355 46 46
Mersin	İnönü Mah. 1401 Sok. No:32 Pozcu Evo Kat:2 No:10-11 Yenişehir Mersin	(0 324) 238 11 89
Trabzon İrtibat Bürosu	Kemerkaya Mahallesi Halkevi Cad. Mandıralı İş Merkezi No: 4 Daire: 4 Ortahisar	(0 462) 432 24 50

Uyarı Notu

Bu raporda yer alan yatırım bilgi, yorum ve tavsiyeleri, yorum ve tavsiyede bulunanların kişisel görüşlerine dayanmakta olup finansal bilgi ve genel yatırım tavsiyesi kapsamında hazırlanmıştır ve hiçbir şekilde yatırım danışmanlığı kapsamında değildir. Yatırım danışmanlığı hizmeti; yetkili kuruluşlar tarafından kişilerin risk ve getiri tercihleri dikkate alınarak kişiye özel sunulmaktadır. Burada yer alan yorum ve tavsiyeler ise genel niteliktedir. Bu tavsiyeler, mali durumunuz ile risk ve getiri tercihlerinize uygun olmayabilir. Bu nedenle, sadece burada yer alan bilgilere dayanarak yatırım kararı verilmesi beklentilerinize uygun sonuçlar doğurmayabilir.

Yatırım Danışmanlığı hizmeti talep edilmesi halinde; yatırımcının Tacirler Yatırım Menkul Değerler A.Ş. ile Yatırım Danışmanlığı sözleşmesi imzalamış olması, Yerindelik Testi'ni tamamlamış ve risk grubunun belirlemiş olması zorunludur.

Bu raporda yer alan her türlü bilgi, yorum ve tavsiye uygunluk testi ile tespit edilecek risk grubunuz ve getiri beklentiniz ile uyumlu olmayabilir. Dolayısıyla, uygunluk testi neticesinde risk grubunuz tespit edilmeden sadece burada yer alan bilgilere dayanılarak yatırım kararı verilmesi amaç, bilgi ve tecrübenize uygun sonuçlar doğurmayabilir.

Bu rapor herhangi bir sürede belirli bir getirinin sağlanacağına dair bir taahhüt içermemekte olup, zaman içerisinde piyasa koşullarında meydana gelen değişiklikler nedeniyle yorum ve tavsiyelerde değişiklikler söz konusu olabilir. Bu raporda bahsedilen yatırım araçlarının fiyatları ve değerleri yatırımcıların menfaatlerine aykırı olarak hareket edebilir ve netice itibarıyla yatırımcılar anaparalarını kaybetme riski ile karşı karşıya kalabilirler. Bu raporda yer alan geçmiş performans verileri gelecekte elde edilecek sonuçların bir garantisi olarak kabul edilemez.

Bu raporda yer alan tüm bilgiler ve görüşler yatırımcıları bilgilendirmek amacıyla, Tacirler Yatırım Menkul Değerler A.Ş. tarafından güncel ve güvenilir kaynaklardan temin edilmiş olmakla beraber, Tacirler Yatırım Menkul Değerler A.Ş. söz konusu bilgilerin doğru ve tam olduğunu taahhüt etmemektedir. Raporlardaki yorumlardan, bilgilerin tam veya doğru olmaması ve/veya güncellenme nedeniyle doğabilecek maddi ve manevi zararlardan Tacirler Yatırım Menkul Değerler A.Ş. ve çalışanları sorumlu tutulamaz.

Bu rapor, sadece gönderildiği kişilerin kullanımı içindir. Bu raporun tümü veya bir kısmı Tacirler Yatırım Menkul Değerler A.Ş.'nin yazılı izni olmadan çoğaltılamaz, yayınlanamaz veya üçüncü kişilere gösterilemez, ticari amaçla kullanılamaz. Aksi halde, Tacirler Yatırım Menkul Değerler A.Ş. uğramış olduğu bütün zarar ve ziyanı talep etme hakkını saklı tutar.