

Güne Başlarken

Günaydın. Hürmüz Boğazı'nın kapallık hali devam ederken, bölgedeki gemi hareketliliğinin son haftaların en düşük düzeyine gerilemesi, Asya'da bazı ülkelerin alarm düzeyinde ABD'den destek beklediklerine yönelik çağrılarını dün petrol fiyatlarında belirgin yükselişlere neden oldu. Bu sabah ise, petrol fiyatlarının bir miktar gerilediğini ve küresel borsaların dünkü satışların ardından tepki arayışında olduğunu görüyoruz. ABD ve Avrupa vadeli ile Asya borsaları bu sabah pozitif bölgelerde. Borsa İstanbul'da dün %2,4'e varan satışlarda birkaç faktör etkiliydi. Bilançoların tamamlanması ve bu konuda beklentilerin azalması, petrol fiyatlarındaki yükseliş ve küresel risk iştahında daralma, iç siyasi gündem ve artan tansiyon ile bunlara ek olarak gün içinde kısa vadeli desteklerin kırılması satışları hızlandırdı. BIST 100 Endeksi, dün 14.780 puana gerilerken, endekse en fazla pozitif katkı sağlayan ilk beş şirket **BIMAS, MAGEN, PASEU, PETKM, KTLEV**; endekse negatif etki edenler ise **ASELS, AKBNK, DSTKF, TCELL, SASA** oldu. Son bir haftada düzenli para girişi ile dikkat çeken şirketler **THYAO, KRDM, TRALT, ULKER, SOKM ve PETKM**. Bu sabah, petrol fiyatlarındaki gerileme nedeniyle alıcılı bir açılış bekliyoruz. 14.900 / 15.000 bandı ilk direnç alanı olarak izlenebilir, satışların sürmesi halinde 14.600 desteği kritik olacaktır. 14.600 altında 14.200'e kadar gevşeme alanı açılabilir. 15.000 üzerinde ise 15.200 direnci izlenmeli. Günün ajandasında içeride Mart ayı cari denge verisi açıklanacak. 10 mlr\$ civarında yüksek bir aylık açık bekliyoruz. Avrupa'da büyüme verileri, ABD'de ÜFE takip edilecek. Son olarak, Türkiye 5 yıl vadeli CDS primleri güne 235 baz puandan başlıyor.

PİYASALAR			
Yurtiçi	Kapanış	1 gün (%)	1 hafta (%)
BIST 100	14,779.93	-2.34	1.96
BIST 30	16,812.89	-2.66	1.06
BIST 50	13,166.96	-2.50	1.44
BIST Tüm	18,668.92	-1.74	2.45
BIST Banka	17,106.68	-3.52	3.65
BIST Ulaştırma	37,518.29	-0.92	0.88
BIST Sınai	19,198.35	-1.60	3.93

Yurtdışı Endeksler			
	Son	1 gün (%)	1 hafta (%)
Nasdaq	26,088.20	-0.7%	1.0%
Dax	23,954.93	-1.6%	-3.9%
Cac 40	7,979.92	-1.0%	-3.9%
FTSE 100	10,265.32	0.0%	0.3%

Hazine Tahvilleri			
	Son	Günlük D. (%)	YBB D. (%)
TR 10 Yıllık Tahvil	29.51	4.22	18.40
GER 10 Yıllık Tahvil	3.11	0.00	8.71
ABD 10 Yıllık Tahvil	4.41	0.00	5.78
ITA 10 Yıllık Tahvil	3.79	0.00	6.70
FR 10 Yıllık Tahvil	3.67	0.00	3.06
UK 10 Yıllık Tahvil	5.00	0.00	11.75

Döviz			
	Son	Günlük D. (%)	YBB D. (%)
USDTRY	45.42	0.07	5.73
EURTRY	53.34	0.11	5.51
GBPTRY	61.57	0.07	6.36
BRENT (\$)	103.98	-1.29	70.79
XAUUSD (\$)	4699.94	-0.33	8.96
XAGUSD (\$)	86.13	-0.44	21.17
COPPER (\$)	6.60	0.08	16.88
XPTUSD (\$)	2110.41	-1.09	2.72

Ekonomik Takvim

- 15:30 | **ABD** | Aylık ÜFE |
- 17:30 | **ABD** | Ham Petrol Stokları |

GÜNLÜK TEKNİK ANALİZ BAZLI HİSSE ÖNERİLERİ			
Hisse	ALIM Aralığı	SATIM Aralığı (TP)	Zarar KES (SL)
THYAO	303.25 - 307.50	312.25 - 318.25	301.00
TRALT	45.94 - 46.60	47.30 - 48.24	45.62
GLRMK	203.30 - 206.20	209.30 - 213.40	201.90
SOKM	51.15 - 51.90	52.70 - 53.75	50.80

HAFTALIK TEKNİK ANALİZ BAZLI HİSSE ÖNERİLERİ			
Hisse	ALIM Aralığı	SATIM Aralığı (TP)	Zarar KES (SL)
EREGL	40.84 - 41.48	42.86 - 44.34	40.02
SISE	51.25 - 52.05	53.80 - 55.65	50.25
EKGYO	21.78 - 22.14	22.86 - 23.64	21.34
CCOLA	85.75 - 87.25	90.00 - 93.05	84.05

Global Piyasalarda Öne Çıkanlar

Küresel piyasalarda fiyatlama, ateşkes söylemi ile sahadaki arz kesintisi arasındaki makasın açılmasıyla yeniden "enerji şoku–enflasyon–faiz" hattında sıkışmaya devam ediyor. Trump, İran'ın uranyum zenginleştirmeyi bırakacağı ve nükleer hedeflerinden vazgeçeceği konusunda emin olduğunu söylese de, ateşkes dair bir gelişme ve Hürmüz çevresindeki akışın kalıcı şekilde normalleştiğine dair net bir sinyal yok. Üstelik İran'ın ana ihracat terminali Harg Adası'nda okyanus tipi tanker trafiğinin günlerdir görünmemesi, arz tarafında kesintinin geçici oynaklıktan daha yapısal bir noktaya evrildiğini düşündürüyor. Jeopolitik başlık bu kez Washington–Pekin hattı ile de kesişiyor. Trump, yaklaşan Xi zirvesi öncesinde "Çin'in yardımına ihtiyaç yok" mesajı verirken, sahada İran'ın Hürmüz üzerindeki kontrolünü daha kalıcı hale getirebilecek ikili anlaşmalar gündeme geliyor. Bu tablo, müzakere masası kurulsu dahi Hürmüz'ün fiili kontrol ve ücretlendirme tartışmalarının kolay çözülmeyeceğine işaret ederken, enerji akışının siyasi pazarlığın merkezinde kalmaya devam edeceğini gösteriyor. Makro tarafta, enerji kaynaklı maliyet geçişkenliği ABD verilerine daha belirgin yansıyor. Nisan TÜFE'nin %3,8 ile son yılların zirvesine tırmanması, dolar ve tahvil faizlerini desteklerken Fed'in yakın vadeli gevşeme alanını daraltıyor. Bu çerçevede Senato'nun Kevin Warsh'un Fed Yönetim Kurulu üyeliğini onaylaması ile piyasalar bir yandan "yüksek enflasyon–yüksek faiz" temasının uzayabileceğini, diğer yandan Fed yönetiminde olası ton değişimini fiyatlıyor. Bugün yurt dışı ajandada, TSİ 12:00'de Euro Bölgesi 1Ç26 GSYH büyüme verileri ile mart sanayi üretimi verileri açıklanacak. ABD'de TSİ 15:30'da nisan ayı ÜFE ile çekirdek ÜFE verileri takip edilecek. Ayrıca, TSİ 18:30'da Boston Fed Başkanı Collins'in ve TSİ 20:15'te Minneapolis Fed Başkanı Kashkari'nin konuşmaları izlenecek.

Küresel Borsalar:

ABD borsaları haftanın ikinci işlem gününde karışık kapanırken, Dow Jones endeksi günü, %0,11 artarak 49.760,56 puanda tamamladı. S&P 500 endeksi %0,16 negatif seyrederek 7.400,96 puanda ve Nasdaq endeksi %0,71 düşüşle 26.088,20 puanda tamamladı. Bu sabah ABD vadeliinde pozitif bir resim ön planda.

Avrupa borsaları da haftanın ikinci işlem gününde negatif bir seyirle kapattı. Gösterge endeks Stoxx Europe 600, %1,01 azalarak 606,63 puan oldu. İtalya'da FTSE MIB 30 endeksi %1,36 kayıpla 48.990,98, Fransa'da CAC 40 endeksi %0,95 yükselişle 7.979,92 ve İngiltere'de FTSE 100 endeksi %0,04 kayıpla 10.265,32 puandan kapandı. Almanya'da DAX 40 endeksi %1,71 değer kazanarak 24.401,70 puana indi. Bu sabah Avrupa vadeliileri olumlu seyrediyor.

Bu sabah Asya borsaları pozitif seyrediyor. Japonya Nikkei %0,87 pozitif, Hong Kong Hang Seng %0,17 artıda ve Çin CSI 300 endeksi ise %0,43 yükselişle işlem görüyor.

Tahvil Piyasaları:

ABD 10 yıllık tahvil faizi haftanın ikinci işlem gününü 4,9 baz puan yükselişle %4,4640, 5 yıllık tahvil faizi ise 5,3 baz puan artış ile %4,1276 seviyesinden kapattı. 2 yıllık tahvilin getirisi ise 3,8 baz puan artarak %3,9935 oldu.

Avrupa cephesinde ise Almanya 10 yıllık tahvil faizi günü 6,1 baz puan artışla %3,101 seviyesinden tamamlarken, İtalya 10 yıllık tahvil faizi ise 9,3 baz puan artarak %3,868 seviyesinden kapanış gerçekleştirdi. Fransa'da ise 10 yıllık tahvilin getirisi 7,9 baz puan yükselişle %3,738 seviyesinden kapandı.

Para Piyasaları:

Dolar endeksi haftanın ikinci işlem gününü %0,35 kazançla 98,29 seviyesinden tamamlarken, EURUSD paritesi ise %0,37 kayıpla 1,1739 seviyesinden kapandı.

GBPUSD paritesi %0,51 azalışla 1,3540 seviyesinden kapanırken, USDJPY ise 157,63 seviyesinden bir kapanış gerçekleştirdi.

Emtia Piyasaları:

Altın, haftanın ikinci işlem gününü %0,44 düşüşle 4.715,13\$ seviyesinden tamamladı, bu sabah itibariyle ise %0,29 negatif bir seyirle \$4.701,37 seviyesinden işlem görüyor. Dün %0,47 yükselişle kapatan gümüş ise bu sabah itibariyle %0,16 kayıp ile 86,32\$ seviyesinde. Altın / gümüş rasyosu ise 54,47 seviyesinde işlem görüyor.

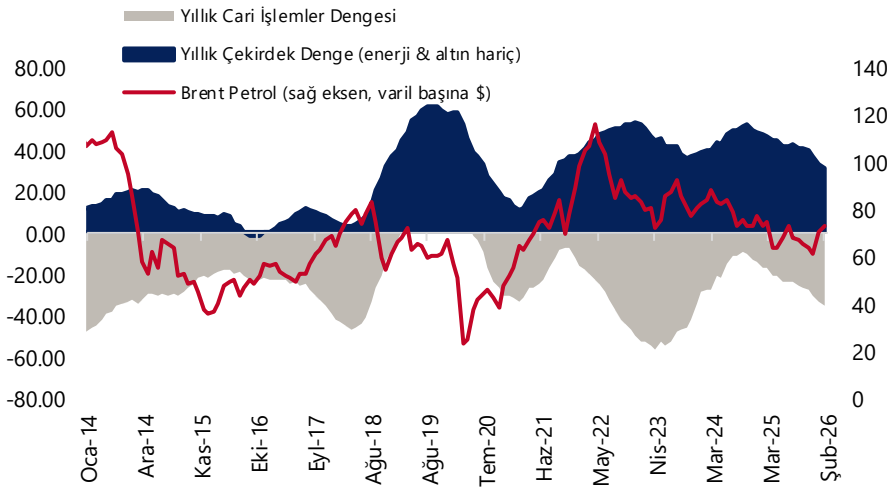
Brent petrol salı gününü %3,42 artış ile varil başına 107,77\$ seviyesinden kaparken bu sabah itibariyle %1,32 negatif seyrederek 106,35\$ civarında. Ham petrol ise %4,19 yükselerek varil başına 102,18\$ seviyesinden kapatırken bu sabah ise %1,29 düşüşle 100,86\$ seviyesinde seyrediyor.

Ekonomi ve Politika Haberleri

Cari dengenin mart ayında 10,4 milyar dolar açık vermesini bekliyoruz

Cari işlemler dengesinin mart ayında 10,4 milyar dolar açık vermesini bekliyoruz. Piyasa medyan tahmini ise 9,7 milyar dolarlık açık beklentisi ile tahminimizin altında bulunuyor. Mart ayında ödemeler dengesi tanımlı dış ticaret açığının 9,9 milyar dolara yükseleceğini, hizmetler dengesi fazlasının ise 2,4 milyar dolar civarında oluşacağını tahmin ediyoruz. Yıl sonu cari işlemler açığı tahminimiz 45 milyar dolar seviyesinde (GSYİH'nın %2,6'sı). Ancak, küresel enerji maliyetlerinin yüksek seyirini koruması nedeniyle tahminimize yönelik risklerin yukarı yönlü olduğunu not ediyoruz.

Cari İşlemler Dengesi (yıllık, milyar US\$)



Kaynak: TCMB, Bloomberg, Tacirler Yatırım

Hazine, dün gerçekleşen tahvil ihalesi ve doğrudan satışlarda 131,4 milyar TL borçlandı

Hazine ve Maliye Bakanlığı dün gerçekleştirdiği 4 yıl vadeli TLREF'e endeksli tahvil ihalesinde, ROT satışlar dahil piyasalardan toplam 86,5 milyar TL borçlandı. İhalede talep / satış rasyosu 3,01x ile güçlü bir talebe işaret ederken, dönemsel getiri %19,22 seviyesinde oluştu. Hazine ayrıca dün gerçekleştirdiği 2 yıl vadeli dolar cinsi tahvil doğrudan satışında 27,9 milyar TL, 2 yıl vadeli kira sertifikası doğrudan satışında ise 17,1 milyar TL tutarında borçlanma gerçekleştirdi. Böylelikle Hazine'nin ay başından bu yana gerçekleştirdiği toplam iç borçlanma tutarı 212,6 milyar TL'ye ulaştı. 3 aylık (Mayıs – Temmuz 2026) iç borçlanma stratejisi kapsamında Hazine, mayıs ayında 347 milyar TL'lik itfaya karşılık 381,7 milyar TL iç borçlanma gerçekleştirmeyi hedefliyor (öngörülen geri çevirme rasyosu %110). Dün gerçekleşen ihale ve doğrudan satışların ardından Hazine, 18 Mayıs'ta 1,5 yıl vadeli altın tahvili ve 1,5 yıl vadeli altına dayalı kira sertifikası doğrudan satışları düzenleyecek ve mayıs ayı iç borçlanma programını tamamlayacak. İç borçlanma stratejisi çerçevesinde Hazine'nin, 18 Mayıs'ta gerçekleşecek olan doğrudan satışlarda yaklaşık 169 milyar TL'lik bir borçlanmaya gitmesi beklenebilir.

Şirket ve Sektör Haberleri

MAVI: Mavi Giyim, pay geri alım programı kapsamında 43,93 TL'den 312 bin adet pay geri aldığı; geri alınan payların sermayeye oranının %1,70'e yükseldiğini duyurdu.

MSCI, 29 Mayıs kapanışı itibarıyla geçerli olacak **Mayıs dönemi** endeks değişikliklerini açıkladı. Buna göre, MSCI Global Standard Endeksi kapsamındaki Türkiye Endeksi'nden **FROTO** çıkarılırken, endekse yeni bir hisse eklenmedi.

MSCI Global Small Cap Endeksi tarafında ise **ALKLC, CVKMD, ODINE ve YGGYO** endekse eklenirken, **ANHYT, ASTOR, DSTKF, EFORC, GRTHO, KLRHO, TERA, TRGYO ve ZRGYO** endeksten çıkarıldı.

VBTS kapsamında **PKART, SURGY** paylarında 13 Mayıs - 12 Haziran tarihleri arasında açığa satış ve kredili işlem yasağı uygulanacak.

AEFES: Şirket, bugün pay başına yaklaşık 0,17 TL brüt temettü dağıtacak olup, temettü verimi son kapanış fiyatına göre %0,8 düzeyindedir.

BEYAZ: Şirket, bugün pay başına 0,30 TL brüt temettü dağıtacak olup, temettü verimi son kapanış fiyatına göre %1 düzeyindedir.

BRKVY: Şirket, bugün pay başına yaklaşık 0,53 TL brüt temettü dağıtacak olup, temettü verimi son kapanış fiyatına göre %0,5 düzeyindedir.

MCARD: Şirket, bugün pay başına yaklaşık 5,40 TL brüt temettü dağıtacak olup, temettü verimi son kapanış fiyatına göre %2,7 düzeyindedir.

MGROS: Şirket, bugün pay başına yaklaşık 4,56 TL brüt temettü dağıtacak olup, temettü verimi son kapanış fiyatına göre %0,7 düzeyindedir.

TRCAS: Şirket, bugün pay başına yaklaşık 2,35 TL brüt temettü dağıtacak olup, temettü verimi son kapanış fiyatına göre %4,9 düzeyindedir.

FRIGO: Şirket bugün, mevcut 294 milyon TL olan sermayesini %188,9 oranında bedelsiz artırarak 850 milyon TL'ye çıkaracak.

KRVGD: Şirket, 2025 yılı karından pay başına yaklaşık 0,04 TL brüt temettü dağıtma kararı aldı. Temettü verimi son kapanış fiyatına göre %1,1 düzeyindedir.

MPARK: Şirket, Ataşehir'de bulunan 13.6 bin metrekare büyüklüğündeki arsanın 25 milyon USD bedelle ilişkili tarafa satıldığını açıkladı. Satış bedelinin şirketin aktif toplamına oranı %1,3 seviyesinde bulunurken, arsa üzerine inşa edilecek hastane binasının şirket tarafından kiralanarak işletileceği belirtildi.

SDTTR: Şirket, yaklaşık 5 milyon USD tutarında sözleşme imzaladığını açıkladı.

TCKRC: Şirket, 197 milyon TL bedelli bir ihale kazandığını açıkladı.

FROTO: Şirket, Koç Finansman'ın satın alınmasına ilişkin BDDK tarafından onay verildiğini açıkladı.

Yükselenler	Kapanış	Günlük (%)	Haftalık (%)
Pasifik Eurasia Lojistik Dış Tica	121.00	6.89	-0.41
Hektaş	4.83	6.15	44.18
Margun Enerji	67.40	4.98	13.85
Tukaş	2.80	4.09	11.11
Petkim	27.14	3.83	12.52

Düşenler	Kapanış	Günlük (%)	Haftalık (%)
Borusan Boru Sanayi	539.50	-9.56	-4.34
Kiler Holding	109.90	-9.32	8.60
Çan2 Termik	1.74	-8.90	-1.69
Sasa	3.23	-8.76	8.03
Emlak G.M.Y.O.	20.64	-7.19	1.88

BIST 100 Para Girişi	Para Girişi (mnTL)	P.D. Oranı (%)
YEOTK	329.06	0.98%
THYAO	210.56	0.53%
KRDMD	186.37	0.39%
HEKTS	159.28	0.23%
TRALT	111.88	0.14%

BIST 100 Para Çıkışı	Para Çıkışı (mnTL)	P.D. Oranı (%)
BRSAN	-623.04	0.81%
ASELS	-428.37	0.63%
YKBNK	-374.40	0.30%
SASA	-339.27	0.24%
EKGYO	-233.20	0.19%

Şirket ve Sektör Haberleri

BJKAS: Şirket, Tera Yatırım Holding ile 2 yıllık forma sırt sponsorluğu anlaşması imzalandığını açıkladı.

GLCVY: Şirket, Enpara Bank ve QNB Bank tarafından gerçekleştirilen tahsili gecikmiş alacak satışlarında yaklaşık 6 milyar TL anapara büyüklüğündeki portföylerin ihalesini en yüksek teklifi vererek kazandığını açıkladı.

HRKET: Şirket gerçek kişi ortakları, şirket sermayesinin %7,5'ine tekabül eden 8,6 milyon adet pay için borsada işlem gören tipe dönüşüm başvurusu gerçekleştirdi.

KLSYN: Bank of America, net 3,8 milyon adet şirket payı aldığını açıkladı. İşlem sonrası şirketteki pay oranı %4,51'den %5,40'a yükseldi.

GLRMK: Şirket, iştiraklerine yönelik tahsisli sermaye artırımını kapsamında SPK'ya başvuru yapıldığını açıkladı. İşlem kapsamında planlanan toplam satış hasılatının 6,3 milyar TL olduğu belirtildi.

KLRHO: Şirket, Suudi Arabistan'da %100 bağlı ortaklığı olacak şekilde bir şirket kurulmasına karar verildiğini açıkladı.

DMRGD: Şirket, Tunam Unlu Mamuller'i devralma suretiyle birleşme işlemi için SPK'ya başvuru yapıldığını açıkladı. Birleşme kapsamında şirket sermayesinin yaklaşık 1,3 milyar TL artırılarak 2,8 milyar TL'ye yükselmesinin planlandığı belirtildi.

PEKGY: Şirket, 2025 yılı olağan genel kurul toplantısının 16 Haziran tarihinde gerçekleştirileceğini açıkladı. Genel kurul gündeminde kar dağıtımı ve şirket unvan değişikliği yer aldı.

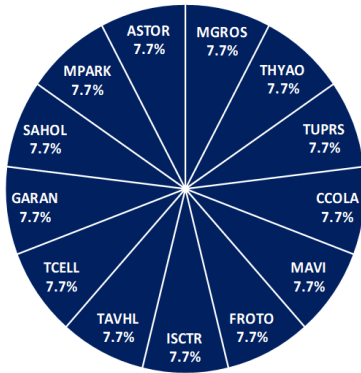
Model Portföy

Şirket Adı	Hisse Kodu	Son Fiyat (TL)	12A Hedef Fiyat (TL)	Güncel Getiri (%)	Getiri Potansiyeli (%)	Ekleme Tarihi
Migros	MGROS	₺673.94	₺945.00	289%	40%	06-Haz-23
Türk Hava Yolları	THYAO	₺305.75	₺414.00	90%	35%	06-Haz-23
Tüpraş	TUPRS	₺255.00	₺352.00	379%	38%	06-Haz-23
Coca Cola	CCOLA	₺85.50	₺92.00	144%	8%	27-Kas-23
Mavi Giyim	MAVI	₺43.84	₺60.80	-5%	39%	27-Ağu-24
Ford Otosan	FROTO	₺94.10	₺155.00	18%	65%	28-Ağu-24
İşbank (C)	ISCTR	₺14.27	₺18.80	18%	32%	24-Ara-24
Tav Havalimanları	TAVHL	₺269.25	₺430.00	-4%	60%	24-Ara-24
Turkcell	TCELL	₺115.00	₺148.00	32%	29%	24-Ara-24
Garanti	GARAN	₺133.40	₺197.60	1%	48%	09-Tem-25
Sabancı Holding	SAHOL	₺95.20	₺162.00	14%	70%	26-Ara-25
MLP Sağlık	MPARK	₺495.00	₺559.00	31%	13%	26-Ara-25
Astor Enerji	ASTOR	₺333.25	₺257.00	81%	-23%	23-Şub-26

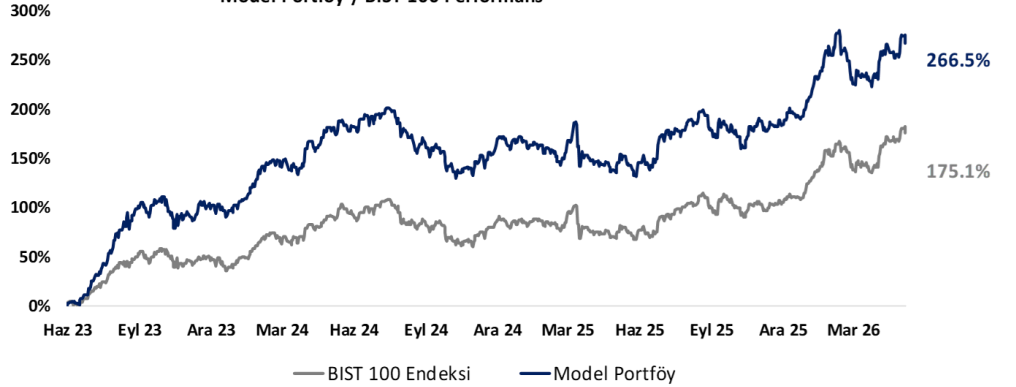
Kuruluşundan Bugüne MP Getirisi (%)	266%
Kuruluşundan Bugüne BIST 100 Endeks Getirisi (%)	175%
Kuruluşundan Bugüne MP / BIST 100 Göreceli Getiri (%)	33%
Son 1 yıl MP Getirisi (%)	44%
Son 1 yıl BIST 100 Endeks Getirisi (%)	52%
Son 1 yıl MP / BIST 100 Göreceli Getiri (%)	-5%
2026 Yılı MP Getirisi (%)	25%
2026 Yılı BIST 100 Endeks Getirisi (%)	31%
2026 Yılı MP / BIST 100 Göreceli Getiri (%)	-5%

*MP: Tacirler Model Portföy

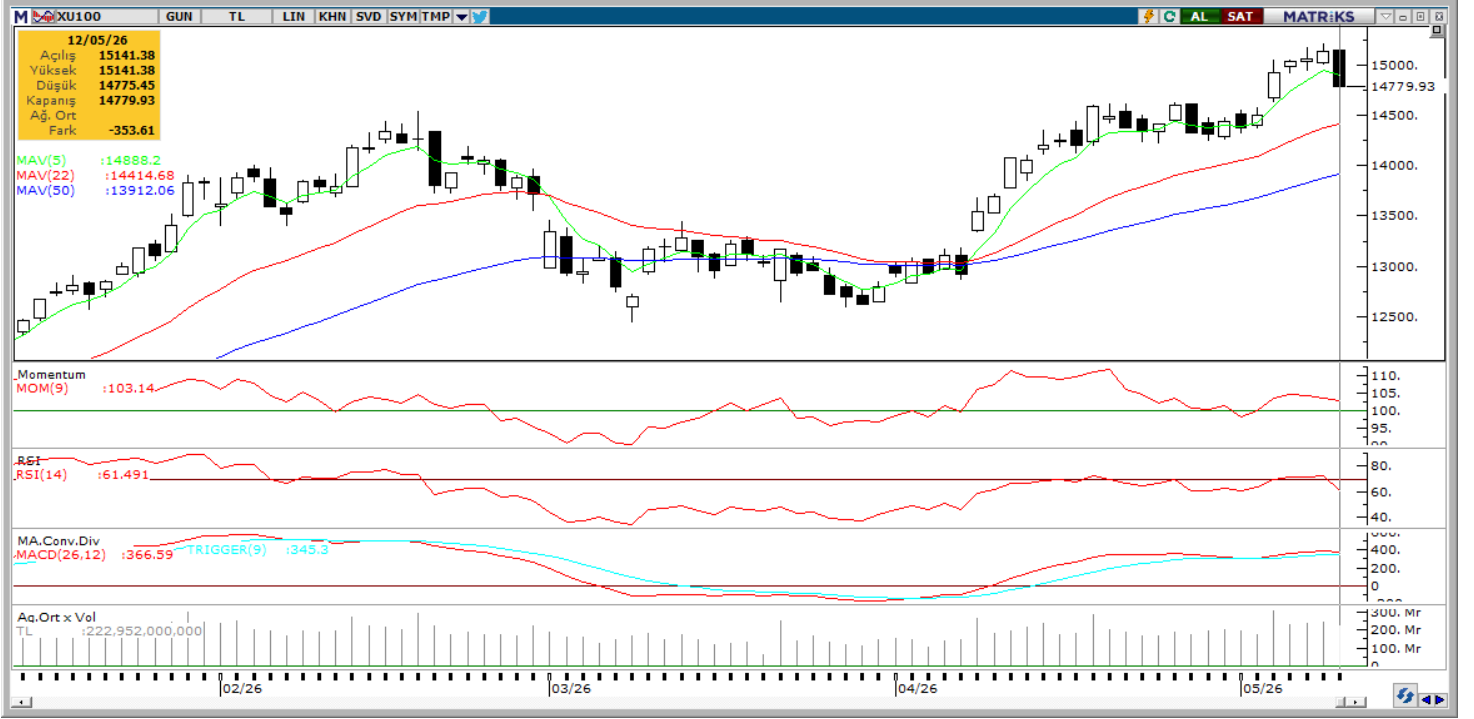
Model Portföy Ağırlık



Model Portföy / BIST 100 Performans



BIST 100 Teknik Analiz



Vade	Üssel H.O.	H.O. Kesişim	Trend Yönü	Trendin Gücü	En son	5 gün önce	20 gün önce
Kısa	5 günlük	5-22	Yukarı	Kuvvetlenen yükseliş	14,888	14,739	14,340
Orta	22 günlük	22-50	Yukarı	Kuvvetlenen yükseliş	14,415	14,236	13,790
Uzun	50 günlük	50-200	Yukarı	Kuvvetlenen yükseliş	13,912	13,775	13,433

XU100	Destek 3	Destek 2	Destek 1	Kapanış	Pivot	Direnç 1	Direnç 2	Direnç 3
	14,500	14,600	14,700	14,779.00	14,898.00	14,900	15,000	15,100

İndikatör Yorum

Momentum: Momentum göstergesinin 103,14 seviyesinde ve 100 eşik değerinin üzerinde bulunması, endekste kısa vadeli pozitif ivmenin korunduğuna işaret etmektedir. Bununla birlikte göstergede önceki seviyelere göre sınırlı zayıflama görülmesi, yükseliş eğiliminin devam etmekte birlikte kısa vadede hız kaybettiğini göstermektedir.

RSI: RSI (14) göstergesinin 61,49 seviyesinde bulunması, endekste pozitif teknik görünümün korunduğunu göstermektedir. RSI'nın aşırı alım bölgesinden uzaklaşması, kısa vadede kâr satışlarının ardından daha dengeli bir görünüm oluştuğuna işaret etmektedir.

MACD: MACD'nin 366,59 seviyesinde ve 345,30 seviyesindeki sinyal çizgisinin üzerinde bulunması, orta vadeli pozitif görünümün devam ettiğini göstermektedir. MACD ile sinyal çizgisi arasındaki farkın korunması, yukarı yönlü momentumun teknik olarak desteklendiğine işaret etmektedir.

Hareketli Ortalamalar: Endeksin kapanışı 14.779,93 seviyesinde gerçekleşirken, 5 günlük ortalamasının 14.888,20 seviyesinin altında kalması kısa vadede momentum kaybına işaret etmektedir. Buna karşın endeksin 22 günlük 14.414,68 ve 50 günlük 13.912,06 ortalamalarının üzerinde kalması genel teknik görünümü desteklemektedir. Kısa vadede 14.700–14.650 bandı destek, 14.900–15.000 bandı ise ilk direnç bölgesi olarak takip edilebilir.

VIOP 30 Teknik Analiz



Haziran ayı VIOP 30 endeks kontratı, geçtiğimiz işlem gününde 17.527 puan seviyesinden günlük kapanış gerçekleştirdi. Bugün yukarı yönlü hareketlerde ilk olarak 17.700 ve ardından 17.900 puan seviyelerini takip edeceğiz. Aşağı yönlü olası hareketlerde 17.400 puan seviyesi ilk destek noktamızı oluştururken, ana desteğimiz 17.200 puan seviyesi.

VIOP30	Destek 3	Destek 2	Destek 1	Kapanış	Direnç 1	Direnç 2	Direnç 3
	17.000	17.200	17.400	17.527	17.700	17.900	18.100

Günlük İşlemler

Alan	Net Adet	%	Maliyet	Toplam	Satan	Net Adet	%	Maliyet	Toplam	Kurum	T.Adet	%	Maliyet	Net
AK YATIRIM	6.621	16	17785.243	18.977	BANK-OF-AMERI	22.982	56	17736.835	51.550	YAPI KRE	102.351	22	17702.788	-1.811
YATIRIM-FINANS	5.325	13	17569.613	13.835	IS YATIRIM	7.811	19	17622.522	74.649	IS YATIRI	74.649	16	17701.189	-7.811
GARANTI BBVA	4.962	12	17676.581	18.190	TEB YATIRIM	3.447	9	17598.717	29.261	BANK-OF-	51.550	11	17713.264	-22.98
DENİZ YATIRIM	3.989	10	17732.345	14.949	YAPI KREDI YAT	1.811	4	18533.197	102.351	TEB YATI	29.261	6	17729.530	-3.447
TACIRLER YAT.	3.316	8	17884.970	11.290	PHILLIPCAPITAL	1.245	3	17695.397	12.663	INFO YAT	25.879	5	17695.230	1.701
DiĞER	16.576	41		0	DiĞER	3.493	9		0	DiĞER	191.708	40		0

Kümülatif İşlemler

Alan	Net Adet	%	Maliyet	Toplam	Satan	Net Adet	%	Maliyet	Toplam	Kurum	T.Adet	%	Maliyet	Net
YAPI KREDI YAT	124.683	49	17178.891	1.343.61	IS YATIRIM	101.472	40	17218.710	1.081.364	YAPI KRE	1.343.61	20	17548.418	124.6
TEB YATIRIM	93.685	37	16898.081	602.699	BANK-OF-AMERI	77.076	31	17430.532	740.616	IS YATIRI	1.081.36	16	17539.287	-101.4
HSBC YATIRIM	13.706	5	17571.192	100.948	AK YATIRIM	17.242	7	17174.046	386.586	BANK-OF-	740.616	11	17542.059	-77.07
DENİZ YATIRIM	5.445	2	17736.747	204.389	QNB YATIRIM M	7.112	3	17093.244	136.320	TEB YATI	602.699	9	17505.549	93.68
GEDİK YATIRIM	4.179	2	17907.409	143.595	GARANTI BBVA	6.681	3	16773.768	209.761	AK YATIR	386.586	6	17336.347	-17.24
DiĞER	11.242	4		0	DiĞER	43.357	17		0	DiĞER	2.529.98	38		0

Kaynak: Matrics / Tacirler Yatırım

Pay Alım Satım ve Son İki Haftalık Yeni İş İlişkileri

Alıcı	Satıcı	Şirket	Türü	# lot	İşlem Fiyatı (TL)	İşlem sonrası sermaye içindeki payı
MAVI		MAVI	Geri Alım	312,000	43.93	1.70%
BOBET		BOBET	Geri Alım	500,000	19.70	2.30%
AHGAZ		AHGAZ	Geri Alım	250,000	31.58	2.60%
GSDHO		GSDHO	Geri Alım	543,450	5.40	12.42%

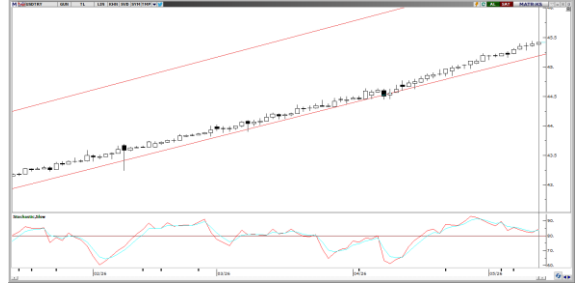
YENİ İŞ İLİŞKİLERİ (Son İki Hafta)

Tarih	Şirket	İş Tanımı	Toplam Sözleşme Tutarı (mn TL)	2025 1Ç Ciro (mn TL)	2025 1Ç Ciro (%)	Son 12 Ay Ciro (mn TL)	Son 12 ay Ciro (%)	Açıklama Tarihinden Bugüne Getiri (%)
12/05/2026	YEOTK	Bataryalı enerji depolama sistemi satışı	88.5	2,237.2	3.96%	20,338.9	0.44%	0.00%
	SDTTR	Yeni sözleşme imzalanması	224.8	223.3	100.65%	2,660.2	8.45%	0.00%
11/05/2026	SMRTG	Güneş paneli satış sözleşmesi	463.3	3,366.8	13.76%	10,784.3	4.30%	7.24%
	AKHAN	Makarna ihracatı	20.8	2,144.5	0.97%	8,460.2	0.25%	-1.98%
07/05/2026	EKOS	Yeni sözleşme imzalanması	62.7	248.3	25.24%	2,720.2	2.30%	2.66%
	FORTE	Yeni sözleşme imzalanması	153.7	321.6	47.79%	3,352.5	4.58%	-6.00%
	AKHAN	Makarna ihracatı	1.2	2,144.5	0.06%	8,460.2	0.01%	-1.30%
	MEKAG	Beton santrali siparişi	50.8	845.3	6.00%	2,962.7	1.71%	-1.20%
	TCKRC	ASELSAN NET ile sözleşme	55.4	934.2	5.93%	3,699.8	1.50%	11.81%

FX Teknik Analiz

USD/TRY

45,44 seviyesini test eden parite, yukarı yönlü eğilimini koruyor. Yükselen kanalın alt bandına denk gelen 45,20 seviyesi kısa vadede önemli bir destek konumunda bulunurken, teknik göstergeler bu seviye altındaki hareketlerin kalıcı olma ihtimalinin sınırlı olduğuna işaret ediyor. Paritede 45,25 – 45,50 bölgesi direnç alanı olarak öne çıkarken, 45,20 seviyesinin aşağı yönlü kırılması durumunda 44,9660, 44,8830 ve 44,8126 seviyeleri destek olarak takip edilebilir.



EUR/TRY

Yükselen kanalın alt bandından destek bulan parite, bu sabah 53,34 seviyesinden işlem görmeye devam ediyor. Teknik göstergeler, söz konusu seviyenin aşağı yönlü kırılma ihtimalinin zayıf olduğuna işaret ederken, kısa vadede yükselen kanalın üst bandına doğru bir hareket alanı oluşabileceğini gösteriyor. Yukarıda 53,50 ve 53,75 seviyeleri direnç olarak öne çıkarken, aşağıda 53,00, 52,67 ve 52,35 seviyeleri destek olarak takip edilebilir.



XAU/USD

ABD'de beklentileri aşan TÜFE verileri sonrasında ABD tahvil faizleri yükselirken, ons altın 4.640\$ altına indi. Kayıplarını kısa sürede telafi eden be bu sabah 4.695\$ seviyesinde işlem gören ons altının, Teknik sinyaller ve temel gelişmeler çerçevesinde ons altının yakın vadede 4.600\$ üzerindeki hareketini koruyabileceği ve 4.600\$ - 4.790\$ bandında işlem görebileceği görüşündeyiz. 100 günlük hareketli ortalamanın geçtiği 4.790\$ kısa vadede önemli direnç konumunda yer alırken, bu direncin aşılması yükseliş eğiliminin 5.000\$ seviyesine doğru hız kazanmasını sağlayabilir. Ons altında 4.700\$, 4.645\$ ve 4.600\$ destek, 4.735\$, 4.790\$ ve 4.850\$ ise direnç konumunda.



XAG/USD

Bu sabah saatlerinde 87,80\$ ile yaklaşık son 2 ayın zirvesine yükselen gümüşte, teknik göstergeler yukarı yönlü eğilimin devamına işaret ediyor. Trend ve momentum indikatörleri 85\$ üzerindeki hareketin korunması durumunda yükseliş potansiyelinin devamını gösteriyor. Bu noktada, gümüşte artan volatilité ile birlikte yukarı yönlü hareketlerin sertleşebileceği gibi olası düzeltmelerin de benzer ölçüde hızlı ve belirgin gerçekleşebileceği göz önünde bulundurulmalı. Gümüşte 86,22\$, 84,10\$ ve 82,40\$ destek, 87,80\$, 90\$ ve 92\$ seviyeleri direnç olarak takip ediliyor.



BİST-100 endeksine dahil hisse senetleri için tahmini işlem aralıkları

	Son Fiyat	Destek 3	Destek 2	Destek 1	Pivot	Direnç 1	Direnç 2	Direnç 3
AEFES	20.35	19.05	19.65	20.00	20.60	20.95	21.55	21.90
AGHOL	35.50	34.23	34.85	35.17	35.79	36.11	36.73	37.05
AKBNK	72.75	68.15	70.45	71.60	73.90	75.05	77.35	78.50
AKSA	11.44	10.71	10.91	11.17	11.37	11.63	11.83	12.09
AKSEN	84.55	80.70	82.45	83.50	85.25	86.30	88.05	89.10
ALARK	101.00	95.93	98.47	99.73	102.27	103.53	106.07	107.33
ALTNY	18.50	17.45	17.90	18.20	18.65	18.95	19.40	19.70
ANSGR	30.70	29.70	29.98	30.34	30.62	30.98	31.26	31.62
ARCLK	114.70	110.20	112.30	113.50	115.60	116.80	118.90	120.10
ASELS	419.25	400.58	409.92	414.58	423.92	428.58	437.92	442.58
ASTOR	333.25	305.50	313.75	323.50	331.75	341.50	349.75	359.50
BALSU	14.92	14.27	14.56	14.74	15.03	15.21	15.50	15.68
BIMAS	781.00	731.17	753.33	767.17	789.33	803.17	825.33	839.17
BRSAN	539.50	500.00	518.50	529.00	547.50	558.00	576.50	587.00
BRYAT	2067.00	1,954.67	2,010.33	2,038.67	2,094.33	2,122.67	2,178.33	2,206.67
BSOKE	37.94	36.13	36.97	37.45	38.29	38.77	39.61	40.09
BTCIM	6.32	6.05	6.15	6.24	6.34	6.43	6.53	6.62
CANTE	1.74	1.59	1.67	1.70	1.78	1.81	1.89	1.92
CCOLA	85.50	80.63	82.57	84.03	85.97	87.43	89.37	90.83
CIMSA	55.40	51.95	53.50	54.45	56.00	56.95	58.50	59.45
CVKMD	38.66	34.44	36.42	37.54	39.52	40.64	42.62	43.74
CWENE	40.20	37.11	37.85	39.03	39.77	40.95	41.69	42.87
DAPGM	10.43	9.86	10.14	10.29	10.57	10.72	11.00	11.15
DOAS	184.50	180.77	182.03	183.27	184.53	185.77	187.03	188.27
DOHOL	24.26	23.42	23.82	24.04	24.44	24.66	25.06	25.28
DSTKF	2423.00	2,267.00	2,332.00	2,377.50	2,442.50	2,488.00	2,553.00	2,598.50
ECILC	85.75	79.68	82.72	84.23	87.27	88.78	91.82	93.33
EFOR	12.82	12.30	12.55	12.69	12.94	13.08	13.33	13.47
EKGYO	20.64	19.20	19.92	20.28	21.00	21.36	22.08	22.44
ENERY	8.98	8.68	8.81	8.90	9.03	9.12	9.25	9.34
ENJSA	117.50	111.50	114.50	116.00	119.00	120.50	123.50	125.00
ENKAI	101.10	95.90	98.30	99.70	102.10	103.50	105.90	107.30
ERGL	40.08	38.19	39.09	39.59	40.49	40.99	41.89	42.39
EUPWR	58.80	52.60	54.70	56.75	58.85	60.90	63.00	65.05
EUREN	5.00	4.84	4.92	4.96	5.04	5.08	5.16	5.20
FENER	3.35	3.07	3.20	3.27	3.40	3.47	3.60	3.67
FROTO	94.10	89.67	91.83	92.97	95.13	96.27	98.43	99.57
GARAN	133.40	126.70	130.00	131.70	135.00	136.70	140.00	141.70
GENIL	9.44	7.91	8.59	9.02	9.70	10.13	10.81	11.24
GESAN	61.35	56.20	58.15	59.75	61.70	63.30	65.25	66.85
GLRMK	205.00	191.03	195.27	200.13	204.37	209.23	213.47	218.33
GRSEL	318.75	298.50	308.25	313.50	323.25	328.50	338.25	343.50
GRTHO	241.40	228.43	234.87	238.13	244.57	247.83	254.27	257.53
GSRAY	1.15	1.10	1.12	1.14	1.16	1.18	1.20	1.22
GUBRF	599.00	577.67	588.33	593.67	604.33	609.67	620.33	625.67
HALKB	40.76	38.27	39.19	39.97	40.89	41.67	42.59	43.37
HEKTS	4.83	4.05	4.28	4.55	4.78	5.05	5.28	5.55
ISCTR	14.27	13.64	13.95	14.11	14.42	14.58	14.89	15.05
ISMEN	41.36	39.27	40.13	40.75	41.61	42.23	43.09	43.71
IZENR	11.17	10.08	10.40	10.78	11.10	11.48	11.80	12.18

BİST-100 endeksine dahil hisse senetleri için tahmini işlem aralıkları

	Son Fiyat	Destek 3	Destek 2	Destek 1	Pivot	Direnç 1	Direnç 2	Direnç 3
KCHOL	203.60	192.40	197.80	200.70	206.10	209.00	214.40	217.30
KLRHO	109.90	95.00	102.30	106.10	113.40	117.20	124.50	128.30
KONTR	10.02	9.25	9.59	9.80	10.14	10.35	10.69	10.90
KRDMD	44.92	39.15	41.13	43.03	45.01	46.91	48.89	50.79
KTLEV	121.30	111.33	114.17	117.73	120.57	124.13	126.97	130.53
KUYAS	91.05	84.72	86.48	88.77	90.53	92.82	94.58	96.87
MAGEN	41.30	38.48	39.18	40.24	40.94	42.00	42.70	43.76
MAVI	43.84	42.18	42.96	43.40	44.18	44.62	45.40	45.84
MGROS	673.94	638.19	656.06	665.00	682.88	691.82	709.70	718.64
MIATK	46.80	40.60	43.48	45.14	48.02	49.68	52.56	54.22
MPARK	495.00	470.92	480.33	487.67	497.08	504.42	513.83	521.17
OBAMS	8.66	8.03	8.23	8.44	8.64	8.85	9.05	9.26
ODAS	8.00	7.25	7.44	7.72	7.91	8.19	8.38	8.66
OTKAR	379.00	364.00	370.00	374.50	380.50	385.00	391.00	395.50
OYAKC	23.48	22.75	23.07	23.27	23.59	23.79	24.11	24.31
PAHOL	1.74	1.64	1.69	1.71	1.76	1.78	1.83	1.85
PASEU	121.00	97.17	101.93	111.47	116.23	125.77	130.53	140.07
PATEK	24.30	22.03	23.17	23.73	24.87	25.43	26.57	27.13
PETKM	27.14	24.35	25.27	26.21	27.13	28.07	28.99	29.93
PGSUS	179.90	173.50	176.70	178.30	181.50	183.10	186.30	187.90
PSGYO	3.54	3.20	3.28	3.41	3.49	3.62	3.70	3.83
QUAGR	3.99	3.77	3.88	3.93	4.04	4.09	4.20	4.25
RALYH	360.00	304.67	332.33	346.17	373.83	387.67	415.33	429.17
REEDR	7.76	7.37	7.57	7.66	7.86	7.95	8.15	8.24
SAHOL	95.20	89.93	92.57	93.88	96.52	97.83	100.47	101.78
SARKY	28.30	25.83	26.99	27.65	28.81	29.47	30.63	31.29
SASA	3.23	2.68	2.96	3.09	3.37	3.50	3.78	3.91
SISE	51.15	47.85	49.45	50.30	51.90	52.75	54.35	55.20
SKBNK	13.67	13.25	13.46	13.56	13.77	13.87	14.08	14.18
SOKM	51.60	49.80	50.70	51.15	52.05	52.50	53.40	53.85
TABGD	280.50	271.00	275.00	277.75	281.75	284.50	288.50	291.25
TAVHL	269.25	256.58	262.92	266.08	272.42	275.58	281.92	285.08
TCELL	115.00	107.00	111.00	113.00	117.00	119.00	123.00	125.00
THYAO	305.75	299.25	302.25	304.00	307.00	308.75	311.75	313.50
TKFEN	155.00	148.00	151.00	153.00	156.00	158.00	161.00	163.00
TOASO	310.75	298.50	304.25	307.50	313.25	316.50	322.25	325.50
TRALT	46.32	44.53	45.31	45.81	46.59	47.09	47.87	48.37
TRENJ	95.50	91.70	93.20	94.35	95.85	97.00	98.50	99.65
TRMET	128.70	122.83	124.97	126.83	128.97	130.83	132.97	134.83
TSKB	12.22	11.88	12.04	12.13	12.29	12.38	12.54	12.63
TTKOM	64.55	61.62	63.08	63.82	65.28	66.02	67.48	68.22
TUKAS	2.80	2.58	2.63	2.71	2.76	2.84	2.89	2.97
TUPRS	255.00	244.17	249.33	252.17	257.33	260.17	265.33	268.17
TUREX	9.06	8.03	8.49	8.78	9.24	9.53	9.99	10.28
TURSG	14.15	13.49	13.80	13.98	14.29	14.47	14.78	14.96
ULKER	128.10	124.73	126.37	127.23	128.87	129.73	131.37	132.23
VAKBN	32.00	30.89	31.29	31.65	32.05	32.41	32.81	33.17
VESTL	29.68	28.19	28.91	29.29	30.01	30.39	31.11	31.49
YKBNK	37.88	35.16	36.52	37.20	38.56	39.24	40.60	41.28
ZOREN	3.38	3.16	3.25	3.31	3.40	3.46	3.55	3.61

Dip Zirve Analizi (BİST-50 endeksine dahil hisse senetleri için)

Hisse Senedi	Son Fiyat (TL)	52 hafta		Yılbaşından beri		Dipten uzaklık		Zirveye yakınlık		Dipten uzaklık sıralaması		Zirveye yakınlık sıralaması	
		En düşük	En Yüksek	En düşük	En Yüksek	52 hafta	YBB	52 hafta	YBB	52 hafta	YBB	52 hafta	YBB
AEFES	20.35	13.14	23.09	13.14	23.09	%55	%55	%13	%13	25.00	20.00	26.00	26.00
AKBNK	72.75	48.74	90.60	46.39	90.60	%49	%57	%25	%25	19.00	21.00	15.00	16.00
ALARK	101.00	72.65	113.10	70.67	113.10	%39	%43	%12	%12	16.00	15.00	30.00	30.00
ARCLK	114.70	99.65	147.50	99.65	152.40	%15	%15	%29	%33	2.00	2.00	14.00	13.00
ASELS	419.25	126.74	450.00	72.11	450.00	%231	%481	%7	%7	48.00	49.00	39.00	39.00
ASTOR	333.25	80.60	345.00	80.60	345.00	%313	%313	%4	%4	49.00	46.00	48.00	48.00
BIMAS	781.00	444.11	811.50	394.02	811.50	%76	%98	%4	%4	32.00	37.00	47.00	47.00
BRSAN	539.50	297.50	789.00	297.50	789.00	%81	%81	%46	%46	35.00	31.00	4.00	4.00
BTCIM	6.32	3.36	7.09	3.36	7.09	%88	%88	%12	%12	38.00	32.00	29.00	29.00
CANTE	1.74	1.21	2.41	1.10	2.41	%44	%58	%39	%39	18.00	22.00	7.00	7.00
CCOLA	85.50	44.40	87.90	44.40	87.90	%93	%93	%3	%3	40.00	33.00	50.00	50.00
CIMSA	55.40	40.55	60.00	40.55	60.00	%67	%67	%8	%8	15.00	12.00	38.00	38.00
DOAS	184.50	151.95	228.85	137.56	228.85	%21	%34	%24	%24	4.00	10.00	16.00	17.00
DSTKF	2,423.00	211.70	2895.00	51.65	2895.00	%1045	%4591	%19	%19	50.00	50.00	20.00	20.00
EKGYO	20.64	13.10	27.12	10.69	27.12	%58	%93	%31	%31	26.00	35.00	12.00	14.00
ENKAI	101.10	55.64	114.30	42.86	114.30	%82	%136	%13	%13	36.00	42.00	27.00	27.00
EREGL	40.08	22.71	43.72	19.91	43.72	%77	%101	%9	%9	33.00	38.00	36.00	36.00
FROTO	94.10	71.54	130.91	71.54	130.91	%62	%62	%39	%39	9.00	6.00	6.00	6.00
GARAN	133.40	100.92	163.11	94.91	163.11	%32	%41	%22	%22	11.00	13.00	18.00	19.00
GUBRF	599.00	212.20	625.50	212.20	625.50	%182	%182	%4	%4	47.00	45.00	44.00	44.00
HALKB	40.76	19.13	52.50	16.15	52.50	%113	%152	%29	%29	43.00	44.00	13.00	15.00
HEKTS	4.83	2.76	5.27	2.76	5.27	%75	%75	%9	%9	31.00	29.00	35.00	35.00
ISCTR	14.27	10.21	17.46	9.66	17.46	%40	%48	%22	%22	17.00	16.00	17.00	18.00
KCHOL	203.60	134.38	220.84	128.88	220.84	%52	%58	%8	%8	21.00	23.00	37.00	37.00
KONTR	10.02	7.61	20.61	7.61	20.75	%32	%32	%106	%107	10.00	7.00	1.00	1.00
KRDMD	44.92	21.16	47.00	21.16	47.00	%112	%112	%5	%5	42.00	39.00	43.00	43.00
KUYAS	91.05	35.38	94.85	19.62	94.85	%157	%364	%4	%4	46.00	48.00	45.00	45.00
MAVI	43.84	28.79	48.84	28.71	48.84	%52	%53	%11	%11	23.00	19.00	31.00	31.00
MGROS	673.94	409.72	700.76	409.72	700.76	%64	%64	%4	%4	28.00	26.00	46.00	46.00
MIATK	46.80	26.78	51.55	26.78	51.55	%75	%75	%10	%10	30.00	28.00	33.00	33.00
OYAKC	23.48	18.62	28.56	18.62	31.52	%26	%26	%22	%34	6.00	4.00	19.00	12.00
PASEU	121.00	68.25	175.00	28.20	175.00	%77	%329	%45	%45	34.00	47.00	5.00	5.00
PETKM	27.14	15.67	28.06	15.18	28.06	%73	%79	%3	%3	29.00	30.00	49.00	49.00
PGSUS	179.90	167.30	274.50	167.30	287.25	%8	%8	%53	%60	1.00	1.00	3.00	3.00
SAHOL	95.20	72.73	113.18	70.57	113.18	%31	%35	%19	%19	8.00	11.00	21.00	21.00
SASA	3.23	2.13	5.66	2.13	5.66	%52	%52	%75	%75	22.00	18.00	2.00	2.00
SISE	51.15	31.94	54.10	31.94	54.10	%60	%60	%6	%6	27.00	24.00	41.00	41.00
TAVHL	269.25	212.80	369.00	212.80	369.00	%27	%27	%37	%37	7.00	5.00	9.00	9.00
TCELL	115.00	85.18	129.60	81.29	129.60	%35	%41	%13	%13	13.00	14.00	28.00	28.00
THYAO	305.75	246.66	352.50	246.66	352.50	%24	%24	%15	%15	5.00	3.00	24.00	24.00
TOASO	310.75	162.78	326.97	140.42	326.97	%91	%121	%5	%5	39.00	41.00	42.00	42.00
TRALT	46.32	21.66	64.00	21.54	64.00	%114	%115	%38	%38	44.00	40.00	8.00	8.00
TRMET	128.70	69.85	174.20	65.15	174.20	%84	%98	%35	%35	37.00	36.00	10.00	10.00
TSKB	12.22	10.07	14.05	9.15	14.05	%21	%34	%15	%15	3.00	9.00	25.00	25.00
TTKOM	64.55	47.48	75.65	43.14	75.65	%36	%50	%17	%17	14.00	17.00	23.00	23.00
TUPRS	255.00	113.62	279.50	107.49	279.50	%124	%137	%10	%10	45.00	43.00	34.00	34.00
TURSG	14.15	7.35	14.99	7.35	14.99	%93	%93	%6	%6	41.00	34.00	40.00	40.00
ULKER	128.10	96.50	141.70	96.50	141.70	%63	%63	%11	%11	12.00	8.00	32.00	32.00
VAKBN	32.00	21.38	43.06	19.92	43.06	%50	%61	%35	%35	20.00	25.00	11.00	11.00
YKBNK	37.88	24.64	44.50	21.92	44.50	%54	%73	%17	%17	24.00	27.00	22.00	22.00

YBB: Yılbaşından bugüne

Künye

Tacirler Yatırım Araştırma ve İçerik Yönetimi

Serhan Yenigün

Müdür

serhan.yenigun@tacirler.com.tr

Ekin Çınar

Başekonomist

ekin.cinar@tacirler.com.tr

Oğuzhan Kaymak

Tüm hisse kapsamı ve içerik yönetimi

oguzhan.kaymak@tacirler.com.tr

Özgür Tosun

Holdingle, rafineri & petrokimya,
perakende (giyim ve elektronik)

ozgur.tosun@tacirler.com.tr

Anıl Deniz Altiay

İletişim, sağlık ve ilaç, sigorta &
Küresel piyasalar

deniz.altiay@tacirler.com.tr

Berk Demirpolat

Dayanıklı tüketim, beyaz eşya, gıda

berk.demirpolat@tacirler.com.tr

Ömer Tarman

Veritabanı sorumlusu, çimento, GYO

omer.tarman@tacirler.com.tr

Yatırım Merkezlerimiz

Genel Müdürlük

Nispetiye Cad. B-3 Blok Kat: 9 Akmerkez Etiler - İSTANBUL
0 212 355 46 46

Adana	Cemal Paşa Mah. Gazipaşa Bul. Cemal Uğurlu Apt. Kat: 1 D: 4	(0 322) 457 77 55
Akatlar İrtibat Bürosu	Esentepe Mahallesi Büyükdere Caddesi Levent N199 İç Kapı N16 Şişli - İstanbul	(0 212) 355 46 46
Alsancak	Şehit Nevres Bulvarı Eczacıbaşı Apartmanı No: 7 Kat: 2 Daire: 5 Pasaport Alsancak - Konak	(0 232) 241 24 50
Ankara	Remzi Oğuz Arık Mah. Tunalı Hilmi Cad. Yaprak Apt. No: 94 Kat: 2 D: 9 Kavaklıdere Çankaya	(0 312) 435 18 36
Antalya	Şirinyalı Mah. İsmet Gökşen Cad. Özden Apt. No:82/6 Muratpaşa	(0 242) 248 45 20
Bakırköy	İstanbul Cad. Bakırköy İş Merkezi No: 6 Kat: 4 D: 14 Bakırköy	(0 212) 570 52 59
Bodrum	Konacık Mahallesi, Atatürk Bulvarı, Arbor-Abdullah Ünal Çabuk İş Merkezi No: 285/1-A6 Bodrum	(0 212) 355 46 46
Bursa	Konak Mah. Barış (120) Sokak , Ofis Artı Binası, Dış kapı No:3 Daire:33 Nilüfer-BURSA	(0 224) 225 64 10
Çankaya	Çankaya Mahallesi Cinnah Caddesi Cinnah Apartmanı No: 55 D: 7-8 Çankaya / ANKARA	(0 212) 355 46 46
Çukurambar	Kızılırmak Mah.Ufuk Üniversitesi Cad. Next Level Loft Ofis No: 4/65 Kat: 24 Söğütözü Çankaya	(0 312) 909 87 70
Denizli	Urhan İş Merkezi 2. Ticari Yol Daire 26 Kat: 6 Bayramyeri	(0 258) 265 87 85
Erenköy	Bağdat Cad. Çubukçu Apt. No: 333 Kat: 2 D: 4 Kadıköy	(0 216) 348 82 82
Gaziantep	İncilipinar Mah. Gazimuhtarpaşa Bul. Kepkepzade Park İş Merkezi B Blok No: 18 Kat: 1 D: 5	(0 342) 232 35 35
Girne	Ziya Rızki Cad. Şehit Necati Gürkaya Sok. Kat: 1 D: 1 Girne - KKTC	(0 392) 815 14 55-0533 889 15 51
İzmir	Kültür Mahallesi, Cumhuriyet Bulvarı No:137 Cumhuriyet Apt. K:5 D:12 Konak – İzmir	(0 232) 445 01 61
İzmit	Hürriyet Cad. Kaya İşhanı No: 39/5 İzmit	(0 262) 323 11 33
Karadeniz Ereğli	Bağlık Mahallesi Karanfil Sokak No:16/A Karadeniz Ereğli – Zonguldak	(0 372) 316 40 50
Karşıyaka	Yalı Mahallesi Ahmet Kemal Baysak Bulvarı No:42 D:11	(0 232) 241 19 24
Kartal	Üsküdar Cad. Cevat Kayacan Apt. No: 26 Kat: 4 D: 8 Kartal	(0 216) 306 22 71-306 22 06
Kayseri	Hunat Mah. Nuh Mehmet Baldöktü Sok. Gürcüoğlu Plaza No: 5 K: 3 D: 11 Melikgazi	(0 352) 221 08 68-222 82 51
Marmaris İrtibat Bürosu	Kemeraltı Mah. Orgeneral Mustafa Muğlalı Cad. Güven Apt. No: 22 D: 2 Marmaris	(0 252) 321 08 00
Merkez Şube	Akat Mahallesi Meydan Caddesi B Blok No: 16 D: 7 (Eski No D: 9) Beşiktaş	(0 212) 355 46 46
Mersin	İnönü Mah. 1401 Sok. No:32 Pozcu Evo Kat:2 No:10-11 Yenişehir Mersin	(0 324) 238 11 89
Trabzon İrtibat Bürosu	Kemerkaya Mahallesi Halkevi Cad. Mandıralı İş Merkezi No: 4 Daire: 4 Ortahisar	(0 462) 432 24 50

Uyarı Notu

Bu raporda yer alan yatırım bilgi, yorum ve tavsiyeleri, yorum ve tavsiyede bulunanların kişisel görüşlerine dayanmakta olup finansal bilgi ve genel yatırım tavsiyesi kapsamında hazırlanmıştır ve hiçbir şekilde yatırım danışmanlığı kapsamında değildir. Yatırım danışmanlığı hizmeti; yetkili kuruluşlar tarafından kişilerin risk ve getiri tercihleri dikkate alınarak kişiye özel sunulmaktadır. Burada yer alan yorum ve tavsiyeler ise genel niteliktedir. Bu tavsiyeler, mali durumunuz ile risk ve getiri tercihlerinize uygun olmayabilir. Bu nedenle, sadece burada yer alan bilgilere dayanarak yatırım kararı verilmesi beklentilerinize uygun sonuçlar doğurmayabilir.

Yatırım Danışmanlığı hizmeti talep edilmesi halinde; yatırımcının Tacirler Yatırım Menkul Değerler A.Ş. ile Yatırım Danışmanlığı sözleşmesi imzalamış olması, Yerindelik Testi'ni tamamlamış ve risk grubunun belirlemiş olması zorunludur.

Bu raporda yer alan her türlü bilgi, yorum ve tavsiye uygunluk testi ile tespit edilecek risk grubunuz ve getiri beklentiniz ile uyumlu olmayabilir. Dolayısıyla, uygunluk testi neticesinde risk grubunuz tespit edilmeden sadece burada yer alan bilgilere dayanılarak yatırım kararı verilmesi amaç, bilgi ve tecrübenize uygun sonuçlar doğurmayabilir.

Bu rapor herhangi bir sürede belirli bir getirinin sağlanacağına dair bir taahhüt içermemekte olup, zaman içerisinde piyasa koşullarında meydana gelen değişiklikler nedeniyle yorum ve tavsiyelerde değişiklikler söz konusu olabilir. Bu raporda bahsedilen yatırım araçlarının fiyatları ve değerleri yatırımcıların menfaatlerine aykırı olarak hareket edebilir ve netice itibarıyla yatırımcılar anaparalarını kaybetme riski ile karşı karşıya kalabilirler. Bu raporda yer alan geçmiş performans verileri gelecekte elde edilecek sonuçların bir garantisi olarak kabul edilemez.

Bu raporda yer alan tüm bilgiler ve görüşler yatırımcıları bilgilendirmek amacıyla, Tacirler Yatırım Menkul Değerler A.Ş. tarafından güncel ve güvenilir kaynaklardan temin edilmiş olmakla beraber, Tacirler Yatırım Menkul Değerler A.Ş. söz konusu bilgilerin doğru ve tam olduğunu taahhüt etmemektedir. Raporlardaki yorumlardan, bilgilerin tam veya doğru olmaması ve/veya güncellenme nedeniyle doğabilecek maddi ve manevi zararlardan Tacirler Yatırım Menkul Değerler A.Ş. ve çalışanları sorumlu tutulamaz.

Bu rapor, sadece gönderildiği kişilerin kullanımı içindir. Bu raporun tümü veya bir kısmı Tacirler Yatırım Menkul Değerler A.Ş.'nin yazılı izni olmadan çoğaltılamaz, yayınlanamaz veya üçüncü kişilere gösterilemez, ticari amaçla kullanılamaz. Aksi halde, Tacirler Yatırım Menkul Değerler A.Ş. uğramış olduğu bütün zarar ve ziyanı talep etme hakkını saklı tutar.