

Güne Başlarken

Günaydın. ABD - İran gerilimi devam ediyor. Son olarak, Amerika'nın savaşın sonlandırılmasına yönelik teklifine İran'ın verdiği cevap ABD tarafından kabul edilemez olarak nitelendirildi. Petrol fiyatları bu gelişme sonrasında yaklaşık %3 ilâ %5 arasında yükselişler sergiliyor ve yeni haftaya bu gelişmelerle başlıyoruz. Buna rağmen ABD ve Avrupa vadeli ve Asya borsalarında ciddi bir satış baskısı görmüyoruz, zayıf yatay bir piyasa izliyoruz. Borsa İstanbul'da ise olumlu momentum korunuyor. BIST 100 Endeksi, Cuma günü %0,2 artışla 15.062 puana yükselirken, endekse en fazla pozitif katkı sağlayan ilk beş şirket **EREGL, KLRHO, SISE, SASA, BIMAS**; endekse negatif etki edenler ise DSTKF, OYAKC, PASEU, SOKM, TAVHL oldu. Son bir haftada düzenli para girişi ile dikkat çeken şirketler ise **ASTOR, EKGYO, TRALT, PETKM, SAHOL, KCHOL ve ULKER**. BIST'te para girişi ve yüksek hacimler de devam ediyor ve daha önce 15.500 / 16.000 bölgesi şeklinde paylaştığımız formasyon hedefinin korunduğunu düşünüyoruz. 15.170 seviyesi ara direnç, 14.800 ve 14.620 ise destek seviyeleri olarak izlenebilir. Konsolide olmayan 1Ç26 finansal sonuçları için bugün son gün, bu nedenle bu akşam 200'e yakın şirketin sonuçlarını göreceğiz. Şu ana kadar açıklanan finansalların geneline baktığımızda ise, yıllık bazda iyileşme sergileyen şirketlerin oranını %26 hesaplıyoruz. Günün ajandasında içeride Hazine ihaleleri, ABD'de mevcut konut satışları izlenecek. Türkiye 5 yıl vadeli CDS primleri güne 228 baz puandan başlıyor.

PIYASALAR

Yurtiçi	Kapanış	1 gün (%)	1 hafta (%)
BIST 100	15,062.65	0.15	4.29
BIST 30	17,207.07	0.06	3.65
BIST 50	13,439.83	-0.01	3.77
BIST Tüm	18,897.18	0.28	4.28
BIST Banka	17,568.78	0.16	3.65
BIST Ulaştırma	37,826.49	-0.77	-0.49
BIST Sınai	19,259.05	1.17	5.78

Yurtdışı Endeksler	Son	1 gün (%)	1 hafta (%)
Nasdaq	26,247.08	1.7%	4.7%
Dax	24,338.63	-1.3%	1.5%
Cac 40	8,112.57	-1.1%	1.7%
FTSE 100	10,233.07	-0.4%	0.3%

Hazine Tahvilleri	Son	Günlük D. (%)	YBB D. (%)
TR 10 Yıllık Tahvil	28.40	1.00	13.95
GER 10 Yıllık Tahvil	3.01	0.00	5.14
ABD 10 Yıllık Tahvil	4.37	-0.66	4.65
ITA 10 Yıllık Tahvil	3.73	0.00	5.13
FR 10 Yıllık Tahvil	3.63	0.00	1.97
UK 10 Yıllık Tahvil	4.91	0.00	9.69

Döviz	Son	Günlük D. (%)	YBB D. (%)
USDTRY	45.38	0.06	5.64
EURTRY	53.37	-0.14	5.57
GBPTRY	61.70	-0.26	6.59
BRENT (\$)	103.22	4.41	69.54
XAUUSD (\$)	4652.78	-1.45	7.87
XAGUSD (\$)	79.99	-0.44	12.53
COPPER (\$)	6.27	0.52	11.05
XPTUSD (\$)	2030.61	-1.32	-1.17

Ekonomik Takvim

- 10:00 | **Türkiye** | Türkiye Perakende Satışları (Aylık) |
- 17:00 | **ABD** | İkinci El Konut Satışları |

GÜNLÜK TEKNİK ANALİZ BAZLI HİSSE ÖNERİLERİ

Hisse	ALIM Aralığı	SATIM Aralığı (TP)	Zarar KES (SL)
BIMAS	783.50 - 794.50	806.50 - 822.50	778.50
SAHOL	99.20 - 100.60	102.10 - 104.10	98.50
PETKM	24.52 - 24.86	25.24 - 25.74	24.36
TABGD	277.75 - 281.50	286.00 - 291.50	275.75

HAFTALIK TEKNİK ANALİZ BAZLI HİSSE ÖNERİLERİ

Hisse	ALIM Aralığı	SATIM Aralığı (TP)	Zarar KES (SL)
EREGL	40.84 - 41.48	42.86 - 44.34	40.02
SISE	51.25 - 52.05	53.80 - 55.65	50.25
EKGYO	21.78 - 22.14	22.86 - 23.64	21.34
CCOLA	85.75 - 87.25	90.00 - 93.05	84.05

Global Piyasalarda Öne Çıkanlar

Küresel piyasalarda risk iştahı yeni haftaya temkinli başlarken, fiyatlamaların merkezinde yeniden ABD-İran hattı ve Hürmüz Boğazı'ndaki gelişmeler yer alıyor. WSJ'nin haberine göre Tahran, yüksek oranda zenginleştirilmiş uranyum stokunun bir kısmını üçüncü bir ülkeye aktarmayı teklif ederken nükleer tesislerini sökme fikrini reddetti. Trump ise İran'ın son yanıtını kabul edilemez olarak nitelendirdi. Bu söylem, ateşkes sonrası yumuşayan risk priminin yeniden yükselmesine yol açarken petrol fiyatları yukarı yönlü tepki verdi. Diplomasi cephesindeki belirsizliğe ek olarak Katar açıklarında bir kargo gemisinin İHA saldırısıyla kısa süreli alev alması ve BAE ile Kuveyt'in İHA'ları düşürdüklerini açıklaması, deniz taşımacılığında riskin ortadan kalkmadığına işaret ediyor. Saudi Aramco ise Hürmüz Boğazı hemen açılrsa dahi, arz-lojistik normalleşmesinin aylar alabileceği uyarısında bulunuyor. Trump-Xi görüşmesi bu hafta fiyatlamalarda ikinci ana başlık. Trump'ın Pekin'de Çin lideri Xi ile yapacağı toplantıda, Çin'in İran'a yönelik tutumu (petrol alımları/ekonomik destek ve olası askeri malzeme akışı) üzerinden baskıyı artırması bekleniyor. Bu başlığın önemi, Çin'in İran petrolünün en büyük alıcısı olması nedeniyle hem yaptırımların etkinliği hem de çatışmanın enerji arzına etkisinin doğrudan Pekin'le kesişmesinden kaynaklanıyor. Bugün yurt dışı ajandada, Avrupa tarafında öne çıkan bir veri bulunmuyor. ABD'de TSİ 17:00'de nisan ayı güncel konut satışları verisi açıklanacak.

Küresel Borsalar:

ABD borsaları haftanın son işlem gününde pozitif kapanırken, Dow Jones endeksi günü, %0,02 artarak 49.609,16 puanda tamamladı. S&P 500 endeksi %0,84 pozitif seyrederek 7.398,93 puanda ve Nasdaq endeksi %1,71 yükselişle 26.247,08 puanda tamamladı. Bu sabah ABD vadelilerinde sınırlı negatif bir resim ön planda.

Avrupa borsaları da haftanın son işlem gününde negatif bir seyirle kapattı. Gösterge endeks Stoxx Europe 600, %0,69 azalarak 612,14 puan oldu. İtalya'da FTSE MIB 30 endeksi yatay seyrederek 49.289,54, Fransa'da CAC 40 endeksi %1,09 düşüşle 8.112,57 ve İngiltere'de FTSE 100 endeksi %0,43 kayıpla 10.233,07 puandan kapandı. Almanya'da DAX 40 endeksi %1,32 değer kaybederek 24.338,63 puana indi. Bu sabah Avrupa vadeliileri karışık seyrediyor.

Bu sabah Asya borsaları karışık seyrediyor. Japonya Nikkei %0,38 negatif, Hong Kong Hang Seng %0,06 negatif seyrediyor ve Çin CSI 300 endeksi %1,42 yükselişle işlem görüyor.

Tahvil Piyasaları:

ABD 10 yıllık tahvil faizi haftanın son işlem gününü 3 baz puan azalışla %4,3561, 5 yıllık tahvil faizi ise 3,8 baz puan düşüşle ile %4,0042 seviyesinden kapattı. 2 yıllık tahvilin getirisi ise 2,6 baz puan azalışla %3,8867 oldu.

Avrupa cephesinde ise Almanya 10 yıllık tahvil faizi haftayı 0,2 baz puan yükselişle %3,005 seviyesinden tamamlarken, İtalya 10 yıllık tahvil faizi ise 1,3 baz puan azalarak %3,727 seviyesinden kapanış gerçekleştirdi. Fransa'da ise 10 yıllık tahvilin getirisi 0,5 baz puan düşüşle %3,621 seviyesinden kapandı.

Para Piyasaları:

Dolar endeksi haftanın ilk işlem gününe %0,17 azalışla 97,90 seviyesinden başlarken, EURUSD paritesi ise %0,52 kazançla 1,1787 seviyesinden işlem görüyor.

GBPUSD paritesi %0,56 kazançla 1,3631 seviyesinden başlarken, USDJPY ise 156,68 seviyesinden işlem görüyor.

Emtia Piyasaları:

Altın, cuma günü %0,63 yükselişin ardından bu sabah %1,30 kayıpla 4.654,02\$ seviyesinde işlem görüyor. Gümüş, cuma günü %2,40 pozitif kapatırken bugün de 0,48% düşüş ile 79,95 \$ seviyesinde işlem görüyor. Altın / gümüş rasyosu ise 58,22 seviyesinde seyrediyor.

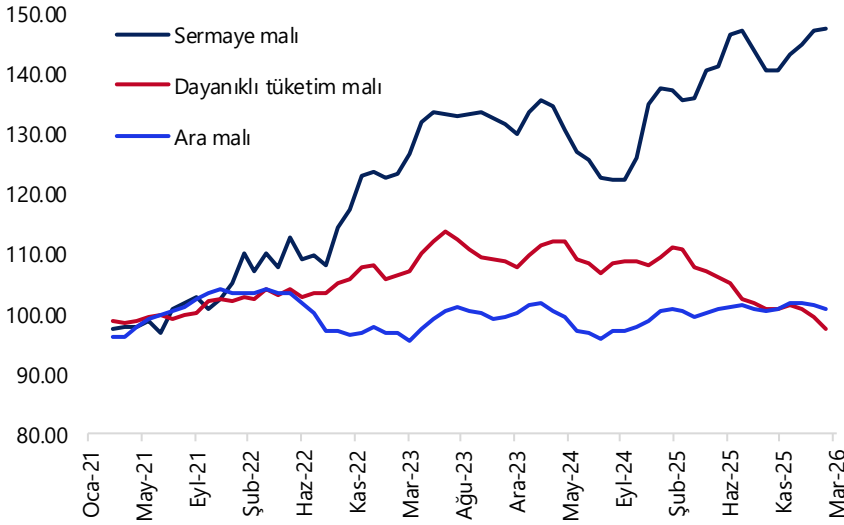
Brent petrol yeni haftaya %3,99 yükseliş ile 105,33\$, ham petrol ise %4,70 artarak varil başına 99,90\$ seviyesinden başlıyor.

Ekonomi ve Politika Haberleri

Sanayi üretimi martta daraldı

Mevsim ve takvim etkilerinden arındırılmış sanayi üretimi martta aylık bazda %0,8 daralırken, takvim etkisinden arındırılmış yıllık sanayi üretimi de %1,1 geriledi. Şubat ayında kaydedilen toparlanmanın ardından mart verisinin yeniden zayıflamaya işaret etmesi beklentimize paralel gerçekleşirken, alt kalemler ve yüksek frekanslı göstergeler zayıf görünümün önümüzdeki dönemde de sürebileceğini ortaya koyuyor. Kullanım grupları bazında özellikle sermaye mali üretimindeki aylık %1,5'lik düşüş sanayi üretimindeki daralmada belirleyici olurken, ara malları ve enerji kalemlerinde kaydedilen aylık %0,2 ve %0,6'lık zayıf artışlar, yavaşlamanın genele yayıldığı bir resim çiziyor. Ayrıca, dayanıklı tüketim mallarında aylık bazda yalnızca %0,3'lük sınırlı bir artış görülmesi ve yıllık bazda değişim yaşanmaması iç talepteki zayıf seyrin sürdüğüne işaret ediyor. Yakından takip ettiğimiz ve savunma sanayii ürünlerini de içeren diğer ulaşım araçları imalatı mart ayında aylık ve yıllık bazda sırasıyla %1,1 ve %1,4 gerilerken, yüksek oynaklık sergileyen yüksek teknoloji üretimi de aylık %0,2 ve yıllık %0,8 daralma kaydetti. Alt kırılımların geneline yayılan zayıf görünüm, sanayi üretiminde momentum kaybının sürdüğünü gösteriyor. ABD – İran savaşı sonrasında yükselen enerji fiyatları, sıkılaştıran finansal koşullar ve zayıflayan küresel talebin iktisadi faaliyet üzerinde yaratabileceği baskılar çerçevesinde, bu yıla ilişkin büyüme tahminimizi %4 seviyesinden %3,2'ye revize ettik. Büyüme görünümüne ilişkin aşağı yönlü risklerin sürdüğünü değerlendiriyoruz.

Sanayi Üretim Endeksi (Mevsim ve takvim etkilerinden arınd., 3-aylık HO)



Kaynak: TÜİK, Tacirler Yatırım

Şirket ve Sektör Haberleri

EBEBK: Ebebek, Nisan 2026'da Türkiye'deki mağaza ve e-ticaret kanallarından satılan toplam ürün adedinin yıllık %17,8 artışla 9.721.442'ye yükseldiğini açıkladı (Nisan 2025: 8.255.333). Yılın ilk dört aylık döneminde toplam satış adedi ise yıllık %20,8 artarak 38.762.498'e ulaştı (4A25: 32.081.166).

KCHOL: Koç Holding, 1Ç26'da 522 milyon TL net kar açıkladı. Rakam, piyasa beklentisinin (5,3 milyar TL) altında kalsa da, geçen yılın aynı döneminde kaydedilen 1,9 milyar TL'lik net zarara göre belirgin bir toparlanmaya işaret ediyor. Yapı Kredi ve Tüpraş başta olmak üzere iştiraklerin operasyonel performansındaki toparlanma, finansman giderlerinin geçen yıla göre hafiflemesi ve parasal pozisyon kaybının daralması net karı desteklerken, esas faaliyet dışı gelirlerin hafif gerilemesi ve artan vergi gideri net kardaki iyileşmeyi sınırladı. **Sonuçları Nötr değerlendiriyoruz. Halka açık iştiraklerde yaptığımız hedef fiyat güncellemelerini ve Tüpraş pay satışını NAD tablomuza yansıttıktan sonra Koç Holding için 12 aylık hedef fiyatımızı 310,00 TL'den 325,00 TL'ye yükseltiyor, AL önerimizi koruyoruz.**

SISE: Şişecam, 1Ç26'da 57,5 milyar TL ciro, 4,0 milyar TL FAVÖK ve 1,9 milyar TL net kar açıkladı. Piyasa beklentisi şirketin 57,4 milyar TL ciro, 3,1 milyar TL FAVÖK ve 1,0 milyar TL net kar açıklaması yönündeydi. Buna göre üç kalem de beklentilerin üzerinde geldi. Ciro yıllık %3 gerilese de, başarılı maliyet yönetimi ile brüt kar marjı %23,7'den %27,7'ye yükseldi. Operasyonel giderler satışlar oranı ise yıllık bazda artış gösterdi ve şirket 884 milyon TL faaliyet zararı elde etti. FAVÖK, amortisman ile desteklendi. Yatırım faaliyetlerinden giderler net karı baskımlarken, finansal giderlerdeki hafifleme ve 9,6 milyar TL'lik parasal kazanç ise net karı destekledi.

VAKKO: Vakko Tekstil, 1Ç26'da 4,7 milyar TL ciro, 505 milyon TL FAVÖK ve 91 milyon TL zarar açıkladı. Şirket geçtiğimiz yılın aynı döneminde 4,6 milyar TL ciro, 308 milyon TL FAVÖK ve 22 milyon TL net kar açıkladı. Ciro yıllık %3 artarken, brüt kar marjı iyileşti. Operasyonel giderler / satışlar oranının iyileşmesiyle hem faaliyet marjı hem FAVÖK marjı iyileşti.

VBTYZ: VBT Yazılım, 1Ç26'da 774 milyon TL ciro, 147 milyon TL FAVÖK ve 60 milyon TL net kar açıkladı. Şirket geçen yılın aynı döneminde 661 milyon TL ciro, 37 milyon TL FAVÖK ve 105 milyon TL net kar açıklamıştı. Ciro yıllık bazda %17 artarken, brüt kar marjı iyileşti. Operasyonel giderler / satışlar oranının iyileşmesiyle hem faaliyet marjı hem FAVÖK marjı iyileşti.

YATAS: Şirket 1Ç26'da 22 milyon TL net kâr açıklayarak 34 milyon TL seviyesindeki piyasa beklentisinin altında kaldı. Böylece yıllık bazda net zarardan kâra geçilirken, çeyreklik bazda net kârda gerileme kaydedildi. Çeyreklik daralmada vergi giderleri etkili oldu. Net satışlar 6 milyar TL ile 6,3 milyar TL seviyesindeki piyasa beklentisinin hafif altında gerçekleşirken, yıllık bazda yatay seyrini korudu ve çeyreklik bazda %17 daraldı. FAVÖK ise 452 milyon TL ile 634 milyon TL seviyesindeki piyasa beklentisinin altında kalırken hem yıllık hem de çeyreklik bazda gerileme gösterdi. FAVÖK marjı %7,5 seviyesinde gerçekleşirken, yıllık bazda 1,3 puan, çeyreklik bazda ise 7,8 puan daraldı.

Yükselenler	Kapanış	Günlük (%)	Haftalık (%)
Altınay Savunma Teknolojileri	19.48	9.99	21.67
Kiler Holding	134.60	9.97	31.57
Hektaş	4.44	9.90	29.45
Efor Yatırım	13.57	9.44	17.49
Cvk Maden İşletmeleri	40.40	8.54	13.23

Düşenler	Kapanış	Günlük (%)	Haftalık (%)
Destek Finans Faktoring	2,498.00	-9.98	-8.50
Şok Marketler Ticaret	51.70	-6.93	1.57
Pasifik Eurasia Lojistik Dış Tica	103.30	-5.58	-21.74
Oyak Çimento Fabrikaları	23.66	-5.36	-0.17
Pasifik Gayrimenkul Yatırım Oı	3.19	-4.78	6.33

BIST 100 Para Girişi	Para Girişi (mTL)	P.D. Oranı (%)
EREGL	687.21	0.81%
THYAO	371.62	0.28%
ASTOR	357.46	0.24%
SASA	238.77	0.20%
SISE	236.70	0.20%

BIST 100 Para Çıkışı	Para Çıkışı (mTL)	P.D. Oranı (%)
ASELS	-264.69	0.56%
GENIL	-218.14	0.51%
FROTO	-185.41	0.50%
OYAKC	-172.27	0.44%
SOKM	-134.26	0.16%

Şirket ve Sektör Haberleri

SPK, Borsa İstanbul pay piyasalarında açığa satış yasağı ile kredili işlemlerde öz kaynak oranı esnekliğine ilişkin tedbirlerin 26 Mayıs 2026 seans sonuna kadar devam etmesine karar verdi.

VBTS kapsamında **ALGYO, DOFRB** ve **TRILC** paylarında 11 Mayıs - 10 Haziran tarihleri arasında açığa satış ve kredili işlem yasağı uygulanacak.

HALKB: Banka, 1Ç26 finansal sonuçlarını piyasa beklentisinin %9 üzerinde 9.506 milyon TL net kar ile açıkladı. Açıklanan net kar rakamı yıllık %48, çeyreksel olarak %37 artış kaydetti.

KARDM (KRDMD, KRDMB, KRDMA): Şirket, 1Ç26 finansal sonuçlarını 25 milyon TL net kar ile açıkladı. Piyasanın ortalama beklentisi 189 milyon TL net zarar yönündeydi. Şirket, geçen yılın aynı döneminde 1.481 milyon TL, bir önceki çeyrekte ise 683 milyon TL net zarar elde etmişti.

ENKAI: Şirket, 1Ç26 finansal sonuçlarını piyasa beklentisinin %56 gerisinde 3.4 milyar TL net kar ile açıkladı. Açıklanan net kar rakamı yıllık bazda %12, çeyreksel olarak %66 azalış kaydetti.

ECILC: Şirket, 1Ç26 finansal sonuçlarını 924 milyon TL net zarar ile açıkladı. Geçen yılın aynı döneminde 2 milyar TL net kar, bir önceki çeyrekte ise 653 milyon TL net zarar elde edilmişti.

BRYAT: Şirket, 1Ç26 finansal sonuçlarını 162 milyon TL net kar ile açıkladı. Açıklanan net kar rakamı yıllık bazda %65, bir önceki çeyreğe göre ise %96 azalış kaydetti.

GENIL: Şirket, 1Ç26 finansal sonuçlarını 375 milyon TL net kar ile açıkladı. Açıklanan net kar rakamı yıllık bazda %10 azalış, çeyreksel bazda ise %180 artış kaydetti.

YUNSA: Şirket, 1Ç26 finansal sonuçlarını 35 milyon TL net kar ile açıkladı. Açıklanan net kar rakamı yıllık bazda %270 artarken, bir önceki çeyreğe göre %38 azalış kaydetti.

FONET: Şirket, 1Ç26 finansal sonuçlarını 23 milyon TL net kar ile açıkladı. Geçen yılın aynı döneminde 3 milyon TL, bir önceki çeyrekte ise 124 milyon TL net kar elde edilmişti.

POLHO: Şirket, 1Ç26 finansal sonuçlarını 336 milyon TL net zarar ile açıkladı. Geçen yılın aynı döneminde 401 milyon TL, bir önceki çeyrekte ise 942 milyon TL net zarar elde edilmişti.

GRSEL: Şirket, bugün pay başına yaklaşık 0,74 TL brüt temettü dağıtacak olup, temettü verimi %0,2 düzeyindedir.

PAGYO: Şirket, bugün pay başına yaklaşık 5,75 TL brüt temettü dağıtacak olup, temettü verimi %4,1 düzeyindedir.

TRENJ, TRALT, TRMET: Şirket, ATP Marin'e ait güncel değeri yaklaşık 10 milyon euro olan 3 yatın mülkiyetine ilişkin ABD'de açılan davanın ATP Marin lehine sonuçlandığını açıkladı. Karar kapsamında yatların mülkiyetinin geri alınarak Türk Gemi Sicili'ne tescil işlemlerinin tamamlanacağı belirtildi.

ECILC: Eczacıbaşı Holding'in Sanipak paylarının satışına ilişkin Rekabet Kurulu onayının alındığı açıklandı.

ASTOR: Şirket, TEİAŞ tarafından düzenlenen ihaleye ilişkin toplam 948 milyon TL tutarındaki sözleşmelerin imzalandığını açıkladı. Söz konusu tutar şirketin son 12 aylık cirosunun yaklaşık %2,7'sine denk geliyor.

GLCVY: Şirket, Yapı Kredi'nin gerçekleştirdiği tahsili gecikmiş alacak satışında 258,5 milyon TL anapara büyüklüğündeki bireysel portföy ihalesini en yüksek teklifi vererek kazandığını açıkladı.

Şirket ve Sektör Haberleri

THYAO: Şirket, nisan ayı yolcu istatistiklerini açıkladı. Buna göre,

- Nisan ayı toplam yolcu sayısı yıllık bazda %2,9 azalış, bir önceki aya göre paralel seyrederek 7,2 milyon kişi olarak gerçekleşti. Yurt içi toplam yolcu sayısı yıllık bazda %5 azalış kaydederken, yurt dışı toplam yolcu sayısı yıllık %1,9 azalma gerçekleştirdi.
- Yolcu doluluk oranı Nisan 2026 döneminde 2025 yılının aynı ayına göre 0,2 puan artarak %83,4 olarak gerçekleşmiştir.
- Nisan ayında taşınan toplam kargo tonajı ise yıllık %12, bir önceki aya göre %9 artışla 194 bin ton düzeyinde gerçekleşti.
- Toplam yolcu sayısı içinde yaklaşık %10 paya sahip olan Orta Doğu bölgesinde, Nisan 2026'da yıllık bazda %55,7'lik daralma görülse de, toplam yolcu büyümesi üzerindeki etkisi sınırlı kalmaktadır.**
- Ocak-Nisan 2026 döneminde yaklaşık 2,9 milyon yolcu ve %11,1 paya sahip olan Orta Doğu bölgesinde, bu yılın ilk dört ayında yolcu sayısı yıllık bazda %14,9 azalışla 2,5 milyon kişiye gerilerken, toplam yolcu içindeki payı da %8,7 seviyesine indi.

THYAO İstatistikler					
Taşınan Yolcu (mn)	Nisan 25	Nisan 26	y/y	Mart 26	a/a
Yurt içi	2,6	2,5	-5,0%	2,5	0%
Yurt dışı	4,8	4,7	-1,9%	4,7	0%
Toplam	7,4	7,2	-2,9%	7,2	0%
Kargo (bin Ton)	173	194	12%	178	9%

Kaynak: Şirket Verisi, Tacirler Yatırım

ECILC: Eczacıbaşı Holding'in Sanipak paylarının satışına ilişkin Rekabet Kurulu onayının alındığı açıklandı.

ASTOR: Şirket, TEİAŞ tarafından düzenlenen ihaleye ilişkin toplam 948 milyon TL tutarındaki sözleşmelerin imzalandığını açıkladı. Söz konusu tutar şirketin son 12 aylık cirosunun yaklaşık %2,7'sine denk geliyor.

GLCVY: Şirket, Yapı Kredi'nin gerçekleştirdiği tahsili gecikmiş alacak satışında 258,5 milyon TL anapara büyüklüğündeki bireysel portföy ihalesini en yüksek teklifi vererek kazandığını açıkladı.

BRKVY: Şirket, Yapı Kredi'nin gerçekleştirdiği tahsili gecikmiş alacak satışında 258,5 milyon TL anapara büyüklüğündeki bireysel portföy ile 397 milyon TL anapara büyüklüğündeki diğer portföyü de teklif vererek kazandığını açıkladı.

SMRVA: Şirket, Yapı Kredi'nin gerçekleştirdiği tahsili gecikmiş alacak ihalesinde toplam 525,9 milyon TL anapara büyüklüğündeki 2 bireysel portföyü en yüksek teklifi vererek kazandığını açıkladı.

ALTNY: Şirketin bağlı ortaklığı, Nijeryalı bir şirket ile İHA ve çeşitli İHA sistemlerinin tedarikine yönelik iş birliği sözleşmesi imzaladı.

AGESA: Emeklilik yatırım fonları, **KRDMD** paylarında 40,36 TL ortalama fiyatla 4,05 milyon adet alış gerçekleştirdi. İşlem sonrası AGESA fonlarının KRDMD sermayesindeki payı %4,78'den %5,3'e yükseldi.

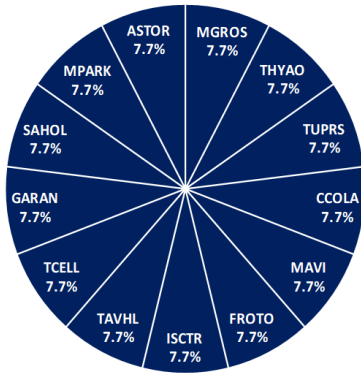
Model Portföy

Şirket Adı	Hisse Kodu	Son Fiyat (TL)	12A Hedef Fiyat (TL)	Güncel Getiri (%)	Getiri Potansiyeli (%)	Ekleme Tarihi
Migros	MGROS	₺688.00	₺945.00	295%	37%	06-Haz-23
Türk Hava Yolları	THYAO	₺311.00	₺414.00	94%	33%	06-Haz-23
Tüpraş	TUPRS	₺258.50	₺352.00	385%	36%	06-Haz-23
Coca Cola	CCOLA	₺86.65	₺92.00	143%	6%	27-Kas-23
Mavi Giyim	MAVI	₺45.00	₺60.80	-3%	35%	27-Ağu-24
Ford Otosan	FROTO	₺97.50	₺155.00	23%	59%	28-Ağu-24
İşbank (C)	ISCTR	₺14.55	₺18.80	20%	29%	24-Ara-24
Tav Havalimanları	TAVHL	₺284.00	₺430.00	1%	51%	24-Ara-24
Turkcell	TCELL	₺120.00	₺148.00	38%	23%	24-Ara-24
Garanti	GARAN	₺137.30	₺197.60	4%	44%	09-Tem-25
Sabancı Holding	SAHOL	₺100.00	₺162.00	20%	62%	26-Ara-25
MLP Sağlık	MPARK	₺493.75	₺559.00	30%	13%	26-Ara-25
Astor Enerji	ASTOR	₺326.00	₺257.00	77%	-21%	23-Şub-26

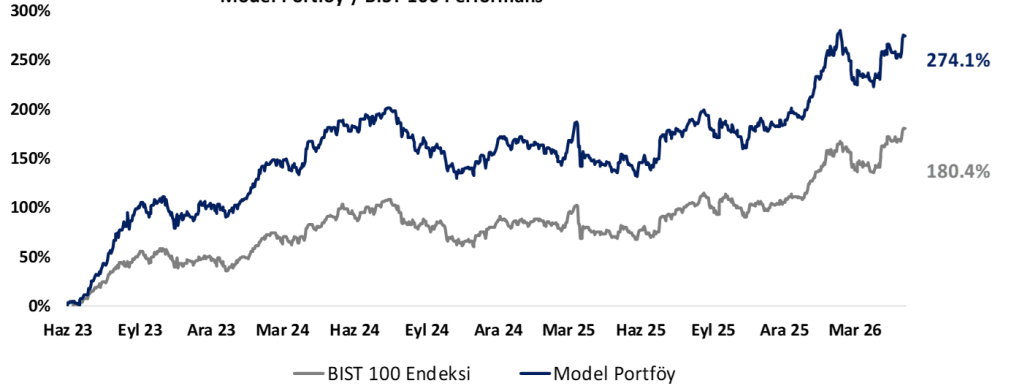
Kuruluşundan Bugüne MP Getirisi (%)	274%
Kuruluşundan Bugüne BIST 100 Endeks Getirisi (%)	180%
Kuruluşundan Bugüne MP / BIST 100 Göreceli Getiri (%)	33%
Son 1 yıl MP Getirisi (%)	53%
Son 1 yıl BIST 100 Endeks Getirisi (%)	60%
Son 1 yıl MP / BIST 100 Göreceli Getiri (%)	-5%
2026 Yılı MP Getirisi (%)	28%
2026 Yılı BIST 100 Endeks Getirisi (%)	34%
2026 Yılı MP / BIST 100 Göreceli Getiri (%)	-4%

*MP: Tacirler Model Portföy

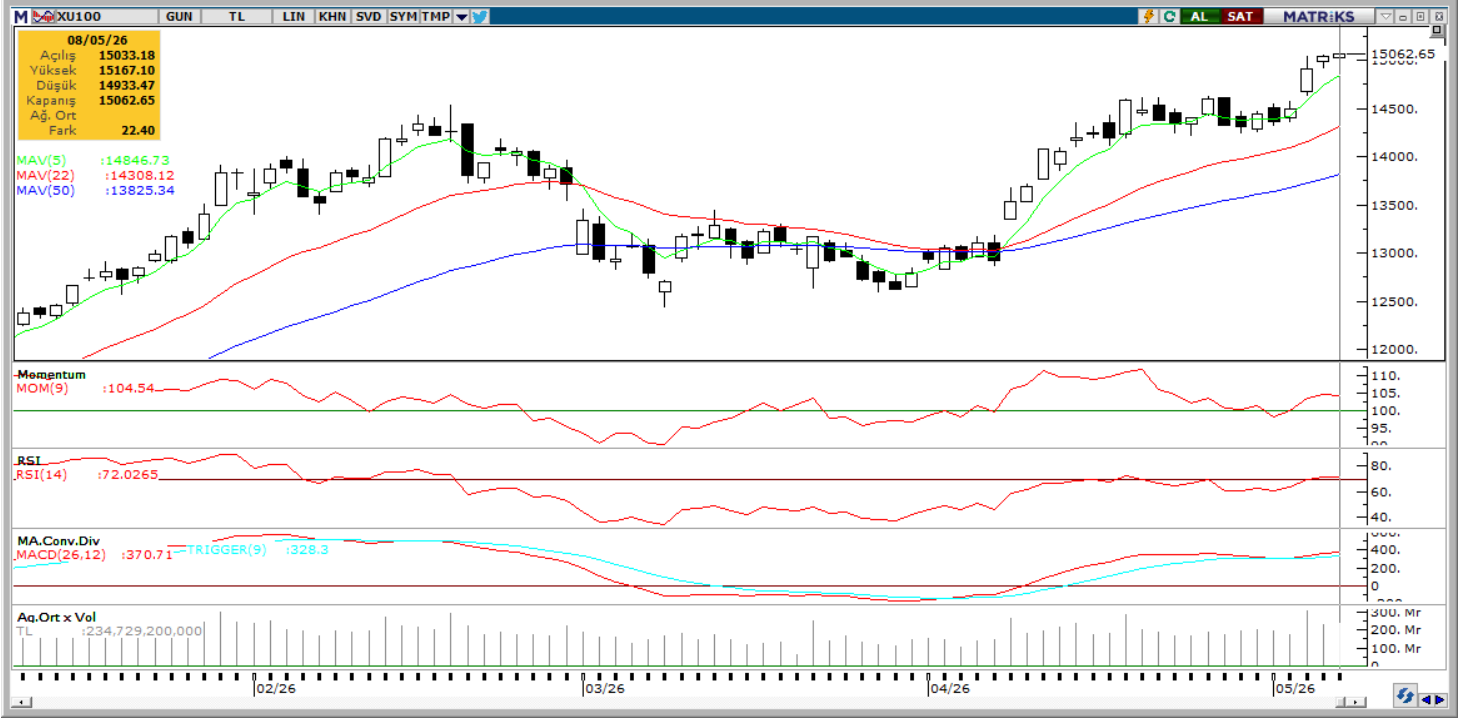
Model Portföy Ağırlık



Model Portföy / BIST 100 Performans



BIST 100 Teknik Analiz



Vade	Üssel H.O.	H.O. Kesişim	Trend Yönü	Trendin Gücü	En son	5 gün önce	20 gün önce
Kısa	5 günlük	5-22	Yukarı	Kuvvetlenen yükseliş	14,847	14,396	14,246
Orta	22 günlük	22-50	Yukarı	Kuvvetlenen yükseliş	14,308	14,018	13,601
Uzun	50 günlük	50-200	Yukarı	Kuvvetlenen yükseliş	13,825	13,611	13,310

XU100	Destek 3	Destek 2	Destek 1	Kapanış	Pivot	Direnç 1	Direnç 2	Direnç 3
	14,750	14,850	14,950	15,062.00	15,054.00	15,150	15,250	15,350

İndikatör Yorum

Momentum: Momentum göstergesinin 104,54 seviyesinde ve 100 eşik değerinin üzerinde bulunması, endekste kısa vadeli pozitif ivmenin korunduğuna işaret etmektedir. Göstergenin güçlü bölgede kalmaya devam etmesi, yükseliş eğiliminin teknik olarak desteklendiğini göstermektedir.

RSI: RSI (14) göstergesinin 72,07 seviyesinde bulunması, endekste güçlü teknik görünümün sürdüğünü göstermektedir. Bununla birlikte RSI'nın aşırı alım bölgesinde yer alması, yükseliş eğilimi korunmakla birlikte kısa vadede kâr satışları açısından temkinli olunması gerektiğine işaret etmektedir.

MACD: MACD'nin 370,10 seviyesinde ve 328,30 seviyesindeki sinyal çizgisinin üzerinde bulunması, orta vadeli pozitif görünümün devam ettiğini göstermektedir. MACD ile sinyal çizgisi arasındaki farkın korunması, yukarı yönlü momentumun teknik açıdan desteklendiğine işaret etmektedir.

Hareketli Ortalamalar: Endeksin 5 günlük (14.846,72), 22 günlük (14.308,10) ve 50 günlük (13.825,34) ortalamalarının üzerinde kalması genel teknik görünümü desteklemektedir. Kapanışın 15.062,65 seviyesinde ve gün içi zirveye yakın gerçekleşmesi pozitif görünümü güçlendirirken, kısa vadede 14.950–14.900 bandı destek, 15.150–15.200 bandı ise ilk direnç bölgesi olarak takip edilebilir.

VIOP 30 Teknik Analiz



Haziran ayı VIOP 30 endeks kontratı, geçtiğimiz işlem gününde 17.955 puan seviyesinden günlük kapanış gerçekleştirdi. Bugün yukarı yönlü hareketlerde ilk olarak 18.100 ve ardından 18.300 puan seviyelerini takip edeceğiz. Aşağı yönlü olası hareketlerde 17.800 puan seviyesi ilk destek noktamızı oluştururken, ana desteğimiz 17.600 puan seviyesi.

VIOP30	Destek 3	Destek 2	Destek 1	Kapanış	Direnç 1	Direnç 2	Direnç 3
	17.400	17.600	17.800	17.955	18.100	18.300	18.500

Günlük İşlemler

Alan	Net Adet	%	Maliyet	Toplam	Satan	Net Adet	%	Maliyet	Toplam	Kurum	T.Adet	%	Maliyet	Net
BANK-OF-AMERI	15.811	62	18015,405	41.809	IS YATIRIM	4.662	18	17980,800	63.416	YAPI KRE	104.914	23	17967,590	5.498
YAPI KREDI YAT	5.498	22	17919,995	104.914	TEB YATIRIM	3.464	14	17893,591	33.594	IS YATIRI	63.416	14	17966,893	-4.662
ANADOLU YATIR	1.651	7	17886,587	1.799	AK YATIRIM	3.212	13	18013,967	15.922	BANK-OF-	41.809	9	17962,655	15.81
ZIRAAT YAT.	935	4	17844,452	5.937	A1 CAPITAL MEN	2.260	9	17859,323	18.050	TEB YATI	33.594	7	17964,320	-3.464
TACIRLER YAT.	662	3	17549,757	12.754	OYAK YATIRIM	1.799	7	17998,637	7.133	INFO YAT	23.903	5	17955,953	191
DiGER	786	3		0	DiGER	9.946	39		0	DiGER	199.282	43		0

Kümülatif İşlemler

Alan	Net Adet	%	Maliyet	Toplam	Satan	Net Adet	%	Maliyet	Toplam	Kurum	T.Adet	%	Maliyet	Net
YAPI KREDI YAT	123.810	46	17185,031	1.145.70	IS YATIRIM	100.645	37	17248,533	946.541	YAPI KRE	1.145.70	20	17501,191	123.8
TEB YATIRIM	118.285	44	17114,295	531.983	BANK-OF-AMERI	55.940	21	17340,312	647.192	IS YATIRI	946.541	16	17499,328	-100.6
HSBC YATIRIM	14.757	6	17583,623	99.819	AK YATIRIM	21.889	8	17299,383	352.179	BANK-OF-	647.192	11	17502,304	-55.94
NCM INVESTME	4.126	2	18047,950	18.382	TACIRLER YAT.	14.269	5	17497,905	109.531	TEB YATI	531.983	9	17456,621	118.2
GEDIK YATIRIM	3.334	1	17932,082	125.090	QNB YATIRIM M	11.159	4	17334,426	116.707	AK YATIR	352.179	6	17288,941	-21.88
DiGER	6.249	2		0	DiGER	66.659	25		0	DiGER	2.141.61	37		0

Kaynak: Matriks / Tacirler Yatırım

Pay Alım Satım ve Son İki Haftalık Yeni İş İlişkileri

Alıcı	Satıcı	Şirket	Türü	# lot	İşlem Fiyatı (TL)	İşlem sonrası sermaye içindeki payı
AHGAZ		AHGAZ	Geri Alım	200,000	27.99	2.59%
ENERY		ENERY	Geri Alım	200,000	9.00	3.90%
GLYHO		GLYHO	Geri Alım	1,329,600	15.49	1.43%

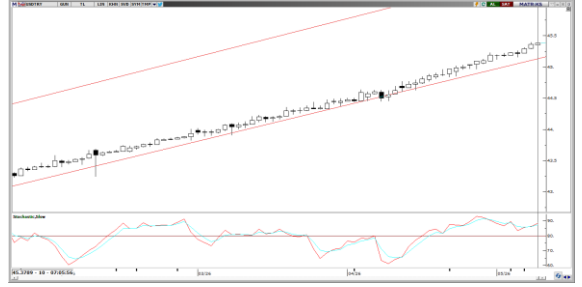
YENİ İŞ İLİŞKİLERİ (Son İki Hafta)

Tarih	Şirket	İş Tanımı	Toplam Sözleşme Tutarı (mn TL)	2025 1Ç Ciro (mn TL)	2025 1Ç Ciro (%)	Son 12 Ay Ciro (mn TL)	Son 12 ay Ciro (%)	Açıklama Tarihinden Bugüne Getiri (%)
06/05/2026	ARDYZ	Bilişim malzemesi işi	113.8	734.6	15.50%	4,224.6	2.69%	0.00%
	ONCSM	Kemoterapi ilaç hazırlama hizmeti	9.2	191.2	4.80%	709.1	1.29%	0.00%
	VBTYZ	Yeni sözleşme imzalanması	434.2	575.5	75.44%	2,427.6	17.88%	0.00%
05/05/2026	CWENE	Çemtaş ile sözleşme imzalanması	1,469.6	3,292.2	44.64%	19,028.9	7.72%	6.81%
04/05/2026	FORTE	İhale kazanımı	12.1	280.0	4.32%	2,437.6	0.50%	2.55%
	BVSAN	Vinç imalatı ve teslimi	48.9	163.7	29.87%	3,150.5	1.55%	6.68%
	ORGE	Bursa-Emek şehir hastanesi ek sözleşme	42.5	891.0	4.77%	3,495.5	1.22%	1.52%
30/04/2026	ASELS	Yeni sözleşme imzalanması	5,657.8	29,825.1	18.97%	203,042.6	2.79%	3.27%
	AKHAN	Makarna ihracatı	3.5	#VALUE!	-	7,297.9	0.05%	0.77%

FX Teknik Analiz

USD/TRY

45,37 seviyesi ile zirve seviyesini bir kez daha tazeleyen paritede yukarı yönlü hareket devam ediyor. Günlük periyotta 45 seviyesinin güçlü bir destek bölgesi olarak öne çıktığı görülüyor. Bu seviyenin altında kalıcılık sağlanmasının ise mevcut fiyat dinamikleri açısından düşük olasılık taşıdığı değerlendiriliyor. Teknik görünümde yukarıda 45,25 – 45,50 bölgesi direnç, aşağıda ise 44,9660, 44,8830 ve 44,8126 seviyeleri destek olarak izlenebilir.



EUR/TRY

Parite, haftanın ilk işlem gününde 53,34 seviyesinde fiyatlanırken teknik yapı, 53 seviyesindeki yükselen kanal desteğinin korunmasıyla birlikte pozitif seyrin sürdüğünü gösteriyor. Aşağı yönlü hareketlerde ise 52,50 seviyesi güçlü destek alanı olarak öne çıkıyor. Yukarıda 53,50 ve 53,75 seviyeleri direnç olarak öne çıkarken, aşağıda 53,00, 52,67 ve 52,35 seviyeleri destek olarak takip edilebilir.



XAU/USD

Ons altın 50 ve 100 günlük hareketli ortalamalarının denk geldiği 4.775\$ seviyesinde direnç ile karşılaşarak kısmi satış baskısı ile karşı karşıya. Teknik göstergeler, bu seviyenin (4.775\$) kritik direnç konumunda bulunduğunu gösterirken, bu seviyenin aşılması halinde yukarı yönlü hareketlerin hız kazanabileceğine işaret ediyor. Hareketli ortalamaların yukarı doğru kırılması durumunda yukarıda 4.807\$ ve 4.870\$ dirençleri yer alırken, aşağıda ise 4.650\$ ve 4.547\$ seviyeleri destek olarak izlenebilir.



XAG/USD

Gümüş fiyatları 80\$ seviyesinin üzerinde hareket etmeye devam ederken, 80,68\$ seviyesindeki 100 günlük hareketli ortalama kritik teknik eşik olarak izleniyor. Bu seviyenin üzerinde gerçekleşebilecek günlük kapanışların yükseliş hareketine ivme kazandırabileceği değerlendiriliyor. Ayrıca günlük periyotta korunan kanal yapısı, kısa vadeli fiyatlamalarda 72\$ – 85\$ bandını işaret ediyor. 80,50\$ ve 82,50\$ seviyeleri direnç, 77,85\$, 74,17\$ ve 73,34\$ seviyeleri destek olarak takip edilebilir.



BİST-100 endeksine dahil hisse senetleri için tahmini işlem aralıkları

	Son Fiyat	Destek 3	Destek 2	Destek 1	Pivot	Direnç 1	Direnç 2	Direnç 3
AEFES	20.46	19.61	19.89	20.17	20.45	20.73	21.01	21.29
AGHOL	35.06	32.66	33.86	34.46	35.66	36.26	37.46	38.06
AKBNK	75.25	71.80	72.85	74.05	75.10	76.30	77.35	78.55
AKSA	11.20	10.28	10.57	10.88	11.17	11.48	11.77	12.08
AKSEN	86.70	83.13	84.77	85.73	87.37	88.33	89.97	90.93
ALARK	99.15	96.10	97.05	98.10	99.05	100.10	101.05	102.10
ALTNY	19.48	16.51	17.11	18.29	18.89	20.07	20.67	21.85
ANSGR	30.74	29.76	30.02	30.38	30.64	31.00	31.26	31.62
ARCLK	114.20	111.27	112.33	113.27	114.33	115.27	116.33	117.27
ASELS	428.50	416.75	421.50	425.00	429.75	433.25	438.00	441.50
ASTOR	326.00	297.00	306.00	316.00	325.00	335.00	344.00	354.00
BALSU	14.86	14.23	14.43	14.64	14.84	15.05	15.25	15.46
BIMAS	790.00	751.67	764.33	777.17	789.83	802.67	815.33	828.17
BRSAN	601.50	558.33	576.17	588.83	606.67	619.33	637.17	649.83
BRYAT	2167.00	2,098.33	2,127.67	2,147.33	2,176.67	2,196.33	2,225.67	2,245.33
BSOKE	39.50	37.47	38.07	38.79	39.39	40.11	40.71	41.43
BTCIM	6.39	6.02	6.19	6.29	6.46	6.56	6.73	6.83
CANTE	1.85	1.79	1.81	1.83	1.85	1.87	1.89	1.91
CCOLA	86.65	81.53	82.82	84.73	86.02	87.93	89.22	91.13
CIMSA	58.35	55.65	56.65	57.50	58.50	59.35	60.35	61.20
CVKMD	40.40	34.15	35.61	38.01	39.47	41.87	43.33	45.73
CWENE	37.60	35.89	36.47	37.03	37.61	38.17	38.75	39.31
DAPGM	10.40	10.14	10.24	10.32	10.42	10.50	10.60	10.68
DOAS	185.90	181.13	183.17	184.53	186.57	187.93	189.97	191.33
DOHOL	24.50	23.69	24.01	24.25	24.57	24.81	25.13	25.37
DSTKF	2498.00	2,122.00	2,310.00	2,404.00	2,592.00	2,686.00	2,874.00	2,968.00
ECILC	91.05	82.47	85.08	88.07	90.68	93.67	96.28	99.27
EFOR	13.57	11.53	11.96	12.77	13.20	14.01	14.44	15.25
EKGYO	22.00	20.69	21.01	21.51	21.83	22.33	22.65	23.15
ENERY	9.01	8.79	8.84	8.93	8.98	9.07	9.12	9.21
ENJSA	120.50	115.87	117.03	118.77	119.93	121.67	122.83	124.57
ENKAI	111.30	106.47	108.63	109.97	112.13	113.47	115.63	116.97
EREGL	41.26	36.27	37.29	39.27	40.29	42.27	43.29	45.27
EUPWR	59.10	55.52	56.93	58.02	59.43	60.52	61.93	63.02
EUREN	5.12	5.02	5.06	5.09	5.13	5.16	5.20	5.23
FENER	3.42	3.23	3.32	3.37	3.46	3.51	3.60	3.65
FROTO	97.50	94.90	96.00	96.75	97.85	98.60	99.70	100.45
GARAN	137.30	131.93	133.37	135.33	136.77	138.73	140.17	142.13
GENIL	8.60	7.40	7.97	8.29	8.86	9.18	9.75	10.07
GESAN	61.40	53.30	55.50	58.45	60.65	63.60	65.80	68.75
GLRMK	202.60	186.70	191.00	196.80	201.10	206.90	211.20	217.00
GRSEL	329.51	312.14	315.71	322.61	326.19	333.09	336.67	343.57
GRTHO	253.50	239.67	243.93	248.72	252.98	257.77	262.03	266.82
GSRAY	1.22	1.16	1.17	1.20	1.21	1.24	1.25	1.28
GUBRF	607.00	577.50	584.00	595.50	602.00	613.50	620.00	631.50
HALKB	39.76	38.33	38.83	39.29	39.79	40.25	40.75	41.21
HEKTS	4.44	4.07	4.15	4.29	4.37	4.51	4.59	4.73
ISCTR	14.55	14.05	14.21	14.38	14.54	14.71	14.87	15.04
ISMEN	42.42	41.45	41.91	42.17	42.63	42.89	43.35	43.61
IZENR	10.42	10.01	10.21	10.32	10.52	10.63	10.83	10.94

BİST-100 endeksine dahil hisse senetleri için tahmini işlem aralıkları

	Son Fiyat	Destek 3	Destek 2	Destek 1	Pivot	Direnç 1	Direnç 2	Direnç 3
KCHOL	213.00	202.70	205.60	209.30	212.20	215.90	218.80	222.50
KLRHO	134.60	111.77	116.33	125.47	130.03	139.17	143.73	152.87
KONTR	10.39	9.47	9.74	10.06	10.33	10.65	10.92	11.24
KRDMD	40.52	38.63	39.09	39.81	40.27	40.99	41.45	42.17
KTLEV	115.90	105.00	109.70	112.80	117.50	120.60	125.30	128.40
KUYAS	87.80	84.42	85.23	86.52	87.33	88.62	89.43	90.72
MAGEN	41.30	38.48	39.18	40.24	40.94	42.00	42.70	43.76
MAVI	45.00	43.02	43.64	44.32	44.94	45.62	46.24	46.92
MGROS	688.00	670.00	677.00	682.50	689.50	695.00	702.00	707.50
MIATK	49.60	45.53	47.13	48.36	49.96	51.19	52.79	54.02
MPARK	493.75	463.00	473.25	483.50	493.75	504.00	514.25	524.50
OBAMS	8.63	8.23	8.33	8.48	8.58	8.73	8.83	8.98
ODAS	8.17	7.70	7.85	8.01	8.16	8.32	8.47	8.63
OTKAR	393.00	365.83	377.67	385.33	397.17	404.83	416.67	424.33
OYAKC	23.66	22.37	22.95	23.31	23.89	24.25	24.83	25.19
PAHOL	1.75	1.59	1.62	1.69	1.72	1.79	1.82	1.89
PASEU	103.30	95.83	99.57	101.43	105.17	107.03	110.77	112.63
PATEK	26.80	22.06	23.64	25.22	26.80	28.38	29.96	31.54
PETKM	24.72	23.15	23.51	24.11	24.47	25.07	25.43	26.03
PGSUS	186.70	180.67	182.43	184.57	186.33	188.47	190.23	192.37
PSGYO	3.19	2.94	3.06	3.13	3.25	3.32	3.44	3.51
QUAGR	4.00	3.74	3.81	3.90	3.97	4.06	4.13	4.22
RALYH	386.25	364.42	371.58	378.92	386.08	393.42	400.58	407.92
REEDR	7.86	7.37	7.53	7.69	7.85	8.01	8.17	8.33
SAHOL	100.00	94.62	96.33	98.17	99.88	101.72	103.43	105.27
SARKY	28.26	26.81	27.25	27.75	28.19	28.69	29.13	29.63
SASA	3.52	3.14	3.24	3.38	3.48	3.62	3.72	3.86
SISE	51.80	46.23	47.65	49.72	51.14	53.21	54.63	56.70
SKBNK	14.03	12.69	13.14	13.59	14.04	14.49	14.94	15.39
SOKM	51.70	47.97	49.63	50.67	52.33	53.37	55.03	56.07
TABGD	280.00	266.67	269.83	274.92	278.08	283.17	286.33	291.42
TAVHL	284.00	269.75	275.00	279.50	284.75	289.25	294.50	299.00
TCELL	120.00	113.13	114.87	117.43	119.17	121.73	123.47	126.03
THYAO	311.00	298.92	302.83	306.92	310.83	314.92	318.83	322.92
TKFEN	154.30	139.43	142.97	148.63	152.17	157.83	161.37	167.03
TOASO	320.25	303.67	308.08	314.17	318.58	324.67	329.08	335.17
TRALT	43.90	41.41	42.15	43.03	43.77	44.65	45.39	46.27
TRENJ	91.90	89.77	90.83	91.37	92.43	92.97	94.03	94.57
TRMET	123.20	119.23	120.47	121.83	123.07	124.43	125.67	127.03
TSKB	12.39	11.97	12.15	12.27	12.45	12.57	12.75	12.87
TTKOM	66.10	63.57	64.33	65.22	65.98	66.87	67.63	68.52
TUKAS	2.64	2.51	2.55	2.59	2.63	2.67	2.71	2.75
TUPRS	258.50	252.83	255.67	257.08	259.92	261.33	264.17	265.58
TUREX	9.42	8.23	8.51	8.96	9.24	9.69	9.97	10.42
TURSG	14.57	14.14	14.34	14.46	14.66	14.78	14.98	15.10
ULKER	130.40	127.53	128.27	129.33	130.07	131.13	131.87	132.93
VAKBN	32.00	30.83	31.13	31.57	31.87	32.31	32.61	33.05
VESTL	28.62	27.66	28.02	28.32	28.68	28.98	29.34	29.64
YKBNK	39.30	36.88	37.50	38.40	39.02	39.92	40.54	41.44
ZOREN	3.19	3.05	3.10	3.15	3.20	3.25	3.30	3.35

Dip Zirve Analizi (BİST-50 endeksine dahil hisse senetleri için)

Hisse Senedi	Son Fiyat (TL)	52 hafta		Yılbaşından beri		Dipten uzaldık		Zirveye yakınlık		Dipten uzaldık sıralaması		Zirveye yakınlık sıralaması	
		En düşük	En Yüksek	En düşük	En Yüksek	52 hafta	YBB	52 hafta	YBB	52 hafta	YBB	52 hafta	YBB
AEFES	20.46	13.25	23.28	13.25	23.28	%54	%54	%14	%14	21.00	18.00	24.00	24.00
AKBNK	75.25	47.19	90.60	46.39	90.60	%59	%62	%20	%20	25.00	23.00	17.00	17.00
ALARK	99.15	72.65	113.10	70.67	113.10	%36	%40	%14	%14	10.00	11.00	23.00	23.00
ARCLK	114.20	99.65	147.50	99.65	152.40	%15	%15	%29	%33	2.00	2.00	13.00	9.00
ASELS	428.50	126.74	450.00	72.11	450.00	%238	%494	%5	%5	48.00	49.00	35.00	35.00
ASTOR	326.00	80.60	334.00	80.60	334.00	%304	%304	%2	%2	49.00	47.00	42.00	42.00
BIMAS	790.00	444.11	802.50	394.02	802.50	%78	%100	%2	%2	32.00	36.00	44.00	44.00
BRSAN	601.50	297.50	789.00	297.50	789.00	%102	%102	%31	%31	42.00	37.00	10.00	12.00
BTCIM	6.39	3.36	7.09	3.36	7.09	%90	%90	%11	%11	36.00	32.00	29.00	29.00
CANTE	1.85	1.21	2.41	1.10	2.41	%53	%68	%30	%30	19.00	28.00	11.00	13.00
CCOLA	86.65	45.14	87.50	45.14	87.50	%92	%92	%1	%1	38.00	34.00	47.00	47.00
CIMSA	58.35	40.55	60.00	40.55	60.00	%44	%44	%3	%3	15.00	13.00	39.00	39.00
DOAS	185.90	151.95	228.85	137.56	228.85	%22	%35	%23	%23	3.00	7.00	15.00	16.00
DSTKF	2,498.00	204.40	2895.00	51.65	2895.00	%1122	%4736	%16	%16	50.00	50.00	21.00	21.00
EKGYO	22.00	12.01	27.12	10.69	27.12	%83	%106	%23	%23	34.00	39.00	14.00	15.00
ENKAI	111.30	55.64	114.30	42.86	114.30	%100	%100	%3	%3	41.00	44.00	40.00	40.00
EREGL	41.26	22.71	41.30	19.91	41.30	%82	%107	%0	%0	33.00	40.00	50.00	50.00
FROTO	97.50	71.54	130.91	71.54	130.91	%36	%36	%34	%34	9.00	9.00	8.00	8.00
GARAN	137.30	94.91	163.11	94.91	163.11	%45	%45	%19	%19	16.00	14.00	19.00	19.00
GUBRF	607.00	212.20	611.50	212.20	611.50	%186	%186	%1	%1	47.00	45.00	49.00	49.00
HALKB	39.76	19.13	52.50	16.15	52.50	%108	%146	%32	%32	44.00	43.00	9.00	11.00
HEKTS	4.44	2.76	5.27	2.76	5.27	%61	%61	%19	%19	26.00	21.00	20.00	20.00
ISCTR	14.55	9.71	17.46	9.66	17.46	%50	%51	%20	%20	18.00	16.00	18.00	18.00
KCHOL	213.00	133.80	220.84	128.88	220.84	%59	%65	%4	%4	24.00	26.00	37.00	37.00
KONTR	10.39	7.61	20.61	7.61	20.75	%37	%37	%98	%100	11.00	10.00	1.00	1.00
KRDMD	40.52	21.16	40.90	21.16	40.90	%91	%91	%1	%1	37.00	33.00	48.00	48.00
KUYAS	87.80	35.38	94.85	19.62	94.85	%148	%348	%8	%8	46.00	48.00	33.00	33.00
MAVI	45.00	28.79	48.84	28.71	48.84	%56	%57	%9	%9	22.00	19.00	31.00	31.00
MGROS	688.00	412.49	698.50	412.49	698.50	%67	%67	%2	%2	29.00	27.00	46.00	46.00
MIATK	49.60	26.78	51.55	26.78	51.55	%85	%85	%4	%4	35.00	30.00	36.00	36.00
OYAKC	23.66	18.62	28.56	18.62	31.52	%27	%27	%21	%33	6.00	4.00	16.00	10.00
PASEU	103.30	67.10	175.00	28.20	175.00	%54	%266	%69	%69	20.00	46.00	2.00	2.00
PETKM	24.72	15.67	25.36	15.18	25.36	%58	%63	%3	%3	23.00	24.00	41.00	41.00
PGSUS	186.70	167.30	274.50	167.30	287.25	%12	%12	%47	%54	1.00	1.00	4.00	4.00
SAHOL	100.00	71.75	113.18	70.57	113.18	%39	%42	%13	%13	13.00	12.00	28.00	28.00
SASA	3.52	2.13	5.66	2.13	5.66	%65	%65	%61	%61	28.00	25.00	3.00	3.00
SISE	51.80	31.94	52.60	31.94	52.60	%62	%62	%2	%2	27.00	22.00	45.00	45.00
TAVHL	284.00	212.80	369.00	212.80	369.00	%33	%33	%30	%30	7.00	5.00	12.00	14.00
TCELL	120.00	85.18	129.60	81.29	129.60	%41	%48	%8	%8	14.00	15.00	34.00	34.00
THYAO	311.00	246.66	352.50	246.66	352.50	%26	%26	%13	%13	5.00	3.00	26.00	26.00
TOASO	320.25	162.78	326.97	140.42	326.97	%97	%128	%2	%2	39.00	41.00	43.00	43.00
TRALT	43.90	21.66	64.00	21.54	64.00	%103	%104	%46	%46	43.00	38.00	5.00	5.00
TRMET	123.20	69.85	174.20	65.15	174.20	%76	%89	%41	%41	31.00	31.00	6.00	6.00
TSKB	12.39	9.94	14.05	9.15	14.05	%25	%35	%13	%13	4.00	8.00	25.00	25.00
TTKOM	66.10	47.48	75.65	43.14	75.65	%39	%53	%14	%14	12.00	17.00	22.00	22.00
TUPRS	258.50	113.62	279.50	107.49	279.50	%128	%140	%8	%8	45.00	42.00	32.00	32.00
TURSG	14.57	7.35	14.99	7.35	14.99	%98	%98	%3	%3	40.00	35.00	38.00	38.00
ULKER	130.40	96.50	141.70	96.50	141.70	%35	%35	%9	%9	8.00	6.00	30.00	30.00
VAKBN	32.00	21.38	43.06	19.92	43.06	%50	%61	%35	%35	17.00	20.00	7.00	7.00
YKBNK	39.30	23.34	44.50	21.92	44.50	%68	%79	%13	%13	30.00	29.00	27.00	27.00

YBB: Yılbaşından bugüne

Künye

Tacirler Yatırım Araştırma ve İçerik Yönetimi

Serhan Yenigün

Müdür

serhan.yenigun@tacirler.com.tr

Ekin Çınar

Başekonomist

ekin.cinar@tacirler.com.tr

Oğuzhan Kaymak

Tüm hisse kapsamı ve içerik yönetimi

oguzhan.kaymak@tacirler.com.tr

Özgür Tosun

Holdingleler, perakende (giyim ve elektronik), rafineri

ozgur.tosun@tacirler.com.tr

Anıl Deniz Altiay

İletişim, sağlık ve ilaç, sigorta & Küresel piyasalar

deniz.altiay@tacirler.com.tr

Berk Demirpolat

Dayanıklı tüketim, beyaz eşya, gıda

berk.demirpolat@tacirler.com.tr

Ömer Tarman

Veritabanı sorumlusu, çimento, GYO

omer.tarman@tacirler.com.tr

Yatırım Merkezlerimiz

Genel Müdürlük

Nispetiye Cad. B-3 Blok Kat: 9 Akmerkez Etiler - İSTANBUL
0 212 355 46 46

Adana	Cemal Paşa Mah. Gazipaşa Bul. Cemal Uğurlu Apt. Kat: 1 D: 4	(0 322) 457 77 55
Akatlar İrtibat Bürosu	Esentepe Mahallesi Büyükdere Caddesi Levent N199 İç Kapı N16 Şişli - İstanbul	(0 212) 355 46 46
Alsancak	Şehit Nevres Bulvarı Eczacıbaşı Apartmanı No: 7 Kat: 2 Daire: 5 Pasaport Alsancak - Konak	(0 232) 241 24 50
Ankara	Remzi Oğuz Arık Mah. Tunalı Hilmi Cad. Yaprak Apt. No: 94 Kat: 2 D: 9 Kavaklıdere Çankaya	(0 312) 435 18 36
Antalya	Şirinyalı Mah. İsmet Gökşen Cad. Özden Apt. No:82/6 Muratpaşa	(0 242) 248 45 20
Bakırköy	İstanbul Cad. Bakırköy İş Merkezi No: 6 Kat: 4 D: 14 Bakırköy	(0 212) 570 52 59
Bodrum	Konacık Mahallesi, Atatürk Bulvarı, Arbor-Abdullah Ünal Çabuk İş Merkezi No: 285/1-A6 Bodrum	(0 212) 355 46 46
Bursa	Konak Mah. Barış (120) Sokak , Ofis Artı Binası, Dış kapı No:3 Daire:33 Nilüfer-BURSA	(0 224) 225 64 10
Çankaya	Çankaya Mahallesi Cinnah Caddesi Cinnah Apartmanı No: 55 D: 7-8 Çankaya / ANKARA	(0 212) 355 46 46
Çukurambar	Kızılırmak Mah.Ufuk Üniversitesi Cad. Next Level Loft Ofis No: 4/65 Kat: 24 Söğütözü Çankaya	(0 312) 909 87 70
Denizli	Urhan İş Merkezi 2. Ticari Yol Daire 26 Kat: 6 Bayramyeri	(0 258) 265 87 85
Erenköy	Bağdat Cad. Çubukçu Apt. No: 333 Kat: 2 D: 4 Kadıköy	(0 216) 348 82 82
Gaziantep	İncilipinar Mah. Gazimuhtarpaşa Bul. Kepkepzade Park İş Merkezi B Blok No: 18 Kat: 1 D: 5	(0 342) 232 35 35
Girne	Ziya Rızki Cad. Şehit Necati Gürkaya Sok. Kat: 1 D: 1 Girne - KKTC	(0 392) 815 14 55-0533 889 15 51
İzmir	Kültür Mahallesi, Cumhuriyet Bulvarı No:137 Cumhuriyet Apt. K:5 D:12 Konak – İzmir	(0 232) 445 01 61
İzmit	Hürriyet Cad. Kaya İşhanı No: 39/5 İzmit	(0 262) 323 11 33
Karadeniz Ereğli	Bağlık Mahallesi Karanfil Sokak No:16/A Karadeniz Ereğli – Zonguldak	(0 372) 316 40 50
Karşıyaka	Yalı Mahallesi Ahmet Kemal Baysak Bulvarı No:42 D:11	(0 232) 241 19 24
Kartal	Üsküdar Cad. Cevat Kayacan Apt. No: 26 Kat: 4 D: 8 Kartal	(0 216) 306 22 71-306 22 06
Kayseri	Hunat Mah. Nuh Mehmet Baldöktü Sok. Gürcüoğlu Plaza No: 5 K: 3 D: 11 Melikgazi	(0 352) 221 08 68-222 82 51
Marmaris İrtibat Bürosu	Kemeraltı Mah. Orgeneral Mustafa Muğlalı Cad. Güven Apt. No: 22 D: 2 Marmaris	(0 252) 321 08 00
Merkez Şube	Akat Mahallesi Meydan Caddesi B Blok No: 16 D: 7 (Eski No D: 9) Beşiktaş	(0 212) 355 46 46
Mersin	İnönü Mah. 1401 Sok. No:32 Pozcu Evo Kat:2 No:10-11 Yenişehir Mersin	(0 324) 238 11 89
Trabzon İrtibat Bürosu	Kemerkaya Mahallesi Halkevi Cad. Mandıralı İş Merkezi No: 4 Daire: 4 Ortahisar	(0 462) 432 24 50

Uyarı Notu

Bu raporda yer alan yatırım bilgi, yorum ve tavsiyeleri, yorum ve tavsiyede bulunanların kişisel görüşlerine dayanmakta olup finansal bilgi ve genel yatırım tavsiyesi kapsamında hazırlanmıştır ve hiçbir şekilde yatırım danışmanlığı kapsamında değildir. Yatırım danışmanlığı hizmeti; yetkili kuruluşlar tarafından kişilerin risk ve getiri tercihleri dikkate alınarak kişiye özel sunulmaktadır. Burada yer alan yorum ve tavsiyeler ise genel niteliktedir. Bu tavsiyeler, mali durumunuz ile risk ve getiri tercihlerinize uygun olmayabilir. Bu nedenle, sadece burada yer alan bilgilere dayanarak yatırım kararı verilmesi beklentilerinize uygun sonuçlar doğurmayabilir.

Yatırım Danışmanlığı hizmeti talep edilmesi halinde; yatırımcının Tacirler Yatırım Menkul Değerler A.Ş. ile Yatırım Danışmanlığı sözleşmesi imzalamış olması, Yerindelik Testi'ni tamamlamış ve risk grubunun belirlemiş olması zorunludur.

Bu raporda yer alan her türlü bilgi, yorum ve tavsiye uygunluk testi ile tespit edilecek risk grubunuz ve getiri beklentiniz ile uyumlu olmayabilir. Dolayısıyla, uygunluk testi neticesinde risk grubunuz tespit edilmeden sadece burada yer alan bilgilere dayanılarak yatırım kararı verilmesi amaç, bilgi ve tecrübenize uygun sonuçlar doğurmayabilir.

Bu rapor herhangi bir sürede belirli bir getirinin sağlanacağına dair bir taahhüt içermemekte olup, zaman içerisinde piyasa koşullarında meydana gelen değişiklikler nedeniyle yorum ve tavsiyelerde değişiklikler söz konusu olabilir. Bu raporda bahsedilen yatırım araçlarının fiyatları ve değerleri yatırımcıların menfaatlerine aykırı olarak hareket edebilir ve netice itibarıyla yatırımcılar anaparalarını kaybetme riski ile karşı karşıya kalabilirler. Bu raporda yer alan geçmiş performans verileri gelecekte elde edilecek sonuçların bir garantisi olarak kabul edilemez.

Bu raporda yer alan tüm bilgiler ve görüşler yatırımcıları bilgilendirmek amacıyla, Tacirler Yatırım Menkul Değerler A.Ş. tarafından güncel ve güvenilir kaynaklardan temin edilmiş olmakla beraber, Tacirler Yatırım Menkul Değerler A.Ş. söz konusu bilgilerin doğru ve tam olduğunu taahhüt etmemektedir. Raporlardaki yorumlardan, bilgilerin tam veya doğru olmaması ve/veya güncellenme nedeniyle doğabilecek maddi ve manevi zararlardan Tacirler Yatırım Menkul Değerler A.Ş. ve çalışanları sorumlu tutulamaz.

Bu rapor, sadece gönderildiği kişilerin kullanımı içindir. Bu raporun tümü veya bir kısmı Tacirler Yatırım Menkul Değerler A.Ş.'nin yazılı izni olmadan çoğaltılamaz, yayınlanamaz veya üçüncü kişilere gösterilemez, ticari amaçla kullanılamaz. Aksi halde, Tacirler Yatırım Menkul Değerler A.Ş. uğramış olduğu bütün zarar ve ziyanı talep etme hakkını saklı tutar.