

Güne Başlarken

Günaydın. İran ve İsrail arasında iki saat arayla karşılıklı olarak saldırıların durdurulduğu açıklamaları küresel piyasalara kısmi bir moral kazandırdı. Aktif Brent tipi ham petrol fiyatları 92 dolara geri döndü, ancak küresel borsalarda henüz belirgin bir iştah göremiyoruz. ABD vadeli bu sabah hafif de olsa alıcılı, Avrupa vadeli ise hafif negatif tarafta. Asya'da ise karışık bir seyir var. Borsa İstanbul'da ise dün güne ilk işlemlerde 13.600 altına sarkmayla başladık, ancak sonrasında 13.900'e doğru tepki veren bir piyasa izledik. Bu anlamda dün paylaştığımız 13.600 civarındaki desteği test edip, yine paylaştığımız 13.900 civarındaki direncine yönelen bir piyasa izledik. Para girişi ve yabancı alışı dikkat çekiyor, gün içi momentumda iyileşme olduğunu söyleyebiliriz. Tepki arayışının bugün de devam edeceğini düşünüyoruz. Teknik açıdan 14.100 / 14.200 bölgesi kritik bir direnç alanı olarak izlenebilir. Dün endekse en fazla pozitif katkı sağlayan ilk beş şirket **DSTKF, AKBNK, ASELS, ISCTR, KTLEV**; endekse negatif etki edenler ise **ASTOR, MAGEN, TUPRS, KLRHO, CWENE** oldu. Son bir haftada düzenli para girişi ile dikkat çeken şirketler ise **SAHOL, ALARK ve ISDMR**. Günün ajandasında içeride Hazine ihaleleri, ABD'de dış ticaret verileri, mevcut konut satışları ve toptan satış stokları izlenecek. Son olarak, Türkiye 5 yıl vadeli CDS primleri güne 242 baz puandan başlıyor.

PIYASALAR			
Yurtiçi	Kapanış	1 gün (%)	1 hafta (%)
BIST 100	13,860.59	1.22	1.14
BIST 30	15,728.51	1.38	1.39
BIST 50	12,316.48	1.35	1.30
BIST Tüm	17,747.79	1.00	1.07
BIST Banka	16,260.51	3.61	4.80
BIST Ulaştırma	36,507.00	0.12	1.62
BIST Sınai	18,177.51	0.05	-1.22

Yurtdışı Endeksler			
	Son	1 gün (%)	1 hafta (%)
Nasdaq	25,929.66	0.9%	-4.3%
Dax	24,616.22	-0.6%	-2.0%
Cac 40	8,199.29	-0.2%	-0.1%
FTSE 100	10,373.20	0.1%	0.3%

Hazine Tahvilleri			
	Son	Günlük D. (%)	YBB D. (%)
TR 10 Yıllık Tahvil	28.44	1.24	14.12
GER 10 Yıllık Tahvil	3.06	0.00	6.99
ABD 10 Yıllık Tahvil	4.56	-0.02	9.30
ITA 10 Yıllık Tahvil	3.85	-0.23	8.45
FR 10 Yıllık Tahvil	3.72	0.03	4.52
UK 10 Yıllık Tahvil	4.94	0.06	10.32

Döviz			
	Son	Günlük D. (%)	YBB D. (%)
USDTRY	46.12	0.03	7.37
EURTRY	53.28	0.20	5.40
GBPTRY	61.66	0.17	6.51
BRENT (\$)	92.40	-1.10	51.77
XAUUSD (\$)	4345.44	0.36	0.74
XAGUSD (\$)	68.40	0.35	-3.77
COPPER (\$)	6.34	0.43	12.40
XPTUSD (\$)	1764.96	0.31	-14.10

Ekonomik Takvim

- 17:00 | **ABD** | İkinci El Konut Satışları |

GÜNLÜK TEKNİK ANALİZ BAZLI HİSSE ÖNERİLERİ			
Hisse	ALIM Aralığı	SATIM Aralığı (TP)	Zarar KES (SL)
AKBNK	66.35 - 67.20	68.25 - 69.55	65.85
TTKOM	63.75 - 64.60	65.60 - 66.85	63.30
EKGYO	19.26 - 19.52	19.82 - 20.22	19.12
SOKM	47.98 - 48.62	49.36 - 50.30	47.64

HAFTALIK TEKNİK ANALİZ BAZLI HİSSE ÖNERİLERİ			
Hisse	ALIM Aralığı	SATIM Aralığı (TP)	Zarar KES (SL)
BIMAS	373.50 - 379.00	391.50 - 404.75	365.75
KCHOL	187.10 - 189.80	196.10 - 202.80	183.20
SISE	44.36 - 45.02	46.48 - 48.08	43.44
AKSA	10.54 - 10.69	11.04 - 11.42	10.32

Global Piyasalarda Öne Çıkanlar

Trump'ın "iki hafta içinde tam zafer" vurgusuyla İran'la anlaşma sürecine dair iyimser tonu yeniden güçlenirken, sahada kırılğan ateşkesin kalıcılığına ilişkin soru işaretleri korunuyor. Bu çerçevede yatırımcılar hem jeopolitik başlıkların enerji arzına yansımalarını hem de bu hafta açıklanacak kritik ABD enflasyon verilerinin faiz patikasına etkisini izliyor. Risk priminin kısmen geri çekilmesine paralel petrol fiyatları zirvelerden uzaklaşsa da Hürmüz kaynaklı arz şokunun tamamen çözülmediğine işaret eden gelişmeler sürüyor: Katar kontrolündeki beşinci LNG tankerinin boğazdan geçmesiyle savaşın başından bu yana çıkış yapan LNG gemisi sayısı dokuza yükselirken, akışın sınırlı da olsa yeniden işlemeye başladığı görülüyor. Güvenli liman tarafında ise altın, ateşkesin dayanıklılığına dair temkinli duruş ve yaklaşan ABD verileri öncesinde yatay seyrini koruyor. Öte yandan Goldman Sachs, güçlü büyüme/istihdam ve enerji şokunun enflasyon üzerindeki gecikmeli etkilerini gerekçe göstererek Fed'in 2026 boyunca faizleri sabit tutup indirimleri 2027'ye öteleyebileceği görüşünü paylaşıyor. Asya cephesinde Çin'in mayıs dış ticaretinde beklentileri aşan ihracat (+%19,4) ve ithalat (+%27,4) performansı, yapay zeka bağlantılı ürün ihracatının savaş kaynaklı aksaklıkları kısmen telafi ettiğine işaret ediyor. Bugün yurt dışı ajandada, TSI 09:00'da Almanya nisan ayı aylık ve yıllık sanayi üretimi verileri açıklanacak. ABD tarafında ise TSI 17:00'de mayıs ayı güncel konut satışları verisi takip edilecek.

Küresel Borsalar:

ABD borsaları haftanın ilk işlem gününde Dow dışında pozitif kapanırken, Dow Jones endeksi günü, %0,16 azalarak 50.786,01 puanda tamamladı. S&P 500 endeksi %0,30 pozitif seyrederek 7.405,73 puanda ve Nasdaq endeksi %0,86 artış ile 25.929,66 puanda tamamladı. ABD vadeliileri bu sabah pozitif seyrediyor.

Avrupa borsaları ise haftanın ilk işlem gününde karışık bir seyrle kapattı. Kapanışta gösterge endeks Stoxx Europe 600, %0,15 azalarak 621,73 puan oldu. İtalya'da FTSE MIB 30 endeksi %0,63 kazançla 50.208,13, Fransa'da CAC 40 endeksi %0,23 düşüşle 8.199,29 ve İngiltere'de FTSE 100 endeksi %0,05 artarak 10.373,20 seviyesinde kapattı. Almanya'da DAX 40 endeksi %0,58 değer kaybederek 24.616,22 puana indi. Bu sabah Avrupa vadeliileri negatif seyrediyor.

Bu sabah Asya borsaları pozitif seyrediyor. Japonya Nikkei %2,14 yükseliş ile, Hong Kong Hang Seng %0,04 pozitif seyrediyor ve Çin CSI 300 endeksi ise %0,90 artışla işlem görüyor.

Tahvil Piyasaları:

ABD 10 yıllık tahvil faizi haftanın ikinci işlem gününe 3,3 baz puan artışla %4,5661, 5 yıllık tahvil faizi ise 2,1 baz puan yükselişle %4,2920 seviyesinden başlıyor. 2 yıllık tahvilin getirisi ise 1,6 baz puan artışla %4,1659 seviyesine işlem görüyor.

Avrupa cephesinde ise Almanya 10 yıllık tahvil faizi günü 2,2 baz puan artışla %3,060 seviyesinden tamamlarken, İtalya 10 yıllık tahvil faizi ise 3,3 baz puan artarak %3,834 seviyesinden kapanış gerçekleştirdi. Fransa'da ise 10 yıllık tahvilin getirisi 14,5 baz puan artışla %3,838 seviyesinden kapandı.

Para Piyasaları:

Dolar endeksi haftanın ikinci işlem gününe %0,15 azalarak 99,89 seviyesinden, EURUSD paritesi ise %0,11 kazanç ile 1,1545 seviyesinden başlıyor.

GBPUSD paritesi %0,02 azalışla 1,3340 seviyesinden kapanırken, USDJPY ise 160,20 seviyesinden bir kapanış gerçekleştirdi.

Emtia Piyasaları:

Altın, haftanın ilk işlem gününü %0,04 artışla 4.330,17\$ seviyesinden tamamladı ve bu sabah da %0,11 yükselişle 4.334,92\$ seviyesinde. Gümüş, pazartesi gününü %0,53 yükselişle 68,19 \$ seviyesinde kaparken, bu sabah itibarıyla %0,24 azalış ile 68,02\$ seviyesinde seyrediyor. Altın / gümüş rasyosu ise 63,72 seviyesinde işlem görüyor.

Brent petrol pazartesi gününü %1,25 artış ile varil başına 94,25\$ seviyesinden kaparken bu sabah %0,90 satıcılı ve 93,40\$ seviyesinde, ham petrol ise bu sabah itibarıyla %1,28 azalışla 90,13\$ seviyesinde işlem görüyor.

Ekonomi ve Politika Haberleri

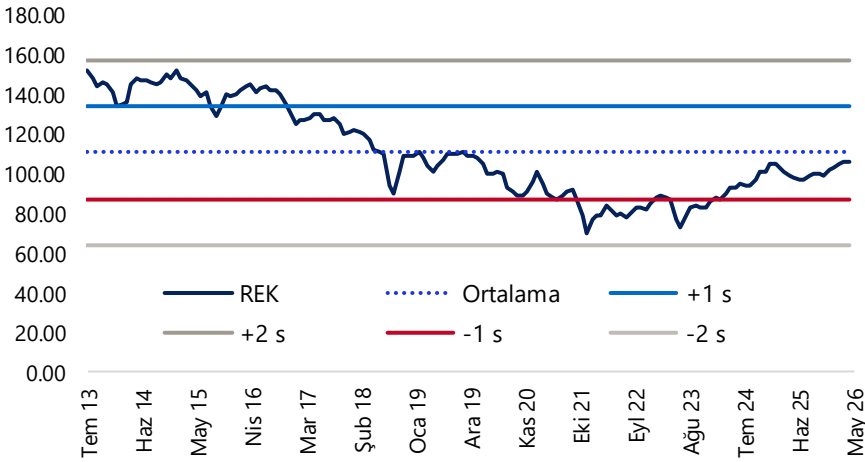
Hazine bugün iki ihale düzenleyecek

Hazine ve Maliye Bakanlığı bugün 4 yıl vadeli TLREF'e endeksli ve 4 yıl vadeli değişken faizli tahvil ihaleleri düzenleyecek. Hazine, dün düzenlediği 4 yıl vadeli TÜFE'ye endeksli tahvil ihalesinde ROT satışlar dahil piyasalardan toplam 13,2 milyar TL borçlandı. İhalede talep / satış rasyosu 1,35x ile zayıf bir iştahı işaret ederken, reel bileşik getiri ise %5,61 düzeyinde oluştu. Hazine ayrıca yine dün düzenlediği 1 yıl vadeli dolar cinsi tahvilin doğran satışın 54,3 milyar TL, 1 yıl vadeli dolar cinsi kira sertifikası doğrudan satışında ise 9,5 milyar TL borçlandı. Böylelikle Hazine, dün gerçekleştirdiği toplam 77 milyar TL'lik iç borçlanma ile haziran ayı borçlanma programına başladı. Hazine ve Maliye Bakanlığı'nın 3 aylık (Haziran – Ağustos 2026) iç borçlanma stratejisi çerçevesinde, haziran ayı içerisinde 555 milyar TL'lik itfa karşılığında toplam 543,8 milyar TL'lik iç borçlanma gerçekleştirilmesi hedefleniyor – öngörülen geri çevirme rasyosu %98. Bugün gerçekleşecek olan ihalelerin ardından Hazine; 11 Haziran'da 2 yıl vadeli altın tahvili ve 2 yıl vadeli altına dayalı kira sertifikası doğrudan satışları, 15 Haziran'da 8 ay vadeli kuponsuz ve 2 yıl vadeli sabit kuponlu tahvil ihaleleri, 16 Haziran'da ise 1 yıl vadeli TLREFK'ya endeksli ve 5 yıl vadeli sabit kuponlu tahvil ihaleleri düzenlenecek ve haziran ayı iç borçlanma programı tamamlanacak.

Reel efektif döviz kuru mayısta aylık bazda %0,4 geriledi

TÜFE bazlı reel efektif döviz kuru endeksi mayıs ayında bir önceki aya göre 0,44 puan azalarak 105,55 seviyesine geriledi. Böylece endeks, Aralık 2025'ten bu yana ilk kez düşüş kaydetti. Aynı dönemde Yi-ÜFE bazlı reel efektif döviz kuru endeksi ise 0,29 puan artışla 101,41 seviyesine yükseldi. TÜFE bazlı REK endeksine etki eden bileşenler incelendiğinde, mayıs ayında Türk lirası karşısında ABD dolarının ortalama %1,49, euronun ise ortalama %1,59 oranında değer kazandığı görülüyor. Aynı dönemde TÜFE aylık bazda %1,71 artarken, Yi-ÜFE'deki aylık artış %2,75 oldu. Bu çerçevede, yurt içi enflasyondaki artış TÜFE bazlı REK'i yukarı yönlü desteklerken, dünya TÜFE sepeti ve nominal kur sepetindeki değişimler endeks üzerinde aşağı yönlü etki yarattı. Sonuç olarak TÜFE bazlı REK mayıs ayında aylık bazda %0,4 geriledi.

Reel Efektif Döviz Kuru (2025=100)



Kaynak: TCMB, Tacirler Yatırım

Şirket ve Sektör Haberleri

ISMEN: İş Yatırım, menkul kıymet saklama ve aracılık hizmetlerine ilişkin bir uyuşmazlık kapsamında EAD Group LLC tarafından ABD'de 70 milyon USD tutarında tazminat davası açıldığını duyurdu. Şirket, hukuki süreci değerlendirdiğini ve davanın faaliyetleri üzerinde olumsuz bir etkisi beklenmediğini belirtti.

LILAK: Lila Kağıt, Erzurum'da hayata geçirdiği Faz I konverting üretim tesisi yatırımının tamamlandığını ve tesisin deneme üretimine başladığını duyurdu. Şirket ayrıca, 2027 yılında devreye alınması planlanan Faz II kağıt üretim tesisi yatırımıyla toplam kağıt üretim kapasitesini 341 bin tona çıkarmayı hedeflediğini belirtti.

TMSN: Şirket, 1Ç26 finansal sonuçlarını 863 milyon TL net zarar ile açıkladı. Geçen yılın aynı döneminde 8.3 milyar TL net kar, bir önceki çeyrekte ise 3.1 milyar TL net zarar elde edilmişti.

TAVHL: Şirket, Limak ile oluşturduğu %60 paylı konsorsiyum aracılığıyla Kuveyt Uluslararası Havalimanı Terminal 2 işletme ve bakım ihalesine yeniden teklif verdiğini açıkladı.

GENIL: Şirket, Parkinson tedavisine yönelik geliştirdiği ilacın Faz II klinik araştırmasında ilk hastaya tedavi uygulandığını açıkladı.

MAGEN: Şirket, jeotermal enerji yatırımlarında toplam 745 MWm kurulu güç potansiyeline ulaşmayı hedeflediğini açıkladı. Yatırımların tamamlanması halinde ilk 5 yılda yıllık yaklaşık 627 milyon USD gelir ve 505 milyon USD FAVÖK elde edilmesinin beklendiğini duyurdu.

ESEN: Şirket, MAGEN paylarında 85,8 milyon adet pay satışı işleminin takasının tamamlandığını açıkladı.

BORLS: Şirket, finansman bonosuna ilişkin kupon ödemelerinin vadelerinde gerçekleştirilemeyeceğini, ödemelerin finansal yeniden yapılandırma sürecinin tamamlanmasının ardından yapılmasının planlandığını açıkladı.

IHLAS: Şirketin %100 oranındaki bedelli sermaye artırımını kapsamında yeni pay alma hakları 9-23 Haziran tarihleri arasında 1 TL fiyattan kullanılacak. Şirketin sermayesi 1,5 milyar TL'den 3 milyar TL'ye çıkarılacak.

CWENE: Deniz Portföy fonları, 150 bin adet pay satışı sonrası şirketteki pay oranını %10,01'den %9,99'a düşürdü.

AKSEN: Şirketin Eskişehir'de planlanan 141 MW kapasiteli depolamalı RES projesi için ÇED süreci olumlu tamamlandı. Böylece şirketin toplam 891 MW'lık depolamalı GES ve RES projelerinin tamamında ÇED izin süreçleri tamamlanmış oldu.

KZBGY: Şirket, Marmaris projesine ilişkin kesilen 105 milyon TL'lik idari para cezasının 90 milyon TL'lik kısmının mahkeme tarafından iptal edildiğini, kalan 15 milyon TL'lik kısım için temyiz edileceğini açıkladı.

Yükselenler	Kapanış	Günlük (%)	Haftalık (%)
Dap Gayrimenkul Geliştirme	11.00	10.00	11.22
Tr Anadolu Metal Madencilik	121.00	7.36	8.23
Ral Yatırım Holding	233.10	6.93	3.60
Katılmevım Tasarruf Finansmı	158.20	6.53	21.88
Destek Finans Faktoring	2,470.00	6.24	26.67

Düşenler	Kapanış	Günlük (%)	Haftalık (%)
Margun Enerji	45.78	-9.97	-29.35
Fenerbahçe	3.59	-8.42	-16.90
Cw Enerji Mühendislik	38.60	-4.79	-6.99
Qua Granit Hayal Yapı	4.04	-4.72	1.00
Kontrolmatik Teknoloji	6.95	-3.61	-12.47

BIST 100 Para Girişi	Para Girişi (mnTL)	P.D. Oranı (%)
AKBNK	538.87	0.16%
ISCTR	455.08	0.16%
ASELS	274.27	0.15%
YKBNK	233.55	0.13%
KCHOL	180.20	0.10%

BIST 100 Para Çıkışı	Para Çıkışı (mnTL)	P.D. Oranı (%)
ASTOR	-170.82	0.26%
TAVHL	-107.48	0.18%
THYAO	-101.55	0.12%
MIATK	-60.40	0.09%
BIMAS	-58.77	0.08%

Şirket ve Sektör Haberleri

TARKM: Şirketin Turgutlu'daki yeni fabrika yatırımına ilişkin yapı kullanım izinleri onaylandı.

MHRGY: Şirket, İstanbul'da ofis ve dükkanlardan oluşan taşınmazı 642 milyon TL bedelle satın alarak portföyüne dahil etti.

LMKDC: Şirketin 50 MW'lık lisanssız elektrik üretim başvurusu kapsamında 34,4 MW kapasite tahsis hakkı kazandığı açıklandı.

KARTN: Şirket, Kocaeli Başiskele'de bulunan yaklaşık 4,9 bin m² arsasını 68 milyon TL bedelle sattı.

ANELE: Şirket, finansal borçların yeniden yapılandırılmasına ilişkin görüşmelerin devam etmesi nedeniyle yapılandırma sözleşmesinin süresinin 30 Haziran'a kadar uzatıldığını açıkladı.

KUVVA: Şirket, sermayesini yaklaşık %1.350 oranında bedelsiz artırarak 31 milyon TL'den 450 milyon TL'ye çıkarma kararı aldı.

DSTKF: Tera Portföy fonlarının şirketteki payı, net 55 bin adet pay alımı sonrası %5,00'dan %5,02'ye yükseldi.

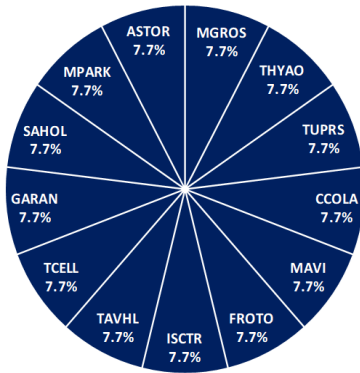
Model Portföy

Şirket Adı	Hisse Kodu	Son Fiyat (TL)	12A Hedef Fiyat (TL)	Güncel Getiri (%)	Getiri Potansiyeli (%)	Ekleme Tarihi
Migros	MGROS	₺665.50	₺945.00	285%	42%	06-Haz-23
Türk Hava Yolları	THYAO	₺297.25	₺414.00	85%	39%	06-Haz-23
Tüpraş	TUPRS	₺238.80	₺352.00	348%	47%	06-Haz-23
Coca Cola	CCOLA	₺79.90	₺103.00	128%	29%	27-Kas-23
Mavi Giyim	MAVI	₺44.14	₺60.80	-5%	38%	27-Ağu-24
Ford Otosan	FROTO	₺87.10	₺140.00	10%	61%	28-Ağu-24
İşbank (C)	ISCTR	₺13.83	₺18.80	14%	36%	24-Ara-24
Tav Havalimanları	TAVHL	₺254.00	₺430.00	-10%	69%	24-Ara-24
Turkcell	TCELL	₺107.40	₺148.00	23%	38%	24-Ara-24
Garanti	GARAN	₺129.30	₺197.60	-2%	53%	09-Tem-25
Sabancı Holding	SAHOL	₺91.50	₺162.00	10%	77%	26-Ara-25
MLP Sağlık	MPARK	₺449.75	₺619.00	19%	38%	26-Ara-25
Astor Enerji	ASTOR	₺308.00	₺405.00	67%	31%	23-Şub-26

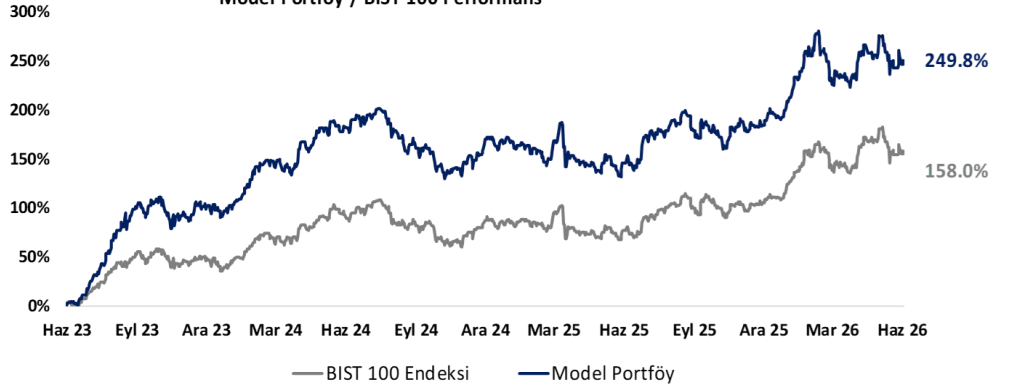
Kuruluşundan Bugüne MP Getirisi (%)	250%
Kuruluşundan Bugüne BIST 100 Endeks Getirisi (%)	158%
Kuruluşundan Bugüne MP / BIST 100 Göreceli Getiri (%)	36%
Son 1 yıl MP Getirisi (%)	42%
Son 1 yıl BIST 100 Endeks Getirisi (%)	46%
Son 1 yıl MP / BIST 100 Göreceli Getiri (%)	-2%
2026 Yılı MP Getirisi (%)	19%
2026 Yılı BIST 100 Endeks Getirisi (%)	23%
2026 Yılı MP / BIST 100 Göreceli Getiri (%)	-3%

*MP: Tacirler Model Portföy

Model Portföy Ağırlık



Model Portföy / BIST 100 Performans



BIST 100 Teknik Analiz



Vade	Üssel H.O.	H.O. Kesişim	Trend Yönü	Trendin Gücü	En son	5 gün önce	20 gün önce
Kısa	5 günlük	5-22	Aşağı	Kuvvetlenen düşüş	13,847	13,932	14,422
Orta	22 günlük	22-50	Yukarı	Baskı artabilir	14,035	14,107	14,406
Uzun	50 günlük	50-200	Aşağı	Kuvvetlenen düşüş	13,923	13,937	13,984

XU100	Destek 3	Destek 2	Destek 1	Kapanış	Pivot	Direnç 1	Direnç 2	Direnç 3
	13,500	13,600	13,700	13,860.00	13,787.00	14,000	14,100	14,200

İndikatör Yorum

Momentum: Momentum göstergesi **105,29** seviyesine yükselerek kısa vadede toparlanma eğiliminin güç kazandığını göstermektedir.

RSI: RSI göstergesi **46,83** seviyesinde bulunurken, endeksin henüz güçlü alım bölgesine geçemediği ve nötr görünümünü koruduğu izlenmektedir.

MACD: MACD göstergesi **-99,96** seviyesinde ve trigger çizgisinin altında kalmaya devam ederek zayıf görünümün sürdüğüne işaret etmektedir.

Hareketli Ortalamalar: Endeks 13.860 kapanışla 5 günlük hareketli ortalamasının üzerinde, ancak 20 ve 50 günlük hareketli ortalamalarının altında işlem görmektedir. Bu görünüm kısa vadede tepki alımlarının öne çıktığını, ancak kalıcı toparlanma için 13.920 – 14.035 bandının aşılması gerektiğini göstermektedir.

VIOP 30 Teknik Analiz



Haziran ayı VIOP 30 endeks kontratı, geçtiğimiz işlem gününde 15830 puan seviyesinden günlük kapanış gerçekleştirdi. Bugün yukarı yönlü hareketlerde ilk olarak 16000 ve ardından 16100 puan seviyelerini takip edeceğiz. Aşağı yönlü olası hareketlerde 15700 puan seviyesi ilk destek noktamızı oluştururken, ana desteğimiz 15500 puan seviyesi.

VIOP30	Destek 3	Destek 2	Destek 1	Kapanış	Direnç 1	Direnç 2	Direnç 3
	15.400	15.500	15.700	15.830	16.000	16.100	16.300

Günlük İşlemler

Alan	Net Adet	%	Maliyet	Toplam	Satan	Net Adet	%	Maliyet	Toplam	Kurum	T.Adet	%	Maliyet	Net
BANK-OF-AMERI	16.707	43	15602.813	61.119	IS YATIRIM	14.000	36	15671.360	90.604	YAPI KRE	129.005	22	15732.761	337
TEB YATIRIM	13.054	33	15859.466	39.402	GARANTI BBVA	5.028	13	15742.292	19.046	IS YATIRI	90.604	16	15721.048	-14.000
YATIRIM-FINANS	5.257	13	15686.919	13.047	AK YATIRIM	4.112	11	15554.032	24.062	BANK-OF-	61.119	11	15734.457	16.707
MEKSA YATIRIM	1.329	3	15906.624	4.319	TACIRLER YAT.	2.520	6	16121.090	16.800	TEB YATI	39.402	7	15798.313	13.054
PHILLIPCAPITAL	1.101	3	16193.957	16.279	INFO YATIRIM M	1.871	5	15723.871	27.311	INFO YAT	27.311	5	15749.953	-1.871
DiGER	1.786	5		0	DiGER	11.703	30		0	DiGER	235.077	40		0

Kümülatif İşlemler

Alan	Net Adet	%	Maliyet	Toplam	Satan	Net Adet	%	Maliyet	Toplam	Kurum	T.Adet	%	Maliyet	Net
YAPI KREDI YAT	160.617	51	16776.220	3.349.1	IS YATIRIM	199.697	63	16740.325	2.496.7	YAPI KRE	3.349.109	21	16718.493	160.617
TEB YATIRIM	73.839	23	17287.593	1.106.7	BANK-OF-AMERI	48.507	15	19005.799	1.630.0	IS YATIRI	2.496.719	16	16742.543	-199.697
HSBC YATIRIM	19.314	6	17126.175	143.564	AK YATIRIM	18.130	6	15793.318	813.596	BANK-OF-	1.630.097	10	16781.131	-48.507
YATIRIM-FINANS	17.998	6	16302.454	346.772	GARANTI BBVA	17.153	5	15641.862	516.375	TEB YATI	1.106.753	7	16919.375	73.839
TACIRLER YAT.	10.208	3	14744.040	327.062	MEKSA YATIRIM	7.814	3	16997.221	97.976	AK YATIR	813.596	5	16675.556	-18.130
DiGER	33.098	11		0	DiGER	23.773	8		0	DiGER	6.224.902	40		0

Kaynak: Matriks / Tacirler Yatırım

Pay Alım Satım ve Son İki Haftalık Yeni İş İlişkileri

Alıcı	Satıcı	Şirket	Türü	# Lot	İşlem Fiyatı (TL)	İşlem sonrası sermaye içindeki payı
AHGAZ		AHGAZ	Geri Alım	100,000	31.62	2.72%

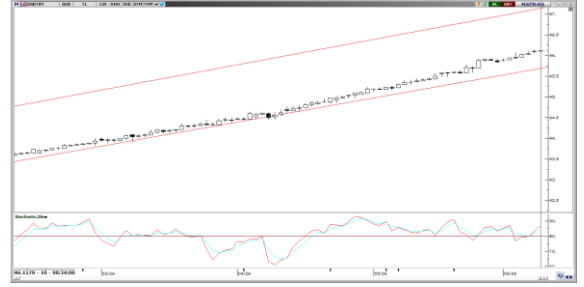
YENİ İŞ İLİŞKİLERİ (Son İki Hafta)

Tarih	Şirket	İş Tanımı	Toplam Sözleşme Tutarı (mn TL)	2025 1Ç Ciro (mn TL)	2025 1Ç Ciro (%)	Son 12 Ay Ciro (mn TL)	Son 12 ay Ciro (%)	Açıklama Tarihinden Bugüne Getiri (%)
01/06/2026	BRSAN	Yeni sipariş alımı	34,053.4	11,550.2	294.83%	78,286.0	43.50%	0.00%
25/05/2026	EUPWR	Yeni sipariş alımı	149.2	3,243.5	4.60%	16,294.9	0.92%	-9.99%
22/05/2026	ONCSM	Kemoterapi ilaç hazırlama hizmet alımı	36.6	219.5	16.69%	799.8	4.58%	-13.90%
	ONCSM	Kemoterapi ilaç hazırlama hizmet alımı	97.0	219.5	44.18%	799.8	12.13%	-13.90%
	ALTNY	Havacılık sistemlerine yönelik sözleşme imzalanması	103.3	834.2	12.38%	3,179.5	3.25%	0.36%
21/05/2026	ASELS	Yeni sözleşme imzalanması	21,569.0	29,825.1	72.32%	203,042.6	10.62%	0.66%
20/05/2026	LINK	Dönüşüm projesi	46.2	385.8	11.97%	1,609.4	2.87%	22.47%
18/05/2026	ORGE	Yeni sözleşme imzalanması	360.0	1,023.2	35.18%	4,079.1	8.83%	9.50%
15/05/2026	ONCSM	Kemoterapi ilaç hazırlama hizmeti alımı	12.9	219.5	5.86%	799.8	1.61%	-17.40%

FX Teknik Analiz

USD/TRY

46,13 seviyesi ile tüm zamanların en yüksek seviyesini tazeleyen parite için teknik göstergeler, 45,70 seviyesinin altında kalıcı fiyat hareketlerinin gerçekleşme ihtimalini zayıf görürken, yukarı yönlü hareketin devam edebileceğini gösteriyor. Yukarı yönlü hareketlerde ise 46,15 ve 46,25 seviyeleri direnç bölgesi olarak takip edilebilir.



EUR/TRY

Paritede teknik görünüm olumlu seyrini korurken, göstergeler yükseliş eğiliminin devam ettiğine işaret ediyor. Fiyatın 53,75 seviyesinin üzerinde kalmaya devam etmesi durumunda alım yönlü işlemlerin güç kazanması bekleniyor. Bu doğrultuda yükseliş hareketinin ivmelenerek 54,00 seviyesine doğru genişleme kaydedebileceği değerlendiriliyor. 52,70 seviyesi ilk destek noktası olarak öne çıkarken, bu seviyenin altına sarkılması durumunda 52,35 seviyesi bir sonraki destek bölgesi olarak takip ediliyor. 53,75 ve 54 seviyeleri ise direnç olarak takip edilebilir.



XAU/USD

ABD'de faiz artırım beklentilerinin güç kazanmasıyla birlikte değerli metaller üzerindeki baskı sürerken altın 4.345\$ seviyelerinde fiyatlanıyor. Teknik görünüm, fiyatın 200 günlük hareketli ortalamasının altına gerilemesiyle satış yönlü risklerin arttığına işaret ediyor. Göstergeler, mevcut aşağı yönlü eğilimin devam edebileceğini gösterirken, yükselen kanalın aşağı yönlü kırılması halinde satış baskısının belirgin şekilde güçlenebileceğini ve düşüş hareketinin ivme kazanabileceğini ortaya koyuyor. 4.305\$ ve 4.245\$ seviyeleri destek 4.379\$, 4.463\$ ve 4.600\$ seviyeleri direnç olarak takip edilebilir.



XAG/USD

Gümüşte yükselen kanalın üzerine dönüşün sağlanamaması, aşağı yönlü eğilimin güç kazanmasına neden oluyor. Teknik görünüm, 68,40\$ seviyesindeki 200 günlük hareketli ortalamasının kritik destek konumunda bulunduğunu gösteriyor. Fiyatın bu seviyenin altında kalıcılık sağlaması halinde satış baskısının sürmesi ve düşüş yönlü hareketlerin derinleşmesi bekleniyor. Yukarı yönlü hareketlerde 72\$, 75\$ ve 76,15\$ seviyeleri direnç olarak öne çıkarken, aşağıda 64,28\$ ve 61,66\$ seviyeleri destek konumunda bulunuyor.



BİST-100 endeksine dahil hisse senetleri için tahmini işlem aralıkları

	Son Fiyat	Destek 3	Destek 2	Destek 1	Pivot	Direnç 1	Direnç 2	Direnç 3
AEFES	20.30	19.03	19.38	19.84	20.19	20.65	21.00	21.46
AGHOL	33.18	30.68	31.18	32.18	32.68	33.68	34.18	35.18
AKBNK	66.90	60.48	61.97	64.43	65.92	68.38	69.87	72.33
AKSA	11.18	10.00	10.25	10.72	10.97	11.44	11.69	12.16
AKSEN	79.15	76.17	77.08	78.12	79.03	80.07	80.98	82.02
ALARK	101.20	91.23	93.47	97.33	99.57	103.43	105.67	109.53
ALTNY	16.40	15.12	15.69	16.04	16.61	16.96	17.53	17.88
ANSGR	27.22	25.95	26.23	26.73	27.01	27.51	27.79	28.29
ARCLK	103.20	99.27	100.33	101.77	102.83	104.27	105.33	106.77
ASELS	368.00	341.50	350.50	359.25	368.25	377.00	386.00	394.75
ASTOR	308.00	286.58	295.67	301.83	310.92	317.08	326.17	332.33
BALSU	14.01	12.93	13.21	13.61	13.89	14.29	14.57	14.97
BIMAS	377.25	361.25	365.75	371.50	376.00	381.75	386.25	392.00
BRSAN	644.50	565.83	583.17	613.83	631.17	661.83	679.17	709.83
BRYAT	2026.00	1,949.00	1,968.00	1,997.00	2,016.00	2,045.00	2,064.00	2,093.00
BSOKE	35.00	32.97	33.99	34.49	35.51	36.01	37.03	37.53
BTCIM	6.06	5.88	5.93	5.99	6.04	6.10	6.15	6.21
CANTE	1.52	1.48	1.49	1.51	1.52	1.54	1.55	1.57
CCOLA	79.90	75.77	76.83	78.37	79.43	80.97	82.03	83.57
CIMSA	49.58	47.58	48.14	48.86	49.42	50.14	50.70	51.42
CVKMD	43.34	40.28	41.02	42.18	42.92	44.08	44.82	45.98
CWENE	38.60	36.23	37.37	37.99	39.13	39.75	40.89	41.51
DAPGM	11.00	8.68	9.15	10.07	10.54	11.46	11.93	12.85
DOAS	182.20	176.53	178.27	180.23	181.97	183.93	185.67	187.63
DOHOL	21.96	20.23	20.65	21.31	21.73	22.39	22.81	23.47
DSTKF	2470.00	2,181.67	2,241.33	2,355.67	2,415.33	2,529.67	2,589.33	2,703.67
ECILC	84.40	80.50	81.50	82.95	83.95	85.40	86.40	87.85
EFOR	12.37	11.59	11.90	12.13	12.44	12.67	12.98	13.21
EKGYO	19.43	18.23	18.52	18.98	19.27	19.73	20.02	20.48
ENERY	8.83	8.36	8.48	8.65	8.77	8.94	9.06	9.23
ENJSA	107.00	101.10	102.60	104.80	106.30	108.50	110.00	112.20
ENKAI	94.95	88.48	90.02	92.48	94.02	96.48	98.02	100.48
EREGL	39.02	38.05	38.39	38.71	39.05	39.37	39.71	40.03
EUPWR	86.95	74.50	79.55	83.25	88.30	92.00	97.05	100.75
EUREN	4.70	4.55	4.61	4.65	4.71	4.75	4.81	4.85
FENER	3.59	2.88	3.22	3.41	3.75	3.94	4.28	4.47
FROTO	87.10	82.47	83.43	85.27	86.23	88.07	89.03	90.87
GARAN	129.30	118.33	120.77	125.03	127.47	131.73	134.17	138.43
GENIL	8.52	7.82	8.11	8.31	8.60	8.80	9.09	9.29
GESAN	79.25	71.85	74.95	77.10	80.20	82.35	85.45	87.60
GLRMK	178.30	163.10	167.30	172.80	177.00	182.50	186.70	192.20
GRSEL	311.50	293.00	297.50	304.50	309.00	316.00	320.50	327.50
GRTHO	210.10	194.60	200.50	205.30	211.20	216.00	221.90	226.70
GSRAY	1.09	1.06	1.06	1.08	1.08	1.10	1.10	1.12
GUBRF	500.50	464.67	472.83	486.67	494.83	508.67	516.83	530.67
HALKB	45.70	40.95	42.43	44.07	45.55	47.19	48.67	50.31
HEKTS	4.24	3.91	3.98	4.11	4.18	4.31	4.38	4.51
ISCTR	13.83	12.42	12.72	13.28	13.58	14.14	14.44	15.00
ISMEN	37.34	36.47	36.67	37.01	37.21	37.55	37.75	38.09
IZENR	10.00	8.93	9.15	9.57	9.79	10.21	10.43	10.85

BİST-100 endeksine dahil hisse senetleri için tahmini işlem aralıkları

	Son Fiyat	Destek 3	Destek 2	Destek 1	Pivot	Direnç 1	Direnç 2	Direnç 3
KCHOL	190.90	180.33	182.77	186.83	189.27	193.33	195.77	199.83
KLRHO	103.50	98.43	100.97	102.23	104.77	106.03	108.57	109.83
KONTR	6.95	6.18	6.36	6.66	6.84	7.14	7.32	7.62
KRDMD	39.00	37.42	37.84	38.42	38.84	39.42	39.84	40.42
KTLEV	158.20	130.73	138.07	148.13	155.47	165.53	172.87	182.93
KUYAS	73.00	68.10	69.60	71.30	72.80	74.50	76.00	77.70
MAGEN	41.30	38.48	39.18	40.24	40.94	42.00	42.70	43.76
MAVI	44.14	41.65	42.19	43.17	43.71	44.69	45.23	46.21
MGROS	665.50	632.50	643.50	654.50	665.50	676.50	687.50	698.50
MIATK	46.78	40.52	43.18	44.98	47.64	49.44	52.10	53.90
MPARK	449.75	416.42	425.58	437.67	446.83	458.92	468.08	480.17
OBAMS	7.30	6.75	6.95	7.13	7.33	7.51	7.71	7.89
ODAS	7.48	6.80	6.96	7.22	7.38	7.64	7.80	8.06
OTKAR	367.75	357.17	362.08	364.92	369.83	372.67	377.58	380.42
OYAKC	20.74	19.93	20.11	20.43	20.61	20.93	21.11	21.43
PAHOL	1.67	1.59	1.62	1.64	1.67	1.69	1.72	1.74
PASEU	107.70	95.47	98.63	103.17	106.33	110.87	114.03	118.57
PATEK	24.28	22.89	23.57	23.93	24.61	24.97	25.65	26.01
PETKM	20.98	19.85	20.35	20.67	21.17	21.49	21.99	22.31
PGSUS	170.00	162.03	163.87	166.93	168.77	171.83	173.67	176.73
PSGYO	3.41	2.94	3.06	3.24	3.36	3.54	3.66	3.84
QUAGR	4.04	3.77	3.89	3.97	4.09	4.17	4.29	4.37
RALYH	233.10	200.97	207.63	220.37	227.03	239.77	246.43	259.17
REEDR	7.43	6.70	6.92	7.18	7.40	7.66	7.88	8.14
SAHOL	91.50	86.40	87.60	89.55	90.75	92.70	93.90	95.85
SARKY	29.44	26.41	27.39	28.41	29.39	30.41	31.39	32.41
SASA	2.59	2.40	2.45	2.52	2.57	2.64	2.69	2.76
SISE	45.02	42.90	43.42	44.22	44.74	45.54	46.06	46.86
SKBNK	12.98	12.12	12.34	12.66	12.88	13.20	13.42	13.74
SOKM	48.40	45.95	46.55	47.47	48.07	48.99	49.59	50.51
TABGD	289.00	271.58	275.67	282.33	286.42	293.08	297.17	303.83
TAVHL	254.00	242.83	245.77	249.88	252.82	256.93	259.87	263.98
TCELL	107.40	101.60	102.80	105.10	106.30	108.60	109.80	112.10
THYAO	297.25	286.33	289.42	293.33	296.42	300.33	303.42	307.33
TKFEN	144.00	123.93	129.47	136.73	142.27	149.53	155.07	162.33
TOASO	291.00	274.08	279.17	285.08	290.17	296.08	301.17	307.08
TRALT	46.04	42.19	43.13	44.59	45.53	46.99	47.93	49.39
TRENJ	90.30	81.45	83.40	86.85	88.80	92.25	94.20	97.65
TRMET	121.00	101.67	105.53	113.27	117.13	124.87	128.73	136.47
TSKB	11.79	10.98	11.16	11.48	11.66	11.98	12.16	12.48
TTKOM	64.30	59.90	60.80	62.55	63.45	65.20	66.10	67.85
TUKAS	2.37	2.24	2.28	2.33	2.37	2.42	2.46	2.51
TUPRS	238.80	226.03	231.47	235.13	240.57	244.23	249.67	253.33
TUREX	8.26	7.80	7.93	8.09	8.22	8.38	8.51	8.67
TURSG	12.78	12.16	12.31	12.55	12.70	12.94	13.09	13.33
ULKER	116.00	112.33	113.07	114.53	115.27	116.73	117.47	118.93
VAKBN	32.30	29.96	30.54	31.42	32.00	32.88	33.46	34.34
VESTL	25.50	24.71	24.95	25.23	25.47	25.75	25.99	26.27
YKBNK	34.94	31.27	32.11	33.53	34.37	35.79	36.63	38.05
ZOREN	3.01	2.92	2.96	2.98	3.02	3.04	3.08	3.10

Dip Zirve Analizi (BİST-50 endeksine dahil hisse senetleri için)

Hisse Senedi	Son Fiyat (TL)	52 hafta		Yılbaşından beri		Dipten uzaklık		Zirveye yakınlık		Dipten uzaklık sıralaması		Zirveye yakınlık sıralaması	
		En düşük	En Yüksek	En düşük	En Yüksek	52 hafta	YBB	52 hafta	YBB	52 hafta	YBB	52 hafta	YBB
AEFES	20.30	13.14	23.09	13.14	23.09	%54	%54	%14	%14	29.00	26.00	43.00	43.00
AKBNK	66.90	51.40	90.60	46.39	90.60	%30	%44	%35	%35	17.00	21.00	13.00	13.00
ALARK	101.20	72.65	113.10	70.67	113.10	%39	%43	%12	%12	23.00	19.00	46.00	46.00
ARCLK	103.20	99.65	147.50	99.65	152.40	%4	%4	%43	%48	1.00	1.00	9.00	8.00
ASELS	368.00	133.83	450.00	72.11	450.00	%175	%410	%22	%22	48.00	49.00	27.00	27.00
ASTOR	308.00	80.60	385.75	80.60	385.75	%282	%282	%25	%25	49.00	48.00	21.00	21.00
BIMAS	377.25	222.05	425.00	197.01	425.00	%70	%91	%13	%13	33.00	37.00	44.00	44.00
BRSAN	644.50	297.50	789.00	297.50	789.00	%117	%117	%22	%22	45.00	41.00	26.00	26.00
BTCIM	6.06	3.36	7.09	3.36	7.09	%80	%80	%17	%17	40.00	33.00	40.00	40.00
CANTE	1.52	1.21	2.41	1.10	2.41	%26	%38	%59	%59	14.00	16.00	5.00	5.00
CCOLA	79.90	44.40	87.90	44.40	87.90	%80	%80	%10	%10	39.00	32.00	49.00	49.00
CIMSA	49.58	40.55	60.00	40.55	60.00	%22	%22	%21	%21	13.00	10.00	29.00	29.00
DOAS	182.20	151.95	228.85	137.56	228.85	%20	%32	%26	%26	7.00	14.00	20.00	20.00
DSTKF	2,470.00	265.25	2895.00	51.65	2895.00	%831	%4682	%17	%17	50.00	50.00	38.00	38.00
EKGYO	19.43	14.18	27.12	10.69	27.12	%37	%82	%40	%40	22.00	34.00	10.00	11.00
ENKAI	94.95	56.54	114.30	42.86	114.30	%68	%122	%20	%20	32.00	42.00	32.00	32.00
EREGL	39.02	22.91	43.13	19.64	43.13	%70	%99	%11	%11	34.00	38.00	48.00	48.00
FROTO	87.10	72.13	130.91	71.54	130.91	%21	%22	%50	%50	11.00	9.00	6.00	7.00
GARAN	129.30	107.65	163.11	94.91	163.11	%20	%36	%26	%26	8.00	15.00	19.00	19.00
GUBRF	500.50	212.20	625.50	212.20	625.50	%136	%136	%25	%25	47.00	44.00	22.00	22.00
HALKB	45.70	19.41	52.50	16.15	52.50	%135	%183	%15	%15	46.00	45.00	42.00	42.00
HEKTS	4.24	2.76	5.27	2.76	5.27	%54	%54	%24	%24	28.00	24.00	23.00	23.00
ISCTR	13.83	10.38	17.46	9.66	17.46	%33	%43	%26	%26	18.00	20.00	18.00	18.00
KCHOL	190.90	134.38	220.84	128.88	220.84	%42	%48	%16	%16	24.00	22.00	41.00	41.00
KONTR	6.95	6.55	20.61	6.55	20.75	%6	%6	%197	%199	3.00	3.00	1.00	1.00
KRDMD	39.00	21.16	47.00	21.16	47.00	%84	%84	%21	%21	41.00	35.00	31.00	31.00
KUYAS	73.00	35.38	94.85	19.62	94.85	%106	%272	%30	%30	43.00	46.00	16.00	16.00
MAVI	44.14	30.14	48.84	28.71	48.84	%46	%54	%11	%11	26.00	25.00	47.00	47.00
MGROS	665.50	409.72	727.00	409.72	727.00	%62	%62	%9	%9	31.00	29.00	50.00	50.00
MIATK	46.78	26.78	57.85	26.78	57.85	%75	%75	%24	%24	37.00	31.00	25.00	25.00
OYAKC	20.74	18.62	28.56	18.62	31.52	%11	%11	%38	%52	4.00	4.00	12.00	6.00
PASEU	107.70	69.60	175.00	28.20	175.00	%55	%282	%62	%62	30.00	47.00	3.00	4.00
PETKM	20.98	15.67	28.06	15.18	28.06	%34	%38	%34	%34	19.00	17.00	14.00	14.00
PGSUS	170.00	161.50	274.50	161.50	287.25	%5	%5	%61	%69	2.00	2.00	4.00	3.00
SAHOL	91.50	72.73	113.18	70.57	113.18	%26	%30	%24	%24	15.00	12.00	24.00	24.00
SASA	2.59	2.13	5.66	2.13	5.66	%22	%22	%119	%119	12.00	8.00	2.00	2.00
SISE	45.02	31.53	53.41	31.53	53.41	%43	%43	%19	%19	25.00	18.00	34.00	34.00
TAVHL	254.00	212.80	369.00	212.80	369.00	%19	%19	%45	%45	6.00	5.00	7.00	9.00
TCELL	107.40	85.18	129.60	81.29	129.60	%26	%32	%21	%21	16.00	13.00	30.00	30.00
THYAO	297.25	246.66	352.50	246.66	352.50	%21	%21	%19	%19	10.00	7.00	35.00	35.00
TOASO	291.00	164.19	326.97	140.42	326.97	%77	%107	%12	%12	38.00	39.00	45.00	45.00
TRALT	46.04	21.66	64.00	21.54	64.00	%113	%114	%39	%39	44.00	40.00	11.00	12.00
TRMET	121.00	69.85	174.20	65.15	174.20	%73	%86	%44	%44	35.00	36.00	8.00	10.00
TSKB	11.79	10.07	14.05	9.15	14.05	%17	%29	%19	%19	5.00	11.00	33.00	33.00
TTKOM	64.30	47.48	75.65	43.14	75.65	%35	%49	%18	%18	21.00	23.00	36.00	36.00
TUPRS	238.80	116.85	279.50	107.49	279.50	%104	%122	%17	%17	42.00	43.00	39.00	39.00
TURSG	12.78	7.35	14.99	7.35	14.99	%74	%74	%17	%17	36.00	30.00	37.00	37.00
ULKER	116.00	96.50	141.70	96.50	141.70	%20	%20	%22	%22	9.00	6.00	28.00	28.00
VAKBN	32.30	21.38	43.06	19.92	43.06	%51	%62	%33	%33	27.00	28.00	15.00	15.00
YKBNK	34.94	25.90	44.50	21.92	44.50	%35	%59	%27	%27	20.00	27.00	17.00	17.00

YBB: Yılbaşından bugüne

Künye

Tacirler Yatırım Araştırma ve İçerik Yönetimi

Serhan Yenigün

Müdür

serhan.yenigun@tacirler.com.tr

Ekin Çınar

Başekonomist

ekin.cinar@tacirler.com.tr

Oğuzhan Kaymak

Tüm hisse kapsamı ve içerik yönetimi

oguzhan.kaymak@tacirler.com.tr

Özgür Tosun

Holdingleler, rafineri & petrokimya,
perakende (giyim ve elektronik)

ozgur.tosun@tacirler.com.tr

Anıl Deniz Altiay

İletişim, sağlık ve ilaç, sigorta &
Küresel piyasalar

deniz.altiay@tacirler.com.tr

Berk Demirpolat

Dayanıklı tüketim, beyaz eşya, gıda

berk.demirpolat@tacirler.com.tr

Ömer Tarman

Veritabanı sorumlusu, çimento, GYO

omer.tarman@tacirler.com.tr

Yatırım Merkezlerimiz

Genel Müdürlük

Nispetiye Cad. B-3 Blok Kat: 9 Akmerkez Etiler - İSTANBUL
0 212 355 46 46

Adana	Cemal Paşa Mah. Gazipaşa Bul. Cemal Uğurlu Apt. Kat: 1 D: 4	(0 322) 457 77 55
Akatlar İrtibat Bürosu	Esentepe Mahallesi Büyükdere Caddesi Levent N199 İç Kapı N16 Şişli - İstanbul	(0 212) 355 46 46
Alsancak	Şehit Nevres Bulvarı Eczacıbaşı Apartmanı No: 7 Kat: 2 Daire: 5 Pasaport Alsancak - Konak	(0 232) 241 24 50
Ankara	Remzi Oğuz Arık Mah. Tunalı Hilmi Cad. Yaprak Apt. No: 94 Kat: 2 D: 9 Kavaklıdere Çankaya	(0 312) 435 18 36
Antalya	Şirinyalı Mah. İsmet Gökşen Cad. Özden Apt. No:82/6 Muratpaşa	(0 242) 248 45 20
Bakırköy	İstanbul Cad. Bakırköy İş Merkezi No: 6 Kat: 4 D: 14 Bakırköy	(0 212) 570 52 59
Bodrum	Konacık Mahallesi, Atatürk Bulvarı, Arbor-Abdullah Ünal Çabuk İş Merkezi No: 285/1-A6 Bodrum	(0 212) 355 46 46
Bursa	Konak Mah. Barış (120) Sokak , Ofis Artı Binası, Dış kapı No:3 Daire:33 Nilüfer-BURSA	(0 224) 225 64 10
Çankaya	Çankaya Mahallesi Cinnah Caddesi Cinnah Apartmanı No: 55 D: 7-8 Çankaya / ANKARA	(0 212) 355 46 46
Çukurambar	Kızılırmak Mah.Ufuk Üniversitesi Cad. Next Level Loft Ofis No: 4/65 Kat: 24 Söğütözü Çankaya	(0 312) 909 87 70
Denizli	Urhan İş Merkezi 2. Ticari Yol Daire 26 Kat: 6 Bayramyeri	(0 258) 265 87 85
Erenköy	Bağdat Cad. Çubukçu Apt. No: 333 Kat: 2 D: 4 Kadıköy	(0 216) 348 82 82
Gaziantep	İncilipinar Mah. Gazimuhtarpaşa Bul. Kepkepzade Park İş Merkezi B Blok No: 18 Kat: 1 D: 5	(0 342) 232 35 35
Girne	Ziya Rızki Cad. Şehit Necati Gürkaya Sok. Kat: 1 D: 1 Girne - KKTC	(0 392) 815 14 55-0533 889 15 51
İzmir	Kültür Mahallesi, Cumhuriyet Bulvarı No:137 Cumhuriyet Apt. K:5 D:12 Konak – İzmir	(0 232) 445 01 61
İzmit	Hürriyet Cad. Kaya İşhanı No: 39/5 İzmit	(0 262) 323 11 33
Karadeniz Ereğli	Bağlık Mahallesi Karanfil Sokak No:16/A Karadeniz Ereğli – Zonguldak	(0 372) 316 40 50
Karşıyaka	Yalı Mahallesi Ahmet Kemal Baysak Bulvarı No:42 D:11	(0 232) 241 19 24
Kartal	Üsküdar Cad. Cevat Kayacan Apt. No: 26 Kat: 4 D: 8 Kartal	(0 216) 306 22 71-306 22 06
Kayseri	Hunat Mah. Nuh Mehmet Baldöktü Sok. Gürcüoğlu Plaza No: 5 K: 3 D: 11 Melikgazi	(0 352) 221 08 68-222 82 51
Marmaris İrtibat Bürosu	Kemeraltı Mah. Orgeneral Mustafa Muğlalı Cad. Güven Apt. No: 22 D: 2 Marmaris	(0 252) 321 08 00
Merkez Şube	Akat Mahallesi Meydan Caddesi B Blok No: 16 D: 7 (Eski No D: 9) Beşiktaş	(0 212) 355 46 46
Mersin	İnönü Mah. 1401 Sok. No:32 Pozcu Evo Kat:2 No:10-11 Yenişehir Mersin	(0 324) 238 11 89
Trabzon İrtibat Bürosu	Kemerkaya Mahallesi Halkevi Cad. Mandıralı İş Merkezi No: 4 Daire: 4 Ortahisar	(0 462) 432 24 50

Uyarı Notu

Bu raporda yer alan yatırım bilgi, yorum ve tavsiyeleri, yorum ve tavsiyede bulunanların kişisel görüşlerine dayanmakta olup finansal bilgi ve genel yatırım tavsiyesi kapsamında hazırlanmıştır ve hiçbir şekilde yatırım danışmanlığı kapsamında değildir. Yatırım danışmanlığı hizmeti; yetkili kuruluşlar tarafından kişilerin risk ve getiri tercihleri dikkate alınarak kişiye özel sunulmaktadır. Burada yer alan yorum ve tavsiyeler ise genel niteliktedir. Bu tavsiyeler, mali durumunuz ile risk ve getiri tercihlerinize uygun olmayabilir. Bu nedenle, sadece burada yer alan bilgilere dayanarak yatırım kararı verilmesi beklentilerinize uygun sonuçlar doğurmayabilir.

Yatırım Danışmanlığı hizmeti talep edilmesi halinde; yatırımcının Tacirler Yatırım Menkul Değerler A.Ş. ile Yatırım Danışmanlığı sözleşmesi imzalamış olması, Yerindelik Testi'ni tamamlamış ve risk grubunun belirlemiş olması zorunludur.

Bu raporda yer alan her türlü bilgi, yorum ve tavsiye uygunluk testi ile tespit edilecek risk grubunuz ve getiri beklentiniz ile uyumlu olmayabilir. Dolayısıyla, uygunluk testi neticesinde risk grubunuz tespit edilmeden sadece burada yer alan bilgilere dayanılarak yatırım kararı verilmesi amaç, bilgi ve tecrübenize uygun sonuçlar doğurmayabilir.

Bu rapor herhangi bir sürede belirli bir getirinin sağlanacağına dair bir taahhüt içermemekte olup, zaman içerisinde piyasa koşullarında meydana gelen değişiklikler nedeniyle yorum ve tavsiyelerde değişiklikler söz konusu olabilir. Bu raporda bahsedilen yatırım araçlarının fiyatları ve değerleri yatırımcıların menfaatlerine aykırı olarak hareket edebilir ve netice itibarıyla yatırımcılar anaparalarını kaybetme riski ile karşı karşıya kalabilirler. Bu raporda yer alan geçmiş performans verileri gelecekte elde edilecek sonuçların bir garantisi olarak kabul edilemez.

Bu raporda yer alan tüm bilgiler ve görüşler yatırımcıları bilgilendirmek amacıyla, Tacirler Yatırım Menkul Değerler A.Ş. tarafından güncel ve güvenilir kaynaklardan temin edilmiş olmakla beraber, Tacirler Yatırım Menkul Değerler A.Ş. söz konusu bilgilerin doğru ve tam olduğunu taahhüt etmemektedir. Raporlardaki yorumlardan, bilgilerin tam veya doğru olmaması ve/veya güncellenme nedeniyle doğabilecek maddi ve manevi zararlardan Tacirler Yatırım Menkul Değerler A.Ş. ve çalışanları sorumlu tutulamaz.

Bu rapor, sadece gönderildiği kişilerin kullanımı içindir. Bu raporun tümü veya bir kısmı Tacirler Yatırım Menkul Değerler A.Ş.'nin yazılı izni olmadan çoğaltılamaz, yayınlanamaz veya üçüncü kişilere gösterilemez, ticari amaçla kullanılamaz. Aksi halde, Tacirler Yatırım Menkul Değerler A.Ş. uğramış olduğu bütün zarar ve ziyanı talep etme hakkını saklı tutar.