

Güne Başlarken

Günaydın. Jeopolitik tansiyonun kısmen dinme sürecinde olduğu ve petrol fiyatlarında gevşeme eğiliminin devam ettiği bir dönemdeyiz. Küresel risk iştahında ise henüz anlamlı bir toparlanma görülemiyor. Bunun bir sebebi ABD - İran müzakerelerine dair belirsizliğin sürmesi, diğer sebebi de 70 - 80 milyar dolar büyüklüğü ile küresel piyasalar tarihinde gerçekleşmesi beklenen en büyük halka arzın (SpaceX halka arzı) gündemde olması ve bu halka arz öncesinde nakit yaratma amaçlı pozisyon çözümleri. Borsa İstanbul'da dün açılışla beraber 14.200'e hızlı bir tırmanış gördük, fakat sonrasında %4'e yakın gerileme ile 13.600 / 13.660 destek bölgesine geri çekilme yaşandı. Kapanış ise, günün dip seviyelerinden %1,5 tepki olsa da bir gün öncesine göre %0,7 azalışla 13.872 puandan gerçekleşti. Özetle yüksek gün içi volatilité sürüyor. Dün endekse en fazla pozitif katkı sağlayan ilk beş şirket **KTLEV, AKBNK, DSTKF, YKBNK, ISCTR**; endekse negatif etki edenler **ASELS, ASTOR, BIMAS, TUPRS, MAGEN** oldu. Son bir haftada düzenli para girişi ile dikkat çeken şirketler ise **EREGL, YKBNK, TTKOM, THYAO ve BRSAN**. Günün ajandasında içeride Mayıs ayı enflasyon verileri, Avrupa'da büyüme verileri, Amerika'da ise istihdam verileri izlenecek. Enflasyon tarafında bu yıl Ocak, Şubat ve Nisan aylarında görülen yüksek rakamların ardından Mayıs ayında %1,5 civarında düşük bir enflasyon oranı bekleniyor. Beklenene yakın sonuçlar gelmesi halinde TCMB'nin faiz indirimleri tarafında bu ay olmasa da Temmuz ayından itibaren bir aksiyon alabileceği beklentisi artacaktır ve bu da BIST açısından destekleyici olacaktır. Son olarak, Türkiye 5 yıl vadeli CDS primleri güne 239 baz puandan başlıyor.

Ekonomik Takvim

- 15:30 | **ABD** | Ortalama Saatlik Kazanç |
- 15:30 | **ABD** | Tarım Dışı İstihdam |
- 15:30 | **ABD** | İşsizlik Oranı |

GÜNLÜK TEKNİK ANALİZ BAZLI HİSSE ÖNERİLERİ

Hisse	ALIM Aralığı	SATIM Aralığı (TP)	Zarar KES (SL)
YKBNK	34.90 - 35.38	35.90 - 36.60	34.66
TTKOM	63.10 - 63.95	64.90 - 66.20	62.65
KCHOL	189.50 - 192.10	195.00 - 198.80	188.20
AKSEN	82.10 - 83.20	84.40 - 86.10	81.50

HAFTALIK TEKNİK ANALİZ BAZLI HİSSE ÖNERİLERİ

Hisse	ALIM Aralığı	SATIM Aralığı (TP)	Zarar KES (SL)
EREGL	38.78 - 39.30	40.66 - 42.04	37.98
HALKB	41.68 - 42.28	43.68 - 45.18	40.82
TTKOM	60.65 - 61.50	63.55 - 65.70	59.35
CCOLA	79.25 - 80.35	83.05 - 85.90	77.60

PIYASALAR			
Yurtiçi	Kapanış	1 gün (%)	1 hafta (%)
BIST 100	13,872.25	-0.67	1.53
BIST 30	15,678.44	-1.00	1.19
BIST 50	12,286.78	-0.98	1.29
BIST Tüm	17,756.31	-0.58	1.59
BIST Banka	16,283.35	2.26	5.06
BIST Ulaştırma	36,878.75	0.71	1.12
BIST Sınai	18,380.26	-1.45	1.63

Yurtdışı Endeksler			
	Son	1 gün (%)	1 hafta (%)
Nasdaq	26,830.96	-0.1%	-0.5%
Dax	24,944.95	0.6%	-0.6%
Cac 40	8,244.29	0.0%	0.7%
FTSE 100	10,360.32	0.3%	0.3%

Hazine Tahvilleri			
	Son	Günlük D. (%)	YBB D. (%)
TR 10 Yıllık Tahvil	29.44	-0.01	18.12
GER 10 Yıllık Tahvil	3.02	0.00	5.59
ABD 10 Yıllık Tahvil	4.47	0.00	7.14
ITA 10 Yıllık Tahvil	3.78	0.00	6.48
FR 10 Yıllık Tahvil	3.67	0.00	3.12
UK 10 Yıllık Tahvil	4.91	-0.02	9.65

Döviz			
	Son	Günlük D. (%)	YBB D. (%)
USDTRY	46.08	0.13	7.28
EURTRY	53.57	0.24	5.96
GBPTRY	61.92	0.09	6.97
BRENT (\$)	94.27	-0.09	54.83
XAUUSD (\$)	4437.25	-0.85	2.87
XAGUSD (\$)	71.98	-2.63	1.27
COPPER (\$)	6.40	-1.73	13.39
XPTUSD (\$)	1874.09	-1.28	-8.78

Global Piyasalarda Öne Çıkanlar

Orta Doğu kaynaklı haber akışı, hem jeopolitik risk primini hem de "AI rallisi" sonrası kırılmalı risk iştahını aynı anda test ediyor. ABD-İran hattında Trump "son aşama" vurgusunu sürdürse de, Hizbullah'ın ABD arabuluculuğundaki Lübnan ateşkesi şartlarını reddetmesi masadaki ilerlemeyi zora sokarken İran Dışişleri Bakanı Erakçi de müzakerelerde "somut ilerleme sağlanmadığını" söyleyerek iyimserliği törpüledi. Hafta içinde ABD'nin İran'a giden bir petrol tankerini hedef aldığı, İran'ın ise Kuveyt ve Bahreyn'e İHA saldırılarıyla karşılık verdiği belirtilirken, İsrail'in Hizbullah'a yönelik operasyonlarını genişletmesi "Lübnan dosyasının" İran'la olası bir çerçeve anlaşmanın ön şartlarından biri haline gelmesine neden oluyor. Bu tablo, Hürmüz'de akışların normale dönmesine dair beklentileri öteleyerek güvenli liman talebindeki yumuşamayla altın tarafında geri çekilme dikkat çekiyor. Diğer tarafta, riskli varlık cephesinde "AI/teknoloji" temasında rotasyon sinyalleri güçleniyor. Bbu çerçevede piyasalar bugün ABD tarım dışı istihdam verisine odaklanmış durumda: Güçlü bir veri seti, zaten yüksek seyreden faizlerin daha uzun süre korunacağı beklentisini pekiştirerek teknoloji/AI çarpanları üzerinde baskıyı artırabilir. Bugün yurt dışı ajandada, TSİ 12:00'de Euro Bölgesi 1. çeyrek GSYH büyüme verileri açıklanacak. ABD tarafında ise TSİ 15:30'da mayıs ayı tarım dışı istihdam, özel sektör istihdamı, işsizlik oranı ve ortalama saatlik kazançlar verileri açıklanacak. Ayrıca, TSİ 20:00'de Baker Hughes sondaj kuyusu sayıları takip edilirken, TSİ 21:00'de İngiltere Merkez Bankası Başkanı Bailey'nin konuşması izlenecek.

Küresel Borsalar:

ABD borsaları haftanın dördüncü işlem gününde karışık kapanırken, Dow Jones endeksi günü, %1,73 artarak 51.561,93 puanda tamamladı. S&P 500 endeksi %0,41 pozitif seyrederek 7.584,31 puanda ve Nasdaq endeksi %0,09 azalışla 26.830,96 puanda tamamladı. ABD vadeli bu sabah itibariyle negatif bir görünümde.

Avrupa borsaları ise haftanın dördüncü işlem gününde pozitif bir seyirle kapattı. Kapanışta gösterge endeks Stoxx Europe 600, %0,52 yükselişle 624,45 puan oldu. İtalya'da FTSE MIB 30 endeksi %0,27 kazançla 50.174,36, Fransa'da CAC 40 endeksi %1,15 yükselerek 8.244,29 ve İngiltere'de FTSE 100 endeksi %0,27 kazançla 10.360,32 puandan kapandı. Almanya'da DAX 40 endeksi %0,60 değer kazanarak 24.944,95 puana çıktı. Bu sabah Avrupa vadeli bu sabah negatif seyrediyor.

Bu sabah Asya borsaları negatif seyrediyor. Japonya Nikkei %1,12 kayıpla, Hong Kong Hang Seng %1,17 negatif seyrediyor ve Çin CSI 300 endeksi %1,28 düşüşle işlem görüyor.

Tahvil Piyasaları:

ABD 10 yıllık tahvil faizi haftanın son işlem gününe girerken 1,3 baz puan düşüşle %4,4670, 5 yıllık tahvil faizi ise yatay seyrederek %4,1742 seviyesinden kapattı. 2 yıllık tahvilin getirisi ise 2,8 baz puan azalarak %4,0851 oldu.

Avrupa cephesinde ise Almanya 10 yıllık tahvil faizi günü 0,2 baz puan yükselişle %3,098 seviyesinden tamamlarken, İtalya 10 yıllık tahvil faizi ise 1,2 baz puan artarak %3,840 seviyesinden kapanış gerçekleştirdi. Fransa'da ise 10 yıllık tahvilin getirisi 0,9 baz puan artışla %3,726 seviyesinden kapandı.

Para Piyasaları:

Dolar endeksi haftanın son işlem gününe %0,03 düşüşle 99,22 seviyesinde başlarken, EURUSD paritesi de %0,03 kayıpla 1,1615 seviyesinde işlem görüyor.

GBPUSD paritesi %0,03 azalarak 1,3431 seviyesinden kapanırken, USDJPY ise 158,98 seviyesinden bir kapanış gerçekleştirdi.

Emtia Piyasaları:

Altın, haftanın dördüncü işlem gününü %0,90 yükselişle 4.474,80\$ seviyesinden tamamlarken güne %0,76 azalarak 4.440,66\$ seviyesinde başlıyor. Gümüş ise dünkü %1,61 yükselişin ardından bugün %2,60 azalarak 71,96\$ seviyesinde işlem görüyor. Altın/gümüş rasyosu ise 61,67 seviyesinde bulunuyor.

Brent petrol haftanın dördüncü işlem gününü %2,84 azalarak varil başına 95,03\$ seviyesinde kapatırken, ham petrol de %0,43 yükselerek varil başına 95,44\$ seviyesinden kapattı.

Ekonomi ve Politika Haberleri

Saat 10:00'da mayıs ayı enflasyon verileri açıklanacak

Mayıs ayı aylık TÜFE artışının %1,4 olmasını beklemekle birlikte, tahminimize yönelik risklerin aşağı yönlü olduğunu değerlendiriyoruz. Piyasa medyan tahmini ise aylık %1,6'lık TÜFE artış beklentisi ile kurum tahminimizin üzerinde bulunuyor. Kurum tahminimiz doğrultusunda bir gerçekleşme olması durumunda yıllık TÜFE %32,4 seviyesinden %32,2'ye gerileyecek. Nisan ayında beklentilerin oldukça üzerinde açıklanan TÜFE verilerinin ardından, mayıs ayında aylık fiyat artışlarının belirgin şekilde yavaşlayacağını öngörüyoruz. Bu yavaşlamada, mayıs ayı boyunca ivme kaybettiğini izlediğimiz gıda fiyatlarının önemli rol oynamasını bekliyoruz. Yıl sonu TÜFE tahminimiz ise %28 seviyesinde bulunuyor.

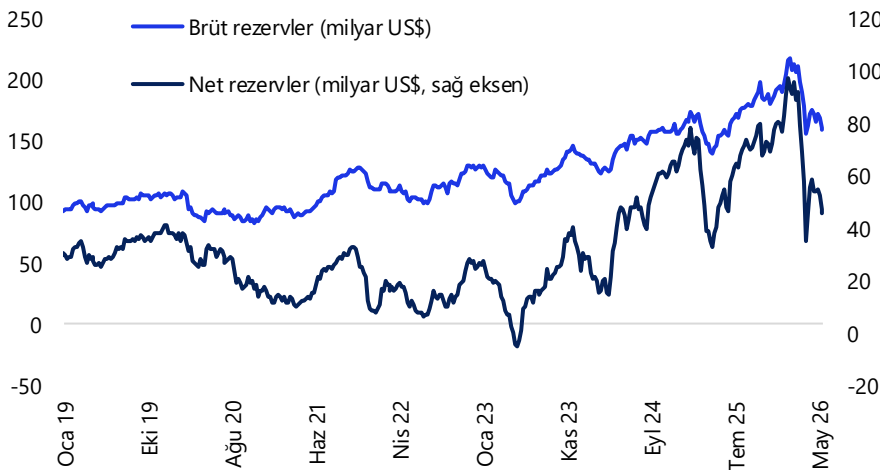
Saat 17:30'da mayıs ayı Hazine nakit dengesi verileri açıklanacak

Hazine nakit dengesi nisan ayında 251,2 milyar TL açık verirken, faiz dışı denge ise 3,2 milyar TL açık kaydetti. Merkezi yönetim bütçesi ise nisan ayında 338,7 milyar TL açık verirken, faiz dışı denge ise 81,1 milyar TL açık kaydetti. Böylece merkezi yönetim bütçesi yılın ilk dört ayında kümülatif olarak 758,8 milyar TL açık verirken, 12 aylık kümülatif bütçe açığı 1,7 trilyon TL'ye yükseldi. Nisan ayında bütçe açığında görülen artışta, eşel mobil sistemi kapsamında ÖTV gelirlerindeki gerileme ve KDV beyanname sürelerinden kaynaklı olarak mart ayında öne çekilen vergi tahsilatlarının etkisinin ortadan kalkması belirleyici oldu. Mayıs ayında bütçe açığında artış bekliyoruz. Geçtiğimiz yıl dördüncü geçici vergi uygulamasının yeniden yürürlüğe alınması nedeniyle mayıs ayında gerçekleşen kurumlar vergisi tahsilatının bu yıl şubat ayına kaymış olması, kurumlar vergisi gelirlerinde olumsuz bir baz etkisi yaratıyor. Bu durumun mayıs ayında kurumlar vergisi gelirlerinde yıllık bazda belirgin bir düşüşe yol açmasını ve bütçe dengesi üzerinde bozucu etki yaratmasını bekliyoruz. 2026 yıl sonu bütçe açığı tahminimiz 3,3 trilyon TL (GSYİH'nın %4'ü) seviyesinde bulunuyor.

Hisse ve tahvilde yabancı satışı sürerken, TCMB rezervlerinde gerileme devam etti

Bayram tatili nedeniyle kısa geçen 22 – 26 Mayıs döneminde yabancı yatırımcılar hisse senedi piyasasında 91,1 milyon dolar, tahvil piyasasında ise repo işlemleri hariç 134,5 milyon dolarlık net satış gerçekleştirdi. Yabancı yatırımcının tahvil stoku içindeki payı ise bu dönemde %5,6 seviyesinde sabit kaldı. 22 – 26 Mayıs döneminde yurt içi yerleşiklerin altın hariç parite etkisinden arındırılmış DTH'ları 1,2 milyar dolar artış kaydederken, altın dahil toplam DTH hesapları, fiyat etkisinden arındırılmış olarak 1,5 milyar dolar yükseldi. TCMB brüt döviz rezervi 950 milyon dolar gerileyerek 159,2 milyar dolara, net döviz rezervi 1,2 milyar dolar düşüşle 45,7 milyar dolara ve swap hariç net rezerv ise 2,1 milyar dolar azalarak 26,5 milyar dolar a indi. **Ayrıntılı rapor için [tıklayınız.](#)**

TCMB Brüt & Net Rezervler (milyar \$)



Kaynak: TCMB, Tacirler Yatırım

Şirket ve Sektör Haberleri

VBTS kapsamında **PRZMA** paylarına 5 Haziran - 3 Temmuz tarihleri arasında açığa satış ve kredili işlem yasağı uygulanacak.

THYAO: Şirket, Air Europa'ya yönelik 300 milyon Euro tutarındaki yatırım için İspanya'nın doğrudan yabancı yatırım onayını aldığını açıkladı. İşlemin 2026 yılı içinde tamamlanması ve Air Europa'da %25-%27 arası paya sahip olunması bekleniyor.

TRALT: Resmi Gazete'de yayımlanan düzenleme kapsamında, sanayi sicil belgesine sahip üretim şirketlerinin üretim faaliyetlerinden elde ettiği kazançlara uygulanan kurumlar vergisi oranı 2027 yılından itibaren %25'ten %12,5'e düşürülmüştü. Şirket, düzenlemenin efektif vergi yükü ve net karlılığı üzerinde olumlu etki yaratmasını beklediğini açıkladı.

ERBOS, DOGUB, GUBRF, GOLTS, DOKTA, IHEVA: Şirketler, kaydileştirilmediği için Yatırımcı Tazmin Merkezi'ne (YTM) devredilen paylara ilişkin olarak hak sahiplerinin gerekli belgelerle birlikte en geç 6 Eylül 2026 tarihine kadar YTM'ye başvurabileceğini duyurdu.

FORTE: Şirket, 622 bin USD tutarında sözleşme imzaladı.

AKSGY: Şirket, bağlı ortaklığı aracılığıyla geliştirilecek yaklaşık 155 konutluk projeye %50 ortak oldu.

YKBNK: Banka, yaklaşık 1,1 milyar ABD doları tutarında sendikasyon kredisi anlaşması imzaladı.

KRVGD: Şirketin bağlı ortaklığı Kervan USA'nın ABD'de ödenen gümrük vergilerinin iadesi kapsamında yaklaşık 3,8 milyon ABD doları tutarında tahsilat beklenirken, bunun yaklaşık 280 bin dolarlık kısmının tahsil edildiği, kalan tutarın ise 2026 üçüncü çeyrek sonuna kadar tahsil edilmesinin öngörüldüğü açıklandı.

TURSG: Şirket, mayıs ayı brüt prim üretimi verisini açıkladı. Buna göre, mayıs ayı prim üretimi yıllık bazda %31, aylık bazda ise %4 artışla 13 milyar TL olarak gerçeğe geçti.

VKGYO: Şirket, İstanbul Mecidiyeköy'de bulunan bina ve arsayı 1,7 milyar TL bedelle ilişkili tarafından satın aldığını açıkladı.

RGYAS: Şirket, İstanbul Optimum Premium Outlet AVM'nin tamamına sahip olmak amacıyla kalan %50 payın devrine yönelik sözleşme imzaladığını açıkladı.

GLCVY: Şirket, İş Bankası'nın gerçekleştirdiği tahsili gecikmiş alacak satışında 828 milyon TL anapara büyüklüğündeki ihaleyi kazandı.

ANELE: Şirket, finansal borçlarının yeniden yapılandırılmasına ilişkin finans kuruluşlarıyla yürüttüğü görüşmelerin devam ettiğini açıkladı.

BLCYT: Şirket, çıkarılmış sermayesinin %900 oranında bedelsiz artırılarak 1 1 milyar TL'ye yükseltilmesi için SPK'ya başvuruda bulundu.

Yükselenler	Kapanış	Günlük (%)	Haftalık (%)
Katılmevım Tasarruf Finansmı	148.50	10.00	17.67
Reeder Teknoloji	7.86	9.93	10.86
Pasifik Gayrimenkul Yatırım Orı	3.32	8.14	5.06
Kiler Holding	107.50	6.44	21.68
Ral Yatırım Holding	222.50	5.80	-11.00

Düşenler	Kapanış	Günlük (%)	Haftalık (%)
Astor Enerji	322.75	-9.97	3.20
Margun Enerji	56.45	-9.97	-7.61
Petkim	21.02	-6.74	-4.89
Qua Granit Hayal Yapı	4.22	-6.22	11.94
Tureks Turizm	8.56	-5.62	3.38

BIST 100 Para Girişi	Para Girişi (mnTL)	P.D. Oranı (%)
EREGL	232.21	0.35%
EUPWR	172.97	0.30%
YKBNK	150.26	0.14%
GARAN	131.39	0.10%
KCHOL	128.92	0.08%

BIST 100 Para Çıkışı	Para Çıkışı (mnTL)	P.D. Oranı (%)
ASTOR	-1,182.61	0.37%
ASELS	-1,023.20	0.23%
TUPRS	-479.45	0.22%
BIMAS	-191.75	0.22%
PETKM	-123.21	0.15%

Şirket ve Sektör Haberleri

HEDEF: Pusula Portföy fonları, net 1 milyon adet HEDEF payı alımı gerçekleştirirken, şirketteki toplam pay oranı %6,1'den %9,4'e yükseldi.

ANELE: Pusula Portföy fonları, 8,8 milyon adet ANELE payı alımı gerçekleştirirken, şirketteki toplam pay oranı %5,3'ten %8,6'ya yükseldi.

GSDHO: Marmara Capital fonlarının şirketteki payı, 5,8 milyon adet pay alımı sonrası %9,8'den %10,4'e yükseldi.

TMPOL: Tera Portföy fonlarının şirketteki payı, net 372 bin lot satış sonrası %11,3'ten %8,7'ye geriledi.

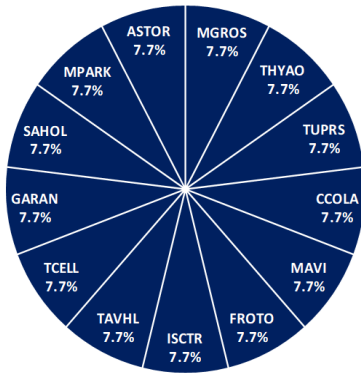
Model Portföy

Şirket Adı	Hisse Kodu	Son Fiyat (TL)	12A Hedef Fiyat (TL)	Güncel Getiri (%)	Getiri Potansiyeli (%)	Ekleme Tarihi
Migros	MGROS	₺662.50	₺945.00	283%	43%	06-Haz-23
Türk Hava Yolları	THYAO	₺299.75	₺414.00	87%	38%	06-Haz-23
Tüpraş	TUPRS	₺232.20	₺352.00	336%	52%	06-Haz-23
Coca Cola	CCOLA	₺78.80	₺103.00	125%	31%	27-Kas-23
Mavi Giyim	MAVI	₺42.50	₺60.80	-8%	43%	27-Ağu-24
Ford Otosan	FROTO	₺88.60	₺140.00	11%	58%	28-Ağu-24
İşbank (C)	ISCTR	₺13.72	₺18.80	13%	37%	24-Ara-24
Tav Havalimanları	TAVHL	₺264.00	₺430.00	-6%	63%	24-Ara-24
Turkcell	TCELL	₺107.90	₺148.00	24%	37%	24-Ara-24
Garanti	GARAN	₺129.50	₺197.60	-2%	53%	09-Tem-25
Sabancı Holding	SAHOL	₺92.00	₺162.00	10%	76%	26-Ara-25
MLP Sağlık	MPARK	₺454.00	₺619.00	20%	36%	26-Ara-25
Astor Enerji	ASTOR	₺322.75	₺405.00	75%	25%	23-Şub-26

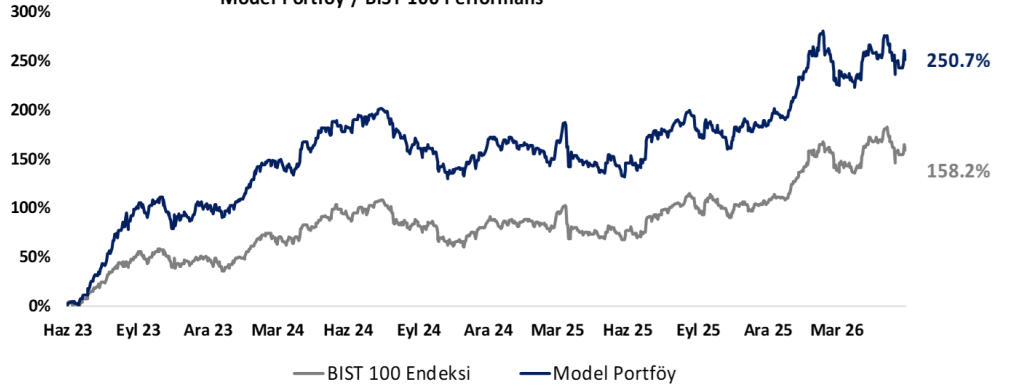
Kuruluşundan Bugüne MP Getirisi (%)	251%
Kuruluşundan Bugüne BIST 100 Endeks Getirisi (%)	158%
Kuruluşundan Bugüne MP / BIST 100 Göreceli Getiri (%)	36%
Son 1 yıl MP Getirisi (%)	43%
Son 1 yıl BIST 100 Endeks Getirisi (%)	46%
Son 1 yıl MP / BIST 100 Göreceli Getiri (%)	-2%
2026 Yılı MP Getirisi (%)	20%
2026 Yılı BIST 100 Endeks Getirisi (%)	23%
2026 Yılı MP / BIST 100 Göreceli Getiri (%)	-3%

*MP: Tacirler Model Portföy

Model Portföy Ağırlık



Model Portföy / BIST 100 Performans



BIST 100 Teknik Analiz



Vade	Üssel H.O.	H.O. Kesişim	Trend Yönü	Trendin Gücü	En son	5 gün önce	20 gün önce
Kısa	5 günlük	5-22	Aşağı	Zayıflayan düşüş	13,912	13,809	14,618
Orta	22 günlük	22-50	Yukarı	Baskı artabilir	14,086	14,151	14,442
Uzun	50 günlük	50-200	Aşağı	Baskı azalabilir	13,935	13,934	13,982

XU100	Destek 3	Destek 2	Destek 1	Kapanış	Pivot	Direnç 1	Direnç 2	Direnç 3
	13,550	13,650	13,750	13,872.00	13,913.00	13,950	14,050	14,150

İndikatör Yorum

Momentum: Momentum göstergesinin 98,88 seviyesinde ve 100 eşik değerinin altında bulunması, endekste kısa vadeli ivme kaybının devam ettiğine işaret etmektedir. Göstergenin 100 seviyesinin altında kalması, yukarı yönlü tepki denemelerine rağmen zayıf momentum görünümünün korunduğunu göstermektedir.

RSI: RSI (14) göstergesinin 4, alım gücünün sınırlı kaldığını ve kısa vadede temkinli seyrin devam ettiğini göstermektedir. 6,43 seviyesinde bulunması, endekste nötr bölgenin altında zayıf bir görünüm oluştuğuna işaret etmektedir. RSI'nın 50 seviyesinin altında kalması

MACD: MACD'nin -80,89 seviyesinde ve -11,18 seviyesindeki sinyal çizgisinin altında bulunması, teknik görünümde negatif momentumun sürdüğüne işaret etmektedir. MACD'nin negatif bölgede kalması, endekste toparlanma çabalarının henüz güçlü bir trend dönüşümüne işaret etmediğini göstermektedir.

Hareketli Ortalamalar: Endeksin 13.872 seviyesinde kapanış gerçekleştirilmesiyle birlikte fiyat, 5 günlük ortalamanın 13.810 üzerinde kalırken, 22 günlük ortalamanın 14.086 ve 50 günlük ortalamanın 13.935 altında seyretmektedir. Kısa vadeli ortalamanın üzerinde kalınması tepki çabasına işaret etse de, 22 ve 50 günlük ortalamaların altında fiyatlamaya devam ettiği için teknik görünümde temkinli seyrin korunmaktadır.

VIOP 30 Teknik Analiz



Haziran ayı VIOP 30 endeks kontratı, geçtiğimiz işlem gününde 15.965 puan seviyesinden günlük kapanış gerçekleştirdi. Bugün yukarı yönlü hareketlerde ilk olarak 16.100 ve ardından 16.300 puan seviyelerini takip edeceğiz. Aşağı yönlü olası hareketlerde 15.800 puan seviyesi ilk destek noktamızı oluştururken, ana desteğimiz 15.600 puan seviyesi.

VIOP30	Destek 3	Destek 2	Destek 1	Kapanış	Direnç 1	Direnç 2	Direnç 3
	15.500	15.600	15.800	15.965	16.100	16.300	16.400

Günlük İşlemler

Alan	Net Adet	%	Maliyet	Toplam	Satan	Net Adet	%	Maliyet	Toplam	Kurum	T.Adet	%	Maliyet	Net
YATIRIM-FINANS	8.210	28	15905.111	23.536	IS YATIRIM	16.216	56	15950.510	115.822	YAPI KRE	164.544	23	15958.428	-694
GARANTI BBVA	3.672	13	15910.891	23.040	OYAK YATIRIM	6.362	22	15911.523	18.954	IS YATIRI	115.822	16	15963.069	-16.216
TACIRLER YAT.	2.298	8	14991.281	18.640	TEB YATIRIM	4.629	16	15739.028	34.081	BANK-OF-	72.818	10	15965.553	1.154
A1 CAPITAL MEN	2.285	8	16127.119	21.771	YAPI KREDI YAT	694	2	14519.242	164.544	TEB YATI	34.081	5	15946.437	-4.629
INFO YATIRIM M	2.115	7	15972.318	33.611	VAKIF YAT.	384	1	16120.185	11.542	INFO YAT	33.611	5	15962.300	2.115
DiGER	10.344	36		0	DiGER	639	2		0	DiGER	309.200	42		0

Kümülatif İşlemler

Alan	Net Adet	%	Maliyet	Toplam	Satan	Net Adet	%	Maliyet	Toplam	Kurum	T.Adet	%	Maliyet	Net
YAPI KREDI YAT	157.592	51	16804.541	3.110.9	IS YATIRIM	154.655	50	17046.235	2.309.683	YAPI KRE	3.110.954	21	16795.221	157.59
TEB YATIRIM	66.574	22	17424.268	1.047.6	BANK-OF-AMERI	97.995	32	17326.078	1.500.121	IS YATIRI	2.309.683	16	16825.709	-154.65
HSBC YATIRIM	18.788	6	17152.778	136.96	GARANTI BBVA	13.671	5	15606.899	480.587	BANK-OF-	1.500.121	10	16873.503	-97.995
YATIRIM-FINANS	13.787	5	16521.349	322.36	AK YATIRIM	13.561	4	15857.133	771.025	TEB YATI	1.047.664	7	16984.482	66.574
TACIRLER YAT.	8.967	3	14758.145	293.46	MEKSA YATIRIM	8.968	3	16861.778	92.274	AK YATIR	771.025	5	16729.356	-13.561
DiGER	40.992	13		0	DiGER	17.850	6		0	DiGER	5.795.761	40		0

Kaynak: Matriks / Tacirler Yatırım

Pay Alım Satım ve Son İki Haftalık Yeni İş İlişkileri

Alıcı	Satıcı	Şirket	Türü	# lot	İşlem Fiyatı (TL)	İşlem sonrası sermaye içindeki payı
AHGAZ		AHGAZ	Geri Alım	105,000	31.74	2.71%
ENERY		ENERY	Geri Alım	150,000	8.80	3.92%
BOBET		BOBET	Geri Alım	250,000	18.76	2.49%

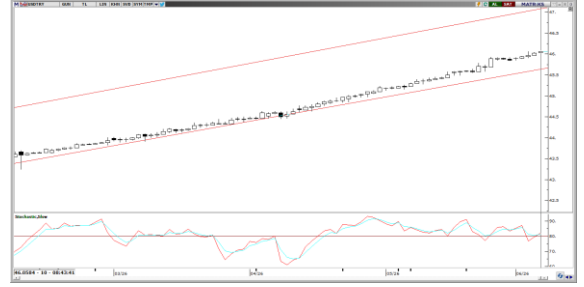
YENİ İŞ İLİŞKİLERİ (Son İki Hafta)

Tarih	Şirket	İş Tanımı	Toplam Sözleşme Tutarı (mn TL)	2025 1Ç Ciro (mn TL)	2025 1Ç Ciro (%)	Son 12 Ay Ciro (mn TL)	Son 12 ay Ciro (%)	Açıklama Tarihinden Bugüne Getiri (%)
01/06/2026	BRSAN	Yeni sipariş alımı	34,053.4	11,550.2	294.83%	78,286.0	43.50%	0.00%
25/05/2026	EUPWR	Yeni sipariş alımı	149.2	3,243.5	4.60%	16,294.9	0.92%	-9.99%
22/05/2026	ONCSM	Kemoterapi ilaç hazırlama hizmet alımı	36.6	219.5	16.69%	799.8	4.58%	-13.90%
	ONCSM	Kemoterapi ilaç hazırlama hizmet alımı	97.0	219.5	44.18%	799.8	12.13%	-13.90%
	ALTNY	Havacılık sistemlerine yönelik sözleşme imzalanması	103.3	834.2	12.38%	3,179.5	3.25%	0.36%
21/05/2026	ASELS	Yeni sözleşme imzalanması	21,569.0	29,825.1	72.32%	203,042.6	10.62%	0.66%
20/05/2026	LINK	Dönüşüm projesi	46.2	385.8	11.97%	1,609.4	2.87%	22.47%
18/05/2026	ORGE	Yeni sözleşme imzalanması	360.0	1,023.2	35.18%	4,079.1	8.83%	9.50%
15/05/2026	ONCSM	Kemoterapi ilaç hazırlama hizmeti alımı	12.9	219.5	5.86%	799.8	1.61%	-17.40%

FX Teknik Analiz

USD/TRY

Parite 46,09 seviyesi ile rekor tazeleme devam ediyor. Teknik görünüm, 45,70 seviyesinin altına fiyat sarkmadığı takdirde yükselişin devam edeceğine işaret ediyor. Yukarı yönlü hareketlerde ise 46,10 ve 46,25 seviyeleri direnç bölgesi olarak takip edilebilir.



EUR/TRY

Parite bu sabah 53,50 seviyesinin üzerinde (53,57) işlem görüyor. Teknik görünüm, yükseliş eğiliminin devam ettiğine işaret ediyor. Ayrıca fiyatın 53,75 seviyesinin üzerinde kalıcılık sağlaması durumunda alım iştahının artabileceği ve 54,00 seviyesine doğru hareketin güç kazanabileceğini gösteriyor. Olası geri çekilmelerde 52,70 seviyesi ilk önemli destek konumunda bulunurken, bu seviyenin aşağı yönlü kırılması halinde 52,35 seviyesi ikinci destek bölgesi olarak izleniyor. 53,75 ve 54 seviyeleri ise direnç olarak takip edilebilir.



XAU/USD

Altında 4.500\$ altında yatay hareket devam ediyor. Teknik görünüm, kanalın alt sınırını oluşturan 4.308\$ seviyesi üzerinde kalıcılığın korunması halinde yükseliş eğiliminin devam edebileceğine işaret ediyor. Bu desteğin üzerinde sürdürülecek fiyatlamalarla birlikte 4.420\$–4.650\$ aralığında daha dengeli bir görünümün oluşabileceği ve yukarı yönlü hareketlerin ağırlık kazanabileceği değerlendiriliyor. 200 günlük hareketli ortalamasının geçtiği 4.430\$ seviyesi önemli bir destek olarak yer alırken, altında 4.370\$ seviyesi izlenebilir. 4.650\$ öncesinde ise 4.550\$, 4.577\$ ve 4.600\$ seviyeleri direnç olarak takip edilebilir.



XAG/USD

Yükselen kanalın alt bandın aşağı yönlü kırılması ile fiyatta satış baskısına bağlı olarak aşağı yönlü hareket devam ediyor. Teknik göstergeler fiyatın kendini tekrardan kanal içerisine (76\$) atmadığı takdirde, aşağı yönlü fiyat hareketlerinin derinleşmesinin olası olduğuna işaret ediyor. Yukarı yönlü hareketlerde 75\$, 76,15\$ (50 günlük hareketli ortalama) ve 78,40\$ seviyeleri direnç olarak öne çıkarken, aşağıda 72,20\$ ve 71,10\$ seviyeleri destek konumunda bulunuyor.



BİST-100 endeksine dahil hisse senetleri için tahmini işlem aralıkları

	Son Fiyat	Destek 3	Destek 2	Destek 1	Pivot	Direnç 1	Direnç 2	Direnç 3
AEFES	20.66	18.58	18.99	19.83	20.24	21.08	21.49	22.33
AGHOL	32.90	29.00	30.34	31.62	32.96	34.24	35.58	36.86
AKBNK	67.15	62.85	63.75	65.45	66.35	68.05	68.95	70.65
AKSA	10.75	9.92	10.16	10.46	10.70	11.00	11.24	11.54
AKSEN	82.80	78.25	79.50	81.15	82.40	84.05	85.30	86.95
ALARK	101.10	92.98	95.17	98.13	100.32	103.28	105.47	108.43
ALTNY	16.55	15.33	15.77	16.16	16.60	16.99	17.43	17.82
ANSGR	27.60	26.19	26.75	27.17	27.73	28.15	28.71	29.13
ARCLK	105.50	100.60	102.10	103.80	105.30	107.00	108.50	110.20
ASELS	362.25	311.42	334.08	348.17	370.83	384.92	407.58	421.67
ASTOR	322.75	262.75	292.75	307.75	337.75	352.75	382.75	397.75
BALSU	13.73	13.16	13.36	13.54	13.74	13.92	14.12	14.30
BIMAS	373.00	351.33	360.67	366.83	376.17	382.33	391.67	397.83
BRSAN	580.00	505.67	527.33	553.67	575.33	601.67	623.33	649.67
BRYAT	1996.00	1,864.00	1,916.00	1,956.00	2,008.00	2,048.00	2,100.00	2,140.00
BSOKE	36.94	33.23	34.11	35.53	36.41	37.83	38.71	40.13
BTCIM	6.26	5.85	5.97	6.12	6.24	6.39	6.51	6.66
CANTE	1.55	1.48	1.50	1.53	1.55	1.58	1.60	1.63
COLLA	78.80	72.40	75.40	77.10	80.10	81.80	84.80	86.50
CIMSA	51.40	47.97	49.33	50.37	51.73	52.77	54.13	55.17
CVKMD	45.30	41.31	42.45	43.87	45.01	46.43	47.57	48.99
CWENE	39.94	37.30	38.46	39.20	40.36	41.10	42.26	43.00
DAPGM	10.64	9.79	10.05	10.35	10.61	10.91	11.17	11.47
DOAS	185.20	179.53	181.87	183.53	185.87	187.53	189.87	191.53
DOHOL	22.86	21.53	21.91	22.39	22.77	23.25	23.63	24.11
DSTKF	2257.00	2,070.00	2,135.00	2,196.00	2,261.00	2,322.00	2,387.00	2,448.00
ECILC	86.10	81.93	83.27	84.68	86.02	87.43	88.77	90.18
EFOR	12.05	11.25	11.46	11.75	11.96	12.25	12.46	12.75
EKGYO	20.32	19.24	19.45	19.89	20.10	20.54	20.75	21.19
ENERY	8.91	8.40	8.50	8.71	8.81	9.02	9.12	9.33
ENJSA	108.20	102.13	104.47	106.33	108.67	110.53	112.87	114.73
ENKAI	94.95	89.88	91.82	93.38	95.32	96.88	98.82	100.38
EREGL	40.10	36.41	37.59	38.85	40.03	41.29	42.47	43.73
EUPWR	88.50	80.67	82.83	85.67	87.83	90.67	92.83	95.67
EUREN	4.89	4.71	4.78	4.83	4.90	4.95	5.02	5.07
FENER	3.95	3.43	3.63	3.79	3.99	4.15	4.35	4.51
FROTO	88.60	83.62	85.43	87.02	88.83	90.42	92.23	93.82
GARAN	129.50	121.77	123.43	126.47	128.13	131.17	132.83	135.87
GENIL	8.26	7.42	7.84	8.05	8.47	8.68	9.10	9.31
GESAN	82.05	71.18	75.32	78.68	82.82	86.18	90.32	93.68
GLRMK	179.60	169.37	173.73	176.67	181.03	183.97	188.33	191.27
GRSEL	320.00	306.25	309.00	314.50	317.25	322.75	325.50	331.00
GRTHO	205.90	195.37	200.43	203.17	208.23	210.97	216.03	218.77
GSRAY	1.10	1.00	1.04	1.07	1.11	1.14	1.18	1.21
GUBRF	522.50	481.00	499.50	511.00	529.50	541.00	559.50	571.00
HALKB	45.42	40.24	42.46	43.94	46.16	47.64	49.86	51.34
HEKTS	4.43	3.98	4.13	4.28	4.43	4.58	4.73	4.88
ISCTR	13.72	13.14	13.25	13.49	13.60	13.84	13.95	14.19
ISMEN	37.80	36.39	36.77	37.29	37.67	38.19	38.57	39.09
IZENR	11.04	10.18	10.41	10.73	10.96	11.28	11.51	11.83

BİST-100 endeksine dahil hisse senetleri için tahmini işlem aralıkları

	Son Fiyat	Destek 3	Destek 2	Destek 1	Pivot	Direnç 1	Direnç 2	Direnç 3
KCHOL	191.20	184.60	186.60	188.90	190.90	193.20	195.20	197.50
KLRHO	107.50	94.20	97.50	102.50	105.80	110.80	114.10	119.10
KONTR	7.85	7.52	7.64	7.74	7.86	7.96	8.08	8.18
KRDMD	39.60	35.79	37.29	38.45	39.95	41.11	42.61	43.77
KTLEV	148.50	126.00	130.50	139.50	144.00	153.00	157.50	166.50
KUYAS	75.90	70.65	72.90	74.40	76.65	78.15	80.40	81.90
MAGEN	41.30	38.48	39.18	40.24	40.94	42.00	42.70	43.76
MAVI	42.50	40.71	41.23	41.87	42.39	43.03	43.55	44.19
MGROS	662.50	632.00	642.50	652.50	663.00	673.00	683.50	693.50
MIATK	49.44	42.79	45.55	47.49	50.25	52.19	54.95	56.89
MPARK	454.00	433.42	440.83	447.42	454.83	461.42	468.83	475.42
OBAMS	7.61	7.21	7.40	7.51	7.70	7.81	8.00	8.11
ODAS	7.16	6.57	6.83	6.99	7.25	7.41	7.67	7.83
OTKAR	379.25	361.67	368.58	373.92	380.83	386.17	393.08	398.42
OYAKC	20.94	19.75	20.21	20.57	21.03	21.39	21.85	22.21
PAHOL	1.66	1.59	1.61	1.64	1.66	1.69	1.71	1.74
PASEU	106.40	100.87	103.53	104.97	107.63	109.07	111.73	113.17
PATEK	24.18	22.54	23.06	23.62	24.14	24.70	25.22	25.78
PETKM	21.02	18.61	19.77	20.39	21.55	22.17	23.33	23.95
PGSUS	171.20	166.77	168.13	169.67	171.03	172.57	173.93	175.47
PSGYO	3.32	2.83	2.95	3.13	3.25	3.43	3.55	3.73
QUAGR	4.22	3.38	3.75	3.98	4.35	4.58	4.95	5.18
RALYH	222.50	193.73	201.57	212.03	219.87	230.33	238.17	248.63
REEDR	7.86	6.61	6.86	7.36	7.61	8.11	8.36	8.86
SAHOL	92.00	88.17	89.03	90.52	91.38	92.87	93.73	95.22
SARKY	31.72	29.01	30.05	30.89	31.93	32.77	33.81	34.65
SASA	2.59	2.43	2.50	2.54	2.61	2.65	2.72	2.76
SISE	45.48	43.16	44.12	44.80	45.76	46.44	47.40	48.08
SKBNK	12.94	12.32	12.55	12.75	12.98	13.18	13.41	13.61
SOKM	48.28	45.61	46.63	47.45	48.47	49.29	50.31	51.13
TABGD	281.00	257.33	262.17	271.58	276.42	285.83	290.67	300.08
TAVHL	264.00	252.83	256.67	260.33	264.17	267.83	271.67	275.33
TCELL	107.90	101.83	103.17	105.53	106.87	109.23	110.57	112.93
THYAO	299.75	292.00	294.25	297.00	299.25	302.00	304.25	307.00
TKFEN	151.70	137.77	141.83	146.77	150.83	155.77	159.83	164.77
TOASO	297.50	280.83	287.17	292.33	298.67	303.83	310.17	315.33
TRALT	48.30	45.95	46.69	47.49	48.23	49.03	49.77	50.57
TRENJ	91.20	85.88	87.77	89.48	91.37	93.08	94.97	96.68
TRMET	119.40	113.07	115.33	117.37	119.63	121.67	123.93	125.97
TSKB	11.73	11.39	11.49	11.61	11.71	11.83	11.93	12.05
TTKOM	63.65	60.42	61.48	62.57	63.63	64.72	65.78	66.87
TUKAS	2.43	2.31	2.35	2.39	2.43	2.47	2.51	2.55
TUPRS	232.20	214.07	220.73	226.47	233.13	238.87	245.53	251.27
TUREX	8.56	6.74	7.64	8.10	9.00	9.46	10.36	10.82
TURSG	12.80	12.19	12.33	12.57	12.71	12.95	13.09	13.33
ULKER	115.20	111.03	112.47	113.83	115.27	116.63	118.07	119.43
VAKBN	32.70	30.63	31.31	32.01	32.69	33.39	34.07	34.77
VESTL	26.04	25.03	25.45	25.75	26.17	26.47	26.89	27.19
YKBNK	35.20	33.51	33.89	34.55	34.93	35.59	35.97	36.63
ZOREN	3.03	2.88	2.96	2.99	3.07	3.10	3.18	3.21

Dip Zirve Analizi (BİST-50 endeksine dahil hisse senetleri için)

Hisse Senedi	Son Fiyat (TL)	52 hafta		Yılbaşından beri		Dipten uzaldık		Zirveye yakınlık		Dipten uzaldık sıralaması		Zirveye yakınlık sıralaması	
		En düşük	En Yüksek	En düşük	En Yüksek	52 hafta	YBB	52 hafta	YBB	52 hafta	YBB	52 hafta	YBB
AEFES	20.66	13.14	23.09	13.14	23.09	%57	%57	%12	%12	29.00	25.00	46.00	46.00
AKBNK	67.15	51.40	90.60	46.39	90.60	%31	%45	%35	%35	17.00	21.00	12.00	12.00
ALARK	101.10	72.65	113.10	70.67	113.10	%39	%43	%12	%12	22.00	19.00	45.00	45.00
ARCLK	105.50	99.65	147.50	99.65	152.40	%6	%6	%40	%44	2.00	2.00	8.00	9.00
ASELS	362.25	133.83	450.00	72.11	450.00	%171	%402	%24	%24	48.00	49.00	22.00	22.00
ASTOR	322.75	80.60	385.75	80.60	385.75	%300	%300	%20	%20	49.00	48.00	31.00	31.00
BIMAS	373.00	222.05	425.00	197.01	425.00	%68	%89	%14	%14	33.00	36.00	43.00	43.00
BRSAN	580.00	297.50	789.00	297.50	789.00	%95	%95	%36	%36	42.00	38.00	11.00	11.00
BTCIM	6.26	3.36	7.09	3.36	7.09	%86	%86	%13	%13	40.00	34.00	44.00	44.00
CANTE	1.55	1.21	2.41	1.10	2.41	%28	%41	%56	%56	16.00	17.00	5.00	5.00
CCOLA	78.80	44.40	87.90	44.40	87.90	%77	%77	%12	%12	37.00	31.00	47.00	47.00
CIMSA	51.40	40.55	60.00	40.55	60.00	%27	%27	%17	%17	15.00	10.00	39.00	39.00
DOAS	185.20	151.95	228.85	137.56	228.85	%22	%35	%24	%24	10.00	14.00	23.00	23.00
DSTKF	2,257.00	265.25	2895.00	51.65	2895.00	%751	%4270	%28	%28	50.00	50.00	17.00	17.00
EKGYO	20.32	14.18	27.12	10.69	27.12	%43	%90	%33	%33	25.00	37.00	14.00	14.00
ENKAI	94.95	56.54	114.30	42.86	114.30	%68	%122	%20	%20	32.00	42.00	26.00	26.00
EREGL	40.10	22.91	43.13	19.64	43.13	%75	%104	%8	%8	36.00	39.00	50.00	50.00
FROTO	88.60	72.13	130.91	71.54	130.91	%23	%24	%48	%48	11.00	8.00	6.00	7.00
GARAN	129.50	107.65	163.11	94.91	163.11	%20	%36	%26	%26	7.00	15.00	20.00	20.00
GUBRF	522.50	212.20	625.50	212.20	625.50	%146	%146	%20	%20	47.00	44.00	30.00	30.00
HALKB	45.42	19.41	52.50	16.15	52.50	%134	%181	%16	%16	46.00	45.00	40.00	40.00
HEKTS	4.43	2.76	5.27	2.76	5.27	%61	%61	%19	%19	30.00	26.00	32.00	32.00
ISCTR	13.72	10.38	17.46	9.66	17.46	%32	%42	%27	%27	18.00	18.00	18.00	18.00
KCHOL	191.20	134.38	220.84	128.88	220.84	%42	%48	%16	%16	24.00	24.00	41.00	41.00
KONTR	7.85	7.61	20.61	7.61	20.75	%3	%3	%163	%164	1.00	1.00	1.00	1.00
KRDMD	39.60	21.16	47.00	21.16	47.00	%87	%87	%19	%19	41.00	35.00	34.00	34.00
KUYAS	75.90	35.38	94.85	19.62	94.85	%115	%287	%25	%25	44.00	47.00	21.00	21.00
MAVI	42.50	30.14	48.84	28.71	48.84	%41	%48	%15	%15	23.00	23.00	42.00	42.00
MGROS	662.50	409.72	727.00	409.72	727.00	%62	%62	%10	%10	31.00	28.00	49.00	49.00
MIATK	49.44	26.78	57.85	26.78	57.85	%85	%85	%17	%17	39.00	33.00	38.00	38.00
OYAKC	20.94	18.62	28.56	18.62	31.52	%12	%12	%36	%51	4.00	4.00	10.00	6.00
PASEU	106.40	69.60	175.00	28.20	175.00	%53	%277	%64	%64	27.00	46.00	3.00	4.00
PETKM	21.02	15.67	28.06	15.18	28.06	%34	%38	%33	%33	20.00	16.00	13.00	13.00
PGSUS	171.20	161.50	274.50	161.50	287.25	%6	%6	%60	%68	3.00	3.00	4.00	3.00
SAHOL	92.00	72.73	113.18	70.57	113.18	%26	%30	%23	%23	13.00	12.00	24.00	24.00
SASA	2.59	2.13	5.66	2.13	5.66	%22	%22	%119	%119	9.00	7.00	2.00	2.00
SISE	45.48	31.53	53.41	31.53	53.41	%44	%44	%17	%17	26.00	20.00	36.00	36.00
TAVHL	264.00	212.80	369.00	212.80	369.00	%24	%24	%40	%40	12.00	9.00	9.00	10.00
TCELL	107.90	85.18	129.60	81.29	129.60	%27	%33	%20	%20	14.00	13.00	28.00	28.00
THYAO	299.75	246.66	352.50	246.66	352.50	%22	%22	%18	%18	8.00	6.00	35.00	35.00
TOASO	297.50	164.19	326.97	140.42	326.97	%81	%112	%10	%10	38.00	40.00	48.00	48.00
TRALT	48.30	21.66	64.00	21.54	64.00	%123	%124	%33	%33	45.00	43.00	15.00	15.00
TRMET	119.40	69.85	174.20	65.15	174.20	%71	%83	%46	%46	34.00	32.00	7.00	8.00
TSKB	11.73	10.07	14.05	9.15	14.05	%17	%28	%20	%20	5.00	11.00	29.00	29.00
TTKOM	63.65	47.48	75.65	43.14	75.65	%34	%48	%19	%19	19.00	22.00	33.00	33.00
TUPRS	232.20	116.85	279.50	107.49	279.50	%99	%116	%20	%20	43.00	41.00	27.00	27.00
TURSG	12.80	7.35	14.99	7.35	14.99	%74	%74	%17	%17	35.00	30.00	37.00	37.00
ULKER	115.20	96.50	141.70	96.50	141.70	%19	%19	%23	%23	6.00	5.00	25.00	25.00
VAKBN	32.70	21.38	43.06	19.92	43.06	%53	%64	%32	%32	28.00	29.00	16.00	16.00
YKBNK	35.20	25.90	44.50	21.92	44.50	%36	%61	%26	%26	21.00	27.00	19.00	19.00

YBB: Yılbaşından bugüne

Künye

Tacirler Yatırım Araştırma ve İçerik Yönetimi

Serhan Yenigün

Müdür

serhan.yenigun@tacirler.com.tr

Ekin Çınar

Başekonomist

ekin.cinar@tacirler.com.tr

Oğuzhan Kaymak

Tüm hisse kapsamı ve içerik yönetimi

oguzhan.kaymak@tacirler.com.tr

Özgür Tosun

Holdingle, rafineri & petrokimya,
perakende (giyim ve elektronik)

ozgur.tosun@tacirler.com.tr

Anıl Deniz Altiay

İletişim, sağlık ve ilaç, sigorta &
Küresel piyasalar

deniz.altiay@tacirler.com.tr

Berk Demirpolat

Dayanıklı tüketim, beyaz eşya, gıda

berk.demirpolat@tacirler.com.tr

Ömer Tarman

Veritabanı sorumlusu, çimento, GYO

omer.tarman@tacirler.com.tr

Yatırım Merkezlerimiz

Genel Müdürlük

Nispetiye Cad. B-3 Blok Kat: 9 Akmerkez Etiler - İSTANBUL
0 212 355 46 46

Adana	Cemal Paşa Mah. Gazipaşa Bul. Cemal Uğurlu Apt. Kat: 1 D: 4	(0 322) 457 77 55
Akatlar İrtibat Bürosu	Esentepe Mahallesi Büyükdere Caddesi Levent N199 İç Kapı N16 Şişli - İstanbul	(0 212) 355 46 46
Alsancak	Şehit Nevres Bulvarı Eczacıbaşı Apartmanı No: 7 Kat: 2 Daire: 5 Pasaport Alsancak - Konak	(0 232) 241 24 50
Ankara	Remzi Oğuz Arık Mah. Tunalı Hilmi Cad. Yaprak Apt. No: 94 Kat: 2 D: 9 Kavaklıdere Çankaya	(0 312) 435 18 36
Antalya	Şirinyalı Mah. İsmet Gökşen Cad. Özden Apt. No:82/6 Muratpaşa	(0 242) 248 45 20
Bakırköy	İstanbul Cad. Bakırköy İş Merkezi No: 6 Kat: 4 D: 14 Bakırköy	(0 212) 570 52 59
Bodrum	Konacık Mahallesi, Atatürk Bulvarı, Arbor-Abdullah Ünal Çabuk İş Merkezi No: 285/1-A6 Bodrum	(0 212) 355 46 46
Bursa	Konak Mah. Barış (120) Sokak , Ofis Artı Binası, Dış kapı No:3 Daire:33 Nilüfer-BURSA	(0 224) 225 64 10
Çankaya	Çankaya Mahallesi Cinnah Caddesi Cinnah Apartmanı No: 55 D: 7-8 Çankaya / ANKARA	(0 212) 355 46 46
Çukurambar	Kızılırmak Mah.Ufuk Üniversitesi Cad. Next Level Loft Ofis No: 4/65 Kat: 24 Söğütözü Çankaya	(0 312) 909 87 70
Denizli	Urhan İş Merkezi 2. Ticari Yol Daire 26 Kat: 6 Bayramyeri	(0 258) 265 87 85
Erenköy	Bağdat Cad. Çubukçu Apt. No: 333 Kat: 2 D: 4 Kadıköy	(0 216) 348 82 82
Gaziantep	İncilipinar Mah. Gazimuhtarpaşa Bul. Kepkepzade Park İş Merkezi B Blok No: 18 Kat: 1 D: 5	(0 342) 232 35 35
Girne	Ziya Rızki Cad. Şehit Necati Gürkaya Sok. Kat: 1 D: 1 Girne - KKTC	(0 392) 815 14 55-0533 889 15 51
İzmir	Kültür Mahallesi, Cumhuriyet Bulvarı No:137 Cumhuriyet Apt. K:5 D:12 Konak – İzmir	(0 232) 445 01 61
İzmit	Hürriyet Cad. Kaya İşhanı No: 39/5 İzmit	(0 262) 323 11 33
Karadeniz Ereğli	Bağlık Mahallesi Karanfil Sokak No:16/A Karadeniz Ereğli – Zonguldak	(0 372) 316 40 50
Karşıyaka	Yalı Mahallesi Ahmet Kemal Baysak Bulvarı No:42 D:11	(0 232) 241 19 24
Kartal	Üsküdar Cad. Cevat Kayacan Apt. No: 26 Kat: 4 D: 8 Kartal	(0 216) 306 22 71-306 22 06
Kayseri	Hunat Mah. Nuh Mehmet Baldöktü Sok. Gürcüoğlu Plaza No: 5 K: 3 D: 11 Melikgazi	(0 352) 221 08 68-222 82 51
Marmaris İrtibat Bürosu	Kemeraltı Mah. Orgeneral Mustafa Muğlalı Cad. Güven Apt. No: 22 D: 2 Marmaris	(0 252) 321 08 00
Merkez Şube	Akat Mahallesi Meydan Caddesi B Blok No: 16 D: 7 (Eski No D: 9) Beşiktaş	(0 212) 355 46 46
Mersin	İnönü Mah. 1401 Sok. No:32 Pozcu Evo Kat:2 No:10-11 Yenişehir Mersin	(0 324) 238 11 89
Trabzon İrtibat Bürosu	Kemerkaya Mahallesi Halkevi Cad. Mandıralı İş Merkezi No: 4 Daire: 4 Ortahisar	(0 462) 432 24 50

Uyarı Notu

Bu raporda yer alan yatırım bilgi, yorum ve tavsiyeleri, yorum ve tavsiyede bulunanların kişisel görüşlerine dayanmakta olup finansal bilgi ve genel yatırım tavsiyesi kapsamında hazırlanmıştır ve hiçbir şekilde yatırım danışmanlığı kapsamında değildir. Yatırım danışmanlığı hizmeti; yetkili kuruluşlar tarafından kişilerin risk ve getiri tercihleri dikkate alınarak kişiye özel sunulmaktadır. Burada yer alan yorum ve tavsiyeler ise genel niteliktedir. Bu tavsiyeler, mali durumunuz ile risk ve getiri tercihlerinize uygun olmayabilir. Bu nedenle, sadece burada yer alan bilgilere dayanarak yatırım kararı verilmesi beklentilerinize uygun sonuçlar doğurmayabilir.

Yatırım Danışmanlığı hizmeti talep edilmesi halinde; yatırımcının Tacirler Yatırım Menkul Değerler A.Ş. ile Yatırım Danışmanlığı sözleşmesi imzalamış olması, Yerindelik Testi'ni tamamlamış ve risk grubunun belirlemiş olması zorunludur.

Bu raporda yer alan her türlü bilgi, yorum ve tavsiye uygunluk testi ile tespit edilecek risk grubunuz ve getiri beklentiniz ile uyumlu olmayabilir. Dolayısıyla, uygunluk testi neticesinde risk grubunuz tespit edilmeden sadece burada yer alan bilgilere dayanılarak yatırım kararı verilmesi amaç, bilgi ve tecrübenize uygun sonuçlar doğurmayabilir.

Bu rapor herhangi bir sürede belirli bir getirinin sağlanacağına dair bir taahhüt içermemekte olup, zaman içerisinde piyasa koşullarında meydana gelen değişiklikler nedeniyle yorum ve tavsiyelerde değişiklikler söz konusu olabilir. Bu raporda bahsedilen yatırım araçlarının fiyatları ve değerleri yatırımcıların menfaatlerine aykırı olarak hareket edebilir ve netice itibarıyla yatırımcılar anaparalarını kaybetme riski ile karşı karşıya kalabilirler. Bu raporda yer alan geçmiş performans verileri gelecekte elde edilecek sonuçların bir garantisi olarak kabul edilemez.

Bu raporda yer alan tüm bilgiler ve görüşler yatırımcıları bilgilendirmek amacıyla, Tacirler Yatırım Menkul Değerler A.Ş. tarafından güncel ve güvenilir kaynaklardan temin edilmiş olmakla beraber, Tacirler Yatırım Menkul Değerler A.Ş. söz konusu bilgilerin doğru ve tam olduğunu taahhüt etmemektedir. Raporlardaki yorumlardan, bilgilerin tam veya doğru olmaması ve/veya güncellenme nedeniyle doğabilecek maddi ve manevi zararlardan Tacirler Yatırım Menkul Değerler A.Ş. ve çalışanları sorumlu tutulamaz.

Bu rapor, sadece gönderildiği kişilerin kullanımı içindir. Bu raporun tümü veya bir kısmı Tacirler Yatırım Menkul Değerler A.Ş.'nin yazılı izni olmadan çoğaltılamaz, yayınlanamaz veya üçüncü kişilere gösterilemez, ticari amaçla kullanılamaz. Aksi halde, Tacirler Yatırım Menkul Değerler A.Ş. uğramış olduğu bütün zarar ve ziyanı talep etme hakkını saklı tutar.