

Güne Başlarken

Günaydın. ABD Başkanı Trump'ın "İran'la yakın zamanda bir anlaşma olabileceği" mesajları ve İsrail ile Lübnan arasında ateşkes haberleri piyasalar açısından olumlu. Buna karşın, ABD ve Avrupa vadelileri ile Asya borsaları bu sabah zayıf kalmaya devam ediyor. Petrol fiyatlarındaki gerilemenin devamı halinde küresel risk iştahı biraz daha toparlanabilir. Borsa İstanbul'da ise, dün gün boyu 14.100 / 14.200 bandında tutunma yaşanmasına karşın, seansın son saatlerinde iç siyasi gelişmelere dair spekülasyonlar ve dışarıda hızlanan satışlar endeksi 13.965'e kadar aşağı çekti ve yüksek para çıkışının da etkisiyle XU100 endeksi günü %1,7 değer kaybı ile kapattı. Endekse pozitif katkı sağlayan ilk beş şirket **DSTKF, KTEV, TRALT, SARKY, BRSAN**; endekse negatif etki edenler ise ASELS, TUPRS, AKBNK, SASA, SAHOL oldu. Son bir haftada düzenli para girişi ile dikkat çeken şirketler ise **THYAO, KRDMB, AEFES ve TOASO**. Bu sabah, dışarıdaki zayıflığa karşın destekler üzerinde tutunma çabası sergileyen bir borsa performansı bekliyoruz. Bu açıdan, 13.900 ve 13.600 / 13.660 destek bölgeleri takip edilebilir. Kısa vadeli kritik direnç bölgesi ise 14.100 / 14.200 bandı. Bu bölge üzerine yönelim ve yeniden 15.000 / 15.200 tarihi zirve bölgesine dönüş konusunda iç siyasi gündem belirleyici olacaktır. Günün ajandasında içeride istihdam verileri ve bayram haftasına dair yabancı işlemleri takip edilecek. Avrupa'da perakende satışlar, ABD'de ise haftalık işsizlik maaşı başvuruları ve Fed yöneticilerinin açıklamaları izlenecek. Son olarak, Türkiye 5 yıl vadeli CDS primleri güne 240 baz puandan başlıyor.

Ekonomik Takvim

- 15:30 | **ABD** | İşsizlik Haklarından Yararlanma Başvuruları |

PIYASALAR			
Yurtiçi	Kapanış	1 gün (%)	1 hafta (%)
BIST 100	13,965.65	-1.65	2.22
BIST 30	15,836.45	-1.86	2.21
BIST 50	12,408.90	-1.82	2.30
BIST Tüm	17,859.80	-1.45	2.18
BIST Banka	15,922.87	-1.83	2.73
BIST Ulaştırma	36,619.31	-0.75	0.41
BIST Sınai	18,650.30	-1.51	3.12

Yurtdışı Endeksler	Son	1 gün (%)	1 hafta (%)
Nasdaq	26,853.98	-0.9%	-0.2%
Dax	24,795.94	-1.3%	-1.2%
Cac 40	8,150.42	-0.7%	-0.5%
FTSE 100	10,332.30	-0.4%	0.3%

Hazine Tahvilleri	Son	Günlük D. (%)	YBB D. (%)
TR 10 Yıllık Tahvil	29.44	-3.44	18.13
GER 10 Yıllık Tahvil	3.03	0.00	5.94
ABD 10 Yıllık Tahvil	4.49	0.00	7.62
ITA 10 Yıllık Tahvil	3.82	0.03	7.61
FR 10 Yıllık Tahvil	3.67	0.08	3.12
UK 10 Yıllık Tahvil	4.92	0.06	9.87

Döviz	Son	Günlük D. (%)	YBB D. (%)
USDTRY	45.97	0.02	7.03
EURTRY	53.52	0.40	5.87
GBPTRY	61.90	0.28	6.93
BRENT (\$)	95.88	-1.44	57.48
XAUUSD (\$)	4473.96	0.89	3.72
XAGUSD (\$)	73.31	0.83	3.13
COPPER (\$)	6.42	-0.55	13.82
XPTUSD (\$)	1882.89	1.24	-8.36

GÜNLÜK TEKNİK ANALİZ BAZLI HİSSE ÖNERİLERİ

Hisse	ALIM Aralığı	SATIM Aralığı (TP)	Zarar KES (SL)
TRALT	46.70 - 47.28	48.02 - 49.00	46.32
EREGL	39.96 - 40.50	41.10 - 41.92	39.66
BIMAS	377.75 - 382.50	388.25 - 396.00	375.00
BRSAN	565.50 - 573.00	581.50 - 593.50	561.00

HAFTALIK TEKNİK ANALİZ BAZLI HİSSE ÖNERİLERİ

Hisse	ALIM Aralığı	SATIM Aralığı (TP)	Zarar KES (SL)
EREGL	38.78 - 39.30	40.66 - 42.04	37.98
HALKB	41.68 - 42.28	43.68 - 45.18	40.82
TTKOM	60.65 - 61.50	63.55 - 65.70	59.35
CCOLA	79.25 - 80.35	83.05 - 85.90	77.60

Global Piyasalarda Öne Çıkanlar

ABD'de İran savaşına yönelik siyasi itirazın sertleşmesi ve Orta Doğu'da ateşkesin hala kırılğan kalması, risk iştahını yeniden törpülerken, bu sabah ABD ve Avrupa endeks vadeliilerinde satıcı bir görünüm izleniyor. Hem savaşın enerji maliyeti hem de Fed iletişimine dair belirsizlikler riskli varlıklarda temkinli duruşu besliyor. Temsilciler Meclisi'nin İran'daki askeri operasyonların durdurulmasına dönük kararı kabul etmesi, Trump'ın kendi partisinde de "savaşın ekonomik maliyeti" üzerinden yükselen rahatsızlığın görünür hale geldiğine işaret ediyor. Yönetim cephesinde ise Beyaz Saray'ın İsrail-Lübnan hattında saldırıların tamamen durdurması şartına bağlanan bir ateşkes çerçevesini duyurması, Tahran'la yürütülen müzakerelerde kritik bir başlık olan Lübnan cephesi'ni yumuşatma çabası olarak okunuyor. Ünlü yatırımcı Ray Dalio, yapay zeka yatırımlarındaki hızın balon dinamikleri üretmeye başladığı uyarısını yaparken, piyasadaki yükselişi "korkudan çok açgözlülük" ile açıklayan Goldman CEO'su Solomon'ın değerlendirmesi de bu ivmenin kırılğan olabileceğine işaret ediyor. Morgan Stanley tarafı ise, Kevin Warsh'ın Fed'deki ilk toplantısının ve iletişim tonunun düşük volatiliteye yaslanan FX pozisyonlarını bozabileceğini vurguluyor. Bugün yurt dışı ajandada, TSİ 09:00'da İngiltere nisan ayı yıllık ve çekirdek perakende satışlar verileri açıklanacak. TSİ 09:00'da Almanya 1Ç26 nihai GSYH büyüme verileri takip edilecek. ABD'de TSİ 17:00'de mayıs ayı nihai Michigan tüketici güven endeksi ve TSİ 18:00'de Kansas Fed hizmet endeksi verileri izlenecek.

Küresel Borsalar:

ABD borsaları haftanın üçüncü işlem gününde negatif kapanırken, Dow Jones endeksi günü, %1,21 azalarak 50.687,07 puanda tamamladı. S&P 500 endeksi %0,74 düşüşle 7.553,68 puanda ve Nasdaq endeksi %0,89 azalışla 26.853,98 puanda tamamladı. ABD vadeliileri bu sabah itibarıyla negatif bir görünümde.

Avrupa borsaları da haftanın üçüncü işlem gününde pozitif bir seyirle kapattı. Kapanışta gösterge endeks Stoxx Europe 600, %0,66 düşerek 621,19 puan oldu. İtalya'da FTSE MIB 30 endeksi %1,07 kayıpla 50.038,16, Fransa'da CAC 40 endeksi %0,71 kayıpla 8.150,42 ve İngiltere'de FTSE 100 endeksi %0,40 kayıpla 10.332,30 puandan kapandı. Almanya'da DAX 40 endeksi %1,31 değer kaybederek 24.795,94 puana çıktı. Bu sabah Avrupa vadeliileri pozitif seyrediyor.

Bu sabah Asya borsaları Hong Kong dışında negatif seyrediyor. Japonya Nikkei %1,47 kayıpla, Hong Kong Hang Seng %1,58 negatif seyrediyor ve Çin CSI 300 endeksi %0,81 düşüşle işlem görüyor.

Tahvil Piyasaları:

ABD 10 yıllık tahvil faizi haftanın üçüncü işlem gününde 5,1 baz puan artışla %4,4966, 5 yıllık tahvil faizi ise 4,7 baz puan artarak %4,2178 seviyesinden kapattı. 2 yıllık tahvilin getirisi ise 3,9 baz puan yükselerek %4,0844 oldu.

Avrupa cephesinde ise Almanya 10 yıllık tahvil faizi günü 6 baz puan artışla %3,096 seviyesinden tamamlarken, İtalya 10 yıllık tahvil faizi ise 8,6 baz puan yükselerek %3,776 seviyesinden kapanış gerçekleştirdi. Fransa'da ise 10 yıllık tahvilin getirisi 7,7 baz puan artışla %3,671 seviyesinden kapandı.

Para Piyasaları:

Dolar endeksi haftanın üçüncü işlem gününü %0,31 kazançla 99,53 seviyesinden tamamlarken, EURUSD paritesi ise %0,29 kayıpla 1,1597 seviyesinden kapandı.

GBPUSD paritesi %0,36 azalarak 1,3418 seviyesinden kapanırken, USDJPY ise 160,07 seviyesinden bir kapanış gerçekleştirdi.

Emtia Piyasaları:

Altın, haftanın üçüncü işlem gününü %1,20 azalışla 4.434,81\$ seviyesinden tamamlarken bu sabah %0,88 yükselerek 4.473,64 \$ seviyesinde işlem görüyor. Gümüş dün 3,18 düşüşle 72,71 \$ seviyesinde kapatırken, bugün de %0,93 artış ile 73,38 \$ seviyesinde. Altın / gümüş rasyosu ise 60,96 seviyesinde işlem görüyor.

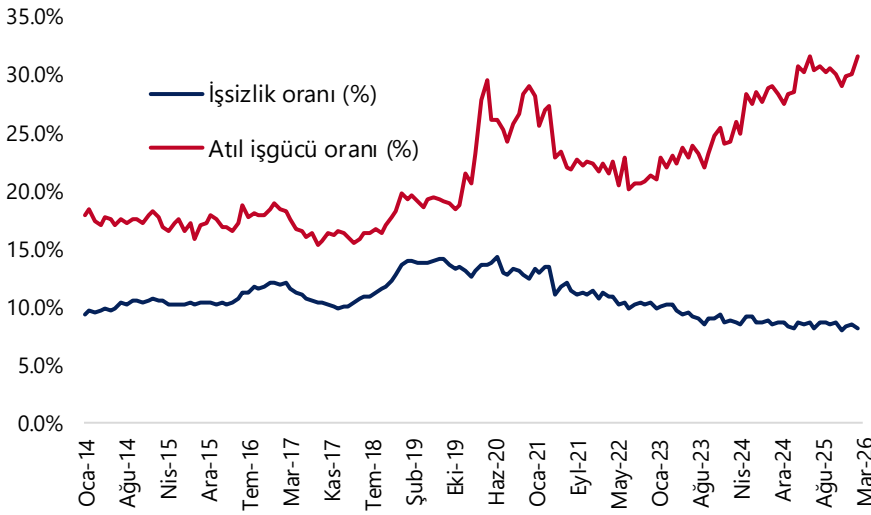
Brent petrol çarşamba gününü %1,89 artarak varil başına 97,81\$ seviyesinden kaparken bu sabah petrol fiyatları %0,67 düşüş ile \$97,15 seviyesinde. Ham petrol ise dün %2,41 artarak varil başına 96,02\$ seviyesinden kaparken bu sabah %0,61 düşüşle 95,43\$ civarında işlem görüyor.

Ekonomi ve Politika Haberleri

Saat 10:00'da nisan işgücü istatistikleri açıklanacak

Mevsim etkisinden arındırılmış işsizlik oranı şubat ayında %8,2 seviyesinden %8,5'e çıkarken, işgücü istatistikleri içerisinde yakından izlediğimiz ve daha geniş tanımlı bir işsizlik göstergesi olan atıl işgücü oranı (zamana bağlı eksik istihdam, potansiyel işgücü ve işsizlerden oluşan geniş tanımlı işsizlik oranı) ise bu dönemde %29,8'den %29,9'a çıktı. Alt kırılımlara baktığımızda, zamana bağlı eksik istihdam ve işsizlerin bütünleşik oranı %19,2'de sabit kalırken, işsiz ve potansiyel işgücünün bütünleşik oranı ise %20,2'den %20,6'ya çıktı. Geniş tanımlı işsizlik oranında %30 civarında izlenen seviyeler, istihdam piyasasında manşet işsizlik oranının ima ettiğinden daha zayıf bir görünüme işaret ediyor. ABD – İran arasındaki gerilimin iktisadi faaliyet üzerinde yaratmasını beklediğimiz aşağı yönlü etkisiyle birlikte, geniş tanımlı işsizlik göstergelerindeki yükseliş eğiliminin önümüzdeki dönemde de devam edebileceğini değerlendiriyoruz.

İşsizlik Oranı & Atıl İşgücü Oranı (MA, %)



Kaynak: TÜİK, Tacirler Yatırım

Saat 14:30'da 22 – 26 Mayıs haftasına ilişkin TCMB verileri açıklanacak

Bugün saat 14:30'da, Kurban Bayramı tatili nedeniyle kısa geçen 22 – 26 Mayıs dönemine ilişkin TCMB verileri (menkul kıymet ve para & banka istatistikleri ile TCMB rezervleri) yayımlanacak. Bugün açıklanacak verilerin, TCMB rezervlerindeki düşüşün hız keserek devam ettiğine işaret etmesini bekliyoruz. Analitik bilanço üzerinden yaptığımız hesaplamalara göre, 22 – 26 Mayıs döneminde TCMB brüt döviz rezervinin 1,4 milyar dolar azalarak 158,9 milyar dolara, net döviz rezervinin ise 1,7 milyar dolar gerileyerek 45,2 milyar dolara indiğini tahmin ediyoruz. Dün açıklanan ve bir önceki haftayı kapsayan 15 – 22 Mayıs dönemi verilerine göre yabancı yatırımcılar hisse senedi piyasasında 293,1 milyon dolar, tahvil piyasasında ise repo işlemleri hariç 334,8 milyon dolarlık net satış gerçekleştirdi. Yurt içi yerleşiklerin altın hariç parite etkisinden arındırılmış DTH'ları 80 milyon dolarlık sınırlı bir artış kaydederken, altın dahil toplam DTH hesapları fiyat etkisinden arındırılmış olarak 333 milyon dolar yükseldi. Bu dönemde TCMB brüt döviz rezervi 8,4 milyar dolar gerileyerek 160,3 milyar dolara, net döviz rezervi 5,1 milyar dolar düşüşle 46,9 milyar dolara, swap hariç net rezerv ise 8,4 milyar dolar azalarak 28,7 milyar dolara indi. **15 – 22 Mayıs dönemi verilerine ilişkin ayrıntılı rapor için [tıklayınız](#).**

Şirket ve Sektör Haberleri

ARDYZ: ARD Yazılım, bir kamu kurumuna yönelik olarak yapay zeka projelerinin altyapısında kullanılacak yüksek hızlı veri merkezi fiber bağlantı ürünlerinin temini ve kurulumu işine ilişkin faturanın, KDV dahil yaklaşık 3,5 milyon USD bedelle 2 Haziran 2026 tarihinde düzenlendiğini açıkladı.

EBEBK: Ebebek, Mayıs 2026'da Türkiye'deki mağazalarını ziyaret eden müşteri sayısının yıllık %28 artışla yaklaşık 5,5 milyona (Mayıs 2025: 4,3 milyon) ulaştığını açıkladı. Mayıs 2026 itibarıyla sona eren 5 aylık dönemde mağaza ziyaretçi sayısı ise yıllık %12 artışla yaklaşık 24,4 milyon (geçen yıl aynı dönem: 21,8 milyon) olarak gerçekleşti. ebebek.com ziyaret sayısı Mayıs 2026'da yıllık %10 artışla yaklaşık 11,3 milyon (Mayıs 2025: 10,2 milyon), 5 aylık dönemde ise yıllık %2,5 artışla yaklaşık 63,5 milyon (geçen yıl: 62,0 milyon) olarak kaydedildi.

ATAKP: Şirket, bugün pay başına 0,7 TL brüt temettü dağıtacak olup, temettü verimi son kapanış fiyatına göre %1,3 düzeyindedir.

TABGD: Şirket, bugün pay başına 5 TL brüt temettü dağıtacak olup, temettü verimi son kapanış fiyatına göre %1,8 düzeyindedir.

GLYHO: Şirketin bağlı ortaklığı, İspanya'daki bir kruvaziyer limanının 30 yıl süreyle işletme imtiyazını aldı.

TRILC: Şirket payları, konkordato süreci sonrası bugünden itibaren Ana Pazar'dan Yakın İzleme Pazarı'nda işlem görecek.

OTKAR: Şirket, Romanya'da savunma sanayi alanında faaliyet gösteren Automecanica S.A.'nın %96,8 hissesini yaklaşık 82 milyon Euro bedelle devraldığını ve işlemin tamamlandığını açıkladı.

ENPRA: Banka, 2,8 milyar TL tutarındaki tahsili gecikmiş kredi portföyünü devretti.

DSTKF: Tera Portföy fonlarının DSTKF'deki payı, net 185 bin adet pay alımı sonrası %4,95'ten %5,01'e yükseldi.

SASA: Şirket, paya dönüştürülebilir tahvil sahiplerinden gelen talepler kapsamında sermayesini 785,3 milyar TL artırarak 46,3 milyar TL'den 47,04 milyar TL'ye çıkarmak üzere SPK'ya başvurma kararı aldı.

MEGMT: Şirket, sermayesini %860 bedelsiz artırarak 265 milyar TL'den 2,5 milyar TL'ye çıkarmak amacıyla SPK'ya başvuruda bulundu.

EGEEN: Yatırımcı Tazmin Merkezi, kaydileştirilmediği için YTM'ye devredilen paylar için hak sahiplerinin 6 Eylül 2026'ya kadar başvuru yapabileceğini açıkladı.

BTCIM: Şirketin ticaret unvanı değişikliğine ilişkin genel kurul kararı onaylanırken, ayrılma hakkı doğmasına rağmen bu hakkı kullanan pay sahibi bulunmadı.

Yükselenler	Kapanış	Günlük (%)	Haftalık (%)
Tureks Turizm	9.07	9.94	9.54
Destek Finans Faktoring	2,200.00	8.75	4.51
Sarkuysan	32.00	6.67	11.42
Girişim Elektrik Sanayi Taahhü	82.70	5.89	9.54
Qua Granit Hayal Yapı	4.50	5.63	19.36

Düşenler	Kapanış	Günlük (%)	Haftalık (%)
Mia Teknoloji	51.00	-9.41	2.08
Pasifik Teknoloji	24.00	-7.83	0.93
Aselsan	383.50	-5.95	0.85
Fenerbahçe	4.08	-5.34	1.49
Tüpraş	237.90	-4.94	0.72

BIST 100 Para Girişi	Para Girişi (mnTL)	P.D. Oranı (%)
THYAO	367.35	0.19%
TRALT	284.90	0.16%
FROTO	124.83	0.13%
BRSAN	105.87	0.09%
BIMAS	74.69	0.07%

BIST 100 Para Çıkışı	Para Çıkışı (mnTL)	P.D. Oranı (%)
AELS	-1,525.26	0.32%
TUPRS	-633.89	0.26%
SASA	-244.69	0.20%
SAHOL	-223.75	0.15%
CWENE	-142.81	0.14%

Şirket ve Sektör Haberleri

DARDL: Şirket tüzel kişi ortağı, şirket sermayesinin %2'sine tekabül eden 47 milyon adet pay için borsada işlem gören tipe dönüşüm başvurusu gerçekleştirdi.

SKBNK: Banka, sermayesini %40 bedelli artırarak 2,5 milyar TL'den 3,5 milyar TL'ye çıkarmak için SPK'ya başvurdu.

PRZMA: Şirket ortaklarına ait A ve B grubu payların, Tera Grubu'na devrine yönelik görüşmelerin sürdüğünü açıkladı.

CGCAM: Bulls Portföy fonlarının şirketteki payı, 17,7 milyon adet pay alımı sonrası %0,01'den %11,38'e yükseldi.

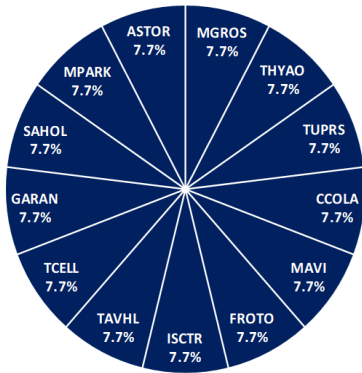
Model Portföy

Şirket Adı	Hisse Kodu	Son Fiyat (TL)	12A Hedef Fiyat (TL)	Güncel Getiri (%)	Getiri Potansiyeli (%)	Ekleme Tarihi
Migros	MGROS	₺667.00	₺945.00	285%	42%	06-Haz-23
Türk Hava Yolları	THYAO	₺297.00	₺414.00	85%	39%	06-Haz-23
Tüpraş	TUPRS	₺237.90	₺352.00	347%	48%	06-Haz-23
Coca Cola	CCOLA	₺82.00	₺103.00	134%	26%	27-Kas-23
Mavi Giyim	MAVI	₺42.52	₺60.80	-8%	43%	27-Ağu-24
Ford Otosan	FROTO	₺88.95	₺140.00	12%	57%	28-Ağu-24
İşbank (C)	ISCTR	₺13.39	₺18.80	10%	40%	24-Ara-24
Tav Havalimanları	TAVHL	₺262.75	₺430.00	-7%	64%	24-Ara-24
Turkcell	TCELL	₺105.80	₺148.00	21%	40%	24-Ara-24
Garanti	GARAN	₺125.90	₺197.60	-5%	57%	09-Tem-25
Sabancı Holding	SAHOL	₺90.70	₺162.00	9%	79%	26-Ara-25
MLP Sağlık	MPARK	₺460.00	₺619.00	21%	35%	26-Ara-25
Astor Enerji	ASTOR	₺358.50	₺405.00	94%	13%	23-Şub-26

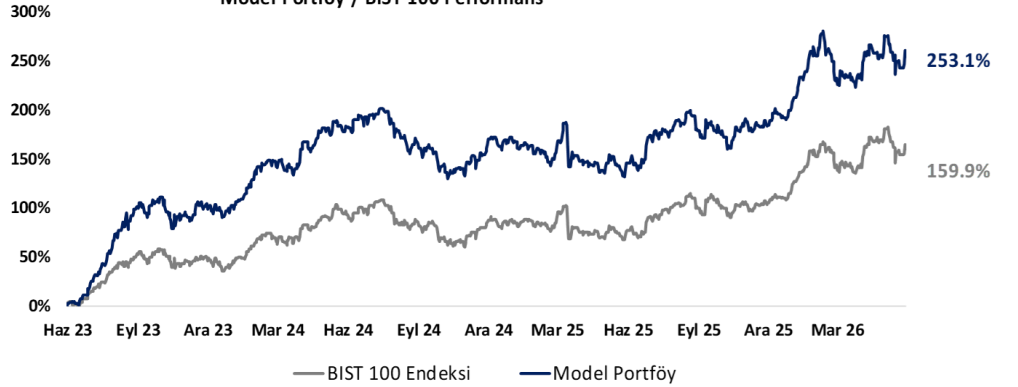
Kuruluşundan Bugüne MP Getirisi (%)	253%
Kuruluşundan Bugüne BIST 100 Endeks Getirisi (%)	160%
Kuruluşundan Bugüne MP / BIST 100 Göreceli Getiri (%)	36%
Son 1 yıl MP Getirisi (%)	44%
Son 1 yıl BIST 100 Endeks Getirisi (%)	47%
Son 1 yıl MP / BIST 100 Göreceli Getiri (%)	-2%
2026 Yılı MP Getirisi (%)	21%
2026 Yılı BIST 100 Endeks Getirisi (%)	24%
2026 Yılı MP / BIST 100 Göreceli Getiri (%)	-3%

*MP: Tacirler Model Portföy

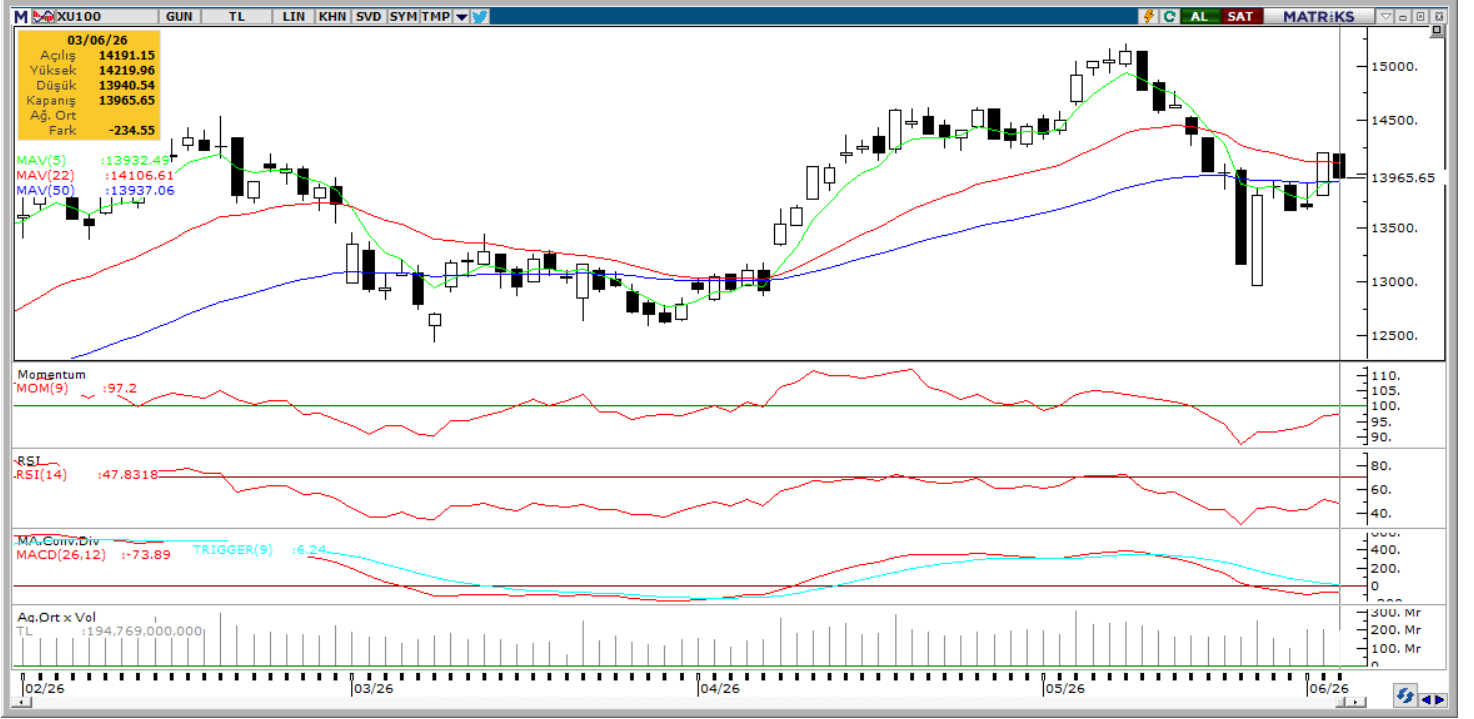
Model Portföy Ağırlık



Model Portföy / BIST 100 Performans



BIST 100 Teknik Analiz



Vade	Üssel H.O.	H.O. Kesişim	Trend Yönü	Trendin Gücü	En son	5 gün önce	20 gün önce
Kısa	5 günlük	5-22	Aşağı	Zayıflayan düşüş	13,932	13,809	14,743
Orta	22 günlük	22-50	Yukarı	Baskı artabilir	14,107	14,151	14,449
Uzun	50 günlük	50-200	Aşağı	Baskı azalabilir	13,937	13,934	13,967

XU100	Destek 3	Destek 2	Destek 1	Kapanış	Pivot	Direnç 1	Direnç 2	Direnç 3
	13,650	13,750	13,850	13,965.00	14,042.00	14,050	14,150	14,250

İndikatör Yorum

Momentum: Momentum göstergesinin 97,20 seviyesinde ve 100 eşik değerinin altında bulunması, endekste kısa vadeli zayıf görünümün sürdüğüne işaret etmektedir.

RSI: RSI (14) göstergesinin 47,83 seviyesinde bulunması, endekste alım gücünün sınırlı kaldığını ve nötr-zayıf görünümün devam ettiğini göstermektedir.

MACD: MACD'nin -73,89 seviyesinde ve 6,24 seviyesindeki sinyal çizgisinin altında bulunması, teknik görünümde negatif seyrin sürdüğünü göstermektedir.

Hareketli Ortalamalar: Endeksin 13.965,65 seviyesindeki kapanışı, 5 günlük ortalamanın hafif üzerinde gerçekleşirken; 22 günlük ortalamanın altında, 50 günlük ortalamaya ise yakın seyretmektedir. Bu görünüm, kısa vadede toparlanma çabasına rağmen temkinli duruşun korunduğuna işaret etmektedir.

VIOP 30 Teknik Analiz



Haziran ayı VIOP 30 endeks kontratı, geçtiğimiz işlem gününde 16.083 puan seviyesinden günlük kapanış gerçekleştirdi. Bugün yukarı yönlü hareketlerde ilk olarak 16.200 ve ardından 16.400 puan seviyelerini takip edeceğiz. Aşağı yönlü olası hareketlerde 15.900 puan seviyesi ilk destek noktamızı oluştururken, ana desteğimiz 15.800 puan seviyesi.

VIOP30	Destek 3	Destek 2	Destek 1	Kapanış	Direnç 1	Direnç 2	Direnç 3
	15.600	15.800	15.900	16.083	16.200	16.400	16.600

Günlük İşlemler

Alan	Net Adet	%	Maliyet	Toplam	Satan	Net Adet	%	Maliyet	Toplam	Kurum	T.Adet	%	Maliyet	Net
TACİRLER YAT.	9.180	20	16324.778	17.746	BANK-OF-AMERI	21.714	47	16294.314	66.850	YAPI KRE	156.424	25	16244.816	-1.258
AK YATIRIM	6.783	15	16313.827	24.633	IS YATIRIM	11.967	26	16275.605	106.769	IS YATIRI	106.769	17	16253.643	-11.967
GARANTI BBVA	6.220	14	16252.848	22.914	TEB YATIRIM	6.036	13	16214.632	38.676	BANK-OF-	66.850	11	16253.538	-21.714
BULLS YATIRIM	4.684	10	16267.041	8.760	MEKSA YATIRIM	2.611	6	16128.427	4.167	TEB YATI	38.676	6	16244.587	-6.036
DENİZ YATIRIM	2.611	6	16201.801	13.299	YAPI KREDI YAT	1.258	3	16278.637	156.424	YATIRIM-	28.786	5	16232.457	2.184
DiGER	16.605	36		0	DiGER	2.497	5		0	DiGER	237.613	37		0

Kümülatif İşlemler

Alan	Net Adet	%	Maliyet	Toplam	Satan	Net Adet	%	Maliyet	Toplam	Kurum	T.Adet	%	Maliyet	Net
YAPI KREDI YAT	158.286	53	16794.522	2.946.41	IS YATIRIM	138.439	46	17174.582	2.193.8	YAPI KRE	2.946.410	21	16841.952	158.286
TEB YATIRIM	71.203	24	17314.708	1.013.58	BANK-OF-AMERI	99.149	33	17326.650	1.427.3	IS YATIRI	2.193.861	16	16871.251	-138.43
HSBC YATIRIM	18.823	6	17146.501	133.285	GARANTI BBVA	17.343	6	15671.263	457.547	BANK-OF-	1.427.303	10	16919.825	-99.149
TACİRLER YAT.	6.669	2	14677.811	274.827	AK YATIRIM	14.736	5	15826.459	737.862	TEB YATI	1.013.583	7	17019.386	71.203
BULLS YATIRIM	6.591	2	16669.798	134.569	MEKSA YATIRIM	8.893	3	16897.535	85.541	AK YATIR	737.862	5	16763.847	-14.736
DiGER	37.204	13		0	DiGER	20.216	7		0	DiGER	5.486.113	40		0

Kaynak: Matriks / Tacirler Yatırım

Pay Alım Satım ve Son İki Haftalık Yeni İş İlişkileri

Alıcı	Satıcı	Şirket	Türü	# lot	İşlem Fiyatı (TL)	İşlem sonrası sermaye içindeki payı
AHGAZ		AHGAZ	Geri Alım	240,000	31.87	2.70%
GLYHO		GLYHO	Geri Alım	500,000	15.33	1.69%
ENERY		ENERY	Geri Alım	200,000	8.92	3.91%

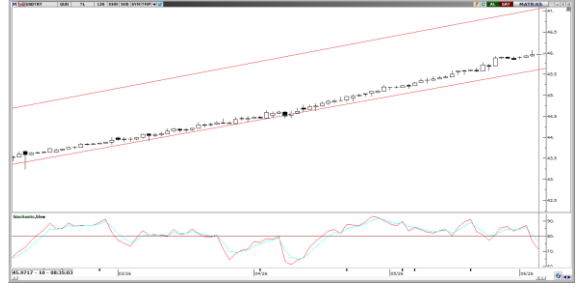
YENİ İŞ İLİŞKİLERİ (Son İki Hafta)

Tarih	Şirket	İş Tanımı	Toplam Sözleşme Tutarı (mn TL)	2025 1Ç Ciro (mn TL)	2025 1Ç Ciro (%)	Son 12 Ay Ciro (mn TL)	Son 12 ay Ciro (%)	Açıklama Tarihinden Bugüne Getiri (%)
01/06/2026	BRSAN	Yeni sipariş alımı	34,053.4	11,550.2	294.83%	78,286.0	43.50%	0.00%
25/05/2026	EUPWR	Yeni sipariş alımı	149.2	3,243.5	4.60%	16,294.9	0.92%	-9.99%
22/05/2026	ONCSM	Kemoterapi ilaç hazırlama hizmet alımı	36.6	219.5	16.69%	799.8	4.58%	-13.90%
	ONCSM	Kemoterapi ilaç hazırlama hizmet alımı	97.0	219.5	44.18%	799.8	12.13%	-13.90%
	ALTNY	Havacılık sistemlerine yönelik sözleşme imzalanması	103.3	834.2	12.38%	3,179.5	3.25%	0.36%
21/05/2026	ASELS	Yeni sözleşme imzalanması	21,569.0	29,825.1	72.32%	203,042.6	10.62%	0.66%
20/05/2026	LINK	Dönüşüm projesi	46.2	385.8	11.97%	1,609.4	2.87%	22.47%
18/05/2026	ORGE	Yeni sözleşme imzalanması	360.0	1,023.2	35.18%	4,079.1	8.83%	9.50%
15/05/2026	ONCSM	Kemoterapi ilaç hazırlama hizmeti alımı	12.9	219.5	5.86%	799.8	1.61%	-17.40%

FX Teknik Analiz

USD/TRY

Parite 46,06 seviyesini görerek tüm zamanların en yüksek seviyesini tazeliyor. Teknik görünüm, 45,63 seviyesinin altında kalıcı bir fiyatlamamanın gerçekleşme olasılığının sınırlı kaldığını gösteriyor. Yukarı yönlü hareketlerde ise 46 ve 46,10 seviyeleri direnç bölgesi olarak izlenebilir.



EUR/TRY

Geçtiğimiz haftadan bu yana yatay konsolide hareketi devam eden parite bu sabah 53,50 seviyesinden işlem görüyor. Teknik görünüm, pozitif seyrin korunduğunu gösteriyor. 53,75 seviyesinin üzerinde tutunulması halinde alımların ivme kazanabileceği ve fiyatın 54 seviyesine yönelme potansiyeli taşıdığı değerlendiriliyor. Aşağı yönlü düzeltmelerde 52,70 seviyesi ana destek noktası olarak takip edilirken, bu seviyenin altında 52,35 bir sonraki destek olarak ön plana çıkıyor. 53,75 ve 54 seviyeleri ise direnç olarak takip edilebilir.



XAU/USD

Altın kendini tekrardan 4.500\$ seviyesinin üzerine atmaya çalışıyor. Teknik göstergeler, kanal alt bandı olan 4.308\$ üzerinde fiyat hareketleri devam ettiği sürece yukarı yönlü hareket ihtimalinin kuvvetli olduğuna işaret ediyor. Fiyatın bu seviye üzerinde tutunmasıyla 4.420\$–4.650\$ bandından dengeli ve yukarı yönlü bir seyrin öne çıkabileceğini ortaya koyuyor. 4.420\$ öncesinde 4.440\$ desteği bulunurken, 4.650\$ öncesinde ise 4.550\$, 4.577\$ ve 4.600\$ seviyeleri direnç olarak takip edilebilir.



XAG/USD

Yükselen kanalın alt bandını aşağı yönlü kırarak günlük kapanış gerçekleştiren gümüşte, teknik göstergeler fiyatın yeniden kanal içerisine dönememesi halinde satış baskısının güç kazanabileceğine işaret ediyor. Bununla birlikte, yükseliş eğiliminin yeniden ivme kazanabilmesi 75\$ seviyesinin aşılması kritik önem taşıyor. Yukarı yönlü hareketlerde 75\$, 76,15\$ (50 günlük hareketli ortalama) ve 78,40\$ seviyeleri direnç olarak öne çıkarken, aşağıda 73,20\$ ve 72,50\$ seviyeleri destek konumunda bulunuyor.



BİST-100 endeksine dahil hisse senetleri için tahmini işlem aralıkları

	Son Fiyat	Destek 3	Destek 2	Destek 1	Pivot	Direnç 1	Direnç 2	Direnç 3
AEFES	20.12	19.35	19.65	19.89	20.19	20.43	20.73	20.97
AGHOL	33.58	31.05	32.15	32.87	33.97	34.69	35.79	36.51
AKBNK	64.85	62.65	63.75	64.30	65.40	65.95	67.05	67.60
AKSA	10.56	9.64	9.99	10.27	10.62	10.90	11.25	11.53
AKSEN	80.45	75.52	77.18	78.82	80.48	82.12	83.78	85.42
ALARK	100.40	94.80	96.60	98.50	100.30	102.20	104.00	105.90
ALTNY	16.81	15.65	16.22	16.52	17.09	17.39	17.96	18.26
ANSGR	28.10	26.73	27.17	27.63	28.07	28.53	28.97	29.43
ARCLK	105.70	103.33	104.37	105.03	106.07	106.73	107.77	108.43
ASELS	383.50	345.08	363.17	373.33	391.42	401.58	419.67	429.83
ASTOR	358.50	316.33	335.67	347.08	366.42	377.83	397.17	408.58
BALSU	13.75	13.04	13.36	13.56	13.88	14.08	14.40	14.60
BIMAS	381.00	364.08	369.17	375.08	380.17	386.08	391.17	397.08
BRSAN	570.50	488.00	514.50	542.50	569.00	597.00	623.50	651.50
BRYAT	2005.00	1,853.67	1,924.33	1,964.67	2,035.33	2,075.67	2,146.33	2,186.67
BSOKE	36.20	33.67	34.87	35.53	36.73	37.39	38.59	39.25
BTCIM	6.14	5.77	5.95	6.04	6.22	6.31	6.49	6.58
CANTE	1.55	1.45	1.50	1.52	1.57	1.59	1.64	1.66
CCOLA	82.00	75.92	78.53	80.27	82.88	84.62	87.23	88.97
CIMSA	52.20	48.75	50.10	51.15	52.50	53.55	54.90	55.95
CVKMD	45.10	42.99	43.99	44.55	45.55	46.11	47.11	47.67
CWENE	40.90	35.16	37.94	39.42	42.20	43.68	46.46	47.94
DAPGM	10.35	9.59	9.86	10.10	10.37	10.61	10.88	11.12
DOAS	186.40	178.57	182.33	184.37	188.13	190.17	193.93	195.97
DOHOL	22.66	21.23	21.87	22.27	22.91	23.31	23.95	24.35
DSTKF	2200.00	1,871.67	1,937.33	2,068.67	2,134.33	2,265.67	2,331.33	2,462.67
ECILC	85.80	81.47	83.63	84.72	86.88	87.97	90.13	91.22
EFOR	11.62	10.85	11.15	11.39	11.69	11.93	12.23	12.47
EKGYO	19.80	19.03	19.36	19.58	19.91	20.13	20.46	20.68
ENERY	8.80	8.48	8.64	8.72	8.88	8.96	9.12	9.20
ENJSA	110.00	104.63	107.27	108.63	111.27	112.63	115.27	116.63
ENKAI	95.90	90.83	93.17	94.53	96.87	98.23	100.57	101.93
EREGL	40.30	39.35	39.77	40.03	40.45	40.71	41.13	41.39
EUPWR	84.30	77.07	79.93	82.12	84.98	87.17	90.03	92.22
EUREN	4.88	4.55	4.71	4.80	4.96	5.05	5.21	5.30
FENER	4.08	3.65	3.86	3.97	4.18	4.29	4.50	4.61
FROTO	88.95	85.07	86.38	87.67	88.98	90.27	91.58	92.87
GARAN	125.90	121.07	123.43	124.67	127.03	128.27	130.63	131.87
GENIL	8.46	7.92	8.13	8.30	8.51	8.68	8.89	9.06
GESAN	82.70	73.18	75.97	79.33	82.12	85.48	88.27	91.63
GLRMK	178.80	169.07	173.53	176.17	180.63	183.27	187.73	190.37
GRSEL	318.50	303.17	307.83	313.17	317.83	323.17	327.83	333.17
GRTHO	208.80	196.23	202.47	205.63	211.87	215.03	221.27	224.43
GSRAY	1.12	1.00	1.04	1.08	1.12	1.16	1.20	1.24
GUBRF	540.00	508.67	522.33	531.17	544.83	553.67	567.33	576.17
HALKB	47.22	42.38	44.56	45.89	48.07	49.40	51.58	52.91
HEKTS	4.39	3.69	3.88	4.13	4.32	4.57	4.76	5.01
ISCTR	13.39	13.00	13.19	13.29	13.48	13.58	13.77	13.87
ISMEN	37.62	36.19	36.87	37.25	37.93	38.31	38.99	39.37
IZENR	10.90	10.06	10.47	10.69	11.10	11.32	11.73	11.95

BİST-100 endeksine dahil hisse senetleri için tahmini işlem aralıkları

	Son Fiyat	Destek 3	Destek 2	Destek 1	Pivot	Direnç 1	Direnç 2	Direnç 3
KCHOL	188.60	181.63	185.07	186.83	190.27	192.03	195.47	197.23
KLRHO	101.00	90.98	94.67	97.83	101.52	104.68	108.37	111.53
KONTR	7.75	7.38	7.56	7.66	7.84	7.94	8.12	8.22
KRDMD	40.48	37.99	39.17	39.83	41.01	41.67	42.85	43.51
KTLEV	135.00	120.63	124.07	129.53	132.97	138.43	141.87	147.33
KUYAS	77.45	73.55	75.35	76.40	78.20	79.25	81.05	82.10
MAGEN	41.30	38.48	39.18	40.24	40.94	42.00	42.70	43.76
MAVI	42.52	40.97	41.57	42.05	42.65	43.13	43.73	44.21
MGROS	667.00	649.33	657.67	662.33	670.67	675.33	683.67	688.33
MIATK	51.00	42.85	46.80	48.90	52.85	54.95	58.90	61.00
MPARK	460.00	430.92	442.83	451.42	463.33	471.92	483.83	492.42
OBAMS	7.76	7.31	7.53	7.65	7.87	7.99	8.21	8.33
ODAS	7.38	6.93	7.15	7.26	7.48	7.59	7.81	7.92
OTKAR	371.50	356.08	363.67	367.58	375.17	379.08	386.67	390.58
OYAKC	20.96	20.36	20.56	20.76	20.96	21.16	21.36	21.56
PAHOL	1.65	1.57	1.61	1.63	1.67	1.69	1.73	1.75
PASEU	108.00	101.03	103.87	105.93	108.77	110.83	113.67	115.73
PATEK	24.00	20.67	22.33	23.17	24.83	25.67	27.33	28.17
PETKM	22.54	19.77	21.07	21.81	23.11	23.85	25.15	25.89
PGSUS	170.00	165.40	167.60	168.80	171.00	172.20	174.40	175.60
PSGYO	3.07	2.86	2.96	3.01	3.11	3.16	3.26	3.31
QUAGR	4.50	3.86	4.06	4.28	4.48	4.70	4.90	5.12
RALYH	210.30	179.67	189.43	199.87	209.63	220.07	229.83	240.27
REEDR	7.15	6.75	6.94	7.05	7.24	7.35	7.54	7.65
SAHOL	90.70	87.60	89.10	89.90	91.40	92.20	93.70	94.50
SARKY	32.00	26.33	27.87	29.93	31.47	33.53	35.07	37.13
SASA	2.63	2.44	2.53	2.58	2.67	2.72	2.81	2.86
SISE	46.32	44.35	45.23	45.77	46.65	47.19	48.07	48.61
SKBNK	13.00	12.27	12.57	12.79	13.09	13.31	13.61	13.83
SOKM	49.06	47.69	48.25	48.65	49.21	49.61	50.17	50.57
TABGD	273.75	265.08	267.69	270.72	273.34	276.37	278.99	282.02
TAVHL	262.75	253.00	257.25	260.00	264.25	267.00	271.25	274.00
TCELL	105.80	101.37	103.33	104.57	106.53	107.77	109.73	110.97
THYAO	297.00	289.83	293.17	295.08	298.42	300.33	303.67	305.58
TKFEN	150.50	139.10	144.50	147.50	152.90	155.90	161.30	164.30
TOASO	299.00	285.42	291.33	295.17	301.08	304.92	310.83	314.67
TRALT	47.10	42.07	43.29	45.19	46.41	48.31	49.53	51.43
TRENJ	89.20	83.02	85.13	87.17	89.28	91.32	93.43	95.47
TRMET	118.90	106.53	109.37	114.13	116.97	121.73	124.57	129.33
TSKB	11.65	11.30	11.42	11.53	11.65	11.76	11.88	11.99
TTKOM	62.90	60.18	61.37	62.13	63.32	64.08	65.27	66.03
TUKAS	2.44	2.36	2.39	2.42	2.45	2.48	2.51	2.54
TUPRS	237.90	214.10	224.80	231.35	242.05	248.60	259.30	265.85
TUREX	9.07	7.54	7.84	8.46	8.76	9.38	9.68	10.30
TURSG	12.62	12.25	12.42	12.52	12.69	12.79	12.96	13.06
ULKER	115.40	111.93	113.67	114.53	116.27	117.13	118.87	119.73
VAKBN	32.46	29.97	31.21	31.83	33.07	33.69	34.93	35.55
VESTL	26.20	25.19	25.69	25.95	26.45	26.71	27.21	27.47
YKBNK	34.38	32.67	33.49	33.93	34.75	35.19	36.01	36.45
ZOREN	3.09	2.95	3.01	3.05	3.11	3.15	3.21	3.25

Dip Zirve Analizi (BİST-50 endeksine dahil hisse senetleri için)

Hisse Senedi	Son Fiyat (TL)	52 hafta		Yılbaşından beri		Dipten uzaldık		Zirveye yakınlık		Dipten uzaldık sıralaması		Zirveye yakınlık sıralaması	
		En düşük	En Yüksek	En düşük	En Yüksek	52 hafta	YBB	52 hafta	YBB	52 hafta	YBB	52 hafta	YBB
AEFES	20.12	13.14	23.09	13.14	23.09	%53	%53	%15	%15	28.00	25.00	41.00	41.00
AKBNK	64.85	51.40	90.60	46.39	90.60	%26	%40	%40	%40	15.00	17.00	9.00	11.00
ALARK	100.40	72.65	113.10	70.67	113.10	%38	%42	%13	%13	21.00	19.00	43.00	43.00
ARCLK	105.70	99.65	147.50	99.65	152.40	%6	%6	%40	%44	3.00	3.00	10.00	9.00
ASELS	383.50	127.74	450.00	72.11	450.00	%200	%432	%17	%17	48.00	49.00	33.00	33.00
ASTOR	358.50	80.60	385.75	80.60	385.75	%345	%345	%8	%8	49.00	48.00	48.00	48.00
BIMAS	381.00	222.05	425.00	197.01	425.00	%72	%93	%12	%12	34.00	38.00	44.00	44.00
BRSAN	570.50	297.50	789.00	297.50	789.00	%92	%92	%38	%38	42.00	37.00	11.00	12.00
BTCIM	6.14	3.36	7.09	3.36	7.09	%83	%83	%15	%15	38.00	32.00	37.00	37.00
CANTE	1.55	1.21	2.41	1.10	2.41	%28	%41	%56	%56	16.00	18.00	5.00	5.00
CCOLA	82.00	44.40	87.90	44.40	87.90	%85	%85	%7	%7	39.00	33.00	49.00	49.00
CIMSA	52.20	40.55	60.00	40.55	60.00	%29	%29	%15	%15	17.00	12.00	39.00	39.00
DOAS	186.40	151.95	228.85	137.56	228.85	%23	%36	%23	%23	9.00	15.00	23.00	23.00
DSTKF	2,200.00	265.25	2895.00	51.65	2895.00	%729	%4159	%32	%32	50.00	50.00	16.00	16.00
EKGYO	19.80	14.18	27.12	10.69	27.12	%40	%85	%37	%37	22.00	34.00	12.00	13.00
ENKAI	95.90	56.54	114.30	42.86	114.30	%70	%124	%19	%19	32.00	43.00	29.00	29.00
EREGL	40.30	22.89	43.13	19.64	43.13	%76	%105	%7	%7	36.00	39.00	50.00	50.00
FROTO	88.95	72.13	130.91	71.54	130.91	%23	%24	%47	%47	10.00	9.00	6.00	7.00
GARAN	125.90	107.65	163.11	94.91	163.11	%17	%33	%30	%30	6.00	14.00	18.00	18.00
GUBRF	540.00	212.20	625.50	212.20	625.50	%154	%154	%16	%16	47.00	44.00	36.00	36.00
HALKB	47.22	19.41	52.50	16.15	52.50	%143	%192	%11	%11	46.00	45.00	45.00	45.00
HEKTS	4.39	2.76	5.27	2.76	5.27	%59	%59	%20	%20	30.00	27.00	28.00	28.00
ISCTR	13.39	10.38	17.46	9.66	17.46	%29	%39	%30	%30	18.00	16.00	17.00	17.00
KCHOL	188.60	134.38	220.84	128.88	220.84	%40	%46	%17	%17	23.00	21.00	34.00	34.00
KONTR	7.75	7.61	20.61	7.61	20.75	%2	%2	%166	%168	1.00	1.00	1.00	1.00
KRDMD	40.48	21.16	47.00	21.16	47.00	%91	%91	%16	%16	41.00	36.00	35.00	35.00
KUYAS	77.45	35.38	94.85	19.62	94.85	%119	%295	%22	%22	45.00	47.00	25.00	25.00
MAVI	42.52	29.85	48.84	28.71	48.84	%42	%48	%15	%15	24.00	23.00	40.00	40.00
MGROS	667.00	409.72	727.00	409.72	727.00	%63	%63	%9	%9	31.00	28.00	47.00	47.00
MIATK	51.00	26.78	57.85	26.78	57.85	%90	%90	%13	%13	40.00	35.00	42.00	42.00
OYAKC	20.96	18.62	28.56	18.62	31.52	%13	%13	%36	%50	4.00	4.00	13.00	6.00
PASEU	108.00	69.60	175.00	28.20	175.00	%55	%283	%62	%62	29.00	46.00	3.00	4.00
PETKM	22.54	15.67	28.06	15.18	28.06	%44	%48	%24	%24	25.00	24.00	21.00	21.00
PGSUS	170.00	161.50	274.50	161.50	287.25	%5	%5	%61	%69	2.00	2.00	4.00	3.00
SAHOL	90.70	72.73	113.18	70.57	113.18	%25	%29	%25	%25	14.00	11.00	20.00	20.00
SASA	2.63	2.13	5.66	2.13	5.66	%23	%23	%115	%115	12.00	8.00	2.00	2.00
SISE	46.32	31.53	53.41	31.53	53.41	%47	%47	%15	%15	26.00	22.00	38.00	38.00
TAVHL	262.75	212.80	369.00	212.80	369.00	%23	%23	%40	%40	11.00	7.00	8.00	10.00
TCELL	105.80	85.18	129.60	81.29	129.60	%24	%30	%22	%22	13.00	13.00	24.00	24.00
THYAO	297.00	246.66	352.50	246.66	352.50	%20	%20	%19	%19	8.00	6.00	31.00	31.00
TOASO	299.00	164.19	326.97	140.42	326.97	%82	%113	%9	%9	37.00	40.00	46.00	46.00
TRALT	47.10	21.66	64.00	21.54	64.00	%117	%119	%36	%36	44.00	41.00	14.00	14.00
TRMET	118.90	69.85	174.20	65.15	174.20	%70	%83	%47	%47	33.00	31.00	7.00	8.00
TSKB	11.65	10.07	14.05	9.15	14.05	%16	%27	%21	%21	5.00	10.00	26.00	26.00
TTKOM	62.90	47.48	75.65	43.14	75.65	%32	%46	%20	%20	19.00	20.00	27.00	27.00
TUPRS	237.90	116.20	279.50	107.49	279.50	%105	%121	%17	%17	43.00	42.00	32.00	32.00
TURSG	12.62	7.35	14.99	7.35	14.99	%72	%72	%19	%19	35.00	30.00	30.00	30.00
ULKER	115.40	96.50	141.70	96.50	141.70	%20	%20	%23	%23	7.00	5.00	22.00	22.00
VAKBN	32.46	21.38	43.06	19.92	43.06	%52	%63	%33	%33	27.00	29.00	15.00	15.00
YKBNK	34.38	25.90	44.50	21.92	44.50	%33	%57	%29	%29	20.00	26.00	19.00	19.00

YBB: Yılbaşından bugüne

Künye

Tacirler Yatırım Araştırma ve İçerik Yönetimi

Serhan Yenigün

Müdür

serhan.yenigun@tacirler.com.tr

Ekin Çınar

Başekonomist

ekin.cinar@tacirler.com.tr

Oğuzhan Kaymak

Tüm hisse kapsamı ve içerik yönetimi

oguzhan.kaymak@tacirler.com.tr

Özgür Tosun

Holdingle, rafineri & petrokimya,
perakende (giyim ve elektronik)

ozgur.tosun@tacirler.com.tr

Anıl Deniz Altiay

İletişim, sağlık ve ilaç, sigorta &
Küresel piyasalar

deniz.altiay@tacirler.com.tr

Berk Demirpolat

Dayanıklı tüketim, beyaz eşya, gıda

berk.demirpolat@tacirler.com.tr

Ömer Tarman

Veritabanı sorumlusu, çimento, GYO

omer.tarman@tacirler.com.tr

Yatırım Merkezlerimiz

Genel Müdürlük

Nispetiye Cad. B-3 Blok Kat: 9 Akmerkez Etiler - İSTANBUL
0 212 355 46 46

Adana	Cemal Paşa Mah. Gazipaşa Bul. Cemal Uğurlu Apt. Kat: 1 D: 4	(0 322) 457 77 55
Akatlar İrtibat Bürosu	Esentepe Mahallesi Büyükdere Caddesi Levent N199 İç Kapı N16 Şişli - İstanbul	(0 212) 355 46 46
Alsancak	Şehit Nevres Bulvarı Eczacıbaşı Apartmanı No: 7 Kat: 2 Daire: 5 Pasaport Alsancak - Konak	(0 232) 241 24 50
Ankara	Remzi Oğuz Arık Mah. Tunalı Hilmi Cad. Yaprak Apt. No: 94 Kat: 2 D: 9 Kavaklıdere Çankaya	(0 312) 435 18 36
Antalya	Şirinyalı Mah. İsmet Gökşen Cad. Özden Apt. No:82/6 Muratpaşa	(0 242) 248 45 20
Bakırköy	İstanbul Cad. Bakırköy İş Merkezi No: 6 Kat: 4 D: 14 Bakırköy	(0 212) 570 52 59
Bodrum	Konacık Mahallesi, Atatürk Bulvarı, Arbor-Abdullah Ünal Çabuk İş Merkezi No: 285/1-A6 Bodrum	(0 212) 355 46 46
Bursa	Konak Mah. Barış (120) Sokak , Ofis Artı Binası, Dış kapı No:3 Daire:33 Nilüfer-BURSA	(0 224) 225 64 10
Çankaya	Çankaya Mahallesi Cinnah Caddesi Cinnah Apartmanı No: 55 D: 7-8 Çankaya / ANKARA	(0 212) 355 46 46
Çukurambar	Kızılırmak Mah.Ufuk Üniversitesi Cad. Next Level Loft Ofis No: 4/65 Kat: 24 Söğütözü Çankaya	(0 312) 909 87 70
Denizli	Urhan İş Merkezi 2. Ticari Yol Daire 26 Kat: 6 Bayramyeri	(0 258) 265 87 85
Erenköy	Bağdat Cad. Çubukçu Apt. No: 333 Kat: 2 D: 4 Kadıköy	(0 216) 348 82 82
Gaziantep	İncilipinar Mah. Gazimuhtarpaşa Bul. Kepkepzade Park İş Merkezi B Blok No: 18 Kat: 1 D: 5	(0 342) 232 35 35
Girne	Ziya Rızki Cad. Şehit Necati Gürkaya Sok. Kat: 1 D: 1 Girne - KKTC	(0 392) 815 14 55-0533 889 15 51
İzmir	Kültür Mahallesi, Cumhuriyet Bulvarı No:137 Cumhuriyet Apt. K:5 D:12 Konak – İzmir	(0 232) 445 01 61
İzmit	Hürriyet Cad. Kaya İşhanı No: 39/5 İzmit	(0 262) 323 11 33
Karadeniz Ereğli	Bağlık Mahallesi Karanfil Sokak No:16/A Karadeniz Ereğli – Zonguldak	(0 372) 316 40 50
Karşıyaka	Yalı Mahallesi Ahmet Kemal Baysak Bulvarı No:42 D:11	(0 232) 241 19 24
Kartal	Üsküdar Cad. Cevat Kayacan Apt. No: 26 Kat: 4 D: 8 Kartal	(0 216) 306 22 71-306 22 06
Kayseri	Hunat Mah. Nuh Mehmet Baldöktü Sok. Gürcüoğlu Plaza No: 5 K: 3 D: 11 Melikgazi	(0 352) 221 08 68-222 82 51
Marmaris İrtibat Bürosu	Kemeraltı Mah. Orgeneral Mustafa Muğlalı Cad. Güven Apt. No: 22 D: 2 Marmaris	(0 252) 321 08 00
Merkez Şube	Akat Mahallesi Meydan Caddesi B Blok No: 16 D: 7 (Eski No D: 9) Beşiktaş	(0 212) 355 46 46
Mersin	İnönü Mah. 1401 Sok. No:32 Pozcu Evo Kat:2 No:10-11 Yenişehir Mersin	(0 324) 238 11 89
Trabzon İrtibat Bürosu	Kemerkaya Mahallesi Halkevi Cad. Mandıralı İş Merkezi No: 4 Daire: 4 Ortahisar	(0 462) 432 24 50

Uyarı Notu

Bu raporda yer alan yatırım bilgi, yorum ve tavsiyeleri, yorum ve tavsiyede bulunanların kişisel görüşlerine dayanmakta olup finansal bilgi ve genel yatırım tavsiyesi kapsamında hazırlanmıştır ve hiçbir şekilde yatırım danışmanlığı kapsamında değildir. Yatırım danışmanlığı hizmeti; yetkili kuruluşlar tarafından kişilerin risk ve getiri tercihleri dikkate alınarak kişiye özel sunulmaktadır. Burada yer alan yorum ve tavsiyeler ise genel niteliktedir. Bu tavsiyeler, mali durumunuz ile risk ve getiri tercihlerinize uygun olmayabilir. Bu nedenle, sadece burada yer alan bilgilere dayanarak yatırım kararı verilmesi beklentilerinize uygun sonuçlar doğurmayabilir.

Yatırım Danışmanlığı hizmeti talep edilmesi halinde; yatırımcının Tacirler Yatırım Menkul Değerler A.Ş. ile Yatırım Danışmanlığı sözleşmesi imzalamış olması, Yerindelik Testi'ni tamamlamış ve risk grubunun belirlemiş olması zorunludur.

Bu raporda yer alan her türlü bilgi, yorum ve tavsiye uygunluk testi ile tespit edilecek risk grubunuz ve getiri beklentiniz ile uyumlu olmayabilir. Dolayısıyla, uygunluk testi neticesinde risk grubunuz tespit edilmeden sadece burada yer alan bilgilere dayanılarak yatırım kararı verilmesi amaç, bilgi ve tecrübenize uygun sonuçlar doğurmayabilir.

Bu rapor herhangi bir sürede belirli bir getirinin sağlanacağına dair bir taahhüt içermemekte olup, zaman içerisinde piyasa koşullarında meydana gelen değişiklikler nedeniyle yorum ve tavsiyelerde değişiklikler söz konusu olabilir. Bu raporda bahsedilen yatırım araçlarının fiyatları ve değerleri yatırımcıların menfaatlerine aykırı olarak hareket edebilir ve netice itibarıyla yatırımcılar anaparalarını kaybetme riski ile karşı karşıya kalabilirler. Bu raporda yer alan geçmiş performans verileri gelecekte elde edilecek sonuçların bir garantisi olarak kabul edilemez.

Bu raporda yer alan tüm bilgiler ve görüşler yatırımcıları bilgilendirmek amacıyla, Tacirler Yatırım Menkul Değerler A.Ş. tarafından güncel ve güvenilir kaynaklardan temin edilmiş olmakla beraber, Tacirler Yatırım Menkul Değerler A.Ş. söz konusu bilgilerin doğru ve tam olduğunu taahhüt etmemektedir. Raporlardaki yorumlardan, bilgilerin tam veya doğru olmaması ve/veya güncellenme nedeniyle doğabilecek maddi ve manevi zararlardan Tacirler Yatırım Menkul Değerler A.Ş. ve çalışanları sorumlu tutulamaz.

Bu rapor, sadece gönderildiği kişilerin kullanımı içindir. Bu raporun tümü veya bir kısmı Tacirler Yatırım Menkul Değerler A.Ş.'nin yazılı izni olmadan çoğaltılamaz, yayınlanamaz veya üçüncü kişilere gösterilemez, ticari amaçla kullanılamaz. Aksi halde, Tacirler Yatırım Menkul Değerler A.Ş. uğramış olduğu bütün zarar ve ziyanı talep etme hakkını saklı tutar.