

Güne Başlarken

Günaydın. Jeopolitik stres kısmen yatıştırken ABD'de teknoloji şirketlerine gelen alımlar dün %2'lere varan yükselişler getirdi. Bu iyimser görünüme karşın, Fed'den faiz artırım beklentileri sürüyor ve Bank of America gibi kurumlardan ABD borsalarında %8'lere varan düzeltmeler olabileceğine dair uyarılar devam ediyor. Bu sabaha bakarsak, ABD ve Avrupa vadeli pozitif bölgede, Asya'da ise karışık ancak genel olarak alıcılı bir görünüm var. Borsa İstanbul'da ise dün %0,6 düşüşle günü 14.183 puandan kapattık, ancak VIOP'ta akşam seansında XU030 kontratlarına belirgin bir alım geldiğini belirtelim. Dün BIST 100 endeksine katkı sağlayan ilk beş şirket **DSTKF, RALYH, CCOLA, BRSAN, KTLEV**; endekse negatif etki edenler ise ASTOR, ASELS, EREGL, BIMAS, PASEU oldu. Son bir haftada düzenli para girişi ile dikkat çeken şirketler ise **THYAO, ALARK, DOFRB, AEFES, GLCVY ve INDES**. BIST'te bugün, dışarıya paralel pozitif bir açılış bekliyoruz. Teknik açıdan 14.250 ve 14.400 civarı direnç olarak, 14.100 destek olarak izlenebilir. Bugün VIOP'ta haziran vadeli kontratların son işlem günü olduğunu ve arbitraj pozisyonlarındaki çözümlerin kısmi bir baskı yaratabileceğini hatırlatalım. Ek olarak, bu hafta beş farklı şirketin toplam 12,2 milyar TL büyüklüğünde halka arzı da ayrıca takip ediliyor. Günün ajandasında içeride işsizlik oranı ve dış ticaret dengesi, ABD'de konut fiyatları, Chicago PMI, güven endeksleri ve yeni açılan iş pozisyonları izlenecek. Türkiye 5 yıl vadeli CDS primleri ise güne 221 baz puandan başlıyor.

PİYASALAR			
Yurtiçi	Kapanış	1 gün (%)	1 hafta (%)
BIST 100	14,183.21	-0.64	-3.71
BIST 30	16,427.67	-0.81	-3.48
BIST 50	12,742.37	-0.86	-3.55
BIST Tüm	18,167.48	-0.35	-2.78
BIST Banka	17,941.05	-0.58	-5.90
BIST Ulaştırma	39,145.86	-1.36	-0.54
BIST Sınai	17,701.45	-0.88	-3.22

Yurtdışı Endeksler	Son	1 gün (%)	1 hafta (%)
Nasdaq	25,820.14	2.1%	0.9%
Dax	24,626.89	-0.2%	-1.1%
Cac 40	8,367.33	-0.2%	0.3%
FTSE 100	10,484.22	-0.2%	0.3%

Hazine Tahvilleri	Son	Günlük D. (%)	YBB D. (%)
TR 10 Yıllık Tahvil	29.08	4.43	16.67
GER 10 Yıllık Tahvil	2.90	0.03	1.40
ABD 10 Yıllık Tahvil	4.37	0.00	4.75
ITA 10 Yıllık Tahvil	3.63	0.83	2.25
FR 10 Yıllık Tahvil	3.54	0.03	-0.53
UK 10 Yıllık Tahvil	4.73	0.00	5.63

Döviz	Son	Günlük D. (%)	YBB D. (%)
USDTRY	46.66	0.06	8.62
EURTRY	53.15	-0.24	5.15
GBPTRY	61.76	-0.22	6.69
BRENT (\$)	73.29	-0.47	20.39
XAUUSD (\$)	3983.45	-0.83	-7.65
XAGUSD (\$)	57.41	-1.49	-19.23
COPPER (\$)	6.12	0.05	8.43
XPTUSD (\$)	1567.77	-0.97	-23.69

Ekonomik Takvim

- 17:00 | **ABD** | İş İmkanları ve Personel Değişim Oranı |
- 17:00 | **ABD** | Conference Board (CB) Tüketici Güveni |

GÜNLÜK TEKNİK ANALİZ BAZLI HİSSE ÖNERİLERİ

Hisse	ALIM Aralığı	SATIM Aralığı (TP)	Zarar KES (SL)
AEFES	21.18 - 21.44	21.76 - 22.20	21.02
ALARK	106.70 - 108.00	109.60 - 111.80	105.90
SOKM	47.00 - 47.60	48.32 - 49.26	46.64
ENJSA	104.80 - 106.10	107.70 - 109.80	104.00

HAFTALIK TEKNİK ANALİZ BAZLI HİSSE ÖNERİLERİ

Hisse	ALIM Aralığı	SATIM Aralığı (TP)	Zarar KES (SL)
EREGL	41.80 - 42.36	43.70 - 45.20	40.88
KCHOL	196.70 - 199.30	205.60 - 212.70	192.40
TTKOM	61.75 - 62.60	64.60 - 66.80	60.40
CCOLA	80.65 - 81.75	84.30 - 87.20	78.85

Global Piyasalarda Öne Çıkanlar

Küresel piyasaların odağı, ABD ile İran arasında yarın Doha'da gerçekleştirilecek üst düzey ve teknik görüşmelere çevrilmiş durumda. Beyaz Saray ticari gemilere yönelik saldırılara karşılık verilmeye devam edileceğini ancak barış sürecinin işlenmesini istediklerini vurguluyor. Bu nedenle piyasalar, Doha temaslarından özellikle Hürmüz Boğazı'nın güvenliği, nükleer denetimler ve yaptırımlar konusunda somut bir yol haritası çıkıp çıkmayacağını izleyecek. Hürmüz'ün gelecekteki işletme modeli ise müzakerelerin kritik başlıklarından biri olmayı sürdürüyor. Umman, boğazdan geçişlerin ücretlendirilmesine karşı olduğunu ve su yolunun uluslararası hukuka uygun biçimde herkese açık kalması gerektiğini belirtirken, seyrüsefer güvenliği gibi hizmetler için ayrı mekanizmaların değerlendirilebileceğine işaret etti. ABD'de ise Yüksek Mahkeme'nin Lisa Cook'un görevden alınmasına izin vermemesi, Fed bağımsızlığına yönelik kurumsal tartışmaları yeniden gündeme taşıyor. Trump yönetiminin Cook'un karar alma süreçlerine katılımını engellemek için yeni adımlar atacağını açıklaması, para politikası üzerindeki siyasi baskının sürebileceğine işaret ediyor. Döviz piyasalarında Japon yeni, dolar karşısında 162,27 seviyesine gerileyerek 1986'dan bu yana en düşük düzeyini gördü. Japon yetkililerin ABD ile koordinasyon içinde gerekirse müdahale yapılabileceğini belirtmesi, doğrudan döviz müdahalesi ihtimalini yeniden gündeme taşıdı. Güçlü dolar ve geniş faiz farkı yen üzerindeki baskıyı sürdürürken, ABD'de faiz artırımını beklentisinin korunması altında da satışları hızlandırdı. Bugün yurt dışı ajandada, TSİ 09:00'da İngiltere 1Ç26 nihai GSYH büyüme verileri, TSİ 15:00'te ise Almanya haziran ayı öncü aylık TÜFE verileri açıklanacak. ABD tarafında ise TSİ 17:00'de Conference Board tüketici güven endeksi ve mayıs ayı JOLTS açık iş pozisyonları verileri takip edilecek.

Küresel Borsalar:

ABD borsaları haftanın ilk işlem gününde pozitif kapanırken, Dow Jones endeksi günü, %0,59 artarak 52.182,74 puanda tamamladı. S&P 500 endeksi %1,18 pozitif seyrederek 7.440,43 puanda ve Nasdaq endeksi %2,07 artış ile 25.820,14 puanda tamamladı. ABD vadeli bu sabah sınırlı pozitif seyrediyor.

Avrupa borsaları ise haftanın ilk işlem gününde karışık bir seyirle kapattı. Kapanışta gösterge endeks Stoxx Europe 600, %0,04 artarak 636,11 puan oldu. İtalya'da FTSE MIB 30 endeksi %0,20 kayıpla 51.163,20, Fransa'da CAC 40 endeksi %0,21 düşüşle 8.367,33 ve İngiltere'de FTSE 100 endeksi %0,23 azalarak 10.484,22 seviyesinde kapattı. Almanya'da DAX 40 endeksi %0,18 değer kaybederek 24.626,89 puana indi. Bu sabah Avrupa vadeli bu pozitif seyrediyor.

Bu sabah Asya borsaları karışık seyrediyor. Japonya Nikkei %1,44 yükseliş ile, Hong Kong Hang Seng %1,39 negatif seyrediyor ve Çin CSI 300 endeksi ise %0,80 artışla işlem görüyor.

Tahvil Piyasaları:

ABD 10 yıllık tahvil faizi haftanın ikinci işlem gününe 0,9 baz puan azalışla %4,3685, 5 yıllık tahvil faizi ise 0,7 baz puan düşüşle %4,1372 seviyesinden başlıyor. 2 yıllık tahvilin getirisi ise 0,6 baz puan azalışla %4,1023 seviyesine işlem görüyor.

Avrupa cephesinde ise Almanya 10 yıllık tahvil faizi günü 0,7 baz puan artışla %2,857 seviyesinden tamamlarken, İtalya 10 yıllık tahvil faizi ise 0,4 baz puan azalarak %3,582 seviyesinden kapanış gerçekleştirdi. Fransa'da ise 10 yıllık tahvilin getirisi 0,5 baz puan artışla %3,638 seviyesinden kapandı.

Para Piyasaları:

Dolar endeksi haftanın ikinci işlem gününe %0,26 artarak 101,372 seviyesinden, EURUSD paritesi ise %0,25 kayıp ile 1,1393 seviyesinden başlıyor.

GBPUSD paritesi %0,44 artışla 1,3258 seviyesinden kapanırken, USDJPY ise 161,94 seviyesinden bir kapanış gerçekleştirdi.

Emtia Piyasaları:

Altın, haftanın ilk işlem gününü %1,78 azalışla 4.015,91\$ seviyesinden tamamladı ve bu sabah da %0,77 düşüşle 3.984,79\$ seviyesinde. Gümüş, pazartesi gününü %1,51 düşüşle 58,25 \$ seviyesinde kaparken, bu sabah itibarıyla %1,39 azalış ile 57,44\$ seviyesinde seyrediyor. Altın / gümüş rasyosu ise 69,41 seviyesinde işlem görüyor.

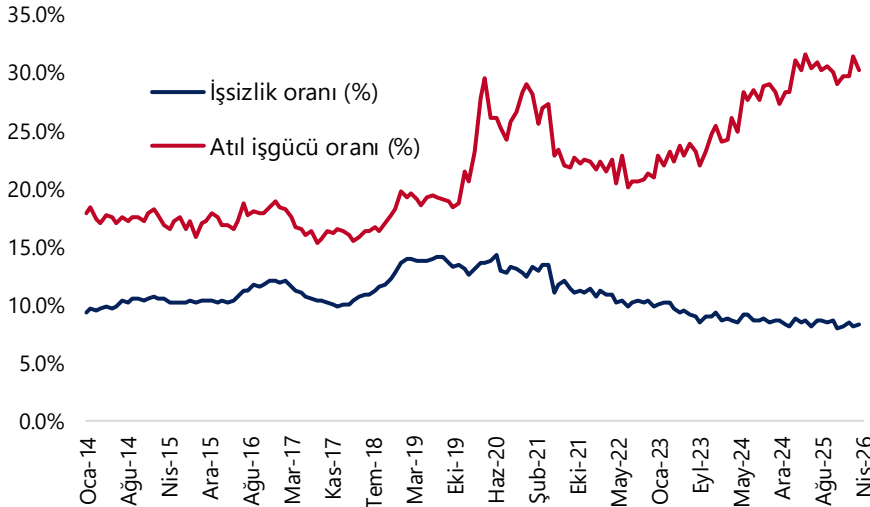
Brent petrol pazartesi gününü %1,61 artış ile varil başına 73,15\$ seviyesinden kaparken, ham petrol ise günü %2,20 artışla 70,75\$ seviyesinde kapattı.

Ekonomi ve Politika Haberleri

Saat 10:00'da mayıs işgücü istatistikleri açıklanacak

Mevsim etkisinden arındırılmış işsizlik oranı nisan ayında %8,1 seviyesinden %8,2'ye sınırlı yükseliş kaydederken, işgücü piyasasına ilişkin daha geniş kapsamlı bir gösterge olarak yakından izlediğimiz âtil işgücü oranı (zamana bağlı eksik istihdam, potansiyel işgücü ve işsizlerden oluşan geniş tanımlı işsizlik oranı) ise aynı dönemde %31,3 seviyesinden %30,1'e geriledi. Alt kırılımlar incelendiğinde, zamana bağlı eksik istihdam ve işsizlerin bütünleşik oranı %20,8'den %19,3'e gerilerken, işsiz ve potansiyel işgücünün bütünleşik oranı ise %20,3 seviyesinden %20,5'e yükseldi. Her ne kadar nisan ayında âtil işgücü oranında sınırlı bir iyileşme görülse de, geniş tanımlı işsizlik oranının %30 seviyelerinde seyretmeye devam etmesi işgücü piyasasında kırılğan görünümün sürdüğüne işaret ediyor. Manşet işsizlik oranındaki görece düşük seyir, dar tanımlı işsizlik göstergesinin işgücü piyasasındaki zayıflığı tam olarak yansıtmadığına işaret ederken, potansiyel işgücünün yüksek seyri işgücü piyasasında atıl kapasitenin halen güçlü olduğuna işaret ediyor. Bu görünüm çerçevesinde, işgücü piyasasının resmi işsizlik oranının ima ettiğinden daha zayıf bir tablo ortaya koyduğunu değerlendiriyoruz.

İşsizlik Oranı & Atıl İşgücü Oranı (MA, %)



Kaynak: TÜİK, Tacirler Yatırım

Saat 10:00'da mayıs dış ticaret istatistikleri açıklanacak

Ticaret Bakanlığı tarafından açıklanan mayıs öncü verileri, dış ticaret açığında nisan ayına kıyasla düşüşe işaret ediyor. Mayıs öncü verilerine göre ihracat yıllık bazda %9,3 gerileyerek 22,5 milyar dolara inerken, ithalat ise yıllık %10,7'lik düşüşle 28,1 milyar dolar olarak gerçekleşti. Altın ihracatı mayıs ayında 378 milyon dolar olurken, altın ithalatı ise nisan ayındaki 1,2 milyar dolar seviyesinden 941 milyon dolara sınırlı bir düşüş gösterdi. Öncü veriler çerçevesinde dış ticaret açığı mayıs ayında, nisan ayındaki 8,5 milyar dolar düzeyinden 5,6 milyar dolara gerilerken, yıllık açık ise 94,5 milyar dolardan 93,5 milyar dolara indi.

Şirket ve Sektör Haberleri

MGROS: Şirket 2026 yılı 2. Çeyrek konsolide finansal sonuçlarının 11 Ağustos 2026 tarihinde açıklayacağını duyurdu.

Yükselenler	Kapanış	Günlük (%)	Haftalık (%)
Vestel	28.64	9.98	13.47
Ral Yatırım Holding	174.20	9.97	-6.65
Pasifik Teknoloji	24.06	9.96	5.16
Zorlu Enerji	3.02	5.96	3.07
Altınay Savunma Teknolojileri	16.55	5.15	3.96

Düşenler	Kapanış	Günlük (%)	Haftalık (%)
Efor Yatırım	15.30	-10.00	-8.22
Pasifik Eurasia Lojistik Dış Ticar	114.80	-9.96	-6.67
Gübre Fabrikaları	451.00	-5.99	-11.39
Balsu Gıda	17.50	-5.86	13.34
Margun Enerji	30.68	-5.31	-16.45

BIST 100 Para Girişi	Para Girişi (mnTL)	P.D. Oranı (%)
THYAO	82.98	0.26%
AKBNK	59.45	0.12%
TCELL	39.96	0.12%
BRSAN	38.54	0.07%
TTKOM	31.34	0.06%

BIST 100 Para Çıkışı	Para Çıkışı (mnTL)	P.D. Oranı (%)
ASELS	-440.80	0.27%
EREGL	-281.92	0.14%
KCHOL	-241.75	0.13%
GUBRF	-113.21	0.13%
TRALT	-109.09	0.12%

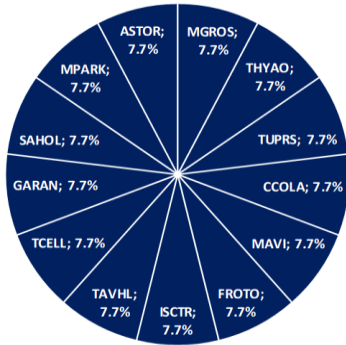
Model Portföy

Company Name	Ticker	Last Price (TL)	12m Target Price (TL)	Return (%)	Upside Potential (%)	Inclusion Date
Migros	MGROS	₺672.00	₺1,012.00	288%	51%	June 6, 2023
Türk Hava Yolları	THYAO	₺329.00	₺414.00	105%	26%	June 6, 2023
Tüpraş	TUPRS	₺219.30	₺352.00	312%	61%	June 6, 2023
Coca Cola	CCOLA	₺82.95	₺103.00	137%	24%	November 27, 2023
Mavi Giyim	MAVI	₺38.94	₺60.80	-16%	56%	August 27, 2024
Ford Otosan	FROTO	₺85.45	₺140.00	7%	64%	August 28, 2024
İşbank (C)	ISCTR	₺14.69	₺23.10	21%	57%	December 24, 2024
Tav Havalimanları	TAVHL	₺280.00	₺430.00	-1%	54%	December 24, 2024
Turkcell	TCELL	₺109.60	₺148.00	26%	35%	December 24, 2024
Garanti	GARAN	₺137.30	₺200.00	4%	46%	July 9, 2025
Sabancı Holding	SAHOL	₺97.50	₺162.00	17%	66%	December 26, 2025
MLP Sağlık	MPARK	₺432.75	₺619.00	14%	43%	December 26, 2025
Astor Enerji	ASTOR	₺278.00	₺405.00	51%	46%	February 23, 2026

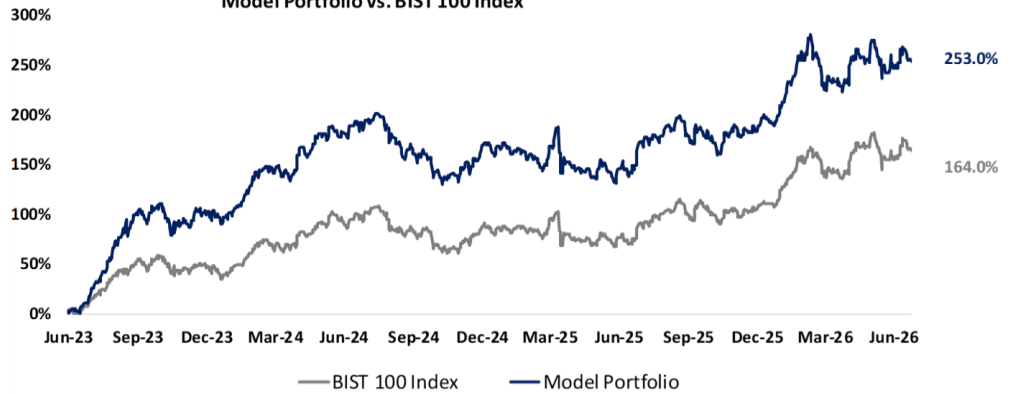
MP Performance, <u>Inception to date (%)</u>	253%
BIST 100 Index Performance (%)	164%
MP / BIST 100 Relative Return (%)	34%
MP Performance, <u>Last 12m (%)</u>	34%
BIST 100 Index Performance (%)	43%
MP / BIST 100 Relative Return (%)	-6%
MP Performance, <u>2026 (%)</u>	21%
BIST 100 Index Performance (%)	26%
MP / BIST 100 Relative Return (%)	-4%

*MP: Tacirler Model Portfolio

Model Portfolio Weight (%)



Model Portfolio vs. BIST 100 Index



BIST 100 Teknik Analiz



Vade	Üssel H.O.	H.O. Kesişim	Trend Yönü	Trendin Gücü	En son	5 gün önce	20 gün önce
Kısa	5 günlük	5-22	Yukarı	Zayıflayan yükseliş	14,309	14,500	13,812
Orta	22 günlük	22-50	Yukarı	Baskı artabilir	14,265	14,274	14,010
Uzun	50 günlük	50-200	Yukarı	Kuvvetlenen yükseliş	14,102	14,085	13,915

XU100	Destek 3	Destek 2	Destek 1	Kapanış	Pivot	Direnç 1	Direnç 2	Direnç 3
	13,900	14,000	14,100	14,183.21	14,221.02	14,300	14,400	14,500

İndikatör Yorum

Momentum: Momentum göstergesinin 97,86 seviyesinde ve 100 eşik değerinin altında bulunması, kısa vadeli ivmede zayıflamanın sürdüğüne işaret etmektedir. Göstergenin 100 seviyesinin altında kalmaya devam etmesi, yukarı yönlü hareketin güç kaybettiğini gösterirken, yeniden toparlanma sinyali için 100 seviyesi üzerine dönüş takip edilmelidir.

RSI: RSI (14) göstergesinin 48,62 seviyesinde bulunması, endekste görünümün nötr bölgenin hafif altında zayıfladığını göstermektedir. RSI'nın 50 eşik değerinin altında kalması alım iştahındaki zayıflamaya işaret ederken, teknik görünümün yeniden güç kazanması için öncelikle 50 seviyesi üzerine dönüş, ardından 55-60 bandına doğru toparlanma takip edilebilir.

MACD: MACD'nin 77,29 seviyesinde ve 83,07 seviyesindeki sinyal çizgisinin altında bulunması, kısa vadede pozitif momentumun zayıfladığını göstermektedir. MACD'nin sinyal çizgisinin altında kalması, toparlanma eğiliminin güç kaybettiğine işaret ederken, yeniden olumlu görünüm için MACD'nin sinyal çizgisi üzerine çıkması takip edilmelidir.

Hareketli Ortalamalar: Endeksin kapanışını 14.183,21 seviyesinde gerçekleştirmesi, 5 günlük 14.208,70 ve 22 günlük 14.265,12 ortalamaların altında kaldığını; buna karşılık 50 günlük 14.102,28 ortalamasının üzerinde seyrin sürdüğünü göstermektedir. Bu görünüm kısa vadede baskının devam ettiğine işaret ederken, 50 günlük ortalama üzerindeki kalıcılığın korunması teknik görünüm açısından önemli destek unsuru olmaya devam etmektedir. Aşağıda 14.102 seviyesi destek, yukarıda ise 14.209-14.265 bandı direnç bölgesi olarak takip edilebilir. Negatif.

VIOP 30 Teknik Analiz



Haziran ayı VIOP 30 endeks kontratı, geçtiğimiz işlem gününde 16.470 puan seviyesinden günlük kapanış gerçekleştirdi. Bugün yukarı yönlü hareketlerde ilk olarak 16.600 ve ardından 16.800 puan seviyelerini takip edeceğiz. Aşağı yönlü olası hareketlerde 16.300 puan seviyesi ilk destek noktamızı oluştururken, ana desteğimiz 16.100 puan seviyesi.

VIOP30	Destek 3	Destek 2	Destek 1	Kapanış	Direnç 1	Direnç 2	Direnç 3
	16.000	16.100	16.300	16.470	16.600	16.800	17.000

Günlük İşlemler

Alan	Net Adet	%	Maliyet	Toplam	Satan	Net Adet	%	Maliyet	Toplam	Kurum	T.Adet	%	Maliyet	Net
IS YATIRIM	55.162	74	16473.236	105.838	YAPI KREDI YAT	46.568	62	16467.919	114.778	YAPI KRE	114.778	26	16478.251	-46.568
BULLS YATIRIM	11.493	15	16526.163	12.621	TEB YATIRIM	7.215	10	16421.102	44.087	IS YATIRI	105.838	24	16487.416	55.162
OYAK YATIRIM	1.288	2	16473.255	3.902	HSBC YATIRIM	6.203	8	16585.285	6.203	TEB YATI	44.087	10	16467.955	-7.215
QNB YATIRIM M	976	1	16483.198	5.832	TACIRLER YAT.	3.138	4	16616.135	6.716	BANK-OF-	24.075	5	16492.925	625
STRATEJI MEN.	885	1	16500.082	885	GARANTI BBVA	2.864	4	16647.979	10.974	AK YATIR	16.562	4	16466.091	-2.158
DiGER	4.871	7		0	DiGER	8.687	12		0	DiGER	137.324	31		0

Kümülatif İşlemler

Alan	Net Adet	%	Maliyet	Toplam	Satan	Net Adet	%	Maliyet	Toplam	Kurum	T.Adet	%	Maliyet	Net
YAPI KREDI YAT	63.873	56	16973.662	5.145.86	GARANTI BBVA	17.801	16	15678.628	1.052.29	YAPI KRE	5.145.867	21	16641.824	63.873
YATIRIM-FINANS	11.081	10	16097.556	514.885	TACIRLER YAT.	16.814	15	17364.049	487.024	IS YATIRI	3.843.125	16	16669.762	-12.529
AK YATIRIM	10.111	9	18190.637	1.181.05	INFO YATIRIM M	12.722	11	15912.401	1.095.74	BANK-OF-	2.501.886	10	16700.950	-9.590
GEDİK YATIRIM	9.328	8	17742.463	513.388	IS YATIRIM	12.529	11	17180.194	3.843.12	TEB YATI	1.738.549	7	16796.184	2.899
TERA YATIRIM	8.286	7	17478.648	94.372	BULLS YATIRIM	11.028	10	16834.648	292.662	AK YATIR	1.181.055	5	16622.780	10.111
DiGER	11.164	10		0	DiGER	42.949	38		0	DiGER	9.999.316	41		0

Kaynak: Matrics / Tacirler Yatırım

Pay Alım Satım ve Son İki Haftalık Yeni İş İlişkileri

Alıcı	Satıcı	Şirket	Türü	# lot	İşlem Fiyatı (TL)	İşlem sonrası sermaye içindeki payı
MAGEN		MAGEN	Geri Alım	1,003,356	31.74	0.35%

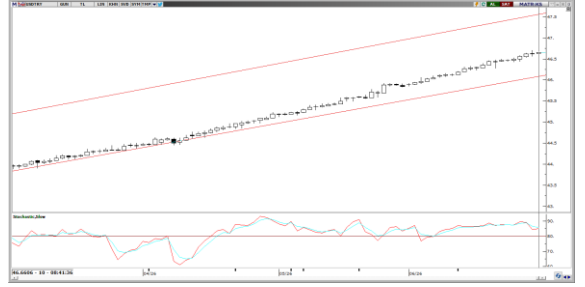
YENİ İŞ İLİŞKİLERİ (Son İki Hafta)

Tarih	Şirket	İş Tanımı	Toplam Sözleşme Tutarı (mn TL)	2025 1Ç Ciro (mn TL)	2025 1Ç Ciro (%)	Son 12 Ay Ciro (mn TL)	Son 12 ay Ciro (%)	Açıklama Tarihinden Bugüne Getiri (%)
26/06/2026	ARDYZ	Yapay zeka altyapı sistemi kurulumu ve tedariki	33.0	843.6	3.91%	5,969.3	0.55%	0.00%
25/06/2026	FORTE	Yeni sözleşme imzalanması	195.8	321.6	60.91%	3,352.5	5.84%	-0.16%
24/06/2026	ARDYZ	Siber güvenlik ürün siparişi	15.0	843.6	1.78%	5,969.3	0.25%	0.71%
	LINK	Yeni sözleşme imzalanması	13.6	385.8	3.53%	1,609.4	0.85%	1.99%
22/06/2026	SDTTR	Savunma sistemleri siparişi	49.7	223.3	22.25%	2,660.2	1.87%	-5.63%
19/06/2026	BOBET	Hazır beton temini işi	1,350.0	2,758.4	48.94%	12,240.1	11.03%	-4.37%
17/06/2026	MARBL	Mermer tedarik anlaşması	14.5	695.8	2.08%	3,353.0	0.43%	-1.77%
	SMRTG	Yeni sipariş sözleşmesi	622.9	3,366.8	18.50%	10,784.3	5.78%	-3.50%
	GEREL	Ekipman satışı hk	135.3	735.7	18.40%	2,861.1	4.73%	16.90%

FX Teknik Analiz

USD/TRY

Kur tarafındaki teknik yapı, kademeli yükseliş trendinin sürdüğünü gösteriyor. Fiyat hareketleri kısa vadede belirgin bir düzeltme sinyali üretmiyor. Bu görünüm çerçevesinde yukarı yönlü seyrin kontrollü şekilde devam etmesini öngörüyoruz. Teknik açıdan 46,50 ve 46,30 seviyeleri destek, 46,70 seviyesi ise direnç olarak takip edilebilir.



EUR/TRY

Kurda teknik görünüm, kısa vadeli fiyatlamalarda 53,00 seviyesini önemli bir referans noktası olarak öne çıkarıyor. Bu seviyenin üzerinde gerçekleşecek kapanışlar, yükseliş eğiliminin güçlenerek 53,20 ve 54,00 dirençlerine doğru genişlemesini destekliyor. Aksi senaryoda ise 53,00 seviyesinin altına sarkılması satış baskısını artırırken, ilk etapta 52,85 ve devamında 52,25 seviyeleri destek konumunda bulunuyor.



XAU/USD

Fiyatlamalar 4.000\$ seviyesinin altına gerilerken, teknik göstergeler aşağı yönlü risklerin arttığını gösteriyor. Bu seviyenin altında gerçekleşecek kapanışlar satış baskısını güçlendirebilir. Böyle bir görünümde 3.950\$, 3.900\$ ve 3.870\$ seviyeleri destek olarak izlenirken, tepki yükselişlerinde 4.060\$ ve 4.135\$ seviyeleri direnç niteliğini koruyor.



XAG/USD

Yatay hareketine devam eden gümüş bu sabah %1,58 aşağıda 57,37\$ seviyesinden işlem görmekte. Kısa vadeli teknik görünüm, 56,5\$ seviyesini kritik destek noktası olarak öne çıkarıyor. Bu seviyenin altında kalıcılık sağlanması durumunda aşağı yönlü hareketin hız kazanarak 54,0\$ bölgesine kadar devam etmesi öngörülmüyor. Yukarı yönlü tepki hareketlerinde ise 58,85\$, 60,00\$ ve 61,30\$ seviyeleri direnç olarak takip edilebilir.



29/06/2026 TARİHLİ AÇIĞA SATIŞ İŞLEMLERİ

Hisse Kodu	Kapanış Fiyatı	Günlük Fark	İşlem Hacmi Bazında (mlnTL)			İşlem Adedi Bazında (mln adet)		
			Açığa Satış	Toplam İşlem	Açığa Satış	Açığa Satış	Toplam İşlem	Açığa Satış
			Hacmi	Hacmi	Payı (%)	Adedi	Adedi	Payı (%)
AEFES	21.34	0.38%	135.0	726.9	18.6%	6.3	34.0	18.6%
AKBNK	77.20	-0.06%	1,369.5	6,457.9	21.2%	17.7	83.4	21.2%
ALARK	107.50	2.19%	110.3	619.9	17.8%	1.0	5.8	17.8%
ARCLK	101.60	-2.40%	62.3	239.6	26.0%	0.6	2.3	25.9%
ASELS	357.50	-1.11%	2,343.1	9,939.5	23.6%	6.5	27.6	23.6%
ASTOR	278.00	-4.06%	814.7	4,805.9	17.0%	2.9	16.9	16.9%
BIMAS	371.00	-0.93%	811.5	2,781.1	29.2%	2.2	7.5	29.2%
BRSAN	570.00	4.78%	145.5	1,276.9	11.4%	0.3	2.3	11.4%
CCOLA	82.95	2.09%	48.7	418.3	11.6%	0.6	5.0	11.7%
CIMSA	47.94	-2.24%	130.2	439.0	29.7%	2.7	9.1	29.6%
DOAS	183.00	-0.49%	69.2	187.4	36.9%	0.4	1.0	36.9%
DOHOL	21.02	-0.57%	0.0	236.9	0.0%	0.0	11.2	0.0%
DSTKF	3550.00	2.45%	338.2	2,311.8	14.6%	0.1	0.7	14.7%
EKGYO	20.80	-0.76%	269.2	1,540.0	17.5%	13.0	74.3	17.5%
ENKAI	91.40	0.61%	198.6	810.9	24.5%	2.2	9.0	24.5%
EREGL	41.20	-2.18%	954.2	5,981.7	16.0%	22.9	143.6	15.9%
FROTO	85.45	-0.93%	241.9	1,596.1	15.2%	2.8	18.6	15.2%
GARAN	137.30	-0.79%	680.1	2,635.0	25.8%	5.0	19.2	25.8%
GUBRF	451.00	-5.99%	169.2	1,426.0	11.9%	0.4	3.1	11.8%
HALKB	43.22	-1.86%	315.5	1,649.0	19.1%	7.3	37.9	19.1%
HEKTS	3.27	-4.11%	197.5	1,908.4	10.3%	59.3	577.4	10.3%
ISCTR	14.69	-0.34%	943.5	4,755.2	19.8%	64.2	323.4	19.9%
KCHOL	195.70	-1.26%	1,313.0	3,506.0	37.4%	6.7	17.8	37.5%
KONTR	3.45	-2.27%	0.0	50.0	0.0%	0.0	14.2	0.0%
TRMET	107.20	-4.20%	114.7	511.7	22.4%	1.1	4.7	22.4%
TRALT	45.50	-3.11%	604.5	2,727.8	22.2%	13.2	59.4	22.2%
KRDMD	40.12	-1.08%	386.3	1,977.7	19.5%	9.5	48.4	19.5%
KUYAS	66.50	-2.21%	41.1	492.0	8.4%	0.6	7.2	8.3%
MAVI	38.94	-2.36%	66.2	225.6	29.3%	1.7	5.8	29.3%
MGROS	672.00	-2.40%	339.9	969.2	35.1%	0.5	1.4	35.1%
MIATK	40.52	2.17%	251.2	1,778.6	14.1%	6.3	44.3	14.2%
OYAKC	20.84	0.10%	60.7	268.6	22.6%	2.9	12.9	22.6%
PETKM	19.20	-1.94%	203.1	983.5	20.7%	10.5	50.7	20.6%
PGSUS	177.10	-1.67%	322.9	1,448.8	22.3%	1.8	8.1	22.3%
SAHOL	97.50	0.05%	606.9	2,694.2	22.5%	6.2	27.6	22.5%
SASA	2.45	-2.78%	1,118.1	4,531.6	24.7%	449.7	1824.0	24.7%
SISE	44.94	-0.84%	410.2	2,322.9	17.7%	9.1	51.3	17.7%
SOKM	47.36	1.24%	0.0	270.6	0.0%	0.0	5.7	0.0%
TAVHL	280.00	-1.58%	192.2	602.6	31.9%	0.7	2.1	31.9%
TCELL	109.60	-1.17%	366.7	2,124.3	17.3%	3.3	19.3	17.3%
THYAO	329.00	-0.53%	2,409.8	14,045.4	17.2%	7.4	42.9	17.2%
TKFEN	141.40	-0.21%	0.0	767.1	0.0%	0.0	5.3	0.0%
TOASO	313.50	-3.54%	246.0	1,150.7	21.4%	0.8	3.6	21.4%
TSKB	12.05	-1.31%	25.7	235.4	10.9%	2.1	19.5	10.9%
TTKOM	62.50	0.40%	236.9	1,634.8	14.5%	3.8	26.1	14.5%
TUPRS	219.30	0.05%	615.3	3,532.3	17.4%	2.8	16.1	17.4%
ULKER	102.00	-0.39%	52.2	426.7	12.2%	0.5	4.2	12.2%
VAKBN	32.64	-0.97%	343.6	1,196.5	28.7%	10.5	36.7	28.7%
VESTL	28.64	9.98%	0.0	229.4	0.0%	0.0	8.2	0.0%
YKBNK	40.08	-1.43%	867.5	5,178.3	16.8%	21.5	128.6	16.8%
TOPLAM			21,542.8	108,625.9	19.8%	791.3	3,909.6	20.2%

Kaynak: Borsa İstanbul, Tacirler Yatırım Araştırma

BİST-100 endeksine dahil hisse senetleri için tahmini işlem aralıkları

	Son Fiyat	Destek 3	Destek 2	Destek 1	Pivot	Direnç 1	Direnç 2	Direnç 3
AEFES	21.34	20.72	20.94	21.14	21.36	21.56	21.78	21.98
AGHOL	33.38	31.89	32.29	32.83	33.23	33.77	34.17	34.71
AKBNK	77.20	73.77	75.03	76.12	77.38	78.47	79.73	80.82
AKSA	11.79	11.21	11.40	11.60	11.79	11.99	12.18	12.38
AKSEN	83.40	80.30	81.30	82.35	83.35	84.40	85.40	86.45
ALARK	107.50	101.20	102.90	105.20	106.90	109.20	110.90	113.20
ALTNV	16.55	14.74	15.32	15.93	16.51	17.12	17.70	18.31
ANSGR	27.60	26.77	27.13	27.37	27.73	27.97	28.33	28.57
ARCLK	101.60	97.70	99.60	100.60	102.50	103.50	105.40	106.40
ASELS	357.50	338.00	346.00	351.75	359.75	365.50	373.50	379.25
ASTOR	278.00	259.67	268.33	273.17	281.83	286.67	295.33	300.17
BALSU	17.50	14.65	15.87	16.69	17.91	18.73	19.95	20.77
BERA	16.09	15.68	15.88	15.98	16.18	16.28	16.48	16.58
BIMAS	371.00	358.00	363.00	367.00	372.00	376.00	381.00	385.00
BR SAN	570.00	522.50	534.00	552.00	563.50	581.50	593.00	611.00
BRYAT	1886.00	1,766.67	1,819.33	1,852.67	1,905.33	1,938.67	1,991.33	2,024.67
BSOKE	37.16	34.29	35.29	36.23	37.23	38.17	39.17	40.11
BTCIM	5.98	5.74	5.86	5.92	6.04	6.10	6.22	6.28
CANTE	1.38	1.32	1.35	1.36	1.39	1.40	1.43	1.44
CCOLA	82.95	80.30	81.15	82.05	82.90	83.80	84.65	85.55
CIMSA	47.94	44.94	46.18	47.06	48.30	49.18	50.42	51.30
CVKMD	40.26	34.95	37.49	38.87	41.41	42.79	45.33	46.71
CWENE	36.48	35.12	35.80	36.14	36.82	37.16	37.84	38.18
DAPGM	10.09	9.44	9.76	9.92	10.24	10.40	10.72	10.88
DOAS	183.00	179.50	181.00	182.00	183.50	184.50	186.00	187.00
DOHOL	21.02	20.10	20.50	20.76	21.16	21.42	21.82	22.08
DSTKF	3550.00	3,274.17	3,338.33	3,444.17	3,508.33	3,614.17	3,678.33	3,784.17
ECILC	75.35	73.47	74.38	74.87	75.78	76.27	77.18	77.67
EFOR	15.30	12.10	13.70	14.50	16.10	16.90	18.50	19.30
EKGYO	20.80	20.15	20.35	20.57	20.77	20.99	21.19	21.41
ENERY	9.78	9.45	9.53	9.66	9.74	9.87	9.95	10.08
ENJSA	105.60	99.83	101.27	103.43	104.87	107.03	108.47	110.63
ENKAI	91.40	88.32	88.93	90.17	90.78	92.02	92.63	93.87
EREGL	41.20	38.56	39.68	40.44	41.56	42.32	43.44	44.20
EUPWR	81.00	72.73	75.07	78.03	80.37	83.33	85.67	88.63
EUREN	4.47	4.37	4.42	4.44	4.49	4.51	4.56	4.58
FENER	3.02	2.88	2.95	2.98	3.05	3.08	3.15	3.18
FROTO	85.45	83.50	84.35	84.90	85.75	86.30	87.15	87.70
GARAN	137.30	133.73	134.97	136.13	137.37	138.53	139.77	140.93
GENIL	9.20	8.80	8.99	9.10	9.29	9.40	9.59	9.70
GESAN	71.00	61.72	64.13	67.57	69.98	73.42	75.83	79.27
GLRMK	171.80	166.70	169.20	170.50	173.00	174.30	176.80	178.10
GRSEL	305.50	292.83	298.17	301.83	307.17	310.83	316.17	319.83
GRTHO	250.00	234.00	238.00	244.00	248.00	254.00	258.00	264.00
GSRAY	1.02	0.98	0.99	1.01	1.02	1.04	1.05	1.07
GUBRF	451.00	400.00	424.50	437.75	462.25	475.50	500.00	513.25
HALKB	43.22	41.59	42.33	42.77	43.51	43.95	44.69	45.13
HEKTS	3.27	2.93	3.07	3.17	3.31	3.41	3.55	3.65
ISCTR	14.69	14.21	14.39	14.54	14.72	14.87	15.05	15.20
ISMEN	36.56	35.89	36.15	36.35	36.61	36.81	37.07	37.27

BİST-100 endeksine dahil hisse senetleri için tahmini işlem aralıkları

	Son Fiyat	Destek 3	Destek 2	Destek 1	Pivot	Direnç 1	Direnç 2	Direnç 3
IZENR	10.02	9.70	9.85	9.94	10.09	10.18	10.33	10.42
KCHOL	195.70	190.20	192.50	194.10	196.40	198.00	200.30	201.90
KLRHO	90.70	85.38	87.37	89.03	91.02	92.68	94.67	96.33
KRDMD	40.12	38.21	39.15	39.63	40.57	41.05	41.99	42.47
KTLEV	172.70	164.90	168.10	170.40	173.60	175.90	179.10	181.40
KUYAS	66.50	60.67	63.43	64.97	67.73	69.27	72.03	73.57
MAGEN	41.30	38.48	39.18	40.24	40.94	42.00	42.70	43.76
MAVI	38.94	37.57	38.23	38.59	39.25	39.61	40.27	40.63
MGROS	672.00	644.00	657.00	664.50	677.50	685.00	698.00	705.50
MIATK	40.52	36.92	37.88	39.20	40.16	41.48	42.44	43.76
MPARK	432.75	418.67	422.08	427.42	430.83	436.17	439.58	444.92
OBAMS	6.21	5.78	6.00	6.10	6.32	6.42	6.64	6.74
ODAS	8.45	7.70	7.98	8.22	8.50	8.74	9.02	9.26
OTKAR	374.50	361.42	364.83	369.67	373.08	377.92	381.33	386.17
OYAKC	20.84	20.29	20.45	20.65	20.81	21.01	21.17	21.37
PAHOL	1.51	1.45	1.48	1.49	1.52	1.53	1.56	1.57
PASEU	114.80	94.27	104.53	109.67	119.93	125.07	135.33	140.47
PATEK	24.06	20.76	21.42	22.74	23.40	24.72	25.38	26.70
PETKM	19.20	18.38	18.77	18.98	19.37	19.58	19.97	20.18
PGSUS	177.10	172.47	174.63	175.87	178.03	179.27	181.43	182.67
PSGYO	3.47	3.25	3.34	3.41	3.50	3.57	3.66	3.73
QUAGR	3.81	3.53	3.67	3.74	3.88	3.95	4.09	4.16
RALYH	174.20	165.53	167.27	170.73	172.47	175.93	177.67	181.13
REEDR	6.56	6.29	6.42	6.49	6.62	6.69	6.82	6.89
SAHOL	97.50	94.65	95.80	96.65	97.80	98.65	99.80	100.65
SARKY	26.42	25.40	25.90	26.16	26.66	26.92	27.42	27.68
SASA	2.45	2.33	2.39	2.42	2.48	2.51	2.57	2.60
SISE	44.94	43.98	44.46	44.70	45.18	45.42	45.90	46.14
SKBNK	15.67	14.51	14.80	15.24	15.53	15.97	16.26	16.70
SOKM	47.36	45.95	46.35	46.85	47.25	47.75	48.15	48.65
TABGD	225.80	212.83	218.47	222.13	227.77	231.43	237.07	240.73
TAVHL	280.00	272.25	275.50	277.75	281.00	283.25	286.50	288.75
TCELL	109.60	104.73	106.67	108.13	110.07	111.53	113.47	114.93
THYAO	329.00	320.08	322.67	325.83	328.42	331.58	334.17	337.33
TKFEN	141.40	131.17	135.33	138.37	142.53	145.57	149.73	152.77
TOASO	313.50	294.08	302.67	308.08	316.67	322.08	330.67	336.08
TRALT	45.50	43.37	44.33	44.91	45.87	46.45	47.41	47.99
TRENJ	83.00	80.33	81.67	82.33	83.67	84.33	85.67	86.33
TRMET	107.20	99.73	103.07	105.13	108.47	110.53	113.87	115.93
TSKB	12.05	11.60	11.79	11.92	12.11	12.24	12.43	12.56
TTKOM	62.50	60.73	61.37	61.93	62.57	63.13	63.77	64.33
TUKAS	2.27	2.22	2.24	2.26	2.28	2.30	2.32	2.34
TUPRS	219.30	211.43	214.37	216.83	219.77	222.23	225.17	227.63
TUREX	7.39	7.04	7.20	7.29	7.45	7.54	7.70	7.79
TURSG	6.14	5.81	5.96	6.05	6.20	6.29	6.44	6.53
ULKER	102.00	98.90	100.00	101.00	102.10	103.10	104.20	105.20
VAKBN	32.64	31.65	32.01	32.33	32.69	33.01	33.37	33.69
VESTL	28.64	26.24	26.72	27.68	28.16	29.12	29.60	30.56
YKBNK	40.08	38.60	39.24	39.66	40.30	40.72	41.36	41.78
ZOREN	3.02	2.60	2.73	2.87	3.00	3.14	3.27	3.41

Dip Zirve Analizi (BİST-50 endeksine dahil hisse senetleri için)

Hisse Senedi	Son Fiyat (TL)	52 hafta		Yılbaşından beri		Dipten uzaklık		Zirveye yakınlık		Dipten uzaklık sıralaması		Zirveye yakınlık sıralaması	
		En düşük	En Yüksek	En düşük	En Yüksek	52 hafta	YBB	52 hafta	YBB	52 hafta	YBB	52 hafta	YBB
AEFES	21.34	13.26	23.09	13.14	23.09	%61	%62	%8	%8	33.00	25.00	44.00	44.00
AKBNK	77.20	51.40	90.60	46.39	90.60	%50	%66	%17	%17	28.00	29.00	35.00	35.00
AKSEN	83.40	32.42	90.30	29.92	90.30	%157	%179	%8	%8	48.00	45.00	43.00	43.00
ALARK	107.50	72.79	113.10	70.67	113.10	%48	%52	%5	%5	27.00	23.00	48.00	48.00
ARCLK	101.60	99.60	147.50	99.60	152.40	%2	%2	%45	%50	1.00	1.00	9.00	9.00
ASELS	357.50	144.92	450.00	72.11	450.00	%147	%396	%26	%26	47.00	49.00	22.00	22.00
ASTOR	278.00	86.08	385.75	80.60	385.75	%223	%245	%39	%39	49.00	47.00	13.00	14.00
BIMAS	371.00	229.95	422.80	195.99	422.80	%61	%89	%14	%14	34.00	34.00	40.00	40.00
BRSAN	570.00	309.00	789.00	297.50	789.00	%84	%92	%38	%38	41.00	36.00	15.00	16.00
BTCIM	5.98	3.36	7.09	3.36	7.09	%78	%78	%19	%19	38.00	31.00	33.00	33.00
CANTE	1.38	1.28	2.41	1.10	2.41	%8	%25	%75	%75	2.00	9.00	2.00	2.00
CCOLA	82.95	44.40	87.90	44.40	87.90	%87	%87	%6	%6	43.00	33.00	47.00	47.00
CIMSA	47.94	40.55	60.00	40.55	60.00	%18	%18	%25	%25	10.00	6.00	24.00	24.00
DOAS	183.00	154.17	228.85	137.56	228.85	%19	%33	%25	%25	12.00	13.00	26.00	26.00
DSTKF	3,550.00	354.25	3572.50	51.65	3572.50	%902	%6773	%1	%1	50.00	50.00	50.00	50.00
EKGYO	20.80	16.37	26.36	10.39	26.36	%27	%100	%27	%27	16.00	37.00	21.00	21.00
ENKAI	91.40	59.36	114.30	42.86	114.30	%54	%113	%25	%25	31.00	42.00	25.00	25.00
EREGL	41.20	23.15	43.13	19.64	43.13	%78	%110	%5	%5	39.00	39.00	49.00	49.00
FROTO	85.45	75.94	130.91	71.54	130.91	%13	%19	%53	%53	6.00	8.00	6.00	6.00
GARAN	137.30	110.92	163.11	94.91	163.11	%24	%45	%19	%19	14.00	19.00	32.00	32.00
GUBRF	451.00	223.50	625.50	212.20	625.50	%102	%113	%39	%39	45.00	41.00	14.00	15.00
HALKB	43.22	23.38	52.50	16.15	52.50	%85	%168	%21	%21	42.00	44.00	28.00	28.00
HEKTS	3.27	2.76	5.27	2.76	5.27	%18	%18	%61	%61	11.00	7.00	4.00	5.00
ISCTR	14.69	10.65	17.46	9.66	17.46	%38	%52	%19	%19	21.00	24.00	30.00	30.00
KCHOL	195.70	138.62	220.84	128.88	220.84	%41	%52	%13	%13	23.00	22.00	41.00	41.00
KRDMD	40.12	22.80	47.00	21.16	47.00	%76	%90	%17	%17	37.00	35.00	36.00	36.00
KUYAS	66.50	35.38	94.85	19.62	94.85	%88	%239	%43	%43	44.00	46.00	11.00	12.00
MAVI	38.94	33.72	48.84	28.71	48.84	%15	%36	%25	%25	9.00	16.00	23.00	23.00
MGROS	672.00	409.72	727.00	409.72	727.00	%64	%64	%8	%8	35.00	27.00	45.00	45.00
MIATK	40.52	27.58	57.85	26.78	57.85	%47	%51	%43	%43	25.00	21.00	10.00	11.00
OYAKC	20.84	18.62	28.56	18.62	31.52	%12	%12	%37	%51	5.00	4.00	16.00	8.00
PASEU	114.80	80.60	175.00	28.20	175.00	%42	%307	%52	%52	24.00	48.00	7.00	7.00
PETKM	19.20	16.12	28.06	15.18	28.06	%19	%26	%46	%46	13.00	10.00	8.00	10.00
PGSUS	177.10	161.50	274.50	161.50	287.25	%10	%10	%55	%62	3.00	2.00	5.00	4.00
SAHOL	97.50	72.73	113.18	70.57	113.18	%34	%38	%16	%16	20.00	17.00	38.00	38.00
SASA	2.45	2.13	5.66	2.13	5.66	%15	%15	%131	%131	8.00	5.00	1.00	1.00
SISE	44.94	32.02	53.41	31.53	53.41	%40	%43	%19	%19	22.00	18.00	31.00	31.00
TAVHL	280.00	217.60	369.00	212.80	369.00	%29	%32	%32	%32	18.00	11.00	19.00	19.00
TCELL	109.60	85.45	129.60	81.29	129.60	%28	%35	%18	%18	17.00	15.00	34.00	34.00
THYAO	329.00	262.75	352.50	246.66	352.50	%25	%33	%7	%7	15.00	14.00	46.00	46.00
TOASO	313.50	173.35	358.25	140.42	358.25	%81	%123	%14	%14	40.00	43.00	39.00	39.00
TRALT	45.50	21.66	64.00	21.54	64.00	%110	%111	%41	%41	46.00	40.00	12.00	13.00
TRMET	107.20	69.85	174.20	65.15	174.20	%53	%65	%63	%63	30.00	28.00	3.00	3.00
TSKB	12.05	10.58	14.05	9.15	14.05	%14	%32	%17	%17	7.00	12.00	37.00	37.00
TTKOM	62.50	47.48	75.65	43.14	75.65	%32	%45	%21	%21	19.00	20.00	29.00	29.00
TUPRS	219.30	124.80	279.50	107.49	279.50	%76	%104	%27	%27	36.00	38.00	20.00	20.00
TURSG	6.14	3.93	7.50	3.67	7.50	%56	%67	%22	%22	32.00	30.00	27.00	27.00
ULKER	102.00	91.77	134.76	91.77	134.76	%11	%11	%32	%32	4.00	3.00	17.00	17.00
VAKBN	32.64	21.38	43.06	19.92	43.06	%53	%64	%32	%32	29.00	26.00	18.00	18.00
YKBNK	40.08	27.14	44.50	21.92	44.50	%48	%83	%11	%11	26.00	32.00	42.00	42.00

YBB: Yılbaşından bugüne

Künye

Tacirler Yatırım Araştırma ve İçerik Yönetimi

Serhan Yenigün

Müdür

serhan.yenigun@tacirler.com.tr

Ekin Çınar

Başekonomist

ekin.cinar@tacirler.com.tr

Oğuzhan Kaymak

Tüm hisse kapsamı ve içerik yönetimi

oguzhan.kaymak@tacirler.com.tr

Özgür Tosun

Holdingleler, rafineri & petrokimya,
perakende (giyim ve elektronik)

ozgur.tosun@tacirler.com.tr

Anıl Deniz Altiay

İletişim, sağlık ve ilaç, sigorta &
Küresel piyasalar

deniz.altiay@tacirler.com.tr

Berk Demirpolat

Dayanıklı tüketim, beyaz eşya, gıda

berk.demirpolat@tacirler.com.tr

Ömer Tarman

Veritabanı sorumlusu, çimento, GYO

omer.tarman@tacirler.com.tr

Yatırım Merkezlerimiz

Genel Müdürlük

Nispetiye Cad. B-3 Blok Kat: 9 Akmerkez Etiler - İSTANBUL
0 212 355 46 46

Adana	Cemal Paşa Mah. Gazipaşa Bul. Cemal Uğurlu Apt. Kat: 1 D: 4	(0 322) 457 77 55
Akatlar İrtibat Bürosu	Esentepe Mahallesi Büyükdere Caddesi Levent N199 İç Kapı N16 Şişli - İstanbul	(0 212) 355 46 46
Alsancak	Şehit Nevres Bulvarı Eczacıbaşı Apartmanı No: 7 Kat: 2 Daire: 5 Pasaport Alsancak - Konak	(0 232) 241 24 50
Ankara	Remzi Oğuz Arık Mah. Tunalı Hilmi Cad. Yaprak Apt. No: 94 Kat: 2 D: 9 Kavaklıdere Çankaya	(0 312) 435 18 36
Antalya	Şirinyalı Mah. İsmet Gökşen Cad. Özden Apt. No:82/6 Muratpaşa	(0 242) 248 45 20
Bakırköy	İstanbul Cad. Bakırköy İş Merkezi No: 6 Kat: 4 D: 14 Bakırköy	(0 212) 570 52 59
Bodrum	Konacık Mahallesi, Atatürk Bulvarı, Arbor-Abdullah Ünal Çabuk İş Merkezi No: 285/1-A6 Bodrum	(0 212) 355 46 46
Bursa	Konak Mah. Barış (120) Sokak , Ofis Artı Binası, Dış kapı No:3 Daire:33 Nilüfer-BURSA	(0 224) 225 64 10
Çankaya	Çankaya Mahallesi Cinnah Caddesi Cinnah Apartmanı No: 55 D: 7-8 Çankaya / ANKARA	(0 212) 355 46 46
Çukurambar	Kızılırmak Mah.Ufuk Üniversitesi Cad. Next Level Loft Ofis No: 4/65 Kat: 24 Söğütözü Çankaya	(0 312) 909 87 70
Denizli	Urhan İş Merkezi 2. Ticari Yol Daire 26 Kat: 6 Bayramyeri	(0 258) 265 87 85
Erenköy	Bağdat Cad. Çubukçu Apt. No: 333 Kat: 2 D: 4 Kadıköy	(0 216) 348 82 82
Gaziantep	İncilipinar Mah. Gazimuhtarpaşa Bul. Kepkepzade Park İş Merkezi B Blok No: 18 Kat: 1 D: 5	(0 342) 232 35 35
Girne	Ziya Rızki Cad. Şehit Necati Gürkaya Sok. Kat: 1 D: 1 Girne - KKTC	(0 392) 815 14 55-0533 889 15 51
İzmir	Kültür Mahallesi, Cumhuriyet Bulvarı No:137 Cumhuriyet Apt. K:5 D:12 Konak - İzmir	(0 232) 445 01 61
İzmit	Hürriyet Cad. Kaya İşhanı No: 39/5 İzmit	(0 262) 323 11 33
Karadeniz Ereğli	Bağlık Mahallesi Karanfil Sokak No:16/A Karadeniz Ereğli - Zonguldak	(0 372) 316 40 50
Karşıyaka	Yalı Mahallesi Ahmet Kemal Baysak Bulvarı No:42 D:11	(0 232) 241 19 24
Kartal	Üsküdar Cad. Cevat Kayacan Apt. No: 26 Kat: 4 D: 8 Kartal	(0 216) 306 22 71-306 22 06
Kayseri	Hunat Mah. Nuh Mehmet Baldöktü Sok. Gürcüoğlu Plaza No: 5 K: 3 D: 11 Melikgazi	(0 352) 221 08 68-222 82 51
Marmaris İrtibat Bürosu	Kemeraltı Mah. Orgeneral Mustafa Muğlalı Cad. Güven Apt. No: 22 D: 2 Marmaris	(0 252) 321 08 00
Merkez Şube	Akat Mahallesi Meydan Caddesi B Blok No: 16 D: 7 (Eski No D: 9) Beşiktaş	(0 212) 355 46 46
Mersin	İnönü Mah. 1401 Sok. No:32 Pozcu Evo Kat:2 No:10-11 Yenişehir Mersin	(0 324) 238 11 89
Trabzon İrtibat Bürosu	Kemerkaya Mahallesi Halkevi Cad. Mandıralı İş Merkezi No: 4 Daire: 4 Ortahisar	(0 462) 432 24 50

Uyarı Notu

Bu raporda yer alan yatırım bilgi, yorum ve tavsiyeleri, yorum ve tavsiyede bulunanların kişisel görüşlerine dayanmakta olup finansal bilgi ve genel yatırım tavsiyesi kapsamında hazırlanmıştır ve hiçbir şekilde yatırım danışmanlığı kapsamında değildir. Yatırım danışmanlığı hizmeti; yetkili kuruluşlar tarafından kişilerin risk ve getiri tercihleri dikkate alınarak kişiye özel sunulmaktadır. Burada yer alan yorum ve tavsiyeler ise genel niteliktedir. Bu tavsiyeler, mali durumunuz ile risk ve getiri tercihlerinize uygun olmayabilir. Bu nedenle, sadece burada yer alan bilgilere dayanarak yatırım kararı verilmesi beklentilerinize uygun sonuçlar doğurmayabilir.

Yatırım Danışmanlığı hizmeti talep edilmesi halinde; yatırımcının Tacirler Yatırım Menkul Değerler A.Ş. ile Yatırım Danışmanlığı sözleşmesi imzalamış olması, Yerindelik Testi'ni tamamlamış ve risk grubunun belirlemiş olması zorunludur.

Bu raporda yer alan her türlü bilgi, yorum ve tavsiye uygunluk testi ile tespit edilecek risk grubunuz ve getiri beklentiniz ile uyumlu olmayabilir. Dolayısıyla, uygunluk testi neticesinde risk grubunuz tespit edilmeden sadece burada yer alan bilgilere dayanılarak yatırım kararı verilmesi amaç, bilgi ve tecrübenize uygun sonuçlar doğurmayabilir.

Bu rapor herhangi bir sürede belirli bir getirinin sağlanacağına dair bir taahhüt içermemekte olup, zaman içerisinde piyasa koşullarında meydana gelen değişiklikler nedeniyle yorum ve tavsiyelerde değişiklikler söz konusu olabilir. Bu raporda bahsedilen yatırım araçlarının fiyatları ve değerleri yatırımcıların menfaatlerine aykırı olarak hareket edebilir ve netice itibarıyla yatırımcılar anaparalarını kaybetme riski ile karşı karşıya kalabilirler. Bu raporda yer alan geçmiş performans verileri gelecekte elde edilecek sonuçların bir garantisi olarak kabul edilemez.

Bu raporda yer alan tüm bilgiler ve görüşler yatırımcıları bilgilendirmek amacıyla, Tacirler Yatırım Menkul Değerler A.Ş. tarafından güncel ve güvenilir kaynaklardan temin edilmiş olmakla beraber, Tacirler Yatırım Menkul Değerler A.Ş. söz konusu bilgilerin doğru ve tam olduğunu taahhüt etmemektedir. Raporlardaki yorumlardan, bilgilerin tam veya doğru olmaması ve/veya güncellenme nedeniyle doğabilecek maddi ve manevi zararlardan Tacirler Yatırım Menkul Değerler A.Ş. ve çalışanları sorumlu tutulamaz.

Bu rapor, sadece gönderildiği kişilerin kullanımı içindir. Bu raporun tümü veya bir kısmı Tacirler Yatırım Menkul Değerler A.Ş.'nin yazılı izni olmadan çoğaltılamaz, yayınlanamaz veya üçüncü kişilere gösterilemez, ticari amaçla kullanılamaz. Aksi halde, Tacirler Yatırım Menkul Değerler A.Ş. uğramış olduğu bütün zarar ve ziyanı talep etme hakkını saklı tutar.