

## Güne Başlarken

Günaydın. Küresel risk iştahı bu sabah hız kesse de pozitif bölgede kalmaya devam ediyor. ABD ve Avrupa'da ana endekslerin vadeliileri hafif satıcı, ancak alt endeksler ve Japonya hariç Asya borsaları genel olarak alıcı. Petrol fiyatları ise, ABD – İran geriliminin düşük yoğunlukta da olsa karşılıklı noktasal operasyonlar ile sürmesi ve müzakere ilişkin belirsizlikler nedeniyle güne göre %0,5 - %1,0 arasında yukarıda. Borsa İstanbul'da dün yabancı alımları ve para girişi ile desteklenen %3,6'lık belirgin bir yükseliş yaşandı ve BIST 100 Endeksi günü 14.200 ile günün zirvesinde tamamladı. Bu harekette bankalara gelen alımların etkisi olsa da XU100 endeks ağırlığı sadece %13 olan bankalar dışındaki şirketlerde de para girişi ve yükselişler endeksi yukarı çekti. En fazla pozitif katkı sağlayan ilk beş şirket **AELS, ASTOR, BİMAS, AKBNK, DSTKF**; endekse negatif etki edenler ise RALYH, BSOKE, BRYAT, CVKMD, OBAMS oldu. Son bir haftada düzenli para girişi ile dikkat çeken şirketler ise **THYAO, VAKBN, EREGL, ISFIN, YATAŞ, PAPIL ve ANELE**. Bu sabah petrol fiyatlarındaki yukarı yönlü seyir açılıştaki kısmi bir baskı yaratabilir, ancak momentumun korunacağını düşünüyoruz. Teknik açıdan 14.250 ve 14.650 dirençleri ile 13.800 / 14.000 ve 13.600 / 13.660 destek bantları izlenebilir. Günün ajandasında Avrupa ve ABD'de PMI hizmet verileri, ABD'de ek olarak ISM hizmet endeksi, fabrika siparişleri ve Fed Bej Kitap Raporu izlenecek. Son olarak, Türkiye 5 yıl vadeli CDS primleri güne yaklaşık 4 baz puan aşağıda olacak şekilde 237 baz puandan başlıyor.

PİYASALAR			
Yurtiçi	Kapanış	1 gün (%)	1 hafta (%)
BIST 100	14,200.20	3.62	3.93
BIST 30	16,135.91	4.02	4.15
BIST 50	12,638.68	3.95	4.19
BIST Tüm	18,122.40	3.20	3.68
BIST Banka	16,219.35	4.53	4.64
BIST Ulaştırma	36,896.88	2.71	1.17
BIST Sınai	18,936.81	2.90	4.71

Yurtdışı Endeksler			
	Son	1 gün (%)	1 hafta (%)
Nasdaq	27,093.90	0.0%	1.6%
Dax	25,124.17	0.5%	-0.2%
Cac 40	8,209.09	0.8%	0.0%
FTSE 100	10,373.51	0.3%	0.3%

Hazine Tahvilleri			
	Son	Günlük D. (%)	YBB D. (%)
TR 10 Yıllık Tahvil	30.49	0.78	22.33
GER 10 Yıllık Tahvil	2.98	0.00	4.20
ABD 10 Yıllık Tahvil	4.48	0.02	7.38
ITA 10 Yıllık Tahvil	3.72	0.03	4.79
FR 10 Yıllık Tahvil	3.60	-0.03	1.15
UK 10 Yıllık Tahvil	4.86	-0.02	8.53

Döviz			
	Son	Günlük D. (%)	YBB D. (%)
USDTRY	45.95	0.04	6.98
EURTRY	53.45	0.04	5.73
GBPTRY	61.87	-0.03	6.88
BRENT (\$)	96.78	1.61	58.96
XAUUSD (\$)	4466.02	-0.49	3.54
XAGUSD (\$)	74.62	-0.66	4.99
COPPER (\$)	6.62	-0.46	17.36
XPTUSD (\$)	1927.93	-0.44	-6.16

## Ekonomik Takvim

- 15:15 | **ABD** | ADP Tarım Dışı İstihdam |
- 16:45 | **ABD** | Hizmet PMI |
- 17:00 | **ABD** | ISM İmalat Dışı PMI |

## GÜNLÜK TEKNİK ANALİZ BAZLI HİSSE ÖNERİLERİ

Hisse	ALIM Aralığı	SATIM Aralığı (TP)	Zarar KES (SL)
AELS	403.50 - 409.25	415.50 - 424.25	400.75
SAHOL	92.40 - 93.60	95.05 - 97.05	91.75
GARAN	127.50 - 129.20	131.10 - 133.90	126.60
SOKM	48.88 - 49.50	50.25 - 51.30	48.50

## HAFTALIK TEKNİK ANALİZ BAZLI HİSSE ÖNERİLERİ

Hisse	ALIM Aralığı	SATIM Aralığı (TP)	Zarar KES (SL)
EREGL	38.78 - 39.30	40.66 - 42.04	37.98
HALKB	41.68 - 42.28	43.68 - 45.18	40.82
TTKOM	60.65 - 61.50	63.55 - 65.70	59.35
CCOLA	79.25 - 80.35	83.05 - 85.90	77.60

## Global Piyasalarda Öne Çıkanlar

ABD–İran hattında kırılğan ateşkes, karşılıklı saldırı haberleriyle yeniden test edilirken piyasalar jeopolitik risk primini tamamen fiyatlardan çıkaramıyor. Centcom'un İran'ın Kuveyt ve Bahreyn yönüne fırlattığı balistik füzeler ile İHA'ların engellendiğini açıklaması ve ABD'nin Keşm Adası'ndaki bir askeri yer kontrol istasyonunu meşru müdafaa kapsamında vurduğunu duyurması, Hürmüz'de zaten sınırlı kalan trafiğin kalıcı şekilde normale dönmesini zorlaştırıyor. Jeopolitik başlıkların yanında Washington'un ticaret cephesi de yeniden ısınıyor. Trump yönetimi, Yüksek Mahkeme kararları sonrası geri çekilen gümrük duvarını 301. Madde soruşturmaları üzerinden yeniden inşa etmeye hazırlanıyor Kanada, Meksika, AB, Tayvan ve Birleşik Krallık gibi ortaklara en az %10, diğer büyük ekonomilere ise %12,5 seviyesine uzanan bir çerçeve gündemde. Planın hemen yürürlüğe girmeyip 6 Temmuz'a kadar yazılı görüş ve 7 Temmuz'dan itibaren duruşma sürecine bağlanması, piyasada belirsizlik oluşturuyor. Risk iştahında ise belirgin bir ikilem var. Goldman Sachs CEO'su David Solomon'un "korkudan çok ağgözlülük" vurgusu, enflasyon ve savaş kaynaklı belirsizliklere rağmen hisse senetlerindeki coşkunun sürmesini özetliyor. Piyasalarda bu sabah ABD vadeliileri yatay seyrederken Avrupa endeks vadeliilerinde karışık bir görünüm izleniyor. Bugün yurt dışı ajandada, TSİ 10:55'te Almanya, TSİ 11:00'de Euro Bölgesi ve TSİ 11:30'da İngiltere mayıs ayı PMI verileri açıklanacak. Ayrıca, TSİ 12:50'de ECB Üyesi Elderson'ın konuşması takip edilecek. ABD tarafında ise TSİ 15:15'te mayıs ayı ADP özel sektör istihdam değişimi verisi açıklanacak. TSİ 16:45'te hizmet ve bileşik PMI verileri, TSİ 17:00'de ise ISM hizmet ve imalat dışı istihdam ve fiyat endeksleri ile nisan ayı fabrika siparişleri verileri takip edilecek. Ayrıca, TSİ 16:00'da Fed Başkan Yardımcısı Barr'ın konuşması izlenecek.

### Küresel Borsalar:

ABD borsaları haftanın ikinci işlem gününde sınırlı pozitif kapanırken, Dow Jones endeksi günü, %0,45 artarak 51.307,79 puanda tamamladı. S&P 500 endeksi %0,13 pozitif seyrederek 7.609,78 puanda ve Nasdaq endeksi %0,03 yükselişle 27.093,90 puanda tamamladı. Bu sabah ABD vadeliilerinde yatay bir resim ön planda.

Avrupa borsaları da haftanın ikinci işlem gününde karışık bir seyirle kapattı. Gösterge endeks Stoxx Europe 600, %0,66 artarak 625,34 puan oldu. İtalya'da FTSE MIB 30 endeksi %1,61 kazançla 50.578,54, Fransa'da CAC 40 endeksi %0,77 yükselişle 8.209,09 ve İngiltere'de FTSE 100 endeksi %0,33 kazançla 10.373,51 puandan kapandı. Almanya'da DAX 40 endeksi %0,48 değer kazanarak 25.124,17 puana çıktı. Bu sabah Avrupa vadeliileri karışık seyrediyor.

Bu sabah Asya borsaları karışık seyrediyor. Japonya Nikkei %2,98 pozitif, Hong Kong Hang Seng %1,62 eksi ve Çin CSI 300 endeksi ise %1,12 pozitif işlem görüyor.

### Tahvil Piyasaları:

ABD 10 yıllık tahvil faizi haftanın ikinci işlem gününü 0,9 baz puan düşüşle %4,4453, 5 yıllık tahvil faizi ise 0,4 baz puan artış ile %4,1704 seviyesinden kapattı. 2 yıllık tahvilin getirisi ise 1 baz puan artarak %4,0452 oldu.

Avrupa cephesinde ise Almanya 10 yıllık tahvil faizi günü 2,8 baz puan azalışla %2,975 seviyesinden tamamlarken, İtalya 10 yıllık tahvil faizi ise 4,8 baz puan azalarak %3,690 seviyesinden kapanış gerçekleştirdi. Fransa'da ise 10 yıllık tahvilin getirisi 3,5 baz puan düşüşle %3,594 seviyesinden kapandı.

### Para Piyasaları:

Dolar endeksi haftanın ikinci işlem gününü %0,02 kazançla 99,21 seviyesinden tamamlarken, EURUSD paritesi ise yatay seyrederek 1,1631 seviyesinden kapandı.

GBPUSD paritesi %0,09 artışla 1,3466 seviyesinden kapanırken, USDJPY ise 159,91 seviyesinden bir kapanış gerçekleştirdi.

### Emtia Piyasaları:

Altın, haftanın ikinci işlem gününü %0,09 yükselişle 4.488,86\$ seviyesinden tamamladı, bu sabah itibariyle ise %0,65 negatif bir seyirle \$4.459,80 seviyesinden işlem görüyor. Dün %0,34 yükselişle kapatan gümüş ise bu sabah itibariyle %0,88 kayıp ile 74,43\$ seviyesinde. Altın / gümüş rasyosu ise 59,91 seviyesinde işlem görüyor.

Brent petrol salı gününü %1,07 artış ile varil başına 96,00\$ seviyesinden kaparken bu sabah itibariyle %1,23 pozitif seyrederek 97,18\$ civarında. Ham petrol ise %1,74 yükselerek varil başına 93,76\$ seviyesinden kapatırken bu sabah ise %1,28 artışla 94,96\$ seviyesinde seyrediyor.

## Ekonomi ve Politika Haberleri

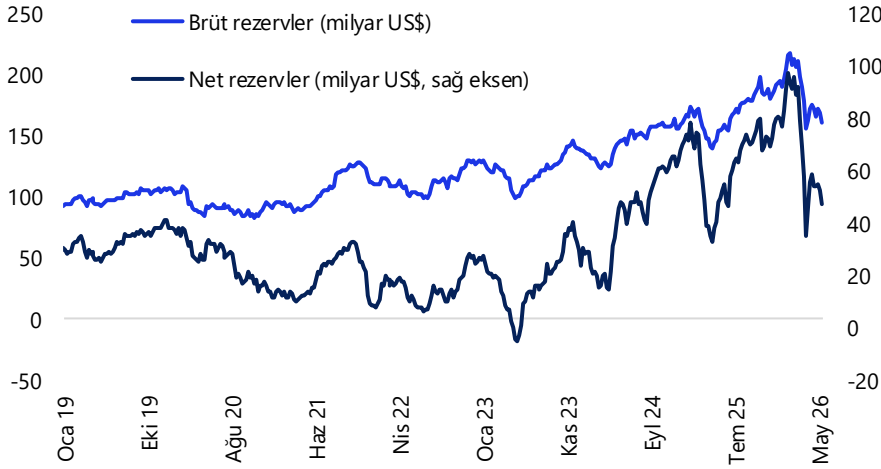
## Saat 14:30'da 15 – 22 Mayıs haftası menkul kıymet ve para &amp; banka istatistikleri açıklanacak

Bugün saat 14:30'da, 15 – 22 Mayıs dönemine ilişkin menkul kıymet ve para & banka istatistikleri açıklanacak. Normal şartlarda geçen hafta perşembe günü yayımlanması gereken söz konusu veriler, bayram tatili nedeniyle bugün açıklanacak. Söz konusu haftaya ilişkin TCMB rezerv verileri ise daha önce yayımlandı. Buna göre 15 – 22 Mayıs haftasında TCMB brüt döviz rezervi 8,4 milyar dolar düşüşle 160,3 milyar dolara, net döviz rezervi ise 5,1 milyar dolar düşüşle 46,9 milyar dolara indi.

- Bir önceki haftaya ilişkin verileri kısaca hatırlatacak olursak; yabancı yatırımcılar 8 – 15 Mayıs haftasında hisse senedi piyasasında 284,6 milyon dolarlık net satış gerçekleştirirken, tahvil piyasasında repo işlemleri hariç 1,3 milyon dolarlık sınırlı bir yabancı girişi yaşandı. Yabancı yatırımcının tahvil stoku içindeki payı ise bu dönemde %5,9'dan %5,8'e geriledi. Aynı hafta içerisinde yurt içi yerleşiklerin altın hariç parite etkisinden arındırılmış DTH'ları 672 milyon dolar artarken, altın dahil toplam DTH hesapları fiyat etkisinden arındırılmış olarak 476 milyon dolar yükseldi. TCMB brüt döviz rezervi 3 milyar dolar düşüşle 168,7 milyar dolara, net döviz rezervi 2,9 milyar dolar gerileyerek 52,1 milyar dolara ve swap hariç net rezerv ise 2 milyar dolar azalarak 37,1 milyar dolara indi.

Bayram tatili nedeniyle kısa geçen 22 – 26 Mayıs dönemine ilişkin haftalık veriler (menkul kıymet ve para & banka istatistikleri ile TCMB rezervleri) ise yarın yayımlanacak. Yarın açıklanacak verilerin, TCMB rezervlerindeki düşüşün hız keserek devam ettiğine işaret etmesini bekliyoruz. Analitik bilanço üzerinden yaptığımız hesaplamalara göre, 22 – 26 Mayıs döneminde TCMB brüt döviz rezervinin 1,4 milyar dolar azalarak 158,9 milyar dolara, net döviz rezervinin ise 1,7 milyar dolar gerileyerek 45,2 milyar dolara indiğini tahmin ediyoruz.

## TCMB Brüt &amp; Net Rezervler (milyar \$)



Kaynak: TCMB, Tacirler Yatırım

## Şirket ve Sektör Haberleri

**PETKM:** Petkim, %51 oranında doğrudan ortağı olan SOCAR Turkey Petrokimya A.Ş.'nin kolaylaştırılmış birleşme yoluyla SOCAR Turkey Enerji A.Ş.'ye devrolunduğunun kendisine bildirildiğini açıkladı. Bu işlemle birlikte SOCAR Turkey Petrokimya'nın şirketteki doğrudan pay sahipliğinin sona erdiğini; birleşme öncesinde %51 oranında dolaylı ortak konumunda olan SOCAR Turkey Enerji'nin ise artık doğrudan %51 oranında pay sahibi haline geldiğini duyurdu.

**OTKAR:** Otokar Otomotiv, Automecanica S.A. paylarının devralınmasına ilişkin işlemin Romanya doğrudan yabancı yatırım otoritesi tarafından onaylandığını açıkladı.

**TEZOL:** Europap Tezol, yaklaşık 14 ay süren pay geri alım programı kapsamında 2 milyon adet payı ortalama 15,68 TL fiyattan geri aldığını ve pay geri alım programını tamamladığını açıkladı.

**ALVES:** Alves Kablo, çıkarılmış sermayesinin 1,6 milyar TL'den 4,8 milyar TL'ye çıkarılması kapsamında ihraç edilecek paylara ilişkin izahnamenin onaylanması için SPK'ya başvurduğunu duyurdu.

**TRILC:** Türk İlaç, finansal yükümlülüklerinin yeniden yapılandırılması amacıyla yaptığı başvuru sonucunda mahkeme tarafından 3 aylık geçici mühlet kararı verildiğini duyurdu. Şirket, faaliyetlerine devam ederken alacaklılarla borç yapılandırma görüşmeleri yürüteceğini belirtti. Borsa İstanbul, konkordato süreci nedeniyle Türk İlaç paylarının Yakın İzleme Pazarı'na alınmasına karar verildiğini açıkladı. Paylar, geçici olarak işleme kapatılmasının ardından Yakın İzleme Pazarı'nda yeniden işlem görmeye başlayacak.

BIST Geri Alım Endeksi'nin 5 Haziran - 6 Temmuz dönemi değişiklikleri kapsamında **EFOR**, **GENIL**, **HRKET**, **KLYPV**, **MIATK** ve **TEZOL** endeksten çıkarılırken, endekse herhangi bir şirket dahil edilmedi.

VBTS kapsamında **SAMAT** paylarına 3 Haziran - 2 Temmuz tarihleri arasında emir paketi tedbiri uygulanırken, **ANELE** payları aynı dönemde tek fiyat işlem yöntemiyle işlem görecektir.

**EREGL:** Şirket, bugün pay başına 0,55 TL brüt temettü dağıtacak olup, temettü verimi son kapanış fiyatına göre %1,4 düzeyindedir.

**ISDMR:** Şirket, bugün pay başına 4,5 TL brüt temettü dağıtacak olup, temettü verimi son kapanış fiyatına göre %7,3 düzeyindedir.

**HEDEF:** Şirket, bugün %53,9 oranında bedelsiz sermaye artırımını gerçekleştirerek sermayesini 1,95 milyar TL'den 3 milyar TL'ye çıkaracak.

**ESEN:** Şirket, bağlı ortaklığı **MAGEN** sermayesinin yaklaşık %2,9'una karşılık gelen payların kurumsal yatırımcılara satışına yönelik hızlandırılmış talep toplama sürecini başlattı.

**SMRTG:** Şirket, 10,0 milyon USD tutarında sözleşme imzaladı.

**EUPWR:** Şirketin dolaylı bağlı ortaklığı Peak PV, 331 milyon TL tutarında sözleşme daveti aldı.

Yükselenler	Kapanış	Günlük (%)	Haftalık (%)
Girişim Elektrik Sanayi Taahhü	78.10	10.00	3.44
Europower Enerji ve Otomasy	82.05	9.99	7.82
Astor Enerji	363.50	9.98	16.23
Halk Bankası	47.84	9.98	13.63
T. Vakıflar Bankası	33.88	9.01	9.86

Düşenler	Kapanış	Günlük (%)	Haftalık (%)
Ral Yatırım Holding	212.40	-5.60	-15.04
Borusan Yat. Paz.	2,001.00	-2.34	3.41
Batisöke Çimento	37.24	-1.95	-3.17
Cvk Maden İşletmeleri	45.88	-0.78	-2.88
Oba Makarnaçılık	8.09	-0.37	1.63

BIST 100 Para Girişi	Para Girişi (mnTL)	P.D. Oranı (%)
ASTOR	449.23	0.15%
ASELS	270.44	0.15%
THYAO	209.95	0.14%
KCHOL	184.61	0.14%
TCELL	173.01	0.13%

BIST 100 Para Çıkışı	Para Çıkışı (mnTL)	P.D. Oranı (%)
AKBNK	-499.38	0.45%
YKBNK	-150.10	0.15%
MIATK	-125.94	0.15%
BIMAS	-101.81	0.08%
ENKAI	-101.25	0.07%

## Şirket ve Sektör Haberleri

**KAREL:** Şirket, 2,3 milyar TL tutarlı tahsisli sermaye artırımını kapsamında pay satış fiyatının 12,79 TL olarak belirlendiğini açıkladı.

**ASTOR:** Şirket, kayıtlı sermaye tavanının 4,3 milyar TL'den 40 milyar TL'ye çıkarılması ve geçerlilik süresinin 2030 yılına kadar uzatılması için SPK'ya başvurdu

**GSDHO:** Şirketin bağlı ortaklığı, Japonya'da inşa edilecek bir adet kuru yük gemisinin alımına yönelik niyet mektubu imzaladı.

**ENPRA:** Banka, toplam 2,8 milyar TL anapara büyüklüğündeki tahsili gecikmiş alacak portföyünü devretti.

**KZBGY:** Şirket, Mayıs ayında Marmaris Sinpaş projesinde 169 milyon TL tutarında 170 adet devre mülk satışı gerçekleştirdiğini açıkladı.

**CWENE:** Şirketin bağlı ortaklığı, kayıtlı sermaye sistemine geçiş için SPK'ya başvuruda bulundu.

**PKART:** Şirket, %1.219 oranındaki bedelsiz sermaye artırımını kapsamında sermayesini 22,8 milyon TL'den 300 milyon TL'ye çıkarılmasına yönelik Ticaret Bakanlığı onayının alındığını açıkladı.

**ANELE:** Pusula Portföy fonlarının şirketteki payı net 771 bin lot alım sonrası %4,96'dan %5,25'e yükseldi.

**SASA:** Şirket, Mayıs ayında 100 bin ton satış hacmiyle 6,2milyar TL gelir elde ettiğini, 2026'nın ilk 5 ayında satış hacminin yıllık %53 artışla 573 bin tona, gelirlerin ise %55 artışla 682 milyon USD'ye yükseldiğini açıkladı.

**ALVES:** Şirket, sermayesini %200 bedelli artırımla 1,6 milyar TL'den 4,8 milyar TL'ye çıkarmak için SPK'ya başvurdu.

**BLCYT:** Şirket, sermayesini %900 bedelsiz artırarak 100 milyon TL'den 1 milyar TL'ye çıkarma kararı aldı.

**CELHA:** Şirketin %80,4 oranındaki payı toplam 2,03 milyar TL bedelle yeni yatırımcılara devredildi. İşlem sonrası alıcılar için zorunlu pay alım teklifi yükümlülüğü doğarken, pay alım teklifi fiyatının 10,97 TL olarak hesaplandığı açıklandı.

**CGCAM:** Şirketin CEO'su ve Yönetim Kurulu Başkanı, pay başına 44,7 -45,04 TL fiyat aralığından toplam 10,1 milyon adet pay satışı gerçekleştirdi.

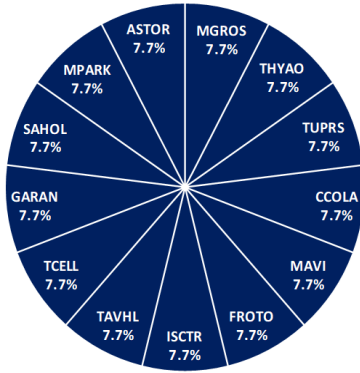
## Model Portföy

Şirket Adı	Hisse Kodu	Son Fiyat (TL)	12A Hedef Fiyat (TL)	Güncel Getiri (%)	Getiri Potansiyeli (%)	Ekleme Tarihi
Migros	MGROS	₺676.00	₺945.00	291%	40%	06-Haz-23
Türk Hava Yolları	THYAO	₺300.00	₺414.00	87%	38%	06-Haz-23
Tüpraş	TUPRS	₺250.25	₺352.00	370%	41%	06-Haz-23
Coca Cola	CCOLA	₺84.90	₺103.00	142%	21%	27-Kas-23
Mavi Giyim	MAVI	₺43.00	₺60.80	-7%	41%	27-Ağu-24
Ford Otosan	FROTO	₺88.90	₺140.00	12%	57%	28-Ağu-24
İşbank (C)	ISCTR	₺13.63	₺18.80	12%	38%	24-Ara-24
Tav Havalimanları	TAVHL	₺265.50	₺430.00	-6%	62%	24-Ara-24
Turkcell	TCELL	₺108.50	₺148.00	24%	36%	24-Ara-24
Garanti	GARAN	₺128.80	₺197.60	-2%	53%	09-Tem-25
Sabancı Holding	SAHOL	₺93.30	₺162.00	12%	74%	26-Ara-25
MLP Sağlık	MPARK	₺468.00	₺619.00	24%	32%	26-Ara-25
Astor Enerji	ASTOR	₺363.50	₺405.00	97%	11%	23-Şub-26

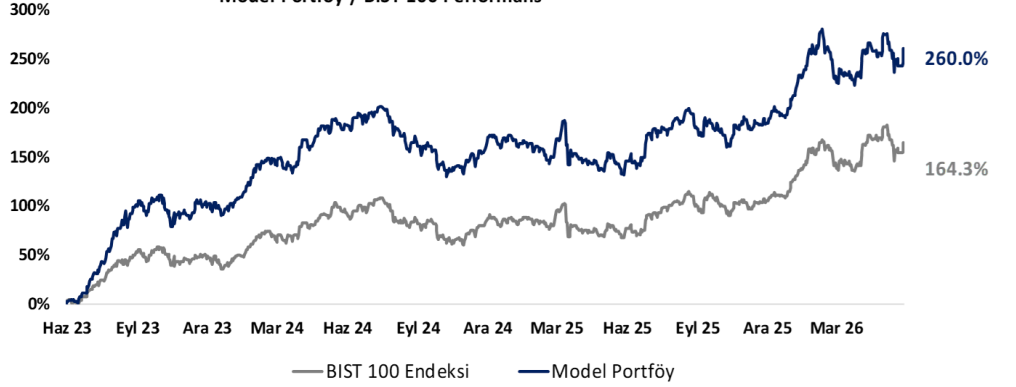
Kuruluşundan Bugüne MP Getirisi (%)	260%
Kuruluşundan Bugüne BIST 100 Endeks Getirisi (%)	164%
<b>Kuruluşundan Bugüne MP / BIST 100 Göreceli Getiri (%)</b>	<b>36%</b>
Son 1 yıl MP Getirisi (%)	51%
Son 1 yıl BIST 100 Endeks Getirisi (%)	53%
<b>Son 1 yıl MP / BIST 100 Göreceli Getiri (%)</b>	<b>-1%</b>
2026 Yılı MP Getirisi (%)	23%
2026 Yılı BIST 100 Endeks Getirisi (%)	26%
<b>2026 Yılı MP / BIST 100 Göreceli Getiri (%)</b>	<b>-2%</b>

\*MP: Tacirler Model Portföy

Model Portföy Ağırlık



Model Portföy / BIST 100 Performans



## BIST 100 Teknik Analiz



Vade	Üssel H.O.	H.O. Kesişim	Trend Yönü	Trendin Gücü	En son	5 gün önce	20 gün önce
Kısa	5 günlük	5-22	Aşağı	Zayıflayan düşüş	13,916	13,809	14,792
Orta	22 günlük	22-50	Yukarı	Baskı artabilir	14,120	14,151	14,431
Uzun	50 günlük	50-200	Aşağı	Baskı azalabilir	13,936	13,934	13,939

XU100	Destek 3	Destek 2	Destek 1	Kapanış	Pivot	Direnç 1	Direnç 2	Direnç 3
	13,900	14,000	14,100	14,200.20	14,066.31	14,300	14,400	14,500

## İndikatör Yorum

**Momentum:** Momentum göstergesinin 96,96 seviyesinde ve 100 eşik değerinin altında bulunması, endekste kısa vadeli momentumun zayıf seyrettiğine işaret etmektedir. Son bölümde göstergede sınırlı toparlanma görülse de 100 seviyesinin altında kalınması, yükseliş denemelerinin henüz güçlü bir ivmeye dönüşmediğini göstermektedir.

**RSI:** RSI (14) göstergesinin 51,46 seviyesinde bulunması, endekste dengeli ancak sınırlı pozitif bir görünüm olduğunu göstermektedir. RSI'nın 50 seviyesinin hemen üzerinde kalması, alım tarafının tamamen zayıflamadığını gösterirken, aşırı alım bölgesinden uzak seyretmesi kısa vadede temkinli görünümün korunduğuna işaret etmektedir.

**MACD:** MACD'nin -73,39 seviyesinde ve -26,28 seviyesindeki sinyal çizgisinin altında bulunması, kısa vadede negatif teknik görünümün devam ettiğini göstermektedir. MACD'nin negatif bölgede kalması ve sinyal çizgisinin altında seyretmesi, yukarı yönlü hareketlerde güç kazanımı için henüz yeterli teknik teyit oluşmadığına işaret etmektedir.

**Hareketli Ortalamalar:** Endeksin kısa vadeli ortalamalara yakın seyretmesi, tepki alımlarının devam ettiğini gösterse de **22** günlük ortalamaların altında kalınması teknik görünüm açısından baskının tamamen ortadan kalkmadığını göstermektedir. 14.120 seviyesi kısa vadede önemli direnç bölgesi olarak izlenebilirken, bu seviyenin üzerinde kalıcılık sağlanması durumunda toparlanma eğilimi güç kazanabilir. Aşağı yönlü hareketlerde ise 13.900 – 13.800 bölgesi destek olarak takip edilebilir.

## VIOP 30 Teknik Analiz



Haziran ayı VIOP 30 endeks kontratı, geçtiğimiz işlem gününde 16.472 puan seviyesinden günlük kapanış gerçekleştirdi. Bugün yukarı yönlü hareketlerde ilk olarak 16.600 ve ardından 16.800 puan seviyelerini takip edeceğiz. Aşağı yönlü olası hareketlerde 16.300 puan seviyesi ilk destek noktamızı oluştururken, ana desteğimiz 16.100 puan seviyesi.

VIOP30	Destek 3	Destek 2	Destek 1	Kapanış	Direnç 1	Direnç 2	Direnç 3
	16.000	16.100	16.300	16.472	16.600	16.800	17.000

## Günlük İşlemler

Alan	Net Adet	%	Maliyet	Toplam	Satan	Net Adet	%	Maliyet	Toplam	Kurum	T.Adet	%	Maliyet	Net
BANK-OF-AMERI	26.235	55	16185.162	65.865	IS YATIRIM	13.011	27	16198.442	85.509	YAPI KRE	137.239	23	16182.732	1.859
OYAK YATIRIM	4.714	10	16175.710	12.030	YATIRIM-FINANS	12.103	25	16161.865	20.683	IS YATIRI	85.509	14	16183.972	-13.01
A1 CAPITAL MEN	4.428	9	16114.278	17.546	TACIRLER YAT.	5.703	12	16230.911	16.347	BANK-OF-	65.865	11	16193.139	26.23
AK YATIRIM	3.827	8	16249.727	31.475	GARANTI BBVA	5.247	11	16132.101	17.197	AK YATIRI	31.475	5	16180.150	3.827
MEKSA YATIRIM	2.215	5	16261.474	4.317	DENİZ YATIRIM	1.978	4	16326.710	23.078	TEB YATI	29.200	5	16196.357	-428
DiGER	6.173	13		0	DiGER	9.550	20		0	DiGER	247.670	42		0

## Kümülatif İşlemler

Alan	Net Adet	%	Maliyet	Toplam	Satan	Net Adet	%	Maliyet	Toplam	Kurum	T.Adet	%	Maliyet	Net
YAPI KREDİ YAT	159.544	57	16790.454	2.789.9	IS YATIRIM	126.472	45	17259.645	2.087.0	YAPI KRE	2.789.98	21	16875.431	159.5
TEB YATIRIM	77.239	28	17228.741	974.907	BANK-OF-AMERI	77.435	28	17616.133	1.360.4	IS YATIRI	2.087.09	16	16902.846	-126.4
HSBC YATIRIM	17.975	6	17192.044	129.929	GARANTI BBVA	23.563	8	15824.786	434.633	BANK-OF-	1.360.45	10	16952.565	-77.43
TERA YATIRIM	6.064	2	17673.175	58.136	AK YATIRIM	21.519	8	15980.082	713.229	TEB YATI	974.907	7	17050.123	77.23
GEDİK YATIRIM	5.166	2	18236.831	248.956	A1 CAPITAL MEN	8.642	3	16676.011	328.162	AK YATIR	713.229	5	16780.927	-21.51
DiGER	15.020	5		0	DiGER	23.377	8		0	DiGER	5.244.34	40		0

Kaynak: Matriks / Tacirler Yatırım

## Pay Alım Satım ve Son İki Haftalık Yeni İş İlişkileri

Alıcı	Satıcı	Şirket	Türü	# lot	İşlem Fiyatı (TL)	İşlem sonrası sermaye içindeki payı
AHGAZ		AHGAZ	Geri Alım	270,000	32.26	2.69%
GLYHO		GLYHO	Geri Alım	250,000	15.50	1.66%

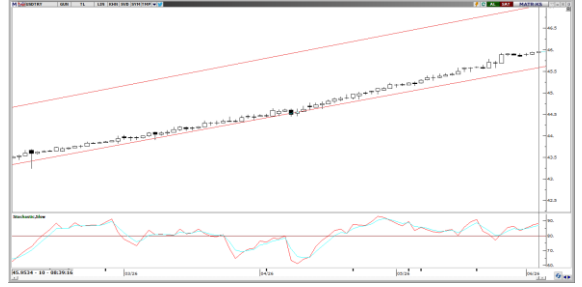
## YENİ İŞ İLİŞKİLERİ (Son İki Hafta)

Tarih	Şirket	İş Tanımı	Toplam Sözleşme Tutarı (mn TL)	2025 1Ç Ciro (mn TL)	2025 1Ç Ciro (%)	Son 12 Ay Ciro (mn TL)	Son 12 ay Ciro (%)	Açıklama Tarihinden Bugüne Getiri (%)
01/06/2026	BRSAN	Yeni sipariş alımı	34,053.4	11,550.2	294.83%	78,286.0	43.50%	0.00%
25/05/2026	EUPWR	Yeni sipariş alımı	149.2	3,243.5	4.60%	16,294.9	0.92%	-9.99%
22/05/2026	ONCSM	Kemoterapi ilaç hazırlama hizmet alımı	36.6	219.5	16.69%	799.8	4.58%	-13.90%
	ONCSM	Kemoterapi ilaç hazırlama hizmet alımı	97.0	219.5	44.18%	799.8	12.13%	-13.90%
	ALTNY	Havacılık sistemlerine yönelik sözleşme imzalanması	103.3	834.2	12.38%	3,179.5	3.25%	0.36%
21/05/2026	ASELS	Yeni sözleşme imzalanması	21,569.0	29,825.1	72.32%	203,042.6	10.62%	0.66%
20/05/2026	LINK	Dönüşüm projesi	46.2	385.8	11.97%	1,609.4	2.87%	22.47%
18/05/2026	ORGE	Yeni sözleşme imzalanması	360.0	1,023.2	35.18%	4,079.1	8.83%	9.50%
15/05/2026	ONCSM	Kemoterapi ilaç hazırlama hizmeti alımı	12.9	219.5	5.86%	799.8	1.61%	-17.40%

## FX Teknik Analiz

### USD/TRY

Yükseliş eğilimini devam ettiren parite için teknik göstergeler, fiyatın yükselen kanalın alt sınırına denk gelen 45,60 seviyesinin altında kalıcı olma ihtimalinin düşük olduğunu gösteriyor. Bu seviyenin hemen üzerinde yer alan 45,62 ise kısa vadeli fiyat hareketlerinde ara destek bölgesi olarak izleniyor. Yukarı yönlü hareketlerde ise 46 ve 46,10 seviyeleri direnç bölgesi olarak izlenebilir.



### EUR/TRY

Paritede yatay konsolidasyon devam ediyor. Teknik görünüm, yükseliş potansiyelinin devam ettiğini destekliyor. 53,75 seviyesinin üzerinde kalıcılık sağlanması halinde alımların güçlenebileceği ve fiyatın 54 seviyesine doğru ilerleyebileceği izleniyor. Aşağı yönlü düzeltmelerde 52,70 seviyesi ana destek noktası olarak takip edilirken, bu seviyenin altında 52,35 bir sonraki destek olarak ön plana çıkıyor. 53,75 ve 54 seviyeleri ise direnç olarak takip edilebilir.



### XAU/USD

4.500\$ seviyesinin altına sarkan altın bu sabah 4.464\$ seviyesinden işlem görüyor. 200 günlük hareketli ortalamasının bulunduğu 4.430\$ seviyesi, mevcut görünümde güçlü destek noktası olarak izleniyor. Teknik göstergeler, fiyatın bu eşik üzerinde tutunmayı sürdürmesi halinde 4.420\$–4.650\$ bandında dengeli ve yukarı yönlü bir seyrin öne çıkabileceğini ortaya koyuyor. 4.420\$ öncesinde 4.440\$ desteği bulunurken, 4.650\$ öncesinde ise 4.550\$, 4.577\$ ve 4.600\$ seviyeleri direnç olarak takip edilebilir.



### XAG/USD

Kanalın alt bandını aşağı yönlü kıran gümüş için teknik göstergeler, fiyatın kanal alt bandı aşağısında kalıcı olma ihtimalinin düşük olduğunu gösteriyor. Aynı zamanda fiyatın yükselişine devam edebilmesi için 75\$ seviyesinin tekrardan kazanımının da önemli olduğunu öne çıkarıyor. Yukarıda 80\$ ve 82,40\$ seviyeleri direnç konumunda izlenirken, aşağıda 74,50\$, 73,34\$ ve 72,50\$ seviyeleri destek bölgesi olarak öne çıkıyor.



## BİST-100 endeksine dahil hisse senetleri için tahmini işlem aralıkları

	Son Fiyat	Destek 3	Destek 2	Destek 1	Pivot	Direnç 1	Direnç 2	Direnç 3
AEFES	20.18	18.94	19.21	19.69	19.96	20.44	20.71	21.19
AGHOL	34.80	33.12	33.64	34.22	34.74	35.32	35.84	36.42
AKBNK	65.95	62.73	63.62	64.78	65.67	66.83	67.72	68.88
AKSA	10.86	10.30	10.43	10.64	10.77	10.98	11.11	11.32
AKSEN	79.30	74.92	76.13	77.72	78.93	80.52	81.73	83.32
ALARK	99.70	94.43	95.57	97.63	98.77	100.83	101.97	104.03
ALTNY	17.37	16.66	16.86	17.12	17.32	17.58	17.78	18.04
ANSGR	28.50	26.78	27.14	27.82	28.18	28.86	29.22	29.90
ARCLK	107.70	101.87	103.03	105.37	106.53	108.87	110.03	112.37
ASELS	407.75	365.50	374.25	391.00	399.75	416.50	425.25	442.00
ASTOR	363.50	310.58	321.17	342.33	352.92	374.08	384.67	405.83
BALSU	14.20	13.70	13.84	14.02	14.16	14.34	14.48	14.66
BIMAS	380.75	361.58	365.92	373.33	377.67	385.08	389.42	396.83
BRSAN	541.50	509.17	519.83	530.67	541.33	552.17	562.83	573.67
BRYAT	2001.00	1,923.67	1,958.33	1,979.67	2,014.33	2,035.67	2,070.33	2,091.67
BSOKE	37.24	35.43	36.25	36.75	37.57	38.07	38.89	39.39
BTCIM	6.35	6.08	6.18	6.26	6.36	6.44	6.54	6.62
CANTE	1.58	1.51	1.53	1.55	1.57	1.59	1.61	1.63
COLLA	84.90	79.23	80.57	82.73	84.07	86.23	87.57	89.73
CIMSA	53.80	49.92	50.73	52.27	53.08	54.62	55.43	56.97
CVKMD	45.88	43.62	44.68	45.28	46.34	46.94	48.00	48.60
CWENE	43.00	36.31	38.51	40.75	42.95	45.19	47.39	49.63
DAPGM	10.15	8.97	9.42	9.79	10.24	10.61	11.06	11.43
DOAS	191.80	178.80	181.40	186.60	189.20	194.40	197.00	202.20
DOHOL	23.58	21.85	22.21	22.89	23.25	23.93	24.29	24.97
DSTKF	2023.00	1,852.33	1,887.67	1,955.33	1,990.67	2,058.33	2,093.67	2,161.33
ECILC	87.80	85.10	85.70	86.75	87.35	88.40	89.00	90.05
EFOR	11.91	11.19	11.42	11.67	11.90	12.15	12.38	12.63
EKGYO	19.97	18.90	19.15	19.56	19.81	20.22	20.47	20.88
ENERY	8.98	8.57	8.66	8.82	8.91	9.07	9.16	9.32
ENJSA	113.50	109.83	110.77	112.13	113.07	114.43	115.37	116.73
ENKAI	99.20	97.30	97.90	98.55	99.15	99.80	100.40	101.05
EREGL	40.45	39.17	39.48	39.96	40.27	40.75	41.06	41.54
EUPWR	82.05	70.13	72.52	77.28	79.67	84.43	86.82	91.58
EUREN	5.00	4.81	4.86	4.93	4.98	5.05	5.10	5.17
FENER	4.31	3.85	3.96	4.14	4.25	4.43	4.54	4.72
FROTO	88.90	85.40	86.10	87.50	88.20	89.60	90.30	91.70
GARAN	128.80	119.53	121.87	125.33	127.67	131.13	133.47	136.93
GENIL	8.67	8.41	8.53	8.60	8.72	8.79	8.91	8.98
GESAN	78.10	66.43	68.77	73.43	75.77	80.43	82.77	87.43
GLRMK	178.00	165.10	167.80	172.90	175.60	180.70	183.40	188.50
GRSEL	320.50	291.33	300.67	310.58	319.92	329.83	339.17	349.08
GRTHO	215.80	210.80	212.40	214.10	215.70	217.40	219.00	220.70
GSRAY	1.08	1.02	1.04	1.06	1.08	1.10	1.12	1.14
GUBRF	550.50	514.83	524.17	537.33	546.67	559.83	569.17	582.33
HALKB	47.84	41.87	43.07	45.45	46.65	49.03	50.23	52.61
HEKTS	4.18	3.87	3.93	4.06	4.12	4.25	4.31	4.44
ISCTR	13.63	12.85	13.02	13.33	13.50	13.81	13.98	14.29
ISMEN	38.30	37.10	37.34	37.82	38.06	38.54	38.78	39.26
IZENR	11.05	10.32	10.52	10.79	10.99	11.26	11.46	11.73

## BİST-100 endeksine dahil hisse senetleri için tahmini işlem aralıkları

	Son Fiyat	Destek 3	Destek 2	Destek 1	Pivot	Direnç 1	Direnç 2	Direnç 3
KCHOL	193.30	183.03	185.37	189.33	191.67	195.63	197.97	201.93
KLRHO	100.30	88.83	93.17	96.73	101.07	104.63	108.97	112.53
KONTR	8.00	7.79	7.85	7.93	7.99	8.07	8.13	8.21
KRDMD	41.02	39.60	40.06	40.54	41.00	41.48	41.94	42.42
KTLEV	129.80	121.47	123.13	126.47	128.13	131.47	133.13	136.47
KUYAS	79.60	74.30	76.50	78.05	80.25	81.80	84.00	85.55
MAGEN	41.30	38.48	39.18	40.24	40.94	42.00	42.70	43.76
MAVI	43.00	40.47	40.97	41.99	42.49	43.51	44.01	45.03
MGROS	676.00	651.83	656.67	666.33	671.17	680.83	685.67	695.33
MIATK	56.30	48.98	51.07	53.68	55.77	58.38	60.47	63.08
MPARK	468.00	449.67	453.33	460.67	464.33	471.67	475.33	482.67
OBAMS	8.09	7.83	7.94	8.02	8.13	8.21	8.32	8.40
ODAS	7.63	7.16	7.27	7.45	7.56	7.74	7.85	8.03
OTKAR	370.75	363.67	366.08	368.42	370.83	373.17	375.58	377.92
OYAKC	21.02	20.28	20.46	20.74	20.92	21.20	21.38	21.66
PAHOL	1.71	1.63	1.65	1.68	1.70	1.73	1.75	1.78
PASEU	109.70	102.90	105.10	107.40	109.60	111.90	114.10	116.40
PATEK	26.04	23.42	24.16	25.10	25.84	26.78	27.52	28.46
PETKM	23.70	21.55	21.99	22.85	23.29	24.15	24.59	25.45
PGSUS	172.20	166.47	167.93	170.07	171.53	173.67	175.13	177.27
PSGYO	3.17	2.91	2.97	3.07	3.13	3.23	3.29	3.39
QUAGR	4.26	3.68	3.83	4.04	4.19	4.40	4.55	4.76
RALYH	212.40	191.57	198.33	205.37	212.13	219.17	225.93	232.97
REEDR	7.32	7.04	7.13	7.22	7.31	7.40	7.49	7.58
SAHOL	93.30	89.62	90.43	91.87	92.68	94.12	94.93	96.37
SARKY	30.00	28.39	28.85	29.43	29.89	30.47	30.93	31.51
SASA	2.75	2.66	2.70	2.72	2.76	2.78	2.82	2.84
SISE	47.10	44.81	45.37	46.23	46.79	47.65	48.21	49.07
SKBNK	13.27	12.48	12.67	12.97	13.16	13.46	13.65	13.95
SOKM	49.36	47.15	47.63	48.49	48.97	49.83	50.31	51.17
TABGD	278.75	272.50	274.25	276.50	278.25	280.50	282.25	284.50
TAVHL	265.50	254.92	258.33	261.92	265.33	268.92	272.33	275.92
TCELL	108.50	99.80	101.70	105.10	107.00	110.40	112.30	115.70
THYAO	300.00	290.08	292.17	296.08	298.17	302.08	304.17	308.08
TKFEN	155.00	145.70	147.80	151.40	153.50	157.10	159.20	162.80
TOASO	302.50	289.50	294.00	298.25	302.75	307.00	311.50	315.75
TRALT	45.24	43.26	43.72	44.48	44.94	45.70	46.16	46.92
TRENJ	89.05	84.63	85.52	87.28	88.17	89.93	90.82	92.58
TRMET	115.00	112.00	112.60	113.80	114.40	115.60	116.20	117.40
TSKB	11.74	10.86	11.08	11.41	11.63	11.96	12.18	12.51
TTKOM	63.15	60.05	60.75	61.95	62.65	63.85	64.55	65.75
TUKAS	2.48	2.40	2.41	2.45	2.46	2.50	2.51	2.55
TUPRS	250.25	230.17	234.18	242.22	246.23	254.27	258.28	266.32
TUREX	8.25	8.13	8.17	8.21	8.25	8.29	8.33	8.37
TURSG	12.78	12.11	12.25	12.52	12.66	12.93	13.07	13.34
ULKER	118.00	114.33	115.07	116.53	117.27	118.73	119.47	120.93
VAKBN	33.88	29.59	30.55	32.21	33.17	34.83	35.79	37.45
VESTL	26.94	26.11	26.35	26.65	26.89	27.19	27.43	27.73
YKBNK	34.98	32.61	33.25	34.11	34.75	35.61	36.25	37.11
ZOREN	3.14	3.01	3.04	3.09	3.12	3.17	3.20	3.25

## Dip Zirve Analizi (BİST-50 endeksine dahil hisse senetleri için)

Hisse Senedi	Son Fiyat (TL)	52 hafta		Yılbaşından beri		Dipten uzaklık		Zirveye yakınlık		Dipten uzaklık sıralaması		Zirveye yakınlık sıralaması	
		En düşük	En Yüksek	En düşük	En Yüksek	52 hafta	YBB	52 hafta	YBB	52 hafta	YBB	52 hafta	YBB
AEFES	20.18	13.14	23.09	13.14	23.09	%54	%54	%14	%14	28.00	25.00	33.00	33.00
AKBNK	65.95	51.26	90.60	46.39	90.60	%29	%42	%37	%37	14.00	18.00	12.00	14.00
ALARK	99.70	72.65	113.10	70.67	113.10	%37	%41	%13	%13	21.00	16.00	37.00	37.00
ARCLK	107.70	99.65	147.50	99.65	152.40	%8	%8	%37	%42	3.00	3.00	13.00	11.00
ASELS	407.75	126.74	450.00	72.11	450.00	%222	%465	%10	%10	48.00	49.00	43.00	43.00
ASTOR	363.50	80.60	363.50	80.60	363.50	%351	%351	%0	%0	49.00	48.00	50.00	50.00
BIMAS	380.75	222.05	425.00	197.01	425.00	%71	%93	%12	%12	33.00	36.00	41.00	41.00
BRSAN	541.50	297.50	789.00	297.50	789.00	%82	%82	%46	%46	37.00	32.00	8.00	9.00
BTCIM	6.35	3.36	7.09	3.36	7.09	%89	%89	%12	%12	39.00	34.00	40.00	40.00
CANTE	1.58	1.21	2.41	1.10	2.41	%30	%43	%53	%53	16.00	19.00	5.00	5.00
CCOLA	84.90	44.40	87.90	44.40	87.90	%91	%91	%4	%4	40.00	35.00	48.00	48.00
CIMSA	53.80	40.55	60.00	40.55	60.00	%33	%33	%12	%12	18.00	12.00	42.00	42.00
DOAS	191.80	151.95	228.85	137.56	228.85	%26	%39	%19	%19	11.00	15.00	26.00	26.00
DSTKF	2,023.00	260.75	2895.00	51.65	2895.00	%676	%3817	%43	%43	50.00	50.00	9.00	10.00
EKGYO	19.97	14.15	27.12	10.69	27.12	%41	%87	%36	%36	22.00	33.00	15.00	15.00
ENKAI	99.20	56.54	114.30	42.86	114.30	%75	%131	%15	%15	35.00	42.00	31.00	31.00
EREGL	40.45	22.60	43.13	19.64	43.13	%79	%106	%7	%7	36.00	38.00	47.00	47.00
FROTO	88.90	72.13	130.91	71.54	130.91	%23	%24	%47	%47	9.00	7.00	7.00	8.00
GARAN	128.80	105.15	163.11	94.91	163.11	%22	%36	%27	%27	8.00	14.00	19.00	19.00
GUBRF	550.50	212.20	625.50	212.20	625.50	%159	%159	%14	%14	47.00	44.00	35.00	35.00
HALKB	47.84	19.41	52.50	16.15	52.50	%146	%196	%10	%10	46.00	45.00	44.00	44.00
HEKTS	4.18	2.76	5.27	2.76	5.27	%51	%51	%26	%26	27.00	24.00	20.00	20.00
ISCTR	13.63	10.38	17.46	9.66	17.46	%31	%41	%28	%28	17.00	17.00	16.00	16.00
KCHOL	193.30	134.38	220.84	128.88	220.84	%44	%50	%14	%14	23.00	23.00	34.00	34.00
KONTR	8.00	7.61	20.61	7.61	20.75	%5	%5	%158	%159	1.00	1.00	1.00	1.00
KRDMD	41.02	21.16	47.00	21.16	47.00	%64	%64	%15	%15	41.00	37.00	32.00	32.00
KUYAS	79.60	35.38	94.85	19.62	94.85	%125	%306	%19	%19	45.00	47.00	27.00	27.00
MAVI	43.00	29.20	48.84	28.71	48.84	%47	%50	%14	%14	24.00	22.00	36.00	36.00
MGROS	676.00	409.72	727.00	409.72	727.00	%65	%65	%8	%8	32.00	28.00	46.00	46.00
MIATK	56.30	26.78	57.85	26.78	57.85	%110	%110	%3	%3	43.00	40.00	49.00	49.00
OYAKC	21.02	18.62	28.56	18.62	31.52	%13	%13	%36	%50	4.00	4.00	14.00	7.00
PASEU	109.70	69.60	175.00	28.20	175.00	%58	%289	%60	%60	29.00	46.00	3.00	4.00
PETKM	23.70	15.67	28.06	15.18	28.06	%51	%56	%18	%18	26.00	26.00	28.00	28.00
PGSUS	172.20	161.50	274.50	161.50	287.25	%7	%7	%59	%67	2.00	2.00	4.00	3.00
SAHOL	93.30	72.73	113.18	70.57	113.18	%28	%32	%21	%21	13.00	11.00	21.00	21.00
SASA	2.75	2.13	5.66	2.13	5.66	%29	%29	%106	%106	15.00	10.00	2.00	2.00
SISE	47.10	31.53	53.41	31.53	53.41	%49	%49	%13	%13	25.00	21.00	38.00	38.00
TAVHL	265.50	212.80	369.00	212.80	369.00	%25	%25	%39	%39	10.00	8.00	11.00	13.00
TCELL	108.50	85.18	129.60	81.29	129.60	%27	%33	%19	%19	12.00	13.00	25.00	25.00
THYAO	300.00	246.66	352.50	246.66	352.50	%22	%22	%18	%18	6.00	5.00	29.00	29.00
TOASO	302.50	164.19	326.97	140.42	326.97	%84	%115	%8	%8	38.00	41.00	45.00	45.00
TRALT	45.24	21.66	64.00	21.54	64.00	%109	%110	%41	%41	42.00	39.00	10.00	12.00
TRMET	115.00	69.85	174.20	65.15	174.20	%65	%77	%51	%51	31.00	31.00	6.00	6.00
TSKB	11.74	10.07	14.05	9.15	14.05	%17	%28	%20	%20	5.00	9.00	24.00	24.00
TTKOM	63.15	47.48	75.65	43.14	75.65	%33	%46	%20	%20	19.00	20.00	23.00	23.00
TUPRS	250.25	114.54	279.50	107.49	279.50	%118	%133	%12	%12	44.00	43.00	39.00	39.00
TURSG	12.78	7.35	14.99	7.35	14.99	%74	%74	%17	%17	34.00	30.00	30.00	30.00
ULKER	118.00	96.50	141.70	96.50	141.70	%22	%22	%20	%20	7.00	6.00	22.00	22.00
VAKBN	33.88	21.38	43.06	19.92	43.06	%58	%70	%27	%27	30.00	29.00	18.00	18.00
YKBNK	34.98	25.90	44.50	21.92	44.50	%35	%60	%27	%27	20.00	27.00	17.00	17.00

YBB: Yılbaşından bugüne

## Künye

## Tacirler Yatırım Araştırma ve İçerik Yönetimi

### Serhan Yenigün

Müdür

[serhan.yenigun@tacirler.com.tr](mailto:serhan.yenigun@tacirler.com.tr)

### Ekin Çınar

Başekonomist

[ekin.cinar@tacirler.com.tr](mailto:ekin.cinar@tacirler.com.tr)

### Oğuzhan Kaymak

Tüm hisse kapsamı ve içerik yönetimi

[oguzhan.kaymak@tacirler.com.tr](mailto:oguzhan.kaymak@tacirler.com.tr)

### Özgür Tosun

Holdingle, rafineri & petrokimya,  
perakende (giyim ve elektronik)

[ozgur.tosun@tacirler.com.tr](mailto:ozgur.tosun@tacirler.com.tr)

### Anıl Deniz Altiay

İletişim, sağlık ve ilaç, sigorta &  
Küresel piyasalar

[deniz.altiay@tacirler.com.tr](mailto:deniz.altiay@tacirler.com.tr)

### Berk Demirpolat

Dayanıklı tüketim, beyaz eşya, gıda

[berk.demirpolat@tacirler.com.tr](mailto:berk.demirpolat@tacirler.com.tr)

### Ömer Tarman

Veritabanı sorumlusu, çimento, GYO

[omer.tarman@tacirler.com.tr](mailto:omer.tarman@tacirler.com.tr)

## Yatırım Merkezlerimiz

## Genel Müdürlük

Nispetiye Cad. B-3 Blok Kat: 9 Akmerkez Etiler - İSTANBUL  
0 212 355 46 46

Adana	Cemal Paşa Mah. Gazipaşa Bul. Cemal Uğurlu Apt. Kat: 1 D: 4	(0 322) 457 77 55
Akatlar İrtibat Bürosu	Esentepe Mahallesi Büyükdere Caddesi Levent N199 İç Kapı N16 Şişli - İstanbul	(0 212) 355 46 46
Alsancak	Şehit Nevres Bulvarı Eczacıbaşı Apartmanı No: 7 Kat: 2 Daire: 5 Pasaport Alsancak - Konak	(0 232) 241 24 50
Ankara	Remzi Oğuz Arık Mah. Tunalı Hilmi Cad. Yaprak Apt. No: 94 Kat: 2 D: 9 Kavaklıdere Çankaya	(0 312) 435 18 36
Antalya	Şirinyalı Mah. İsmet Gökşen Cad. Özden Apt. No:82/6 Muratpaşa	(0 242) 248 45 20
Bakırköy	İstanbul Cad. Bakırköy İş Merkezi No: 6 Kat: 4 D: 14 Bakırköy	(0 212) 570 52 59
Bodrum	Konacık Mahallesi, Atatürk Bulvarı, Arbor-Abdullah Ünal Çabuk İş Merkezi No: 285/1-A6 Bodrum	(0 212) 355 46 46
Bursa	Konak Mah. Barış (120) Sokak , Ofis Artı Binası, Dış kapı No:3 Daire:33 Nilüfer-BURSA	(0 224) 225 64 10
Çankaya	Çankaya Mahallesi Cinnah Caddesi Cinnah Apartmanı No: 55 D: 7-8 Çankaya / ANKARA	(0 212) 355 46 46
Çukurambar	Kızılırmak Mah.Ufuk Üniversitesi Cad. Next Level Loft Ofis No: 4/65 Kat: 24 Söğütözü Çankaya	(0 312) 909 87 70
Denizli	Urhan İş Merkezi 2. Ticari Yol Daire 26 Kat: 6 Bayramyeri	(0 258) 265 87 85
Erenköy	Bağdat Cad. Çubukçu Apt. No: 333 Kat: 2 D: 4 Kadıköy	(0 216) 348 82 82
Gaziantep	İncilipinar Mah. Gazimuhtarpaşa Bul. Kepkepzade Park İş Merkezi B Blok No: 18 Kat: 1 D: 5	(0 342) 232 35 35
Girne	Ziya Rızki Cad. Şehit Necati Gürkaya Sok. Kat: 1 D: 1 Girne - KKTC	(0 392) 815 14 55-0533 889 15 51
İzmir	Kültür Mahallesi, Cumhuriyet Bulvarı No:137 Cumhuriyet Apt. K:5 D:12 Konak – İzmir	(0 232) 445 01 61
İzmit	Hürriyet Cad. Kaya İşhanı No: 39/5 İzmit	(0 262) 323 11 33
Karadeniz Ereğli	Bağlık Mahallesi Karanfil Sokak No:16/A Karadeniz Ereğli – Zonguldak	(0 372) 316 40 50
Karşıyaka	Yalı Mahallesi Ahmet Kemal Baysak Bulvarı No:42 D:11	(0 232) 241 19 24
Kartal	Üsküdar Cad. Cevat Kayacan Apt. No: 26 Kat: 4 D: 8 Kartal	(0 216) 306 22 71-306 22 06
Kayseri	Hunat Mah. Nuh Mehmet Baldöktü Sok. Gürcüoğlu Plaza No: 5 K: 3 D: 11 Melikgazi	(0 352) 221 08 68-222 82 51
Marmaris İrtibat Bürosu	Kemeraltı Mah. Orgeneral Mustafa Muğlalı Cad. Güven Apt. No: 22 D: 2 Marmaris	(0 252) 321 08 00
Merkez Şube	Akat Mahallesi Meydan Caddesi B Blok No: 16 D: 7 (Eski No D: 9) Beşiktaş	(0 212) 355 46 46
Mersin	İnönü Mah. 1401 Sok. No:32 Pozcu Evo Kat:2 No:10-11 Yenişehir Mersin	(0 324) 238 11 89
Trabzon İrtibat Bürosu	Kemerkaya Mahallesi Halkevi Cad. Mandıralı İş Merkezi No: 4 Daire: 4 Ortahisar	(0 462) 432 24 50

## Uyarı Notu

Bu raporda yer alan yatırım bilgi, yorum ve tavsiyeleri, yorum ve tavsiyede bulunanların kişisel görüşlerine dayanmakta olup finansal bilgi ve genel yatırım tavsiyesi kapsamında hazırlanmıştır ve hiçbir şekilde yatırım danışmanlığı kapsamında değildir. Yatırım danışmanlığı hizmeti; yetkili kuruluşlar tarafından kişilerin risk ve getiri tercihleri dikkate alınarak kişiye özel sunulmaktadır. Burada yer alan yorum ve tavsiyeler ise genel niteliktedir. Bu tavsiyeler, mali durumunuz ile risk ve getiri tercihlerinize uygun olmayabilir. Bu nedenle, sadece burada yer alan bilgilere dayanarak yatırım kararı verilmesi beklentilerinize uygun sonuçlar doğurmayabilir.

Yatırım Danışmanlığı hizmeti talep edilmesi halinde; yatırımcının Tacirler Yatırım Menkul Değerler A.Ş. ile Yatırım Danışmanlığı sözleşmesi imzalamış olması, Yerindelik Testi'ni tamamlamış ve risk grubunun belirlemiş olması zorunludur.

Bu raporda yer alan her türlü bilgi, yorum ve tavsiye uygunluk testi ile tespit edilecek risk grubunuz ve getiri beklentiniz ile uyumlu olmayabilir. Dolayısıyla, uygunluk testi neticesinde risk grubunuz tespit edilmeden sadece burada yer alan bilgilere dayanılarak yatırım kararı verilmesi amaç, bilgi ve tecrübenize uygun sonuçlar doğurmayabilir.

Bu rapor herhangi bir sürede belirli bir getirinin sağlanacağına dair bir taahhüt içermemekte olup, zaman içerisinde piyasa koşullarında meydana gelen değişiklikler nedeniyle yorum ve tavsiyelerde değişiklikler söz konusu olabilir. Bu raporda bahsedilen yatırım araçlarının fiyatları ve değerleri yatırımcıların menfaatlerine aykırı olarak hareket edebilir ve netice itibarıyla yatırımcılar anaparalarını kaybetme riski ile karşı karşıya kalabilirler. Bu raporda yer alan geçmiş performans verileri gelecekte elde edilecek sonuçların bir garantisi olarak kabul edilemez.

Bu raporda yer alan tüm bilgiler ve görüşler yatırımcıları bilgilendirmek amacıyla, Tacirler Yatırım Menkul Değerler A.Ş. tarafından güncel ve güvenilir kaynaklardan temin edilmiş olmakla beraber, Tacirler Yatırım Menkul Değerler A.Ş. söz konusu bilgilerin doğru ve tam olduğunu taahhüt etmemektedir. Raporlardaki yorumlardan, bilgilerin tam veya doğru olmaması ve/veya güncellenme nedeniyle doğabilecek maddi ve manevi zararlardan Tacirler Yatırım Menkul Değerler A.Ş. ve çalışanları sorumlu tutulamaz.

Bu rapor, sadece gönderildiği kişilerin kullanımı içindir. Bu raporun tümü veya bir kısmı Tacirler Yatırım Menkul Değerler A.Ş.'nin yazılı izni olmadan çoğaltılamaz, yayınlanamaz veya üçüncü kişilere gösterilemez, ticari amaçla kullanılamaz. Aksi halde, Tacirler Yatırım Menkul Değerler A.Ş. uğramış olduğu bütün zarar ve ziyanı talep etme hakkını saklı tutar.