

Güne Başlarken

Günaydın. Hürmüz Boğazı'ndan gemi geçişleri ve bölgeden sevkedilen petrol miktarı artmaya devam ediyor. ABD - İran arasında diplomatik süreçler bazı aksaklıklarla devam etse de, ABD Senatosu'nun yeni bir karşılıklı saldırı olasılığını azaltan yasayı onaylaması jeopolitik tansiyonu yatıştırıyor. Buna karşın, ABD'de yapay zeka odaklı iş modellerinin gelir ve karlılık yaratma konusunda istikrar kaybedebileceğine dair yorumlar teknoloji şirketlerine satış getiriyor. Dün satış gören ABD borsalarına dair vadeli endeks kontratları bu sabah tepki arıyor. Avrupa vadeli endeksi negatif, Asya'da ise karışık ancak petrol fiyatlarındaki gevşemeden destek bulan bir piyasa var. Fed'den faiz artırım beklentilerinin Eylül'den Ekim'e ötelenmesi de bu alımlarda etkili. Borsa İstanbul'da kısa vadeli teknik görünüm dün yaşanan %1,3'lük düşüş ve 14.600 desteği altına gelmesi ile bir miktar bozuldu. Kısa vadede 14.450 ve 14.250 destekleri izlenebilir. Dirençler ise 14.600 ve 14.900. Dün endekse en fazla pozitif katkı sağlayan ilk beş şirket **BIMAS, DSTKF, TOASO, MGROS, PASEU**; endekse negatif etki edenler ise **ASTOR, AKBNK, ASELS, YKBANK, KCHOL** oldu. Son bir haftada düzenli para girişi ile dikkat çeken şirketler ise **SASA, EREGL, GARAN, TOASO, PETKM, SKBNK, CRDFA ve SANFM**. Yabancı yatırım bankalarından uzun süre sonra sene sonu enflasyon beklentilerinde aşağı revizyon gördüğümüzü de belirtelim. TL swap faizlerinde gerileme, TCMB'nin efektif fonlama oranını gevşetip ardından politika faizinde de indirimde gidebileceği beklentilerini yansıtıyor. Bu görünüm BIST değerlemeleri açısından pozitif. Günün ajandasında ABD konut verileri izlenecek. Türkiye 5 yıl vadeli CDS primleri ise güne 224 baz puandan başlıyor.

Ekonomik Takvim

- 17:00 | **ABD** | Yeni Konut Satışları |
- 17:30 | **ABD** | Ham Petrol Stokları |

PIYASALAR			
Yurtiçi	Kapanış	1 gün (%)	1 hafta (%)
BIST 100	14,539.61	-1.29	0.32
BIST 30	16,819.06	-1.18	0.72
BIST 50	13,049.29	-1.23	0.42
BIST Tüm	18,511.35	-0.94	0.38
BIST Banka	18,716.98	-1.83	2.94
BIST Ulaştırma	39,335.08	-0.06	-0.14
BIST Sınai	18,027.77	-1.44	-1.43

Yurtdışı Endeksler	Son	1 gün (%)	1 hafta (%)
Nasdaq	25,587.04	-2.2%	-1.7%
Dax	24,893.58	-1.0%	-0.2%
Cac 40	8,340.71	-0.7%	-1.1%
FTSE 100	10,428.85	-0.1%	0.3%

Hazine Tahvilleri	Son	Günlük D. (%)	YBB D. (%)
TR 10 Yıllık Tahvil	27.79	-5.86	11.50
GER 10 Yıllık Tahvil	2.92	0.00	2.10
ABD 10 Yıllık Tahvil	4.50	0.00	7.86
ITA 10 Yıllık Tahvil	3.69	0.03	3.94
FR 10 Yıllık Tahvil	3.57	-0.03	0.31
UK 10 Yıllık Tahvil	4.76	-0.06	6.30

Döviz	Son	Günlük D. (%)	YBB D. (%)
USDTRY	46.50	0.06	8.24
EURTRY	52.89	0.01	4.62
GBPTRY	61.40	0.07	6.07
BRENT (\$)	76.08	-0.76	24.97
XAUUSD (\$)	4073.58	-0.89	-5.56
XAGUSD (\$)	61.49	-0.02	-13.49
COPPER (\$)	6.13	0.04	8.59
XPTUSD (\$)	1646.08	-0.53	-19.88

GÜNLÜK TEKNİK ANALİZ BAZLI HİSSE ÖNERİLERİ

Hisse	ALIM Aralığı	SATIM Aralığı (TP)	Zarar KES (SL)
THYAO	322.50 - 326.25	331.25 - 338.25	320.00
MGROS	691.00 - 700.50	711.00 - 725.50	686.50
GLRMK	177.60 - 180.00	182.70 - 186.40	176.40
GLCVY	60.55 - 61.35	62.30 - 63.50	60.10

HAFTALIK TEKNİK ANALİZ BAZLI HİSSE ÖNERİLERİ

Hisse	ALIM Aralığı	SATIM Aralığı (TP)	Zarar KES (SL)
YKBANK	43.04 - 43.62	45.06 - 46.62	42.12
SAHOL	100.00 - 101.40	104.70 - 108.30	97.90
KRDMD	40.46 - 41.06	42.36 - 43.80	39.60
CCOLA	79.50 - 80.65	83.20 - 86.05	77.75

Global Piyasalarda Öne Çıkanlar

ABD - İran arasında barış süreci kırılmalara karşın devam ediyor. ABD borsalarında ise dün teknoloji hisseleri öncülüğünde yaşanan sert satışın ardından vadeli bu sabah tepki arıyor. ABD Başkanı Trump, İran'ın "süresiz" ve kapsamlı nükleer denetimleri kabul ettiğini, UAEA denetçilerinin uygun zamanda sahaya gideceğini söylerken, Tahran yönetimi müzakerelerde bu yönde bir taviz verilmediğini belirtiyor. İran'a sağlanacak ekonomik teşvikler, Hürmüz Boğazı'nın gelecekteki yönetimi ve İsrail'in Lübnan'daki operasyonları konusunda tarafların farklı anlatımlar sunması, nihai anlaşmaya ulaşılması için öngörülen 60 günlük sürecin kolay ilerlemeyeceğine işaret ediyor. Enerji cephesinde ise Hürmüz Boğazı'ndaki geçişlerin kademeli olarak yeniden başlaması petrol fiyatları üzerindeki jeopolitik risk primini azaltıyor. Umman, IMO ile koordinasyon içinde tüm gemilerin ücretsiz geçiş yapabileceği geçici bir deniz koridoru oluşturulduğunu açıklarken, tankerlerin uydu sinyallerini yeniden açarak boğazdan geçmeye başlaması arz akışının normalleşebileceği beklentisini destekliyor. Hisse senedi piyasalarında ise jeopolitik iyimserliğin önüne teknoloji ve yarı iletken hisselerindeki sert satışlar geçti. Güney Kore'de kaldıraçlı fonlara ilişkin aşırı ısınma uyarılarının ardından Kospi'de başlayan satış dalgası küresel piyasalara yayılırken, S&P 500 %1,44 ve Nasdaq Bileşik %2,21 geriledi. Yatırımcıların odağı ise bugün açıklanacak Micron finansallarında yüksek bant genişlikli bellek ve veri merkezi talebine ilişkin yönlendirmelere çevrildi. Bugün yurt dışı ajandada, TSİ 11:00'de Almanya haziran ayı IFO iş güven endeksi açıklanacak. ABD tarafında ise TSİ 15:30'da 1Ç26 cari işlemler dengesi ve TSİ 17:00'de mayıs ayı yeni konut satışları verileri takip edilecek.

Küresel Borsalar:

ABD borsaları haftanın ikinci işlem gününde negatif kapanırken, Dow Jones endeksi günü, %0,09 azalarak 51.666,84 puanda tamamladı. S&P 500 endeksi %1,44 negatif seyrederken 7.365,46 puanda ve Nasdaq endeksi %2,21 düşüşle 25.587,04 puanda tamamladı. Bu sabah ABD vadeliinde karışık bir resim ön planda.

Avrupa borsaları da haftanın ikinci işlem gününde negatif bir seyrle kapattı. Gösterge endeks Stoxx Europe 600, %0,73 azalarak 634,63 puan oldu. İtalya'da FTSE MIB 30 endeksi %1,46 kayıpla 52.024,41, Fransa'da CAC 40 endeksi %0,71 düşüşle 8.340,71 ve İngiltere'de FTSE 100 endeksi %0,09 kayıpla 10.428,85 puandan kapandı. Almanya'da DAX 40 endeksi %0,98 değer kaybederek 24.893,58 puana indi. Bu sabah Avrupa vadeliileri negatif seyreliyor.

Bu sabah Asya borsaları karışık seyreliyor. Japonya Nikkei %0,46 negatif, Hong Kong Hang Seng %0,31 artışla ve Çin CSI 300 endeksi ise %0,59 pozitif işlem görüyor.

Tahvil Piyasaları:

ABD 10 yıllık tahvil faizi haftanın ikinci işlem gününü 1,1 baz puan düşüşle %4,4989, 5 yıllık tahvil faizi ise 1,9 baz puan azalış ile %4,2698 seviyesinden kapattı. 2 yıllık tahvilin getirisi ise 2,9 baz puan azalarak %4,2005 oldu.

Avrupa cephesinde ise Almanya 10 yıllık tahvil faizi günü 3,3 baz puan azalışla %2,919 seviyesinden tamamlarken, İtalya 10 yıllık tahvil faizi ise 1,1 baz puan azalarak %3,644 seviyesinden kapanış gerçekleştirdi. Fransa'da ise 10 yıllık tahvilin getirisi 2,8 baz puan düşüşle %3,680 seviyesinden kapandı.

Para Piyasaları:

Dolar endeksi haftanın ikinci işlem gününü %0,38 kazançla 101,40 seviyesinden tamamlarken, EURUSD paritesi ise %0,41 düşüşle 1,1382 seviyesinden kapandı.

GBPUSD paritesi %0,35 azalışla 1,3204 seviyesinden kapanırken, USDJPY ise 161,55 seviyesinden bir kapanış gerçekleştirdi.

Emtia Piyasaları:

Altın, haftanın ikinci işlem gününü %1,74 düşüşle 4.117,19\$ seviyesinden tamamladı, bu sabah itibariyle ise %1,25 negatif bir seyrle \$4.065,92 seviyesinden işlem görüyor. Dün %5,39 düşüşle kapatan gümüş ise bu sabah itibariyle %0,56 kayıp ile 61,23\$ seviyesinde. Altın / gümüş rasyosu ise 66,41 seviyesinde işlem görüyor.

Brent petrol salı gününü %1,05 azalış ile varil başına 77,08\$ seviyesinden kaparken bu sabah itibariyle %0,79 negatif seyrederken 76,47\$ civarında. Ham petrol ise %2,15 düşerek varil başına 73,21\$ seviyesinden kapatırken bu sabah ise %0,76 azalışla 72,65\$ seviyesinde seyreliyor.

Şirket ve Sektör Haberleri

AHSGY: Şirket, bugün pay başına yaklaşık 0,08 TL brüt temettü dağıtacak olup, temettü verimi son kapanış fiyatına göre %0,4 düzeyindedir.

CEMTS: Şirket, bugün pay başına 0,3 TL brüt temettü dağıtacak olup, temettü verimi son kapanış fiyatına göre %3 düzeyindedir.

ARASE: Şirket, bugün pay başına 2 TL brüt temettü dağıtacak olup, temettü verimi son kapanış fiyatına göre %1,8 düzeyindedir.

EKGYO: Şirket, bugün pay başına 0,6 TL brüt temettü dağıtacak olup, temettü verimi son kapanış fiyatına göre %2,9 düzeyindedir.

MHRGY: Şirket, bugün pay başına yaklaşık 0,07 TL brüt temettü dağıtacak olup, temettü verimi son kapanış fiyatına göre %1,8 düzeyindedir.

OZKGY: Şirket, bugün pay başına yaklaşık 0,20 TL brüt temettü dağıtacak olup, temettü verimi son kapanış fiyatına göre %1,3 düzeyindedir.

VKGYO: Şirket, bugün pay başına 0,10 TL brüt temettü dağıtacak olup, temettü verimi son kapanış fiyatına göre %3,6 düzeyindedir.

OSTIM: Şirket, bugün sermayesini %35 oranında bedelsiz artırarak 590 milyon TL'den 796,5 milyon TL'ye yükseltecek.

VBTS kapsamında, **SELEC** paylarında 24 Haziran–23 Temmuz tarihleri arasında brüt takas tedbiri uygulanırken, **BORLS** ve **DITAS** paylarında aynı dönemde açığa satış ve kredili işlem yasağı uygulanacaktır.

GOKNR: Şirket, 2025 yılı karından 4 taksit olmak üzere pay başına toplam 1,23 TL brüt temettü dağıtma kararı aldı. Toplam temettü verimi son kapanış fiyatına göre %4,7 düzeyindedir.

HEKTS: OYAK, Hektaş'taki payının %8,5'ine karşılık gelen 716,6 milyon adet payı kurumsal yatırımcılara 3,39 TL fiyattan sattı. Güçlü talep nedeniyle satış miktarı %7'den %8,5'e yükseltilirken, toplam hasılat yaklaşık 2,43 milyar TL oldu.

ARCLK: Şirket, Beko Europe'daki %25 azınlık payını 71,45 milyon EUR karşılığında satın alarak şirketin tamamına sahip olduğunu ve Whirlpool ile ortaklık ilişkisinin sona erdiğini açıkladı. Şirket ayrıca, Rusya'daki IHP Appliances satın alımına ilişkin mevcut ve gelecekte doğabilecek tüm ödeme yükümlülüklerini 40 milyon EUR ödeme yaparak tamamen sona erdirdiğini açıkladı. Şirket, geri aldığı payların %2,9'una karşılık gelen 19,6 milyon adet hisseyi Whirlpool'a 2,03 milyar TL bedelle satarak geri alım pozisyonunu tamamen sonlandırdığını açıkladı.

KRDMD: Şirket, ABD merkezli Amsted Rail ile demiryolu ürünlerinin Kuzey, Orta ve Güney Amerika'daki satış ve dağıtımını kapsayan distribütörlük anlaşması imzaladığını açıkladı.

DITAS: Şirkete TMSF kayyım olarak atanırken, yeni yönetim kurulu oluşturuldu. Şirket, faaliyetlerin kesintisiz şekilde devam ettiğini açıkladı.

Yükselenler	Kapanış	Günlük (%)	Haftalık (%)
Balsu Gıda	16.98	9.97	18.82
Tofaş Otomobil Fab.	345.00	3.99	6.48
Kiler Holding	92.90	2.60	0.27
Pasifik Eurasia Lojistik Dış Tica	126.00	2.44	10.53
Şekerbank	16.47	2.11	13.20

Düşenler	Kapanış	Günlük (%)	Haftalık (%)
Pasifik Gayrimenkul Yatırım Or	3.75	-6.72	3.02
Girişim Elektrik Sanayi Taahhü	77.25	-6.42	-6.93
Gübre Fabrikaları	478.25	-6.04	-8.82
Mia Teknoloji	42.64	-5.91	-8.97
Ral Yatırım Holding	177.00	-5.14	-13.24

BIST 100 Para Girişi	Para Girişi (mnTL)	P.D. Oranı (%)
THYAO	196.46	0.23%
BIMAS	188.25	0.14%
SASA	147.56	0.12%
ASELS	133.26	0.12%
MGROS	107.28	0.11%

BIST 100 Para Çıkışı	Para Çıkışı (mnTL)	P.D. Oranı (%)
TTKOM	-233.78	0.39%
GUBRF	-187.67	0.14%
KCHOL	-186.75	0.12%
ENKAI	-124.48	0.11%
TRALT	-110.62	0.10%

Şirket ve Sektör Haberleri

CWENE: Şirket, Almanya merkezli Fraunhofer ISE ile güneş paneli ve hücre teknolojilerinin geliştirilmesine yönelik Ar-Ge iş birliği için bağlayıcı olmayan bir anlaşma imzaladığını açıkladı.

BLUME: Şirket, mobilya üretimine yönelik yatırımlarını tamamlamaya yaklaştığını, ABD'ye ilk ihracatını gerçekleştirdiğini ve 2026 sonuna kadar 1,3 milyon USD, 2027'de ise 3,5 milyon USD ihracat hedeflediğini açıkladı.

ISCTR: Banka, 4 milyar TL tutarındaki takipteki alacağını 727 milyon TL bedelle çeşitli varlık yönetim şirketlerine devrettiğini açıkladı.

OZYSR: Şirket, 9,4 MW kapasiteli GES yatırımını devreye aldığını, toplam 5,39 MW kapasiteli iki GES'in de Temmuz'da üretime başlamasının planlandığını belirtti.

KRVGD: Şirket, Akhisar tesisindeki yangına ilişkin sigortadan ek 4,2 milyon USD tahsil ettiğini, toplam tazminat tutarının 15,7 milyon USD'ye ulaştığını ve sigorta sürecinin tamamlandığını açıkladı.

BRISA: Şirket, İzmit fabrikasında planlı bakım çalışmaları nedeniyle 28 Haziran–7 Temmuz tarihleri arasında üretime geçici olarak ara vereceğini açıkladı.

FLAP: Şirket, sermayesini %326,7 oranında bedelsiz artırma kararı aldı. Buna göre sermaye 93,8 milyon TL'den 400 milyon TL'ye yükseltilecek olup, artırım için SPK başvurusu yapılacak.

KAPLM: Şirket gerçek kişi ortakları tarafından şirkete toplam 160 milyon TL sermaye avansı aktarıldığını açıkladı. Böylece, şirkete sağlanan toplam sermaye avansı tutarı 1,13 milyar TL'ye ulaştı.

BIGCH: Hedef Portföy fonları, 35,8 milyon adet pay alımı sonrası BIGCH'deki payını %0'dan %6,69'a yükseltti.

GESAN: Şirket ortaklarının sahip olduğu sermayenin yaklaşık %7,5'ine karşılık gelen 34,5 milyon adet payın kurumsal yatırımcılara satışına ilişkin takas işlemlerinin tamamlandığını açıkladı.

MAGEN: Yönetim Kurulu Başkanı, 1 milyon adet pay alımı gerçekleştirdi.

Model Portföy

Şirket Adı	Hisse Kodu	Son Fiyat (TL)	12A Hedef Fiyat (TL)	Güncel Getiri (%)	Getiri Potansiyeli (%)	Ekleme Tarihi
Migros	MGROS	₺696.50	₺1,039.00	302%	49%	06-Haz-23
Türk Hava Yolları	THYAO	₺325.00	₺414.00	102%	27%	06-Haz-23
Tüpraş	TUPRS	₺220.40	₺352.00	314%	60%	06-Haz-23
Coca Cola	CCOLA	₺77.60	₺103.00	122%	33%	27-Kas-23
Mavi Giyim	MAVI	₺40.30	₺60.80	-13%	51%	27-Ağu-24
Ford Otosan	FROTO	₺87.95	₺140.00	11%	59%	28-Ağu-24
İşbank (C)	ISCTR	₺15.18	₺23.10	25%	52%	24-Ara-24
Tav Havalimanları	TAVHL	₺285.00	₺430.00	1%	51%	24-Ara-24
Türkcell	TCELL	₺111.00	₺148.00	27%	33%	24-Ara-24
Garanti	GARAN	₺140.70	₺200.00	7%	42%	09-Tem-25
Sabancı Holding	SAHOL	₺99.15	₺162.00	19%	63%	26-Ara-25
MLP Sağlık	MPARK	₺446.00	₺619.00	18%	39%	26-Ara-25
Astor Enerji	ASTOR	₺296.00	₺405.00	60%	37%	23-Şub-26

Kuruluşundan Bugüne MP Getirisi (%)

259%

Kuruluşundan Bugüne BIST 100 Endeks Getirisi (%)

171%

Kuruluşundan Bugüne MP / BIST 100 Göreceli Getiri (%)

33%

Son 1 yıl MP Getirisi (%)

44%

Son 1 yıl BIST 100 Endeks Getirisi (%)

54%

Son 1 yıl MP / BIST 100 Göreceli Getiri (%)

-6%

2026 Yılı MP Getirisi (%)

23%

2026 Yılı BIST 100 Endeks Getirisi (%)

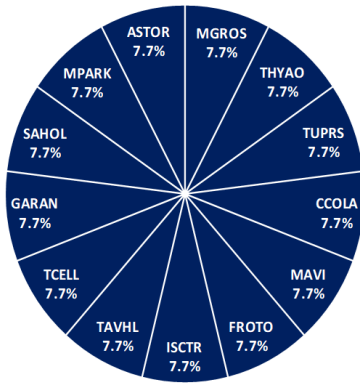
29%

2026 Yılı MP / BIST 100 Göreceli Getiri (%)

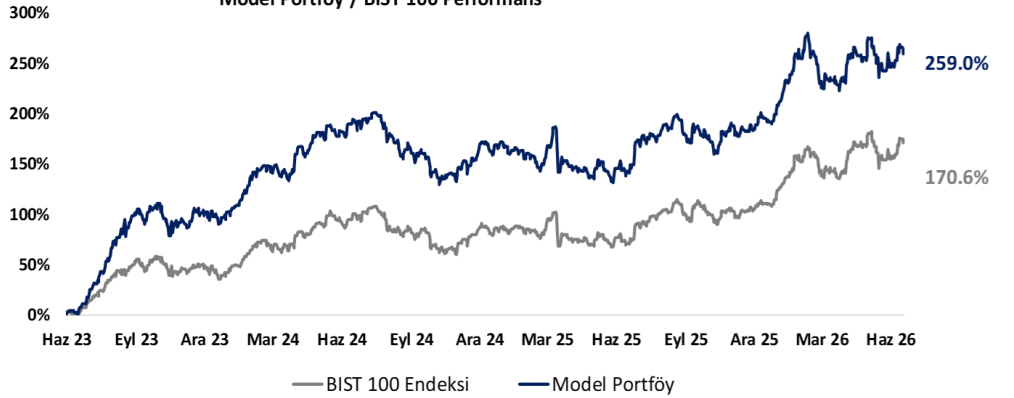
-5%

*MP: Tacirler Model Portföy

Model Portföy Ağırlık



Model Portföy / BIST 100 Performans



BIST 100 Teknik Analiz



Vade	Üssel H.O.	H.O. Kesişim	Trend Yönü	Trendin Gücü	En son	5 gün önce	20 gün önce
Kısa	5 günlük	5-22	Yukarı	Kuvvetlenen yükseliş	14,585	14,453	13,932
Orta	22 günlük	22-50	Yukarı	Kuvvetlenen yükseliş	14,269	14,145	14,107
Uzun	50 günlük	50-200	Yukarı	Kuvvetlenen yükseliş	14,075	14,000	13,937

XU100	Destek 3	Destek 2	Destek 1	Kapanış	Pivot	Direnç 1	Direnç 2	Direnç 3
	14,250	14,350	14,450	14,539.61	14,552.00	14,650	14,750	14,850

İndikatör Yorum

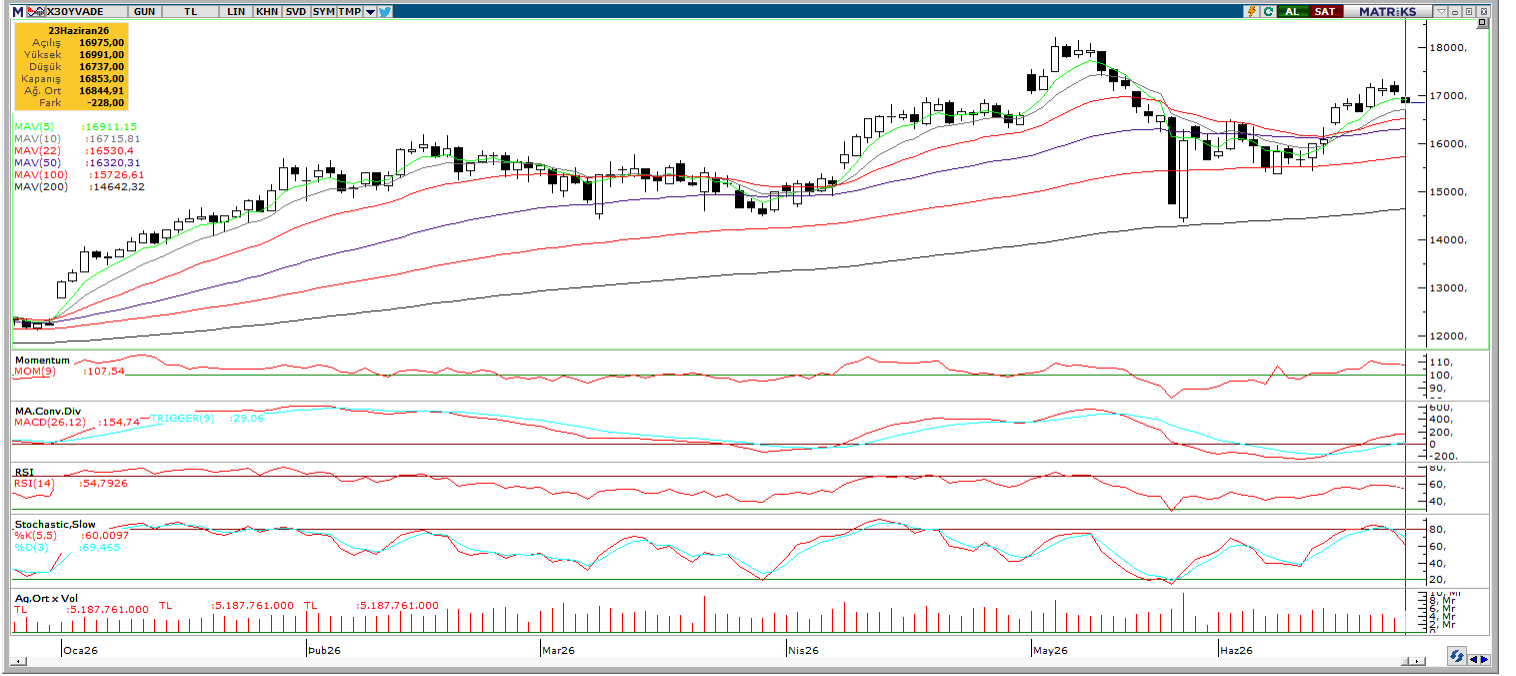
Momentum: Momentum göstergesinin 105,78 seviyesinde ve 100 eşik değerinin üzerinde bulunması, kısa vadeli ivmede toparlanma eğiliminin korunduğuna işaret etmektedir. Bununla birlikte göstergede önceki seviyelere göre sınırlı bir geri çekilme görülmesi, yukarı yönlü hareketin devamı açısından 100 seviyesi üzerindeki kalıcılığın takip edilmesi gerektiğini göstermektedir.

RSI: RSI (14) göstergesinin 56,46 seviyesinde bulunması, endekste pozitif görünümün devam ettiğini ancak momentumun bir miktar güç kaybettiğini göstermektedir. RSI'nın 50 eşik değerinin üzerinde kalması alım iştahının sürdüğüne işaret ederken, 60 seviyesi üzerine yeniden yönelim yukarı hareketin güç kazanması açısından takip edilebilir.

MACD: MACD'nin 147,90 seviyesinde ve 58,51 seviyesindeki sinyal çizgisinin üzerinde bulunması, kısa vadede toparlanma eğiliminin korunduğuna işaret etmektedir. MACD'nin pozitif bölgede kalması teknik görünüm açısından olumlu değerlendirilirken, sinyal çizgisi üzerindeki seyrin korunması pozitif momentumun devamı açısından önem taşımaktadır.

Hareketli Ortalamalar: Endeksin kapanışını 14.539,61 seviyesinde gerçekleştirmesi, 5 günlük 14.584,92 ortalamasının hafif altında kaldığını; buna karşılık 22 günlük 14.268,62 ve 50 günlük 14.074,93 ortalamaların üzerinde seyrin sürdüğünü göstermektedir. Bu görünüm kısa vadede sınırlı bir zayıflamaya işaret etse de ana toparlanma eğiliminin korunduğunu göstermektedir. Aşağıda 14.268–14.075 bandı destek, yukarıda ise 14.585–14.650 bandı ilk direnç bölgesi olarak takip edilebilir. Pozitif.

VIOP 30 Teknik Analiz



Haziran ayı VIOP 30 endeks kontratı, geçtiğimiz işlem gününde 16.853 puan seviyesinden günlük kapanış gerçekleştirdi. Bugün yukarı yönlü hareketlerde ilk olarak 17.000 ve ardından 17.200 puan seviyelerini takip edeceğiz. Aşağı yönlü olası hareketlerde 16.700 puan seviyesi ilk destek noktamızı oluştururken, ana desteğimiz 16.500 puan seviyesi.

VIOP30	Destek 3	Destek 2	Destek 1	Kapanış	Direnç 1	Direnç 2	Direnç 3
	16.300	16.500	16.700	16.853	17.000	17.200	17.400

Günlük İşlemler

Alan	Net Adet	%	Maliyet	Toplam	Satan	Net Adet	%	Maliyet	Toplam	Kurum	T. Adet	%	Maliyet	Net
BANK-OF-AMERI	9.448	35	16923,227	57.048	TEB YATIRIM	10.488	39	16821,597	38.298	YAPI KRE	127.614	21	16843,481	-2.454
AK YATIRIM	7.928	30	16823,455	26.840	YATIRIM-FINANS	2.561	10	16903,381	6.631	IS YATIRI	73.838	12	16849,009	-1.250
BULLS YATIRIM	3.087	12	16782,397	16.193	HSBC YATIRIM	2.524	9	16865,172	11.348	BANK-OF-	57.048	9	16848,483	9.448
MEKSA YATIRIM	1.602	6	16923,006	6.084	YAPI KREDI YAT	2.454	9	16528,908	127.614	GARANTI	55.978	9	16841,974	-966
DENİZ YATIRIM	1.290	5	16453,482	42.006	TACİRLER YAT.	1.745	7	16926,236	4.707	DENİZ YA	42.006	7	16843,817	1.290
DiGER	3.452	13		0	DiGER	7.035	26		0	DiGER	259.460	42		0

Kümülatif İşlemler

Alan	Net Adet	%	Maliyet	Toplam	Satan	Net Adet	%	Maliyet	Toplam	Kurum	T. Adet	%	Maliyet	Net
YAPI KREDI YAT	111.940	44	16764,487	4.697.70	IS YATIRIM	156.844	62	16681,878	3.353.1	YAPI KRE	4.697.70	22	16640,905	111.940
TEB YATIRIM	80.338	32	17143,921	1.464.08	BANK-OF-AMERI	31.890	13	20225,117	2.185.4	IS YATIRI	3.353.10	15	16670,184	-156.84
AK YATIRIM	10.721	4	18048,964	1.077.37	GARANTI BBVA	24.720	10	15890,305	839.164	BANK-OF-	2.185.45	10	16703,502	-31.890
YATIRIM-FINANS	10.224	4	16128,973	477.120	INFO YATIRIM M	5.693	2	14916,383	1.012.5	TEB YATI	1.464.08	7	16816,160	80.338
HSBC YATIRIM	10.138	4	17523,329	175.918	BULLS YATIRIM	4.567	2	16387,493	245.963	AK YATIR	1.077.37	5	16619,349	10.721
DiGER	31.508	12		0	DiGER	31.155	12		0	DiGER	9.022.19	41		0

Kaynak: Matrics / Tacirler Yatırım

Pay Alım Satım ve Son İki Haftalık Yeni İş İlişkileri

Alıcı	Satıcı	Şirket	Türü	# lot	İşlem Fiyatı (TL)	İşlem sonrası sermaye içindeki payı
MAGEN		MAGEN	Geri Alım	1,266,970	36.44	0.23%
LOGO		LOGO	Geri Alım	36,353	143.80	1.83%

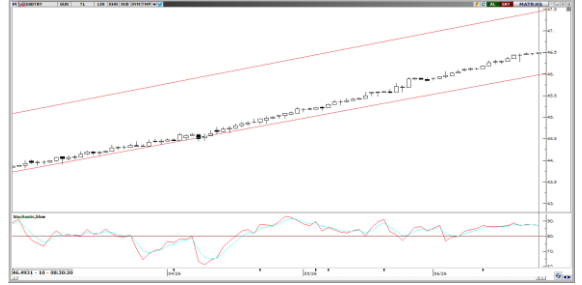
YENİ İŞ İLİŞKİLERİ (Son İki Hafta)

Tarih	Şirket	İş Tanımı	Toplam Sözleşme Tutarı (mn TL)	2025 1Ç Ciro (mn TL)	2025 1Ç Ciro (%)	Son 12 Ay Ciro (mn TL)	Son 12 ay Ciro (%)	Açıklama Tarihinden Bugüne Getiri (%)
22/06/2026	SDTTR	Savunma sistemleri siparişi	49.6	223.3	22.19%	2,660.2	1.86%	0.00%
19/06/2026	BOBET	Hazır beton temini işi	1,350.0	2,758.4	48.94%	12,240.1	11.03%	0.10%
17/06/2026	MARBL	Mermer tedarik anlaşması	14.4	695.8	2.08%	3,353.0	0.43%	-3.31%
	SMRTG	Yeni sipariş sözleşmesi	621.0	3,366.8	18.45%	10,784.3	5.76%	3.41%
	GEREL	Ekipman satışı hk	134.9	735.7	18.34%	2,861.1	4.72%	1.60%
16/06/2026	ASELS	Hava savunma sistemleri sözleşmesi	41,211.7	29,825.1	138.18%	203,042.6	20.30%	0.19%
	MARBL	Mermer tedarik anlaşması	12.1	695.8	1.73%	3,353.0	0.36%	-3.74%
15/06/2026	ASELS	İhracat sözleşmesi imzalanması	5,332.4	29,825.1	17.88%	203,042.6	2.63%	5.06%
	EUPWR	Yeni satış sözleşmesi imzalanması	46.0	3,243.5	1.42%	16,294.9	0.28%	-2.70%

FX Teknik Analiz

USD/TRY

Kurda yukarı yönlü trend kanalı korunuyor. TCMB rezervlerinde ve TL bazlı carry trade pozisyonlarında yeniden artış görülmesi TL açısından destekleyici, ancak trendde bir değişim beklemiyoruz. Teknik açıdan 46,30, 46,10 ve 46,00 seviyeleri destek, 46,50 direnç olarak izlenebilir.



EUR/TRY

EUR/TRY, parite etkisi ile yükselen kanalın alt bandını kırılmış durumda. Teknik göstergeler 53,00 seviyesi altında 52,00 civarına geri çekilme olabileceğine işaret ediyor ve Dolar/TL ile EUR/USD'deki görünüm de bu seviyeleri destekliyor. Kısa vadede 52,85 ve 52,25 ara destek, 53,20 ve 54,00 direnç olarak takip edilebilir.



XAU/USD

Fed'in yıl içerisinde faiz artırımını gerçekleştirebileceğine yönelik beklentilerin güç kazanması, ABD tahvil getirilerindeki yükseliş ve dolar endeksindeki dirençli görünümle birlikte değerli metaller üzerindeki baskı artıyor. Teknik göstergeler zayıf görünümün devam ettiğine işaret ediyor. Kısa vadede 4.000\$ – 4.350\$ aralığı öne çıkarken, teknik sinyaller 4.000\$ desteğinin kırılması durumunda satışların hız kazanabileceğini gösteriyor. Altında 4.030\$ desteği kritik. Bu seviye altında 3.880\$'a kadar gevşeme alanı oluşacaktır. 4.125\$ ve 4.180\$ ise direnç olarak izlenebilir.



XAG/USD

Altın fiyatlarını baskı altına alan benzer nedenlerle gümüş ons fiyatları da yılın en düşük seviyelerine geriledi. Trend ve momentum göstergeleri zayıf görünümün devamına işaret ediyor. Ons gümüşte 61.00\$ desteği kritik. Bu seviye altında 54.00\$'a kadar geri çekilme alanı oluşacaktır. Tepki gelmesi halinde ise ilk dirençler 62,00\$ ve 62,60\$.



BİST-100 endeksine dahil hisse senetleri için tahmini işlem aralıkları

	Son Fiyat	Destek 3	Destek 2	Destek 1	Pivot	Direnç 1	Direnç 2	Direnç 3
AEFES	20.54	19.15	19.65	20.09	20.59	21.03	21.53	21.97
AGHOL	32.84	31.92	32.28	32.56	32.92	33.20	33.56	33.84
AKBNK	80.50	77.37	78.53	79.52	80.68	81.67	82.83	83.82
AKSA	11.86	11.17	11.47	11.67	11.97	12.17	12.47	12.67
AKSEN	83.25	77.40	79.75	81.50	83.85	85.60	87.95	89.70
ALARK	100.00	95.88	97.67	98.83	100.62	101.78	103.57	104.73
ALTNV	15.69	15.21	15.45	15.57	15.81	15.93	16.17	16.29
ANSGR	28.70	27.58	27.94	28.32	28.68	29.06	29.42	29.80
ARCLK	101.40	98.60	99.80	100.60	101.80	102.60	103.80	104.60
ASELS	392.00	378.42	382.83	387.42	391.83	396.42	400.83	405.42
ASTOR	296.00	262.75	275.00	285.50	297.75	308.25	320.50	331.00
BALSU	16.98	15.06	15.45	16.21	16.60	17.36	17.75	18.51
BERA	16.66	16.13	16.35	16.51	16.73	16.89	17.11	17.27
BIMAS	382.75	367.42	370.58	376.67	379.83	385.92	389.08	395.17
BRSAN	587.50	547.67	565.83	576.67	594.83	605.67	623.83	634.67
BRYAT	1934.00	1,875.33	1,902.67	1,918.33	1,945.67	1,961.33	1,988.67	2,004.33
BSOKE	36.56	34.55	35.43	35.99	36.87	37.43	38.31	38.87
BTICM	6.19	5.87	6.02	6.10	6.25	6.33	6.48	6.56
CANTE	1.47	1.40	1.43	1.45	1.48	1.50	1.53	1.55
CCOLA	77.60	75.18	75.97	76.78	77.57	78.38	79.17	79.98
CIMSA	49.88	48.49	49.05	49.47	50.03	50.45	51.01	51.43
CVKMD	41.82	40.36	41.02	41.42	42.08	42.48	43.14	43.54
CWENE	39.78	33.47	35.99	37.89	40.41	42.31	44.83	46.73
DAPGM	10.00	9.19	9.59	9.80	10.20	10.41	10.81	11.02
DOAS	189.00	182.60	185.80	187.40	190.60	192.20	195.40	197.00
DOHOL	20.88	20.03	20.35	20.61	20.93	21.19	21.51	21.77
DSTKF	3325.00	3,133.33	3,171.67	3,248.33	3,286.67	3,363.33	3,401.67	3,478.33
ECILC	82.35	78.08	80.22	81.28	83.42	84.48	86.62	87.68
EFOR	16.23	15.08	15.66	15.94	16.52	16.80	17.38	17.66
EKGYO	20.94	20.17	20.49	20.71	21.03	21.26	21.58	21.80
ENERY	9.74	9.38	9.51	9.63	9.76	9.88	10.01	10.13
ENJSA	105.50	102.07	103.63	104.57	106.13	107.07	108.63	109.57
ENKAI	90.15	86.67	88.28	89.22	90.83	91.77	93.38	94.32
EREGL	39.82	38.85	39.25	39.53	39.93	40.21	40.61	40.89
EUPWR	92.95	83.17	87.88	90.42	95.13	97.67	102.38	104.92
EUREN	4.62	4.54	4.57	4.60	4.63	4.66	4.69	4.72
FENER	3.11	2.91	3.01	3.06	3.16	3.21	3.31	3.36
FROTO	87.95	84.73	86.12	87.03	88.42	89.33	90.72	91.63
GARAN	140.70	135.10	137.30	139.00	141.20	142.90	145.10	146.80
GENIL	9.08	8.37	8.70	8.89	9.22	9.41	9.74	9.93
GESAN	77.25	69.77	73.38	75.32	78.93	80.87	84.48	86.42
GLRMK	179.00	169.87	172.53	175.77	178.43	181.67	184.33	187.57
GRSEL	302.50	277.75	289.50	296.00	307.75	314.25	326.00	332.50
GRTHO	255.50	242.17	245.93	250.72	254.48	259.27	263.03	267.82
GSRAY	1.04	1.01	1.02	1.03	1.04	1.05	1.06	1.07
GUBRF	478.25	442.50	459.75	469.00	486.25	495.50	512.75	522.00
HALKB	45.50	43.94	44.62	45.06	45.74	46.18	46.86	47.30
HEKTS	3.99	3.55	3.71	3.85	4.01	4.15	4.31	4.45
ISCTR	15.18	14.48	14.74	14.96	15.22	15.44	15.70	15.92
ISMEN	36.76	35.46	35.96	36.36	36.86	37.26	37.76	38.16

BİST-100 endeksine dahil hisse senetleri için tahmini işlem aralıkları

	Son Fiyat	Destek 3	Destek 2	Destek 1	Pivot	Direnç 1	Direnç 2	Direnç 3
IZENR	10.03	9.48	9.67	9.85	10.04	10.22	10.41	10.59
KCHOL	191.60	185.40	188.40	190.00	193.00	194.60	197.60	199.20
KLRHO	92.90	82.07	86.13	89.52	93.58	96.97	101.03	104.42
KRDMD	40.00	38.01	38.87	39.43	40.29	40.85	41.71	42.27
KTLEV	182.00	168.67	172.73	177.37	181.43	186.07	190.13	194.77
KUYAS	72.00	68.18	68.97	70.48	71.27	72.78	73.57	75.08
MAGEN	41.30	38.48	39.18	40.24	40.94	42.00	42.70	43.76
MAVI	40.30	39.29	39.79	40.05	40.55	40.81	41.31	41.57
MGROS	696.50	664.17	670.83	683.67	690.33	703.17	709.83	722.67
MIATK	42.64	38.94	40.64	41.64	43.34	44.34	46.04	47.04
MPARK	446.00	430.08	435.67	440.83	446.42	451.58	457.17	462.33
OBAMS	6.67	6.26	6.46	6.56	6.76	6.86	7.06	7.16
ODAS	9.51	8.75	8.94	9.23	9.42	9.71	9.90	10.19
OTKAR	357.50	353.50	354.50	356.00	357.00	358.50	359.50	361.00
OYAKC	21.04	20.17	20.55	20.79	21.17	21.41	21.79	22.03
PAHOL	1.51	1.45	1.48	1.49	1.52	1.53	1.56	1.57
PASEU	126.00	118.17	119.73	122.87	124.43	127.57	129.13	132.27
PATEK	23.10	21.58	22.06	22.58	23.06	23.58	24.06	24.58
PETKM	20.12	19.54	19.80	19.96	20.22	20.38	20.64	20.80
PGSUS	178.10	171.57	174.43	176.27	179.13	180.97	183.83	185.67
PSGYO	3.75	3.30	3.52	3.64	3.86	3.98	4.20	4.32
QUAGR	3.94	3.79	3.87	3.90	3.98	4.01	4.09	4.12
RALYH	177.00	159.40	168.20	172.60	181.40	185.80	194.60	199.00
REEDR	6.97	6.81	6.89	6.93	7.01	7.05	7.13	7.17
SAHOL	99.15	95.03	96.92	98.03	99.92	101.03	102.92	104.03
SARKY	28.04	26.78	27.28	27.66	28.16	28.54	29.04	29.42
SASA	2.64	2.49	2.57	2.60	2.68	2.71	2.79	2.82
SISE	45.14	43.59	44.27	44.71	45.39	45.83	46.51	46.95
SKBNK	16.47	15.46	15.74	16.10	16.38	16.74	17.02	17.38
SOKM	48.06	46.65	47.27	47.67	48.29	48.69	49.31	49.71
TABGD	239.90	227.17	233.43	236.67	242.93	246.17	252.43	255.67
TAVHL	285.00	279.00	281.50	283.25	285.75	287.50	290.00	291.75
TCELL	111.00	108.67	109.73	110.37	111.43	112.07	113.13	113.77
THYAO	325.00	316.17	318.83	321.92	324.58	327.67	330.33	333.42
TKFEN	129.80	123.23	125.87	127.83	130.47	132.43	135.07	137.03
TOASO	345.00	302.50	311.00	328.00	336.50	353.50	362.00	379.00
TRALT	49.80	47.30	48.08	48.94	49.72	50.58	51.36	52.22
TRENJ	88.25	84.03	85.92	87.08	88.97	90.13	92.02	93.18
TRMET	110.70	105.13	107.57	109.13	111.57	113.13	115.57	117.13
TSKB	12.27	12.02	12.12	12.19	12.29	12.36	12.46	12.53
TTKOM	61.30	58.00	59.60	60.45	62.05	62.90	64.50	65.35
TUKAS	2.35	2.31	2.33	2.34	2.36	2.37	2.39	2.40
TUPRS	220.40	213.20	215.80	218.10	220.70	223.00	225.60	227.90
TUREX	7.99	7.69	7.81	7.90	8.02	8.11	8.23	8.32
TURSG	6.30	5.99	6.13	6.21	6.35	6.43	6.57	6.65
ULKER	107.10	104.63	105.77	106.43	107.57	108.23	109.37	110.03
VAKBN	33.74	32.33	32.99	33.37	34.03	34.41	35.07	35.45
VESTL	24.70	22.91	23.73	24.21	25.03	25.51	26.33	26.81
YKBNK	42.88	40.81	41.65	42.27	43.11	43.73	44.57	45.19
ZOREN	2.90	2.83	2.86	2.88	2.91	2.93	2.96	2.98

Dip Zirve Analizi (BİST-50 endeksine dahil hisse senetleri için)

Hisse Senedi	Son Fiyat (TL)	52 hafta		Yılbaşından beri		Dipten uzaklık		Zirveye yakınlık		Dipten uzaklık sıralaması		Zirveye yakınlık sıralaması	
		En düşük	En Yüksek	En düşük	En Yüksek	52 hafta	YBB	52 hafta	YBB	52 hafta	YBB	52 hafta	YBB
AEFES	20.54	13.26	23.09	13.14	23.09	%55	%56	%12	%12	26.00	23.00	42.00	42.00
AKBNK	80.50	51.40	90.60	46.39	90.60	%57	%74	%13	%13	29.00	30.00	41.00	41.00
AKSEN	83.25	31.58	90.30	29.92	90.30	%164	%178	%8	%8	47.00	44.00	44.00	44.00
ALARK	100.00	72.79	113.10	70.67	113.10	%37	%41	%13	%13	20.00	17.00	40.00	40.00
ARCLK	101.40	99.65	147.50	99.65	152.40	%2	%2	%45	%50	1.00	1.00	6.00	5.00
ASELS	392.00	138.42	450.00	72.11	450.00	%183	%444	%15	%15	48.00	49.00	35.00	35.00
ASTOR	296.00	83.86	385.75	80.60	385.75	%253	%267	%30	%30	49.00	47.00	15.00	15.00
BIMAS	382.75	225.79	422.80	195.99	422.80	%70	%95	%10	%10	34.00	34.00	43.00	43.00
BRSAN	587.50	305.25	789.00	297.50	789.00	%92	%97	%34	%34	41.00	36.00	11.00	11.00
BTICM	6.19	3.36	7.09	3.36	7.09	%84	%84	%15	%15	40.00	32.00	36.00	36.00
CANTE	1.47	1.25	2.41	1.10	2.41	%17	%33	%64	%64	6.00	10.00	2.00	2.00
CCOLA	77.60	44.40	87.90	44.40	87.90	%75	%75	%13	%13	37.00	31.00	39.00	39.00
CIMSA	49.88	40.55	60.00	40.55	60.00	%23	%23	%20	%20	9.00	6.00	26.00	26.00
DOAS	189.00	152.87	228.85	137.56	228.85	%24	%37	%21	%21	10.00	14.00	25.00	25.00
DSTKF	3,325.00	321.50	3325.00	51.65	3325.00	%934	%6338	%0	%0	50.00	50.00	50.00	50.00
EKGYO	20.94	15.46	26.36	10.39	26.36	%35	%101	%26	%26	18.00	37.00	21.00	21.00
ENKAI	90.15	58.88	114.30	42.86	114.30	%53	%110	%27	%27	25.00	40.00	20.00	20.00
EREGL	39.82	23.15	43.13	19.64	43.13	%72	%103	%8	%8	36.00	38.00	46.00	46.00
FROTO	87.95	74.76	130.91	71.54	130.91	%18	%23	%49	%49	7.00	5.00	5.00	7.00
GARAN	140.70	110.92	163.11	94.91	163.11	%27	%48	%16	%16	14.00	21.00	31.00	31.00
GUBRF	478.25	223.50	625.50	212.20	625.50	%114	%125	%31	%31	45.00	41.00	14.00	14.00
HALKB	45.50	21.70	52.50	16.15	52.50	%110	%182	%15	%15	44.00	45.00	32.00	32.00
HEKTS	3.99	2.76	5.27	2.76	5.27	%45	%45	%32	%32	24.00	20.00	12.00	12.00
ISCTR	15.18	10.65	17.46	9.66	17.46	%42	%57	%15	%15	23.00	24.00	34.00	34.00
KCHOL	191.60	135.92	220.84	128.88	220.84	%41	%49	%15	%15	22.00	22.00	33.00	33.00
KRDMD	40.00	22.30	47.00	21.16	47.00	%79	%89	%18	%18	39.00	33.00	29.00	29.00
KUYAS	72.00	35.38	94.85	19.62	94.85	%104	%267	%32	%32	42.00	46.00	13.00	13.00
MAVI	40.30	33.28	48.84	28.71	48.84	%21	%40	%21	%21	8.00	15.00	24.00	24.00
MGROS	696.50	409.72	727.00	409.72	727.00	%70	%70	%4	%4	35.00	28.00	47.00	47.00
MIATK	42.64	27.26	57.85	26.78	57.85	%56	%59	%36	%36	28.00	25.00	10.00	10.00
OYAKC	21.04	18.62	28.56	18.62	31.52	%13	%13	%36	%50	3.00	3.00	9.00	6.00
PASEU	126.00	80.60	175.00	28.20	175.00	%56	%347	%39	%39	27.00	48.00	8.00	9.00
PETKM	20.12	16.12	28.06	15.18	28.06	%25	%33	%39	%39	13.00	9.00	7.00	8.00
PGSUS	178.10	161.50	274.50	161.50	287.25	%10	%10	%54	%61	2.00	2.00	4.00	3.00
SAHOL	99.15	72.73	113.18	70.57	113.18	%36	%41	%14	%14	19.00	16.00	38.00	38.00
SASA	2.64	2.13	5.66	2.13	5.66	%24	%24	%114	%114	11.00	7.00	1.00	1.00
SISE	45.14	32.02	53.41	31.53	53.41	%41	%43	%18	%18	21.00	19.00	28.00	28.00
TAVHL	285.00	217.60	369.00	212.80	369.00	%31	%34	%29	%29	17.00	11.00	16.00	16.00
TCELL	111.00	85.45	129.60	81.29	129.60	%30	%37	%17	%17	16.00	13.00	30.00	30.00
THYAO	325.00	260.57	352.50	246.66	352.50	%25	%32	%8	%8	12.00	8.00	45.00	45.00
TOASO	345.00	168.68	346.75	140.42	346.75	%105	%146	%1	%1	43.00	43.00	49.00	49.00
TRALT	49.80	21.66	64.00	21.54	64.00	%130	%131	%29	%29	46.00	42.00	17.00	17.00
TRMET	110.70	69.85	174.20	65.15	174.20	%58	%70	%57	%57	32.00	27.00	3.00	4.00
TSKB	12.27	10.58	14.05	9.15	14.05	%16	%34	%15	%15	4.00	12.00	37.00	37.00
TTKOM	61.30	47.48	75.65	43.14	75.65	%29	%42	%23	%23	15.00	18.00	23.00	23.00
TUPRS	220.40	122.95	279.50	107.49	279.50	%79	%105	%27	%27	38.00	39.00	19.00	19.00
TURSG	6.30	3.90	7.50	3.67	7.50	%61	%72	%19	%19	33.00	29.00	27.00	27.00
ULKER	107.10	91.77	134.76	91.77	134.76	%17	%17	%26	%26	5.00	4.00	22.00	22.00
VAKBN	33.74	21.38	43.06	19.92	43.06	%58	%69	%28	%28	30.00	26.00	18.00	18.00
YKBNK	42.88	27.14	44.50	21.92	44.50	%58	%96	%4	%4	31.00	35.00	48.00	48.00

YBB: Yılbaşından bugüne

Künye

Tacirler Yatırım Araştırma ve İçerik Yönetimi

Serhan Yenigün

Müdür

serhan.yenigun@tacirler.com.tr

Ekin Çınar

Başekonomist

ekin.cinar@tacirler.com.tr

Oğuzhan Kaymak

Tüm hisse kapsamı ve içerik yönetimi

oguzhan.kaymak@tacirler.com.tr

Özgür Tosun

Holdingle, rafineri & petrokimya,
perakende (giyim ve elektronik)

ozgur.tosun@tacirler.com.tr

Anıl Deniz Altiay

İletişim, sağlık ve ilaç, sigorta &
Küresel piyasalar

deniz.altiay@tacirler.com.tr

Berk Demirpolat

Dayanıklı tüketim, beyaz eşya, gıda

berk.demirpolat@tacirler.com.tr

Ömer Tarman

Veritabanı sorumlusu, çimento, GYO

omer.tarman@tacirler.com.tr

Yatırım Merkezlerimiz

Genel Müdürlük

Nispetiye Cad. B-3 Blok Kat: 9 Akmerkez Etiler - İSTANBUL
0 212 355 46 46

Adana	Cemal Paşa Mah. Gazipaşa Bul. Cemal Uğurlu Apt. Kat: 1 D: 4	(0 322) 457 77 55
Akatlar İrtibat Bürosu	Esentepe Mahallesi Büyükdere Caddesi Levent N199 İç Kapı N16 Şişli - İstanbul	(0 212) 355 46 46
Alsancak	Şehit Nevres Bulvarı Eczacıbaşı Apartmanı No: 7 Kat: 2 Daire: 5 Pasaport Alsancak - Konak	(0 232) 241 24 50
Ankara	Remzi Oğuz Arık Mah. Tunalı Hilmi Cad. Yaprak Apt. No: 94 Kat: 2 D: 9 Kavaklıdere Çankaya	(0 312) 435 18 36
Antalya	Şirinyalı Mah. İsmet Gökşen Cad. Özden Apt. No:82/6 Muratpaşa	(0 242) 248 45 20
Bakırköy	İstanbul Cad. Bakırköy İş Merkezi No: 6 Kat: 4 D: 14 Bakırköy	(0 212) 570 52 59
Bodrum	Konacık Mahallesi, Atatürk Bulvarı, Arbor-Abdullah Ünal Çabuk İş Merkezi No: 285/1-A6 Bodrum	(0 212) 355 46 46
Bursa	Konak Mah. Barış (120) Sokak , Ofis Artı Binası, Dış kapı No:3 Daire:33 Nilüfer-BURSA	(0 224) 225 64 10
Çankaya	Çankaya Mahallesi Cinnah Caddesi Cinnah Apartmanı No: 55 D: 7-8 Çankaya / ANKARA	(0 212) 355 46 46
Çukurambar	Kızılırmak Mah.Ufuk Üniversitesi Cad. Next Level Loft Ofis No: 4/65 Kat: 24 Söğütözü Çankaya	(0 312) 909 87 70
Denizli	Urhan İş Merkezi 2. Ticari Yol Daire 26 Kat: 6 Bayramyeri	(0 258) 265 87 85
Erenköy	Bağdat Cad. Çubukçu Apt. No: 333 Kat: 2 D: 4 Kadıköy	(0 216) 348 82 82
Gaziantep	İncilipinar Mah. Gazimuhtarpaşa Bul. Kepkepzade Park İş Merkezi B Blok No: 18 Kat: 1 D: 5	(0 342) 232 35 35
Girne	Ziya Rızki Cad. Şehit Necati Gürkaya Sok. Kat: 1 D: 1 Girne - KKTC	(0 392) 815 14 55-0533 889 15 51
İzmir	Kültür Mahallesi, Cumhuriyet Bulvarı No:137 Cumhuriyet Apt. K:5 D:12 Konak – İzmir	(0 232) 445 01 61
İzmit	Hürriyet Cad. Kaya İşhanı No: 39/5 İzmit	(0 262) 323 11 33
Karadeniz Ereğli	Bağlık Mahallesi Karanfil Sokak No:16/A Karadeniz Ereğli – Zonguldak	(0 372) 316 40 50
Karşıyaka	Yalı Mahallesi Ahmet Kemal Baysak Bulvarı No:42 D:11	(0 232) 241 19 24
Kartal	Üsküdar Cad. Cevat Kayacan Apt. No: 26 Kat: 4 D: 8 Kartal	(0 216) 306 22 71-306 22 06
Kayseri	Hunat Mah. Nuh Mehmet Baldöktü Sok. Gürcüoğlu Plaza No: 5 K: 3 D: 11 Melikgazi	(0 352) 221 08 68-222 82 51
Marmaris İrtibat Bürosu	Kemeraltı Mah. Orgeneral Mustafa Muğlalı Cad. Güven Apt. No: 22 D: 2 Marmaris	(0 252) 321 08 00
Merkez Şube	Akat Mahallesi Meydan Caddesi B Blok No: 16 D: 7 (Eski No D: 9) Beşiktaş	(0 212) 355 46 46
Mersin	İnönü Mah. 1401 Sok. No:32 Pozcu Evo Kat:2 No:10-11 Yenişehir Mersin	(0 324) 238 11 89
Trabzon İrtibat Bürosu	Kemerkaya Mahallesi Halkevi Cad. Mandıralı İş Merkezi No: 4 Daire: 4 Ortahisar	(0 462) 432 24 50

Uyarı Notu

Bu raporda yer alan yatırım bilgi, yorum ve tavsiyeleri, yorum ve tavsiyede bulunanların kişisel görüşlerine dayanmakta olup finansal bilgi ve genel yatırım tavsiyesi kapsamında hazırlanmıştır ve hiçbir şekilde yatırım danışmanlığı kapsamında değildir. Yatırım danışmanlığı hizmeti; yetkili kuruluşlar tarafından kişilerin risk ve getiri tercihleri dikkate alınarak kişiye özel sunulmaktadır. Burada yer alan yorum ve tavsiyeler ise genel niteliktedir. Bu tavsiyeler, mali durumunuz ile risk ve getiri tercihlerinize uygun olmayabilir. Bu nedenle, sadece burada yer alan bilgilere dayanarak yatırım kararı verilmesi beklentilerinize uygun sonuçlar doğurmayabilir.

Yatırım Danışmanlığı hizmeti talep edilmesi halinde; yatırımcının Tacirler Yatırım Menkul Değerler A.Ş. ile Yatırım Danışmanlığı sözleşmesi imzalamış olması, Yerindelik Testi'ni tamamlamış ve risk grubunun belirlemiş olması zorunludur.

Bu raporda yer alan her türlü bilgi, yorum ve tavsiye uygunluk testi ile tespit edilecek risk grubunuz ve getiri beklentiniz ile uyumlu olmayabilir. Dolayısıyla, uygunluk testi neticesinde risk grubunuz tespit edilmeden sadece burada yer alan bilgilere dayanılarak yatırım kararı verilmesi amaç, bilgi ve tecrübenize uygun sonuçlar doğurmayabilir.

Bu rapor herhangi bir sürede belirli bir getirinin sağlanacağına dair bir taahhüt içermemekte olup, zaman içerisinde piyasa koşullarında meydana gelen değişiklikler nedeniyle yorum ve tavsiyelerde değişiklikler söz konusu olabilir. Bu raporda bahsedilen yatırım araçlarının fiyatları ve değerleri yatırımcıların menfaatlerine aykırı olarak hareket edebilir ve netice itibarıyla yatırımcılar anaparalarını kaybetme riski ile karşı karşıya kalabilirler. Bu raporda yer alan geçmiş performans verileri gelecekte elde edilecek sonuçların bir garantisi olarak kabul edilemez.

Bu raporda yer alan tüm bilgiler ve görüşler yatırımcıları bilgilendirmek amacıyla, Tacirler Yatırım Menkul Değerler A.Ş. tarafından güncel ve güvenilir kaynaklardan temin edilmiş olmakla beraber, Tacirler Yatırım Menkul Değerler A.Ş. söz konusu bilgilerin doğru ve tam olduğunu taahhüt etmemektedir. Raporlardaki yorumlardan, bilgilerin tam veya doğru olmaması ve/veya güncellenme nedeniyle doğabilecek maddi ve manevi zararlardan Tacirler Yatırım Menkul Değerler A.Ş. ve çalışanları sorumlu tutulamaz.

Bu rapor, sadece gönderildiği kişilerin kullanımı içindir. Bu raporun tümü veya bir kısmı Tacirler Yatırım Menkul Değerler A.Ş.'nin yazılı izni olmadan çoğaltılamaz, yayınlanamaz veya üçüncü kişilere gösterilemez, ticari amaçla kullanılamaz. Aksi halde, Tacirler Yatırım Menkul Değerler A.Ş. uğramış olduğu bütün zarar ve ziyanı talep etme hakkını saklı tutar.