

Güne Başlarken

Günaydın. Jeopolitik tansiyon giderek azalırken, petrol fiyatlarında da gevşeme devam ediyor. Bununla beraber, Fed'den faiz artırım beklentilerinin giderek öne çekilmesi ve Eylül – Ekim gibi başladıktan sonra seri faiz artırım beklentilerinin yaygınlaşması ABD'de teknoloji şirketlerine ve altın, gümüş benzeri kıymetli madenlere satış getiriyor. ABD'de dün Dow Jones Sanayi endeksi hafif pozitif bölgede kapattı, ancak S&P 500 ve Nasdaq'ta satışlar vardı, ABD vadeliilerinin ise tamamı bu sabah negatif bölgede. Avrupa vadeliileri ve Asya borsaları da genel olarak satıcı. Borsa İstanbul'da ise, dün 14.900 direnci bir kez daha test edildi, ancak kapanış yatay (-%0,03) olacak şekilde 14.730 puandan gerçekleşti. Dün endekse en fazla pozitif katkı sağlayan ilk beş şirket DSTKF, ASTOR, EUPWR, YKBNK, GUBRF; endekse negatif etki edenler ise ASELS, TUPRS, BIMAS, CCOLA, RALYH oldu. Son bir haftada düzenli para girişi ile dikkat çeken şirketler ise SASA, EREGL, SAHOL, KRDM, GARAN, PETKM ve PASEU. Teknik açıdan 14.900 ve 15.200 dirençleri ile 14.600, 14.450 ve 14.250 destekleri izlenebilir. Günün ajandasında Avrupa ve ABD PMI verileri takip edilecek. İçeride ayrıca Beta Enerji'nin 2,4 milyar TL büyüklüğündeki halka arzında talep toplama bugün başlayacak ve 25 Haziran Perşembe akşamına kadar devam edecek. Son olarak, Türkiye 5 yıl vadeli CDS primleri güne 218 baz puandan başlıyor.

PİYASALAR			
Yurtiçi	Kapanış	1 gün (%)	1 hafta (%)
BIST 100	14,729.65	-0.03	1.96
BIST 30	17,019.45	0.00	2.61
BIST 50	13,211.47	-0.07	2.19
BIST Tüm	18,687.13	0.10	1.68
BIST Banka	19,065.63	0.37	5.00
BIST Ulaştırma	39,357.71	-0.34	0.22
BIST Sınai	18,290.99	0.55	0.18

Yurtdışı Endeksler	Son	1 gün (%)	1 hafta (%)
Nasdaq	26,166.60	-1.3%	-0.8%
Dax	25,139.69	0.6%	0.9%
Cac 40	8,400.11	-0.3%	-0.6%
FTSE 100	10,437.85	0.7%	0.3%

Hazine Tahvilleri	Son	Günlük D. (%)	YBB D. (%)
TR 10 Yıllık Tahvil	29.52	5.55	18.44
GER 10 Yıllık Tahvil	2.95	0.00	3.15
ABD 10 Yıllık Tahvil	4.50	-0.02	7.86
ITA 10 Yıllık Tahvil	3.68	-0.51	3.66
FR 10 Yıllık Tahvil	3.60	-0.03	1.15
UK 10 Yıllık Tahvil	4.81	-0.04	7.41

Döviz	Son	Günlük D. (%)	YBB D. (%)
USDTRY	46.48	0.02	8.20
EURTRY	53.13	0.05	5.10
GBPTRY	61.58	-0.02	6.39
BRENT (\$)	76.72	-1.30	26.02
XAUUSD (\$)	4120.76	-1.69	-4.47
XAGUSD (\$)	62.58	-3.86	-11.95
COPPER (\$)	6.23	-2.13	10.38
XPTUSD (\$)	1646.79	-2.11	-19.85

Ekonomik Takvim

- 16:45 | **ABD** | Hizmet PMI |
- 16:45 | **ABD** | Üretim PMI |

GÜNLÜK TEKNİK ANALİZ BAZLI HİSSE ÖNERİLERİ

Hisse	ALIM Aralığı	SATIM Aralığı (TP)	Zarar KES (SL)
ASTOR	309.25 - 313.25	318.00 - 324.25	307.00
SASA	2.72 - 2.76	2.80 - 2.85	2.70
EREG	40.04 - 40.58	41.18 - 42.00	39.76
GUBRF	505.00 - 512.00	519.50 - 530.00	501.50

HAFTALIK TEKNİK ANALİZ BAZLI HİSSE ÖNERİLERİ

Hisse	ALIM Aralığı	SATIM Aralığı (TP)	Zarar KES (SL)
YKBNK	43.04 - 43.62	45.06 - 46.62	42.12
SAHOL	100.00 - 101.40	104.70 - 108.30	97.90
KRDM	40.46 - 41.06	42.36 - 43.80	39.60
CCOLA	79.50 - 80.65	83.20 - 86.05	77.75

Global Piyasalarda Öne Çıkanlar

ABD'nin İran petrolü ve petrol ürünlerine yönelik yaptırımları 60 gün süreyle askıya alması, diplomatik sürecin ekonomik ayağında somut bir adım olarak öne çıkarken, müzakerelerin görüş ayrılıklarına rağmen sürdüğünü gösteriyor. ABD Başkan Yardımcısı JD Vance ilk görüşme turunu "çok iyi" olarak değerlendirerek İran'ın nükleer denetçilerin ülkeye dönüşünü kabul ettiğini söylese de, Tahran yönetimi bu açıklamayı yalanladı. Deniz ablukasının kaldırılmasıyla İran'ın petrol ihracatını artırması ve Brent petrolün 78 dolar altında seyretmesi yakın vadede arz fazlası beklentisini güçlendirirken, Hürmüz Boğazı'nın gelecekteki yönetimi ve Lübnan'daki çatışmalar müzakerelerin başlıca kırılganlık noktaları olmayı sürdürüyor. Enerji fiyatlarındaki gerilemeye rağmen ABD'de enflasyon endişeleri yatışmış değil. Chicago Fed Başkanı Goolsbee, enflasyonun hedefin belirgin şekilde üzerinde bulunduğunu ve yanlış yönde ilerlediğini belirtirken, özellikle hizmet fiyatlarındaki kalıcı baskıları "rahatsız edici" olarak nitelendirdi. Fed üyelerinin yaklaşık yarısının bu yıl en az bir faiz artırımını gerekli görmesi, faizlerin uzun süre yüksek kalabileceği beklentisini destekliyor. Genel piyasa görünümünde teknoloji hisselerindeki satışlar ve yükselen tahvil getirileri, ABD-İran görüşmelerindeki ilerlemeden gelen desteği gölgelerken bu sabah ABD ve Avrupa endeks vadelilerinde negatif bir görünüm izleniyor. Bugün yurt dışı ajandada, TSİ 10:30'da Almanya, TSİ 11:00'de Euro Bölgesi ve TSİ 11:30'da İngiltere haziran ayı öncü imalat, hizmet ve bileşik PMI verileri açıklanacak. ABD tarafında ise TSİ 16:45'te haziran ayı öncü imalat, hizmet ve bileşik PMI verileri takip edilecek. TSİ 17:00'de Richmond Fed imalat endeksi açıklanacak.

Küresel Borsalar:

ABD borsaları haftanın ilk işlem gününde karışık kapanırken, Dow Jones endeksi günü, %0,29 artarak 51.712,71 puanda tamamladı. S&P 500 endeksi %0,37 negatif seyreterek 7.472,79 puanda ve Nasdaq endeksi %1,32 azalış ile 26.166,60 puanda tamamladı. ABD vadelileri bu sabah negatif seyrediyor.

Avrupa borsaları ise haftanın ilk işlem gününde karışık bir seyirle kapattı. Kapanışta gösterge endeks Stoxx Europe 600, %0,58 artarak 639,27 puan oldu. İtalya'da FTSE MIB 30 endeksi %0,10 kayıpla 52.796,78, Fransa'da CAC 40 endeksi %0,25 düşüşle 8.400,11 ve İngiltere'de FTSE 100 endeksi %0,72 artarak 10.437,85 seviyesinde kapattı. Almanya'da DAX 40 endeksi %0,62 değer kazanarak 25.139,69 puana çıktı. Bu sabah Avrupa vadelileri negatif seyrediyor.

Bu sabah Asya borsaları negatif seyrediyor. Japonya Nikkei %2,24 düşüş ile, Hong Kong Hang Seng %1,60 negatif seyrediyor ve Çin CSI 300 endeksi ise %2,08 azalışla işlem görüyor.

Tahvil Piyasaları:

ABD 10 yıllık tahvil faizi haftanın ikinci işlem gününe 0,8 baz puan azalışla %4,5028, 5 yıllık tahvil faizi ise 1,6 baz puan düşüşle %4,2733 seviyesinden başlıyor. 2 yıllık tahvilin getirisi ise 1,9 baz puan azalışla %4,2109 seviyesine işlem görüyor.

Avrupa cephesinde ise Almanya 10 yıllık tahvil faizi günü 3,3 baz puan azalışla %2,952 seviyesinden tamamlarken, İtalya 10 yıllık tahvil faizi ise 4,2 baz puan azalarak %3,655 seviyesinden kapanış gerçekleştirdi. Fransa'da ise 10 yıllık tahvilin getirisi 3,4 baz puan azalışla %3,707 seviyesinden kapandı.

Para Piyasaları:

Dolar endeksi haftanın ikinci işlem gününe %0,06 artarak 101,078 seviyesinden, EURUSD paritesi ise %0,05 kayıp ile 1,1423 seviyesinden başlıyor.

GBPUSD paritesi %0,14 artışla 1,3251 seviyesinden kapanırken, USDJPY ise 161,61 seviyesinden bir kapanış gerçekleştirdi.

Emtia Piyasaları:

Altın, haftanın ilk işlem gününü %0,83 artışla 4.190,06\$ seviyesinden tamamladı ve bu sabah da %1,51 düşüşle 4.126,87\$ seviyesinde. Gümüş, pazartesi gününü %0,28 yükselişle 65,08 \$ seviyesinde kaparken, bu sabah itibarıyla %3,52 azalış ile 62,79\$ seviyesinde seyrediyor. Altın / gümüş rasyosu ise 65,71 seviyesinde işlem görüyor.

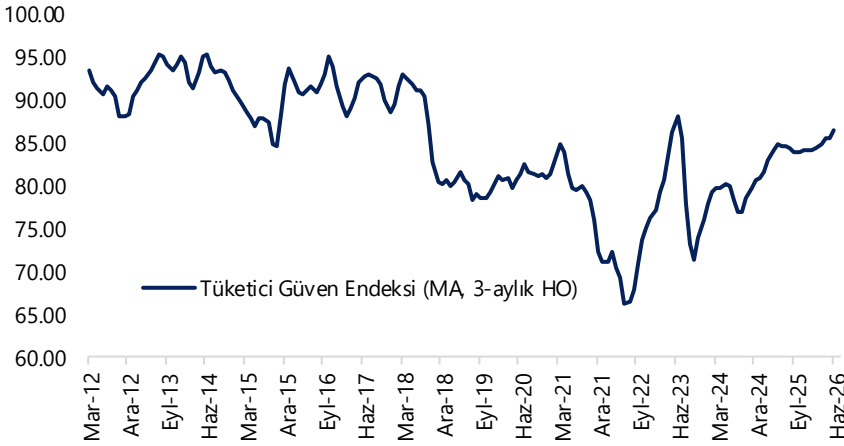
Brent petrol pazartesi gününü %3,31 azalış ile varil başına 77,90\$ seviyesinden kaparken, ham petrol ise günü %2,32 azalışla 74,82\$ seviyesinde kapattı.

Ekonomi ve Politika Haberleri

Tüketici güven endeksi Mayıs 2023'ten bu yana en yüksek seviyesinde

Tüketici güven endeksi haziran ayında 85,8 seviyesinden 87,9 seviyesine yükselerek Mayıs 2023'ten bu yana en yüksek düzeyine tırmandı. Böylelikle 2026 yılının ilk çeyreğinde ortalama 84,8 seviyesinde oluşan endeks, ikinci çeyrekte ortalama 86,4 seviyesine yükselmiş oldu. ABD – İran savaşının beklentiler üzerindeki negatif etkileri dolayısıyla mart ayı itibarıyla 85 – 86 bandında zayıf bir seyir izleyen tüketici güven endeksinin, beklentilerdeki iyileşme kaynaklı olarak hazıranda belirgin bir toparlanma kaydettiği görülüyor. Haziran verisinin alt kalemlerine baktığımızda; mevcut dönemde hanenin maddi durumuna ilişkin endeks 69,2'den 72,3'e, gelecek 12 aylık dönemde hanenin maddi durum beklentisine ilişkin alt endeks 87,9'dan 89,5'e, gelecek 12 aylık dönemde genel ekonomik durum beklentisi endeksi 81,4'ten 83,9'a ve iç talep görünümüne yönelik önemli bir kalem olan gelecek 12 aylık dönemde dayanıklı tüketim mallarına harcama yapma düşüncesi endeksi ise 104,5'ten 105,9'a yükseldi. Bu çerçevede, tüketici güveninde ikinci çeyrek boyunca izlenen toparlanma eğilimi, yurt içi talepte yılın ilk çeyreğine kıyasla daha dengeli bir görünüme işaret ediyor. Geçtiğimiz ay ikinci çeyrekte yıllık büyümenin %3 altında kalabileceğine işaret eden yüksek frekanslı veriler, öncü göstergelerde son dönemde izlenen toparlanma ile birlikte 2Ç26 döneminde yıllık büyümenin %3'ün hafif üzerine yükselebileceğini gösteriyor. Bu doğrultuda, 2026 yıl sonu büyüme tahminimiz olan %3,2 seviyesine ilişkin değerlendirmemizi koruyoruz.

Tüketici Güven Endeksi (MA, 3-aylık HO)



Kaynak: TÜİK, Tacirler Yatırım

Enflasyon beklentilerindeki bozulma eğilimi hazıranda zayıfladı

Haziran ayı Sektörel Enflasyon Beklentileri Anketi sonuçlarına göre, 12 ay sonrası yıllık enflasyon beklentileri bir önceki aya göre piyasa katılımcıları için 0,01 puan azalarak %23,81 seviyesine gerilerken, reel sektör için değişmeyerek %33,1 seviyesinde gerçekleşti. Hanehalkı için ise 3,38 puan azalarak %46,13 seviyesine geriledi. Ayrıca, gelecek 12 aylık dönemde enflasyonun düşeceğini bekleyen hanehalkı oranı bir önceki aya göre 0,1 puan artarak %15,7 olurken, enflasyonun artacağını bekleyen hanehalkı oranı ise 1,46 puan azalarak %66,46 oldu. Son dönemde aylık enflasyon gerçekleşmelerinde gözlenen yavaşlama eğilimi çerçevesinde, haziran PKA sonuçlarında piyasa katılımcılarının yıl sonu enflasyon beklentilerindeki yukarı yönlü revizyonların hız kestiğini izlemiştik. Haziran ayı Sektörel Enflasyon Beklentileri Anketi sonuçları da bu eğilimin reel sektör ve hanehalkı beklentilerine yansımaya başladığını gösteriyor. Haziran ayında aylık TÜFE artışının %1 civarına gerilemesini beklemekle birlikte, ABD – İran savaşı sonrasında yükselen enflasyon beklentilerinde yakın dönemde kısmi normalleşme eğiliminin devam edebileceğini değerlendiriyoruz. 2026 yıl sonu TÜFE tahminimizi %28 seviyesinde koruyoruz.

Şirket ve Sektör Haberleri

KTLEV: Şirket, bugün pay başına yaklaşık 0,01 TL brüt temettü dağıtacak olup, temettü verimi son kapanış fiyatına göre yaklaşık %0,05 düzeyindedir.

SVGYO: Şirket, bugün pay başına yaklaşık 0,01 TL brüt temettü dağıtacak olup, temettü verimi son kapanış fiyatına göre yaklaşık %0,05 düzeyindedir.

TRALT: Şirket, Ankara 24. Ağır Ceza Mahkemesi'nde görülen davaya ilişkin duruşmanın, NATO Zirvesi nedeniyle alınan güvenlik tedbirleri kapsamında 9 Temmuz'dan, 5 Kasım tarihine ertelendiğini açıkladı.

TCELL: Şirket, China Development Bank'tan sağlanan 2,5 milyar RMB tutarındaki kredi paketinin ikinci dilimini 1,2 milyar RMB'den 700 milyon RMB'ye revize ettiğini, bu dilime ilişkin yıllık faiz oranının ise %4,98'den %4,30'a düşürüldüğünü açıkladı.

KBORU: Şirket, Gaziantep OSB'de yeni termoplastik boru üretim tesisi yatırımı için 10 yıllık kira sözleşmesi imzaladığını açıkladı. Toplam 10 milyon USD tutarındaki yatırımın ilk fazının 2026 sonuna, ikinci fazının ise 2027 yılında tamamlanması hedefleniyor.

MEGMT: Şirket, 3Ç26'da devreye alınması planlanan Tunceli GES'in de katkısıyla mevcut GES projeleriyle birlikte yıllık elektrik tüketiminin yaklaşık %85'ini karşılamayı hedeflediğini açıkladı.

SDTTR: Şirket, yaklaşık 1,1 milyon USD tutarında sipariş aldığını açıkladı.

TCKRC: Şirket, 197 milyon TL bedelli ihaleye ilişkin sözleşmenin imzalandığını açıkladı.

CWENE: Şirket, güneş hücresi yatırımının 1. fazının tamamlanarak üretime başladığını, kalan fazlara ilişkin çalışmaların sürdüğünü açıkladı. Ayrıca ingot üretimine yönelik yatırım alternatiflerinin değerlendirildiğini belirtti.

KLSYN: Şirket, ICC tahkim davasına ilişkin temyiz başvurularının Yargıtay tarafından reddedildiğini, gerekli ödemelerin yapılarak teminat mektubunun geri alındığını ve hukuki sürecin tamamen sona erdiğini açıkladı.

KLRHO: Şirket, 6,4 MW kapasiteli Çatı GES yatırımını tamamlayarak devreye aldığını açıkladı.

KLSYN: Bank of America, 18 Haziran'da 1,7 milyon adet net pay satışı gerçekleştirdiğini açıkladı. İşlem sonrası şirketteki pay oranı %5,23'ten %4,84'e geriledi.

ENSRI: Pardus Portföy'e ait fonların ENSRI'deki payı, 9 milyon adetlik satış sonrası %10,26'dan %8,61'e geriledi.

ICUGS: Şirket, kayıtlı sermaye tavanının yaklaşık 208 milyon TL'den 2 milyar TL'ye yükseltilmesine ilişkin SPK onayı aldığını açıkladı.

Yükselenler	Kapanış	Günlük (%)	Haftalık (%)
Balsu Gıda	15.44	9.97	11.48
Europower Enerji ve Otomasy	97.15	9.96	-2.70
Girişim Elektrik Sanayi Taahhüt	82.55	7.63	-3.17
Efor Yatırım	16.67	5.84	21.68
Astor Enerji	311.50	5.68	8.54

Düşenler	Kapanış	Günlük (%)	Haftalık (%)
Ral Yatırım Holding	186.60	-8.08	-14.40
İzdemir Enerji Elektrik Üretim	10.00	-5.84	1.73
Kiler Holding	90.55	-4.93	-7.22
Hektaş	3.98	-4.33	0.00
Margun Enerji	36.72	-3.82	5.70

BIST 100 Para Girişi	Para Girişi (mnTL)	P.D. Oranı (%)
SASA	522.27	0.41%
ASTOR	266.15	0.39%
EUPWR	252.14	0.25%
EREGL	140.81	0.11%
KCHOL	103.75	0.10%

BIST 100 Para Çıkışı	Para Çıkışı (mnTL)	P.D. Oranı (%)
ASELS	-352.78	0.36%
THYAO	-322.16	0.12%
TUPRS	-196.48	0.08%
ENKAI	-174.11	0.07%
BIMAS	-170.28	0.07%

Şirket ve Sektör Haberleri

BSOKE: Şirket, ana ortağı Batıçim'in elindeki payların borsada işlem gören niteliğe dönüştürülerek satılabilmesi amacıyla, sermayenin %10'una karşılık gelen 160 milyon adet pay için SPK'ya yeniden başvuru yaptığını açıkladı.

ARCLK: Şirket, geri alınmış paylarının %2,9'una karşılık gelen 19,6 milyon adet payı, hisse başına 103,71 TL fiyattan Whirlpool EMEA Holdings'e satacak.

ORGE: Şirket, çıkarılmış sermayesinin %400 oranında bedelsiz artırılarak 80 milyon TL'den 400 milyon TL'ye yükseltilmesine ilişkin SPK başvurusunun yapıldığını açıkladı.

MAGEN: Yönetim Kurulu Başkanı, 1 milyon adet pay alımı gerçekleştirdi. İşlem sonrası şirketteki pay oranı %0,25'ten %0,29'a yükseldi.

BORLS: Şirket gerçek kişi bir ortağı, şirket sermayesinin yaklaşık %7,2'sine tekabül eden 50,5 milyon adet pay için borsada işlem gören tipe dönüşüm başvurusu gerçekleştirdi.

HRKET: Şirket, sermayesini bedelsiz olarak %1.300 artırarak 115 milyon TL'den 1,6 milyar TL'ye çıkarma kararı aldı.

Model Portföy

Şirket Adı	Hisse Kodu	Son Fiyat (TL)	12A Hedef Fiyat (TL)	Güncel Getiri (%)	Getiri Potansiyeli (%)	Ekleme Tarihi
Migros	MGROS	₺684.50	₺1,039.00	296%	52%	06-Haz-23
Türk Hava Yolları	THYAO	₺324.75	₺414.00	102%	27%	06-Haz-23
Tüpraş	TUPRS	₺220.70	₺352.00	314%	59%	06-Haz-23
Coca Cola	CCOLA	₺77.15	₺103.00	120%	34%	27-Kas-23
Mavi Giyim	MAVI	₺41.10	₺60.80	-11%	48%	27-Ağu-24
Ford Otosan	FROTO	₺89.85	₺140.00	13%	56%	28-Ağu-24
İşbank (C)	ISCTR	₺15.42	₺23.10	27%	50%	24-Ara-24
Tav Havalimanları	TAVHL	₺288.00	₺430.00	2%	49%	24-Ara-24
Turkcell	TCELL	₺113.20	₺148.00	30%	31%	24-Ara-24
Garanti	GARAN	₺143.70	₺200.00	9%	39%	09-Tem-25
Sabancı Holding	SAHOL	₺101.50	₺162.00	22%	60%	26-Ara-25
MLP Sağlık	MPARK	₺452.00	₺619.00	19%	37%	26-Ara-25
Astor Enerji	ASTOR	₺311.50	₺405.00	69%	30%	23-Şub-26

Kuruluşundan Bugüne MP Getirisi (%)

264%

Kuruluşundan Bugüne BIST 100 Endeks Getirisi (%)

174%

Kuruluşundan Bugüne MP / BIST 100 Göreceli Getiri (%)

33%

Son 1 yıl MP Getirisi (%)

51%

Son 1 yıl BIST 100 Endeks Getirisi (%)

61%

Son 1 yıl MP / BIST 100 Göreceli Getiri (%)

-6%

2026 Yılı MP Getirisi (%)

24%

2026 Yılı BIST 100 Endeks Getirisi (%)

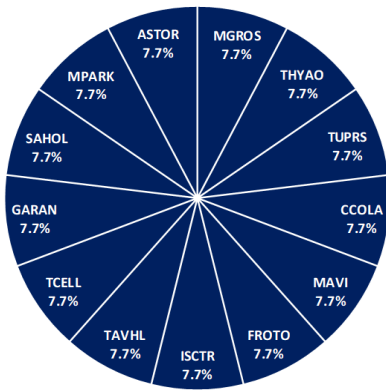
31%

2026 Yılı MP / BIST 100 Göreceli Getiri (%)

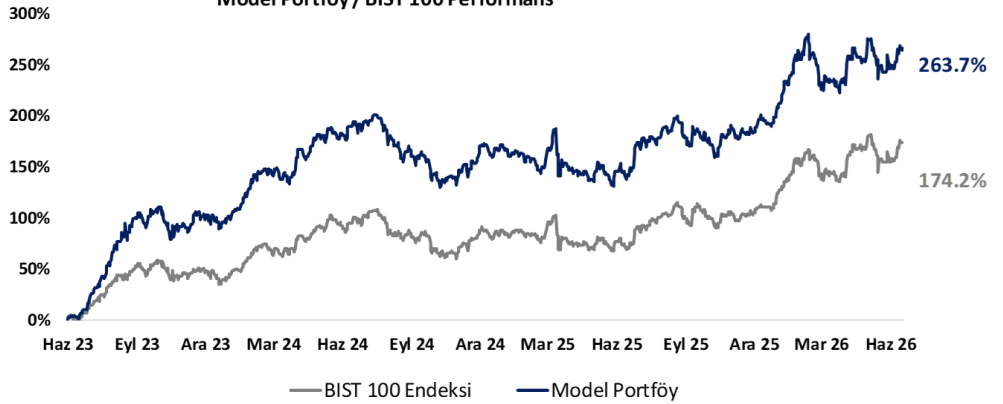
-5%

*MP: Tacirler Model Portföy

Model Portföy Ağırlık



Model Portföy / BIST 100 Performans



BIST 100 Teknik Analiz



Vade	Üssel H.O.	H.O. Kesişim	Trend Yönü	Trendin Gücü	En son	5 gün önce	20 gün önce
Kısa	5 günlük	5-22	Yukarı	Kuvvetlenen yükseliş	14,608	14,265	13,916
Orta	22 günlük	22-50	Yukarı	Kuvvetlenen yükseliş	14,243	14,080	14,120
Uzun	50 günlük	50-200	Yukarı	Kuvvetlenen yükseliş	14,056	13,966	13,936

XU100	Destek 3	Destek 2	Destek 1	Kapanış	Pivot	Direnç 1	Direnç 2	Direnç 3
	14,450	14,550	14,650	14,729.65	14,766.30	14,850	14,950	15,050

İndikatör Yorum

Momentum: Momentum göstergesinin 107,19 seviyesinde ve 100 eşik değerinin üzerinde bulunması, kısa vadeli ivmede toparlanma eğiliminin korunduğuna işaret etmektedir. Göstergenin 100 seviyesi üzerinde kalıcılığını sürdürmesi, yukarı yönlü hareketin devamı açısından destekleyici görünmektedir.

RSI: RSI (14) göstergesinin 61,01 seviyesinde bulunması, endekste pozitif görünümün devam ettiğini göstermektedir. RSI'nın 50 eşik değerinin üzerinde kalması alım iştahının sürdüğüne işaret ederken, 60 seviyesi üzerindeki seyrin korunması yukarı yönlü hareketin ivme kazanması açısından olumlu değerlendirilmektedir.

MACD: MACD'nin 144,36 seviyesinde ve 36,17 seviyesindeki sinyal çizgisinin üzerinde bulunması, kısa vadede toparlanma eğiliminin güçlendiğine işaret etmektedir. MACD'nin pozitif bölgede kalması teknik görünüm açısından olumlu değerlendirilirken, sinyal çizgisi üzerindeki seyrin korunması pozitif momentumun devamı açısından önem taşımaktadır.

Hareketli Ortalamalar: Endeksin kapanışını 14.729,65 seviyesinde gerçekleştirmesi, 5 günlük 14.607,64, 22 günlük 14.242,81 ve 50 günlük 14.055,96 ortalamaların üzerinde kaldığını göstermektedir. Bu görünüm kısa vadeli teknik toparlanmayı desteklerken, aşağıda 14.607–14.242 bandı destek, yukarıda ise 14.850–15.000 bandı direnç olarak takip edilebilir. Pozitif.

VIOP 30 Teknik Analiz



Haziran ayı VIOP 30 endeks kontratı, geçtiğimiz işlem gününde 17.081 puan seviyesinden günlük kapanış gerçekleştirdi. Bugün yukarı yönlü hareketlerde ilk olarak 17.300 ve ardından 17.400 puan seviyelerini takip edeceğiz. Aşağı yönlü olası hareketlerde 16.900 puan seviyesi ilk destek noktamızı oluştururken, ana desteğimiz 16.700 puan seviyesi.

VIOP30	Destek 3	Destek 2	Destek 1	Kapanış	Direnç 1	Direnç 2	Direnç 3
	16.600	16.700	16.900	17.081	17.300	17.400	17.600

Günlük İşlemler

Alan	Net Adet	%	Maliyet	Toplam	Satan	Net Adet	%	Maliyet	Toplam	Kurum	T.Adet	%	Maliyet	Net
IS YATIRIM	5.187	27	17177,866	56.153	BANK-OF-AMERI	8.734	45	17173,075	42.604	YAPI KRE	84.739	20	17160,035	-271
AK YATIRIM	2.640	14	17186,928	15.018	DENIZ YATIRIM	7.311	38	17213,816	20.507	IS YATIRI	56.153	14	17160,489	5.187
VAKIF YAT.	2.545	13	17153,156	8.409	INFO YATIRIM M	974	5	17105,909	16.812	BANK-OF-	42.604	10	17160,016	-8.734
YATIRIM-FINANS	2.395	13	17230,836	6.461	TEB YATIRIM	479	3	16182,497	28.859	GARANTI	41.421	10	17151,254	1.355
GARANTI BBVA	1.355	7	17156,772	41.421	GEDIK YATIRIM	286	2	17212,969	11.236	TEB YATI	28.859	7	17158,800	-479
DiGER	5.100	27		0	DiGER	1.438	8		0	DiGER	160.980	39		0

Kümülatif İşlemler

Alan	Net Adet	%	Maliyet	Toplam	Satan	Net Adet	%	Maliyet	Toplam	Kurum	T.Adet	%	Maliyet	Net
YAPI KREDI YAT	114.394	44	16759,434	4.570.0	IS YATIRIM	155.594	59	16681,698	3.279.26	YAPI KRE	4.570.090	22	16635,248	114.394
TEB YATIRIM	90.826	35	17106,701	1.425.7	BANK-OF-AMERI	41.338	16	19470,454	2.128.41	IS YATIRI	3.279.262	16	16666,158	-155.59
YATIRIM-FINANS	12.785	5	16284,097	470.489	GARANTI BBVA	23.754	9	15837,111	783.186	BANK-OF-	2.128.410	10	16699,616	-41.338
HSBC YATIRIM	12.662	5	17392,134	164.570	BULLS YATIRIM	7.654	3	16546,765	229.770	TEB YATI	1.425.786	7	16815,427	90.826
GEDIK YATIRIM	10.245	4	17634,277	465.159	INFO YATIRIM M	4.696	2	14489,086	990.830	AK YATIR	1.050.535	5	16613,643	2.793
DiGER	22.287	9		0	DiGER	30.163	12		0	DiGER	8.729.891	41		0

Kaynak: Matrics / Tacirler Yatırım

Pay Alım Satım ve Son İki Haftalık Yeni İş İlişkileri

Alıcı	Satıcı	Şirket	Türü	# lot	İşlem Fiyatı (TL)	İşlem sonrası sermaye içindeki payı
MAGEN		MAGEN	Geri Alım	1,266,970	36.44	0.23%
LOGO		LOGO	Geri Alım	36,353	143.80	1.83%

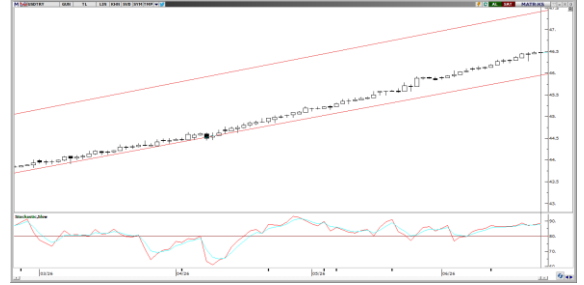
YENİ İŞ İLİŞKİLERİ (Son İki Hafta)

Tarih	Şirket	İş Tanımı	Toplam Sözleşme Tutarı (mn TL)	2025 1Ç Ciro (mn TL)	2025 1Ç Ciro (%)	Son 12 Ay Ciro (mn TL)	Son 12 ay Ciro (%)	Açıklama Tarihinden Bugüne Getiri (%)
19/06/2026	BOBET	Hazır beton temini işi	1,350.0	2,758.4	48.94%	12,240.1	11.03%	0.00%
17/06/2026	MARBL	Mermer tedarik anlaşması	14.4	695.8	2.07%	3,353.0	0.43%	0.44%
	SMRTG	Yeni sipariş sözleşmesi	620.4	3,366.8	18.43%	10,784.3	5.75%	2.52%
	GEREL	Ekipman satışı hk	134.8	735.7	18.32%	2,861.1	4.71%	1.10%
16/06/2026	ASELS	Hava savunma sistemleri sözleşmesi	41,504.2	29,825.1	139.16%	203,042.6	20.44%	2.16%
	MARBL	Mermer tedarik anlaşması	12.0	695.8	1.73%	3,353.0	0.36%	0.00%
15/06/2026	ASELS	İhracat sözleşmesi imzalanması	5,327.4	29,825.1	17.86%	203,042.6	2.62%	7.12%
	EUPWR	Yeni satış sözleşmesi imzalanması	45.9	3,243.5	1.42%	16,294.9	0.28%	-11.52%
11/06/2026	GESAN	Yeni sözleşme imzalanması	28.3	5,187.5	0.55%	24,301.0	0.12%	-9.23%

FX Teknik Analiz

USD/TRY

Teknik görünümde yukarı yönlü eğilim korunurken, indikatörler kurdaki kademeli yükseliş hareketinin devamına işaret ediyor. Mevcut trend yapısında önemli bir bozulma gözlenmezken, göstergelerdeki görünüm yükselişlerin kontrollü şekilde sürmesine zemin hazırlıyor. Teknik açıdan 46,30, 46,10 ve 46,00 seviyeleri destek olarak öne çıkarken, yukarı yönlü denemelerde 46,50 seviyesi ilk direnç noktası olarak takip edilebilir.



EUR/TRY

Teknik görünümünü koruyan EUR/TRY'de fiyat hareketleri yükselen kanalın alt bandına yakın seyretmeyi sürdürürken, göstergeler 53 seviyesinin önemli bir destek bölgesi olarak öne çıktığını gösteriyor. Trend dinamikleri değerlendirildiğinde, bu seviye altında kalıcı fiyatlamaların oluşma ihtimali zayıf görünürken, mevcut yapı yukarı yönlü eğilimin devamına yönelik sinyaller üretmeye devam ediyor. Kısa vadede 52,90 ve 52,45 destek, 53,60 ve 54 direnç olarak takip edilebilir.



XAU/USD

Fed'in bu yıl faiz artırımına gideceği yönündeki piyasa fiyatlamaları güçlenirken, ABD tahvil faizlerindeki yükseliş ve dolar endeksinde korunan güçlü seyir değerli metaller üzerinde baskı yaratmaya devam ediyor. Bu sabah %1,5'e yakın kayıpla 4.130\$ seviyesinde işlem gören ons altında teknik görünüm zayıf seyrin korunduğuna işaret ederken, kısa vadede 4.000\$ – 4.350\$ bandını öne çıkarıyor. Teknik yapı, fiyatın 4.000\$ altına gerilemesi halinde satış baskısının derinleşebileceğini gösteriyor. Altında 4.100\$, 4.060\$ ve 4.025\$ destek, yukarıda 4.125\$, 4.180\$ ve 4.260\$ direnç olarak izleniyor.



XAG/USD

Dolar endeksi ve ABD tahvil faizlerinde korunan yükseliş eğilimi, gümüş fiyatlarında gün içi primlerin korunmasını zorlaştırıyor. Bu sabah itibarıyla %3,6 kayıpla 63\$ seviyesi altında işlem gören gümüşte, trend ve momentum indikatörleri yükseliş denemelerinin sınırlı kalmaya devam ettiğine işaret ederken, düşüş eğiliminin kısa vadede 60\$ seviyesine doğru sürebileceğini gösteriyor. Gümüşte 62,86\$, 65,40\$ ve 67\$ seviyeleri direnç, 61,30\$, 60\$ ve 58,85\$ ise destek olarak izleniyor.



BİST-100 endeksine dahil hisse senetleri için tahmini işlem aralıkları

	Son Fiyat	Destek 3	Destek 2	Destek 1	Pivot	Direnç 1	Direnç 2	Direnç 3
AEFES	21.06	20.50	20.66	20.86	21.02	21.22	21.38	21.58
AGHOL	33.36	32.09	32.65	33.01	33.57	33.93	34.49	34.85
AKBNK	82.00	80.05	80.80	81.40	82.15	82.75	83.50	84.10
AKSA	12.33	11.50	11.66	12.00	12.16	12.50	12.66	13.00
AKSEN	86.30	82.95	84.30	85.30	86.65	87.65	89.00	90.00
ALARK	102.20	99.10	100.60	101.40	102.90	103.70	105.20	106.00
ALTNY	15.92	15.51	15.71	15.81	16.01	16.11	16.31	16.41
ANSGR	29.08	27.98	28.40	28.74	29.16	29.50	29.92	30.26
ARCLK	103.10	100.73	101.77	102.43	103.47	104.13	105.17	105.83
ASELS	394.75	376.42	385.08	389.92	398.58	403.42	412.08	416.92
ASTOR	311.50	283.67	290.33	300.92	307.58	318.17	324.83	335.42
BALSU	15.44	13.12	13.59	14.51	14.98	15.90	16.37	17.29
BERA	17.04	15.97	16.48	16.76	17.27	17.55	18.06	18.34
BIMAS	379.00	366.25	372.00	375.50	381.25	384.75	390.50	394.00
BRSAN	611.50	590.83	598.17	604.83	612.17	618.83	626.17	632.83
BRYAT	1973.00	1,945.33	1,957.67	1,965.33	1,977.67	1,985.33	1,997.67	2,005.33
BSOKE	36.48	31.45	33.55	35.01	37.11	38.57	40.67	42.13
BT CIM	6.30	5.74	5.89	6.09	6.24	6.44	6.59	6.79
CANTE	1.48	1.44	1.45	1.47	1.48	1.50	1.51	1.53
CCOLA	77.15	72.58	74.82	75.98	78.22	79.38	81.62	82.78
CIMSA	50.65	48.10	48.99	49.82	50.71	51.54	52.43	53.26
CVKMD	42.88	39.31	40.87	41.87	43.43	44.43	45.99	46.99
CWENE	39.60	37.01	38.31	38.95	40.25	40.89	42.19	42.83
DAPGM	10.54	9.66	10.10	10.32	10.76	10.98	11.42	11.64
DOAS	193.80	183.00	188.40	191.10	196.50	199.20	204.60	207.30
DOHOL	21.28	20.21	20.59	20.93	21.31	21.65	22.03	22.37
DSTKF	3300.00	3,130.00	3,165.00	3,232.50	3,267.50	3,335.00	3,370.00	3,437.50
ECILC	85.15	79.83	81.72	83.43	85.32	87.03	88.92	90.63
EFOR	16.67	14.45	15.15	15.91	16.61	17.37	18.07	18.83
EKGYO	22.00	21.52	21.68	21.84	22.00	22.16	22.32	22.48
ENERY	9.86	9.01	9.29	9.57	9.85	10.13	10.41	10.69
ENJSA	108.10	103.30	105.50	106.80	109.00	110.30	112.50	113.80
ENKAI	92.70	88.70	90.30	91.50	93.10	94.30	95.90	97.10
EREGL	40.34	39.44	39.78	40.06	40.40	40.68	41.02	41.30
EUPWR	97.15	78.65	82.35	89.75	93.45	100.85	104.55	111.95
EUREN	4.67	4.53	4.59	4.63	4.69	4.73	4.79	4.83
FENER	3.26	3.16	3.21	3.23	3.28	3.30	3.35	3.37
FROTO	89.85	87.57	88.68	89.27	90.38	90.97	92.08	92.67
GARAN	143.70	140.00	141.30	142.50	143.80	145.00	146.30	147.50
GENIL	9.37	8.10	8.54	8.95	9.39	9.80	10.24	10.65
GESAN	82.55	64.90	68.65	75.60	79.35	86.30	90.05	97.00
GLRMK	178.50	170.80	174.50	176.50	180.20	182.20	185.90	187.90
GRSEL	305.00	294.75	298.50	301.75	305.50	308.75	312.50	315.75
GRTHO	256.75	240.67	245.08	250.92	255.33	261.17	265.58	271.42
GSRAY	1.05	1.02	1.03	1.04	1.05	1.06	1.07	1.08
GUBRF	509.00	469.42	479.33	494.17	504.08	518.92	528.83	543.67
HALKB	46.84	44.83	45.67	46.25	47.09	47.67	48.51	49.09
HEKTS	3.98	3.64	3.81	3.89	4.06	4.14	4.31	4.39
ISCTR	15.42	15.09	15.21	15.31	15.43	15.53	15.65	15.75
ISMEN	37.08	36.30	36.68	36.88	37.26	37.46	37.84	38.04

BİST-100 endeksine dahil hisse senetleri için tahmini işlem aralıkları

	Son Fiyat	Destek 3	Destek 2	Destek 1	Pivot	Direnç 1	Direnç 2	Direnç 3
IZENR	10.00	9.07	9.53	9.77	10.23	10.47	10.93	11.17
KCHOL	197.20	192.20	194.00	195.60	197.40	199.00	200.80	202.40
KLRHO	90.55	79.28	84.92	87.73	93.37	96.18	101.82	104.63
KRDMD	41.32	39.63	40.13	40.73	41.23	41.83	42.33	42.93
KTLEV	183.50	173.11	177.11	180.31	184.30	187.50	191.50	194.70
KUYAS	71.80	67.38	69.37	70.58	72.57	73.78	75.77	76.98
MAGEN	41.30	38.48	39.18	40.24	40.94	42.00	42.70	43.76
MAVI	41.10	39.63	40.37	40.73	41.47	41.83	42.57	42.93
MGROS	684.50	669.50	674.50	679.50	684.50	689.50	694.50	699.50
MIATK	45.32	42.84	44.08	44.70	45.94	46.56	47.80	48.42
MPARK	452.00	442.67	447.33	449.67	454.33	456.67	461.33	463.67
OBAMS	6.81	6.52	6.64	6.72	6.84	6.92	7.04	7.12
ODAS	9.53	8.96	9.14	9.34	9.52	9.72	9.90	10.10
OTKAR	357.25	344.17	348.08	352.67	356.58	361.17	365.08	369.67
OYAKC	21.66	21.35	21.49	21.57	21.71	21.79	21.93	22.01
PAHOL	1.53	1.47	1.50	1.51	1.54	1.55	1.58	1.59
PASEU	123.00	113.50	115.60	119.30	121.40	125.10	127.20	130.90
PATEK	22.88	21.87	22.33	22.61	23.07	23.35	23.81	24.09
PETKM	20.26	19.59	19.81	20.03	20.25	20.47	20.69	20.91
PGSUS	182.50	178.83	180.57	181.53	183.27	184.23	185.97	186.93
PSGYO	4.02	3.49	3.69	3.86	4.06	4.23	4.43	4.60
QUAGR	4.04	3.85	3.91	3.98	4.04	4.11	4.17	4.24
RALYH	186.60	149.80	166.60	176.60	193.40	203.40	220.20	230.20
REEDR	7.02	6.81	6.91	6.97	7.07	7.13	7.23	7.29
SAHOL	101.50	99.30	100.10	100.80	101.60	102.30	103.10	103.80
SARKY	28.44	27.25	27.69	28.07	28.51	28.89	29.33	29.71
SASA	2.74	2.65	2.68	2.71	2.74	2.77	2.80	2.83
SISE	46.32	44.74	45.40	45.86	46.52	46.98	47.64	48.10
SKBNK	16.13	15.01	15.30	15.71	16.00	16.41	16.70	17.11
SOKM	48.26	47.41	47.77	48.01	48.37	48.61	48.97	49.21
TABGD	250.25	241.67	245.38	247.82	251.53	253.97	257.68	260.12
TAVHL	288.00	273.83	280.67	284.33	291.17	294.83	301.67	305.33
TCELL	113.20	110.37	111.53	112.37	113.53	114.37	115.53	116.37
THYAO	324.75	318.25	321.25	323.00	326.00	327.75	330.75	332.50
TKFEN	131.50	118.87	125.03	128.27	134.43	137.67	143.83	147.07
TOASO	331.75	306.75	317.75	324.75	335.75	342.75	353.75	360.75
TRALT	51.40	49.25	50.00	50.70	51.45	52.15	52.90	53.60
TRENJ	91.40	88.42	89.53	90.47	91.58	92.52	93.63	94.57
TRMET	116.00	112.67	114.13	115.07	116.53	117.47	118.93	119.87
TSKB	12.34	12.19	12.26	12.30	12.37	12.41	12.48	12.52
TTKOM	63.85	62.03	62.52	63.18	63.67	64.33	64.82	65.48
TUKAS	2.38	2.32	2.35	2.36	2.39	2.40	2.43	2.44
TUPRS	220.70	213.50	217.10	218.90	222.50	224.30	227.90	229.70
TUREX	8.03	7.83	7.90	7.97	8.04	8.11	8.18	8.25
TURSG	6.46	6.38	6.42	6.44	6.48	6.50	6.54	6.56
ULKER	109.20	106.90	107.80	108.50	109.40	110.10	111.00	111.70
VAKBN	34.82	33.83	34.25	34.53	34.95	35.23	35.65	35.93
VESTL	25.24	23.67	24.07	24.65	25.05	25.63	26.03	26.61
YKBNK	43.84	42.76	43.12	43.48	43.84	44.20	44.56	44.92
ZOREN	2.93	2.86	2.88	2.91	2.93	2.96	2.98	3.01

Dip Zirve Analizi (BİST-50 endeksine dahil hisse senetleri için)

Hisse Senedi	Son Fiyat (TL)	52 hafta		Yılbaşından beri		Dipten uzaklık		Zirveye yakınlık		Dipten uzaklık sıralaması		Zirveye yakınlık sıralaması	
		En düşük	En Yüksek	En düşük	En Yüksek	52 hafta	YBB	52 hafta	YBB	52 hafta	YBB	52 hafta	YBB
AEFES	21.06	13.14	23.09	13.14	23.09	%60	%60	%10	%10	27.00	24.00	43.00	43.00
AKBNK	82.00	51.40	90.60	46.39	90.60	%60	%77	%10	%10	26.00	30.00	42.00	42.00
AKSEN	86.30	31.58	90.30	29.92	90.30	%173	%188	%5	%5	47.00	44.00	47.00	47.00
ALARK	102.20	72.65	113.10	70.67	113.10	%41	%45	%11	%11	19.00	18.00	41.00	41.00
ARCLK	103.10	99.65	147.50	99.65	152.40	%3	%3	%43	%48	1.00	1.00	6.00	5.00
ASELS	394.75	138.42	450.00	72.11	450.00	%185	%447	%14	%14	48.00	49.00	30.00	30.00
ASTOR	311.50	80.60	385.75	80.60	385.75	%286	%286	%24	%24	49.00	47.00	17.00	17.00
BIMAS	379.00	220.90	422.80	195.99	422.80	%72	%93	%12	%12	35.00	33.00	39.00	39.00
BRSAN	611.50	297.50	789.00	297.50	789.00	%106	%106	%29	%29	43.00	38.00	12.00	12.00
BTCIM	6.30	3.36	7.09	3.36	7.09	%88	%88	%13	%13	40.00	32.00	36.00	36.00
CANTE	1.48	1.22	2.41	1.10	2.41	%21	%34	%63	%63	5.00	10.00	2.00	2.00
CCOLA	77.15	44.40	87.90	44.40	87.90	%74	%74	%14	%14	36.00	27.00	31.00	31.00
CIMSA	50.65	40.55	60.00	40.55	60.00	%25	%25	%18	%18	8.00	5.00	25.00	25.00
DOAS	193.80	151.95	228.85	137.56	228.85	%28	%41	%18	%18	11.00	14.00	26.00	26.00
DSTKF	3,300.00	307.25	3302.50	51.65	3302.50	%974	%6289	%0	%0	50.00	50.00	50.00	50.00
EKGYO	22.00	14.95	27.12	10.69	27.12	%47	%106	%23	%23	24.00	39.00	21.00	21.00
ENKAI	92.70	57.25	114.30	42.86	114.30	%62	%116	%23	%23	28.00	40.00	20.00	20.00
EREGL	40.34	23.15	43.13	19.64	43.13	%74	%105	%7	%7	37.00	37.00	45.00	45.00
FROTO	89.85	73.76	130.91	71.54	130.91	%22	%26	%46	%46	7.00	6.00	5.00	6.00
GARAN	143.70	109.09	163.11	94.91	163.11	%32	%51	%14	%14	14.00	21.00	34.00	34.00
GUBRF	509.00	212.20	625.50	212.20	625.50	%140	%140	%23	%23	46.00	43.00	22.00	22.00
HALKB	46.84	20.40	52.50	16.15	52.50	%130	%190	%12	%12	44.00	45.00	37.00	37.00
HEKTS	3.98	2.76	5.27	2.76	5.27	%44	%44	%32	%32	20.00	17.00	9.00	10.00
ISCTR	15.42	10.65	17.46	9.66	17.46	%45	%60	%13	%13	21.00	23.00	35.00	35.00
KCHOL	197.20	135.92	220.84	128.88	220.84	%45	%53	%12	%12	22.00	22.00	38.00	38.00
KRDMD	41.32	22.08	47.00	21.16	47.00	%87	%95	%14	%14	39.00	34.00	33.00	33.00
KUYAS	71.80	35.38	94.85	19.62	94.85	%103	%266	%32	%32	42.00	46.00	10.00	11.00
MAVI	41.10	32.78	48.84	28.71	48.84	%25	%43	%19	%19	9.00	15.00	23.00	23.00
MGROS	684.50	409.72	727.00	409.72	727.00	%67	%67	%6	%6	32.00	25.00	46.00	46.00
MIATK	45.32	26.78	57.85	26.78	57.85	%69	%69	%28	%28	33.00	26.00	14.00	14.00
OYAKC	21.66	18.62	28.56	18.62	31.52	%16	%16	%32	%46	3.00	3.00	11.00	7.00
PASEU	123.00	80.60	175.00	28.20	175.00	%53	%336	%42	%42	25.00	48.00	7.00	8.00
PETKM	20.26	16.12	28.06	15.18	28.06	%26	%33	%38	%38	10.00	9.00	8.00	9.00
PGSUS	182.50	161.50	274.50	161.50	287.25	%13	%13	%50	%57	2.00	2.00	3.00	3.00
SAHOL	101.50	72.73	113.18	70.57	113.18	%40	%44	%12	%12	18.00	16.00	40.00	40.00
SASA	2.74	2.13	5.66	2.13	5.66	%29	%29	%107	%107	12.00	7.00	1.00	1.00
SISE	46.32	31.79	53.41	31.53	53.41	%46	%47	%15	%15	23.00	19.00	28.00	28.00
TAVHL	288.00	217.00	369.00	212.80	369.00	%33	%35	%28	%28	16.00	12.00	13.00	13.00
TCELL	113.20	85.45	129.60	81.29	129.60	%32	%39	%14	%14	15.00	13.00	29.00	29.00
THYAO	324.75	246.66	352.50	246.66	352.50	%32	%32	%9	%9	13.00	8.00	44.00	44.00
TOASO	331.75	164.19	346.75	140.42	346.75	%102	%136	%5	%5	41.00	41.00	48.00	48.00
TRALT	51.40	21.66	64.00	21.54	64.00	%137	%139	%25	%25	45.00	42.00	16.00	16.00
TRMET	116.00	69.85	174.20	65.15	174.20	%66	%78	%50	%50	31.00	31.00	4.00	4.00
TSKB	12.34	10.14	14.05	9.15	14.05	%22	%35	%14	%14	6.00	11.00	32.00	32.00
TTKOM	63.85	47.48	75.65	43.14	75.65	%34	%48	%18	%18	17.00	20.00	24.00	24.00
TUPRS	220.70	122.95	279.50	107.49	279.50	%80	%105	%27	%27	38.00	36.00	15.00	15.00
TURSG	6.46	3.80	7.50	3.67	7.50	%70	%76	%16	%16	34.00	29.00	27.00	27.00
ULKER	109.20	91.77	134.76	91.77	134.76	%19	%19	%23	%23	4.00	4.00	19.00	19.00
VAKBN	34.82	21.38	43.06	19.92	43.06	%63	%75	%24	%24	29.00	28.00	18.00	18.00
YKBNK	43.84	26.40	44.50	21.92	44.50	%66	%100	%2	%2	30.00	35.00	49.00	49.00

YBB: Yılbaşından bugüne

Künye

Tacirler Yatırım Araştırma ve İçerik Yönetimi

Serhan Yenigün

Müdür

serhan.yenigun@tacirler.com.tr

Ekin Çınar

Başekonomist

ekin.cinar@tacirler.com.tr

Oğuzhan Kaymak

Tüm hisse kapsamı ve içerik yönetimi

oguzhan.kaymak@tacirler.com.tr

Özgür Tosun

Holdingle, rafineri & petrokimya,
perakende (giyim ve elektronik)

ozgur.tosun@tacirler.com.tr

Anıl Deniz Altiay

İletişim, sağlık ve ilaç, sigorta &
Küresel piyasalar

deniz.altiay@tacirler.com.tr

Berk Demirpolat

Dayanıklı tüketim, beyaz eşya, gıda

berk.demirpolat@tacirler.com.tr

Ömer Tarman

Veritabanı sorumlusu, çimento, GYO

omer.tarman@tacirler.com.tr

Yatırım Merkezlerimiz

Genel Müdürlük

Nispetiye Cad. B-3 Blok Kat: 9 Akmerkez Etiler - İSTANBUL
0 212 355 46 46

Adana	Cemal Paşa Mah. Gazipaşa Bul. Cemal Uğurlu Apt. Kat: 1 D: 4	(0 322) 457 77 55
Akatlar İrtibat Bürosu	Esentepe Mahallesi Büyükdere Caddesi Levent N199 İç Kapı N16 Şişli - İstanbul	(0 212) 355 46 46
Alsancak	Şehit Nevres Bulvarı Eczacıbaşı Apartmanı No: 7 Kat: 2 Daire: 5 Pasaport Alsancak - Konak	(0 232) 241 24 50
Ankara	Remzi Oğuz Arık Mah. Tunalı Hilmi Cad. Yaprak Apt. No: 94 Kat: 2 D: 9 Kavaklıdere Çankaya	(0 312) 435 18 36
Antalya	Şirinyalı Mah. İsmet Gökşen Cad. Özden Apt. No:82/6 Muratpaşa	(0 242) 248 45 20
Bakırköy	İstanbul Cad. Bakırköy İş Merkezi No: 6 Kat: 4 D: 14 Bakırköy	(0 212) 570 52 59
Bodrum	Konacık Mahallesi, Atatürk Bulvarı, Arbor-Abdullah Ünal Çabuk İş Merkezi No: 285/1-A6 Bodrum	(0 212) 355 46 46
Bursa	Konak Mah. Barış (120) Sokak , Ofis Artı Binası, Dış kapı No:3 Daire:33 Nilüfer-BURSA	(0 224) 225 64 10
Çankaya	Çankaya Mahallesi Cinnah Caddesi Cinnah Apartmanı No: 55 D: 7-8 Çankaya / ANKARA	(0 212) 355 46 46
Çukurambar	Kızılırmak Mah.Ufuk Üniversitesi Cad. Next Level Loft Ofis No: 4/65 Kat: 24 Söğütözü Çankaya	(0 312) 909 87 70
Denizli	Urhan İş Merkezi 2. Ticari Yol Daire 26 Kat: 6 Bayramyeri	(0 258) 265 87 85
Erenköy	Bağdat Cad. Çubukçu Apt. No: 333 Kat: 2 D: 4 Kadıköy	(0 216) 348 82 82
Gaziantep	İncilipinar Mah. Gazimuhtarpaşa Bul. Kepkepzade Park İş Merkezi B Blok No: 18 Kat: 1 D: 5	(0 342) 232 35 35
Girne	Ziya Rızki Cad. Şehit Necati Gürkaya Sok. Kat: 1 D: 1 Girne - KKTC	(0 392) 815 14 55-0533 889 15 51
İzmir	Kültür Mahallesi, Cumhuriyet Bulvarı No:137 Cumhuriyet Apt. K:5 D:12 Konak – İzmir	(0 232) 445 01 61
İzmit	Hürriyet Cad. Kaya İşhanı No: 39/5 İzmit	(0 262) 323 11 33
Karadeniz Ereğli	Bağlık Mahallesi Karanfil Sokak No:16/A Karadeniz Ereğli – Zonguldak	(0 372) 316 40 50
Karşıyaka	Yalı Mahallesi Ahmet Kemal Baysak Bulvarı No:42 D:11	(0 232) 241 19 24
Kartal	Üsküdar Cad. Cevat Kayacan Apt. No: 26 Kat: 4 D: 8 Kartal	(0 216) 306 22 71-306 22 06
Kayseri	Hunat Mah. Nuh Mehmet Baldöktü Sok. Gürcüoğlu Plaza No: 5 K: 3 D: 11 Melikgazi	(0 352) 221 08 68-222 82 51
Marmaris İrtibat Bürosu	Kemeraltı Mah. Orgeneral Mustafa Muğlalı Cad. Güven Apt. No: 22 D: 2 Marmaris	(0 252) 321 08 00
Merkez Şube	Akat Mahallesi Meydan Caddesi B Blok No: 16 D: 7 (Eski No D: 9) Beşiktaş	(0 212) 355 46 46
Mersin	İnönü Mah. 1401 Sok. No:32 Pozcu Evo Kat:2 No:10-11 Yenişehir Mersin	(0 324) 238 11 89
Trabzon İrtibat Bürosu	Kemerkaya Mahallesi Halkevi Cad. Mandıralı İş Merkezi No: 4 Daire: 4 Ortahisar	(0 462) 432 24 50

Uyarı Notu

Bu raporda yer alan yatırım bilgi, yorum ve tavsiyeleri, yorum ve tavsiyede bulunanların kişisel görüşlerine dayanmakta olup finansal bilgi ve genel yatırım tavsiyesi kapsamında hazırlanmıştır ve hiçbir şekilde yatırım danışmanlığı kapsamında değildir. Yatırım danışmanlığı hizmeti; yetkili kuruluşlar tarafından kişilerin risk ve getiri tercihleri dikkate alınarak kişiye özel sunulmaktadır. Burada yer alan yorum ve tavsiyeler ise genel niteliktedir. Bu tavsiyeler, mali durumunuz ile risk ve getiri tercihlerinize uygun olmayabilir. Bu nedenle, sadece burada yer alan bilgilere dayanarak yatırım kararı verilmesi beklentilerinize uygun sonuçlar doğurmayabilir.

Yatırım Danışmanlığı hizmeti talep edilmesi halinde; yatırımcının Tacirler Yatırım Menkul Değerler A.Ş. ile Yatırım Danışmanlığı sözleşmesi imzalamış olması, Yerindelik Testi'ni tamamlamış ve risk grubunun belirlemiş olması zorunludur.

Bu raporda yer alan her türlü bilgi, yorum ve tavsiye uygunluk testi ile tespit edilecek risk grubunuz ve getiri beklentiniz ile uyumlu olmayabilir. Dolayısıyla, uygunluk testi neticesinde risk grubunuz tespit edilmeden sadece burada yer alan bilgilere dayanılarak yatırım kararı verilmesi amaç, bilgi ve tecrübenize uygun sonuçlar doğurmayabilir.

Bu rapor herhangi bir sürede belirli bir getirinin sağlanacağına dair bir taahhüt içermemekte olup, zaman içerisinde piyasa koşullarında meydana gelen değişiklikler nedeniyle yorum ve tavsiyelerde değişiklikler söz konusu olabilir. Bu raporda bahsedilen yatırım araçlarının fiyatları ve değerleri yatırımcıların menfaatlerine aykırı olarak hareket edebilir ve netice itibarıyla yatırımcılar anaparalarını kaybetme riski ile karşı karşıya kalabilirler. Bu raporda yer alan geçmiş performans verileri gelecekte elde edilecek sonuçların bir garantisi olarak kabul edilemez.

Bu raporda yer alan tüm bilgiler ve görüşler yatırımcıları bilgilendirmek amacıyla, Tacirler Yatırım Menkul Değerler A.Ş. tarafından güncel ve güvenilir kaynaklardan temin edilmiş olmakla beraber, Tacirler Yatırım Menkul Değerler A.Ş. söz konusu bilgilerin doğru ve tam olduğunu taahhüt etmemektedir. Raporlardaki yorumlardan, bilgilerin tam veya doğru olmaması ve/veya güncellenme nedeniyle doğabilecek maddi ve manevi zararlardan Tacirler Yatırım Menkul Değerler A.Ş. ve çalışanları sorumlu tutulamaz.

Bu rapor, sadece gönderildiği kişilerin kullanımı içindir. Bu raporun tümü veya bir kısmı Tacirler Yatırım Menkul Değerler A.Ş.'nin yazılı izni olmadan çoğaltılamaz, yayınlanamaz veya üçüncü kişilere gösterilemez, ticari amaçla kullanılamaz. Aksi halde, Tacirler Yatırım Menkul Değerler A.Ş. uğramış olduğu bütün zarar ve ziyanı talep etme hakkını saklı tutar.