

Güne Başlarken

Günaydın. ABD - İran müzakereleri İsviçre'de başladı, ancak karşılıklı tehditler ve sürtüşme devam ediyor. Politik gerginliğin yüksek seyri devam edecektir, fakat bölgeden sıcak çatışma haberlerinin gelmediği ve Hürmüz Boğazı'ndan gemi geçişlerinin sürdüğü senaryolarda piyasalar daha rahat hareket edebilir. ABD ve Avrupa vadeli yeni haftaya negatif bölgede başlıyor, Asya piyasalarında ise genel olarak karışık bir görünüm var. Borsa İstanbul'da geçtiğimiz hafta %6'ya yakın yükselişle güçlü bir seyir yaşanmıştı, fakat cuma günü ivme kaybı izledik. BIST 100 Endeksi, %0,6 azalışla 14.734 puana gerilerken, endekse en fazla pozitif katkı sağlayan ilk beş şirket **DSTKF, TUPRS, YKBNK, AKBNK, MPARK**; endekse negatif etki edenler ise **ASELS, BIMAS, TCELL, KTLV, KCHOL** oldu. Son bir haftada düzenli para girişi ile dikkat çeken şirketler ise **TEHOL, EREGL, PEKGY, YKBNK, CWENE, DSTKF, COLA, MAVI, KRDM, EFOR, GUNDG**. Teknik açıdan 14.900 ve 15.200 dirençleri ile 14.400 ve 14.250 destekleri izlenebilir. Bu arada, SPK'nın fiili dolaşımdaki hisselerle yönelik kararı sonrası merakla beklenen endeks değişiklikleri de açıklandı. BIST 30'da bir değişiklik yok, BIST 50'de dört hisse değişirken, BIST 100'de ise üç şirket değişecek. Günün ajandası sakin, haftanın devamında Avrupa ve Amerika'da PMI verileri ile ABD'de enflasyon ve büyüme göstergeleri öne çıkacak. Son olarak, Türkiye 5 yıl vadeli CDS primleri güne 219 baz puandan başlıyor.

PIYASALAR			
Yurtiçi	Kapanış	1 gün (%)	1 hafta (%)
BIST 100	14,734.50	-0.63	5.71
BIST 30	17,019.86	-0.63	6.78
BIST 50	13,220.80	-0.67	6.17
BIST Tüm	18,668.32	-0.48	4.78
BIST Banka	18,994.46	0.31	9.98
BIST Ulaştırma	39,493.04	-0.43	5.26
BIST Sınai	18,190.19	-0.65	2.44

Yurtdışı Endeksler	Son	1 gün (%)	1 hafta (%)
Nasdaq	26,517.93	1.9%	-0.6%
Dax	24,985.82	-0.2%	0.4%
Cac 40	8,421.14	-0.6%	0.4%
FTSE 100	10,363.27	-0.4%	0.3%

Hazine Tahvilleri	Son	Günlük D. (%)	YBB D. (%)
TR 10 Yıllık Tahvil	27.97	-0.51	12.21
GER 10 Yıllık Tahvil	2.97	-0.34	3.85
ABD 10 Yıllık Tahvil	4.49	0.02	7.62
ITA 10 Yıllık Tahvil	3.71	0.08	4.51
FR 10 Yıllık Tahvil	3.63	0.00	1.99
UK 10 Yıllık Tahvil	4.85	0.00	8.31

Döviz	Son	Günlük D. (%)	YBB D. (%)
USDTRY	46.46	0.06	8.16
EURTRY	53.27	0.01	5.37
GBPTRY	61.41	-0.14	6.10
BRENT (\$)	78.70	-2.08	29.27
XAUUSD (\$)	4194.53	0.93	-2.76
XAGUSD (\$)	66.39	2.74	-6.60
COPPER (\$)	6.34	0.09	12.30
XPTUSD (\$)	1677.74	0.72	-18.34

Ekonomik Takvim

- 16:00 | ABD | FED Üyesi Waller'ın Konuşması |

GÜNLÜK TEKNİK ANALİZ BAZLI HİSSE ÖNERİLERİ

Hisse	ALIM Aralığı	SATIM Aralığı (TP)	Zarar KES (SL)
TRALT	50.85 - 51.55	52.35 - 53.35	50.50
BIMAS	380.25 - 385.50	391.25 - 399.00	377.75
MPARK	450.50 - 457.00	463.75 - 473.00	447.50
DOAS	197.50 - 200.10	203.20 - 207.20	196.10

HAFTALIK TEKNİK ANALİZ BAZLI HİSSE ÖNERİLERİ

Hisse	ALIM Aralığı	SATIM Aralığı (TP)	Zarar KES (SL)
YKBNK	43.04 - 43.62	45.06 - 46.62	42.12
SAHOL	100.00 - 101.40	104.70 - 108.30	97.90
KRDM	40.46 - 41.06	42.36 - 43.80	39.60
COLA	79.50 - 80.65	83.20 - 86.05	77.75

Global Piyasalarda Öne Çıkanlar

ABD ile İran'ın İsviçre'de gerçekleştirdiği temaslarda nihai anlaşmaya yönelik 60 günlük müzakere sürecinin ilerletilmesi ve teknik görüşmeler için yeni mekanizmalar kurulması, diplomatik sürecin sürdüğüne işaret ediyor. Katar ve Pakistan'ın ortak açıklamasında görüşmelerin olumlu ve yapıcı geçtiği belirtilirken, nükleer program, yaptırımlar ve uyuşmazlıkların çözümü için çalışma gruplarına liderlik edecek bir Yüksek Düzey Komite kurulması kararlaştırıldı. Tarafların Lübnan'daki çatışmaları sona erdirmek amacıyla ABD, İran ve Lübnan arasında bir "çatışmasızlık hücre" oluşturması ise ateşkesin sahadaki uygulanabilirliği açısından sürecin ilk önemli sınavı olacak. Bu yaklaşım, enerji arzındaki normalleşmenin yalnızca nükleer müzakerelere değil, Lübnan cephesindeki gelişmelere de bağlı olduğunu gösteriyor. Bununla birlikte müzakerelerden gelen çelişkili haberler ve İran'ın Lübnan konusundaki sert koşulları, iyimserliğin temkinli kalmasına neden oluyor. İran basını, Trump'ın açıklamaları sonrasında heyetin görüşme alanından ayrıldığını öne sürerken, ABD'li yetkililer İran tarafının masayı terk ettiği iddialarını yalanladı ve görüşmelerin devam ettiğini açıkladı. ABD-Çin hattında ise teknoloji ve savunma sektörlerini merkezine alan ticari ayrışma derinleşiyor. Pentagon'un Alibaba, Baidu ve BYD dahil çeşitli Çinli şirketleri askeri bağlantılı kuruluşlar listesine eklemesinin ardından Pekin, nadir toprak elementleri üreticileri ile savunma ve insansız hava aracı şirketlerinin de aralarında bulunduğu 10 ABD'li firmaya çift kullanımlı ürün ihracatını yasakladı. Karşılıklı kısıtlamalar, ABD-İran hattındaki diplomatik ilerlemeye rağmen küresel tedarik zincirleri ve kritik mineraller konusunda jeopolitik gerilimin kalıcılaşmaya devam ettiğine işaret ediyor. Bugün yurt dışı ajandada, TSİ 15:30'da Avrupa Merkez Bankası Başkanı Lagarde'in konuşması takip edilecek. TSİ 17:00'de ise Euro Bölgesi haziran ayı öncü tüketici güven endeksi açıklanacak.

Küresel Borsalar:

ABD borsaları haftanın son işlem gününde Juneteenth sebebiyle kapalıydı. Bu sabah ABD vadeliinde satıcı bir resim ön planda.

Avrupa borsaları da haftanın son işlem gününde karışık bir seyirle kapattı. Gösterge endeks Stoxx Europe 600, %0,24 azalarak 635,61 puan oldu. İtalya'da FTSE MIB 30 endeksi %0,31 yükselerek 52.848,93, Fransa'da CAC 40 endeksi %0,55 düşerek 8.421,14 ve İngiltere'de FTSE 100 endeksi %0,35 kayıpla 10.363,27 puandan kapandı. Almanya'da DAX 40 endeksi %0,16 değer kaybederek 24.985,82 puana indi. Bu sabah Avrupa vadeliileri negatif seyrediyor.

Bu sabah Asya borsaları karışık seyrediyor. Japonya Nikkei %1,91 pozitif, Hong Kong Hang Seng %0,70 negatif seyrediyor ve Çin CSI 300 endeksi %1,33 yükselişle işlem görüyor.

Tahvil Piyasaları:

ABD 10 yıllık tahvil faizi haftanın ilk işlem gününe 2,9 baz puan artışla %4,4869, 5 yıllık tahvil faizi ise 3,9 baz puan yükselişle ile %4,2733 seviyesinden başlıyor. 2 yıllık tahvilin getirisi ise 4,2 baz puan artışla %4,2257 oldu.

Avrupa cephesinde ise Almanya 10 yıllık tahvil faizi haftayı 5,6 baz puan yükselişle %2,985 seviyesinden tamamlarken, İtalya 10 yıllık tahvil faizi ise 6,5 baz puan artarak %3,696 seviyesinden kapanış gerçekleştirdi. Fransa'da ise 10 yıllık tahvilin getirisi 6,5 baz puan yükselişle %3,741 seviyesinden kapandı.

Para Piyasaları:

Dolar endeksi haftanın ilk işlem gününe %0,06 artışla 100,90 seviyesinden başlarken, EURUSD paritesi ise %0,12 kayıpla 1,1457 seviyesinden işlem görüyor.

GBPUSD paritesi %0,16 kayıpla 1,3211 seviyesinden başlarken, USDJPY ise 161,66 seviyesinden işlem görüyor.

Emtia Piyasaları:

Altın, cuma günü %1,29 düşüşün ardından bu sabah %0,73 kazançla 4.185,92\$ seviyesinde işlem görüyor. Gümüş, cuma günü %1,17 negatif kapatırken bugün %1,07 yükseliş ile 65,59 \$ seviyesinde işlem görüyor. Altın / gümüş rasyosu ise 63,83 seviyesinde seyrediyor.

Brent petrol yeni haftaya %1,95 düşüş ile 79,00\$, ham petrol ise %0,20 artarak varil başına 76,75\$ seviyesinden başlıyor.

Ekonomi ve Politika Haberleri

Saat 10:00'da haziran tüketici güven endeksi açıklanacak

Tüketici güven endeksi mayıs ayında 85,5 seviyesinden 85,8 seviyesine çıkarak Mart 2025'ten bu yana en yüksek düzeyine ulaştı. Mayıs verisinin alt kalemlerine baktığımızda; mevcut dönemde hanenin maddi durumuna ilişkin endeks 71,8 seviyesinden 69,2'ye inerken, gelecek 12 aylık dönemde hanenin maddi durum beklentisine ilişkin alt endeks 87,5'ten 87,9'a çıktı. Gelecek 12 aylık dönemde genel ekonomik durum beklentisi endeksi 78,3'ten 81,4'e belirgin bir artış kaydederken, iç talep görünümüne yönelik önemli bir kalem olan gelecek 12 aylık dönemde dayanıklı tüketim mallarına harcama yapma düşüncesi endeksi ise 104,4'ten 104,5'e sınırlı bir yükseliş kaydetti. Alt endeksler, mevcut ekonomik koşullara yönelik algının zayıflamaya devam ettiğini, buna karşın ekonomik görünüme ilişkin beklentilerdeki toparlanmanın tüketici güvenini desteklediğini gösteriyor. Dolayısıyla mayıs verisi, tüketici güvenindeki yukarı yönlü hareketin ağırlıklı olarak beklentilerdeki iyileşmeden kaynaklandığını, mevcut koşullarda ise henüz genele yayılan bir toparlanma yaşanmadığını gösteriyor. İç talebe ilişkin öncü bir gösterge niteliğindeki dayanıklı tüketim mallarına harcama eğiliminin yatay seyri ise talep koşullarında güçlü bir canlanmaya işaret etmiyor.

Saat 10:00'da haziran Sektörel Enflasyon Beklentileri sonuçları yayımlanacak

TCMB'nin Haziran 2026 dönemine ilişkin Piyasa Katılımcıları Anketi (PKA) sonuçlarına göre piyasa katılımcılarının 2026 yıl sonu TÜFE beklentisi %28,9'dan %29,1'e, 2027 yıl sonu beklentisi ise %21,1'den %21,4'e yükseldi. 12 ay sonrasına ilişkin TÜFE beklentisi %23,8 seviyesinde sabit kalırken, 24 ay sonrasına ilişkin beklenti %18,4'ten %18,3'e geriledi. Son dönemde aylık enflasyon gerçekleştirmelerinde gözlenen yavaşlama eğilimi çerçevesinde, haziran PKA sonuçlarında yıl sonu enflasyon beklentilerindeki yukarı yönlü revizyonların hız kestiğini izledik. Aynı eğilimin Sektörel Enflasyon Beklentileri sonuçlarında hanehalkı ve reel sektör beklentilerine de gözlemleyebileceğimizi değerlendiriyoruz.

Haziran öncü verileri imalat sanayiinde toparlanma eğiliminin sürdüğünü teyit ediyor

Arındırılmamış reel kesim güven endeksi (RKGE) haziran ayında 0,2 puan artışla 103,5 seviyesine yükselirken, mevsim etkilerinden arındırılmış (MA) RKGE ise 1 puan yükselişle 102 seviyesine çıktı ve üst üste ikinci ayda da 100 eşik değer üzerinde kaldı. Hatırlanacağı üzere MA RKGE nisanda 1,4 puan düşüşle 98,6 seviyesine inmiş ve temmuz ayından bu yana ilk defa 100 eşik değer altında değer almıştı. Mayıs ayı itibarıyla yeniden 100 eşik değer üzerine çıkan MA RKGE'de iyileşme eğilimi haziran ayında da devam etti. Arındırılmamış RKGE'yi oluşturan anket sorularına ait yayılma endeksleri incelendiğinde; haziran ayında gelecek üç aydaki üretim hacmi, sabit sermaye yatırım harcaması, son üç aydaki toplam sipariş miktarı, mevcut toplam sipariş miktarı ve genel gidişata ilişkin değerlendirmeler endeksi artış yönünde etkilerken; mevcut mamul mal stoku, gelecek üç aydaki toplam istihdam ve gelecek üç aydaki ihracat sipariş miktarına ilişkin değerlendirmeler ise endeksi negatif yönde etkiledi. Diğer yandan Kapasite Kullanım Oranı (KKO) haziranda %74,2'den %74,5'e yükselirken, mevsimsel etkilerden arındırılmış KKO da %74,1'den %74,3'e çıktı. Haziran verileri, mayıs ayında başlayan toparlanma eğiliminin korunduğuna ve imalat sanayiinde faaliyet koşullarının iyileşmeye devam ettiğine işaret ediyor. Reel kesim güven endeksi ve kapasite kullanım oranında üst üste ikinci ayda gözlenen artışlar, nisan ayında belirginleşen zayıflamanın ardından üretim cephesinde bir dengelenme sürecinin öne çıktığını gösteriyor. Bununla birlikte, finansal koşullardaki sıkılık, iç talepteki yavaşlama ve küresel belirsizliklerin iktisadi faaliyet üzerindeki baskısının tamamen ortadan kalkmadığını değerlendiriyoruz. Bu çerçevede, öncü göstergelerde nisanda izlediğimiz sert gerilemenin ardından sonraki aylarda takip edilen yükselişlerin düzeltme niteliğinde ve sınırlı kalabileceği kanaatindeyiz. Mevcut iyileşmeyi güçlü bir ivmelenmeden ziyade ekonomik aktivitede kontrollü ve sınırlı bir toparlanma süreci olarak okumaya devam ediyoruz. Orta vadeli büyüme görünümüne ilişkin temkinli görüşümüzü sürdürürken, 2026 yılı büyüme tahminimiz olan %3,2 seviyesini koruyoruz.

Şirket ve Sektör Haberleri

ALARK: Alarko Holding, bağlı ortaklığı Alarko Enerji'nin Tuzla'daki 23.571 m²'lik taşınmazının vadeli satışına ilişkin Taşınmaz Satış Vaadi Sözleşmesi'nin, KDV hariç 1,7 milyar TL bedelle imzalandığını açıkladı.

KFEIN: Kafein Yazılım, uluslararası faaliyetlerini genişletmek amacıyla ABD'nin Delaware eyaletinde kuracağı %100 iştiraki KafeinLabs Technology Inc.'e 1.000 USD sermaye ile kurucu ortak olduğunu duyurdu; ayrıca bağlı ortaklığın finansmanı için 500.000 USD yatırım bütçesi ayrıldığı ve yönetim / kilit çalışanlara yönelik Pay Edindirme Planı kapsamında sermayenin azami %15'ine kadar bir havuz tahsis edileceği belirtildi.

GOKNR: Göknur Gıda, Kazakistan'da kurulacak meyve konsantresi, püre ve püre konsantre fabrikası projesinde proje yürütücüsü olarak yer aldığını açıkladı. Şirket, yatırım maliyetinin Kazakistanlı yatırımcı tarafından karşılanacağını ve Göknur Gıda açısından yatırım maliyeti olmayacağını belirtirken, iş birliğinin 3Ç26 finansallarına 1 milyon dolar kar katkısı sağlaması beklendiğini belirtti.

KLRHO: Şirket, 1Ç26 finansal sonuçlarını 1.157 milyon TL net zarar ile açıkladı. Geçen yılın aynı döneminde 198 milyon TL net kar, bir önceki çeyrekte ise 1.8 milyar TL net kar elde edilmişti.

VBTS kapsamında **EDATA, ENSRI, FRIGO, INFO** paylarında 22 Haziran-21 Temmuz tarihleri arasında açığa satış ve kredili işlem yasağı getirildiğini açıkladı. Ayrıca, VBTS kapsamında **SANEL** paylarına emir paketi tedbirini uygulanacağını açıkladı.

OFSYM: Şirket, 2025 yılı karından 2 taksit halinde pay başına 0,84 TL brüt temettü dağıtma kararı aldı. Teklif edilen hak kullanım tarihleri sırasıyla 29 Eylül, 25 Kasım olup, toplam temettü verimi son kapanış fiyatına göre %1,4 düzeyindedir.

TOASO: Şirket, Bursa fabrikasında yürütülen verimlilik ve süreç iyileştirmeleri sonucunda yıllık araç üretim kapasitesinin 50 bin adet artırılarak 500 bin adede çıkarıldığını açıkladı.

TERA: Şirket, yatırım danışmanlığı faaliyet izni almak amacıyla SPK'ya başvuru yapılmasına karar verdiğini açıkladı.

BOBET: Şirket, yaklaşık 1,4 milyar TL tutarında hazır beton tedarik sözleşmesi imzalandığını açıkladı.

EUPWR: Şirket, yaklaşık 3 milyon USD bedelle bir ihale kazandığını açıkladı.

MANAS: Şirket, bir ihalenin 523 milyon TL tutarındaki kısmını kazandığını açıkladı.

BRSAN: Şirket, Gemlik'teki büyük çaplı boru üretim tesisinde bulunan makine ve ekipmanların satış veya taşınması yerine mevcut operasyonlarda kullanılmaya devam edilmesine karar verdiğini açıkladı.

ANELE: Şirket, bağlı ortaklığı Anel Yapı'ya ait Anel Yapı İş Merkezi'nin Akbank ve DenizBank'a toplam 55 milyon USD (yaklaşık 2,55 milyar TL) bedelle satışının tamamlandığını ve tapu devrinin gerçekleştiğini açıkladı.

SASA: Şirket, lisanssız elektrik üretimi kapsamında yaptığı başvuru sonucunda 59,9 MW kapasite tahsis hakkı kazandığını açıkladı.

DZGYO: Şirket, İstanbul Ümraniye'de faaliyet gösteren bir iş merkezinin satın alınmasına yönelik görüşmelere başladığını açıkladı.

Yükselenler	Kapanış	Günlük (%)	Haftalık (%)
Girişim Elektrik Sanayi Taahhü	76.70	9.89	-10.55
Efor Yatırım	15.75	9.15	17.10
Margun Enerji	38.18	5.35	12.63
Europower Enerji ve Otomasy	88.35	5.30	-7.10
Pasifik Gayrimenkul Yatırım Or	4.00	4.44	23.08

Düşenler	Kapanış	Günlük (%)	Haftalık (%)
Tr Anadolu Metal Madencilik	115.00	-5.35	8.08
Bera Holding	17.28	-5.16	-0.06
Gübre Fabrikaları	490.00	-4.95	2.35
Vestel	24.30	-4.71	-0.65
Ral Yatırım Holding	203.00	-4.61	-4.02

BIST 100 Para Girişi	Para Girişi (mnTL)	P.D. Oranı (%)
TUPRS	234.84	0.30%
BIMAS	165.65	0.17%
EREGL	158.27	0.13%
GARAN	110.75	0.13%
PSGYO	83.68	0.12%

BIST 100 Para Çıkışı	Para Çıkışı (mnTL)	P.D. Oranı (%)
EUPWR	-580.55	1.00%
ISCTR	-266.00	0.28%
ASTOR	-239.07	0.19%
KCHOL	-230.67	0.18%
THYAO	-162.14	0.18%

Şirket ve Sektör Haberleri

BARMA: Şirket, çıkarılmış sermayesi %204,8 oranında bedelsiz olarak 262,5 milyon TL'den 800 milyon TL'ye yükseltmek için SPK'ya başvuruda bulundu.

BIGCH: Şirket gerçek kişi ortaklarından biri, sahip olduğu 37 milyon adet payın tamamını 6,79 TL fiyattan satarak şirketteki %6,92 oranındaki payını sıfırladı.

MAGEN: Şirket, pay geri alım programı kapsamında yaklaşık 1,3 milyon adet pay geri aldığını açıkladı.

GLYHO: Şirket, pay geri alım programı kapsamında 18,3 TL fiyattan 150 bin adet hisse geri aldığını açıkladı. Böylece geri alınan payların toplamı 33,9 milyon adede ulaşırken, şirket sermayesindeki payı %1,7 oldu.

PRKME: Şirket, Haziran 2023'te başlatılan pay geri alım programının 3 yıllık süresinin dolması nedeniyle sona erdiğini açıkladı. Program kapsamında toplam 92,8 milyon adet pay geri alınırken, geri alınan payların sermayeye oranı %0,62'ye ulaştı.

SVGYO: Tera Portföy yönetimindeki fonlar, 17 Haziran'da toplam net 15,8 milyon adet SVGYO hissesi satarken, şirketteki pay oranı %5,41'den %3,95'e geriledi.

BULGS: Şirket, Birlik Mensucat'ta (**BRMEN**) %10,7 paya karşılık gelen hisseleri 92,4 milyon TL bedelle devralarak girişim sermayesi yatırımı gerçekleştirdiğini açıkladı.

TUCLK: Şirket, hakim ortağı Nersan Holding'in şirkete daha önce sağladığı 304,7 milyon TL tutarındaki alacağın sermayeye dönüştürülmesi amacıyla tahsisli sermaye artırımı kararı aldığını açıkladı.

KOPOL: Şirket tüzel kişi ortağı Pardüs Portföy fonları, şirket sermayesinin %9'una tekabül eden yaklaşık 117 milyon adet pay için borsada işlem gören tipe dönüşüm başvurusu gerçekleştirdi.

Borsa İstanbul, Temmuz 2026 dönemi pazar değişikliklerini açıkladı.

BIST Pazar Değişimleri Temmuz 2026		
Pay	Yeni Pazar	Eski Pazar
ASUZU	Yıldız Pazar	Ana Pazar
CGCAM	Yıldız Pazar	Ana Pazar
ENDAE	Yıldız Pazar	Ana Pazar
IHYAY	Alt Pazar	Ana Pazar
KBORU	Yıldız Pazar	Ana Pazar
MERIT	Yıldız Pazar	Ana Pazar
NETCD	Yıldız Pazar	Ana Pazar
PSDTC	Ana Pazar	Alt Pazar
SAFKR	Yıldız Pazar	Ana Pazar
TARKM	Yıldız Pazar	Ana Pazar
UCAYM	Yıldız Pazar	Ana Pazar
YATAS	Yıldız Pazar	Ana Pazar

Kaynak: BIST/Tacirler Yatırım

Borsa İstanbul, Temmuz – Eylül dönemi endeks değişikliklerini açıkladı.

Temmuz - Eylül Dönemi Pay Endeks Değişlikleri		
BIST 30 Endeksi		
Alınacak Paylar	Çıkartılacak Paylar	Yedek Paylar
		PASEU
		HALKB
		ULKER
BIST 50 Endeksi		
Alınacak Paylar	Çıkartılacak Paylar	Yedek Paylar
ECILC	ARCLK	SKBNK
EFOR	DOAS	DOAS
GLRMK	MAVI	MAVI
KTLEV	TSKB	
BIST 100 Endeksi		
Alınacak Paylar	Çıkartılacak Paylar	Yedek Paylar
ESEN	AGHOL	SMRTG
IEYHO	TABGD	YEOTK
ODINE	TUREX	KZBGY
BIST Sürdürülebilirlik Endeksi		
Alınacak Paylar	Çıkartılacak Paylar	
ECILC	GRSEL	
	SMRTG	

Kaynak: BIST/Tacirler Yatırım

Model Portföy

Şirket Adı	Hisse Kodu	Son Fiyat (TL)	12A Hedef Fiyat (TL)	Güncel Getiri (%)	Getiri Potansiyeli (%)	Ekleme Tarihi
Migros	MGROS	₺687.00	₺1,039.00	297%	51%	06-Haz-23
Türk Hava Yolları	THYAO	₺326.75	₺414.00	103%	27%	06-Haz-23
Tüpraş	TUPRS	₺226.90	₺352.00	326%	55%	06-Haz-23
Coca Cola	CCOLA	₺80.10	₺103.00	129%	29%	27-Kas-23
Mavi Giyim	MAVI	₺42.00	₺60.80	-9%	45%	27-Ağu-24
Ford Otosan	FROTO	₺91.10	₺140.00	15%	54%	28-Ağu-24
İşbank (C)	ISCTR	₺15.36	₺23.10	26%	50%	24-Ara-24
Tav Havalimanları	TAVHL	₺297.00	₺430.00	6%	45%	24-Ara-24
Turkcell	TCELL	₺113.40	₺148.00	30%	31%	24-Ara-24
Garanti	GARAN	₺143.70	₺200.00	9%	39%	09-Tem-25
Sabancı Holding	SAHOL	₺100.80	₺162.00	21%	61%	26-Ara-25
MLP Sağlık	MPARK	₺454.25	₺619.00	20%	36%	26-Ara-25
Astor Enerji	ASTOR	₺294.75	₺405.00	60%	37%	23-Şub-26

Kuruluşundan Bugüne MP Getirisi (%)

266%

Kuruluşundan Bugüne BIST 100 Endeks Getirisi (%)

174%

Kuruluşundan Bugüne MP / BIST 100 Göreceli Getiri (%)

33%

Son 1 yıl MP Getirisi (%)

51%

Son 1 yıl BIST 100 Endeks Getirisi (%)

60%

Son 1 yıl MP / BIST 100 Göreceli Getiri (%)

-6%

2026 Yılı MP Getirisi (%)

25%

2026 Yılı BIST 100 Endeks Getirisi (%)

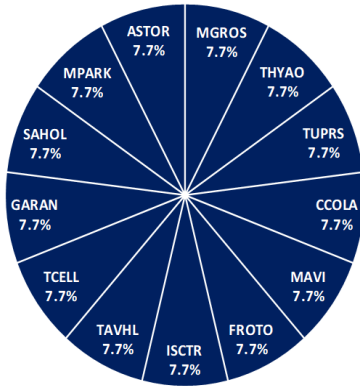
31%

2026 Yılı MP / BIST 100 Göreceli Getiri (%)

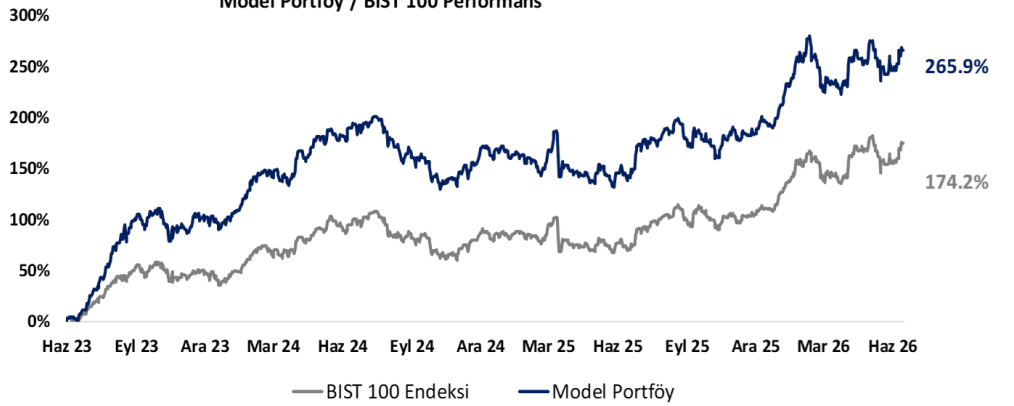
-4%

*MP: Tacirler Model Portföy

Model Portföy Ağırlık



Model Portföy / BIST 100 Performans



BIST 100 Teknik Analiz



Vade	Üssel H.O.	H.O. Kesişim	Trend Yönü	Trendin Gücü	En son	5 gün önce	20 gün önce
Kısa	5 günlük	5-22	Yukarı	Kuvvetlenen yükseliş	14,547	13,829	13,809
Orta	22 günlük	22-50	Yukarı	Kuvvetlenen yükseliş	14,196	13,963	14,151
Uzun	50 günlük	50-200	Yukarı	Kuvvetlenen yükseliş	14,028	13,904	13,934

XU100	Destek 3	Destek 2	Destek 1	Kapanış	Pivot	Direnç 1	Direnç 2	Direnç 3
	14,450	14,550	14,650	14,734.50	14,756.11	14,850	14,950	15,050

İndikatör Yorum

Momentum: Momentum göstergesinin 106,31 seviyesinde ve 100 eşik değerinin üzerinde bulunması, kısa vadeli ivmede toparlanma eğiliminin korunduğuna işaret etmektedir. Göstergenin 100 seviyesi üzerinde kalıcılığını sürdürmesi, yukarı yönlü hareketin devamı açısından destekleyici görünmektedir.

RSI: RSI (14) göstergesinin 61,13 seviyesinde bulunması, endekste pozitif görünümün devam ettiğini göstermektedir. RSI'nın 50 eşik değerinin üzerinde kalması alım iştahının sürdüğüne işaret ederken, 60 seviyesi üzerindeki kalıcılık yukarı yönlü hareketin ivme kazanması açısından olumlu değerlendirilmektedir.

MACD: MACD'nin 118,38 seviyesinde ve 9,12 seviyesindeki sinyal çizgisinin üzerinde bulunması, kısa vadede toparlanma eğiliminin güçlendiğine işaret etmektedir. MACD'nin pozitif bölgede kalması teknik görünüm açısından olumlu değerlendirilirken, sinyal çizgisi üzerindeki seyrin korunması pozitif momentumun devamı açısından önem taşımaktadır.

Hareketli Ortalamalar: Endeksin kapanışını 14.734,50 seviyesinde gerçekleştirmesi, 5 günlük 14.546,64, 22 günlük 14.196,45 ve 50 günlük 14.028,46 ortalamaların üzerinde kaldığını göstermektedir. Bu görünüm kısa vadeli teknik toparlanmayı desteklerken, aşağıda 14.546–14.196 bandı destek, yukarıda ise 14.850–15.000 bandı direnç olarak takip edilebilir. Pozitif.

VIOP 30 Teknik Analiz



Haziran ayı VIOP 30 endeks kontratı, geçtiğimiz işlem gününde 17.151 puan seviyesinden günlük kapanış gerçekleştirdi. Bugün yukarı yönlü hareketlerde ilk olarak 17.300 ve ardından 17.500 puan seviyelerini takip edeceğiz. Aşağı yönlü olası hareketlerde 17.000 puan seviyesi ilk destek noktamızı oluştururken, ana desteğimiz 16.800 puan seviyesi.

VIOP30	Destek 3	Destek 2	Destek 1	Kapanış	Direnç 1	Direnç 2	Direnç 3
	16.600	16.800	17.000	17.151	17.300	17.500	17.700

Günlük İşlemler

Alan	Net Adet	%	Maliyet	Toplam	Satan	Net Adet	%	Maliyet	Toplam	Kurum	T.Adet	%	Maliyet	Net
DENİZ YATIRIM	11.844	48	17060,146	32.028	BANK-OF-AMERI	12.828	52	17081,395	34.920	YAPI KRE	108.296	21	17124,226	1.942
INFO YATIRIM M	2.137	9	17036,103	21.549	YATIRIM-FINANS	4.115	17	17144,568	9.105	IS YATIRI	68.532	13	17119,206	14
MEKSA YATIRIM	2.054	8	17095,085	5.414	TEB YATIRIM	2.719	11	16948,048	26.147	GARANTI	44.357	9	17120,752	-641
YAPI KREDI YAT	1.942	8	17099,392	108.29	HSBC YATIRIM	1.432	6	17193,746	3.032	BANK-OF-	34.920	7	17106,327	-12.828
BASKENT MENK	1.744	7	17090,083	1.756	BULLS YATIRIM	698	3	17146,779	7.966	DENİZ YA	32.028	6	17118,599	11.844
DiĞER	4.896	20		0	DiĞER	2.825	12		0	DiĞER	226.421	44		0

Kümülatif İşlemler

Alan	Net Adet	%	Maliyet	Toplam	Satan	Net Adet	%	Maliyet	Toplam	Kurum	T.Adet	%	Maliyet	Net
YAPI KREDI YAT	114.665	43	16762,983	4.485.3	IS YATIRIM	160.781	61	16697,705	3.223.1	YAPI KRE	4.485.35	22	16625,333	114.665
TEB YATIRIM	91.305	34	17101,853	1.396.9	BANK-OF-AMERI	32.604	12	20085,879	2.085.8	IS YATIRI	3.223.10	16	16657,545	-160.78
HSBC YATIRIM	12.387	5	17394,999	164.04	GARANTI BBVA	25.109	10	15908,326	741.765	BANK-OF-	2.085.80	10	16690,212	-32.604
GEDİK YATIRIM	10.531	4	17622,835	453.92	BULLS YATIRIM	8.122	3	16572,200	225.658	TEB YATI	1.396.92	7	16808,334	91.305
YATIRIM-FINANS	10.390	4	16065,864	464.02	VAKIF YAT.	4.787	2	17224,982	307.015	AK YATIR	1.035.51	5	16605,559	153
DiĞER	26.186	10		0	DiĞER	34.061	13		0	DiĞER	8.542.50	41		0

Kaynak: Matrics / Tacirler Yatırım

Pay Alım Satım ve Son İki Haftalık Yeni İş İlişkileri

Alıcı	Satıcı	Şirket	Türü	# lot	İşlem Fiyatı (TL)	İşlem sonrası sermaye içindeki payı
MAGEN		MAGEN	Geri Alım	1,266,970	36.44	0.23%
LOGO		LOGO	Geri Alım	36,353	143.80	1.83%
GLYHO		GLYHO	Geri Alım	150,000	18.25	1.74%

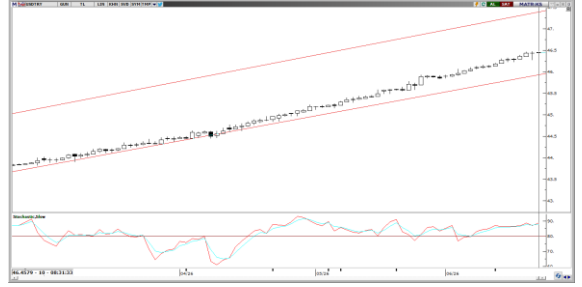
YENİ İŞ İLİŞKİLERİ (Son İki Hafta)

Tarih	Şirket	İş Tanımı	Toplam Sözleşme Tutarı (mn TL)	2025 1Ç Ciro (mn TL)	2025 1Ç Ciro (%)	Son 12 Ay Ciro (mn TL)	Son 12 ay Ciro (%)	Açıklama Tarihinden Bugüne Getiri (%)
19/06/2026	BOBET	Hazır beton temini işi	1,350.0	2,758.4	48.94%	12,240.1	11.03%	0.00%
17/06/2026	MARBL	Mermer tedarik anlaşması	14.4	695.8	2.07%	3,353.0	0.43%	0.44%
	SMRTG	Yeni sipariş sözleşmesi	620.4	3,366.8	18.43%	10,784.3	5.75%	2.52%
	GEREL	Ekipman satışı hk	134.8	735.7	18.32%	2,861.1	4.71%	1.10%
16/06/2026	ASELS	Hava savunma sistemleri sözleşmesi	41,504.2	29,825.1	139.16%	203,042.6	20.44%	2.16%
	MARBL	Mermer tedarik anlaşması	12.0	695.8	1.73%	3,353.0	0.36%	0.00%
15/06/2026	ASELS	İhracat sözleşmesi imzalanması	5,327.4	29,825.1	17.86%	203,042.6	2.62%	7.12%
	EUPWR	Yeni satış sözleşmesi imzalanması	45.9	3,243.5	1.42%	16,294.9	0.28%	-11.52%
11/06/2026	GESAN	Yeni sözleşme imzalanması	28.3	5,187.5	0.55%	24,301.0	0.12%	-9.23%

FX Teknik Analiz

USD/TRY

Kurda yükseliş kanalı içerisindeki görünüm korunurken, teknik göstergeler yukarı yönlü eğilimin kademeli bir şekilde devamına işaret ediyor. Teknik açıdan 46,30, 46,10 ve 46,00 seviyeleri destek, 46,50 ile 47,00 seviyeleri ise direnç olarak takip edilebilir.



EUR/TRY

Yükselen kanal desteğine yakın seviyelerde seyreden EUR/TRY için teknik göstergeler, yükselen kanalın alt bandına denk gelen 53 seviyesi altında kalıcı fiyat hareketleri gerçekleşme ihtimalinin zayıf olduğuna işaret ediyor. Kısa vadede 52,90 ve 52,45 destek, 53,60 ve 54 direnç olarak takip edilebilir.



XAU/USD

Fed'in şahin duruşu ons altın üzerinde baskı yaratmaya devam ediyor. Buna ek olarak, uluslararası yatırım kuruluşlarının fiyat beklentilerini aşağı yönlü revize etmeleri satış baskısını destekliyor. Mevcut teknik görünüm kısa vadede düşüş eğiliminin devam edebileceğini gösterirken, 4.000\$ seviyesi önemli bir destek olarak öne çıkıyor. Pozitif görünümün yeniden güç kazanması için 4.350 – 4.400 dolar aralığının üzerinde kalıcılık sağlanması önem arz ediyor. Altında 4.130\$, 4.100\$ ve 4.000\$ seviyeleri kısa vadeli destek, 4.250\$ ve 4.375\$ direnç olarak takip edilebilir.



XAG/USD

Gümüşte 65\$ seviyesi üzerindeki görünüm korunurken, teknik yapı 61,50\$ desteği altında aşağı yönlü hareketin yeniden ivme kazanabileceğini gösteriyor. Yukarı yönlü hareketlerde ise 200 günlük hareketli ortalamasının geçtiği 69,25\$ seviyesi önemli bir direnç noktası olarak öne çıkıyor. Kısa vadede 67\$, 69\$ ve 69,25\$ seviyeleri direnç, 65,40\$, 62,86\$ ve 61,50\$ ise destek konumunda.



BİST-100 endeksine dahil hisse senetleri için tahmini işlem aralıkları

	Son Fiyat	Destek 3	Destek 2	Destek 1	Pivot	Direnç 1	Direnç 2	Direnç 3
AEFES	21.02	20.31	20.63	20.83	21.15	21.35	21.67	21.87
AGHOL	34.10	33.26	33.50	33.80	34.04	34.34	34.58	34.88
AKBNK	81.85	76.90	78.35	80.10	81.55	83.30	84.75	86.50
AKSA	11.79	11.18	11.44	11.61	11.87	12.04	12.30	12.47
AKSEN	87.00	83.48	84.37	85.68	86.57	87.88	88.77	90.08
ALARK	103.60	98.17	99.53	101.57	102.93	104.97	106.33	108.37
ALTNY	16.15	15.46	15.67	15.91	16.12	16.36	16.57	16.81
ANSGR	29.62	26.70	27.42	28.52	29.24	30.34	31.06	32.16
ARCLK	103.50	98.90	100.50	102.00	103.60	105.10	106.70	108.20
ASELS	402.50	385.50	393.00	397.75	405.25	410.00	417.50	422.25
ASTOR	294.75	277.25	284.25	289.50	296.50	301.75	308.75	314.00
BALSU	14.04	13.64	13.79	13.91	14.06	14.18	14.33	14.45
BERA	17.28	16.04	16.66	16.97	17.59	17.90	18.52	18.83
BIMAS	383.25	373.58	377.92	380.58	384.92	387.58	391.92	394.58
BRSAN	608.00	586.67	597.33	602.67	613.33	618.67	629.33	634.67
BRYAT	1978.00	1,944.67	1,959.33	1,968.67	1,983.33	1,992.67	2,007.33	2,016.67
BSOKE	35.82	33.55	34.01	34.91	35.37	36.27	36.73	37.63
BTCIM	6.04	5.75	5.83	5.93	6.01	6.11	6.19	6.29
CANTE	1.48	1.44	1.45	1.47	1.48	1.50	1.51	1.53
CCOLA	80.10	78.20	78.80	79.45	80.05	80.70	81.30	81.95
CIMSA	49.76	48.51	49.05	49.41	49.95	50.31	50.85	51.21
CVKMD	43.96	41.51	42.15	43.05	43.69	44.59	45.23	46.13
CWENE	41.12	38.69	39.47	40.29	41.07	41.89	42.67	43.49
DAPGM	10.80	9.79	10.13	10.46	10.80	11.13	11.47	11.80
DOAS	199.00	190.27	192.33	195.67	197.73	201.07	203.13	206.47
DOHOL	21.40	20.36	20.88	21.14	21.66	21.92	22.44	22.70
DSTKF	3200.00	2,804.17	2,903.33	3,051.67	3,150.83	3,299.17	3,398.33	3,546.67
ECILC	82.35	81.23	81.72	82.03	82.52	82.83	83.32	83.63
EFOR	15.75	13.34	13.87	14.81	15.34	16.28	16.81	17.75
EKGYO	21.94	21.08	21.38	21.66	21.96	22.24	22.54	22.82
ENERY	9.48	8.90	9.13	9.30	9.53	9.70	9.93	10.10
ENJSA	107.90	104.30	106.10	107.00	108.80	109.70	111.50	112.40
ENKAI	94.40	91.50	92.20	93.30	94.00	95.10	95.80	96.90
EREGL	40.02	39.01	39.31	39.67	39.97	40.33	40.63	40.99
EUPWR	88.35	70.65	75.05	81.70	86.10	92.75	97.15	103.80
EUREN	4.68	4.49	4.57	4.62	4.70	4.75	4.83	4.88
FENER	3.29	3.17	3.22	3.26	3.31	3.35	3.40	3.44
FROTO	91.10	88.60	89.30	90.20	90.90	91.80	92.50	93.40
GARAN	143.70	138.80	140.10	141.90	143.20	145.00	146.30	148.10
GENIL	9.34	8.60	8.93	9.13	9.46	9.66	9.99	10.19
GESAN	76.70	61.12	64.23	70.47	73.58	79.82	82.93	89.17
GLRMK	180.30	168.60	172.10	176.20	179.70	183.80	187.30	191.40
GRSEL	308.25	296.17	301.08	304.67	309.58	313.17	318.08	321.67
GRTHO	248.80	233.20	240.40	244.60	251.80	256.00	263.20	267.40
GSRAY	1.05	1.02	1.03	1.04	1.05	1.06	1.07	1.08
GUBRF	490.00	457.25	473.00	481.50	497.25	505.75	521.50	530.00
HALKB	47.48	45.89	46.61	47.05	47.77	48.21	48.93	49.37
HEKTS	4.16	3.83	3.93	4.05	4.15	4.27	4.37	4.49
ISCTR	15.36	14.87	15.03	15.19	15.35	15.51	15.67	15.83
ISMEN	37.48	36.75	37.01	37.25	37.51	37.75	38.01	38.25

BİST-100 endeksine dahil hisse senetleri için tahmini işlem aralıkları

	Son Fiyat	Destek 3	Destek 2	Destek 1	Pivot	Direnç 1	Direnç 2	Direnç 3
IZENR	10.62	9.63	9.90	10.26	10.53	10.89	11.16	11.52
KCHOL	195.30	189.90	192.30	193.80	196.20	197.70	200.10	201.60
KLRHO	95.25	87.27	89.18	92.22	94.13	97.17	99.08	102.12
KRDMD	40.78	38.53	39.25	40.01	40.73	41.49	42.21	42.97
KTLEV	181.00	163.73	171.27	176.13	183.67	188.53	196.07	200.93
KUYAS	72.20	67.52	68.63	70.42	71.53	73.32	74.43	76.22
MAGEN	41.30	38.48	39.18	40.24	40.94	42.00	42.70	43.76
MAVI	42.00	40.51	40.85	41.43	41.77	42.35	42.69	43.27
MGROS	687.00	666.33	673.67	680.33	687.67	694.33	701.67	708.33
MIATK	46.80	45.27	46.03	46.41	47.17	47.55	48.31	48.69
MPARK	454.25	425.50	431.25	442.75	448.50	460.00	465.75	477.25
OBAMS	6.86	6.59	6.72	6.79	6.92	6.99	7.12	7.19
ODAS	9.20	8.46	8.71	8.96	9.21	9.46	9.71	9.96
OTKAR	352.00	346.00	348.00	350.00	352.00	354.00	356.00	358.00
OYAKC	21.60	20.81	21.09	21.35	21.63	21.89	22.17	22.43
PAHOL	1.56	1.51	1.53	1.54	1.56	1.57	1.59	1.60
PASEU	118.50	112.33	113.57	116.03	117.27	119.73	120.97	123.43
PATEK	23.22	22.33	22.71	22.97	23.35	23.61	23.99	24.25
PETKM	20.12	18.83	19.37	19.75	20.29	20.67	21.21	21.59
PGSUS	183.70	176.40	178.90	181.30	183.80	186.20	188.70	191.10
PSGYO	4.00	3.48	3.59	3.79	3.90	4.10	4.21	4.41
QUAGR	4.01	3.77	3.86	3.93	4.02	4.09	4.18	4.25
RALYH	203.00	190.20	196.60	199.80	206.20	209.40	215.80	219.00
REEDR	7.19	6.86	6.92	7.06	7.12	7.26	7.32	7.46
SAHOL	100.80	97.53	98.87	99.83	101.17	102.13	103.47	104.43
SARKY	28.02	26.72	27.10	27.56	27.94	28.40	28.78	29.24
SASA	2.73	2.64	2.68	2.70	2.74	2.76	2.80	2.82
SISE	46.28	43.03	44.43	45.35	46.75	47.67	49.07	49.99
SKBNK	15.60	14.77	14.95	15.27	15.45	15.77	15.95	16.27
SOKM	48.20	46.63	47.41	47.81	48.59	48.99	49.77	50.17
TABGD	252.00	245.17	246.53	249.27	250.63	253.37	254.73	257.47
TAVHL	297.00	281.00	287.00	292.00	298.00	303.00	309.00	314.00
TCELL	113.40	110.07	111.73	112.57	114.23	115.07	116.73	117.57
THYAO	326.75	313.08	318.42	322.58	327.92	332.08	337.42	341.58
TKFEN	136.20	127.13	131.67	133.93	138.47	140.73	145.27	147.53
TOASO	327.75	316.00	320.75	324.25	329.00	332.50	337.25	340.75
TRALT	51.25	48.85	49.45	50.35	50.95	51.85	52.45	53.35
TRENJ	90.00	85.25	87.10	88.55	90.40	91.85	93.70	95.15
TRMET	115.00	108.43	111.67	113.33	116.57	118.23	121.47	123.13
TSKB	12.40	12.13	12.21	12.30	12.38	12.47	12.55	12.64
TTKOM	63.10	61.58	62.17	62.63	63.22	63.68	64.27	64.73
TUKAS	2.39	2.33	2.34	2.37	2.38	2.41	2.42	2.45
TUPRS	226.90	221.47	222.83	224.87	226.23	228.27	229.63	231.67
TUREX	8.07	7.88	7.94	8.00	8.06	8.12	8.18	8.24
TURSG	6.45	6.24	6.34	6.39	6.49	6.54	6.64	6.69
ULKER	109.80	106.83	107.87	108.83	109.87	110.83	111.87	112.83
VAKBN	35.00	33.85	34.19	34.59	34.93	35.33	35.67	36.07
VESTL	24.30	22.97	23.63	23.97	24.63	24.97	25.63	25.97
YKBNK	43.38	40.84	41.50	42.44	43.10	44.04	44.70	45.64
ZOREN	2.91	2.84	2.86	2.89	2.91	2.94	2.96	2.99

Dip Zirve Analizi (BİST-50 endeksine dahil hisse senetleri için)

Hisse Senedi	Son Fiyat (TL)	52 hafta		Yılbaşından beri		Dipten uzaklık		Zirveye yakınlık		Dipten uzaklık sıralaması		Zirveye yakınlık sıralaması	
		En düşük	En Yüksek	En düşük	En Yüksek	52 hafta	YBB	52 hafta	YBB	52 hafta	YBB	52 hafta	YBB
AEFES	21.02	13.14	23.09	13.14	23.09	%60	%60	%10	%10	27.00	24.00	41.00	41.00
AKBNK	81.85	51.40	90.60	46.39	90.60	%59	%76	%11	%11	26.00	29.00	38.00	38.00
AKSEN	87.00	31.58	90.30	29.92	90.30	%175	%191	%4	%4	47.00	44.00	47.00	47.00
ALARK	103.60	72.65	113.10	70.67	113.10	%43	%47	%9	%9	19.00	18.00	43.00	43.00
ARCLK	103.50	99.65	147.50	99.65	152.40	%4	%4	%43	%47	1.00	1.00	7.00	6.00
ASELS	402.50	138.42	450.00	72.11	450.00	%191	%458	%12	%12	48.00	49.00	37.00	37.00
ASTOR	294.75	80.60	385.75	80.60	385.75	%266	%266	%31	%31	49.00	46.00	11.00	11.00
BIMAS	383.25	220.90	422.80	195.99	422.80	%73	%96	%10	%10	35.00	34.00	40.00	40.00
BRSAN	608.00	297.50	789.00	297.50	789.00	%104	%104	%30	%30	43.00	37.00	12.00	12.00
BTCIM	6.04	3.36	7.09	3.36	7.09	%80	%80	%17	%17	37.00	31.00	25.00	25.00
CANTE	1.48	1.22	2.41	1.10	2.41	%21	%34	%63	%63	5.00	10.00	2.00	2.00
CCOLA	80.10	44.40	87.90	44.40	87.90	%80	%80	%10	%10	38.00	32.00	42.00	42.00
CIMSA	49.76	40.55	60.00	40.55	60.00	%23	%23	%21	%21	7.00	5.00	23.00	23.00
DOAS	199.00	151.95	228.85	137.56	228.85	%31	%45	%15	%15	12.00	15.00	30.00	30.00
DSTKF	3,200.00	307.25	3250.00	51.65	3250.00	%941	%6096	%2	%2	50.00	50.00	50.00	50.00
EKGYO	21.94	14.55	27.12	10.69	27.12	%51	%105	%24	%24	25.00	38.00	18.00	18.00
ENKAI	94.40	57.25	114.30	42.86	114.30	%65	%120	%21	%21	31.00	40.00	22.00	22.00
EREGL	40.02	23.15	43.13	19.64	43.13	%73	%104	%8	%8	34.00	36.00	45.00	45.00
FROTO	91.10	73.76	130.91	71.54	130.91	%24	%27	%44	%44	8.00	6.00	6.00	8.00
GARAN	143.70	109.09	163.11	94.91	163.11	%32	%51	%14	%14	13.00	21.00	33.00	33.00
GUBRF	490.00	212.20	625.50	212.20	625.50	%131	%131	%28	%28	44.00	41.00	13.00	13.00
HALKB	47.48	20.38	52.50	16.15	52.50	%133	%194	%11	%11	45.00	45.00	39.00	39.00
HEKTS	4.16	2.76	5.27	2.76	5.27	%51	%51	%27	%27	24.00	20.00	14.00	14.00
ISCTR	15.36	10.65	17.46	9.66	17.46	%44	%59	%14	%14	21.00	23.00	32.00	32.00
KCHOL	195.30	135.92	220.84	128.88	220.84	%44	%52	%13	%13	20.00	22.00	35.00	35.00
KRDMD	40.78	22.08	47.00	21.16	47.00	%85	%93	%15	%15	40.00	33.00	29.00	29.00
KUYAS	72.20	35.38	94.85	19.62	94.85	%104	%268	%31	%31	42.00	47.00	10.00	10.00
MAVI	42.00	32.78	48.84	28.71	48.84	%28	%46	%16	%16	10.00	17.00	26.00	26.00
MGROS	687.00	409.72	727.00	409.72	727.00	%68	%68	%6	%6	32.00	25.00	46.00	46.00
MIATK	46.80	26.78	57.85	26.78	57.85	%75	%75	%24	%24	36.00	26.00	17.00	17.00
OYAKC	21.60	18.62	28.56	18.62	31.52	%16	%16	%32	%46	3.00	3.00	9.00	7.00
PASEU	118.50	80.60	175.00	28.20	175.00	%47	%320	%48	%48	23.00	48.00	5.00	5.00
PETKM	20.12	16.12	28.06	15.18	28.06	%25	%33	%39	%39	9.00	9.00	8.00	9.00
PGSUS	183.70	161.50	274.50	161.50	287.25	%14	%14	%49	%56	2.00	2.00	4.00	3.00
SAHOL	100.80	72.73	113.18	70.57	113.18	%39	%43	%12	%12	18.00	14.00	36.00	36.00
SASA	2.73	2.13	5.66	2.13	5.66	%28	%28	%107	%107	11.00	7.00	1.00	1.00
SISE	46.28	31.79	53.41	31.53	53.41	%46	%47	%15	%15	22.00	19.00	28.00	28.00
TAVHL	297.00	217.00	369.00	212.80	369.00	%37	%40	%24	%24	17.00	13.00	16.00	16.00
TCELL	113.40	85.45	129.60	81.29	129.60	%33	%40	%14	%14	15.00	12.00	31.00	31.00
THYAO	326.75	246.66	352.50	246.66	352.50	%32	%32	%8	%8	14.00	8.00	44.00	44.00
TOASO	327.75	164.19	334.50	140.42	334.50	%100	%133	%2	%2	41.00	42.00	49.00	49.00
TRALT	51.25	21.66	64.00	21.54	64.00	%137	%138	%25	%25	46.00	43.00	15.00	15.00
TRMET	115.00	69.85	174.20	65.15	174.20	%65	%77	%51	%51	30.00	30.00	3.00	4.00
TSKB	12.40	10.14	14.05	9.15	14.05	%22	%36	%13	%13	6.00	11.00	34.00	34.00
TTKOM	63.10	47.48	75.65	43.14	75.65	%33	%46	%20	%20	16.00	16.00	24.00	24.00
TUPRS	226.90	122.95	279.50	107.49	279.50	%85	%111	%23	%23	39.00	39.00	19.00	19.00
TURSG	6.45	3.80	7.50	3.67	7.50	%70	%76	%16	%16	33.00	27.00	27.00	27.00
ULKER	109.80	91.77	134.76	91.77	134.76	%20	%20	%23	%23	4.00	4.00	21.00	21.00
VAKBN	35.00	21.38	43.06	19.92	43.06	%64	%76	%23	%23	28.00	28.00	20.00	20.00
YKBNK	43.38	26.40	44.50	21.92	44.50	%64	%98	%3	%3	29.00	35.00	48.00	48.00

YBB: Yılbaşından bugüne

Künye

Tacirler Yatırım Araştırma ve İçerik Yönetimi

Serhan Yenigün

Müdür

serhan.yenigun@tacirler.com.tr

Ekin Çınar

Başekonomist

ekin.cinar@tacirler.com.tr

Oğuzhan Kaymak

Tüm hisse kapsamı ve içerik yönetimi

oguzhan.kaymak@tacirler.com.tr

Özgür Tosun

Holdingle, rafineri & petrokimya,
perakende (giyim ve elektronik)

ozgur.tosun@tacirler.com.tr

Anıl Deniz Altiay

İletişim, sağlık ve ilaç, sigorta &
Küresel piyasalar

deniz.altiay@tacirler.com.tr

Berk Demirpolat

Dayanıklı tüketim, beyaz eşya, gıda

berk.demirpolat@tacirler.com.tr

Ömer Tarman

Veritabanı sorumlusu, çimento, GYO

omer.tarman@tacirler.com.tr

Yatırım Merkezlerimiz

Genel Müdürlük

Nispetiye Cad. B-3 Blok Kat: 9 Akmerkez Etiler - İSTANBUL
0 212 355 46 46

Adana	Cemal Paşa Mah. Gazipaşa Bul. Cemal Uğurlu Apt. Kat: 1 D: 4	(0 322) 457 77 55
Akatlar İrtibat Bürosu	Esentepe Mahallesi Büyükdere Caddesi Levent N199 İç Kapı N16 Şişli - İstanbul	(0 212) 355 46 46
Alsancak	Şehit Nevres Bulvarı Eczacıbaşı Apartmanı No: 7 Kat: 2 Daire: 5 Pasaport Alsancak - Konak	(0 232) 241 24 50
Ankara	Remzi Oğuz Arık Mah. Tunalı Hilmi Cad. Yaprak Apt. No: 94 Kat: 2 D: 9 Kavaklıdere Çankaya	(0 312) 435 18 36
Antalya	Şirinyalı Mah. İsmet Gökşen Cad. Özden Apt. No:82/6 Muratpaşa	(0 242) 248 45 20
Bakırköy	İstanbul Cad. Bakırköy İş Merkezi No: 6 Kat: 4 D: 14 Bakırköy	(0 212) 570 52 59
Bodrum	Konacık Mahallesi, Atatürk Bulvarı, Arbor-Abdullah Ünal Çabuk İş Merkezi No: 285/1-A6 Bodrum	(0 212) 355 46 46
Bursa	Konak Mah. Barış (120) Sokak , Ofis Artı Binası, Dış kapı No:3 Daire:33 Nilüfer-BURSA	(0 224) 225 64 10
Çankaya	Çankaya Mahallesi Cinnah Caddesi Cinnah Apartmanı No: 55 D: 7-8 Çankaya / ANKARA	(0 212) 355 46 46
Çukurambar	Kızılırmak Mah.Ufuk Üniversitesi Cad. Next Level Loft Ofis No: 4/65 Kat: 24 Söğütözü Çankaya	(0 312) 909 87 70
Denizli	Urhan İş Merkezi 2. Ticari Yol Daire 26 Kat: 6 Bayramyeri	(0 258) 265 87 85
Erenköy	Bağdat Cad. Çubukçu Apt. No: 333 Kat: 2 D: 4 Kadıköy	(0 216) 348 82 82
Gaziantep	İncilipinar Mah. Gazimuhtarpaşa Bul. Kepkepzade Park İş Merkezi B Blok No: 18 Kat: 1 D: 5	(0 342) 232 35 35
Girne	Ziya Rızki Cad. Şehit Necati Gürkaya Sok. Kat: 1 D: 1 Girne - KKTC	(0 392) 815 14 55-0533 889 15 51
İzmir	Kültür Mahallesi, Cumhuriyet Bulvarı No:137 Cumhuriyet Apt. K:5 D:12 Konak – İzmir	(0 232) 445 01 61
İzmit	Hürriyet Cad. Kaya İşhanı No: 39/5 İzmit	(0 262) 323 11 33
Karadeniz Ereğli	Bağlık Mahallesi Karanfil Sokak No:16/A Karadeniz Ereğli – Zonguldak	(0 372) 316 40 50
Karşıyaka	Yalı Mahallesi Ahmet Kemal Baysak Bulvarı No:42 D:11	(0 232) 241 19 24
Kartal	Üsküdar Cad. Cevat Kayacan Apt. No: 26 Kat: 4 D: 8 Kartal	(0 216) 306 22 71-306 22 06
Kayseri	Hunat Mah. Nuh Mehmet Baldöktü Sok. Gürcüoğlu Plaza No: 5 K: 3 D: 11 Melikgazi	(0 352) 221 08 68-222 82 51
Marmaris İrtibat Bürosu	Kemeraltı Mah. Orgeneral Mustafa Muğlalı Cad. Güven Apt. No: 22 D: 2 Marmaris	(0 252) 321 08 00
Merkez Şube	Akat Mahallesi Meydan Caddesi B Blok No: 16 D: 7 (Eski No D: 9) Beşiktaş	(0 212) 355 46 46
Mersin	İnönü Mah. 1401 Sok. No:32 Pozcu Evo Kat:2 No:10-11 Yenişehir Mersin	(0 324) 238 11 89
Trabzon İrtibat Bürosu	Kemerkaya Mahallesi Halkevi Cad. Mandıralı İş Merkezi No: 4 Daire: 4 Ortahisar	(0 462) 432 24 50

Uyarı Notu

Bu raporda yer alan yatırım bilgi, yorum ve tavsiyeleri, yorum ve tavsiyede bulunanların kişisel görüşlerine dayanmakta olup finansal bilgi ve genel yatırım tavsiyesi kapsamında hazırlanmıştır ve hiçbir şekilde yatırım danışmanlığı kapsamında değildir. Yatırım danışmanlığı hizmeti; yetkili kuruluşlar tarafından kişilerin risk ve getiri tercihleri dikkate alınarak kişiye özel sunulmaktadır. Burada yer alan yorum ve tavsiyeler ise genel niteliktedir. Bu tavsiyeler, mali durumunuz ile risk ve getiri tercihlerinize uygun olmayabilir. Bu nedenle, sadece burada yer alan bilgilere dayanarak yatırım kararı verilmesi beklentilerinize uygun sonuçlar doğurmayabilir.

Yatırım Danışmanlığı hizmeti talep edilmesi halinde; yatırımcının Tacirler Yatırım Menkul Değerler A.Ş. ile Yatırım Danışmanlığı sözleşmesi imzalamış olması, Yerindelik Testi'ni tamamlamış ve risk grubunun belirlemiş olması zorunludur.

Bu raporda yer alan her türlü bilgi, yorum ve tavsiye uygunluk testi ile tespit edilecek risk grubunuz ve getiri beklentiniz ile uyumlu olmayabilir. Dolayısıyla, uygunluk testi neticesinde risk grubunuz tespit edilmeden sadece burada yer alan bilgilere dayanılarak yatırım kararı verilmesi amaç, bilgi ve tecrübenize uygun sonuçlar doğurmayabilir.

Bu rapor herhangi bir sürede belirli bir getirinin sağlanacağına dair bir taahhüt içermemekte olup, zaman içerisinde piyasa koşullarında meydana gelen değişiklikler nedeniyle yorum ve tavsiyelerde değişiklikler söz konusu olabilir. Bu raporda bahsedilen yatırım araçlarının fiyatları ve değerleri yatırımcıların menfaatlerine aykırı olarak hareket edebilir ve netice itibarıyla yatırımcılar anaparalarını kaybetme riski ile karşı karşıya kalabilirler. Bu raporda yer alan geçmiş performans verileri gelecekte elde edilecek sonuçların bir garantisi olarak kabul edilemez.

Bu raporda yer alan tüm bilgiler ve görüşler yatırımcıları bilgilendirmek amacıyla, Tacirler Yatırım Menkul Değerler A.Ş. tarafından güncel ve güvenilir kaynaklardan temin edilmiş olmakla beraber, Tacirler Yatırım Menkul Değerler A.Ş. söz konusu bilgilerin doğru ve tam olduğunu taahhüt etmemektedir. Raporlardaki yorumlardan, bilgilerin tam veya doğru olmaması ve/veya güncellenme nedeniyle doğabilecek maddi ve manevi zararlardan Tacirler Yatırım Menkul Değerler A.Ş. ve çalışanları sorumlu tutulamaz.

Bu rapor, sadece gönderildiği kişilerin kullanımı içindir. Bu raporun tümü veya bir kısmı Tacirler Yatırım Menkul Değerler A.Ş.'nin yazılı izni olmadan çoğaltılamaz, yayınlanamaz veya üçüncü kişilere gösterilemez, ticari amaçla kullanılamaz. Aksi halde, Tacirler Yatırım Menkul Değerler A.Ş. uğramış olduğu bütün zarar ve ziyanı talep etme hakkını saklı tutar.