

## Güne Başlarken

Günaydın. ABD - İran arasında müzakerelerin seyrine dair karışık haber akışı ve petrol fiyatlarında günlük bazda %5'i aşan dalgalanmalar borsalara da volatilité getiriyor. Geline son durumda, aktif Brent tipi ham petrol kontratlarının 93 dolar/varil civarında denge aradığını, ABD vadeliilerinin negatif, Avrupa vadeliilerinin pozitif, Asya borsalarının ise karışık bir görünüm sergilediğini izliyoruz. Borsa İstanbul'da dün 13.800 / 14.000 direnç bölgesi test edildi, ancak seans sonuna doğru İran'dan gelen "ABD ile iletişimi kestik" açıklaması ve eşanlı olarak petrol fiyatlarının 92 dolar'dan 97 dolara tırmanması sonrasında kapanış 13.704 puandan gerçekleşti. Bu sabah yeniden direnç bölgesine yönelim bekliyoruz. BIST 100 Endeksi, dün günlük bazda %0,3 yükselirken endekse en fazla pozitif katkı sağlayan ilk beş şirket **TUPRS, ASTOR, ASELS, KLRHO, EREGL**; endekse negatif etki edenler ise DSTKF, THYAO, SAHOL, RALYH, PASEU oldu. Son bir haftada düzenli para girişi ile dikkat çeken şirketler ise **KRDMD, TCKRC, CWENE, TOASO, MAGEN ve AKGRT**. Teknik açıdan 13.800 / 14.000 direnç bölgesi ile 13.600 / 13.650 ve 13.000 / 13.200 destek bölgeleri takip edilebilir. Günün ajandasında Avrupa'da enflasyon verileri, ABD'de yeni açılan iş pozisyonları takip edilecek. Son olarak, Türkiye 5 yıl vadeli CDS primleri ise güne 241 baz puandan başlıyor.

PİYASALAR			
Yurtiçi	Kapanış	1 gün (%)	1 hafta (%)
BIST 100	13,703.96	0.30	-1.35
BIST 30	15,512.12	0.12	-1.94
BIST 50	12,158.56	0.24	-1.75
BIST Tüm	17,559.70	0.46	-0.58
BIST Banka	15,515.88	0.10	-1.32
BIST Ulaştırma	35,923.71	-1.50	-1.53
BIST Sınai	18,402.27	1.75	0.34

Yurtdışı Endeksler			
	Son	1 gün (%)	1 hafta (%)
Nasdaq	27,086.81	0.4%	1.6%
Dax	25,003.04	-0.4%	-0.7%
Cac 40	8,146.59	-0.5%	-0.3%
FTSE 100	10,338.95	-0.7%	0.3%

Hazine Tahvilleri			
	Son	Günlük D. (%)	YBB D. (%)
TR 10 Yıllık Tahvil	30.25	-5.20	21.38
GER 10 Yıllık Tahvil	3.00	0.00	4.90
ABD 10 Yıllık Tahvil	4.44	-0.02	6.42
ITA 10 Yıllık Tahvil	3.79	0.03	6.76
FR 10 Yıllık Tahvil	3.63	0.08	1.99
UK 10 Yıllık Tahvil	4.90	0.10	9.42

Döviz			
	Son	Günlük D. (%)	YBB D. (%)
USDTRY	45.93	0.08	6.93
EURTRY	53.49	0.20	5.82
GBPTRY	61.89	0.12	6.92
BRENT (\$)	93.61	-1.41	53.76
XAUUSD (\$)	4520.54	0.80	4.80
XAGUSD (\$)	76.56	2.32	7.71
COPPER (\$)	6.59	0.74	16.75
XPTUSD (\$)	1963.56	1.83	-4.43

## Ekonomik Takvim

- 12:00 | **AB** | Yıllık TÜFE |
- 17:00 | **ABD** | İş İmkanları ve Personel Değişim Oranı |

GÜNLÜK TEKNİK ANALİZ BAZLI HİSSE ÖNERİLERİ			
Hisse	ALIM Aralığı	SATIM Aralığı (TP)	Zarar KES (SL)
KRDMD	40.18 - 40.72	41.34 - 42.18	39.90
TAVHL	254.50 - 258.00	262.00 - 267.50	252.75
MPARK	456.25 - 461.50	468.50 - 478.00	452.50
TABGD	272.25 - 276.00	280.25 - 286.25	270.50

HAFTALIK TEKNİK ANALİZ BAZLI HİSSE ÖNERİLERİ			
Hisse	ALIM Aralığı	SATIM Aralığı (TP)	Zarar KES (SL)
EREGL	38.78 - 39.30	40.66 - 42.04	37.98
HALKB	41.68 - 42.28	43.68 - 45.18	40.82
TTKOM	60.65 - 61.50	63.55 - 65.70	59.35
CCOLA	79.25 - 80.35	83.05 - 85.90	77.60

## Global Piyasalarda Öne Çıkanlar

ABD-İran hattından gelen çelişkili açıklamalar endekslerin rekor seviyelerde oluşu ile de birleşince risk iştahını zayıflatıyor. Trump, Netanyahu'dan Beyrut'a geniş çaplı bir baskın düzenlememesini istediğini ve Hizbullah tarafında da ateşin kesileceği yönünde mutabakat sinyali aldığını söylerken İsrail tarafı bunun yalnızca Beyrut'a dönük operasyonların sınırlanması anlamına geldiğini, Güney Lübnan'daki askeri faaliyetlerin süreceğini vurguladı. İran cephesinde ise Lübnan'daki çatışmalar durmadan daha geniş bir uzlaşmanın zor olacağı mesajı öne çıkıyor, bu da Hürmüz'ün yeniden açılması ve ateşkesin kalıcılılaşması için gereken siyasi zemini kırılğan tutuyor. Jeopolitik belirsizlik sürerken piyasanın diğer odağı yapay zeka finansmanı ve değerlemeler. Anthropic'in halka arz için taslak başvuru yapması, yapay zeka büyüme hikayesinin sermaye piyasalarına taşınmasında yeni bir eşik olarak okunurken Alphabet'in yapay zeka harcamalarına kaynak yaratmak için planladığı kapsamlı finansman paketi yatırımcıların "büyümeler için bilanço ne kadar esneyecek?" sorusunu tekrar gündeme taşıyor. Bu tablo, bir yandan sektörün uzun vadeli yatırım iştahını teyit ederken, diğer yandan rekor seviyelere yakın fiyatlamalarda kar realizasyonunu kolaylaştırıyor. Bugün yurt dışı ajandada, TSİ 12:00'de Euro Bölgesi mayıs ayı yıllık ve aylık TÜFE ile yıllık çekirdek TÜFE verileri açıklanacak. ABD tarafında ise TSİ 17:00'de nisan ayı JOLTS açık iş pozisyonları verisi takip edilecek. Ayrıca, TSİ 17:00'de İngiltere Merkez Bankası Başkanı Bailey'nin konuşmaları izlenecek.

### Küresel Borsalar:

ABD borsaları haftanın ilk işlem gününde sınırlı pozitif kapanırken, Dow Jones endeksi günü, %0,09 artarak 51.078,94 puanda tamamladı. S&P 500 endeksi %0,26 pozitif seyrederek 7.600,02 puanda ve Nasdaq endeksi %0,42 artış ile 27.086,81 puanda tamamladı. ABD vadeli bu sabah negatif seyreliyor.

Avrupa borsaları ise haftanın ilk işlem gününde pozitif bir seyirle kapattı. Kapanışta gösterge endeks Stoxx Europe 600, %0,76 azalarak 621,24 puan oldu. İtalya'da FTSE MIB 30 endeksi %0,52 kayıpla 49.775,16, Fransa'da CAC 40 endeksi %0,45 düşüşle 8.146,59 ve İngiltere'de FTSE 100 endeksi %0,68 azalarak 10.338,95 seviyesinde kapattı. Almanya'da DAX 40 endeksi %0,40 değer kaybederek 25.003,04 puana indi. Bu sabah Avrupa vadeli bu pozitif seyreliyor.

Bu sabah Asya borsaları karışık seyreliyor. Japonya Nikkei %0,50 düşüş ile, Hong Kong Hang Seng %1,81 pozitif seyreliyor ve Çin CSI 300 endeksi ise %1,63 artışla işlem görüyor.

### Tahvil Piyasaları:

ABD 10 yıllık tahvil faizi haftanın ikinci işlem gününe 2,1 baz puan azalışla %4,4335, 5 yıllık tahvil faizi ise 1,9 baz puan düşüşle %4,1477 seviyesinden başlıyor. 2 yıllık tahvilin getirisi ise 1,2 baz puan azalışla %4,0225 seviyesine işlem görüyor.

Avrupa cephesinde ise Almanya 10 yıllık tahvil faizi günü 6,5 baz puan artışla %3,003 seviyesinden tamamlarken, İtalya 10 yıllık tahvil faizi ise 8,6 baz puan artarak %3,738 seviyesinden kapanış gerçekleştirdi. Fransa'da ise 10 yıllık tahvilin getirisi 8 baz puan artışla %3,629 seviyesinden kapandı.

### Para Piyasaları:

Dolar endeksi haftanın ikinci işlem gününe %0,26 artarak 99,20 seviyesinden, EURUSD paritesi ise %0,07 kazanç ile 1,1638 seviyesinden başlıyor.

GBPUSD paritesi %0,02 azalışla 1,3454 seviyesinden kapanırken, USDJPY ise 159,66 seviyesinden bir kapanış gerçekleştirdi.

### Emtia Piyasaları:

Altın, haftanın ilk işlem gününü %1,22 azalışla 4.484,98\$ seviyesinden tamamladı ve bu sabah da %0,81 yükselişle 4.521,37\$ seviyesinde. Gümüş, pazartesi gününü %0,61 düşüşle 74,84 \$ seviyesinde kaparken, bu sabah itibariyle %1,59 artış ile 76,02\$ seviyesinde seyreliyor. Altın / gümüş rasyosu ise 59,44 seviyesinde işlem görüyor.

Brent petrol pazartesi gününü %3,18 artış ile varil başına 94,98\$ seviyesinden kaparken bu sabah %0,83 satıcılı ve 94,19\$ seviyesinde, ham petrol ise bu sabah itibariyle %1,02 azalışla 91,22\$ seviyesinde işlem görüyor.

## Ekonomi ve Politika Haberleri

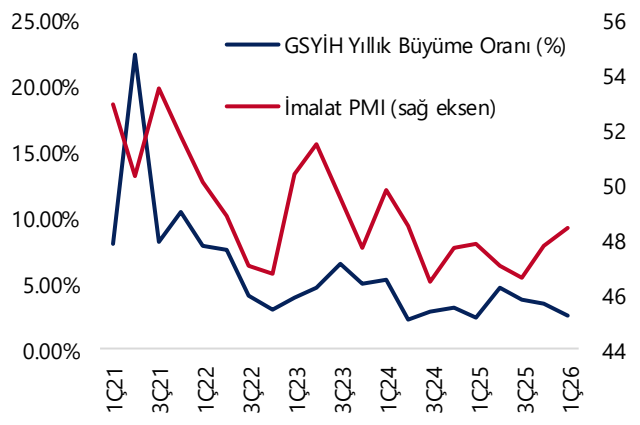
## Büyüme ilk çeyrekte %2,5'e geriledi

Türkiye ekonomisi 2026 yılının ilk çeyreğinde (1Ç26) çeyreklik bazda %0,1, yıllık bazda ise %2,5 büyüdü. Kurum beklentimiz ve piyasa medyan beklentisi yıllık büyümenin %2,7 olması yönündeydi. Büyümede hizmet sektörü ana sürükleyici olurken, tüketim ve yatırım harcamalarındaki çeyreklik yavaşlama ekonomik aktivitede ivme kaybına işaret etti. Hanehalkı tüketimi çeyreklik bazda %0,1'lik sınırlı bir artış kaydetti. İlk çeyrek performansını harcama yöntemi ile incelediğimizde, hanehalkı tüketimi çeyreklik bazda %0,1'lik sınırlı bir artış kaydettiği, yıllık bazda ise %4,8 büyüme gösterdiği dikkat çekiyor. 1Ç26'da kaydedilen güçlü yıllık artışta geçen yılın aynı dönemindeki düşük bazın etkili olduğunu değerlendirirken, çeyreklik verilerin iç talepte belirgin bir yavaşlamaya işaret ettiği kanaatindeyiz. Devletin nihai tüketim harcamaları yılın ilk çeyreğinde çeyreklik bazda %3,3 büyüdü. Yıllık bazda ise %2,1 artış yaşandı. Gayrisafi sabit sermaye oluşumu 1Ç26'da çeyreklik bazda %2,2 daralarak yatırım harcamalarında belirgin bir zayıflamaya işaret etti. Mal ve hizmet ihracatı 1Ç26'da çeyreklik bazda %7,5 daralırken, ithalatta ise daralma %3,9 oldu. Yıllık bazda ise ihracat %12,7, ithalat ise %2 oranında daralma gösterdi. Net ihracatın yıllık büyümeye katkısı ilk çeyrekte %2,5 düzeyinde negatif gerçekleşti. Özetle, 1Ç26'da hanehalkı tüketimi yıllık büyümeye %3,4, kamu harcamaları %0,2, yatırımlar %0,8 katkı sağlarken, net ihracat büyümeyi %2,5 puan aşağı çekti. Stok değişimlerinin katkısı ise %0,5 oldu. 2026 büyüme tahminimiz %3,2, ancak riskleri aşağı yönlü görüyoruz. ABD – İran savaşı sonrasında artan enerji maliyetleri ve belirsizlik ortamı üretim ve talep koşulları üzerinde baskı yaratırken, yüksek frekanslı veriler ikinci çeyrekte de büyümenin %3 altında kalabileceğine işaret ediyor. [Ayrıntılı rapor için tıklayınız.](#)

## PMI, mayısta eşik değere yaklaştı

İstanbul Sanayi Odası (İSO) Türkiye İmalat PMI, mayıs ayında 45,7'den 49,8'e yükselerek Mart 2024'ten bu yana en yüksek düzeyine ulaştı. Böylelikle imalat sanayi sektöründeki kesintisiz yavaşlama eğilimi 26. ayına ulaşırken, mayıs itibariyle 50 eşik değerine önemli ölçüde yaklaşan endeks faaliyet koşullarındaki bozulmanın belirgin şekilde yavaşladığına işaret etti. İSO tarafından yayımlanan notta, satın alma faaliyetlerindeki artışın bir bölümünün Orta Doğu'daki savaş nedeniyle yükselen maliyetler ve tedarik sorunlarına karşı firmaların emniyet stoku oluşturma çabalarından kaynaklandığı belirtilirken, girdi maliyetlerindeki yükseliş ve tedarik sürelerindeki uzamanın sürdüğüne dikkat çekildi. Dolayısıyla, mayıs ayında PMI endeksinde gözlenen toparlanmanın bir kısmının firmaların ihtiyati stok birikimine bağlı olarak şekillenmiş olabileceğini, bu nedenle iyileşmenin sürdürülebilirliği konusunda temkinli bir değerlendirme yapılması gerektiğini düşünüyoruz. İstanbul Sanayi Odası mayıs Türkiye Sektörel PMI anketinde ise 10 sektörden yalnızca giyim ve deri ürünleri sektöründe üretim ve yeni siparişlerde artış kaydedildi. Gıda ürünleri sektöründe yeni siparişler toparlanma gösterse de üretim daralmaya devam etti. Üretimde ve yeni siparişlerde en belirgin düşüş tekstil sektöründe gerçekleşti. Yeni ihracat siparişlerinde ise yalnızca giyim ve deri ürünleri ile kimyasal, plastik ve kauçuk sektörlerinde artış gözlenirken, diğer sektörlerde zayıf görünüm korundu. Bununla birlikte maliyet baskılarının yüksek seyrini sürdürmesi, tedarikçilerin teslimat sürelerinin makine ve metal ürünleri sektörü dışında tüm sektörlerde uzaması ve özellikle kimyasal, plastik ve kauçuk sektöründe tedarik zinciri kaynaklı aksaklıkların belirginleşmesi, imalat sanayinde kırılgan görünümün devam ettiğine işaret ediyor. [Ayrıntılı rapor için tıklayınız.](#)

## İSO İmalat PMI &amp; GSYİH Büyüme Oranı (çeyreklik)



Kaynak: İstanbul Sanayi Odası, TÜİK, Tacirler Yatırım

## Şirket ve Sektör Haberleri

**DOHOL:** Doğan Holding, doğrudan bağlı ortaklığı Öncü GSYO aracılığıyla, Karel Elektronik'in toplam 2,3 milyar TL satış tutarına sahip tahsisli sermaye artırımına yaklaşık 1,4 milyar TL ile katılmaya karar verdiğini açıkladı. Şirket ayrıca, toplam 2,3 milyar TL satış tutarına ulaşamaması durumunda kalan bakiye tutarın satın alınmasına yönelik ilave bir taahhütte bulunmayacağını duyurdu.

**EBEBK:** Ebebek, Mayıs ayında Antalya'da 1 ve İzmir'de 2 olmak üzere Türkiye'de toplam 3 yeni mağaza açtığını ve 31 Mayıs 2026 itibarıyla yurt içi mağaza sayısının 282 standart ile 27 mini konsept olmak üzere 309'a ulaştığını açıkladı. Şirket, aynı tarih itibarıyla yurt dışında Birleşik Krallık'ta 3 ve Kuzey Irak'ta 1 mağazaya sahip olduğunu duyurdu.

**SAHOL:** Sabancı Holding, yenilenebilir enerji şirketi Sabancı Renewables'ın ABD'nin Teksas eyaletindeki projeleri için uluslararası finans kuruluşlarıyla toplam 382 milyon dolarlık proje finansmanı kredi sözleşmesi imzaladığını açıkladı. Şirket, ilgili tesislerin 2027'nin üçüncü çeyreğinde devreye alınmasının planlandığını duyurdu.

**CVKMD:** CVK Maden, bağlı ortaklığı Aldridge Mineral Madencilik'in Yozgat'taki Yenipazar Altın Projesi kapsamında detay mühendislik ve tasarım hizmetleri için 1,2 milyon USD tutarında sözleşme imzaladığını duyurdu. Çalışmaların tamamlanmasının ardından projenin yatırım sürecindeki sonraki aşamalara geçilmesi planlanıyor.

**LMKDC:** Şirket, bugün pay başına 2 TL brüt temettü dağıtacak olup, temettü verimi son kapanış fiyatına göre %5,8 düzeyindedir.

**HEDEF:** Şirketin %53,9 oranındaki bedelsiz sermaye artırımını kapsamında hak kullanımı 3 Haziran olarak belirlendi.

**AKSEN:** Şirketin Kazakistan'da 264 MW kurulu güce sahip doğal gaz santrali tamamlanarak, faaliyete başladı.

**FORTE:** Şirket, 6,8 milyon EUR tutarında sözleşme imzaladı.

**KTLEV:** Şirket, Mayıs 2026'da 31,8 milyar TL tutarında yeni sözleşme büyüklüğü gerçekleştirdi.

**TCELL:** Şirket, SEC'e yaptığı bildirimde ihtilafli maden kullanımına ilişkin herhangi bir risk veya bulgu tespit edilmediğini açıkladı.

**BAHKM:** Şirket, yatırım teşvik belgesi kapsamındaki yatırım tutarını 249,3 milyon TL'den 307 milyon TL'ye yükseltti.

**MIATK:** Şirket, geri aldığı 500 bin adet payı ortalama 53,94 TL fiyattan sattı ve işlem sonrası sermayedeki payı %0,51'e geriledi.

**TEHOL:** Tera Portföy fonları, net 70,8 milyon adet TEHOL payı alımı gerçekleştirdi. Fonların şirketteki toplam payı %13,50'den %17,05'e yükseldi.

**DCTTR:** Şirketin hakim ortağı, sermayenin %10'una karşılık gelen 39 milyon adet payın satışı için SPK'ya başvurdu.

Yükselenler	Kapanış	Günlük (%)	Haftalık (%)
Mia Teknoloji	54.95	9.99	7.75
Kiler Holding	97.15	9.96	-0.87
Borusan Boru Sanayi	537.50	9.92	8.15
Fenerbahçe	4.32	7.46	12.79
Qua Granit Hayal Yapı	4.00	6.10	3.90

Düşenler	Kapanış	Günlük (%)	Haftalık (%)
Ral Yatırım Holding	225.00	-10.00	-6.83
İzdemir Enerji Elektrik Üretim	10.81	-7.61	-7.61
Destek Finans Faktoring	1,950.00	-7.36	-6.02
Gen İlaç ve Sağlık Ürünleri	8.68	-7.26	-5.86
Girişim Elektrik Sanayi Taahhüt	71.00	-5.96	-3.53

BIST 100 Para Girişi	Para Girişi (mnTL)	P.D. Oranı (%)
THYAO	450.19	0.46%
MIATK	123.81	0.25%
PETKM	115.38	0.20%
TUPRS	107.74	0.14%
ASTOR	98.90	0.13%

BIST 100 Para Çıkışı	Para Çıkışı (mnTL)	P.D. Oranı (%)
SAHOL	-527.33	0.34%
ASELS	-432.17	0.28%
AKBNK	-392.52	0.26%
KCHOL	-184.51	0.14%
BIMAS	-143.81	0.12%

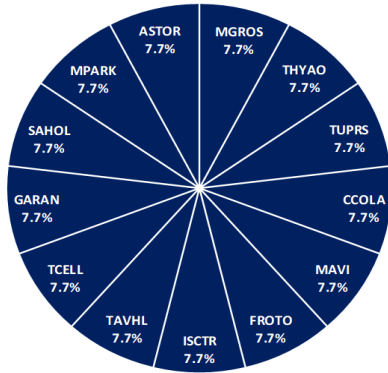
## Model Portföy

Şirket Adı	Hisse Kodu	Son Fiyat (TL)	12A Hedef Fiyat (TL)	Güncel Getiri (%)	Getiri Potansiyeli (%)	Ekleme Tarihi
Migros	MGROS	₺664.00	₺945.00	284%	42%	06-Haz-23
Türk Hava Yolları	THYAO	₺291.50	₺414.00	81%	42%	06-Haz-23
Tüpraş	TUPRS	₺244.90	₺352.00	360%	44%	06-Haz-23
Coca Cola	CCOLA	₺81.50	₺103.00	133%	26%	27-Kas-23
Mavi Giyim	MAVI	₺41.24	₺60.80	-11%	47%	27-Ağu-24
Ford Otosan	FROTO	₺85.20	₺140.00	7%	64%	28-Ağu-24
İşbank (C)	ISCTR	₺13.10	₺18.80	8%	44%	24-Ara-24
Tav Havalimanları	TAVHL	₺257.00	₺430.00	-9%	67%	24-Ara-24
Turkcell	TCELL	₺102.60	₺148.00	18%	44%	24-Ara-24
Garanti	GARAN	₺123.10	₺197.60	-7%	61%	09-Tem-25
Sabancı Holding	SAHOL	₺89.00	₺162.00	7%	82%	26-Ara-25
MLP Sağlık	MPARK	₺460.50	₺619.00	22%	34%	26-Ara-25
Astor Enerji	ASTOR	₺330.50	₺405.00	79%	23%	23-Şub-26

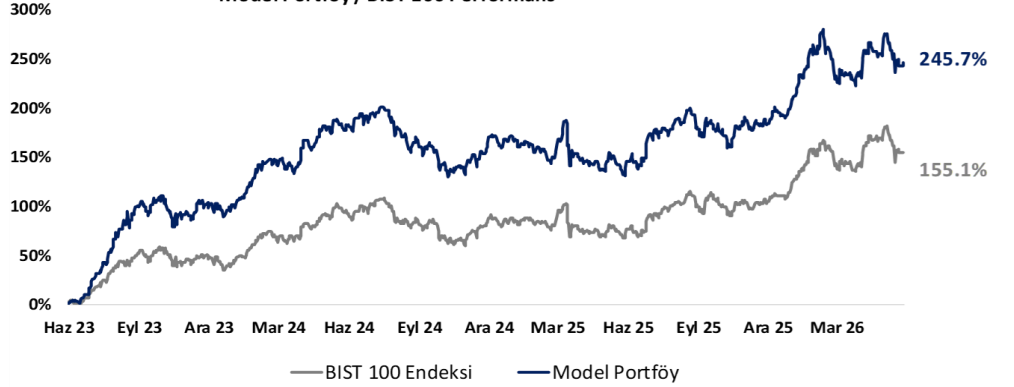
Kuruluşundan Bugüne MP Getirisi (%)	246%
Kuruluşundan Bugüne BIST 100 Endeks Getirisi (%)	155%
<b>Kuruluşundan Bugüne MP / BIST 100 Göreceli Getiri (%)</b>	<b>36%</b>
Son 1 yıl MP Getirisi (%)	49%
Son 1 yıl BIST 100 Endeks Getirisi (%)	52%
<b>Son 1 yıl MP / BIST 100 Göreceli Getiri (%)</b>	<b>-2%</b>
2026 Yılı MP Getirisi (%)	18%
2026 Yılı BIST 100 Endeks Getirisi (%)	22%
<b>2026 Yılı MP / BIST 100 Göreceli Getiri (%)</b>	<b>-3%</b>

\*MP: Tacirler Model Portföy

Model Portföy Ağırlık



Model Portföy / BIST 100 Performans



## BIST 100 Teknik Analiz



Vade	Üssel H.O.	H.O. Kesişim	Trend Yönü	Trendin Gücü	En son	5 gün önce	20 gün önce
Kısa	5 günlük	5-22	Aşağı	Kuvvetlenen düşüş	13,774	13,809	14,888
Orta	22 günlük	22-50	Yukarı	Baskı artabilir	14,112	14,151	14,415
Uzun	50 günlük	50-200	Yukarı	Baskı artabilir	13,925	13,934	13,912

XU100	Destek 3	Destek 2	Destek 1	Kapanış	Pivot	Direnç 1	Direnç 2	Direnç 3
	13,400	13,500	13,600	13,703.00	13,767.00	13,800	13,900	14,000

## İndikatör Yorum

**Momentum:** Momentum göstergesinin 93,87 seviyesinde ve 100 eşik değerinin altında bulunması, endekste kısa vadeli negatif ivmenin devam ettiğine işaret etmektedir. Göstergenin zayıf bölgede kalması, yukarı yönlü tepki denemelerine rağmen satış baskısının henüz tam olarak ortadan kalkmadığını göstermektedir.

**RSI:** RSI (14) göstergesinin 42,96 seviyesinde bulunması, endekste zayıf teknik görünümün sürdüğünü ancak aşırı satım bölgesine henüz girilmediğini göstermektedir. RSI'nın 50 seviyesinin altında kalması, kısa vadede alım iştahının sınırlı seyrettiğine ve toparlanma için güç kazanımına ihtiyaç olduğuna işaret etmektedir.

**MACD:** MACD'nin -95,50 seviyesinde ve 51,19 seviyesindeki sinyal çizgisinin altında bulunması, kısa vadede negatif momentumun devam ettiğini göstermektedir. MACD'nin negatif bölgeye geçmiş olması ve sinyal çizgisinin altında seyretmesi, teknik görünümde zayıflamanın belirginleştiğine işaret etmektedir.

**Hareketli Ortalamalar:** Endeksin 13.703,96 seviyesindeki kapanışı; 5 günlük ortalama olan 13.772,46, 20 günlük ortalama olan 14.112,40 ve 50 günlük ortalama olan 13.925,10 seviyelerinin altında gerçekleşmiştir. Fiyatın kısa ve orta vadeli ortalamaların altında kalması, teknik görünümde baskının sürdüğünü göstermektedir. Özellikle 13.925 – 14.112 bandı yukarı yönlü hareketlerde direnç bölgesi olarak takip edilebilirken, aşağı yönlü hareketlerde 13.675 seviyesi ilk destek konumundadır.

## VIOP 30 Teknik Analiz



Haziran ayı VIOP 30 endeks kontratı, geçtiğimiz işlem gününde 15.837 puan seviyesinden günlük kapanış gerçekleştirdi. Bugün yukarı yönlü hareketlerde ilk olarak 16.000 ve ardından 16.200 puan seviyelerini takip edeceğiz. Aşağı yönlü olası hareketlerde 15.700 puan seviyesi ilk destek noktamızı oluştururken, ana desteğimiz 15.500 puan seviyesi.

VIOP30	Destek 3	Destek 2	Destek 1	Kapanış	Direnç 1	Direnç 2	Direnç 3
	15.400	15.500	15.700	15.837	16.000	16.200	16.300

## Günlük İşlemler

Alan	Net Adet	%	Maliyet	Toplam	Satan	Net Adet	%	Maliyet	Toplam	Kurum	T. Adet	%	Maliyet	Net
QNB YATIRIM M	8.752	31	15975.593	17.790	BANK-OF-AMERI	9.196	32	15904.674	88.642	YAPI KRE	130.234	21	15896.005	1.410
IS YATIRIM	4.095	14	16038.296	89.753	TEB YATIRIM	7.290	25	15854.273	31.332	IS YATIRI	89.753	14	15908.465	4.095
DESTEK YATIRI	3.270	11	15682.567	14.800	DENIZ YATIRIM	3.677	13	15960.249	17.643	BANK-OF-	88.642	14	15901.722	-9.196
GARANTI BBVA	3.050	11	15898.512	30.420	OYAK YATIRIM	1.550	5	15805.666	6.642	INFO YAT	33.204	5	15898.126	424
TACİRLER YAT.	2.770	10	15848.200	9.178	AK YATIRIM	1.137	4	15783.553	30.481	TEB YATI	31.332	5	15895.703	-7.290
DiGER	6.794	24		0	DiGER	5.881	21		0	DiGER	253.295	40		0

## Kümülatif İşlemler

Alan	Net Adet	%	Maliyet	Toplam	Satan	Net Adet	%	Maliyet	Toplam	Kurum	T. Adet	%	Maliyet	Net
YAPI KREDI YAT	157.685	53	16801.113	2.652.7	IS YATIRIM	113.461	38	17381.337	2.001.58	YAPI KRE	2.652.74	21	16911.268	157.685
TEB YATIRIM	77.667	26	17227.117	945.707	BANK-OF-AMERI	103.670	35	17254.008	1.294.58	IS YATIRI	2.001.58	16	16933.557	-113.461
HSBC YATIRIM	18.011	6	17186.380	129.165	AK YATIRIM	25.346	8	16020.796	681.754	BANK-OF-	1.294.58	10	16991.202	-103.670
YATIRIM-FINANS	15.496	5	16655.668	249.360	GARANTI BBVA	18.316	6	15736.749	417.436	TEB YATI	945.707	8	17076.484	77.667
TERA YATIRIM	5.852	2	17728.253	57.224	A1 CAPITAL MEN	13.070	4	16485.700	310.616	AK YATIR	681.754	5	16808.663	-25.346
DiGER	25.370	9		0	DiGER	26.218	9		0	DiGER	4.996.67	40		0

Kaynak: Matriks / Tacirler Yatırım

## Pay Alım Satım ve Son İki Haftalık Yeni İş İlişkileri

Alıcı	Satıcı	Şirket	Türü	# lot	İşlem Fiyatı (TL)	İşlem sonrası sermaye içindeki payı
AHGAZ		AHGAZ	Geri Alım	320,000	32.78	2.68%
LIDER		LIDER	Geri Alım	163,720	18.80	2.42%

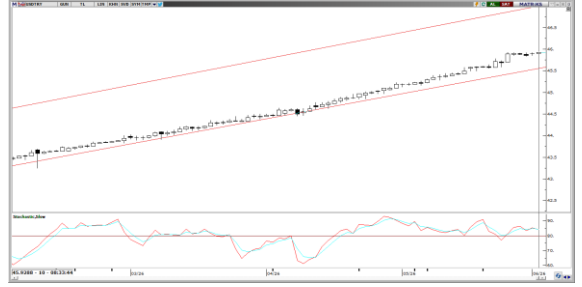
## YENİ İŞ İLİŞKİLERİ (Son İki Hafta)

Tarih	Şirket	İş Tanımı	Toplam Sözleşme Tutarı (mn TL)	2025 1Ç Ciro (mn TL)	2025 1Ç Ciro (%)	Son 12 Ay Ciro (mn TL)	Son 12 ay Ciro (%)	Açıklama Tarihinden Bugüne Getiri (%)
01/06/2026	BRSAN	Yeni sipariş alımı	34,053.4	11,550.2	294.83%	78,286.0	43.50%	0.00%
25/05/2026	EUPWR	Yeni sipariş alımı	149.2	3,243.5	4.60%	16,294.9	0.92%	-9.99%
22/05/2026	ONCSM	Kemoterapi ilaç hazırlama hizmet alımı	36.6	219.5	16.69%	799.8	4.58%	-13.90%
	ONCSM	Kemoterapi ilaç hazırlama hizmet alımı	97.0	219.5	44.18%	799.8	12.13%	-13.90%
	ALTNY	Havacılık sistemlerine yönelik sözleşme imzalanması	103.3	834.2	12.38%	3,179.5	3.25%	0.36%
21/05/2026	ASELS	Yeni sözleşme imzalanması	21,569.0	29,825.1	72.32%	203,042.6	10.62%	0.66%
20/05/2026	LINK	Dönüşüm projesi	46.2	385.8	11.97%	1,609.4	2.87%	22.47%
18/05/2026	ORGE	Yeni sözleşme imzalanması	360.0	1,023.2	35.18%	4,079.1	8.83%	9.50%
15/05/2026	ONCSM	Kemoterapi ilaç hazırlama hizmeti alımı	12.9	219.5	5.86%	799.8	1.61%	-17.40%

## FX Teknik Analiz

### USD/TRY

45,95 seviyesi ile rekor tazeleyen kurda teknik göstergeler, yukarı yönlü momentumun devam ettiğini ve kısa vadede olası geri çekilmelerin sınırlı bir alanda karşılanabileceğini düşündürüyor. Yükselen kanalın alt sınırına denk gelen 45,53 seviyesi önemli bir destek noktası olarak öne çıkıyor. Bu seviyenin hemen üzerinde yer alan 45,62 ise kısa vadeli fiyat hareketlerinde ara destek bölgesi olarak izleniyor. Yukarı yönlü hareketlerde ise 46 ve 46,10 seviyeleri direnç bölgesi olarak takip edilebilir.



### EUR/TRY

Parite bu sabah saatlerinde 53,50 seviyelerinde işlem görüyor. Teknik göstergeler, yukarı yönlü potansiyelin korunduğuna işaret ediyor. 53,75 seviyesinin yukarı yönlü kırılması durumunda momentum göstergeleri pozitif eğilimin güçlenebileceğini ve fiyatlamaların 54 seviyesine doğru hareket alanı bulabileceğini gösteriyor. Aşağı yönlü düzeltmelerde 52,70 seviyesi ana destek noktası olarak takip edilirken, bu seviyenin altında 52,35 bir sonraki destek olarak ön plana çıkıyor. 53,75 ve 54 seviyeleri ise direnç olarak izleniyor.



### XAU/USD

Altın bu sabah 4.524\$ seviyesinden işlem görüyor. 200 günlük hareketli ortalamasının geçtiği 4.420\$ seviyesi yakından izlenen destek bölgesi konumunda bulunuyor. Teknik göstergeler, fiyatlamaların bu seviyenin üzerinde kalmaya devam etmesi halinde kısa vadede 4.420\$ – 4.650\$ aralığında dalgalı ancak pozitif eğilimli bir seyrin etkili olabileceğini gösteriyor. 4.420\$ öncesinde sırasıyla 4.520\$, 4.470\$ ve 4.440\$ destekleri bulunurken, 4.650\$ öncesinde ise 4.550\$, 4.577\$ ve 4.600\$ seviyeleri direnç konumunda bulunuyor.



### XAG/USD

Kanal desteğinde tutunma çabası devam eden gümüşte, 76\$ seviyesinden geçen 50 günlük hareketli ortalama kısa vadeli görünüm açısından önemli bir direnç noktası olarak öne çıkıyor. Teknik göstergeler, yükseliş eğiliminin ivme kazanabilmesi için fiyatlamaların bu seviye üzerinde kalıcılık sağlaması gerektiğine işaret ederken, özellikle günlük kapanışların söz konusu direncin üzerinde gerçekleşmesi yükselişin istikrar kazanması açısından önem taşıyor. Yukarıda 80\$ ve 82,40\$ seviyeleri direnç konumunda izlenirken, aşağıda 74,70\$, 73,34\$ ve 72,50\$ seviyeleri destek bölgesi olarak öne çıkıyor.



## BİST-100 endeksine dahil hisse senetleri için tahmini işlem aralıkları

	Son Fiyat	Destek 3	Destek 2	Destek 1	Pivot	Direnç 1	Direnç 2	Direnç 3
AEFES	19.41	18.66	18.94	19.18	19.46	19.70	19.98	20.22
AGHOL	33.84	31.89	32.65	33.25	34.01	34.61	35.37	35.97
AKBNK	63.70	59.93	61.67	62.68	64.42	65.43	67.17	68.18
AKSA	10.47	10.16	10.30	10.38	10.52	10.60	10.74	10.82
AKSEN	77.35	71.87	74.58	75.97	78.68	80.07	82.78	84.17
ALARK	96.05	91.02	92.78	94.42	96.18	97.82	99.58	101.22
ALTNY	17.04	16.25	16.57	16.81	17.13	17.37	17.69	17.93
ANSGR	27.40	23.93	25.55	26.47	28.09	29.01	30.63	31.55
ARCLK	104.00	100.50	102.00	103.00	104.50	105.50	107.00	108.00
ASELS	384.00	363.33	373.17	378.58	388.42	393.83	403.67	409.08
ASTOR	330.50	291.83	301.67	316.08	325.92	340.33	350.17	364.58
BALSU	13.97	12.67	13.08	13.53	13.94	14.39	14.80	15.25
BIMAS	371.25	358.08	363.92	367.58	373.42	377.08	382.92	386.58
BRSAN	537.50	530.83	532.17	534.83	536.17	538.83	540.17	542.83
BRYAT	2049.00	1,922.00	1,971.00	2,010.00	2,059.00	2,098.00	2,147.00	2,186.00
BSOKE	37.98	36.37	37.09	37.53	38.25	38.69	39.41	39.85
BTCIM	6.34	5.85	6.01	6.17	6.33	6.49	6.65	6.81
CANTE	1.54	1.48	1.51	1.52	1.55	1.56	1.59	1.60
COLLA	81.50	77.55	78.80	80.15	81.40	82.75	84.00	85.35
CIMSA	51.15	49.37	50.18	50.67	51.48	51.97	52.78	53.27
CVKMD	46.24	43.34	44.40	45.32	46.38	47.30	48.36	49.28
CWENE	41.50	37.38	38.34	39.92	40.88	42.46	43.42	45.00
DAPGM	9.89	8.60	9.08	9.48	9.96	10.36	10.84	11.24
DOAS	183.10	177.10	179.90	181.50	184.30	185.90	188.70	190.30
DOHOL	22.50	21.01	21.71	22.11	22.81	23.21	23.91	24.31
DSTKF	1950.00	1,718.33	1,824.67	1,887.33	1,993.67	2,056.33	2,162.67	2,225.33
ECILC	86.00	80.73	83.37	84.68	87.32	88.63	91.27	92.58
EFOR	11.75	10.46	10.88	11.32	11.74	12.18	12.60	13.04
EKGYO	19.21	18.35	18.73	18.97	19.35	19.59	19.97	20.21
ENERY	8.79	8.39	8.56	8.67	8.84	8.95	9.12	9.23
ENJSA	111.90	106.40	108.30	110.10	112.00	113.80	115.70	117.50
ENKAI	98.50	92.68	95.17	96.83	99.32	100.98	103.47	105.13
EREGL	40.00	38.39	38.79	39.39	39.79	40.39	40.79	41.39
EUPWR	74.60	67.82	70.13	72.37	74.68	76.92	79.23	81.47
EUREN	4.91	4.75	4.82	4.86	4.93	4.97	5.04	5.08
FENER	4.32	4.05	4.11	4.21	4.27	4.37	4.43	4.53
FROTO	85.20	78.33	80.37	82.78	84.82	87.23	89.27	91.68
GARAN	123.10	116.77	119.43	121.27	123.93	125.77	128.43	130.27
GENIL	8.68	7.50	8.05	8.36	8.91	9.22	9.77	10.08
GESAN	71.00	55.57	61.83	66.42	72.68	77.27	83.53	88.12
GLRMK	169.60	161.60	165.60	167.60	171.60	173.60	177.60	179.60
GRSEL	318.75	300.33	308.42	313.58	321.67	326.83	334.92	340.08
GRTHO	212.90	197.63	203.77	208.33	214.47	219.03	225.17	229.73
GSRAY	1.07	1.01	1.03	1.05	1.07	1.09	1.11	1.13
GUBRF	539.00	497.00	516.00	527.50	546.50	558.00	577.00	588.50
HALKB	43.50	39.95	41.37	42.43	43.85	44.91	46.33	47.39
HEKTS	3.96	3.73	3.85	3.90	4.02	4.07	4.19	4.24
ISCTR	13.10	12.49	12.79	12.94	13.24	13.39	13.69	13.84
ISMEN	37.50	35.93	36.71	37.11	37.89	38.29	39.07	39.47
IZENR	10.81	8.86	9.84	10.32	11.30	11.78	12.76	13.24

## BİST-100 endeksine dahil hisse senetleri için tahmini işlem aralıkları

	Son Fiyat	Destek 3	Destek 2	Destek 1	Pivot	Direnç 1	Direnç 2	Direnç 3
KCHOL	186.00	175.60	180.80	183.40	188.60	191.20	196.40	199.00
KLRHO	97.15	82.73	85.62	91.38	94.27	100.03	102.92	108.68
KONTR	7.94	7.63	7.77	7.85	7.99	8.07	8.21	8.29
KRDMD	40.58	38.03	38.87	39.73	40.57	41.43	42.27	43.13
KTLEV	129.80	116.40	119.20	124.50	127.30	132.60	135.40	140.70
KUYAS	78.50	72.17	74.43	76.47	78.73	80.77	83.03	85.07
MAGEN	41.30	38.48	39.18	40.24	40.94	42.00	42.70	43.76
MAVI	41.24	39.98	40.60	40.92	41.54	41.86	42.48	42.80
MGROS	664.00	640.33	648.67	656.33	664.67	672.33	680.67	688.33
MIATK	54.95	49.03	50.22	52.58	53.77	56.13	57.32	59.68
MPARK	460.50	433.75	443.50	452.00	461.75	470.25	480.00	488.50
OBAMS	8.12	7.86	7.95	8.04	8.13	8.22	8.31	8.40
ODAS	7.31	6.77	7.01	7.16	7.40	7.55	7.79	7.94
OTKAR	369.00	353.83	361.17	365.08	372.42	376.33	383.67	387.58
OYAKC	20.50	19.65	20.07	20.29	20.71	20.93	21.35	21.57
PAHOL	1.67	1.56	1.61	1.64	1.69	1.72	1.77	1.80
PASEU	109.00	95.77	101.13	105.07	110.43	114.37	119.73	123.67
PATEK	24.80	22.11	23.11	23.95	24.95	25.79	26.79	27.63
PETKM	23.06	21.45	21.81	22.43	22.79	23.41	23.77	24.39
PGSUS	168.40	162.43	165.27	166.83	169.67	171.23	174.07	175.63
PSGYO	3.07	2.80	2.93	3.00	3.13	3.20	3.33	3.40
QUAGR	4.00	3.54	3.68	3.84	3.98	4.14	4.28	4.44
RALYH	225.00	180.00	202.50	213.75	236.25	247.50	270.00	281.25
REEDR	7.19	6.85	6.98	7.09	7.22	7.33	7.46	7.57
SAHOL	89.00	83.33	86.07	87.53	90.27	91.73	94.47	95.93
SARKY	28.44	26.35	27.37	27.91	28.93	29.47	30.49	31.03
SASA	2.69	2.56	2.61	2.65	2.70	2.74	2.79	2.83
SISE	45.50	43.43	44.27	44.89	45.73	46.35	47.19	47.81
SKBNK	12.84	11.85	12.33	12.58	13.06	13.31	13.79	14.04
SOKM	48.00	46.67	47.21	47.61	48.15	48.55	49.09	49.49
TABGD	275.00	258.33	261.67	268.33	271.67	278.33	281.67	288.33
TAVHL	257.00	242.92	248.33	252.67	258.08	262.42	267.83	272.17
TCELL	102.60	97.87	99.93	101.27	103.33	104.67	106.73	108.07
THYAO	291.50	278.67	284.83	288.17	294.33	297.67	303.83	307.17
TKFEN	149.00	129.07	134.53	141.77	147.23	154.47	159.93	167.17
TOASO	296.00	276.50	284.50	290.25	298.25	304.00	312.00	317.75
TRALT	43.30	39.81	41.37	42.33	43.89	44.85	46.41	47.37
TRENJ	85.30	80.10	81.90	83.60	85.40	87.10	88.90	90.60
TRMET	111.80	101.43	105.07	108.43	112.07	115.43	119.07	122.43
TSKB	11.22	10.72	10.94	11.08	11.30	11.44	11.66	11.80
TTKOM	61.00	58.85	59.80	60.40	61.35	61.95	62.90	63.50
TUKAS	2.42	2.31	2.36	2.39	2.44	2.47	2.52	2.55
TUPRS	244.90	229.20	232.50	238.70	242.00	248.20	251.50	257.70
TUREX	8.19	7.79	7.99	8.09	8.29	8.39	8.59	8.69
TURSG	12.36	11.77	12.07	12.21	12.51	12.65	12.95	13.09
ULKER	115.90	111.07	112.63	114.27	115.83	117.47	119.03	120.67
VAKBN	31.08	29.30	30.04	30.56	31.30	31.82	32.56	33.08
VESTL	26.44	25.56	25.96	26.20	26.60	26.84	27.24	27.48
YKBNK	33.42	31.96	32.58	33.00	33.62	34.04	34.66	35.08
ZOREN	3.06	2.75	2.89	2.98	3.12	3.21	3.35	3.44

## Dip Zirve Analizi (BİST-50 endeksine dahil hisse senetleri için)

Hisse Senedi	Son Fiyat (TL)	52 hafta		Yılbaşından beri		Dipten uzaklık		Zirveye yakınlık		Dipten uzaklık sıralaması		Zirveye yakınlık sıralaması	
		En düşük	En Yüksek	En düşük	En Yüksek	52 hafta	YBB	52 hafta	YBB	52 hafta	YBB	52 hafta	YBB
AEFES	19.41	13.14	23.09	13.14	23.09	%48	%48	%19	%19	29.00	25.00	32.00	32.00
AKBNK	63.70	49.32	90.60	46.39	90.60	%29	%37	%42	%42	19.00	18.00	12.00	14.00
ALARK	96.05	72.65	113.10	70.67	113.10	%32	%36	%18	%18	21.00	17.00	35.00	35.00
ARCLK	104.00	99.65	147.50	99.65	152.40	%4	%4	%42	%47	3.00	3.00	13.00	12.00
ASELS	384.00	126.74	450.00	72.11	450.00	%203	%433	%17	%17	48.00	49.00	38.00	38.00
ASTOR	330.50	80.60	361.00	80.60	361.00	%310	%310	%9	%9	49.00	48.00	48.00	48.00
BIMAS	371.25	222.05	425.00	197.01	425.00	%67	%88	%14	%14	33.00	35.00	42.00	42.00
BRSAN	537.50	297.50	789.00	297.50	789.00	%81	%81	%47	%47	37.00	33.00	10.00	11.00
BTCIM	6.34	3.36	7.09	3.36	7.09	%89	%89	%12	%12	40.00	36.00	44.00	44.00
CANTE	1.54	1.21	2.41	1.10	2.41	%27	%40	%57	%57	16.00	19.00	5.00	5.00
CCOLA	81.50	44.40	87.90	44.40	87.90	%84	%84	%8	%8	39.00	34.00	49.00	49.00
CIMSA	51.15	40.55	60.00	40.55	60.00	%26	%26	%17	%17	14.00	11.00	37.00	37.00
DOAS	183.10	151.95	228.85	137.56	228.85	%21	%33	%25	%25	10.00	15.00	24.00	24.00
DSTKF	1,950.00	260.75	2895.00	51.65	2895.00	%648	%3675	%48	%48	50.00	50.00	8.00	9.00
EKGYO	19.21	13.63	27.12	10.69	27.12	%41	%80	%41	%41	23.00	32.00	14.00	15.00
ENKAI	98.50	55.64	114.30	42.86	114.30	%77	%130	%16	%16	36.00	43.00	40.00	40.00
EREGL	40.00	22.71	43.72	19.91	43.72	%76	%101	%9	%9	35.00	38.00	47.00	47.00
FROTO	85.20	71.54	130.91	71.54	130.91	%19	%19	%54	%54	7.00	6.00	7.00	8.00
GARAN	123.10	101.21	163.11	94.91	163.11	%22	%30	%33	%33	12.00	14.00	20.00	20.00
GUBRF	539.00	212.20	625.50	212.20	625.50	%154	%154	%16	%16	47.00	44.00	39.00	39.00
HALKB	43.50	19.13	52.50	16.15	52.50	%127	%169	%21	%21	46.00	45.00	31.00	31.00
HEKTS	3.96	2.76	5.27	2.76	5.27	%43	%43	%33	%33	25.00	21.00	19.00	19.00
ISCTR	13.10	10.28	17.46	9.66	17.46	%27	%36	%33	%33	17.00	16.00	17.00	17.00
KCHOL	186.00	134.38	220.84	128.88	220.84	%38	%44	%19	%19	22.00	24.00	33.00	33.00
KONTR	7.94	7.61	20.61	7.61	20.75	%4	%4	%160	%161	2.00	2.00	1.00	1.00
KRDMD	40.58	21.16	47.00	21.16	47.00	%92	%92	%16	%16	41.00	37.00	41.00	41.00
KUYAS	78.50	35.38	94.85	19.62	94.85	%122	%300	%21	%21	45.00	47.00	30.00	30.00
MAVI	41.24	28.79	48.84	28.71	48.84	%43	%44	%18	%18	24.00	22.00	34.00	34.00
MGROS	664.00	409.72	727.00	409.72	727.00	%62	%62	%9	%9	32.00	29.00	46.00	46.00
MIATK	54.95	26.78	54.95	26.78	54.95	%105	%105	%0	%0	43.00	40.00	50.00	50.00
OYAKC	20.50	18.62	28.56	18.62	31.52	%10	%10	%39	%54	4.00	4.00	15.00	7.00
PASEU	109.00	69.60	175.00	28.20	175.00	%57	%287	%61	%61	30.00	46.00	4.00	4.00
PETKM	23.06	15.67	28.06	15.18	28.06	%47	%52	%22	%22	28.00	26.00	27.00	27.00
PGSUS	168.40	161.50	274.50	161.50	287.25	%4	%4	%63	%71	1.00	1.00	3.00	3.00
SAHOL	89.00	72.73	113.18	70.57	113.18	%22	%26	%27	%27	13.00	10.00	21.00	21.00
SASA	2.69	2.13	5.66	2.13	5.66	%26	%26	%110	%110	15.00	13.00	2.00	2.00
SISE	45.50	31.53	53.41	31.53	53.41	%44	%44	%17	%17	26.00	23.00	36.00	36.00
TAVHL	257.00	212.80	369.00	212.80	369.00	%21	%21	%44	%44	11.00	8.00	11.00	13.00
TCELL	102.60	85.18	129.60	81.29	129.60	%20	%26	%26	%26	9.00	12.00	22.00	22.00
THYAO	291.50	246.66	352.50	246.66	352.50	%18	%18	%21	%21	6.00	5.00	29.00	29.00
TOASO	296.00	162.78	326.97	140.42	326.97	%82	%111	%10	%10	38.00	41.00	45.00	45.00
TRALT	43.30	21.66	64.00	21.54	64.00	%100	%101	%48	%48	42.00	39.00	9.00	10.00
TRMET	111.80	69.85	174.20	65.15	174.20	%60	%72	%56	%56	31.00	31.00	6.00	6.00
TSKB	11.22	10.07	14.05	9.15	14.05	%11	%23	%25	%25	5.00	9.00	23.00	23.00
TTKOM	61.00	47.48	75.65	43.14	75.65	%28	%41	%24	%24	18.00	20.00	25.00	25.00
TUPRS	244.90	113.62	279.50	107.49	279.50	%116	%128	%14	%14	44.00	42.00	43.00	43.00
TURSG	12.36	7.35	14.99	7.35	14.99	%68	%68	%21	%21	34.00	30.00	28.00	28.00
ULKER	115.90	96.50	141.70	96.50	141.70	%20	%20	%22	%22	8.00	7.00	26.00	26.00
VAKBN	31.08	21.38	43.06	19.92	43.06	%45	%56	%39	%39	27.00	28.00	16.00	16.00
YKBNK	33.42	25.38	44.50	21.92	44.50	%32	%52	%33	%33	20.00	27.00	18.00	18.00

YBB: Yılbaşından bugüne

## Künye

## Tacirler Yatırım Araştırma ve İçerik Yönetimi

### Serhan Yenigün

Müdür

[serhan.yenigun@tacirler.com.tr](mailto:serhan.yenigun@tacirler.com.tr)

### Ekin Çınar

Başekonomist

[ekin.cinar@tacirler.com.tr](mailto:ekin.cinar@tacirler.com.tr)

### Oğuzhan Kaymak

Tüm hisse kapsamı ve içerik yönetimi

[oguzhan.kaymak@tacirler.com.tr](mailto:oguzhan.kaymak@tacirler.com.tr)

### Özgür Tosun

Holdingle, rafineri & petrokimya,  
perakende (giyim ve elektronik)

[ozgur.tosun@tacirler.com.tr](mailto:ozgur.tosun@tacirler.com.tr)

### Anıl Deniz Altiay

İletişim, sağlık ve ilaç, sigorta &  
Küresel piyasalar

[deniz.altiay@tacirler.com.tr](mailto:deniz.altiay@tacirler.com.tr)

### Berk Demirpolat

Dayanıklı tüketim, beyaz eşya, gıda

[berk.demirpolat@tacirler.com.tr](mailto:berk.demirpolat@tacirler.com.tr)

### Ömer Tarman

Veritabanı sorumlusu, çimento, GYO

[omer.tarman@tacirler.com.tr](mailto:omer.tarman@tacirler.com.tr)

## Yatırım Merkezlerimiz

## Genel Müdürlük

Nispetiye Cad. B-3 Blok Kat: 9 Akmerkez Etiler - İSTANBUL  
0 212 355 46 46

Adana	Cemal Paşa Mah. Gazipaşa Bul. Cemal Uğurlu Apt. Kat: 1 D: 4	(0 322) 457 77 55
Akatlar İrtibat Bürosu	Esentepe Mahallesi Büyükdere Caddesi Levent N199 İç Kapı N16 Şişli - İstanbul	(0 212) 355 46 46
Alsancak	Şehit Nevres Bulvarı Eczacıbaşı Apartmanı No: 7 Kat: 2 Daire: 5 Pasaport Alsancak - Konak	(0 232) 241 24 50
Ankara	Remzi Oğuz Arık Mah. Tunalı Hilmi Cad. Yaprak Apt. No: 94 Kat: 2 D: 9 Kavaklıdere Çankaya	(0 312) 435 18 36
Antalya	Şirinyalı Mah. İsmet Gökşen Cad. Özden Apt. No:82/6 Muratpaşa	(0 242) 248 45 20
Bakırköy	İstanbul Cad. Bakırköy İş Merkezi No: 6 Kat: 4 D: 14 Bakırköy	(0 212) 570 52 59
Bodrum	Konacık Mahallesi, Atatürk Bulvarı, Arbor-Abdullah Ünal Çabuk İş Merkezi No: 285/1-A6 Bodrum	(0 212) 355 46 46
Bursa	Konak Mah. Barış (120) Sokak , Ofis Artı Binası, Dış kapı No:3 Daire:33 Nilüfer-BURSA	(0 224) 225 64 10
Çankaya	Çankaya Mahallesi Cinnah Caddesi Cinnah Apartmanı No: 55 D: 7-8 Çankaya / ANKARA	(0 212) 355 46 46
Çukurambar	Kızılırmak Mah.Ufuk Üniversitesi Cad. Next Level Loft Ofis No: 4/65 Kat: 24 Söğütözü Çankaya	(0 312) 909 87 70
Denizli	Urhan İş Merkezi 2. Ticari Yol Daire 26 Kat: 6 Bayramyeri	(0 258) 265 87 85
Erenköy	Bağdat Cad. Çubukçu Apt. No: 333 Kat: 2 D: 4 Kadıköy	(0 216) 348 82 82
Gaziantep	İncilipinar Mah. Gazimuhtarpaşa Bul. Kepkepzade Park İş Merkezi B Blok No: 18 Kat: 1 D: 5	(0 342) 232 35 35
Girne	Ziya Rızki Cad. Şehit Necati Gürkaya Sok. Kat: 1 D: 1 Girne - KKTC	(0 392) 815 14 55-0533 889 15 51
İzmir	Kültür Mahallesi, Cumhuriyet Bulvarı No:137 Cumhuriyet Apt. K:5 D:12 Konak – İzmir	(0 232) 445 01 61
İzmit	Hürriyet Cad. Kaya İşhanı No: 39/5 İzmit	(0 262) 323 11 33
Karadeniz Ereğli	Bağlık Mahallesi Karanfil Sokak No:16/A Karadeniz Ereğli – Zonguldak	(0 372) 316 40 50
Karşıyaka	Yalı Mahallesi Ahmet Kemal Baysak Bulvarı No:42 D:11	(0 232) 241 19 24
Kartal	Üsküdar Cad. Cevat Kayacan Apt. No: 26 Kat: 4 D: 8 Kartal	(0 216) 306 22 71-306 22 06
Kayseri	Hunat Mah. Nuh Mehmet Baldöktü Sok. Gürcüoğlu Plaza No: 5 K: 3 D: 11 Melikgazi	(0 352) 221 08 68-222 82 51
Marmaris İrtibat Bürosu	Kemeraltı Mah. Orgeneral Mustafa Muğlalı Cad. Güven Apt. No: 22 D: 2 Marmaris	(0 252) 321 08 00
Merkez Şube	Akat Mahallesi Meydan Caddesi B Blok No: 16 D: 7 (Eski No D: 9) Beşiktaş	(0 212) 355 46 46
Mersin	İnönü Mah. 1401 Sok. No:32 Pozcu Evo Kat:2 No:10-11 Yenişehir Mersin	(0 324) 238 11 89
Trabzon İrtibat Bürosu	Kemerkaya Mahallesi Halkevi Cad. Mandıralı İş Merkezi No: 4 Daire: 4 Ortahisar	(0 462) 432 24 50

## Uyarı Notu

Bu raporda yer alan yatırım bilgi, yorum ve tavsiyeleri, yorum ve tavsiyede bulunanların kişisel görüşlerine dayanmakta olup finansal bilgi ve genel yatırım tavsiyesi kapsamında hazırlanmıştır ve hiçbir şekilde yatırım danışmanlığı kapsamında değildir. Yatırım danışmanlığı hizmeti; yetkili kuruluşlar tarafından kişilerin risk ve getiri tercihleri dikkate alınarak kişiye özel sunulmaktadır. Burada yer alan yorum ve tavsiyeler ise genel niteliktedir. Bu tavsiyeler, mali durumunuz ile risk ve getiri tercihlerinize uygun olmayabilir. Bu nedenle, sadece burada yer alan bilgilere dayanarak yatırım kararı verilmesi beklentilerinize uygun sonuçlar doğurmayabilir.

Yatırım Danışmanlığı hizmeti talep edilmesi halinde; yatırımcının Tacirler Yatırım Menkul Değerler A.Ş. ile Yatırım Danışmanlığı sözleşmesi imzalamış olması, Yerindelik Testi'ni tamamlamış ve risk grubunun belirlemiş olması zorunludur.

Bu raporda yer alan her türlü bilgi, yorum ve tavsiye uygunluk testi ile tespit edilecek risk grubunuz ve getiri beklentiniz ile uyumlu olmayabilir. Dolayısıyla, uygunluk testi neticesinde risk grubunuz tespit edilmeden sadece burada yer alan bilgilere dayanılarak yatırım kararı verilmesi amaç, bilgi ve tecrübenize uygun sonuçlar doğurmayabilir.

Bu rapor herhangi bir sürede belirli bir getirinin sağlanacağına dair bir taahhüt içermemekte olup, zaman içerisinde piyasa koşullarında meydana gelen değişiklikler nedeniyle yorum ve tavsiyelerde değişiklikler söz konusu olabilir. Bu raporda bahsedilen yatırım araçlarının fiyatları ve değerleri yatırımcıların menfaatlerine aykırı olarak hareket edebilir ve netice itibarıyla yatırımcılar anaparalarını kaybetme riski ile karşı karşıya kalabilirler. Bu raporda yer alan geçmiş performans verileri gelecekte elde edilecek sonuçların bir garantisi olarak kabul edilemez.

Bu raporda yer alan tüm bilgiler ve görüşler yatırımcıları bilgilendirmek amacıyla, Tacirler Yatırım Menkul Değerler A.Ş. tarafından güncel ve güvenilir kaynaklardan temin edilmiş olmakla beraber, Tacirler Yatırım Menkul Değerler A.Ş. söz konusu bilgilerin doğru ve tam olduğunu taahhüt etmemektedir. Raporlardaki yorumlardan, bilgilerin tam veya doğru olmaması ve/veya güncellenme nedeniyle doğabilecek maddi ve manevi zararlardan Tacirler Yatırım Menkul Değerler A.Ş. ve çalışanları sorumlu tutulamaz.

Bu rapor, sadece gönderildiği kişilerin kullanımı içindir. Bu raporun tümü veya bir kısmı Tacirler Yatırım Menkul Değerler A.Ş.'nin yazılı izni olmadan çoğaltılamaz, yayınlanamaz veya üçüncü kişilere gösterilemez, ticari amaçla kullanılamaz. Aksi halde, Tacirler Yatırım Menkul Değerler A.Ş. uğramış olduğu bütün zarar ve ziyanı talep etme hakkını saklı tutar.