

## Güne Başlarken

Günaydın. Jeopolitik risklerin yatışması ve petrol fiyatlarındaki gerilemeye karşın, Fed'den faiz artırım beklentilerinin öne çekilmesi ve büyüme beklentilerinde aşağı revizyonlar bu sabah küresel borsaları baskılıyor. ABD borsaları bugün kapalı olacak, fakat vadeli endeks kontratları bu sabah işlem görüyor ve negatif bölgede. Avrupa vadeli ve Asya borsaları da genel olarak satıcı. Fed'den ilk faiz artırım ajandası neredeyse iki toplantı sonrası olacak şekilde Eylül ayına kadar öne çekilmiş durumda ve bu fiyatlama değişiminin borsalar ve altın, gümüş vb. emtia ürünleri açısından giderek sertleşen bir karşı rüzgar yarattığını belirtelim. Borsa İstanbul'da ise pozitif hava devam ediyor. Dün para girişi ve yabancı alımları ile %2,8 yükselerek 14.827 puana tırmanan BIST 100 endeksi teknik açıdan da olumlu bir görünüm sergilemeye başladı. Dün endekse en fazla pozitif katkı sağlayan ilk beş şirket **ASELS, DSTKF, AKBNK, BIMAS, ASTOR** olurken; endekse negatif etki edenler ise TUPRS, EUPWR, GESAN, ENERY, MIATK oldu. Son bir haftada düzenli para girişi ile dikkat çeken şirketler ise **ASELS, KCHOL, SAHOL, TCELL, AKBNK, TRALT, ISCTR, SASA, KRDM, YKBNK, EKGYO, PGSUS ve EREGL**. Düzenli para girişi olan şirket sayısında ve şirketlerin niteliğindeki olumlu görünümün de ayrıca dikkat çektiğini belirtelim. Teknik açıdan 15.000 / 15.200 bölgesi ilk direnç, 14.700 ve 14.400 ise destek olarak izlenebilir. Günün ajandasında içeride reel sektör güveni ve kapasite kullanımı takip edilecek, dışarıda önemli veri yok. Son olarak, Türkiye 5 yıl vadeli CDS primleri güne 219 baz puandan başlıyor.

## Ekonomik Takvim

- 10:00 | **Türkiye** | Kapasite Kullanım Oranı |

PİYASALAR			
Yurtiçi	Kapanış	1 gün (%)	1 hafta (%)
BIST 100	14,827.35	2.82	7.89
BIST 30	17,127.84	3.14	9.10
BIST 50	13,309.79	3.00	8.45
BIST Tüm	18,758.73	2.21	6.58
BIST Banka	18,935.61	3.59	16.71
BIST Ulaştırma	39,662.58	2.10	9.40
BIST Sınai	18,308.82	1.13	3.47

Yurtdışı Endeksler			
	Son	1 gün (%)	1 hafta (%)
Nasdaq	26,517.93	1.9%	2.4%
Dax	25,026.80	0.4%	1.6%
Cac 40	8,467.98	0.4%	1.4%
FTSE 100	10,399.70	-1.0%	0.3%

Hazine Tahvilleri			
	Son	Günlük D. (%)	YBB D. (%)
TR 10 Yıllık Tahvil	28.11	-3.20	12.79
GER 10 Yıllık Tahvil	2.92	0.00	2.10
ABD 10 Yıllık Tahvil	4.46	-0.04	6.90
ITA 10 Yıllık Tahvil	3.64	0.00	2.54
FR 10 Yıllık Tahvil	3.57	0.00	0.31
UK 10 Yıllık Tahvil	4.75	0.00	6.07

Döviz			
	Son	Günlük D. (%)	YBB D. (%)
USDTRY	46.44	0.01	8.12
EURTRY	53.10	-0.21	5.03
GBPTRY	61.27	-0.03	5.85
BRENT (\$)	79.77	0.76	31.02
XAUUSD (\$)	4137.49	-1.70	-4.08
XAGUSD (\$)	63.79	-2.92	-10.26
COPPER (\$)	6.30	-1.13	11.62
XPTUSD (\$)	1671.48	-1.51	-18.65

## GÜNLÜK TEKNİK ANALİZ BAZLI HİSSE ÖNERİLERİ

Hisse	ALIM Aralığı	SATIM Aralığı (TP)	Zarar KES (SL)
BIMAS	388.75 - 394.00	400.00 - 408.25	386.25
SAHOL	101.70 - 103.00	104.60 - 106.70	101.00
TCELL	115.10 - 116.60	118.40 - 120.80	114.30
TSKB	12.42 - 12.60	12.79 - 13.04	12.34

## HAFTALIK TEKNİK ANALİZ BAZLI HİSSE ÖNERİLERİ

Hisse	ALIM Aralığı	SATIM Aralığı (TP)	Zarar KES (SL)
THYAO	305.50 - 310.50	320.50 - 331.75	299.00
GARAN	134.80 - 137.10	141.40 - 146.30	132.10
TRALT	43.00 - 43.72	45.10 - 46.66	42.14
SAHOL	95.20 - 96.80	99.85 - 103.20	93.20

## Global Piyasalarda Öne Çıkanlar

ABD piyasalarının Juneteenth nedeniyle kapalı olacağı haftanın son işlem gününde, gündem yeniden Orta Doğu'daki ateşkes sürecine çevriliyor. ABD-İran mutabakatının uygulanmasına yönelik İsviçre'de planlanan görüşmelerin iptal edilmesi, barış sürecinin teknik aşamasına ilişkin soru işaretlerini artırırken, piyasalar şimdilik Hürmüz Boğazı'ndaki normalleşme sinyallerini fiyatlamaya devam ediyor. Beyaz Saray'ın, ABD Başkan Yardımcısı JD Vance'in İranlı yetkililerle Bürgenstock'ta gerçekleştirmesi planlanan görüşme için seyahatini iptal ettiğini açıklamasının ardından İsviçre Dışişleri Bakanlığı da toplantının yapılmayacağını doğruladı. Bununla birlikte Vance, mutabakattaki tartışmalı başlıkların çözülmesi için öngörülen 60 günlük sürecin başladığını belirterek, İran tarafı da ABD'nin Lübnan dahil tüm cephelerde çatışmaların sona erdirilmesine ilişkin yükümlülüklerini yerine getirmesi gerektiğini vurguluyor. Enerji piyasalarında ise deniz ablukasının kaldırılması ve Hürmüz Boğazı'ndaki tanker trafiğinin yeniden başlaması, arz şokuna ilişkin endişeleri belirgin biçimde azalttı. Perşembe günü yaklaşık 10 milyon varil petrol taşıyan tankerlerin boğazdan geçtiğinin görülmesi ve Kuveyt'in üretimini artırmaya hazırlanması, arzın kademeli şekilde normale dönebileceği beklentisini destekliyor. Küresel ticaret cephesinde ise G7'nin kritik mineraller ve nadir toprak elementlerinde Çin'e bağımlılığın azaltılması çağrısı, ABD-İran geriliminin hafiflemesine rağmen stratejik tedarik zincirleri üzerindeki ayrışmanın süreceğini gösteriyor. Bugün yurt dışı ajandada, TSİ 09:00'da İngiltere mayıs ayı yıllık perakende satışlar ve yıllık çekirdek perakende satışlar verileri ile Almanya mayıs ayı aylık ve yıllık ÜFE verileri açıklanacak.

### Küresel Borsalar:

ABD borsaları haftanın dördüncü işlem gününde pozitif kapanırken, Dow Jones endeksi günü, %0,14 artarak 51.564,70 puanda tamamladı. S&P 500 endeksi %1,08 pozitif seyrederek 7.500,58 puanda ve Nasdaq endeksi %1,91 artışla 26.517,93 puanda tamamladı.

Avrupa borsaları ise haftanın dördüncü işlem gününde karışık bir seyirle kapattı. Kapanışta gösterge endeks Stoxx Europe 600, %0,54 düşüşle 637,14 puan oldu. İtalya'da FTSE MIB 30 endeksi %0,18 kazançla 52.688,22, Fransa'da CAC 40 endeksi %0,44 yükselerek 8.467,98 ve İngiltere'de FTSE 100 endeksi %1,04 kayıpla 10.399,70 puandan kapandı. Almanya'da DAX 40 endeksi %0,37 değer kazanarak 25.026,80 puana çıktı. Bu sabah Avrupa vadeliileri karışık seyreliyor.

Bu sabah Asya borsaları karışık seyreliyor. Japonya Nikkei %0,25 kayıpla, Hong Kong Hang Seng %1,59 negatif seyreliyor ve Çin CSI 300 endeksi %0,21 yükselişle işlem görüyor.

### Tahvil Piyasaları:

ABD 10 yıllık tahvil faizi haftanın son işlem gününe girerken 3,3 baz puan düşüşle %4,4572, 5 yıllık tahvil faizi ise 3 baz puan azalarak %4,2342 seviyesinden kapattı. 2 yıllık tahvilin getirisi ise 0,5 baz puan azalarak %4,1830 oldu.

Avrupa cephesinde ise Almanya 10 yıllık tahvil faizi günü 0,2 baz puan yükselişle %2,929 seviyesinden tamamlarken, İtalya 10 yıllık tahvil faizi ise 1 baz puan artarak %3,632 seviyesinden kapanış gerçekleştirdi. Fransa'da ise 10 yıllık tahvilin getirisi 1,2 baz puan artışla %3,677 seviyesinden kapandı.

### Para Piyasaları:

Dolar endeksi haftanın son işlem gününe %0,76 yükselişle 100,84 seviyesinde başlarken, EURUSD paritesi de %0,37 kayıpla 1,1458 seviyesinde işlem görüyor.

GBPUSD paritesi %0,65 azalarak 1,3206 seviyesinden kapanırken, USDJPY ise 161,38 seviyesinden bir kapanış gerçekleştirdi.

### Emtia Piyasaları:

Altın, haftanın dördüncü işlem gününü %1,10 düşüşle 4.209,97\$ seviyesinden tamamlarken güne %1,88 azalarak 4.130,73\$ seviyesinde başlıyor. Gümüş ise dünkü %3,32 düşüşün ardından bugün %3,43 azalarak 63,41\$ seviyesinde işlem görüyor. Altın/gümüş rasyosu ise 65,16 seviyesinde bulunuyor.

Brent petrol haftanın dördüncü işlem gününü %0,38 artarak varil başına 79,85\$ seviyesinde kapatırken, ham petrol de %0,25 düşerek varil başına 76,60\$ seviyesinden kapattı.

## Ekonomi ve Politika Haberleri

## Saat 10:00'da haziran reel kesim güven endeksi ve kapasite kullanım oranı açıklanacak

Arındırılmamış reel kesim güven endeksi (RKGE) mayıs ayında 2,7 puan artarak 103,3 seviyesine yükseldi ve şubat ayından bu yana en yüksek düzeyine çıktı. Mevsim etkilerinden arındırılmış (MA) RKGE ise 2,4 puan yükselişle 101 seviyesine çıktı ve yeniden 100 eşik değerini üzerine yerleşti. Hatırlanacağı üzere MA RKGE nisanda 1,4 puan düşüşle 98,6 seviyesine inmiş ve temmuz ayından bu yana ilk defa 100 eşik değerini altında değer almıştı. Endeksi oluşturan anket sorularına ait yayılma endeksleri incelendiğinde: Mayıs ayında genel gidişat, gelecek üç aydaki ihracat sipariş miktarı, gelecek üç aydaki toplam istihdam, mevcut toplam sipariş miktarı, gelecek üç aydaki üretim hacmi, son üç aydaki toplam sipariş miktarı ve sabit sermaye yatırım harcamasına ilişkin değerlendirmeler endeksi artış yönünde etkilerken; mevcut mamul mal stokuna ilişkin değerlendirmeler ise endeksi azalış yönünde etkiledi. Diğer yandan Kapasite Kullanım Oranı (KKO) ise mayısta %73,8'den %74,2'ye, mevsimsel etkilerden arındırılmış KKO ise %74'ten %74,1'e yükseldi. Mayıs verileri, nisanda gözlenen belirgin zayıflamanın ardından imalat sanayiinde kısa vadeli bir toparlanma eğilimine işaret ediyor. Bununla birlikte, küresel ölçekte yüksek seyreden belirsizlikler, enerji maliyetleri ve içeride sıkı finansal koşulların iktisadi faaliyet üzerindeki baskısının tamamen ortadan kalkmadığını düşünüyoruz. Bu nedenle mayıs verilerindeki toparlanmayı şimdilik güçlü ve kalıcı bir ivmelenmeden ziyade, nisandaki sert zayıflamanın ardından gelen sınırlı bir normalleşme olarak değerlendiriyoruz. Orta vadeli büyüme görünümüne ilişkin aşağı yönlü risklerin ise korunmaya devam ettiği kanaatindeyiz. 2026 yıl sonu büyüme tahminimizi %3,2 seviyesinde koruyoruz.

## Yabancılar hissede satışlarını azaltırken, tahvilde net alıma geçti

5 – 12 Haziran döneminde yabancı yatırımcılar hisse senedi piyasasında 117,8 milyon dolar satış gerçekleştirirken, tahvil piyasasında ise repo işlemleri hariç 428,8 milyon dolar tutarında net yabancı girişi kaydedildi. Hatırlanacağı üzere önceki hafta yabancı yatırımcılar hisse senedi piyasasında 856,9 milyon dolar tutarında rekor satış gerçekleştirmişti. Yabancı yatırımcının tahvil stoku içindeki payı ise bu dönemde %5,5 seviyesinden %5,7'ye yükseldi. Aynı dönemde yurt içi yerleşiklerin altın hariç parite etkisinden arındırılmış DTH'ları 197 milyon dolarlık sınırlı bir artış kaydederken, altın dahil toplam DTH hesapları ise fiyat etkisinden arındırılmış olarak 266 milyon dolar yükseldi. 5 – 12 Haziran haftasında TCMB brüt döviz rezervi 7,4 milyar dolar düşüşle 152,1 milyar dolara, net döviz rezervi 1,8 milyar dolar azalarak 45 milyar dolara ve swap hariç net rezerv ise 344 milyon dolar gerileyerek 29 milyar dolara indi. [Ayrıntılı rapor için tıklayınız.](#)

## Yabancı Net Portföy Hareketleri (12-aylık küm., milyar US\$)



Kaynak: TCMB, Tacirler Yatırım

## Şirket ve Sektör Haberleri

**ATEKS:** Akın Tekstil, konkordato talebinin feragat nedeniyle sonlandırılmasına ve konkordato komiser heyetinin görevine son verilmesine karar verildiğini duyurdu.

**BINHO:** 1000 Yatırımlar Holding, %100 bağlı ortaklığı 1000 Ödeme Hizmetleri ve Elektronik Para A.Ş.'nin paylarının tamamını 15 milyon dolar bedelle Veridion Teknoloji A.Ş.'ye sattığını; ayrıca iştiraki Meta Mobilite Enerji A.Ş. kapsamında Mardin'de kurulacak 10 MWe / 14,88 MWp gücündeki depolamalı GES yatırımı için yurt içi bir firmayla sözleşme imzalandığını ve santralin 2026 son çeyreğinde devreye alınmasının öngörüldüğünü açıkladı.

**MIATK:** Mia Teknoloji, 1 yıl süreyle kamu ihalelerine katılmaktan yasaklanmasına ilişkin işlemin iptal edildiği davada, İçişleri Bakanlığı'nın istinaf başvurusunun Ankara Bölge İdare Mahkemesi'nce reddedildiğini, böylece iptal kararının kesinleşme yönünde korunduğunu açıkladı.

**SAHOL:** Sabancı Holding, aktifindeki Akçansa paylarının tamamını 1,1 milyar dolarlık şirket değeri üzerinden 427,9 milyon dolar bedelle Heidelberg Materials AG'ye devrettiğini, işlemin 18.06.2026 tarihinde tamamlandığını ve satış bedelinin tamamının peşin tahsil edildiğini açıkladı.

**MSCI, Türkiye'nin piyasaya erişilebilirlik değerlendirmesinde "Bilgi Akışı" kriteri notunu düşürdüğünü açıkladı.**

- Kuruluş, hissedarlık yapılarındaki sınırlı şeffaflık ve koordineli işlem davranışlarına yönelik endişelerin sürdüğünü belirtirken, özellikle küçük ölçekli halka açık şirketlerde görülen bu durumun fiyat oluşumunu bozabileceğini ve oynaklığı artırabileceğini ifade etti.
- MSCI ayrıca şirketlere ilişkin bilgilerin her zaman İngilizce olarak kolay erişilebilir olmamasını da not indiriminin gerekçeleri arasında gösterdi.

VBTS kapsamında **EUPWR, RUBNS** paylarında 19 Haziran - 17 Temmuz tarihleri arasında açığa satış ve kredili işlem yasağı uygulanacaktır.

**GESAN:** Şirket paylarında 19 Haziran - 17 Temmuz tarihleri arasında brüt takas tedbiri uygulanacak olup, mevcut açığa satış ve kredili işlem yasağı da bu süre boyunca devam edecektir.

**ULKER:** Şirket, bugün pay başına 5,73 TL brüt temettü dağıtacak olup, temettü verimi son kapanış fiyatına göre %5,2 düzeyindedir.

**ARCLK:** Şirket, Beko Europe'daki Whirlpool'a ait %25 azınlık payını 71,5 milyon EUR bedelle satın alarak şirketin tamamına sahip olacağını açıkladı. Ayrıca, Whirlpool ile Rusya'daki IHP Appliances satın alımına ilişkin gelecekte doğabilecek ödeme yükümlülüklerini 40 milyon EUR karşılığında sonlandırmak üzere anlaşmaya varıldı. Şirket, ayrıca sermayesinin %2,9'una denk gelen geri alınmış paylarını 2,03 milyar TL bedelle Whirlpool'a satma kararı aldığını açıkladı.

**KLKIM:** Şirket, Irak'taki bağlı ortaklığının %51'ini 12 milyon USD bedelle yerel yatırımcılara devretme kararı aldığını, işlem sonrasında yönetim kontrolünü koruyacağını açıkladı. Şirket ayrıca, Romanya'da verimsiz olarak nitelendirdiği bir araziye 670 bin EUR bedelle satarken, Kalekim Romania'daki kalan %50 payı 400 bin EUR karşılığında satın alarak şirketin tamamına sahip olduğunu açıkladı.

Yükselenler	Kapanış	Günlük (%)	Haftalık (%)
Aksa Enerji	87.40	8.57	14.55
Türk Altın İşletmeleri	51.80	8.23	21.65
Odaş Elektrik	9.05	7.74	26.22
Destek Finans Faktoring	3,072.50	7.06	18.17
Şekerbank	15.40	6.21	14.50

Düşenler	Kapanış	Günlük (%)	Haftalık (%)
Girişim Elektrik Sanayi Taahhüt	69.80	-9.99	-17.40
Europower Enerji ve Otomasy	83.90	-9.98	-12.01
Enerya Enerji	9.48	-3.07	10.23
Qua Granit Hayal Yapı	4.01	-2.20	6.93
Mia Teknoloji	46.68	-1.60	-0.38

BIST 100 Para Girişi	Para Girişi (mTL)	P.D. Oranı (%)
AELS	725.79	0.48%
BIMAS	426.72	0.23%
KCHOL	364.05	0.16%
ASTOR	317.54	0.16%
SAHOL	312.09	0.15%

BIST 100 Para Çıkışı	Para Çıkışı (mTL)	P.D. Oranı (%)
TUPRS	-285.44	0.28%
THYAO	-225.89	0.24%
TTKOM	-111.05	0.23%
PSGYO	-73.87	0.14%
GESAN	-73.75	0.12%

## Şirket ve Sektör Haberleri

**TCELL:** Şirket, Belarus'taki bağlı ortaklığı BeST'in sermayesinin 10,9 milyon BYN artırıldığını ve sermaye artırımına ilişkin yeni pay alma hakkının tamamını kullandığını açıkladı.

**BARMA:** Şirket paylarında gerçekleştirilen işlemler nedeniyle SPK tarafından 3 kişi hakkında 6 ay süreyle geçici işlem yasağı uygulanmasına karar verildi.

**HLGYO:** Şirket, Dilovası'nda bulunan arsasını hakim ortağı Halkbank'a 1,45 milyar TL bedelle sattığını ve devir işlemlerinin tamamlandığını açıkladı.

**MEYSU:** Şirket, kendisi ve ana ortağı Gülsan Gıda aleyhine gönderilen ihtarname nedeniyle ilgili kişiler hakkında şantaj, tehdit ve mala zarar verme suçlamalarıyla suç duyurusunda bulunduğunu açıkladı.

**YATAS:** Şirket, yıllık 1,2 milyon metreküp kapasiteli Kayseri İncesu Sünger Fabrikası'nın açılışını gerçekleştirdi.

**ASGYO:** Şirket, Ankara'da iki arsası için hasılat paylaşımı esaslı inşaat sözleşmesi imzaladığını, projelerde payının %41 olarak belirlendiğini açıkladı.

**PEKGY:** Şirket, 70 villadan oluşacak Tera Orman Beykoz projesinin lansmanının gerçekleştirildiğini açıkladı.

**BRKVY:** Şirket, Türkiye İş Bankası'nın satışa çıkardığı 380,7 milyon TL anaparaya sahip bireysel tahsili gecikmiş alacak portföyünün devir işlemleri ve sözleşme sürecinin tamamlandığını açıkladı.

**SEKUR:** Şirket, varlıklarının devrinin önemli nitelikte işlem olarak değerlendirilmesine karar verirken, ayrılma hakkı kullanım fiyatını pay başına 6,07 TL olarak belirledi.

**KTLEV:** Şirket, %238,16 oranındaki bedelsiz sermaye artırımını kararını revize ettiğini, ancak bedelsiz oranı, tutarı ve kaynağında herhangi bir değişiklik olmadığını açıkladı.

**MAGEN:** Şirket, pay geri alım programı kapsamında 1,5 milyon adet payı ortalama 36,11 TL fiyattan geri aldığını ve sahip olduğu MAGEN paylarının 5,6 milyon adede ulaştığını açıkladı.

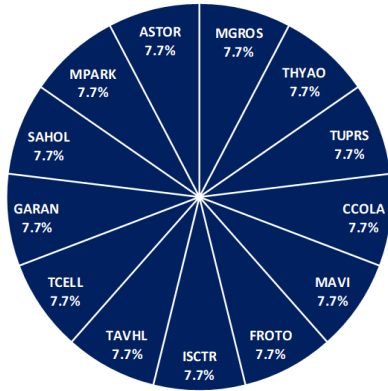
## Model Portföy

Şirket Adı	Hisse Kodu	Son Fiyat (TL)	12A Hedef Fiyat (TL)	Güncel Getiri (%)	Getiri Potansiyeli (%)	Ekleme Tarihi
Migros	MGROS	₺698.00	₺1,039.00	303%	49%	06-Haz-23
Türk Hava Yolları	THYAO	₺328.50	₺414.00	104%	26%	06-Haz-23
Tüpraş	TUPRS	₺224.10	₺352.00	321%	57%	06-Haz-23
Coca Cola	CCOLA	₺80.15	₺103.00	129%	29%	27-Kas-23
Mavi Giyim	MAVI	₺42.00	₺60.80	-9%	45%	27-Ağu-24
Ford Otosan	FROTO	₺91.85	₺140.00	16%	52%	28-Ağu-24
İşbank (C)	ISCTR	₺15.47	₺23.10	27%	49%	24-Ara-24
Tav Havalimanları	TAVHL	₺304.50	₺430.00	8%	41%	24-Ara-24
Turkcell	TCELL	₺116.00	₺148.00	33%	28%	24-Ara-24
Garanti	GARAN	₺144.00	₺200.00	9%	39%	09-Tem-25
Sabancı Holding	SAHOL	₺102.50	₺162.00	23%	58%	26-Ara-25
MLP Sağlık	MPARK	₺442.50	₺619.00	17%	40%	26-Ara-25
Astor Enerji	ASTOR	₺300.00	₺405.00	63%	35%	23-Şub-26

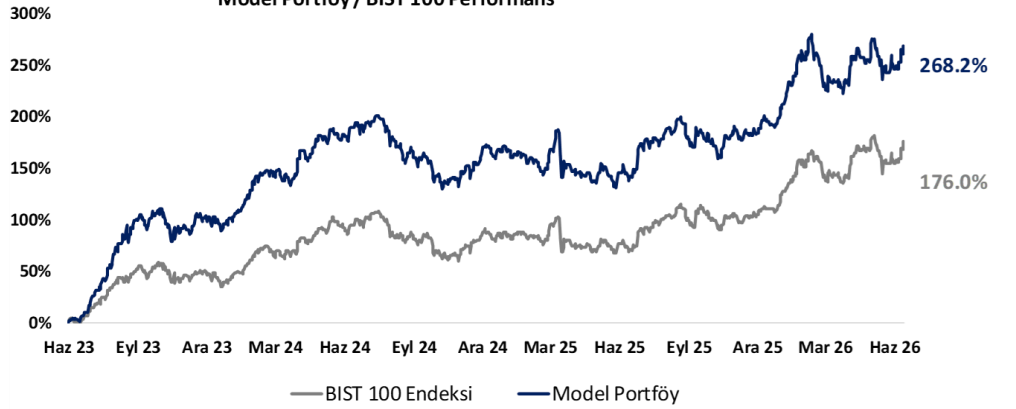
Kuruluşundan Bugüne MP Getirisi (%)	268%
Kuruluşundan Bugüne BIST 100 Endeks Getirisi (%)	176%
<b>Kuruluşundan Bugüne MP / BIST 100 Göreceli Getiri (%)</b>	<b>33%</b>
Son 1 yıl MP Getirisi (%)	55%
Son 1 yıl BIST 100 Endeks Getirisi (%)	63%
<b>Son 1 yıl MP / BIST 100 Göreceli Getiri (%)</b>	<b>-5%</b>
2026 Yılı MP Getirisi (%)	26%
2026 Yılı BIST 100 Endeks Getirisi (%)	32%
<b>2026 Yılı MP / BIST 100 Göreceli Getiri (%)</b>	<b>-4%</b>

\*MP: Tacirler Model Portföy

Model Portföy Ağırlık



Model Portföy / BIST 100 Performans



## BIST 100 Teknik Analiz



Vade	Üssel H.O.	H.O. Kesişim	Trend Yönü	Trendin Gücü	En son	5 gün önce	20 gün önce
Kısa	5 günlük	5-22	Yukarı	Kuvvetlenen yükseliş	14,453	13,829	13,809
Orta	22 günlük	22-50	Yukarı	Kuvvetlenen yükseliş	14,145	13,963	14,151
Uzun	50 günlük	50-200	Yukarı	Kuvvetlenen yükseliş	14,000	13,904	13,934

XU100	Destek 3	Destek 2	Destek 1	Kapanış	Pivot	Direnç 1	Direnç 2	Direnç 3
	14,550	14,650	14,750	14,827.00	14,703.00	14,950	15,050	15,150

## İndikatör Yorum

**Momentum:** Momentum göstergesinin 108,27 seviyesinde ve 100 eşik değerinin üzerinde bulunması, kısa vadeli ivmede toparlanma eğiliminin güçlendiğine işaret etmektedir. Göstergenin 100 seviyesi üzerinde kalıcılığını sürdürmesi, yukarı yönlü hareketin devamı açısından destekleyici görünmektedir.

**RSI:** RSI (14) göstergesinin 63,28 seviyesinde bulunması, endekste pozitif görünümün güç kazandığını göstermektedir. RSI'nin 50 eşik değerinin üzerinde kalması alım iştahının devam ettiğine işaret ederken, 60 seviyesi üzerindeki kalıcılık yukarı yönlü hareketin ivme kazanması açısından olumlu değerlendirilmektedir.

**MACD:** MACD'nin 83,02 seviyesinde ve 18,20 seviyesindeki sinyal çizgisinin üzerinde bulunması, kısa vadede toparlanma eğiliminin güçlendiğine işaret etmektedir. MACD'nin pozitif bölgede kalması teknik görünüm açısından olumlu değerlendirilirken, sinyal çizgisi üzerindeki seyrin korunması pozitif momentumun devamı açısından önem taşımaktadır.

**Hareketli Ortalamalar:** Endeksin kapanışını 14.827,35 seviyesinde gerçekleştirmesi, 5 günlük 14.527,10, 22 günlük 14.145,20 ve 50 günlük 13.999,64 ortalamaların üzerinde kaldığını göstermektedir. Bu görünüm kısa vadeli teknik toparlanmayı desteklerken, aşağıda 14.527–14.145 bandı destek, yukarıda ise 15.000–15.100 bandı direnç olarak takip edilebilir. **Pozitif.**

## VIOP 30 Teknik Analiz



Haziran ayı VIOP 30 endeks kontratı, geçtiğimiz işlem gününde 17.180 puan seviyesinden günlük kapanış gerçekleştirdi. Bugün yukarı yönlü hareketlerde ilk olarak 17.400 ve ardından 17.500 puan seviyelerini takip edeceğiz. Aşağı yönlü olası hareketlerde 17.000 puan seviyesi ilk destek noktamızı oluştururken, ana desteğimiz 16.800 puan seviyesi.

VIOP30	Destek 3	Destek 2	Destek 1	Kapanış	Direnç 1	Direnç 2	Direnç 3
	16.700	16.800	17.000	17.180	17.400	17.500	17.700

## Günlük İşlemler

Alan	Net Adet	%	Maliyet	Toplam	Satan	Net Adet	%	Maliyet	Toplam	Kurum	T. Adet	%	Maliyet	Net
BANK-OF-AMERI	19.267	42	17044,136	45.597	YAPI KREDI YAT	9.026	20	17290,375	108.888	YAPI KRE	108.888	21	16984,840	-9.026
TEB YATIRIM	10.802	24	17054,700	40.236	BULLS YATIRIM	7.173	16	17020,976	10.877	IS YATIRI	60.135	12	16957,699	593
AK YATIRIM	6.285	14	16996,752	22.393	DENIZ YATIRIM	5.965	13	16998,972	17.455	BANK-OF-	45.597	9	16996,530	19.267
TACIRLER YAT.	4.164	9	16991,414	8.096	GARANTI BBVA	5.403	12	17010,958	25.983	TEB YATI	40.236	8	17016,264	10.802
YATIRIM-FINANS	2.316	5	17070,102	9.312	QNB YATIRIM M	4.167	9	16923,896	8.633	INFO YAT	29.289	6	16982,275	-2.629
DiGER	2.561	6		0	DiGER	13.661	30		0	DiGER	223.553	44		0

## Kümülatif İşlemler

Alan	Net Adet	%	Maliyet	Toplam	Satan	Net Adet	%	Maliyet	Toplam	Kurum	T. Adet	%	Maliyet	Net
YAPI KREDI YAT	112.723	43	16757,188	4.377.0	IS YATIRIM	160.795	62	16699,877	3.154.57	YAPI KRE	4.377.055	22	16612,990	112.723
TEB YATIRIM	94.024	36	17097,405	1.370.7	GARANTI BBVA	24.468	9	15877,615	697.408	IS YATIRI	3.154.577	16	16647,516	-160.795
YATIRIM-FINANS	14.505	6	16371,888	454.923	BANK-OF-AMERI	19.776	8	22034,783	2.050.88	BANK-OF-	2.050.886	10	16683,127	-19.776
HSBC YATIRIM	13.819	5	17374,144	161.013	BULLS YATIRIM	7.424	3	16518,178	217.692	TEB YATI	1.370.780	7	16802,532	94.024
GEDİK YATIRIM	10.250	4	17634,364	438.350	MEKSA YATIRIM	6.045	2	16915,734	138.213	AK YATIRI	1.012.517	5	16593,748	-1.363
DiGER	15.178	6		0	DiGER	41.991	16		0	DiGER	8.288.849	41		0

Kaynak: Matrics / Tacirler Yatırım

## Pay Alım Satım ve Son İki Haftalık Yeni İş İlişkileri

Alıcı	Satıcı	Şirket	Türü	# lot	İşlem Fiyatı (TL)	İşlem sonrası sermaye içindeki payı
MAGEN		MAGEN	Geri Alım	1,513,586	36.11	0.19%

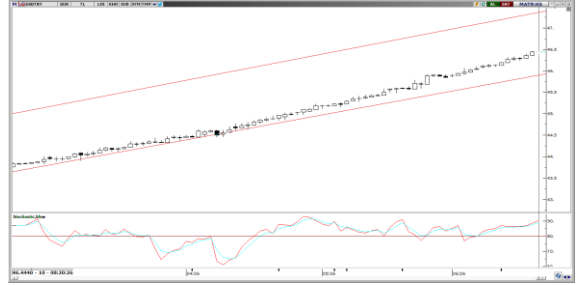
## YENİ İŞ İLİŞKİLERİ (Son iki Hafta)

Tarih	Şirket	İş Tanımı	Toplam Sözleşme Tutarı (mn TL)	2025 1Ç Ciro (mn TL)	2025 1Ç Ciro (%)	Son 12 Ay Ciro (mn TL)	Son 12 ay Ciro (%)	Açıklama Tarihinden Bugüne Getiri (%)
11/06/2026	GESAN	Yeni sözleşme imzalanması	28.3	5,187.5	0.55%	24,301.0	0.12%	0.00%
10/06/2026	HRKET	Yeni sözleşme imzalanması	189.7	1,077.7	17.60%	7,088.4	2.68%	-4.13%
09/06/2026	ASTOR	Güç transformatörü tedarigi	3,330.2	8,215.3	40.54%	39,905.1	8.35%	-1.34%
	ALVES	Bakır iletkenli enerji kablolan satışı	245.1	1,887.2	12.99%	11,857.7	2.07%	-2.91%
	ALVES	Yeni sözleşme imzalanması	570.4	1,887.2	30.22%	11,857.7	4.81%	-2.91%
	BVSAN	Vinç üretimi ve teslimi	103.4	276.4	37.41%	3,647.1	2.84%	1.19%
08/06/2026	FORTE	Yeni sözleşme imzalanması	124.9	321.6	38.85%	3,352.5	3.73%	-3.18%
05/06/2026	AKHAN	Makarna ihracatı	1.6	2,144.5	0.07%	8,460.2	0.02%	9.37%
04/06/2026	ASELS	Yeni sözleşme imzalanması	12,558.8	29,825.1	42.11%	203,042.6	6.19%	4.28%

## FX Teknik Analiz

### USD/TRY

Kurda yukarı yönlü trend devam ediyor. Teknik göstergeler de kanal hareketinin devamına işaret ediyor. PPK'dan yakın zamanda önemli bir faiz değişikliği beklenmemesi nedeniyle kurda da bir trend değişimi beklemiyoruz. Teknik açıdan 46,30, 46,10 ve 46,00 seviyeleri destek, 46,50 ile 47,00 seviyeleri ise direnç olarak takip edilebilir.



### EUR/TRY

Fed sonrası EUR/USD'de yaşanan gerileme ile EUR/TRY'de de gerileme görüyoruz. Kur son üç günde 54,00 TL civarından 53,00 TL'ye geriledi. Teknik göstergeler, 50 günlük üssel hareketli ortalamasının geçtiği 52,90 desteği altında gerilemenin devamına işaret ediyor, ancak burada parite etkisinin daha baskın olacağını düşünüyoruz. Kısa vadede 52,90 ve 52,45 destek, 53,30 ve 53,60 direnç olarak izlenebilir.



### XAU/USD

Fed etkisi altında da ciddi bir baskı yaratırken küresel yatırım bankalarının da ons altın fiyatlarına dair hedeflerini aşağı revize ettiklerini görüyoruz. Aşağı yönlü momentum bir süre daha devam edebilir ve ons altın fiyatlarında 4.000\$ civarı test edilebilir. Pozitif eğilimin yeniden güçlenmesi için 4.350\$ / 4.400\$ bandı aşılmalı. Altında 4.130\$, 4.100\$ ve 4.000\$ seviyeleri destek, 4.180\$ ve 4.250\$ ara direnç olarak takip edilebilir.



### XAG/USD

Gümüş bu sabah 63,70\$ civarında işlem görüyor. Teknik göstergeler, 61,50\$ seviyesi altında satışların hızlanabileceğine işaret etmekte. 68,10\$ ise ilk direnç olarak izlenebilir. Altın / Gümüş paritesinin uzun dönem ortalamalarının altında olması ve ons altın fiyatlarında görülen zayıflık nedeniyle ons gümüş fiyatlarının da baskının sürebileceğini düşünüyoruz. Kısa vadede 65,70\$ ve 69,80\$ direnç, 61,50\$ ve 61,00\$ destek olarak izlenebilir.



## BİST-100 endeksine dahil hisse senetleri için tahmini işlem aralıkları

	Son Fiyat	Destek 3	Destek 2	Destek 1	Pivot	Direnç 1	Direnç 2	Direnç 3
AEFES	21.52	20.33	20.63	21.07	21.37	21.81	22.11	22.55
AGHOL	34.34	32.72	33.06	33.70	34.04	34.68	35.02	35.66
AKBNK	81.10	75.57	76.83	78.97	80.23	82.37	83.63	85.77
AKSA	12.17	11.44	11.69	11.93	12.18	12.42	12.67	12.91
AKSEN	87.40	75.80	78.20	82.80	85.20	89.80	92.20	96.80
ALARK	102.90	98.07	99.03	100.97	101.93	103.87	104.83	106.77
ALTNY	16.05	15.58	15.74	15.89	16.05	16.20	16.36	16.51
ANSGR	28.40	27.43	27.67	28.03	28.27	28.63	28.87	29.23
ARCLK	103.80	100.17	101.33	102.57	103.73	104.97	106.13	107.37
ASELS	410.75	373.83	381.92	396.33	404.42	418.83	426.92	441.33
ASTOR	300.00	268.33	274.67	287.33	293.67	306.33	312.67	325.33
BALSU	14.04	13.34	13.65	13.84	14.15	14.34	14.65	14.84
BERA	18.22	17.34	17.59	17.90	18.15	18.46	18.71	19.02
BIMAS	391.75	369.67	374.08	382.92	387.33	396.17	400.58	409.42
BRSAN	621.50	594.00	602.50	612.00	620.50	630.00	638.50	648.00
BRYAT	2002.00	1,955.33	1,966.67	1,984.33	1,995.67	2,013.33	2,024.67	2,042.33
BSOKE	34.82	33.42	33.86	34.34	34.78	35.26	35.70	36.18
BTCIM	5.97	5.83	5.88	5.93	5.98	6.03	6.08	6.13
CANTE	1.50	1.44	1.45	1.48	1.49	1.52	1.53	1.56
CCOLA	80.15	76.53	77.72	78.93	80.12	81.33	82.52	83.73
CIMSA	50.70	48.73	49.23	49.96	50.46	51.19	51.69	52.42
CVKMD	43.94	41.53	42.53	43.23	44.23	44.93	45.93	46.63
CWENE	41.30	39.35	39.81	40.55	41.01	41.75	42.21	42.95
DAPGM	10.74	10.18	10.31	10.53	10.66	10.88	11.01	11.23
DOAS	197.30	192.77	194.63	195.97	197.83	199.17	201.03	202.37
DOHOL	22.40	21.53	21.81	22.11	22.39	22.69	22.97	23.27
DSTKF	3072.50	2,686.67	2,765.83	2,919.17	2,998.33	3,151.67	3,230.83	3,384.17
ECILC	83.35	80.77	81.68	82.52	83.43	84.27	85.18	86.02
EFOR	14.43	13.30	13.65	14.04	14.39	14.78	15.13	15.52
EKGYO	22.32	21.24	21.48	21.90	22.14	22.56	22.80	23.22
ENERY	9.48	8.75	9.05	9.27	9.57	9.79	10.09	10.31
ENJSA	110.60	105.93	106.87	108.73	109.67	111.53	112.47	114.33
ENKAI	94.30	90.67	91.53	92.92	93.78	95.17	96.03	97.42
EREGL	40.00	38.57	38.99	39.49	39.91	40.41	40.83	41.33
EUPWR	83.90	68.83	76.37	80.13	87.67	91.43	98.97	102.73
EUREN	4.69	4.57	4.60	4.64	4.67	4.71	4.74	4.78
FENER	3.29	3.05	3.15	3.22	3.32	3.39	3.49	3.56
FROTO	91.85	87.37	88.28	90.07	90.98	92.77	93.68	95.47
GARAN	144.00	137.93	139.47	141.73	143.27	145.53	147.07	149.33
GENIL	9.53	8.58	8.90	9.21	9.53	9.84	10.16	10.47
GESAN	69.80	59.47	64.63	67.22	72.38	74.97	80.13	82.72
GLRMK	183.30	173.63	175.57	179.43	181.37	185.23	187.17	191.03
GRSEL	314.50	298.08	303.17	308.83	313.92	319.58	324.67	330.33
GRTHO	252.50	232.67	239.83	246.17	253.33	259.67	266.83	273.17
GSRAY	1.06	1.03	1.04	1.05	1.06	1.07	1.08	1.09
GUBRF	515.50	487.67	495.83	505.67	513.83	523.67	531.83	541.67
HALKB	49.10	46.33	47.45	48.27	49.39	50.21	51.33	52.15
HEKTS	4.07	3.64	3.74	3.91	4.01	4.18	4.28	4.45
ISCTR	15.47	14.62	14.80	15.13	15.31	15.64	15.82	16.15
ISMEN	37.92	36.73	36.97	37.45	37.69	38.17	38.41	38.89

## BİST-100 endeksine dahil hisse senetleri için tahmini işlem aralıkları

	Son Fiyat	Destek 3	Destek 2	Destek 1	Pivot	Direnç 1	Direnç 2	Direnç 3
IZENR	10.40	10.08	10.17	10.29	10.38	10.50	10.59	10.71
KCHOL	199.70	193.03	194.37	197.03	198.37	201.03	202.37	205.03
KLRHO	94.85	83.53	86.52	90.68	93.67	97.83	100.82	104.98
KRDMD	40.42	38.68	39.18	39.80	40.30	40.92	41.42	42.04
KTLEV	186.00	169.73	173.87	179.93	184.07	190.13	194.27	200.33
KUYAS	71.25	65.17	66.58	68.92	70.33	72.67	74.08	76.42
MAGEN	41.30	38.48	39.18	40.24	40.94	42.00	42.70	43.76
MAVI	42.00	40.49	41.03	41.51	42.05	42.53	43.07	43.55
MGROS	698.00	671.50	677.00	687.50	693.00	703.50	709.00	719.50
MIATK	46.68	44.80	45.72	46.20	47.12	47.60	48.52	49.00
MPARK	442.50	419.42	426.33	434.42	441.33	449.42	456.33	464.42
OBAMS	7.05	6.86	6.95	7.00	7.09	7.14	7.23	7.28
ODAS	9.05	7.96	8.19	8.62	8.85	9.28	9.51	9.94
OTKAR	353.00	349.00	350.50	351.75	353.25	354.50	356.00	357.25
OYAKC	21.98	21.35	21.49	21.73	21.87	22.11	22.25	22.49
PAHOL	1.58	1.53	1.54	1.56	1.57	1.59	1.60	1.62
PASEU	118.00	107.00	109.20	113.60	115.80	120.20	122.40	126.80
PATEK	23.60	22.57	22.91	23.25	23.59	23.93	24.27	24.61
PETKM	20.42	19.00	19.34	19.88	20.22	20.76	21.10	21.64
PGSUS	184.70	179.93	180.97	182.83	183.87	185.73	186.77	188.63
PSGYO	3.83	3.44	3.55	3.69	3.80	3.94	4.05	4.19
QUAGR	4.01	3.79	3.88	3.95	4.04	4.11	4.20	4.27
RALYH	212.80	191.97	196.53	204.67	209.23	217.37	221.93	230.07
REEDR	7.08	6.93	6.99	7.04	7.10	7.15	7.21	7.26
SAHOL	102.50	97.60	98.90	100.70	102.00	103.80	105.10	106.90
SARKY	28.42	27.64	28.02	28.22	28.60	28.80	29.18	29.38
SASA	2.78	2.67	2.71	2.74	2.78	2.81	2.85	2.88
SISE	47.40	43.67	44.41	45.91	46.65	48.15	48.89	50.39
SKBNK	15.40	13.86	14.19	14.79	15.12	15.72	16.05	16.65
SOKM	49.40	47.91	48.37	48.89	49.35	49.87	50.33	50.85
TABGD	252.25	243.33	245.42	248.83	250.92	254.33	256.42	259.83
TAVHL	304.50	292.75	296.50	300.50	304.25	308.25	312.00	316.00
TCELL	116.00	109.87	111.13	113.57	114.83	117.27	118.53	120.97
THYAO	328.50	318.58	321.17	324.83	327.42	331.08	333.67	337.33
TKFEN	138.90	130.50	132.30	135.60	137.40	140.70	142.50	145.80
TOASO	332.00	317.67	320.83	326.42	329.58	335.17	338.33	343.92
TRALT	51.80	43.23	45.23	48.51	50.51	53.79	55.79	59.07
TRENJ	93.30	84.08	86.57	89.93	92.42	95.78	98.27	101.63
TRMET	121.50	107.10	110.70	116.10	119.70	125.10	128.70	134.10
TSKB	12.52	11.62	11.85	12.18	12.41	12.74	12.97	13.30
TTKOM	64.00	61.70	62.20	63.10	63.60	64.50	65.00	65.90
TUKAS	2.40	2.35	2.36	2.38	2.39	2.41	2.42	2.44
TUPRS	224.10	216.77	219.63	221.87	224.73	226.97	229.83	232.07
TUREX	8.10	7.95	8.00	8.05	8.10	8.15	8.20	8.25
TURSG	6.56	6.21	6.30	6.43	6.52	6.65	6.74	6.87
ULKER	111.27	107.37	108.22	109.75	110.60	112.12	112.98	114.50
VAKBN	35.16	33.29	33.77	34.47	34.95	35.65	36.13	36.83
VESTL	25.50	24.49	24.71	25.11	25.33	25.73	25.95	26.35
YKBNK	42.70	39.57	40.25	41.47	42.15	43.37	44.05	45.27
ZOREN	2.96	2.70	2.79	2.87	2.96	3.04	3.13	3.21

## Dip Zirve Analizi (BİST-50 endeksine dahil hisse senetleri için)

Hisse Senedi	Son Fiyat (TL)	52 hafta		Yılbaşından beri		Dipten uzaklık		Zirveye yakınlık		Dipten uzaklık sıralaması		Zirveye yakınlık sıralaması	
		En düşük	En Yüksek	En düşük	En Yüksek	52 hafta	YBB	52 hafta	YBB	52 hafta	YBB	52 hafta	YBB
AEFES	21.52	13.14	23.09	13.14	23.09	%64	%64	%7	%7	28.00	24.00	44.00	44.00
AKBNK	81.10	51.40	90.60	46.39	90.60	%58	%75	%12	%12	26.00	27.00	35.00	35.00
AKSEN	87.40	31.58	90.30	29.92	90.30	%177	%192	%3	%3	47.00	44.00	48.00	48.00
ALARK	102.90	72.65	113.10	70.67	113.10	%42	%46	%10	%10	18.00	16.00	38.00	38.00
ARCLK	103.80	99.65	147.50	99.65	152.40	%4	%4	%42	%47	1.00	1.00	7.00	5.00
ASELS	410.75	138.42	450.00	72.11	450.00	%197	%470	%10	%10	48.00	49.00	40.00	40.00
ASTOR	300.00	80.60	385.75	80.60	385.75	%272	%272	%29	%29	49.00	47.00	12.00	12.00
BIMAS	391.75	220.90	422.80	195.99	422.80	%77	%100	%8	%8	36.00	35.00	41.00	41.00
BRSAN	621.50	297.50	789.00	297.50	789.00	%109	%109	%27	%27	43.00	39.00	13.00	13.00
BTICM	5.97	3.36	7.09	3.36	7.09	%78	%78	%19	%19	37.00	29.00	23.00	23.00
CANTE	1.50	1.22	2.41	1.10	2.41	%23	%36	%61	%61	5.00	10.00	2.00	2.00
CCOLA	80.15	44.40	87.90	44.40	87.90	%81	%81	%10	%10	38.00	31.00	39.00	39.00
CIMSA	50.70	40.55	60.00	40.55	60.00	%25	%25	%18	%18	8.00	5.00	24.00	24.00
DOAS	197.30	151.95	228.85	137.56	228.85	%30	%43	%16	%16	11.00	14.00	28.00	28.00
DSTKF	3,072.50	306.00	3077.50	51.65	3077.50	%904	%5849	%0	%0	50.00	50.00	50.00	50.00
EKGYO	22.32	14.18	27.12	10.69	27.12	%57	%109	%22	%22	25.00	38.00	18.00	18.00
ENKAI	94.30	57.25	114.30	42.86	114.30	%65	%120	%21	%21	30.00	40.00	20.00	20.00
EREGL	40.00	23.15	43.13	19.64	43.13	%73	%104	%8	%8	32.00	36.00	42.00	42.00
FROTO	91.85	73.71	130.91	71.54	130.91	%25	%28	%43	%43	7.00	6.00	6.00	8.00
GARAN	144.00	107.84	163.11	94.91	163.11	%34	%52	%13	%13	14.00	21.00	30.00	30.00
GUBRF	515.50	212.20	625.50	212.20	625.50	%143	%143	%21	%21	45.00	43.00	19.00	19.00
HALKB	49.10	20.02	52.50	16.15	52.50	%145	%204	%7	%7	46.00	45.00	45.00	45.00
HEKTS	4.07	2.76	5.27	2.76	5.27	%47	%47	%29	%29	23.00	18.00	11.00	11.00
ISCTR	15.47	10.65	17.46	9.66	17.46	%45	%60	%13	%13	20.00	23.00	31.00	31.00
KCHOL	199.70	135.92	220.84	128.88	220.84	%47	%55	%11	%11	22.00	22.00	36.00	36.00
KRDMD	40.42	21.62	47.00	21.16	47.00	%87	%91	%16	%16	40.00	33.00	27.00	27.00
KUYAS	71.25	35.38	94.85	19.62	94.85	%101	%263	%33	%33	41.00	46.00	9.00	10.00
MAVI	42.00	32.78	48.84	28.71	48.84	%28	%46	%16	%16	10.00	17.00	26.00	26.00
MGROS	698.00	409.72	727.00	409.72	727.00	%70	%70	%4	%4	31.00	25.00	47.00	47.00
MIATK	46.68	26.78	57.85	26.78	57.85	%74	%74	%24	%24	35.00	26.00	15.00	15.00
OYAKC	21.98	18.62	28.56	18.62	31.52	%18	%18	%30	%43	3.00	3.00	10.00	6.00
PASEU	118.00	80.60	175.00	28.20	175.00	%46	%318	%48	%48	21.00	48.00	4.00	4.00
PETKM	20.42	16.12	28.06	15.18	28.06	%27	%35	%37	%37	9.00	9.00	8.00	9.00
PGSUS	184.70	161.50	274.50	161.50	287.25	%14	%14	%49	%56	2.00	2.00	3.00	3.00
SAHOL	102.50	72.73	113.18	70.57	113.18	%41	%45	%10	%10	17.00	15.00	37.00	37.00
SASA	2.78	2.13	5.66	2.13	5.66	%31	%31	%104	%104	12.00	7.00	1.00	1.00
SISE	47.40	31.65	53.41	31.53	53.41	%50	%50	%13	%13	24.00	20.00	32.00	32.00
TAVHL	304.50	212.80	369.00	212.80	369.00	%43	%43	%21	%21	19.00	13.00	21.00	21.00
TCELL	116.00	85.18	129.60	81.29	129.60	%36	%43	%12	%12	16.00	12.00	34.00	34.00
THYAO	328.50	246.66	352.50	246.66	352.50	%33	%33	%7	%7	13.00	8.00	43.00	43.00
TOASO	332.00	164.19	334.50	140.42	334.50	%102	%136	%1	%1	42.00	41.00	49.00	49.00
TRALT	51.80	21.66	64.00	21.54	64.00	%139	%140	%24	%24	44.00	42.00	16.00	16.00
TRMET	121.50	69.85	174.20	65.15	174.20	%74	%86	%43	%43	34.00	32.00	5.00	7.00
TSKB	12.52	10.07	14.05	9.15	14.05	%24	%37	%12	%12	6.00	11.00	33.00	33.00
TTKOM	64.00	47.48	75.65	43.14	75.65	%35	%48	%18	%18	15.00	19.00	25.00	25.00
TUPRS	224.10	122.95	279.50	107.49	279.50	%82	%108	%25	%25	39.00	37.00	14.00	14.00
TURSG	6.56	3.80	7.50	3.67	7.50	%73	%79	%14	%14	33.00	30.00	29.00	29.00
ULKER	111.27	91.77	134.76	91.77	134.76	%21	%21	%21	%21	4.00	4.00	22.00	22.00
VAKBN	35.16	21.38	43.06	19.92	43.06	%64	%77	%22	%22	29.00	28.00	17.00	17.00
YKBNK	42.70	26.40	44.50	21.92	44.50	%62	%95	%4	%4	27.00	34.00	46.00	46.00

YBB: Yılbaşından bugüne

## Künye

## Tacirler Yatırım Araştırma ve İçerik Yönetimi

### Serhan Yenigün

Müdür

[serhan.yenigun@tacirler.com.tr](mailto:serhan.yenigun@tacirler.com.tr)

### Ekin Çınar

Başekonomist

[ekin.cinar@tacirler.com.tr](mailto:ekin.cinar@tacirler.com.tr)

### Oğuzhan Kaymak

Tüm hisse kapsamı ve içerik yönetimi

[oguzhan.kaymak@tacirler.com.tr](mailto:oguzhan.kaymak@tacirler.com.tr)

### Özgür Tosun

Holdingle, rafineri & petrokimya,  
perakende (giyim ve elektronik)

[ozgur.tosun@tacirler.com.tr](mailto:ozgur.tosun@tacirler.com.tr)

### Anıl Deniz Altiay

İletişim, sağlık ve ilaç, sigorta &  
Küresel piyasalar

[deniz.altiay@tacirler.com.tr](mailto:deniz.altiay@tacirler.com.tr)

### Berk Demirpolat

Dayanıklı tüketim, beyaz eşya, gıda

[berk.demirpolat@tacirler.com.tr](mailto:berk.demirpolat@tacirler.com.tr)

### Ömer Tarman

Veritabanı sorumlusu, çimento, GYO

[omer.tarman@tacirler.com.tr](mailto:omer.tarman@tacirler.com.tr)

## Yatırım Merkezlerimiz

## Genel Müdürlük

Nispetiye Cad. B-3 Blok Kat: 9 Akmerkez Etiler - İSTANBUL  
0 212 355 46 46

Adana	Cemal Paşa Mah. Gazipaşa Bul. Cemal Uğurlu Apt. Kat: 1 D: 4	(0 322) 457 77 55
Akatlar İrtibat Bürosu	Esentepe Mahallesi Büyükdere Caddesi Levent N199 İç Kapı N16 Şişli - İstanbul	(0 212) 355 46 46
Alsancak	Şehit Nevres Bulvarı Eczacıbaşı Apartmanı No: 7 Kat: 2 Daire: 5 Pasaport Alsancak - Konak	(0 232) 241 24 50
Ankara	Remzi Oğuz Arık Mah. Tunalı Hilmi Cad. Yaprak Apt. No: 94 Kat: 2 D: 9 Kavaklıdere Çankaya	(0 312) 435 18 36
Antalya	Şirinyalı Mah. İsmet Gökşen Cad. Özden Apt. No:82/6 Muratpaşa	(0 242) 248 45 20
Bakırköy	İstanbul Cad. Bakırköy İş Merkezi No: 6 Kat: 4 D: 14 Bakırköy	(0 212) 570 52 59
Bodrum	Konacık Mahallesi, Atatürk Bulvarı, Arbor-Abdullah Ünal Çabuk İş Merkezi No: 285/1-A6 Bodrum	(0 212) 355 46 46
Bursa	Konak Mah. Barış (120) Sokak , Ofis Artı Binası, Dış kapı No:3 Daire:33 Nilüfer-BURSA	(0 224) 225 64 10
Çankaya	Çankaya Mahallesi Cinnah Caddesi Cinnah Apartmanı No: 55 D: 7-8 Çankaya / ANKARA	(0 212) 355 46 46
Çukurambar	Kızılırmak Mah.Ufuk Üniversitesi Cad. Next Level Loft Ofis No: 4/65 Kat: 24 Söğütözü Çankaya	(0 312) 909 87 70
Denizli	Urhan İş Merkezi 2. Ticari Yol Daire 26 Kat: 6 Bayramyeri	(0 258) 265 87 85
Erenköy	Bağdat Cad. Çubukçu Apt. No: 333 Kat: 2 D: 4 Kadıköy	(0 216) 348 82 82
Gaziantep	İncilipinar Mah. Gazimuhtarpaşa Bul. Kepkepzade Park İş Merkezi B Blok No: 18 Kat: 1 D: 5	(0 342) 232 35 35
Girne	Ziya Rızki Cad. Şehit Necati Gürkaya Sok. Kat: 1 D: 1 Girne - KKTC	(0 392) 815 14 55-0533 889 15 51
İzmir	Kültür Mahallesi, Cumhuriyet Bulvarı No:137 Cumhuriyet Apt. K:5 D:12 Konak – İzmir	(0 232) 445 01 61
İzmit	Hürriyet Cad. Kaya İşhanı No: 39/5 İzmit	(0 262) 323 11 33
Karadeniz Ereğli	Bağlık Mahallesi Karanfil Sokak No:16/A Karadeniz Ereğli – Zonguldak	(0 372) 316 40 50
Karşıyaka	Yalı Mahallesi Ahmet Kemal Baysak Bulvarı No:42 D:11	(0 232) 241 19 24
Kartal	Üsküdar Cad. Cevat Kayacan Apt. No: 26 Kat: 4 D: 8 Kartal	(0 216) 306 22 71-306 22 06
Kayseri	Hunat Mah. Nuh Mehmet Baldöktü Sok. Gürcüoğlu Plaza No: 5 K: 3 D: 11 Melikgazi	(0 352) 221 08 68-222 82 51
Marmaris İrtibat Bürosu	Kemeraltı Mah. Orgeneral Mustafa Muğlalı Cad. Güven Apt. No: 22 D: 2 Marmaris	(0 252) 321 08 00
Merkez Şube	Akat Mahallesi Meydan Caddesi B Blok No: 16 D: 7 (Eski No D: 9) Beşiktaş	(0 212) 355 46 46
Mersin	İnönü Mah. 1401 Sok. No:32 Pozcu Evo Kat:2 No:10-11 Yenişehir Mersin	(0 324) 238 11 89
Trabzon İrtibat Bürosu	Kemerkaya Mahallesi Halkevi Cad. Mandıralı İş Merkezi No: 4 Daire: 4 Ortahisar	(0 462) 432 24 50

## Uyarı Notu

Bu raporda yer alan yatırım bilgi, yorum ve tavsiyeleri, yorum ve tavsiyede bulunanların kişisel görüşlerine dayanmakta olup finansal bilgi ve genel yatırım tavsiyesi kapsamında hazırlanmıştır ve hiçbir şekilde yatırım danışmanlığı kapsamında değildir. Yatırım danışmanlığı hizmeti; yetkili kuruluşlar tarafından kişilerin risk ve getiri tercihleri dikkate alınarak kişiye özel sunulmaktadır. Burada yer alan yorum ve tavsiyeler ise genel niteliktedir. Bu tavsiyeler, mali durumunuz ile risk ve getiri tercihlerinize uygun olmayabilir. Bu nedenle, sadece burada yer alan bilgilere dayanarak yatırım kararı verilmesi beklentilerinize uygun sonuçlar doğurmayabilir.

Yatırım Danışmanlığı hizmeti talep edilmesi halinde; yatırımcının Tacirler Yatırım Menkul Değerler A.Ş. ile Yatırım Danışmanlığı sözleşmesi imzalamış olması, Yerindelik Testi'ni tamamlamış ve risk grubunun belirlemiş olması zorunludur.

Bu raporda yer alan her türlü bilgi, yorum ve tavsiye uygunluk testi ile tespit edilecek risk grubunuz ve getiri beklentiniz ile uyumlu olmayabilir. Dolayısıyla, uygunluk testi neticesinde risk grubunuz tespit edilmeden sadece burada yer alan bilgilere dayanılarak yatırım kararı verilmesi amaç, bilgi ve tecrübenize uygun sonuçlar doğurmayabilir.

Bu rapor herhangi bir sürede belirli bir getirinin sağlanacağına dair bir taahhüt içermemekte olup, zaman içerisinde piyasa koşullarında meydana gelen değişiklikler nedeniyle yorum ve tavsiyelerde değişiklikler söz konusu olabilir. Bu raporda bahsedilen yatırım araçlarının fiyatları ve değerleri yatırımcıların menfaatlerine aykırı olarak hareket edebilir ve netice itibarıyla yatırımcılar anaparalarını kaybetme riski ile karşı karşıya kalabilirler. Bu raporda yer alan geçmiş performans verileri gelecekte elde edilecek sonuçların bir garantisi olarak kabul edilemez.

Bu raporda yer alan tüm bilgiler ve görüşler yatırımcıları bilgilendirmek amacıyla, Tacirler Yatırım Menkul Değerler A.Ş. tarafından güncel ve güvenilir kaynaklardan temin edilmiş olmakla beraber, Tacirler Yatırım Menkul Değerler A.Ş. söz konusu bilgilerin doğru ve tam olduğunu taahhüt etmemektedir. Raporlardaki yorumlardan, bilgilerin tam veya doğru olmaması ve/veya güncellenme nedeniyle doğabilecek maddi ve manevi zararlardan Tacirler Yatırım Menkul Değerler A.Ş. ve çalışanları sorumlu tutulamaz.

Bu rapor, sadece gönderildiği kişilerin kullanımı içindir. Bu raporun tümü veya bir kısmı Tacirler Yatırım Menkul Değerler A.Ş.'nin yazılı izni olmadan çoğaltılamaz, yayınlanamaz veya üçüncü kişilere gösterilemez, ticari amaçla kullanılamaz. Aksi halde, Tacirler Yatırım Menkul Değerler A.Ş. uğramış olduğu bütün zarar ve ziyanı talep etme hakkını saklı tutar.