

Güne Başlarken

Günaydın. ABD – İran meselesine dair iyimser beklentiler sürüyor ve petrol fiyatları da buna paralel gevşemeye devam ediyor. Aktif Brent tipi ham petrol fiyatları 80 dolar altına gerilerken, ileri vadelerde 70 – 75 dolar civarında fiyatlamaların da yoğunlaştığını görüyoruz. Ek olarak, ABD’de yapay zeka odaklı iş modelleri ve şirketlere yönelik yeni ürün ve halka arz beklentileri de bu sabah ABD vadelerini yukarı çekiyor. Avrupa vadelerini hafif negatif, Asya’da ise karışık ancak genel olarak alıcılı bir seyir var. Borsa İstanbul’da 14.500 civarında tutunma devam ediyor. Dün %0,3 artan BIST 100 endeksine günlük bazda en fazla pozitif katkı sağlayan ilk beş şirket **ASELS, ASTOR, KCHOL, TAVHL, TRALT**; endekse negatif etki edenler ise BIMAS, TUPRS, KTLEV, MPARK, RALYH oldu. Son bir haftada düzenli para girişi ile dikkat çeken şirketler ise **ASELS, ISCTR, AKBNK, PGSUS, THYAO, FROTO, YKBNK ve EREGL**. Teknik açıdan 14.600 / 14.650 bölgesi ilk direnç, 14.250 / 14.400 bölgesi ilk destek alanı olarak izlenebilir. Günün ajandasında Euro Bölgesi TÜFE verileri ile ABD’de Fed toplantısı takip edilecek. Kevin Warsh başkanlığında ilk kez toplanacak olan Fed’den bu akşam faiz değişikliği beklenmiyor. Noktasal tahminler ve ilerleyen döneme dair mesajlar takip edilecektir. Piyasa fiyatlamaları Mart 2027’de Fed’den faiz artırımına işaret etse de, son dönemde Citi, UBS gibi bazı kurumlar yeniden faiz indirim beklentileri paylaşmaya başladı. Son olarak, Türkiye 5 yıl vadeli CDS primleri güne 218 baz puandan başlıyor.

PIYASALAR			
Yurtiçi	Kapanış	1 gün (%)	1 hafta (%)
BIST 100	14,493.09	0.32	5.47
BIST 30	16,698.51	0.67	6.95
BIST 50	12,994.59	0.51	6.31
BIST Tüm	18,440.54	0.34	4.73
BIST Banka	18,182.25	0.13	11.07
BIST Ulaştırma	39,390.13	0.31	7.63
BIST Sınai	18,290.09	0.18	2.76

Yurtdışı Endeksler			
	Son	1 gün (%)	1 hafta (%)
Nasdaq	26,376.34	-1.2%	4.8%
Dax	24,910.41	0.1%	3.0%
Cac 40	8,447.27	0.8%	3.5%
FTSE 100	10,494.21	0.6%	0.3%

Hazine Tahvilleri			
	Son	Günlük D. (%)	YBB D. (%)
TR 10 Yıllık Tahvil	27.99	0.49	12.32
GER 10 Yıllık Tahvil	2.93	0.31	2.45
ABD 10 Yıllık Tahvil	4.44	0.00	6.42
ITA 10 Yıllık Tahvil	3.64	0.00	2.54
FR 10 Yıllık Tahvil	3.57	-0.03	0.31
UK 10 Yıllık Tahvil	4.81	-0.02	7.41

Döviz			
	Son	Günlük D. (%)	YBB D. (%)
USDTRY	46.32	0.05	7.82
EURTRY	53.94	0.37	6.69
GBPTRY	62.36	0.27	7.73
BRENT (\$)	78.98	-0.35	29.73
XAUUSD (\$)	4324.78	-0.15	0.26
XAGUSD (\$)	70.27	0.35	-1.14
COPPER (\$)	6.52	0.66	15.52
XPTUSD (\$)	1790.85	-1.04	-12.84

Ekonomik Takvim

- 15:30 | **ABD** | Perakende Satışlar (Aylık) |
- 16:30 | **ABD** | ABD Başkanı Trump'ın Konuşması |
- 21:00 | **ABD** | Faiz Oranı Kararı |
- 21:30 | **ABD** | FOMC Basın Toplantısı |

GÜNLÜK TEKNİK ANALİZ BAZLI HİSSE ÖNERİLERİ

Hisse	ALIM Aralığı	SATIM Aralığı (TP)	Zarar KES (SL)
ASELS	391.00 - 396.50	402.50 - 410.50	388.25
PETKM	19.60 - 19.88	20.18 - 20.56	19.46
EKGYO	21.30 - 21.60	21.94 - 22.36	21.16
TAVHL	299.75 - 304.00	308.50 - 314.50	297.50

HAFTALIK TEKNİK ANALİZ BAZLI HİSSE ÖNERİLERİ

Hisse	ALIM Aralığı	SATIM Aralığı (TP)	Zarar KES (SL)
THYAO	305.50 - 310.50	320.50 - 331.75	299.00
GARAN	134.80 - 137.10	141.40 - 146.30	132.10
TRALT	43.00 - 43.72	45.10 - 46.66	42.14
SAHOL	95.20 - 96.80	99.85 - 103.20	93.20

Global Piyasalarda Öne Çıkanlar

ABD-İran mutabakatı enerji arzındaki normalleşme beklentisini güçlendirirken küresel piyasalarda jeopolitik risk priminin gerilemesini destekliyor. On dört maddelik taslağa göre İran'a anlaşmanın imzalanmasının hemen ardından petrol ve petrokimya ihracatı için yaptırım muafiyeti verilmesi, 300 milyar dolarlık kalkınma fonuna erişim sağlanması ve dondurulmuş varlıkların zaman içinde serbest bırakılması planlanıyor. Buna karşılık Tahran'ın Hürmüz Boğazı üzerindeki baskıyı sona erdirmesi ve nükleer silah geliştirmeyeceğine ilişkin doğrulanabilir taahhüt vermesi bekleniyor. Deniz ablukasının kaldırılması ve boğazdaki trafiğin 30 gün içinde savaş öncesi seviyelere döndürülmesinin hedeflenmesiyle petrol fiyatları 80 doların altında kalmayı sürdürüyor. Ancak teknik ayrıntıların hala müzakere edilmesi ve İran'ın Lübnan konusunda İsrail'e yönelik uyarıları, ateşkesin uygulama aşamasındaki kırılganlığını koruyor. Enerji fiyatlarındaki düşüş enflasyon endişelerini bir miktar hafifletse de, piyasaların ana odağı Kevin Warsh başkanlığındaki ilk Fed toplantısına çevrilmiş durumda. Fed'in politika faizini %3,50-%3,75 aralığında sabit bırakması beklenirken, karar metninde bir sonraki adımın faiz indirimi olacağı algısını destekleyen ifadelerin çıkarılıp çıkarılmayacağı ve Warsh'ın enflasyonla mücadele konusunda kullanacağı ton yakından izlenecek. ABD-İran anlaşması sonrasında aralık ayında faiz artırım ihtimali gerilese de, piyasa fiyatlamaları yıl sonuna kadar sıkılaşma riskinin tamamen ortadan kalkmadığını gösteriyor. Bugün yurt dışı ajandada, TSİ 09:00'da İngiltere Mayıs ayı aylık ve yıllık TÜFE verileri açıklanacak. TSİ 12:00'de Euro Bölgesi Mayıs ayı nihai aylık ve yıllık TÜFE verileri takip edilecek. ABD tarafında ise TSİ 15:30'da Mayıs ayı perakende satış verileri açıklanacak. TSİ 17:00'de aylık ve yıllık bekleyen konut satışları verileri takip edilecek. Ayrıca, TSİ 21:00'de Fed'in faiz kararı ve TSİ 21:30'da Fed Başkanı Warsh'un konuşması izlenecek.

Küresel Borsalar:

ABD borsaları haftanın ikinci işlem gününde sınırlı pozitif kapanırken, Dow Jones endeksi günü, %0,64 artarak 51.999,67 puanda tamamladı. S&P 500 endeksi %0,57 negatif seyreterek 7.511,35 puanda ve Nasdaq endeksi %1,15 düşüşle 26.376,34 puanda tamamladı. Bu sabah ABD vadeliinde sınırlı pozitif bir resim ön planda.

Avrupa borsaları da haftanın ikinci işlem gününde pozitif bir seyirle kapattı. Gösterge endeks Stoxx Europe 600, %0,25 artarak 636,00 puan oldu. İtalya'da FTSE MIB 30 endeksi %1,15 kazançla 52.432,56, Fransa'da CAC 40 endeksi %0,75 yükselişle 8.447,27 ve İngiltere'de FTSE 100 endeksi %0,61 kazançla 10.494,21 puandan kapandı. Almanya'da DAX 40 endeksi %0,07 değer kazanarak 24.910,41 puana çıktı. Bu sabah Avrupa vadeliileri olumsuz seyreliyor.

Bu sabah Asya borsaları karışık seyreliyor. Japonya Nikkei %0,96 pozitif, Hong Kong Hang Seng %0,66 ekside ve Çin CSI 300 endeksi ise %0,53 pozitif işlem görüyor.

Tahvil Piyasaları:

ABD 10 yıllık tahvil faizi haftanın ikinci işlem gününü 3,5 baz puan düşüşle %4,4414, 5 yıllık tahvil faizi ise 2,8 baz puan azalış ile %4,1651 seviyesinden kapattı. 2 yıllık tahvilin getirisi ise 1,4 baz puan azalarak %4,0579 oldu.

Avrupa cephesinde ise Almanya 10 yıllık tahvil faizi günü 2,4 baz puan azalışla %2,930 seviyesinden tamamlarken, İtalya 10 yıllık tahvil faizi ise 4,1 baz puan azalarak %3,627 seviyesinden kapanış gerçekleştirdi. Fransa'da ise 10 yıllık tahvilin getirisi 3,6 baz puan düşüşle %3,661 seviyesinden kapandı.

Para Piyasaları:

Dolar endeksi haftanın ikinci işlem gününü %0,09 kayıpla 99,54 seviyesinden tamamlarken, EURUSD paritesi ise %0,16 yükselişle 1,1608 seviyesinden kapandı.

GBPUSD paritesi %0,09 artışla 1,3426 seviyesinden kapanırken, USDJPY ise 160,43 seviyesinden bir kapanış gerçekleştirdi.

Emtia Piyasaları:

Altın, haftanın ikinci işlem gününü %0,45 yükselişle 4.331,21\$ seviyesinden tamamladı, bu sabah itibariyle ise %0,05 negatif bir seyirle \$4.329,10 seviyesinden işlem görüyor. Dün %0,04 yükselişle kapatan gümüş ise bu sabah itibariyle %0,35 kazanç ile 70,27\$ seviyesinde. Altın / gümüş rasyosu ise 61,61 seviyesinde işlem görüyor.

Brent petrol salı gününü %5,06 azalış ile varil başına 78,96\$ seviyesinden kaparken bu sabah itibariyle %0,92 negatif seyreterek 78,23\$ civarında. Ham petrol ise %5,82 düşerek varil başına 76,05\$ seviyesinden kapatırken bu sabah ise %0,96 azalışla 75,32\$ seviyesinde seyreliyor.

Ekonomi ve Politika Haberleri

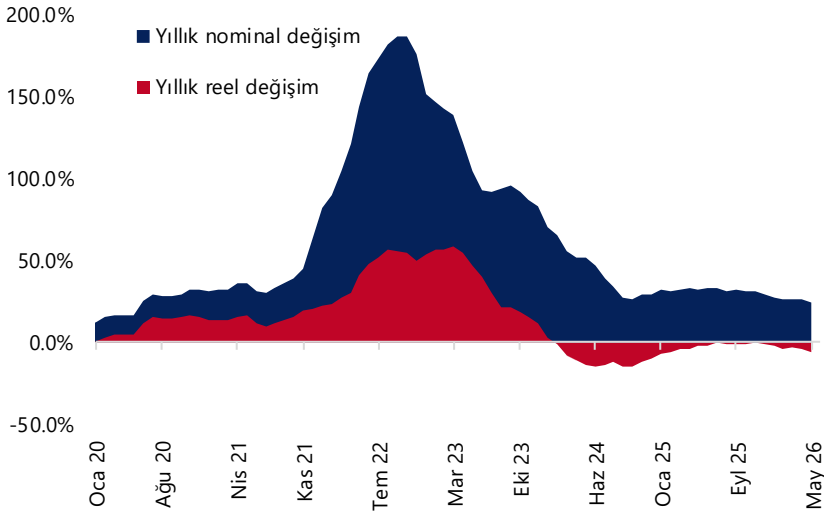
Hazine, haziran ayı iç borçlanma programını tamamladı

Hazine ve Maliye Bakanlığı dün düzenlediği 5 yıl vadeli sabit kuponlu tahvil ihalesinde ROT satışlar (20 milyar TL) dahil piyasalardan toplam 29,8 milyar TL iç borçlanma gerçekleştirdi. İhalede talep / satış rasyosu 1,41x ile düşük bir talebe işaret ederken, ortalama bileşik getiri ise %37,94 oldu. Hazine ayrıca yine dün düzenlediği 1 yıl vadeli TLREFK'ya endeksli kira sertifikası doğrudan satışında 13,4 milyar TL borçlandı. Dün gerçekleşen ihale ve doğrudan satışla birlikte haziran ayı iç borçlanma programını tamamlayan Hazine, ay içerisinde toplam 440,5 milyar TL borçlanarak ile 543,8 milyar TL olan projeksiyonunun altında bir borçlanma gerçekleştirmiş oldu. Hazine'nin bir sonraki 3-aylık (Temmuz – Eylül 2026) iç borçlanma programı 30 Haziran Salı günü saat 17:30'da açıklanacak. Bir önceki programda Hazine, temmuz ayı için 616,3 milyar TL'lik itfasi karşılığında 708,7 milyar TL'lik iç borçlanma öngörüsü paylaşmıştı – öngörülen geri çevirme rasyosu %115.

Konut fiyat endeksi mayısta reel bazda gerilemeye devam etti

Konut Fiyat Endeksi (KFE) mayıs ayında aylık %1,7 ve yıllık %24,5 artarak 227,1 seviyesine yükselirken, reel bazda yıllık %6,1 düşüş kaydetti. Hatırlanacağı üzere KFE'de reel yıllık değişim kasım ayında %0,2 ile Ocak 2024'ten bu yana ilk kez pozitif dönmüş, ancak aralık itibarıyla yeniden negatif bölgeye geçmişti. Aralık ayından bu yana reel bazda yıllık düşüşünü sürdüren KFE, konut fiyatlarının enflasyon karşısında gerilemeye devam ettiğini ortaya koyuyor. Yeni Kiracı Kira Endeksi (YKKE) ise mayıs ayında aylık %1,9 ve yıllık %30,4 artışla 315,2 seviyesine yükselirken, yıllık reel değişim %1,6 daralmaya işaret etti. Böylelikle Ocak 2020'den bu yana ilk defa geçtiğimiz ay reel bazda yıllık daralma kaydeden YKKE, bu eğilimi ikinci aya taşıdı. Mayıs verileri, konut piyasasında nominal fiyat artışlarının enflasyonun gerisinde kalmaya devam ettiğini ve reel bazdaki düzeltme sürecinin sürdüğünü ortaya koyuyor. Sıkı finansal koşullar ve yüksek kredi maliyetleri talep koşullarını sınırlarken, yüksek enflasyon ortamı nominal fiyatları desteklemeyi sürdürüyor. Kira endeksinin ikinci ayda da reel bazda daralma kaydetmesi ise kira enflasyonunda gözlenen yüksek momentumun kademeli bir normalleşme sürecine girmeye başladığını düşündürüyor.

Konut Fiyat Endeksi (yıllık değişim, %)



Kaynak: TCMB, Tacirler Yatırım

Şirket ve Sektör Haberleri

ALARK: Alarko Holding, bağlı ortaklığı Alarko Enerji ile Cengiz Enerji'nin ortak kontrolündeki Alcen'in ikiye ayrılması için imzalanan ön protokolün Rekabet Kurumu'na onaylandığını duyurmuştu. Şirket, Alcen'in 16.06.2026 tarihli Olağanüstü Genel Kurulu'nda buna ilişkin kararın alındığını duyurdu. Oluşturulması öngörülen yapıya göre, Alcen'in kontrolündeki Cenal Karabiga Termik Santrali Cengiz Enerji'ye; elektrik dağıtım (MEDAŞ), satış (MEPAŞ, MESAŞ) ve ilgili diğer faaliyetler ise Alarko Enerji'ye geçecek. Bu kapsamda yeni kurulacak şirketlerden Almeram Enerji'nin tüm payları Alarko Enerji'ye, Bigacen Enerji Yatırımları'nın tüm payları ise Cengiz Enerji'ye ait olacak. İşlem, genel kurul kararının ticaret siciline tescili ile geçerlilik kazanacak.

BIMAS: BİM'in kurucu ortakları arasında yer aldığı 10 milyar TL kuruluş sermayeli Dost Katılım Bankası'nın kuruluşuna izin verildiği açıklandı.

ISGSY: İş Girişim, %70 oranında bağlı ortaklığı olan Enlila Sağlık'ın sermayesinin 300 bin TL'den 329 bin TL'ye çıkarıldığını ve sermaye artırımına 9,85 milyon USD karşılığı 453,9 milyon TL ile katıldığını duyurdu.

VBTS kapsamında **GENKM**, **SELEC** paylarında 17 Haziran - 16 Temmuz tarihleri arasında açığa satış ve kredili işlem yasağı uygulanacaktır.

AAGYO: Şirket, bugün pay başına yaklaşık 0,43 TL brüt temettü dağıtacak olup, temettü verimi son kapanış fiyatına göre %2,4 düzeyindedir.

BIMAS: Şirket, bugün pay başına 2 TL brüt temettü dağıtacak olup, temettü verimi son kapanış fiyatına göre %0,5 düzeyindedir.

NETAS: Şirket, yurt içindeki bir telekom operatöründen 19,6 milyon USD tutarında sunucu siparişi aldığını açıkladı.

KONTR: Şirket, finansal yeniden yapılandırma görüşmelerinin sürdüğünü, bedelli sermaye artırımını başvurusunun değerlendirme aşamasında olduğunu ve likidite sıkışıklığı nedeniyle çalışan ücretleri ile bazı finansal işlemlerde gecikmeler yaşandığını açıkladı. Ayrıca varlık satışı seçeneklerinin de değerlendirildiğini belirtti. Şirket paylarının Yakın İzleme Pazarı'na alınması nedeniyle KONTR payına dayalı VİOP sözleşmelerinde işlemler 17 Haziran'da durdurulacak, 18 Haziran'da yeniden başlatılacak.

MARBL: Şirket, 259 bin USD tutarında sözleşme imzaladığını açıkladı.

DOFRB: Şirket, İstanbul'da 5.7 bin metrekare büyüklüğündeki arsayı 157,5 milyon TL bedelle satın aldığını açıkladı.

MOPAS: Şirket, yaklaşık 2,5 milyon USD maliyetli 5 MW kurulu güce sahip GES yatırımını tamamlayarak devreye aldığını açıkladı.

KZBGY: Şirket, Marmaris'teki projesine ilişkin farklı dosyalarda verilen yıkım ve idari para cezalarına yönelik davalarda karma sonuçlar elde etti. Muğla 3. İdare Mahkemesi 43 bin TL tutarındaki para cezası ve yıkım kararını iptal ederken, 29,9 bin TL tutarındaki ceza ve yıkım kararına ilişkin istinaf başvurusu ise reddedildi.

Yükselenler	Kapanış	Günlük (%)	Haftalık (%)
Gen İlaç ve Sağlık Ürünleri	9.46	10.00	13.84
Kontrolmatik Teknoloji	6.83	9.98	3.48
Pasifik Gayrimenkul Yatırım Or	3.64	9.97	11.31
Cvk Maden İşletmeleri	46.32	7.37	9.97
Pasifik Teknoloji	24.28	6.49	3.14

Düşenler	Kapanış	Günlük (%)	Haftalık (%)
Ral Yatırım Holding	204.00	-6.42	-16.39
Alarko Holding	103.80	-5.12	-0.67
Kiler Holding	92.65	-5.07	-7.81
Mlp Sağlık Hizmetleri	429.75	-5.03	-4.45
Efor Yatırım	13.11	-4.31	2.82

BIST 100 Para Girişi	Para Girişi (mnTL)	P.D. Oranı (%)
ASELS	475.05	0.53%
ISCTR	284.17	0.23%
AKBNK	274.79	0.20%
SASA	258.47	0.18%
PGSUS	214.19	0.17%

BIST 100 Para Çıkışı	Para Çıkışı (mnTL)	P.D. Oranı (%)
TUPRS	-646.99	0.15%
BIMAS	-243.59	0.15%
ENKAI	-173.82	0.13%
SISE	-102.55	0.12%
EUPWR	-64.55	0.10%

Şirket ve Sektör Haberleri

GLCVY: Şirket, Türkiye İş Bankası'nın satışa çıkardığı 827,5 milyon TL büyüklüğündeki tahsili gecikmiş alacak portföyüne ilişkin devir işlemlerinin tamamlandığını açıkladı.

BARMA: Şirket, çıkarılmış sermayesini %204,8 oranında bedelsiz artırarak 262,5 milyon TL'den 800 milyon TL'ye çıkarma kararı aldığını açıkladı.

TRILC: Şirket, ürettiği tüm ilaçların eczane kanalındaki pazarlama ve dağıtım için bir ecza deposuyla münhasır dağıtım anlaşması imzaladığını açıkladı.

TABGD: Şirket tüzel kişi ortaklarından European Bank for Reconstruction and Development, şirket sermayesinin %3,5 tekabül eden 9.2 milyon adet pay için borsada işlem gören tipe dönüşüm başvurusu gerçekleştirdi.

IZINV: Şirket, çıkarılmış sermayesini %1.328 oranında bedelsiz artırarak 17,5 milyon TL'den 250 milyon TL'ye yükseltmek amacıyla SPK başvurusunu güncellediğini açıkladı.

MAGEN: Yönetim Kurulu Başkanı, 1 milyon adet pay alımı gerçekleştirdi.

RUZY: Yönetim Kurulu Başkanı, 10,5-11,1 TL fiyat aralığından 1 milyon adet RUZY payı alımı gerçekleştirdi.

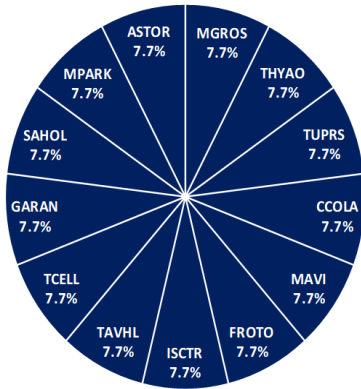
Model Portföy

Şirket Adı	Hisse Kodu	Son Fiyat (TL)	12A Hedef Fiyat (TL)	Güncel Getiri (%)	Getiri Potansiyeli (%)	Ekleme Tarihi
Migros	MGROS	₺698.50	₺1,039.00	304%	49%	06-Haz-23
Türk Hava Yolları	THYAO	₺326.50	₺414.00	103%	27%	06-Haz-23
Tüpraş	TUPRS	₺225.40	₺352.00	323%	56%	06-Haz-23
Coca Cola	CCOLA	₺80.10	₺103.00	129%	29%	27-Kas-23
Mavi Giyim	MAVI	₺41.96	₺60.80	-9%	45%	27-Ağu-24
Ford Otosan	FROTO	₺91.30	₺140.00	15%	53%	28-Ağu-24
İşbank (C)	ISCTR	₺15.01	₺23.10	24%	54%	24-Ara-24
Tav Havalimanları	TAVHL	₺302.00	₺430.00	7%	42%	24-Ara-24
Turkcell	TCELL	₺115.20	₺148.00	32%	28%	24-Ara-24
Garanti	GARAN	₺140.20	₺200.00	6%	43%	09-Tem-25
Sabancı Holding	SAHOL	₺100.80	₺162.00	21%	61%	26-Ara-25
MLP Sağlık	MPARK	₺429.75	₺619.00	13%	44%	26-Ara-25
Astor Enerji	ASTOR	₺296.00	₺405.00	60%	37%	23-Şub-26

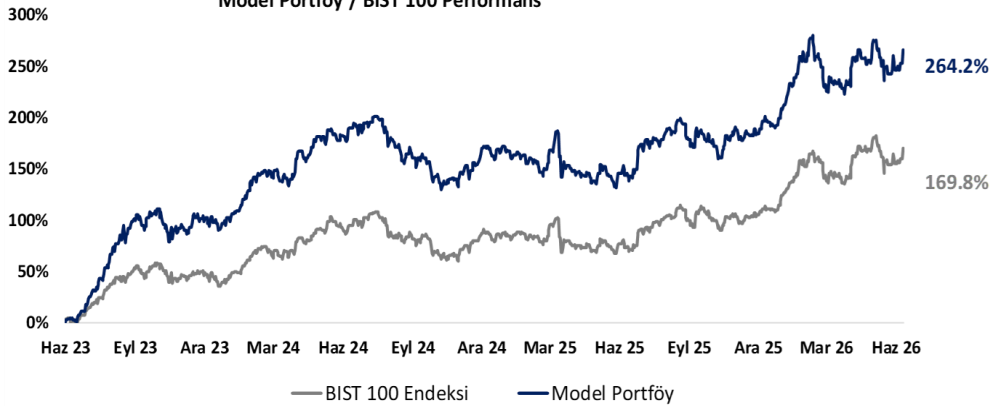
Kuruluşundan Bugüne MP Getirisi (%)	264%
Kuruluşundan Bugüne BIST 100 Endeks Getirisi (%)	170%
Kuruluşundan Bugüne MP / BIST 100 Göreceli Getiri (%)	35%
Son 1 yıl MP Getirisi (%)	49%
Son 1 yıl BIST 100 Endeks Getirisi (%)	55%
Son 1 yıl MP / BIST 100 Göreceli Getiri (%)	-4%
2026 Yılı MP Getirisi (%)	24%
2026 Yılı BIST 100 Endeks Getirisi (%)	29%
2026 Yılı MP / BIST 100 Göreceli Getiri (%)	-3%

*MP: Tacirler Model Portföy

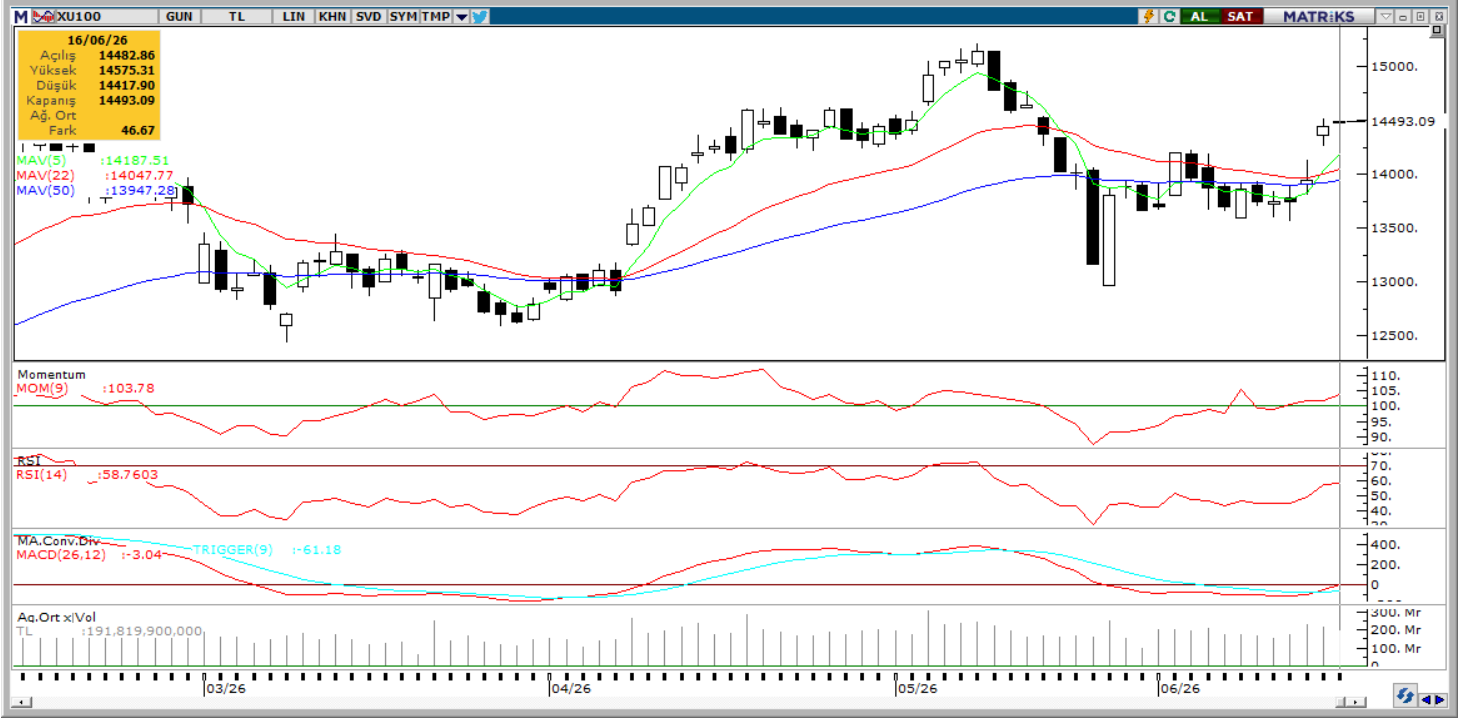
Model Portföy Ağırlık



Model Portföy / BIST 100 Performans



BIST 100 Teknik Analiz



Vade	Üssel H.O.	H.O. Kesişim	Trend Yönü	Trendin Gücü	En son	5 gün önce	20 gün önce
Kısa	5 günlük	5-22	Yukarı	Kuvvetlenen yükseliş	14,188	13,774	13,809
Orta	22 günlük	22-50	Yukarı	Kuvvetlenen yükseliş	14,048	13,966	14,151
Uzun	50 günlük	50-200	Yukarı	Kuvvetlenen yükseliş	13,947	13,902	13,934

XU100	Destek 3	Destek 2	Destek 1	Kapanış	Pivot	Direnç 1	Direnç 2	Direnç 3
	14,200	14,300	14,400	14,493.00	14,495.00	14,600	14,700	14,800

İndikatör Yorum

Momentum: Momentum göstergesinin 103,78 seviyesinde ve 100 eşik değerinin üzerinde bulunması, kısa vadeli ivmede toparlanma eğiliminin güçlendiğine işaret etmektedir. Göstergenin 100 seviyesi üzerinde kalıcılığını sürdürmesi, yukarı yönlü hareketin devamı açısından destekleyici görünmektedir.

RSI: RSI (14) göstergesinin 58,76 seviyesinde bulunması, endekste nötr bölgeden pozitif bölgeye geçişin korunduğunu göstermektedir. RSI'nın 50 eşik değerinin üzerinde kalması alım iştahının devam ettiğine işaret ederken, 60 seviyesi üzerindeki kalıcılık yukarı yönlü hareketin güç kazanması açısından takip edilebilir.

MACD: MACD'nin 3,04 seviyesinde ve -61,18 seviyesindeki sinyal çizgisinin üzerinde bulunması, kısa vadede toparlanma eğiliminin güçlendiğine işaret etmektedir. MACD'nin negatif bölgeden pozitif bölgeye geçmesi teknik görünüm açısından olumlu değerlendirilirken, sinyal çizgisi üzerindeki seyrin korunması pozitif momentumun devamı açısından önem taşımaktadır.

Hareketli Ortalamalar: Endeksin kapanışını 14.493,09 seviyesinde gerçekleştirmesi, 5 günlük 14.187,53, 22 günlük 14.047,77 ve 50 günlük 13.947,28 ortalamaların üzerinde kaldığını göstermektedir. Bu görünüm kısa vadeli teknik toparlanmayı desteklerken, aşağıda 14.200–14.000 bandı destek, yukarıda ise 14.575–14.650 bandı direnç olarak takip edilebilir. Pozitif.

VIOP 30 Teknik Analiz



Haziran ayı VIOP 30 endeks kontratı, geçtiğimiz işlem gününde 16.850 puan seviyesinden günlük kapanış gerçekleştirdi. Bugün yukarı yönlü hareketlerde ilk olarak 17.000 ve ardından 17.200 puan seviyelerini takip edeceğiz. Aşağı yönlü olası hareketlerde 16.700 puan seviyesi ilk destek noktamızı oluştururken, ana desteğimiz 16.500 puan seviyesi.

VIOP30	Destek 3	Destek 2	Destek 1	Kapanış	Direnç 1	Direnç 2	Direnç 3
	16.300	16.500	16.700	16.850	17.000	17.200	17.400

Günlük İşlemler

Alan	Net Adet	%	Maliyet	Toplam	Satan	Net Adet	%	Maliyet	Toplam	Kurum	T.Adet	%	Maliyet	Net
IS YATIRIM	27.196	70	16843,520	94.744	YAPI KREDI YAT	19.113	49	16858,363	117.517	YAPI KRE	117.517	22	16820,064	-19.113
GARANTI BBVA	4.772	12	16694,779	25.116	BANK-OF-AMERI	4.210	11	16712,776	57.962	IS YATIRI	94.744	18	16819,405	27.196
GEDİK YATIRIM	3.606	9	16873,212	21.706	HSBC YATIRIM	3.161	8	16777,986	4.461	BANK-OF-	57.962	11	16823,782	-4.210
ZIRAAT YAT.	735	2	16815,947	1.895	TEB YATIRIM	2.256	6	16785,885	26.064	TEB YATI	26.064	5	16815,389	-2.256
MEKSA YATIRIM	734	2	16787,119	2.510	TACİRLER YAT.	2.212	6	16754,800	9.188	GARANTI	25.116	5	16804,587	4.772
DiGER	1.978	5		0	DiGER	8.069	21		0	DiGER	214.077	40		0

Kümülatif İşlemler

Alan	Net Adet	%	Maliyet	Toplam	Satan	Net Adet	%	Maliyet	Toplam	Kurum	T.Adet	%	Maliyet	Net
YAPI KREDI YAT	116.592	45	16795,232	4.166.7	IS YATIRIM	153.794	60	16694,595	3.025.14	YAPI KRE	4.166.71	22	16598,926	116.592
TEB YATIRIM	86.055	33	17090,531	1.302.7	BANK-OF-AMERI	28.142	11	20656,400	1.960.44	IS YATIRI	3.025.14	16	16637,928	-153.79
HSBC YATIRIM	17.110	7	17266,273	156.372	GARANTI BBVA	22.986	9	15761,398	644.272	BANK-OF-	1.960.44	10	16673,494	-28.142
YATIRIM-FINANS	12.996	5	16308,340	433.338	TACİRLER YAT.	7.942	3	18257,288	422.512	TEB YATI	1.302.77	7	16796,077	86.055
GEDİK YATIRIM	7.789	3	17845,788	417.525	AK YATIRIM	7.627	3	15434,057	970.389	AK YATIR	970.389	5	16580,901	-7.627
DiGER	17.533	7		0	DiGER	37.584	15		0	DiGER	7.827.58	41		0

Kaynak: Matriks / Tacirler Yatırım

Pay Alım Satım ve Son İki Haftalık Yeni İş İlişkileri

Alıcı	Satıcı	Şirket	Türü	# Lot	İşlem Fiyatı (TL)	İşlem sonrası sermaye içindeki payı
MAGEN		MAGEN	Geri Alım	1.013.000	34.,31	0.10%

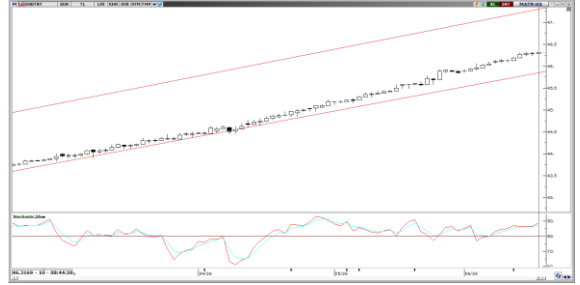
YENİ İŞ İLİŞKİLERİ (Son İki Hafta)

Tarih	Şirket	İş Tanımı	Toplam Sözleşme Tutarı (mn TL)	2025 1Ç Ciro (mn TL)	2025 1Ç Ciro (%)	Son 12 Ay Ciro (mn TL)	Son 12 ay Ciro (%)	Açıklama Tarihinden Bugüne Getiri (%)
16/06/2026	ASELS	Hava savunma sistemleri sözleşmesi	41,941.8	29,825.1	140.63%	203,042.6	20.66%	0.00%
	MARBL	Mermer tedarik anlaşması	12.0	695.8	1.73%	3,353.0	0.36%	0.00%
15/06/2026	ASELS	İhracat sözleşmesi imzalanması	5,311.3	29,825.1	17.81%	203,042.6	2.62%	4.86%
	EUPWR	Yeni satış sözleşmesi imzalanması	45.8	3,243.5	1.41%	16,294.9	0.28%	-2.70%
11/06/2026	GESAN	Yeni sözleşme imzalanması	28.3	5,187.5	0.55%	24,301.0	0.12%	-1.78%
10/06/2026	HRKET	Yeni sözleşme imzalanması	189.9	1,077.7	17.62%	7,088.4	2.68%	-6.78%
09/06/2026	ASTOR	Güç transformatörü tedarigi	3,333.2	8,215.3	40.57%	39,905.1	8.35%	-1.00%
	ALVES	Bakır iletkenli enerji kablolan satışı	245.1	1,887.2	12.99%	11,857.7	2.07%	-1.45%
	ALVES	Yeni sözleşme imzalanması	570.4	1,887.2	30.22%	11,857.7	4.81%	-1.45%

FX Teknik Analiz

USD/TRY

Paritede yukarı yönlü hareket devam ediyor. Teknik indikatörler yükselen kanal aşağı yönlü kırılmadığı sürece fiyatın yeni zirveler görmeye devam etme ihtimalinin kuvvetli olduğunu gösteriyor. Kurda 46,15, 46,09 ve 46 seviyeleri destek, 46,30 ise direnç konumunda bulunuyor.



EUR/TRY

Parite 54 seviyesinden işlem görüyor. Teknik görünüm kısa vadede 53,15 – 54,50 aralığındaki hareketi destekliyor. Öte yandan, fiyatın 53,15 seviyesinin altına yerleşerek kalıcılık sağlaması düşük olasılık taşıyor. Kurda 53,55 ve 53,30 seviyeleri destek, yukarıda ise 54,00 direnç olarak takip edilebilir.



XAU/USD

Altın yükselen kanalın alt bandını test etmeye devam ediyor. Teknik görünüm yakın vadede 4.000\$ – 4.467\$ aralığını temel hareket bandı olarak öne çıkarıyor. Teknik göstergeler yakın vadede 4.000\$ üzerindeki seyrin korunabileceğini gösterirken, yükseliş eğiliminin devamlılığı açısından bugün itibarıyla 4.467\$ seviyesinden geçen 200 günlük ortalamasının aşılması önem taşıyor. Altında 4.260\$, 4.180\$ ve 4.135\$ seviyeleri destek, yukarıda ise 4.350\$, 4.380\$ ve 4.440\$ seviyeleri direnç konumunda bulunuyor.



XAG/USD

200 günlük ortalamasını aşmasının ardından 70\$ üzerinde tutunma çabasını sürdüren gümüşte, teknik göstergeler yükseliş eğiliminin korunduğuna işaret ediyor. Teknik olarak yukarıda 72\$'den geçen 20 günlük ortalama, 75,35\$'ten geçen 50 günlük ortalama ve 78,12\$ seviyesinden geçen 100 günlük ortalama önemli direnç bölgeleri olarak öne çıkıyor. Bu bölge öncesinde 71,40\$ seviyesi ara direnç olarak takip edilecek. Aşağıda ise 69\$ ve 67\$ seviyeleri destek konumunda bulunuyor.



BİST-100 endeksine dahil hisse senetleri için tahmini işlem aralıkları

	Son Fiyat	Destek 3	Destek 2	Destek 1	Pivot	Direnç 1	Direnç 2	Direnç 3
AEFES	21.26	20.54	20.82	21.04	21.32	21.54	21.82	22.04
AGHOL	34.16	33.01	33.37	33.77	34.13	34.53	34.89	35.29
AKBNK	77.10	74.62	75.33	76.22	76.93	77.82	78.53	79.42
AKSA	12.54	11.58	11.79	12.17	12.38	12.76	12.97	13.35
AKSEN	81.75	78.77	79.88	80.82	81.93	82.87	83.98	84.92
ALARK	103.80	89.83	94.87	99.33	104.37	108.83	113.87	118.33
ALTNY	15.95	15.47	15.63	15.79	15.95	16.11	16.27	16.43
ANSGR	28.28	27.22	27.56	27.92	28.26	28.62	28.96	29.32
ARCLK	105.50	101.63	103.17	104.33	105.87	107.03	108.57	109.73
ASELS	394.00	364.17	371.33	382.67	389.83	401.17	408.33	419.67
ASTOR	296.00	267.00	277.00	286.50	296.50	306.00	316.00	325.50
BALSU	14.29	13.32	13.59	13.94	14.21	14.56	14.83	15.18
BIMAS	384.00	367.17	375.21	379.61	387.65	392.04	400.08	404.48
BRSAN	618.50	587.67	601.83	610.17	624.33	632.67	646.83	655.17
BRYAT	1985.00	1,916.00	1,949.00	1,967.00	2,000.00	2,018.00	2,051.00	2,069.00
BSOKE	34.58	33.03	33.59	34.09	34.65	35.15	35.71	36.21
BTCIM	5.94	5.69	5.77	5.85	5.93	6.01	6.09	6.17
CANTE	1.47	1.44	1.46	1.46	1.48	1.48	1.50	1.50
CCOLA	80.10	75.45	77.60	78.85	81.00	82.25	84.40	85.65
CIMSA	51.20	49.30	50.00	50.60	51.30	51.90	52.60	53.20
CVKMD	46.32	40.28	41.72	44.02	45.46	47.76	49.20	51.50
CWENE	39.92	37.57	38.51	39.21	40.15	40.85	41.79	42.49
DAPGM	10.70	8.62	9.45	10.08	10.91	11.54	12.37	13.00
DOAS	202.00	196.07	198.53	200.27	202.73	204.47	206.93	208.67
DOHOL	22.84	21.59	22.03	22.43	22.87	23.27	23.71	24.11
DSTKF	2810.00	2,672.50	2,715.00	2,762.50	2,805.00	2,852.50	2,895.00	2,942.50
ECILC	84.90	80.90	82.50	83.70	85.30	86.50	88.10	89.30
EFOR	13.11	11.66	12.38	12.75	13.47	13.84	14.56	14.93
EKGYO	21.46	20.53	20.77	21.11	21.35	21.69	21.93	22.27
ENERY	9.44	8.92	9.11	9.28	9.47	9.64	9.83	10.00
ENJSA	108.60	101.03	103.27	105.93	108.17	110.83	113.07	115.73
ENKAI	94.15	89.85	91.65	92.90	94.70	95.95	97.75	99.00
EREGL	40.30	38.94	39.38	39.84	40.28	40.74	41.18	41.64
EUPWR	97.15	83.88	90.52	93.83	100.47	103.78	110.42	113.73
EUREN	4.69	4.54	4.59	4.64	4.69	4.74	4.79	4.84
FENER	3.25	3.14	3.19	3.22	3.27	3.30	3.35	3.38
FROTO	91.30	87.38	88.57	89.93	91.12	92.48	93.67	95.03
GARAN	140.20	136.73	138.07	139.13	140.47	141.53	142.87	143.93
GENIL	9.46	9.46	9.46	9.46	9.46	9.46	9.46	9.46
GESAN	83.00	74.40	78.70	80.85	85.15	87.30	91.60	93.75
GLRMK	178.50	164.63	169.37	173.93	178.67	183.23	187.97	192.53
GRSEL	318.75	306.75	311.25	315.00	319.50	323.25	327.75	331.50
GRTHO	229.70	207.20	217.70	223.70	234.20	240.20	250.70	256.70
GSRAY	1.07	1.04	1.05	1.06	1.07	1.08	1.09	1.10
GUBRF	524.50	500.83	509.17	516.83	525.17	532.83	541.17	548.83
HALKB	48.16	46.41	47.11	47.63	48.33	48.85	49.55	50.07
HEKTS	3.98	3.74	3.85	3.91	4.02	4.08	4.19	4.25
ISCTR	15.01	14.56	14.67	14.84	14.95	15.12	15.23	15.40
ISMEN	37.48	36.74	36.96	37.22	37.44	37.70	37.92	38.18
IZENR	10.22	9.16	9.40	9.81	10.05	10.46	10.70	11.11

BİST-100 endeksine dahil hisse senetleri için tahmini işlem aralıkları

	Son Fiyat	Destek 3	Destek 2	Destek 1	Pivot	Direnç 1	Direnç 2	Direnç 3
KCHOL	200.10	195.00	196.90	198.50	200.40	202.00	203.90	205.50
KLRHO	92.65	81.18	86.82	89.73	95.37	98.28	103.92	106.83
KONTR	6.83	5.81	6.02	6.42	6.63	7.03	7.24	7.64
KRDMD	40.84	39.09	39.87	40.35	41.13	41.61	42.39	42.87
KTLEV	168.00	154.27	160.13	164.07	169.93	173.87	179.73	183.67
KUYAS	68.90	59.40	61.70	65.30	67.60	71.20	73.50	77.10
MAGEN	41.30	38.48	39.18	40.24	40.94	42.00	42.70	43.76
MAVI	41.96	40.39	41.17	41.57	42.35	42.75	43.53	43.93
MGROS	698.50	676.17	682.83	690.67	697.33	705.17	711.83	719.67
MIATK	46.84	44.31	45.29	46.07	47.05	47.83	48.81	49.59
MPARK	429.75	359.17	384.08	406.92	431.83	454.67	479.58	502.42
OBAMS	7.32	6.54	6.75	7.04	7.25	7.54	7.75	8.04
ODAS	7.85	7.53	7.63	7.74	7.84	7.95	8.05	8.16
OTKAR	358.00	352.67	353.83	355.92	357.08	359.17	360.33	362.42
OYAKC	21.98	21.43	21.63	21.81	22.01	22.19	22.39	22.57
PAHOL	1.61	1.46	1.53	1.57	1.64	1.68	1.75	1.79
PASEU	114.00	101.83	104.27	109.13	111.57	116.43	118.87	123.73
PATEK	24.28	20.29	21.37	22.83	23.91	25.37	26.45	27.91
PETKM	19.75	18.67	18.89	19.32	19.54	19.97	20.19	20.62
PGSUS	184.00	173.40	176.80	180.40	183.80	187.40	190.80	194.40
PSGYO	3.64	3.02	3.15	3.39	3.52	3.76	3.89	4.13
QUAGR	4.21	3.90	3.97	4.09	4.16	4.28	4.35	4.47
RALYH	204.00	178.27	189.73	196.87	208.33	215.47	226.93	234.07
REEDR	7.27	7.04	7.15	7.21	7.32	7.38	7.49	7.55
SAHOL	100.80	98.17	99.13	99.97	100.93	101.77	102.73	103.57
SARKY	28.76	27.33	27.77	28.27	28.71	29.21	29.65	30.15
SASA	2.71	2.60	2.64	2.67	2.71	2.74	2.78	2.81
SISE	45.94	44.56	45.06	45.50	46.00	46.44	46.94	47.38
SKBNK	14.55	14.01	14.18	14.36	14.53	14.71	14.88	15.06
SOKM	50.20	48.78	49.47	49.83	50.52	50.88	51.57	51.93
TABGD	259.25	244.33	251.42	255.33	262.42	266.33	273.42	277.33
TAVHL	302.00	271.00	280.50	291.25	300.75	311.50	321.00	331.75
TCELL	115.20	111.77	112.53	113.87	114.63	115.97	116.73	118.07
THYAO	326.50	316.92	319.83	323.17	326.08	329.42	332.33	335.67
TKFEN	135.80	130.27	132.53	134.17	136.43	138.07	140.33	141.97
TOASO	324.00	305.08	309.67	316.83	321.42	328.58	333.17	340.33
TRALT	48.10	43.45	44.73	46.41	47.69	49.37	50.65	52.33
TRENJ	89.50	83.58	84.97	87.23	88.62	90.88	92.27	94.53
TRMET	114.30	107.30	109.30	111.80	113.80	116.30	118.30	120.80
TSKB	12.19	11.82	11.95	12.07	12.20	12.32	12.45	12.57
TTKOM	64.50	63.00	63.60	64.05	64.65	65.10	65.70	66.15
TUKAS	2.40	2.33	2.35	2.38	2.40	2.43	2.45	2.48
TUPRS	225.40	214.80	220.00	222.70	227.90	230.60	235.80	238.50
TUREX	8.17	7.84	7.98	8.08	8.22	8.32	8.46	8.56
TURSG	6.54	6.15	6.32	6.43	6.60	6.71	6.88	6.99
ULKER	115.90	112.23	113.37	114.63	115.77	117.03	118.17	119.43
VAKBN	34.24	32.87	33.29	33.77	34.19	34.67	35.09	35.57
VESTL	24.98	24.50	24.70	24.84	25.04	25.18	25.38	25.52
YKBNK	40.50	39.21	39.57	40.03	40.39	40.85	41.21	41.67
ZOREN	2.92	2.85	2.88	2.90	2.93	2.95	2.98	3.00

Dip Zirve Analizi (BİST-50 endeksine dahil hisse senetleri için)

Hisse Senedi	Son Fiyat (TL)	52 hafta		Yılbaşından beri		Dipten uzaklık		Zirveye yakınlık		Dipten uzaklık sıralaması		Zirveye yakınlık sıralaması	
		En düşük	En Yüksek	En düşük	En Yüksek	52 hafta	YBB	52 hafta	YBB	52 hafta	YBB	52 hafta	YBB
AEFES	21.26	13.14	23.09	13.14	23.09	%62	%62	%9	%9	30.00	25.00	45.00	45.00
AKBNK	77.10	51.40	90.60	46.39	90.60	%50	%66	%18	%18	25.00	26.00	25.00	25.00
ALARK	103.80	72.65	113.10	70.67	113.10	%43	%47	%9	%9	21.00	20.00	44.00	44.00
ARCLK	105.50	99.65	147.50	99.65	152.40	%6	%6	%40	%44	1.00	1.00	9.00	7.00
ASELS	394.00	138.42	450.00	72.11	450.00	%185	%446	%14	%14	48.00	49.00	35.00	35.00
ASTOR	296.00	80.60	385.75	80.60	385.75	%267	%267	%30	%30	49.00	47.00	13.00	14.00
BIMAS	384.00	220.90	422.80	195.99	422.80	%74	%96	%10	%10	35.00	36.00	40.00	40.00
BRSAN	618.50	297.50	789.00	297.50	789.00	%108	%108	%28	%28	44.00	39.00	15.00	15.00
BTCIM	5.94	3.36	7.09	3.36	7.09	%77	%77	%19	%19	38.00	31.00	23.00	23.00
CANTE	1.47	1.21	2.41	1.10	2.41	%21	%33	%64	%64	7.00	12.00	3.00	3.00
CCOLA	80.10	44.40	87.90	44.40	87.90	%80	%80	%10	%10	39.00	33.00	42.00	42.00
CIMSA	51.20	40.55	60.00	40.55	60.00	%26	%26	%17	%17	10.00	6.00	27.00	27.00
DOAS	202.00	151.95	228.85	137.56	228.85	%33	%47	%13	%13	15.00	19.00	36.00	36.00
DSTKF	2,810.00	301.50	2895.00	51.65	2895.00	%832	%5340	%3	%3	50.00	50.00	49.00	49.00
EKGYO	21.46	14.18	27.12	10.69	27.12	%51	%101	%26	%26	26.00	37.00	16.00	16.00
ENKAI	94.15	57.25	114.30	42.86	114.30	%64	%64	%21	%21	32.00	41.00	22.00	22.00
EREGL	40.30	23.15	43.13	19.64	43.13	%74	%105	%7	%7	36.00	38.00	47.00	47.00
FROTO	91.30	73.71	130.91	71.54	130.91	%24	%28	%43	%43	9.00	8.00	7.00	9.00
GARAN	140.20	107.84	163.11	94.91	163.11	%30	%48	%16	%16	13.00	21.00	30.00	30.00
GUBRF	524.50	212.20	625.50	212.20	625.50	%147	%147	%19	%19	47.00	44.00	24.00	24.00
HALKB	48.16	19.87	52.50	16.15	52.50	%142	%198	%9	%9	46.00	45.00	43.00	43.00
HEKTS	3.98	2.76	5.27	2.76	5.27	%44	%44	%32	%32	22.00	16.00	12.00	13.00
ISCTR	15.01	10.65	17.46	9.66	17.46	%41	%55	%16	%16	19.00	24.00	29.00	29.00
KCHOL	200.10	135.92	220.84	128.88	220.84	%47	%55	%10	%10	24.00	23.00	39.00	39.00
KONTR	6.83	5.95	20.61	5.95	20.75	%15	%15	%202	%204	3.00	3.00	1.00	1.00
KRDMD	40.84	21.62	47.00	21.16	47.00	%89	%93	%15	%15	41.00	35.00	33.00	33.00
KUYAS	68.90	35.38	94.85	19.62	94.85	%95	%251	%38	%38	42.00	46.00	10.00	11.00
MAVI	41.96	32.78	48.84	28.71	48.84	%28	%46	%16	%16	12.00	18.00	28.00	28.00
MGROS	698.50	409.72	727.00	409.72	727.00	%70	%70	%4	%4	33.00	27.00	48.00	48.00
MIATK	46.84	26.78	57.85	26.78	57.85	%75	%75	%24	%24	37.00	29.00	19.00	19.00
OYAKC	21.98	18.62	28.56	18.62	31.52	%18	%18	%30	%43	4.00	4.00	14.00	8.00
PASEU	114.00	72.75	175.00	28.20	175.00	%57	%304	%54	%54	28.00	48.00	4.00	5.00
PETKM	19.75	16.11	28.06	15.18	28.06	%23	%30	%42	%42	8.00	9.00	8.00	10.00
PGSUS	184.00	161.50	274.50	161.50	287.25	%14	%14	%49	%56	2.00	2.00	6.00	4.00
SAHOL	100.80	72.73	113.18	70.57	113.18	%39	%43	%12	%12	18.00	15.00	38.00	38.00
SASA	2.71	2.13	5.66	2.13	5.66	%27	%27	%109	%109	11.00	7.00	2.00	2.00
SISE	45.94	31.65	53.41	31.53	53.41	%45	%46	%16	%16	23.00	17.00	31.00	31.00
TAVHL	302.00	212.80	369.00	212.80	369.00	%42	%42	%22	%22	20.00	14.00	21.00	21.00
TCELL	115.20	85.18	129.60	81.29	129.60	%35	%42	%13	%13	16.00	13.00	37.00	37.00
THYAO	326.50	246.66	352.50	246.66	352.50	%32	%32	%8	%8	14.00	10.00	46.00	46.00
TOASO	324.00	164.19	326.97	140.42	326.97	%97	%131	%1	%1	43.00	43.00	50.00	50.00
TRALT	48.10	21.66	64.00	21.54	64.00	%122	%123	%33	%33	45.00	42.00	11.00	12.00
TRMET	114.30	69.85	174.20	65.15	174.20	%64	%75	%52	%52	31.00	30.00	5.00	6.00
TSKB	12.19	10.07	14.05	9.15	14.05	%21	%33	%15	%15	6.00	11.00	32.00	32.00
TTKOM	64.50	47.48	75.65	43.14	75.65	%36	%50	%17	%17	17.00	22.00	26.00	26.00
TUPRS	225.40	120.08	279.50	107.49	279.50	%88	%110	%24	%24	40.00	40.00	18.00	18.00
TURSG	6.54	3.80	7.50	3.67	7.50	%72	%78	%15	%15	34.00	32.00	34.00	34.00
ULKER	115.90	96.50	141.70	96.50	141.70	%20	%20	%22	%22	5.00	5.00	20.00	20.00
VAKBN	34.24	21.38	43.06	19.92	43.06	%60	%72	%26	%26	29.00	28.00	17.00	17.00
YKBNK	40.50	26.40	44.50	21.92	44.50	%53	%85	%10	%10	27.00	34.00	41.00	41.00

YBB: Yılbaşından bugüne

Künye

Tacirler Yatırım Araştırma ve İçerik Yönetimi

Serhan Yenigün

Müdür

serhan.yenigun@tacirler.com.tr

Ekin Çınar

Başekonomist

ekin.cinar@tacirler.com.tr

Oğuzhan Kaymak

Tüm hisse kapsamı ve içerik yönetimi

oguzhan.kaymak@tacirler.com.tr

Özgür Tosun

Holdingleler, rafineri & petrokimya,
perakende (giyim ve elektronik)

ozgur.tosun@tacirler.com.tr

Anıl Deniz Altiay

İletişim, sağlık ve ilaç, sigorta &
Küresel piyasalar

deniz.altiay@tacirler.com.tr

Berk Demirpolat

Dayanıklı tüketim, beyaz eşya, gıda

berk.demirpolat@tacirler.com.tr

Ömer Tarman

Veritabanı sorumlusu, çimento, GYO

omer.tarman@tacirler.com.tr

Yatırım Merkezlerimiz

Genel Müdürlük

Nispetiye Cad. B-3 Blok Kat: 9 Akmerkez Etiler - İSTANBUL
0 212 355 46 46

Adana	Cemal Paşa Mah. Gazipaşa Bul. Cemal Uğurlu Apt. Kat: 1 D: 4	(0 322) 457 77 55
Akatlar İrtibat Bürosu	Esentepe Mahallesi Büyükdere Caddesi Levent N199 İç Kapı N16 Şişli - İstanbul	(0 212) 355 46 46
Alsancak	Şehit Nevres Bulvarı Eczacıbaşı Apartmanı No: 7 Kat: 2 Daire: 5 Pasaport Alsancak - Konak	(0 232) 241 24 50
Ankara	Remzi Oğuz Arık Mah. Tunalı Hilmi Cad. Yaprak Apt. No: 94 Kat: 2 D: 9 Kavaklıdere Çankaya	(0 312) 435 18 36
Antalya	Şirinyalı Mah. İsmet Gökşen Cad. Özden Apt. No:82/6 Muratpaşa	(0 242) 248 45 20
Bakırköy	İstanbul Cad. Bakırköy İş Merkezi No: 6 Kat: 4 D: 14 Bakırköy	(0 212) 570 52 59
Bodrum	Konacık Mahallesi, Atatürk Bulvarı, Arbor-Abdullah Ünal Çabuk İş Merkezi No: 285/1-A6 Bodrum	(0 212) 355 46 46
Bursa	Konak Mah. Barış (120) Sokak , Ofis Artı Binası, Dış kapı No:3 Daire:33 Nilüfer-BURSA	(0 224) 225 64 10
Çankaya	Çankaya Mahallesi Cinnah Caddesi Cinnah Apartmanı No: 55 D: 7-8 Çankaya / ANKARA	(0 212) 355 46 46
Çukurambar	Kızılırmak Mah.Ufuk Üniversitesi Cad. Next Level Loft Ofis No: 4/65 Kat: 24 Söğütözü Çankaya	(0 312) 909 87 70
Denizli	Urhan İş Merkezi 2. Ticari Yol Daire 26 Kat: 6 Bayramyeri	(0 258) 265 87 85
Erenköy	Bağdat Cad. Çubukçu Apt. No: 333 Kat: 2 D: 4 Kadıköy	(0 216) 348 82 82
Gaziantep	İncilipinar Mah. Gazimuhtarpaşa Bul. Kepkepzade Park İş Merkezi B Blok No: 18 Kat: 1 D: 5	(0 342) 232 35 35
Girne	Ziya Rızki Cad. Şehit Necati Gürkaya Sok. Kat: 1 D: 1 Girne - KKTC	(0 392) 815 14 55-0533 889 15 51
İzmir	Kültür Mahallesi, Cumhuriyet Bulvarı No:137 Cumhuriyet Apt. K:5 D:12 Konak – İzmir	(0 232) 445 01 61
İzmit	Hürriyet Cad. Kaya İşhanı No: 39/5 İzmit	(0 262) 323 11 33
Karadeniz Ereğli	Bağlık Mahallesi Karanfil Sokak No:16/A Karadeniz Ereğli – Zonguldak	(0 372) 316 40 50
Karşıyaka	Yalı Mahallesi Ahmet Kemal Baysak Bulvarı No:42 D:11	(0 232) 241 19 24
Kartal	Üsküdar Cad. Cevat Kayacan Apt. No: 26 Kat: 4 D: 8 Kartal	(0 216) 306 22 71-306 22 06
Kayseri	Hunat Mah. Nuh Mehmet Baldöktü Sok. Gürcüoğlu Plaza No: 5 K: 3 D: 11 Melikgazi	(0 352) 221 08 68-222 82 51
Marmaris İrtibat Bürosu	Kemeraltı Mah. Orgeneral Mustafa Muğlalı Cad. Güven Apt. No: 22 D: 2 Marmaris	(0 252) 321 08 00
Merkez Şube	Akat Mahallesi Meydan Caddesi B Blok No: 16 D: 7 (Eski No D: 9) Beşiktaş	(0 212) 355 46 46
Mersin	İnönü Mah. 1401 Sok. No:32 Pozcu Evo Kat:2 No:10-11 Yenişehir Mersin	(0 324) 238 11 89
Trabzon İrtibat Bürosu	Kemerkaya Mahallesi Halkevi Cad. Mandıralı İş Merkezi No: 4 Daire: 4 Ortahisar	(0 462) 432 24 50

Uyarı Notu

Bu raporda yer alan yatırım bilgi, yorum ve tavsiyeleri, yorum ve tavsiyede bulunanların kişisel görüşlerine dayanmakta olup finansal bilgi ve genel yatırım tavsiyesi kapsamında hazırlanmıştır ve hiçbir şekilde yatırım danışmanlığı kapsamında değildir. Yatırım danışmanlığı hizmeti; yetkili kuruluşlar tarafından kişilerin risk ve getiri tercihleri dikkate alınarak kişiye özel sunulmaktadır. Burada yer alan yorum ve tavsiyeler ise genel niteliktedir. Bu tavsiyeler, mali durumunuz ile risk ve getiri tercihlerinize uygun olmayabilir. Bu nedenle, sadece burada yer alan bilgilere dayanarak yatırım kararı verilmesi beklentilerinize uygun sonuçlar doğurmayabilir.

Yatırım Danışmanlığı hizmeti talep edilmesi halinde; yatırımcının Tacirler Yatırım Menkul Değerler A.Ş. ile Yatırım Danışmanlığı sözleşmesi imzalamış olması, Yerindelik Testi'ni tamamlamış ve risk grubunun belirlemiş olması zorunludur.

Bu raporda yer alan her türlü bilgi, yorum ve tavsiye uygunluk testi ile tespit edilecek risk grubunuz ve getiri beklentiniz ile uyumlu olmayabilir. Dolayısıyla, uygunluk testi neticesinde risk grubunuz tespit edilmeden sadece burada yer alan bilgilere dayanılarak yatırım kararı verilmesi amaç, bilgi ve tecrübenize uygun sonuçlar doğurmayabilir.

Bu rapor herhangi bir sürede belirli bir getirinin sağlanacağına dair bir taahhüt içermemekte olup, zaman içerisinde piyasa koşullarında meydana gelen değişiklikler nedeniyle yorum ve tavsiyelerde değişiklikler söz konusu olabilir. Bu raporda bahsedilen yatırım araçlarının fiyatları ve değerleri yatırımcıların menfaatlerine aykırı olarak hareket edebilir ve netice itibarıyla yatırımcılar anaparalarını kaybetme riski ile karşı karşıya kalabilirler. Bu raporda yer alan geçmiş performans verileri gelecekte elde edilecek sonuçların bir garantisi olarak kabul edilemez.

Bu raporda yer alan tüm bilgiler ve görüşler yatırımcıları bilgilendirmek amacıyla, Tacirler Yatırım Menkul Değerler A.Ş. tarafından güncel ve güvenilir kaynaklardan temin edilmiş olmakla beraber, Tacirler Yatırım Menkul Değerler A.Ş. söz konusu bilgilerin doğru ve tam olduğunu taahhüt etmemektedir. Raporlardaki yorumlardan, bilgilerin tam veya doğru olmaması ve/veya güncellenme nedeniyle doğabilecek maddi ve manevi zararlardan Tacirler Yatırım Menkul Değerler A.Ş. ve çalışanları sorumlu tutulamaz.

Bu rapor, sadece gönderildiği kişilerin kullanımı içindir. Bu raporun tümü veya bir kısmı Tacirler Yatırım Menkul Değerler A.Ş.'nin yazılı izni olmadan çoğaltılamaz, yayınlanamaz veya üçüncü kişilere gösterilemez, ticari amaçla kullanılamaz. Aksi halde, Tacirler Yatırım Menkul Değerler A.Ş. uğramış olduğu bütün zarar ve ziyanı talep etme hakkını saklı tutar.