

## Güne Başlarken

Günaydın. ABD Başkanı Trump'ın, İran ile bir anlaşmanın çok kısa sürede imzalanabileceği mesajları ile petrol fiyatları 90 dolar altına gerilerken borsalarda da güçlü alımlar görüyoruz. İran tarafının henüz bir anlaşmayı teyit etmediğini ise belirtelim. ABD ve Avrupa vadeli ile Asya borsaları bu sabah belirgin şekilde alıcılı. Borsa İstanbul'da da pozitif açılışla bir süredir sıkıştığımızı 13.600 / 13.900 bandının yukarı kırılacağını ve 14 bin üzerine yönelim göreceğimizi düşünüyoruz. 14.100 / 14.200 bölgesi ise önemli direnç alanı olarak izlenebilir. 12 aylık BIST 100 endeks hedefleri ise 19.200 – 19.400 bandına yönelmiş durumda. Endeks bazında %40'a yakın getiri potansiyeline işaret eden bu hedeflere ulaşma açısından jeopolitik tansiyonun dinmesi önemli, ancak iç siyasi gündemin seyri de takip edilecektir. Endekse dün en fazla pozitif katkı sağlayan ilk beş şirket **ASTOR, SASA, KTLEV, TCELL, AKBNK** olurken, endekse negatif etki edenler ise RALYH, MAGEN, THYAO, KUYAS, TOASO oldu. Son bir haftada düzenli para girişi ile dikkat çeken şirketler ise **EREGL, DOAS, FROTO, ALARK, ISDMR ve SAHOL**. Günün ajandasında içeride cari denge ve TCMB Piyasa Katılımcıları Anketi (PKA) izlenecek. Ankette, 12 ay sonrasına ilişkin enflasyon tahmini %24 altına kalmaya devam edecektir. PPK'nın dünkü kararında da ilerleyen dönemde enflasyonda gevşemenin devam edeceğine dair beklentinin etkili olduğunu gördük. Bu beklentinin korunması ve PPK'nın Temmuz'dan sonra yeniden faiz indirimlerine yönelmesi açısından beklentilerin seyri önemli olacak. Avrupa'da ise güven endeksleri izlenecek. Son olarak, Türkiye 5 yıl vadeli CDS primleri güne 240 baz puandan başlıyor.

## Ekonomik Takvim

- 17:00 | **ABD** | Michigan 5 Yıllık Enflasyon Beklentisi |

PIYASALAR			
Yurtiçi	Kapanış	1 gün (%)	1 hafta (%)
BIST 100	13,743.50	-0.01	-0.93
BIST 30	15,698.85	0.33	0.13
BIST 50	12,273.13	0.22	-0.11
BIST Tüm	17,600.58	0.07	-0.88
BIST Banka	16,224.89	0.62	-0.36
BIST Ulaştırma	36,254.97	-0.89	-1.69
BIST Sınai	17,694.12	0.01	-3.73

Yurtdışı Endeksler			
	Son	1 gün (%)	1 hafta (%)
Nasdaq	25,809.66	2.5%	0.4%
Dax	24,209.71	0.1%	-2.2%
Cac 40	8,200.79	0.5%	-0.2%
FTSE 100	10,303.88	0.5%	0.3%

Hazine Tahvilleri			
	Son	Günlük D. (%)	YBB D. (%)
TR 10 Yıllık Tahvil	27.96	-1.05	12.21
GER 10 Yıllık Tahvil	3.03	0.00	5.94
ABD 10 Yıllık Tahvil	4.48	0.22	7.38
ITA 10 Yıllık Tahvil	3.81	0.00	7.32
FR 10 Yıllık Tahvil	3.69	-0.05	3.68
UK 10 Yıllık Tahvil	4.91	-0.04	9.65

Döviz			
	Son	Günlük D. (%)	YBB D. (%)
USDTRY	46.21	0.06	7.58
EURTRY	53.51	0.03	5.85
GBPTRY	62.02	-0.09	7.14
BRENT (\$)	87.86	-0.71	44.31
XAUUSD (\$)	4172.27	-0.92	-3.27
XAGUSD (\$)	66.54	-1.12	-6.39
COPPER (\$)	6.38	-0.01	12.99
XPTUSD (\$)	1721.53	0.03	-16.21

## GÜNLÜK TEKNİK ANALİZ BAZLI HİSSE ÖNERİLERİ

Hisse	ALIM Aralığı	SATIM Aralığı (TP)	Zarar KES (SL)
GARAN	128.00 - 129.80	131.80 - 134.30	127.10
KRDMD	38.26 - 38.80	39.38 - 40.16	38.00
AEFES	20.06 - 20.36	20.68 - 21.06	19.93
ALARK	105.20 - 106.70	108.30 - 110.50	104.50

## HAFTALIK TEKNİK ANALİZ BAZLI HİSSE ÖNERİLERİ

Hisse	ALIM Aralığı	SATIM Aralığı (TP)	Zarar KES (SL)
BIMAS	373.50 - 379.00	391.50 - 404.75	365.75
KCHOL	187.10 - 189.80	196.10 - 202.80	183.20
SISE	44.36 - 45.02	46.48 - 48.08	43.44
AKSA	10.54 - 10.69	11.04 - 11.42	10.32

## Global Piyasalarda Öne Çıkanlar

Jeopolitik gelişmeler piyasalardaki yön arayışında belirleyici olmayı sürdürürken, Trump'ın İran ile anlaşma görüşmelerinde son aşamaya gelindiğini ve planlanan hava saldırılarının iptal edildiğini belirtmesi küresel risk iştahını destekledi. İran'dan gelen çelişkili mesajlara rağmen piyasalar şimdilik ateşkes ihtimalini fiyatlamaya devam ediyor. Trump, anlaşma metninin birkaç gün içinde nihai hale getirilebileceğini, imza töreninin de hafta sonu yapılabileceğini belirtiyor. Bununla birlikte İran basını ve Dışişleri Bakanlığı henüz herhangi bir mutabakat metninin onaylanmadığını ve Trump'ın açıklamalarının spekülasyon niteliğinde olduğunu belirtti. Küresel piyasalar tarafında tarafında SpaceX'in 135 dolar hisse fiyatıyla 75 milyar dolar kaynak sağladığı halka arzı, 1,77 trilyon dolarlık değerlemeyle küresel piyasalarda teknoloji ve yapay zeka temalı mega ölçekli işlemlere yönelik ilgiyi canlı tutuyor. Bu halka arz aynı zamanda 2019 yılı sonunda gerçekleştirilen Saudi Aramco halka arzını geçerek tarihin en büyük halka arzı olma özelliği taşıyor. Avrupa Merkez Bankası beklentilere paralel olarak dün faiz artırımına giderken, Başkan Lagarde'ın ilave sıkılaştırma ihtimalini dışlamayan açıklamaları ve projeksiyonlarındaki revizyonlar gelecek dönemde ek faiz artırımlarına açık kapı bıraktı. ABD'de mayıs ÜFE verileri beklentileri aşarken, verilerin ardından dolar endeksi ve ABD tahvil faizlerinde izlenen yükseliş eğilimi, Trump'ın barış sinyali veren açıklamaları sonrasında tersine döndü. Bugün yurt dışı ajandada, TSİ 09:00'da İngiltere nisan ayı aylık ve yıllık sanayi üretimi verileri ile Almanya mayıs ayı nihai aylık ve yıllık TÜFE verileri açıklanacak. ABD tarafında ise TSİ 17:00'de haziran ayı öncü Michigan tüketici güven endeksi takip edilecek.

### Küresel Borsalar:

ABD borsaları haftanın dördüncü işlem gününde karışık kapanırken, Dow Jones endeksi günü, %1,86 artarak 50.848,75 puanda tamamladı. S&P 500 endeksi %1,75 pozitif seyrederek 7.394,30 puanda ve Nasdaq endeksi %2,54 artışla 25.809,66 puanda tamamladı. ABD vadeli bu sabah itibariyle sınırlı pozitif bir görünümde.

Avrupa borsaları ise haftanın dördüncü işlem gününde pozitif bir seyirle kapattı. Kapanışta gösterge endeks Stoxx Europe 600, %0,54 yükselişle 621,53 puan oldu. İtalya'da FTSE MIB 30 endeksi %0,95 kazançla 50.504,74, Fransa'da CAC 40 endeksi %0,48 yükselerek 8.200,80 ve İngiltere'de FTSE 100 endeksi %0,48 kazançla 10.303,88 puandan kapandı. Almanya'da DAX 40 endeksi %0,06 değer kazanarak 24.209,71 puana çıktı. Bu sabah Avrupa vadeli bu sabah pozitif seyreliyor.

Bu sabah Asya borsaları pozitif seyreliyor. Japonya Nikkei %3,55 kazançla, Hong Kong Hang Seng %1,93 pozitif seyreliyor ve Çin CSI 300 endeksi %1,69 yükselişle işlem görüyor.

### Tahvil Piyasaları:

ABD 10 yıllık tahvil faizi haftanın son işlem gününe girerken 9,1 baz puan düşüşle %4,4631, 5 yıllık tahvil faizi ise %2,23 azalarak %4,1862 seviyesinden kapattı. 2 yıllık tahvilin getirisi ise 8,3 baz puan azalarak %4,0640 oldu.

Avrupa cephesinde ise Almanya 10 yıllık tahvil faizi günü 4,5 baz puan düşüşle %3,032 seviyesinden tamamlarken, İtalya 10 yıllık tahvil faizi ise 5,3 baz puan azalarak %3,797 seviyesinden kapanış gerçekleştirdi. Fransa'da ise 10 yıllık tahvilin getirisi 4,8 baz puan azalışla %3,800 seviyesinden kapandı.

### Para Piyasaları:

Dolar endeksi haftanın son işlem gününe %0,09 düşüşle 99,86 seviyesinde başlarken, EURUSD paritesi de %0,08 kayıpla 1,1578 seviyesinde işlem görüyor.

GBPUSD paritesi %0,09 azalarak 1,3405 seviyesinden kapanırken, USDJPY ise 159,93 seviyesinden bir kapanış gerçekleştirdi.

### Emtia Piyasaları:

Altın, haftanın dördüncü işlem gününü %0,90 yükselişle 4.474,80\$ seviyesinden tamamlarken güne %0,76 azalarak 4.440,66\$ seviyesinde başlıyor. Gümüş ise dünkü %6,23 yükselişin ardından bugün %0,60 azalarak 66,90\$ seviyesinde işlem görüyor. Altın/gümüş rasyosu ise 62,61 seviyesinde bulunuyor.

Brent petrol haftanın dördüncü işlem gününü %2,92 azalarak varil başına 90,38\$ seviyesinde kapatırken, ham petrol de %2,58 düşerek varil başına 87,71\$ seviyesinden kapattı.

## Ekonomi ve Politika Haberleri

### Cari işlemler dengesinin nisan'da 4,2 milyar dolar açık vermesini bekliyoruz

Bugün saat 10:00'da nisan ayına ilişkin ödemeler dengesi verileri açıklanacak. Cari işlemler dengesinin nisan ayında 4,2 milyar dolar civarında açık vermesini bekliyoruz. Piyasa medyan tahmini ise 5,6 milyar dolar ile kurum tahminimizin üzerinde bulunuyor. Nisan ayında ödemeler dengesi tanımlı dış ticaret açığının 5,2 milyar dolara gerileyeceğini, hizmetler dengesi fazlasının ise 3,5 milyar dolar civarında oluşacağını tahmin ediyoruz. Yıl sonu cari işlemler açığı tahminimiz 45 milyar dolar seviyesinde (GSYİH'nın %2,6'sı) bulunuyor. Ancak, küresel enerji maliyetlerinin yüksek seyrini koruması nedeniyle tahminimize yönelik risklerin yukarı yönlü olduğunu not ediyoruz.

### Saat 10:00'da haziran ayı Piyasa Katılımcıları Anketi sonuçları açıklanacak

TCMB'nin son yayınlanan Mayıs 2026 dönemine ilişkin Piyasa Katılımcıları Anketi (PKA) sonuçlarında katılımcıların 2026 yıl sonu TÜFE beklentisi %27,5'ten %28,9'a, 2027 yıl sonu beklentisi ise %20,1'den %21,1'e yükseldi. 12 ay sonrasına ilişkin TÜFE beklentisi %23,4'ten %23,8'e çıkarken, 24 ay sonrasına ilişkin beklenti %18'den %18,4'e yükseldi. 5 yıl sonrasına ilişkin beklenti ise %11,9'da sabit kaldı. Nisan ayında %4,2 ile beklentilerin oldukça üzerinde gerçekleşen aylık TÜFE artışı, mayıs ayında %1,7'ye gerileyerek belirgin bir yavaşlama kaydetti. Aylık enflasyondaki sönümlenmenin haziranda da sürmesini bekliyoruz. Bu çerçevede haziran ayında aylık enflasyonun %1 civarına, hatta bu seviyenin bir miktar altına gerileyebileceğini tahmin ediyoruz. Son dönemde aylık enflasyon gerçekleşmelerinde gözlenen yavaşlama eğilimi çerçevesinde, haziran PKA sonuçlarında yıl sonu enflasyon beklentilerindeki yukarı yönlü ivmenin bir miktar hafifleyebileceğini değerlendiriyoruz.

### Para politikasında değişikliğe gidilmedi

Para Politikası Kurulu (PPK), kurum beklentimiz ve piyasa tahminlerine paralel olarak %37 seviyesinde bulunan politika faizinde değişikliğe gitmedi. PPK ayrıca, faiz koridorunu da %35,5 - %40 bandında korudu. PPK metninde, enflasyonun ana eğiliminde mayıs ayında bir miktar iyileşme gözlemlendiği belirtilirken, ilk çeyrek verilerinin iktisadi faaliyetlerdeki yavaşlamanın sürdüğünü gösterdiği ifade edildi. Öncü göstergelerin ise iç talepteki zayıf seyrin devamına yönelik sinyaller verdiği belirtildi. %40 seviyesinde bulunan koridorun üst bandından devam eden fonlamaya rağmen politika faizinin %37'de sabit tutuluyor olması, piyasa faizlerinde ilave bir yukarı hareketin önünü sınırlayan bir çerçeve sunuyor. Jeopolitik gelişmelere ilişkin belirsizliklerin son dönemde bir miktar azalması, rezerv dinamiklerindeki görece iyileşme, gıda fiyatlarında devam eden sönümlenme ve arz şoklarının iktisadi faaliyet üzerinde yaratabileceği yavaşlatıcı etkilerin, PPK'nın mevcut politika bileşimini koruma tercihinde etkili olmuş olabileceğini değerlendiriyoruz. Koridorun üst bandına yapışık şekilde %40 civarında kalmaya devam eden AOFM'de kısa vadede belirgin bir gevşeme beklemiyoruz. Belirsizlik ortamının hafiflemesi halinde, kademeli olarak haftalık repo ihalelerine dönüşmesiyle ilerleyen dönemde piyasa faizlerinin politika faizine (%37) yakınsayabileceğini öngörüyoruz. Bu tür bir normalleşmenin, yılın son çeyreğine doğru faiz indirimlerine kademeli olarak alan açacak bir zemin oluşturabileceğini değerlendiriyoruz. Kurum olarak yıl sonu politika faizi tahminimiz %35 seviyesinde bulunuyor. **Ayrıntılı rapor için [tıklayınız](#).**

### Yabancı yatırımcılar hisse piyasasında rekor haftalık satış gerçekleştirdi

26 Mayıs – 5 Haziran döneminde yabancı yatırımcılar hisse senedi piyasasında 856,9 milyon dolar satış gerçekleştirenken, söz konusu tutar, veri setindeki en yüksek haftalık yabancı satış olarak kaydedildi. Tahvil piyasasında ise repo işlemleri hariç 279,6 milyon dolarlık net yabancı satış görüldüğü, yabancı yatırımcının tahvil stoku içindeki payı ise bu dönemde %5,6'dan %5,5'e geriledi. Son bir yıllık kümülatif veriler, hisse senedi piyasasında 3 milyar dolar, tahvil piyasasında ise repo işlemleri hariç 5,7 milyar dolarlık bir yabancı girişine işaret ediyor. Yılbaşıdan bu yana bakıldığında ise yabancı yatırımcıların hisse senedi piyasasında 915,8 milyon dolar net alım yaptığı, tahvil piyasasında ise repo hariç toplam 2 milyar dolarlık çıkış gerçekleştirdiği görülüyor. Aynı dönemde yurt içi yerleşiklerin altın hariç parite etkisinden arındırılmış DTH'ları 1,3 milyar dolar, altın dahil toplam DTH hesapları ise fiyat etkisinden arındırılmış olarak 1,7 milyar dolar geriledi. 26 Mayıs – 5 Haziran haftasında TCMB brüt döviz rezervi 193 milyon dolarlık sınırlı bir artışla 159,5 milyar dolara, net döviz rezervi 1 milyar dolar artarak 46,8 milyar dolara ve swap hariç net rezerv ise 2,8 milyar dolar yükselişle 29,4 milyar dolara çıktı. **Ayrıntılı rapor için [tıklayınız](#).**

## Şirket ve Sektör Haberleri

**VBTYZ:** VBT Yazılım, SGK'nın veri merkezi altyapısının güncellenmesi, aktif-aktif sistem kurulumu ve sunucu kapasite artırımına yönelik ihalesi kapsamında SGK ile KDV hariç 439,9 milyon TL bedelli sözleşme imzaladı.

VBTS kapsamında, **DAPGM** paylarında 12 Haziran - 10 Temmuz tarihleri arasında açığa satış ve kredili işlem yasağı uygulanacak.

**BSOKE:** Şirket, 1Ç26 finansal sonuçlarını 434 milyon TL net zarar ile açıkladı. Geçen yılın aynı döneminde 627 milyon TL net kar, bir önceki çeyrekte ise 138 milyon TL net zarar elde edilmişti.

**BTCIM:** Şirket, 1Ç26 finansal sonuçlarını 329 milyon TL net zarar ile açıkladı. Geçen yılın aynı döneminde 365 milyon TL net kar, bir önceki çeyrekte ise 221 milyon TL net zarar elde edilmişti.

**REEDR:** Şirket, 1Ç26 finansal sonuçlarını 343 milyon TL net zarar ile açıkladı. Geçen yılın aynı döneminde 331 milyon TL, bir önceki çeyrekte ise 87 milyon TL net zarar elde edilmişti.

**GUBRF:** Şirket, 1Ç26 finansal sonuçlarını 3.070 milyon TL net kar ile açıkladı. Açıklanan net kar rakamı yıllık %278, bir önceki çeyreğe göre ise %163 oranında artış kaydetti.

**ISCTR:** Banka, 659 milyon USD ve 520 milyon Euro tutarında, 367 gün vadeli sürdürülebilir sendikasyon kredisi anlaşması imzaladığını açıkladı.

**MEYSU:** Şirket, geçmişe dayanan ticari ilişkiler kapsamında kendisi ve ana ortağı aleyhine yaklaşık 50,3 milyon USD tutarında alacak ve tazminat talebi içeren bir ihtarname tebliğ edildiğini açıkladı. Şirket, söz konusu taleplerin mesnetsiz olduğunu, aleyhine kesinleşmiş bir mahkeme kararı bulunmadığını ve gerekli hukuki süreçlerin başlatılacağını belirtti.

**GLYHO:** Şirket, St. Vincent ve Grenadinler Kruvaziyer Limanı'nın işletilmesine yönelik imtiyaz sözleşmesi görüşmeleri için hükümet ile ön anlaşma imzaladığını açıkladı.

**OTTO:** Şirket, ICUGS lider sermayedarına ait yaklaşık 11,3 milyon adet imtiyazlı A Grubu payın satın alınmasına yönelik niyet sözleşmesi imzaladığını açıkladı.

**BALSU:** Şirket, Şili'deki üretim tesisi yatırımının ilk fazını tamamladığını, üretim ve ihracat sevkیاتlarına başladığını açıkladı.

**GESAN:** Şirket, Azerbaycan Karabağ'da kurulacak Cebrayil GES projesinin anahtar teslim kurulumu için 28,3 milyon USD (1,3 milyar TL) tutarında anlaşmaya vardığını açıkladı. Ayrıca, 79 milyon TL tutarında ihale kazandığını ve sözleşme imzalamaya davet edildiğini duyurdu.

**GLCVY:** Şirket, 203 milyon TL anapara büyüklüğündeki bir tahsili gecikmiş alacak portföyünün ihalesini en yüksek teklifi vererek kazandığını açıkladı.

Yükselenler	Kapanış	Günlük (%)	Haftalık (%)
Hektaş	3.87	5.74	-12.64
Sasa	2.63	5.20	1.54
Katılımevim Tasarruf Finansma	167.00	3.73	12.46
Astor Enerji	295.00	3.51	-8.60
Turkcell	107.50	2.77	-0.37

Düşenler	Kapanış	Günlük (%)	Haftalık (%)
Ral Yatırım Holding	229.50	-10.00	3.15
Margun Enerji	33.40	-9.97	-40.83
Girişim Elektrik Sanayi Taahhüt	84.50	-5.74	2.99
Tab Gıda Sanayi	256.50	-5.00	-8.72
Granturk Holding	213.60	-4.51	3.74

BIST 100 Para Girişi	Para Girişi (mnTL)	P.D. Oranı (%)
SASA	314.12	0.26%
TCELL	201.61	0.16%
GARAN	128.86	0.16%
EREGL	114.21	0.09%
ASTOR	85.79	0.08%

BIST 100 Para Çıkışı	Para Çıkışı (mnTL)	P.D. Oranı (%)
THYAO	-234.15	0.26%
BIMAS	-175.71	0.18%
EUPWR	-111.86	0.14%
ULKER	-106.16	0.13%
ISCTR	-78.85	0.12%

## Şirket ve Sektör Haberleri

**SASA:** Şirket, 415 milyon Euro nominal tutarlı paya dönüştürülebilir tahvillerin 412,6 milyon Euro'luk kısmı için yatırımcıların paya dönüşüm hakkını kullandığını, yalnızca 2,4 milyon Euro'luk kısmın nakit itfa edileceğini açıkladı.

**ONRYT:** Şirket, son dönemdeki hisse fiyat hareketlerine ilişkin kamuya açıklanmamış herhangi bir gelişme bulunmadığını açıkladı.

**ULKER:** Murat Ülker, şirket sermayesinin %3,06'sına karşılık gelen 11,3 milyon adet payı, paylarının %91,2'sine sahip olduğu Kökler Yatırım Holding'e pay başına 298,41 TL fiyattan borsa dışında devrettiğini açıkladı.

**TERA:** Şirket, **DSTKF** sermayesinin %0,83'üne karşılık gelen 2,75 milyon adet payın, pay başına 2.585 TL fiyatla Tera Yatırım Bankası'na toptan satışı için Borsa İstanbul'a başvurduğunu açıkladı.

**TABGD:** Ana ortak TFI TAB Gıda Yatırımları, pay değişim süreci kapsamında 5,2 milyon adet TABGD payının devrini gerçekleştirdiğini açıkladı. İşlem sonrası şirketteki pay oranı %69,33'ten %67,36'ya geriledi.

**ANELE:** Şirket, bağlı ortaklığına ait Anel Yapı İş Merkezi binasının alacaklı bankalar Akbank ve DenizBank'a 55 milyon USD bedelle satışının genel kurulda onaylandığını açıkladı. İşlem kapsamında muhalif pay sahipleri için pay başına 20,58 TL fiyatla ayrılma hakkı doğacak. Şirket ayrıca, ilişkili taraf konumundaki Anelsis Mühendislik'in 235 bin adet ANELE payını ortalama 104,98 TL fiyattan sattığını açıkladı.

**MOPAS:** Hedef Portföy fonları, 10,6 milyon adet MOPAS hissesi satışı gerçekleştirirken, şirketteki toplam pay oranı %5,6'tan %1,7'ye geriledi.

**PGSUS:** Şirket, Mayıs ayı yolcu istatistiklerini açıkladı. Buna göre, Mayıs ayı toplam yolcu sayısı geçen yılın aynı ayına göre %2,6 azalış, bir önceki aya göre %7,6 artışla 3,53 milyon kişi oldu.

- Ocak – Mayıs dönemi toplam yolcu sayısı yıllık %3 artışla 16,64 milyon kişiye ulaştı. Mayıs ayında yolcu doluluk oranı ise yıllık bazda 3 puan azalarak %82,9 olarak gerçekleşti.

### PGSUS İstatistikler

Taşınan Yolcu (mn)	Mayıs 25	Mayıs 26	y/y	Nisan 26	a/a	2Ç25	2Ç26 (Nisan-Mayıs)	y/y
Yurt içi	1,31	1,51	15,2%	1,36	11,0%	3,82	2,87	-25%
Yurt dışı	2,31	2,02	-12,7%	1,92	5,2%	6,87	3,94	-43%
<b>Toplam</b>	<b>3,62</b>	<b>3,53</b>	<b>-2,6%</b>	<b>3,28</b>	<b>7,6%</b>	<b>10,69</b>	<b>6,81</b>	<b>-36%</b>

Kaynak: Şirket Verisi, Tacirler Yatırım

## Model Portföy

Şirket Adı	Hisse Kodu	Son Fiyat (TL)	12A Hedef Fiyat (TL)	Güncel Getiri (%)	Getiri Potansiyeli (%)	Ekleme Tarihi
Migros	MGROS	₺666.50	₺1,039.00	285%	56%	06-Haz-23
Türk Hava Yolları	THYAO	₺293.25	₺414.00	82%	41%	06-Haz-23
Tüpraş	TUPRS	₺236.00	₺352.00	343%	49%	06-Haz-23
Coca Cola	CCOLA	₺78.50	₺103.00	124%	31%	27-Kas-23
Mavi Giyim	MAVI	₺42.50	₺60.80	-8%	43%	27-Ağu-24
Ford Otosan	FROTO	₺86.55	₺140.00	9%	62%	28-Ağu-24
İşbank (C)	ISCTR	₺13.74	₺23.10	13%	68%	24-Ara-24
Tav Havalimanları	TAVHL	₺259.00	₺430.00	-8%	66%	24-Ara-24
Turkcell	TCELL	₺107.50	₺148.00	23%	38%	24-Ara-24
Garanti	GARAN	₺129.00	₺200.00	-2%	55%	09-Tem-25
Sabancı Holding	SAHOL	₺91.60	₺162.00	10%	77%	26-Ara-25
MLP Sağlık	MPARK	₺438.00	₺619.00	16%	41%	26-Ara-25
Astor Enerji	ASTOR	₺295.00	₺405.00	60%	37%	23-Şub-26

Kuruluşundan Bugüne MP Getirisi (%)

246%

Kuruluşundan Bugüne BIST 100 Endeks Getirisi (%)

156%

Kuruluşundan Bugüne MP / BIST 100 Göreceli Getiri (%)

35%

Son 1 yıl MP Getirisi (%)

39%

Son 1 yıl BIST 100 Endeks Getirisi (%)

44%

Son 1 yıl MP / BIST 100 Göreceli Getiri (%)

-4%

2026 Yılı MP Getirisi (%)

18%

2026 Yılı BIST 100 Endeks Getirisi (%)

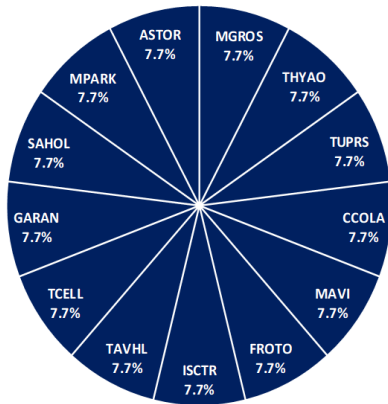
22%

2026 Yılı MP / BIST 100 Göreceli Getiri (%)

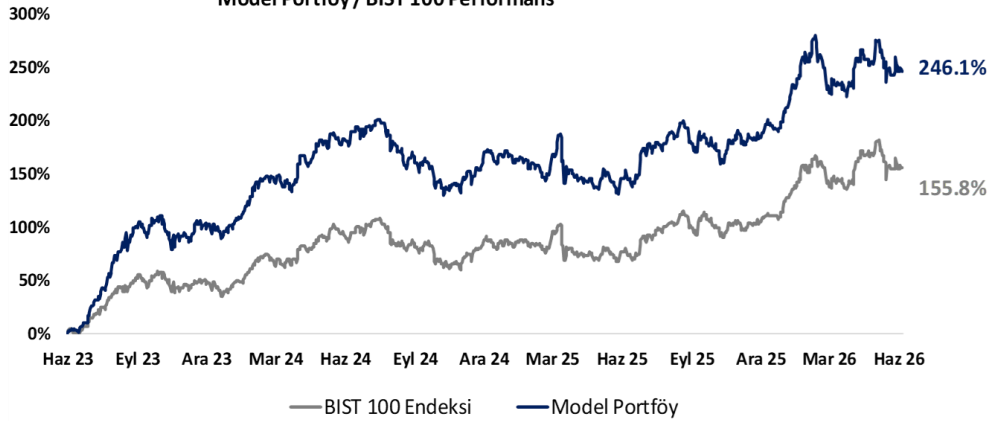
-3%

\*MP: Tacirler Model Portföy

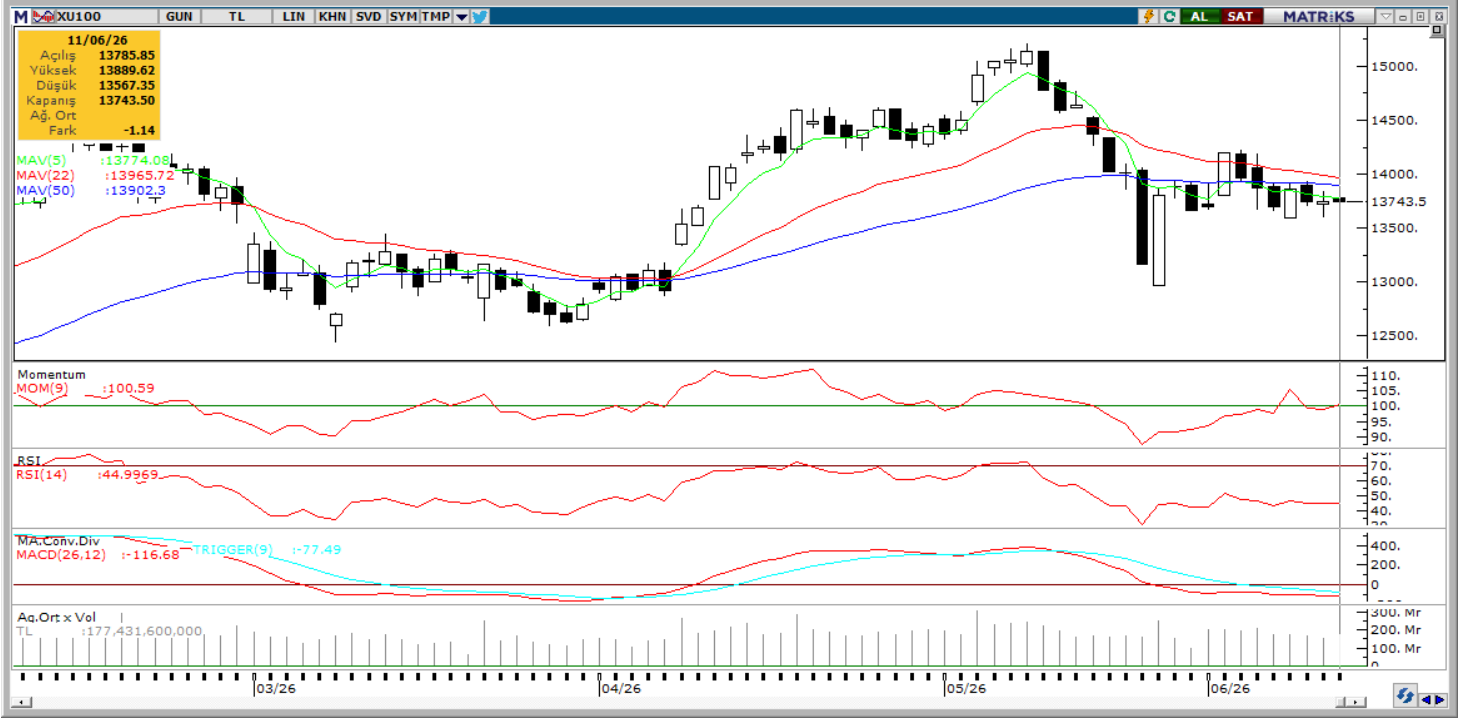
Model Portföy Ağırlık



Model Portföy / BIST 100 Performans



## BIST 100 Teknik Analiz



Vade	Üssel H.O.	H.O. Kesişim	Trend Yönü	Trendin Gücü	En son	5 gün önce	20 gün önce
Kısa	5 günlük	5-22	Aşağı	Kuvvetlenen düşüş	13,774	13,840	13,877
Orta	22 günlük	22-50	Yukarı	Baskı artabilir	13,966	14,052	14,227
Uzun	50 günlük	50-200	Aşağı	Kuvvetlenen düşüş	13,902	13,925	13,947

XU100	Destek 3	Destek 2	Destek 1	Kapanış	Pivot	Direnç 1	Direnç 2	Direnç 3
	13,450	13,550	13,650	13,743.00	13,733.00	13,850	13,950	14,050

## İndikatör Yorum

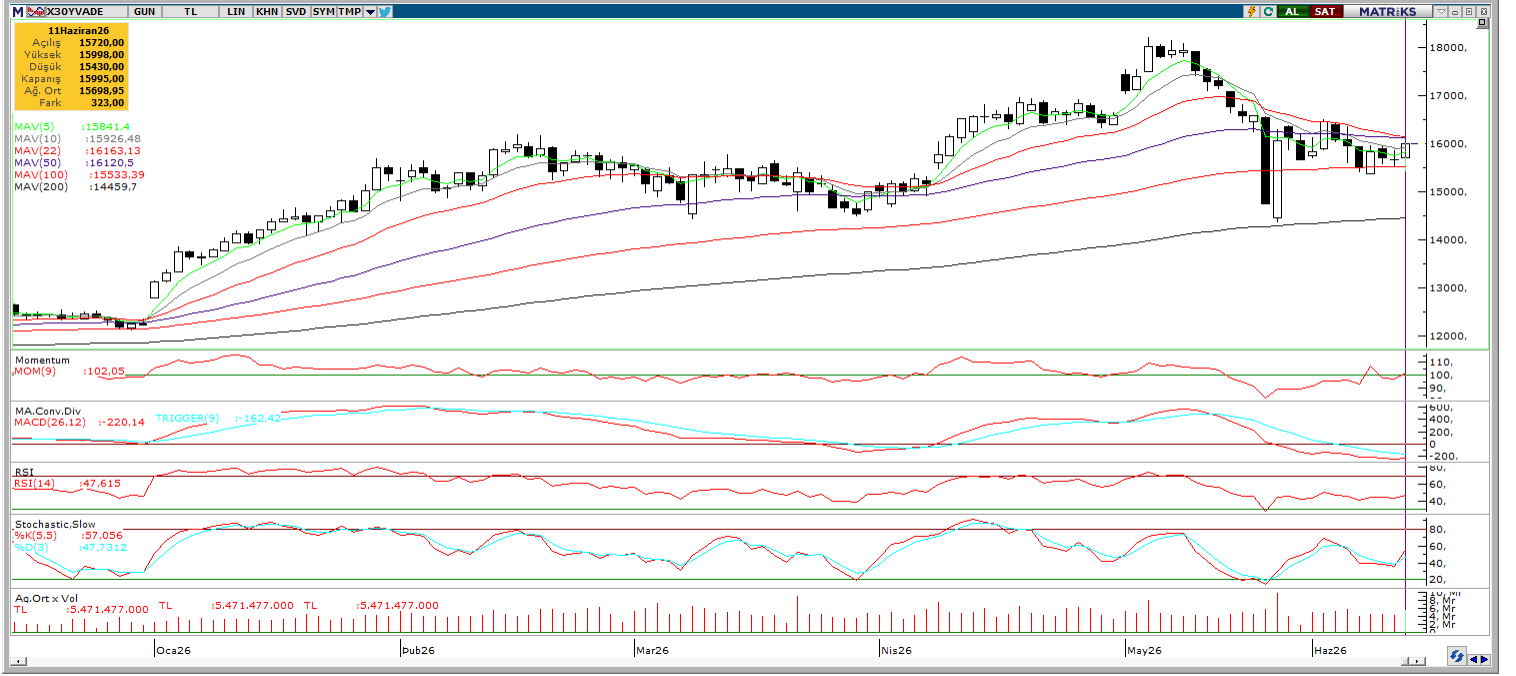
**Momentum:** Momentum göstergesinin 100,59 seviyesinde ve 100 eşik değerinin hafif üzerinde bulunması, kısa vadeli ivmede sınırlı bir toparlanma eğilimine işaret etmektedir. Ancak göstergenin eşik değere oldukça yakın seyretmesi, yukarı yönlü hareketin henüz güçlü bir ivmeye dönüşmediğini ve kısa vadede temkinli görünümün korunduğunu göstermektedir.

**RSI:** RSI (14) göstergesinin 45,00 seviyesinde bulunması, endekste zayıf-nötr teknik görünümün devam ettiğini göstermektedir. RSI'nın 50 eşik değerinin altında kalması, alım iştahının sınırlı olduğunu ve yukarı yönlü denemelerde güç kazanımı için 50 seviyesi üzerinin takip edilmesi gerektiğini göstermektedir.

**MACD:** MACD'nin -116,68 seviyesinde ve -77,49 seviyesindeki sinyal çizgisinin altında bulunması, orta vadeli görünümde negatif eğilimin sürdüğüne işaret etmektedir. MACD ile sinyal çizgisi arasındaki farkın negatif yönde korunması, kısa vadede zayıf momentumun devam ettiğini ve toparlanma sinyali için MACD'nin sinyal çizgisine yaklaşmasının takip edilmesi gerektiğini göstermektedir.

**Hareketli Ortalamalar:** Endeksin 5 günlük (13.774,00), 22 günlük (13.965,72) ve 50 günlük (13.902,30) ortalamalarının altında kalması teknik görünümde zayıflamaya işaret etmektedir. Kapanışın 13.743,50 seviyesinde gerçekleşmesi, kısa vadede baskının sürdüğünü göstermektedir. Bu çerçevede 13.600–13.500 bandı destek, 13.800–14.000 bandı ise direnç olarak takip edilebilir.

## VIOP 30 Teknik Analiz



Haziran ayı VIOP 30 endeks kontratı, geçtiğimiz işlem gününde 15.995 puan seviyesinden günlük kapanış gerçekleştirdi. Bugün yukarı yönlü hareketlerde ilk olarak 16.200 ve ardından 16.300 puan seviyelerini takip edeceğiz. Aşağı yönlü olası hareketlerde 15.800 puan seviyesi ilk destek noktamızı oluştururken, ana desteğimiz 15.700 puan seviyesi.

VIOP30	Destek 3	Destek 2	Destek 1	Kapanış	Direnç 1	Direnç 2	Direnç 3
	15.500	15.700	15.800	15.995	16.200	16.300	16.500

## Günlük İşlemler

Alan	Net Adet	%	Maliyet	Toplam	Satan	Net Adet	%	Maliyet	Toplam	Kurum	T. Adet	%	Maliyet	Net
INFO YATIRIM M	4.657	28	15806,250	39.383	YATIRIM-FINANS	5.689	34	15844,258	23.691	YAPI KRE	157.060	23	15692,625	252
AK YATIRIM	2.237	13	15536,074	26.685	BANK-OF-AMERI	3.484	21	15359,702	54.178	IS YATIRI	93.563	13	15678,692	-2.621
TEB YATIRIM	2.044	12	15753,091	34.402	IS YATIRIM	2.621	16	15827,356	93.563	BANK-OF-	54.178	8	15677,959	-3.484
QNB YATIRIM M	1.899	11	15513,108	9.271	GARANTI BBVA	1.182	7	16497,223	32.570	INFO YAT	39.383	6	15717,370	4.657
TERA YATIRIM	1.344	8	15767,378	10.790	INTEGRAL YATI	626	4	15954,080	1.202	TEB YATI	34.402	5	15694,158	2.044
DiGER	4.543	27		0	DiGER	3.122	19		0	DiGER	318.464	46		0

## Kümülatif İşlemler

Alan	Net Adet	%	Maliyet	Toplam	Satan	Net Adet	%	Maliyet	Toplam	Kurum	T. Adet	%	Maliyet	Net
YAPI KREDI YAT	160.909	51	16781,997	3.748.0	IS YATIRIM	203.610	64	16723,750	2.740.53	YAPI KRE	3.748.0	22	16613,133	160.9
TEB YATIRIM	81.418	26	17144,636	1.198.5	BANK-OF-AMERI	45.778	15	19154,466	1.783.15	IS YATIRI	2.740.5	16	16651,678	-203.6
HSBC YATIRIM	16.479	5	17355,898	147.113	GARANTI BBVA	20.920	7	15723,328	584.420	BANK-OF-	1.783.1	10	16690,726	-45.77
TACIRLER YAT.	12.289	4	14891,136	376.639	AK YATIRIM	19.112	6	15818,721	880.866	TEB YATI	1.198.5	7	16827,827	81.41
YATIRIM-FINANS	12.196	4	16467,372	407.558	MEKSA YATIRIM	7.828	3	16925,672	112.296	AK YATIR	880.866	5	16603,201	-19.11
DiGER	33.320	11		0	DiGER	19.363	6		0	DiGER	7.064.3	41		0

Kaynak: Matriks / Tacirler Yatırım

## Pay Alım Satım ve Son İki Haftalık Yeni İş İlişkileri

Alıcı	Satıcı	Şirket	Türü	# lot	İşlem Fiyatı (TL)	İşlem sonrası sermaye içindeki payı
AHGAZ		AHGAZ	Geri Alım	125,000	31.54	2.75%
LOGO		LOGO	Geri Alım	92,353	142.60	1.72%
ENERY		ENERY	Geri Alım	200,000	8.56	3.93%

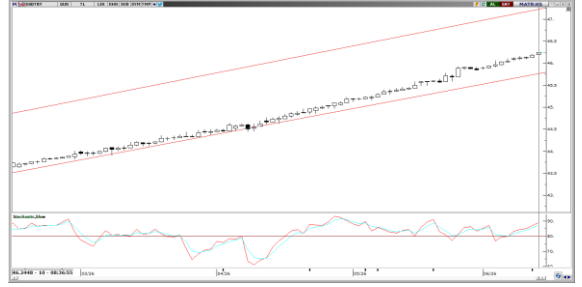
## YENİ İŞ İLİŞKİLERİ (Son İki Hafta)

Tarih	Şirket	İş Tanımı	Toplam Sözleşme Tutarı (mn TL)	2025 1Ç Ciro (mn TL)	2025 1Ç Ciro (%)	Son 12 Ay Ciro (mn TL)	Son 12 ay Ciro (%)	Açıklama Tarihinden Bugüne Getiri (%)
10/06/2026	HRKET	Yeni sözleşme imzalanması	189.2	1,077.7	17.55%	7,088.4	2.67%	0.00%
09/06/2026	ASTOR	Güç transformatörü tedarigi	3,321.5	8,215.3	40.43%	39,905.1	8.32%	-4.68%
	ALVES	Bakır iletkenli enerji kablolan satışı	245.1	1,887.2	12.99%	11,857.7	2.07%	-2.18%
	ALVES	Yeni sözleşme imzalanması	570.4	1,887.2	30.22%	11,857.7	4.81%	-2.18%
	BVSAN	Vinç üretimi ve teslimi	102.6	276.4	37.12%	3,647.1	2.81%	1.44%
08/06/2026	FORTE	Yeni sözleşme imzalanması	124.6	321.6	38.75%	3,352.5	3.72%	-2.02%
05/06/2026	AKHAN	Makarna ihracatı	1.6	2,144.5	0.07%	8,460.2	0.02%	5.97%
04/06/2026	ASELS	Yeni sözleşme imzalanması	12,525.9	29,825.1	42.00%	203,042.6	6.17%	4.00%
03/06/2026	ARDYZ	Hızlı veri merkezi kurulumu	163.2	843.6	19.35%	5,969.3	2.73%	-11.90%

## FX Teknik Analiz

### USD/TRY

Para Politikası Kurulu (PPK) beklentimize paralel olarak faizlerde değişikliğe gitmedi. Mevcut sıkı likidite koşullarının korunması, AOFM'nin %40 seviyesine yakın seyretmeye devam etmesi ve kısa vadede anlamlı bir politika gevşemesi alanı bulunmaması, kurdaki yükseliş eğiliminin kademeli olarak devam edebileceğine işaret ediyor. Kurda 46,25 ve 46,50 seviyeleri direnç olarak izlenecekken, aşağıda 46,16, 46,10 ve 46 seviyeleri destek konumunda yer alıyor.



### EUR/TRY

Yukarı yönlü hareketin etkisini koruduğu paritede teknik göstergeler olumlu sinyaller üretmeye devam ediyor. 53,75 seviyesi kısa vadeli direnç konumunda bulunuyor. Bu eşğin aşılması halinde yükseliş ivmesinin güçlenmesi ve fiyatlamaların 54 seviyesine yönelmesi bekleniyor. Geri çekilmelerin görülmesi durumunda ilk aşamada 52,70 seviyesi destek görevi görüyor. Satış baskısının bu seviyenin altına taşınması halinde ise 52,35 seviyesi bir sonraki destek noktası olarak öne çıkıyor. 53,75 ve 54 seviyeleri direnç olarak takip edilebilir.



### XAU/USD

ABD'de Mayıs ÜFE verileri beklentileri aşarken, verilerin ardından dolar endeksi ve ABD tahvil faizlerinde izlenen yükseliş eğilimi, Trump'ın barış sinyali veren açıklamaları sonrasında tersine döndü. Trump'ın açıklamaları ile yükselen altın bu sabah 4.178\$ seviyesinde işlem görmeye devam ediyor. Genel çerçevede kısa vadeli aşağı yönlü eğilimin sürdüğü altında, yükseliş eğiliminin devamı açısından 4.455\$ seviyesinden geçen 200 günlük ortalamanın aşılması önem arz ediyor. Altında 4.135\$, 4.100\$ ve 4.060\$ seviyeleri destek, yukarıda ise 4.260\$, 4.313\$ ve 4.350\$ seviyeleri direnç konumunda bulunuyor.



### XAG/USD

ABD Başkanı Trump'ın İran ile yürütülen anlaşma sürecinde sona yaklaşıldığını belirtmesi değerli metalleri desteklerken, gümüş günü %6'yı aşan yükselişle 67,30\$ seviyesinde tamamladı. Teknik görünüm, 68,45\$ civarından geçen 200 günlük hareketli ortalama altında kaldığı sürece aşağı yönlü risklerin korunduğunu gösterirken, yeniden pozitif görünümün ön plana çıkabilmesi için bu ortalamanın aşılması gerekiyor. Yukarıda 67\$, 69\$ ve 71,40\$ direnç, aşağıda ise 64\$, 61,22\$ ve 60\$ seviyeleri destek olarak izlenebilir.



## BİST-100 endeksine dahil hisse senetleri için tahmini işlem aralıkları

	Son Fiyat	Destek 3	Destek 2	Destek 1	Pivot	Direnç 1	Direnç 2	Direnç 3
AEFES	20.22	19.21	19.46	19.84	20.09	20.47	20.72	21.10
AGHOL	32.26	30.83	31.33	31.79	32.29	32.75	33.25	33.71
AKBNK	66.80	62.62	63.73	65.27	66.38	67.92	69.03	70.57
AKSA	10.85	10.14	10.32	10.59	10.77	11.04	11.22	11.49
AKSEN	76.30	70.28	72.57	74.43	76.72	78.58	80.87	82.73
ALARK	106.00	102.17	103.73	104.87	106.43	107.57	109.13	110.27
ALTNY	16.10	15.21	15.61	15.85	16.25	16.49	16.89	17.13
ANSGR	27.94	25.76	26.46	27.20	27.90	28.64	29.34	30.08
ARCLK	101.50	98.80	99.90	100.70	101.80	102.60	103.70	104.50
ASELS	377.75	354.25	363.75	370.75	380.25	387.25	396.75	403.75
ASTOR	295.00	264.33	271.17	283.08	289.92	301.83	308.67	320.58
BALSU	13.31	12.03	12.60	12.95	13.52	13.87	14.44	14.79
BIMAS	380.50	362.17	367.83	374.17	379.83	386.17	391.83	398.17
BRSAN	616.00	577.33	588.67	602.33	613.67	627.33	638.67	652.33
BRYAT	1966.00	1,884.67	1,917.33	1,941.67	1,974.33	1,998.67	2,031.33	2,055.67
BSOKE	34.10	30.93	32.09	33.09	34.25	35.25	36.41	37.41
BTCIM	5.82	5.48	5.63	5.72	5.87	5.96	6.11	6.20
CANTE	1.44	1.37	1.40	1.42	1.45	1.47	1.50	1.52
COLLA	78.50	75.50	76.70	77.60	78.80	79.70	80.90	81.80
CIMSA	48.56	45.94	47.08	47.82	48.96	49.70	50.84	51.58
CVKMD	39.46	35.62	37.34	38.40	40.12	41.18	42.90	43.96
CWENE	35.80	33.15	34.25	35.03	36.13	36.91	38.01	38.79
DAPGM	11.00	9.47	10.04	10.52	11.09	11.57	12.14	12.62
DOAS	205.40	187.80	192.80	199.10	204.10	210.40	215.40	221.70
DOHOL	22.00	20.85	21.09	21.55	21.79	22.25	22.49	22.95
DSTKF	2600.00	2,465.00	2,510.00	2,555.00	2,600.00	2,645.00	2,690.00	2,735.00
ECILC	81.65	77.80	79.35	80.50	82.05	83.20	84.75	85.90
EFOR	13.19	12.62	12.79	12.99	13.16	13.36	13.53	13.73
EKGYO	19.16	18.16	18.45	18.80	19.09	19.44	19.73	20.08
ENERY	8.60	8.23	8.34	8.47	8.58	8.71	8.82	8.95
ENJSA	103.90	99.27	101.03	102.47	104.23	105.67	107.43	108.87
ENKAI	92.80	87.72	89.33	91.07	92.68	94.42	96.03	97.77
EREGL	38.40	36.61	37.31	37.85	38.55	39.09	39.79	40.33
EUPWR	95.35	85.78	89.92	92.63	96.77	99.48	103.62	106.33
EUREN	4.50	4.31	4.39	4.44	4.52	4.57	4.65	4.70
FENER	3.30	3.11	3.19	3.25	3.33	3.39	3.47	3.53
FROTO	86.55	82.58	83.92	85.23	86.57	87.88	89.22	90.53
GARAN	129.00	121.87	123.93	126.47	128.53	131.07	133.13	135.67
GENIL	8.12	7.80	7.92	8.02	8.14	8.24	8.36	8.46
GESAN	84.50	72.57	77.63	81.07	86.13	89.57	94.63	98.07
GLRMK	167.00	157.70	161.40	164.20	167.90	170.70	174.40	177.20
GRSEL	305.50	290.17	294.83	300.17	304.83	310.17	314.83	320.17
GRTHO	213.60	180.17	196.53	205.07	221.43	229.97	246.33	254.87
GSRAY	1.06	1.03	1.04	1.05	1.06	1.07	1.08	1.09
GUBRF	468.75	436.25	449.25	459.00	472.00	481.75	494.75	504.50
HALKB	45.24	39.51	41.59	43.41	45.49	47.31	49.39	51.21
HEKTS	3.87	3.07	3.29	3.58	3.80	4.09	4.31	4.60
ISCTR	13.74	13.06	13.27	13.51	13.72	13.96	14.17	14.41
ISMEN	35.78	34.21	34.61	35.19	35.59	36.17	36.57	37.15
IZENR	9.71	8.91	9.28	9.50	9.87	10.09	10.46	10.68

## BİST-100 endeksine dahil hisse senetleri için tahmini işlem aralıkları

	Son Fiyat	Destek 3	Destek 2	Destek 1	Pivot	Direnç 1	Direnç 2	Direnç 3
KCHOL	184.20	173.67	176.93	180.57	183.83	187.47	190.73	194.37
KLRHO	95.05	90.28	92.12	93.58	95.42	96.88	98.72	100.18
KONTR	6.15	5.67	5.81	5.98	6.12	6.29	6.43	6.60
KRDMD	38.56	36.42	37.16	37.86	38.60	39.30	40.04	40.74
KTLEV	167.00	152.03	155.67	161.33	164.97	170.63	174.27	179.93
KUYAS	70.10	65.50	67.60	68.85	70.95	72.20	74.30	75.55
MAGEN	41.30	38.48	39.18	40.24	40.94	42.00	42.70	43.76
MAVI	42.50	39.59	40.81	41.65	42.87	43.71	44.93	45.77
MGROS	666.50	646.17	652.83	659.67	666.33	673.17	679.83	686.67
MIATK	46.86	42.33	44.15	45.51	47.33	48.69	50.51	51.87
MPARK	438.00	418.92	427.33	432.67	441.08	446.42	454.83	460.17
OBAMS	6.70	6.23	6.44	6.57	6.78	6.91	7.12	7.25
ODAS	7.17	6.93	6.99	7.08	7.14	7.23	7.29	7.38
OTKAR	347.00	329.17	336.33	341.67	348.83	354.17	361.33	366.67
OYAKC	20.64	19.53	19.97	20.31	20.75	21.09	21.53	21.87
PAHOL	1.62	1.52	1.55	1.59	1.62	1.66	1.69	1.73
PASEU	116.50	108.00	110.70	113.60	116.30	119.20	121.90	124.80
PATEK	23.12	21.53	22.23	22.67	23.37	23.81	24.51	24.95
PETKM	19.71	18.18	18.68	19.19	19.69	20.20	20.70	21.21
PGSUS	165.50	159.27	161.43	163.47	165.63	167.67	169.83	171.87
PSGYO	3.25	3.06	3.14	3.20	3.28	3.34	3.42	3.48
QUAGR	3.75	3.48	3.61	3.68	3.81	3.88	4.01	4.08
RALYH	229.50	183.50	206.50	218.00	241.00	252.50	275.50	287.00
REEDR	7.25	7.04	7.10	7.18	7.24	7.32	7.38	7.46
SAHOL	91.60	87.87	88.83	90.22	91.18	92.57	93.53	94.92
SARKY	27.40	26.16	26.76	27.08	27.68	28.00	28.60	28.92
SASA	2.63	2.30	2.40	2.51	2.61	2.72	2.82	2.93
SISE	43.66	41.15	42.05	42.85	43.75	44.55	45.45	46.25
SKBNK	13.45	12.57	12.82	13.14	13.39	13.71	13.96	14.28
SOKM	47.90	45.13	46.31	47.11	48.29	49.09	50.27	51.07
TABGD	256.50	233.92	244.83	250.67	261.58	267.42	278.33	284.17
TAVHL	259.00	241.75	248.00	253.50	259.75	265.25	271.50	277.00
TCELL	107.50	102.70	103.70	105.60	106.60	108.50	109.50	111.40
THYAO	293.25	284.67	288.08	290.67	294.08	296.67	300.08	302.67
TKFEN	138.10	124.17	127.43	132.77	136.03	141.37	144.63	149.97
TOASO	283.00	261.00	269.50	276.25	284.75	291.50	300.00	306.75
TRALT	42.58	40.60	41.38	41.98	42.76	43.36	44.14	44.74
TRENJ	82.20	76.40	78.40	80.30	82.30	84.20	86.20	88.10
TRMET	106.10	98.30	101.70	103.90	107.30	109.50	112.90	115.10
TSKB	11.46	10.91	11.11	11.29	11.49	11.67	11.87	12.05
TTKOM	61.70	59.22	59.83	60.77	61.38	62.32	62.93	63.87
TUKAS	2.35	2.21	2.27	2.31	2.37	2.41	2.47	2.51
TUPRS	236.00	222.63	226.47	231.23	235.07	239.83	243.67	248.43
TUREX	8.03	7.76	7.88	7.96	8.08	8.16	8.28	8.36
TURSG	12.89	12.21	12.40	12.64	12.83	13.07	13.26	13.50
ULKER	111.10	104.60	107.50	109.30	112.20	114.00	116.90	118.70
VAKBN	31.82	29.78	30.42	31.12	31.76	32.46	33.10	33.80
VESTL	24.14	23.21	23.59	23.87	24.25	24.53	24.91	25.19
YKBNK	35.02	32.86	33.58	34.30	35.02	35.74	36.46	37.18
ZOREN	2.85	2.68	2.75	2.80	2.87	2.92	2.99	3.04

## Dip Zirve Analizi (BİST-50 endeksine dahil hisse senetleri için)

Hisse Senedi	Son Fiyat (TL)	52 hafta		Yılbaşından beri		Dipten uzaklık		Zirveye yakınlık		Dipten uzaklık sıralaması		Zirveye yakınlık sıralaması	
		En düşük	En Yüksek	En düşük	En Yüksek	52 hafta	YBB	52 hafta	YBB	52 hafta	YBB	52 hafta	YBB
AEFES	20.22	13.14	23.09	13.14	23.09	%54	%54	%14	%14	30.00	26.00	43.00	43.00
AKBNK	66.80	51.40	90.60	46.39	90.60	%30	%44	%36	%36	18.00	22.00	15.00	15.00
ALARK	106.00	72.65	113.10	70.67	113.10	%46	%50	%7	%7	27.00	25.00	50.00	50.00
ARCLK	101.50	99.65	147.50	99.65	152.40	%2	%2	%45	%50	1.00	1.00	9.00	10.00
ASELS	377.75	138.32	450.00	72.11	450.00	%173	%424	%19	%19	48.00	49.00	37.00	37.00
ASTOR	295.00	80.60	385.75	80.60	385.75	%266	%266	%31	%31	49.00	47.00	19.00	19.00
BIMAS	380.50	222.05	425.00	197.01	425.00	%71	%93	%12	%12	35.00	37.00	46.00	46.00
BRSAN	616.00	297.50	789.00	297.50	789.00	%107	%107	%28	%28	45.00	41.00	20.00	20.00
BTCIM	5.82	3.36	7.09	3.36	7.09	%73	%73	%22	%22	37.00	31.00	33.00	33.00
CANTE	1.44	1.21	2.41	1.10	2.41	%19	%31	%68	%68	8.00	14.00	3.00	4.00
CCOLA	78.50	44.40	87.90	44.40	87.90	%77	%77	%12	%12	40.00	34.00	45.00	45.00
CIMSA	48.56	40.55	60.00	40.55	60.00	%20	%20	%24	%24	9.00	7.00	26.00	26.00
DOAS	205.40	151.95	228.85	137.56	228.85	%35	%49	%11	%11	22.00	24.00	47.00	47.00
DSTKF	2,600.00	268.25	2895.00	51.65	2895.00	%869	%4934	%11	%11	50.00	50.00	48.00	48.00
EKGYO	19.16	14.18	27.12	10.69	27.12	%35	%79	%42	%42	21.00	35.00	12.00	13.00
ENKAI	92.80	56.54	114.30	42.86	114.30	%64	%117	%23	%23	32.00	42.00	28.00	28.00
EREGL	38.40	23.15	43.13	19.64	43.13	%66	%95	%12	%12	33.00	38.00	44.00	44.00
FROTO	86.55	72.13	130.91	71.54	130.91	%20	%21	%51	%51	11.00	8.00	6.00	7.00
GARAN	129.00	107.65	163.11	94.91	163.11	%20	%36	%26	%26	10.00	16.00	24.00	24.00
GUBRF	468.75	212.20	625.50	212.20	625.50	%121	%121	%33	%33	46.00	44.00	18.00	18.00
HALKB	45.24	19.41	52.50	16.15	52.50	%133	%180	%16	%16	47.00	45.00	40.00	40.00
HEKTS	3.87	2.76	5.27	2.76	5.27	%40	%40	%36	%36	26.00	18.00	14.00	14.00
ISCTR	13.74	10.38	17.46	9.66	17.46	%32	%42	%27	%27	20.00	19.00	22.00	22.00
KCHOL	184.20	134.38	220.84	128.88	220.84	%37	%43	%20	%20	24.00	20.00	36.00	36.00
KONTR	6.15	5.95	20.61	5.95	20.75	%3	%3	%235	%237	3.00	3.00	1.00	1.00
KRDMD	38.56	21.16	47.00	21.16	47.00	%82	%82	%22	%22	41.00	36.00	32.00	32.00
KUYAS	70.10	35.38	94.85	19.62	94.85	%98	%257	%35	%35	43.00	46.00	17.00	17.00
MAVI	42.50	32.36	48.84	28.71	48.84	%31	%48	%15	%15	19.00	23.00	42.00	42.00
MGROS	666.50	409.72	727.00	409.72	727.00	%63	%63	%9	%9	31.00	29.00	49.00	49.00
MIATK	46.86	26.78	57.85	26.78	57.85	%75	%75	%23	%23	38.00	32.00	27.00	27.00
OYAKC	20.64	18.62	28.56	18.62	31.52	%11	%11	%38	%53	4.00	4.00	13.00	6.00
PASEU	116.50	69.60	175.00	28.20	175.00	%67	%313	%50	%50	34.00	48.00	8.00	9.00
PETKM	19.71	15.67	28.06	15.18	28.06	%26	%30	%42	%42	14.00	13.00	11.00	12.00
PGSUS	165.50	161.50	274.50	161.50	287.25	%2	%2	%66	%74	2.00	2.00	4.00	3.00
SAHOL	91.60	72.73	113.18	70.57	113.18	%26	%30	%24	%24	15.00	12.00	25.00	25.00
SASA	2.63	2.13	5.66	2.13	5.66	%23	%23	%115	%115	13.00	10.00	2.00	2.00
SISE	43.66	31.53	53.41	31.53	53.41	%38	%38	%22	%22	25.00	17.00	31.00	31.00
TAVHL	259.00	212.80	369.00	212.80	369.00	%22	%22	%42	%42	12.00	9.00	10.00	11.00
TCELL	107.50	85.18	129.60	81.29	129.60	%26	%32	%21	%21	16.00	15.00	34.00	34.00
THYAO	293.25	246.66	352.50	246.66	352.50	%19	%19	%20	%20	7.00	6.00	35.00	35.00
TOASO	283.00	164.19	326.97	140.42	326.97	%72	%102	%16	%16	36.00	40.00	41.00	41.00
TRALT	42.58	21.66	64.00	21.54	64.00	%97	%98	%50	%50	42.00	39.00	7.00	8.00
TRMET	106.10	69.85	174.20	65.15	174.20	%52	%63	%64	%64	29.00	30.00	5.00	5.00
TSKB	11.46	10.07	14.05	9.15	14.05	%14	%25	%23	%23	5.00	11.00	29.00	29.00
TTKOM	61.70	47.48	75.65	43.14	75.65	%30	%43	%23	%23	17.00	21.00	30.00	30.00
TUPRS	236.00	116.85	279.50	107.49	279.50	%102	%120	%18	%18	44.00	43.00	38.00	38.00
TURSG	12.89	7.35	14.99	7.35	14.99	%75	%75	%16	%16	39.00	33.00	39.00	39.00
ULKER	111.10	96.50	141.70	96.50	141.70	%15	%15	%28	%28	6.00	5.00	21.00	21.00
VAKBN	31.82	21.38	43.06	19.92	43.06	%49	%60	%35	%35	28.00	27.00	16.00	16.00
YKBNK	35.02	25.90	44.50	21.92	44.50	%35	%60	%27	%27	23.00	28.00	23.00	23.00

YBB: Yılbaşından bugüne

## Künye

## Tacirler Yatırım Araştırma ve İçerik Yönetimi

### Serhan Yenigün

Müdür

[serhan.yenigun@tacirler.com.tr](mailto:serhan.yenigun@tacirler.com.tr)

### Ekin Çınar

Başekonomist

[ekin.cinar@tacirler.com.tr](mailto:ekin.cinar@tacirler.com.tr)

### Oğuzhan Kaymak

Tüm hisse kapsamı ve içerik yönetimi

[oguzhan.kaymak@tacirler.com.tr](mailto:oguzhan.kaymak@tacirler.com.tr)

### Özgür Tosun

Holdingle, rafineri & petrokimya,  
perakende (giyim ve elektronik)

[ozgur.tosun@tacirler.com.tr](mailto:ozgur.tosun@tacirler.com.tr)

### Anıl Deniz Altiay

İletişim, sağlık ve ilaç, sigorta &  
Küresel piyasalar

[deniz.altiay@tacirler.com.tr](mailto:deniz.altiay@tacirler.com.tr)

### Berk Demirpolat

Dayanıklı tüketim, beyaz eşya, gıda

[berk.demirpolat@tacirler.com.tr](mailto:berk.demirpolat@tacirler.com.tr)

### Ömer Tarman

Veritabanı sorumlusu, çimento, GYO

[omer.tarman@tacirler.com.tr](mailto:omer.tarman@tacirler.com.tr)

## Yatırım Merkezlerimiz

## Genel Müdürlük

Nispetiye Cad. B-3 Blok Kat: 9 Akmerkez Etiler - İSTANBUL  
0 212 355 46 46

Adana	Cemal Paşa Mah. Gazipaşa Bul. Cemal Uğurlu Apt. Kat: 1 D: 4	(0 322) 457 77 55
Akatlar İrtibat Bürosu	Esentepe Mahallesi Büyükdere Caddesi Levent N199 İç Kapı N16 Şişli - İstanbul	(0 212) 355 46 46
Alsancak	Şehit Nevres Bulvarı Eczacıbaşı Apartmanı No: 7 Kat: 2 Daire: 5 Pasaport Alsancak - Konak	(0 232) 241 24 50
Ankara	Remzi Oğuz Arık Mah. Tunalı Hilmi Cad. Yaprak Apt. No: 94 Kat: 2 D: 9 Kavaklıdere Çankaya	(0 312) 435 18 36
Antalya	Şirinyalı Mah. İsmet Gökşen Cad. Özden Apt. No:82/6 Muratpaşa	(0 242) 248 45 20
Bakırköy	İstanbul Cad. Bakırköy İş Merkezi No: 6 Kat: 4 D: 14 Bakırköy	(0 212) 570 52 59
Bodrum	Konacık Mahallesi, Atatürk Bulvarı, Arbor-Abdullah Ünal Çabuk İş Merkezi No: 285/1-A6 Bodrum	(0 212) 355 46 46
Bursa	Konak Mah. Barış (120) Sokak , Ofis Artı Binası, Dış kapı No:3 Daire:33 Nilüfer-BURSA	(0 224) 225 64 10
Çankaya	Çankaya Mahallesi Cinnah Caddesi Cinnah Apartmanı No: 55 D: 7-8 Çankaya / ANKARA	(0 212) 355 46 46
Çukurambar	Kızılırmak Mah.Ufuk Üniversitesi Cad. Next Level Loft Ofis No: 4/65 Kat: 24 Söğütözü Çankaya	(0 312) 909 87 70
Denizli	Urhan İş Merkezi 2. Ticari Yol Daire 26 Kat: 6 Bayramyeri	(0 258) 265 87 85
Erenköy	Bağdat Cad. Çubukçu Apt. No: 333 Kat: 2 D: 4 Kadıköy	(0 216) 348 82 82
Gaziantep	İncilipinar Mah. Gazimuhtarpaşa Bul. Kepkepzade Park İş Merkezi B Blok No: 18 Kat: 1 D: 5	(0 342) 232 35 35
Girne	Ziya Rızki Cad. Şehit Necati Gürkaya Sok. Kat: 1 D: 1 Girne - KKTC	(0 392) 815 14 55-0533 889 15 51
İzmir	Kültür Mahallesi, Cumhuriyet Bulvarı No:137 Cumhuriyet Apt. K:5 D:12 Konak – İzmir	(0 232) 445 01 61
İzmit	Hürriyet Cad. Kaya İşhanı No: 39/5 İzmit	(0 262) 323 11 33
Karadeniz Ereğli	Bağlık Mahallesi Karanfil Sokak No:16/A Karadeniz Ereğli – Zonguldak	(0 372) 316 40 50
Karşıyaka	Yalı Mahallesi Ahmet Kemal Baysak Bulvarı No:42 D:11	(0 232) 241 19 24
Kartal	Üsküdar Cad. Cevat Kayacan Apt. No: 26 Kat: 4 D: 8 Kartal	(0 216) 306 22 71-306 22 06
Kayseri	Hunat Mah. Nuh Mehmet Baldöktü Sok. Gürcüoğlu Plaza No: 5 K: 3 D: 11 Melikgazi	(0 352) 221 08 68-222 82 51
Marmaris İrtibat Bürosu	Kemeraltı Mah. Orgeneral Mustafa Muğlalı Cad. Güven Apt. No: 22 D: 2 Marmaris	(0 252) 321 08 00
Merkez Şube	Akat Mahallesi Meydan Caddesi B Blok No: 16 D: 7 (Eski No D: 9) Beşiktaş	(0 212) 355 46 46
Mersin	İnönü Mah. 1401 Sok. No:32 Pozcu Evo Kat:2 No:10-11 Yenişehir Mersin	(0 324) 238 11 89
Trabzon İrtibat Bürosu	Kemerkaya Mahallesi Halkevi Cad. Mandıralı İş Merkezi No: 4 Daire: 4 Ortahisar	(0 462) 432 24 50

## Uyarı Notu

Bu raporda yer alan yatırım bilgi, yorum ve tavsiyeleri, yorum ve tavsiyede bulunanların kişisel görüşlerine dayanmakta olup finansal bilgi ve genel yatırım tavsiyesi kapsamında hazırlanmıştır ve hiçbir şekilde yatırım danışmanlığı kapsamında değildir. Yatırım danışmanlığı hizmeti; yetkili kuruluşlar tarafından kişilerin risk ve getiri tercihleri dikkate alınarak kişiye özel sunulmaktadır. Burada yer alan yorum ve tavsiyeler ise genel niteliktedir. Bu tavsiyeler, mali durumunuz ile risk ve getiri tercihlerinize uygun olmayabilir. Bu nedenle, sadece burada yer alan bilgilere dayanarak yatırım kararı verilmesi beklentilerinize uygun sonuçlar doğurmayabilir.

Yatırım Danışmanlığı hizmeti talep edilmesi halinde; yatırımcının Tacirler Yatırım Menkul Değerler A.Ş. ile Yatırım Danışmanlığı sözleşmesi imzalamış olması, Yerindelik Testi'ni tamamlamış ve risk grubunun belirlemiş olması zorunludur.

Bu raporda yer alan her türlü bilgi, yorum ve tavsiye uygunluk testi ile tespit edilecek risk grubunuz ve getiri beklentiniz ile uyumlu olmayabilir. Dolayısıyla, uygunluk testi neticesinde risk grubunuz tespit edilmeden sadece burada yer alan bilgilere dayanılarak yatırım kararı verilmesi amaç, bilgi ve tecrübenize uygun sonuçlar doğurmayabilir.

Bu rapor herhangi bir sürede belirli bir getirinin sağlanacağına dair bir taahhüt içermemekte olup, zaman içerisinde piyasa koşullarında meydana gelen değişiklikler nedeniyle yorum ve tavsiyelerde değişiklikler söz konusu olabilir. Bu raporda bahsedilen yatırım araçlarının fiyatları ve değerleri yatırımcıların menfaatlerine aykırı olarak hareket edebilir ve netice itibarıyla yatırımcılar anaparalarını kaybetme riski ile karşı karşıya kalabilirler. Bu raporda yer alan geçmiş performans verileri gelecekte elde edilecek sonuçların bir garantisi olarak kabul edilemez.

Bu raporda yer alan tüm bilgiler ve görüşler yatırımcıları bilgilendirmek amacıyla, Tacirler Yatırım Menkul Değerler A.Ş. tarafından güncel ve güvenilir kaynaklardan temin edilmiş olmakla beraber, Tacirler Yatırım Menkul Değerler A.Ş. söz konusu bilgilerin doğru ve tam olduğunu taahhüt etmemektedir. Raporlardaki yorumlardan, bilgilerin tam veya doğru olmaması ve/veya güncellenme nedeniyle doğabilecek maddi ve manevi zararlardan Tacirler Yatırım Menkul Değerler A.Ş. ve çalışanları sorumlu tutulamaz.

Bu rapor, sadece gönderildiği kişilerin kullanımı içindir. Bu raporun tümü veya bir kısmı Tacirler Yatırım Menkul Değerler A.Ş.'nin yazılı izni olmadan çoğaltılamaz, yayınlanamaz veya üçüncü kişilere gösterilemez, ticari amaçla kullanılamaz. Aksi halde, Tacirler Yatırım Menkul Değerler A.Ş. uğramış olduğu bütün zarar ve ziyanı talep etme hakkını saklı tutar.