

Güne Başlarken

Günaydın. ABD – İnan arasında gerginlik yeniden tırmanıyor. Karşılıklı saldırılar ve Hürmüz Boğazı'nın yeniden kapandığına dair açıklamalar ile petrol fiyatları 95 dolar bölgesine tırmanmıştı, ancak ABD'nin saldırıların tamamlandığı açıklaması ile 93 dolara geri çekilme görüyoruz. ABD'de dün %2'lere yaklaşan satışların ardından vadeli endeks kontratları bu sabah pozitif bölgede. Avrupa vadeli ve Asya borsaları ise genel olarak zayıf. ABD'de dün açıklanan TÜFE verileri beklentilere paralel geldi, ancak Fed'den bu yılın Aralık ayında faiz artırım beklentileri korunuyor. Borsa İstanbul'da ise dün %0,02 artış ile son derece yatay bir kapanış yaşandı ve endeks günü 13.745 puandan tamamladı. Endekse pozitif katkı sağlayan ilk beş şirket **ASELS, TUPRS, DSTKF, EUPWR, PASEU**; negatif etki edenler ise ASTOR, MAGEN, AKBNK, BIMAS, YKBNK oldu. Son bir haftada düzenli para girişi ile dikkat çeken şirketler **THYAO, EREGL, SAHOL, DOAS, BRSAN, ALARK, TABGD ve ISDMR**. Teknik açıdan 13.600 desteği ile 13.900 direnci geçerli kalmaya devam ediyor. 13.600 altında 13.450 ve 13.000 / 13.200 destek bölgesi; 13.900 üzerinde ise 14.100 / 14.200 direnç bölgesi takip edilebilir. Günün ajandasında içeride PPK faiz kararı takip edilecek. Politika faizinin %37'de, faiz koridorunun da %35,5 - %40 bandında kalmasını bekliyoruz. Fonlama ise bir süre daha %40 civarında devam edebilir. Avrupa'da ECB faiz kararı izlenecek, 25 baz puanlık faiz artırım bekleniyor. Ek olarak ECB'nin yıl bitmeden ikinci bir faiz artırımını daha yapabileceğini belirtelim. ABD'de ise ÜFE verileri açıklanacak. Yıllık ÜFE'nin %6,0'dan %6,4'e yükselmesi bekleniyor. Son olarak, Türkiye 5 yıl vadeli CDS primleri güne 241 baz puandan başlıyor.

Ekonomik Takvim

- 14:00 | **Türkiye** | Gecelik Borçlanma Faizi |
- 14:00 | **Türkiye** | Türkiye Bir Hafta Vadeli Repo Faiz Oranı |
- 15:15 | **AB** | Faiz Oranı Kararı |
- 15:30 | **ABD** | Aylık ÜFE |
- 15:30 | **ABD** | İşsizlik Haklarında Yararlanma Başvuruları |

GÜNLÜK TEKNİK ANALİZ BAZLI HİSSE ÖNERİLERİ

Hisse	ALIM Aralığı	SATIM Aralığı (TP)	Zarar KES (SL)
EREGL	38.30 - 38.82	39.40 - 40.18	38.04
SAHOL	90.35 - 91.55	92.95 - 94.80	89.75
FROTO	86.70 - 87.85	89.20 - 90.95	86.10
TAVHL	258.25 - 261.50	265.50 - 270.75	256.25

HAFTALIK TEKNİK ANALİZ BAZLI HİSSE ÖNERİLERİ

Hisse	ALIM Aralığı	SATIM Aralığı (TP)	Zarar KES (SL)
BIMAS	373.50 - 379.00	391.50 - 404.75	365.75
KCHOL	187.10 - 189.80	196.10 - 202.80	183.20
SISE	44.36 - 45.02	46.48 - 48.08	43.44
AKSA	10.54 - 10.69	11.04 - 11.42	10.32

PİYASALAR			
Yurtiçi	Kapanış	1 gün (%)	1 hafta (%)
BIST 100	13,744.64	0.02	-1.58
BIST 30	15,646.94	0.22	-1.20
BIST 50	12,245.80	0.18	-1.31
BIST Tüm	17,587.78	-0.12	-1.52
BIST Banka	16,124.71	-1.50	1.27
BIST Ulaştırma	36,582.32	-0.04	-0.10
BIST Sınai	17,691.96	-0.60	-5.14

Yurtdışı Endeksler			
	Son	1 gün (%)	1 hafta (%)
Nasdaq	25,169.50	-2.0%	-6.2%
Dax	24,195.31	-1.0%	-3.0%
Cac 40	8,161.83	-0.5%	-1.0%
FTSE 100	10,254.81	0.3%	0.3%

Hazine Tahvilleri			
	Son	Günlük D. (%)	YBB D. (%)
TR 10 Yıllık Tahvil	28.26	-1.68	13.40
GER 10 Yıllık Tahvil	3.08	0.00	7.69
ABD 10 Yıllık Tahvil	4.55	-0.02	9.06
ITA 10 Yıllık Tahvil	3.85	0.00	8.45
FR 10 Yıllık Tahvil	3.73	0.03	4.80
UK 10 Yıllık Tahvil	4.93	0.02	10.09

Döviz			
	Son	Günlük D. (%)	YBB D. (%)
USDTRY	46.15	0.06	7.45
EURTRY	53.42	0.40	5.68
GBPTRY	61.91	0.26	6.95
BRENT (\$)	92.71	-1.14	52.28
XAUUSD (\$)	4085.81	0.35	-5.28
XAGUSD (\$)	63.91	0.80	-10.09
COPPER (\$)	6.21	0.42	10.04
XPTUSD (\$)	1671.24	0.38	-18.66

Global Piyasalarda Öne Çıkanlar

ABD ile İran arasında yeniden tırmanan jeopolitik gerilim, küresel piyasalarda risk algısını olumsuz etkilemeye devam ediyor. ABD Başkanı Donald Trump, ABD'ye ait bir helikopterin düşürülmesinin ardından İran'a yönelik açıklamalarında, "Dün onlara sert bir darbe indirdik ve bugün de yine sert bir darbe vuracağız" ifadelerini kullanarak tansiyonun yükselmeye devam edebileceğinin sinyalini verdi. Makro tarafta ise ABD'de beklentilere paralel gerçekleşen ve mayıs ayında yıllık bazda %4,2'ye ulaşan manşet TÜFE verisinin ardından tahvil faizleri günü yükselişle tamamlarken, dolar endeksi ise 100 seviyesi yakınında kalmaya devam etti. Bu sabah saatlerinde küresel risk iştahındaki zayıf seyrin korunduğu takip ediliyor. ABD'de dün açıklanan TÜFE verilerinin ardından bugün TSİ 15:30'da ABD'de yayımlanacak mayıs ayı ÜFE ve haftalık işsizlik maaşı başvurular verileri izlenecek. Aynı saatte Avrupa Merkez Bankası'nın (ECB) faiz kararı açıklanacak. ECB'nin bugünkü toplantıda faiz artırması beklenirken, Başkan Lagarde'ın TSİ 15:45'te başlayacak basın toplantısında vereceği mesajlar piyasaların odağında olacak.

Küresel Borsalar:

ABD borsaları, çip hisselerinde devam eden baskı ve ABD – İran gerilimine dair endişelerle günü düşüşle tamamladı. Kapanışta Dow Jones endeksi, %1,87 azalarak 49.918,78 puana indi. S&P 500 endeksi %1,62 azalışla 7.266,99 puana ve Nasdaq endeksi %1,98 kayıpla 25.169,50 puana geriledi. ABD vadeliinde bu sabah sınırlı tepki alımları öne çıkıyor.

Avrupa borsaları günü İngiltere hariç düşüşle tamamladı. Kapanışta gösterge endeksi Stoxx Europe 600 %0,08 değer kaybederek 618,17 puana geriledi. Almanya'da DAX 40 endeksi %0,97 düşüşle 24.195,31 puana, Fransa'da CAC 40 endeksi ise %0,51 azalarak 8.161,83 puana ve İtalya'da FTSE MIB 30 endeksi %0,46 değer kaybıyla 50.029,17 puana indi. İngiltere'de FTSE 100 endeksi %0,27 artarak 10.254,81 puan oldu. Bu sabah itibariyle Avrupa vadeliileri satıcılı bir seyrizliyor.

Bu sabah Asya borsalarında da zayıf bir resim ön planda. Japonya Nikkei %0,1, Hong Kong Hang Seng %1,1 ve Çin CSI 300 endeksi ise %1 düşüşle işlem görüyor.

Tahvil Piyasaları:

ABD 10 yıllık tahvil faizi haftanın üçüncü işlem gününü 3,3 baz puan artışla %4,5543 seviyesinden tamamlarken, 5 yıllık tahvilin getirisi ise 3,5 baz puan yükselerek %4,2815 seviyesinden kapandı. 2 yıllık tahvil faizi de 2,7 baz puan artışla %4,1475 oldu.

Avrupa'da ise Almanya 10 yıllık tahvil faizi günü 3,4 baz puan artışla %3,076, İtalya 10 yıllık tahvil faizi ise 5 baz puan yükselişle %3,85 seviyesinden tamamladı. Fransa'da ise 10 yıllık tahvilin getirisi 4 baz puan primle %3,8480 seviyesine çıktı.

Para Piyasaları:

Dolar endeksi günü %0,04'lük primle 99,95 seviyesinden kapatırken, EURUSD paritesi ise aynı oranda düşüşle 1,1573 seviyesinden günü tamamladı.

GBPUSD paritesi %0,1 civarında kayıpla 1,3367'den kapanırken, USDJPY paritesi ise %0,1 primle 160,53 oldu.

Emtia Piyasaları:

Ons altın günü %4,4 düşüşle 4.072,31\$ seviyesinden tamamlamasının ardından bu sabah saatlerinde sınırlı tepki alımlarıyla %0,2 primli işlem görüyor. Gümüş fiyatları ise dün %3,1 kayıpla 63,36\$ seviyesinden günü tamamlamasının ardından bu sabah %0,5 yükselişle 63,65\$ civarında seyreliyor. Altın / gümüş rasyosu ise 64,12 seviyesinde.

Dün %1,8 primle varil başına 93,10\$ seviyesinden kapanan Brent petrol, bu sabah saatlerinde %2'ye yakın primle 95\$ yakınında işlem görüyor. Ham petrol ise günü %2,1'lik primle varil başına 90\$ seviyesinden tamamlaması sonrasında bu sabah %2,1 artışla varil başına 91,95\$ seviyesinde.

Ekonomi ve Politika Haberleri

Para Politikası Kurulu'nun faizlerde değişikliğe gitmesini beklemiyoruz

Bugün saat 14:00'da Para Politikası Kurulu (PPK) toplantı kararı açıklanacak. PPK'nın bugünkü toplantısında para politikasında değişikliğe gitmesini beklemiyoruz. Bu çerçevede politika faizinin %37 seviyesinde sabit tutulmasını, faiz koridorunun alt ve üst bandının ise sırasıyla %35,5 ve %40 seviyelerinde kalmasını bekliyoruz. Koridorun üst bandına yapışık şekilde %40 civarında kalmaya devam eden AOFM'de ise kısa vadede belirgin bir gevşeme beklemiyoruz. Belirsizlik ortamının hafiflemesi halinde, kademeli olarak haftalık repo ihalelerine dönülmesiyle ilerleyen dönemde piyasa faizlerinin politika faizine (%37) doğru yakınsayabileceğini öngörüyoruz. Bu tür bir normalleşmenin, yılın son çeyreğine doğru faiz indirimlerine kademeli olarak alan açacak bir zemin oluşturabileceğini değerlendiriyoruz. Kurum olarak yıl sonu politika faizi tahminimiz %35 seviyesinde bulunuyor.

TCMB brüt rezervinin geçtiğimiz hafta 855 milyon dolar arttığını hesaplıyoruz

Bugün saat 14:30'da 26 Mayıs – 5 Haziran haftasına ilişkin menkul kıymet ve para & banka istatistikleri ile TCMB rezerv verileri açıklanacak. Analitik bilanço üzerinden yaptığımız hesaplamalar çerçevesinde, 29 Mayıs – 5 Haziran haftasında TCMB net döviz rezervinin 1,9 milyar dolar artarak 47,6 milyar dolara, brüt döviz rezervinin ise 855 milyon dolar yükselişle 160,2 milyar dolara çıktığını tahmin ediyoruz. Bugün gelecek olan resmi verilerin, hesaplamamıza yakın bir rezerv artışına işaret etmesini bekliyoruz. Bir önceki haftaya ilişkin verileri hatırlayacak olursak: Bayram tatili nedeniyle kısa geçen 22 – 26 Mayıs döneminde yabancı yatırımcılar hisse senedi piyasasında 91,1 milyon dolar, tahvil piyasasında ise repo işlemleri hariç 134,5 milyon dolarlık net satış gerçekleştirdi. Yabancı yatırımcının tahvil stoku içindeki payı ise bu dönemde %5,6 seviyesinde sabit kaldı. 22 – 26 Mayıs döneminde yurt içi yerleşiklerin altın hariç parite etkisinden arındırılmış DTH'ları 1,2 milyar dolar artış kaydederken, altın dahil toplam DTH hesapları, fiyat etkisinden arındırılmış olarak 1,5 milyar dolar yükseldi. TCMB brüt döviz rezervi 950 milyon dolar gerileyerek 159,2 milyar dolara, net döviz rezervi 1,2 milyar dolar düşüşle 45,7 milyar dolara ve swap hariç net rezerv ise 2,1 milyar dolar azalarak 26,5 milyar dolar a indi. [Ayrıntılı rapor için tıklayınız.](#)

Şirket ve Sektör Haberleri

ALARK: Alarko Holding, bağlı ortaklığı Alarko Enerji'nin İstanbul Tuzla'da bulunan 23.570,67 metrekarelik taşınmazının vadeli satışı için Sınırlı Sorumlu Angim Tuzla Toplu İşyeri Yapı Kooperatifi ile Taşınmaz Satış Vaadi Sözleşmesi imzalanması konusunda mutabakata varıldığını açıkladı.

RUBNS: Rubenis Tekstil, 8 Mayıs 2026 - 9 Haziran 2026 tarihleri arasında yurt içinde 8 şirket ile toplam 2,7 milyon USD tutarında peşin satış sözleşmesi imzaladığını ve söz konusu anlaşmalar kapsamında sevkiyatların devam ettiğini duyurdu.

RNPOL: Rainbow Polikarbonat, Yozgat/Yerköy'deki tarlası ve üzerinde kurulu 3.000 kWe GES tesisinin toplam 125 milyon TL KDV dahil bedelle Fourth Faz Enerji Madencilik'e satışı için sözleşme imzaladığını açıkladı.

GOKNR: Göknur Gıda, pay geri alım programı kapsamında 23,84 TL fiyattan 2,0 milyon TL nominal değerli pay geri alımı gerçekleştirdiğini açıkladı. İşlem sonrasında program kapsamında geri alınan toplam pay miktarı nominal bazda 13,1 milyon TL'ye ulaştı.

HALKB: Banka, ABD'de devam eden ceza davasının düşürülmesi için ABD Adalet Bakanlığı ile birlikte mahkemeye başvurduğunu açıkladı. Mahkemenin onayıyla birlikte yaklaşık 9 yıldır devam eden ceza davasının tamamen sona ermesi bekleniyor.

BRISA: Şirket, Rekabet Kurumu tarafından 1 milyar TL idari para cezasına verildiğini açıkladı. Cezanın peşin ödenmesi halinde tutarın %25 indirimle 764 milyon TL'ye gerileyeceği belirtilirken, mevcutta 392 milyon TL karşılık ayrıldığını ifade edildi.

GOODY: Şirket, Rekabet Kurumu tarafından toplam 672 milyon TL idari para cezası verildiğini açıkladı. Cezanın peşin ödenmesi halinde %25 indirimle yaklaşık 504 milyon TL olarak ödenebileceği, karara karşı tüm yasal hakların kullanılacağı belirtildi. Ayrıca, sermayesinin yaklaşık %463 bedelsiz artırımla 270 milyon TL'den, 1.52 milyar TL'ye çıkarılmasına ilişkin SPK onay alındı.

ZOREN: Şirket, Denizli'deki Tekkehamam II JES projesine ilişkin kira sözleşmesinin sona erdirildiğini ve ön lisans iptali için EPDK'ya başvuru yapıldığını açıkladı.

PRKME: Şirketin bağlı ortaklığının mevcut kömür satış sözleşmesini, yıllık asgari 120 bin ton satış taahhüdüyle 1 yıl süreyle uzatıldığını açıkladı.

BURCE: Şirket varlıkları üzerindeki ipoteklerin kaldırıldığını açıkladı.

ALFAS: Şirket, Astronergy'de gerçekleştirilen 692 milyon TL tutarındaki sermaye artırımına 346 milyon TL katkı sağladığını ve sermayedeki %50 pay oranını koruduğunu açıkladı.

BORLS: Şirket, daha önce başvurusunu yaptığı finansal yeniden yapılandırma sürecinin devam ettiğini açıkladı. Sürece ilişkin önemli gelişmelerin kamuoyuyla paylaşılacağı belirtildi.

Yükselenler	Kapanış	Günlük (%)	Haftalık (%)
Europower Enerji ve Otomasy	96.60	9.96	14.59
Grainturk Holding	223.70	8.75	7.14
Doğuş Otomotiv	200.90	5.46	7.78
Aselsan	376.75	5.46	-1.76
Ral Yatırım Holding	255.00	4.51	21.26

Düşenler	Kapanış	Günlük (%)	Haftalık (%)
Margun Enerji	37.10	-10.00	-40.83
Kontrolmatik Teknoloji	6.20	-6.06	-20.00
Kiler Holding	95.00	-5.47	-5.94
Tekfen Holding	136.90	-5.19	-9.04
Tr Anadolu Metal Madencilik	108.00	-5.18	-9.17

BIST 100 Para Girişi	Para Girişi (mnTL)	P.D. Oranı (%)
ASELS	671.46	0.58%
THYAO	400.35	0.37%
TUPRS	255.12	0.19%
EREGL	242.56	0.10%
EUPWR	238.86	0.09%

BIST 100 Para Çıkışı	Para Çıkışı (mnTL)	P.D. Oranı (%)
ASTOR	-273.02	0.29%
AKBNK	-212.19	0.16%
BIMAS	-209.66	0.15%
TTKOM	-167.44	0.13%
YKBNK	-91.06	0.12%

Şirket ve Sektör Haberleri

GSDHO: Şirket, bağlı ortaklığı GSD Yatırım Bankası'nın sermayesinin tamamı iç kaynaklardan karşılanmak üzere 240 milyon TL'den 1,7 milyar TL'ye çıkarılmasına karar verildiğini açıkladı.

TABGD: Ana ortak TFI TAB Gıda Yatırımları, pay değişim süreci kapsamında 15,8 milyon adet TABGD payını devrettiğini açıkladı. İşlem sonrası şirketteki pay oranı %75,4'ten %69,3'e geriledi.

LIDFA: Şirketin bağlı ortaklığı, Akbank'ın satışa çıkardığı 408 milyon TL anapara büyüklüğündeki tahsili gecikmiş alacak portföyü ihalesini en yüksek teklifi vererek kazandı.

DNISI: Şirket, sermayesinin %334 oranında bedelsiz artırılarak 120 milyon TL'den 520 milyon TL'ye çıkarılması için SPK'ya başvurduğunu açıkladı.

TURSG: Şirketin sermayesinin %100 bedelsiz artırımla 10 milyar TL'den 20 milyar TL'ye çıkarılmasına ilişkin SPK onayı alındı.

THYAO: Şirket, Mayıs ayı yolcu istatistiklerini açıkladı. Buna göre,

- Mayıs ayı toplam yolcu sayısı yıllık bazda %3,7, bir önceki aya göre ise %10 artışla 7,9 milyon kişi olarak gerçekleşti. Mayıs ayında yurt içi toplam yolcu sayısı yıllık bazda %4,1 artış kaydederken, yurt dışı yolcu sayısı yıllık %3,5 artış gerçekleştirdi
- Yolcu doluluk oranı Mayıs 2026 döneminde 2025 yılının aynı dönemine göre 2,9 puan artarak %84 olarak gerçekleşmiştir.
- Mayıs ayında taşınan toplam kargo tonajı ise yıllık %8,6, bir önceki aya göre %4 artışla 203 bin ton düzeyinde gerçekleşti.
- Toplam yolcu sayısı içinde yaklaşık %10 paya sahip olan Orta Doğu bölgesinde, Mayıs 2026'da yıllık bazda %40,6'lık daralma görülmesine rağmen özellikle Uzak Doğu ve Afrika hattındaki iyileşme beraberinde toplam yolcu büyümesindeki artış ivmesi korunmaktadır.**

THYAO İstatistikler

Taşınan Yolcu (mn)	Mayıs 25	Mayıs 26	y/y	Nisan 26	a/a	2Ç25	2Ç26 (Nisan-Mayıs)	y/y
Yurt içi	2,7	2,8	4,1%	2,5	13%	7,5	5,2	-31%
Yurt dışı	5,0	5,1	3,5%	4,7	8%	14,3	9,9	-31%
Toplam	7,6	7,9	3,7%	7,2	9,9%	21,8	15,1	-31%
Kargo (bin Ton)	187	203	9%	195	4%	540	398	-26%

Kaynak: Şirket Verisi, Tacirler Yatırım

HALKB – Bloomberg'de paylaşılan habere göre, ABD Adalet Bakanlığı Halkbank'a karşı açılan ceza davasının düşürülmesi için çarşamba günü federal yargıca resmen başvurdu. Bakanlık, Türk kamu bankasını yargılama niyetinde olmadığını bildirdi. Habere göre savcılar, ABD Bölge Yargıcı Richard Berman'a Halkbank'ın mart ayında bankayla imzalanan ertelenmiş kovuşturma anlaşması kapsamında davanın düşürülmesi için gereken tüm koşulları yerine getirdiğini bildirdi. Haberde, Halkbank'ın, Ernst & Young LLP'nin Türkiye'deki iştiraki Ernst Young Kurumsal Finansman Danışmanlık AŞ tarafından yürütülen ABD yaptırımlarına uyum ile kara para aklamayı önleme politikaları ve prosedürlerine ilişkin incelemeyi başarıyla geçtiği ifade ediliyor.

Model Portföy

Şirket Adı	Hisse Kodu	Son Fiyat (TL)	12A Hedef Fiyat (TL)	Güncel Getiri (%)	Getiri Potansiyeli (%)	Ekleme Tarihi
Migros	MGROS	₺668.00	₺1,039.00	286%	56%	06-Haz-23
Türk Hava Yolları	THYAO	₺295.50	₺414.00	84%	40%	06-Haz-23
Tüpraş	TUPRS	₺234.80	₺352.00	341%	50%	06-Haz-23
Coca Cola	COLA	₺79.10	₺103.00	126%	30%	27-Kas-23
Mavi Giyim	MAVI	₺43.54	₺60.80	-6%	40%	27-Ağu-24
Ford Otosan	FROTO	₺87.45	₺140.00	10%	60%	28-Ağu-24
İşbank (C)	ISCTR	₺13.73	₺23.10	13%	68%	24-Ara-24
Tav Havalimanları	TAVHL	₺260.50	₺430.00	-7%	65%	24-Ara-24
Turkcell	TCELL	₺104.60	₺148.00	20%	41%	24-Ara-24
Garanti	GARAN	₺128.20	₺200.00	-3%	56%	09-Tem-25
Sabancı Holding	SAHOL	₺91.15	₺162.00	9%	78%	26-Ara-25
MLP Sağlık	MPARK	₺446.00	₺619.00	18%	39%	26-Ara-25
Astor Enerji	ASTOR	₺285.00	₺405.00	54%	42%	23-Şub-26

Kuruluşundan Bugüne MP Getirisi (%) 246%

Kuruluşundan Bugüne BIST 100 Endeks Getirisi (%) 156%

Kuruluşundan Bugüne MP / BIST 100 Göreceli Getiri (%) 35%

Son 1 yıl MP Getirisi (%) 37%

Son 1 yıl BIST 100 Endeks Getirisi (%) 42%

Son 1 yıl MP / BIST 100 Göreceli Getiri (%) -4%

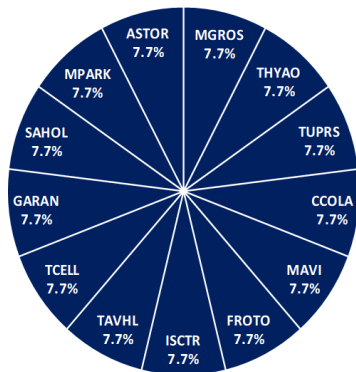
2026 Yılı MP Getirisi (%) 18%

2026 Yılı BIST 100 Endeks Getirisi (%) 22%

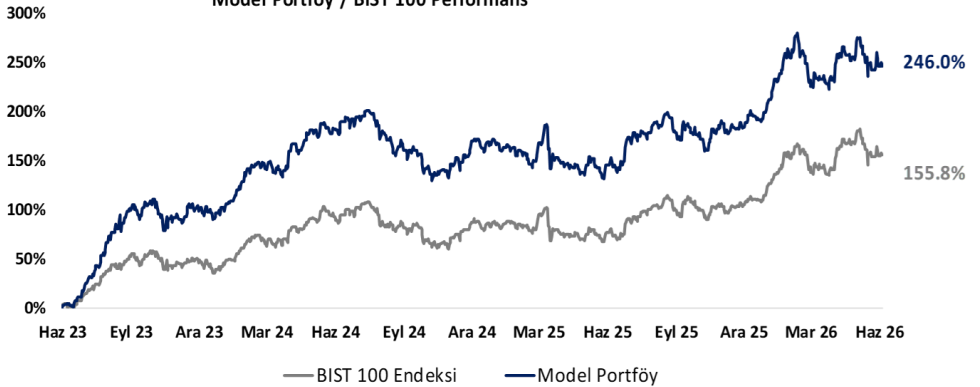
2026 Yılı MP / BIST 100 Göreceli Getiri (%) -3%

*MP: Tacirler Model Portföy

Model Portföy Ağırlık



Model Portföy / BIST 100 Performans



BIST 100 Teknik Analiz



Vade	Üssel H.O.	H.O. Keşişim	Trend Yönü	Trendin Gücü	En son	5 gün önce	20 gün önce
Kısa	5 günlük	5-22	Aşağı	Kuvvetlenen düşüş	13,789	13,840	13,911
Orta	22 günlük	22-50	Yukarı	Baskı artabilir	13,987	14,052	14,267
Uzun	50 günlük	50-200	Aşağı	Kuvvetlenen düşüş	13,909	13,925	13,953

XU100	Destek 3	Destek 2	Destek 1	Kapanış	Pivot	Direnç 1	Direnç 2	Direnç 3
	13,450	13,550	13,650	13,744.00	13,726.00	13,850	13,950	14,050

İndikatör Yorum

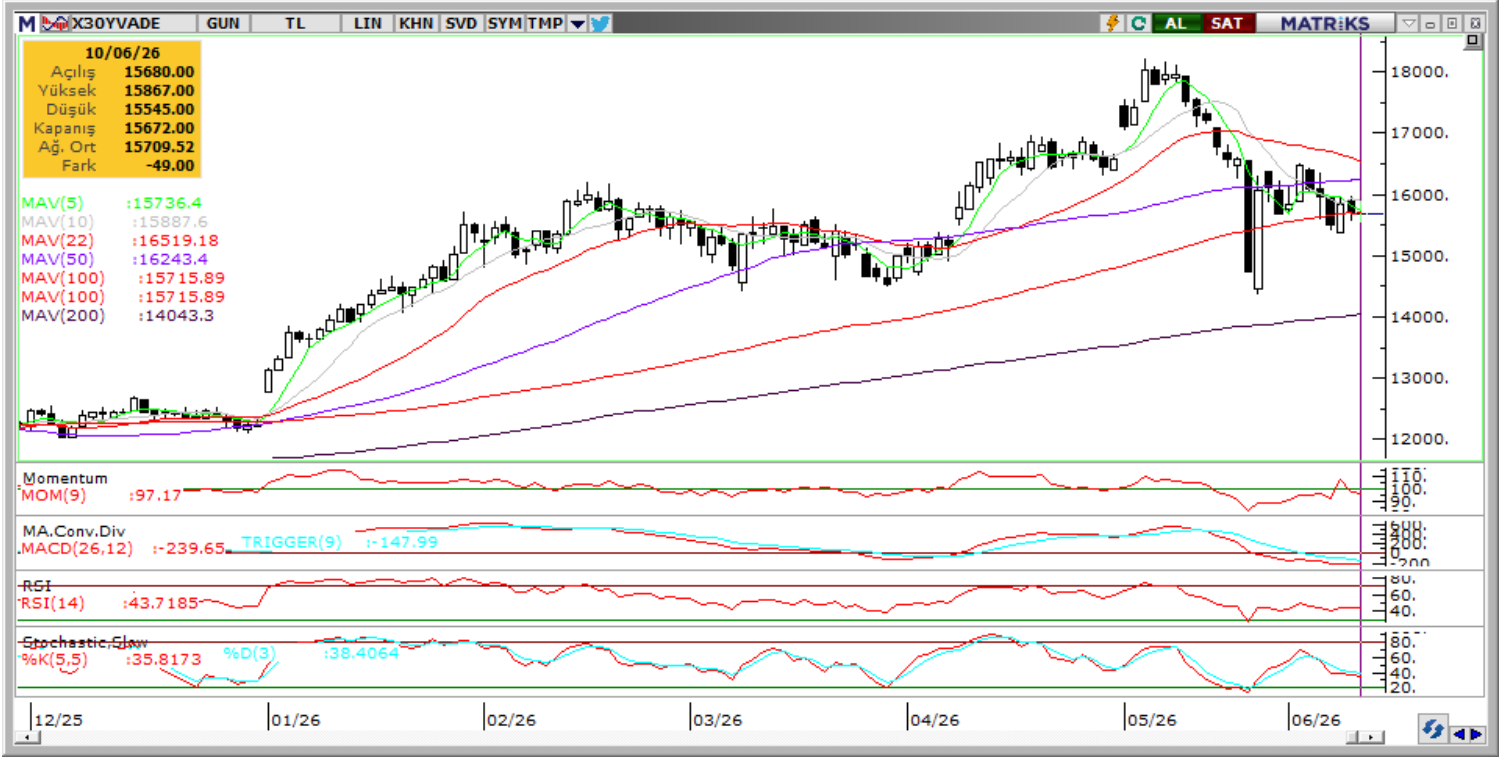
Momentum: Momentum göstergesinin 98,95 seviyesinde ve 100 eşik değerinin altında bulunması, kısa vadeli ivmenin zayıf seyrettiğine işaret etmektedir. Bu görünüm, endekste yukarı yönlü hareketlerin güç kazanmakta zorlandığını ve kısa vadede temkinli seyrin devam edebileceğini göstermektedir.

RSI: RSI (14) göstergesinin 45,01 seviyesinde bulunması, endekste zayıf-nötr teknik görünümün öne çıktığını göstermektedir. RSI'nın 50 eşik değerinin altında kalması, alım iştahının sınırlı olduğunu ve kısa vadede yukarı yönlü denemelerde güç kazanımı için 50 seviyesi üzerinin takip edilmesi gerektiğini göstermektedir.

MACD: MACD'nin -113,77 seviyesinde ve -67,70 seviyesindeki sinyal çizgisinin altında bulunması, orta vadeli görünümde negatif eğilimin sürdüğüne işaret etmektedir. MACD ile sinyal çizgisi arasındaki farkın negatif yönde korunması, kısa vadede zayıf momentumun devam ettiğini ve toparlanma sinyali için MACD'nin sinyal çizgisine yaklaşmasının takip edilmesi gerektiğini göstermektedir.

Hareketli Ortalamalar: Endeksin 5 günlük (13.798,32), 22 günlük (13.986,88) ve 50 günlük (13.908,79) ortalamalarının altında kalması teknik görünümde zayıflamaya işaret etmektedir. Kapanışın 13.744,64 seviyesinde gerçekleşmesi, kısa vadede baskının sürdüğünü göstermektedir. Bu çerçevede 13.600–13.500 bandı destek, 13.800–14.000 bandı ise direnç olarak takip edilebilir.

VIOP 30 Teknik Analiz



Haziran ayı VIOP 30 endeks kontratı, geçtiğimiz işlem gününde 15672 puan seviyesinden günlük kapanış gerçekleştirdi. Bugün yukarı yönlü hareketlerde ilk olarak 16000 ve ardından 16100 puan seviyelerini takip edeceğiz. Aşağı yönlü olası hareketlerde 15600 puan seviyesi ilk destek noktamızı oluştururken, ana desteğimiz 15500 puan seviyesi.

VIOP30	Destek 3	Destek 2	Destek 1	Kapanış	Direnç 1	Direnç 2	Direnç 3
	15.400	15.500	15.600	15.672	16.000	16.100	16.300

Günlük İşlemler

Alan	Net Adet	%	Maliyet	Toplam	Satan	Net Adet	%	Maliyet	Toplam	Kurum	T.Adet	%	Maliyet	Net
BANK-OF-AMERI	13,559	56	15770.590	40,713	BULLS YATIRIM	6,215	26	15736.871	10,177	YAPI KRE	115,982	22	15708.963	-754
TEB YATIRIM	4,183	17	15751.947	30,215	GARANTI BBVA	2,482	10	15859.564	20,724	IS YATIRI	78,061	15	15701.481	907
TACIRLER YAT.	2,440	10	15688.084	15,252	AK YATIRIM	2,460	10	15713.146	21,178	BANK-OF-	40,713	8	15721.729	13,559
YATIRIM-FINANS	1,297	5	15589.129	18,417	INFO YATIRIM M	2,205	9	15616.011	29,539	TEB YATI	30,215	6	15703.377	4,183
IS YATIRIM	907	4	15127.393	78,061	OYAK YATIRIM	2,131	9	15595.066	4,033	INFO YAT	29,539	6	15711.971	-2,205
DiGER	2,012	8		0	DiGER	8,905	37		0	DiGER	241,292	45		0

Kümülatif İşlemler

Alan	Net Adet	%	Maliyet	Toplam	Satan	Net Adet	%	Maliyet	Toplam	Kurum	T.Adet	%	Maliyet	Net
YAPI KREDI YAT	160,657	51	16774.302	3,590,9	IS YATIRIM	200,989	64	16735.439	2,646,96	YAPI KRE	3,590,95	22	16653.393	160,657
TEB YATIRIM	79,374	25	17180.471	1,164,1	BANK-OF-AMERI	42,294	14	19467.062	1,728,97	IS YATIRI	2,646,96	16	16686.070	-200,98
YATIRIM-FINANS	17,885	6	16269.167	383,867	AK YATIRIM	21,349	7	15789.105	854,181	BANK-OF-	1,728,97	10	16722.462	-42,294
HSBC YATIRIM	16,506	5	17354.073	146,802	GARANTI BBVA	19,738	6	15676.984	551,850	TEB YATI	1,164,16	7	16861.328	79,374
TACIRLER YAT.	12,699	4	14894.133	356,515	MEKSA YATIRIM	7,965	3	16937.142	105,723	AK YATIR	854,181	5	16631.863	-21,349
DiGER	27,328	9		0	DiGER	22,114	7		0	DiGER	6,733,16	40		0

Kaynak: Matrics / Tacirler Yatırım

Pay Alım Satım ve Son İki Haftalık Yeni İş İlişkileri

Alıcı	Satıcı	Şirket	Türü	# lot	İşlem Fiyatı (TL)	İşlem sonrası sermaye içindeki payı
AHGAZ		AHGAZ	Geri Alım	270,725	31.16	2.74%
GLYHO		GLYHO	Geri Alım	250,000	15.50	1.73%

YENİ İŞ İLİŞKİLERİ (Son İki Hafta)

Tarih	Şirket	İş Tanımı	Toplam Sözleşme Tutarı (mn TL)	2025 1Ç Ciro (mn TL)	2025 1Ç Ciro (%)	Son 12 Ay Ciro (mn TL)	Son 12 ay Ciro (%)	Açıklama Tarihinden Bugüne Getiri (%)
10/06/2026	HRKET	Yeni sözleşme imzalanması	189.2	1,077.7	17.55%	7,088.4	2.67%	0.00%
09/06/2026	ASTOR	Güç transformatörü tedarigi	3,321.5	8,215.3	40.43%	39,905.1	8.32%	-4.68%
	ALVES	Bakır iletkenli enerji kablolan satışı	245.1	1,887.2	12.99%	11,857.7	2.07%	-2.18%
	ALVES	Yeni sözleşme imzalanması	570.4	1,887.2	30.22%	11,857.7	4.81%	-2.18%
	BVSAN	Vinç üretimi ve teslimi	102.6	276.4	37.12%	3,647.1	2.81%	1.44%
08/06/2026	FORTE	Yeni sözleşme imzalanması	124.6	321.6	38.75%	3,352.5	3.72%	-2.02%
05/06/2026	AKHAN	Makarna ihracatı	1.6	2,144.5	0.07%	8,460.2	0.02%	5.97%
04/06/2026	ASELS	Yeni sözleşme imzalanması	12,525.9	29,825.1	42.00%	203,042.6	6.17%	4.00%
03/06/2026	ARDYZ	Hızlı veri merkezi kurulumu	163.2	843.6	19.35%	5,969.3	2.73%	-11.90%

FX Teknik Analiz

USD/TRY

Kurda kademeli yükseliş eğilimi korunuyor. Teknik göstergeler, 45,75 seviyesi üzerinde kalındığı sürece yukarı yönlü hareketin devam edebileceğine işaret ediyor. Bu çerçevede 46,20 ve 46,25 seviyeleri kısa vadeli direnç bölgesi olarak öne çıkıyor. Bugünkü Para Politikası Kurulu toplantısında politika faizinde bir değişiklik beklemiyoruz. Bununla birlikte, AOFM'nin %40 civarında kalmaya devam etmesi ve fonlama koşullarında kısa vadede belirgin bir gevşeme öngörmememiz, kurdaki kontrollü yükseliş eğilimini destekleyen unsurlar arasında yer alıyor.

EUR/TRY

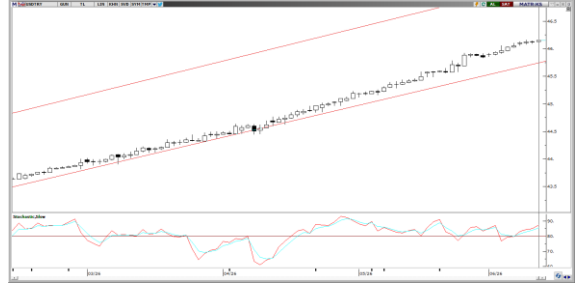
Paritede yukarı yönlü trend korunuyor. Teknik göstergeler pozitif momentumun devam ettiğine işaret ederken, 53,75 seviyesi kısa vadeli direnç konumunda bulunuyor. Bu seviyenin üzerinde kalıcılık sağlanması halinde alım iştahının güçlenmesi ve yükseliş hareketinin 54 seviyesine doğru ivme kazanması beklenebilir. Olası geri çekilmelerde 52,70 seviyesi ilk destek konumunda bulunurken, bu seviyenin altına inilmesi halinde 52,35 seviyesi bir sonraki destek noktası olarak öne çıkıyor. 53,75 ve 54 seviyeleri direnç olarak takip edilebilir.

XAU/USD

Altın, dün etkili olan hacimli satışların ardından bu sabah saatlerinde sınırlı bir tepki alımıyla 4.096\$ seviyesinden işlem görüyor. Teknik görünüm zayıf seyrin korunduğuna işaret ederken, göstergeler satış yönlü risklerin ön planda kalmaya devam ettiğini gösteriyor. 4.450\$ seviyesinden geçen 200 günlük ortalama altında kalındığı sürece aşağı yönlü baskının sürmesi ve düşüş hareketinin ivme kazanması beklenebilir. Aşağıda 4.095\$ ve 4.000\$ seviyeleri destek, yukarıda ise 4.379\$, 4.463\$ ve 4.600\$ seviyeleri direnç konumunda bulunuyor.

XAG/USD

Gümüşte satış baskısı devam ediyor. Teknik göstergeler, 68,35\$ seviyesindeki 200 günlük ortalamanın aşağı yönlü kırılmasıyla birlikte düşüş momentumunun güç kazandığına işaret ediyor. Trend ve momentum indikatörleri, bu seviye altında kalındığı sürece aşağı yönlü risklerin ön planda kalmaya devam edebileceğini gösteriyor. Yukarıda 67\$, 69\$ ve 71,40\$ seviyeleri direnç, aşağıda ise 64\$, 61,22\$ ve 60\$ seviyeleri destek olarak takip edilebilir.



BİST-100 endeksine dahil hisse senetleri için tahmini işlem aralıkları

	Son Fiyat	Destek 3	Destek 2	Destek 1	Pivot	Direnç 1	Direnç 2	Direnç 3
AEFES	19.96	19.32	19.60	19.78	20.06	20.24	20.52	20.70
AGHOL	32.28	31.22	31.60	31.94	32.32	32.66	33.04	33.38
AKBNK	66.10	63.47	64.53	65.32	66.38	67.17	68.23	69.02
AKSA	10.78	10.35	10.55	10.67	10.87	10.99	11.19	11.31
AKSEN	76.65	63.98	69.82	73.23	79.07	82.48	88.32	91.73
ALARK	105.90	100.60	102.10	104.00	105.50	107.40	108.90	110.80
ALTNY	15.97	15.08	15.46	15.72	16.10	16.36	16.74	17.00
ANSGR	27.32	26.61	26.81	27.07	27.27	27.53	27.73	27.99
ARCLK	102.00	99.63	100.47	101.23	102.07	102.83	103.67	104.43
ASELS	376.75	334.17	345.08	360.92	371.83	387.67	398.58	414.42
ASTOR	285.00	244.50	258.50	271.75	285.75	299.00	313.00	326.25
BALSU	13.44	12.96	13.16	13.30	13.50	13.64	13.84	13.98
BIMAS	380.50	369.92	374.83	377.67	382.58	385.42	390.33	393.17
BRSAN	619.00	567.83	581.67	600.33	614.17	632.83	646.67	665.33
BRYAT	1989.00	1,929.33	1,949.67	1,969.33	1,989.67	2,009.33	2,029.67	2,049.33
BSOKE	33.38	31.51	31.99	32.69	33.17	33.87	34.35	35.05
BTCIM	5.87	5.51	5.61	5.74	5.84	5.97	6.07	6.20
CANTE	1.46	1.39	1.42	1.44	1.47	1.49	1.52	1.54
CCOLA	79.10	75.27	76.33	77.72	78.78	80.17	81.23	82.62
CIMSA	49.32	47.61	48.41	48.86	49.66	50.11	50.91	51.36
CVKMD	41.10	38.25	39.43	40.27	41.45	42.29	43.47	44.31
CWENE	36.70	34.31	35.33	36.01	37.03	37.71	38.73	39.41
DAPGM	11.44	9.76	10.44	10.94	11.62	12.12	12.80	13.30
DOAS	200.90	174.40	179.70	190.30	195.60	206.20	211.50	222.10
DOHOL	21.80	20.75	21.01	21.41	21.67	22.07	22.33	22.73
DSTKF	2600.00	2,360.83	2,441.67	2,520.83	2,601.67	2,680.83	2,761.67	2,840.83
ECILC	82.60	80.20	81.40	82.00	83.20	83.80	85.00	85.60
EFOR	13.10	11.53	11.93	12.51	12.91	13.49	13.89	14.47
EKGYO	19.09	18.57	18.83	18.96	19.22	19.35	19.61	19.74
ENERY	8.52	8.19	8.29	8.40	8.50	8.61	8.71	8.82
ENJSA	104.30	99.23	101.77	103.03	105.57	106.83	109.37	110.63
ENKAI	93.80	88.93	90.87	92.33	94.27	95.73	97.67	99.13
EREGL	38.64	36.81	37.33	37.99	38.51	39.17	39.69	40.35
EUPWR	96.60	83.43	86.07	91.33	93.97	99.23	101.87	107.13
EUREN	4.56	4.39	4.45	4.51	4.57	4.63	4.69	4.75
FENER	3.31	3.06	3.18	3.25	3.37	3.44	3.56	3.63
FROTO	87.45	84.03	84.92	86.18	87.07	88.33	89.22	90.48
GARAN	128.20	121.70	124.00	126.10	128.40	130.50	132.80	134.90
GENIL	8.18	7.75	7.94	8.06	8.25	8.37	8.56	8.68
GESAN	89.65	75.75	80.15	84.90	89.30	94.05	98.45	103.20
GLRMK	170.00	164.67	167.33	168.67	171.33	172.67	175.33	176.67
GRSEL	308.00	297.17	299.33	303.67	305.83	310.17	312.33	316.67
GRTHO	223.70	183.13	192.17	207.93	216.97	232.73	241.77	257.53
GSRAY	1.06	1.02	1.03	1.05	1.06	1.08	1.09	1.11
GUBRF	470.25	449.42	457.08	463.67	471.33	477.92	485.58	492.17
HALKB	45.24	41.55	43.05	44.15	45.65	46.75	48.25	49.35
HEKTS	3.66	3.31	3.47	3.56	3.72	3.81	3.97	4.06
ISCTR	13.73	13.06	13.28	13.50	13.72	13.94	14.16	14.38
ISMEN	35.74	34.89	35.27	35.51	35.89	36.13	36.51	36.75
IZENR	10.00	9.52	9.66	9.83	9.97	10.14	10.28	10.45

BİST-100 endeksine dahil hisse senetleri için tahmini işlem aralıkları

	Son Fiyat	Destek 3	Destek 2	Destek 1	Pivot	Direnç 1	Direnç 2	Direnç 3
KCHOL	185.00	179.00	181.20	183.10	185.30	187.20	189.40	191.30
KLRHO	95.00	84.18	89.07	92.03	96.92	99.88	104.77	107.73
KONTR	6.20	5.56	5.88	6.04	6.36	6.52	6.84	7.00
KRDMD	38.08	36.12	37.08	37.58	38.54	39.04	40.00	40.50
KTLEV	161.00	153.63	155.67	158.33	160.37	163.03	165.07	167.73
KUYAS	72.55	68.82	70.48	71.52	73.18	74.22	75.88	76.92
MAGEN	41.30	38.48	39.18	40.24	40.94	42.00	42.70	43.76
MAVI	43.54	40.97	41.91	42.73	43.67	44.49	45.43	46.25
MGROS	668.00	646.17	653.33	660.67	667.83	675.17	682.33	689.67
MIATK	46.90	43.06	44.06	45.48	46.48	47.90	48.90	50.32
MPARK	446.00	433.67	437.83	441.92	446.08	450.17	454.33	458.42
OBAMS	6.92	6.63	6.77	6.85	6.99	7.07	7.21	7.29
ODAS	7.06	6.59	6.83	6.94	7.18	7.29	7.53	7.64
OTKAR	353.75	338.67	345.08	349.42	355.83	360.17	366.58	370.92
OYAKC	21.02	19.96	20.38	20.70	21.12	21.44	21.86	22.18
PAHOL	1.64	1.56	1.59	1.61	1.64	1.66	1.69	1.71
PASEU	117.00	106.07	108.53	112.77	115.23	119.47	121.93	126.17
PATEK	23.78	22.29	22.77	23.27	23.75	24.25	24.73	25.23
PETKM	19.95	19.17	19.56	19.75	20.14	20.33	20.72	20.91
PGSUS	166.80	161.83	163.87	165.33	167.37	168.83	170.87	172.33
PSGYO	3.27	2.97	3.08	3.17	3.28	3.37	3.48	3.57
QUAGR	3.85	3.50	3.66	3.76	3.92	4.02	4.18	4.28
RALYH	255.00	220.67	230.33	242.67	252.33	264.67	274.33	286.67
REEDR	7.24	6.92	7.07	7.15	7.30	7.38	7.53	7.61
SAHOL	91.15	88.42	89.28	90.22	91.08	92.02	92.88	93.82
SARKY	28.02	26.73	27.25	27.63	28.15	28.53	29.05	29.43
SASA	2.50	2.38	2.43	2.46	2.51	2.54	2.59	2.62
SISE	44.20	42.96	43.40	43.80	44.24	44.64	45.08	45.48
SKBNK	13.30	12.73	12.86	13.08	13.21	13.43	13.56	13.78
SOKM	48.80	46.62	47.32	48.06	48.76	49.50	50.20	50.94
TABGD	270.00	247.83	256.67	263.33	272.17	278.83	287.67	294.33
TAVHL	260.50	249.00	252.50	256.50	260.00	264.00	267.50	271.50
TCELL	104.60	101.17	102.33	103.47	104.63	105.77	106.93	108.07
THYAO	295.50	288.08	290.67	293.08	295.67	298.08	300.67	303.08
TKFEN	136.90	110.60	122.10	129.50	141.00	148.40	159.90	167.30
TOASO	290.00	276.08	281.17	285.58	290.67	295.08	300.17	304.58
TRALT	43.00	40.46	41.44	42.22	43.20	43.98	44.96	45.74
TRENJ	83.00	78.20	80.60	81.80	84.20	85.40	87.80	89.00
TRMET	108.00	100.53	104.27	106.13	109.87	111.73	115.47	117.33
TSKB	11.60	11.21	11.29	11.45	11.53	11.69	11.77	11.93
TTKOM	61.25	58.25	59.65	60.45	61.85	62.65	64.05	64.85
TUKAS	2.39	2.28	2.31	2.35	2.38	2.42	2.45	2.49
TUPRS	234.80	223.33	226.67	230.73	234.07	238.13	241.47	245.53
TUREX	8.14	7.51	7.79	7.96	8.24	8.41	8.69	8.86
TURSG	12.56	12.32	12.41	12.49	12.58	12.66	12.75	12.83
ULKER	114.50	112.73	113.57	114.03	114.87	115.33	116.17	116.63
VAKBN	31.58	29.76	30.58	31.08	31.90	32.40	33.22	33.72
VESTL	24.46	23.42	23.90	24.18	24.66	24.94	25.42	25.70
YKBNK	34.80	33.23	33.91	34.35	35.03	35.47	36.15	36.59
ZOREN	2.91	2.83	2.87	2.89	2.93	2.95	2.99	3.01

Dip Zirve Analizi (BİST-50 endeksine dahil hisse senetleri için)

Hisse Senedi	Son Fiyat (TL)	52 hafta		Yılbaşından beri		Dipten uzaklık		Zirveye yakınlık		Dipten uzaklık sıralaması		Zirveye yakınlık sıralaması	
		En düşük	En Yüksek	En düşük	En Yüksek	52 hafta	YBB	52 hafta	YBB	52 hafta	YBB	52 hafta	YBB
AEFES	19.96	13.14	23.09	13.14	23.09	%52	%52	%16	%16	29.00	26.00	41.00	41.00
AKBNK	66.10	51.40	90.60	46.39	90.60	%29	%42	%37	%37	17.00	21.00	14.00	15.00
ALARK	105.90	72.65	113.10	70.67	113.10	%46	%50	%7	%7	27.00	24.00	50.00	50.00
ARCLK	102.00	99.65	147.50	99.65	152.40	%2	%2	%45	%49	2.00	2.00	9.00	9.00
ASELS	376.75	138.02	450.00	72.11	450.00	%173	%422	%19	%19	48.00	49.00	35.00	35.00
ASTOR	285.00	80.60	385.75	80.60	385.75	%254	%254	%35	%35	49.00	46.00	17.00	17.00
BIMAS	380.50	222.05	425.00	197.01	425.00	%71	%93	%12	%12	36.00	37.00	45.00	45.00
BRSAN	619.00	297.50	789.00	297.50	789.00	%108	%108	%27	%27	45.00	41.00	21.00	21.00
BTCIM	5.87	3.36	7.09	3.36	7.09	%75	%75	%21	%21	37.00	32.00	34.00	34.00
CANTE	1.46	1.21	2.41	1.10	2.41	%21	%33	%65	%65	10.00	15.00	3.00	4.00
CCOLA	79.10	44.40	87.90	44.40	87.90	%78	%78	%11	%11	40.00	34.00	48.00	48.00
CIMSA	49.32	40.55	60.00	40.55	60.00	%22	%22	%22	%22	12.00	8.00	31.00	31.00
DOAS	200.90	151.95	228.85	137.56	228.85	%32	%46	%14	%14	19.00	23.00	42.00	42.00
DSTKF	2,600.00	268.25	2895.00	51.65	2895.00	%869	%4934	%11	%11	50.00	50.00	47.00	47.00
EKGYO	19.09	14.18	27.12	10.69	27.12	%35	%79	%42	%42	24.00	35.00	11.00	12.00
ENKAI	93.80	56.54	114.30	42.86	114.30	%66	%119	%22	%22	32.00	43.00	30.00	30.00
EREGL	38.64	23.15	43.13	19.64	43.13	%67	%97	%12	%12	33.00	38.00	46.00	46.00
FROTO	87.45	72.13	130.91	71.54	130.91	%21	%22	%50	%50	11.00	9.00	6.00	7.00
GARAN	128.20	107.65	163.11	94.91	163.11	%19	%35	%27	%27	8.00	17.00	22.00	22.00
GUBRF	470.25	212.20	625.50	212.20	625.50	%122	%122	%33	%33	46.00	44.00	18.00	18.00
HALKB	45.24	19.41	52.50	16.15	52.50	%133	%180	%16	%16	47.00	45.00	40.00	40.00
HEKTS	3.66	2.76	5.27	2.76	5.27	%33	%33	%44	%44	21.00	16.00	10.00	11.00
ISCTR	13.73	10.38	17.46	9.66	17.46	%32	%42	%27	%27	20.00	20.00	23.00	23.00
KCHOL	185.00	134.38	220.84	128.88	220.84	%38	%44	%19	%19	25.00	22.00	36.00	36.00
KONTR	6.20	6.20	20.61	6.20	20.75	%0	%0	%232	%235	1.00	1.00	1.00	1.00
KRDMD	38.08	21.16	47.00	21.16	47.00	%80	%80	%23	%23	41.00	36.00	28.00	28.00
KUYAS	72.55	35.38	94.85	19.62	94.85	%105	%270	%31	%31	44.00	47.00	19.00	19.00
MAVI	43.54	32.36	48.84	28.71	48.84	%35	%52	%12	%12	23.00	25.00	44.00	44.00
MGROS	668.00	409.72	727.00	409.72	727.00	%63	%63	%9	%9	31.00	29.00	49.00	49.00
MIATK	46.90	26.78	57.85	26.78	57.85	%75	%75	%23	%23	38.00	33.00	29.00	29.00
OYAKC	21.02	18.62	28.56	18.62	31.52	%13	%13	%36	%50	4.00	4.00	16.00	6.00
PASEU	117.00	69.60	175.00	28.20	175.00	%68	%315	%50	%50	34.00	48.00	7.00	8.00
PETKM	19.95	15.67	28.06	15.18	28.06	%27	%31	%41	%41	16.00	14.00	13.00	14.00
PGSUS	166.80	161.50	274.50	161.50	287.25	%3	%3	%65	%72	3.00	3.00	4.00	3.00
SAHOL	91.15	72.73	113.18	70.57	113.18	%25	%29	%24	%24	15.00	13.00	24.00	24.00
SASA	2.50	2.13	5.66	2.13	5.66	%17	%17	%126	%126	6.00	5.00	2.00	2.00
SISE	44.20	31.53	53.41	31.53	53.41	%40	%40	%21	%21	26.00	18.00	33.00	33.00
TAVHL	260.50	212.80	369.00	212.80	369.00	%22	%22	%42	%42	13.00	10.00	12.00	13.00
TCELL	104.60	85.18	129.60	81.29	129.60	%23	%29	%24	%24	14.00	12.00	25.00	25.00
THYAO	295.50	246.66	352.50	246.66	352.50	%20	%20	%19	%19	9.00	7.00	38.00	38.00
TOASO	290.00	164.19	326.97	140.42	326.97	%77	%107	%13	%13	39.00	40.00	43.00	43.00
TRALT	43.00	21.66	64.00	21.54	64.00	%99	%100	%49	%49	42.00	39.00	8.00	10.00
TRMET	108.00	69.85	174.20	65.15	174.20	%55	%66	%61	%61	30.00	30.00	5.00	5.00
TSKB	11.60	10.07	14.05	9.15	14.05	%15	%27	%21	%21	5.00	11.00	32.00	32.00
TTKOM	61.25	47.48	75.65	43.14	75.65	%29	%42	%24	%24	18.00	19.00	27.00	27.00
TUPRS	234.80	116.85	279.50	107.49	279.50	%101	%118	%19	%19	43.00	42.00	39.00	39.00
TURSG	12.56	7.35	14.99	7.35	14.99	%71	%71	%19	%19	35.00	31.00	37.00	37.00
ULKER	114.50	96.50	141.70	96.50	141.70	%19	%19	%24	%24	7.00	6.00	26.00	26.00
VAKBN	31.58	21.38	43.06	19.92	43.06	%48	%59	%36	%36	28.00	27.00	15.00	16.00
YKBNK	34.80	25.90	44.50	21.92	44.50	%34	%59	%28	%28	22.00	28.00	20.00	20.00

YBB: Yılbaşından bugüne

Künye

Tacirler Yatırım Araştırma ve İçerik Yönetimi

Serhan Yenigün

Müdür

serhan.yenigun@tacirler.com.tr

Ekin Çınar

Başekonomist

ekin.cinar@tacirler.com.tr

Oğuzhan Kaymak

Tüm hisse kapsamı ve içerik yönetimi

oguzhan.kaymak@tacirler.com.tr

Özgür Tosun

Holdingle, rafineri & petrokimya,
perakende (giyim ve elektronik)

ozgur.tosun@tacirler.com.tr

Anıl Deniz Altiay

İletişim, sağlık ve ilaç, sigorta &
Küresel piyasalar

deniz.altiay@tacirler.com.tr

Berk Demirpolat

Dayanıklı tüketim, beyaz eşya, gıda

berk.demirpolat@tacirler.com.tr

Ömer Tarman

Veritabanı sorumlusu, çimento, GYO

omer.tarman@tacirler.com.tr

Yatırım Merkezlerimiz

Genel Müdürlük

Nispetiye Cad. B-3 Blok Kat: 9 Akmerkez Etiler - İSTANBUL
0 212 355 46 46

Adana	Cemal Paşa Mah. Gazipaşa Bul. Cemal Uğurlu Apt. Kat: 1 D: 4	(0 322) 457 77 55
Akatlar İrtibat Bürosu	Esentepe Mahallesi Büyükdere Caddesi Levent N199 İç Kapı N16 Şişli - İstanbul	(0 212) 355 46 46
Alsancak	Şehit Nevres Bulvarı Eczacıbaşı Apartmanı No: 7 Kat: 2 Daire: 5 Pasaport Alsancak - Konak	(0 232) 241 24 50
Ankara	Remzi Oğuz Arık Mah. Tunalı Hilmi Cad. Yaprak Apt. No: 94 Kat: 2 D: 9 Kavaklıdere Çankaya	(0 312) 435 18 36
Antalya	Şirinyalı Mah. İsmet Gökşen Cad. Özden Apt. No:82/6 Muratpaşa	(0 242) 248 45 20
Bakırköy	İstanbul Cad. Bakırköy İş Merkezi No: 6 Kat: 4 D: 14 Bakırköy	(0 212) 570 52 59
Bodrum	Konacık Mahallesi, Atatürk Bulvarı, Arbor-Abdullah Ünal Çabuk İş Merkezi No: 285/1-A6 Bodrum	(0 212) 355 46 46
Bursa	Konak Mah. Barış (120) Sokak , Ofis Artı Binası, Dış kapı No:3 Daire:33 Nilüfer-BURSA	(0 224) 225 64 10
Çankaya	Çankaya Mahallesi Cinnah Caddesi Cinnah Apartmanı No: 55 D: 7-8 Çankaya / ANKARA	(0 212) 355 46 46
Çukurambar	Kızılırmak Mah.Ufuk Üniversitesi Cad. Next Level Loft Ofis No: 4/65 Kat: 24 Söğütözü Çankaya	(0 312) 909 87 70
Denizli	Urhan İş Merkezi 2. Ticari Yol Daire 26 Kat: 6 Bayramyeri	(0 258) 265 87 85
Erenköy	Bağdat Cad. Çubukçu Apt. No: 333 Kat: 2 D: 4 Kadıköy	(0 216) 348 82 82
Gaziantep	İncilipinar Mah. Gazimuhtarpaşa Bul. Kepkepzade Park İş Merkezi B Blok No: 18 Kat: 1 D: 5	(0 342) 232 35 35
Girne	Ziya Rızki Cad. Şehit Necati Gürkaya Sok. Kat: 1 D: 1 Girne - KKTC	(0 392) 815 14 55-0533 889 15 51
İzmir	Kültür Mahallesi, Cumhuriyet Bulvarı No:137 Cumhuriyet Apt. K:5 D:12 Konak – İzmir	(0 232) 445 01 61
İzmit	Hürriyet Cad. Kaya İşhanı No: 39/5 İzmit	(0 262) 323 11 33
Karadeniz Ereğli	Bağlık Mahallesi Karanfil Sokak No:16/A Karadeniz Ereğli – Zonguldak	(0 372) 316 40 50
Karşıyaka	Yalı Mahallesi Ahmet Kemal Baysak Bulvarı No:42 D:11	(0 232) 241 19 24
Kartal	Üsküdar Cad. Cevat Kayacan Apt. No: 26 Kat: 4 D: 8 Kartal	(0 216) 306 22 71-306 22 06
Kayseri	Hunat Mah. Nuh Mehmet Baldöktü Sok. Gürcüoğlu Plaza No: 5 K: 3 D: 11 Melikgazi	(0 352) 221 08 68-222 82 51
Marmaris İrtibat Bürosu	Kemeraltı Mah. Orgeneral Mustafa Muğlalı Cad. Güven Apt. No: 22 D: 2 Marmaris	(0 252) 321 08 00
Merkez Şube	Akat Mahallesi Meydan Caddesi B Blok No: 16 D: 7 (Eski No D: 9) Beşiktaş	(0 212) 355 46 46
Mersin	İnönü Mah. 1401 Sok. No:32 Pozcu Evo Kat:2 No:10-11 Yenişehir Mersin	(0 324) 238 11 89
Trabzon İrtibat Bürosu	Kemerkaya Mahallesi Halkevi Cad. Mandıralı İş Merkezi No: 4 Daire: 4 Ortahisar	(0 462) 432 24 50

Uyarı Notu

Bu raporda yer alan yatırım bilgi, yorum ve tavsiyeleri, yorum ve tavsiyede bulunanların kişisel görüşlerine dayanmakta olup finansal bilgi ve genel yatırım tavsiyesi kapsamında hazırlanmıştır ve hiçbir şekilde yatırım danışmanlığı kapsamında değildir. Yatırım danışmanlığı hizmeti; yetkili kuruluşlar tarafından kişilerin risk ve getiri tercihleri dikkate alınarak kişiye özel sunulmaktadır. Burada yer alan yorum ve tavsiyeler ise genel niteliktedir. Bu tavsiyeler, mali durumunuz ile risk ve getiri tercihlerinize uygun olmayabilir. Bu nedenle, sadece burada yer alan bilgilere dayanarak yatırım kararı verilmesi beklentilerinize uygun sonuçlar doğurmayabilir.

Yatırım Danışmanlığı hizmeti talep edilmesi halinde; yatırımcının Tacirler Yatırım Menkul Değerler A.Ş. ile Yatırım Danışmanlığı sözleşmesi imzalamış olması, Yerindelik Testi'ni tamamlamış ve risk grubunun belirlemiş olması zorunludur.

Bu raporda yer alan her türlü bilgi, yorum ve tavsiye uygunluk testi ile tespit edilecek risk grubunuz ve getiri beklentiniz ile uyumlu olmayabilir. Dolayısıyla, uygunluk testi neticesinde risk grubunuz tespit edilmeden sadece burada yer alan bilgilere dayanılarak yatırım kararı verilmesi amaç, bilgi ve tecrübenize uygun sonuçlar doğurmayabilir.

Bu rapor herhangi bir sürede belirli bir getirinin sağlanacağına dair bir taahhüt içermemekte olup, zaman içerisinde piyasa koşullarında meydana gelen değişiklikler nedeniyle yorum ve tavsiyelerde değişiklikler söz konusu olabilir. Bu raporda bahsedilen yatırım araçlarının fiyatları ve değerleri yatırımcıların menfaatlerine aykırı olarak hareket edebilir ve netice itibarıyla yatırımcılar anaparalarını kaybetme riski ile karşı karşıya kalabilirler. Bu raporda yer alan geçmiş performans verileri gelecekte elde edilecek sonuçların bir garantisi olarak kabul edilemez.

Bu raporda yer alan tüm bilgiler ve görüşler yatırımcıları bilgilendirmek amacıyla, Tacirler Yatırım Menkul Değerler A.Ş. tarafından güncel ve güvenilir kaynaklardan temin edilmiş olmakla beraber, Tacirler Yatırım Menkul Değerler A.Ş. söz konusu bilgilerin doğru ve tam olduğunu taahhüt etmemektedir. Raporlardaki yorumlardan, bilgilerin tam veya doğru olmaması ve/veya güncellenme nedeniyle doğabilecek maddi ve manevi zararlardan Tacirler Yatırım Menkul Değerler A.Ş. ve çalışanları sorumlu tutulamaz.

Bu rapor, sadece gönderildiği kişilerin kullanımı içindir. Bu raporun tümü veya bir kısmı Tacirler Yatırım Menkul Değerler A.Ş.'nin yazılı izni olmadan çoğaltılamaz, yayınlanamaz veya üçüncü kişilere gösterilemez, ticari amaçla kullanılamaz. Aksi halde, Tacirler Yatırım Menkul Değerler A.Ş. uğramış olduğu bütün zarar ve ziyanı talep etme hakkını saklı tutar.