

Güne Başlarken

Günaydın. Kapalı kaldığımız dönemde ABD ile İran arasında anlaşma ihtimali öne çıktı ve petrol fiyatlarını aşağıya çekerken küresel borsaları da destekledi. MSCI Gelişmekte Olan Ülkeler endeksi kapalı kaldığımız dönemde %5'in üzerinde değer kazanırken, Brent tipi ham petrol aktif kontrat fiyatları da 90 dolara kadar geriledikten sonra bu sabah bazı saldırı haberleriyle tekrar 93 dolara doğru tepki veriyor. ABD vadeli haftaya pozitif bölgede başlıyor, Avrupa vadeli negatif, Asya borsaları ise genel olarak alıcılı. Borsa İstanbul'da da yeni haftaya alıcılı bir başlangıç bekliyoruz. Teknik açıdan 13.800 / 14.000 direnç bölgesi ile 13.000 / 13.200 destek bölgesi takip edilebilir. Şirketlerle ilgili yukarı yönlü hedef fiyat revizyonları devam ediyor. Kapalı kaldığımız dönemde 12 aylık BIST 100 endeksi hedefinin 18.800 civarından 19.000'in hafif üzerine yöneldiğini ve endeks bazında getiri potansiyelinin de %40 seviyesine yaklaştığını görüyoruz. BIST 100 Endeksi, Salı günü %1,6 azalışla 13.662 puana gerilerken, endekse en fazla pozitif katkı sağlayan ilk beş şirket **KTLEV, DSTKF, TUPRS, SAHOL, MAGEN**; endekse negatif etki edenler ise **ASELS, ASTOR, TCELL, BIMAS, AKBNK** oldu. Son bir haftada düzenli para girişi ile dikkat çeken şirketler ise **CVKMD, SAHOL, YEOTK, ECILC, RYSAS, TCKRC, ENKAI, MAGEN ve KRDM**. Günün ajandasında içeride, Avrupa'da ve ABD'de PMI verileri takip edilecek. İçeride ayrıca 2026 ilk çeyrek GSYH büyüme verisi açıklanacak. Türkiye ekonomisinin 2026 yılının ilk çeyreğinde yıllık %2,7 büyüdüğünü tahmin ediyoruz. Piyasa medyan tahmini de yıllık %2,7 ile kurum beklentimizle uyumlu. Son olarak, Türkiye 5 yıl vadeli CDS primleri ise güne 240 baz puandan başlıyor.

Ekonomik Takvim

- 10:00 | **Türkiye** | Gayri Safi Yurtiçi Hasıla (Yıllık) (1. Çeyrek) |
- 16:45 | **ABD** | Üretim PMI |
- 17:00 | **ABD** | ISM İmalat PMI |

PIYASALAR			
Yurtiçi	Kapanış	1 gün (%)	1 hafta (%)
BIST 100	13,662.75	-1.64	-2.61
BIST 30	15,493.67	-2.05	-3.13
BIST 50	12,129.92	-1.98	-2.91
BIST Tüm	17,479.21	-1.04	-1.99
BIST Banka	15,499.79	-1.42	-6.31
BIST Ulaştırma	36,471.30	-0.03	2.77
BIST Sınai	18,085.37	-1.39	-1.70

Yurtdışı Endeksler			
	Son	1 gün (%)	1 hafta (%)
Nasdaq	26,972.62	0.2%	2.4%
Dax	25,104.70	0.1%	-1.1%
Cac 40	8,183.34	-0.1%	-0.9%
FTSE 100	10,409.28	-0.2%	0.3%

Hazine Tahvilleri			
	Son	Günlük D. (%)	YBB D. (%)
TR 10 Yıllık Tahvil	31.91	0.02	28.04
GER 10 Yıllık Tahvil	2.97	0.03	3.85
ABD 10 Yıllık Tahvil	4.47	0.02	7.14
ITA 10 Yıllık Tahvil	3.69	0.03	3.94
FR 10 Yıllık Tahvil	3.55	-0.03	-0.25
UK 10 Yıllık Tahvil	4.80	-0.02	7.19

Döviz			
	Son	Günlük D. (%)	YBB D. (%)
USDTRY	45.92	0.15	6.90
EURTRY	53.56	0.19	5.95
GBPTRY	61.89	0.06	6.92
BRENT (\$)	92.91	1.64	52.61
XAUUSD (\$)	4517.30	-0.51	4.73
XAGUSD (\$)	75.79	0.64	6.63
COPPER (\$)	6.43	0.96	13.93
XPTUSD (\$)	1949.52	1.40	-5.11

GÜNLÜK TEKNİK ANALİZ BAZLI HİSSE ÖNERİLERİ

Hisse	ALIM Aralığı	SATIM Aralığı (TP)	Zarar KES (SL)
SAHOL	91.15 - 92.30	93.70 - 95.70	90.50
TKFEN	139.40 - 141.20	143.40 - 146.40	138.40
AKSEN	79.25 - 80.30	81.50 - 83.20	78.70
DOAS	183.00 - 185.60	188.50 - 192.20	181.80

HAFTALIK TEKNİK ANALİZ BAZLI HİSSE ÖNERİLERİ

Hisse	ALIM Aralığı	SATIM Aralığı (TP)	Zarar KES (SL)
EREGL	38.78 - 39.30	40.66 - 42.04	37.98
HALKB	41.68 - 42.28	43.68 - 45.18	40.82
TTKOM	60.65 - 61.50	63.55 - 65.70	59.35
CCOLA	79.25 - 80.35	83.05 - 85.90	77.60

Global Piyasalarda Öne Çıkanlar

ABD-İran hattında ateşkesi uzatacak ve Hürmüz Boğazı'nı yeniden açacak bir çerçeveye dair temaslara sürerken, sahadaki çatışma riski fiyatlamaları iki yönlü sıkıştırıyor. Hafta sonu boyunca taslak metin üzerinde karşılıklı revizyonlar konuşulsa da, hem Washington'un nükleer silah yok vurgusu hem de Tahran'ın yaptırım ve abluka başlıklarında ısrarı anlaşmanın hızla sonuçlanmasına dair görünümü belirsiz bırakıyor. Bu belirsizliğe ek olarak, Hizbullah'ın İsrail'in kuzeyine saldırılarını artırması İran'ın Lübnan cephesi şartı üzerinden pazarlık alanını daraltabilecek bir unsur olarak öne çıkıyor. Piyasalarda genel resimde savaşa dair haberlere dair duyarsızlık sürerken yapay zeka teması risk iştahını canlı tutmaya devam ediyor. Küresel hisse endeksleri rekor tazelerken Asya'da teknoloji öncülüğünde yükselişler öne çıkıyor. ABD vadeli pozitif seyrederken Avrupa endeks vadeli bu sabah daha zayıf bir tablo çiziyor. Fed tarafında ise bağımsızlık tartışmaları yeniden gündemde. Eski Başkan Jerome Powell, politika görüş ayrılıkları nedeniyle Fed yöneticilerinin görevden alınabilmesinin kurumun güvenilirliğini zedeleyeceğini vurgulayarak, nesiller boyu inşa edilen kredibilitenin korunması gerektiğini söyledi. Piyasalar haftanın ana makro başlığı olan ABD istihdam verisine odaklanmış durumda. Bugün yurt dışı ajandada, Almanya'da TSİ 09:00'da nisan ayı perakende satışlar ve TSİ 10:55'te Almanya ve AB mayıs ayı İmalat PMI açıklanacak. ABD tarafında ise TSİ 15:30'da Fed YK Üyesi Waller'ın konuşması takip edilecek. TSİ 16:45'te mayıs ayı Üretim PMI verisi ve TSİ 17:00'de ISM İmalat PMI endeksi açıklanacak.

Küresel Borsalar:

ABD borsaları haftanın son işlem gününde pozitif kapanırken, Dow Jones endeksi günü, %0,72 artarak 51.032,46 puanda tamamladı. S&P 500 endeksi %0,22 pozitif seyrederek 7.580,06 puanda ve Nasdaq endeksi %0,20 yükselişle 26.972,62 puanda tamamladı. Bu sabah ABD vadeli pozitif bir resim ön planda.

Avrupa borsaları da haftanın son işlem gününde karışık bir seyrle kapattı. Gösterge endeks Stoxx Europe 600, %0,14 artarak 626,00 puan oldu. İtalya'da FTSE MIB 30 endeksi %0,42 yükselerek 50.036,75, Fransa'da CAC 40 endeksi %0,0,7 düşerek 8.183,34 ve İngiltere'de FTSE 100 endeksi %0,16 kayıpla 10.409,28 puandan kapandı. Almanya'da DAX 40 endeksi %0,05 değer kazanarak 25.104,70 puana çıktı. Bu sabah Avrupa vadeli negatif seyreliyor.

Bu sabah Asya borsaları karışık seyreliyor. Japonya Nikkei %0,47 pozitif, Hong Kong Hang Seng %0,63 pozitif seyreliyor ve Çin CSI 300 endeksi %0,22 düşüşle işlem görüyor.

Tahvil Piyasaları:

ABD 10 yıllık tahvil faizi haftanın son işlem gününü 1 baz puan azalışla %4,4394, 5 yıllık tahvil faizi ise 1,2 baz puan düşüşle %4,1424 seviyesinden kapattı. 2 yıllık tahvilin getirisi ise 1,8 baz puan azalışla %4.0061 oldu.

Avrupa cephesinde ise Almanya 10 yıllık tahvil faizi haftayı 2,4 baz puan düşüşle %2,938 seviyesinden tamamlarken, İtalya 10 yıllık tahvil faizi ise 3 baz puan azalarak %3,652 seviyesinden kapanış gerçekleştirdi. Fransa'da ise 10 yıllık tahvilin getirisi 2 baz puan düşüşle %3,549 seviyesinden kapandı.

Para Piyasaları:

Dolar endeksi haftanın ilk işlem gününe %0,06 artışla 99,00 seviyesinden başlarken, EURUSD paritesi ise %0,06 kayıpla 1,1652 seviyesinden işlem görüyor.

GBPUSD paritesi %0,05 kazançla 1,3463 seviyesinden başlarken, USDJPY ise 159,45 seviyesinden işlem görüyor.

Emtia Piyasaları:

Altın, cuma günü %1,00 yükselişin ardından bu sabah %0,39 kayıpla 4.522,48\$ seviyesinde işlem görüyor. Gümüş, cuma günü %0,44 negatif kapatırken bugün %0,79 yükseliş ile 75,88 \$ seviyesinde işlem görüyor. Altın / gümüş rasyosu ise 59,60 seviyesinde seyreliyor.

Brent petrol yeni haftaya %1,09 yükseliş ile 93,05\$, ham petrol ise %2,60 artarak varil başına 89,63\$ seviyesinden başlıyor.

Ekonomi ve Politika Haberleri

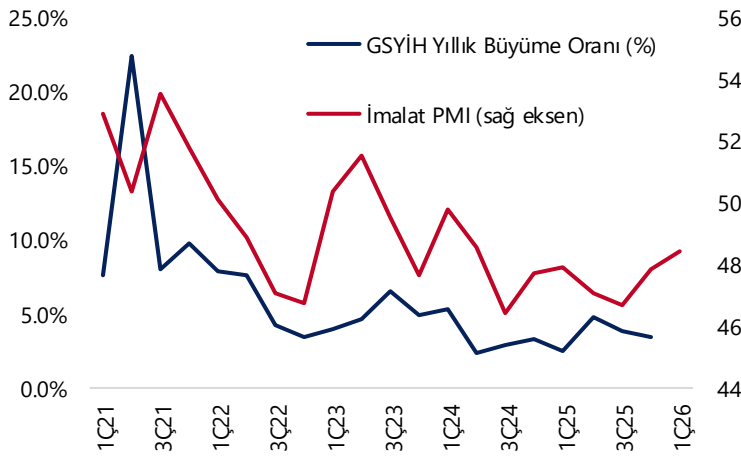
Türkiye ekonomisinin 2026 yılının ilk çeyreğinde yıllık %2,7 büyüdüğünü tahmin ediyoruz

Bugün saat 10:00'da 2026 yılının ilk çeyreğine (1Ç26) ilişkin GSYİH büyüme verileri açıklanacak. Türkiye ekonomisinin 1Ç26'da yıllık bazda %2,7 oranında büyüme kaydettiğini tahmin etmekle birlikte, tahminimize yönelik riskleri aşağı yönlü görüyoruz. Piyasa medyan tahmini de yıllık %2,7 ile kurum beklentimizle uyumlu. ABD – İran savaşının ekonomik faaliyet üzerindeki olumsuz etkileri çerçevesinde 2026 yıl sonuna ilişkin büyüme tahminimizi yakın dönemde %4'ten %3,2'ye revize ettik. Ancak yıl sonu tahminimize yönelik risklerin aşağı yönlü olduğu kanaatindeyiz. Öncü göstergeler, ilk çeyreğin ardından ekonomik aktivitedeki kırılgan görünümün korunduğuna işaret ediyor. ABD – İran savaşı sonrasında yükselen enerji maliyetleri ve artan arz şoku kaynaklı belirsizlikler üretim ve talep koşulları üzerinde baskı yaratırken, yüksek frekanslı veriler ikinci çeyrekte büyümenin yıllık bazda %3 seviyesinin altında kalmaya devam edebileceğine işaret ediyor.

Saat 10:00'da İSO Türkiye mayıs ayı imalat PMI açıklanacak

İstanbul Sanayi Odası (İSO) Türkiye İmalat PMI, nisan ayında 47,9'dan 45,7'ye gerileyerek Ekim 2024'ten bu yana en düşük seviyeye indi. Böylelikle PMI'nın 50 eşik değerinin altında seyretmesine bağlı olarak, imalat sanayi sektöründeki kesintisiz yavaşlama eğilimi 25. aya ulaştı. İSO tarafından yayımlanan notta, Orta Doğu'daki savaşın Türk imalat sektörü üzerindeki etkilerinin nisan ayında belirginleştiği ifade edildi. Bu çerçevede; artan girdi maliyetleri, ham madde tedarikinde yaşanan sıkıntılar ve zayıflayan talep koşullarının büyük ölçüde bölgedeki çatışma ile ilişkilendirildiğinin altı çizildi. Söz konusu gelişmelerin, üretim ve yeni siparişlerde düşüşe yol açarken, fiyat baskılarını artırdığı ve tedarik sürelerini uzattığı vurgulandı. Zayıf talep görünümü çerçevesinde firmaların istihdam, satın alma faaliyetleri ve stoklarını azaltmayı sürdürdüğü, girdi stoklarındaki düşüşün ise son altı yılın en yüksek hızına ulaştığı kaydedildi. Mevcut PMI görünümü, imalat sanayinde zayıflamanın ikinci çeyrekte de sürebileceğine işaret ederken, artan maliyet baskıları ve zayıf dış talep koşulları büyüme üzerindeki aşağı yönlü riskleri canlı tutuyor. Öte yandan, diğer bir önemli öncü gösterge olan Bloomberg HT tüketici güven endekslerinde nisan ayında gözlenen toparlanmanın iç talep görünümüne ne ölçüde yansıtacağı belirleyici olacak. Bu çerçevede, büyüme görünümüne ilişkin risklerin aşağı yönlü olmaya devam ettiğini değerlendiriyoruz. [Ayrıntılı rapor için tıklayınız.](#)

İSO İmalat PMI & GSYİH Büyüme Oranı (çeyreklik)



Kaynak: İstanbul Sanayi Odası, TÜİK, Tacirler Yatırım

Şirket ve Sektör Haberleri

SPK, açığa satış yasağı ile kredili işlemlerde öz kaynak oranına ilişkin esnek uygulamaların süresi 12 Haziran seans sonuna kadar uzatıldı.

VBTS kapsamında **GESAN**, **HRKET** ve **ICBCT** paylarında 1 Haziran - 30 Haziran tarihleri arasında açığa satış ve kredili işlem yasağı getirildi.

BRSAN: Şirketin ABD'deki bağlı ortaklığı Borusan Berg Pipe, yaklaşık 742 milyon USD tutarında yeni satış siparişi aldı. Siparişlerin büyük bölümünün 2027, kalan kısmının ise 2028'in ilk çeyreğinde gelir olarak kaydedilmesi bekleniyor.

ZOREN: Şirket, Dorad Energy'deki %25 pay satışından kalan 85,8 milyon NIS tutarındaki tahsilatı da gerçekleştirdi.

KARSN: Şirket, İsveç'te hizmet veren otonom e-ATAK aracına arkadan gelen tramvayın çarpması sonucu meydana gelen olayda herhangi bir yaralanma yaşanmadığını, ilk bulgulara göre olayın otonom sürüş sisteminden kaynaklanmadığını açıkladı.

BOBET: Şirketin bağlı ortaklığı, ilişkili taraf Karanfil Mining'e ait yaklaşık 250 hektarlık silis kumu (kuvars) maden sahası ve ilgili tesislerin işletme hakkını rödovans modeliyle devralma sürecini başlattı.

Yükselenler	Kapanış	Günlük (%)	Haftalık (%)
Pasifik Teknoloji	23.78	9.99	6.16
Katılım ve Tasarruf Finansmanı	126.20	6.95	-1.95
Fenerbahçe	4.02	4.96	7.77
Eczacıbaşı İllaç	88.90	4.83	5.96
Margun Enerji	61.10	3.91	-2.47

Düşenler	Kapanış	Günlük (%)	Haftalık (%)
Europower Enerji ve Otomasyon	76.10	-9.99	21.66
Kiler Holding	88.35	-9.85	-11.65
Astor Enerji	312.75	-8.49	-0.08
Aselsan	380.25	-5.35	-5.41
Granturk Holding	205.60	-5.30	-6.55

BIST 100 Para Girişi	Para Girişi (mnTL)	P.D. Oranı (%)
SAHOL	57.11	0.15%
YEOTK	56.00	0.07%
TTKOM	49.38	0.06%
KCHOL	46.98	0.06%
EREGL	44.92	0.05%

BIST 100 Para Çıkışı	Para Çıkışı (mnTL)	P.D. Oranı (%)
ASTOR	-699.79	0.35%
AKBNK	-577.94	0.22%
FROTO	-333.05	0.17%
ASELS	-235.11	0.14%
BIMAS	-193.49	0.12%

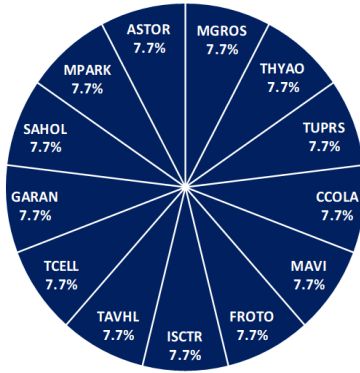
Model Portföy

Şirket Adı	Hisse Kodu	Son Fiyat (TL)	12A Hedef Fiyat (TL)	Güncel Getiri (%)	Getiri Potansiyeli (%)	Ekleme Tarihi
Migros	MGROS	₺659.00	₺945.00	281%	43%	06-Haz-23
Türk Hava Yolları	THYAO	₺296.75	₺414.00	85%	40%	06-Haz-23
Tüpraş	TUPRS	₺236.20	₺352.00	343%	49%	06-Haz-23
Coca Cola	CCOLA	₺80.05	₺103.00	129%	29%	27-Kas-23
Mavi Giyim	MAVI	₺41.22	₺60.80	-11%	48%	27-Ağu-24
Ford Otosan	FROTO	₺84.15	₺140.00	6%	66%	28-Ağu-24
İşbank (C)	ISCTR	₺13.14	₺18.80	8%	43%	24-Ara-24
Tav Havalimanları	TAVHL	₺251.75	₺430.00	-11%	71%	24-Ara-24
Turkcell	TCELL	₺101.00	₺148.00	16%	47%	24-Ara-24
Garanti	GARAN	₺122.90	₺197.60	-7%	61%	09-Tem-25
Sabancı Holding	SAHOL	₺92.00	₺162.00	10%	76%	26-Ara-25
MLP Sağlık	MPARK	₺453.00	₺619.00	20%	37%	26-Ara-25
Astor Enerji	ASTOR	₺312.75	₺405.00	70%	29%	23-Şub-26

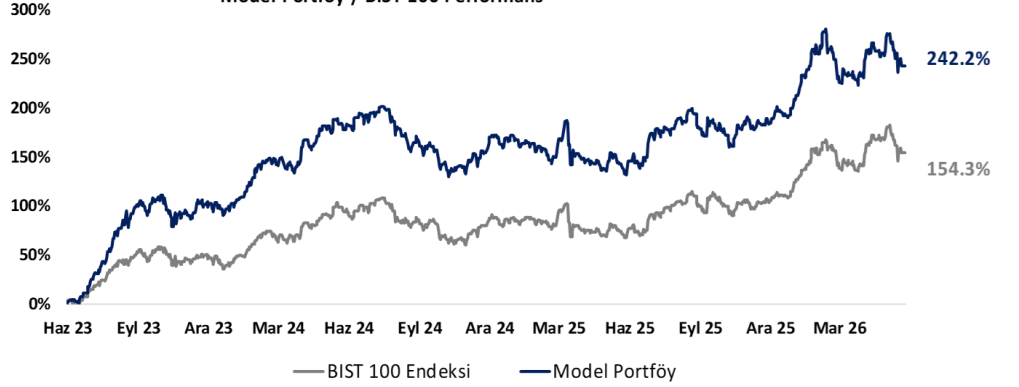
Kuruluşundan Bugüne MP Getirisi (%)	242%
Kuruluşundan Bugüne BIST 100 Endeks Getirisi (%)	154%
Kuruluşundan Bugüne MP / BIST 100 Göreceli Getiri (%)	35%
Son 1 yıl MP Getirisi (%)	48%
Son 1 yıl BIST 100 Endeks Getirisi (%)	51%
Son 1 yıl MP / BIST 100 Göreceli Getiri (%)	-3%
2026 Yılı MP Getirisi (%)	17%
2026 Yılı BIST 100 Endeks Getirisi (%)	21%
2026 Yılı MP / BIST 100 Göreceli Getiri (%)	-4%

*MP: Tacirler Model Portföy

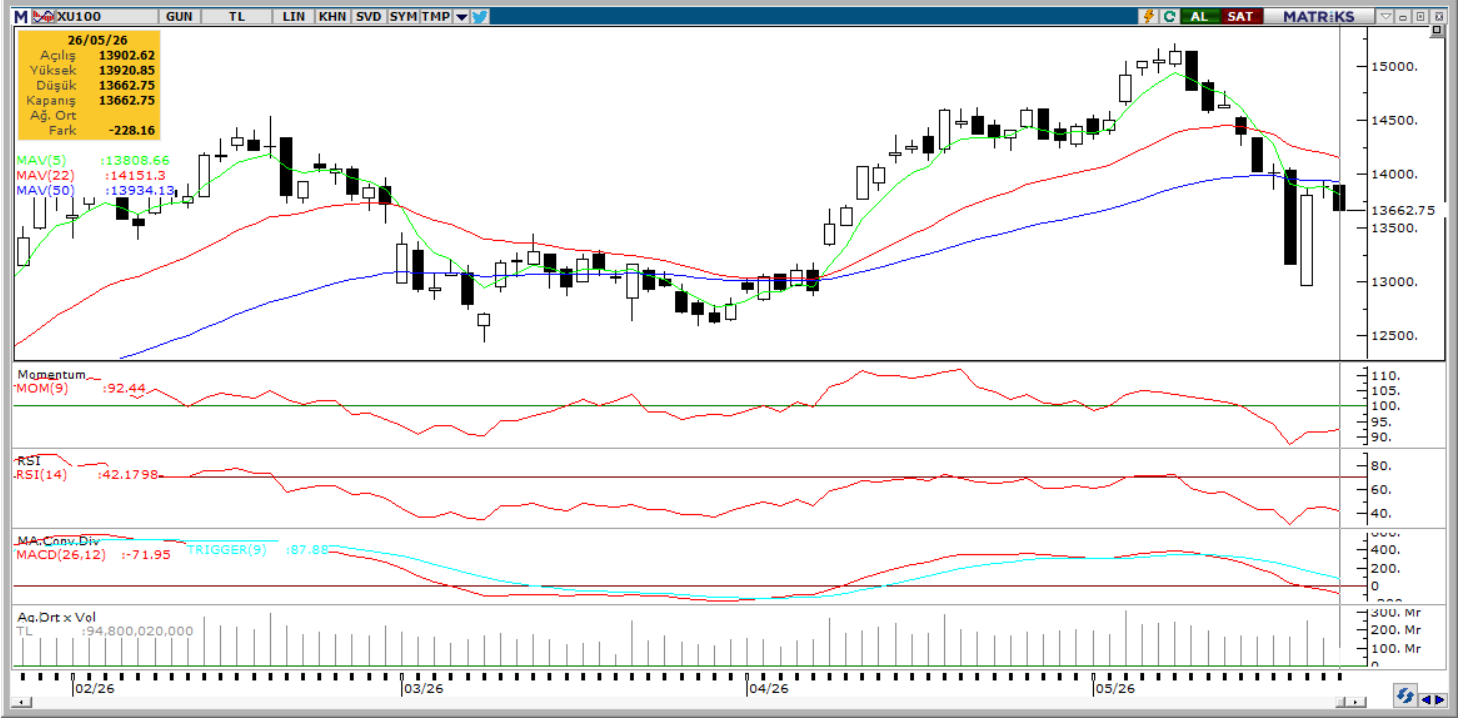
Model Portföy Ağırlık



Model Portföy / BIST 100 Performans



BIST 100 Teknik Analiz



Vade	Üssel H.O.	H.O. Kesişim	Trend Yönü	Trendin Gücü	En son	5 gün önce	20 gün önce
Kısa	5 günlük	5-22	Aşağı	Kuvvetlenen düşüş	13,809	13,911	14,588
Orta	22 günlük	22-50	Yukarı	Baskı artabilir	14,151	14,267	14,160
Uzun	50 günlük	50-200	Yukarı	Baskı artabilir	13,934	13,953	13,723

XU100	Destek 3	Destek 2	Destek 1	Kapanış	Pivot	Direnç 1	Direnç 2	Direnç 3
	13,350	13,450	13,550	13,662.00	13,748.00	13,750	13,850	13,950

İndikatör Yorum

Momentum: Momentum göstergesinin 92,44 seviyesinde ve 100 eşik değerinin altında bulunması, endekste kısa vadeli zayıf momentum görünümünün devam ettiğine işaret etmektedir. Göstergenin 100 seviyesinin altında kalması, yukarı yönlü hareketlerin henüz güç kazanmadığını ve tepki alımlarının sınırlı kaldığını göstermektedir.

RSI: RSI (14) göstergesinin 42,18 seviyesinde bulunması, endekste zayıf teknik görünümün sürdüğünü göstermektedir. RSI'nın 50 seviyesinin altında kalması alım gücünün sınırlı olduğuna işaret ederken, aşırı satım bölgesine henüz yaklaşılmamış olması satış baskısının devam edebileceğini ancak tepki potansiyelinin de korunabileceğini göstermektedir.

MACD: MACD'nin -71,95 seviyesinde ve 87,88 seviyesindeki sinyal çizgisinin altında bulunması, kısa vadede negatif momentumun devam ettiğine işaret etmektedir. MACD'nin negatif bölgede ve sinyal çizgisinin altında seyretmesi, endekste teknik görünümün zayıf kaldığını göstermektedir.

Hareketli Ortalamalar: Endeksin 13.662,75 kapanışla 5 günlük ortalaması olan 13.808,66, 20 günlük ortalaması olan 14.151,30 ve 50 günlük ortalaması olan 13.934,15 seviyelerinin altında bulunması, kısa vadeli teknik görünümde zayıflamanın belirginleştiğine işaret etmektedir. Endeksin özellikle 50 günlük ortalamasının altında kalması, toparlanma eğiliminin güç kazanabilmesi için yeniden bu seviyenin üzerine yerleşilmesi gerektiğini göstermektedir.

VIOP 30 Teknik Analiz



Haziran ayı VIOP 30 endeks kontratı, geçtiğimiz işlem gününde 15.674 puan seviyesinden günlük kapanış gerçekleştirdi. Bugün yukarı yönlü hareketlerde ilk olarak 15.800 ve ardından 16.000 puan seviyelerini takip edeceğiz. Aşağı yönlü olası hareketlerde 15.500 puan seviyesi ilk destek noktamızı oluştururken, ana desteğimiz 15.400 puan seviyesi.

VIOP30	Destek 3	Destek 2	Destek 1	Kapanış	Direnç 1	Direnç 2	Direnç 3
	15.200	15.400	15.500	15.674	15.800	16.000	16.100

Günlük İşlemler

Alan	Net Adet	%	Maliyet	Toplam	Satan	Net Adet	%	Maliyet	Toplam	Kurum	T.Adet	%	Maliyet	Net
DENİZ YATIRIM	4.732	27	15828,478	13.770	IS YATIRIM	7.147	41	15774,388	41.441	YAPI KRE	52.490	24	15913,827	-1.484
GARANTİ BBVA	2.068	12	15821,122	5.032	BANK-OF-AMERI	4.742	27	15804,923	23.046	IS YATIRI	41.441	19	15904,610	-7.147
GLOBAL MENKU	1.481	8	15818,125	2.069	TEB YATIRIM	3.234	18	15872,718	10.780	BANK-OF-	23.046	10	15911,726	-4.742
BULLS YATIRIM	1.355	8	15774,494	3.593	YAPI KREDİ YAT	1.484	8	15901,740	52.490	DENİZ YA	13.770	6	15884,449	4.732
OYAK YATIRIM	1.340	8	15877,741	3.176	MEKSA YATIRIM	558	3	15869,113	1.270	INFO YAT	11.880	5	15935,127	466
DiĞER	6.672	38		0	DiĞER	483	3		0	DiĞER	77.969	35		0

Kümülatif İşlemler

Alan	Net Adet	%	Maliyet	Toplam	Satan	Net Adet	%	Maliyet	Toplam	Kurum	T.Adet	%	Maliyet	Net
YAPI KREDİ YAT	156.275	51	16812,093	2.522.5	IS YATIRIM	117.556	38	17334,553	1.911.83	YAPI KRE	2.522.5	21	16963,685	156.2
TEB YATIRIM	84.957	28	17109,316	914.37	BANK-OF-AMERI	94.474	31	17385,351	1.205.94	IS YATIRI	1.911.8	16	16981,681	-117.5
HSBC YATIRIM	18.927	6	17116,922	127.56	AK YATIRIM	24.209	8	16031,938	651.273	BANK-OF-	1.205.9	10	17071,283	-94.47
YATIRIM-FINANS	13.398	4	16786,260	239.08	GARANTİ BBVA	21.366	7	15759,841	387.016	TEB YATI	914.375	8	17116,945	84.95
DENİZ YATIRIM	7.630	3	16879,689	398.92	A1 CAPITAL MEN	13.260	4	16476,139	295.684	AK YATIR	651.273	6	16851,402	-24.20
DiĞER	26.033	9		0	DiĞER	36.355	12		0	DiĞER	4.740.6	40		0

Kaynak: Matriks / Tacirler Yatırım

Pay Alım Satım ve Son İki Haftalık Yeni İş İlişkileri

Alıcı	Satıcı	Şirket	Türü	# lot	İşlem Fiyatı (TL)	İşlem sonrası sermaye içindeki payı
AHGAZ		AHGAZ	Geri Alım	55.000	32.70	2.67%
GLYHO		GLYHO	Geri Alım	250.000	15,00	1.65%

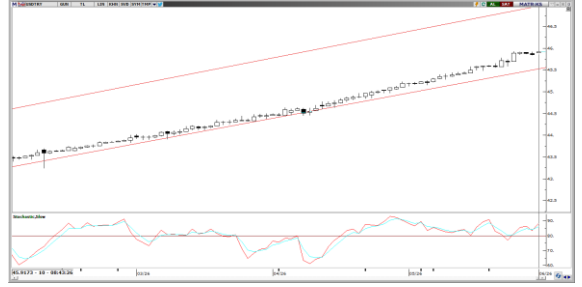
YENİ İŞ İLİŞKİLERİ (Son İki Hafta)

Tarih	Şirket	İş Tanımı	Toplam Sözleşme Tutarı (mn TL)	2025 1Ç Ciro (mn TL)	2025 1Ç Ciro (%)	Son 12 Ay Ciro (mn TL)	Son 12 ay Ciro (%)	Açıklama Tarihinden Bugüne Getiri (%)
15/05/2026	ONCSM	Kemoterapi ilaç hazırlama hizmeti alımı	12.9	219.5	5.86%	799.8	1.61%	0.00%
	FONET	Hastane Bilgi Yönetim Sistemi hizmet alımı	17.5	155.6	11.23%	983.7	1.78%	0.00%
14/05/2026	SDTTR	Yeni sözleşme imzalanması	25.6	223.3	11.48%	2,660.2	0.96%	-3.40%
13/05/2026	YEOTK	Bataryalı enerji depolama sistemi satışı	733.4	2,237.2	32.78%	20,338.9	3.61%	4.90%
	SDTTR	Yeni sipariş alımı	293.9	223.3	131.62%	2,660.2	11.05%	-6.74%
12/05/2026	YEOTK	Bataryalı enerji depolama sistemi satışı	88.9	2,237.2	3.97%	20,338.9	0.44%	10.60%
	SDTTR	Yeni sözleşme imzalanması	225.6	223.3	101.01%	2,660.2	8.48%	-5.01%
11/05/2026	SMRTG	Güneş paneli satışı sözleşmesi	464.9	3,366.8	13.81%	10,784.3	4.31%	16.92%
	AKHAN	Makarna ihracatı	20.9	2,144.5	0.98%	8,460.2	0.25%	-4.63%

FX Teknik Analiz

USD/TRY

Paritede yukarı yönlü hareket etkisini sürdürüyor. Teknik göstergeler, yükseliş momentumunun korunduğunu ortaya koyarken, kısa vadede aşağı yönlü düzeltmelerin sınırlı kalabileceğine işaret ediyor. Yükselen kanalın alt bandında bulunan 45,50 seviyesi kritik destek konumunda bulunuyor. Bu bölgenin üzerinde 45,62 seviyesi ise kısa vadeli ara destek olarak takip ediliyor. Yukarı yönlü hareketlerde ise 46 ve 4610 seviyeleri direnç bölgesi olarak takip edilebilir.



EUR/TRY

53,50 - 53,75 aralığında kısmi satış baskısı ile karşılaşan parite için teknik göstergeler, 53,75 seviyesinin yukarı doğru kırılmasıyla yukarı yönlü hareketin hızlanma ihtimalinin olası olduğunu gösteriyor. Geri çekilmelerde ise 52,70 seviyesi ana destek seviyesi olarak takip edilebilir. Altında 52,35 bir sonraki destek olarak ön plana çıkıyor. 53,75 ve 54 seviyeleri ise direnç olarak takip edilebilir.



XAU/USD

ABD ile İran arasında henüz bir anlaşmaya varılamamış olması ile birlikte ABD tahvil faizleri yükselirken, ons altın haftaya düşüşle başladı. Bu sabah %0,5 kayıpla 4.520\$ seviyesinden işlem gören ons altında, 200 günlük ortalamanın geçtiği 4.418\$ seviyesi kısa vadeli önemli destek konumunda yer alıyor. Teknik göstergeler, bu ortalama üzerindeki hareketin korunması durumunda kısa vadede 4.418\$ - 4.650\$ bandında bir hareketin ön planda olabileceğini gösteriyor. 4.418\$ öncesinde 4.520\$, 4.470\$ ve 4.440\$ destekleri bulunurken, 4.650\$ öncesinde ise sırasıyla 4.550\$, 4.577\$ ve 4.600\$ dirençleri yer alıyor.



XAG/USD

Bu sabah saatlerinde %0,8 civarında primle 75,90\$ seviyesinden işlem gören gümüşte, 76\$ seviyesinden geçen 50 günlük hareketli ortalama kısa vadede kritik bir direnç konumunda bulunuyor. Trend ve momentum göstergeleri, yukarı yönlü hareketin güç kazanabilmesi için bu seviye üzerinde günlük kapanış görülmesinin önemine işaret ediyor. Bu direncin aşılması durumunda 78,20\$ (20 günlük hareketli ortalama), 80\$ ve 82,40\$ seviyeleri öne çıkan direnç noktaları olarak izlenirken, aşağı yönlü hareketlerde 74,70\$, 73,34\$ ve 72,50\$ seviyeleri destek konumunda bulunuyor.



BİST-100 endeksine dahil hisse senetleri için tahmini işlem aralıkları

	Son Fiyat	Destek 3	Destek 2	Destek 1	Pivot	Direnç 1	Direnç 2	Direnç 3
AEFES	19.30	18.79	19.03	19.17	19.41	19.55	19.79	19.93
AGHOL	33.60	32.59	33.09	33.35	33.85	34.11	34.61	34.87
AKBNK	64.00	61.87	62.93	63.47	64.53	65.07	66.13	66.67
AKSA	10.42	10.05	10.23	10.33	10.51	10.61	10.79	10.89
AKSEN	80.00	75.75	76.60	78.30	79.15	80.85	81.70	83.40
ALARK	96.05	94.38	95.22	95.63	96.47	96.88	97.72	98.13
ALTNY	16.96	15.84	16.19	16.58	16.93	17.32	17.67	18.06
ANSGR	27.42	26.49	26.95	27.19	27.65	27.89	28.35	28.59
ARCLK	103.70	101.43	102.57	103.13	104.27	104.83	105.97	106.53
ASELS	380.25	351.58	365.92	373.08	387.42	394.58	408.92	416.08
ASTOR	312.75	271.75	292.25	302.50	323.00	333.25	353.75	364.00
BALSU	13.35	13.07	13.17	13.26	13.36	13.45	13.55	13.64
BIMAS	373.00	360.58	366.17	369.58	375.17	378.58	384.17	387.58
BRSAN	489.00	461.33	471.67	480.33	490.67	499.33	509.67	518.33
BRYAT	1935.00	1,845.33	1,889.67	1,912.33	1,956.67	1,979.33	2,023.67	2,046.33
BSOKE	38.46	35.59	36.17	37.31	37.89	39.03	39.61	40.75
BTCIM	6.09	5.89	5.99	6.04	6.14	6.19	6.29	6.34
CANTE	1.52	1.49	1.51	1.51	1.53	1.53	1.55	1.55
COLLA	80.05	77.80	78.75	79.40	80.35	81.00	81.95	82.60
CIMSA	50.65	48.52	49.58	50.12	51.18	51.72	52.78	53.32
CVKMD	47.24	43.35	44.47	45.85	46.97	48.35	49.47	50.85
CWENE	39.42	36.18	37.50	38.46	39.78	40.74	42.06	43.02
DAPGM	9.50	9.09	9.27	9.39	9.57	9.69	9.87	9.99
DOAS	184.80	177.30	180.40	182.60	185.70	187.90	191.00	193.20
DOHOL	23.52	21.99	22.29	22.91	23.21	23.83	24.13	24.75
DSTKF	2105.00	1,906.67	1,972.33	2,038.67	2,104.33	2,170.67	2,236.33	2,302.67
ECILC	88.90	82.07	83.43	86.17	87.53	90.27	91.63	94.37
EFOR	11.33	9.80	10.56	10.95	11.71	12.10	12.86	13.25
EKGYO	19.10	18.34	18.72	18.91	19.29	19.48	19.86	20.05
ENERY	8.81	8.48	8.54	8.68	8.74	8.88	8.94	9.08
ENJSA	109.80	103.40	106.60	108.20	111.40	113.00	116.20	117.80
ENKAI	100.50	95.17	96.23	98.37	99.43	101.57	102.63	104.77
EREGL	39.18	38.25	38.71	38.95	39.41	39.65	40.11	40.35
EUPWR	76.10	54.97	65.53	70.82	81.38	86.67	97.23	102.52
EUREN	4.84	4.70	4.75	4.79	4.84	4.88	4.93	4.97
FENER	4.02	3.61	3.70	3.86	3.95	4.11	4.20	4.36
FROTO	84.15	79.42	81.78	82.97	85.33	86.52	88.88	90.07
GARAN	122.90	118.90	120.90	121.90	123.90	124.90	126.90	127.90
GENIL	9.36	8.91	9.05	9.20	9.34	9.49	9.63	9.78
GESAN	75.50	64.25	68.30	71.90	75.95	79.55	83.60	87.20
GLRMK	170.10	161.10	164.70	167.40	171.00	173.70	177.30	180.00
GRSEL	316.50	303.25	308.50	312.50	317.75	321.75	327.00	331.00
GRTHO	205.60	198.80	198.20	201.90	209.30	213.00	220.40	224.10
GSRAY	1.05	1.02	1.03	1.04	1.05	1.06	1.07	1.08
GUBRF	550.00	507.33	524.67	537.33	554.67	567.33	584.67	597.33
HALKB	42.10	39.71	40.73	41.41	42.43	43.11	44.13	44.81
HEKTS	4.00	3.57	3.79	3.89	4.11	4.21	4.43	4.53
ISCTR	13.14	12.91	13.03	13.08	13.20	13.25	13.37	13.42
ISMEN	38.08	37.45	37.73	37.91	38.19	38.37	38.65	38.83
IZENR	11.70	10.78	11.11	11.41	11.74	12.04	12.37	12.67

BİST-100 endeksine dahil hisse senetleri için tahmini işlem aralıkları

	Son Fiyat	Destek 3	Destek 2	Destek 1	Pivot	Direnç 1	Direnç 2	Direnç 3
KCHOL	189.10	185.90	187.50	188.30	189.90	190.70	192.30	193.10
KLRHO	88.35	74.95	81.65	85.00	91.70	95.05	101.75	105.10
KONTR	7.85	7.09	7.40	7.62	7.93	8.15	8.46	8.68
KRDMD	39.74	38.54	39.14	39.44	40.04	40.34	40.94	41.24
KTLEV	126.20	110.20	113.40	119.80	123.00	129.40	132.60	139.00
KUYAS	76.60	72.93	73.97	75.28	76.32	77.63	78.67	79.98
MAGEN	41.30	38.48	39.18	40.24	40.94	42.00	42.70	43.76
MAVI	41.22	39.93	40.47	40.85	41.39	41.77	42.31	42.69
MGROS	659.00	630.33	644.67	651.83	666.17	673.33	687.67	694.83
MIATK	49.96	43.77	46.55	48.25	51.03	52.73	55.51	57.21
MPARK	453.00	441.00	447.00	450.00	456.00	459.00	465.00	468.00
OBAMS	7.96	7.62	7.75	7.86	7.99	8.10	8.23	8.34
ODAS	7.44	6.88	7.00	7.22	7.34	7.56	7.68	7.90
OTKAR	369.00	363.00	365.00	367.00	369.00	371.00	373.00	375.00
OYAKC	20.82	20.41	20.61	20.71	20.91	21.01	21.21	21.31
PAHOL	1.69	1.59	1.62	1.66	1.69	1.73	1.76	1.80
PASEU	115.80	105.73	109.87	112.83	116.97	119.93	124.07	127.03
PATEK	23.78	20.01	20.77	22.27	23.03	24.53	25.29	26.79
PETKM	22.10	21.38	21.74	21.92	22.28	22.46	22.82	23.00
PGSUS	170.10	166.63	168.37	169.23	170.97	171.83	173.57	174.43
PSGYO	3.16	2.97	3.07	3.11	3.21	3.25	3.35	3.39
QUAGR	3.77	3.50	3.62	3.69	3.81	3.88	4.00	4.07
RALYH	250.00	224.17	229.33	239.67	244.83	255.17	260.33	270.67
REEDR	7.09	6.85	6.95	7.02	7.12	7.19	7.29	7.36
SAHOL	92.00	87.58	88.47	90.23	91.12	92.88	93.77	95.53
SARKY	28.72	26.58	27.60	28.16	29.18	29.74	30.76	31.32
SASA	2.64	2.51	2.57	2.60	2.66	2.69	2.75	2.78
SISE	45.80	44.39	45.09	45.45	46.15	46.51	47.21	47.57
SKBNK	13.17	12.47	12.80	12.99	13.32	13.51	13.84	14.03
SOKM	47.84	45.84	46.84	47.34	48.34	48.84	49.84	50.34
TABGD	267.00	254.42	257.33	262.17	265.08	269.92	272.83	277.67
TAVHL	251.75	242.08	246.92	249.33	254.17	256.58	261.42	263.83
TCELL	101.00	93.13	97.07	99.03	102.97	104.93	108.87	110.83
THYAO	296.75	292.58	293.92	295.33	296.67	298.08	299.42	300.83
TKFEN	140.80	128.03	131.87	136.33	140.17	144.63	148.47	152.93
TOASO	296.00	286.33	291.17	293.58	298.42	300.83	305.67	308.08
TRALT	43.54	40.71	42.09	42.81	44.19	44.91	46.29	47.01
TRENJ	83.65	78.02	80.48	82.07	84.53	86.12	88.58	90.17
TRMET	107.90	100.97	104.43	106.17	109.63	111.37	114.83	116.57
TSKB	11.08	10.84	10.96	11.02	11.14	11.20	11.32	11.38
TTKOM	61.25	58.30	59.35	60.30	61.35	62.30	63.35	64.30
TUKAS	2.41	2.36	2.38	2.40	2.42	2.44	2.46	2.48
TUPRS	236.20	229.27	230.73	233.47	234.93	237.67	239.13	241.87
TUREX	8.28	8.05	8.13	8.20	8.28	8.35	8.43	8.50
TURSG	12.62	12.03	12.29	12.46	12.72	12.89	13.15	13.32
ULKER	115.80	113.37	114.53	115.17	116.33	116.97	118.13	118.77
VAKBN	30.84	29.55	30.19	30.51	31.15	31.47	32.11	32.43
VESTL	26.36	25.68	25.84	26.10	26.26	26.52	26.68	26.94
YKBNK	33.16	32.36	32.68	32.92	33.24	33.48	33.80	34.04
ZOREN	3.09	3.04	3.06	3.08	3.10	3.12	3.14	3.16

Dip Zirve Analizi (BİST-50 endeksine dahil hisse senetleri için)

Hisse Senedi	Son Fiyat (TL)	52 hafta		Yılbaşından beri		Dipten uzaklık		Zirveye yakınlık		Dipten uzaklık sıralaması		Zirveye yakınlık sıralaması	
		En düşük	En Yüksek	En düşük	En Yüksek	52 hafta	YBB	52 hafta	YBB	52 hafta	YBB	52 hafta	YBB
AEFES	19.30	13.14	23.09	13.14	23.09	%47	%47	%20	%20	29.00	26.00	30.00	30.00
AKBNK	64.00	49.22	90.60	46.39	90.60	%30	%38	%42	%42	19.00	18.00	13.00	14.00
ALARK	96.05	72.65	113.10	70.67	113.10	%32	%36	%18	%18	21.00	16.00	39.00	39.00
ARCLK	103.70	99.65	147.50	99.65	152.40	%4	%4	%42	%47	2.00	2.00	11.00	11.00
ASELS	380.25	126.74	450.00	72.11	450.00	%200	%427	%18	%18	48.00	49.00	35.00	35.00
ASTOR	312.75	80.60	361.00	80.60	361.00	%288	%288	%15	%15	49.00	46.00	42.00	42.00
BIMAS	373.00	222.05	425.00	197.01	425.00	%68	%89	%14	%14	33.00	38.00	43.00	43.00
BRSAN	489.00	297.50	789.00	297.50	789.00	%64	%64	%61	%61	32.00	30.00	5.00	5.00
BTCIM	6.09	3.36	7.09	3.36	7.09	%81	%81	%16	%16	39.00	35.00	41.00	41.00
CANTE	1.52	1.21	2.41	1.10	2.41	%26	%38	%59	%59	15.00	19.00	6.00	6.00
CCOLA	80.05	44.40	87.90	44.40	87.90	%80	%80	%10	%10	37.00	34.00	49.00	49.00
CIMSA	50.65	40.55	60.00	40.55	60.00	%25	%25	%18	%18	14.00	12.00	34.00	34.00
DOAS	184.80	151.95	228.85	137.56	228.85	%22	%34	%24	%24	11.00	15.00	25.00	25.00
DSTKF	2,105.00	253.25	2895.00	51.65	2895.00	%731	%3976	%38	%38	50.00	50.00	15.00	16.00
EKGYO	19.10	13.10	27.12	10.69	27.12	%46	%79	%42	%42	28.00	33.00	12.00	13.00
ENKAI	100.50	55.64	114.30	42.86	114.30	%81	%134	%14	%14	38.00	43.00	44.00	44.00
EREGL	39.18	22.71	43.72	19.91	43.72	%73	%97	%12	%12	36.00	39.00	46.00	46.00
FROTO	84.15	71.54	130.91	71.54	130.91	%18	%18	%56	%56	6.00	5.00	7.00	7.00
GARAN	122.90	100.92	163.11	94.91	163.11	%22	%29	%33	%33	12.00	13.00	19.00	19.00
GUBRF	550.00	212.20	625.50	212.20	625.50	%159	%159	%14	%14	47.00	44.00	45.00	45.00
HALKB	42.10	19.13	52.50	16.15	52.50	%120	%161	%25	%25	46.00	45.00	24.00	24.00
HEKTS	4.00	2.76	5.27	2.76	5.27	%45	%45	%32	%32	27.00	23.00	20.00	20.00
ISCTR	13.14	10.28	17.46	9.66	17.46	%28	%36	%33	%33	17.00	17.00	18.00	18.00
KCHOL	189.10	134.38	220.84	128.88	220.84	%41	%47	%17	%17	22.00	25.00	40.00	40.00
KONTR	7.85	7.61	20.61	7.61	20.75	%3	%3	%163	%164	1.00	1.00	1.00	1.00
KRDMD	39.74	21.16	47.00	21.16	47.00	%88	%88	%18	%18	42.00	37.00	37.00	37.00
KUYAS	76.60	35.38	94.85	19.62	94.85	%117	%290	%24	%24	45.00	47.00	26.00	26.00
MAVI	41.22	28.79	48.84	28.71	48.84	%43	%44	%18	%18	24.00	22.00	33.00	33.00
MGROS	659.00	409.72	727.00	409.72	727.00	%61	%61	%10	%10	31.00	29.00	48.00	48.00
MIATK	49.96	26.78	53.80	26.78	53.80	%87	%87	%8	%8	41.00	36.00	50.00	50.00
OYAKC	20.82	18.62	28.56	18.62	31.52	%12	%12	%37	%51	5.00	4.00	16.00	8.00
PASEU	115.80	68.25	175.00	28.20	175.00	%670	%311	%51	%51	34.00	48.00	8.00	9.00
PETKM	22.10	15.67	28.06	15.18	28.06	%41	%46	%27	%27	23.00	24.00	22.00	22.00
PGSUS	170.10	161.50	274.50	161.50	287.25	%5	%5	%61	%69	3.00	3.00	4.00	3.00
SAHOL	92.00	72.73	113.18	70.57	113.18	%26	%30	%23	%23	16.00	14.00	28.00	28.00
SASA	2.64	2.13	5.66	2.13	5.66	%24	%24	%114	%114	13.00	10.00	2.00	2.00
SISE	45.80	31.94	54.10	31.94	54.10	%43	%43	%18	%18	25.00	21.00	38.00	38.00
TAVHL	251.75	212.80	369.00	212.80	369.00	%18	%18	%47	%47	7.00	6.00	10.00	12.00
TCELL	101.00	85.18	129.60	81.29	129.60	%19	%24	%28	%28	8.00	11.00	21.00	21.00
THYAO	296.75	246.66	352.50	246.66	352.50	%20	%20	%19	%19	10.00	8.00	31.00	31.00
TOASO	296.00	162.78	326.97	140.42	326.97	%82	%111	%10	%10	40.00	41.00	47.00	47.00
TRALT	43.54	21.66	64.00	21.54	64.00	%101	%102	%47	%47	43.00	40.00	9.00	10.00
TRMET	107.90	69.85	174.20	65.15	174.20	%54	%66	%61	%61	30.00	31.00	3.00	4.00
TSKB	11.08	10.07	14.05	9.15	14.05	%10	%21	%27	%27	4.00	9.00	23.00	23.00
TTKOM	61.25	47.48	75.65	43.14	75.65	%29	%42	%24	%24	18.00	20.00	27.00	27.00
TUPRS	236.20	113.62	279.50	107.49	279.50	%108	%120	%18	%18	44.00	42.00	36.00	36.00
TURSG	12.62	7.35	14.99	7.35	14.99	%72	%72	%19	%19	35.00	32.00	32.00	32.00
ULKER	115.80	96.50	141.70	96.50	141.70	%20	%20	%22	%22	9.00	7.00	29.00	29.00
VAKBN	30.84	21.38	43.06	19.92	43.06	%44	%55	%40	%40	26.00	28.00	14.00	15.00
YKBNK	33.16	25.32	44.50	21.92	44.50	%31	%51	%34	%34	20.00	27.00	17.00	17.00

YBB: Yılbaşından bugüne

Künye

Tacirler Yatırım Araştırma ve İçerik Yönetimi

Serhan Yenigün

Müdür

serhan.yenigun@tacirler.com.tr

Ekin Çınar

Başekonomist

ekin.cinar@tacirler.com.tr

Oğuzhan Kaymak

Tüm hisse kapsamı ve içerik yönetimi

oguzhan.kaymak@tacirler.com.tr

Özgür Tosun

Holdingle, rafineri & petrokimya,
perakende (giyim ve elektronik)

ozgur.tosun@tacirler.com.tr

Anıl Deniz Altiay

İletişim, sağlık ve ilaç, sigorta &
Küresel piyasalar

deniz.altiay@tacirler.com.tr

Berk Demirpolat

Dayanıklı tüketim, beyaz eşya, gıda

berk.demirpolat@tacirler.com.tr

Ömer Tarman

Veritabanı sorumlusu, çimento, GYO

omer.tarman@tacirler.com.tr

Yatırım Merkezlerimiz

Genel Müdürlük

Nispetiye Cad. B-3 Blok Kat: 9 Akmerkez Etiler - İSTANBUL
0 212 355 46 46

Adana	Cemal Paşa Mah. Gazipaşa Bul. Cemal Uğurlu Apt. Kat: 1 D: 4	(0 322) 457 77 55
Akatlar İrtibat Bürosu	Esentepe Mahallesi Büyükdere Caddesi Levent N199 İç Kapı N16 Şişli - İstanbul	(0 212) 355 46 46
Alsancak	Şehit Nevres Bulvarı Eczacıbaşı Apartmanı No: 7 Kat: 2 Daire: 5 Pasaport Alsancak - Konak	(0 232) 241 24 50
Ankara	Remzi Oğuz Arık Mah. Tunalı Hilmi Cad. Yaprak Apt. No: 94 Kat: 2 D: 9 Kavaklıdere Çankaya	(0 312) 435 18 36
Antalya	Şirinyalı Mah. İsmet Gökşen Cad. Özden Apt. No:82/6 Muratpaşa	(0 242) 248 45 20
Bakırköy	İstanbul Cad. Bakırköy İş Merkezi No: 6 Kat: 4 D: 14 Bakırköy	(0 212) 570 52 59
Bodrum	Konacık Mahallesi, Atatürk Bulvarı, Arbor-Abdullah Ünal Çabuk İş Merkezi No: 285/1-A6 Bodrum	(0 212) 355 46 46
Bursa	Konak Mah. Barış (120) Sokak , Ofis Artı Binası, Dış kapı No:3 Daire:33 Nilüfer-BURSA	(0 224) 225 64 10
Çankaya	Çankaya Mahallesi Cinnah Caddesi Cinnah Apartmanı No: 55 D: 7-8 Çankaya / ANKARA	(0 212) 355 46 46
Çukurambar	Kızılırmak Mah.Ufuk Üniversitesi Cad. Next Level Loft Ofis No: 4/65 Kat: 24 Söğütözü Çankaya	(0 312) 909 87 70
Denizli	Urhan İş Merkezi 2. Ticari Yol Daire 26 Kat: 6 Bayramyeri	(0 258) 265 87 85
Erenköy	Bağdat Cad. Çubukçu Apt. No: 333 Kat: 2 D: 4 Kadıköy	(0 216) 348 82 82
Gaziantep	İncilipinar Mah. Gazimuhtarpaşa Bul. Kepkepzade Park İş Merkezi B Blok No: 18 Kat: 1 D: 5	(0 342) 232 35 35
Girne	Ziya Rızki Cad. Şehit Necati Gürkaya Sok. Kat: 1 D: 1 Girne - KKTC	(0 392) 815 14 55-0533 889 15 51
İzmir	Kültür Mahallesi, Cumhuriyet Bulvarı No:137 Cumhuriyet Apt. K:5 D:12 Konak – İzmir	(0 232) 445 01 61
İzmit	Hürriyet Cad. Kaya İşhanı No: 39/5 İzmit	(0 262) 323 11 33
Karadeniz Ereğli	Bağlık Mahallesi Karanfil Sokak No:16/A Karadeniz Ereğli – Zonguldak	(0 372) 316 40 50
Karşıyaka	Yalı Mahallesi Ahmet Kemal Baysak Bulvarı No:42 D:11	(0 232) 241 19 24
Kartal	Üsküdar Cad. Cevat Kayacan Apt. No: 26 Kat: 4 D: 8 Kartal	(0 216) 306 22 71-306 22 06
Kayseri	Hunat Mah. Nuh Mehmet Baldöktü Sok. Gürcüoğlu Plaza No: 5 K: 3 D: 11 Melikgazi	(0 352) 221 08 68-222 82 51
Marmaris İrtibat Bürosu	Kemeraltı Mah. Orgeneral Mustafa Muğlalı Cad. Güven Apt. No: 22 D: 2 Marmaris	(0 252) 321 08 00
Merkez Şube	Akat Mahallesi Meydan Caddesi B Blok No: 16 D: 7 (Eski No D: 9) Beşiktaş	(0 212) 355 46 46
Mersin	İnönü Mah. 1401 Sok. No:32 Pozcu Evo Kat:2 No:10-11 Yenişehir Mersin	(0 324) 238 11 89
Trabzon İrtibat Bürosu	Kemerkaya Mahallesi Halkevi Cad. Mandıralı İş Merkezi No: 4 Daire: 4 Ortahisar	(0 462) 432 24 50

Uyarı Notu

Bu raporda yer alan yatırım bilgi, yorum ve tavsiyeleri, yorum ve tavsiyede bulunanların kişisel görüşlerine dayanmakta olup finansal bilgi ve genel yatırım tavsiyesi kapsamında hazırlanmıştır ve hiçbir şekilde yatırım danışmanlığı kapsamında değildir. Yatırım danışmanlığı hizmeti; yetkili kuruluşlar tarafından kişilerin risk ve getiri tercihleri dikkate alınarak kişiye özel sunulmaktadır. Burada yer alan yorum ve tavsiyeler ise genel niteliktedir. Bu tavsiyeler, mali durumunuz ile risk ve getiri tercihlerinize uygun olmayabilir. Bu nedenle, sadece burada yer alan bilgilere dayanarak yatırım kararı verilmesi beklentilerinize uygun sonuçlar doğurmayabilir.

Yatırım Danışmanlığı hizmeti talep edilmesi halinde; yatırımcının Tacirler Yatırım Menkul Değerler A.Ş. ile Yatırım Danışmanlığı sözleşmesi imzalamış olması, Yerindelik Testi'ni tamamlamış ve risk grubunun belirlemiş olması zorunludur.

Bu raporda yer alan her türlü bilgi, yorum ve tavsiye uygunluk testi ile tespit edilecek risk grubunuz ve getiri beklentiniz ile uyumlu olmayabilir. Dolayısıyla, uygunluk testi neticesinde risk grubunuz tespit edilmeden sadece burada yer alan bilgilere dayanılarak yatırım kararı verilmesi amaç, bilgi ve tecrübenize uygun sonuçlar doğurmayabilir.

Bu rapor herhangi bir sürede belirli bir getirinin sağlanacağına dair bir taahhüt içermemekte olup, zaman içerisinde piyasa koşullarında meydana gelen değişiklikler nedeniyle yorum ve tavsiyelerde değişiklikler söz konusu olabilir. Bu raporda bahsedilen yatırım araçlarının fiyatları ve değerleri yatırımcıların menfaatlerine aykırı olarak hareket edebilir ve netice itibarıyla yatırımcılar anaparalarını kaybetme riski ile karşı karşıya kalabilirler. Bu raporda yer alan geçmiş performans verileri gelecekte elde edilecek sonuçların bir garantisi olarak kabul edilemez.

Bu raporda yer alan tüm bilgiler ve görüşler yatırımcıları bilgilendirmek amacıyla, Tacirler Yatırım Menkul Değerler A.Ş. tarafından güncel ve güvenilir kaynaklardan temin edilmiş olmakla beraber, Tacirler Yatırım Menkul Değerler A.Ş. söz konusu bilgilerin doğru ve tam olduğunu taahhüt etmemektedir. Raporlardaki yorumlardan, bilgilerin tam veya doğru olmaması ve/veya güncellenme nedeniyle doğabilecek maddi ve manevi zararlardan Tacirler Yatırım Menkul Değerler A.Ş. ve çalışanları sorumlu tutulamaz.

Bu rapor, sadece gönderildiği kişilerin kullanımı içindir. Bu raporun tümü veya bir kısmı Tacirler Yatırım Menkul Değerler A.Ş.'nin yazılı izni olmadan çoğaltılamaz, yayınlanamaz veya üçüncü kişilere gösterilemez, ticari amaçla kullanılamaz. Aksi halde, Tacirler Yatırım Menkul Değerler A.Ş. uğramış olduğu bütün zarar ve ziyanı talep etme hakkını saklı tutar.