

## Güne Başlarken

Günaydın. Küresel risk iştahı pozitif tarafta kalmayı sürdürüyor. ABD'nin ülkeler bazında ticaret müzakerelerinde somut ilerlemeler görülmesi, vergi indirimleri ve harcama planları ile Fed'e yönelik baskının yıl bitmeden faiz indirimleri ile devam edeceği beklentileri ABD borsaları öncülüğünde küresel borsalara alım getiriyor. Borsa İstanbul'da ise, 10 bin üzerinde tutunma devam ederken para girişi ve hacim artışının da sürdüğünü görüyoruz. BIST 100 endeksi, TL bazında 19 Mart sonrası en yüksek kapanışlarını sergilerken USD bazında bakıldığında halen yukarı yönlü marjı olduğunu hesaplıyoruz. Burada, 270 dolar ve 297 dolar seviyeleri dikkat çekerken güncel kurlarla bakıldığında bu seviyeler önce 10.800'e, ardından da 11.500 üzerine işaret etmekte. Ekonomi dışı (siyasi ve hukuksal) risklerde bir artış görmediğimiz, enflasyonda beklenen gevşemenin devamıyla PPK'dan faiz indirim beklentilerinin sürdüğü senaryoda bu seviyeler kısa vadeli hedefler olarak izlenebilir. Orta – uzun vadeli perspektifte ise, BIST 100 şirketlerine dair mevcut 12 aylık hedef fiyatlar üzerinden hesaplanan BIST 100 endeks hedefi 13.600 civarına işaret etmekte. Geçmiş dönemde bu hedeflerde aşağı yönlü revizyonlar beklediğimizi ve bu dönemde BIST 100 endeks hedefininin 14.400'lerden 13.600'lere kadar gerilediğini hatırlatalım. Bundan sonraki süreçte ise, hedeflerde kademeli yukarı yönlü revizyonlar bekliyoruz. Günün ajandasında içeride Haziran ayı enflasyon verileri öne çıkıyor. Aylık TÜFE beklentisi için ortalama piyasa tahmini %1,50 – Tacirler Yatırım tahmini ise %1,38 düzeyinde. Öğleden sonra ise ABD'de istihdam verileri takip edilecek. Türkiye 5 yıl vadeli CDS primleri güne 283 baz puandan başlıyor.

## Ekonomik Takvim

- 10:00 | **Türkiye** | Yıllık ve Aylık TÜFE |
- 15:30 | **ABD** | Ortalama Saatlik Kazanç |
- 15:30 | **ABD** | İşsizlik Oranı |
- 15:30 | **ABD** | İşsizlik Haklarından Yararlanma Başvuruları |
- 15:30 | **ABD** | Tarım Dışı İstihdam |

## PİYASALAR

Yurtiçi	Kapanış	1 gün (%)	1 hafta (%)
BIST 100	10,189.02	1.08	8.18
BIST 30	11,411.96	1.15	8.82
BIST 50	9,047.89	1.14	8.67
BIST Tüm	12,295.53	0.81	6.76
BIST Banka	15,775.34	1.51	15.08
BIST Ulaştırma	37,173.91	0.15	6.39
BIST Sınai	12,694.86	0.97	5.63

Yurtdışı Endeksler	Son	1 gün (%)	1 hafta (%)
Nasdaq	20,393.13	0.9%	1.1%
Dax	23,790.11	0.5%	0.6%
Cac 40	7,738.42	1.0%	2.4%
FTSE 100	8,774.69	-0.1%	0.3%

Hazine Tahvilleri	Son	Günlük D. (%)	YBB D. (%)
TR 10 Yıllık Tahvil	26.71	-0.74	5.80
GER 10 Yıllık Tahvil	2.63	2.10	10.98
ABD 10 Yıllık Tahvil	4.27	-0.33	-6.69
ITA 10 Yıllık Tahvil	3.54	2.64	0.14
FR 10 Yıllık Tahvil	3.33	2.15	4.29
UK 10 Yıllık Tahvil	4.69	0.11	1.56

Döviz	Son	Günlük D. (%)	YBB D. (%)
USDTRY	39.91	0.35	12.82
EURTRY	47.05	0.25	28.29
GBPTRY	54.40	-0.02	22.89
BRENT (\$)	68.25	-0.87	-8.62
XAUUSD (\$)	3352.21	-0.15	27.78
XAGUSD (\$)	36.47	-0.22	26.23
COPPER (\$)	5.14	-0.18	28.78
XPTUSD (\$)	1406.65	-1.07	55.31

## GÜNLÜK TEKNİK ANALİZ BAZLI HİSSE ÖNERİLERİ

Hisse	ALIM Aralığı	SATIM Aralığı (TP)	Zarar KES (SL)
EREGL	27.30 - 27.58	28.00 - 28.50	27.06
BIMAS	510.00 - 515.00	522.50 - 532.00	505.00
TTKOM	62.15 - 62.75	63.70 - 64.85	61.60
CIMSA	51.20 - 51.70	52.45 - 53.40	50.70

## HAFTALIK TEKNİK ANALİZ BAZLI HİSSE ÖNERİLERİ

Hisse	ALIM Aralığı	SATIM Aralığı (TP)	Zarar KES (SL)
YKBANK	28.62 - 29.20	30.14 - 31.20	28.10
TUPRS	135.00 - 137.80	142.30 - 147.30	132.50
TTKOM	55.40 - 56.55	58.35 - 60.40	54.35
PGSUS	238.30 - 243.00	251.00 - 260.00	233.80

## Global Piyasalarda Öne Çıkanlar

Haziran ayında ABD'de ADP özel sektör istihdamı 33.000 kişi azalarak istihdamda kayba işaret etti. Beklenti, 98.000 kişilik artış yönündeydi. Verinin ardından ABD 10 yıllık tahvil faizi %4,29'dan %4,28'in altına gerilerken, ABD borsaları güne zayıf bir başlangıç yaptı. Ancak gün içinde ABD ile Vietnam arasında ticaret anlaşmasına varıldığına ilişkin haber akışıyla birlikte borsalar toparlanırken, S&P 500 ve Nasdaq endeksleri günü rekor seviyelerden kapattı. ABD Başkanı Donald Trump'ın yeni ticaret anlaşmaları için tanıdığı sürenin 9 Temmuz'da dolacak olması nedeniyle, ülkeler arası olası anlaşmalara ilişkin haber akışları yakından izleniyor. Zayıf ADP verisinin ardından piyasaların odağı, bugün TSİ 15:30'da açıklanacak olan haziran ayı tarım dışı istihdam, işsizlik oranı ve ortalama saatlik kazançlar verilerine çevrilmiş durumda. Piyasa beklentisi, işsizlik oranının %4,2'den %4,3'e yükselmesi, tarım dışı istihdamın ise 106.000 kişi artması yönünde. Bu noktada, ADP ile tarım dışı istihdam verileri arasında her zaman güçlü bir korelasyon olmadığını hatırlatmakta fayda var. Ayrıca bugün TSİ 10:55'te Almanya, TSİ 11:00'de Euro Bölgesi ve TSİ 16:45'te ABD'de haziran ayı nihai hizmet & bileşik PMI verileri, TSİ 14:30'da ECB toplantı tutanakları ve TSİ 17:00'de ise ABD'de mayıs fabrika siparişleri, haziran ISM imalat endeksi ve mayıs ayı nihai dayanıklı mal siparişleri verileri açıklanacak.

### Küresel Borsalar:

ABD borsaları günü yükselişle tamamlarken, Nasdaq ve S&P 500 endeksleri kapanışta rekor tazeledi. Kapanışta Dow Jones endeksi, yatay seyirle 44.484,42 puan olurken; S&P 500 endeksi %0,47 artışla 6.227,42 puana ve Nasdaq endeksi %0,94 kazançla 20.393,13 puana ulaştı. Bu sabah ABD vadeliinde %0,1 civarında sınırlı primler izleniyor.

Avrupa borsaları günü İngiltere hariç yükselişle kapattı. Kapanışta gösterge endeks Stoxx Europe 600, %0,18 değer kazanarak 541,21 puana çıktı. Almanya'da DAX 40 endeksi %0,49 artarak 23.700,11 puana, Fransa'da CAC 40 endeksi %0,99 yükselerek 7.738,42 puana ve İtalya'da FTSE MIB 30 endeksi %0,57 değer kazanarak 39.685,28 puana ulaştı. İngiltere'de FTSE 100 endeksi %0,12 düşüşle 8.774,65 puan oldu. Avrupa vadeliileri bu sabah artıda seyrediyor.

Asya seansında Çin'den gelen haziran Caixin hizmet PMI endeksi 50,6 ile önceki döneme göre düşüş gösterse de 50 eşik değerinde kalmaya devam etti. Japonya'da ise hizmet PMI endeksi haziranda 51,5'ten 51,7'ye yükseldi. Verilerin ardından bu sabah saatlerinde Asya'da karışık bir seyir etkili oluyor. Japonya Nikkei endeksi %0,1' ve Çin CSI 300 endeksi %0,5 primle işlem görürken, Hong Kong Hang Seng endeksi ise %1' kayıpla seyrediyor.

### Tahvil Piyasaları:

ABD tahvil faizlerindeki yükseliş eğilimi dün de devam etti. ABD 10 yıllık tahvil faizi günü 3,5 baz puan artışla %4,2769 seviyesinden tamamlarken, 5 yıllık tahvil faizi ise 3 baz puan yükselerek %3,86 üzerine çıktı. 2 yıllık tahvilin getirisi ise 1,2 baz puan artarak günü %3,7848 seviyesinden tamamladı.

Avrupa'da ise tahvil getirilerinde dün sert yükselişler izlendi. Almanya 10 yıllık tahvil faizi günü 9 baz puanlık güçlü bir artışla %2,6640 seviyesinden tamamlarken, İtalya 10 yıllık tahvil faizi ise 6 baz puan yükselerek %3,51 üzerine çıktı. Fransa'da ise 10 yıllık tahvilin getirisi 7 baz puan yükselişle %3,32 üzerine tırmandı.

### Para Piyasaları:

Dolar endeksi günü 99,78 seviyesinden yataya yakın sınırlı bir düşüşle tamamlarken, EURUSD paritesi ise gün içerisinde 1,1750 altına kadar gerilemesi sonrasında %0,1 kayıpla 1,1799 seviyesinden kapandı.

İngiltere'de Başbakan Starmer'in Maliye Bakanı Reeves'e destek veren açıklamaları İngiltere tahvillerine ve sterline sert satış getirdi. Bununla birlikte dün 1,36 altına kadar gerileyen GBPUSD paritesi, günü %0,8 düşüşle 1,3636 seviyesinden tamamladı. USDJPY ise %0,2 primle 143,66 seviyesinden günü tamamladı.

### Emtia Piyasaları:

Ons altın dün %0,6 primle 3.357,45\$ seviyesinden kapanırken, gümüş ise %1,5'lik güçlü bir yükseliş kaydederek 36,55\$ seviyesinden kapanış gerçekleştirdi. Altın / gümüş rasyosu ise 92,65 seviyesinden 91,86'ya indi.

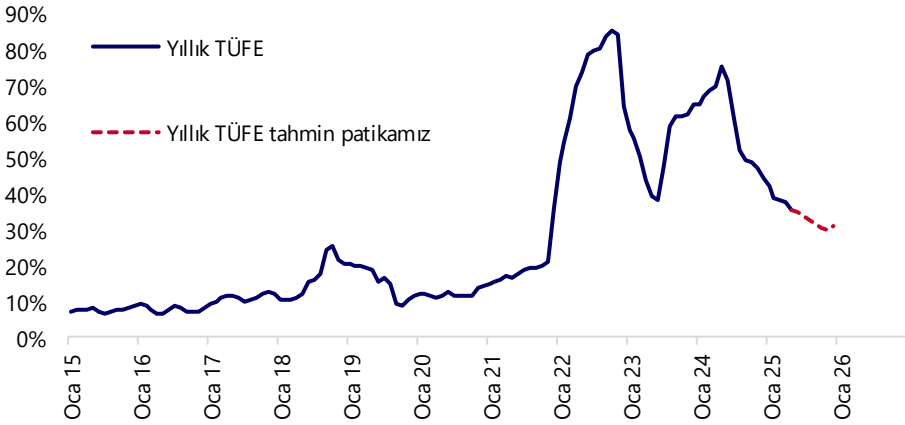
Brent petrol günü %3'e yakın primle 69,11\$ seviyesinden tamamlarken, ham petrol ise %3,1 primle varil başına 67,45\$ seviyesinden kapanış gerçekleştirdi.

## Ekonomi ve Politika Haberleri

### TÜFE'nin haziranda aylık bazda %1,5 altında gerçekleşmesini bekliyoruz

Haziran ayı enflasyon verileri bugün saat 10:00'da açıklanacak. Kurum olarak TÜFE'nin haziran ayında aylık bazda %1,38 oranında artış kaydetmesini bekliyoruz. Aylık artışın kurum beklentimiz paralelinde gerçekleşmesi durumunda yıllık TÜFE haziran ayında %35,4 seviyesinden %35,1'e gerileyecek. Piyasa medyan tahmini %1,5 ile kurum beklentimizin hafif üzerinde bulunuyor. Beklentimiz paralelinde enflasyonun %1,5 altında gelmesi, TCMB'ye ilişkin faiz indirim beklentilerini artıracaktır. Ancak, beklentimize paralel olarak aylık enflasyon %1,5 altında gelse dahi, TCMB'nin temkinli adımlarla ilerlemesini bekliyoruz. Her ne kadar haziran karar metninde iletişimsel zemin nötrleştirilerek şahin tutum düşürülse de, koridorun üst bandının sabit tutulması TCMB'nin temkinli tutumunu koruduğunu gösteriyor. Bu çerçevede, piyasada son dönemde öne çıkan güçlü faiz indirim beklentilerine ihtiyatlı yaklaşıyoruz. Haziran ayında gerçekleşen efektif 300 baz puanlık indirim sonrasında, 19 Mart öncesi koşullara henüz tam anlamıyla dönülmemiş olması, burada güçlü bir indirim gelmesi ihtimalini sınırılıyor. Swap hariç net rezervlerin halen 19 Mart öncesi dönemin yalnızca yarısı düzeyinde olduğu unutulmamalı. Ayrıca, Kurul'un dolarizasyon riskini gözetmeye devam ettiğini ve üst bandı sabit tutarak belirsizliklerle mücadelede alanını korumak istediğini düşünüyoruz. Haziranda üst bandı indirmekten imtina eden PPK'nın, temmuzda güçlü bir indirime gitmekten de kaçınacağı görüşündeyiz. Bu nedenle, baz senaryomuz temmuz itibarıyla her toplantıda 250 baz puanlık indirimle yıl sonunda politika faizinin %36'ya çekilmesi yönünde.

### Yıllık TÜFE Tahmin Patikamız (%)



Kaynak: TÜİK, Tacirler Yatırım

### TCMB rezervlerinde geçtiğimiz hafta düşüş yaşandığını hesaplıyoruz

Bugün saat 14:30'da 20 – 27 Haziran haftasına ilişkin menkul kıymet ve para & banka istatistikleri ile uluslararası rezerv verileri açıklanacak. Analitik bilanço üzerinden yaptığımız hesaplamalar çerçevesinde 20 – 27 Haziran haftasında TCMB brüt döviz rezervinin 1,16 milyar dolar düşüşle 154,7 milyar dolara gerilediğini, net döviz rezervinin ise 47 milyar doların altına indiğini tahmin ediyoruz. Bugün açıklanacak olan resmi verilerin, hesaplamalarımıza paralel bir düşüşü işaret etmesini bekleriz.

## Şirket ve Sektör Haberleri

**ALFAS:** Alfa Solar Enerji, yurt içindeki bir müşterisiyle yaklaşık 19 milyon USD tutarında GES kurulumu sözleşmesi imzaladı. Teslimatın 2025'in dördüncü çeyreğinde tamamlanması planlanıyor.

**CWENE:** CW Enerji Hisse, daha önce duyurulan üç projeye ilişkin güncellemeleri paylaştı. GES projesinin tamamlanması yıl sonuna ertelenirken, 2,5 milyon USD tutarındaki lityum batarya teslimatı yılın ikinci yarısına kaydırıldı. Alüminyum çerçeve tesisinin resmi açılışı ise Temmuz ayında yapılacak.

**PATEK:** Pasifik Donanım, Sağlık Bakanlığı'nın yürüttüğü Elektronik Vaka Sistemi projesi kapsamında 406,8 milyon TL bedelli alt yüklenici sözleşmesi imzaladı. Projenin ciroya katkı sağlaması ve dijital sağlık hizmetlerini güçlendirmesi bekleniyor.

Yükselenler	Kapanış	Günlük (%)	Haftalık (%)
Oba Makarnacılık	56.60	8.33	20.63
Kuyas Yatırım	66.20	7.29	1.85
Kardemir (D)	25.86	5.72	13.12
Çelebi	1,813.00	4.68	18.34
Ford Otosan	93.90	4.16	8.18

Düşenler	Kapanış	Günlük (%)	Haftalık (%)
Tureks Turizm	13.59	-10.00	-40.91
Katılımevim Tasarruf F	7.90	-4.36	5.05
Batisöke Çimento	14.16	-3.28	0.43
Tekfen Holding	106.30	-3.19	-11.27
Reeder Teknoloji	9.40	-2.89	4.10

BIST 100 Para Girişi	Para Girişi (mnTL)	P.D. Oranı (%)
EREGL	666.41	0.88%
KRDMD	176.89	0.35%
TUPRS	150.35	0.26%
KCHOL	135.80	0.10%
BIMAS	127.18	0.07%

BIST 100 Para Çıkışı	Para Çıkışı (mnTL)	P.D. Oranı (%)
AELS	-391.95	0.24%
PGSUS	-145.72	0.17%
SAHOL	-68.12	0.16%
GUBRF	-67.98	0.11%
YKBNK	-54.72	0.10%

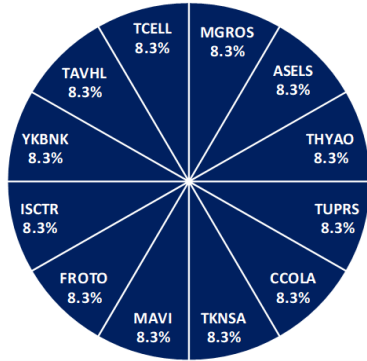
## Model Portföy

Şirket Adı	Hisse Kodu	Son Fiyat (TL)	12A Hedef Fiyat (TL)	Güncel Getiri (%)	Getiri Potansiyeli (%)	Ekleme Tarihi
Migros	MGROS	₺510.00	₺854.00	191%	67%	06-Haz-23
Türk Hava Yolları	THYAO	₺291.00	₺428.00	79%	47%	06-Haz-23
Tupras	TUPRS	₺144.70	₺200.30	151%	38%	06-Haz-23
Coca Cola	CCOLA	₺51.70	₺78.90	45%	53%	27-Kas-23
Teknosa	TKNSA	₺22.92	₺48.00	-33%	109%	12-Ara-24
Mavi Giyim	MAVI	₺40.40	₺66.30	-16%	64%	27-Ağu-24
Ford Otosan	FROTO	₺93.90	₺139.50	7%	49%	28-Ağu-24
İşbank (C)	ISCTR	₺13.92	₺19.80	10%	42%	24-Ara-24
Yapı Kredi	YKBNK	₺32.30	₺42.80	14%	33%	24-Ara-24
Tav Havalimanları	TAVHL	₺268.00	₺360.00	-5%	34%	24-Ara-24
Turkcell	TCELL	₺98.10	₺154.48	10%	57%	24-Ara-24
Aselsan	ASELS	₺145.60	İnceleme Altında	69%		27-Şub-25

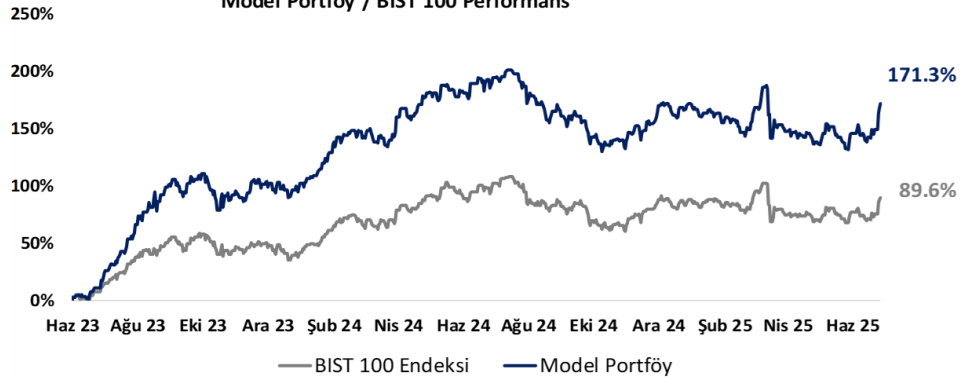
Kuruluşundan Bugüne MP Getirisi (%)	171%
Kuruluşundan Bugüne BIST 100 Endeks Getirisi (%)	90%
<b>Kuruluşundan Bugüne MP / BIST 100 Göreceli Getiri (%)</b>	<b>43%</b>
Son 1 yıl MP Getirisi (%)	-6%
Son 1 yıl BIST 100 Endeks Getirisi (%)	-5%
<b>Son 1 yıl MP / BIST 100 Göreceli Getiri (%)</b>	<b>-2%</b>
2025 Yılı MP Getirisi (%)	2%
2025 Yılı BIST 100 Endeks Getirisi (%)	4%
<b>2025 Yılı MP / BIST 100 Göreceli Getiri (%)</b>	<b>-2%</b>

\*MP: Tacirler Model Porföy

Model Portföy Ağırlık



Model Portföy / BIST 100 Performans



## BIST 100 Teknik Analiz



Vade	Üssel H.O.	H.O. Kesişim	Trend Yönü	Trendin Gücü	En son	5 gün önce	20 gün önce
Kısa	5 günlük	5-22	Yukarı	Kuvvetlenen yükseliş	9,880	9,349	9,525
Orta	22 günlük	22-50	Yukarı	Kuvvetlenen yükseliş	9,518	9,342	9,408
Uzun	50 günlük	50-200	Yukarı	Kuvvetlenen yükseliş	9,482	9,406	9,467

BIST-100	Destek 3	Destek 2	Destek 1	Kapanış	Pivot	Direnç 1	Direnç 2	Direnç 3
	9,750	9,900	10,000	10,189	10,200	10,300	10,400	10,500

## İndikatör Yorum

**Momentum (trendin ivmesini gösterir):** Momentum göstergesi güçlü yükselişle birlikte belirgin şekilde ivme kazandı. Kısa vadeli alım iştahı yüksek ve trend yönü net olarak yukarıya döndü. Pozitif.

**RSI (trendin gücünü gösterir):** RSI göstergesi 70 seviyesine yükselerek alım bölgesinde. Bu durum, piyasadaki alıcı ilgisinin güçlü olduğunu ve teknik olarak yukarı yönlü momentumu desteklediğini gösteriyor. Öte yandan kar realizasyonu ihtimalini artırıyor. Nötr.

**MACD (orta vadeli trend göstergesi):** Orta vadeli teknik görünümde toparlanma ivme kazanıyor. Pozitif.

**Hareketli Ortalamalar:** Bu seviye üzerinde kalıcılık sağlanırsa trend dönüşü teyit edilebilir.

**Hacim:** Yükseliş hacimle desteklendi; işlem hacmi son dönemin en yüksek seviyelerine ulaştı.

## VIOP 30 Teknik Analiz



Temmuz ayı VIOP 30 endeks kontratı, geçtiğimiz işlem gününde 12.174 puan seviyesinden günlük kapanış gerçekleştirdi. Bugün yukarı yönlü hareketlerde ilk olarak 12.300 ve ardından 12.400 puan seviyelerini takip edeceğiz. Aşağı yönlü olası hareketlerde 12.100 puan seviyesi ilk destek noktamızı oluştururken, ana desteğimiz 11.900 puan seviyesi.

VIOP30	Destek 3	Destek 2	Destek 1	Kapanış	Direnç 1	Direnç 2	Direnç 3
	11,800	11,900	12,100	12,174	12,300	12,400	12,500

## Günlük İşlemler

Alan	Net Adet	%	Maliyet	Toplam	Satan	Net Adet	%	Maliyet	Toplam	Kurum	T.Adet	%	Maliyet	Net
TEB YATIRIM	11.477	33	12134,856	40.441	YAPI KREDİ YAT	8.722	25	12113,207	101.060	YAPI KRE	101.060	16	12099,316	-8.722
BANK-OF-AMERI	9.758	28	12131,380	67.650	QNB YATIRIM M	3.708	11	12088,083	16.318	IS YATIRI	83.750	13	12096,630	2.792
DENİZ YATIRIM	4.781	14	12087,658	45.081	INFO YATIRIM M	2.984	9	12112,392	38.076	BANK-OF-	67.650	11	12092,909	9.758
OYAK YATIRIM	3.017	9	12138,366	15.589	AK YATIRIM	2.823	8	12086,132	40.621	DENİZ YA	45.081	7	12072,201	4.781
IS YATIRIM	2.792	8	11879,674	83.750	A1 CAPITAL MEN	2.574	7	12149,115	18.882	AK YATIR	40.621	6	12085,671	-2.823
DiĞER	2.779	8		0	DiĞER	13.793	40		0	DiĞER	300.850	47		0

## Kümülatif İşlemler

Alan	Net Adet	%	Maliyet	Toplam	Satan	Net Adet	%	Maliyet	Toplam	Kurum	T.Adet	%	Maliyet	Net
TEB YATIRIM	154.671	55	11098,107	523.035	IS YATIRIM	141.678	50	11009,488	659.566	IS YATIRI	659.566	16	11367,276	-141.678
YAPI KREDİ YAT	68.243	24	10860,734	552.369	BANK-OF-AMERI	78.576	28	10879,979	479.982	YAPI KRE	552.369	13	11546,413	68.243
ZİRAAT YAT.	22.550	8	11811,064	63.254	AK YATIRIM	16.850	6	11480,698	258.960	TEB YATI	523.035	13	11226,465	154.671
HSBC YATIRIM	17.627	6	11064,785	151.003	QNB YATIRIM M	9.889	4	11876,268	87.859	BANK-OF-	479.982	12	11385,269	-78.576
GARANTİ BBVA	8.742	3	11937,979	98.810	MEKSA YATIRIM	7.949	3	11009,618	39.031	AK YATIR	258.960	6	11476,477	-16.850
DiĞER	11.553	4		0	DiĞER	28.444	10		0	DiĞER	1.676.8	40		0

Kaynak: Matriks / Tacirler Yatırım

## Pay Alım Satım ve Son İki Haftalık Yeni İş İlişkileri

Alıcı	Satıcı	Şirket	Türü	# Lot	İşlem Fiyatı (TL)	İşlem sonrası sermaye içindeki payı
LKMNH		LKMNH	Geri Alım	213.250	14,88	3.01%
INVES		INVES	Geri Alım	4.607	259,98	0.80%
AHGAZ		AHGAZ	Geri Alım	230.000	27,75	1.31%
ENDAE		ENDAE	Geri Alım	115.000	16,48	1.43%
TEZOL		TEZOL	Geri Alım	140.000	20,98	0.10%

## YENİ İŞ İLİŞKİLERİ (Son İki Hafta)

Tarih	Şirket	İş Tanımı	Toplam Sözleşme Tutarı (mn TL)	2025 1Ç Ciro (mn TL)	2025 1Ç Ciro (%)	Son 12 Ay Ciro (mn TL)	Son 12 ay Ciro (%)	Açıklama Tarihinden Bugüne Getiri (%)
02/07/2025	ASELS	Ağ tabanlı askeri haberleşme sistemi satış sözleşmesi	2,840.5	22,790.8	12.46%	134,184.8	2.12%	0.00%
02/07/2025	ALFAS	Ges siparişi alımı	750.8	1,702.7	44.09%	8,087.2	9.28%	0.00%
30/06/2025	BURVA	Vana temini	19.7	11.6	169.99%	418.0	4.72%	1.93%
27/06/2025	LINK	Yeni ihale kazanımı	15.1	294.8	5.13%	921.1	1.64%	5.41%
27/06/2025	SDTTR	Teslim edilen ürün hakkında bakım çalışması	60.0	170.7	35.16%	1,846.6	3.25%	-4.17%
	CWENE	Arazi tipi güneş enerjisi santrali kurulumu	949.2	2,515.7	37.73%	10,666.9	8.90%	4.62%
25/06/2025	YEOTK	Yeni iş sözleşmesi	423.4	1,709.6	24.77%	8,175.2	5.18%	5.09%
25/06/2025	FORTE	Milli Eğitim Bakanlığı Faz-4 Fatih Projesi alt yüklenici sözleşmesi	2,182.9	245.7	888.43%	1,937.3	112.68%	-4.52%
	FORTE	TSK bulut bilişim sistemi Faz-1 Projesi kapsamında Havelsan ile sözleşesi	9.1	245.7	3.70%	1,937.3	0.47%	-4.52%
	BVSAN	Vinç üretimi sözleşmesi	13.6	211.2	6.43%	2,583.8	0.53%	4.86%
20/06/2025	ASELS	Hızlı tren alt sistemi hakkında sözleşme imzalanması	3,199.2	22,790.8	14.04%	134,184.8	2.38%	-0.48%
20/06/2025	SDTTR	Savunma sistemleri sipariş alımı	1.4	170.7	0.83%	1,846.6	0.08%	-15.31%
19/06/2025	ALTNY	Kritik üretim teknolojilerinin tedarik anlaşması	21.7	637.4	3.41%	2,141.9	1.01%	-11.15%
18/06/2025	SMRTG	Güneş paneli satış sözleşmesi	954.3	2,572.7	37.09%	12,307.9	7.75%	9.43%
17/06/2025	ALVES	Yeni bakır satış sözleşmesi	400.7	1,442.1	27.79%	5,682.3	7.05%	-8.15%
17/06/2025	FONET	Eskişehir İl Sağlık Müdürlüğü ile SBYS Hizmet Alımı sözleşmesi	57.1	118.9	48.00%	508.7	11.22%	4.49%
	SMRTG	Güneş enerji santrali kurulumu	139.5	2,572.7	5.42%	12,307.9	1.13%	-1.05%

## FX Teknik Analiz

### USD/TRY

Bu sabah GoÜ para birimleri dolar karşısında karışık bir seyir izlerken, Türk lirası %0,3 değer kaybı ile en alt sırada yer alarak negatif ayrışıyor. 39,90 üzerinde seyretmekte olan kurda, teknik göstergeler 40 Trend ve momentum indikatörleri kısa vadede 39,70 – 40 bandında bir hareket olasılığına işaret ederken, 39,70 altında kalıcı bir hareketin zor olduğunu gösteriyor. Tarihi zirve seviyelerine yakın seyreden kurda, 39,74, 39,55 ve 39,35 destek seviyeleri olarak takip ediliyor.



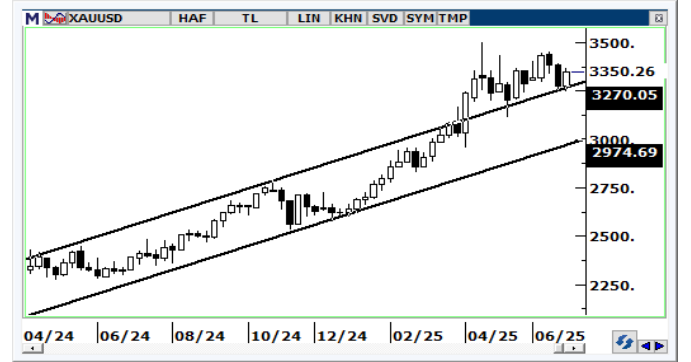
### EUR/USD

Dün sabahki bültenimizde belirttiğimiz aşağı yönlü düzeltmeyi gerçekleştiren ve 1,1750 seviyesinin altını test eden EURUSD paritesinde, geri çekilmelerin sınırlı kalmaya devam ettiği görülüyor. Paritede dönemsel tepki satışları gözlenebilir; ancak bu hareketlerin şimdilik yukarı yönlü momentumu bozacak güçte olmadığı kanaatindeyiz. Teknik göstergeler, yükselişin 1,20 seviyesine doğru sürebileceğine işaret ediyor. Paritede 1,1755, 1,1690 ve 1,1620 seviyeleri destek; 1,1845, 1,1900 ve 1,1958 seviyeleri ise direnç konumunda izleniyor.



### XAU/USD

Beklentimize paralel olarak 20 günlük ortalamanın geçtiği 3.350\$ seviyesini test eden ons altın, bu sabah saatleri itibariyle bu ortalama civarında hareket ediyor. Teknik görünüm bu ortalamadan kısmi satış baskıları oluşabileceğini, ancak yakın dönemde ortalama üzerinin hedef alınması ile birlikte yükselişin 3.400\$ üzerine doğru sürebileceğini gösteriyor. Teknik göstergeler yakın vade için 3.250\$ – 3.500\$ bandını işaret etmeye devam ediyor. Altında 3.330\$, 3.285\$ ve 3.250\$ seviyeleri destek; 3.350\$, 3.385\$ ve 3.415\$ seviyeleri ise direnç konumunda yer alıyor.



### XAG/USD

36\$ seviyesi altının alım fırsatı sunmaya devam ettiği gümüş fiyatlarında, teknik göstergeler geri çekilmelerin sınırlı kalmaya devam edebileceğini gösteriyor. Trend ve momentum indikatörleri yakın vade için 35\$ – 37,50\$ bandında bir hareket ihtimalini desteklemeye devam ederken, yükselişin gelecek dönemde 37,50\$ üzerini hedef alabilecek potansiyeli olduğunu gösteriyor. Önemli hareketli ortalamaların üzerinde bulunan 35\$ seviyesi, kısa vadede kritik bir destek konumunda. Gümüşte 36,40\$, 35,90\$ ve 35,53\$ \$ seviyeleri destek; 36,80\$, 37,20\$ ve 37,60\$ ise direnç olarak izleniyor.



## BİST-100 endeksine dahil hisse senetleri için tahmini işlem aralıkları

	Son Fiyat	Destek 3	Destek 2	Destek 1	Pivot	Direnç 1	Direnç 2	Direnç 3
<b>AEFES</b>	<b>15.32</b>	<b>14.60</b>	<b>14.94</b>	<b>15.13</b>	<b>15.47</b>	<b>15.66</b>	<b>16.00</b>	<b>16.19</b>
AGHOL	272.25	253.00	260.75	266.50	274.25	280.00	287.75	293.50
<b>AKBNK</b>	<b>69.15</b>	<b>66.12</b>	<b>67.08</b>	<b>68.12</b>	<b>69.08</b>	<b>70.12</b>	<b>71.08</b>	<b>72.12</b>
AKSA	9.37	8.81	9.05	9.21	9.45	9.61	9.85	10.01
<b>AKSEN</b>	<b>33.46</b>	<b>32.23</b>	<b>32.75</b>	<b>33.11</b>	<b>33.63</b>	<b>33.99</b>	<b>34.51</b>	<b>34.87</b>
ALARK	85.40	82.17	83.53	84.47	85.83	86.77	88.13	89.07
<b>ALFAS</b>	<b>42.94</b>	<b>40.30</b>	<b>41.22</b>	<b>42.08</b>	<b>43.00</b>	<b>43.86</b>	<b>44.78</b>	<b>45.64</b>
ALTNY	82.50	76.88	78.67	80.58	82.37	84.28	86.07	87.98
<b>ANSGR</b>	<b>92.90</b>	<b>88.47</b>	<b>90.43</b>	<b>91.67</b>	<b>93.63</b>	<b>94.87</b>	<b>96.83</b>	<b>98.07</b>
ARCLK	126.10	119.00	122.10	124.10	127.20	129.20	132.30	134.30
<b>ASELS</b>	<b>145.60</b>	<b>138.77</b>	<b>142.13</b>	<b>143.87</b>	<b>147.23</b>	<b>148.97</b>	<b>152.33</b>	<b>154.07</b>
ASTOR	93.10	89.15	90.80	91.95	93.60	94.75	96.40	97.55
<b>AVPGY</b>	<b>65.05</b>	<b>62.10</b>	<b>63.55</b>	<b>64.30</b>	<b>65.75</b>	<b>66.50</b>	<b>67.95</b>	<b>68.70</b>
BALSU	20.04	19.35	19.64	19.84	20.13	20.33	20.62	20.82
<b>BERA</b>	<b>14.96</b>	<b>14.29</b>	<b>14.58</b>	<b>14.77</b>	<b>15.06</b>	<b>15.25</b>	<b>15.54</b>	<b>15.73</b>
BIMAS	512.00	483.33	489.67	500.83	507.17	518.33	524.67	535.83
<b>BINHO</b>	<b>201.00</b>	<b>195.53</b>	<b>198.27</b>	<b>199.63</b>	<b>202.37</b>	<b>203.73</b>	<b>206.47</b>	<b>207.83</b>
BRSAN	332.50	311.08	318.17	325.33	332.42	339.58	346.67	353.83
<b>BRYAT</b>	<b>1880.00</b>	<b>1,691.67</b>	<b>1,761.33</b>	<b>1,820.67</b>	<b>1,890.33</b>	<b>1,949.67</b>	<b>2,019.33</b>	<b>2,078.67</b>
BSOKE	14.16	13.47	13.81	13.99	14.33	14.51	14.85	15.03
<b>BTCIM</b>	<b>4.47</b>	<b>4.20</b>	<b>4.33</b>	<b>4.40</b>	<b>4.53</b>	<b>4.60</b>	<b>4.73</b>	<b>4.80</b>
CANTE	1.57	1.51	1.54	1.55	1.58	1.59	1.62	1.63
<b>COLA</b>	<b>51.70</b>	<b>48.22</b>	<b>49.33</b>	<b>50.52</b>	<b>51.63</b>	<b>52.82</b>	<b>53.93</b>	<b>55.12</b>
CIMSA	51.40	48.82	49.43	50.42	51.03	52.02	52.63	53.62
<b>CLEBI</b>	<b>1813.00</b>	<b>1,569.67</b>	<b>1,652.33</b>	<b>1,732.67</b>	<b>1,815.33</b>	<b>1,895.67</b>	<b>1,978.33</b>	<b>2,058.67</b>
CWENE	14.71	14.10	14.34	14.52	14.76	14.94	15.18	15.36
<b>DOAS</b>	<b>187.00</b>	<b>160.93</b>	<b>170.47</b>	<b>178.73</b>	<b>188.27</b>	<b>196.53</b>	<b>206.07</b>	<b>214.33</b>
DOHOL	15.88	15.18	15.41	15.64	15.87	16.10	16.33	16.56
<b>DSTKF</b>	<b>376.50</b>	<b>349.50</b>	<b>362.00</b>	<b>369.25</b>	<b>381.75</b>	<b>389.00</b>	<b>401.50</b>	<b>408.75</b>
EFORC	120.00	113.83	115.67	117.83	119.67	121.83	123.67	125.83
<b>EGEEN</b>	<b>7475.00</b>	<b>7,138.33</b>	<b>7,291.67</b>	<b>7,383.33</b>	<b>7,536.67</b>	<b>7,628.33</b>	<b>7,781.67</b>	<b>7,873.33</b>
EKGYO	18.06	16.98	17.30	17.68	18.00	18.38	18.70	19.08
<b>ENERY</b>	<b>7.01</b>	<b>6.64</b>	<b>6.74</b>	<b>6.87</b>	<b>6.97</b>	<b>7.10</b>	<b>7.20</b>	<b>7.33</b>
ENJSA	61.50	57.65	58.50	60.00	60.85	62.35	63.20	64.70
<b>ENKAI</b>	<b>66.70</b>	<b>63.10</b>	<b>64.70</b>	<b>65.70</b>	<b>67.30</b>	<b>68.30</b>	<b>69.90</b>	<b>70.90</b>
EREGL	27.42	25.01	25.77	26.59	27.35	28.17	28.93	29.75
<b>EUPWR</b>	<b>26.26</b>	<b>24.87</b>	<b>25.35</b>	<b>25.81</b>	<b>26.29</b>	<b>26.75</b>	<b>27.23</b>	<b>27.69</b>
FENER	12.77	11.18	11.98	12.37	13.17	13.56	14.36	14.75
<b>FROTO</b>	<b>93.90</b>	<b>87.13</b>	<b>88.97</b>	<b>91.43</b>	<b>93.27</b>	<b>95.73</b>	<b>97.57</b>	<b>100.03</b>
GARAN	138.90	131.50	133.50	136.20	138.20	140.90	142.90	145.60
<b>GENIL</b>	<b>152.90</b>	<b>147.90</b>	<b>149.90</b>	<b>151.40</b>	<b>153.40</b>	<b>154.90</b>	<b>156.90</b>	<b>158.40</b>
GESAN	41.08	39.23	40.03	40.55	41.35	41.87	42.67	43.19
<b>GLRMK</b>	<b>133.40</b>	<b>127.20</b>	<b>129.80</b>	<b>131.60</b>	<b>134.20</b>	<b>136.00</b>	<b>138.60</b>	<b>140.40</b>
GRSEL	295.00	275.67	284.33	289.67	298.33	303.67	312.33	317.67
<b>GRTHO</b>	<b>334.25</b>	<b>288.50</b>	<b>302.25</b>	<b>318.25</b>	<b>332.00</b>	<b>348.00</b>	<b>361.75</b>	<b>377.75</b>
GSRAY	1.67	1.58	1.62	1.64	1.68	1.70	1.74	1.76
<b>GUBRF</b>	<b>239.00</b>	<b>227.80</b>	<b>231.60</b>	<b>235.30</b>	<b>239.10</b>	<b>242.80</b>	<b>246.60</b>	<b>250.30</b>
HALKB	25.28	24.11	24.39	24.83	25.11	25.55	25.83	26.27
<b>HEKTS</b>	<b>3.29</b>	<b>3.11</b>	<b>3.19</b>	<b>3.24</b>	<b>3.32</b>	<b>3.37</b>	<b>3.45</b>	<b>3.50</b>
IEYHO	13.50	12.65	13.07	13.28	13.70	13.91	14.33	14.54

## BİST-100 endeksine dahil hisse senetleri için tahmini işlem aralıkları

	Son Fiyat	Destek 3	Destek 2	Destek 1	Pivot	Direnç 1	Direnç 2	Direnç 3
IPEKE	61.90	60.22	60.93	61.42	62.13	62.62	63.33	63.82
ISCTR	13.92	13.11	13.37	13.64	13.90	14.17	14.43	14.70
ISMEN	38.26	36.34	37.06	37.66	38.38	38.98	39.70	40.30
KCAER	13.54	12.64	13.03	13.28	13.67	13.92	14.31	14.56
KCHOL	162.00	149.83	153.67	157.83	161.67	165.83	169.67	173.83
KONTR	21.88	20.21	21.03	21.45	22.27	22.69	23.51	23.93
KOZAA	84.10	81.93	82.87	83.48	84.42	85.03	85.97	86.58
KOZAL	24.48	23.41	23.87	24.17	24.63	24.93	25.39	25.69
KRDMD	25.86	22.74	23.62	24.74	25.62	26.74	27.62	28.74
KTLEV	7.90	7.23	7.57	7.73	8.07	8.23	8.57	8.73
KUYAS	66.20	57.20	59.30	62.75	64.85	68.30	70.40	73.85
LMKDC	27.80	26.27	26.81	27.31	27.85	28.35	28.89	29.39
MAGEN	34.04	30.73	31.63	32.83	33.73	34.93	35.83	37.03
MAVI	40.40	38.09	39.11	39.75	40.77	41.41	42.43	43.07
MGROS	510.00	485.83	491.67	500.83	506.67	515.83	521.67	530.83
MIATK	31.06	27.95	29.01	30.03	31.09	32.11	33.17	34.19
MPARK	350.75	330.92	337.58	344.17	350.83	357.42	364.08	370.67
OBAMS	56.60	49.13	50.97	53.78	55.62	58.43	60.27	63.08
ODAS	5.09	4.82	4.94	5.01	5.13	5.20	5.32	5.39
OTKAR	409.00	391.33	398.17	403.58	410.42	415.83	422.67	428.08
OYAKC	22.96	21.80	22.20	22.58	22.98	23.36	23.76	24.14
PASEU	88.00	82.58	83.97	85.98	87.37	89.38	90.77	92.78
PETKM	17.46	16.60	17.01	17.23	17.64	17.86	18.27	18.49
PGSUS	256.25	243.00	247.75	252.00	256.75	261.00	265.75	270.00
RALYH	102.00	91.83	94.47	98.23	100.87	104.63	107.27	111.03
REEDR	9.40	9.06	9.23	9.31	9.48	9.56	9.73	9.81
SAHOL	92.15	87.27	88.68	90.42	91.83	93.57	94.98	96.72
SASA	3.16	2.98	3.06	3.11	3.19	3.24	3.32	3.37
SISE	36.28	34.62	35.28	35.78	36.44	36.94	37.60	38.10
SKBNK	7.39	6.69	6.96	7.18	7.45	7.67	7.94	8.16
SMRTG	29.00	27.25	27.65	28.33	28.73	29.41	29.81	30.49
SOKM	35.72	33.76	34.32	35.02	35.58	36.28	36.84	37.54
TABGD	190.30	179.47	183.23	186.77	190.53	194.07	197.83	201.37
TAVHL	268.00	255.17	259.33	263.67	267.83	272.17	276.33	280.67
TCELL	98.10	95.32	96.33	97.22	98.23	99.12	100.13	101.02
THYAO	291.00	280.17	284.33	287.67	291.83	295.17	299.33	302.67
TKFEN	106.30	99.77	103.03	104.67	107.93	109.57	112.83	114.47
TOASO	206.50	195.17	199.23	202.87	206.93	210.57	214.63	218.27
TSKB	13.12	12.33	12.53	12.83	13.03	13.33	13.53	13.83
TTKOM	62.40	59.15	59.80	61.10	61.75	63.05	63.70	65.00
TTRAK	600.50	574.67	584.83	592.67	602.83	610.67	620.83	628.67
TUPRS	144.70	136.47	139.23	141.97	144.73	147.47	150.23	152.97
TUREX	#N/A	#N/A	#N/A	#N/A	#N/A	#N/A	#N/A	#N/A
TURSG	8.42	8.14	8.23	8.33	8.42	8.52	8.61	8.71
ULKER	109.50	102.23	104.77	107.13	109.67	112.03	114.57	116.93
VAKBN	27.40	26.07	26.39	26.89	27.21	27.71	28.03	28.53
VESTL	35.86	33.69	34.57	35.21	36.09	36.73	37.61	38.25
YEOTK	37.18	35.47	36.01	36.59	37.13	37.71	38.25	38.83
YKBNK	32.30	30.61	31.17	31.73	32.29	32.85	33.41	33.97
ZOREN	3.12	2.97	3.02	3.07	3.12	3.17	3.22	3.27

## Dip Zirve Analizi (BİST-50 endeksine dahil hisse senetleri için)

Hisse Senedi	Son Fiyat (TL)	52 hafta		Yılbaşından beri		Dipten uzaklık		Zirveye yakınlık		Dipten uzaklık sıralaması		Zirveye yakınlık sıralaması	
		En düşük	En Yüksek	En düşük	En Yüksek	52 hafta	YBB	52 hafta	YBB	52 hafta	YBB	52 hafta	YBB
AEFES	15.32	13.25	30.22	13.25	19.07	%16	%16	%97	%24	8.00	15.00	4.00	12.00
AKBNK	69.15	45.11	74.54	47.88	74.54	%53	%44	%8	%8	38.00	41.00	40.00	37.00
ALARK	85.40	73.11	107.59	73.11	104.58	%17	%17	%26	%22	12.00	19.00	22.00	14.00
ARCLK	126.10	103.10	193.30	103.10	152.40	%22	%22	%53	%21	17.00	25.00	13.00	16.00
ASELS	145.60	54.01	158.50	72.20	158.50	%170	%102	%9	%9	48.00	48.00	38.00	35.00
ASTOR	93.10	65.15	130.60	81.70	130.60	%43	%14	%40	%40	34.00	9.00	19.00	7.00
BIMAS	512.00	400.58	623.41	400.58	583.30	%28	%28	%22	%14	24.00	31.00	26.00	26.00
BRSAN	332.50	297.50	601.50	297.50	445.50	%12	%12	%81	%34	2.00	2.00	7.00	8.00
CCOLA	51.70	42.05	82.08	45.44	61.59	%23	%14	%59	%19	18.00	8.00	11.00	18.00
CIMSA	51.40	29.24	56.69	42.86	56.69	%76	%20	%10	%10	43.00	22.00	36.00	34.00
DOAS	187.00	148.48	232.19	148.48	220.51	%26	%26	%24	%18	21.00	30.00	24.00	19.00
DOHOL	15.88	12.54	17.77	12.85	17.09	%27	%24	%12	%8	22.00	27.00	34.00	38.00
DSTKF	376.50	51.65	400.00	51.65	400.00	%629	%629	%6	%6	50.00	50.00	44.00	42.00
EKGYO	18.06	9.05	18.32	10.69	18.32	%100	%69	%1	%1	46.00	46.00	47.00	47.00
ENKAI	66.70	38.50	75.07	44.84	75.07	%73	%49	%13	%13	42.00	44.00	31.00	27.00
EREGL	27.42	19.91	29.84	19.91	28.10	%38	%38	%9	%2	32.00	38.00	39.00	46.00
FROTO	93.90	78.85	110.07	78.85	109.30	%19	%19	%17	%16	14.00	21.00	27.00	21.00
GARAN	138.90	93.73	140.41	98.75	140.41	%48	%41	%1	%1	37.00	40.00	48.00	48.00
GUBRF	239.00	130.50	318.25	212.20	318.25	%83	%13	%33	%33	45.00	3.00	20.00	9.00
HALKB	25.28	14.12	25.38	16.15	25.38	%79	%57	%0	%0	44.00	45.00	50.00	50.00
HEKTS	3.29	2.83	4.93	2.83	4.30	%16	%16	%50	%31	10.00	17.00	15.00	11.00
ISCTR	13.92	10.07	17.51	10.07	16.36	%38	%38	%26	%18	33.00	39.00	23.00	20.00
KCHOL	162.00	133.70	227.39	133.70	180.29	%21	%21	%40	%11	15.00	23.00	17.00	31.00
KONTR	21.88	19.87	67.64	19.87	40.22	%10	%10	%209	%84	1.00	1.00	1.00	2.00
KOZAA	84.10	52.15	94.50	65.15	94.50	%61	%29	%12	%12	40.00	33.00	32.00	28.00
KOZAL	24.48	18.47	30.08	21.54	30.08	%33	%14	%23	%23	28.00	7.00	25.00	13.00
KRDMD	25.86	21.16	34.06	21.16	34.06	%22	%22	%32	%32	16.00	24.00	21.00	10.00
KUYAS	66.20	10.58	68.95	19.62	68.95	%526	%237	%4	%4	49.00	49.00	46.00	45.00
MAVI	40.40	29.83	66.08	29.83	43.39	%35	%35	%64	%7	29.00	34.00	8.00	39.00
MGROS	510.00	389.03	591.72	442.55	591.72	%31	%15	%16	%16	27.00	13.00	29.00	23.00
MIATK	31.06	26.78	69.65	26.78	48.50	%16	%16	%124	%56	9.00	16.00	3.00	3.00
OYAKC	22.96	13.72	33.04	19.86	33.04	%67	%16	%44	%44	41.00	14.00	16.00	5.00
PETKM	17.46	15.18	26.20	15.18	19.59	%15	%15	%50	%12	7.00	12.00	14.00	29.00
PGSUS	256.25	207.30	287.25	208.00	287.25	%24	%23	%12	%12	19.00	26.00	33.00	30.00
SAHOL	92.15	71.70	107.04	71.70	105.98	%29	%29	%16	%15	25.00	32.00	28.00	25.00
SASA	3.16	2.76	5.98	2.76	4.44	%14	%14	%89	%41	5.00	10.00	5.00	6.00
SISE	36.28	31.94	50.91	31.94	42.18	%14	%14	%40	%16	4.00	6.00	18.00	22.00
SOKM	35.72	31.64	66.42	31.64	43.32	%13	%13	%86	%21	3.00	4.00	6.00	15.00
TAVHL	268.00	207.50	294.75	212.80	290.25	%29	%26	%10	%8	26.00	29.00	37.00	36.00
TCELL	98.10	76.79	109.51	82.81	109.11	%28	%18	%12	%11	23.00	20.00	35.00	32.00
THYAO	291.00	249.20	335.07	249.20	335.07	%17	%17	%15	%15	11.00	18.00	30.00	24.00
TKFEN	106.30	46.52	165.00	58.65	165.00	%129	%81	%55	%55	47.00	47.00	12.00	4.00
TOASO	206.50	150.10	330.02	150.10	228.20	%38	%38	%60	%11	31.00	37.00	9.00	33.00
TSKB	13.12	9.59	13.90	9.59	13.90	%37	%37	%6	%6	30.00	35.00	45.00	43.00
TTKOM	62.40	42.88	62.70	43.14	62.70	%46	%45	%0	%0	35.00	42.00	49.00	49.00
TUPRS	144.70	116.36	154.68	116.36	152.30	%24	%24	%7	%5	20.00	28.00	42.00	44.00
ULKER	109.50	92.27	174.64	96.62	131.23	%19	%13	%59	%20	13.00	5.00	10.00	17.00
VAKBN	27.40	17.84	29.20	19.92	29.20	%54	%38	%7	%7	39.00	36.00	43.00	41.00
VESTL	35.86	31.32	80.60	31.32	73.15	%14	%14	%125	%104	6.00	11.00	2.00	1.00
YKBNK	32.30	21.92	34.68	21.92	34.68	%47	%47	%7	%7	36.00	43.00	41.00	40.00

YBB: Yılbaşından bugüne

## Künye

## Tacirler Yatırım Araştırma ve İçerik Yönetimi

### Serhan Yenigün

Müdür

[serhan.yenigun@tacirler.com.tr](mailto:serhan.yenigun@tacirler.com.tr)

### Ekin Çınar

Ekonomist

[ekin.cinar@tacirler.com.tr](mailto:ekin.cinar@tacirler.com.tr)

### Oğuzhan Kaymak

Tüm hisse kapsamı ve içerik yönetimi

[oguzhan.kaymak@tacirler.com.tr](mailto:oguzhan.kaymak@tacirler.com.tr)

### Ali Berk Coşkuntuna

Gıda-içecek, perakende, çimento,  
GYO, demir-çelik

[berk.coskuntuna@tacirler.com.tr](mailto:berk.coskuntuna@tacirler.com.tr)

### Özgür Tosun

Holdingleler, Rafineri & Petrokimya, Tekstil &  
Hazır Giyim, Kâğıt & Ambalaj, Teknoloji

[ozgur.tosun@tacirler.com.tr](mailto:ozgur.tosun@tacirler.com.tr)

### Berk Demirpolat

Dayanıklı tüketim, beyaz eşya

[berk.demirpolat@tacirler.com.tr](mailto:berk.demirpolat@tacirler.com.tr)

### Anıl Deniz Altıay

İletişim, madencilik

[deniz.altıay@tacirler.com.tr](mailto:deniz.altıay@tacirler.com.tr)

### Ömer Tarman

Veritabanı sorumlusu

[omer.tarman@tacirler.com.tr](mailto:omer.tarman@tacirler.com.tr)

## Yatırım Merkezlerimiz

## Genel Müdürlük

Nispetiye Cad. B-3 Blok Kat: 9 Akmerkez Etiler - İSTANBUL  
0 212 355 46 46

<b>Adana</b>	Cemal Paşa Mah. Gazipaşa Bul. Cemal Uğurlu Apt. Kat: 1 D: 4	(0 322) 457 77 55
<b>Akatlar İrtibat Bürosu</b>	Esentepe Mahallesi Büyükdere Caddesi Levent N199 İç Kapı N16 Şişli - İstanbul	(0 212) 355 46 46
<b>Alsancak</b>	Şehit Nevres Bulvarı Eczacıbaşı Apartmanı No: 7 Kat: 2 Daire: 5 Pasaport Alsancak - Konak	(0 232) 241 24 50
<b>Ankara</b>	Remzi Oğuz Arık Mah. Tunalı Hilmi Cad. Yaprak Apt. No: 94 Kat: 2 D: 9 Kavaklıdere Çankaya	(0 312) 435 18 36
<b>Antalya</b>	Şirinyalı Mah. İsmet Gökşen Cad. Özden Apt. No:82/6 Muratpaşa	(0 242) 248 45 20
<b>Bakırköy</b>	İstanbul Cad. Bakırköy İş Merkezi No: 6 Kat: 4 D: 14 Bakırköy	(0 212) 570 52 59
<b>Bodrum</b>	Konacık Mahallesi, Atatürk Bulvarı, Arbor-Abdullah Ünal Çabuk İş Merkezi No: 285/1-A6 Bodrum	(0 212) 355 46 46
<b>Bursa</b>	Konak Mah. Barış (120) Sokak , Ofis Artı Binası, Dış kapı No:3 Daire:33 Nilüfer-BURSA	(0 224) 225 64 10
<b>Çankaya</b>	Çankaya Mahallesi Cinnah Caddesi Cinnah Apartmanı No: 55 D: 7-8 Çankaya / ANKARA	(0 212) 355 46 46
<b>Çukurambar</b>	Kızılırmak Mah.Ufuk Üniversitesi Cad. Next Level Loft Ofis No: 4/65 Kat: 24 Söğütözü Çankaya	(0 312) 909 87 70
<b>Denizli</b>	Urhan İş Merkezi 2. Ticari Yol Daire 26 Kat: 6 Bayramyeri	(0 258) 265 87 85
<b>Erenköy</b>	Bağdat Cad. Çubukçu Apt. No: 333 Kat: 2 D: 4 Kadıköy	(0 216) 348 82 82
<b>Gaziantep</b>	İncilipinar Mah. Gazimuhtarpaşa Bul. Kepkepzade Park İş Merkezi B Blok No: 18 Kat: 1 D: 5	(0 342) 232 35 35
<b>Girne</b>	Ziya Rızki Cad. Şehit Necati Gürkaya Sok. Kat: 1 D: 1 Gime - KKTC	(0 392) 815 14 55-0533 889 15 51
<b>İzmir</b>	Kültür Mahallesi, Cumhuriyet Bulvarı No:137 Cumhuriyet Apt. K:5 D:12 Konak - İzmir	(0 232) 445 01 61
<b>İzmit</b>	Hürriyet Cad. Kaya İşhanı No: 39/5 İzmit	(0 262) 323 11 33
<b>İzmit İrtibat Bürosu</b>	Ömerağa Mah. Alemdar Cad. İ. Kolaylı Apt. No: 8 Kat: 2 İzmit	(0 262) 260 01 01
<b>Karadeniz Ereğli</b>	Bağlık Mahallesi Karanfil Sokak No:16/A Karadeniz Ereğli - Zonguldak	(0 372) 316 40 50
<b>Karşıyaka</b>	Yalı Mahallesi Ahmet Kemal Baysak Bulvarı No:42 D:11	(0 232) 241 19 24
<b>Kartal</b>	Üsküdar Cad. Cevat Kayacan Apt. No: 26 Kat: 4 D: 8 Kartal	(0 216) 306 22 71-306 22 06
<b>Kayseri</b>	Hunat Mah. Nuh Mehmet Baldöktü Sok. Gürcüoğlu Plaza No: 5 K: 3 D: 11 Melikgazi	(0 352) 221 08 68-222 82 51
<b>Marmaris İrtibat Bürosu</b>	Kemeraltı Mah. Orgeneral Mustafa Muğlalı Cad. Güven Apt. No: 22 D: 2 Marmaris	(0 252) 321 08 00
<b>Merkez Şube</b>	Akat Mahallesi Meydan Caddesi B Blok No: 16 D: 7 (Eski No D: 9) Beşiktaş	(0 212) 355 46 46
<b>Mersin</b>	İnönü Mah. 1401 Sok. No:32 Pozcu Evo Kat:2 No:10-11 Yenişehir Mersin	(0 324) 238 11 89
<b>Trabzon İrtibat Bürosu</b>	Kemer kaya Mahallesi Halkevi Cad. Mandıralı İş Merkezi No: 4 Daire: 4 Ortahisar	(0 462) 432 24 50

## Uyarı Notu

Bu raporda yer alan yatırım bilgi, yorum ve tavsiyeleri, yorum ve tavsiyede bulunanların kişisel görüşlerine dayanmakta olup finansal bilgi ve genel yatırım tavsiyesi kapsamında hazırlanmıştır ve hiçbir şekilde yatırım danışmanlığı kapsamında değildir. Yatırım danışmanlığı hizmeti; yetkili kuruluşlar tarafından kişilerin risk ve getiri tercihleri dikkate alınarak kişiye özel sunulmaktadır. Burada yer alan yorum ve tavsiyeler ise genel niteliktedir. Bu tavsiyeler, mali durumunuz ile risk ve getiri tercihlerinize uygun olmayabilir. Bu nedenle, sadece burada yer alan bilgilere dayanarak yatırım kararı verilmesi beklentilerinize uygun sonuçlar doğurmayabilir.

Yatırım Danışmanlığı hizmeti talep edilmesi halinde; yatırımcının Tacirler Yatırım Menkul Değerler A.Ş. ile Yatırım Danışmanlığı sözleşmesi imzalamış olması, Yerindelik Testi'ni tamamlamış ve risk grubunun belirlemiş olması zorunludur.

Bu raporda yer alan her türlü bilgi, yorum ve tavsiye uygunluk testi ile tespit edilecek risk grubunuz ve getiri beklentiniz ile uyumlu olmayabilir. Dolayısıyla, uygunluk testi neticesinde risk grubunuz tespit edilmeden sadece burada yer alan bilgilere dayanılarak yatırım kararı verilmesi amaç, bilgi ve tecrübenize uygun sonuçlar doğurmayabilir.

Bu rapor herhangi bir sürede belirli bir getirinin sağlanacağına dair bir taahhüt içermemekte olup, zaman içerisinde piyasa koşullarında meydana gelen değişiklikler nedeniyle yorum ve tavsiyelerde değişiklikler söz konusu olabilir. Bu raporda bahsedilen yatırım araçlarının fiyatları ve değerleri yatırımcıların menfaatlerine aykırı olarak hareket edebilir ve netice itibarıyla yatırımcılar anaparalarını kaybetme riski ile karşı karşıya kalabilirler. Bu raporda yer alan geçmiş performans verileri gelecekte elde edilecek sonuçların bir garantisi olarak kabul edilemez.

Bu raporda yer alan tüm bilgiler ve görüşler yatırımcıları bilgilendirmek amacıyla, Tacirler Yatırım Menkul Değerler A.Ş. tarafından güncel ve güvenilir kaynaklardan temin edilmiş olmakla beraber, Tacirler Yatırım Menkul Değerler A.Ş. söz konusu bilgilerin doğru ve tam olduğunu taahhüt etmemektedir. Raporlardaki yorumlardan, bilgilerin tam veya doğru olmaması ve/veya güncellenme nedeniyle doğabilecek maddi ve manevi zararlardan Tacirler Yatırım Menkul Değerler A.Ş. ve çalışanları sorumlu tutulamaz.

Bu rapor, sadece gönderildiği kişilerin kullanımı içindir. Bu raporun tümü veya bir kısmı Tacirler Yatırım Menkul Değerler A.Ş.'nin yazılı izni olmadan çoğaltılamaz, yayınlanamaz veya üçüncü kişilere gösterilemez, ticari amaçla kullanılamaz. Aksi halde, Tacirler Yatırım Menkul Değerler A.Ş. uğramış olduğu bütün zarar ve ziyanı talep etme hakkını saklı tutar.