

Güne Başlarken

Günaydın. Küresel piyasalarda ABD istihdam verileri öncesinde karışık bir seyir var. ABD vadeliileri hafif negatif, Avrupa'da dün %1'i aşan yükselişler ve hatta tarihi zirve test eden endekslerin ardından bu sabah yine hafif değer kayıpları var. Borsa İstanbul'da ise dün %1,3 tepki verildi ve para girişi devam etti. Bugün de bu olumlu görünümün süreceğini düşünüyoruz. Fakat piyasaların açılmasıyla beraber 10:30'dan itibaren TCMB'nin yılın ilk Enflasyon Raporu sunumu takip edilecek. 2025 yıl sonu için %21 olan TÜFE beklentisinde ve %16 - 26 olan beklenti bandında bir revizyon beklemiyoruz. Fakat bu beklentilerin, piyasa geneline göre iyimser kaldığını hatırlatalım. Eğer enflasyon beklentilerinde yukarı yönlü revizyonlar görürsek, bu durum PPK'nın faiz indirim adımlarını yavaşlatabileceği algısı yaratarak Borsa İstanbul üzerinde kısmi bir baskı yaratabilir. Bunun dışında ajandada bugün Amerika'da açıklanacak istihdam verileri takip edilecek. TSİ 16:30 da tarım dışı istihdam artışı, işsizlik oranı ve ortalama saatlik kazançlar gibi önemli veriler açıklanacak. Türkiye 5 yıl vadeli CDS primleri güne 254 baz puandan başlıyor.

Ekonomik Takvim

- 10:30 | **Türkiye** | TCMB Enflasyon Raporu |
- 16:30 | **ABD** | Tarım Dışı İstihdam (Ocak) |
- 16:30 | **ABD** | İşsizlik Oranı (Ocak) |

PIYASALAR

Yurtiçi	Kapanış	1 gün (%)	1 hafta (%)
BIST 100	9.842,15	1,26	-2,38
BIST 30	10.955,55	1,40	-2,31
BIST 50	8.745,75	1,32	-2,28
BIST Tüm	11.371,06	1,25	-2,18
BIST Banka	14.655,78	0,44	-3,86
BIST Ulaştırma	37.016,16	3,05	0,24
BIST Sınai	12.516,98	1,39	-1,89

Yurtdışı Endeksler

Son	1 gün (%)	1 hafta (%)	
Nasdaq	19.791,99	0,5%	0,8%
Dax	21.902,42	1,5%	0,8%
Cac 40	8.007,62	1,5%	0,7%
FTSE 100	8.727,28	1,2%	0,3%

Hazine Tahvilleri

Son	Günlük D. (%)	YBB D. (%)	
TR 10 Yıllık Tahvil	23,88	1,43	-5,39
GER 10 Yıllık Tahvil	2,37	0,21	0,04
ABD 10 Yıllık Tahvil	4,45	0,18	-2,69
ITA 10 Yıllık Tahvil	3,44	-0,20	-2,46
FR 10 Yıllık Tahvil	3,08	-0,03	-3,42
UK 10 Yıllık Tahvil	4,61	-0,56	0,00

Döviz

Son	Günlük D. (%)	YBB D. (%)	
USDTRY	36,00	0,30	1,74
EURTRY	37,39	-0,01	1,94
GBPTRY	44,72	-0,08	1,04
BRENT (\$)	74,50	0,47	-0,26
XAUUSD (\$)	2863,96	0,26	9,17
XAGUSD (\$)	32,19	-0,22	11,40
COPPER (\$)	4,48	0,69	12,31
XPTUSD (\$)	988,80	-0,05	

GÜNLÜK TEKNİK ANALİZ BAZLI HİSSE ÖNERİLERİ

Hisse	ALIM Aralığı	SATIM Aralığı (TP)	Zarar KES (SL)
GARAN	127.20 - 128.60	130.50 - 132.80	126.20
PGSUS	229.70 - 232.30	235.70 - 239.80	228.00
TTKOM	49.45 - 50.00	50.70 - 51.60	49.00
OYAKC	25.40 - 25.68	26.00 - 26.50	25.20

HAFTALIK TEKNİK ANALİZ BAZLI HİSSE ÖNERİLERİ

Hisse	ALIM Aralığı	SATIM Aralığı (TP)	Zarar KES (SL)
AKBNK	64.50 - 65.40	67.35 - 69.65	63.30
ULKER	120.00 - 121.60	125.30 - 129.50	117.70
FROTO	924.00 - 937.00	965.00 - 998.00	907.00
TRGYO	59.20 - 60.00	61.85 - 64.00	58.15

Global Piyasalarda Öne Çıkanlar

Dün küresel tahvil getirilerindeki düşüş yerini sınırlı yükselişlere bırakırken, ABD 10 yıllık tahvil faizi günü 1,6 baz puanlık yükselişle %4,43 seviyesi üzerinde tamamladı. Değerli metallere tepki satışları ön plana çıkarken, ons altın ve gümüşte %0,4 oranında gerileme yaşandı. İngiltere Merkez Bankası beklentilere paralel olarak politika faizini 25 baz puan indirerek %4,5'e çekerken, karar sonrasında 1,24 seviyesi altına test eden GBPUSD paritesi günü %0,6'ya yakın kayıpla 1,2435 seviyesinden kapattı. Haftanın bu son işlem gününde ABD'den TSİ 16:30'da gelecek olan ocak ayı tardım dışı istihdam değişimi, işsizlik oranı ve ücret artışları verileri yakından takip edilecek. ABD'de tarım dışı istihdam değişiminin ocak ayında 175.000 olarak gerçekleşmesi, işsizlik oranının ise bu dönemde %4,1 seviyesinde sabit kalması bekleniyor. Ortalama saatlik kazançlardaki yıllık artışın ise %3,9 seviyesinden %3,8'e gerileyeceği tahmin ediliyor.

Küresel Borsalar:

ABD borsaları günü karışık bir seyirle tamamladı. Kapanışta Dow Jones endeksi 120 puanın üzerinde değer kaybetti ve %0,28 azalışla 44.747,70 puana geriledi. S&P 500 endeksi %0,35 artışla 6.082,52 puana ve Nasdaq endeksi %0,51 artarak 19.791,99 puana çıktı.

Avrupa borsaları ise dün yükselişle kapattı. Kapanışta gösterge endeks Stoxx Europe 600, %1,17 artarak 544,84 puana ulaştı. İngiltere'de FTSE 100 endeksi ülkede faiz indiriminden ardından %1,21 artarak 8.727,28 puana yükseldi. Almanya'da DAX 40 endeksi ise %1,47 değer kazanarak 21.907,42 puanlık rekor seviyeye ulaştı. Fransa'da CAC 40 endeksi %1,47 yükselerek 8.007,62 ve İtalya'da FTSE MIB 30 endeksi %1,48 artışla 37.121,77 puana tırmandı.

Bu sabah saatlerinde Asya borsaları karışık seyreliyor. Japonya'da Nikkei endeksi %0,6 düşüşle işlem görürken, Hong Kong Hang Seng endeksi %1,5 ve Çin CSI 300 endeksi %1,7 yükselişle işlem görüyor. ABD endeks vadeliilerinin tamamı satıcı seyrederken, Avrupa vadeliilerinde ise karışık bir resim ön plana çıkıyor.

Tahvil Piyasaları:

ABD 10 yıllık tahvil faizi günü 1,6 baz puanlık yükselişle %4,43 seviyesi üzerinde tamamlarken, 5 yıllık tahvil faizi ise 2,6 baz puan artışla %4,2744 seviyesinden günü kapattı. 2 yıllık tahvilin getirisi ise 2,5 baz puan yükselerek %4,2118 seviyesinden günü tamamladı.

Almanya 10 yıllık tahvil faizi günü 1,3 baz puan artışla %2,3790 seviyesinden tamamlarken, İtalya 10 yıllık tahvil faizi ise yarım baz puanlık sınırlı bir gerileme ile %3,45 seviyesinin hemen altında günü kapattı.

Para Piyasaları:

Dolar endeksi günü %0,1'lik sınırlı bir primle 107,70 seviyesinden tamamlarken, EURUSD paritesi ise %0,2 düşüş kaydederek 1,0383 seviyesinden günü kapattı.

USDJPY paritesi günü %0,8 düşüşle 151,41 seviyesinden kapattı ve düşüşünü dördüncü güne taşıdı.

İngiltere Merkez Bankası'nın 25 baz puanlık faiz indiriminden ardından GBPUSD paritesi günü %0,6'ya yakın kayıpla 1,2435 seviyesinden tamamladı.

Emtia Piyasaları:

Değerli metallere dün tepki satışları ön plandaydı. Ons altın, üst üste beş günlük yükselişin ardından dün %0,4 düşüş kaydederek 2.856,28\$ seviyesinden günü tamamlarken, gümüş fiyatları da %0,4 gerileyerek 32,20\$ seviyesi altında günü kapattı. Altın / gümüş rasyosu ise 88,70 civarında yatay seyretti.

Petrol fiyatlarındaki düşüş eğilimi dün bir miktar hız kesse de devam etti. Brent petrol günü %0,4 düşüşle varil başına 74,29\$ seviyesinden tamamlarken, ham petrol ise %0,6 kayıpla varil başına 70,61\$ seviyesine indi.

Ekonomi ve Politika Haberleri

Saat 10:30'da TCMB 2025 – 1. Çeyrek Enflasyon Raporu Sunumu gerçekleşecek

Bugün 10:30'da TCMB Başkanı Karahan tarafından gerçekleştirilecek olan 2025 yılı birinci çeyrek Enflasyon Raporu sunumu yakından takip edilecek. Saat 10:30 – 11:00 arasında Başkan Fatih Karahan'ın Enflasyon Raporu sunumu gerçekleşecek, ardından 11:00 – 11:30 arasında soru – cevap bölümü düzenlenecek. En son 8 Kasım tarihinde düzenlenen 2024 – 4. Çeyrek Enflasyon Raporu sunumunda, %14 olan 2025 tahmini ise orta noktası %21 olmak üzere %16 ile %26 aralığına çekilmişti. 2025 yılı enflasyon tahmin aralığının üst bandı olan %26 seviyesinin piyasa katılımcıları beklentileri ile uyumlu olması ve 8 Kasım'daki Enflasyon Raporu'ndan bu yana alınan enflasyon verilerinin TCMB tahminleri ile örtüşen bir düzlemde oluşması nedeniyle bugünkü sunumda enflasyon tahminlerinde bir revizyon beklememekteyiz. Ancak, yılın ilerleyen dönemlerdeki Enflasyon Raporu sunumlarında enflasyon beklentilerinde yukarı yönlü revizyon ihtimalini yüksek görüyoruz. Bugünkü sunumda Başkan Karahan'ın para politikası ve enflasyon görünümüne ilişkin değerlendirmeleri ve soru-cevap bölümü yakından takip edilecek.

- Kasım ayı Enflasyon Raporu sunumunda yayınlanan "Enflasyon Tahminleri" grafiğinden çıkarımla TCMB'nin ocak ayı enflasyon tahmininin yaklaşık olarak %5,1 düzeyine olduğunu hesaplamıştık. Ocak ayı PPK metninde de öncü verilerin ocak ayında öngörülerle uyumlu bir artışa işaret ettiği vurgulanmıştı. Dolayısı ile ocak ayı enflasyonunun, piyasa beklentileri üzerinde olsa da, TCMB beklentilerine paralel olduğunu ifade etmek mümkün. Bu çerçevede, aralık ve ocak ayı enflasyon gerçekleşmeleri sonrasında bugünkü sunumda enflasyon tahminlerinde bir revizyon beklemiyoruz.

Dört haftalık aralıksız girişin ardından yabancılar tahvilde net satış gerçekleştirdi

Yabancı yatırımcılar 24 – 31 Ocak haftasında hisse senedi piyasasında 89,1 milyon dolarlık sınırlı bir alım yaparken, tahvil piyasasında ise repo işlemleri hariç 682,8 milyon dolarlık net satış gerçekleştirdi. Yabancı yatırımcının toplam tahvil stoku içerisindeki payı ise bu dönemde %8,7 seviyesinden %8,6'ya indi. Aynı hafta içerisinde yerleşiklerin altın hariç parite etkisinden arındırılmış DTH'ları yaklaşık 1,2 milyar dolar azalırken, yerleşiklerin altın dahil toplam DTH hesapları fiyat etkisinden arındırılmış 1,2 milyar dolar düşüş kaydetti. 24 – 31 Ocak haftasında TCMB net döviz rezervi 2 milyar dolara yakın düşüş göstererek 71,7 milyar dolara inerken, brüt döviz rezervi ise 1,6 milyar dolar gerileyerek 166,1 milyar dolara indi. Aynı dönemde swap stoku 6,5 milyar dolara inerken, swap hariç net rezerv ise 62,9 milyar dolardan 65,2 milyar dolara çıktı.

Ayrıntılı rapor için [tıklayınız.](#)

Şirket ve Sektör Haberleri

AKGRT (Hafif Pozitif): Şirket, 4Ç24 finansal sonuçlarını 693 milyon TL net kar ile açıkladı. 2024 yılı toplamında net kar 1,9 milyar TL olurken, yıllık bazda %57 artış kaydetti. Teknik gelirler yıllık %39 artarak 17,9 milyar TL'ye, teknik giderler ise %42 artışla 12,8 milyar TL'ye ulaştı. Aynı dönemde yatırım gelirleri %19 artarak 6,5 milyar TL, yatırım giderleri ise %16 artarak 6,4 milyar TL olarak gerçekleşti. Marj ve rasyolara bakıldığında, teknik denge/gelir oranı 0,14 seviyesinde kalırken, özkaynak karlılığı %44,37 olarak gerçekleşti.

ANHYT (Hafif Pozitif): Şirket, 4Ç24 finansal sonuçlarını 1,2 milyar TL net kar ile açıkladı. 2024 yılı toplamında net kar 4 milyar TL olurken, yıllık bazda %47 artış kaydetti. Teknik gelirler yıllık %40 artarak 19,8 milyar TL'ye, teknik giderler ise %36 artışla 17,7 milyar TL'ye ulaştı. Aynı dönemde yatırım gelirleri %35 artarak 3,7 milyar TL, yatırım giderleri ise %8 artarak 340 milyon TL olarak gerçekleşti. Marj ve rasyolara bakıldığında, teknik denge/gelir oranı 0,11 seviyesine yükselirken, özkaynak karlılığı %50,98 olarak gerçekleşti.

ARENA: Arena Bilgisayar, TCMB'nin, şirketin %100 bağlı ortaklığı Paynet'in İyzico'ya satışına onay verdiğini açıkladı.

ASELS: Aselsan, Orta Doğu ve Afrika bölgesinde faaliyet gösteren bir müşteri ile askeri haberleşme sistemlerinin doğrudan satışına ilişkin toplam tutarı 21,3 milyon USD olan ihracat sözleşmesi imzaladığını duyurdu.

BERA: Bera Holding, YEKA GES-2024 ihalelerine katılan şirketin kazananlar arasında yer almadığını duyurdu.

BRSAN: Borusan Birleşik Boru, 4Ç24 finansal sonuçlarını 21 Şubat tarihinde açıklayacağını duyurdu.

CELHA: Çelik Halat, %197 oranında bedelli sermaye artırımını için SPK'ya başvurduğunu açıkladı.

KBORU: Kuzey Boru, %500 oranında bedelsiz sermaye artırımını ile mevcut sermayesini 100 milyon TL'den 600 milyon TL'ye yükseltme kararı aldı.

KCAER: Kocaer Çelik, %99 iştiraki Kocaer Enerji'ye ait Aydın Kuyucak'taki ruhsat sahasında yapılan mühendislik çalışmaları sonucunda proje sahasının değiştirilmesi gerekliliği ortaya çıkmış olup bu kapsamda EPDK'ya lisans tadili başvurusu yapıldığını açıkladı.

KONKA: Konya Kağıt, YEKA GES-2024 ihalelerine katılan şirketin kazananlar arasında yer almadığını duyurdu.

Yükselenler	Kapanış	Günlük (%)	Haftalık (%)
Cvk Maden İşletmeleri	9,75	5,95	-0,76
Koza Altın İşletmeleri	23,20	5,45	2,20
Koza Anadolu Metal	71,55	5,30	2,80
Sdt Uzay Ve Savunma	197,20	5,23	-2,28
Altınay Savunma Tekn	75,35	4,51	-0,13

Düşenler	Kapanış	Günlük (%)	Haftalık (%)
T. Vakıflar Bankası	25,42	-4,94	-4,00
Halk Bankası	19,27	-3,75	-4,22
Anadolu Sigorta	107,40	-3,16	-4,53
Ldr Turizm	147,80	-2,12	-1,14
Anadolu Efes Biracılık	158,30	-1,43	-3,89

BIST 100 Para Girişi	Para Girişi (mnTL)	P.D. Oranı (%)
THYAO	917,86	0,70%
GARAN	265,76	0,29%
EREGL	232,16	0,23%
PGSUS	221,00	0,21%
KOZAL	171,11	0,19%

BIST 100 Para Çıkışı	Para Çıkışı (mnTL)	P.D. Oranı (%)
AKBNK	-597,93	0,28%
EKGYO	-147,88	0,27%
ASELS	-111,45	0,18%
AEFES	-97,18	0,18%
VAKBN	-95,84	0,08%

Şirket ve Sektör Haberleri

LKMNH: Lokman Hekim, 19,94-20,18 TL fiyat aralığından 31.100 adet pay geri alındığını bildirdi. Bu işlemle birlikte şirket sermayesindeki payların %0,12'ye ulaşmış oldu.

MGROS: Şirket, 7 adet Migros ve 2 adet Migros Jet olmak üzere toplam 9 yeni mağazayı ocak ayı içerisinde hizmete açtığını bildirdi.

ORGE: Orge Enerji, şirketin devam eden işleri arasında yer alan Ümraniye-Ataşehir-Göztepe Metro Projesi'nde 9 milyon euro ve 210 milyon TL tutarındaki sözleşme büyüklüğünün, işveren ile yapılan fiyat farkı anlaşması çerçevesinde, 40 milyon TL artışla yeni birim fiyatlarla 9 milyon euro ve 250 milyon TL olarak revize edildiğini, devam eden bir diğer proje Bursa Emek-Şehir Hastanesi Hafif Raylı Sistem Projesi'nde ise, 7 milyon euro ve 66 milyon TL tutarındaki sözleşme büyüklüğünün, 55 milyon TL artışla 7 milyon euro ve 121 milyon TL olarak revize edildiğini açıkladı.

TAVHL: Tav Havalimanları, ocak ayı yolcu istatistiklerini yayınladı. Buna göre,

- Ocak ayında hizmet verilen toplam yolcu sayısı yıllık bazda %11 artışla 6,3 milyon kişi düzeyinde gerçekleşti.
- Dış hat yolcu sayısı %13 artışla 3,4 milyon kişiye ulaştı.
- Bu dönemde hizmet verilen iç hat yolcu sayısı ise %9 artışla 2,9 milyon kişi düzeyinde gerçekleşti.

Tav Havalimanlarında kasım ayında yolcu trafiğinin hem yurt içinde hem de yurt dışında güçlü büyümenin devam etmesi sebebiyle TAVHL yolcu trafiği sonuçlarını "Pozitif" olarak yorumluyoruz, TAV Havalimanları'nı 396 TL hedef fiyat ve %47 getiri potansiyeli ile model portföyümüzde tutmaya devam ediyoruz.

SAHOL: Sabancı Holding, 4Ç24 finansal sonuçlarını 3 Mart tarihinde açıklayacağını duyurdu.

SISE: Şişecam, Kuzey İtalya Düzcamları Fabrikası'ndaki float hattının 7 Şubat itibarıyla soğuk tamiri ve uzun duruşunun planlanmasına; aynı fabrikadaki lamine hattı üretiminin de, yine en kısa sürede yeniden devreye alınması hedefiyle, 13 Şubat itibarıyla durdurulmasına karar verildiğini açıkladı. Bu aksiyonların FVÖK seviyesindeki karlılığa yaklaşık 8-10 Milyon Euro olumlu katkı sağlaması bekleniyor.

Şirket ve Sektör Haberleri

VAKBN (Hafif Pozitif): Şirket, 4Ç24 finansal sonuçlarını 13,2 milyar TL net kar ile açıkladı. 2024 yılı toplamında net kar 40,4 milyar TL olurken, yıllık bazda %61 artış kaydedildi. Faiz gelirleri yıllık %134 artarak 733,2 milyar TL'ye, faiz giderleri ise %143 artışla 634,2 milyar TL'ye ulaştı. Net ücret ve komisyon gelirleri yıllık %81 artışla 46,5 milyar TL seviyesinde gerçekleşirken, net faaliyet karı 2024 yılında 56,6 milyar TL oldu. Marj ve rasyolara bakıldığında, net kar/faiz geliri rasyosu %5,51 seviyesinde gerçekleşirken, net faiz geliri/krediler rasyosu %4,84 olarak kaydedildi. Krediler/varlıklar oranı %50,88, mevduat/kaynaklar oranı ise %63,11 seviyesinde oluştu. Şirket özkaynaklarını yıllık %28 artırarak 219,2 milyar TL'ye yükseltirken, beklenen zarar karşılıkları yıllık %10 artışla 68,4 milyar TL olarak gerçekleşti. Özkaynak karlılığı %20,67 seviyesinde kalarak enflasyonun altında gerçekleşirken, bankanın faiz ve ücret gelirlerindeki güçlü büyüme performansı dikkat çekti.

Model Portföy

Şirket Adı	Hisse Kodu	Son Fiyat (TL)	12A Hedef Fiyat (TL)	Güncel Getiri (%)	Getiri Potansiyeli (%)	Ekleme Tarihi
Migros	MGROS	₺581,50	₺705,00	227%	21%	06-Haz-23
Türk Hava Yolları	THYAO	₺313,50	₺428,00	91%	37%	06-Haz-23
Tupras	TUPRS	₺140,00	₺208,10	129%	49%	06-Haz-23
Coca Cola	CCOLA	₺55,25	₺84,00	52%	52%	27-Kas-23
Teknosa	TKNSA	₺27,40	₺48,00	-20%	75%	12-Ara-24
Mavi Giyim	MAVI	₺70,60	₺147,00	-29%	108%	27-Ağu-24
Ford Otosan	FROTO	₺919,00	₺1.412,00	3%	54%	28-Ağu-24
İşbank (C)	ISCTR	₺13,93	₺19,80	8%	42%	24-Ara-24
Yapı Kredi	YKBNK	₺29,50	₺42,80	4%	45%	24-Ara-24
Tav Havalimanları	TAVHL	₺270,00	₺396,00	-4%	47%	24-Ara-24
Turkcell	TCELL	₺107,10	₺156,30	18%	46%	24-Ara-24

Kuruluşundan Bugüne MP Getirisi (%)

158%

Kuruluşundan Bugüne BIST 100 Endeks Getirisi (%)

83%

Kuruluşundan Bugüne MP / BIST 100 Göreceli Getiri (%)

41%

Son 1 yıl MP Getirisi (%)

8%

Son 1 yıl BIST 100 Endeks Getirisi (%)

10%

Son 1 yıl MP / BIST 100 Göreceli Getiri (%)

-2%

2025 Yılı MP Getirisi (%)

-3%

2025 Yılı BIST 100 Endeks Getirisi (%)

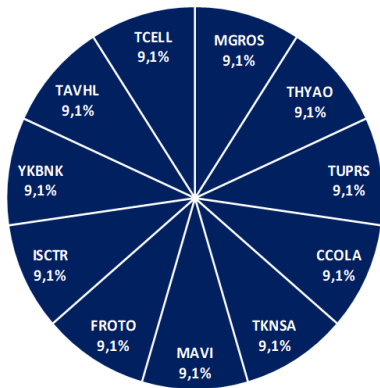
0%

2025 Yılı MP / BIST 100 Göreceli Getiri (%)

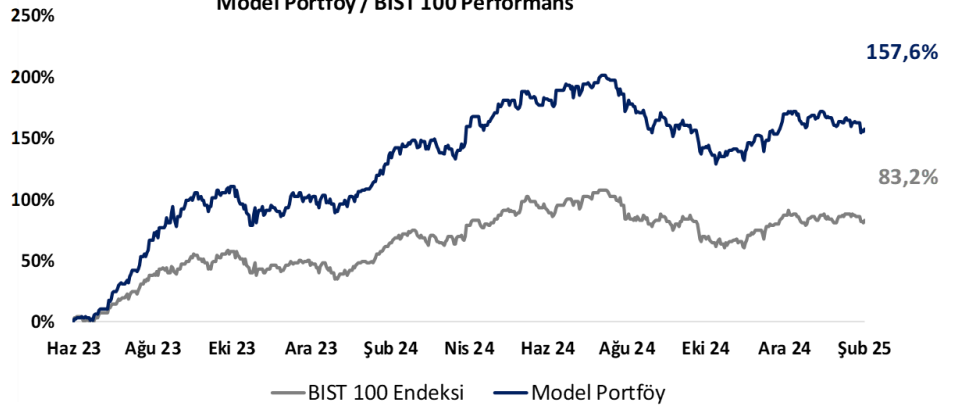
-3%

*MP: Tacirler Model Portföy

Model Portföy Ağırlık



Model Portföy / BIST 100 Performans



BIST 100 Teknik Analiz



Vade	Üssel H.O.	H.O. Kesişim	Trend Yönü	Trendin Gücü	En son	5 gün önce	20 gün önce
Kısa	5 günlük	5-22	Aşağı	Kuvvetlenen düşüş	9,844	10,051	9,873
Orta	22 günlük	22-50	Yukarı	Baskı artabilir	9,925	9,985	9,869
Uzun	50 günlük	50-200	Yukarı	Baskı artabilir	9,851	9,862	9,762

BIST-100	Destek 3	Destek 2	Destek 1	Kapanış	Pivot	Direnç 1	Direnç 2	Direnç 3
	9,620	9,700	9,800	9,842	9,830	9,900	10,000	10,160

İndikatör Yorum

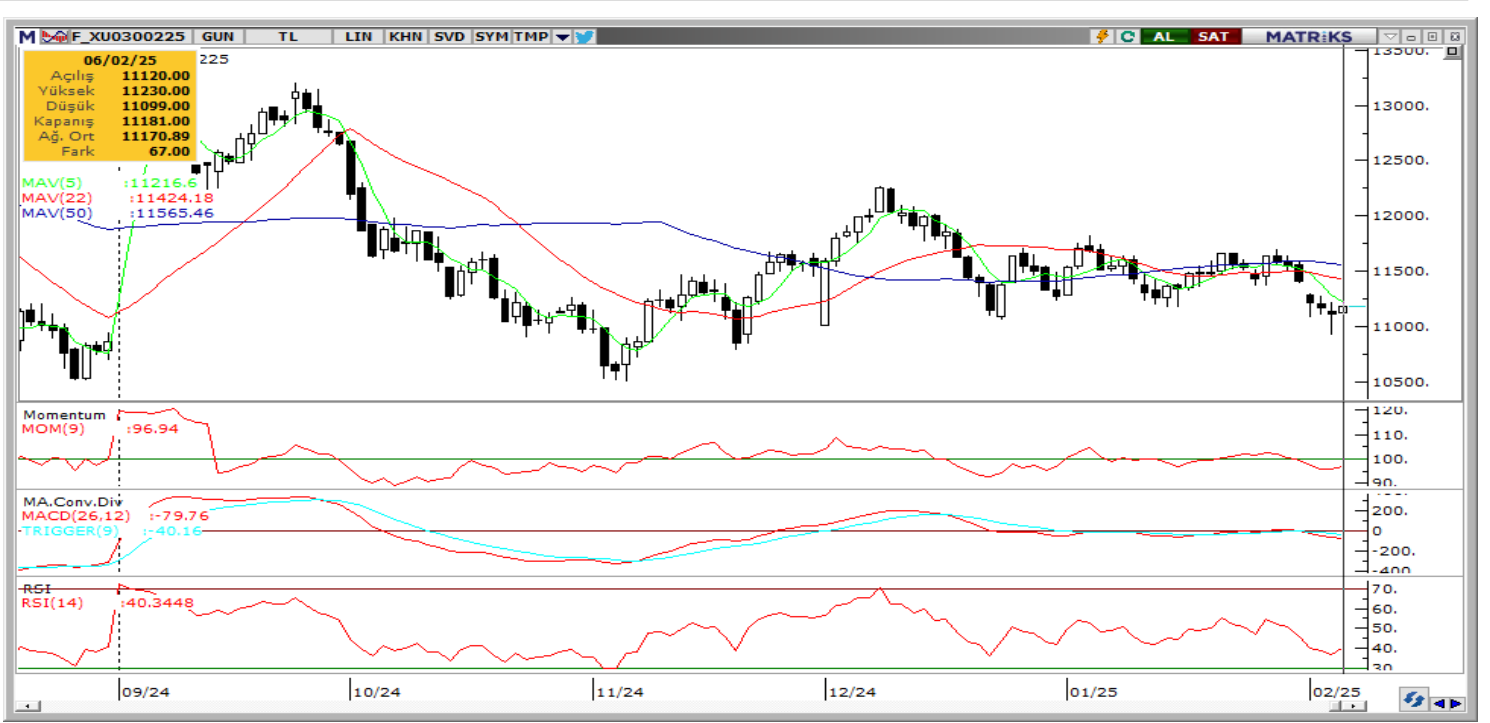
Momentum (trendin ivmesini gösterir): 100 eşik değeri altında, tepki arıyor. Nötr.

MACD (orta vadeli trend göstergesi): MACD (26,12) yeniden satım bölgesinde. Negatif.

RSI (trendin gücünü gösterir): RSI denge arıyor. Nötr.

Hareketli Ortalamalar: BIST 100 endeksi 100-g üssel hareketli ortalamının üzerinde. Nötr.

VIOP 30 Teknik Analiz



Şubat ayı VIOP 30 endeks kontratı, geçtiğimiz işlem gününde 11.181 puan seviyesinden günlük kapanış gerçekleştirdi. Bugün yukarı yönlü hareketlerde ilk olarak 11.300 ve ardından 11.400 puan seviyelerini takip edeceğiz. Aşağı yönlü olası hareketlerde 11.000 puan seviyesi ilk destek noktamızı oluştururken, ana desteğimiz 10.950 puan seviyesi.

VIOP30	Destek 3	Destek 2	Destek 1	Kapanış	Direnç 1	Direnç 2	Direnç 3
	10,850	10,950	11,050	11,181	11,300	11,400	11,500

Günlük İşlemler

Alan	Net Adet	%	Maliyet	Toplam	Satan	Net Adet	%	Maliyet	Toplam	Kurum	T.Adet	%	Maliyet	Net
BANK-OF-AMERI	9,102	38	11174.544	48,766	VAKIF YAT.	5,357	22	11186.422	16,289	YAPI KRE	58,069	15	11166.810	-1,399
IS YATIRIM	4,848	20	11163.648	51,762	GARANTI BBVA	3,685	15	11147.795	12,409	IS YATIRI	51,762	13	11173.276	4,848
INFO YATIRIM M	2,173	9	11200.566	20,361	HALK YATIRIM	3,122	13	11176.964	6,196	BANK-OF-	48,766	12	11170.004	9,102
PHILLIPCAPITAL	1,974	8	11145.804	9,328	TEB YATIRIM	2,289	10	11110.947	17,415	GEDİK YA	26,728	7	11177.072	-412
MEKSA YATIRIM	1,887	8	11156.917	5,025	QNB YATIRIM M	1,725	7	11170.411	7,553	AK YATIR	20,611	5	11163.597	121
DiĞER	4,147	17		0	DiĞER	7,953	33		0	DiĞER	194,90	49		0

Kümülatif İşlemler

Alan	Net Adet	%	Maliyet	Toplam	Satan	Net Adet	%	Maliyet	Toplam	Kurum	T.Adet	%	Maliyet	Net
TEB YATIRIM	93,170	29	11542.900	936,340	IS YATIRIM	233,918	72	11394.022	1,970,438	IS YATIRI	1,970,438	14	11433.649	-233,918
YAPI KREDİ YAT	38,675	12	11218.163	1,933,14	GARANTI BBVA	38,580	12	11156.556	458,174	YAPI KRE	1,933,149	14	11426.115	38,675
VAKIF YAT.	32,286	10	11542.774	301,860	BANK-OF-AMERI	35,828	11	11752.022	1,530,936	BANK-OF-	1,530,936	11	11426.032	-35,828
HALK YATIRIM	22,175	7	11536.128	352,285	MEKSA YATIRIM	6,053	2	11687.758	160,603	TEB YATI	936,340	7	11439.533	93,170
DENİZ YATIRIM	20,537	6	11153.017	560,181	QNB YATIRIM M	4,740	2	12383.984	324,804	AK YATIR	792,310	6	11431.696	1,562
DiĞER	117,043	36		0	DiĞER	4,767	2		0	DiĞER	6,576,645	48		0

Kaynak: Matriks / Tacirler Yatırım

Pay Alım Satım ve Son İki Haftalık Yeni İş İlişkileri

Alıcı	Satıcı	Şirket	Türü	# lot	İşlem Fiyatı (TL)	İşlem sonrası sermaye içindeki payı
LKMNH		LKMNH	Geri Alım	31.100	20,06	0.12%
INVES		INVES	Geri Alım	17.250	191,46	0.49%
PCILT		PCILT	Geri Alım	3.699	17,00	2.14%
GEDIK		GEDIK	Geri Alım	200.000	6,88	0.04%
VERUS		VERUS	Geri Alım	10.000	249,52	4.76%

YENİ İŞ İLİŞKİLERİ (Son İki Hafta)

Tarih	Şirket	İş Tanımı	Toplam Sözleşme Tutarı (mn TL)	2023 Ciro (mn TL)	2023 Ciro (%)	Son 12 Ay Ciro (mn TL)	Son 12 ay Ciro (%)	Açıklama Tarihinden Bugüne Getiri (%)
06/02/2025	ASELS	Sözleşme imzalanması	766.7	73,592.8	1.04%	107,635.9	0.71%	0.00%
	DOKTA	Sipariş alımı	3,922.7	9,636.0	40.71%	11,761.5	33.35%	0.00%
05/02/2025	YEOTK	Sözleşme imzalanması	175.8	6,382.3	2.75%	9,484.2	1.85%	0.19%
04/02/2025	SNICA	Sipariş alımı	61.3	2,215.1	2.77%	2,189.8	2.80%	-1.40%
31/01/2025	ALTNY	Sözleşme imzalanması	1,868.1	1,184.8	157.67%	1,761.9	106.03%	-1.18%
30/01/2025	MIATK	Sipariş alımı	22.6	1,401.0	1.62%	2,224.2	1.02%	-4.32%
	FORTE	Sipariş alımı	23.5	664.8	3.54%	1,190.2	1.97%	0.64%
	RALYH	Sözleşme imzalanması	7,749.8	2,089.8	370.84%	5,443.6	142.37%	4.71%
	ASELS	Faydalı yük satışı	2,807.6	73,592.8	3.82%	107,635.9	2.61%	-3.21%
	KONTR	Sipariş alımı	1,259.8	3,965.8	31.77%	7,416.3	16.99%	-2.91%
29/01/2025	ALTNY	Sözleşme imzalanması	97.7	1,184.8	8.25%	1,761.9	5.55%	-1.76%
	CWENE	Panel satışı	272.3	11,503.3	2.37%	10,368.9	2.63%	-5.87%
28/01/2025	DCTTR	İnşaat malzemesi ve pamuk satışı	163.6	1,767.1	9.26%	3,285.5	4.98%	9.48%
	ONRYT	Sipariş alımı	27.1	589.3	4.60%	555.1	4.88%	-7.00%
	OZATD	Sözleşme imzalanması	93.6	2,309.1	4.05%	2,177.0	4.30%	6.76%
27/01/2025	KBORU	Sözleşme imzalanması	179.8	2,046.9	8.78%	4,242.5	4.24%	-7.45%
	GESAN	Bakım ve onarım	74.2	10,450.7	0.71%	15,004.1	0.49%	-1.36%
	EUPWR	Sipariş alımı	66.1	6,460.3	1.02%	9,255.5	0.71%	8.58%
24/01/2025	GESAN	Sözleşme imzalanması	233.6	10,450.7	2.24%	15,004.1	1.56%	1.23%
	TATGD	Sözleşme imzalanması	164.9	5,751.7	2.87%	6,449.2	2.56%	-6.69%
	SMRTG	Sözleşme imzalanması	32.4	8,093.3	0.40%	11,036.2	0.29%	1.21%
	KARSN	e-ATAK satışı	579.1	7,547.7	7.67%	9,545.1	6.07%	-7.50%
23/01/2025	ALVES	Stok yönetim sistemi ve bakır tel satışı	225.6	3,035.7	7.43%	4,886.6	4.62%	-13.68%
	EUPWR	Sipariş alımı	104.2	6,460.3	1.61%	9,255.5	1.13%	14.71%
	ASELS	Sözleşme imzalanması	1,371.1	73,592.8	1.86%	107,635.9	1.27%	2.26%

FX Teknik Analiz

USD/TRY

GoÜ para birimleri dün dolar karşısında karışık bir seyir izlerken, Türk lirası %0,1'lik sınırlı bir yükselişle orta sırada yer aldı. USDTRY günü 35,8863 seviyesinden sınırlı bir düşüşle kapanırken, Türkiye 5 yıllık CDS primi 254,80 baz puandan 254,42 baz puana indi. Teknik göstergeler kurdaki kademeli yükseliş eğiliminin korunduğuna işaret ederken, kısa vade için 35,50 – 36,50 bandını ön plana çıkarmaya devam ediyor.



EUR/USD

EURUSD paritesi dün %0,2 düşüş kaydederek 1,0383 seviyesinden günü kapattı. Trump politikalarına ilişkin belirsizliklerin paritede dönem dönem kısa vadeli yukarı yönlü tepkiler oluşturması beklenebilir. Ancak, euro-negatif temel dinamikler çerçevesinde olası yükselişlerin sınırlı kalmaya devam edebileceğini değerlendiriyoruz. Teknik göstergeler yakın vade için 1 – 1,05 bandında bir hareketi ön plana çıkarıyor. Paritede 1,0350, 1,03 ve 1,0250 seviyeleri destek, 1,0425, 1,0470 ve 1,05 seviyeleri direnç konumunda.



XAU/USD

Değerli metallerde dün tepki satışları ön plandaydı. Ons altın, üst üste beş günlük yükselişin ardından dün %0,4 düşüş kaydederek 2.856,28\$ seviyesinden günü tamamladı. Rekor seviyeleri yakınında seyretmekte olan altında yükseliş eğiliminin korunduğunu takip ediyoruz. Altında devam eden uzun vadeli yükseliş kanalı hareketi, 2.650\$ üzerindeki hareketin korunması durumunda düşüşlerin sınırlı kalmaya devam edebileceğinin sinyalini veriyor. Yukarıda 2.875\$ ve 2.900\$ dirençleri, aşağıda 2.850\$, 2.822\$ ve 2.800\$ destekleri izlenecek.



XAG/USD

Gümüş fiyatları dün %0,4 gerileyerek 32,20\$ seviyesi altında günü kapatırken, altın / gümüş rasyosu ise 88,70 civarında yatay seyretti. Önemli hareketli ortalamaları aşarak yükseliş kanalı içerisindeki hareketini hızlandıran gümüş fiyatlarında, trend ve momentum göstergeleri yukarı yönlü potansiyelin korunduğuna işaret ediyor. Kısa vadeli görünümde 32,52\$, 33\$ ve 33,55\$ seviyeleri direnç, 32,20\$, 31,85\$ ve 31,50\$ seviyeleri ise destek konumunda bulunuyor.



06/02/2025 TARİHLİ AÇIĞA SATIŞ İŞLEMLERİ

Hisse Kodu	Kapanış Fiyatı	Günlük Fark	İşlem Hacmi Bazında (mİnTL)			İşlem Adedi Bazında (mİn adet)		
			Açığa Satış Hacmi	Toplam İşlem Hacmi	Açığa Satış Payı (%)	Açığa Satış Adedi	Toplam İşlem Adedi	Açığa Satış Payı (%)
AEFES	158,30	-1,43%	207,5	824,2	25,2%	1,3	5,2	25,2%
AKBNK	64,45	-0,69%	1.885,1	8.085,1	23,3%	29,4	125,9	23,3%
ALARK	86,05	1,35%	69,8	261,6	26,7%	0,8	3,1	26,7%
ARCLK	127,40	-0,70%	69,8	388,4	18,0%	0,5	3,0	18,0%
ASELS	85,95	-0,29%	545,5	2.373,1	23,0%	6,3	27,2	23,0%
ASTOR	120,00	0,50%	158,5	1.234,0	12,8%	1,3	10,3	12,8%
BIMAS	548,50	1,67%	568,8	2.379,8	23,9%	1,0	4,3	23,9%
BR SAN	385,25	1,12%	21,1	132,8	15,9%	0,1	0,3	15,9%
COOLA	55,25	0,82%	69,5	222,6	31,2%	1,3	4,0	31,2%
CIMSA	54,35	4,32%	89,9	474,9	18,9%	1,7	8,9	19,0%
DOAS	183,70	0,77%	50,1	195,3	25,6%	0,3	1,1	25,6%
DOHOL	13,47	3,14%	60,6	410,7	14,8%	4,6	30,9	14,7%
EKGYO	14,29	-0,21%	510,0	3.135,4	16,3%	35,7	219,4	16,3%
ENJSA	60,15	0,25%	23,3	153,4	15,2%	0,4	2,5	15,2%
ENKAI	48,20	1,95%	108,0	630,1	17,1%	2,3	13,1	17,2%
EREGL	22,50	3,69%	629,1	4.224,3	14,9%	28,2	189,5	14,9%
FROTO	919,00	0,99%	353,3	1.194,0	29,6%	0,4	1,3	29,6%
GARAN	127,60	2,82%	363,6	2.976,4	12,2%	2,9	23,5	12,2%
GUBRF	281,00	1,63%	103,7	646,1	16,1%	0,4	2,3	16,1%
HALKB	19,27	-3,75%	176,0	933,3	18,9%	8,9	47,2	18,8%
HEKTS	3,51	1,45%	52,6	333,4	15,8%	15,0	95,2	15,8%
ISCTR	13,93	1,38%	1.656,6	5.679,2	29,2%	120,3	411,8	29,2%
KCHOL	161,50	0,87%	1.642,4	5.950,6	27,6%	10,2	36,8	27,6%
KONTR	35,34	2,43%	71,4	429,5	16,6%	2,0	12,2	16,6%
KOZAL	23,20	5,45%	559,1	3.132,6	17,8%	24,4	136,7	17,8%
KRDMD	27,14	3,19%	205,0	1.469,6	13,9%	7,6	54,3	13,9%
MAVI	70,60	0,28%	111,8	448,9	24,9%	1,6	6,3	24,9%
MGROS	581,50	-0,34%	276,5	1.229,4	22,5%	0,5	2,1	22,5%
MIATK	35,88	0,06%	66,0	271,6	24,3%	1,8	7,6	24,3%
ODAS	5,44	3,23%	46,8	284,2	16,5%	8,6	52,0	16,5%
OYAKC	25,48	2,41%	88,1	493,3	17,9%	3,5	19,5	17,9%
PETKM	16,90	1,50%	147,2	762,7	19,3%	8,7	45,2	19,3%
PGSUS	230,50	3,32%	547,7	2.895,2	18,9%	2,4	12,6	18,9%
REEDR	12,84	3,13%	37,4	348,3	10,7%	2,9	27,2	10,8%
SAHOL	97,00	1,41%	465,8	2.215,9	21,0%	4,8	22,8	21,0%
SASA	3,52	1,73%	426,3	1.368,8	31,1%	122,1	391,6	31,2%
SISE	37,36	1,69%	275,3	1.321,3	20,8%	7,4	35,4	20,8%
SOKM	39,40	1,81%	63,2	313,2	20,2%	1,6	8,0	20,2%
TAVHL	270,00	0,47%	51,1	385,0	13,3%	0,2	1,4	13,3%
TCELL	107,10	1,13%	283,1	1.483,4	19,1%	2,6	13,8	19,1%
THYAO	313,50	3,21%	1.492,3	11.925,4	12,5%	4,8	38,1	12,5%
TKFEN	60,50	1,42%	83,6	382,0	21,9%	1,4	6,4	21,9%
TOASO	214,00	-0,51%	222,1	1.367,8	16,2%	1,0	6,4	16,2%
TTKOM	49,60	1,85%	150,5	1.183,1	12,7%	3,0	23,9	12,7%
TUPRS	140,00	1,45%	662,1	1.996,6	33,2%	4,7	14,3	33,2%
ULKER	122,90	-0,08%	277,6	1.243,4	22,3%	2,3	10,1	22,3%
VAKBN	25,42	-4,94%	214,7	1.204,6	17,8%	8,2	46,1	17,8%
VESTL	59,45	0,00%	30,7	232,7	13,2%	0,5	3,9	13,2%
YKBNK	29,50	1,37%	1.303,0	4.375,4	29,8%	44,5	149,2	29,8%
ZOREN	3,94	2,07%	23,2	189,5	12,2%	5,9	48,3	12,2%
TOPLAM			17.596,3	85.791,8	20,5%	552,1	2.462,4	22,4%

Kaynak: Borsa İstanbul, Tacirler Yatırım Araştırma

BİST-100 endeksine dahil hisse senetleri için tahmini işlem aralıkları

	Son Fiyat	Destek 3	Destek 2	Destek 1	Pivot	Direnç 1	Direnç 2	Direnç 3
AEFES	158.30	151.87	154.83	156.57	159.53	161.27	164.23	165.97
AGHOL	291.00	278.58	282.67	286.83	290.92	295.08	299.17	303.33
AGROT	9.68	9.19	9.37	9.53	9.71	9.87	10.05	10.21
AKBNK	64.45	60.98	62.22	63.33	64.57	65.68	66.92	68.03
AKFYE	17.54	17.02	17.20	17.37	17.55	17.72	17.90	18.07
AKSA	11.93	11.31	11.46	11.69	11.84	12.07	12.22	12.45
AKSEN	38.98	38.11	38.41	38.69	38.99	39.27	39.57	39.85
ALARK	86.05	84.23	84.62	85.33	85.72	86.43	86.82	87.53
ALFAS	65.35	60.62	62.48	63.92	65.78	67.22	69.08	70.52
ALTNY	75.35	70.35	71.35	73.35	74.35	76.35	77.35	79.35
ANHYT	102.30	97.57	99.03	100.67	102.13	103.77	105.23	106.87
ANSGR	107.40	99.67	103.33	105.37	109.03	111.07	114.73	116.77
ARCLK	127.40	122.43	124.47	125.93	127.97	129.43	131.47	132.93
ARDYZ	35.50	34.37	34.59	35.05	35.27	35.73	35.95	36.41
ASELS	85.95	82.03	83.82	84.88	86.67	87.73	89.52	90.58
ASTOR	120.00	114.63	116.47	118.23	120.07	121.83	123.67	125.43
BERA	16.28	15.35	15.71	16.00	16.36	16.65	17.01	17.30
BIMAS	548.50	532.17	536.83	542.67	547.33	553.17	557.83	563.67
BRSAN	385.25	373.08	377.42	381.33	385.67	389.58	393.92	397.83
BRYAT	1802.00	1,718.67	1,739.33	1,770.67	1,791.33	1,822.67	1,843.33	1,874.67
BSOKE	13.90	12.99	13.39	13.64	14.04	14.29	14.69	14.94
BTCIM	4.24	4.00	4.11	4.18	4.29	4.36	4.47	4.54
CANTE	1.47	1.42	1.44	1.45	1.47	1.48	1.50	1.51
CCOLA	55.25	53.95	54.25	54.75	55.05	55.55	55.85	56.35
CIMSA	54.35	50.32	51.18	52.77	53.63	55.22	56.08	57.67
CLEBI	1991.00	1,876.00	1,903.00	1,947.00	1,974.00	2,018.00	2,045.00	2,089.00
CVKMD	9.75	8.26	8.70	9.23	9.67	10.20	10.64	11.17
CWENE	18.92	17.94	18.26	18.59	18.91	19.24	19.56	19.89
DOAS	183.70	181.50	182.30	183.00	183.80	184.50	185.30	186.00
DOHOL	13.47	12.73	12.88	13.18	13.33	13.63	13.78	14.08
ECILC	42.56	41.78	41.96	42.26	42.44	42.74	42.92	43.22
EGEEN	9125.00	8,979.17	9,038.33	9,081.67	9,140.83	9,184.17	9,243.33	9,286.67
EKGYO	14.29	13.55	13.81	14.05	14.31	14.55	14.81	15.05
ENERY	219.40	214.80	216.20	217.80	219.20	220.80	222.20	223.80
ENJSA	60.15	58.93	59.42	59.78	60.27	60.63	61.12	61.48
ENKAI	48.20	46.90	47.24	47.72	48.06	48.54	48.88	49.36
EREGL	22.50	21.17	21.47	21.99	22.29	22.81	23.11	23.63
EUPWR	37.44	36.05	36.67	37.05	37.67	38.05	38.67	39.05
FENER	46.34	44.94	45.62	45.98	46.66	47.02	47.70	48.06
FROTO	919.00	888.83	897.67	908.33	917.17	927.83	936.67	947.33
GARAN	127.60	121.63	123.07	125.33	126.77	129.03	130.47	132.73
GESAN	49.30	47.90	48.52	48.91	49.53	49.92	50.54	50.93
GOLTS	417.00	402.92	407.33	412.17	416.58	421.42	425.83	430.67
GUBRF	281.00	274.08	275.67	278.33	279.92	282.58	284.17	286.83
HALKB	19.27	17.86	18.53	18.90	19.57	19.94	20.61	20.98
HEKTS	3.51	3.42	3.44	3.48	3.50	3.54	3.56	3.60
IEYHO	9.52	8.95	9.08	9.30	9.43	9.65	9.78	10.00
ISCTR	13.93	13.45	13.54	13.74	13.83	14.03	14.12	14.32
ISMEN	41.70	40.10	40.66	41.18	41.74	42.26	42.82	43.34
KARSN	11.23	10.92	11.04	11.14	11.26	11.36	11.48	11.58

BİST-100 endeksine dahil hisse senetleri için tahmini işlem aralıkları

	Son Fiyat	Destek 3	Destek 2	Destek 1	Pivot	Direnç 1	Direnç 2	Direnç 3
KCAER	11.44	11.11	11.21	11.33	11.43	11.55	11.65	11.77
KCHOL	161.50	155.90	157.90	159.70	161.70	163.50	165.50	167.30
KLSE	33.10	32.43	32.69	32.89	33.15	33.35	33.61	33.81
KONTR	35.34	33.72	34.22	34.78	35.28	35.84	36.34	36.90
KONYA	6190.00	6,052.50	6,095.00	6,142.50	6,185.00	6,232.50	6,275.00	6,322.50
KOZAA	71.55	65.38	66.92	69.23	70.77	73.08	74.62	76.93
KOZAL	23.20	20.90	21.52	22.36	22.98	23.82	24.44	25.28
KRDMD	27.14	25.53	25.97	26.55	26.99	27.57	28.01	28.59
LIDER	147.80	143.43	145.47	146.63	148.67	149.83	151.87	153.03
MAGEN	23.40	22.13	22.47	22.93	23.27	23.73	24.07	24.53
MAVI	70.60	68.27	69.13	69.87	70.73	71.47	72.33	73.07
MGROS	581.50	566.00	571.50	576.50	582.00	587.00	592.50	597.50
MIATK	35.88	34.81	35.15	35.51	35.85	36.21	36.55	36.91
MPARK	382.75	363.58	367.42	375.08	378.92	386.58	390.42	398.08
NTHOL	44.38	41.52	42.18	43.28	43.94	45.04	45.70	46.80
ODAS	5.44	5.11	5.21	5.33	5.43	5.55	5.65	5.77
OTKAR	396.00	378.33	382.67	389.33	393.67	400.33	404.67	411.33
OYAKC	25.48	24.59	24.77	25.13	25.31	25.67	25.85	26.21
PASEU	32.04	29.50	30.28	31.16	31.94	32.82	33.60	34.48
PETKM	16.90	16.54	16.63	16.77	16.86	17.00	17.09	17.23
PGSUS	230.50	218.23	221.37	225.93	229.07	233.63	236.77	241.33
REEDR	12.84	11.93	12.21	12.53	12.81	13.13	13.41	13.73
SAHOL	97.00	93.88	95.07	96.03	97.22	98.18	99.37	100.33
SASA	3.52	3.41	3.43	3.48	3.50	3.55	3.57	3.62
SDTTR	197.20	175.13	181.27	189.23	195.37	203.33	209.47	217.43
SELEC	67.05	64.57	65.18	66.12	66.73	67.67	68.28	69.22
SISE	37.36	36.35	36.63	36.99	37.27	37.63	37.91	38.27
SKBNK	3.92	3.79	3.85	3.88	3.94	3.97	4.03	4.06
SMRTG	40.28	39.44	39.80	40.04	40.40	40.64	41.00	41.24
SOKM	39.40	37.43	38.05	38.73	39.35	40.03	40.65	41.33
TABGD	161.40	158.07	159.53	160.47	161.93	162.87	164.33	165.27
TAVHL	270.00	263.42	266.33	268.17	271.08	272.92	275.83	277.67
TCELL	107.10	103.40	104.70	105.90	107.20	108.40	109.70	110.90
THYAO	313.50	298.17	302.33	307.92	312.08	317.67	321.83	327.42
TKFEN	60.50	57.15	57.90	59.20	59.95	61.25	62.00	63.30
TMSN	114.50	107.03	108.97	111.73	113.67	116.43	118.37	121.13
TOASO	214.00	204.53	207.87	210.93	214.27	217.33	220.67	223.73
TSKB	12.89	12.57	12.69	12.79	12.91	13.01	13.13	13.23
TSPOR	1.07	1.01	1.03	1.05	1.07	1.09	1.11	1.13
TTKOM	49.60	47.86	48.36	48.98	49.48	50.10	50.60	51.22
TRAK	669.50	641.33	651.17	660.33	670.17	679.33	689.17	698.33
TUKAS	1.94	1.88	1.91	1.92	1.95	1.96	1.99	2.00
TUPRS	140.00	137.00	137.80	138.90	139.70	140.80	141.60	142.70
TURSG	17.66	17.23	17.43	17.54	17.74	17.85	18.05	18.16
ULKER	122.90	118.53	120.17	121.53	123.17	124.53	126.17	127.53
VAKBN	25.42	23.34	24.38	24.90	25.94	26.46	27.50	28.02
VESTL	59.45	57.53	58.42	58.93	59.82	60.33	61.22	61.73
YEOTK	53.00	51.17	51.93	52.47	53.23	53.77	54.53	55.07
YKBNK	29.50	28.71	28.89	29.19	29.37	29.67	29.85	30.15
ZOREN	3.94	3.80	3.83	3.89	3.92	3.98	4.01	4.07

Dip Zirve Analizi (BİST-50 endeksine dahil hisse senetleri için)

Hisse Senedi	Son Fiyat (TL)	52 hafta		Yılbaşından beri		Dipten uzaklık		Zirveye yakınlık		Dipten uzaklık sıralaması		Zirveye yakınlık sıralaması	
		En düşük	En Yüksek	En düşük	En Yüksek	52 hafta	YBB	52 hafta	YBB	52 hafta	YBB	52 hafta	YBB
AEFES	158.30	134.96	304.75	155.80	191.60	%17	%2	%93	%21	22.00	1.00	9.00	8.00
AKBNK	64.45	36.42	70.75	61.60	69.90	%77	%5	%10	%8	42.00	27.00	39.00	27.00
ALARK	86.05	81.70	144.22	82.70	97.70	%5	%4	%68	%14	14.00	21.00	15.00	19.00
ARCLK	127.40	123.00	196.10	123.50	147.10	%4	%3	%54	%15	8.00	16.00	18.00	14.00
ASELS	85.95	50.82	90.60	72.20	90.60	%69	%19	%5	%5	39.00	48.00	46.00	40.00
ASTOR	120.00	65.15	134.05	113.00	130.60	%84	%6	%12	%9	45.00	33.00	37.00	25.00
BIMAS	548.50	335.65	620.95	500.50	558.00	%63	%10	%13	%2	38.00	37.00	35.00	48.00
BRSAN	385.25	348.25	784.00	374.25	445.50	%11	%3	%104	%16	20.00	12.00	5.00	13.00
CCOLA	55.25	42.94	83.82	54.15	62.90	%29	%2	%52	%14	28.00	5.00	20.00	16.00
CIMSA	54.35	28.50	57.40	44.62	57.40	%91	%22	%6	%6	47.00	50.00	45.00	39.00
DOAS	183.70	180.60	356.24	180.60	207.70	%2	%2	%94	%13	1.00	2.00	8.00	20.00
DOHOL	13.47	12.34	17.77	12.85	15.15	%9	%5	%32	%12	18.00	29.00	27.00	21.00
EKGYO	14.29	8.41	15.37	13.46	15.37	%70	%6	%8	%8	40.00	32.00	43.00	31.00
ENJSA	60.15	52.20	71.80	57.70	64.40	%15	%4	%19	%7	21.00	24.00	31.00	35.00
ENKAI	48.20	32.34	57.20	46.52	51.55	%49	%4	%19	%7	35.00	19.00	32.00	36.00
EREGL	22.50	18.88	30.13	21.48	24.94	%19	%5	%34	%11	23.00	28.00	25.00	22.00
FROTO	919.00	843.02	1231.50	879.00	967.00	%9	%5	%34	%5	17.00	26.00	24.00	41.00
GARAN	127.60	56.04	139.20	120.10	139.20	%128	%6	%9	%9	50.00	34.00	41.00	24.00
GUBRF	281.00	130.50	294.75	254.25	294.75	%115	%11	%5	%5	49.00	39.00	48.00	43.00
HALKB	19.27	12.87	20.86	16.15	20.86	%50	%19	%8	%8	36.00	49.00	42.00	28.00
HEKTS	3.51	3.34	8.43	3.42	4.30	%5	%3	%140	%23	12.00	11.00	3.00	6.00
ISCTR	13.93	9.55	17.77	13.36	14.95	%46	%4	%28	%7	32.00	25.00	29.00	33.00
KCHOL	161.50	157.54	270.75	158.60	188.70	%3	%2	%68	%17	3.00	3.00	14.00	11.00
KONTR	35.34	33.60	97.25	33.60	40.22	%5	%5	%175	%14	13.00	31.00	2.00	18.00
KOZAL	23.20	18.47	29.60	21.54	24.72	%26	%8	%28	%7	26.00	35.00	28.00	38.00
KRDMD	27.14	21.02	33.88	25.06	28.98	%29	%8	%25	%7	29.00	36.00	30.00	37.00
MAVI	70.60	66.79	137.00	68.35	89.95	%6	%3	%94	%27	15.00	17.00	7.00	1.00
MGROS	581.50	394.48	593.50	523.50	593.50	%47	%11	%2	%2	33.00	41.00	50.00	47.00
MIATK	35.88	35.20	84.40	35.20	44.18	%2	%2	%135	%23	2.00	4.00	4.00	3.00
ODAS	5.44	5.18	11.06	5.18	6.64	%5	%5	%103	%22	11.00	30.00	6.00	7.00
OYAKC	25.48	13.72	26.78	22.66	26.78	%86	%12	%5	%5	46.00	44.00	47.00	42.00
PETKM	16.90	16.33	26.20	16.33	19.59	%3	%3	%55	%16	6.00	18.00	17.00	12.00
PGSUS	230.50	158.05	260.00	208.00	238.00	%46	%11	%13	%3	31.00	40.00	36.00	45.00
REEDR	12.84	12.39	79.50	12.39	15.37	%4	%4	%519	%20	9.00	20.00	1.00	9.00
SAHOL	97.00	72.41	111.00	94.60	105.50	%34	%3	%14	%9	30.00	8.00	34.00	26.00
SASA	3.52	3.38	6.48	3.38	4.44	%4	%4	%84	%26	10.00	22.00	10.00	2.00
SISE	37.36	36.42	55.64	36.42	43.00	%3	%3	%49	%15	4.00	10.00	21.00	15.00
SOKM	39.40	37.18	70.95	37.80	42.24	%6	%4	%80	%7	16.00	23.00	12.00	34.00
TAVHL	270.00	150.00	294.75	263.50	290.25	%80	%2	%9	%8	43.00	6.00	40.00	32.00
TCELL	107.10	59.10	111.81	90.95	109.50	%81	%18	%4	%2	44.00	47.00	49.00	46.00
THYAO	313.50	257.50	332.00	278.75	318.00	%22	%12	%6	%1	25.00	45.00	44.00	50.00
TKFEN	60.50	38.14	84.30	58.65	74.25	%59	%3	%39	%23	37.00	15.00	22.00	5.00
TOASO	214.00	179.50	353.75	195.00	230.20	%19	%10	%65	%8	24.00	38.00	16.00	30.00
TTKOM	49.60	28.64	57.80	43.14	51.60	%73	%15	%17	%4	41.00	46.00	33.00	44.00
TUPRS	140.00	135.26	189.77	135.90	150.60	%4	%3	%36	%8	7.00	13.00	23.00	29.00
ULKER	122.90	97.70	188.70	109.30	125.00	%26	%12	%54	%2	27.00	43.00	19.00	49.00
VAKBN	25.42	13.18	28.08	22.84	28.08	%93	%11	%10	%10	48.00	42.00	38.00	23.00
VESTL	59.45	54.10	107.30	58.00	73.15	%10	%3	%80	%23	19.00	7.00	11.00	4.00
YKBNK	29.50	19.97	39.46	28.76	33.58	%48	%3	%34	%14	34.00	9.00	26.00	17.00
ZOREN	3.94	3.82	6.94	3.82	4.66	%3	%3	%76	%18	5.00	14.00	13.00	10.00

YBB: Yılbaşından bugüne

Künye

Tacirler Yatırım Araştırma ve İçerik Yönetimi

Serhan Yenigün

Müdür

serhan.yenigun@tacirler.com.tr

Ekin Çınar

Ekonomist

ekin.akbas@tacirler.com.tr

Oğuzhan Kaymak

Tüm hisse kapsamı ve içerik yönetimi

oguzhan.kaymak@tacirler.com.tr

Ata Uçak

Sağlık, iletişim, demir-çelik, ulaştırma, enerji

ata.ucak@tacirler.com.tr

Eren Bozdoğan

Otomotiv, beyaz eşya, savunma,
ilaç & sağlık, tekstil, madencilik, kimya

eren.bozdogan@tacirler.com.tr

Ali Berk Coşkuntuna

Gıda-içecek, perakende, çimento,
GYO, taahhüt

berk.coskuntuna@tacirler.com.tr

Özgür Kenan Tosun

Tekstil, elektronik perakende,
teknoloji, petrokimya, kağıt, mobilya

ozgur.tosun@tacirler.com.tr

Ömer Tarman

Veritabanı sorumlusu

omer.tarman@tacirler.com.tr

Yatırım Merkezlerimiz

Genel Müdürlük

Nispetiye Cad. B-3 Blok Kat: 9 Akmerkez Etiler - İSTANBUL
0 212 355 46 46

Adana	Cemal Paşa Mah. Gazipaşa Bul. Cemal Uğurlu Apt. Kat: 1 D: 4	(0 322) 457 77 55
Akatlar İrtibat Bürosu	Akat Mahallesi Meydan Caddesi B Blok No: 16 D: 8 (Eski No D: 10) Beşiktaş	(0 212) 355 46 46
Alsancak	Şehit Nevres Bulvarı Eczacıbaşı Apartmanı No: 7 Kat: 2 Daire: 5 Pasaport Alsancak - Konak	(0 232) 241 24 50
Ankara	Remzi Oğuz Arık Mah. Tunalı Hilmi Cad. Yaprak Apt. No: 94 Kat: 2 D: 9 Kavaklıdere Çankaya	(0 312) 435 18 36
Antalya	Şirinyalı Mah. İsmet Gökşen Cad. Özden Apt. No:82/6 Muratpaşa	(0 242) 248 45 20
Bakırköy	İstanbul Cad. Bakırköy İş Merkezi No: 6 Kat: 4 D: 14 Bakırköy	(0 212) 570 52 59
Bodrum	Konacık Mahallesi, Atatürk Bulvarı, Arbor-Abdullah Ünal Çabuk İş Merkezi No: 285/1-A6 Bodrum	(0 212) 355 46 46
Bursa	Konak Mah. Barış (120) Sokak , Ofis Artı Binası, Dış kapı No:3 Daire:33 Nilüfer-BURSA	(0 224) 225 64 10
Çankaya	Çankaya Mahallesi Cinnah Caddesi Cinnah Apartmanı No: 55 D: 7-8 Çankaya / ANKARA	(0 212) 355 46 46
Çukurambar	Kızılırmak Mah.Ufuk Üniversitesi Cad. Next Level Loft Ofis No: 4/65 Kat: 24 Söğütözü Çankaya	(0 312) 909 87 70
Denizli	Urhan İş Merkezi 2. Ticari Yol Daire 26 Kat: 6 Bayramyeri	(0 258) 265 87 85
Erenköy	Bağdat Cad. Çubukçu Apt. No: 333 Kat: 2 D: 4 Kadıköy	(0 216) 348 82 82
Gaziantep	İncilipinar Mah. Gazimuhtarpaşa Bul. Kepkepzade Park İş Merkezi B Blok No: 18 Kat: 1 D: 5	(0 342) 232 35 35
Girne	Ziya Rızki Cad. Şehit Necati Gürkaya Sok. Kat: 1 D: 1 Gime - KKTC	(0 392) 815 14 55-0533 889 15 51
İzmir	Kültür Mahallesi, Cumhuriyet Bulvarı No:137 Cumhuriyet Apt. K:5 D:12 Konak - İzmir	(0 232) 445 01 61
İzmit	Hürriyet Cad. Kaya İşhanı No: 39/5 İzmit	(0 262) 323 11 33
İzmit İrtibat Bürosu	Ömerağa Mah. Alemdar Cad. İ. Kolaylı Apt. No: 8 Kat: 2 İzmit	(0 262) 260 01 01
Karadeniz Ereğli	Bağlık Mahallesi Karanfil Sokak No:16/A Karadeniz Ereğli - Zonguldak	(0 372) 316 40 50
Karşıyaka	Yalı Mahallesi Ahmet Kemal Baysak Bulvarı No:42 D:11	(0 232) 241 19 24
Kartal	Üsküdar Cad. Cevat Kayacan Apt. No: 26 Kat: 4 D: 8 Kartal	(0 216) 306 22 71-306 22 06
Kayseri	Hunat Mah. Nuh Mehmet Baldöktü Sok. Gürcüoğlu Plaza No: 5 K: 3 D: 11 Melikgazi	(0 352) 221 08 68-222 82 51
Marmaris İrtibat Bürosu	Kemeraltı Mah. Orgeneral Mustafa Muğlalı Cad. Güven Apt. No: 22 D: 2 Marmaris	(0 252) 321 08 00
Merkez Şube	Akat Mahallesi Meydan Caddesi B Blok No: 16 D: 7 (Eski No D: 9) Beşiktaş	(0 212) 355 46 46
Mersin	İnönü Mah. 1401 Sok. No:32 Pozcu Evo Kat:2 No:10-11 Yenişehir Mersin	(0 324) 238 11 89
Trabzon İrtibat Bürosu	Kemer kaya Mahallesi Halkevi Cad. Mandıralı İş Merkezi No: 4 Daire: 4 Ortahisar	(0 462) 432 24 50

Uyarı Notu

Bu raporda yer alan yatırım bilgi, yorum ve tavsiyeleri, yorum ve tavsiyede bulunanların kişisel görüşlerine dayanmakta olup finansal bilgi ve genel yatırım tavsiyesi kapsamında hazırlanmıştır ve hiçbir şekilde yatırım danışmanlığı kapsamında değildir. Yatırım danışmanlığı hizmeti; yetkili kuruluşlar tarafından kişilerin risk ve getiri tercihleri dikkate alınarak kişiye özel sunulmaktadır. Burada yer alan yorum ve tavsiyeler ise genel niteliktedir. Bu tavsiyeler, mali durumunuz ile risk ve getiri tercihlerinize uygun olmayabilir. Bu nedenle, sadece burada yer alan bilgilere dayanarak yatırım kararı verilmesi beklentilerinize uygun sonuçlar doğurmayabilir.

Yatırım Danışmanlığı hizmeti talep edilmesi halinde; yatırımcının Tacirler Yatırım Menkul Değerler A.Ş. ile Yatırım Danışmanlığı sözleşmesi imzalamış olması, Yerindelik Testi'ni tamamlamış ve risk grubunun belirlemiş olması zorunludur.

Bu raporda yer alan her türlü bilgi, yorum ve tavsiye uygunluk testi ile tespit edilecek risk grubunuz ve getiri beklentiniz ile uyumlu olmayabilir. Dolayısıyla, uygunluk testi neticesinde risk grubunuz tespit edilmeden sadece burada yer alan bilgilere dayanılarak yatırım kararı verilmesi amaç, bilgi ve tecrübenize uygun sonuçlar doğurmayabilir.

Bu rapor herhangi bir sürede belirli bir getirinin sağlanacağına dair bir taahhüt içermemekte olup, zaman içerisinde piyasa koşullarında meydana gelen değişiklikler nedeniyle yorum ve tavsiyelerde değişiklikler söz konusu olabilir. Bu raporda bahsedilen yatırım araçlarının fiyatları ve değerleri yatırımcıların menfaatlerine aykırı olarak hareket edebilir ve netice itibarıyla yatırımcılar anaparalarını kaybetme riski ile karşı karşıya kalabilirler. Bu raporda yer alan geçmiş performans verileri gelecekte elde edilecek sonuçların bir garantisi olarak kabul edilemez.

Bu raporda yer alan tüm bilgiler ve görüşler yatırımcıları bilgilendirmek amacıyla, Tacirler Yatırım Menkul Değerler A.Ş. tarafından güncel ve güvenilir kaynaklardan temin edilmiş olmakla beraber, Tacirler Yatırım Menkul Değerler A.Ş. söz konusu bilgilerin doğru ve tam olduğunu taahhüt etmemektedir. Raporlardaki yorumlardan, bilgilerin tam veya doğru olmaması ve/veya güncellenme nedeniyle doğabilecek maddi ve manevi zararlardan Tacirler Yatırım Menkul Değerler A.Ş. ve çalışanları sorumlu tutulamaz.

Bu rapor, sadece gönderildiği kişilerin kullanımı içindir. Bu raporun tümü veya bir kısmı Tacirler Yatırım Menkul Değerler A.Ş.'nin yazılı izni olmadan çoğaltılamaz, yayınlanamaz veya üçüncü kişilere gösterilemez, ticari amaçla kullanılamaz. Aksi halde, Tacirler Yatırım Menkul Değerler A.Ş. uğramış olduğu bütün zarar ve ziyanı talep etme hakkını saklı tutar.