

## Güne Başlarken

Günaydın. Küresel borsalarda dün etkili olan tepki alımları bu sabah da devam ediyor. Borsa İstanbul'da ise dün iç siyasi gelişmelerin gölgesinde zayıflık sürdü, ancak gün içinde 9600'e kadar gerileme ardından 9720 civarına gün iç tepki alımlarıyla günü tamamladık. Dikkat çeken ise, bu yüksek volatilité sonunda günü aktif kurumlar bazında 1,4 milyar TL'ye yakın para girişi ile tamamlamış olmamız. 12 aylık BIST 100 endeks hedefleri ise 14.500 – 15.000 bandında yoğunlaşmaya ve endeks bazında %50'ye yakın potansiyel sunmaya başladı. Endeks üzeri getiri beklenen şirketlerde ise daha yüksek getiri potansiyelleri hesaplanıyor. ABD'de Trump'ın izlediği politikaların yarattığı küresel stres, içeride dezenflasyon sürecine dair belirsizlik ve iç siyasi gelişmeler endeksi baskı altında tutuyor, ancak bu risklerde bir hafifleme durumunda Borsa İstanbul'da anlamlı bir momentum kazanımı göreceğimizi düşünüyoruz. Bu nedenle de, mevcut zayıflık döneminin sermaye gücü olan ve uzun vadeli yatırım stratejileri ile hareket eden yatırımcılar açısından "biriktirme fırsatı" sunduğunu düşünüyoruz. Günün ajandasında içeride TCMB'nin açıklayacağı rezerv verileri ve yabancıların 31 Ocak'ta sona eren haftaya dair menkul kıymet işlemleri izlenecek. Yabancıların, 21 - 24 Ocak haftasında 345 milyon dolar ile son dokuz ayın en yüksek hisse senedi alımını yapmış olmaları nedeniyle verinin önemi artmış durumda. Türkiye 5 yıl vadeli CDS primleri güne 254 baz puandan başlıyor.

## Ekonomik Takvim

- 16:30 | ABD | İşsizlik Haklarından Yararlanma Başvuruları |

## PİYASALAR

Yurtiçi	Kapanış	1 gün (%)	1 hafta (%)
BIST 100	9.719,81	-0,89	-3,54
BIST 30	10.803,89	-0,64	-3,68
BIST 50	8.631,71	-0,70	-3,56
BIST Tüm	11.230,78	-1,03	-3,37
BIST Banka	14.591,82	-1,54	-5,21
BIST Ulaştırma	35.919,14	0,07	-3,01
BIST Sınai	12.345,21	-0,93	-2,72

## Yurtdışı Endeksler

Son	1 gün (%)	1 hafta (%)	
Nasdaq	19.692,33	0,2%	0,1%
Dax	21.585,93	0,4%	-0,7%
Cac 40	7.891,68	-0,2%	-0,6%
FTSE 100	8.623,29	0,6%	0,3%

## Hazine Tahvilleri

Son	Günlük D. (%)	YBB D. (%)	
TR 10 Yıllık Tahvil	23,54	0,84	-6,73
GER 10 Yıllık Tahvil	2,35	-2,12	-0,68
ABD 10 Yıllık Tahvil	4,43	-0,11	-3,26
ITA 10 Yıllık Tahvil	3,45	-1,71	-2,38
FR 10 Yıllık Tahvil	3,07	-1,41	-3,82
UK 10 Yıllık Tahvil	4,61	-0,56	0,00

## Döviz

Son	Günlük D. (%)	YBB D. (%)	
USDTRY	35,91	0,02	1,51
EURTRY	37,40	0,03	1,99
GBPTRY	44,85	-0,17	1,33
BRENT (\$)	74,52	-0,08	-0,23
XAUUSD (\$)	2869,20	0,23	9,37
XAGUSD (\$)	32,27	0,06	11,67
COPPER (\$)	4,49	1,34	12,43
XPTUSD (\$)	989,15	0,44	

## GÜNLÜK TEKNİK ANALİZ BAZLI HİSSE ÖNERİLERİ

Hisse	ALIM Aralığı	SATIM Aralığı (TP)	Zarar KES (SL)
TUPRS	137.50 - 139.00	141.00 - 143.40	136.30
PGSUS	222.00 - 224.50	228.00 - 232.00	220.50
AEFES	160.00 - 161.70	164.00 - 167.00	158.70
KOZAA	67.65 - 68.45	69.40 - 70.65	67.15

## HAFTALIK TEKNİK ANALİZ BAZLI HİSSE ÖNERİLERİ

Hisse	ALIM Aralığı	SATIM Aralığı (TP)	Zarar KES (SL)
AKBNK	64.50 - 65.40	67.35 - 69.65	63.30
ULKER	120.00 - 121.60	125.30 - 129.50	117.70
FROTO	924.00 - 937.00	965.00 - 998.00	907.00
TRGYO	59.20 - 60.00	61.85 - 64.00	58.15

## Global Piyasalarda Öne Çıkanlar

ABD Başkanı Trump'ın Meksika ve Kanada'ya uygulanacak gümrük tariflerini bir aylığına askıya aldığını duyurmasının ardından dolar endeksi ve ABD tahvil faizlerindeki düşüş eğilimi dün de devam etti. Trump politikaları izlenmeye devam ederken, diğer yandan dün küresel piyasalarda yoğun bir veri akışı da ön plandaydı. ABD'de ADP özel sektör istihdam değişimi ocak ayında 183.000 ile beklentinin üzerinde gelirken, yine ABD'de açıklanan ocak ayı PMI verileri de beklentilerin hafif üzerinde gerçekleşti. Akşam saatlerinde doğru açıklanan ve beklentilerin altında kalan ABD ISM hizmet endeksi verisi sonrasında ise %4,40 seviyesine doğru gerileyen ABD 10 yıllık tahvil faizi, günü 9 baz puanının üzerinde düşüşle %4,4181 seviyesinden tamamladı. Bugünün yurt dışı ajandasında Almanya aralık ayı fabrika siparişleri, Euro Bölgesi aralık ayı perakende satışlar, ABD haftalık işsizlik maaşı başvuruları, Fed'in şahin üyelerinden Waller'ın konuşması ve İngiltere Merkez Bankası toplantı kararı öne çıkıyor. İngiltere Merkez Bankası'nın bugünkü toplantısında politika faizini 25 baz puan indirerek %4,5'e çekmesi bekleniyor.

### Küresel Borsalar:

ABD borsaları günü yükselişle tamamladı. Kapanışta Dow Jones endeksi 300 puanın üzerinde değer kazandı ve %0,71 artarak 44.873,22 puana ulaştı. S&P 500 endeksi %0,39 artışla 6.061,47 puana ve Nasdaq endeksi %0,19 kazançla 19.692,33 puana çıktı.

Avrupa borsaları günü karışık bir seyirle tamamladı. Kapanışta, gösterge endeks Stoxx Europe 600 %0,47 artışla günü 538,56 puandan kapattı. Almanya'da DAX 40 endeksi, %0,37 yükselişle 21.585,93 puandan kapanış yaptı. İngiltere'de FTSE 100 endeksi ise günü %1,23 artarak 8.623,29 seviyesinden tamamladı. Fransa'da CAC 40 endeksi %0,19 değer kaybederek 7.891,68 puana ve İtalya'da FTSE MIB 30 endeksi %0,38 gerileyerek 36.581,48 puana indi.

Bu sabah saatlerinde Asya borsaları primli seyreliyor. Japonya'da Nikkei endeksi %0,5, Hong Kong Hang Seng endeksi %0,3 ve Çin CSI 300 endeksi %0,7 yükselişle işlem görüyor. ABD endeks vadeliilerinin tamamı artıda seyrederken, Avrupa vadeliilerinde ise karışık bir resim ön plana çıkıyor.

### Tahvil Piyasaları:

ABD'de tahminlerin altında açıklanan ISM hizmet verisi sonrasında %4,40 seviyesine doğru gerileyen ABD 10 yıllık tahvil faizi, günü 9 baz puanının üzerinde düşüşle %4,4181 seviyesinden tamamladı. 5 yıllık tahvil faizi 7 baz puan gerileyerek %4,25 seviyesi altına kapanırken, 2 yıllık tahvilin getirisi ise 3 baz puana yakın düşüş kaydederek %4,1868 seviyesinden günü kapattı.

Almanya 10 yıllık tahvil faizi günü 3 baz puan düşüşle %2,3660 seviyesinden tamamlarken, İtalya 10 yıllık tahvil faizi ise 4,5 baz puan gerileyerek %3,4510 seviyesinden kapandı. Fransa'da ise 10 yıllık tahvilin getirisi 2,8 baz puanlık düşüşle %3,0820 seviyesinden kapandı.

### Para Piyasaları:

Dolar endeksi günü %0,4 düşüşle 107,58 seviyesinden tamamlarken, EURUSD paritesi ise %0,2 prime 1,04 seviyesinin hemen üzerinde günü kapattı.

Dün %1'in üzerinde kayıpla 152,61 seviyesinden kapanan USDJPY paritesi, Japonya Merkez Bankası Yönetim Kurulu Üyesi Tamura'nın Nisan ayında başlayacak mali yılda iki veya daha fazla faiz oranı artışı olabileceğini belirtmesinin ardından bu sabah saatlerinde 152,30 seviyesi altında işlem görüyor.

### Emtia Piyasaları:

Alternatif getirilerdeki gerileme ve dolar endeksindeki zayıf seyir paralelinde dün 2.882\$ üzerini test ederek rekor tazeleyen ons altın, günü %0,9 primle 2.867,24\$ seviyesinden tamamladı. Gümüş fiyatları %0,4 yükselişle 32,31\$ seviyesinden kapanırken, altın / gümüş rasyosu 88,47 seviyesinden 88,71 seviyesine yükseldi.

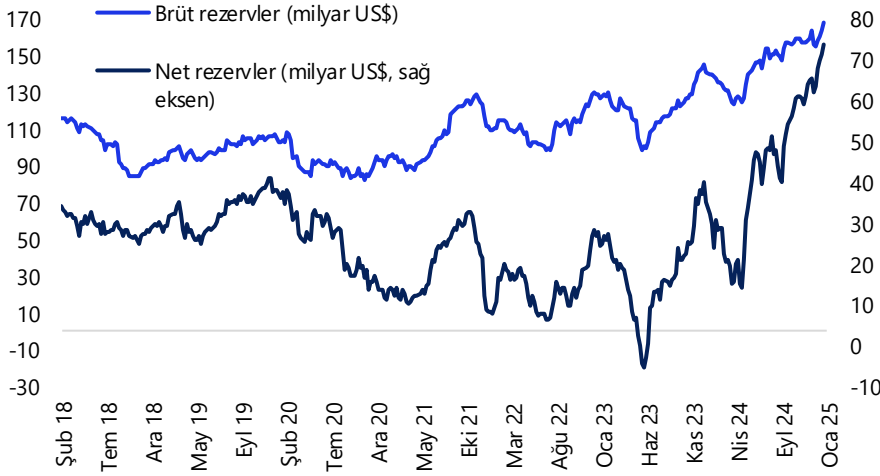
Küresel büyümeye yönelik endişeler ve Trump'ın ABD'de petrol arzını artıracak politika mesajları ile birlikte bir süredir satış baskılarına maruz kalan petrol fiyatlarında, dün ABD API haftalık petrol stoklarının tahminlerin üzerinde artması sonrasında kayıplar derinleşti. Brent petrol günü %2'nin üzerinde kayıpla varil başına 74,61\$ seviyesinden tamamlarken, ham petrol ise %2,3 düşüşle varil başına 71\$ seviyesi yakınından günü kapattı.

## Ekonomi ve Politika Haberleri

## TCMB rezervlerinin 24 – 31 Ocak haftasında gerilediğini hesaplıyoruz

Bugün saat 14:30'da 24 – 31 Ocak haftasına ilişkin yabancı portföy hareketleri, para & banka istatistikleri ve TCMB uluslararası rezerv verileri açıklanacak. TCMB analitik bilançosu üzerinden yaptığımız hesaplamalar çerçevesinde TCMB brüt döviz rezervinin 24 – 31 Ocak haftasında 1,6 milyar dolar azalarak 166,1 milyar dolara, net döviz rezervinin ise 2 milyar dolara yakın düşüşle 71,7 milyar dolara gerilediğini tahmin ediyoruz. Bugün açıklanacak olan resmi uluslararası rezerv verilerinin benzer bir resmi işaret etmesini bekleriz. Bir önceki haftaya ilişkin verileri hatırlayacak olursak: Yabancı yatırımcılar 17 – 24 Ocak haftasında hisse senedi piyasasında 345,4 milyon dolar, tahvil piyasasında ise repo işlemleri hariç 382,9 milyon dolarlık alım yaptı. Yabancı yatırımcının toplam tahvil stoku içerisindeki payı ise bu dönemde %8,5 seviyesinden %8,7'ye yükseldi. Aynı hafta içerisinde yerleşiklerin altın hariç parite etkisinden arındırılmış DTH'ları 748 milyon dolar artış gösterirken, altın dahil toplam DTH hesapları fiyat etkisinden arındırılmış 586 milyon dolar yükseliş kaydetti. 17 – 24 Ocak haftasında TCMB net döviz rezervi 2,2 milyar dolar dolar artarak 73,7 milyar dolara çıkarken, brüt döviz rezervi de 4,3 milyar dolarlık artışla 167,7 milyar dolara ulaşarak rekor tazeledi. Aynı dönemde swap stoku 10,7 milyar dolara inerken, swap hariç net rezerv ise 59,4 milyar dolardan 62,9 milyar dolara tırmandı.

## TCMB Brüt &amp; Net Rezervler (milyar \$)



Kaynak: TCMB, Tacirler Yatırım

## Şirket ve Sektör Haberleri

**BERA:** Bera holding, grup şirketlerinden Adaçal Endüstriyel Mineraller'e ait Uşak'taki arazide 6.000 kWe büyüklüğündeki GES'in devreye alınarak elektrik üretimine başladığını açıkladı. 3 adet GES santralinde yıllık bazda toplam elektrik tüketiminin %53'lük kısmı güneş enerjisinden üretilen elektrik ile karşılanacak.

**EBEBK:** Ebebek, Ocak ayında mağazaları ziyaret edenlerin sayısının yıllık bazda %7 artışla 4,5 milyon olarak gerçekleştiğini, aynı dönemde internet sitesi ziyaretçi sayısının ise yıllık bazda %10 artışla 12,2 milyon olarak gerçekleştiğini açıkladı.

**KCHOL:** Koç Holding, bağlı ortaklık Tek-Art Kalamış ve Fenerbahçe Marmara Turizm Tesisleri'nin paylarının tamamına sahip olduğu Kalamış A.Ş. tarafından 176,4 milyon doların ödenmesini ve kalan bedel için teminat mektubunun idareye teslimini takiben, Fenerbahçe Kalamış Yat Limanı'nın 40 yıl süreyle işletme hakkının verilmesine ilişkin sözleşmenin imzalandığını açıkladı.

**KONTR:** Kontrolmatik, Irak Elektrik Bakanlığı ile 29,7 milyon USD tutarındaki "400 kV Salah Al Din & Qayara Trafo Merkezi Genişletme Projesi" sözleşmesini imzaladığını duyurdu. Tutar, 12 aylık USD bazlı gelirlerinin %14,5'ine tekabül ediyor.

**KOTON:** Koton CEO'su Bülent Sabuncu açıklamalarda bulundu. Buna göre şirketin her sene 2-3 yeni ülkeye girme hedefinin olduğu, Macaristan başta olmak üzere 2025'te ağırlıklı olarak yurt dışında büyümeye devam edileceği 2025'in en önemli yeniliklerinden birisinin Körfez bölgesindeki iş birliklerinin olacağını ve Suudi Arabistan, BAE ve Bahreyn'de olan mağaza sayısının artırılacağı açıklandı.

**KTLEV:** Şirket, 4Ç24 finansal sonuçlarını 968,5 milyon TL net kar ile açıkladı. 2024 yılı toplamında net kar 2,2 milyar TL olurken, yıllık bazda %188 artış kaydetti. Brüt kar yıllık %271 artarak 4,9 milyar TL seviyesine ulaşırken, net faaliyet karı %206 artışla 3,1 milyar TL olarak gerçekleşti.

**ORGE :** ORGE Enerji, İzmir Amerikan Hastanesi Projesi kapsamında mevcut sözleşmesini 3,75 milyon EUR + 127,5 milyon TL seviyesine revize etmek için ek protokol görüşmelerine başladı.

Yükselenler	Kapanış	Günlük (%)	Haftalık (%)
Batisöke Çimento	13,90	7,84	6,60
Ülker	123,00	2,33	1,82
Smart Güneş Enerjisi T	40,40	1,51	-3,16
Ford Otosan	910,00	1,51	-1,25
Bim Birleşik Mağazaları	539,50	1,51	-1,28

Düşenler	Kapanış	Günlük (%)	Haftalık (%)
T.S.K.B.	12,88	-6,87	-5,50
İş Yatırım	41,92	-5,76	-5,59
Tekfen Holding	59,65	-5,47	-5,32
Mlp Sağlık Hizmetleri	371,00	-5,36	-8,17
Cw Enerji Mühendislik	18,50	-4,88	-7,96

BIST 100 Para Girişi	Para Girişi (mnTL)	P.D. Oranı (%)
THYAO	310,81	0,19%
BIMAS	260,00	0,19%
PGSUS	213,95	0,10%
FROTO	171,97	0,08%
ISCTR	169,99	0,08%

BIST 100 Para Çıkışı	Para Çıkışı (mnTL)	P.D. Oranı (%)
KCHOL	-171,54	0,41%
TOASO	-148,44	0,16%
TSKB	-147,20	0,14%
TKFEN	-35,87	0,09%
ISMEN	-30,85	0,08%

## Şirket ve Sektör Haberleri

**OTKAR (Negatif):** Otokar Otomotiv, 4Ç24 finansal sonuçlarını piyasa beklentisinin altında 554 milyon TL net zarar ile açıkladı (Piyasa beklentisi: 37 milyon TL net kar). Şirket, bir önceki yılın aynı döneminde 3 milyar TL net kar, bir önceki çeyrekte ise 960 milyon TL net zarar ile açıklamıştı. Böylece OTKAR 2024 yılını toplam 3,1 milyar TL net zarar ile tamamlamış oldu. Aynı dönemde şirketin satış gelirleri yıllık bazda %25,3 azalırken, çeyreksel bazda ise %43,5 artış gösterdi. Şirket, operasyonel kârlılığında son çeyrekte bir miktar toparlanma gösterse de yılı, geçen yılın aynı dönemine kıyasla zayıf tamamladı.

**SMRTG:** Smart Güneş Enerjisi, Asya Ges ile 80,7 milyon USD tutarında 4 adet depolamalı GES ve enerji nakil hattı kurulumu için sözleşme imzaladı. Tutar, 12 aylık USD bazlı gelirlerinin %26'sına tekabül ediyor. Projelerin 2025 yılı sonuna kadar tamamlanması planlanıyor.

**THYAO:** Türk Hava Yolları'nın kredi notu Fitch tarafından BB-'den BB'ye yükseltildi, görünüm ise Durağan olarak teyit edildi.

**YGYO:** Yeşil GYO, Innovia 4 projesinde yaşanan imar sorunları ve müşteri iadeleri nedeniyle 640 daire geri alınarak müşterilerin alacakları faizi ile iade edildi, bunun sonucunda şirketin nakit kaynaklarını tüketmesi sebebiyle, Bakırköy 2. Asliye Ticaret Mahkemesi tarafından şirkete 3 ay geçici konkordato mühleti verildi.

## Model Portföy

Şirket Adı	Hisse Kodu	Son Fiyat (TL)	12A Hedef Fiyat (TL)	Güncel Getiri (%)	Getiri Potansiyeli (%)	Ekleme Tarihi
Migros	MGROS	₺583,50	₺705,00	228%	21%	06-Haz-23
Türk Hava Yolları	THYAO	₺303,75	₺428,00	85%	41%	06-Haz-23
Tupras	TUPRS	₺138,00	₺208,10	126%	51%	06-Haz-23
Coca Cola	CCOLA	₺54,80	₺84,00	51%	53%	27-Kas-23
Teknosa	TKNSA	₺27,40	₺48,00	-20%	75%	12-Ara-24
Mavi Giyim	MAVI	₺70,40	₺147,00	-29%	109%	27-Ağu-24
Ford Otosan	FROTO	₺910,00	₺1.412,00	2%	55%	28-Ağu-24
İşbank (C)	ISCTR	₺13,74	₺19,80	7%	44%	24-Ara-24
Yapı Kredi	YKBNK	₺29,10	₺42,80	3%	47%	24-Ara-24
Tav Havalimanları	TAVHL	₺268,75	₺396,00	-5%	47%	24-Ara-24
Turkcell	TCELL	₺105,90	₺156,30	17%	48%	24-Ara-24

Kuruluşundan Bugüne MP Getirisi (%)

155%

Kuruluşundan Bugüne BIST 100 Endeks Getirisi (%)

81%

Kuruluşundan Bugüne MP / BIST 100 Göreceli Getiri (%)

41%

Son 1 yıl MP Getirisi (%)

9%

Son 1 yıl BIST 100 Endeks Getirisi (%)

10%

Son 1 yıl MP / BIST 100 Göreceli Getiri (%)

-1%

2025 Yılı MP Getirisi (%)

-4%

2025 Yılı BIST 100 Endeks Getirisi (%)

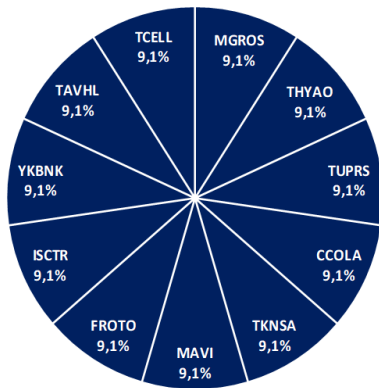
-1%

2025 Yılı MP / BIST 100 Göreceli Getiri (%)

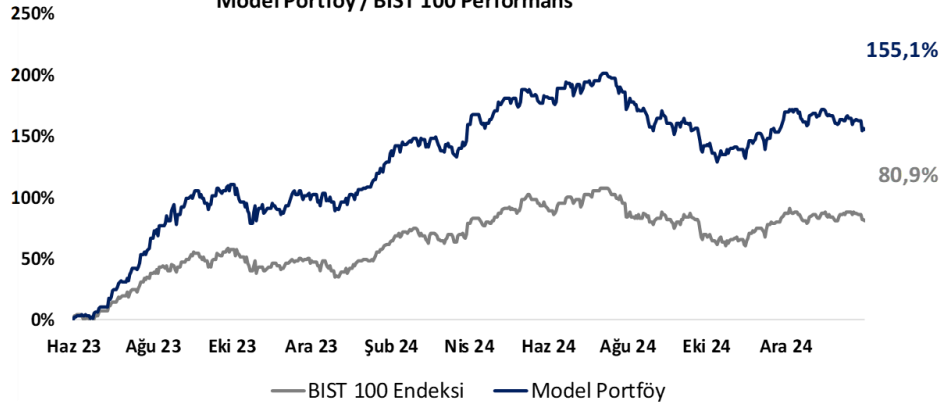
-3%

\*MP: Tacirler Model Portföy

Model Portföy Ağırlık



Model Portföy / BIST 100 Performans



## BIST 100 Teknik Analiz



Vade	Üssel H.O.	H.O. Kesişim	Trend Yönü	Trendin Gücü	En son	5 gün önce	20 gün önce
Kısa	5 günlük	5-22	Aşağı	Kuvvetlenen düşüş	9,845	10,051	9,820
Orta	22 günlük	22-50	Yukarı	Baskı artabilir	9,933	9,985	9,859
Uzun	50 günlük	50-200	Yukarı	Baskı artabilir	9,851	9,862	9,754

BIST-100	Destek 3	Destek 2	Destek 1	Kapanış	Pivot	Direnç 1	Direnç 2	Direnç 3
	9,570	9,620	9,680	9,720	9,727	9,800	9,900	10,160

## İndikatör Yorum

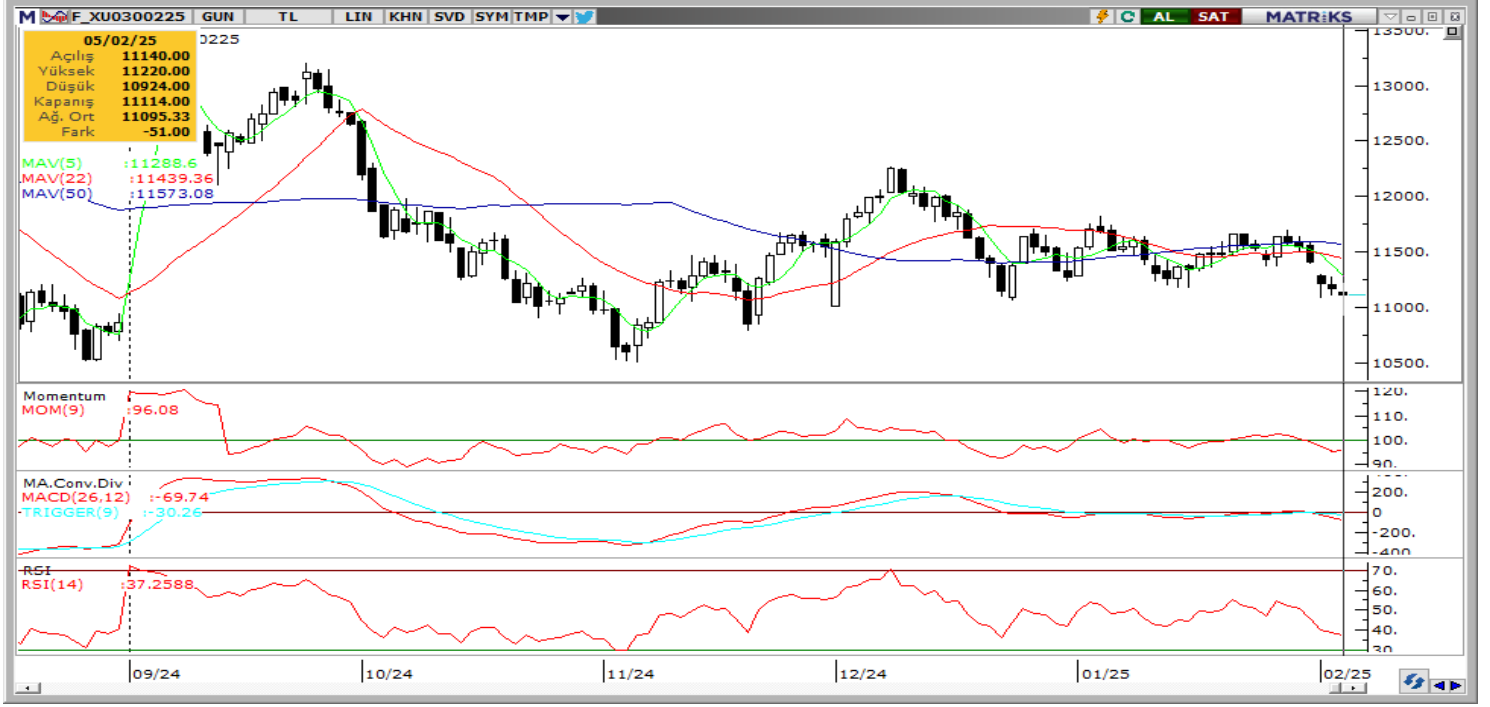
**Momentum (trendin ivmesini gösterir):** 100 eşik değeri altında. Negatif.

**MACD (orta vadeli trend göstergesi):** MACD (26,12) yeniden satım bölgesinde. Negatif.

**RSI (trendin gücünü gösterir):** RSI denge arıyor. Nötr.

**Hareketli Ortalamalar:** BIST 100 endeksi 100-g üssel hareketli ortalamasının da altına sarktı. Negatif.

## VIOP 30 Teknik Analiz



Şubat ayı VIOP 30 endeks kontratı, geçtiğimiz işlem gününde 11.114 puan seviyesinden günlük kapanış gerçekleştirdi. Bugün yukarı yönlü hareketlerde ilk olarak 11.250 ve ardından 11.350 puan seviyelerini takip edeceğiz. Aşağı yönlü olası hareketlerde 11.000 puan seviyesi ilk destek noktamızı oluştururken, ana desteğimiz 10.900 puan seviyesi.

VIOP30	Destek 3	Destek 2	Destek 1	Kapanış	Direnç 1	Direnç 2	Direnç 3
	10,800	10,900	11,000	11,114	11,250	11,350	11,450

## Günlük İşlemler

Alan	Net Adet	%	Maliyet	Toplam	Satan	Net Adet	%	Maliyet	Toplam	Kurum	T.Adet	%	Maliyet	Net
BANK-OF-AMERI	34,608	88	11147.988	87,784	HSBC YATIRIM	6,380	16	11011.004	11,280	YAPI KRE	88,553	15	11093.493	-2,635
GARANTI BBVA	1,856	5	10929.422	16,948	OYAK YATIRIM	5,097	13	11005.542	8,675	BANK-OF-	87,784	15	11111.898	34,608
TACIRLER YAT.	660	2	10568.897	9,872	QNB YATIRIM M	3,749	10	11118.895	16,907	IS YATIRI	64,883	11	11090.944	-2,377
YATIRIM-FINANS	546	1	11392.810	11,832	INFO YATIRIM M	3,444	9	11149.527	36,254	AK YATIR	37,531	6	11076.986	-747
ZIRAAT YAT.	440	1	10853.598	5,486	DENİZ YATIRIM	2,840	7	11150.368	11,704	INFO YAT	36,254	6	11097.635	-3,444
DiĞER	1,028	3		0	DiĞER	17,628	45		0	DiĞER	280,07	47		0

## Kümülatif İşlemler

Alan	Net Adet	%	Maliyet	Toplam	Satan	Net Adet	%	Maliyet	Toplam	Kurum	T.Adet	%	Maliyet	Net
TEB YATIRIM	95,459	29	11532.542	918,925	IS YATIRIM	238,766	72	11389.345	1,918,676	IS YATIRI	1,918,676	14	11440.673	-238,766
YAPI KREDİ YAT	40,074	12	11215.254	1,875,080	BANK-OF-AMERI	44,930	14	11635.035	1,482,170	YAPI KRE	1,875,080	14	11434.146	40,074
VAKIF YAT.	37,643	11	11492.061	285,571	GARANTI BBVA	34,895	11	11157.481	445,765	BANK-OF-	1,482,170	11	11434.456	-44,930
HALK YATIRIM	25,297	8	11491.802	346,089	MEKSA YATIRIM	7,940	2	11561.600	155,578	TEB YATI	918,925	7	11444.682	95,459
TACİRLER YAT.	20,213	6	11156.663	244,595	QNB YATIRIM M	3,015	1	13078.317	317,251	AK YATIR	771,699	6	11438.857	1,441
DiĞER	114,802	34		0	DiĞER	3,942	1		0	DiĞER	6,372,424	48		0

Kaynak: Matriks / Tacirler Yatırım



## Pay Alım Satım ve Son İki Haftalık Yeni İş İlişkileri

Alıcı	Satıcı	Şirket	Türü	# lot	İşlem Fiyatı (TL)	İşlem sonrası sermaye içindeki payı
LKMNH		LKMNH	Geri Alım	30.500	19,64	0.10%
INVES		INVES	Geri Alım	18.000	196,83	0.48%
ORGE		ORGE	Geri Alım	10.000	80,63	1.21%
NTHOL		NTHOL	Geri Alım	125.000	43,62	6.57%
PCILT		PCILT	Geri Alım	10.000	17,20	2.13%
GEDIK		GEDIK	Geri Alım	200.000	7,00	0.02%
VERUS		VERUS	Geri Alım	7.340	243,60	4.74%
KRVGD		KRVGD	Geri Alım	200.000	2,15	1.48%
OBAMS		OBAMS	Geri Alım	50.000	62,65	2.06%

## YENİ İŞ İLİŞKİLERİ (Son İki Hafta)

Tarih	Şirket	İş Tanımı	Toplam Sözleşme Tutarı (mn TL)	2023 Ciro (mn TL)	2023 Ciro (%)	Son 12 Ay Ciro (mn TL)	Son 12 ay Ciro (%)	Açıklama Tarihinden Bugüne Getiri (%)
05/02/2025	YEOTK	Sözleşme imzalanması	175.3	6,382.3	2.75%	9,484.2	1.85%	0.00%
	SMRTG	Sözleşme imzalanması	2,898.9	8,093.3	35.82%	11,036.2	26.27%	0.00%
45692	SNICA	Sipariş alımı	61.3	2,215.1	2.77%	2,189.8	2.80%	-2.00%
30/01/2025	MIATK	Sipariş alımı	22.6	1,401.0	1.61%	2,224.2	1.02%	-4.37%
	FORTE	Sipariş alımı	23.4	664.8	3.53%	1,190.2	1.97%	0.82%
	RALYH	Sözleşme imzalanması	7,749.8	2,089.8	370.84%	5,443.6	142.37%	3.52%
	ASELS	Faydalı yük satışı	2,800.8	73,592.8	3.81%	107,635.9	2.60%	-2.93%
	KONTR	Sipariş alımı	1,256.7	3,965.8	31.69%	7,416.3	16.95%	-5.22%
45686	ALTNY	Sözleşme imzalanması	97.6	1,184.8	8.23%	1,761.9	5.54%	-6.00%
	CWENE	Panel satışı	271.7	11,503.3	2.36%	10,368.9	2.62%	-7.96%
28/01/2025	DCTTR	İnşaat malzemesi ve pamuk satışı	163.6	1,767.1	9.26%	3,285.5	4.98%	13.82%
	ONRYT	Sipariş alımı	27.0	589.3	4.59%	555.1	4.87%	-8.33%
	OZATD	Sözleşme imzalanması	93.4	2,309.1	4.04%	2,177.0	4.29%	3.66%
27/01/2025	KBORU	Sözleşme imzalanması	179.8	2,046.9	8.78%	4,242.5	4.24%	-8.31%
	GESAN	Bakım ve onarım	74.1	10,450.7	0.71%	15,004.1	0.49%	-1.28%
	EUPWR	Sipariş alımı	66.1	6,460.3	1.02%	9,255.5	0.71%	8.82%
24/01/2025	GESAN	Sözleşme imzalanması	233.0	10,450.7	2.23%	15,004.1	1.55%	1.31%
	TATGD	Sözleşme imzalanması	164.9	5,751.7	2.87%	6,449.2	2.56%	-7.76%
	SMRTG	Sözleşme imzalanması	32.3	8,093.3	0.40%	11,036.2	0.29%	1.51%
	KARSN	e-ATAK satışı	578.2	7,547.7	7.66%	9,545.1	6.06%	-7.74%
23/01/2025	ALVES	Stok yönetim sistemi ve bakır tel satışı	225.6	3,035.7	7.43%	4,886.6	4.62%	-14.20%
	EUPWR	Sipariş alımı	104.0	6,460.3	1.61%	9,255.5	1.12%	14.95%
	ASELS	Sözleşme imzalanması	1,369.1	73,592.8	1.86%	107,635.9	1.27%	2.56%
22/01/2025	EFORC	Satış anlaşması imzalanması	92.6	5,964.8	1.55%	6,933.4	1.34%	1.09%
	EKOS	Sipariş alımı	198.2	1,187.5	16.70%	1,518.6	13.05%	-7.66%

## FX Teknik Analiz

### USD/TRY

Dolar endeksindeki zayıf seyir paralelinde dün GoÜ para birimleri genelinde alıcılı bir seyir izlenirken, Türk lirası %0,1'lik sınırlı bir değer kazanımı ile orta sıralarda yer aldı. USDTRY paritesi günü 35,91 civarından sınırlı bir düşüşle tamamlarken, Türkiye 5 yıllık CDS primi 254,30 baz puandan 254,80 baz puana yükseldi. Teknik göstergeler kurdaki kademeli yükseliş eğiliminin korunduğuna işaret ederken, kısa vade için 35,50 – 36,50 bandını ön plana çıkarıyor.



### EUR/USD

ECB'nin Fed'e nazaran daha fazla faiz indirimi yapma eğiliminde olması pariteye yönelik aşağı yönlü risklere vurgu yapmaya devam ediyor. Trump politikalarına ilişkin belirsizliklerin paritede dönem dönem kısa vadeli yukarı yönlü tepkiler oluşturması beklenebilir. Ancak, euro-negatif temel dinamikler çerçevesinde olası yükselişlerin satış fırsatı olarak sınırlı kalmaya devam edebileceğini ve paritedeki aşağı yönlü risklerin korunabileceğini değerlendiriyoruz. Paritede 1,0350, 1,03 ve 1,0250 seviyeleri destek, 1,0425, 1,0470 ve 1,05 seviyeleri direnç konumunda.



### XAU/USD

Alternatif getiriler ve dolar endeksindeki gerileme paralelinde dün 2.882\$ üzerini test ederek rekor tazeleyen ons altın, günü %0,9 primle 2.867,24\$ seviyesinden tamamladı. Beklentilerimize paralel olarak 2.800\$ üzerine ulaşan ons altında yükseliş eğiliminin korunduğunu takip ediyoruz. Altında devam eden uzun vadeli yükseliş kanalı hareketi, 2.650\$ üzerindeki hareketin korunması durumunda düşüşlerin sınırlı kalmaya devam edebileceğinin sinyalini veriyor. Yukarıda 2.875\$ ve 2.900\$ dirençleri, aşağıda 2.850\$, 2.822\$ ve 2.800\$ destekleri izlenecek.



### XAG/USD

Gümüş fiyatları %0,4 yükselişle 32,31\$ seviyesinden kapanırken, altın / gümüş rasyosu 88,47 seviyesinden 88,71 seviyesine yükseldi. Önemli hareketli ortalamaları aşarak yükseliş kanalı içerisindeki hareketini hızlandıran gümüş fiyatlarında, trend ve momentum göstergeleri yukarı yönlü potansiyelin korunduğuna işaret ediyor. Gümüş fiyatlarında 32,52\$, 33\$ ve 33,55\$ seviyeleri direnç, 32,20\$, 31,85\$ ve 31,50\$ seviyeleri ise destek konumunda bulunuyor.



## 05/02/2025 TARİHLİ AÇIĞA SATIŞ İŞLEMLERİ

Hisse Kodu	Kapanış Fiyatı	Günlük Fark	İşlem Hacmi Bazında (mlnTL)			İşlem Adedi Bazında (mln adet)		
			Açığa Satış Hacmi	Toplam İşlem Hacmi	Açığa Satış Payı (%)	Açığa Satış Adedi	Toplam İşlem Adedi	Açığa Satış Payı (%)
AEFES	160,60	1,07%	342,4	1.513,1	22,6%	2,1	9,4	22,6%
AKBNK	64,90	-1,22%	1.471,4	5.579,6	26,4%	22,5	85,6	26,4%
ALARK	84,90	-1,05%	169,5	587,2	28,9%	2,0	6,9	28,9%
ARCLK	128,30	-1,91%	81,7	358,9	22,8%	0,6	2,8	22,7%
ASELS	86,20	-2,49%	909,9	2.823,9	32,2%	10,5	32,5	32,2%
ASTOR	119,40	0,00%	163,2	1.124,7	14,5%	1,4	9,5	14,6%
BIMAS	539,50	1,51%	1.105,8	4.691,7	23,6%	2,0	8,7	23,6%
BRSAN	381,00	-0,91%	33,2	142,9	23,2%	0,1	0,4	23,2%
COOLA	54,80	-1,44%	73,6	243,1	30,3%	1,3	4,4	30,3%
CIMSA	52,10	-0,95%	81,6	478,2	17,1%	1,6	9,1	17,1%
DOAS	182,30	-0,27%	76,7	274,8	27,9%	0,4	1,5	27,9%
DOHOL	13,06	-0,68%	134,8	579,1	23,3%	10,3	44,4	23,3%
EKGYO	14,32	-2,19%	424,8	2.146,4	19,8%	29,5	149,0	19,8%
ENJSA	60,00	-0,33%	60,3	222,2	27,2%	1,0	3,7	27,1%
ENKAI	47,28	-0,92%	225,3	707,3	31,8%	4,7	14,9	31,9%
EREGL	21,70	-1,45%	783,1	3.797,8	20,6%	35,9	174,1	20,6%
FROTO	910,00	1,51%	383,1	1.606,9	23,8%	0,4	1,8	23,9%
GARAN	124,10	-0,88%	618,3	3.325,5	18,6%	4,9	26,6	18,6%
GUBRF	276,50	0,27%	187,7	1.138,2	16,5%	0,7	4,1	16,5%
HALKB	20,02	-2,44%	247,4	1.132,2	21,9%	12,2	55,9	21,8%
HEKTS	3,46	-1,98%	144,8	592,2	24,5%	41,7	170,6	24,5%
ISCTR	13,74	-1,08%	1.427,4	6.811,4	21,0%	103,3	492,7	21,0%
KCHOL	160,10	-1,96%	1.705,8	5.966,8	28,6%	10,5	36,9	28,6%
KONTR	34,50	0,17%	78,0	385,7	20,2%	2,3	11,3	20,2%
KOZAL	22,00	-0,72%	353,6	1.668,3	21,2%	16,0	75,3	21,3%
KRDMD	26,30	-2,74%	382,5	1.738,8	22,0%	14,5	65,7	22,1%
MAVI	70,40	-1,40%	153,2	564,6	27,1%	2,2	8,0	27,1%
MGROS	583,50	-0,26%	260,8	1.053,5	24,8%	0,4	1,8	24,8%
MIATK	35,86	-2,40%	54,1	255,4	21,2%	1,5	7,1	21,2%
ODAS	5,27	-2,04%	69,7	332,8	20,9%	13,2	63,0	20,9%
OYAKC	24,88	-0,64%	148,1	522,9	28,3%	6,0	21,1	28,3%
PETKM	16,65	-1,83%	237,2	875,8	27,1%	14,1	52,2	27,0%
PGSUS	223,10	0,41%	640,0	2.785,1	23,0%	2,9	12,5	23,0%
REEDR	12,45	-4,60%	27,0	262,8	10,3%	2,1	20,7	10,2%
SAHOL	95,65	-0,31%	635,2	2.316,4	27,4%	6,6	24,0	27,5%
SASA	3,46	-1,98%	1.019,8	3.811,0	26,8%	294,4	1099,4	26,8%
SISE	36,74	-0,43%	482,7	1.775,9	27,2%	13,1	48,2	27,2%
SOKM	38,70	-1,83%	82,6	329,5	25,1%	2,1	8,4	25,1%
TAVHL	268,75	1,13%	97,7	669,1	14,6%	0,4	2,5	14,6%
TCELL	105,90	-1,49%	481,6	2.002,0	24,1%	4,5	18,8	24,0%
THYAO	303,75	0,08%	1.921,2	11.379,0	16,9%	6,4	37,6	16,9%
TKFEN	59,65	-5,47%	79,7	520,5	15,3%	1,3	8,6	15,2%
TOASO	215,10	-4,06%	388,5	2.295,7	16,9%	1,8	10,5	16,8%
TTKOM	48,70	-0,29%	302,9	1.386,7	21,8%	6,2	28,4	21,9%
TUPRS	138,00	0,29%	1.135,4	3.100,7	36,6%	8,2	22,4	36,7%
ULKER	123,00	2,33%	384,4	1.826,9	21,0%	3,2	15,2	21,1%
VAKBN	26,74	-3,26%	139,0	628,2	22,1%	5,1	23,2	22,1%
VESTL	59,45	-0,42%	73,8	342,1	21,6%	1,2	5,8	21,6%
YKBNK	29,10	-2,02%	1.684,4	5.957,5	28,3%	57,3	202,6	28,3%
ZOREN	3,86	-2,03%	65,9	319,4	20,6%	17,0	82,2	20,6%
TOPLAM			22.230,7	94.950,2	23,4%	803,8	3.321,9	24,2%

Kaynak: Borsa İstanbul, Tacirler Yatırım Araştırma

## BİST-100 endeksine dahil hisse senetleri için tahmini işlem aralıkları

	Son Fiyat	Destek 3	Destek 2	Destek 1	Pivot	Direnç 1	Direnç 2	Direnç 3
AEFES	160.60	153.03	155.87	158.23	161.07	163.43	166.27	168.63
AGHOL	292.50	284.17	287.83	290.17	293.83	296.17	299.83	302.17
AGROT	9.55	9.08	9.29	9.42	9.63	9.76	9.97	10.10
AKBNK	64.90	61.42	62.63	63.77	64.98	66.12	67.33	68.47
AKFYE	17.35	16.47	16.82	17.09	17.44	17.71	18.06	18.33
AKSA	11.56	11.10	11.24	11.40	11.54	11.70	11.84	12.00
AKSEN	38.68	36.67	37.33	38.01	38.67	39.35	40.01	40.69
ALARK	84.90	79.98	81.87	83.38	85.27	86.78	88.67	90.18
ALFAS	64.15	58.88	60.82	62.48	64.42	66.08	68.02	69.68
ALTNV	72.10	68.58	70.27	71.18	72.87	73.78	75.47	76.38
ANHYT	99.60	94.22	96.13	97.87	99.78	101.52	103.43	105.17
ANSGR	110.90	102.80	104.90	107.90	110.00	113.00	115.10	118.10
ARCLK	128.30	120.73	123.77	126.03	129.07	131.33	134.37	136.63
ARDYZ	34.80	33.07	33.73	34.27	34.93	35.47	36.13	36.67
ASELS	86.20	81.63	83.57	84.88	86.82	88.13	90.07	91.38
ASTOR	119.40	113.20	114.80	117.10	118.70	121.00	122.60	124.90
BERA	16.03	14.28	15.01	15.52	16.25	16.76	17.49	18.00
BIMAS	539.50	515.67	523.83	531.67	539.83	547.67	555.83	563.67
BRSAN	381.00	363.08	368.67	374.83	380.42	386.58	392.17	398.33
BRYAT	1750.00	1,688.67	1,713.33	1,731.67	1,756.33	1,774.67	1,799.33	1,817.67
BSOKE	13.90	11.88	12.33	13.11	13.56	14.34	14.79	15.57
BTCIM	4.27	3.74	3.92	4.10	4.28	4.46	4.64	4.82
CANTE	1.45	1.36	1.40	1.42	1.46	1.48	1.52	1.54
CCOLA	54.80	52.12	53.13	53.97	54.98	55.82	56.83	57.67
CIMSA	52.10	49.43	50.37	51.23	52.17	53.03	53.97	54.83
CLEBI	1930.00	1,853.00	1,888.00	1,909.00	1,944.00	1,965.00	2,000.00	2,021.00
CVKMD	9.20	8.50	8.81	9.01	9.31	9.51	9.81	10.01
CWENE	18.50	17.08	17.75	18.13	18.80	19.18	19.85	20.23
DOAS	182.30	175.60	178.10	180.20	182.70	184.80	187.30	189.40
DOHOL	13.06	12.47	12.66	12.86	13.05	13.25	13.44	13.64
ECILC	41.98	39.64	40.62	41.30	42.28	42.96	43.94	44.62
EGEEN	9052.50	8,686.67	8,840.83	8,946.67	9,100.83	9,206.67	9,360.83	9,466.67
EKGYO	14.32	13.39	13.73	14.02	14.36	14.65	14.99	15.28
ENERY	217.60	204.47	210.13	213.87	219.53	223.27	228.93	232.67
ENJSA	60.00	57.92	58.53	59.27	59.88	60.62	61.23	61.97
ENKAI	47.28	44.53	45.55	46.41	47.43	48.29	49.31	50.17
EREGL	21.70	21.03	21.31	21.51	21.79	21.99	22.27	22.47
EUPWR	37.52	32.83	34.41	35.97	37.55	39.11	40.69	42.25
FENER	46.70	44.40	45.50	46.10	47.20	47.80	48.90	49.50
FROTO	910.00	870.67	883.33	896.67	909.33	922.67	935.33	948.67
GARAN	124.10	118.27	120.43	122.27	124.43	126.27	128.43	130.27
GESAN	49.34	44.79	46.71	48.02	49.94	51.25	53.17	54.48
GOLTS	411.00	396.75	403.00	407.00	413.25	417.25	423.50	427.50
GUBRF	276.50	262.25	267.50	272.00	277.25	281.75	287.00	291.50
HALKB	20.02	18.76	19.29	19.65	20.18	20.54	21.07	21.43
HEKTS	3.46	3.29	3.35	3.41	3.47	3.53	3.59	3.65
IEYHO	9.18	8.78	8.92	9.05	9.19	9.32	9.46	9.59
ISCTR	13.74	12.79	13.13	13.44	13.78	14.09	14.43	14.74
ISMEN	41.92	38.08	39.92	40.92	42.76	43.76	45.60	46.60
KARSN	11.20	10.49	10.83	11.02	11.36	11.55	11.89	12.08

## BİST-100 endeksine dahil hisse senetleri için tahmini işlem aralıkları

	Son Fiyat	Destek 3	Destek 2	Destek 1	Pivot	Direnç 1	Direnç 2	Direnç 3
KCAER	11.32	10.44	10.79	11.06	11.41	11.68	12.03	12.30
KCHOL	160.10	151.47	155.03	157.57	161.13	163.67	167.23	169.77
KLSE	32.92	31.75	32.23	32.57	33.05	33.39	33.87	34.21
KONTR	34.50	32.84	33.22	33.86	34.24	34.88	35.26	35.90
KONYA	6127.50	5,885.00	5,962.50	6,045.00	6,122.50	6,205.00	6,282.50	6,365.00
KOZAA	67.95	63.25	64.55	66.25	67.55	69.25	70.55	72.25
KOZAL	22.00	20.73	21.19	21.59	22.05	22.45	22.91	23.31
KRDMD	26.30	24.61	25.25	25.77	26.41	26.93	27.57	28.09
LIDER	151.00	145.17	146.73	148.87	150.43	152.57	154.13	156.27
MAGEN	22.90	21.83	22.17	22.53	22.87	23.23	23.57	23.93
MAVI	70.40	67.45	68.50	69.45	70.50	71.45	72.50	73.45
MGROS	583.50	560.67	566.83	575.17	581.33	589.67	595.83	604.17
MIATK	35.86	33.67	34.43	35.15	35.91	36.63	37.39	38.11
MPARK	371.00	338.42	353.33	362.17	377.08	385.92	400.83	409.67
NTHOL	42.98	40.96	41.90	42.44	43.38	43.92	44.86	45.40
ODAS	5.27	4.93	5.06	5.16	5.29	5.39	5.52	5.62
OTKAR	392.50	374.33	382.17	387.33	395.17	400.33	408.17	413.33
OYAKC	24.88	23.41	23.85	24.37	24.81	25.33	25.77	26.29
PASEU	32.16	30.25	30.89	31.53	32.17	32.81	33.45	34.09
PETKM	16.65	15.57	15.95	16.30	16.68	17.03	17.41	17.76
PGSUS	223.10	213.73	216.77	219.93	222.97	226.13	229.17	232.33
REEDR	12.45	11.51	11.95	12.20	12.64	12.89	13.33	13.58
SAHOL	95.65	91.72	93.28	94.47	96.03	97.22	98.78	99.97
SASA	3.46	3.22	3.30	3.38	3.46	3.54	3.62	3.70
SDTTR	187.40	177.20	181.80	184.60	189.20	192.00	196.60	199.40
SELEC	66.55	61.88	63.82	65.18	67.12	68.48	70.42	71.78
SISE	36.74	35.46	35.94	36.34	36.82	37.22	37.70	38.10
SKBNK	3.95	3.71	3.80	3.87	3.96	4.03	4.12	4.19
SMRTG	40.40	36.60	37.68	39.04	40.12	41.48	42.56	43.92
SOKM	38.70	36.67	37.49	38.09	38.91	39.51	40.33	40.93
TABGD	161.30	156.53	158.57	159.93	161.97	163.33	165.37	166.73
TAVHL	268.75	257.33	260.42	264.58	267.67	271.83	274.92	279.08
TCELL	105.90	100.43	102.37	104.13	106.07	107.83	109.77	111.53
THYAO	303.75	289.33	293.42	298.58	302.67	307.83	311.92	317.08
TKFEN	59.65	54.07	56.68	58.17	60.78	62.27	64.88	66.37
TMSN	110.50	105.27	107.23	108.87	110.83	112.47	114.43	116.07
TOASO	215.10	195.40	203.90	209.50	218.00	223.60	232.10	237.70
TSKB	12.88	11.50	12.15	12.51	13.16	13.52	14.17	14.53
TSPOR	1.05	0.95	1.00	1.02	1.07	1.09	1.14	1.16
TTKOM	48.70	47.17	47.73	48.21	48.77	49.25	49.81	50.29
TTRAK	669.50	645.50	655.50	662.50	672.50	679.50	689.50	696.50
TUKAS	1.95	1.77	1.84	1.90	1.97	2.03	2.10	2.16
TUPRS	138.00	132.50	134.20	136.10	137.80	139.70	141.40	143.30
TURSG	17.70	16.42	16.85	17.27	17.70	18.12	18.55	18.97
ULKER	123.00	113.93	116.07	119.53	121.67	125.13	127.27	130.73
VAKBN	26.74	24.71	25.53	26.13	26.95	27.55	28.37	28.97
VESTL	59.45	54.30	56.15	57.80	59.65	61.30	63.15	64.80
YEOTK	52.90	47.40	49.90	51.40	53.90	55.40	57.90	59.40
YKBNK	29.10	27.44	28.10	28.60	29.26	29.76	30.42	30.92
ZOREN	3.86	3.67	3.75	3.80	3.88	3.93	4.01	4.06

## Dip Zirve Analizi (BİST-50 endeksine dahil hisse senetleri için)

Hisse Senedi	Son Fiyat (TL)	52 hafta		Yılbaşından beri		Dipten uzaklık		Zirveye yakınlık		Dipten uzaklık sıralaması		Zirveye yakınlık sıralaması	
		En düşük	En Yüksek	En düşük	En Yüksek	52 hafta	YBB	52 hafta	YBB	52 hafta	YBB	52 hafta	YBB
AEFES	160.60	134.96	304.75	155.80	191.60	%19	%3	%90	%19	24.00	28.00	9.00	10.00
AKBNK	64.90	36.42	70.75	61.60	69.90	%78	%5	%9	%8	42.00	34.00	42.00	34.00
ALARK	84.90	81.70	144.22	82.70	97.70	%4	%3	%70	%15	13.00	24.00	14.00	18.00
ARCLK	128.30	123.00	196.10	123.50	147.10	%4	%4	%53	%15	15.00	31.00	20.00	21.00
ASELS	86.20	50.82	90.60	72.20	90.60	%70	%19	%5	%5	39.00	49.00	47.00	43.00
ASTOR	119.40	65.15	134.05	113.00	130.60	%83	%6	%12	%9	47.00	35.00	37.00	28.00
BIMAS	539.50	335.65	620.95	500.50	558.00	%61	%8	%15	%3	38.00	38.00	36.00	47.00
BRSAN	381.00	348.25	784.00	374.25	445.50	%9	%2	%106	%17	19.00	16.00	6.00	14.00
CCOLA	54.80	42.94	83.82	54.15	62.90	%28	%1	%53	%15	29.00	11.00	19.00	20.00
CIMSA	52.10	28.50	57.40	44.62	57.40	%83	%17	%10	%10	46.00	47.00	39.00	27.00
DOAS	182.30	180.60	356.24	180.60	207.70	%1	%1	%95	%14	3.00	4.00	7.00	22.00
DOHOL	13.06	12.34	17.77	12.85	15.15	%6	%2	%36	%16	17.00	14.00	25.00	16.00
EKGYO	14.32	8.41	15.37	13.46	15.37	%70	%6	%7	%7	41.00	36.00	44.00	37.00
ENJSA	60.00	52.20	71.80	57.70	64.40	%15	%4	%20	%7	21.00	32.00	32.00	36.00
ENKAI	47.28	32.34	57.20	46.52	51.55	%46	%2	%21	%9	34.00	13.00	31.00	31.00
EREGL	21.70	18.88	30.13	21.48	24.94	%15	%1	%39	%15	22.00	6.00	23.00	19.00
FROTO	910.00	843.02	1231.50	879.00	967.00	%8	%4	%35	%6	18.00	30.00	27.00	41.00
GARAN	124.10	56.04	139.20	120.10	139.20	%121	%3	%12	%12	50.00	29.00	38.00	24.00
GUBRF	276.50	130.50	294.75	254.25	294.75	%112	%9	%7	%7	49.00	39.00	45.00	40.00
HALKB	20.02	12.87	20.86	16.15	20.86	%56	%24	%4	%4	36.00	50.00	49.00	46.00
HEKTS	3.46	3.34	8.43	3.42	4.30	%4	%1	%144	%24	12.00	9.00	3.00	5.00
ISCTR	13.74	9.55	17.77	13.36	14.95	%44	%3	%29	%9	32.00	26.00	29.00	32.00
KCHOL	160.10	157.54	270.75	158.60	188.70	%2	%1	%69	%18	5.00	5.00	15.00	11.00
KONTR	34.50	33.60	97.25	33.60	40.22	%3	%3	%182	%17	11.00	25.00	2.00	15.00
KOZAL	22.00	18.47	29.60	21.54	24.72	%19	%2	%35	%12	25.00	20.00	28.00	23.00
KRDMD	26.30	21.02	33.88	25.06	28.98	%25	%5	%29	%10	27.00	33.00	30.00	26.00
MAVI	70.40	66.79	137.00	68.35	89.95	%5	%3	%95	%28	16.00	27.00	8.00	2.00
MGROS	583.50	394.48	593.50	523.50	593.50	%48	%11	%2	%2	35.00	43.00	50.00	49.00
MIATK	35.86	35.20	84.40	35.20	44.18	%2	%2	%135	%23	7.00	17.00	4.00	7.00
ODAS	5.27	5.18	11.06	5.18	6.64	%2	%2	%110	%26	6.00	15.00	5.00	3.00
OYAKC	24.88	13.72	26.78	22.66	26.78	%81	%10	%8	%8	44.00	41.00	43.00	35.00
PETKM	16.65	16.33	26.20	16.33	19.59	%2	%2	%57	%18	8.00	18.00	17.00	12.00
PGSUS	223.10	158.05	260.00	208.00	238.00	%41	%7	%17	%7	31.00	37.00	34.00	39.00
REEDR	12.45	12.39	79.50	12.39	15.37	%0	%0	%539	%23	1.00	1.00	1.00	6.00
SAHOL	95.65	72.41	111.00	94.60	105.50	%32	%1	%16	%10	30.00	8.00	35.00	25.00
SASA	3.46	3.38	6.48	3.38	4.44	%2	%2	%87	%28	10.00	21.00	10.00	1.00
SISE	36.74	36.42	55.64	36.42	43.00	%1	%1	%51	%17	2.00	3.00	21.00	13.00
SOKM	38.70	37.18	70.95	37.80	42.24	%4	%2	%83	%9	14.00	22.00	11.00	29.00
TAVHL	268.75	147.60	294.75	263.50	290.25	%82	%2	%10	%8	45.00	19.00	40.00	33.00
TCELL	105.90	59.10	111.81	90.95	109.50	%79	%16	%6	%3	43.00	46.00	46.00	48.00
THYAO	303.75	257.50	332.00	278.75	318.00	%18	%9	%9	%5	23.00	40.00	41.00	45.00
TKFEN	59.65	38.14	84.30	59.30	74.25	%56	%1	%41	%24	37.00	2.00	22.00	4.00
TOASO	215.10	179.50	353.75	195.00	230.20	%20	%10	%64	%7	26.00	42.00	16.00	38.00
TTKOM	48.70	28.64	57.80	43.14	51.60	%70	%13	%19	%6	40.00	45.00	33.00	42.00
TUPRS	138.00	134.91	189.77	135.90	150.60	%2	%2	%38	%9	9.00	12.00	24.00	30.00
ULKER	123.00	97.70	188.70	109.30	125.00	%26	%13	%53	%2	28.00	44.00	18.00	50.00
VAKBN	26.74	13.18	28.08	22.84	28.08	%103	%17	%5	%5	48.00	48.00	48.00	44.00
VESTL	59.45	54.10	107.30	58.00	73.15	%10	%3	%80	%23	20.00	23.00	12.00	8.00
YKBNK	29.10	19.97	39.46	28.76	33.58	%46	%1	%36	%15	33.00	10.00	26.00	17.00
ZOREN	3.86	3.82	6.94	3.82	4.66	%1	%1	%80	%21	4.00	7.00	13.00	9.00

YBB: Yılbaşından bugüne

## Künye

## Tacirler Yatırım Araştırma ve İçerik Yönetimi

### Serhan Yenigün

Müdür

[serhan.yenigun@tacirler.com.tr](mailto:serhan.yenigun@tacirler.com.tr)

### Ekin Çınar

Ekonomist

[ekin.akbas@tacirler.com.tr](mailto:ekin.akbas@tacirler.com.tr)

### Oğuzhan Kaymak

Tüm hisse kapsamı ve içerik yönetimi

[oguzhan.kaymak@tacirler.com.tr](mailto:oguzhan.kaymak@tacirler.com.tr)

### Ata Uçak

Sağlık, iletişim, demir-çelik, ulaştırma, enerji

[ata.ucak@tacirler.com.tr](mailto:ata.ucak@tacirler.com.tr)

### Eren Bozdoğan

Otomotiv, beyaz eşya, savunma,  
ilaç & sağlık, tekstil, madencilik, kimya

[eren.bozdogan@tacirler.com.tr](mailto:eren.bozdogan@tacirler.com.tr)

### Ali Berk Coşkuntuna

Gıda-içecek, perakende, çimento,  
GYO, taahhüt

[berk.coskuntuna@tacirler.com.tr](mailto:berk.coskuntuna@tacirler.com.tr)

### Özgür Kenan Tosun

Tekstil, elektronik perakende,  
teknoloji, petrokimya, kağıt, mobilya

[ozgur.tosun@tacirler.com.tr](mailto:ozgur.tosun@tacirler.com.tr)

### Ömer Tarman

Veritabanı sorumlusu

[omer.tarman@tacirler.com.tr](mailto:omer.tarman@tacirler.com.tr)

## Yatırım Merkezlerimiz

## Genel Müdürlük

Nispetiye Cad. B-3 Blok Kat: 9 Akmerkez Etiler - İSTANBUL  
0 212 355 46 46

Adana	Cemal Paşa Mah. Gazipaşa Bul. Cemal Uğurlu Apt. Kat: 1 D: 4	(0 322) 457 77 55
Akatlar İrtibat Bürosu	Akat Mahallesi Meydan Caddesi B Blok No: 16 D: 8 (Eski No D: 10) Beşiktaş	(0 212) 355 46 46
Alsancak	Şehit Nevres Bulvarı Eczacıbaşı Apartmanı No: 7 Kat: 2 Daire: 5 Pasaport Alsancak - Konak	(0 232) 241 24 50
Ankara	Remzi Oğuz Arık Mah. Tunalı Hilmi Cad. Yaprak Apt. No: 94 Kat: 2 D: 9 Kavaklıdere Çankaya	(0 312) 435 18 36
Antalya	Şirinyalı Mah. İsmet Gökşen Cad. Özden Apt. No:82/6 Muratpaşa	(0 242) 248 45 20
Bakırköy	İstanbul Cad. Bakırköy İş Merkezi No: 6 Kat: 4 D: 14 Bakırköy	(0 212) 570 52 59
Bodrum	Konacık Mahallesi, Atatürk Bulvarı, Arbor-Abdullah Ünal Çabuk İş Merkezi No: 285/1-A6 Bodrum	(0 212) 355 46 46
Bursa	Konak Mah. Barış (120) Sokak , Ofis Artı Binası, Dış kapı No:3 Daire:33 Nilüfer-BURSA	(0 224) 225 64 10
Çankaya	Çankaya Mahallesi Cinnah Caddesi Cinnah Apartmanı No: 55 D: 7-8 Çankaya / ANKARA	(0 212) 355 46 46
Çukurambar	Kızılırmak Mah.Ufuk Üniversitesi Cad. Next Level Loft Ofis No: 4/65 Kat: 24 Söğütözü Çankaya	(0 312) 909 87 70
Denizli	Urhan İş Merkezi 2. Ticari Yol Daire 26 Kat: 6 Bayramyeri	(0 258) 265 87 85
Erenköy	Bağdat Cad. Çubukçu Apt. No: 333 Kat: 2 D: 4 Kadıköy	(0 216) 348 82 82
Gaziantep	İncilipinar Mah. Gazimuhtarpaşa Bul. Kepkepzade Park İş Merkezi B Blok No: 18 Kat: 1 D: 5	(0 342) 232 35 35
Girne	Ziya Rızki Cad. Şehit Necati Gürkaya Sok. Kat: 1 D: 1 Gime - KKTC	(0 392) 815 14 55-0533 889 15 51
İzmir	Kültür Mahallesi, Cumhuriyet Bulvarı No:137 Cumhuriyet Apt. K:5 D:12 Konak - İzmir	(0 232) 445 01 61
İzmit	Hürriyet Cad. Kaya İşhanı No: 39/5 İzmit	(0 262) 323 11 33
İzmit İrtibat Bürosu	Ömerağa Mah. Alemdar Cad. İ. Kolaylı Apt. No: 8 Kat: 2 İzmit	(0 262) 260 01 01
Karadeniz Ereğli	Bağlık Mahallesi Karanfil Sokak No:16/A Karadeniz Ereğli - Zonguldak	(0 372) 316 40 50
Karşıyaka	Yalı Mahallesi Ahmet Kemal Baysak Bulvarı No:42 D:11	(0 232) 241 19 24
Kartal	Üsküdar Cad. Cevat Kayacan Apt. No: 26 Kat: 4 D: 8 Kartal	(0 216) 306 22 71-306 22 06
Kayseri	Hunat Mah. Nuh Mehmet Baldöktü Sok. Gürcüoğlu Plaza No: 5 K: 3 D: 11 Melikgazi	(0 352) 221 08 68-222 82 51
Marmaris İrtibat Bürosu	Kemeraltı Mah. Orgeneral Mustafa Muğlalı Cad. Güven Apt. No: 22 D: 2 Marmaris	(0 252) 321 08 00
Merkez Şube	Akat Mahallesi Meydan Caddesi B Blok No: 16 D: 7 (Eski No D: 9) Beşiktaş	(0 212) 355 46 46
Mersin	İnönü Mah. 1401 Sok. No:32 Pozcu Evo Kat:2 No:10-11 Yenişehir Mersin	(0 324) 238 11 89
Trabzon İrtibat Bürosu	Kemer kaya Mahallesi Halkevi Cad. Mandıralı İş Merkezi No: 4 Daire: 4 Ortahisar	(0 462) 432 24 50



## Uyarı Notu

Bu raporda yer alan yatırım bilgi, yorum ve tavsiyeleri, yorum ve tavsiyede bulunanların kişisel görüşlerine dayanmakta olup finansal bilgi ve genel yatırım tavsiyesi kapsamında hazırlanmıştır ve hiçbir şekilde yatırım danışmanlığı kapsamında değildir. Yatırım danışmanlığı hizmeti; yetkili kuruluşlar tarafından kişilerin risk ve getiri tercihleri dikkate alınarak kişiye özel sunulmaktadır. Burada yer alan yorum ve tavsiyeler ise genel niteliktedir. Bu tavsiyeler, mali durumunuz ile risk ve getiri tercihlerinize uygun olmayabilir. Bu nedenle, sadece burada yer alan bilgilere dayanarak yatırım kararı verilmesi beklentilerinize uygun sonuçlar doğurmayabilir.

Yatırım Danışmanlığı hizmeti talep edilmesi halinde; yatırımcının Tacirler Yatırım Menkul Değerler A.Ş. ile Yatırım Danışmanlığı sözleşmesi imzalamış olması, Yerindelik Testi'ni tamamlamış ve risk grubunun belirlemiş olması zorunludur.

Bu raporda yer alan her türlü bilgi, yorum ve tavsiye uygunluk testi ile tespit edilecek risk grubunuz ve getiri beklentiniz ile uyumlu olmayabilir. Dolayısıyla, uygunluk testi neticesinde risk grubunuz tespit edilmeden sadece burada yer alan bilgilere dayanılarak yatırım kararı verilmesi amaç, bilgi ve tecrübenize uygun sonuçlar doğurmayabilir.

Bu rapor herhangi bir sürede belirli bir getirinin sağlanacağına dair bir taahhüt içermemekte olup, zaman içerisinde piyasa koşullarında meydana gelen değişiklikler nedeniyle yorum ve tavsiyelerde değişiklikler söz konusu olabilir. Bu raporda bahsedilen yatırım araçlarının fiyatları ve değerleri yatırımcıların menfaatlerine aykırı olarak hareket edebilir ve netice itibarıyla yatırımcılar anaparalarını kaybetme riski ile karşı karşıya kalabilirler. Bu raporda yer alan geçmiş performans verileri gelecekte elde edilecek sonuçların bir garantisi olarak kabul edilemez.

Bu raporda yer alan tüm bilgiler ve görüşler yatırımcıları bilgilendirmek amacıyla, Tacirler Yatırım Menkul Değerler A.Ş. tarafından güncel ve güvenilir kaynaklardan temin edilmiş olmakla beraber, Tacirler Yatırım Menkul Değerler A.Ş. söz konusu bilgilerin doğru ve tam olduğunu taahhüt etmemektedir. Raporlardaki yorumlardan, bilgilerin tam veya doğru olmaması ve/veya güncellenme nedeniyle doğabilecek maddi ve manevi zararlardan Tacirler Yatırım Menkul Değerler A.Ş. ve çalışanları sorumlu tutulamaz.

Bu rapor, sadece gönderildiği kişilerin kullanımı içindir. Bu raporun tümü veya bir kısmı Tacirler Yatırım Menkul Değerler A.Ş.'nin yazılı izni olmadan çoğaltılamaz, yayınlanamaz veya üçüncü kişilere gösterilemez, ticari amaçla kullanılamaz. Aksi halde, Tacirler Yatırım Menkul Değerler A.Ş. uğramış olduğu bütün zarar ve ziyanı talep etme hakkını saklı tutar.