

Güne Başlarken

Günaydın. Küresel risk iştahında zayıflık sürüyor. ABD'nin Meksika ve Kanada'ya uygulanacak ek gümrük tarifelerini bir aylığına askıya alması dün borsalara alım getirdi, ancak bu sabah vadeli endeks kontratları yine belirgin oranlarda negatif bölgede. Borsa İstanbul'da da dün 9900'e kadar tepki alımları görsek de günü 9807 puandan kapattık. BIST'te de zayıf momentumun devam ettiğini söyleyebiliriz. Yüksek enflasyon verileri ve PPK'dan faiz indirim beklentilerinin kısmen törpülenmesi Borsa İstanbul üzerinde bir süre daha baskı yaratabilir. Bununla beraber, şirket değerlemeleri üzerinden hesaplanan 12 aylık BIST 100 endeks hedeflerinde yukarı revizyonlar devam ediyor. Son rakamlar 14 bin'in hafif üzerinde endeks hedeflerine ve endeks bazında %45 getiri potansiyeline işaret ediyor. Endeks üzeri getiri beklenen şirketlerde ise daha yüksek getiri potansiyelleri hesaplanıyor. Fakat, yatırımcı güveni ve risk iştahı zayıf seyrettiğinden, bu cazip getiri potansiyellerine rağmen BIST'te kırılma eğiliminin devam ettiği bir dönemdeyiz. Bu dönemin, uzun vadeli düşünen yatırımcılar tarafından "biriktirme" amaçlı kullanıldığını, bu nedenle de para girişinin ettiğini görüyoruz. Yatırımcıların bu durumu gözden kaçırmamaları gerekiyor. Trump stresi yatıştığında, küresel borsalarda ve BIST'te daha belirgin tepkiler görebiliriz. Günün ajandasında Avrupa ve ABD'de PMI ve istihdam odaklı veriler öne çıkıyor. Türkiye 5 yıl vadeli CDS primleri güne 250 baz puandan başlıyor.

Ekonomik Takvim

- 12:00 | **Euro Bölgesi** | Hizmet PMI (Ocak) |
- 16:15 | **ABD** | ADP Tarım Dışı İstihdam (Ocak) |
- 17:45 | **ABD** | Hizmet PMI (Ocak) |

PİYASALAR

Yurtiçi	Kapanış	1 gün (%)	1 hafta (%)
BIST 100	9.807,10	0,33	-3,11
BIST 30	10.873,50	0,17	-3,30
BIST 50	8.692,84	0,29	-3,25
BIST Tüm	11.348,07	0,38	-3,01
BIST Banka	14.820,55	2,22	-4,81
BIST Ulaştırma	35.892,29	-2,98	-3,07
BIST Sınai	12.461,66	0,43	-2,98

Yurtdışı Endeksler

Son	1 gün (%)	1 hafta (%)	
Nasdaq	19.654,02	1,4%	0,1%
Dax	21.505,70	0,4%	-0,6%
Cac 40	7.906,40	0,7%	0,4%
FTSE 100	8.570,77	-0,2%	0,3%

Hazine Tahvilleri

Son	Günlük D. (%)	YBB D. (%)	
TR 10 Yıllık Tahvil	23,35	-1,36	-7,50
GER 10 Yıllık Tahvil	2,41	0,75	1,69
ABD 10 Yıllık Tahvil	4,51	0,09	-1,35
ITA 10 Yıllık Tahvil	3,52	0,31	-0,40
FR 10 Yıllık Tahvil	3,12	0,13	-2,13
UK 10 Yıllık Tahvil	4,61	-0,56	

Döviz

Son	Günlük D. (%)	YBB D. (%)	
USDTRY	35,95	0,06	1,62
EURTRY	37,33	-0,05	1,80
GBPTRY	44,82	-0,22	1,25
BRENT (\$)	75,73	-0,12	1,39
XAUUSD (\$)	2858,69	0,51	8,97
XAGUSD (\$)	32,28	0,54	11,70
COPPER (\$)	4,35	-0,07	9,04
XPTUSD (\$)	973,70	0,43	

GÜNLÜK TEKNİK ANALİZ BAZLI HİSSE ÖNERİLERİ

Hisse	ALIM Aralığı	SATIM Aralığı (TP)	Zarar KES (SL)
ISCTR	13.84 - 14.00	14.20 - 14.44	13.73
KRDMD	26.95 - 27.24	27.62 - 28.10	26.72
ALARK	85.50 - 86.40	87.65 - 89.20	84.80
SOKM	39.30 - 39.70	40.26 - 41.00	39.00

HAFTALIK TEKNİK ANALİZ BAZLI HİSSE ÖNERİLERİ

Hisse	ALIM Aralığı	SATIM Aralığı (TP)	Zarar KES (SL)
AKBNK	64.50 - 65.40	67.35 - 69.65	63.30
ULKER	120.00 - 121.60	125.30 - 129.50	117.70
FROTO	924.00 - 937.00	965.00 - 998.00	907.00
TRGYO	59.20 - 60.00	61.85 - 64.00	58.15

Global Piyasalarda Öne Çıkanlar

ABD Başkanı Donald Trump'ın, Meksika ve Kanada ile yürütülen görüşmeler sonucunda, bu iki ülkeden yapılan ithalata uygulanması planlanan %25'lik ek gümrük vergisinin geçici olarak askıya alındığını açıklamasının ardından, dün global piyasalarda tepkiler izlendi. Güçlü gelen Palantir bilançosu yapay zeka temasını yeniden öne çıkarırken, Nasdaq endeksi pozitif ayrıştı. Dow Jones %0,30, S&P 500 %0,72 ve Nasdaq %1,35 değer kazanarak günü tamamlarken, DXY %0,40 değer kaybederek günü 108,00 seviyesinden kapattı. Brent petrol vadeli işlemleri %0,76 artışla varil başına 75,81 dolara, ABD ham petrolü ise %0,60 yükselerek 72,39 dolara ulaştı. Altın, ticaret savaşlarının etkisiyle ons başına 2.858 dolara çıkarak tüm zamanların en yüksek seviyesine ulaştı. Bitcoin, gün içinde 102 bin dolar seviyesine ulaşmasının ardından sabah saatleri itibarıyla yeniden 98 bin dolar civarında seyrediyor. Dün takip edilen verilere göre, JOLTS açık iş ilanları beklenen 8 milyon yerine 7,6 milyon olarak açıklandı. İşe alım oranı %3,4 ile bir önceki aya paralel seyredilirken, dayanıklı mal siparişleri %2,2 düşüşle beklentilere paralel geldi. Sabah saatlerinde ABD vadeli endeksleri negatif seyrederken, Avrupa vadeliileri karışık, Asya borsalarında ise Güney Kore pozitif, diğer bölge borsaları karışık tarafta. Bugün MBA mortgage başvuruları, ADP iş gücü verileri, ticaret dengesi, PMI ve ISM rakamları yakından takip edilecek.

Küresel Borsalar:

ABD borsaları, günü yükselişle tamamladı. Dow Jones endeksi %0,30 yükselerek 44.556,04 puandan günü tamamladı. S&P 500 endeksi %0,72 yükselişle 6.037,89 puana ve Nasdaq endeksi %1,35 yükselişle 19.654,02 puana çıktı.

Avrupa borsaları dün karışık bir seyir izledi. Gösterge endeks Stoxx Europe 600 %0,22'lik yükselişle 536,04 puana, Almanya'da DAX 40 endeksi %0,36 yükselerek 21.505,70 puana ve İngiltere'de FTSE 100 endeksi %0,15 düşüşle 8.570,77 puana geriledi. Öte yandan Fransa'da CAC 40 endeksi %0,66 değer kazanarak 7.906,40 oldu.

Bu sabah saatlerinde Asya piyasalarında Japonya Nikkei endeksi %0,14 düşüşle satıcılar seyrediyor. Hong Kong Hang Seng endeksi %0,70 düşüşle işlem görürken, Güney Kore borsalarında %1'leri aşan alımlar görülüyor. ABD ve Avrupa endeks vadeliilerinde ise karışık bir resim ön planda.

Tahvil Piyasaları:

ABD 10 yıllık tahvil faizi dün %4,513 seviyesinden kapanırken, 5 yıllık tahvil faizi ise %4,318 seviyesinden kapandı. 2 yıllık tahvilin getirisi ise %4,216 seviyesinden günü tamamladı.

Almanya 10 yıllık tahvil faizi günü %2,409 seviyesinden tamamlarken, İtalya 10 yıllık tahvil faizi ise %3,516 seviyesinden kapanış gerçekleştirdi. Fransa'da ise 10 yıllık tahvilin getirisi %3,122 seviyesinden günü tamamladı.

Para Piyasaları:

ABD'de dolar endeksi günü 108,00 seviyesinden tamamlarken, EURUSD paritesi ise günü 1,0386 seviyesinden tamamladı.

USDJPY paritesi günü 154,26 seviyesinden kapatırken, Japonya Başbakanı Ishiba'nın 7 Şubat'ta Washington'da Trump'la görüşeceği haberinin yarattığı iyimserlik yendeki yükselişte etkili oluyor.

Emtia Piyasaları:

Ons altın, günü 2.844,17\$ seviyesinden kapattı. Gümüş fiyatları 32,106\$ seviyesinden günü tamamlarken, altın / gümüş rasyosu ise 88,60 seviyesinden kapanış gerçekleştirdi.

Brent petrol günü varil başına 75,823\$ seviyesinden tamamlarken, ham petrol ise varil başına 72,68\$ seviyesinden kapandı.

Şirket ve Sektör Haberleri

AKFYE: Akfen Yenilenebilir Enerji, YEKA GES-2024 ihalelerine katılan bağlı ortaklıklarının kazananlar arasında yer almadığını duyurdu.

AYGAZ: Aygaz, şirketin kayıtlı sermaye tavanının geçerlilik süresinin 2029 yılının sonuna kadar uzatılması ve mevcut kayıtlı sermaye tavanının 1 milyar TL'ye çıkarılması amacıyla Sermaye Piyasası Kurulu'na başvuru yapıldığını açıkladı.

CWENE: CW Enerji, YEKA GES-2024 ihalelerinde fiyat avantajı sağlayamaması nedeniyle açık artırma sürecinden çekildiğini duyurdu.

DAGI: Dagi Giyim, bayiler ve e-ticaret hariç olmak üzere güncel 84 mağaza sayısına ulaştığını açıkladı.

GUBRF: Gübre Fabrikaları, 268,75-273,25 TL fiyat aralığından 109,5 bin adet payın geri alındığını bildirdi. Bu işlemle birlikte geri alınan payların şirket sermayesine oranı %0,13'e ulaştı.

LKMNH: Lokman Hekim, 20,12-20,52 TL fiyat aralığından 96,5 bin adet payın geri alındığını duyurdu. Bu işlemle birlikte geri alınan payların şirket sermayesindeki oranı %0,09'a ulaştı.

THYAO: Türk Hava Yolları, kayıtlı sermaye tavanını 5 milyar TL'den 10 milyar TL'ye yükseltme kararı aldı.

TSKB (Hafif Pozitif): Şirket, 4Ç24 finansal sonuçlarını 3,1 milyar TL net kar ile açıkladı ve beklentilere paralel gerçekleşti. 2024 yılı toplamında net kar 10,1 milyar TL olurken, yıllık bazda %44 artış kaydetti. Faiz gelirleri yıllık %59 artarak 28,6 milyar TL'ye ulaşırken, faiz giderleri %75 artışla 13,5 milyar TL seviyesinde gerçekleşti. Net faaliyet karı 2024'te yıllık %54 artışla 11,4 milyar TL oldu. Marj ve rasyolara bakıldığında, net kar/faiz geliri rasyosu %35,38 seviyesinde gerçekleşirken, net faiz geliri/krediler rasyosu %9,10 oldu. Özkaynak karlılığı %40,2 seviyesinde olup geçen çeyrek ile paralel seyretti.

Yükselenler	Kapanış	Günlük (%)	Haftalık (%)
Halk Bankası	20,52	5,61	5,61
T. Vakıflar Bankası	27,64	4,94	3,52
Europower Enerji Ve C	38,90	4,63	2,69
Yeo Teknoloji Enerji Vı	55,20	4,45	0,82
Mavi Giyim	71,40	3,78	-0,70

Düşenler	Kapanış	Günlük (%)	Haftalık (%)
Fenerbahçe	47,78	-4,73	-4,33
Pegasus Hava Taşımacı	222,20	-4,43	-4,76
Türk Telekom	48,84	-4,24	-4,61
Türk Hava Yolları	303,50	-3,27	-2,65
Tofaş Otomobil Fab.	224,20	-2,61	3,84

BIST 100 Para Girişi	Para Girişi (mnTL)	P.D. Oranı (%)
AKBNK	415,39	0,52%
YKBNK	377,59	0,22%
KCHOL	252,21	0,21%
EREGL	239,35	0,19%
ISCTR	216,03	0,16%

BIST 100 Para Çıkışı	Para Çıkışı (mnTL)	P.D. Oranı (%)
THYAO	-1.153,77	0,32%
PGSUS	-354,91	0,28%
TTKOM	-216,34	0,13%
BIMAS	-193,58	0,12%
TOASO	-73,92	0,07%

Model Portföy

Şirket Adı	Hisse Kodu	Son Fiyat (TL)	12A Hedef Fiyat (TL)	Güncel Getiri (%)	Getiri Potansiyeli (%)	Ekleme Tarihi
Migros	MGROS	₺585,00	₺705,00	229%	21%	06-Haz-23
Türk Hava Yolları	THYAO	₺303,50	₺428,00	84%	41%	06-Haz-23
Tupras	TUPRS	₺137,60	₺208,10	126%	51%	06-Haz-23
Coca Cola	CCOLA	₺55,60	₺84,00	53%	51%	27-Kas-23
Teknosa	TKNSA	₺27,76	₺48,00	-19%	73%	12-Ara-24
Mavi Giyim	MAVI	₺71,40	₺147,00	-28%	106%	27-Ağu-24
Ford Otosan	FROTO	₺896,50	₺1.412,00	1%	58%	28-Ağu-24
İşbank (C)	ISCTR	₺13,89	₺19,80	8%	43%	24-Ara-24
Yapı Kredi	YKBNK	₺29,70	₺42,80	5%	44%	24-Ara-24
Tav Havalimanları	TAVHL	₺265,75	₺396,00	-6%	49%	24-Ara-24
Turkcell	TCELL	₺107,50	₺156,30	19%	45%	24-Ara-24

Kuruluşundan Bugüne MP Getirisi (%)

157%

Kuruluşundan Bugüne BIST 100 Endeks Getirisi (%)

83%

Kuruluşundan Bugüne MP / BIST 100 Göreceli Getiri (%)

41%

Son 1 yıl MP Getirisi (%)

8%

Son 1 yıl BIST 100 Endeks Getirisi (%)

11%

Son 1 yıl MP / BIST 100 Göreceli Getiri (%)

-3%

2025 Yılı MP Getirisi (%)

-4%

2025 Yılı BIST 100 Endeks Getirisi (%)

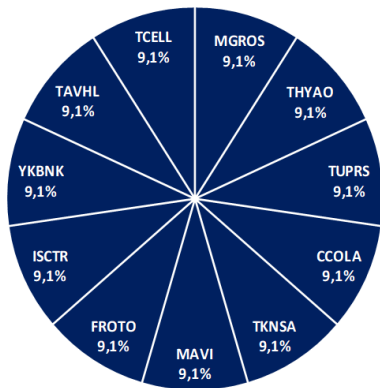
0%

2025 Yılı MP / BIST 100 Göreceli Getiri (%)

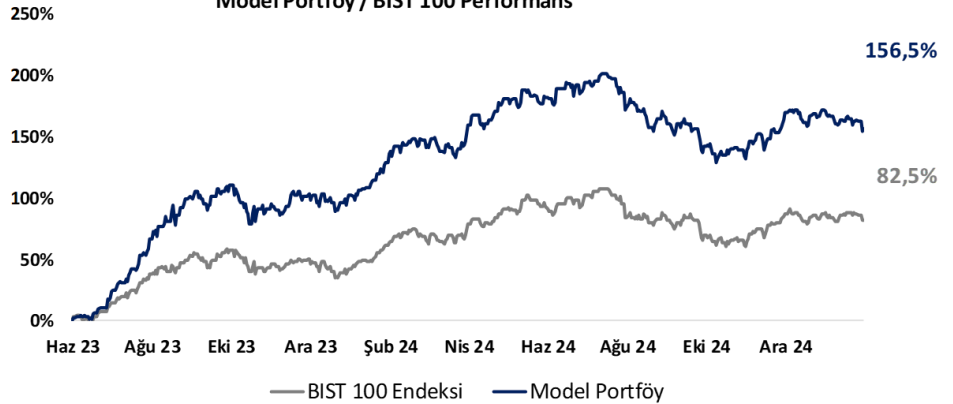
-3%

*MP: Tacirler Model Portföy

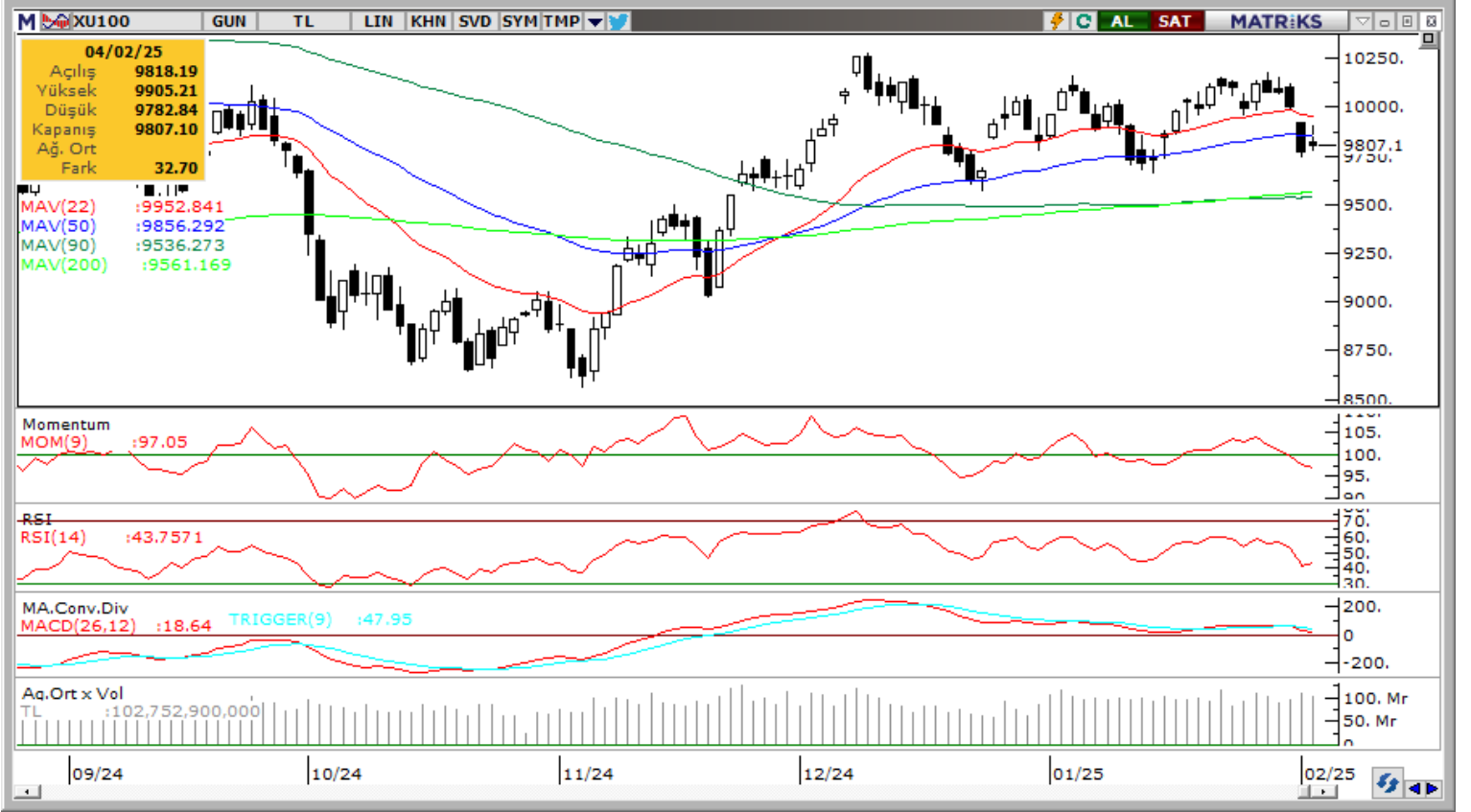
Model Portföy Ağırlık



Model Portföy / BIST 100 Performans



BIST 100 Teknik Analiz



Vade	Üssel H.O.	H.O. Kesişim	Trend Yönü	Trendin Gücü	En son	5 gün önce	20 gün önce
Kısa	5 günlük	5-22	Aşağı	Kuvvetlenen düşüş	9,908	10,074	9,796
Orta	22 günlük	22-50	Yukarı	Baskı artabilir	9,953	9,983	9,858
Uzun	50 günlük	50-200	Yukarı	Kuvvetlenen yükseliş	9,856	9,856	9,749

BIST-100	Destek 3	Destek 2	Destek 1	Kapanış	Pivot	Direnç 1	Direnç 2	Direnç 3
	9,600	9,680	9,750	9,807	9,832	9,900	9,960	10,160

İndikatör Yorum

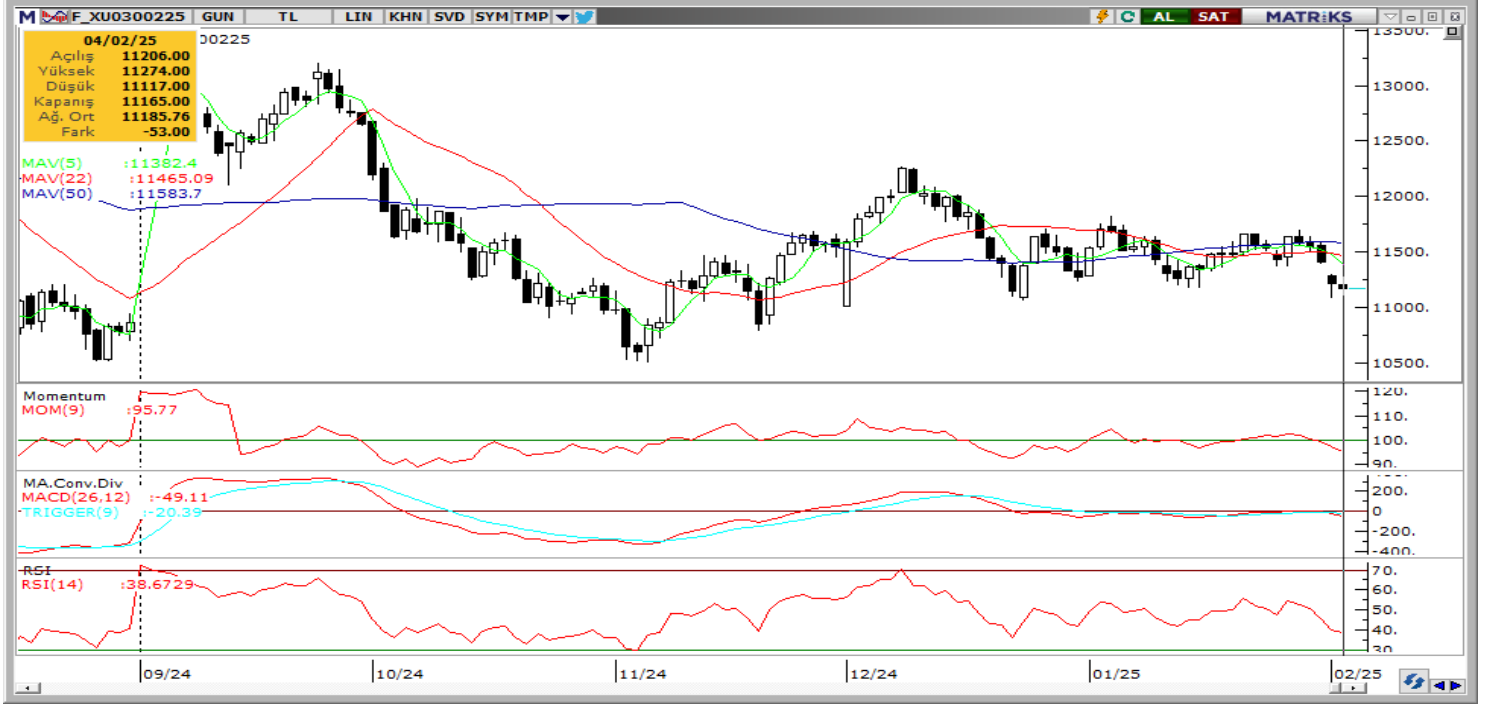
Momentum (trendin ivmesini gösterir): 100 eşik değeri altına yöneldi. Negatif.

MACD (orta vadeli trend göstergesi): MACD (26,12) yeniden satım bölgesinde. Negatif.

RSI (trendin gücünü gösterir): RSI denge arıyor. Nötr.

Hareketli Ortalamalar: BIST 100 endeksi 5, 10, 22 ve 50-g üssel ho altında, 100-g üssel ho'da tutundu. İzlenmeli.

VIOP 30 Teknik Analiz



Şubat ayı VIOP 30 endeks kontratı, geçtiğimiz işlem gününde 11.165 puan seviyesinden günlük kapanış gerçekleştirdi. Bugün yukarı yönlü hareketlerde ilk olarak 11.300 ve ardından 11.400 puan seviyelerini takip edeceğiz. Aşağı yönlü olası hareketlerde 11.050 puan seviyesi ilk destek noktamızı oluştururken, ana desteğimiz 10.950 puan seviyesi.

VIOP30	Destek 3	Destek 2	Destek 1	Kapanış	Direnç 1	Direnç 2	Direnç 3
	10,850	10,950	11,050	11,165	11,300	11,400	11,500

Günlük İşlemler

Alan	Net Adet	%	Maliyet	Toplam	Satan	Net Adet	%	Maliyet	Toplam	Kurum	T.Adet	%	Maliyet	Net
BANK-OF-AMERI	22,198	74	11214.403	59,146	IS YATIRIM	12,167	41	11174.356	53,335	YAPI KRE	60,045	16	11182.067	87
DYAK YATIRIM	1,749	6	11178.966	3,535	GARANTI BBVA	5,612	19	11146.060	9,882	BANK-OF-	59,146	15	11194.339	22,198
TACIRLER YAT.	1,146	4	11150.390	6,332	HSBC YATIRIM	2,827	10	11177.325	4,989	IS YATIRI	53,335	14	11178.063	-12,16
TERA YATIRIM	774	3	11153.550	3,790	HALK YATIRIM	1,850	6	11300.732	7,666	TEB YATI	23,445	6	11187.516	-1,623
ZIRAAT YAT.	651	2	11126.873	1,487	TEB YATIRIM	1,623	5	11062.852	23,445	GEDIK YA	19,823	5	11192.259	435
DiGER	3,359	11		0	DiGER	5,798	19		0	DiGER	172,67	44		0

Kümülatif İşlemler

Alan	Net Adet	%	Maliyet	Toplam	Satan	Net Adet	%	Maliyet	Toplam	Kurum	T.Adet	%	Maliyet	Net
TEB YATIRIM	97,161	27	11523.912	893,897	IS YATIRIM	236,389	65	11393.343	1,853,793	IS YATIRI	1,853,793	15	11452.913	-236,389
YAPI KREDİ YAT	42,709	12	11232.217	1,786,52	BANK-OF-AMERI	79,538	22	11423.115	1,394,386	YAPI KRE	1,786,527	14	11451.031	42,709
VAKIF YAT.	40,436	11	11474.695	269,492	GARANTI BBVA	36,751	10	11145.964	428,817	BANK-OF-	1,394,386	11	11454.763	-79,538
HALK YATIRIM	25,899	7	11495.170	329,983	MEKSA YATIRIM	6,448	2	11683.876	148,016	TEB YATI	893,897	7	11454.103	97,161
DENİZ YATIRIM	22,600	6	11153.227	535,722	STRATEJİ MEN.	2,017	1	10768.108	30,187	AK YATIR	734,168	6	11457.356	2,188
DiGER	133,666	37		0	DiGER	1,328	0		0	DiGER	6,081,119	48		0

Kaynak: Matriks / Tacirler Yatırım

Pay Alım Satım ve Son İki Haftalık Yeni İş İlişkileri

Alıcı	Satıcı	Şirket	Türü	# lot	İşlem Fiyatı (TL)	İşlem sonrası sermaye içindeki payı
LKMNH		LKMNH	Geri Alım	96.500	21,00	0.09%
INVES		INVES	Geri Alım	16.000	195,79	0.48%
GUBRF		GUBRF	Geri Alım	109.457	270,94	0.13%
NTHOL		NTHOL	Geri Alım	46.209	43,82	6.54%
	BCC YATIRIM VE DANIŞMANLIK A.Ş.	METUR	Piyasa	51.000	16,14	14.98%

YENİ İŞ İLİŞKİLERİ (Son İki Hafta)

Tarih	Şirket	İş Tanımı	Toplam Sözleşme Tutarı (mn TL)	2023 Ciro (mn TL)	2023 Ciro (%)	Son 12 Ay Ciro (mn TL)	Son 12 ay Ciro (%)	Açıklama Tarihinden Bugüne Getiri (%)
04/02/2025	SNICA	Sipariş alımı	61.3	2,215.1	2.77%	2,189.8	2.80%	0.00%
31/01/2025	ALTNY	Sözleşme imzalanması	1,865.1	1,184.8	157.42%	1,761.9	105.86%	-2.56%
45687	MIATK	Sipariş alımı	22.6	1,401.0	1.61%	2,224.2	1.02%	-2.03%
	RALYH	Sözleşme imzalanması	7,749.8	2,089.8	370.84%	5,443.6	142.37%	3.02%
	ASELS	Faydalı yük satışı	2,804.0	73,592.8	3.81%	107,635.9	2.61%	-0.45%
	KONTR	Sipariş alımı	1,258.1	3,965.8	31.72%	7,416.3	16.96%	-5.38%
45686	ALTNY	Sözleşme imzalanması	97.5	1,184.8	8.23%	1,761.9	5.54%	-3.13%
	CWENE	Panel satışı	272.0	11,503.3	2.36%	10,368.9	2.62%	-3.23%
45685	DCTTR	İnşaat malzemesi ve pamuk satışı	163.6	1,767.1	9.26%	3,285.5	4.98%	3.61%
	ONRYT	Sipariş alımı	27.1	589.3	4.59%	555.1	4.87%	-6.04%
	OZATD	Sözleşme imzalanması	93.5	2,309.1	4.05%	2,177.0	4.29%	3.60%
45684	KBORU	Sözleşme imzalanması	179.8	2,046.9	8.78%	4,242.5	4.24%	-6.28%
	GESAN	Bakım ve onarım	74.1	10,450.7	0.71%	15,004.1	0.49%	2.94%
	EUPWR	Sipariş alımı	66.1	6,460.3	1.02%	9,255.5	0.71%	12.82%
45681	GESAN	Sözleşme imzalanması	233.3	10,450.7	2.23%	15,004.1	1.55%	5.65%
	TATGD	Sözleşme imzalanması	164.9	5,751.7	2.87%	6,449.2	2.56%	-5.23%
	SMRTG	Sözleşme imzalanması	32.4	8,093.3	0.40%	11,036.2	0.29%	0.00%
	KARSN	e-ATAK satışı	578.1	7,547.7	7.66%	9,545.1	6.06%	-3.87%
45680	ALVES	Stok yönetim sistemi ve bakır tel satışı	225.6	3,035.7	7.43%	4,886.6	4.62%	-10.93%
	EUPWR	Sipariş alımı	104.0	6,460.3	1.61%	9,255.5	1.12%	19.18%
	ASELS	Sözleşme imzalanması	1,368.9	73,592.8	1.86%	107,635.9	1.27%	5.18%
45679	EFORC	Satış anlaşması imzalanması	92.6	5,964.8	1.55%	6,933.4	1.34%	2.57%
	EKOS	Sipariş alımı	198.5	1,187.5	16.71%	1,518.6	13.07%	-4.89%
21/01/2025	DCTTR	İnşaat malzemesi ve pamuk satışı	84.8	1,767.1	4.80%	3,285.5	2.58%	9.94%

FX Teknik Analiz

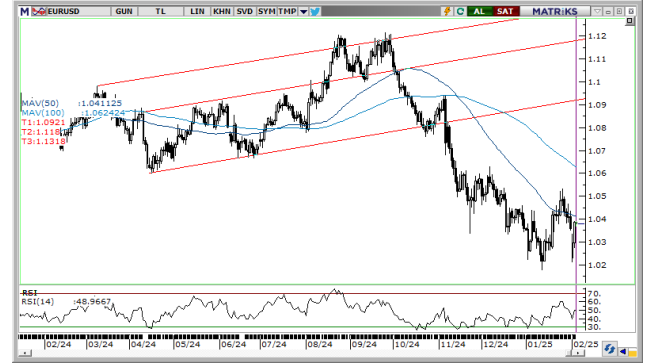
USD/TRY

USDTRY paritesi günü 35,9326 seviyesinden tamamladı. Teknik göstergeler kurdaki kademeli yükseliş eğiliminin korunduğuna işaret ederken, kısa vade için 35,60 – 36 bandını ön plana çıkarıyor. 2025 yıl sonu tahminlerimiz TL'deki reel değerlenmenin, bu yıla kıyasla daha düşük bir oranda olacak şekilde devam edeceği yönünde.



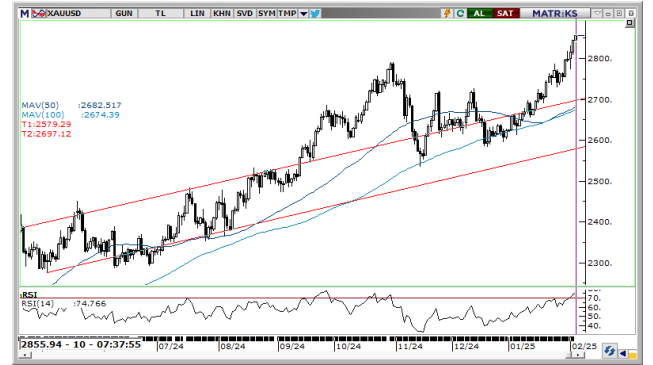
EUR/USD

Fed'in temkinli, ECB'nin ise daha fazla faiz indirimi yapma eğiliminde olması, pariteye yönelik aşağı yönlü risklere vurgu yapmaya devam ediyor. Teknik görünüm, kısa vadeli yükseliş eğiliminin bir süre daha korunabileceğine işaret etse de, ay ortasından bu yana etkili olan yükselişi bir düzeltme olarak okuyoruz ve yükselişlerin satış fırsatı olarak sınırlı kalabileceğini değerlendiriyoruz. Paritede 1,0350, 1,03 ve 1,0250 seviyeleri destek, 1,0425, 1,0470 ve 1,05 seviyeleri direnç konumunda.



XAU/USD

Ons altın günü 2.844,17\$ seviyesinden kapatırken, kısa vadeli teknik hedef bölgemiz olan 2.800\$ üzerinde seyretmeye devam ediyor. Teknik göstergelerin ürettikleri sinyaller ve temel dinamikler çerçevesinde yükseliş eğiliminin kısa vadede 2.800\$ üzerine doğru korunmasını bekliyoruz. Altında devam eden uzun vadeli yükseliş kanalı hareketi, 2.650\$ üzerindeki hareketin korunması durumunda düşüşlerin sınırlı kalmaya devam edebileceğinin sinyalini veriyor. Geri çekilmelerde 2.790\$, 2.770\$ ve 2.750\$ destekleri izlenecek.



XAG/USD

Gümüş haftayı 32,106\$ seviyesinden kapatırken, 31\$ seviyesini aşarak 100 günlük ortalamasını yukarı yönlü kırmayı başardı. 32,20\$ ve 32,52\$ dirençler, aşağıda 30,85\$ ve 30,45\$ destekler takip edilebilir.



04/02/2025 TARİHLİ AÇIĞA SATIŞ İŞLEMLERİ

Hisse Kodu	Kapanış Fiyatı	Günlük Fark	İşlem Hacmi Bazında (mİnTL)			İşlem Adedi Bazında (mİn adet)		
			Açığa Satış Hacmi	Toplam İşlem Hacmi	Açığa Satış Payı (%)	Açığa Satış Adedi	Toplam İşlem Adedi	Açığa Satış Payı (%)
AEFES	158,90	0,82%	228,7	993,8	23,0%	1,4	6,3	23,1%
AKBNK	65,70	2,98%	1.544,6	7.001,9	22,1%	23,6	107,0	22,1%
ALARK	85,80	3,13%	210,4	725,6	29,0%	2,5	8,5	29,1%
ARCLK	130,80	2,27%	145,5	546,3	26,6%	1,1	4,2	26,7%
ASELS	88,40	0,17%	592,8	2.480,4	23,9%	6,7	28,0	23,9%
ASTOR	119,40	-0,83%	205,7	1.291,0	15,9%	1,7	10,8	15,9%
BIMAS	531,50	-1,12%	396,7	1.734,4	22,9%	0,7	3,2	22,9%
BRSAN	384,50	0,13%	23,1	126,6	18,2%	0,1	0,3	18,2%
COOLA	55,60	1,09%	67,9	274,3	24,7%	1,2	4,9	24,8%
CIMSA	52,60	-2,23%	104,0	630,3	16,5%	2,0	11,9	16,5%
DOAS	182,80	-0,54%	85,1	260,6	32,6%	0,5	1,4	32,7%
DOHOL	13,15	-0,68%	142,1	493,9	28,8%	10,7	37,2	28,8%
EKGYO	14,64	0,83%	483,6	2.884,3	16,8%	33,0	196,6	16,8%
ENJSA	60,20	1,18%	84,5	313,5	27,0%	1,4	5,2	27,0%
ENKAI	47,72	1,97%	145,1	569,9	25,5%	3,1	12,0	25,5%
EREGL	22,02	1,57%	1.157,4	4.857,3	23,8%	52,8	221,2	23,9%
FROTO	896,50	1,41%	432,9	1.490,4	29,0%	0,5	1,7	29,1%
GARAN	125,20	0,48%	1.129,5	4.750,8	23,8%	9,0	37,8	23,8%
GUBRF	275,75	1,38%	362,2	1.960,7	18,5%	1,3	7,1	18,5%
HALKB	20,52	5,61%	349,9	1.343,7	26,0%	17,3	66,5	26,0%
HEKTS	3,53	1,15%	127,5	470,1	27,1%	36,2	133,4	27,1%
ISCTR	13,89	1,76%	1.581,5	6.586,2	24,0%	114,5	475,9	24,1%
KCHOL	163,30	0,86%	1.443,7	5.160,9	28,0%	8,9	31,6	28,1%
KONTR	34,44	1,18%	88,2	424,2	20,8%	2,6	12,3	20,8%
KOZAL	22,16	0,91%	299,9	1.335,6	22,5%	13,5	60,2	22,5%
KRDMD	27,04	1,27%	366,9	1.704,4	21,5%	13,6	63,2	21,6%
MAVI	71,40	3,78%	110,4	582,9	18,9%	1,6	8,3	18,9%
MGROS	585,00	1,92%	257,6	990,0	26,0%	0,4	1,7	26,0%
MIATK	36,74	1,05%	40,2	240,6	16,7%	1,1	6,5	16,7%
ODAS	5,38	-0,74%	84,5	301,3	28,0%	15,6	55,7	28,1%
OYAKC	25,04	1,95%	149,9	599,5	25,0%	6,0	24,0	25,0%
PETKM	16,96	0,36%	230,9	915,9	25,2%	13,6	53,8	25,2%
PGSUS	222,20	-4,43%	816,1	3.639,5	22,4%	3,6	16,1	22,4%
REEDR	13,05	0,00%	24,6	175,7	14,0%	1,9	13,4	14,0%
SAHOL	95,95	-0,21%	962,6	3.138,9	30,7%	10,0	32,6	30,7%
SASA	3,53	0,57%	542,9	1.714,4	31,7%	154,0	486,1	31,7%
SISE	36,90	-0,05%	306,5	1.319,6	23,2%	8,3	35,6	23,2%
SOKM	39,42	3,52%	87,0	337,1	25,8%	2,2	8,6	25,9%
TAVHL	265,75	-0,56%	70,9	371,4	19,1%	0,3	1,4	19,1%
TCELL	107,50	1,80%	484,5	2.011,0	24,1%	4,5	18,8	24,1%
THYAO	303,50	-3,27%	2.638,2	12.042,2	21,9%	8,6	39,1	21,9%
TKFEN	63,10	-0,16%	62,7	211,6	29,6%	1,0	3,3	29,6%
TOASO	224,20	-2,61%	336,3	1.505,8	22,3%	1,5	6,7	22,3%
TTKOM	48,84	-4,24%	394,3	1.858,1	21,2%	8,0	37,5	21,2%
TUPRS	137,60	-0,72%	1.217,1	2.995,2	40,6%	8,8	21,7	40,6%
ULKER	120,20	1,01%	242,1	1.299,2	18,6%	2,0	10,8	18,7%
VAKBN	27,64	4,94%	221,8	1.193,8	18,6%	8,1	43,6	18,6%
VESTL	59,70	0,25%	61,1	246,3	24,8%	1,0	4,1	24,8%
YKBNK	29,70	1,99%	1.982,6	7.420,6	26,7%	67,0	250,3	26,8%
ZOREN	3,94	-0,51%	55,1	238,6	23,1%	13,9	60,2	23,1%
TOPLAM			23.179,2	95.760,0	24,2%	702,9	2.788,4	25,2%

Kaynak: Borsa İstanbul, Tacirler Yatırım Araştırma

BİST-100 endeksine dahil hisse senetleri için tahmini işlem aralıkları

	Son Fiyat	Destek 3	Destek 2	Destek 1	Pivot	Direnç 1	Direnç 2	Direnç 3
AEFES	158.90	151.60	153.70	156.30	158.40	161.00	163.10	165.70
AGHOL	294.50	284.08	288.67	291.58	296.17	299.08	303.67	306.58
AGROT	9.78	9.58	9.68	9.73	9.83	9.88	9.98	10.03
AKBNK	65.70	60.80	62.20	63.95	65.35	67.10	68.50	70.25
AKFYE	17.67	17.04	17.24	17.46	17.66	17.88	18.08	18.30
AKSA	11.68	11.32	11.42	11.55	11.65	11.78	11.88	12.01
AKSEN	38.86	38.06	38.46	38.66	39.06	39.26	39.66	39.86
ALARK	85.80	79.17	80.93	83.37	85.13	87.57	89.33	91.77
ALFAS	65.70	62.32	63.63	64.67	65.98	67.02	68.33	69.37
ALTNY	74.30	72.30	73.10	73.70	74.50	75.10	75.90	76.50
ANHYT	100.80	95.40	97.20	99.00	100.80	102.60	104.40	106.20
ANSGR	111.30	103.27	105.23	108.27	110.23	113.27	115.23	118.27
ARCLK	130.80	121.37	123.73	127.27	129.63	133.17	135.53	139.07
ARDYZ	35.60	33.85	34.67	35.13	35.95	36.41	37.23	37.69
ASELS	88.40	85.38	86.47	87.43	88.52	89.48	90.57	91.53
ASTOR	119.40	113.50	115.60	117.50	119.60	121.50	123.60	125.50
BERA	16.70	15.96	16.23	16.46	16.73	16.96	17.23	17.46
BIMAS	531.50	514.50	522.50	527.00	535.00	539.50	547.50	552.00
BRSAN	384.50	376.67	380.33	382.42	386.08	388.17	391.83	393.92
BRYAT	1780.00	1,749.33	1,762.67	1,771.33	1,784.67	1,793.33	1,806.67	1,815.33
BSOKE	12.89	12.55	12.68	12.78	12.91	13.01	13.14	13.24
BTCIM	4.21	4.10	4.15	4.18	4.23	4.26	4.31	4.34
CANTE	1.48	1.45	1.47	1.47	1.49	1.49	1.51	1.51
CCOLA	55.60	52.98	53.87	54.73	55.62	56.48	57.37	58.23
CIMSA	52.60	49.75	51.00	51.80	53.05	53.85	55.10	55.90
CLEBI	1979.00	1,854.33	1,883.67	1,931.33	1,960.67	2,008.33	2,037.67	2,085.33
CVKMD	312.50	296.75	304.50	308.50	316.25	320.25	328.00	332.00
CWENE	19.45	18.98	19.22	19.33	19.57	19.68	19.92	20.03
DOAS	182.80	178.27	180.13	181.47	183.33	184.67	186.53	187.87
DOHOL	13.15	12.76	12.95	13.05	13.24	13.34	13.53	13.63
ECILC	42.84	41.49	41.97	42.41	42.89	43.33	43.81	44.25
EGEEN	9215.00	8,968.33	9,091.67	9,153.33	9,276.67	9,338.33	9,461.67	9,523.33
EKGYO	14.64	14.05	14.25	14.45	14.65	14.85	15.05	15.25
ENERY	222.50	211.00	213.90	218.20	221.10	225.40	228.30	232.60
ENJSA	60.20	57.50	58.30	59.25	60.05	61.00	61.80	62.75
ENKAI	47.72	45.29	45.91	46.81	47.43	48.33	48.95	49.85
EREGL	22.02	21.20	21.46	21.74	22.00	22.28	22.54	22.82
EUPWR	38.90	35.69	36.41	37.65	38.37	39.61	40.33	41.57
FENER	47.78	45.44	46.58	47.18	48.32	48.92	50.06	50.66
FROTO	896.50	854.00	867.50	882.00	895.50	910.00	923.50	938.00
GARAN	125.20	119.30	121.40	123.30	125.40	127.30	129.40	131.30
GESAN	51.45	49.27	50.18	50.82	51.73	52.37	53.28	53.92
GOLTS	418.00	405.33	409.17	413.58	417.42	421.83	425.67	430.08
GUBRF	275.75	253.17	260.58	268.17	275.58	283.17	290.58	298.17
HALKB	20.52	18.25	18.84	19.68	20.27	21.11	21.70	22.54
HEKTS	3.53	3.42	3.46	3.49	3.53	3.56	3.60	3.63
IEYHO	9.12	8.62	8.79	8.95	9.12	9.28	9.45	9.61
ISCTR	13.89	13.25	13.44	13.67	13.86	14.09	14.28	14.51
ISMEN	44.48	43.17	43.59	44.03	44.45	44.89	45.31	45.75
KARSN	11.67	11.27	11.44	11.56	11.73	11.85	12.02	12.14

BİST-100 endeksine dahil hisse senetleri için tahmini işlem aralıkları

	Son Fiyat	Destek 3	Destek 2	Destek 1	Pivot	Direnç 1	Direnç 2	Direnç 3
KCAER	11.70	11.40	11.54	11.62	11.76	11.84	11.98	12.06
KCHOL	163.30	157.37	159.43	161.37	163.43	165.37	167.43	169.37
KLSE	33.38	32.51	32.87	33.13	33.49	33.75	34.11	34.37
KONTR	34.44	33.27	33.67	34.05	34.45	34.83	35.23	35.61
KONYA	6160.00	5,980.00	6,070.00	6,115.00	6,205.00	6,250.00	6,340.00	6,385.00
KOZAA	67.70	64.98	66.07	66.88	67.97	68.78	69.87	70.68
KOZAL	22.16	21.35	21.67	21.91	22.23	22.47	22.79	23.03
KRDMD	27.04	26.05	26.33	26.69	26.97	27.33	27.61	27.97
LIDER	150.90	145.70	147.90	149.40	151.60	153.10	155.30	156.80
MAGEN	22.82	22.03	22.33	22.57	22.87	23.11	23.41	23.65
MAVI	71.40	66.95	68.00	69.70	70.75	72.45	73.50	75.20
MGROS	585.00	551.17	561.33	573.17	583.33	595.17	605.33	617.17
MIATK	36.74	35.35	35.87	36.31	36.83	37.27	37.79	38.23
MPARK	392.00	378.08	383.17	387.58	392.67	397.08	402.17	406.58
NTHOL	43.80	43.19	43.45	43.63	43.89	44.07	44.33	44.51
ODAS	5.38	5.21	5.28	5.33	5.40	5.45	5.52	5.57
OTKAR	403.00	384.00	390.00	396.50	402.50	409.00	415.00	421.50
OYAKC	25.04	23.83	24.21	24.63	25.01	25.43	25.81	26.23
PASEU	32.00	30.77	31.25	31.63	32.11	32.49	32.97	33.35
PETKM	16.96	16.62	16.77	16.86	17.01	17.10	17.25	17.34
PGSUS	222.20	205.23	213.67	217.93	226.37	230.63	239.07	243.33
REEDR	13.05	12.77	12.88	12.97	13.08	13.17	13.28	13.37
SAHOL	95.95	91.78	93.22	94.58	96.02	97.38	98.82	100.18
SASA	3.53	3.43	3.46	3.50	3.53	3.57	3.60	3.64
SDTTR	193.40	174.20	181.40	187.40	194.60	200.60	207.80	213.80
SELEC	68.90	66.80	67.40	68.15	68.75	69.50	70.10	70.85
SISE	36.90	36.07	36.39	36.65	36.97	37.23	37.55	37.81
SKBNK	3.98	3.76	3.83	3.91	3.98	4.06	4.13	4.21
SMRTG	39.80	38.97	39.37	39.59	39.99	40.21	40.61	40.83
SOKM	39.42	37.01	37.57	38.49	39.05	39.97	40.53	41.45
TABGD	162.40	157.80	160.00	161.20	163.40	164.60	166.80	168.00
TAVHL	265.75	260.33	262.92	264.33	266.92	268.33	270.92	272.33
TCELL	107.50	102.63	103.97	105.73	107.07	108.83	110.17	111.93
THYAO	303.50	286.08	294.67	299.08	307.67	312.08	320.67	325.08
TKFEN	63.10	60.65	61.50	62.30	63.15	63.95	64.80	65.60
TMSN	112.50	109.30	110.30	111.40	112.40	113.50	114.50	115.60
TOASO	224.20	214.97	219.13	221.67	225.83	228.37	232.53	235.07
TSKB	13.83	12.95	13.16	13.49	13.70	14.03	14.24	14.57
TSPOR	1.10	1.04	1.05	1.08	1.09	1.12	1.13	1.16
TTKOM	48.84	45.36	47.10	47.97	49.71	50.58	52.32	53.19
TTRAK	675.00	654.50	662.00	668.50	676.00	682.50	690.00	696.50
TUKAS	2.04	1.95	1.99	2.01	2.05	2.07	2.11	2.13
TUPRS	137.60	133.40	135.20	136.40	138.20	139.40	141.20	142.40
TURSG	17.98	17.04	17.33	17.66	17.95	18.28	18.57	18.90
ULKER	120.20	113.60	115.80	118.00	120.20	122.40	124.60	126.80
VAKBN	27.64	25.29	25.87	26.75	27.33	28.21	28.79	29.67
VESTL	59.70	56.87	57.93	58.82	59.88	60.77	61.83	62.72
YEOTK	55.20	50.57	51.63	53.42	54.48	56.27	57.33	59.12
YKBNK	29.70	28.13	28.63	29.17	29.67	30.21	30.71	31.25
ZOREN	3.94	3.83	3.88	3.91	3.96	3.99	4.04	4.07

Dip Zirve Analizi (BİST-50 endeksine dahil hisse senetleri için)

Hisse Senedi	Son Fiyat (TL)	52 hafta		Yılbaşından beri		Dipten uzaklık		Zirveye yakınlık		Dipten uzaklık sıralaması		Zirveye yakınlık sıralaması	
		En düşük	En Yüksek	En düşük	En Yüksek	52 hafta	YBB	52 hafta	YBB	52 hafta	YBB	52 hafta	YBB
AEFES	158.90	134.96	304.75	155.80	191.60	%18	%2	%92	%21	23.00	19.00	9.00	6.00
AKBNK	65.70	36.42	70.75	61.60	69.90	%80	%7	%8	%6	42.00	35.00	42.00	39.00
ALARK	85.80	81.70	144.22	82.70	97.70	%5	%4	%68	%14	12.00	26.00	14.00	17.00
ARCLK	130.80	123.00	196.10	123.50	147.10	%6	%6	%50	%12	15.00	33.00	21.00	22.00
ASELS	88.40	50.82	90.60	72.20	90.60	%74	%22	%2	%2	40.00	49.00	47.00	46.00
ASTOR	119.40	65.15	134.05	113.00	130.60	%83	%6	%12	%9	45.00	32.00	37.00	27.00
BIMAS	531.50	335.65	620.95	500.50	558.00	%58	%6	%17	%5	36.00	34.00	35.00	42.00
BRSAN	384.50	348.25	784.00	383.50	445.50	%10	%0	%104	%16	20.00	4.00	6.00	13.00
COLLA	55.60	42.94	83.82	54.75	62.90	%29	%2	%51	%13	29.00	17.00	20.00	20.00
CIMSA	52.60	28.50	57.40	44.62	57.40	%85	%18	%9	%9	46.00	46.00	41.00	29.00
DOAS	182.80	182.00	356.24	182.00	207.70	%0	%0	%95	%14	2.00	7.00	7.00	18.00
DOHOL	13.15	12.34	17.77	13.14	15.15	%7	%0	%35	%15	17.00	1.00	25.00	16.00
EKGYO	14.64	8.41	15.37	13.46	15.37	%74	%9	%5	%5	41.00	39.00	45.00	41.00
ENJSA	60.20	52.20	71.80	57.70	64.40	%15	%4	%19	%7	21.00	30.00	32.00	36.00
ENKAI	47.72	32.34	57.20	46.52	51.55	%48	%3	%20	%8	33.00	24.00	31.00	30.00
EREGL	22.02	18.88	30.13	21.48	24.94	%17	%3	%37	%13	22.00	22.00	24.00	19.00
FROTO	896.50	843.02	1231.50	879.00	967.00	%6	%2	%37	%8	16.00	20.00	23.00	31.00
GARAN	125.20	56.04	139.20	120.10	139.20	%123	%4	%11	%11	50.00	28.00	38.00	24.00
GUBRF	275.75	130.50	294.75	254.25	294.75	%111	%8	%7	%7	49.00	38.00	44.00	38.00
HALKB	20.52	12.87	20.86	16.15	20.86	%59	%27	%2	%2	37.00	50.00	48.00	48.00
HEKTS	3.53	3.34	8.43	3.48	4.30	%6	%1	%139	%22	13.00	16.00	3.00	5.00
ISCTR	13.89	9.55	17.77	13.36	14.95	%45	%4	%28	%8	32.00	27.00	29.00	32.00
KCHOL	163.30	157.54	270.75	161.50	188.70	%4	%1	%66	%16	11.00	12.00	15.00	14.00
KONTR	34.44	34.02	97.25	34.02	40.22	%1	%1	%182	%17	7.00	14.00	2.00	11.00
KOZAL	22.16	18.47	29.60	21.54	24.72	%20	%3	%34	%12	25.00	25.00	27.00	23.00
KRDMD	27.04	21.02	33.88	25.06	28.98	%29	%8	%25	%7	28.00	37.00	30.00	33.00
MAVI	71.40	66.79	137.00	68.35	89.95	%7	%4	%92	%26	18.00	31.00	8.00	1.00
MGROS	585.00	394.48	593.50	523.50	593.50	%48	%12	%1	%1	34.00	43.00	50.00	50.00
MIATK	36.74	36.06	84.40	36.06	44.18	%2	%2	%130	%20	9.00	18.00	4.00	7.00
ODAS	5.38	5.35	11.06	5.35	6.64	%1	%1	%106	%23	5.00	10.00	5.00	3.00
OYAKC	25.04	13.72	26.78	22.66	26.78	%83	%11	%7	%7	44.00	42.00	43.00	37.00
PETKM	16.96	16.88	26.20	16.88	19.59	%0	%0	%54	%16	3.00	8.00	18.00	15.00
PGSUS	222.20	158.05	260.00	208.00	238.00	%41	%7	%17	%7	31.00	36.00	34.00	35.00
REEDR	13.05	13.00	79.50	13.00	15.37	%0	%0	%509	%18	1.00	5.00	1.00	9.00
SAHOL	95.95	72.41	111.00	94.60	105.50	%33	%1	%16	%10	30.00	15.00	36.00	25.00
SASA	3.53	3.50	6.48	3.50	4.44	%1	%1	%83	%26	6.00	11.00	10.00	2.00
SISE	36.90	36.72	55.64	36.72	43.00	%0	%0	%51	%17	4.00	9.00	19.00	12.00
SOKM	39.42	37.18	70.95	37.80	42.24	%6	%4	%80	%7	14.00	29.00	11.00	34.00
TAVHL	265.75	142.60	294.75	265.50	290.25	%86	%0	%11	%9	47.00	2.00	39.00	28.00
TCELL	107.50	59.10	111.81	90.95	109.50	%82	%18	%4	%2	43.00	47.00	46.00	47.00
THYAO	303.50	257.50	332.00	278.75	318.00	%18	%9	%9	%5	24.00	40.00	40.00	43.00
TKFEN	63.10	38.14	84.30	61.70	74.25	%65	%2	%34	%18	38.00	21.00	26.00	10.00
TOASO	224.20	179.50	353.75	195.00	230.20	%25	%15	%58	%3	27.00	45.00	16.00	45.00
TTKOM	48.84	28.64	57.80	43.14	51.60	%71	%13	%18	%6	39.00	44.00	33.00	40.00
TUPRS	137.60	134.21	189.77	137.00	150.60	%3	%0	%38	%9	10.00	6.00	22.00	26.00
ULKER	120.20	97.30	188.70	109.30	125.00	%24	%10	%57	%4	26.00	41.00	17.00	44.00
VAKBN	27.64	13.18	28.08	22.84	28.08	%110	%21	%2	%2	48.00	48.00	49.00	49.00
VESTL	59.70	54.10	107.30	59.00	73.15	%10	%1	%80	%23	19.00	13.00	12.00	4.00
YKBNK	29.70	19.97	39.46	28.96	33.58	%49	%3	%33	%13	35.00	23.00	28.00	21.00
ZOREN	3.94	3.87	6.94	3.93	4.66	%2	%0	%76	%18	8.00	3.00	13.00	8.00

YBB: Yılbaşından bugüne

Künye

Tacirler Yatırım Araştırma ve İçerik Yönetimi

Serhan Yenigün

Müdür

serhan.yenigun@tacirler.com.tr

Ekin Çınar

Ekonomist

ekin.akbas@tacirler.com.tr

Oğuzhan Kaymak

Tüm hisse kapsamı ve içerik yönetimi

oguzhan.kaymak@tacirler.com.tr

Ata Uçak

Sağlık, iletişim, demir-çelik, ulaştırma, enerji

ata.ucak@tacirler.com.tr

Eren Bozdoğan

Otomotiv, beyaz eşya, savunma,
ilaç & sağlık, tekstil, madencilik, kimya

eren.bozdogan@tacirler.com.tr

Ali Berk Coşkuntuna

Gıda-içecek, perakende, çimento,
GYO, taahhüt

berk.coskuntuna@tacirler.com.tr

Özgür Kenan Tosun

Tekstil, elektronik perakende,
teknoloji, petrokimya, kağıt, mobilya

ozgur.tosun@tacirler.com.tr

Ömer Tarman

Veritabanı sorumlusu

omer.tarman@tacirler.com.tr

Yatırım Merkezlerimiz

Genel Müdürlük

Nispetiye Cad. B-3 Blok Kat: 9 Akmerkez Etiler - İSTANBUL
0 212 355 46 46

Adana	Cemal Paşa Mah. Gazipaşa Bul. Cemal Uğurlu Apt. Kat: 1 D: 4	(0 322) 457 77 55
Akatlar İrtibat Bürosu	Akat Mahallesi Meydan Caddesi B Blok No: 16 D: 8 (Eski No D: 10) Beşiktaş	(0 212) 355 46 46
Alsancak	Şehit Nevres Bulvarı Eczacıbaşı Apartmanı No: 7 Kat: 2 Daire: 5 Pasaport Alsancak - Konak	(0 232) 241 24 50
Ankara	Remzi Oğuz Arık Mah. Tunalı Hilmi Cad. Yaprak Apt. No: 94 Kat: 2 D: 9 Kavaklıdere Çankaya	(0 312) 435 18 36
Antalya	Şirinyalı Mah. İsmet Gökşen Cad. Özden Apt. No:82/6 Muratpaşa	(0 242) 248 45 20
Bakırköy	İstanbul Cad. Bakırköy İş Merkezi No: 6 Kat: 4 D: 14 Bakırköy	(0 212) 570 52 59
Bodrum	Konacık Mahallesi, Atatürk Bulvarı, Arbor-Abdullah Ünal Çabuk İş Merkezi No: 285/1-A6 Bodrum	(0 212) 355 46 46
Bursa	Konak Mah. Barış (120) Sokak , Ofis Artı Binası, Dış kapı No:3 Daire:33 Nilüfer-BURSA	(0 224) 225 64 10
Çankaya	Çankaya Mahallesi Cinnah Caddesi Cinnah Apartmanı No: 55 D: 7-8 Çankaya / ANKARA	(0 212) 355 46 46
Çukurambar	Kızılırmak Mah.Ufuk Üniversitesi Cad. Next Level Loft Ofis No: 4/65 Kat: 24 Söğütözü Çankaya	(0 312) 909 87 70
Denizli	Urhan İş Merkezi 2. Ticari Yol Daire 26 Kat: 6 Bayramyeri	(0 258) 265 87 85
Erenköy	Bağdat Cad. Çubukçu Apt. No: 333 Kat: 2 D: 4 Kadıköy	(0 216) 348 82 82
Gaziantep	İncilipinar Mah. Gazimuhtarpaşa Bul. Kepkepzade Park İş Merkezi B Blok No: 18 Kat: 1 D: 5	(0 342) 232 35 35
Girne	Ziya Rızki Cad. Şehit Necati Gürkaya Sok. Kat: 1 D: 1 Gime - KKTC	(0 392) 815 14 55-0533 889 15 51
İzmir	Kültür Mahallesi, Cumhuriyet Bulvarı No:137 Cumhuriyet Apt. K:5 D:12 Konak - İzmir	(0 232) 445 01 61
İzmit	Hürriyet Cad. Kaya İşhanı No: 39/5 İzmit	(0 262) 323 11 33
İzmit İrtibat Bürosu	Ömerağa Mah. Alemdar Cad. İ. Kolaylı Apt. No: 8 Kat: 2 İzmit	(0 262) 260 01 01
Karadeniz Ereğli	Bağlık Mahallesi Karanfil Sokak No:16/A Karadeniz Ereğli - Zonguldak	(0 372) 316 40 50
Karşıyaka	Yalı Mahallesi Ahmet Kemal Baysak Bulvarı No:42 D:11	(0 232) 241 19 24
Kartal	Üsküdar Cad. Cevat Kayacan Apt. No: 26 Kat: 4 D: 8 Kartal	(0 216) 306 22 71-306 22 06
Kayseri	Hunat Mah. Nuh Mehmet Baldöktü Sok. Gürcüoğlu Plaza No: 5 K: 3 D: 11 Melikgazi	(0 352) 221 08 68-222 82 51
Marmaris İrtibat Bürosu	Kemeraltı Mah. Orgeneral Mustafa Muğlalı Cad. Güven Apt. No: 22 D: 2 Marmaris	(0 252) 321 08 00
Merkez Şube	Akat Mahallesi Meydan Caddesi B Blok No: 16 D: 7 (Eski No D: 9) Beşiktaş	(0 212) 355 46 46
Mersin	İnönü Mah. 1401 Sok. No:32 Pozcu Evo Kat:2 No:10-11 Yenişehir Mersin	(0 324) 238 11 89
Trabzon İrtibat Bürosu	Kemer kaya Mahallesi Halkevi Cad. Mandıralı İş Merkezi No: 4 Daire: 4 Ortahisar	(0 462) 432 24 50

Uyarı Notu

Bu raporda yer alan yatırım bilgi, yorum ve tavsiyeleri, yorum ve tavsiyede bulunanların kişisel görüşlerine dayanmakta olup finansal bilgi ve genel yatırım tavsiyesi kapsamında hazırlanmıştır ve hiçbir şekilde yatırım danışmanlığı kapsamında değildir. Yatırım danışmanlığı hizmeti; yetkili kuruluşlar tarafından kişilerin risk ve getiri tercihleri dikkate alınarak kişiye özel sunulmaktadır. Burada yer alan yorum ve tavsiyeler ise genel niteliktedir. Bu tavsiyeler, mali durumunuz ile risk ve getiri tercihlerinize uygun olmayabilir. Bu nedenle, sadece burada yer alan bilgilere dayanarak yatırım kararı verilmesi beklentilerinize uygun sonuçlar doğurmayabilir.

Yatırım Danışmanlığı hizmeti talep edilmesi halinde; yatırımcının Tacirler Yatırım Menkul Değerler A.Ş. ile Yatırım Danışmanlığı sözleşmesi imzalamış olması, Yerindelik Testi'ni tamamlamış ve risk grubunun belirlemiş olması zorunludur.

Bu raporda yer alan her türlü bilgi, yorum ve tavsiye uygunluk testi ile tespit edilecek risk grubunuz ve getiri beklentiniz ile uyumlu olmayabilir. Dolayısıyla, uygunluk testi neticesinde risk grubunuz tespit edilmeden sadece burada yer alan bilgilere dayanılarak yatırım kararı verilmesi amaç, bilgi ve tecrübenize uygun sonuçlar doğurmayabilir.

Bu rapor herhangi bir sürede belirli bir getirinin sağlanacağına dair bir taahhüt içermemekte olup, zaman içerisinde piyasa koşullarında meydana gelen değişiklikler nedeniyle yorum ve tavsiyelerde değişiklikler söz konusu olabilir. Bu raporda bahsedilen yatırım araçlarının fiyatları ve değerleri yatırımcıların menfaatlerine aykırı olarak hareket edebilir ve netice itibarıyla yatırımcılar anaparalarını kaybetme riski ile karşı karşıya kalabilirler. Bu raporda yer alan geçmiş performans verileri gelecekte elde edilecek sonuçların bir garantisi olarak kabul edilemez.

Bu raporda yer alan tüm bilgiler ve görüşler yatırımcıları bilgilendirmek amacıyla, Tacirler Yatırım Menkul Değerler A.Ş. tarafından güncel ve güvenilir kaynaklardan temin edilmiş olmakla beraber, Tacirler Yatırım Menkul Değerler A.Ş. söz konusu bilgilerin doğru ve tam olduğunu taahhüt etmemektedir. Raporlardaki yorumlardan, bilgilerin tam veya doğru olmaması ve/veya güncellenme nedeniyle doğabilecek maddi ve manevi zararlardan Tacirler Yatırım Menkul Değerler A.Ş. ve çalışanları sorumlu tutulamaz.

Bu rapor, sadece gönderildiği kişilerin kullanımı içindir. Bu raporun tümü veya bir kısmı Tacirler Yatırım Menkul Değerler A.Ş.'nin yazılı izni olmadan çoğaltılamaz, yayınlanamaz veya üçüncü kişilere gösterilemez, ticari amaçla kullanılamaz. Aksi halde, Tacirler Yatırım Menkul Değerler A.Ş. uğramış olduğu bütün zarar ve ziyanı talep etme hakkını saklı tutar.