

Güne Başlarken

Günaydın. ABD'nin Meksika ve Kanada'ya uygulanacak ek gümrük tarifelerini bir aylığına askıya alması küresel borsalara alım getirdi. Ancak, %2 civarı değer kaybından tepki veren ABD ve Avrupa borsalarında kapanışlar yine de negatif bölgede kaldı. ABD ve Avrupa vadeli ile Asya borsaları ise bu sabah pozitif bölgede. Borsa İstanbul'da da dün 100 günlük üssel hareketli ortalamaya kadar sert satışlar görüldü. Ocak ayı TÜFE verisinin beklentileri aşması ve PPK'dan faiz indirim beklentilerine dair kaygıların artması da içerideki satışlarda etkiliydi. Büyüme ve tüketimin güçlü olması durumunda, 2022'de görüldüğü üzere BIST'te yüksek enflasyona pozitif tepkiler bile verilebilir; ancak içinde bulunduğumuz dönemde büyüme zayıf ve üzerine yüksek enflasyonun da eklenmesi BIST için son derece olumsuz. BIST'te mevcut fiyatlamanın geride kalması için ajandanın destekleyici olmadığı bir dönemeyiz. Bu sabah kısmi tepkiler beklemekle beraber borsa üzerindeki baskının devam edebileceğini düşünüyoruz. Bununla beraber, uzun vadeli değerlemeler 14 bin ve üzerine işaret ettiği sürece Borsa İstanbul'da yüksek para çıkışı beklemiyor ve gerilemelerin biriktirme amaçlı kullanılacağını düşünüyoruz. Kısa vadede, BIST 100 için 9740 ve 9660 destek, 9850 ve 9920 direnç olarak izlenebilir. Günün ajandası sakin. ABD'de fabrika siparişleri vb. orta önem düzeyinde veriler açıklanacak. Türkiye 5 yıl vadeli CDS primleri güne 253 baz puandan başlıyor.

Ekonomik Takvim

- 18:00 | **ABD** | İş İmkanları ve Personel Değişimi Oranı (JOLTS) (Aralık) |

PİYASALAR

Yurtiçi	Kapanış	1 gün (%)	1 hafta (%)
BIST 100	9.774,40	-2,30	-2,23
BIST 30	10.854,91	-2,40	-1,94
BIST 50	8.667,34	-2,36	-2,21
BIST Tüm	11.305,44	-2,10	-2,56
BIST Banka	14.498,15	-2,94	-5,27
BIST Ulaştırma	36.995,01	-0,83	1,07
BIST Sınai	12.408,53	-1,88	-3,47

Yurtdışı Endeksler

Son	1 gün (%)	1 hafta (%)	
Nasdaq	19.391,96	-1,2%	-1,7%
Dax	21.428,24	-1,4%	0,0%
Cac 40	7.854,92	-1,2%	-0,5%
FTSE 100	8.583,56	-1,0%	0,3%

Hazine Tahvilleri

Son	Günlük D. (%)	YBB D. (%)	
TR 10 Yıllık Tahvil	23,67	1,87	-6,23
GER 10 Yıllık Tahvil	2,37	-3,54	0,17
ABD 10 Yıllık Tahvil	4,56	-0,15	-0,42
ITA 10 Yıllık Tahvil	3,50	-1,49	-0,74
FR 10 Yıllık Tahvil	3,13	-2,43	-1,91
UK 10 Yıllık Tahvil	4,61	-0,56	

Döviz

Son	Günlük D. (%)	YBB D. (%)	
USDTRY	36,01	0,08	1,77
EURTRY	37,07	0,00	1,09
GBPTRY	44,66	0,00	0,89
BRENT (\$)	74,96	-0,91	0,36
XAUUSD (\$)	2815,77	-0,03	7,33
XAGUSD (\$)	31,47	-0,13	8,89
COPPER (\$)	4,32	0,20	8,13
XPTUSD (\$)	967,00	0,04	

GÜNLÜK TEKNİK ANALİZ BAZLI HİSSE ÖNERİLERİ

Hisse	ALIM Aralığı	SATIM Aralığı (TP)	Zarar KES (SL)
TOASO	229.70 - 232.80	236.00 - 240.30	228.50
TTKOM	50.90 - 51.60	52.30 - 53.25	50.55
TABGD	163.50 - 165.80	168.10 - 171.00	162.50
OYAKC	24.50 - 24.84	25.20 - 25.64	24.34

HAFTALIK TEKNİK ANALİZ BAZLI HİSSE ÖNERİLERİ

Hisse	ALIM Aralığı	SATIM Aralığı (TP)	Zarar KES (SL)
AKBNK	64.50 - 65.40	67.35 - 69.65	63.30
ULKER	120.00 - 121.60	125.30 - 129.50	117.70
FROTO	924.00 - 937.00	965.00 - 998.00	907.00
TRGYO	59.20 - 60.00	61.85 - 64.00	58.15

Global Piyasalarda Öne Çıkanlar

Haftanın ilk işlem gününde, ABD'nin Çin, Meksika ve Kanada'ya yönelik gümrük vergileriyle ilgili haberlerin ardından küresel piyasalar satıcı bir seyir izledi. Ancak, akşam saatlerinde ABD Başkanı Donald Trump, Meksika ve Kanada ile yürütülen görüşmeler sonucunda, bu iki ülkeden yapılan ithalata uygulanması planlanan %25'lik ek gümrük vergisinin geçici olarak askıya alındığını açıkladı. Bu gelişmenin ardından piyasalar toparlandı. Gün içinde 5.920 seviyesini gören S&P 500 endeksi, günü 5.995 puandan tamamladı. DXY, gün içinde 109,88 seviyesine yükseldikten sonra %1,5 değer kaybederek 108,42 seviyesinden kapanış gerçekleştirdi. Petrol fiyatları ise Trump'ın ABD'nin en büyük iki petrol tedarikçisi olan Meksika ve Kanada'ya uygulamayı planladığı yüksek tarifeleri bir ay ertelemesi sonrası geriledi. Brent petrol vadeli işlemleri varil başına 75,65 dolara gerilerken, ABD ham petrolü %1 düşerek 72,25 dolardan işlem gördü. Bitcoin, gün içinde 93 bin dolar seviyesine kadar geriledikten sonra sabah saatleri itibarıyla yeniden 100 bin doların üzerine çıktı. Dün Fed yetkililerinden gelen açıklamalarda, Trump'ın tarifeleri konusunda belirsizlik devam ettiği için faiz indirimleri konusunda bir süre beklenmesi gerektiği vurgulandı. Küresel piyasalarda gümrük vergilerinin ertelenmesinin ardından sabah saatleri itibarıyla tepki alımları görülüyor. Bugünün yurt dışı veri takviminde, ABD'de TSİ 18:00'de açıklanacak JOLTS verisi takip edilecek.

Küresel Borsalar:

ABD borsaları, haftanın ilk işlem gününü düşüşle kapattı. Dow Jones endeksi %0,28 azalarak 44.421,91 puana geriledi. S&P 500 endeksi %0,76 düşüşle 5.994,58 puana ve Nasdaq endeksi %1,20 kayıpla 19.391,86 puana indi.

Avrupa borsaları da dün satıcı bir seyir izledi. Gösterge endeks Stoxx Europe 600 %0,87'lik düşüşle 534,85 puana, Almanya'da DAX 40 endeksi %1,40 düşerek 21.428,24 puana ve İngiltere'de FTSE 100 endeksi %1,04 düşüşle 8.583,56 puana geriledi. Öte yandan Fransa'da CAC 40 endeksi %1,20 değer kaybederek 7.854,92 oldu.

Bu sabah saatlerinde Asya piyasalarında Japonya Nikkei endeksi %1,15 yükselişe seyrederken, Hong Kong Hang Seng endeksi %2 yükselişe işlem görürken, Güney Kore borsalarında %1'leri aşan alımlar görülüyor. ABD ve Avrupa endeks vadelilerinde de alıcılı bir resim ön planda.

Tahvil Piyasaları:

ABD 10 yıllık tahvil faizi dün %4,553 seviyesinden kapanırken, 5 yıllık tahvil faizi ise %4,361 seviyesinden kapandı. 2 yıllık tahvilin getirisi ise %4,251 seviyesinden günü tamamladı.

Almanya 10 yıllık tahvil faizi günü %2,373 seviyesinden tamamlarken, İtalya 10 yıllık tahvil faizi ise %3,504 seviyesinden kapanış gerçekleştirdi. Fransa'da ise 10 yıllık tahvilin getirisi %3,129 seviyesinden günü tamamladı.

Para Piyasaları:

ABD'de dolar endeksi haftanın ilk işlem gününü 108,424 seviyesinden tamamlarken, EURUSD paritesi ise günü 1,0295 seviyesinden tamamladı.

USDJPY paritesi günü 154,71 seviyesinden kapatırken, Japonya Başbakanı Ishiba'nın 7 Şubat'ta Washington'da Trump'la görüşeceği haberinin yarattığı iyimserlik yendeki yükselişte etkili oluyor.

Emtia Piyasaları:

Ons altın, günü 2.816,69\$ seviyesinden kapattı. Gümüş fiyatları %0,4 yükselerek 31,507\$ seviyesinden günü tamamlarken, altın / gümüş rasyosu ise 89,41 seviyesinden kapanış gerçekleştirdi.

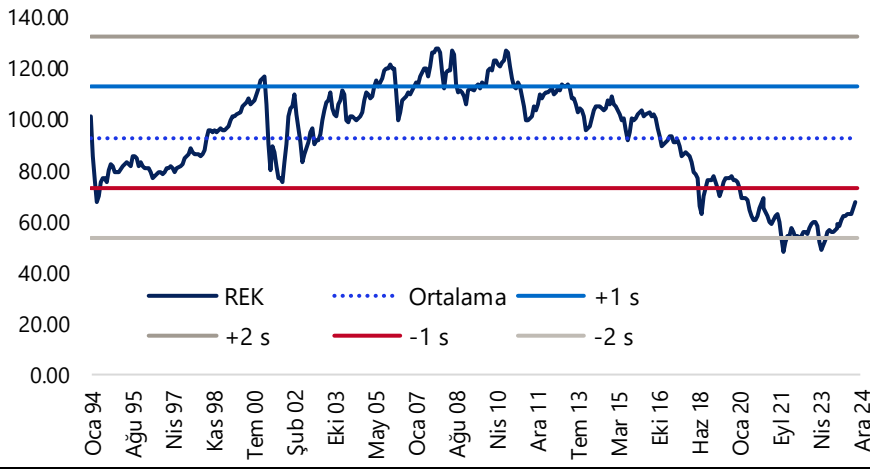
Brent petrol günü varil başına 75,65\$ seviyesinden tamamlarken, ham petrol ise varil başına 72,25\$ seviyesinden kapandı.

Ekonomi ve Politika Haberleri

Reel efektif döviz kurunun ocak ayında 69 seviyesi üzerine yükselmesini bekliyoruz

Bugün saat 14:30'da ocak ayına ilişkin reel efektif döviz kuru açıklanacak. Ocak ayı ortalama eşit ağırlıklandırılmış sepet değişimi ve aylık enflasyon beklentimiz ile bir hesaplama yaptığımızda, TÜFE bazlı REK'in ocak ayında 67,1 seviyesinden 69,2 seviyesine yükselebileceğini tahmin ediyoruz.

Reel Efektif Döviz Kuru (2003=100)



Kaynak: TCMB, Tacirler Yatırım

Saat 18:00'da ocak ayına ilişkin Aylık Fiyat Gelişmeleri Raporu yayınlanacak

Söz konusu rapor teknik nitelikte olup politika mesajı içermez. Ancak TCMB'nin temel enflasyon eğilimi yolundaki değerlendirmeleri ve kısa vade enflasyon dinamikleri konusundaki analizleri yakından takip edilecek.

Şirket ve Sektör Haberleri

ASELS: Aselsan, 2024 yılının son çeyreğine ilişkin finansal raporların 25 Şubat'ta kamuya duyurulacağını bildirdi.

EBEBK: Ebebek, 31 Ocak itibarıyla toplam mağaza sayısının 256 tanesi geleneksel ve 12 tanesi mini olmak üzere 268'e ulaştığını açıkladı.

ISFIN (Pozitif): Şirket 4Ç24'te 540 milyon TL net kar açıkladı ve 2024 yılının tamamında net karını %9 artırarak 1,9 milyar TL'ye çıkardı. Faktoring gelirleri yıllık %41 artışla 7,3 milyar TL'ye, kiralama gelirleri ise %46 artışla 4,4 milyar TL'ye yükseldi. Brüt kar %14 artarak 2,8 milyar TL olurken, net faaliyet karı %8 artışla 3,1 milyar TL seviyesine ulaştı. Bilançoda faktoring alacakları %59 artışla 35,1 milyar TL'ye, kiralama alacakları ise %15 artışla 31,9 milyar TL'ye çıktı. Alınan krediler yıllık %33 artarak 52,4 milyar TL'ye ulaşırken, özkaynaklar %45 artışla 9,8 milyar TL seviyesine geldi. Faaliyet ve net kar marjlarında yıllık bazda hafif düşüşler görülse de, alacak/varlıklar ve özkaynaklar/kaynaklar rasyolarında iyileşme dikkat çekiyor. Ortalama özkaynak karlılığı %24 seviyesinde gerçekleşirken, genel olarak güçlü büyüme ve bilanço kalitesindeki artışla olumlu bir tablo ortaya koyuyor.

Ocak Ayı Otomotiv Verileri: 2024'te rekor satışlara ulaşan otomotiv pazarı, yeni yılın ilk ayında düşüş yaşadı. 2025 yılı Ocak ayında Türkiye otomobil ve hafif ticari araç pazarı, geçen yılın aynı dönemine göre %13,9 azalarak 68.654 adet olarak gerçekleşti. Otomobil satışları %12,6 düşüşle 55.944 adet, hafif ticari araç satışları ise %18,8 gerileyerek 12.710 adet oldu. Otomobil ve hafif ticari araç pazarı, son 10 yılın Ocak ayı ortalama satışlarına kıyasla %75,2 artış gösterdi. Otomobil satışları 10 yıllık ortalamaya göre %87,2, hafif ticari araç satışları ise %36,7 yükseldi. Elektrikli otomobil satışlarında 160 kW altı modeller %63,8 artışla toplam satışlardan %9,8 pay alırken, 160 kW üzeri modeller %18,5 artışla %1,3 paya ulaştı.

RNPOL: Rainbow Polikarbonat Sanayi, üretim kapasitesini artırmak amacıyla ithal edilen Ekstrüzyon Makinesi'nin kurulum sürecine başladığını duyurdu.

SUWEN: Suwen Tekstil, 31 Ocak itibarıyla yurt içinde 181 ve yurt dışında 18 olmak üzere toplam 199 mağazaya ulaştığını açıkladı.

Yükselenler	Kapanış	Günlük (%)	Haftalık (%)
Tofaş Otomobil Fab.	230,20	3,46	10,14
Işıklar Enerji Ve Yapı H	8,93	2,64	-17,62
Astor Enerji	120,40	2,38	-5,94
Gübre Fabrikaları	272,00	1,97	-0,73
Oyak Çimento Fabrikası	24,56	1,24	-7,88

Düşenler	Kapanış	Günlük (%)	Haftalık (%)
Alfa Solar Enerji	66,05	-9,95	-11,22
Smart Güneş Enerjisi T	39,86	-9,70	1,42
Cvk Maden İşletmeleri	315,75	-6,51	-1,02
Yapı Ve Kredi Bankası	29,12	-5,21	-10,12
Kontrolmatik Teknoloji	34,04	-5,08	-5,91

BIST 100 Para Girişi	Para Girişi (mnTL)	P.D. Oranı (%)
AKBNK	429,10	0,13%
GARAN	237,55	0,08%
ISCTR	132,89	0,08%
GUBRF	75,24	0,07%
TOASO	69,19	0,05%

BIST 100 Para Çıkışı	Para Çıkışı (mnTL)	P.D. Oranı (%)
KCHOL	-428,14	0,45%
FROTO	-300,06	0,28%
EKGYO	-247,19	0,19%
YKBNK	-226,47	0,14%
SAHOL	-158,54	0,10%

Şirket ve Sektör Haberleri

TATEN (Hafif Pozitif): Tatlıpınar Enerji, 4Ç24 finansal sonuçlarını 927 milyon TL net kar ile açıkladı. Açıklanan net kar, çeyreklik bazda %449, yıllık bazda ise %150 arttı. Bu dönemde şirket %78 düzeyinde FAVÖK marjı ile 411 milyon TL düzeyinde FAVÖK yarattı. 455 milyon TL düzeyinde ertelenmiş vergi geliri ve 238 milyon TL düzeyinde yatırım faaliyetlerinden elde edilen net gelir, net karı destekledi.

TTKOM: Türk Telekom, 4Ç24 finansal raporlarını 10 Mart tarihinde açıklayacağını duyurdu.

Model Portföy

Şirket Adı	Hisse Kodu	Son Fiyat (TL)	12A Hedef Fiyat (TL)	Güncel Getiri (%)	Getiri Potansiyeli (%)	Ekleme Tarihi
Migros	MGROS	₺574,00	₺705,00	223%	23%	06-Haz-23
Türk Hava Yolları	THYAO	₺313,75	₺428,00	91%	36%	06-Haz-23
Tupras	TUPRS	₺138,60	₺208,10	127%	50%	06-Haz-23
Coca Cola	CCOLA	₺55,00	₺84,00	51%	53%	27-Kas-23
Teknosa	TKNSA	₺28,12	₺48,00	-18%	71%	12-Ara-24
Mavi Giyim	MAVI	₺68,80	₺147,00	-31%	114%	27-Ağu-24
Ford Otosan	FROTO	₺884,00	₺1.412,00	-1%	60%	28-Ağu-24
İşbank (C)	ISCTR	₺13,65	₺19,80	6%	45%	24-Ara-24
Yapı Kredi	YKBNK	₺29,12	₺42,80	3%	47%	24-Ara-24
Tav Havalimanları	TAVHL	₺267,25	₺396,00	-5%	48%	24-Ara-24
Turkcell	TCELL	₺105,60	₺156,30	16%	48%	24-Ara-24

Kuruluşundan Bugüne MP Getirisi (%)

155%

Kuruluşundan Bugüne BIST 100 Endeks Getirisi (%)

82%

Kuruluşundan Bugüne MP / BIST 100 Göreceli Getiri (%)

40%

Son 1 yıl MP Getirisi (%)

8%

Son 1 yıl BIST 100 Endeks Getirisi (%)

11%

Son 1 yıl MP / BIST 100 Göreceli Getiri (%)

-3%

2025 Yılı MP Getirisi (%)

-4%

2025 Yılı BIST 100 Endeks Getirisi (%)

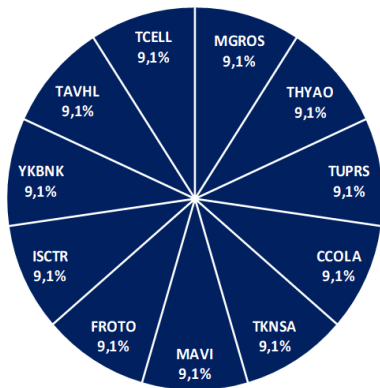
-1%

2025 Yılı MP / BIST 100 Göreceli Getiri (%)

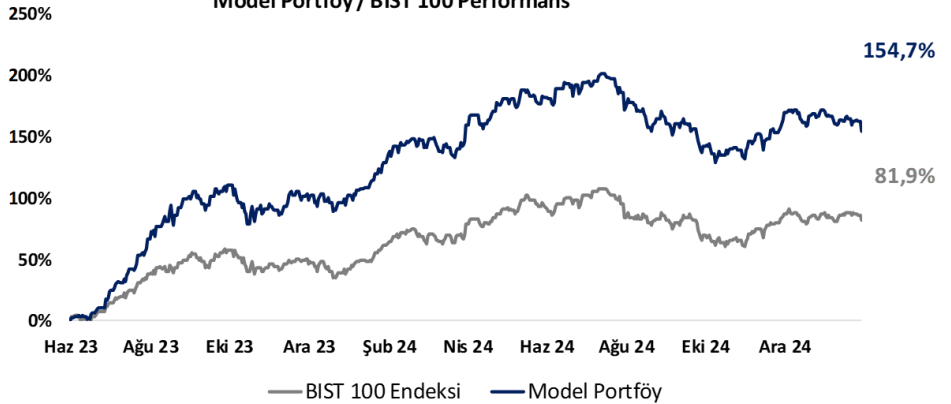
-4%

*MP: Tacirler Model Portföy

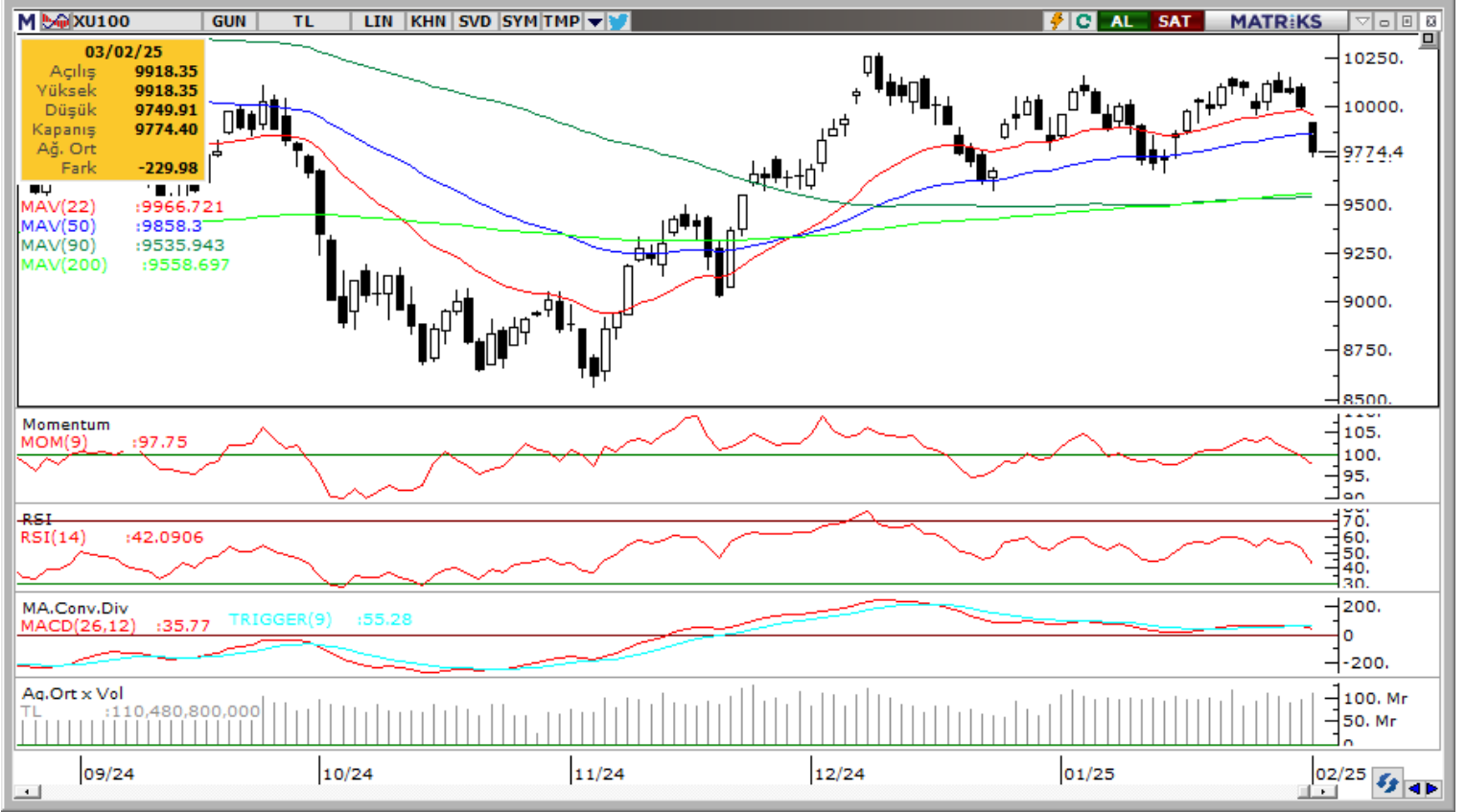
Model Portföy Ağırlık



Model Portföy / BIST 100 Performans



BIST 100 Teknik Analiz



Vade	Üssel H.O.	H.O. Kesişim	Trend Yönü	Trendin Gücü	En son	5 gün önce	20 gün önce
Kısa	5 günlük	5-22	Aşağı	Kuvvetlenen düşüş	9,959	10,070	9,825
Orta	22 günlük	22-50	Yukarı	Baskı artabilir	9,967	9,974	9,869
Uzun	50 günlük	50-200	Yukarı	Kuvvetlenen yükseliş	9,858	9,847	9,749

BIST-100	Destek 3	Destek 2	Destek 1	Kapanış	Pivot	Direnç 1	Direnç 2	Direnç 3
	9,600	9,680	9,750	9,774	9,814	9,900	9,960	10,160

İndikatör Yorum

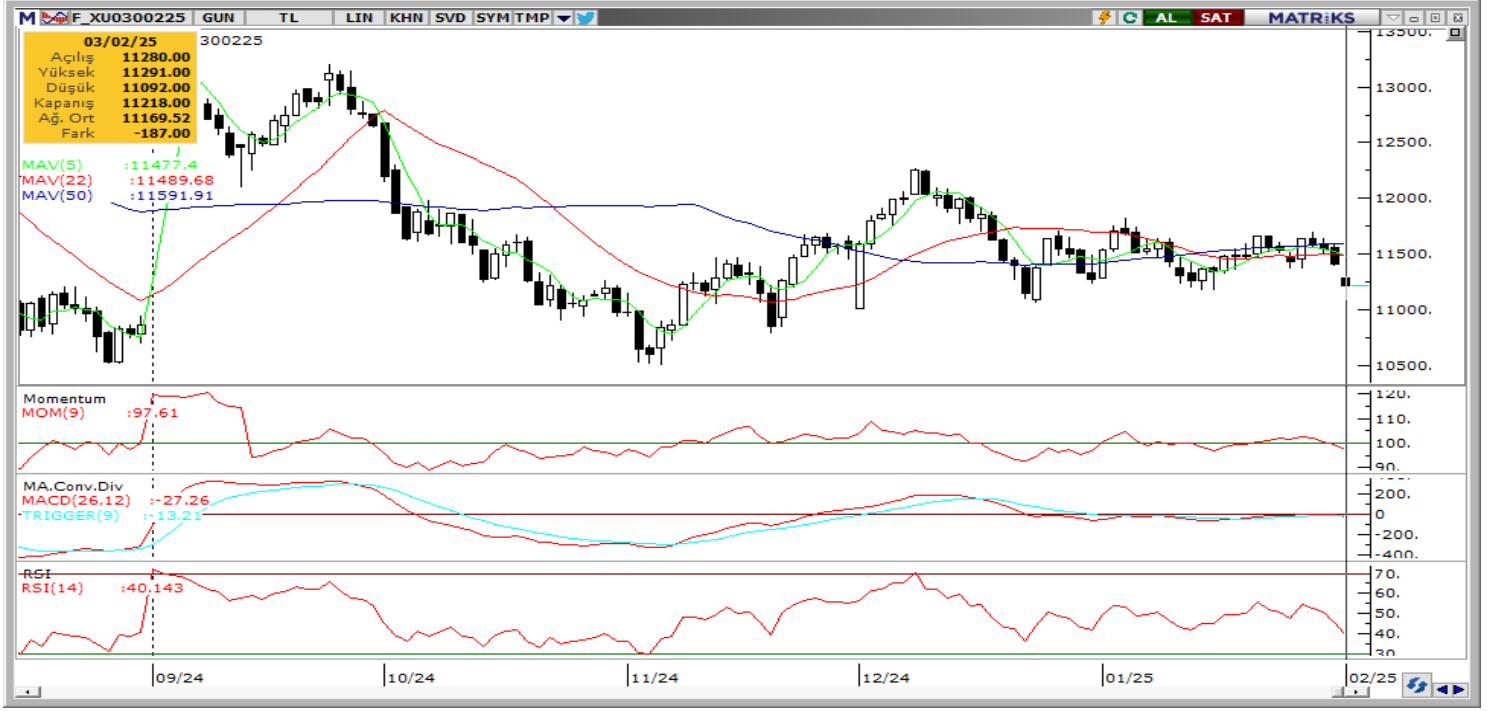
Momentum (trendin ivmesini gösterir): 100 eşik değeri altına yöneldi. Negatif.

MACD (orta vadeli trend göstergesi): MACD (26,12) yeniden satım bölgesinde. Negatif.

RSI (trendin gücünü gösterir): RSI zayıflıyor. Hafif negatif.

Hareketli Ortalamalar: BIST 100 endeksi 5, 10, 22 ve 50-g üssel ho altında, 100-g üssel ho'da tutundu. İzlenmeli.

VIOP 30 Teknik Analiz



Ocak ayı VIOP 30 endeks kontratı, geçtiğimiz işlem gününde 11.218 puan seviyesinden günlük kapanış gerçekleştirdi. Bugün yukarı yönlü hareketlerde ilk olarak 11.350 ve ardından 11.450 puan seviyelerini takip edeceğiz. Aşağı yönlü olası hareketlerde 11.100 puan seviyesi ilk destek noktamızı oluştururken, ana desteğimiz 11.000 puan seviyesi.

VIOP30	Destek 3	Destek 2	Destek 1	Kapanış	Direnç 1	Direnç 2	Direnç 3
	10,900	11,000	11,100	11,218	11,350	11,450	11,550

Günlük İşlemler

Alan	Net Adet	%	Maliyet	Toplam	Satan	Net Adet	%	Maliyet	Toplam	Kurum	T.Adet	%	Maliyet	Net
YAPI KREDİ YAT	12,656	29	11158.611	98,876	IS YATIRIM	18,820	43	11191.827	78,250	YAPI KRE	98,876	19	11167.035	12,656
HALK YATIRIM	5,964	14	11176.830	11,264	GARANTI BBVA	8,656	20	11163.288	22,072	IS YATIRI	78,250	15	11174.285	-18,82
TEB YATIRIM	5,081	12	11167.167	27,645	STRATEJİ MEN.	5,442	12	11134.035	8,790	BANK-OF-	63,032	12	11164.328	-5,006
AK YATIRIM	3,349	8	11171.182	21,579	BANK-OF-AMERI	5,006	11	11125.387	63,032	TEB YATI	27,645	5	11166.415	5,081
TACİRLER YAT.	3,254	7	11164.249	8,948	HSBC YATIRIM	2,392	6	11151.954	3,208	INFO YAT	24,933	5	11180.573	-1,139
DiĞER	13,527	31		0	DiĞER	3,515	8		0	DiĞER	230,10	44		0

Kümülatif İşlemler

Alan	Net Adet	%	Maliyet	Toplam	Satan	Net Adet	%	Maliyet	Toplam	Kurum	T.Adet	%	Maliyet	Net
TEB YATIRIM	98,784	27	11516.336	870,452	IS YATIRIM	224,222	61	11405.226	1,800,458	IS YATIRI	1,800,458	15	11461.055	-224,222
YAPI KREDİ YAT	42,622	12	11239.563	1,726,48	BANK-OF-AMERI	101,736	28	11377.576	1,335,240	YAPI KRE	1,726,482	14	11460.385	42,622
VAKIF YAT.	40,869	11	11470.910	259,807	GARANTI BBVA	31,139	9	11145.947	418,935	BANK-OF-	1,335,240	11	11466.298	-101,736
HALK YATIRIM	27,749	8	11482.207	322,317	MEKSA YATIRIM	6,001	2	11732.395	141,303	TEB YATI	870,452	7	11461.283	98,784
HSBC YATIRIM	23,529	6	11651.617	186,601	STRATEJİ MEN.	2,291	1	10813.064	29,781	AK YATIR	715,279	6	11464.574	2,159
DiĞER	132,426	36		0	DiĞER	590	0		0	DiĞER	5,907,511	48		0

Kaynak: Matriks / Tacirler Yatırım

Pay Alım Satım ve Son İki Haftalık Yeni İş İlişkileri

Alıcı	Satıcı	Şirket	Türü	# lot	İşlem Fiyatı (TL)	İşlem sonrası sermaye içindeki payı
LKMNH		LKMNH	Geri Alım	99.000	21,00	0.05%
PRKME		PRKME	Geri Alım	20.000	19,92	0.85%
GUBRF		GUBRF	Geri Alım	5.000	264,75	0.10%

YENİ İŞ İLİŞKİLERİ (Son İki Hafta)

Tarih	Şirket	İş Tanımı	Toplam Sözleşme Tutarı (mn TL)	2023 Ciro (mn TL)	2023 Ciro (%)	Son 12 Ay Ciro (mn TL)	Son 12 ay Ciro (%)	Açıklama Tarihinden Bugüne Getiri (%)
31/01/2025	ALTNY	Sözleşme imzalanması	1,835.4	1,184.8	154.91%	1,761.9	104.17%	0.00%
30/01/2025	MIATK	Sipariş alımı	22.6	1,401.0	1.61%	2,224.2	1.01%	-0.91%
	FORTE	Sipariş alımı	23.4	664.8	3.52%	1,190.2	1.97%	-1.74%
	ASELS	Faydalı yük satışı	2,798.6	73,592.8	3.80%	107,635.9	2.60%	-0.11%
	KONTR	Sipariş alımı	1,255.7	3,965.8	31.66%	7,416.3	16.93%	-1.48%
29/01/2025	ALTNY	Sözleşme imzalanması	96.0	1,184.8	8.10%	1,761.9	5.45%	-0.59%
	CWENE	Panel satışı	271.4	11,503.3	2.36%	10,368.9	2.62%	-0.75%
28/01/2025	DCTTR	İnşaat malzemesi ve pamuk satışı	163.6	1,767.1	9.26%	3,285.5	4.98%	-2.98%
	ONRYT	Sipariş alımı	27.0	589.3	4.58%	555.1	4.86%	-4.79%
	OZATD	Sözleşme imzalanması	93.3	2,309.1	4.04%	2,177.0	4.29%	1.69%
27/01/2025	KBORU	Sözleşme imzalanması	179.8	2,046.9	8.78%	4,242.5	4.24%	-3.26%
	GESAN	Bakım ve onarım	72.9	10,450.7	0.70%	15,004.1	0.49%	2.54%
	EUPWR	Sipariş alımı	66.1	6,460.3	1.02%	9,255.5	0.71%	7.31%
24/01/2025	GESAN	Sözleşme imzalanması	232.9	10,450.7	2.23%	15,004.1	1.55%	5.24%
	TATGD	Sözleşme imzalanması	164.9	5,751.7	2.87%	6,449.2	2.56%	-3.07%
	SMRTG	Sözleşme imzalanması	32.3	8,093.3	0.40%	11,036.2	0.29%	10.90%
	KARSN	e-ATAK satışı	568.9	7,547.7	7.54%	9,545.1	5.96%	-0.82%
23/01/2025	ALVES	Stok yönetim sistemi ve bakır tel satışı	225.6	3,035.7	7.43%	4,886.6	4.62%	-8.55%
	EUPWR	Sipariş alımı	102.3	6,460.3	1.58%	9,255.5	1.11%	13.36%
	ASELS	Sözleşme imzalanması	1,347.1	73,592.8	1.83%	107,635.9	1.25%	5.53%
22/01/2025	EFORC	Satış anlaşması imzalanması	92.6	5,964.8	1.55%	6,933.4	1.34%	-1.95%
	EKOS	Sipariş alımı	198.1	1,187.5	16.68%	1,518.6	13.04%	0.49%
21/01/2025	DCTTR	İnşaat malzemesi ve pamuk satışı	84.8	1,767.1	4.80%	3,285.5	2.58%	2.94%
20/01/2025	SNICA	Satış sözleşmesi imzalanması	157.0	2,215.1	7.09%	2,189.8	7.17%	-3.82%
	KARSN	Sözleşme imzalanması	389.1	7,547.7	5.15%	9,545.1	4.08%	-4.90%
	PRKME	Dekapaj işi için sözleşme imzalanması	440.0	397.5	110.70%	580.7	75.77%	-4.92%

FX Teknik Analiz

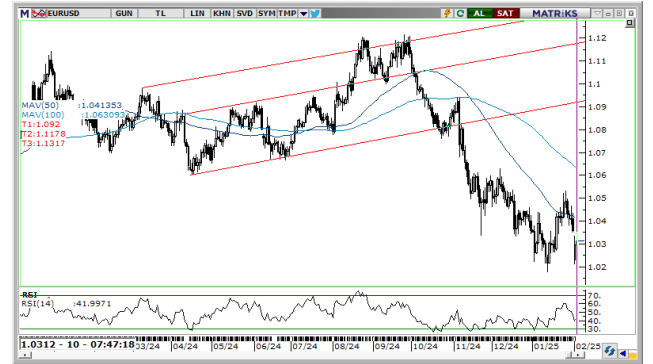
USD/TRY

USDTRY paritesi haftanın ilk işlem gününü 35,9777 seviyesinden tamamladı. Teknik göstergeler kurdaki kademeli yükseliş eğiliminin korunduğuna işaret ederken, kısa vade için 35,60 – 36 bandını ön plana çıkarıyor. 2025 yıl sonu tahminlerimiz TL'deki reel değerlenmenin, bu yıla kıyasla daha düşük bir oranda olacak şekilde devam edeceği yönünde.



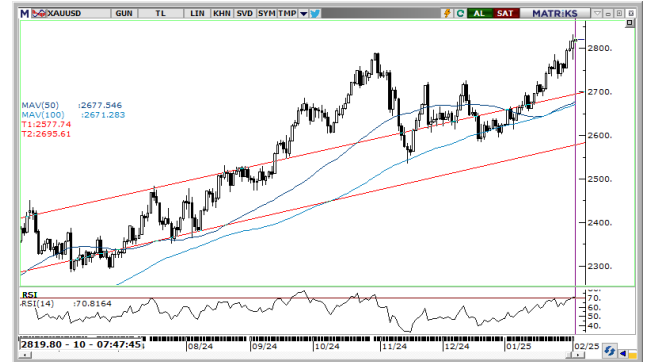
EUR/USD

ECB beklendiği üzere faizleri indirirken, ek indirimlere açık kapı bırakmaya devam etti. Fed'in temkinli, ECB'nin ise daha fazla faiz indirimini yapma eğiliminde olması, pariteye yönelik aşağı yönlü risklere vurgu yapmaya devam ediyor. Teknik görünüm, kısa vadeli yükseliş eğiliminin bir süre daha korunabileceğine işaret etse de, ay ortasından bu yana etkili olan yükselişi bir düzeltme olarak okuyoruz ve yükselişlerin satış fırsatı olarak sınırlı kalabileceğini değerlendiriyoruz. Paritede 1,0350, 1,03 ve 1,0250 seviyeleri destek, 1,0425, 1,0470 ve 1,05 seviyeleri direnç konumunda.



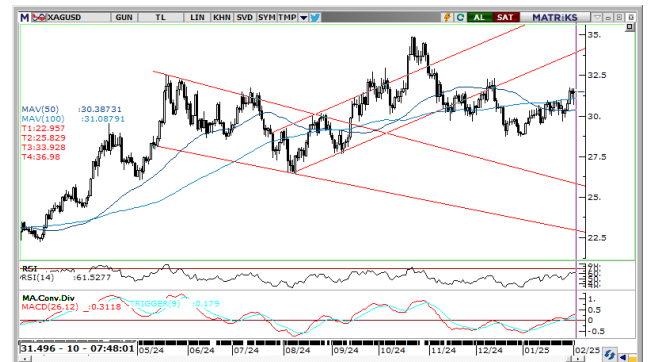
XAU/USD

Ons altın günü 2.816,69\$ seviyesinden kapatırken, kısa vadeli teknik hedef bölgemiz olan 2.800\$ üzerinde seyrediyor. Teknik göstergelerin ürettikleri sinyaller ve temel dinamikler çerçevesinde yükseliş eğiliminin kısa vadede 2.800\$ üzerine doğru korunmasını bekliyoruz. Altında devam eden uzun vadeli yükseliş kanalı hareketi, 2.650\$ üzerindeki hareketin korunması durumunda düşüşlerin sınırlı kalmaya devam edebileceğinin sinyalini veriyor. Geri çekilmelerde 2.790\$, 2.770\$ ve 2.750\$ destekleri izlenecek.



XAG/USD

Gümüş haftayı 31,507\$ seviyesinden kapatırken, 31\$ seviyesini aşarak 100 günlük ortalamasını yukarı yönlü kırmayı başardı. Bu sabah saatlerinde eski kanalının destek çizgisi yakınında seyreden gümüşte, yükselişlerin devamlılığı açısından eski kanal desteğinin geçtiği 31,70\$ direncini takip edeceğiz. Yükselişlerin istikrar kazanması açısından bu direncin aşılması önem arz ediyor. 31,70\$ üzerinde 31,85\$, 32,20\$ ve 32,52\$ dirençleri, aşağıda 30,85\$ ve 30,45\$ destekleri yer alıyor.



03/02/2025 TARİHLİ AÇIĞA SATIŞ İŞLEMLERİ

Hisse Kodu	Kapanış Fiyatı	Günlük Fark	İşlem Hacmi Bazında (mlnTL)			İşlem Adedi Bazında (mln adet)		
			Açığa Satış Hacmi	Toplam İşlem Hacmi	Açığa Satış Payı (%)	Açığa Satış Adedi	Toplam İşlem Adedi	Açığa Satış Payı (%)
AEFES	157,60	-2,35%	174,2	665,5	26,2%	1,1	4,2	26,2%
AKBNK	63,80	-1,62%	2.040,2	8.031,6	25,4%	32,2	126,7	25,4%
ALARK	83,20	-3,31%	171,5	493,8	34,7%	2,1	5,9	34,7%
ARCLK	127,90	0,71%	104,9	545,3	19,2%	0,8	4,3	19,3%
ASELS	88,25	-0,51%	386,1	1.809,9	21,3%	4,4	20,5	21,3%
ASTOR	120,40	2,38%	257,2	1.816,2	14,2%	2,2	15,2	14,2%
BIMAS	537,50	-2,27%	761,1	2.808,6	27,1%	1,4	5,2	27,0%
BRSAN	384,00	-2,60%	21,4	152,3	14,0%	0,1	0,4	14,0%
COOLA	55,00	-3,59%	100,0	374,9	26,7%	1,8	6,7	26,6%
CIMSA	53,80	0,84%	72,6	561,0	12,9%	1,4	10,4	13,0%
DOAS	183,80	-2,29%	98,2	337,8	29,1%	0,5	1,8	29,1%
DOHOL	13,24	-2,58%	96,7	415,4	23,3%	7,3	31,2	23,3%
EKGYO	14,52	-4,91%	544,0	3.277,8	16,6%	37,1	223,8	16,6%
ENJSA	59,50	-2,94%	69,9	293,8	23,8%	1,2	4,9	23,8%
ENKAI	46,80	-3,90%	204,2	570,4	35,8%	4,3	12,1	35,8%
EREGL	21,68	-3,39%	656,4	4.515,9	14,5%	30,2	207,9	14,5%
FROTO	884,00	-4,90%	880,8	2.043,6	43,1%	1,0	2,3	43,0%
GARAN	124,60	-2,12%	1.408,7	5.703,6	24,7%	11,4	46,3	24,7%
GUBRF	272,00	1,97%	119,9	886,8	13,5%	0,4	3,3	13,5%
HALKB	19,43	-4,66%	191,1	1.047,9	18,2%	9,7	53,1	18,2%
HEKTS	3,49	-3,32%	127,9	505,9	25,3%	36,3	143,8	25,3%
ISCTR	13,65	-3,60%	1.932,0	8.106,7	23,8%	142,2	595,8	23,9%
KCHOL	161,90	-4,65%	1.861,3	6.276,1	29,7%	11,3	38,3	29,6%
KONTR	34,04	-5,08%	115,2	458,2	25,1%	3,3	13,2	25,1%
KOZAL	21,96	-2,75%	272,3	1.111,1	24,5%	12,4	50,6	24,5%
KRDMD	26,70	-2,20%	206,4	1.060,8	19,5%	7,8	39,8	19,5%
MAVI	68,80	-3,17%	157,8	602,8	26,2%	2,3	8,7	26,2%
MGROS	574,00	-1,88%	299,0	977,7	30,6%	0,5	1,7	30,6%
MIATK	36,36	-2,15%	44,4	227,4	19,5%	1,2	6,2	19,5%
ODAS	5,42	-4,07%	65,8	284,2	23,1%	12,0	51,7	23,1%
OYAKC	24,56	1,24%	84,6	505,1	16,8%	3,5	20,7	16,8%
PETKM	16,90	-3,37%	212,5	882,6	24,1%	12,4	51,7	24,0%
PGSUS	232,50	-0,85%	420,2	2.360,3	17,8%	1,8	10,1	17,8%
REEDR	13,05	-3,69%	32,2	265,2	12,1%	2,4	20,1	12,1%
SAHOL	96,15	-3,75%	844,3	2.804,8	30,1%	8,8	29,3	30,1%
SASA	3,51	-4,10%	782,7	3.582,6	21,8%	219,6	1006,5	21,8%
SISE	36,92	-2,89%	306,0	1.264,3	24,2%	8,2	34,0	24,2%
SOKM	38,08	-2,11%	68,2	283,5	24,0%	1,8	7,4	24,0%
TAVHL	267,25	-3,78%	75,0	430,4	17,4%	0,3	1,6	17,4%
TCELL	105,60	-2,31%	430,2	2.469,3	17,4%	4,1	23,4	17,4%
THYAO	313,75	-1,03%	2.029,4	11.104,2	18,3%	6,5	35,3	18,3%
TKFEN	63,20	-0,86%	39,6	223,4	17,7%	0,6	3,6	17,8%
TOASO	230,20	3,46%	374,3	2.547,1	14,7%	1,7	11,3	14,7%
TTKOM	51,00	0,89%	242,0	1.590,4	15,2%	4,8	31,4	15,2%
TUPRS	138,60	-1,84%	1.164,3	2.808,9	41,5%	8,4	20,2	41,5%
ULKER	119,00	-1,33%	283,0	1.505,2	18,8%	2,4	12,6	18,8%
VAKBN	26,34	-4,08%	240,6	869,4	27,7%	9,0	32,6	27,7%
VESTL	59,55	-2,93%	35,9	192,8	18,6%	0,6	3,2	18,6%
YKBNK	29,12	-5,21%	3.382,4	10.580,9	32,0%	115,4	360,8	32,0%
ZOREN	3,96	-2,94%	38,5	210,1	18,3%	9,7	52,7	18,3%
TOPLAM			24.527,1	102.443,8	23,9%	801,6	3.504,4	22,9%

Kaynak: Borsa İstanbul, Tacirler Yatırım Araştırma

BİST-100 endeksine dahil hisse senetleri için tahmini işlem aralıkları

	Son Fiyat	Destek 3	Destek 2	Destek 1	Pivot	Direnç 1	Direnç 2	Direnç 3
AEFES	157.60	153.10	155.00	156.30	158.20	159.50	161.40	162.70
AGHOL	298.50	288.33	292.17	295.33	299.17	302.33	306.17	309.33
AGROT	9.78	9.42	9.59	9.69	9.86	9.96	10.13	10.23
AKBNK	63.80	59.00	60.30	62.05	63.35	65.10	66.40	68.15
AKFYE	17.47	16.71	17.08	17.27	17.64	17.83	18.20	18.39
AKSA	11.56	10.75	10.99	11.28	11.52	11.81	12.05	12.34
AKSEN	39.14	36.48	37.74	38.44	39.70	40.40	41.66	42.36
ALARK	83.20	79.18	80.97	82.08	83.87	84.98	86.77	87.88
ALFAS	66.05	56.92	61.48	63.77	68.33	70.62	75.18	77.47
ALTNY	74.00	71.05	72.40	73.20	74.55	75.35	76.70	77.50
ANHYT	99.45	93.92	95.48	97.47	99.03	101.02	102.58	104.57
ANSGR	107.80	104.00	105.60	106.70	108.30	109.40	111.00	112.10
ARCLK	127.90	118.03	120.77	124.33	127.07	130.63	133.37	136.93
ARDYZ	35.46	33.81	34.43	34.95	35.57	36.09	36.71	37.23
ASELS	88.25	85.92	86.68	87.47	88.23	89.02	89.78	90.57
ASTOR	120.40	109.33	112.27	116.33	119.27	123.33	126.27	130.33
BERA	16.48	15.31	15.89	16.19	16.77	17.07	17.65	17.95
BIMAS	537.50	503.50	517.50	527.50	541.50	551.50	565.50	575.50
BRSAN	384.00	371.50	377.50	380.75	386.75	390.00	396.00	399.25
BRYAT	1780.00	1,724.00	1,742.00	1,761.00	1,779.00	1,798.00	1,816.00	1,835.00
BSOKE	12.84	12.27	12.55	12.70	12.98	13.13	13.41	13.56
BTCIM	4.22	3.99	4.10	4.16	4.27	4.33	4.44	4.50
CANTE	1.47	1.39	1.43	1.45	1.49	1.51	1.55	1.57
CCOLA	55.00	52.10	53.50	54.25	55.65	56.40	57.80	58.55
CIMSA	53.80	50.30	51.40	52.60	53.70	54.90	56.00	57.20
CLEBI	1924.00	1,839.00	1,858.00	1,891.00	1,910.00	1,943.00	1,962.00	1,995.00
CVKMD	315.75	285.67	300.58	308.17	323.08	330.67	345.58	353.17
CWENE	19.52	17.90	18.45	18.99	19.54	20.08	20.63	21.17
DOAS	183.80	175.83	179.07	181.43	184.67	187.03	190.27	192.63
DOHOL	13.24	12.81	13.00	13.12	13.31	13.43	13.62	13.74
ECILC	42.98	41.05	41.97	42.47	43.39	43.89	44.81	45.31
EGEEN	9252.50	8,972.50	9,112.50	9,182.50	9,322.50	9,392.50	9,532.50	9,602.50
EKGYO	14.52	13.57	14.00	14.26	14.69	14.95	15.38	15.64
ENERY	220.30	206.53	212.57	216.43	222.47	226.33	232.37	236.23
ENJSA	59.50	56.48	57.97	58.73	60.22	60.98	62.47	63.23
ENKAI	46.80	44.55	45.65	46.23	47.33	47.91	49.01	49.59
EREGL	21.68	20.71	21.09	21.39	21.77	22.07	22.45	22.75
EUPWR	37.18	34.91	35.65	36.41	37.15	37.91	38.65	39.41
FENER	50.15	45.68	47.92	49.03	51.27	52.38	54.62	55.73
FROTO	884.00	828.33	853.67	868.83	894.17	909.33	934.67	949.83
GARAN	124.60	115.23	117.67	121.13	123.57	127.03	129.47	132.93
GESAN	50.95	47.83	49.02	49.98	51.17	52.13	53.32	54.28
GOLTS	409.00	381.33	392.17	400.58	411.42	419.83	430.67	439.08
GUBRF	272.00	249.58	255.17	263.58	269.17	277.58	283.17	291.58
HALKB	19.43	18.24	18.82	19.13	19.71	20.02	20.60	20.91
HEKTS	3.49	3.34	3.41	3.45	3.52	3.56	3.63	3.67
IEYHO	8.93	7.70	8.12	8.52	8.94	9.34	9.76	10.16
ISCTR	13.65	12.69	13.02	13.34	13.67	13.99	14.32	14.64
ISMEN	44.00	42.58	43.16	43.58	44.16	44.58	45.16	45.58
KARSN	11.81	11.58	11.68	11.75	11.85	11.92	12.02	12.09

BİST-100 endeksine dahil hisse senetleri için tahmini işlem aralıkları

	Son Fiyat	Destek 3	Destek 2	Destek 1	Pivot	Direnç 1	Direnç 2	Direnç 3
KCAER	11.73	11.25	11.46	11.59	11.80	11.93	12.14	12.27
KCHOL	161.90	153.03	157.37	159.63	163.97	166.23	170.57	172.83
KLSE	33.30	32.44	32.82	33.06	33.44	33.68	34.06	34.30
KONTR	34.04	32.01	33.01	33.53	34.53	35.05	36.05	36.57
KONYA	6192.50	5,958.33	6,069.17	6,130.83	6,241.67	6,303.33	6,414.17	6,475.83
KOZAA	67.40	61.52	63.33	65.37	67.18	69.22	71.03	73.07
KOZAL	21.96	20.97	21.35	21.65	22.03	22.33	22.71	23.01
KRDMD	26.70	25.73	26.05	26.37	26.69	27.01	27.33	27.65
LIDER	151.70	144.63	148.17	149.93	153.47	155.23	158.77	160.53
MAGEN	22.58	21.47	21.95	22.27	22.75	23.07	23.55	23.87
MAVI	68.80	65.32	66.83	67.82	69.33	70.32	71.83	72.82
MGROS	574.00	538.50	552.00	563.00	576.50	587.50	601.00	612.00
MIATK	36.36	35.09	35.57	35.97	36.45	36.85	37.33	37.73
MPARK	393.25	362.83	372.92	383.08	393.17	403.33	413.42	423.58
NTHOL	43.90	41.60	42.34	43.12	43.86	44.64	45.38	46.16
ODAS	5.42	5.09	5.24	5.33	5.48	5.57	5.72	5.81
OTKAR	402.00	389.67	395.33	398.67	404.33	407.67	413.33	416.67
OYAKC	24.56	22.81	23.27	23.91	24.37	25.01	25.47	26.11
PASEU	32.16	30.12	30.68	31.42	31.98	32.72	33.28	34.02
PETKM	16.90	16.28	16.58	16.74	17.04	17.20	17.50	17.66
PGSUS	232.50	224.40	227.70	230.10	233.40	235.80	239.10	241.50
REEDR	13.05	12.36	12.68	12.87	13.19	13.38	13.70	13.89
SAHOL	96.15	89.70	92.15	94.15	96.60	98.60	101.05	103.05
SASA	3.51	3.32	3.41	3.46	3.55	3.60	3.69	3.74
SDTTR	188.00	176.60	182.20	185.10	190.70	193.60	199.20	202.10
SELEC	68.60	64.27	65.73	67.17	68.63	70.07	71.53	72.97
SISE	36.92	35.81	36.33	36.63	37.15	37.45	37.97	38.27
SKBNK	3.92	3.75	3.82	3.87	3.94	3.99	4.06	4.11
SMRTG	39.86	34.43	37.09	38.47	41.13	42.51	45.17	46.55
SOKM	38.08	36.69	37.29	37.69	38.29	38.69	39.29	39.69
TABGD	163.90	158.60	160.30	162.10	163.80	165.60	167.30	169.10
TAVHL	267.25	255.42	261.08	264.17	269.83	272.92	278.58	281.67
TCELL	105.60	101.93	103.27	104.43	105.77	106.93	108.27	109.43
THYAO	313.75	304.75	308.25	311.00	314.50	317.25	320.75	323.50
TKFEN	63.20	59.90	60.80	62.00	62.90	64.10	65.00	66.20
TMSN	110.90	106.47	108.23	109.57	111.33	112.67	114.43	115.77
TOASO	230.20	213.37	216.73	223.47	226.83	233.57	236.93	243.67
TSKB	13.58	13.07	13.19	13.38	13.50	13.69	13.81	14.00
TSPOR	1.08	1.04	1.06	1.07	1.09	1.10	1.12	1.13
TTKOM	51.00	47.37	48.33	49.67	50.63	51.97	52.93	54.27
TTRAK	678.00	658.33	665.67	671.83	679.17	685.33	692.67	698.83
TUKAS	2.04	1.95	1.99	2.01	2.05	2.08	2.12	2.14
TUPRS	138.60	134.00	135.80	137.20	139.00	140.40	142.20	143.60
TURSG	17.68	16.39	16.77	17.23	17.61	18.07	18.45	18.91
ULKER	119.00	113.27	115.33	117.17	119.23	121.07	123.13	124.97
VAKBN	26.34	24.77	25.47	25.91	26.61	27.05	27.75	28.19
VESTL	59.55	57.20	58.25	58.90	59.95	60.60	61.65	62.30
YEOTK	52.85	51.15	51.95	52.40	53.20	53.65	54.45	54.90
YKBNK	29.12	27.17	28.07	28.59	29.49	30.01	30.91	31.43
ZOREN	3.96	3.84	3.89	3.93	3.98	4.02	4.07	4.11

Dip Zirve Analizi (BİST-50 endeksine dahil hisse senetleri için)

Hisse Senedi	Son Fiyat (TL)	52 hafta		Yılbaşından beri		Dipten uzaklık		Zirveye yakınlık		Dipten uzaklık sıralaması		Zirveye yakınlık sıralaması	
		En düşük	En Yüksek	En düşük	En Yüksek	52 hafta	YBB	52 hafta	YBB	52 hafta	YBB	52 hafta	YBB
AEFES	157.60	134.96	304.75	156.90	191.60	%17	%0	%93	%22	23.00	14.00	9.00	6.00
AKBNK	63.80	36.42	70.75	61.60	69.90	%75	%4	%11	%10	41.00	32.00	39.00	28.00
ALARK	83.20	81.70	144.22	82.75	97.70	%2	%1	%73	%17	9.00	16.00	14.00	12.00
ARCLK	127.90	123.00	196.10	123.50	147.10	%4	%4	%53	%15	15.00	31.00	19.00	19.00
ASELS	88.25	50.82	90.60	72.20	90.60	%74	%22	%3	%3	40.00	50.00	50.00	46.00
ASTOR	120.40	65.15	134.05	113.00	130.60	%85	%7	%11	%8	45.00	35.00	38.00	35.00
BIMAS	537.50	335.65	620.95	500.50	558.00	%60	%7	%16	%4	37.00	37.00	33.00	43.00
BRSAN	384.00	348.25	784.00	383.50	445.50	%10	%0	%104	%16	20.00	5.00	5.00	15.00
COLLA	55.00	42.94	83.82	54.90	62.90	%28	%0	%52	%14	28.00	7.00	20.00	21.00
CIMSA	53.80	28.50	57.40	44.62	57.40	%89	%21	%7	%7	47.00	49.00	43.00	38.00
DOAS	183.80	182.30	356.24	182.30	207.70	%1	%1	%94	%13	7.00	23.00	8.00	22.00
DOHOL	13.24	12.34	17.77	13.19	15.15	%7	%0	%34	%14	18.00	12.00	27.00	20.00
EKGYO	14.52	8.41	15.37	13.46	15.37	%73	%8	%6	%6	39.00	38.00	47.00	41.00
ENJSA	59.50	52.20	71.80	57.70	64.40	%14	%3	%21	%8	21.00	30.00	32.00	37.00
ENKAI	46.80	32.34	57.20	46.76	51.55	%45	%0	%22	%10	32.00	2.00	31.00	26.00
EREGL	21.68	18.88	30.13	21.48	24.94	%15	%1	%39	%15	22.00	25.00	23.00	18.00
FROTO	884.00	843.02	1231.50	879.00	967.00	%5	%1	%39	%9	17.00	19.00	22.00	30.00
GARAN	124.60	56.04	139.20	120.10	139.20	%122	%4	%12	%12	50.00	33.00	37.00	24.00
GUBRF	272.00	130.50	294.75	254.25	294.75	%108	%7	%8	%8	49.00	36.00	42.00	36.00
HALKB	19.43	12.87	20.58	16.15	20.58	%51	%20	%6	%6	36.00	48.00	45.00	40.00
HEKTS	3.49	3.34	8.43	3.48	4.30	%4	%0	%141	%23	16.00	10.00	3.00	3.00
ISCTR	13.65	9.55	17.77	13.36	14.95	%43	%2	%30	%10	31.00	28.00	29.00	29.00
KCHOL	161.90	157.54	270.75	161.70	188.70	%3	%0	%67	%17	12.00	4.00	15.00	13.00
KONTR	34.04	34.02	97.25	34.02	40.22	%0	%0	%186	%18	1.00	1.00	2.00	8.00
KOZAL	21.96	18.47	29.60	21.54	24.72	%19	%2	%35	%13	24.00	27.00	26.00	23.00
KRDMD	26.70	21.02	33.88	25.06	28.98	%27	%7	%27	%9	27.00	34.00	30.00	34.00
MAVI	68.80	66.79	137.00	68.35	89.95	%3	%1	%99	%31	13.00	20.00	7.00	1.00
MGROS	574.00	394.48	593.50	523.50	593.50	%46	%10	%3	%3	33.00	41.00	49.00	45.00
MIATK	36.36	36.06	84.40	36.06	44.18	%1	%1	%132	%22	8.00	24.00	4.00	7.00
ODAS	5.42	5.39	11.06	5.39	6.64	%1	%1	%104	%23	6.00	18.00	6.00	5.00
OYAKC	24.56	13.72	26.78	22.66	26.78	%79	%8	%9	%9	44.00	39.00	41.00	31.00
PETKM	16.90	16.88	26.20	16.88	19.59	%0	%0	%55	%16	2.00	3.00	17.00	16.00
PGSUS	232.50	157.44	260.00	208.00	238.00	%48	%12	%12	%2	35.00	42.00	36.00	47.00
REEDR	13.05	13.01	79.50	13.01	15.37	%0	%0	%509	%18	5.00	11.00	1.00	9.00
SAHOL	96.15	72.41	111.00	94.60	105.50	%33	%2	%15	%10	30.00	26.00	34.00	27.00
SASA	3.51	3.50	6.48	3.50	4.44	%0	%0	%84	%26	4.00	9.00	11.00	2.00
SISE	36.92	36.86	55.64	36.86	43.00	%0	%0	%51	%16	3.00	6.00	21.00	14.00
SOKM	38.08	37.18	70.95	37.80	42.24	%2	%1	%86	%11	11.00	22.00	10.00	25.00
TAVHL	267.25	142.00	294.75	266.00	290.25	%88	%0	%10	%9	46.00	15.00	40.00	33.00
TCELL	105.60	59.10	111.81	90.95	109.50	%79	%16	%6	%4	43.00	45.00	46.00	44.00
THYAO	313.75	257.50	332.00	278.75	318.00	%22	%13	%6	%1	25.00	43.00	48.00	48.00
TKFEN	63.20	38.14	84.30	61.70	74.25	%66	%2	%33	%17	38.00	29.00	28.00	11.00
TOASO	230.20	179.50	353.75	195.00	230.20	%28	%18	%54	%0	29.00	46.00	18.00	50.00
TTKOM	51.00	28.64	57.80	43.14	51.60	%78	%18	%13	%1	42.00	47.00	35.00	49.00
TUPRS	138.60	134.21	189.77	137.60	150.60	%3	%1	%37	%9	14.00	21.00	24.00	32.00
ULKER	119.00	95.15	188.70	109.30	125.00	%25	%9	%59	%5	26.00	40.00	16.00	42.00
VAKBN	26.34	13.18	28.08	22.84	28.08	%100	%15	%7	%7	48.00	44.00	44.00	39.00
VESTL	59.55	54.10	107.30	59.30	73.15	%10	%0	%80	%23	19.00	13.00	12.00	4.00
YKBNK	29.12	19.97	39.46	28.96	33.58	%46	%1	%36	%15	34.00	17.00	25.00	17.00
ZOREN	3.96	3.87	6.94	3.95	4.66	%2	%0	%75	%18	10.00	8.00	13.00	10.00

YBB: Yılbaşından bugüne

Künye

Tacirler Yatırım Araştırma ve İçerik Yönetimi

Serhan Yenigün

Müdür

serhan.yenigun@tacirler.com.tr

Ekin Çınar

Ekonomist

ekin.akbas@tacirler.com.tr

Oğuzhan Kaymak

Tüm hisse kapsamı ve içerik yönetimi

oguzhan.kaymak@tacirler.com.tr

Ata Uçak

Sağlık, iletişim, demir-çelik, ulaştırma, enerji

ata.ucak@tacirler.com.tr

Eren Bozdoğan

Otomotiv, beyaz eşya, savunma,
ilaç & sağlık, tekstil, madencilik, kimya

eren.bozdogan@tacirler.com.tr

Ali Berk Coşkuntuna

Gıda-içecek, perakende, çimento,
GYO, taahhüt

berk.coskuntuna@tacirler.com.tr

Özgür Kenan Tosun

Tekstil, elektronik perakende,
teknoloji, petrokimya, kağıt, mobilya

ozgur.tosun@tacirler.com.tr

Ömer Tarman

Veritabanı sorumlusu

omer.tarman@tacirler.com.tr

Yatırım Merkezlerimiz

Genel Müdürlük

Nispetiye Cad. B-3 Blok Kat: 9 Akmerkez Etiler - İSTANBUL
0 212 355 46 46

Adana	Cemal Paşa Mah. Gazipaşa Bul. Cemal Uğurlu Apt. Kat: 1 D: 4	(0 322) 457 77 55
Akatlar İrtibat Bürosu	Akat Mahallesi Meydan Caddesi B Blok No: 16 D: 8 (Eski No D: 10) Beşiktaş	(0 212) 355 46 46
Alsancak	Şehit Nevres Bulvarı Eczacıbaşı Apartmanı No: 7 Kat: 2 Daire: 5 Pasaport Alsancak - Konak	(0 232) 241 24 50
Ankara	Remzi Oğuz Arık Mah. Tunalı Hilmi Cad. Yaprak Apt. No: 94 Kat: 2 D: 9 Kavaklıdere Çankaya	(0 312) 435 18 36
Antalya	Şirinyalı Mah. İsmet Gökşen Cad. Özden Apt. No:82/6 Muratpaşa	(0 242) 248 45 20
Bakırköy	İstanbul Cad. Bakırköy İş Merkezi No: 6 Kat: 4 D: 14 Bakırköy	(0 212) 570 52 59
Bodrum	Konacık Mahallesi, Atatürk Bulvarı, Arbor-Abdullah Ünal Çabuk İş Merkezi No: 285/1-A6 Bodrum	(0 212) 355 46 46
Bursa	Konak Mah. Barış (120) Sokak , Ofis Artı Binası, Dış kapı No:3 Daire:33 Nilüfer-BURSA	(0 224) 225 64 10
Çankaya	Çankaya Mahallesi Cinnah Caddesi Cinnah Apartmanı No: 55 D: 7-8 Çankaya / ANKARA	(0 212) 355 46 46
Çukurambar	Kızılırmak Mah.Ufuk Üniversitesi Cad. Next Level Loft Ofis No: 4/65 Kat: 24 Söğütözü Çankaya	(0 312) 909 87 70
Denizli	Urhan İş Merkezi 2. Ticari Yol Daire 26 Kat: 6 Bayramyeri	(0 258) 265 87 85
Erenköy	Bağdat Cad. Çubukçu Apt. No: 333 Kat: 2 D: 4 Kadıköy	(0 216) 348 82 82
Gaziantep	İncilipinar Mah. Gazimuhtarpaşa Bul. Kepkepzade Park İş Merkezi B Blok No: 18 Kat: 1 D: 5	(0 342) 232 35 35
Girne	Ziya Rızki Cad. Şehit Necati Gürkaya Sok. Kat: 1 D: 1 Gime - KKTC	(0 392) 815 14 55-0533 889 15 51
İzmir	Kültür Mahallesi, Cumhuriyet Bulvarı No:137 Cumhuriyet Apt. K:5 D:12 Konak - İzmir	(0 232) 445 01 61
İzmit	Hürriyet Cad. Kaya İşhanı No: 39/5 İzmit	(0 262) 323 11 33
İzmit İrtibat Bürosu	Ömerağa Mah. Alemdar Cad. İ. Kolaylı Apt. No: 8 Kat: 2 İzmit	(0 262) 260 01 01
Karadeniz Ereğli	Bağlık Mahallesi Karanfil Sokak No:16/A Karadeniz Ereğli - Zonguldak	(0 372) 316 40 50
Karşıyaka	Yalı Mahallesi Ahmet Kemal Baysak Bulvarı No:42 D:11	(0 232) 241 19 24
Kartal	Üsküdar Cad. Cevat Kayacan Apt. No: 26 Kat: 4 D: 8 Kartal	(0 216) 306 22 71-306 22 06
Kayseri	Hunat Mah. Nuh Mehmet Baldöktü Sok. Gürcüoğlu Plaza No: 5 K: 3 D: 11 Melikgazi	(0 352) 221 08 68-222 82 51
Marmaris İrtibat Bürosu	Kemeraltı Mah. Orgeneral Mustafa Muğlalı Cad. Güven Apt. No: 22 D: 2 Marmaris	(0 252) 321 08 00
Merkez Şube	Akat Mahallesi Meydan Caddesi B Blok No: 16 D: 7 (Eski No D: 9) Beşiktaş	(0 212) 355 46 46
Mersin	İnönü Mah. 1401 Sok. No:32 Pozcu Evo Kat:2 No:10-11 Yenişehir Mersin	(0 324) 238 11 89
Trabzon İrtibat Bürosu	Kemer kaya Mahallesi Halkevi Cad. Mandıralı İş Merkezi No: 4 Daire: 4 Ortahisar	(0 462) 432 24 50

Uyarı Notu

Bu raporda yer alan yatırım bilgi, yorum ve tavsiyeleri, yorum ve tavsiyede bulunanların kişisel görüşlerine dayanmakta olup finansal bilgi ve genel yatırım tavsiyesi kapsamında hazırlanmıştır ve hiçbir şekilde yatırım danışmanlığı kapsamında değildir. Yatırım danışmanlığı hizmeti; yetkili kuruluşlar tarafından kişilerin risk ve getiri tercihleri dikkate alınarak kişiye özel sunulmaktadır. Burada yer alan yorum ve tavsiyeler ise genel niteliktedir. Bu tavsiyeler, mali durumunuz ile risk ve getiri tercihlerinize uygun olmayabilir. Bu nedenle, sadece burada yer alan bilgilere dayanarak yatırım kararı verilmesi beklentilerinize uygun sonuçlar doğurmayabilir.

Yatırım Danışmanlığı hizmeti talep edilmesi halinde; yatırımcının Tacirler Yatırım Menkul Değerler A.Ş. ile Yatırım Danışmanlığı sözleşmesi imzalamış olması, Yerindelik Testi'ni tamamlamış ve risk grubunun belirlemiş olması zorunludur.

Bu raporda yer alan her türlü bilgi, yorum ve tavsiye uygunluk testi ile tespit edilecek risk grubunuz ve getiri beklentiniz ile uyumlu olmayabilir. Dolayısıyla, uygunluk testi neticesinde risk grubunuz tespit edilmeden sadece burada yer alan bilgilere dayanılarak yatırım kararı verilmesi amaç, bilgi ve tecrübenize uygun sonuçlar doğurmayabilir.

Bu rapor herhangi bir sürede belirli bir getirinin sağlanacağına dair bir taahhüt içermemekte olup, zaman içerisinde piyasa koşullarında meydana gelen değişiklikler nedeniyle yorum ve tavsiyelerde değişiklikler söz konusu olabilir. Bu raporda bahsedilen yatırım araçlarının fiyatları ve değerleri yatırımcıların menfaatlerine aykırı olarak hareket edebilir ve netice itibarıyla yatırımcılar anaparalarını kaybetme riski ile karşı karşıya kalabilirler. Bu raporda yer alan geçmiş performans verileri gelecekte elde edilecek sonuçların bir garantisi olarak kabul edilemez.

Bu raporda yer alan tüm bilgiler ve görüşler yatırımcıları bilgilendirmek amacıyla, Tacirler Yatırım Menkul Değerler A.Ş. tarafından güncel ve güvenilir kaynaklardan temin edilmiş olmakla beraber, Tacirler Yatırım Menkul Değerler A.Ş. söz konusu bilgilerin doğru ve tam olduğunu taahhüt etmemektedir. Raporlardaki yorumlardan, bilgilerin tam veya doğru olmaması ve/veya güncellenme nedeniyle doğabilecek maddi ve manevi zararlardan Tacirler Yatırım Menkul Değerler A.Ş. ve çalışanları sorumlu tutulamaz.

Bu rapor, sadece gönderildiği kişilerin kullanımı içindir. Bu raporun tümü veya bir kısmı Tacirler Yatırım Menkul Değerler A.Ş.'nin yazılı izni olmadan çoğaltılamaz, yayınlanamaz veya üçüncü kişilere gösterilemez, ticari amaçla kullanılamaz. Aksi halde, Tacirler Yatırım Menkul Değerler A.Ş. uğramış olduğu bütün zarar ve ziyanı talep etme hakkını saklı tutar.