

## Güne Başlarken

Günaydın. ABD'de NVIDIA bilançosu kapanış sonrası açıklandı, sonuçlar nötr, beklentiler iyimser. ABD vadeli bu sabah pozitif bölgede. Avrupa'da dün güçlü bir piyasa vardı, vadeli bu sabah zayıf. Asya'da ise karışık bir görünüm var. Borsa İstanbul'da dün aktif kurumlar bazında 2,23 milyar TL para girişiyle %1,3'e yakın tepki verildi. Fakat kapanış 9.600'den geçen 200 günlük üssel hareketli ortalama altında kaldı. Bugün tepkinin devamını ve 9.600 direncinin test edilmesini bekliyoruz. Yerli ve yabancı kurum beklentilerine göre 12 aylık ortalama BIST 100 endeks hedefi 14.200 civarında ve endeks bazında %50'ye yakın getiri potansiyeline işaret ediyor. Olası mevduat ve döviz getirileri ile beklenen enflasyonun üzerinde olan bu potansiyelin orta - uzun vadeli yatırımcılar için "biriktirme" fırsatı sunduğu görüşümüzü koruyoruz. Günün ajandasında, içerde ekonomik güven endeksi, dış ticaret dengesi ve TCMB'nin açıklayacağı rezervler ile yabancıların menkul kıymet işlemleri takip edilecek. Dışarıda ise Avrupa'da güven endeksleri, Amerika'da büyüme verisi öne çıkıyor. 5 yıl vadeli Türkiye CDS'leri 251 baz puandan güne başlıyor.

## Ekonomik Takvim

- 10:00 | **Türkiye** | Ekonomik Güven Endeksi (Şubat) |
- 16:30 | **ABD** | Gayrisafi Yurtiçi Hasıla (4. Çeyrek) |
- 16:30 | **ABD** | İşsizlik Başvuruları |

## PIYASALAR

Yurtiçi	Kapanış	1 gün (%)	1 hafta (%)
BIST 100	9.573,21	1,29	-1,95
BIST 30	10.709,20	1,55	-1,42
BIST 50	8.516,55	1,42	-1,72
BIST Tüm	11.133,14	0,92	-1,50
BIST Banka	15.103,15	2,52	3,63
BIST Ulaştırma	36.670,55	0,71	-3,20
BIST Sınai	11.991,49	0,31	-2,53

## Yurtdışı Endeksler

Son	1 gün (%)	1 hafta (%)	
Nasdaq	19.075,26	0,3%	-4,4%
Dax	22.794,11	1,7%	2,2%
Cac 40	8.143,92	1,2%	0,3%
FTSE 100	8.731,46	0,7%	0,3%

## Hazine Tahvilleri

Son	Günlük D. (%)	YBB D. (%)	
TR 10 Yıllık Tahvil	24,70	2,53	-2,13
GER 10 Yıllık Tahvil	2,45	-0,61	3,25
ABD 10 Yıllık Tahvil	4,28	0,47	-6,40
ITA 10 Yıllık Tahvil	3,56	0,71	0,71
FR 10 Yıllık Tahvil	3,13	-0,63	-1,85
UK 10 Yıllık Tahvil	4,61	-0,56	

## Döviz

Son	Günlük D. (%)	YBB D. (%)	
USDTRY	36,46	0,03	3,06
EURTRY	38,26	0,01	4,33
GBPTRY	46,14	-0,24	4,23
BRENT (\$)	72,24	0,05	-3,28
XAUUSD (\$)	2891,86	-0,84	10,24
XAGUSD (\$)	31,62	-0,61	9,42
COPPER (\$)	4,51	-0,35	12,91
XPTUSD (\$)	963,60	-0,60	

## GÜNLÜK TEKNİK ANALİZ BAZLI HİSSE ÖNERİLERİ

Hisse	ALIM Aralığı	SATIM Aralığı (TP)	Zarar KES (SL)
ASELS	85.70 - 86.75	87.50 - 90.00	85.00
AKBNK	67.25 - 68.00	69.00 - 70.25	66.75
TTKOM	48.82 - 49.40	50.00 - 51.00	48.50
CCOLA	51.55 - 52.15	53.00 - 53.85	51.20

## HAFTALIK TEKNİK ANALİZ BAZLI HİSSE ÖNERİLERİ

Hisse	ALIM Aralığı	SATIM Aralığı (TP)	Zarar KES (SL)
EKGYO	13.80 - 14.03	14.45 - 15.00	13.57
TCELL	105.20 - 106.90	110.00 - 114.00	103.40
TOASO	202.00 - 205.30	211.50 - 218.70	198.60
ECILC	44.04 - 44.76	46.10 - 47.70	43.28

## Global Piyasalarda Öne Çıkanlar

ABD Başkanı Trump Avrupa Birliği'ne %25 tarife uygulamaya karar verdiklerini ve vergilere ilişkin detayları yakında açıklayacaklarını duyurdu. Kanada ile Meksika'ya yönelik tarifeleri de durdurmayacağını söyleyen Trump, bu ülkelere yönelik 3 Mart'ta yürürlüğe girmesi beklenen tarifelerin 2 Nisan'da yürürlüğe gireceğini ifade etti. Trump'ın açıklamalarının ardından EURUSD paritesi 1,0520 üzerinden 1,0490 altına inerken, ABD tahvil faizlerindeki düşüş sürdü. Trump'ın tarifeler konusunda yaptığı açıklamaların ardından bu sabah Asya piyasalarında satıcı bir seyir izlenirken, ABD ve Avrupa endeks vadeliinde ise karışık bir resim ön planda. ABD kapanışının ardından bilanço açıklayan Nvidia'nın sonuçları tahminlerin üzerinde performans gösterse de kapanış sonrası işlemlerde hisse %1,5 değer kaybetti. Bugünün yurt dışı ajandasında TSİ 13:00'te açıklanacak olan Euro Bölgesi şubat tüketici güveni, TSİ 15:30'da açıklanacak olan Avrupa Merkez Bankası toplantı tutanakları, TSİ 16:30'da ABD'den gelecek olan 4Ç24 GSYİH büyüme verilerinin ikinci revizyonu, ocak ayı dayanıklı mal siparişleri ve haftalık işsizlik maaşı başvuruları ile TSİ 18:00'de yine ABD'den gelecek olan ocak bekleyene konut satışları verileri bulunuyor. Ayrıca, gün içerisinde Fed üyelerinden gelecek olan açıklamalar da yakından izlenecek.

### Küresel Borsalar:

ABD borsaları günü karışık bir seyrile tamamladı. Kapanışta Dow Jones endeksi, yaklaşık 200 puan değer kaybetti ve %0,43 azalarak 43.433,12 puana indi. S&P 500 endeksi yatay seyrile 5.956,06 puan olurken, Nasdaq endeksi %0,26 artışla 19.075,26 puana yükseldi. ABD kapanışının ardından bilanço açıklayan Nvidia, 4. çeyrekte hisse başına düzeltilmiş 0,89 dolar kar, 39,38 milyar dolar gelir açıkladı. Piyasada beklenti şirketin hisse başına düzeltilmiş karının 0,85 dolar, gelirlerinin ise 38 milyar dolar olacağı yönündeydi.

Avrupa borsaları ise günü yükselişle tamamladı. Kapanışta gösterge endeks Stoxx Europe 600 %0,99 değer kazanarak 559,67 puana yükseldi. İngiltere'de FTSE 100 endeksi %0,72 artışla 8.731,46 puana ve İtalya'da FTSE MIB 30 endeksi %1,32 yükselerek 39.224,71 puana ulaştı. Fransa'da CAC 40 endeksi ise %1,15 değer kazanarak 8.143,92 puan ve Almanya'da DAX 40 endeksi %1,71 artışla 22.794,11 puan oldu.

ABD Başkanı Trump'ın dün tarifeler konusunda yaptığı açıklamaların ardından bu sabah Asya piyasalarında satıcı bir seyir hakim. Japonya'da Nikkei endeksi %0,1 Hong Kong Hang Seng endeksi %1,1 ve Çin CSI 300 endeksi %0,2 kayıpla seyreliyor. ABD ve Avrupa endeks vadeliinde ise karışık bir resim ön planda.

### Tahvil Piyasaları:

Dün ABD Hazinesi'nin düzenlediği 44 milyar dolarlık 7 yıl vadeli tahvil ihalesinde talep / satış rasyosu güçlü bir talebi işaret ederken, maksimum faiz ihale öncesi fiyatlanan faizin altında oluştu. İhale sonrasında %4,25 seviyesi altına kadar inen ABD 10 yıllık tahvil faizi, günü 4 baz puana yakın düşüşle %4,2562 seviyesinden tamamladı. 5 yıllık tahvilin faizi 4,5 baz puan kayıpla %4,0836, 2 yıllık tahvil faizi ise 2,3 baz puan düşüşle %4,0716 seviyesinden kapandı.

Almanya 10 yıllık tahvil faizi günü 2,5 baz puan düşüşle %2,4330 seviyesinden kapatırken, İtalya 10 yıllık tahvil faizi ise 4,4 baz puan kayıpla %3,5450'den kapandı. Fransa 10 yıllık tahvil faizi ise 4,7 baz puan gerileme ile %3,15 seviyesi altına indi.

### Para Piyasaları:

Dolar endeksi günü %0,1'lik sınırlı bir yükselişle 106,42 seviyesi yakınında tamamladı. Dün gün içerisinde 1,0529 seviyesine kadar tırmanan EURUSD paritesi ise, Trump'ın Avrupa Birliği'ne %25 tarife uygulamaya karar verdiklerini duyurmasının ardından kazançlarını sildi ve günü %0,3 düşüşle 1,0485'ten kapattı.

USDJPY paritesi, ise günü yatay bir seyrile 149 seviyesinin hemen üzerinde tamamlarken, GBPUSD paritesi ise %0,1'lik sınırlı bir primle 1,2676 seviyesinden kapandı.

### Emtia Piyasaları:

Dün 2.930\$ seviyesine kadar tırmanan ons altın, kazançlarını koruyamadı ve günü 2.916\$ seviyesinin hemen üzerinde yatay kapattı. Gümüş fiyatları %0,4 primle 31,85\$ üzerinde günü tamamlarken, altın / gümüş rasyosu ise 91,85 seviyesinden 91,55'e geriledi.

Petrol fiyatlarındaki düşüş eğilimi, salı gününe göre bir miktar yavaşlayarak devam etti. Brent petrol günü %0,7 düşüşle varil başına 72,53\$ seviyesinden tamamlarken, ham petrol ise %0,5 kayıpla varil başına 68,62\$ seviyesinden kapandı.

## Ekonomi ve Politika Haberleri

### Saat 10:00'da şubat ekonomik güven endeksi açıklanacak

Ekonomik güven endeksi, en son ocak ayında aylık %0,8 artışla 99,7 seviyesine çıkarken, aynı zamanda nisan ayından bu yana en yüksek seviyesine tırmandı. Endeksin mart ayından bu yana 100 eşik değerinin altında seyrettiği dikkat çekerken, ocak ayında 100 sınırına yaklaşmış olan endeksin şubatta eşik değeri aşıp aşamayacağı geçemeyeceği takip edilecek. 0 ila 200 seviyeleri arasında değer alan ekonomik güven endeksinde 100 eşik değerinin altında seviyeleri genel ekonomik duruma ilişkin kötümserliği yansıtıyor.

- Öncü göstergelerin genelinde yılın ilk ayında aylık bazda zayıf bir seyir izlemiştik. Şubat ayına ilişkin şimdye kadar gelen öncü veriler ise aktivitede yeniden iyileşmeye işaret ediyor. 2024 yılı son çeyreğinde beklediğimiz %2,8'lik yıllık büyümenin ardından, baz senaryomuz iktisadi faaliyetin bu yılın ilk çeyreğinde yeniden zayıflayacağı yönünde. Bu yıl için baz senaryomuz, 2025 yılının ilk çeyreğinde yıllık büyümede görülecek düşüşün ardından ikinci çeyrek itibarıyla aktivitede toparlanmanın ön plana çıkacağı ve 2025 yılı büyümesinin %2,6 düzeyinde oluşacağı yönünde. Ancak, şimdye kadar gelen öncü veriler, büyümede bu yılın ilk çeyreğinde beklediğimiz zayıflamanın tahminimiz ettiğimiz boyutta olmayabileceğinin ve büyüme dinamiklerindeki seyrin dezenflasyon süreci açısından risk unsuru oluşturmaya devam ettiğinin sinyalini veriyor.

### Saat 10:00'da ocak dış ticaret verileri açıklanacak

Ticaret Bakanlığı tarafından açıklanan öncü veriler dış ticaret açığında ocak ayında sınırlı bir düşüşe işaret ediyor. Ocak ayına ilişkin açıklanan öncü verilere göre ihracat yıllık bazda, %5,8 oranında artarak 21,2 milyar dolar, ithalat %10,2 oranında artarak 28,8 milyar dolar olarak gerçekleşti. Öncü veriler çerçevesinde dış ticaret açığı ocak ayında 8,8 milyar dolardan 7,7 milyar dolara inerken, yıllık açık ise 82,1 milyar dolardan 83,5 milyar dolara tırmandı.

### TCMB rezervlerinin geçtiğimiz hafta gerilediğini hesaplıyoruz

Bugün saat 14:30'da 14 – 21 Şubat haftasına ilişkin yabancı portföy hareketleri, para & banka istatistikleri ve TCMB uluslararası rezerv verileri açıklanacak. TCMB analitik bilançosu üzerinden yaptığımız hesaplamalar çerçevesinde TCMB brüt döviz rezervinin 14 – 21 Şubat haftasında 3,2 milyar dolar gerileyerek 170,1 milyar dolara, TCMB net döviz rezervinin ise 5,8 milyar dolar düşüşle 72,3 milyar dolara indiğini ve piyasa yapılan net döviz satımının ise 5,3 milyar dolar civarında olduğunu tahmin ediyoruz. Bugün açıklanacak olan resmi rezerv verilerinin benzer bir resmi işaret etmesini bekleriz.

- Bir önceki haftaya ilişkin verileri hatırlayacak olursak: Yabancı yatırımcılar 7 – 14 Şubat haftasında hisse senedi piyasasında 108,4 milyon dolar, tahvil piyasasında ise repo işlemleri hariç 1,85 milyar dolarlık net alım gerçekleştirdi. Tahvil piyasasında görülen bu güçlü yabancı girişi, 2,8 milyar dolarlık yabancı alımının yaşandığı Mayıs 2024'ten bu yana en güçlü giriş oldu. Gelecek dönemde faiz indirimlerinin kademeli bir şekilde devamını beklemekle birlikte, yabancı yatırımcının tahvil piyasasına olan ilgisinin sürmesini bekliyoruz. Para & banka istatistikleri cephesinde 7 – 14 Şubat haftasında yurt içi yerleşiklerin altın hariç parite etkisinden arındırılmış DTH'ları yaklaşık 324 milyon dolar gerilerken, altın dahil toplam DTH hesapları fiyat etkisinden arındırılmış olarak 139 milyon dolarlık sınırlı bir yükseliş kaydetti. Tahvile yaşanan güçlü giriş paralelinde TCMB net döviz rezervi 5,8 milyar dolar artarak 78,1 milyar dolara, brüt döviz rezervi ise 5,7 milyar dolar yükselerek 173,3 milyar dolara tırmandı. Aynı dönemde swap stoku 7,2 milyar dolardan 6,8 milyar dolara inerken, swap hariç net rezerv ise 65 milyar dolardan 71,3 milyar dolara tırmandı.

## Şirket ve Sektör Haberleri

**BANVT (Nötr):** Şirket, 4Ç24 finansal sonuçlarını 47 milyon TL net kar ile açıkladı, 2024 yılında net kar rakamı geçen seneye oranla %162 yükselerek 3,6 milyar TL oldu. Şirketin hasılatı hem çeyrekssel hem yıllık bazda yükseldi ve 2024 yılının tamamında 31,5 milyar TL olarak kaydedildi. Şirketin faaliyet karı geçen seneye oranla ciddi anlamda yükselerek 4,8 milyar TL oldu FAVÖK ise aynı dönemde %96 yükselişle 6,1 milyar TL olarak kaydedildi. 4Ç24'te tek seferlik giderler net kar üstünde baskı oluşturdu.

**BIGCH (Sınırlı Negatif):** Şirket, 4Ç24 finansal sonuçlarını beklenin altında 5 milyon TL net kar ile açıkladı, 2024 yılının tamamında 2023 yılına oranla net kar %36 daralarak 157 milyon TL olarak kaydedildi. Şirketin 2024 yılında net satışları %10 artış göstererek 3,5 milyar TL oldu faaliyet karı geçen seneye çok yakın 241 milyon TL oldu. Şirket 2024 yılında özkaynaklarını çok hafif %4 büyütme başardı ve özkaynak karlılığı %13 seviyesinde gerçekleşti.

**DZGYO:** Şirket, 4Ç24 finansal sonuçlarını 393 milyon TL net kar ile açıkladı. 2024 yılının tamamında net kar, geçen seneye oranla %381 artışla 479 milyon TL olarak kaydedildi. Yine aynı dönemde FAVÖK 18 milyon TL olurken yıllık bazda 153 milyon TL FAVÖK kaydedilmiş oldu. Şirket 2024 yılında özkaynaklarını %13 büyütürken 4,1 milyar TL olarak kaydetti ve özkaynak karlılığı %12,4 seviyesinde gerçekleşti.

**ENJSA (Sınırlı Negatif):** Enerjisa, 4Ç24 finansal sonuçlarını 418 milyon TL zarar ile açıkladı. Bu dönemde, şirketin ciro su beklentilerin %6 altında 49,2 milyar TL düzeyinde gerçekleşirken, FAVÖK yaratımı ise beklentilerin altında 8 milyar TL düzeyinde gerçekleşti. 4Ç24 döneminde, yaklaşık 7 milyar TL düzeyinde net finansman gideri baskı unsuru oluşturdu. Şirket, pay başına brüt 2,87 TL temettü dağıtma kararı aldı, temettü verimi %5 düzeyinde.

**GIPTA:** Gipta Ofis, 4Ç24 finansal sonuçlarını 14 milyon TL net kar ile açıkladı. Bu dönemde, şirket esas faaliyetinden brüt zarar elde ederken, esas faaliyet dışı gelirler ve finansman gelirleri net karı destekledi.

**KONTR:** Kontrolmatik'in ana hissedarlarından KMT Teknolojik ve Finansal Yatırımlar, şirketin %2,99'una denk gelen 19,45mn adet hissesini Borsa'da işlem görebilir hale getirmek için MKK'ya başvurdu. Açıklamada, bu adımın orta-uzun vadeli finansman olanaklarını daha uygun koşullarda sağlamak amacıyla atıldığı belirtildi.

Yükselenler	Kapanış	Günlük (%)	Haftalık (%)
Aselsan	86,00	6,17	2,63
Anadolu Efes Biraçılık	170,50	5,57	0,83
İş Bankası (C)	15,18	4,69	5,86
Ag Anadolu Grubu Ho	311,75	3,49	-1,27
Yapı Ve Kredi Bankası	29,28	3,10	3,76

Düşenler	Kapanış	Günlük (%)	Haftalık (%)
Net Holding	41,20	-3,47	0,49
Batsöke Çimento	12,11	-3,12	-6,85
Enerya Enerji	218,60	-2,41	-1,53
Margun Enerji	26,04	-2,33	-1,81
Cvk Maden İşletmeleri	9,23	-2,12	2,33

BIST 100 Para Girişi	Para Girişi (mnTL)	P.D. Oranı (%)
ASELS	526,55	0,13%
ISCTR	274,03	0,12%
SAHOL	206,66	0,12%
YKBNK	195,45	0,10%
AKBNK	148,52	0,10%

BIST 100 Para Çıkışı	Para Çıkışı (mnTL)	P.D. Oranı (%)
GARAN	-137,29	0,28%
ENKAI	-49,89	0,26%
THYAO	-45,53	0,17%
KRDMD	-35,40	0,05%
FROTO	-29,59	0,04%

## Şirket ve Sektör Haberleri

**MPARK:** MLP Sağlık, 4Ç24 finansal sonuçlarını 6 Mart tarihinde açıklayacağını duyurdu.

**NUHCM (Sınırlı Negatif):** Şirket, 4Ç24 finansal sonuçlarını 805 milyon TL net kar ile açıkladı, böylece 2024 yılında geçen seneye oranla %34 düşüş ile 1,8 milyar TL net kar kaydedilmiş oldu. 2024 yılında şirketin hasılatı yıllık bazda %20 azaldı ve 15,5 milyar TL olarak kaydedildi. Şirketin faaliyet karı yıllık bazda %17 düşüş ile 2,8 milyar TL FAVÖK %4 düşüşle 3,9 milyar TL oldu. Şirket 2024 yılında özkaynaklarını neredeyse hiç büyütemedi ve geçen seneye paralel 19,5 milyar TL olarak bildirdi ayrıca özkaynak karlılığı %9,5 seviyesinde gerçekleşti.

**TATGD:** Şirket, 2024 yılında 3 çeyrekte çeyreksel bazda net zarar açıklarken 4. Çeyrekte 174 milyon TL net kar açıkladı, ancak yıllık bazda 405 milyon TL net zarar kaydedilmiş oldu. Hasılat da yıllık bazda %24 daralarak 6,3 milyar TL olarak gerçekleşti. Bu dönemde şirketin özkaynakları %9 oranında küçülerek 3,1 milyar TL oldu.

## Model Portföy

Şirket Adı	Hisse Kodu	Son Fiyat (TL)	12A Hedef Fiyat (TL)	Güncel Getiri (%)	Getiri Potansiyeli (%)	Ekleme Tarihi
Migros	MGROS	₺554,50	₺705,00	212%	27%	06-Haz-23
Türk Hava Yolları	THYAO	₺304,75	₺428,00	85%	40%	06-Haz-23
Tupras	TUPRS	₺123,50	₺208,10	102%	69%	06-Haz-23
Coca Cola	CCOLA	₺50,70	₺84,00	39%	66%	27-Kas-23
Teknosa	TKNSA	₺24,38	₺48,00	-29%	97%	12-Ara-24
Mavi Giyim	MAVI	₺65,50	₺147,00	-34%	124%	27-Ağu-24
Ford Otosan	FROTO	₺888,50	₺1.412,00	0%	59%	28-Ağu-24
İşbank (C)	ISCTR	₺14,50	₺19,80	13%	37%	24-Ara-24
Yapı Kredi	YKBNK	₺28,40	₺42,80	1%	51%	24-Ara-24
Tav Havalimanları	TAVHL	₺240,00	₺396,00	-15%	65%	24-Ara-24
Turkcell	TCELL	₺104,20	₺156,30	15%	50%	24-Ara-24

Kuruluşundan Bugüne MP Getirisi (%) 143%

Kuruluşundan Bugüne BIST 100 Endeks Getirisi (%) 76%

**Kuruluşundan Bugüne MP / BIST 100 Göreceli Getiri (%) 38%**

Son 1 yıl MP Getirisi (%) 0%

Son 1 yıl BIST 100 Endeks Getirisi (%) 3%

**Son 1 yıl MP / BIST 100 Göreceli Getiri (%) -3%**

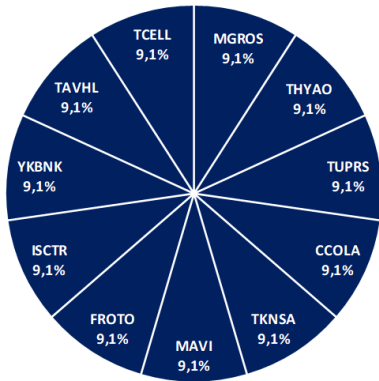
2025 Yılı MP Getirisi (%) -9%

2025 Yılı BIST 100 Endeks Getirisi (%) -4%

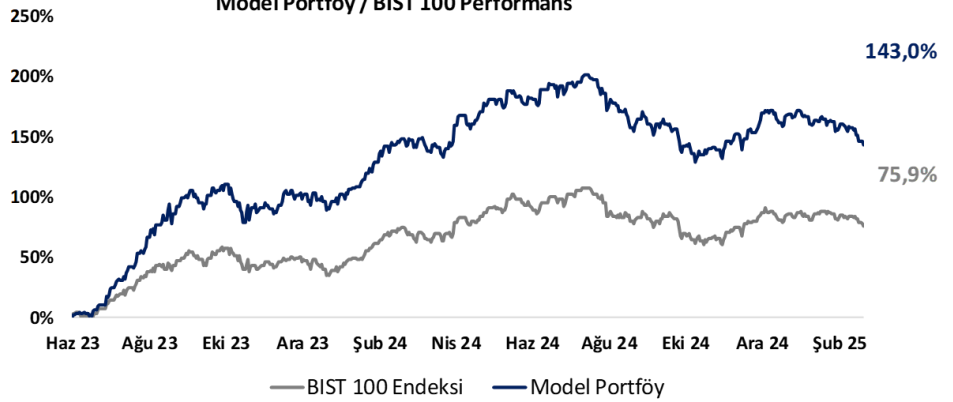
**2025 Yılı MP / BIST 100 Göreceli Getiri (%) -5%**

\*MP: Tacirler Model Portföy

Model Portföy Ağırlık



Model Portföy / BIST 100 Performans



## BIST 100 Teknik Analiz



Vade	Üssel H.O.	H.O. Kesişim	Trend Yönü	Trendin Gücü	En son	5 gün önce	20 gün önce
Kısa	5 günlük	5-22	Aşağı	Kuvvetlenen düşüş	9,600	9,754	9,844
Orta	22 günlük	22-50	Aşağı	Kuvvetlenen düşüş	9,779	9,856	9,925
Uzun	50 günlük	50-200	Aşağı	Kuvvetlenen düşüş	9,807	9,842	9,851

BIST-100	Destek 3	Destek 2	Destek 1	Kapanış	Pivot	Direnç 1	Direnç 2	Direnç 3
	9,260	9,430	9,500	9,573	9,542	9,630	9,750	9,850

## İndikatör Yorum

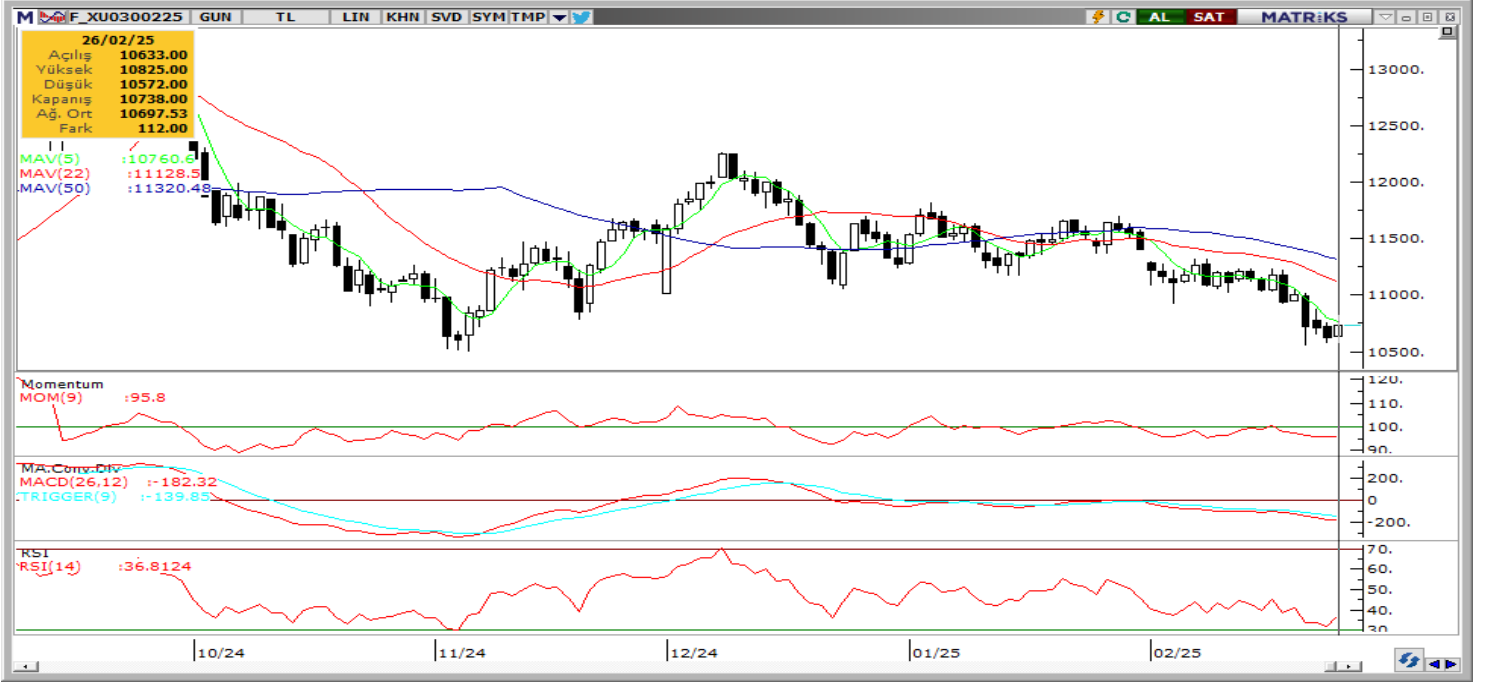
**Momentum (trendin ivmesini gösterir):** 100 eşik değeri altında. Negatif.

**MACD (orta vadeli trend göstergesi):** MACD (26,12) satım bölgesinde yatay. Nötr.

**RSI (trendin gücünü gösterir):** RSI aşırı atım bölgesine yöneliyor. Negatif.

**Hareketli Ortalamalar:** BIST 100 endeksi 200-g üssel ho altında. Negatif.

## VIOP 30 Teknik Analiz



Şubat ayı VIOP 30 endeks kontratı, geçtiğimiz işlem gününde 10.738 puan seviyesinden günlük kapanış gerçekleştirdi. Bugün yukarı yönlü hareketlerde ilk olarak 10.850 ve ardından 10.950 puan seviyelerini takip edeceğiz. Aşağı yönlü olası hareketlerde 10.650 puan seviyesi ilk destek noktamızı oluştururken, ana desteğimiz 10.500 puan seviyesi.

VIOP30	Destek 3	Destek 2	Destek 1	Kapanış	Direnç 1	Direnç 2	Direnç 3
	10,400	10,500	10,650	10,738	10,850	10,950	11,050

## Günlük İşlemler

Alan	Net Adet	%	Maliyet	Toplam	Satan	Net Adet	%	Maliyet	Toplam	Kurum	T.Adet	%	Maliyet	Net
IS YATIRIM	74,694	56	10672.479	136,266	TEB YATIRIM	62,475	47	10705.477	123,599	IS YATIRI	136,266	17	10691.635	74,694
BANK-OF-AMERI	27,364	20	10651.471	74,398	YAPI KREDI YAT	40,071	30	10638.756	118,173	TEB YATI	123,599	16	10695.945	-62,47
GARANTI BBVA	21,715	16	10755.194	104,537	TACIRLER YAT.	8,170	6	10683.810	10,492	YAPI KRE	118,173	15	10685.956	-40,07
MEKSA YATIRIM	5,263	4	10704.470	9,165	VAKIF YAT.	3,849	3	10749.701	12,919	GARANTI	104,537	13	10710.850	21,715
AK YATIRIM	2,575	2	10659.487	35,821	YATIRIM-FINANS	3,504	3	10583.224	9,428	BANK-OF-	74,398	10	10668.969	27,364
DiĞER	2,278	2		0	DiĞER	15,820	12		0	DiĞER	224,273	29		0

## Kümülatif İşlemler

Alan	Net Adet	%	Maliyet	Toplam	Satan	Net Adet	%	Maliyet	Toplam	Kurum	T.Adet	%	Maliyet	Net
TEB YATIRIM	38,512	31	12946.422	1,603,580	IS YATIRIM	75,865	61	12934.127	3,034,153	IS YATIRI	3,034,153	15	11258.192	-75,865
ZIRAAT YAT.	16,426	13	11613.183	204,530	GARANTI BBVA	30,056	24	11327.621	766,760	YAPI KRE	2,842,513	14	11283.373	-1,923
HSBC YATIRIM	14,116	11	12052.544	369,786	COLENDI MENK	4,610	4	11157.957	35,962	BANK-OF-	2,268,874	11	11268.826	676
INFO YATIRIM M	13,100	11	11320.635	1,152,352	QNB YATIRIM M	4,522	4	11208.659	502,214	TEB YATI	1,603,580	8	11220.969	38,512
HALK YATIRIM	9,775	8	12290.708	484,215	PHILLIPCAPITAL	2,699	2	10018.921	326,683	INFO YAT	1,152,352	6	11301.558	13,100
DiĞER	32,421	26		0	DiĞER	6,598	5		0	DiĞER	9,642,260	47		0

Kaynak: Matriks / Tacirler Yatırım



## Pay Alım Satım ve Son İki Haftalık Yeni İş İlişkileri

Alıcı	Satıcı	Şirket	Türü	# lot	İşlem Fiyatı (TL)	İşlem sonrası sermaye içindeki payı
GEDİK		GEDİK	Geri Alım	141.729	6,75	0.29%
AHGAZ		AHGAZ	Geri Alım	1.150.000	20,10	1.75%
LKMNH		LKMNH	Geri Alım	88.000	18,59	0.46%
GUBRF		GUBRF	Geri Alım	100.000	266,63	0.27%
ALKLC		ALKLC	Geri Alım	50.000	30,27	2.00%

## YENİ İŞ İLİŞKİLERİ (Son İki Hafta)

Tarih	Şirket	İş Tanımı	Toplam Sözleşme Tutarı (mn TL)	2023 Ciro (mn TL)	2023 Ciro (%)	Son 12 Ay Ciro (mn TL)	Son 12 ay Ciro (%)	Açıklama Tarihinden Bugüne Getiri (%)
26/02/2025	BVSAN	Sözleşme imzalanması	70.2	2,121.4	3.31%	3,088.8	2.27%	0.00%
	MEKAG	Sipariş alımı	39.8	1,516.1	2.63%	2,158.3	1.84%	0.00%
24/02/2025	ASELS	Sözleşme imzalanması	3,694.0	106,252.3	3.48%	120,205.6	3.07%	2.69%
21/02/2025	YEOTK	Sözleşme imzalanması	230.2	6,382.3	3.61%	9,484.2	2.43%	-2.72%
20/02/2025	SNICA	Boru satışı	50.7	2,215.1	2.29%	2,189.8	2.31%	-2.93%
	KONTR	Sözleşme imzalanması	716.4	3,965.8	18.06%	7,416.3	9.66%	-6.59%
45706	CGCAM	Solar cam sipariş alımı	296.0	2,180.4	13.58%	2,675.9	11.06%	-5.58%
	YEOTK	Sözleşme imzalanması	152.8	6,382.3	2.39%	9,484.2	1.61%	-6.44%
	OZYSR	Sipariş alımı	51.6	4,843.7	1.07%	6,191.1	0.83%	3.39%
	FONET	Sözleşme imzalanması	39.0	249.8	15.61%	421.1	9.26%	-10.17%
	ERCB	Sipariş alımı	2,783.2	8,262.7	33.68%	10,008.9	27.81%	0.12%
45705	SMRTG	Sözleşme imzalanması	82.0	8,093.3	1.01%	11,036.2	0.74%	-11.53%
	GESAN	Sözleşme imzalanması	181.4	10,450.7	1.74%	15,004.1	1.21%	-11.59%
14/02/2025	EUPWR	İhale kazanımı	196.4	6,460.3	3.04%	9,255.5	2.12%	-9.33%
45701	YEOTK	Sözleşme imzalanması	2,036.4	6,382.3	31.91%	9,484.2	21.47%	-6.53%
	ALVES	Sözleşme imzalanması	314.1	3,035.7	10.35%	4,886.6	6.43%	-8.60%
	EKOS	Sözleşme imzalanması	47.7	1,187.5	4.02%	1,518.6	3.14%	-7.35%
	FONET	Sözleşme imzalanması	25.5	249.8	10.22%	421.1	6.07%	-10.89%
12/02/2025	BVSAN	Sözleşme imzalanması	335.4	2,121.4	15.81%	3,088.8	10.86%	-10.51%
	KAYSE	Şeker satışı	7,070.0	18,281.1	38.67%	21,389.8	33.05%	-10.73%

## FX Teknik Analiz

### USD/TRY

Kurda 36,60 bölgesi üzerinde oluşan geri çekilmelerin yakın vadede korunabileceği görüşündeyiz. Kurdaki yükselişin görece ivmelenmesi ile birlikte TCMB'nin 14 – 21 Şubat haftasında 5 milyar doların üzerinde döviz sattığını ve satışların bu hafta da devam ettiğini hesaplıyoruz. Teknik göstergeler USDTRY'de kısa vade için 36,30 – 36,65 bandında bir hareketi işaret ediyor. Yukarıda 36,48, 36,51 ve 36,60 dirençleri, aşağıda 36,44, 36,40 ve 36,35 destekleri yer alıyor.



### EUR/USD

Trump'ın Avrupa Birliği'ne yönelik tarifeleri sonrasında paritedeki düşüşün 1,04'e doğru sürebileceği görüşündeyiz. Paritede kısa vadede, 50 günlük ortalamanın geçtiği 1,0380 ve 100 günlük ortalamanın geçtiği 1,0530 seviyeleri arasında bir hareket bekliyoruz. Orta vadeli görünümün hala aşağı yönlü olduğu paritede, ocak ortasından bu yana etkili olan bu yükselişi bir düzeltilme olarak değerlendiriyor ve bir süre daha devam edebileceğini düşünüyoruz. Paritede 1,0485, 1,0530 ve 1,0570 seviyeleri direnç, 1,0440, 1,0380 ve 1,0350 destek konumunda.



### XAU/USD

Teknik göstergeler ons altındaki düşüş eğiliminin kısa vadede devam edebileceğine işaret ediyor. Aşağıda 20 günlük ortalamanın geçtiği 2.875\$ önemli bir destek konumunda. Bu desteğin üzerinde kalınması, yeniden 2.950\$ üzerinin test edilmesi için potansiyel oluşturabilir. Teknik sinyaller doğrultusunda mevcut düşüşü düzeltme olarak okuyoruz ve 2.700\$ aşağı kırılmadıkça yükseliş eğiliminde bozulma beklemiyoruz. Kısa vadeli görünümde 2.875\$, 2.850\$ ve 2.822\$ seviyeleri destek, 2.923\$, 2.940\$ ve tarihi zirve bölgesi olan 2.955\$ direnç konumunda.



### XAG/USD

Teknik görünüm çerçevesinde gümüşün kısa vadede 30\$ – 34\$ bandında işlem görmesini bekliyoruz. Teknik göstergelerin yükseliş eğiliminin korunduğuna ve geri çekilmelerin sınırlı kalabileceğine işaret ettiği gümüşte, kanal sınırının geçtiği 30\$ altına inilmedikçe düşüşlerin alım fırsatı verebileceğini değerlendiriyoruz. Gümüşte 31,25\$'ten geçen 100 günlük ortalama, 30,88\$'den gelen 50 günlük ortalama ve 30,50\$'den geçen 200 günlük ortalama, 30\$ öncesinde güçlü bir tampon bölgesi oluşturuyor. Yukarıda ise 32\$, 32,35\$ ve 32,55\$ dirençleri bulunuyor.



## 26/02/2025 TARİHLİ AÇIĞA SATIŞ İŞLEMLERİ

Hisse Kodu	Kapanış Fiyatı	Günlük Fark	İşlem Hacmi Bazında (mlnTL)			İşlem Adedi Bazında (mln adet)		
			Açığa Satış Hacmi	Toplam İşlem Hacmi	Açığa Satış Payı (%)	Açığa Satış Adedi	Toplam İşlem Adedi	Açığa Satış Payı (%)
AEFES	170,50	5,57%	141,9	1.732,8	8,2%	0,8	10,3	8,2%
AKBNK	67,50	2,04%	283,1	4.883,4	5,8%	4,3	73,4	5,8%
ALARK	75,95	0,20%	49,4	414,4	11,9%	0,6	5,4	11,9%
ARCLK	123,80	1,31%	11,0	264,1	4,2%	0,1	2,2	4,2%
ASELS	86,00	6,17%	612,7	6.632,7	9,2%	7,2	77,8	9,3%
ASTOR	104,00	-2,07%	70,5	1.005,7	7,0%	0,7	9,6	7,0%
BIMAS	510,00	1,09%	306,7	2.730,1	11,2%	0,6	5,4	11,2%
BRSAN	348,00	-0,57%	5,5	107,8	5,1%	0,0	0,3	5,1%
COOLA	51,75	2,07%	58,6	352,0	16,7%	1,1	6,8	16,7%
CIMSA	45,88	0,88%	36,1	629,6	5,7%	0,8	13,8	5,8%
DOAS	170,60	-0,87%	36,4	319,6	11,4%	0,2	1,9	11,4%
DOHOL	13,04	0,85%	9,6	235,5	4,1%	0,7	18,1	4,1%
EKGYO	13,77	2,30%	89,2	2.869,1	3,1%	6,5	209,5	3,1%
ENJSA	57,95	0,78%	15,1	164,9	9,1%	0,3	2,9	9,1%
ENKAI	48,60	1,42%	87,9	772,6	11,4%	1,8	15,9	11,4%
EREGL	21,88	0,09%	73,7	2.800,7	2,6%	3,4	127,9	2,6%
FROTO	889,50	0,11%	134,2	908,7	14,8%	0,2	1,0	14,8%
GARAN	126,30	0,24%	268,9	4.414,7	6,1%	2,1	34,8	6,1%
GUBRF	265,25	-0,38%	24,3	755,3	3,2%	0,1	2,8	3,2%
HALKB	19,39	1,31%	52,1	968,0	5,4%	2,7	50,1	5,4%
HEKTS	3,36	0,60%	16,5	344,8	4,8%	4,9	103,0	4,8%
ISCTR	15,18	4,69%	401,2	6.258,7	6,4%	27,1	422,5	6,4%
KCHOL	149,50	-0,40%	506,2	3.891,0	13,0%	3,4	26,0	13,0%
KONTR	31,20	0,19%	44,4	432,8	10,3%	1,4	13,9	10,3%
KOZAL	23,20	-0,26%	71,7	975,8	7,3%	3,1	42,1	7,4%
KRDMD	26,22	-0,76%	53,7	817,3	6,6%	2,0	31,0	6,6%
MAVI	66,40	1,37%	32,2	402,0	8,0%	0,5	6,1	8,0%
MGROS	556,00	0,27%	75,2	1.191,8	6,3%	0,1	2,1	6,3%
MIATK	31,22	-0,95%	26,0	239,2	10,9%	0,8	7,6	10,9%
ODAS	5,18	-1,33%	10,2	380,6	2,7%	1,9	73,1	2,7%
OYAKC	27,30	0,66%	17,3	243,0	7,1%	0,6	8,9	7,1%
PETKM	16,43	0,24%	113,0	928,3	12,2%	6,9	56,5	12,2%
PGSUS	232,50	0,17%	201,5	1.868,3	10,8%	0,9	8,0	10,8%
REEDR	12,14	-1,62%	15,7	173,9	9,0%	1,3	14,2	9,0%
SAHOL	94,40	1,72%	70,3	1.994,0	3,5%	0,7	21,2	3,5%
SASA	3,48	0,29%	112,3	1.239,8	9,1%	32,1	354,7	9,1%
SISE	36,00	0,67%	116,8	998,2	11,7%	3,3	27,8	11,7%
SOKM	37,60	0,80%	19,3	295,1	6,5%	0,5	7,9	6,6%
TAVHL	240,50	0,21%	41,9	555,6	7,5%	0,2	2,3	7,5%
TCELL	105,30	1,06%	90,7	1.809,5	5,0%	0,9	17,3	5,0%
THYAO	308,25	1,15%	221,7	7.942,0	2,8%	0,7	25,8	2,8%
TKFEN	68,85	-0,22%	50,9	434,7	11,7%	0,7	6,4	11,7%
TOASO	201,80	2,02%	91,4	1.314,2	7,0%	0,5	6,6	7,0%
TTKOM	49,00	1,74%	66,4	971,2	6,8%	1,4	19,9	6,9%
TUPRS	125,40	1,54%	152,1	2.346,8	6,5%	1,2	18,8	6,5%
ULKER	109,80	-1,08%	62,5	737,1	8,5%	0,6	6,7	8,5%
VAKBN	25,94	2,45%	46,0	654,8	7,0%	1,8	25,5	7,0%
VESTL	56,60	0,09%	5,4	130,4	4,2%	0,1	2,3	4,2%
YKBNK	29,28	3,10%	512,6	8.439,4	6,1%	17,8	293,4	6,1%
ZOREN	3,67	-0,81%	14,9	229,5	6,5%	4,1	62,3	6,5%
TOPLAM			5.626,9	81.201,0	6,9%	155,8	2.383,9	6,5%

Kaynak: Borsa İstanbul, Tacirler Yatırım Araştırma

## BİST-100 endeksine dahil hisse senetleri için tahmini işlem aralıkları

	Son Fiyat	Destek 3	Destek 2	Destek 1	Pivot	Direnç 1	Direnç 2	Direnç 3
<b>AEFES</b>	<b>170.50</b>	<b>150.53</b>	<b>155.77</b>	<b>163.13</b>	<b>168.37</b>	<b>175.73</b>	<b>180.97</b>	<b>188.33</b>
AGHOL	311.75	286.33	292.92	302.33	308.92	318.33	324.92	334.33
<b>AGROT</b>	<b>8.78</b>	<b>8.47</b>	<b>8.63</b>	<b>8.70</b>	<b>8.86</b>	<b>8.93</b>	<b>9.09</b>	<b>9.16</b>
AKBNK	67.50	63.73	64.57	66.03	66.87	68.33	69.17	70.63
<b>AKFYE</b>	<b>17.01</b>	<b>16.17</b>	<b>16.49</b>	<b>16.75</b>	<b>17.07</b>	<b>17.33</b>	<b>17.65</b>	<b>17.91</b>
AKSA	12.90	12.21	12.39	12.65	12.83	13.09	13.27	13.53
<b>AKSEN</b>	<b>35.34</b>	<b>33.64</b>	<b>34.22</b>	<b>34.78</b>	<b>35.36</b>	<b>35.92</b>	<b>36.50</b>	<b>37.06</b>
ALARK	75.95	73.28	74.22	75.08	76.02	76.88	77.82	78.68
<b>ALFAS</b>	<b>53.60</b>	<b>51.85</b>	<b>52.60</b>	<b>53.10</b>	<b>53.85</b>	<b>54.35</b>	<b>55.10</b>	<b>55.60</b>
ALTNY	68.60	63.72	65.13	66.87	68.28	70.02	71.43	73.17
<b>ANHYT</b>	<b>102.00</b>	<b>94.83</b>	<b>96.47</b>	<b>99.23</b>	<b>100.87</b>	<b>103.63</b>	<b>105.27</b>	<b>108.03</b>
ANSGR	110.90	106.60	107.50	109.20	110.10	111.80	112.70	114.40
<b>ARCLK</b>	<b>123.80</b>	<b>117.20</b>	<b>118.80</b>	<b>121.30</b>	<b>122.90</b>	<b>125.40</b>	<b>127.00</b>	<b>129.50</b>
ARDYZ	29.90	28.13	28.77	29.33	29.97	30.53	31.17	31.73
<b>ASELS</b>	<b>86.00</b>	<b>78.97</b>	<b>80.83</b>	<b>83.42</b>	<b>85.28</b>	<b>87.87</b>	<b>89.73</b>	<b>92.32</b>
ASTOR	104.00	99.77	101.73	102.87	104.83	105.97	107.93	109.07
<b>BERA</b>	<b>16.50</b>	<b>15.62</b>	<b>15.97</b>	<b>16.24</b>	<b>16.59</b>	<b>16.86</b>	<b>17.21</b>	<b>17.48</b>
BIMAS	510.00	492.00	498.00	504.00	510.00	516.00	522.00	528.00
<b>BRSAN</b>	<b>348.00</b>	<b>336.25</b>	<b>341.00</b>	<b>344.50</b>	<b>349.25</b>	<b>352.75</b>	<b>357.50</b>	<b>361.00</b>
BRYAT	1710.00	1,652.67	1,671.33	1,690.67	1,709.33	1,728.67	1,747.33	1,766.67
<b>BSOKE</b>	<b>12.11</b>	<b>11.22</b>	<b>11.56</b>	<b>11.84</b>	<b>12.18</b>	<b>12.46</b>	<b>12.80</b>	<b>13.08</b>
BTCIM	3.95	3.74	3.81	3.88	3.95	4.02	4.09	4.16
<b>CANTE</b>	<b>1.39</b>	<b>1.35</b>	<b>1.36</b>	<b>1.38</b>	<b>1.39</b>	<b>1.41</b>	<b>1.42</b>	<b>1.44</b>
CCOLA	51.75	49.60	50.05	50.90	51.35	52.20	52.65	53.50
<b>CIMSA</b>	<b>45.88</b>	<b>43.55</b>	<b>44.17</b>	<b>45.03</b>	<b>45.65</b>	<b>46.51</b>	<b>47.13</b>	<b>47.99</b>
CLEBI	1921.00	1,794.33	1,841.67	1,881.33	1,928.67	1,968.33	2,015.67	2,055.33
<b>CVKMD</b>	<b>9.23</b>	<b>8.48</b>	<b>8.76</b>	<b>8.99</b>	<b>9.27</b>	<b>9.50</b>	<b>9.78</b>	<b>10.01</b>
CWENE	16.93	16.14	16.38	16.65	16.89	17.16	17.40	17.67
<b>DOAS</b>	<b>170.60</b>	<b>165.50</b>	<b>167.00</b>	<b>168.80</b>	<b>170.30</b>	<b>172.10</b>	<b>173.60</b>	<b>175.40</b>
DOHOL	13.04	12.63	12.75	12.89	13.01	13.15	13.27	13.41
<b>ECILC</b>	<b>43.72</b>	<b>42.85</b>	<b>43.23</b>	<b>43.47</b>	<b>43.85</b>	<b>44.09</b>	<b>44.47</b>	<b>44.71</b>
EGEEN	8805.00	8,496.67	8,598.33	8,701.67	8,803.33	8,906.67	9,008.33	9,111.67
<b>EKGYO</b>	<b>13.77</b>	<b>13.18</b>	<b>13.33</b>	<b>13.55</b>	<b>13.70</b>	<b>13.92</b>	<b>14.07</b>	<b>14.29</b>
ENERY	218.60	211.13	214.87	216.73	220.47	222.33	226.07	227.93
<b>ENJSA</b>	<b>57.95</b>	<b>55.98</b>	<b>56.52</b>	<b>57.23</b>	<b>57.77</b>	<b>58.48</b>	<b>59.02</b>	<b>59.73</b>
ENKAI	48.60	46.08	46.84	47.72	48.48	49.36	50.12	51.00
<b>EREGL</b>	<b>21.88</b>	<b>21.35</b>	<b>21.53</b>	<b>21.71</b>	<b>21.89</b>	<b>22.07</b>	<b>22.25</b>	<b>22.43</b>
EUPWR	32.26	30.56	31.06	31.66	32.16	32.76	33.26	33.86
<b>FENER</b>	<b>46.70</b>	<b>45.85</b>	<b>46.27</b>	<b>46.49</b>	<b>46.91</b>	<b>47.13</b>	<b>47.55</b>	<b>47.77</b>
FROTO	889.50	866.00	874.50	882.00	890.50	898.00	906.50	914.00
<b>GARAN</b>	<b>126.30</b>	<b>120.43</b>	<b>122.57</b>	<b>124.43</b>	<b>126.57</b>	<b>128.43</b>	<b>130.57</b>	<b>132.43</b>
GESAN	46.46	43.81	44.55	45.51	46.25	47.21	47.95	48.91
<b>GOLTS</b>	<b>381.00</b>	<b>368.33</b>	<b>372.67</b>	<b>376.83</b>	<b>381.17</b>	<b>385.33</b>	<b>389.67</b>	<b>393.83</b>
GUBRF	265.25	257.92	260.58	262.92	265.58	267.92	270.58	272.92
<b>HALKB</b>	<b>19.39</b>	<b>18.18</b>	<b>18.54</b>	<b>18.97</b>	<b>19.33</b>	<b>19.76</b>	<b>20.12</b>	<b>20.55</b>
HEKTS	3.36	3.27	3.29	3.33	3.35	3.39	3.41	3.45
<b>IEYHO</b>	<b>9.66</b>	<b>8.94</b>	<b>9.17</b>	<b>9.41</b>	<b>9.64</b>	<b>9.88</b>	<b>10.11</b>	<b>10.35</b>
ISCTR	15.18	13.77	14.05	14.62	14.90	15.47	15.75	16.32
<b>ISMEN</b>	<b>40.04</b>	<b>37.63</b>	<b>38.21</b>	<b>39.13</b>	<b>39.71</b>	<b>40.63</b>	<b>41.21</b>	<b>42.13</b>
KARSN	10.15	9.84	9.94	10.05	10.15	10.26	10.36	10.47

## BİST-100 endeksine dahil hisse senetleri için tahmini işlem aralıkları

	Son Fiyat	Destek 3	Destek 2	Destek 1	Pivot	Direnç 1	Direnç 2	Direnç 3
KCAER	10.01	9.75	9.84	9.92	10.01	10.09	10.18	10.26
KCHOL	149.50	144.77	146.43	147.97	149.63	151.17	152.83	154.37
KLSE	30.92	30.19	30.55	30.73	31.09	31.27	31.63	31.81
KONTR	31.20	29.71	30.21	30.71	31.21	31.71	32.21	32.71
KONYA	5497.50	5,217.50	5,307.50	5,402.50	5,492.50	5,587.50	5,677.50	5,772.50
KOZAA	68.45	66.62	67.38	67.92	68.68	69.22	69.98	70.52
KOZAL	23.20	22.24	22.52	22.86	23.14	23.48	23.76	24.10
KRDMD	26.22	25.59	25.89	26.05	26.35	26.51	26.81	26.97
LIDER	145.70	139.10	140.70	143.20	144.80	147.30	148.90	151.40
MAGEN	26.04	23.45	24.63	25.33	26.51	27.21	28.39	29.09
MAVI	66.40	62.88	64.07	65.23	66.42	67.58	68.77	69.93
MGROS	556.00	540.67	546.33	551.17	556.83	561.67	567.33	572.17
MIATK	31.22	30.05	30.49	30.85	31.29	31.65	32.09	32.45
MPARK	354.50	336.17	339.83	347.17	350.83	358.17	361.83	369.17
NTHOL	41.20	38.23	39.71	40.45	41.93	42.67	44.15	44.89
ODAS	5.18	5.04	5.11	5.14	5.21	5.24	5.31	5.34
OTKAR	392.00	380.75	383.00	387.50	389.75	394.25	396.50	401.00
OYAKC	27.30	26.61	26.77	27.03	27.19	27.45	27.61	27.87
PASEU	34.42	32.65	33.11	33.77	34.23	34.89	35.35	36.01
PETKM	16.43	16.08	16.19	16.31	16.42	16.54	16.65	16.77
PGSUS	232.50	227.67	229.23	230.87	232.43	234.07	235.63	237.27
REEDR	12.14	11.69	11.89	12.02	12.22	12.35	12.55	12.68
SAHOL	94.40	91.28	92.17	93.28	94.17	95.28	96.17	97.28
SASA	3.48	3.38	3.42	3.45	3.49	3.52	3.56	3.59
SDTTR	181.00	169.60	174.20	177.60	182.20	185.60	190.20	193.60
SELEC	64.75	59.75	61.25	63.00	64.50	66.25	67.75	69.50
SISE	36.00	35.07	35.33	35.67	35.93	36.27	36.53	36.87
SKBNK	3.73	3.61	3.65	3.69	3.73	3.77	3.81	3.85
SMRTG	37.60	35.41	36.17	36.89	37.65	38.37	39.13	39.85
SOKM	37.60	35.88	36.32	36.96	37.40	38.04	38.48	39.12
TABGD	156.50	150.50	152.90	154.70	157.10	158.90	161.30	163.10
TAVHL	240.50	231.93	234.97	237.73	240.77	243.53	246.57	249.33
TCELL	105.30	100.90	102.10	103.70	104.90	106.50	107.70	109.30
THYAO	308.25	300.50	302.75	305.50	307.75	310.50	312.75	315.50
TKFEN	68.85	63.85	65.05	66.95	68.15	70.05	71.25	73.15
TMSN	101.30	97.40	99.10	100.20	101.90	103.00	104.70	105.80
TOASO	201.80	185.50	189.40	195.60	199.50	205.70	209.60	215.80
TSKB	12.21	11.76	11.88	12.04	12.16	12.32	12.44	12.60
TSPOR	1.00	0.97	0.97	0.99	0.99	1.01	1.01	1.03
TTKOM	49.00	46.96	47.52	48.26	48.82	49.56	50.12	50.86
TTAK	644.50	623.83	628.17	636.33	640.67	648.83	653.17	661.33
TUKAS	1.88	1.82	1.84	1.86	1.88	1.90	1.92	1.94
TUPRS	125.40	120.23	121.67	123.53	124.97	126.83	128.27	130.13
TURSG	16.75	16.12	16.32	16.54	16.74	16.96	17.16	17.38
ULKER	109.80	106.00	107.40	108.60	110.00	111.20	112.60	113.80
VAKBN	25.94	24.20	24.66	25.30	25.76	26.40	26.86	27.50
VESTL	56.60	54.63	55.27	55.93	56.57	57.23	57.87	58.53
YEOTK	48.98	43.19	45.21	47.10	49.12	51.01	53.03	54.92
YKBNK	29.28	27.31	27.75	28.51	28.95	29.71	30.15	30.91
ZOREN	3.67	3.58	3.62	3.64	3.68	3.70	3.74	3.76

## Dip Zirve Analizi (BİST-50 endeksine dahil hisse senetleri için)

Hisse Senedi	Son Fiyat (TL)	52 hafta		Yılbaşından beri		Dipten uzaklık		Zirveye yakınlık		Dipten uzaklık sıralaması		Zirveye yakınlık sıralaması	
		En düşük	En Yüksek	En düşük	En Yüksek	52 hafta	YBB	52 hafta	YBB	52 hafta	YBB	52 hafta	YBB
AEFES	170.50	134.96	304.75	155.80	191.60	%26	%9	%79	%12	29.00	39.00	14.00	28.00
AKBNK	67.50	36.42	70.75	61.60	69.90	%85	%10	%5	%4	46.00	40.00	49.00	49.00
ALARK	75.95	75.15	144.22	75.15	97.70	%1	%1	%90	%29	6.00	9.00	9.00	5.00
ARCLK	123.80	120.40	196.10	120.40	147.10	%3	%3	%58	%19	16.00	27.00	20.00	21.00
ASELS	86.00	51.47	90.60	72.20	90.60	%67	%19	%5	%5	42.00	48.00	48.00	45.00
ASTOR	104.00	65.15	130.60	103.70	130.60	%60	%0	%26	%26	39.00	2.00	29.00	13.00
BIMAS	510.00	335.65	620.95	500.50	581.00	%52	%2	%22	%14	37.00	22.00	34.00	27.00
BRSAN	348.00	345.75	784.00	345.75	445.50	%1	%1	%125	%28	4.00	5.00	4.00	7.00
CCOLA	51.75	42.94	83.82	49.68	62.90	%21	%4	%62	%22	26.00	30.00	18.00	16.00
CIMSA	45.88	28.50	57.40	44.62	57.40	%61	%3	%25	%25	40.00	26.00	30.00	14.00
DOAS	170.60	168.50	356.24	168.50	207.70	%1	%1	%109	%22	8.00	12.00	7.00	15.00
DOHOL	13.04	12.34	17.77	12.85	15.15	%6	%1	%36	%16	20.00	15.00	25.00	22.00
EKGYO	13.77	8.41	15.37	13.35	15.37	%64	%3	%12	%12	41.00	29.00	40.00	33.00
ENJSA	57.95	52.20	71.80	56.85	64.40	%11	%2	%24	%11	21.00	23.00	31.00	35.00
ENKAI	48.60	32.34	57.20	46.52	54.20	%50	%4	%18	%12	34.00	33.00	36.00	34.00
EREGL	21.88	18.88	30.13	21.48	24.94	%16	%2	%38	%14	24.00	19.00	24.00	26.00
FROTO	889.50	843.02	1231.50	879.00	967.00	%6	%1	%38	%9	19.00	10.00	23.00	38.00
GARAN	126.30	56.04	139.20	120.10	139.20	%125	%5	%10	%10	50.00	35.00	42.00	37.00
GUBRF	265.25	130.50	294.75	254.25	294.75	%103	%4	%11	%11	49.00	31.00	41.00	36.00
HALKB	19.39	12.87	20.86	16.15	20.86	%51	%20	%8	%8	35.00	49.00	46.00	42.00
HEKTS	3.36	3.32	7.22	3.32	4.30	%1	%1	%115	%28	7.00	11.00	5.00	8.00
ISCTR	15.18	9.55	17.77	13.36	15.19	%59	%14	%17	%0	38.00	45.00	38.00	50.00
KCHOL	149.50	147.10	270.75	147.10	188.70	%2	%2	%81	%26	11.00	17.00	13.00	12.00
KONTR	31.20	30.72	97.10	30.72	40.22	%2	%2	%211	%29	10.00	16.00	2.00	4.00
KOZAL	23.20	18.47	29.60	21.54	26.06	%26	%8	%28	%12	28.00	38.00	28.00	30.00
KRDMD	26.22	21.02	33.88	25.06	29.34	%25	%5	%29	%12	27.00	34.00	27.00	31.00
MAVI	66.40	65.25	137.00	65.25	89.95	%2	%2	%106	%35	12.00	18.00	8.00	2.00
MGROS	556.00	394.48	600.00	523.50	600.00	%41	%6	%8	%8	31.00	37.00	44.00	40.00
MIATK	31.22	30.92	84.40	30.92	44.18	%1	%1	%170	%42	5.00	7.00	3.00	1.00
ODAS	5.18	5.17	10.92	5.17	6.64	%0	%0	%111	%28	1.00	1.00	6.00	6.00
OYAKC	27.30	13.72	28.28	22.66	28.28	%99	%20	%4	%4	48.00	50.00	50.00	48.00
PETKM	16.43	16.00	26.20	16.00	19.59	%3	%3	%59	%19	15.00	25.00	19.00	20.00
PGSUS	232.50	158.05	260.00	208.00	249.10	%47	%12	%12	%7	33.00	42.00	39.00	43.00
REEDR	12.14	12.10	79.50	12.10	15.37	%0	%0	%555	%27	2.00	3.00	1.00	11.00
SAHOL	94.40	72.41	111.00	92.65	105.50	%30	%2	%18	%12	30.00	21.00	37.00	32.00
SASA	3.48	3.38	6.48	3.38	4.44	%3	%3	%86	%28	17.00	28.00	12.00	9.00
SISE	36.00	35.50	55.64	35.50	43.00	%1	%1	%55	%19	9.00	14.00	21.00	19.00
SOKM	37.60	36.76	66.42	36.76	42.24	%2	%2	%77	%12	14.00	24.00	15.00	29.00
TAVHL	240.50	159.50	294.75	238.00	290.25	%51	%1	%23	%21	36.00	8.00	32.00	17.00
TCELL	105.30	59.10	111.81	90.95	109.50	%78	%16	%6	%4	44.00	46.00	47.00	47.00
THYAO	308.25	257.50	332.00	278.75	327.00	%20	%11	%8	%6	25.00	41.00	45.00	44.00
TKFEN	68.85	38.14	84.30	58.65	74.25	%81	%17	%22	%8	45.00	47.00	33.00	41.00
TOASO	201.80	179.50	353.75	193.30	230.20	%12	%4	%75	%14	23.00	32.00	16.00	25.00
TTKOM	49.00	28.64	57.80	43.14	51.60	%71	%14	%18	%5	43.00	44.00	35.00	46.00
TUPRS	125.40	123.10	189.77	123.10	150.60	%2	%2	%51	%20	13.00	20.00	22.00	18.00
ULKER	109.80	97.70	188.70	108.80	127.00	%12	%1	%72	%16	22.00	6.00	17.00	23.00
VAKBN	25.94	13.18	28.08	22.84	28.08	%97	%14	%8	%8	47.00	43.00	43.00	39.00
VESTL	56.60	54.10	107.30	55.90	73.15	%5	%1	%90	%29	18.00	13.00	10.00	3.00
YKBNK	29.28	19.97	39.46	27.72	33.58	%47	%6	%35	%15	32.00	36.00	26.00	24.00
ZOREN	3.67	3.65	6.94	3.65	4.66	%1	%1	%89	%27	3.00	4.00	11.00	10.00

YBB: Yılbaşından bugüne

## Künye

## Tacirler Yatırım Araştırma ve İçerik Yönetimi

### Serhan Yenigün

Müdür

[serhan.yenigun@tacirler.com.tr](mailto:serhan.yenigun@tacirler.com.tr)

### Ekin Çınar

Ekonomist

[ekin.akbas@tacirler.com.tr](mailto:ekin.akbas@tacirler.com.tr)

### Oğuzhan Kaymak

Tüm hisse kapsamı ve içerik yönetimi

[oguzhan.kaymak@tacirler.com.tr](mailto:oguzhan.kaymak@tacirler.com.tr)

### Ata Uçak

Sağlık, iletişim, demir-çelik, ulaştırma, enerji

[ata.ucak@tacirler.com.tr](mailto:ata.ucak@tacirler.com.tr)

### Eren Bozdoğan

Otomotiv, beyaz eşya, savunma,  
ilaç & sağlık, tekstil, madencilik, kimya

[eren.bozdogan@tacirler.com.tr](mailto:eren.bozdogan@tacirler.com.tr)

### Ali Berk Coşkuntuna

Gıda-içecek, perakende, çimento,  
GYO, taahhüt

[berk.coskuntuna@tacirler.com.tr](mailto:berk.coskuntuna@tacirler.com.tr)

### Özgür Kenan Tosun

Tekstil, elektronik perakende,  
teknoloji, petrokimya, kağıt, mobilya

[ozgur.tosun@tacirler.com.tr](mailto:ozgur.tosun@tacirler.com.tr)

### Ömer Tarman

Veritabanı sorumlusu

[omer.tarman@tacirler.com.tr](mailto:omer.tarman@tacirler.com.tr)

## Yatırım Merkezlerimiz

## Genel Müdürlük

Nispetiye Cad. B-3 Blok Kat:9 Akmerkez Etiler - İSTANBUL  
0 212 355 46 46

Adana	Cemal Paşa Mah. Gazipaşa Bul. Cemal Uğurlu Apt. Kat:1 D:4	(0 322) 457 77 55
Akatlar İrtibat Bürosu	Akat Mahallesi Meydan Caddesi B Blok No: 16 D: 8 (Eski No D: 10) Beşiktaş	(0 212) 355 46 46
Alsancak	Şehit Nevres Bulvarı Eczacıbaşı Apartmanı No: 7 Kat: 2 Daire: 5 Pasaport Alsancak - Konak	(0 232) 241 24 50
Ankara	Remzi Oğuz Arık Mah. Tunalı Hilmi Cad. Yaprak Apt. No: 94 Kat: 2 D:9 Kavaklıdere Çankaya	(0 312) 435 18 36
Antalya	Şirinyalı Mah. İsmet Gökşen Cad. Özden Apt. No:82/6 Muratpaşa	(0 242) 248 45 20
Bakırköy	İstanbul Cad. Bakırköy İş Merkezi No:6 Kat: 4 D: 14 Bakırköy	(0 212) 570 52 59
Bodrum	Konacık Mahallesi, Atatürk Bulvarı, Arbor-Abdullah Ünal Çabuk İş Merkezi No: 285/1-A6 Bodrum	(0 212) 355 46 46
Bursa	Konak Mah. Barış (120) Sokak , Ofis Artı Binası, Dış kapı No:3 Daire:33 Nilüfer-BURSA	(0 224) 225 64 10
Çankaya	Çankaya Mahallesi Cinnah Caddesi Cinnah Apartmanı No: 55 D: 7-8 Çankaya / ANKARA	(0 212) 355 46 46
Çukurambar	Kızılırmak Mah.Ufuk Üniversitesi Cad. Next Level Loft Ofis No: 4/65 Kat: 24 Söğütözü Çankaya	(0 312) 909 87 70
Denizli	Urhan İş Merkezi 2. Ticari Yol Daire 26 Kat: 6 Bayramyeri	(0 258) 265 87 85
Erenköy	Bağdat Cad. Çubukçu Apt. No: 333 Kat: 2 D: 4 Kadıköy	(0 216) 348 82 82
Gaziantep	İncilipinar Mah. Gazimuhtarpaşa Bul. Kepkepzade Park İş Merkezi B Blok No: 18 Kat: 1 D: 5	(0 342) 232 35 35
Girne	Ziya Rızki Cad. Şehit Necati Gürkaya Sok. Kat: 1 D: 1 Gime - KKTC	(0 392) 815 14 55-0533 889 15 51
İzmir	Kültür Mahallesi, Cumhuriyet Bulvarı No:137 Cumhuriyet Apt. K:5 D:12 Konak – İzmir	(0 232) 445 01 61
İzmit	Hürriyet Cad. Kaya İşhanı No: 39/5 İzmit	(0 262) 323 11 33
İzmit İrtibat Bürosu	Ömerağa Mah. Alemdar Cad. İ. Kolaylı Apt. No: 8 Kat: 2 İzmit	(0 262) 260 01 01
Karadeniz Ereğli	Bağlık Mahallesi Karanfil Sokak No:16/A Karadeniz Ereğli – Zonguldak	(0 372) 316 40 50
Karşıyaka	Yalı Mahallesi Ahmet Kemal Baysak Bulvarı No:42 D:11	(0 232) 241 19 24
Kartal	Üsküdar Cad. Cevat Kayacan Apt. No: 26 Kat: 4 D: 8 Kartal	(0 216) 306 22 71-306 22 06
Kayseri	Hunat Mah. Nuh Mehmet Baldöktü Sok. Gürcüoğlu Plaza No: 5 K: 3 D: 11 Melikgazi	(0 352) 221 08 68-222 82 51
Marmaris İrtibat Bürosu	Kemeraltı Mah. Orgeneral Mustafa Muğlalı Cad. Güven Apt. No: 22 D: 2 Marmaris	(0 252) 321 08 00
Merkez Şube	Akat Mahallesi Meydan Caddesi B Blok No: 16 D: 7 (Eski No D: 9) Beşiktaş	(0 212) 355 46 46
Mersin	İnönü Mah. 1401 Sok. No:32 Pozcu Evo Kat:2 No:10-11 Yenişehir Mersin	(0 324) 238 11 89
Trabzon İrtibat Bürosu	Kemer kaya Mahallesi Halkevi Cad. Mandıralı İş Merkezi No: 4 Daire: 4 Ortahisar	(0 462) 432 24 50



## Uyarı Notu

Bu raporda yer alan yatırım bilgi, yorum ve tavsiyeleri, yorum ve tavsiyede bulunanların kişisel görüşlerine dayanmakta olup finansal bilgi ve genel yatırım tavsiyesi kapsamında hazırlanmıştır ve hiçbir şekilde yatırım danışmanlığı kapsamında değildir. Yatırım danışmanlığı hizmeti; yetkili kuruluşlar tarafından kişilerin risk ve getiri tercihleri dikkate alınarak kişiye özel sunulmaktadır. Burada yer alan yorum ve tavsiyeler ise genel niteliktedir. Bu tavsiyeler, mali durumunuz ile risk ve getiri tercihlerinize uygun olmayabilir. Bu nedenle, sadece burada yer alan bilgilere dayanarak yatırım kararı verilmesi beklentilerinize uygun sonuçlar doğurmayabilir.

Yatırım Danışmanlığı hizmeti talep edilmesi halinde; yatırımcının Tacirler Yatırım Menkul Değerler A.Ş. ile Yatırım Danışmanlığı sözleşmesi imzalamış olması, Yerindelik Testi'ni tamamlamış ve risk grubunun belirlemiş olması zorunludur.

Bu raporda yer alan her türlü bilgi, yorum ve tavsiye uygunluk testi ile tespit edilecek risk grubunuz ve getiri beklentiniz ile uyumlu olmayabilir. Dolayısıyla, uygunluk testi neticesinde risk grubunuz tespit edilmeden sadece burada yer alan bilgilere dayanılarak yatırım kararı verilmesi amaç, bilgi ve tecrübenize uygun sonuçlar doğurmayabilir.

Bu rapor herhangi bir sürede belirli bir getirinin sağlanacağına dair bir taahhüt içermemekte olup, zaman içerisinde piyasa koşullarında meydana gelen değişiklikler nedeniyle yorum ve tavsiyelerde değişiklikler söz konusu olabilir. Bu raporda bahsedilen yatırım araçlarının fiyatları ve değerleri yatırımcıların menfaatlerine aykırı olarak hareket edebilir ve netice itibarıyla yatırımcılar anaparalarını kaybetme riski ile karşı karşıya kalabilirler. Bu raporda yer alan geçmiş performans verileri gelecekte elde edilecek sonuçların bir garantisi olarak kabul edilemez.

Bu raporda yer alan tüm bilgiler ve görüşler yatırımcıları bilgilendirmek amacıyla, Tacirler Yatırım Menkul Değerler A.Ş. tarafından güncel ve güvenilir kaynaklardan temin edilmiş olmakla beraber, Tacirler Yatırım Menkul Değerler A.Ş. söz konusu bilgilerin doğru ve tam olduğunu taahhüt etmemektedir. Raporlardaki yorumlardan, bilgilerin tam veya doğru olmaması ve/veya güncellenme nedeniyle doğabilecek maddi ve manevi zararlardan Tacirler Yatırım Menkul Değerler A.Ş. ve çalışanları sorumlu tutulamaz.

Bu rapor, sadece gönderildiği kişilerin kullanımı içindir. Bu raporun tümü veya bir kısmı Tacirler Yatırım Menkul Değerler A.Ş.'nin yazılı izni olmadan çoğaltılamaz, yayınlanamaz veya üçüncü kişilere gösterilemez, ticari amaçla kullanılamaz. Aksi halde, Tacirler Yatırım Menkul Değerler A.Ş. uğramış olduğu bütün zarar ve ziyanı talep etme hakkını saklı tutar.