

Güne Başlarken

Günaydın. ABD ve Avrupa borsaları cuma günkü satışların ardından yeni haftaya moralli başlıyor, Asya'da ise daha karışık bir görünüm var. Borsa İstanbul'da cuma günü %2'yi aşan satışlarla 9.600 civarından geçen 200 günlük üssel hareketli ortalamaya kadar geri çekilme yaşandı, yeni haftaya ise tepki alımlarıyla başlangıç bekliyoruz. Cuma günü Borsa İstanbul'a gelen satışların ardından SPK ve İstanbul Cumhuriyet Başsavcılığı'nın inceleme başlattığına dair haberler dikkat çekiyor, buradaki gelişmeler izlenecektir. 12 aylık ortalama BIST 100 endeks hedefi 14.200 civarında devam ediyor, bu da endeks bazında %48'e yakın getiri potansiyeli sunuyor. Bu yüksek potansiyel ve sert satışlara neden olabilecek ekonomi temelli gerekçelerin sınırlı olması nedeniyle Borsa İstanbul'da aşağı yönlü marjları sınırlı buluyor ve biriktirme amaçlı işlemlerin devam edeceğini düşünüyoruz. Günün ajandasında içeride reel kesim güveni ve kapasite kullanımı, Avrupa'da enflasyon, Amerika'da ise büyüme odaklı veriler izlenecek. 5 yıl vadeli Türkiye CDS'leri 255 baz puandan güne başlıyor.

Ekonomik Takvim

- 10:00 | **Türkiye** | Kapasite Kullanım Oranı (Şubat) |
- 13:00 | **Euro Bölgesi** | Tüketici Fiyat Endeksi (Ocak) |

PİYASALAR

Yurtiçi	Kapanış	1 gün (%)	1 hafta (%)
BIST 100	9.602,16	-2,09	-2,79
BIST 30	10.689,08	-2,02	-2,72
BIST 50	8.516,15	-2,08	-2,99
BIST Tüm	11.157,86	-1,94	-2,22
BIST Banka	14.610,21	-1,74	-0,64
BIST Ulaştırma	37.091,11	-1,82	-1,57
BIST Sınai	12.117,22	-2,13	-3,12

Yurtdışı Endeksler

Son	1 gün (%)	1 hafta (%)	
Nasdaq	19.524,01	-2,2%	-2,5%
Dax	22.287,56	-0,1%	-2,2%
Cac 40	8.154,51	0,4%	-0,4%
FTSE 100	8.659,37	0,0%	0,3%

Hazine Tahvilleri

Son	Günlük D. (%)	YBB D. (%)	
TR 10 Yıllık Tahvil	22,85	-0,59	-9,45
GER 10 Yıllık Tahvil	2,47	-2,56	4,43
ABD 10 Yıllık Tahvil	4,42	-0,16	-3,34
ITA 10 Yıllık Tahvil	3,56	-1,74	0,74
FR 10 Yıllık Tahvil	3,17	-1,46	-0,50
UK 10 Yıllık Tahvil	4,61	-0,56	

Döviz

Son	Günlük D. (%)	YBB D. (%)	
USDTRY	36,43	-0,04	2,98
EURTRY	38,32	0,39	4,48
GBPTRY	46,18	0,22	4,32
BRENT (\$)	73,92	0,03	-1,03
XAUUSD (\$)	2936,83	0,06	11,95
XAGUSD (\$)	32,58	0,13	12,76
COPPER (\$)	4,55	0,37	14,07
XPTUSD (\$)	975,30	0,38	

GÜNLÜK TEKNİK ANALİZ BAZLI HİSSE ÖNERİLERİ

Hisse	ALIM Aralığı	SATIM Aralığı (TP)	Zarar KES (SL)
YKBNK	28.04 - 28.38	28.80 - 29.30	27.84
TKNSA	25.90 - 26.30	26.70 - 27.50	25.70
ASELS	82.60 - 83.60	84.75 - 86.25	82.00
OYAKC	26.94 - 27.28	27.66 - 28.16	26.74

HAFTALIK TEKNİK ANALİZ BAZLI HİSSE ÖNERİLERİ

Hisse	ALIM Aralığı	SATIM Aralığı (TP)	Zarar KES (SL)
EKGYO	13.80 - 14.03	14.45 - 15.00	13.57
TCELL	105.20 - 106.90	110.00 - 114.00	103.40
TOASO	202.00 - 205.30	211.50 - 218.70	198.60
ECILC	44.04 - 44.76	46.10 - 47.70	43.28

Global Piyasalarda Öne Çıkanlar

Cuma günü küresel piyasaların odağında PMI verileri vardı. Almanya ve Euro Bölgesi'nde imalat PMI beklentileri aşsa da 50 eşik değerinin altında kalmaya devam etti. Euro Bölgesi'nde hizmet PMI ise 50,7 ile son üç ayın en düşük seviyesine indi. Verilerin ardından euro zayıflarken, dolar endeksi 106,70 üzerine tırmandı. Ancak, akşam saatlerinde ABD'de hizmet PMI endeksinin 49,7 ile Ocak 2023'ten bu yana ilk defa 50 eşik değerinin altına gerilemesiyle tablo tersine döndü. Bu gelişmeyle ABD 10 yıllık tahvil faizi %4,40'a inerken, dolar endeksi 106,38 ile aralıktan bu yana en düşük seviyeye geriledi. Yeni haftaya ise Almanya seçim sonuçları ile başlıyoruz. Sandık çıkış anketlerine göre Hristiyan Birlik (CDU/CSU) adayı Merz'in Başbakan olması beklenirken, Hristiyan Birlik ve Sosyal Demokrat Parti'nin büyük koalisyon kuracakları tahmin ediliyor. Seçim sonuçlarının ardından haftaya yükselişle başlayan EURUSD, bu sabah saatlerinde 1,05 üzerinde işlem görüyor. Bugün yurt dışında TSİ 12:00'de Euro Bölgesi ocak ayı nihai TÜFE ve Almanya şubat IFO İş Ortamı Güven Endeksi, TSİ 16:30'da ABD ocak Chicago Fed İmalat Endeksi ve TSİ 18:30'da şubat Dallas Fed İmalat Endeksi verileri izlenecek.

Küresel Borsalar:

ABD borsaları, hizmet PMI verisinin Ocak 2023'ten bu yana ilk defa daralma bölgesine inmesinin ardından cuma gününü sert düşüşlerle tamamladı. Kapanışta Dow Jones endeksi %1,69 düşüşle 43.428,02 puan, S&P 500 endeksi %1,70 kayıpla 6.013,23 puana ve Nasdaq endeksi %2,2 gerileme ile 19.524,01 puana geriledi.

Avrupa borsaları cuma günü karışık bir seyirle kapandı. Kapanışta gösterge endeks Stoxx Europe 600 %0,52 artarak 553,85 puana, Fransa'da CAC 40 endeksi %0,39 değer kazanarak 8.154,51 puana ve İtalya'da FTSE MIB 30 endeksi %0,45 yükselerek 38.421,05 puana çıktı. Öte yandan Almanya'da DAX 40 endeksi %0,12 gerileyerek 22.287,56 puana ve İngiltere'de FTSE 100 endeksi %0,04 azalarak 8.659,37 puana indi.

Bu sabah Asya'da Hong Kong Hang Seng endeksi %0,6 ve Çin CSI 300 endeksi %0,1 düşüşle işlem görüyor. Bugün Japonya'da resmi tatil nedeniyle piyasalar kapalı. ABD vadeli alıcılı seyrederken, Avrupa endeks vadelilerinde ise karışık bir resim ön planda.

Tahvil Piyasaları:

ABD 10 yıllık tahvil faizi haftanın son işlem günü %4,40 seviyesine doğru gerilemesinin ardından 7,4 baz puan düşüşle %4,43 seviyesinin hemen üzerinde kapandı. 5 yıllık tahvil faizi 7 baz puan gerileyerek %4,2725, 2 yıllık tahvil faizi ise 7,2 baz puan düşerek %4,1980 seviyesinden günü tamamladı.

Almanya 10 yıllık tahvil faizi cuma gününü 6,4 baz puan düşüşle %2,47, İtalya 10 yıllık tahvil faizi ise 6,2 baz puan kayıpla %3,5540 seviyesinden kapattı. Fransa'da ise 10 yıllık tahvilin getirisi 5 baz puan azalarak %3,2170 seviyesine indi.

Para Piyasaları:

Dolar endeksi cuma gününü %0,2 yükselişle 106,61 seviyesinden tamamlarken, EURUSD paritesi ise %0,4 kayıpla 1,0458 seviyesinden kapandı. Almanya'da dün gerçekleşen seçimlerin ardından EURUSD paritesinin haftaya yükselişle başladığı ve paritenin bu sabah 1,05 üzerinde işlem gördüğü takip ediliyor.

Düşüş eğilimini haftanın son işlem gününde de koruyan USDJPY paritesi, günü %0,3 kayıpla 149,27 seviyesinden kapattı ve aralık ayından bu yana en düşük seviyelerine indi.

GBPUSD paritesi ise cuma gününü %0,3 düşüşle yükselişle 1,2632 seviyesinden tamamladı. Yükseliş eğiliminin 1,27 bölgesine doğru korunabileceği görüşümüzü sürdürüyoruz.

Emtia Piyasaları:

Altının ons fiyatı cuma gününü 2.936\$ seviyesi üzerinde %0,1'lik sınırlı bir düşüşle tamamlarken, gümüş ise %1,5'lik güçlü bir kayıpla 32,50\$ seviyesi altına indi. Altın / gümüş rasyosu ise 89,16 seviyesinden 90,46 seviyesine tırmandı.

ABD yönetiminin Irak hükümetinden, Kuzey Irak üzerinden petrol akışının bir an önce başlatılmasını talep ettiğine dair gelen haber akışıyla birlikte petrol fiyatları cuma gününü sert kayıplarla tamamladı. Brent petrol haftanın son işlem gününü %2,7 düşüşle varil başına 74,43\$ seviyesinden tamamlarken, ham petrol ise %3'lük kayıpla varil başına 70,40\$ seviyesinden kapandı.

Ekonomi ve Politika Haberleri

Muayene katılım paylarında, yeniden düzenleme ile geriye dönük indirimle gidildi

Dün Resmi Gazete’de yayınlanan tebliğ ile Sosyal Güvenlik Kurumu, sağlık uygulama tebliğinde değişikliğe gitti. Bu değişiklik ile birlikte, enflasyonda ocak ayında görülen sert yükselişin önemli bir kısmını oluşturan ve TCMB’nin yıl sonu enflasyon tahminini revize ederken vurgu yaptığı muayene katılım paylarındaki artışın bir kısmında geriye dönük indirimle gidildi. Bu değişiklik ile birlikte şubat ayı enflasyon tahminlerinin yaklaşık 0,9 – 1 % puan civarında aşağı geleceğini ve mart ayında beklediğimiz 250 baz puanlık faiz indirimine kesin gözüyle bakılabileceğini değerlendiriyoruz.

- Yapılan değişikliğe göre Sağlık Bakanlığı’na bağlı; tıp fakülteleri bulunan devlet üniversiteleri, sağlık uygulama ve eğitim ve araştırma hastaneleri ile bu hastanelere bağlı semt polikliniklerinde 45 lira olan katılım payı 20 liraya düşürüldü. İkinci ve üçüncü basamak özel sağlık hizmeti sunucularında katılım payı 50 lira olarak korundu. Düzenlemeler 15 Ocak’tan itibaren geçerli sayılacak.
- Sağlık Uygulama Tebliği’nde katılım paylarında 2017’den bu yana ilk defa artış yapılması hizmet enflasyonu üzerindeki yukarı yönlü baskıyı artırmış ve ocak ayı enflasyonuna 0,56 puan etki etmişti. Bu artış sonrasında şubat enflasyonunda da benzer bir ilave etki bekleniyordu.
- Ocak ayı enflasyonunda bir revizyona gidilmeyeceği varsayımı altında, muayene katılım paylarındaki bu indirim ile birlikte şubat ayı enflasyonunda beklenen yaklaşık 0,6 baz puanlık yukarı yönlü etkinin yerini yaklaşık 0,3 baz puan düşüşe bırakabileceğini hesaplıyoruz. Dolayısı ile bu değişikliğin, daha önce %4’e yakın gerçekleşeceğini tahmin ettiğimiz şubat enflasyonunu %3 seviyesine doğru indirebileceğini değerlendiriyoruz. Bu durumda yıllık TÜFE’nin şubat ayında %40 seviyesine doğru gerilemesini, mart ayında ise %39 altına inmesini bekleriz. Kurum olarak mart ayında 250 baz puan indirim beklemeye devam ediyoruz.

Saat 10:00’da şubat reel kesim güven endeksi ve kapasite kullanım oranı açıklanacak

Arındırılmamış reel kesim güven endeksi (RKGE) ocak ayında 99,1 seviyesinden 100,9 seviyesine yükseldi ve yeniden 100 eşik değerine üzerine çıktı. Hatırlanacağı üzere endeks aralık ayında 100,4 seviyesinden 99,1 seviyesine inmiş ve eylülde bu yana ilk defa 100 eşik değerine altına gerileyerek anketin kapsadığı reel kesim temsilcilerinin ekonomik faaliyetlere ilişkin güveninin azaldığı bir görünümü işaret etmişti. Mevsim etkilerinden arındırılmış endeks seviyesi ise ocak ayında 102,7 seviyesinden 102,6 seviyesine sınırlı bir gerileme gösterdi. Diğer yandan, kapasite kullanım oranı (KKO) ocak ayında %75,8 seviyesinden %74,6 seviyesine inerken, mevsimsel etkilerden arındırılmış KKO ise %75,6 seviyesinden %74,8’e geriledi.

- Arındırılmamış RKGE’de ocakta izlenen yükselişe rağmen, öncü göstergelerin genelinde yılın ilk ayında aylık bazda zayıflama gördük. Bu haftaki veriler ile birlikte bu yılın ilk çeyreğine yönelik büyüme sinyallerini derlemeye devam edeceğiz. 2024 yılı son çeyreğinde beklediğimiz pozitif çeyreklik büyüme ve %3’e yakın yıllık büyümenin ardından, iktisadi faaliyetin bu yılın ilk çeyreğinde yeniden zayıflamasını bekliyoruz.
- 2025 yılının ilk çeyreğinde yıllık büyümede hızlı bir düşüş görmeyi, ardından ikinci çeyrekte ılımlı bir toparlanmanın ön plana çıkmasını bekliyoruz. Yılın ikinci yarısında ise aktivitede belirgin bir iyileşme öngörüyoruz. 2025 genelinde ise GSYİH büyümesinin %2,6 seviyesinde oluşacağını tahmin ediyoruz.

4Ç24 GSYİH büyümesine yönelik anket sonuçları gelmeye başladı

Bu hafta cuma günü açıklanacak olan 2024 yılı son çeyreği (4Ç24) GSYİH büyüme verileri öncesinde anket sonuçları açıklanmaya başladı. ForInvest Haber’in anket sonuçlarına göre Türkiye ekonomisinin 4Ç24’e ilişkin yıllık büyüme medyan tahmini %2,8 seviyesinde oluşmuş durumda. Ankete biz de kurum olarak yıllık %2,8 büyüme beklentimizle katıldık. Türkiye ekonomisinin 2024 yılının son çeyreğinde, üst üste iki çeyrek daralmanın ardından çeyreklik bazda pozitif bir büyüme kaydetmesini, yıllık büyümenin ise %2,8 oranında gerçekleşmesini bekliyoruz. Bu noktada, medyan tahmin kurum beklentimiz ile aynı seviyede oluşmuş olsa da, ankette yıllık büyümeye ilişkin tahminlerin %2,2 - %4,7 ile oldukça geniş bir aralıkta olduğunun altını çizmek gerekir.

Şirket ve Sektör Haberleri

ADEL: Adel Kalemcilik, 4Ç24 finansal sonuçlarını 3 Mart tarihinde açıklayacağını duyurdu.

BRSAN: Borusan Birleşik Boru, 4Ç24 finansal sonuçlarını 538 milyon TL zarar ile açıkladı. Bu dönemde şirket, zayıf talep nedeniyle sınırlanan kapasite kullanımını ve enflasyonist ortam kaynaklı artan üretim maliyetleri, TL'nin reel olarak değer kazanmasının maliyetler ve operasyonel giderler üzerinde yarattığı etki, artan rekabet ve zayıf talep ortamının fiyatlama kabiliyetini sınırlandırması, işletme sermayesi ihtiyacı doğrultusunda oluşan finansal borçlarla artan finansman maliyetleri gibi sebepler karlılık üzerinde baskı unsuru oluşturdu. Özellikle Endüstri & İnşaat ve Enerji iş kolları, zayıf talebin fiyatlama etkisi sebebiyle 2023 yılına göre gelirlerde düşüş yaşandı. Şirket, 2025 yılında, 2024 yılında pazarda yaşanan zorlukların devam etmesinin beklendiğini aktardı. Buna göre 2025 yılında 1,05 – 1,20 milyon ton satış hacmi, 1,6 – 1,8 milyar USD satış geliri, %5 - %7 FAVÖK marjı beklenmektedir.

DERHL (Nötr): Derlüks Yatırım Holding, 4Ç24 finansal sonuçlarını 4 milyon TL kar ile açıkladı. Açıklanan net kar yıllık bazda %96 daralırken, çeyreklik bazda iyileşti. Aynı dönemde şirketin cirosu yıllık bazda %2 artarken, çeyreklik bazda %25 daralarak 736 milyon TL olarak açıklandı. Başarılı maliyet kontrolü ile brüt kar marjı 2,3 puan arttı. Ancak faaliyet giderleri/satışlar oranının yükselmesi faaliyet marjlarında baskıya neden oldu. Yıl geneline bakıldığında 2024'te net kar 84 milyon TL olarak kaydedildi. (2023 net kar: 107 milyon TL).

EKGYO: Şirket İstanbul Başakşehir Hoşdere 7.Etap Arsa Satışı Karşılığı Gelir Paylaşımı İşi kapsamında 649 Ada 3 Parselde yer alan toplam 84 adet konut bağımsız bölümüne ait yapı ruhsatlarının alındığını bildirdi.

ESCOM: Escort Teknoloji, şirketin 50 milyon TL olan çıkarılmış sermayesinin, tamamı iç kaynaklardan karşılanmak suretiyle %1310 oranında artırılarak 705 milyon TL'ye çıkarılmasına ilişkin başvurunun SPK tarafından onaylandığını duyurdu.

GLYHO: Global Yatırım Holding, %200 oranında bedelsiz sermaye artırımını başvurusunun SPK tarafından onaylandığını duyurdu. Ek olarak şirket, ocak ayı yolcu istatistiklerini paylaştı. Ocak 2025'te limanlara gelen gemi sayısı 2024 yılı ocak ayının %80 üzerinde gerçekleşirken, yolcu hareketleri de 2025 yılı ocak ayında 2024 ocak seviyesinin %53 üzerinde gerçekleşti. Limanlara gelen gemilerin doluluk oranları konsolide bazda Aralık 2024'te %95 seviyesinde gerçekleşti.

Yükselenler	Kapanış	Günlük (%)	Haftalık (%)
Bera Holding	17,46	3,19	5,82
Tofaş Otomobil Fab.	202,70	1,25	-2,69
Pasifik Eurasia Lojistik	33,98	1,13	2,97
Ldr Turizm	146,00	1,11	-0,88
Reeder Teknoloji	13,20	0,92	5,43

Düşenler	Kapanış	Günlük (%)	Haftalık (%)
Alfa Solar Enerji	57,55	-9,94	-14,49
Koza Anadolu Metal	71,55	-6,84	-4,60
Koza Altın İşletmeleri	23,24	-6,59	-7,34
Çimsa	47,90	-5,62	-10,13
Çelebi	2.120,00	-5,02	-0,47

BIST 100 Para Girişi	Para Girişi (mnTL)	P.D. Oranı (%)
KCHOL	320,02	0,20%
YKBNK	192,24	0,17%
TOASO	171,49	0,10%
TCELL	89,82	0,09%
EKGYO	50,94	0,09%

BIST 100 Para Çıkışı	Para Çıkışı (mnTL)	P.D. Oranı (%)
BIMAS	-197,50	0,45%
ISCTR	-165,89	0,27%
GARAN	-146,43	0,17%
KOZAL	-115,93	0,16%
ALFAS	-95,66	0,14%

Şirket ve Sektör Haberleri

IHLAS: İhlas Holding, Sungen Enerji ve China Energy ile birlikte Türkiye'de yenilenebilir enerji yatırımları kapsamında stratejik bir iş birliği gerçekleştirmek üzere mutabakat zaptı imzalandığını açıkladı. Taraflar, toplam 250 MW kapasiteye sahip yenilenebilir enerji projesinin geliştirilmesi, inşası ve işletilmesi amacıyla ortak bir proje şirketi kurmayı hedefliyor. Ek olarak İhlas Holding'in bağlı ortaklığı İhlas Girişim Sermayesi Yatırım Ortaklığı'nın 40 milyon TL olan çıkarılmış sermayesinin 200 milyon TL'ye çıkarılması nedeniyle ihraç edilecek paylara ilişkin ihraç belgesinin onaylanması talebinin SPK tarafından uygun görüldüğünü açıkladı.

IMASM: İmaş Makina, 4Ç24 finansal sonuçlarını 90 milyon TL net kar ile açıkladı. Açıklanan net kar, çeyreklik bazda %9, yıllık bazda ise %53 daraldı. Bu dönemde şirketin cirosu ise çeyreklik bazda %20, yıllık bazda ise %17 daraldı.

OZGYO (Negatif): Özderici GMYO, 2024 yılının son çeyreğinde 730 milyon TL net zarar açıkladı, yıllık net zarar 732 milyon TL olarak kaydedildi. Net zararda yatırım amaçlı gayrimenkul değer düşüklüğü yıllık bazda 438 milyon TL zarar ile etkili olurken şirketin son çeyrek itibari ile ertelenmiş vergi yükümlülüğü 592 milyon TL olarak kaydedildi.

PEHOL: Pera Holding, Tera Yatırım Holding, Tera Girişim Sermayesi Yatırım Ortaklığı ve Tera Portföy Yönetimi'nin kurucusu olduğu Tech Invest Teknoloji Girişim Sermayesi Yatırım Fonu'nun pay sahibi olduğu Barikat İnternet Güvenliği Bilişim paylarının bir kısmını devralmak üzere resmi görüşmelere başladığını açıkladı.

SAFKR: Şirket, 4Ç24 finansal sonuçlarını 16 milyon TL net kar ile açıkladı. Açıklanan net kar rakamı yıllık bazda %86, çeyreklik bazda ise %18 azalış kaydetti.

SELVA (Hafif Negatif): Selva Gıda 2024 4. çeyrek finansal sonuçlarını 81,2 milyon TL net kar ile açıkladı böylece yıllık bazda %86 düşüş ile 34,5 milyon TL net kar elde edilmiş oldu. Şirket bu dönemde 24 milyon TL faaliyet zararı kaydetti. net satışlar yıllık bazda %30 düşüş ile 1,4 milyar TL olarak gerçekleşti. Şirketin özkaynakları 2024 yılında %2 artış göstererek 1,8 milyar TL oldu özkaynak karlılığı ise %1,93 seviyesinde gerçekleşti.

TKNSA (Hafif Pozitif): Teknosa, 4Ç24 finansal sonuçlarını 260 milyon TL zarar ile açıkladı. Şirket, bir önceki yılın aynı döneminde 568 milyon TL kar, bir önceki çeyrekte ise 392 milyon TL zarar açıklamıştı. Aynı dönemde şirketin cirosu yıllık bazda %63 daralırken, çeyreklik bazda %12 artarak 19,0 milyar TL olarak açıklandı. Başarılı maliyet ve faaliyet giderleri kontrolü ile brüt kar marjı 2,0 puan, FAVÖK marjı ise 2,6 puan arttı. Başarılı operasyonel performansa rağmen finansal giderler net karı baskıladı. Yıl geneline bakıldığında 2024'te 1,42 milyar TL zarar kaydedildi. (2023 net kar: 1,08 milyar TL).

USAK: Şirket, 4Ç24 finansal sonuçlarını 223 milyon TL net kar ile açıkladı. Şirketin son çeyrek net karlılığı geçen yılın aynı dönemine göre %70 azalırken, bir önceki çeyrekte 77 milyon TL tutarında net zarar açıklanmıştı.

ZRGYO (Nötr): Ziraat GMYO, 2024 4. çeyrek finansal sonuçlarını 2,3 milyar TL net kar ile açıkladı böylece yıllık bazda net kar %49 düşse de 3,1 milyar TL olarak kaydedildi. 2024 yılında şirket özkaynaklarını geçen seneye oranla %5 arttırarak 55,1 milyar TL olarak kaydederken özkaynak karlılığı %5,7 olarak gerçekleşti. Şirketin açıklanan finansal sonuçlar ile PD/DD oranı 1.41 oldu.

Model Portföy

Şirket Adı	Hisse Kodu	Son Fiyat (TL)	12A Hedef Fiyat (TL)	Güncel Getiri (%)	Getiri Potansiyeli (%)	Ekleme Tarihi
Migros	MGROS	₺554,00	₺705,00	211%	27%	06-Haz-23
Türk Hava Yolları	THYAO	₺309,25	₺428,00	88%	38%	06-Haz-23
Tupras	TUPRS	₺125,60	₺208,10	106%	66%	06-Haz-23
Coca Cola	CCOLA	₺51,00	₺84,00	40%	65%	27-Kas-23
Teknosa	TKNSA	₺26,02	₺48,00	-24%	84%	12-Ara-24
Mavi Giyim	MAVI	₺68,20	₺147,00	-32%	116%	27-Ağu-24
Ford Otosan	FROTO	₺904,00	₺1.412,00	1%	56%	28-Ağu-24
İşbank (C)	ISCTR	₺14,46	₺19,80	13%	37%	24-Ara-24
Yapı Kredi	YKBNK	₺28,10	₺42,80	0%	52%	24-Ara-24
Tav Havalimanları	TAVHL	₺244,00	₺396,00	-13%	62%	24-Ara-24
Turkcell	TCELL	₺105,50	₺156,30	16%	48%	24-Ara-24

Kuruluşundan Bugüne MP Getirisi (%) 147%

Kuruluşundan Bugüne BIST 100 Endeks Getirisi (%) 79%

Kuruluşundan Bugüne MP / BIST 100 Göreceli Getiri (%) 38%

Son 1 yıl MP Getirisi (%) -1%

Son 1 yıl BIST 100 Endeks Getirisi (%) 2%

Son 1 yıl MP / BIST 100 Göreceli Getiri (%) -3%

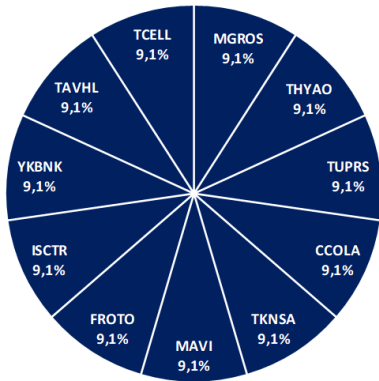
2025 Yılı MP Getirisi (%) -7%

2025 Yılı BIST 100 Endeks Getirisi (%) -2%

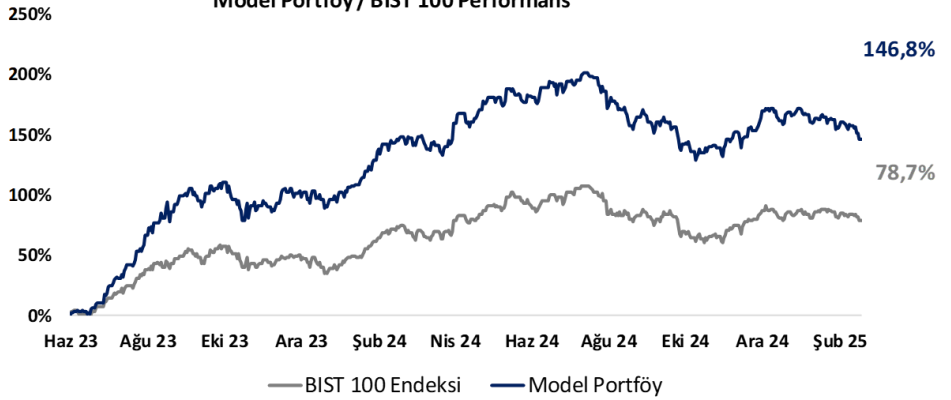
2025 Yılı MP / BIST 100 Göreceli Getiri (%) -5%

*MP: Tacirler Model Portföy

Model Portföy Ağırlık



Model Portföy / BIST 100 Performans



BIST 100 Teknik Analiz



Vade	Üssel H.O.	H.O. Kesişim	Trend Yönü	Trendin Gücü	En son	5 gün önce	20 gün önce
Kısa	5 günlük	5-22	Aşağı	Kuvvetlenen düşüş	9,754	9,870	10,051
Orta	22 günlük	22-50	Yukarı	Baskı artabilir	9,856	9,903	9,985
Uzun	50 günlük	50-200	Aşağı	Kuvvetlenen düşüş	9,842	9,856	9,862

BIST-100	Destek 3	Destek 2	Destek 1	Kapanış	Pivot	Direnç 1	Direnç 2	Direnç 3
	9,280	9,420	9,500	9,602	9,635	9,800	9,960	10,000

İndikatör Yorum

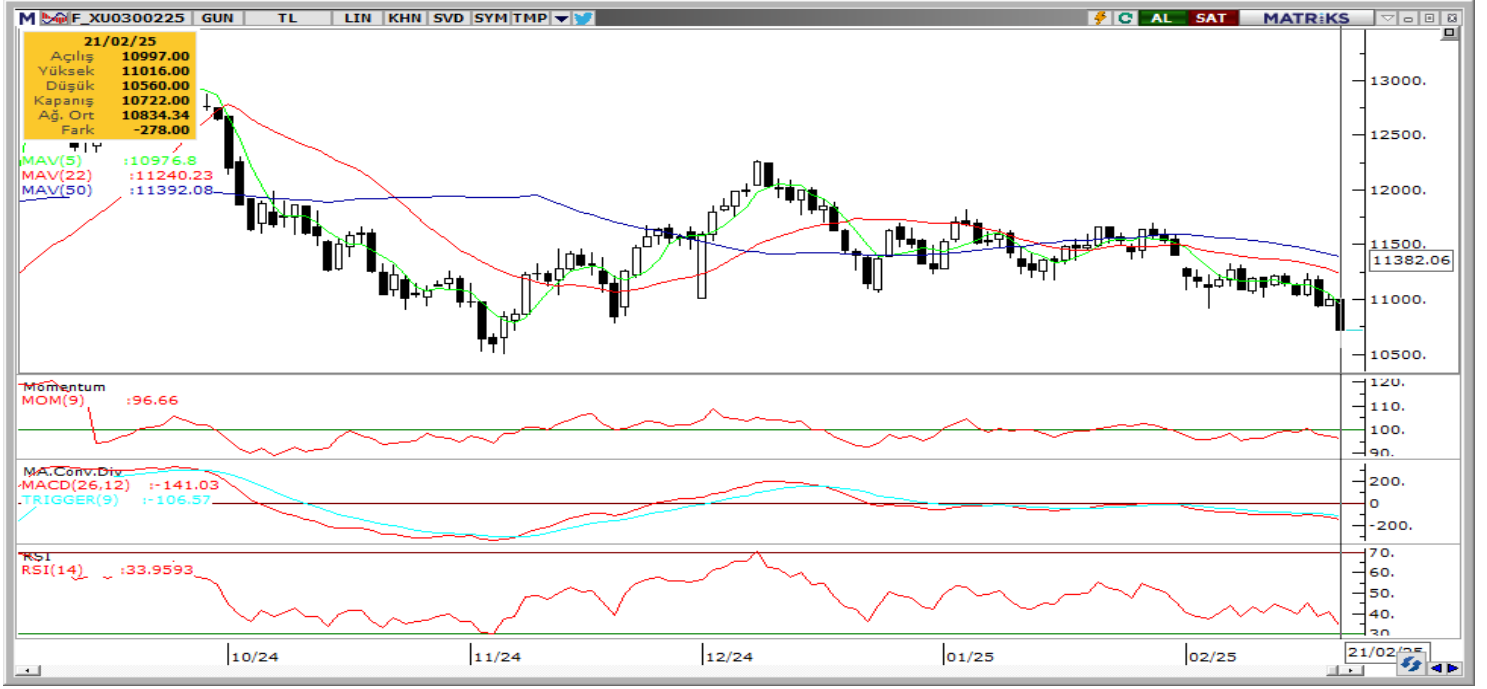
Momentum (trendin ivmesini gösterir): 100 eşik değeri altında. Hafif negatif.

MACD (orta vadeli trend göstergesi): MACD (26,12) satım bölgesinde yatay. Nötr.

RSI (trendin gücünü gösterir): RSI dengeli. Nötr.

Hareketli Ortalamalar: BIST 100 endeksi 200-g üssel ho üzerinde tutundu. Nötr.

VIOP 30 Teknik Analiz



Şubat ayı VIOP 30 endeks kontratı, geçtiğimiz işlem gününde 10.722 puan seviyesinden günlük kapanış gerçekleştirdi. Bugün yukarı yönlü hareketlerde ilk olarak 10.850 ve ardından 10.950 puan seviyelerini takip edeceğiz. Aşağı yönlü olası hareketlerde 10.600 puan seviyesi ilk destek noktamızı oluştururken, ana desteğimiz 10.500 puan seviyesi.

VIOP30	Destek 3	Destek 2	Destek 1	Kapanış	Direnç 1	Direnç 2	Direnç 3
	10,400	10,500	10,600	10,722	10,850	10,950	11,050

Günlük İşlemler

Alan	Net Adet	%	Maliyet	Toplam	Satan	Net Adet	%	Maliyet	Toplam	Kurum	T.Adet	%	Maliyet	Net
YAPI KREDİ YAT	10,854	21	10819.499	81,582	BANK-OF-AMERI	23,869	46	10979.751	69,331	IS YATIRI	91,989	15	10827.745	-3,417
HSBC YATIRIM	10,617	21	10980.401	20,627	GARANTI BBVA	7,232	14	10827.391	15,126	YAPI KRE	81,582	13	10837.810	10,854
HALK YATIRIM	6,925	13	10919.546	14,843	DENİZ YATIRIM	6,802	13	10659.702	19,970	BANK-OF-	69,331	11	10859.067	-23,86
GEDİK YATIRIM	4,113	8	10816.629	20,289	MEKSA YATIRIM	3,759	7	10930.857	8,695	TEB YATI	48,178	8	10879.180	-3,082
TACİRLER YAT.	3,511	7	10910.227	8,117	IS YATIRIM	3,417	7	10833.608	91,989	AK YATIR	38,365	6	10827.985	-709
DiĞER	15,736	30		0	DiĞER	6,677	13		0	DiĞER	281,07	46		0

Kümülatif İşlemler

Alan	Net Adet	%	Maliyet	Toplam	Satan	Net Adet	%	Maliyet	Toplam	Kurum	T.Adet	%	Maliyet	Net
TEB YATIRIM	101,147	29	11528.341	1,301,445	IS YATIRIM	247,101	71	11365.966	2,611,883	IS YATIRI	2,611,883	14	11348.908	-247,101
YAPI KREDİ YAT	48,982	14	11107.127	2,569,982	GARANTI BBVA	50,786	15	11110.237	575,152	YAPI KRE	2,569,982	14	11344.117	48,982
ZİRAAT YAT.	25,368	7	11295.359	191,794	BANK-OF-AMERI	27,671	8	11869.866	1,979,799	BANK-OF-	1,979,799	11	11351.157	-27,671
VAKIF YAT.	24,952	7	11634.161	424,322	MEKSA YATIRIM	11,924	3	11324.654	213,966	TEB YATI	1,301,445	7	11343.785	101,147
TACİRLER YAT.	23,916	7	11112.412	305,040	AK YATIRIM	4,214	1	11291.504	1,016,818	INFO YAT	1,062,861	6	11351.061	18,327
DiĞER	125,321	36		0	DiĞER	7,990	2		0	DiĞER	8,731,506	48		0

Kaynak: Matriks / Tacirler Yatırım

Pay Alım Satım ve Son İki Haftalık Yeni İş İlişkileri

Alıcı	Satıcı	Şirket	Türü	# lot	İşlem Fiyatı (TL)	İşlem sonrası sermaye içindeki payı
MERKO		MERKO	Geri Alım	140.000	13,97	1.02%
GEDİK		GEDİK	Geri Alım	200.000	6,80	0.25%
BIGCH		BIGCH	Geri Alım	200.000	33,34	0.72%
AHGAZ		AHGAZ	Geri Alım	1.100.000	20,01	1.66%
GUBRF		GUBRF	Geri Alım	160.000	261,67	0.24%
LKMNH		LKMNH	Geri Alım	100.000	19,64	0.35%
EMNİYET TİCARET VE SANAYİ A.Ş.		AKSA	Piyasa	500.000	13,03	24.27%

YENİ İŞ İLİŞKİLERİ (Son İki Hafta)

Tarih	Şirket	İş Tanımı	Toplam Sözleşme Tutarı (mn TL)	2023 Ciro (mn TL)	2023 Ciro (%)	Son 12 Ay Ciro (mn TL)	Son 12 ay Ciro (%)	Açıklama Tarihinden Bugüne Getiri (%)
20/02/2025	SNICA	Boru satışı	50.6	2,215.1	2.28%	2,189.8	2.31%	0.00%
	KONTR	Sözleşme imzalanması	714.7	3,965.8	18.02%	7,416.3	9.64%	0.00%
18/02/2025	CGCAM	Solar cam sipariş alımı	296.0	2,180.4	13.58%	2,675.9	11.06%	-2.86%
	OZYSR	Sipariş alımı	51.7	4,843.7	1.07%	6,191.1	0.83%	-0.09%
	FONET	Sözleşme imzalanması	39.0	249.8	15.61%	421.1	9.26%	-0.88%
	ERCB	Sipariş alımı	2,776.7	8,262.7	33.61%	10,008.9	27.74%	4.83%
45705	SMRTG	Sözleşme imzalanması	82.0	8,093.3	1.01%	11,036.2	0.74%	-5.65%
	GESAN	Sözleşme imzalanması	181.4	10,450.7	1.74%	15,004.1	1.21%	-4.97%
45702	EUPWR	İhale kazanımı	196.4	6,460.3	3.04%	9,255.5	2.12%	-3.37%
13/02/2025	YEOTK	Sözleşme imzalanması	2,036.4	6,382.3	31.91%	9,484.2	21.47%	-2.96%
	ALVES	Sözleşme imzalanması	314.1	3,035.7	10.35%	4,886.6	6.43%	-3.05%
	EKOS	Sözleşme imzalanması	47.7	1,187.5	4.02%	1,518.6	3.14%	-3.54%
	FONET	Sözleşme imzalanması	25.5	249.8	10.22%	421.1	6.07%	-1.67%
12/02/2025	BVSAN	Sözleşme imzalanması	334.6	2,121.4	15.77%	3,088.8	10.83%	-9.42%
	KAYSE	Şeker satışı	7,070.0	18,281.1	38.67%	21,389.8	33.05%	-5.37%
11/02/2025	SERNT	Sözleşme imzalanması	98.5	2,673.2	3.68%	2,901.8	3.39%	-24.10%
10/02/2025	ASELS	Sözleşme imzalanması	2,865.5	73,592.8	3.89%	107,635.9	2.66%	3.13%
06/02/2025	ASELS	Sözleşme imzalanması	774.8	73,592.8	1.05%	107,635.9	0.72%	-2.15%

FX Teknik Analiz

USD/TRY

Cuma günü 36,54 üzeri ile rekor tazeleyen USDTRY’de, teknik göstergeler kısa vade için 36,30 – 36,60 bandında bir hareketi işaret ediyor. Kurda kademeli yükselişin devamını beklemekle birlikte, kanal sınırının geçtiği 36,60 yakınında tepki satışları oluşabileceğini değerlendiriyoruz. Kurda 36,48, 36,51 ve kanal sınırının denk geldiği 36,60 seviyesi direnç, aşağıda 36,43, 36,3870 ve 36,35 seviyeleri destek konumunda.



EUR/USD

Almanya seçimlerinin ardından bu sabah 1,05 üzerinde işlem gören paritede, teknik göstergeler kısa vade için 1,0385 – 1,0540 bandını öne çıkarıyor. Orta vadeli görünümün hala aşağı yönlü olduğu paritede mevcut yükselişi bir düzeltme olarak değerlendiriyor ve bir süre daha etkili olabileceğini düşünüyoruz. Ancak, 100 günlük ortalamanın geçtiği 1,0540 direncinin aşılmasını, 1,05 üzerindeki hareketlerin kısa vadeli satış fırsatı sunmasını sağlayabilir. Paritede 1,05, 1,0470 ve 1,0425 seviyeleri destek, 1,0540, 1,0565 ve 1,06 direnç konumunda.



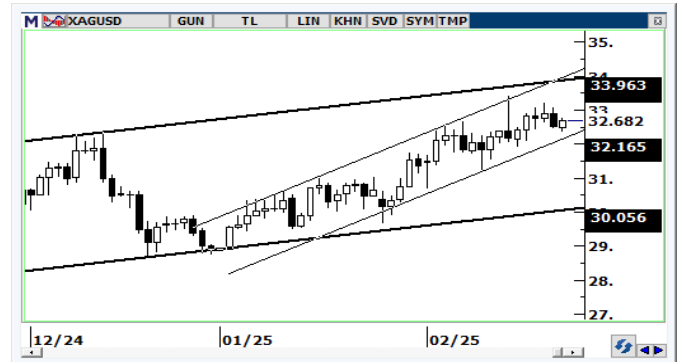
XAU/USD

Bu sabah 2.940\$ altında işlem gören ons altında oluşan fiyat formasyonları, yakın vadede yeniden 2.950\$ üzerine yükselişin sinyalini veriyor. Günlük grafikteki yükseliş kanalı 3000\$ seviyesini hedef göstermeye devam ederken, kanal sınırına denk gelen bu dirence yakınsamalar aşağı yönlü düzeltme riskini artırabilir. Teknik sinyaller doğrultusunda kısa vadede 2.870\$ – 3000\$ bandında bir seyir bekliyoruz. Ons altında, 2940\$ ve tarihi zirve bölgesi olan 2.955\$ direnç konumunda. Aşağıda ise 2.923\$ 2.900\$ ve 2.875\$ seviyeleri destek konumunda yer alıyor.



XAG/USD

Önemli hareketli ortalamaların üzerinde bulunmaya devam eden gümüşte, teknik görünüm çerçevesinde kısa vadede 31,50\$ – 34\$ bandında bir seyir bekliyoruz. Trend ve momentum göstergeleri yükseliş potansiyelinin korunduğuna ve yakın vadede 34\$ seviyesinin hedef olabileceğine işaret ediyor. Ancak, kısa vadeli yükseliş kanalına denk gelen bu seviyeye yakınsamalar düzeltmeleri beraberinde getirebilir. Gümüşte 32,52\$, 32,20\$ ve 31,85\$ destek, 33\$, 33,55\$ ve 34\$ direnç konumunda.



21/02/2025 TARİHLİ AÇIĞA SATIŞ İŞLEMLERİ

Hisse Kodu	Kapanış Fiyatı	Günlük Fark	İşlem Hacmi Bazında (mlnTL)			İşlem Adedi Bazında (mln adet)		
			Açığa Satış Hacmi	Toplam İşlem Hacmi	Açığa Satış Payı (%)	Açığa Satış Adedi	Toplam İşlem Adedi	Açığa Satış Payı (%)
AEFES	164,50	-3,06%	289,0	958,9	30,1%	1,7	5,8	30,1%
AKBNK	64,80	-1,22%	1.700,3	6.250,2	27,2%	25,9	95,5	27,2%
ALARK	77,65	-4,14%	190,9	733,9	26,0%	2,4	9,2	26,0%
ARCLK	124,60	-2,20%	67,4	357,4	18,8%	0,5	2,8	18,8%
ASELS	82,75	-1,61%	370,5	1.739,0	21,3%	4,5	20,9	21,3%
ASTOR	107,70	-0,28%	257,9	1.688,8	15,3%	2,4	15,7	15,3%
BIMAS	512,00	-4,30%	1.536,0	3.776,7	40,7%	2,9	7,2	40,6%
BRSAN	384,75	-1,16%	32,4	164,1	19,8%	0,1	0,4	19,8%
COOLA	51,00	-3,41%	108,5	402,3	27,0%	2,1	7,8	27,0%
CIMSA	47,90	-5,62%	242,5	1.038,1	23,4%	4,9	21,1	23,3%
DOAS	184,80	0,05%	70,2	355,6	19,7%	0,4	1,9	19,8%
DOHOL	13,22	-3,64%	71,5	345,6	20,7%	5,3	25,6	20,7%
EKGYO	13,85	-1,42%	537,8	3.389,0	15,9%	38,2	241,4	15,8%
ENJSA	59,25	-2,47%	59,2	238,3	24,8%	1,0	4,0	24,8%
ENKAI	49,78	-4,54%	231,5	608,6	38,0%	4,5	11,9	38,0%
EREGL	22,38	-2,61%	928,6	4.827,7	19,2%	40,8	212,6	19,2%
FROTO	904,00	-1,42%	343,8	1.355,8	25,4%	0,4	1,5	25,4%
GARAN	128,00	-2,14%	768,6	3.318,2	23,2%	5,9	25,6	23,1%
GUBRF	259,50	-2,17%	112,6	832,3	13,5%	0,4	3,2	13,5%
HALKB	18,85	-2,03%	132,7	728,5	18,2%	6,9	38,1	18,2%
HEKTS	3,38	-3,15%	183,6	990,8	18,5%	52,9	286,0	18,5%
ISCTR	14,46	-2,43%	1.352,3	5.664,1	23,9%	92,5	389,0	23,8%
KCHOL	150,60	0,53%	1.244,5	6.617,5	18,8%	8,2	43,7	18,8%
KONTR	32,10	-3,89%	157,0	804,8	19,5%	4,7	24,4	19,5%
KOZAL	23,24	-6,59%	362,3	1.965,2	18,4%	14,9	81,7	18,3%
KRDMD	27,32	-4,01%	279,5	1.197,2	23,3%	9,9	42,6	23,3%
MAVI	68,20	-2,29%	224,0	793,8	28,2%	3,2	11,4	28,2%
MGROS	554,00	-2,29%	166,2	877,3	18,9%	0,3	1,6	18,9%
MIATK	33,24	-4,21%	154,8	461,8	33,5%	4,5	13,5	33,5%
ODAS	5,28	-3,65%	46,4	215,6	21,5%	8,6	40,1	21,4%
OYAKC	27,00	-1,10%	96,1	452,6	21,2%	3,5	16,6	21,2%
PETKM	16,33	-0,61%	353,3	1.701,3	20,8%	21,5	103,4	20,8%
PGSUS	240,00	-1,36%	392,8	1.517,7	25,9%	1,6	6,3	25,8%
REEDR	13,20	0,92%	109,6	1.001,5	10,9%	8,1	74,1	10,9%
SAHOL	100,40	-0,99%	975,2	3.417,5	28,5%	9,7	34,0	28,5%
SASA	3,51	-3,57%	745,2	3.047,9	24,5%	207,5	848,9	24,4%
SISE	36,02	-1,32%	411,3	1.480,6	27,8%	11,3	40,8	27,7%
SOKM	37,60	-2,84%	86,2	412,6	20,9%	2,2	10,7	20,9%
TAVHL	244,00	-1,73%	557,6	1.293,5	43,1%	2,3	5,2	43,1%
TCELL	105,50	-1,22%	685,9	2.587,9	26,5%	6,5	24,5	26,4%
THYAO	309,25	-2,06%	2.372,7	12.215,4	19,4%	7,6	39,1	19,4%
TKFEN	67,75	-2,24%	38,0	238,7	15,9%	0,6	3,5	15,9%
TOASO	202,70	1,25%	304,8	2.074,5	14,7%	1,5	10,1	14,7%
TTKOM	48,76	-3,83%	221,3	1.001,8	22,1%	4,4	20,1	22,0%
TUPRS	125,60	-1,64%	935,5	3.236,2	28,9%	7,4	25,6	28,9%
ULKER	112,80	-3,92%	360,2	1.391,6	25,9%	3,1	12,1	25,8%
VAKBN	24,94	-2,65%	115,5	649,5	17,8%	4,6	25,7	17,7%
VESTL	57,25	-2,97%	42,7	155,9	27,4%	0,7	2,7	27,3%
YKBNK	28,10	-1,13%	2.280,6	8.536,8	26,7%	80,2	300,3	26,7%
ZOREN	3,76	-2,59%	34,2	298,6	11,5%	9,0	78,5	11,4%
TOPLAM			23.341,4	99.409,2	23,5%	744,3	3.368,3	22,1%

Kaynak: Borsa İstanbul, Tacirler Yatırım Araştırma

BİST-100 endeksine dahil hisse senetleri için tahmini işlem aralıkları

	Son Fiyat	Destek 3	Destek 2	Destek 1	Pivot	Direnç 1	Direnç 2	Direnç 3
AEFES	164.50	152.83	157.37	160.93	165.47	169.03	173.57	177.13
AGHOL	310.75	288.25	296.25	303.50	311.50	318.75	326.75	334.00
AGROT	9.19	8.48	8.79	8.99	9.30	9.50	9.81	10.01
AKBNK	64.80	61.08	62.47	63.63	65.02	66.18	67.57	68.73
AKFYE	16.55	15.44	15.94	16.25	16.75	17.06	17.56	17.87
AKSA	13.04	12.51	12.70	12.87	13.06	13.23	13.42	13.59
AKSEN	36.34	34.57	35.39	35.87	36.69	37.17	37.99	38.47
ALARK	77.65	71.08	74.02	75.83	78.77	80.58	83.52	85.33
ALFAS	57.55	49.28	53.42	55.48	59.62	61.68	65.82	67.88
ALTNY	67.70	62.52	64.83	66.27	68.58	70.02	72.33	73.77
ANHYT	104.20	99.67	101.33	102.77	104.43	105.87	107.53	108.97
ANSGR	115.60	107.57	110.73	113.17	116.33	118.77	121.93	124.37
ARCLK	124.60	117.80	120.60	122.60	125.40	127.40	130.20	132.20
ARDYZ	30.70	28.56	29.54	30.12	31.10	31.68	32.66	33.24
ASELS	82.75	79.05	80.35	81.55	82.85	84.05	85.35	86.55
ASTOR	107.70	102.07	103.63	105.67	107.23	109.27	110.83	112.87
BERA	17.46	16.21	16.55	17.00	17.34	17.79	18.13	18.58
BIMAS	512.00	467.50	488.00	500.00	520.50	532.50	553.00	565.00
BRSAN	384.75	358.25	366.75	375.75	384.25	393.25	401.75	410.75
BRYAT	1800.00	1,684.67	1,731.33	1,765.67	1,812.33	1,846.67	1,893.33	1,927.67
BSOKE	13.05	12.63	12.78	12.91	13.06	13.19	13.34	13.47
BTCIM	4.15	3.96	4.04	4.10	4.18	4.24	4.32	4.38
CANTE	1.42	1.35	1.38	1.40	1.43	1.45	1.48	1.50
CCOLA	51.00	47.65	49.10	50.05	51.50	52.45	53.90	54.85
CIMSA	47.90	43.47	45.57	46.74	48.84	50.01	52.11	53.28
CLEBI	2120.00	1,913.33	2,006.67	2,063.33	2,156.67	2,213.33	2,306.67	2,363.33
CVKMD	8.90	8.42	8.63	8.77	8.98	9.12	9.33	9.47
CWENE	17.70	16.54	17.03	17.36	17.85	18.18	18.67	19.00
DOAS	184.80	176.47	179.93	182.37	185.83	188.27	191.73	194.17
DOHOL	13.22	12.14	12.60	12.91	13.37	13.68	14.14	14.45
ECILC	44.18	40.96	42.14	43.16	44.34	45.36	46.54	47.56
EGEEN	9100.00	8,500.00	8,725.00	8,912.50	9,137.50	9,325.00	9,550.00	9,737.50
EKGYO	13.85	12.85	13.21	13.53	13.89	14.21	14.57	14.89
ENERY	216.00	204.80	210.40	213.20	218.80	221.60	227.20	230.00
ENJSA	59.25	55.43	57.02	58.13	59.72	60.83	62.42	63.53
ENKAI	49.78	45.59	47.47	48.63	50.51	51.67	53.55	54.71
EREGL	22.38	20.55	21.27	21.83	22.55	23.11	23.83	24.39
EUPWR	33.50	31.21	32.13	32.81	33.73	34.41	35.33	36.01
FENER	48.66	44.91	46.45	47.56	49.10	50.21	51.75	52.86
FROTO	904.00	857.83	874.67	889.33	906.17	920.83	937.67	952.33
GARAN	128.00	120.43	123.27	125.63	128.47	130.83	133.67	136.03
GESAN	48.18	44.35	46.13	47.15	48.93	49.95	51.73	52.75
GOLTS	384.50	356.83	369.67	377.08	389.92	397.33	410.17	417.58
GUBRF	259.50	248.33	253.67	256.58	261.92	264.83	270.17	273.08
HALKB	18.85	17.56	18.08	18.46	18.98	19.36	19.88	20.26
HEKTS	3.38	3.07	3.21	3.29	3.43	3.51	3.65	3.73
IEYHO	9.92	9.51	9.65	9.79	9.93	10.07	10.21	10.35
ISCTR	14.46	13.38	13.73	14.10	14.45	14.82	15.17	15.54
ISMEN	40.40	38.83	39.57	39.99	40.73	41.15	41.89	42.31
KARSN	10.41	9.71	10.00	10.21	10.50	10.71	11.00	11.21

BİST-100 endeksine dahil hisse senetleri için tahmini işlem aralıkları

	Son Fiyat	Destek 3	Destek 2	Destek 1	Pivot	Direnç 1	Direnç 2	Direnç 3
KCAER	10.28	9.61	9.92	10.10	10.41	10.59	10.90	11.08
KCHOL	150.60	140.50	143.80	147.20	150.50	153.90	157.20	160.60
KLSE	31.58	30.67	31.13	31.35	31.81	32.03	32.49	32.71
KONTR	32.10	29.25	30.51	31.31	32.57	33.37	34.63	35.43
KONYA	5905.00	5,546.67	5,673.33	5,789.17	5,915.83	6,031.67	6,158.33	6,274.17
KOZAA	71.55	61.50	65.75	68.65	72.90	75.80	80.05	82.95
KOZAL	23.24	20.39	21.65	22.45	23.71	24.51	25.77	26.57
KRDMD	27.32	25.20	26.16	26.74	27.70	28.28	29.24	29.82
LIDER	146.00	137.67	140.53	143.27	146.13	148.87	151.73	154.47
MAGEN	26.82	24.85	25.53	26.17	26.85	27.49	28.17	28.81
MAVI	68.20	62.47	64.93	66.57	69.03	70.67	73.13	74.77
MGROS	554.00	515.50	530.00	542.00	556.50	568.50	583.00	595.00
MIATK	33.24	30.39	31.69	32.47	33.77	34.55	35.85	36.63
MPARK	364.00	351.33	355.67	359.83	364.17	368.33	372.67	376.83
NTHOL	41.88	38.57	39.81	40.85	42.09	43.13	44.37	45.41
ODAS	5.28	4.88	5.05	5.16	5.33	5.44	5.61	5.72
OTKAR	390.00	369.17	377.33	383.67	391.83	398.17	406.33	412.67
OYAKC	27.00	25.97	26.39	26.69	27.11	27.41	27.83	28.13
PASEU	33.98	32.30	32.82	33.40	33.92	34.50	35.02	35.60
PETKM	16.33	15.39	15.70	16.01	16.32	16.63	16.94	17.25
PGSUS	240.00	226.47	231.33	235.67	240.53	244.87	249.73	254.07
REEDR	13.20	11.85	12.41	12.81	13.37	13.77	14.33	14.73
SAHOL	100.40	90.70	93.60	97.00	99.90	103.30	106.20	109.60
SASA	3.51	3.22	3.34	3.43	3.55	3.64	3.76	3.85
SDTTR	182.20	169.30	175.20	178.70	184.60	188.10	194.00	197.50
SELEC	66.55	61.63	63.62	65.08	67.07	68.53	70.52	71.98
SISE	36.02	34.17	34.83	35.43	36.09	36.69	37.35	37.95
SKBNK	3.72	3.55	3.63	3.67	3.75	3.79	3.87	3.91
SMRTG	39.90	37.93	38.49	39.19	39.75	40.45	41.01	41.71
SOKM	37.60	34.71	36.01	36.81	38.11	38.91	40.21	41.01
TABGD	156.00	143.30	149.40	152.70	158.80	162.10	168.20	171.50
TAVHL	244.00	231.17	236.83	240.42	246.08	249.67	255.33	258.92
TCELL	105.50	96.07	99.03	102.27	105.23	108.47	111.43	114.67
THYAO	309.25	292.00	298.75	304.00	310.75	316.00	322.75	328.00
TKFEN	67.75	64.85	66.05	66.90	68.10	68.95	70.15	71.00
TMSN	108.50	102.00	104.90	106.70	109.60	111.40	114.30	116.10
TOASO	202.70	188.70	194.30	198.50	204.10	208.30	213.90	218.10
TSKB	11.97	11.39	11.64	11.80	12.05	12.21	12.46	12.62
TSPOR	1.00	0.92	0.95	0.98	1.01	1.04	1.07	1.10
TTKOM	48.76	44.67	46.43	47.59	49.35	50.51	52.27	53.43
TTRAK	649.00	628.33	636.67	642.83	651.17	657.33	665.67	671.83
TUKAS	1.91	1.80	1.86	1.88	1.94	1.96	2.02	2.04
TUPRS	125.60	118.60	121.20	123.40	126.00	128.20	130.80	133.00
TURSG	17.22	16.36	16.73	16.97	17.34	17.58	17.95	18.19
ULKER	112.80	101.03	105.87	109.33	114.17	117.63	122.47	125.93
VAKBN	24.94	23.13	23.85	24.39	25.11	25.65	26.37	26.91
VESTL	57.25	52.97	54.88	56.07	57.98	59.17	61.08	62.27
YEOTK	50.35	46.60	47.87	49.11	50.38	51.62	52.89	54.13
YKBNK	28.10	26.51	27.11	27.61	28.21	28.71	29.31	29.81
ZOREN	3.76	3.55	3.65	3.70	3.80	3.85	3.95	4.00

Dip Zirve Analizi (BİST-50 endeksine dahil hisse senetleri için)

Hisse Senedi	Son Fiyat (TL)	52 hafta		Yılbaşından beri		Dipten uzaklık		Zirveye yakınlık		Dipten uzaklık sıralaması		Zirveye yakınlık sıralaması	
		En düşük	En Yüksek	En düşük	En Yüksek	52 hafta	YBB	52 hafta	YBB	52 hafta	YBB	52 hafta	YBB
AEFES	164.50	134.96	304.75	155.80	191.60	%22	%6	%85	%16	27.00	32.00	11.00	20.00
AKBNK	64.80	36.42	70.75	61.60	69.90	%78	%5	%9	%8	45.00	31.00	44.00	41.00
ALARK	77.65	76.95	144.22	76.95	97.70	%1	%1	%86	%26	3.00	7.00	10.00	6.00
ARCLK	124.60	123.00	196.10	123.40	147.10	%1	%1	%57	%18	7.00	8.00	20.00	19.00
ASELS	82.75	51.47	90.60	72.20	90.60	%61	%15	%9	%9	39.00	45.00	43.00	36.00
ASTOR	107.70	65.15	134.05	104.00	130.60	%65	%4	%24	%21	41.00	27.00	28.00	12.00
BIMAS	512.00	335.65	620.95	500.50	581.00	%53	%2	%21	%13	36.00	18.00	32.00	26.00
BRSAN	384.75	348.25	784.00	374.25	445.50	%10	%3	%104	%16	20.00	22.00	6.00	22.00
CCOLA	51.00	42.94	83.82	50.55	62.90	%19	%1	%64	%23	25.00	6.00	18.00	11.00
CIMSA	47.90	28.50	57.40	44.62	57.40	%68	%7	%20	%20	42.00	38.00	35.00	15.00
DOAS	184.80	180.60	356.24	180.60	207.70	%2	%2	%93	%12	13.00	19.00	8.00	29.00
DOHOL	13.22	12.34	17.77	12.85	15.15	%7	%3	%34	%15	18.00	24.00	26.00	23.00
EKGYO	13.85	8.41	15.37	13.46	15.37	%65	%3	%11	%11	40.00	25.00	40.00	33.00
ENJSA	59.25	52.20	71.80	57.70	64.40	%14	%3	%21	%9	22.00	21.00	33.00	39.00
ENKAI	49.78	32.34	57.20	46.52	54.20	%54	%7	%15	%9	38.00	37.00	37.00	37.00
EREGL	22.38	18.88	30.13	21.48	24.94	%19	%4	%35	%11	24.00	30.00	25.00	32.00
FROTO	904.00	843.02	1231.50	879.00	967.00	%7	%3	%36	%7	19.00	23.00	24.00	43.00
GARAN	128.00	56.04	139.20	120.10	139.20	%128	%7	%9	%9	50.00	36.00	45.00	38.00
GUBRF	259.50	130.50	294.75	254.25	294.75	%99	%2	%14	%14	49.00	17.00	38.00	24.00
HALKB	18.85	12.87	20.86	16.15	20.86	%46	%17	%11	%11	33.00	49.00	41.00	34.00
HEKTS	3.38	3.34	7.56	3.34	4.30	%1	%1	%124	%27	6.00	11.00	4.00	4.00
ISCTR	14.46	9.55	17.77	13.36	14.95	%51	%8	%23	%3	34.00	40.00	31.00	49.00
KCHOL	150.60	147.10	270.75	147.10	188.70	%2	%2	%80	%25	14.00	20.00	15.00	8.00
KONTR	32.10	31.78	97.10	31.78	40.22	%1	%1	%202	%25	4.00	9.00	2.00	9.00
KOZAL	23.24	18.47	29.60	21.54	26.06	%26	%8	%27	%12	28.00	39.00	27.00	31.00
KRDMD	27.32	21.02	33.88	25.06	29.34	%30	%9	%24	%7	29.00	41.00	30.00	42.00
MAVI	68.20	66.79	137.00	67.40	89.95	%2	%1	%101	%32	12.00	10.00	7.00	2.00
MGROS	554.00	394.48	600.00	523.50	600.00	%40	%6	%8	%8	31.00	33.00	47.00	40.00
MIATK	33.24	33.00	84.40	33.00	44.18	%1	%1	%154	%33	2.00	3.00	3.00	1.00
ODAS	5.28	5.18	11.06	5.18	6.64	%2	%2	%109	%26	10.00	15.00	5.00	7.00
OYAKC	27.00	13.72	27.56	22.66	27.56	%97	%19	%2	%2	48.00	50.00	50.00	50.00
PETKM	16.33	16.00	26.20	16.00	19.59	%2	%2	%60	%20	11.00	16.00	19.00	13.00
PGSUS	240.00	158.05	260.00	208.00	249.10	%52	%15	%8	%4	35.00	46.00	46.00	47.00
REEDR	13.20	12.39	79.50	12.39	15.37	%7	%7	%502	%16	17.00	35.00	1.00	21.00
SAHOL	100.40	72.41	111.00	94.60	105.50	%39	%6	%11	%5	30.00	34.00	42.00	46.00
SASA	3.51	3.38	6.48	3.38	4.44	%4	%4	%84	%26	15.00	28.00	13.00	5.00
SISE	36.02	35.50	55.64	35.50	43.00	%1	%1	%54	%19	9.00	14.00	21.00	17.00
SOKM	37.60	37.18	67.70	37.32	42.24	%1	%1	%80	%12	5.00	4.00	14.00	30.00
TAVHL	244.00	159.50	294.75	242.50	290.25	%53	%1	%21	%19	37.00	2.00	34.00	18.00
TCELL	105.50	59.10	111.81	90.95	109.50	%79	%16	%6	%4	46.00	48.00	49.00	48.00
THYAO	309.25	257.50	332.00	278.75	327.00	%20	%11	%7	%6	26.00	43.00	48.00	45.00
TKFEN	67.75	38.14	84.30	58.65	74.25	%78	%16	%24	%10	44.00	47.00	29.00	35.00
TOASO	202.70	179.50	353.75	195.00	230.20	%13	%4	%75	%14	21.00	29.00	16.00	25.00
TTKOM	48.76	28.64	57.80	43.14	51.60	%70	%13	%19	%6	43.00	44.00	36.00	44.00
TUPRS	125.60	123.80	189.77	123.80	150.60	%1	%1	%51	%20	8.00	13.00	22.00	14.00
ULKER	112.80	97.70	188.70	109.30	127.00	%15	%3	%67	%13	23.00	26.00	17.00	28.00
VAKBN	24.94	13.18	28.08	22.84	28.08	%89	%9	%13	%13	47.00	42.00	39.00	27.00
VESTL	57.25	54.10	107.30	56.80	73.15	%6	%1	%87	%28	16.00	5.00	9.00	3.00
YKBNK	28.10	19.97	39.46	27.72	33.58	%41	%1	%40	%20	32.00	12.00	23.00	16.00
ZOREN	3.76	3.74	6.94	3.74	4.66	%1	%1	%85	%24	1.00	1.00	12.00	10.00

YBB: Yılbaşından bugüne

Künye

Tacirler Yatırım Araştırma ve İçerik Yönetimi

Serhan Yenigün

Müdür

serhan.yenigun@tacirler.com.tr

Ekin Çınar

Ekonomist

ekin.akbas@tacirler.com.tr

Oğuzhan Kaymak

Tüm hisse kapsamı ve içerik yönetimi

oguzhan.kaymak@tacirler.com.tr

Ata Uçak

Sağlık, iletişim, demir-çelik, ulaştırma, enerji

ata.ucak@tacirler.com.tr

Eren Bozdoğan

Otomotiv, beyaz eşya, savunma,
ilaç & sağlık, tekstil, madencilik, kimya

eren.bozdogan@tacirler.com.tr

Ali Berk Coşkuntuna

Gıda-içecek, perakende, çimento,
GYO, taahhüt

berk.coskuntuna@tacirler.com.tr

Özgür Kenan Tosun

Tekstil, elektronik perakende,
teknoloji, petrokimya, kağıt, mobilya

ozgur.tosun@tacirler.com.tr

Ömer Tarman

Veritabanı sorumlusu

omer.tarman@tacirler.com.tr

Yatırım Merkezlerimiz

Genel Müdürlük

Nispetiye Cad. B-3 Blok Kat: 9 Akmerkez Etiler - İSTANBUL
0 212 355 46 46

Adana	Cemal Paşa Mah. Gazipaşa Bul. Cemal Uğurlu Apt. Kat: 1 D: 4	(0 322) 457 77 55
Akatlar İrtibat Bürosu	Akat Mahallesi Meydan Caddesi B Blok No: 16 D: 8 (Eski No D: 10) Beşiktaş	(0 212) 355 46 46
Alsancak	Şehit Nevres Bulvarı Eczacıbaşı Apartmanı No: 7 Kat: 2 Daire: 5 Pasaport Alsancak - Konak	(0 232) 241 24 50
Ankara	Remzi Oğuz Arık Mah. Tunalı Hilmi Cad. Yaprak Apt. No: 94 Kat: 2 D: 9 Kavaklıdere Çankaya	(0 312) 435 18 36
Antalya	Şirinyalı Mah. İsmet Gökşen Cad. Özden Apt. No:82/6 Muratpaşa	(0 242) 248 45 20
Bakırköy	İstanbul Cad. Bakırköy İş Merkezi No: 6 Kat: 4 D: 14 Bakırköy	(0 212) 570 52 59
Bodrum	Konacık Mahallesi, Atatürk Bulvarı, Arbor-Abdullah Ünal Çabuk İş Merkezi No: 285/1-A6 Bodrum	(0 212) 355 46 46
Bursa	Konak Mah. Barış (120) Sokak , Ofis Artı Binası, Dış kapı No:3 Daire:33 Nilüfer-BURSA	(0 224) 225 64 10
Çankaya	Çankaya Mahallesi Cinnah Caddesi Cinnah Apartmanı No: 55 D: 7-8 Çankaya / ANKARA	(0 212) 355 46 46
Çukurambar	Kızılırmak Mah.Ufuk Üniversitesi Cad. Next Level Loft Ofis No: 4/65 Kat: 24 Söğütözü Çankaya	(0 312) 909 87 70
Denizli	Urhan İş Merkezi 2. Ticari Yol Daire 26 Kat: 6 Bayramyeri	(0 258) 265 87 85
Erenköy	Bağdat Cad. Çubukçu Apt. No: 333 Kat: 2 D: 4 Kadıköy	(0 216) 348 82 82
Gaziantep	İncilipinar Mah. Gazimuhtarpaşa Bul. Kepkepzade Park İş Merkezi B Blok No: 18 Kat: 1 D: 5	(0 342) 232 35 35
Girne	Ziya Rızki Cad. Şehit Necati Gürkaya Sok. Kat: 1 D: 1 Gime - KKTC	(0 392) 815 14 55-0533 889 15 51
İzmir	Kültür Mahallesi, Cumhuriyet Bulvarı No:137 Cumhuriyet Apt. K:5 D:12 Konak - İzmir	(0 232) 445 01 61
İzmit	Hürriyet Cad. Kaya İşhanı No: 39/5 İzmit	(0 262) 323 11 33
İzmit İrtibat Bürosu	Ömerağa Mah. Alemdar Cad. İ. Kolaylı Apt. No: 8 Kat: 2 İzmit	(0 262) 260 01 01
Karadeniz Ereğli	Bağlık Mahallesi Karanfil Sokak No:16/A Karadeniz Ereğli - Zonguldak	(0 372) 316 40 50
Karşıyaka	Yalı Mahallesi Ahmet Kemal Baysak Bulvarı No:42 D:11	(0 232) 241 19 24
Kartal	Üsküdar Cad. Cevat Kayacan Apt. No: 26 Kat: 4 D: 8 Kartal	(0 216) 306 22 71-306 22 06
Kayseri	Hunat Mah. Nuh Mehmet Baldöktü Sok. Gürcüoğlu Plaza No: 5 K: 3 D: 11 Melikgazi	(0 352) 221 08 68-222 82 51
Marmaris İrtibat Bürosu	Kemeraltı Mah. Orgeneral Mustafa Muğlalı Cad. Güven Apt. No: 22 D: 2 Marmaris	(0 252) 321 08 00
Merkez Şube	Akat Mahallesi Meydan Caddesi B Blok No: 16 D: 7 (Eski No D: 9) Beşiktaş	(0 212) 355 46 46
Mersin	İnönü Mah. 1401 Sok. No:32 Pozcu Evo Kat:2 No:10-11 Yenişehir Mersin	(0 324) 238 11 89
Trabzon İrtibat Bürosu	Kemer kaya Mahallesi Halkevi Cad. Mandıralı İş Merkezi No: 4 Daire: 4 Ortahisar	(0 462) 432 24 50

Uyarı Notu

Bu raporda yer alan yatırım bilgi, yorum ve tavsiyeleri, yorum ve tavsiyede bulunanların kişisel görüşlerine dayanmakta olup finansal bilgi ve genel yatırım tavsiyesi kapsamında hazırlanmıştır ve hiçbir şekilde yatırım danışmanlığı kapsamında değildir. Yatırım danışmanlığı hizmeti; yetkili kuruluşlar tarafından kişilerin risk ve getiri tercihleri dikkate alınarak kişiye özel sunulmaktadır. Burada yer alan yorum ve tavsiyeler ise genel niteliktedir. Bu tavsiyeler, mali durumunuz ile risk ve getiri tercihlerinize uygun olmayabilir. Bu nedenle, sadece burada yer alan bilgilere dayanarak yatırım kararı verilmesi beklentilerinize uygun sonuçlar doğurmayabilir.

Yatırım Danışmanlığı hizmeti talep edilmesi halinde; yatırımcının Tacirler Yatırım Menkul Değerler A.Ş. ile Yatırım Danışmanlığı sözleşmesi imzalamış olması, Yerindelik Testi'ni tamamlamış ve risk grubunun belirlemiş olması zorunludur.

Bu raporda yer alan her türlü bilgi, yorum ve tavsiye uygunluk testi ile tespit edilecek risk grubunuz ve getiri beklentiniz ile uyumlu olmayabilir. Dolayısıyla, uygunluk testi neticesinde risk grubunuz tespit edilmeden sadece burada yer alan bilgilere dayanılarak yatırım kararı verilmesi amaç, bilgi ve tecrübenize uygun sonuçlar doğurmayabilir.

Bu rapor herhangi bir sürede belirli bir getirinin sağlanacağına dair bir taahhüt içermemekte olup, zaman içerisinde piyasa koşullarında meydana gelen değişiklikler nedeniyle yorum ve tavsiyelerde değişiklikler söz konusu olabilir. Bu raporda bahsedilen yatırım araçlarının fiyatları ve değerleri yatırımcıların menfaatlerine aykırı olarak hareket edebilir ve netice itibarıyla yatırımcılar anaparalarını kaybetme riski ile karşı karşıya kalabilirler. Bu raporda yer alan geçmiş performans verileri gelecekte elde edilecek sonuçların bir garantisi olarak kabul edilemez.

Bu raporda yer alan tüm bilgiler ve görüşler yatırımcıları bilgilendirmek amacıyla, Tacirler Yatırım Menkul Değerler A.Ş. tarafından güncel ve güvenilir kaynaklardan temin edilmiş olmakla beraber, Tacirler Yatırım Menkul Değerler A.Ş. söz konusu bilgilerin doğru ve tam olduğunu taahhüt etmemektedir. Raporlardaki yorumlardan, bilgilerin tam veya doğru olmaması ve/veya güncellenme nedeniyle doğabilecek maddi ve manevi zararlardan Tacirler Yatırım Menkul Değerler A.Ş. ve çalışanları sorumlu tutulamaz.

Bu rapor, sadece gönderildiği kişilerin kullanımı içindir. Bu raporun tümü veya bir kısmı Tacirler Yatırım Menkul Değerler A.Ş.'nin yazılı izni olmadan çoğaltılamaz, yayınlanamaz veya üçüncü kişilere gösterilemez, ticari amaçla kullanılamaz. Aksi halde, Tacirler Yatırım Menkul Değerler A.Ş. uğramış olduğu bütün zarar ve ziyanı talep etme hakkını saklı tutar.