

Güne Başlarken

Günaydın. ABD ve Avrupa borsaları ağırlıklı şirket haberleri ile zayıf seyrediyor. Özellikle ABD de Walmart'ın bilançosu ve geleceğe dönük beklentilerinin zayıf gelmesi ABD borsaları açısından moral bozucu oldu. Asya'da ise Alibaba'nın güçlü sonuçları pozitif bir piyasa getiriyor. Borsa İstanbul'da dün, bir gün önceki kayıpların kısmen telafi edildiği; yine bir gün önceki para çıkışının da yaklaşık yarısının para girişiyle geri döndüğü bir gün yaşadık. Bugün de tepkinin devamını bekliyoruz. TCMB verilerine göre yabancı yatırımcıların önceki hafta hisse senedi tarafında 108 milyon dolar, tahvil tarafında ise 1,85 milyar dolar net alıcı olduklarını gördük. Yabancı işlemlerine aracılık eden kurumlardan gelen yorumlarda da Türk varlıklarına olan ilginin devam ettiği yönündeki görüşler artıyor. Bu nedenle de BIST 100 endeksi için 14 bin üzerine işaret eden 12 aylık endeks hedeflerinin halen geçerli olduğunu düşünüyoruz. Günün ajandasında Avrupa ve Amerika'da PMI verileri takip edilecek. 5 yıl vadeli Türkiye CDS'leri 250 baz puan altında, 247 baz puan civarında işlem görmeye devam ediyor.

Ekonomik Takvim

- 12:00 | Euro Bölgesi | PMI (Şubat) |
- 17:45 | ABD | PMI (Şubat) |

PİYASALAR			
Yurtiçi	Kapanış	1 gün (%)	1 hafta (%)
BIST 100	9.807,50	0,45	-1,08
BIST 30	10.909,97	0,43	-1,19
BIST 50	8.697,17	0,37	-1,37
BIST Tüm	11.378,30	0,67	-0,52
BIST Banka	14.869,20	2,02	1,89
BIST Ulaştırma	37.779,17	-0,27	-0,64
BIST Sınai	12.380,67	0,63	-1,02

Yurtdışı Endeksler	Son	1 gün (%)	1 hafta (%)
Nasdaq	19.962,36	-0,5%	-0,3%
Dax	22.314,65	-0,5%	-0,9%
Cac 40	8.122,58	0,2%	-0,7%
FTSE 100	8.662,97	-0,6%	0,3%

Hazine Tahvilleri	Son	Günlük D. (%)	YBB D. (%)
TR 10 Yıllık Tahvil	22,99	-3,35	-8,92
GER 10 Yıllık Tahvil	2,54	-0,70	7,30
ABD 10 Yıllık Tahvil	4,49	-0,49	-1,90
ITA 10 Yıllık Tahvil	3,61	-0,82	2,21
FR 10 Yıllık Tahvil	3,22	-0,62	0,78
UK 10 Yıllık Tahvil	4,61	-0,56	0,00

Döviz	Son	Günlük D. (%)	YBB D. (%)
USDTRY	36,40	0,28	2,88
EURTRY	38,24	0,02	4,26
GBPTRY	46,08	-0,09	4,11
BRENT (\$)	75,93	-0,25	1,66
XAUUSD (\$)	2930,08	-0,27	11,69
XAGUSD (\$)	32,90	0,04	13,88
COPPER (\$)	4,57	-0,74	14,55
XPTUSD (\$)	974,61	-0,73	

GÜNLÜK TEKNİK ANALİZ BAZLI HİSSE ÖNERİLERİ

Hisse	ALIM Aralığı	SATIM Aralığı (TP)	Zarar KES (SL)
AKBNK	65.40 - 66.00	67.00 - 68.10	64.80
SAHOL	101.10 - 102.00	103.50 - 105.30	100.20
TCELL	106.50 - 107.40	109.00 - 110.90	105.50
TATEN	44.46 - 44.88	45.50 - 46.30	44.06

HAFTALIK TEKNİK ANALİZ BAZLI HİSSE ÖNERİLERİ

Hisse	ALIM Aralığı	SATIM Aralığı (TP)	Zarar KES (SL)
AKBNK	64.60 - 65.45	67.40 - 69.70	63.35
EKGYO	14.00 - 14.20	14.60 - 15.10	13.74
TTKOM	49.95 - 50.60	52.10 - 53.90	49.00
TABGD	163.30 - 165.50	170.40 - 176.20	160.30

Global Piyasalarda Öne Çıkanlar

Dün dolar endeksinde hızlanan düşüş eğilimi parite ve emtiaları desteklerken, EURUSD paritesi yeniden 1,05 üzerine çıktı. Ons altın 2.950\$ üzerinde rekor tazelerken, gümüşteki yükseliş 33\$ üzerine ulaştı. Bölgesel Fed Başkanlarından Bostic, Musalem ve Goolsbee, yeni hükümet politikalarının enflasyonu düşürme konusunda kaydedilen ilerlemeyi sekteye uğratabileceğine dair endişelerini dile getirirken, vadeli piyasalardaki fiyatlamalara göre piyasa Fed'den eylül ayı öncesi bir faiz indirimi beklememeye devam ediyor. Bugünün yurt dışı ajandasında ABD ve Avrupa'dan gelecek olan şubat ayı öncü PMI verileri öne çıkıyor. Büyümenin en önemli öncü göstergeleri arasında yer alan PMI verilerinin ABD'de 50 eşik değerinde kalmaya devam etmesi ve ocak ayına göre yükseliş göstermesi bekleniyor. Almanya ve Euro Bölgesi'nde hizmet tarafındaki görece olumlu seyrin süreceği, imalat tarafında ise yükseliş beklentisine karşın daralma bölgesindeki hareketin devam edeceği tahmin ediliyor.

Küresel Borsalar:

ABD borsaları günü düşüşle tamamladı. Kapanışta Dow Jones endeksi %1,01 düşüşle 44.176,90 puana, S&P 500 endeksi %0,43 gerileyerek 6.117,63 puana ve Nasdaq endeksi %0,47 kayıpla 19.962,36 puana indi.

Avrupa borsaları ise Fransa hariç düşüşle kapandı. Kapanışta gösterge endeksi Stoxx Europe 600, %0,2 değer kaybederek 551,01 puana geriledi. Almanya'da DAX 40 endeksi %0,53 düşerek 22.314,65 puana, İtalya'da FTSE MIB 30 endeksi %0,26 değer kaybıyla 38.249,03 puana ve İngiltere'de FTSE 100 endeksi %0,57 gerileyerek 8.662,97 puana indi. Fransa'da CAC 40 endeksi ise %0,15 artarak 8.122,58 puana çıktı.

Japonya'da ocak ayında yıllık TÜFE beklentilere paralel olarak %3,6'dan %4'e çıkarken, çekirdek TÜFE ise %3,1 olan tahminlerin üzerinde gelerek %3,2 oldu ve son 19 ayın en yüksek seviyesine ulaştı. Verinin ardından Japonya Merkez Bankası Başkanı Ueda, fiyatlarda yükseliş halinde para politikasını uygun şekilde ayarlayacaklarını söyledi. Verilerin ardından Japonya Nikkei endeksi %0,1'e yakın sınırlı bir primle seyrederken, Hong Kong Hang Seng endeksi %2,7 ve Çin CSI 300 endeksi %1'e yükselişle işlem görüyor. ABD ve Avrupa endeks vadelilerinde ise karışık bir resim ön planda.

Tahvil Piyasaları:

ABD 10 yıllık tahvil faizi günü 3 baz puana yakın düşüşle %4,5053 seviyesinden, 5 yıllık tahvil faizi ise 2,1 baz puanlık gerileme ile %4,3435 seviyesinden tamamladı. 2 yıllık tahvil faizi ise 2,3 baz puan yükselişle %4,27 seviyesinden kapandı.

Almanya 10 yıllık tahvil faizi günü 2,3 baz puanlık düşüşle %2,5340 seviyesinden kapatırken, İtalya 10 yıllık tahvil faizi ise 2,5 baz puan gerileyerek %3,6160 seviyesinden kapanış gerçekleştirdi. Fransa'da ise 10 yıllık tahvilin getirisi 2,2 baz puan azalarak %3,2660 seviyesine indi.

Para Piyasaları:

Dolar endeksi günü %0,8 düşüşle 106,37 seviyesinden tamamlayarak aralık ayından bu yana en düşük seviyesine inerken, EURUSD paritesi ise %0,8 primle 1,05 seviyesinin hemen üzerinde günü tamamladı.

Beklentimize paralel olarak düşüşünü genişleten USDJPY paritesi, dün %1,9'luk sert bir değer kaybı ile 149,64 seviyesinden kapandı ve aralık ayından bu yana ilk defa 150 seviyesi altına indi. Bugün açıklanan Japonya TÜFE verileri sonrasında parite 150 seviyesinin hemen üzerinde işlem görüyor.

GBPUSD paritesi ise %0,7 yükselişle 1,2669 seviyesinden günü tamamladı.

Emtia Piyasaları:

Dolar endeksi ve ABD 10 yıllıklarındaki geri çekilme ile birlikte dün 2.954\$ üzerini test ederek rekor tazeleyen ons altın, günü %0,2 primle 2.938,98\$ seviyesinden kapattı. Gümüş fiyatları 33\$ üzerine kadar tırmanmasının ardından %0,8 primle 32,96\$ seviyesinin hemen üzerinde kapanırken, altın / gümüş rasyosu ise 89,69 seviyesinden 89,16 seviyesine indi.

Brent petrol günü %0,6 yükselişle varil başına 76,48\$ seviyesinden tamamlarken, ham petrol ise %0,4 primle varil başına 72,57\$ seviyesinden kapandı.

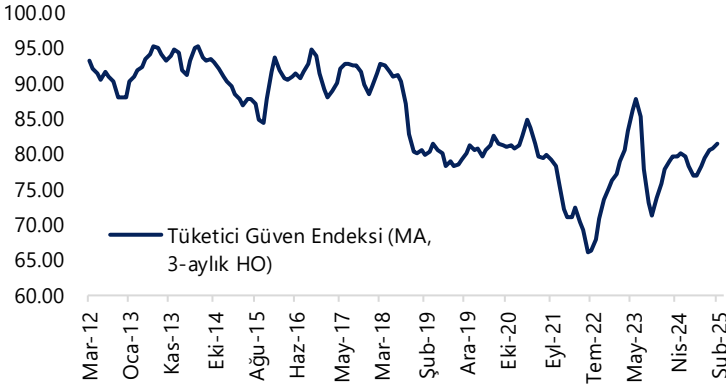
Ekonomi ve Politika Haberleri

Tüketici güven endeksi, Haziran 2023'ten bu yana en yüksek seviyesine çıktı

Tüketici güven endeksi şubat ayında 81 seviyesinden 82'ye yükselerek Haziran 2023'ten bu yana en yüksek seviyesine tırmanırken, 3 aylık ortalama endeks seviyesi ise 80,7 seviyesinden 81,5 seviyesine çıkarak Temmuz 2023'ten bu yana zirvesine ulaştı. Verinin alt kalemlerine baktığımızda: Mevcut dönemde hanenin maddi durumuna ilişkin alt endeks şubat ayında 64,8'den 65,6'ya çıkarken, yakından takip ettiğimiz ve iç talebe yönelik önemli göstergelerden biri olan gelecek 12 aylık dönemde dayanıklı tüketim mallarına harcama yapma düşüncesine ilişkin alt endeks ise 99,4 seviyesinden 100,3 seviyesine çıktı. Gelecek 12 aylık dönemde hanenin maddi durum beklentisine ilişkin endeks şubat ayında 80,5 seviyesinden 83,1 seviyesine çıkarken, gelecek 12 aylık dönemde genel ekonomik durum beklentisine ilişkin endeks ise 79,1 seviyesinden 79,3 seviyesine iyileşme gösterdi.

- Ocak göstergelerinin aktiviteye ilişkin zayıf sinyaller üretmesinin ardından şubat ayına ilişkin açıklanan ilk veriler yeniden toparlanmanın ön plana çıktığını gösteriyor. Gelecek hafta açıklanacak olan reel kesim güven endeksi ve ekonomik güven endeksi verileri ile birlikte ilk çeyreğe ilişkin sinyalleri derlemeye devam edeceğiz. 2024 yılı son çeyreğinde beklediğimiz pozitif çeyreklik büyüme ve %3'e yakın yıllık büyümenin ardından, iktisadi faaliyetin 2025 yılı ilk çeyreğinde yeniden zayıflamasını bekliyoruz. 2025 yılında yıllık büyümenin ikinci çeyreğe kadar zayıflamaya devam etmesini, ikinci yarı ile birlikte ise ivmelenmesini bekliyoruz. Yıl genelinde ise GSYİH büyümesinin %2,6 ile 2024 yılının altında gerçekleşeceğini tahmin ediyoruz.

Tüketici Güven Endeksi (MA, 3-aylık HO)



Kaynak: TÜİK, Tacirler Yatırım

Tahvilde, mayıs ayından bu yana en güçlü yabancı girişi yaşandı

Yabancı yatırımcılar 7 – 14 Şubat haftasında hisse senedi piyasasında 108,4 milyon dolar, tahvil piyasasında ise repo işlemleri hariç 1,85 milyar dolarlık net alım gerçekleştirdi. Tahvil piyasasında görülen bu güçlü yabancı girişi, 2,8 milyar dolarlık yabancı alımının yaşandığı Mayıs 2024'ten bu yana en güçlü giriş oldu. Gelecek dönemde faiz indirimlerinin kademeli bir şekilde devamını beklemekle birlikte, yabancı yatırımcının tahvil piyasasına olan ilgisinin sürmesini bekliyoruz. Para & banka istatistikleri cephesinde 7 – 14 Şubat haftasında yurt içi yerleşiklerin altın hariç parite etkisinden arındırılmış DTH'ları yaklaşık 324 milyon dolar gerilerken, altın dahil toplam DTH hesapları fiyat etkisinden arındırılmış olarak 139 milyon dolarlık sınırlı bir yükseliş kaydetti. Tahvile yaşanan güçlü giriş paralelinde TCMB net döviz rezervi 5,8 milyar dolar artarak 78,1 milyar dolara, brüt döviz rezervi ise 5,7 milyar dolar yükselerek 173,3 milyar dolara tırmandı. Aynı dönemde swap stoku 7,2 milyar dolardan 6,8 milyar dolara inerken, swap hariç net rezerv ise 65 milyar dolardan 71,3 milyar dolara tırmandı. **Ayrıntılı rapor için [tıklayınız](#).**

Şirket ve Sektör Haberleri

AFYON: Şirket 4Ç24 finansal sonuçlarını 224 milyon TL net kar ile açıkladı böylece yıllık net kar %70 düşüşle 429 milyon TL olarak kaydedildi. Net satışlar geçen seneye oranla hafif düşerek 3,2 milyar TL olarak gerçekleşti. Şirketin faaliyet karı %11 düşüşle 691 milyon TL olarak gerçekleşti.

ASELS: Aselsan, ürün gamına Gökta Sistemini de ekledi. Gökta'nın 18 Şubat'ta gerçekleştirilen atışında Aselsan'ın Tolun mühimmatı belirlenen hedefe tam isabetle ulaştı.

CEMTS: Çemtaş Döküm, pay başına brüt 0,22 TL temettü dağıtmaya karar verdi. Temettü verimi %2,29 seviyesinde.

CWENE: CW Enerji, 3 milyar TL tutarında borçlanma aracı ihracı için SPK'ya başvurdu. Borçlanma araçları, tahsisli satış ve/veya nitelikli yatırımcılara satış yoluyla yurt içinde ihraç edilecek. Ek olarak, CW Enerji'nin iştiraki TTATT AG, CWSE Management GmbH ve CWSE Group GmbH şirketlerindeki %50 payını SEAC Holding GmbH'a devretti. TTATT AG'nin yaptığı 21,5 milyon EUR ödemenin 14,5 milyon EUR'luk kısmı hemen ödenecek, kalan tutar ise 31.12.2025 tarihine kadar tahsil edilecek. CWSE şirketleri artık CW Enerji'nin dolaylı iştiraki olmaktan çıkarken, SEAC Holding ile projeler kapsamında iş birliği devam edecek.

EBEBK (Hafif Negatif): Ebebek, 4Ç24 finansal sonuçlarını 90 milyon TL zarar ile açıkladı. Aynı dönemde şirketin cirosu yıllık bazda %14, çeyreklik bazda %2 artarak 4,74 milyar TL olarak açıklandı. Maliyet kaynaklı baskılar nedeniyle brüt kar marjı 1,6 puan geriledi. Faaliyet giderleri/satışlar oranının yükselmesi faaliyet marjlarında da gerilemeye sebep oldu. Operasyonel giderlerdeki artış büyük oranda personel gideri oranlarındaki artıştan kaynaklanmakta olup diğer yandan Birleşik Krallık'ta bilinirliği artırmaya yönelik yapılan reklam faaliyetleri de gider oranlarında yükselişe sebep olmuştur. Sonuç olarak şirket, 118 milyon TL net parasal kazanca rağmen 90 milyon TL zarar açıkladı. Yıl geneline bakıldığında 2024'te net kar 116 milyon TL olarak kaydedildi. (2023 net kar: 436 milyon TL). Bu dönemde ziyaretçi sayıları ve satış adetleri artış gösterdi.

HTTBT: Hitit Bilgisayar, Haiti merkezli Sunrise Airways ile Acenta Dağıtım Sistemi (Crane ADS) çözümünün kullanımı için sözleşme imzaladı. Bu anlaşma, Hitit'in Karayip Bölgesi'ndeki ilk havayolu işbirliği olup, şirketin uluslararası genişleme stratejisini destekleyen önemli bir adım olarak değerlendiriliyor.

SISE: Şişecam, 4Ç24 finansal sonuçlarını 27 Şubat tarihinde açıklayacağını duyurdu.

Yükselenler	Kapanış	Günlük (%)	Haftalık (%)
Alfa Solar Enerji	63,90	4,93	-5,82
Sasa	3,64	4,90	2,82
Net Holding	42,72	4,20	1,47
Aksa	13,10	4,13	15,83
Eczacıbaşı İlaç	44,94	4,08	7,77

Düşenler	Kapanış	Günlük (%)	Haftalık (%)
Astor Enerji	108,00	-5,18	0,84
Girisim Elektrik Sanayi	49,94	-4,88	-5,60
Bera Holding	16,92	-3,86	2,55
Bim Birleşik Mağazaları	535,00	-3,60	-7,68
Mlp Sağlık Hizmetleri	367,75	-2,26	-3,98

BIST 100 Para Girişi	Para Girişi (mnTL)	P.D. Oranı (%)
ISCTR	490,60	0,18%
AKBNK	401,80	0,17%
SASA	281,86	0,17%
YKBNK	138,42	0,13%
TTKOM	124,40	0,13%

BIST 100 Para Çıkışı	Para Çıkışı (mnTL)	P.D. Oranı (%)
THYAO	-725,60	0,20%
BIMAS	-624,78	0,19%
ASTOR	-178,51	0,17%
FROTO	-150,32	0,17%
TAVHL	-128,35	0,14%

Şirket ve Sektör Haberleri

TTRAK: Rekabet Kurulu, Kayhan Ertuğrul Makina Sanayi ve Ticaret A.Ş. ile Terramak Tarım Makinaları Dış Ticaret A.Ş paylarının TTRAK tarafından devralınması işlemine izin verdi.

VRGYO: Şirket 4Ç24 finansal sonuçlarını 406 milyon TL net zarar ile açıkladı. Yılın genelinde 425 milyon TL net zarar oluştu. 2024 yılında şirketin özkaynakları da geçen seneye oranla %22 azalarak 4,1 milyar TL seviyesinde kaydedildi.

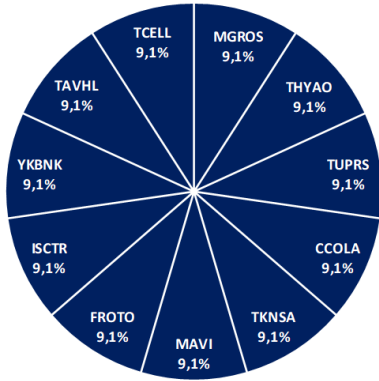
Model Portföy

Şirket Adı	Hisse Kodu	Son Fiyat (TL)	12A Hedef Fiyat (TL)	Güncel Getiri (%)	Getiri Potansiyeli (%)	Ekleme Tarihi
Migros	MGROS	₺567,00	₺705,00	219%	24%	06-Haz-23
Türk Hava Yolları	THYAO	₺315,75	₺428,00	92%	36%	06-Haz-23
Tupras	TUPRS	₺127,70	₺208,10	109%	63%	06-Haz-23
Coca Cola	CCOLA	₺52,80	₺84,00	45%	59%	27-Kas-23
Teknosa	TKNSA	₺26,46	₺48,00	-23%	81%	12-Ara-24
Mavi Giyim	MAVI	₺69,80	₺147,00	-30%	111%	27-Ağu-24
Ford Otosan	FROTO	₺917,00	₺1.412,00	3%	54%	28-Ağu-24
İşbank (C)	ISCTR	₺14,82	₺19,80	15%	34%	24-Ara-24
Yapı Kredi	YKBNK	₺28,42	₺42,80	1%	51%	24-Ara-24
Tav Havalimanları	TAVHL	₺248,30	₺396,00	-12%	59%	24-Ara-24
Turkcell	TCELL	₺106,80	₺156,30	18%	46%	24-Ara-24

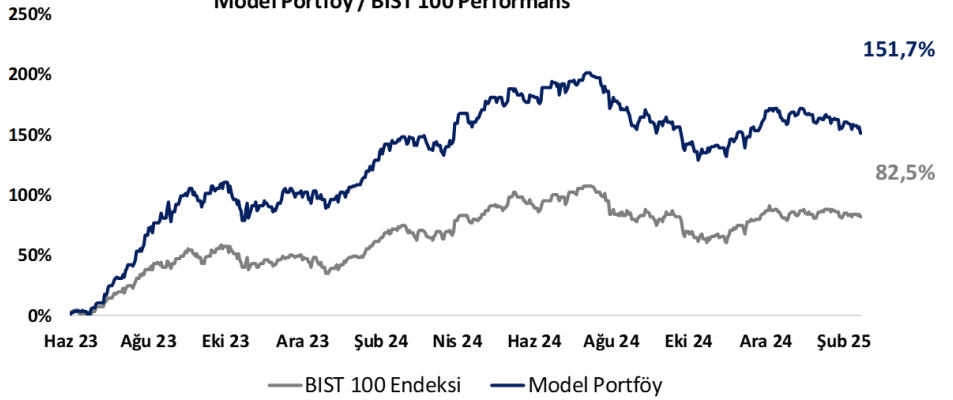
Kuruluşundan Bugüne MP Getirisi (%)	152%
Kuruluşundan Bugüne BIST 100 Endeks Getirisi (%)	83%
Kuruluşundan Bugüne MP / BIST 100 Göreceli Getiri (%)	38%
Son 1 yıl MP Getirisi (%)	2%
Son 1 yıl BIST 100 Endeks Getirisi (%)	5%
Son 1 yıl MP / BIST 100 Göreceli Getiri (%)	-3%
2025 Yılı MP Getirisi (%)	-6%
2025 Yılı BIST 100 Endeks Getirisi (%)	0%
2025 Yılı MP / BIST 100 Göreceli Getiri (%)	-5%

*MP: Tacirler Model Porföy

Model Portföy Ağırlık



Model Portföy / BIST 100 Performans



BIST 100 Teknik Analiz



Vade	Üssel H.O.	H.O. Kesişim	Trend Yönü	Trendin Gücü	En son	5 gün önce	20 gün önce
Kısa	5 günlük	5-22	Aşağı	Kuvvetlenen düşüş	9,829	9,870	10,051
Orta	22 günlük	22-50	Yukarı	Baskı artabilir	9,880	9,903	9,985
Uzun	50 günlük	50-200	Aşağı	Kuvvetlenen düşüş	9,852	9,856	9,862

BIST-100	Destek 3	Destek 2	Destek 1	Kapanış	Pivot	Direnç 1	Direnç 2	Direnç 3
	9,620	9,700	9,750	9,808	9,805	9,950	10,000	10,160

İndikatör Yorum

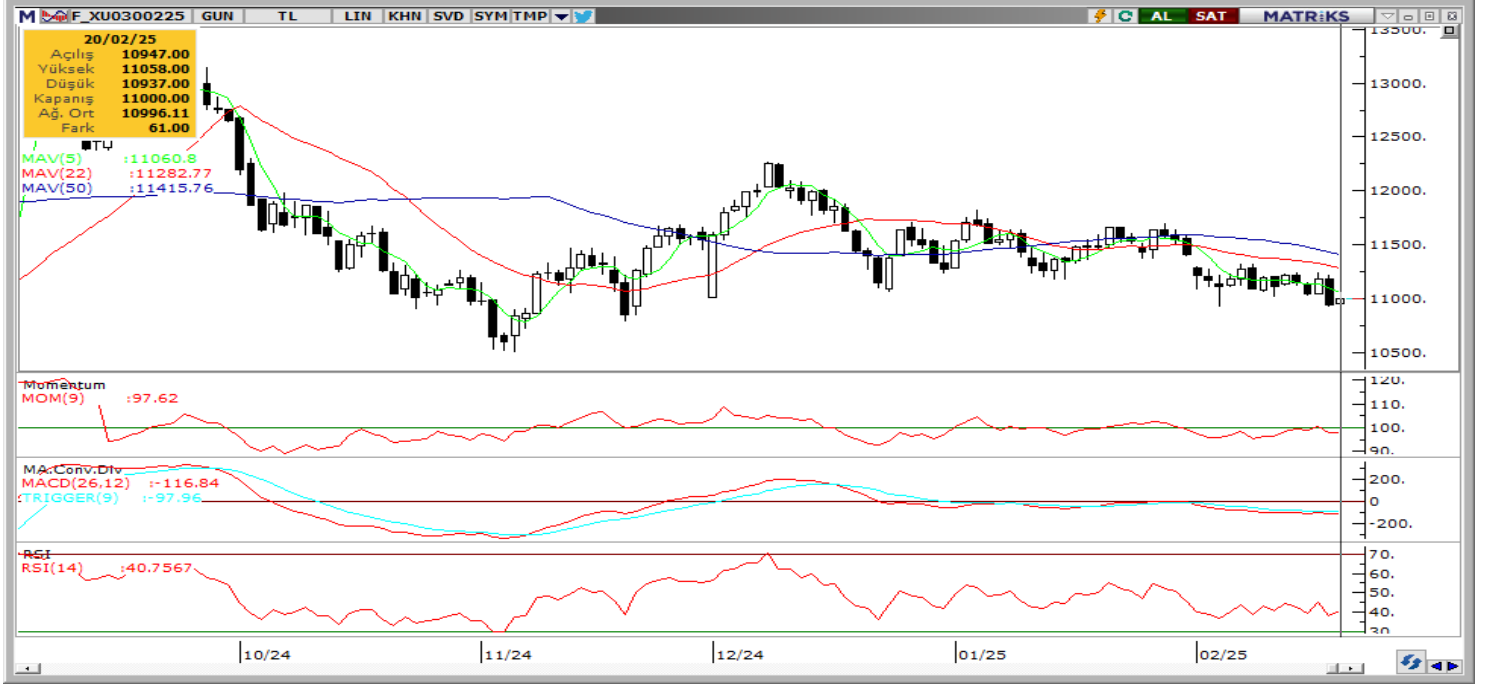
Momentum (trendin ivmesini gösterir): Yeniden 100 eşik değeri altında. Nötr.

MACD (orta vadeli trend göstergesi): MACD (26,12) satım bölgesinde yatay. Nötr.

RSI (trendin gücünü gösterir): RSI dengeli. Nötr.

Hareketli Ortalamalar: BIST 100 endeksi 100-g üssel ho üzerine dönmeye çalışıyor. Nötr.

VIOP 30 Teknik Analiz



Şubat ayı VIOP 30 endeks kontratı, geçtiğimiz işlem gününde 11.000 puan seviyesinden günlük kapanış gerçekleştirdi. Bugün yukarı yönlü hareketlerde ilk olarak 11.100 ve ardından 11.200 puan seviyelerini takip edeceğiz. Aşağı yönlü olası hareketlerde 10.900 puan seviyesi ilk destek noktamızı oluştururken, ana desteğimiz 10.800 puan seviyesi.

VIOP30	Destek 3	Destek 2	Destek 1	Kapanış	Direnç 1	Direnç 2	Direnç 3
	10,650	10,800	10,900	11,000	11,100	11,200	11,350

Günlük İşlemler

Alan	Net Adet	%	Maliyet	Toplam	Satan	Net Adet	%	Maliyet	Toplam	Kurum	T.Adet	%	Maliyet	Net
BANK-OF-AMERI	19,271	80	10999.576	35,107	IS YATIRIM	7,722	32	10988.801	44,182	YAPI KRE	50,111	15	10994.519	-1,443
TEB YATIRIM	1,732	7	11025.342	29,292	GEDIK YATIRIM	3,521	15	10998.578	15,989	IS YATIRI	44,182	13	10995.358	-7,722
TRIVE	719	3	11004.314	4,387	ZIRAAT YAT.	1,991	8	11015.607	4,425	BANK-OF-	35,107	11	10994.533	19,271
SEKER YATIRIM	530	2	10936.340	2,022	HALK YATIRIM	1,478	6	11002.414	10,516	TEB YATI	29,292	9	10999.045	1,732
YATIRIM-FINANS	355	2	11031.907	4,817	YAPI KREDI YAT	1,443	6	10910.554	50,111	AK YATIR	20,299	6	10994.130	-573
DiGER	1,386	6		0	DiGER	7,838	33		0	DiGER	152,38	46		0

Kümülatif İşlemler

Alan	Net Adet	%	Maliyet	Toplam	Satan	Net Adet	%	Maliyet	Toplam	Kurum	T.Adet	%	Maliyet	Net
TEB YATIRIM	104,229	34	11505.887	1,253,267	IS YATIRIM	243,684	79	11373.431	2,519,894	IS YATIRI	2,519,894	14	11367.933	-243,684
YAPI KREDI YAT	38,128	12	11189.007	2,488,400	GARANTI BBVA	43,554	14	11157.203	560,026	YAPI KRE	2,488,400	14	11360.716	38,128
VAKIF YAT.	24,202	8	11660.770	412,904	MEKSA YATIRIM	8,165	3	11505.950	205,271	BANK-OF-	1,910,468	11	11369.015	-3,802
ZIRAAT YAT.	21,999	7	11355.236	184,735	COLENDI MENK	4,492	1	11173.477	26,576	TEB YATI	1,253,267	7	11361.645	104,229
DENİZ YATIRIM	20,618	7	11182.997	645,100	BANK-OF-AMERI	3,802	1	17458.016	1,910,468	INFO YAT	1,028,408	6	11368.051	16,204
DiGER	101,436	33		0	DiGER	6,915	2		0	DiGER	8,446,521	48		0

Kaynak: Matriks / Tacirler Yatırım

Pay Alım Satım ve Son İki Haftalık Yeni İş İlişkileri

Alıcı	Satıcı	Şirket	Türü	# lot	İşlem Fiyatı (TL)	İşlem sonrası sermaye içindeki payı
MERKO		MERKO	Geri Alım	670.000	13,90	0.89%
GEDİK		GEDİK	Geri Alım	200.000	6,83	0.23%
BIGCH		BIGCH	Geri Alım	197.649	32,76	0.54%
ALKLC		ALKLC	Geri Alım	200.000	30,02	1.95%
AHGAZ		AHGAZ	Geri Alım	200.000	19,76	1.62%
OYLUM		OYLUM	Geri Alım	68.307	7,85	0.71%
GUBRF		GUBRF	Geri Alım	60.000	264,88	0.20%
LKMNH		LKMNH	Geri Alım	250.000	19,47	0.31%
EMNİYET TİCARET VE SANAYİ A.Ş.		AKSA	Piyasa	1.000.000	13,10	24.25%

YENİ İŞ İLİŞKİLERİ (Son İki Hafta)

Tarih	Şirket	İş Tanımı	Toplam Sözleşme Tutarı (mn TL)	2023 Ciro (mn TL)	2023 Ciro (%)	Son 12 Ay Ciro (mn TL)	Son 12 ay Ciro (%)	Açıklama Tarihinden Bugüne Getiri (%)
20/02/2025	SNICA	Boru satışı	50.6	2,215.1	2.28%	2,189.8	2.31%	0.00%
	KONTR	Sözleşme imzalanması	714.7	3,965.8	18.02%	7,416.3	9.64%	0.00%
18/02/2025	CGCAM	Solar cam sipariş alımı	296.0	2,180.4	13.58%	2,675.9	11.06%	-2.86%
	OZYSR	Sipariş alımı	51.7	4,843.7	1.07%	6,191.1	0.83%	-0.09%
	FONET	Sözleşme imzalanması	39.0	249.8	15.61%	421.1	9.26%	-0.88%
	ERCB	Sipariş alımı	2,776.7	8,262.7	33.61%	10,008.9	27.74%	4.83%
45705	SMRTG	Sözleşme imzalanması	82.0	8,093.3	1.01%	11,036.2	0.74%	-5.65%
	GESAN	Sözleşme imzalanması	181.4	10,450.7	1.74%	15,004.1	1.21%	-4.97%
45702	EUPWR	İhale kazanımı	196.4	6,460.3	3.04%	9,255.5	2.12%	-3.37%
13/02/2025	YEOTK	Sözleşme imzalanması	2,036.4	6,382.3	31.91%	9,484.2	21.47%	-2.96%
	ALVES	Sözleşme imzalanması	314.1	3,035.7	10.35%	4,886.6	6.43%	-3.05%
	EKOS	Sözleşme imzalanması	47.7	1,187.5	4.02%	1,518.6	3.14%	-3.54%
	FONET	Sözleşme imzalanması	25.5	249.8	10.22%	421.1	6.07%	-1.67%
12/02/2025	BVSAN	Sözleşme imzalanması	334.6	2,121.4	15.77%	3,088.8	10.83%	-9.42%
	KAYSE	Şeker satışı	7,070.0	18,281.1	38.67%	21,389.8	33.05%	-5.37%
11/02/2025	SERNT	Sözleşme imzalanması	98.5	2,673.2	3.68%	2,901.8	3.39%	-24.10%
10/02/2025	ASELS	Sözleşme imzalanması	2,865.5	73,592.8	3.89%	107,635.9	2.66%	3.13%
06/02/2025	ASELS	Sözleşme imzalanması	774.8	73,592.8	1.05%	107,635.9	0.72%	-2.15%
	DOKTA	Sipariş alımı	4,009.1	9,636.0	41.61%	11,761.5	34.09%	0.82%

FX Teknik Analiz

USD/TRY

Bu sabah 36,40 üzerinde rekor tazeleyen USDTRY'de kademeli yükselişin devamını bekliyoruz. Teknik göstergeler kısa vade için 36,30 – 36,45 bölgesini öne çıkarırken, kanal sınırının geçtiği 36,45 civarında tepki satışları oluşabileceğine işaret ediyor. Kısa vadeli görünümde kanal sınırının denk geldiği 36,45 seviyesi direnç, aşağıda 36,3950, 36,35 ve 36,30 seviyeleri destek konumunda. 2025 yıl sonu tahminlerimiz TL'deki reel değerlenmenin, 2024'e kıyasla daha düşük oranda olacak şekilde devam edeceği yönünde.



EUR/USD

Yeniden 1,05 üzerine tırmanan paritede kısa vadeli yükseliş eğiliminin sürmesini bekliyoruz. Orta vadeli görünümün hala aşağı yönlü olduğu paritede mevcut yükselişi bir düzeltilme olarak değerlendiriyor ve bir süre daha etkili olabileceğini düşünüyoruz. Teknik göstergeler 100 günlük ortalamanın geçtiği 1,0545 bölgesinin yakın vadeli hedef olabileceğini işaret ediyor. Bu ortalamanın aşılmasını, 1,05 üzerindeki hareketin kısa vadeli satış fırsatı sunmasını sağlayabilir. Paritede 1,0470, 1,0425 ve 1,0350 seviyeleri destek, 1,0545, 1,0565 ve 1,06 direnç konumunda.



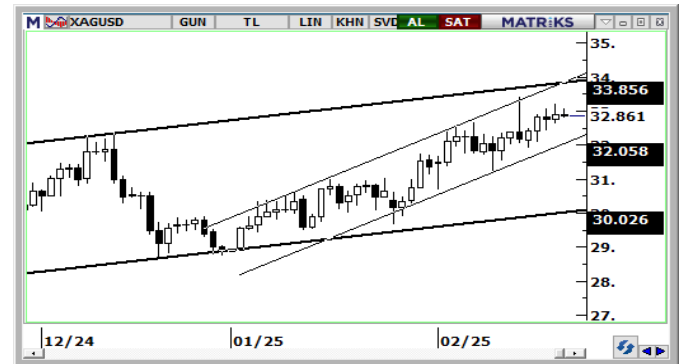
XAU/USD

2.950\$ üzerinde rekor tazeleyen ons altında, teknik göstergelerin ürettikleri sinyaller doğrultusunda kısa vadede 2.700\$ – 3000\$ bandında bir seyir bekliyoruz. Teknik göstergeler yukarıda 3000\$ direncini hedef göstermeye devam ederken, kanal sınırına denk gelen bu dirence yakınsamalar aşağı yönlü düzeltme riskini artırabilir. Ons altında, tarihi zirve bölgesi olan 2.950\$ yakın vadeli ilk direnç konumunda. Aşağıda ise 2.925\$ 2.900\$ ve 2.875\$ seviyeleri destek konumunda yer alıyor.



XAG/USD

Teknik sinyaller doğrultusunda gümüşte yükseliş eğiliminin 34\$ seviyesine doğru devam edebileceği görüşümüzü koruyoruz. Ancak, kısa vadeli yükseliş kanalına denk gelen bu seviyeye yakınsamalar düzeltmeleri beraberinde getirebilir. Teknik göstergeler yakın vadeye ilişkin olarak 30\$ – 34\$ bandını öne çıkarıyor. Kısa vadeli görünümde 32,52\$, 32,20\$ ve 31,85\$ seviyeleri destek, 33\$, 33,55\$ ve 44\$ seviyeleri direnç konumunda. Daha orta vadeli görünümde ise 100 GHO'nun geçtiği 31,22\$ ve 200 GHO'nun geçtiği 30,50\$ seviyeleri, 30\$ öncesinde güçlü bir destek alanı oluşturuyor



20/02/2025 TARİHLİ AÇIĞA SATIŞ İŞLEMLERİ								
Hisse Kodu	Kapanış Fiyatı	Günlük Fark	İşlem Hacmi Bazında (mlnTL)			İşlem Adedi Bazında (mln adet)		
			Açığa Satış Hacmi	Toplam İşlem Hacmi	Açığa Satış Payı (%)	Açığa Satış Adedi	Toplam İşlem Adedi	Açığa Satış Payı (%)
AEFES	169,70	0,35%	164,8	967,1	17,0%	1,0	5,7	17,1%
AKBNK	65,60	2,02%	1.254,0	5.698,8	22,0%	19,2	87,1	22,0%
ALARK	81,00	0,00%	125,2	504,1	24,8%	1,5	6,2	24,8%
ARCLK	127,40	1,19%	52,8	351,6	15,0%	0,4	2,8	15,0%
ASELS	84,10	0,36%	421,0	2.624,7	16,0%	5,0	31,3	16,1%
ASTOR	108,00	-5,18%	374,0	2.185,8	17,1%	3,3	19,5	17,0%
BIMAS	535,00	-3,60%	3.073,8	8.629,2	35,6%	5,8	16,3	35,7%
BRSAN	389,25	1,90%	22,1	181,0	12,2%	0,1	0,5	12,2%
COOLA	52,80	-2,04%	176,1	589,3	29,9%	3,3	11,1	29,9%
CIMSA	50,75	-1,84%	113,8	628,3	18,1%	2,2	12,3	18,1%
DOAS	184,70	-0,43%	94,5	317,0	29,8%	0,5	1,7	29,9%
DOHOL	13,72	1,03%	53,2	253,1	21,0%	3,9	18,5	21,0%
EKGYO	14,05	1,08%	559,1	3.479,7	16,1%	39,9	247,7	16,1%
ENJSA	60,75	1,25%	40,9	221,2	18,5%	0,7	3,6	18,5%
ENKAI	52,15	1,07%	190,7	567,8	33,6%	3,7	10,9	33,6%
EREGL	22,98	0,79%	453,5	3.031,2	15,0%	19,6	131,1	15,0%
FROTO	917,00	-1,93%	225,0	1.263,3	17,8%	0,2	1,4	17,8%
GARAN	130,80	1,95%	728,8	4.489,0	16,2%	5,6	34,3	16,3%
GUBRF	265,25	-1,21%	109,1	666,1	16,4%	0,4	2,5	16,4%
HALKB	19,24	1,80%	135,2	819,0	16,5%	7,0	42,6	16,5%
HEKTS	3,49	1,75%	174,9	1.268,9	13,8%	49,9	362,1	13,8%
ISCTR	14,82	3,35%	1.695,9	7.284,7	23,3%	116,0	497,4	23,3%
KCHOL	149,80	-0,13%	1.589,1	4.625,9	34,4%	10,6	30,7	34,3%
KONTR	33,40	2,52%	100,8	572,8	17,6%	3,1	17,3	17,6%
KOZAL	24,88	-0,08%	266,5	1.380,1	19,3%	10,6	55,0	19,3%
KRDMD	28,46	0,42%	292,7	1.645,9	17,8%	10,1	57,0	17,8%
MAVI	69,80	1,45%	118,8	558,0	21,3%	1,7	8,1	21,3%
MGROS	567,00	0,53%	174,0	1.135,6	15,3%	0,3	2,0	15,3%
MIATK	34,70	-1,81%	111,5	465,8	23,9%	3,2	13,3	23,9%
ODAS	5,48	1,67%	74,9	394,5	19,0%	13,8	72,4	19,0%
OYAKC	27,30	0,66%	135,6	560,4	24,2%	5,0	20,6	24,2%
PETKM	16,43	-0,42%	190,7	863,8	22,1%	11,5	52,3	22,1%
PGSUS	243,30	0,37%	334,4	1.444,0	23,2%	1,4	5,9	23,1%
REEDR	13,08	1,55%	36,1	352,7	10,2%	2,8	27,0	10,3%
SAHOL	101,40	2,11%	781,5	2.676,9	29,2%	7,9	26,9	29,2%
SASA	3,64	4,90%	1.083,8	4.586,8	23,6%	299,6	1268,3	23,6%
SISE	36,50	0,22%	268,5	1.014,2	26,5%	7,3	27,7	26,5%
SOKM	38,70	2,44%	120,9	536,1	22,5%	3,2	14,0	22,6%
TAVHL	248,30	-1,86%	517,8	1.646,0	31,5%	2,1	6,6	31,4%
TCELL	106,80	1,81%	386,5	2.008,6	19,2%	3,6	18,8	19,3%
THYAO	315,75	-0,79%	2.341,7	10.602,7	22,1%	7,3	33,2	22,1%
TKFEN	69,30	1,17%	44,4	267,5	16,6%	0,6	3,9	16,6%
TOASO	200,20	-1,04%	184,3	1.165,9	15,8%	0,9	5,8	15,8%
TTKOM	50,70	2,51%	152,4	1.184,2	12,9%	3,0	23,3	12,9%
TUPRS	127,70	1,59%	728,7	2.801,6	26,0%	5,7	22,0	26,0%
ULKER	117,40	-0,17%	212,7	873,4	24,4%	1,8	7,4	24,4%
VAKBN	25,62	2,07%	93,6	540,8	17,3%	3,7	21,2	17,3%
VESTL	59,00	1,20%	35,1	180,4	19,5%	0,6	3,1	19,5%
YKBNK	28,42	0,71%	1.697,2	7.979,7	21,3%	59,4	279,1	21,3%
ZOREN	3,86	1,05%	28,8	243,8	11,8%	7,5	63,3	11,8%
TOPLAM			22.341,3	98.328,9	22,7%	777,3	3.732,7	20,8%

Kaynak: Borsa İstanbul, Tacirler Yatırım Araştırma

BİST-100 endeksine dahil hisse senetleri için tahmini işlem aralıkları

	Son Fiyat	Destek 3	Destek 2	Destek 1	Pivot	Direnç 1	Direnç 2	Direnç 3
AEFES	169.70	164.03	166.57	168.13	170.67	172.23	174.77	176.33
AGHOL	318.50	311.83	314.17	316.33	318.67	320.83	323.17	325.33
AGROT	9.43	9.17	9.24	9.34	9.41	9.51	9.58	9.68
AKBNK	65.60	63.03	63.77	64.68	65.42	66.33	67.07	67.98
AKFYE	17.13	16.53	16.66	16.90	17.03	17.27	17.40	17.64
AKSA	13.10	11.82	12.15	12.62	12.95	13.42	13.75	14.22
AKSEN	37.22	36.06	36.50	36.86	37.30	37.66	38.10	38.46
ALARK	81.00	79.65	80.20	80.60	81.15	81.55	82.10	82.50
ALFAS	63.90	56.77	58.63	61.27	63.13	65.77	67.63	70.27
ALTNY	70.50	68.08	68.87	69.68	70.47	71.28	72.07	72.88
ANHYT	105.10	98.30	99.90	102.50	104.10	106.70	108.30	110.90
ANSGR	116.60	109.93	111.67	114.13	115.87	118.33	120.07	122.53
ARCLK	127.40	123.13	124.27	125.83	126.97	128.53	129.67	131.23
ARDYZ	31.92	30.99	31.31	31.61	31.93	32.23	32.55	32.85
ASELS	84.10	79.98	81.07	82.58	83.67	85.18	86.27	87.78
ASTOR	108.00	98.13	103.07	105.53	110.47	112.93	117.87	120.33
BERA	16.92	14.95	15.84	16.38	17.27	17.81	18.70	19.24
BIMAS	535.00	496.17	507.33	521.17	532.33	546.17	557.33	571.17
BRSAN	389.25	374.17	378.58	383.92	388.33	393.67	398.08	403.42
BRYAT	1847.00	1,742.67	1,770.33	1,808.67	1,836.33	1,874.67	1,902.33	1,940.67
BSOKE	13.10	12.73	12.85	12.97	13.09	13.21	13.33	13.45
BTCIM	4.25	4.19	4.20	4.23	4.24	4.27	4.28	4.31
CANTE	1.46	1.41	1.42	1.44	1.45	1.47	1.48	1.50
CCOLA	52.80	49.73	51.07	51.93	53.27	54.13	55.47	56.33
CIMSA	50.75	48.80	49.65	50.20	51.05	51.60	52.45	53.00
CLEBI	2232.00	2,154.00	2,184.00	2,208.00	2,238.00	2,262.00	2,292.00	2,316.00
CVKMD	8.95	8.69	8.80	8.88	8.99	9.07	9.18	9.26
CWENE	18.22	17.94	18.05	18.13	18.24	18.32	18.43	18.51
DOAS	184.70	179.60	181.10	182.90	184.40	186.20	187.70	189.50
DOHOL	13.72	13.45	13.53	13.63	13.71	13.81	13.89	13.99
ECILC	44.94	41.41	42.33	43.63	44.55	45.85	46.77	48.07
EGEEN	9310.00	8,873.33	8,986.67	9,148.33	9,261.67	9,423.33	9,536.67	9,698.33
EKGYO	14.05	13.52	13.69	13.87	14.04	14.22	14.39	14.57
ENERY	224.40	214.13	217.07	220.73	223.67	227.33	230.27	233.93
ENJSA	60.75	58.43	59.12	59.93	60.62	61.43	62.12	62.93
ENKAI	52.15	50.48	51.02	51.58	52.12	52.68	53.22	53.78
EREGL	22.98	22.20	22.50	22.74	23.04	23.28	23.58	23.82
EUPWR	34.38	32.25	33.21	33.79	34.75	35.33	36.29	36.87
FENER	49.90	48.27	48.77	49.34	49.84	50.41	50.91	51.48
FROTO	917.00	868.00	889.00	903.00	924.00	938.00	959.00	973.00
GARAN	130.80	125.50	127.20	129.00	130.70	132.50	134.20	136.00
GESAN	49.94	46.36	48.08	49.01	50.73	51.66	53.38	54.31
GOLTS	402.00	391.92	395.83	398.92	402.83	405.92	409.83	412.92
GUBRF	265.25	258.17	261.08	263.17	266.08	268.17	271.08	273.17
HALKB	19.24	18.43	18.67	18.95	19.19	19.47	19.71	19.99
HEKTS	3.49	3.31	3.37	3.43	3.49	3.55	3.61	3.67
IEYHO	9.98	9.49	9.69	9.84	10.04	10.19	10.39	10.54
ISCTR	14.82	14.04	14.20	14.51	14.67	14.98	15.14	15.45
ISMEN	41.52	39.93	40.39	40.95	41.41	41.97	42.43	42.99
KARSN	10.63	10.37	10.44	10.54	10.61	10.71	10.78	10.88

BİST-100 endeksine dahil hisse senetleri için tahmini işlem aralıkları

	Son Fiyat	Destek 3	Destek 2	Destek 1	Pivot	Direnç 1	Direnç 2	Direnç 3
KCAER	10.69	10.28	10.36	10.53	10.61	10.78	10.86	11.03
KCHOL	149.80	146.10	147.60	148.70	150.20	151.30	152.80	153.90
KLSE	32.10	31.61	31.73	31.91	32.03	32.21	32.33	32.51
KONTR	33.40	31.58	32.08	32.74	33.24	33.90	34.40	35.06
KONYA	6020.00	5,827.50	5,870.00	5,945.00	5,987.50	6,062.50	6,105.00	6,180.00
KOZAA	76.80	74.32	75.03	75.92	76.63	77.52	78.23	79.12
KOZAL	24.88	24.14	24.48	24.68	25.02	25.22	25.56	25.76
KRDMD	28.46	27.02	27.66	28.06	28.70	29.10	29.74	30.14
LIDER	144.40	141.47	142.73	143.57	144.83	145.67	146.93	147.77
MAGEN	27.16	24.88	25.44	26.30	26.86	27.72	28.28	29.14
MAVI	69.80	66.37	67.13	68.47	69.23	70.57	71.33	72.67
MGROS	567.00	535.33	542.67	554.83	562.17	574.33	581.67	593.83
MIATK	34.70	32.90	33.78	34.24	35.12	35.58	36.46	36.92
MPARK	367.75	348.92	356.08	361.92	369.08	374.92	382.08	387.92
NTHOL	42.72	38.14	39.08	40.90	41.84	43.66	44.60	46.42
ODAS	5.48	5.24	5.31	5.39	5.46	5.54	5.61	5.69
OTKAR	398.75	385.83	388.92	393.83	396.92	401.83	404.92	409.83
OYAKC	27.30	26.12	26.46	26.88	27.22	27.64	27.98	28.40
PASEU	33.60	32.57	32.85	33.23	33.51	33.89	34.17	34.55
PETKM	16.43	16.12	16.27	16.35	16.50	16.58	16.73	16.81
PGSUS	243.30	236.27	239.23	241.27	244.23	246.27	249.23	251.27
REEDR	13.08	12.57	12.72	12.90	13.05	13.23	13.38	13.56
SAHOL	101.40	94.60	96.00	98.70	100.10	102.80	104.20	106.90
SASA	3.64	3.30	3.39	3.51	3.60	3.72	3.81	3.93
SDTTR	188.40	182.00	184.00	186.20	188.20	190.40	192.40	194.60
SELEC	67.85	63.53	64.62	66.23	67.32	68.93	70.02	71.63
SISE	36.50	36.01	36.25	36.37	36.61	36.73	36.97	37.09
SKBNK	3.81	3.64	3.68	3.75	3.79	3.86	3.90	3.97
SMRTG	40.10	39.53	39.77	39.93	40.17	40.33	40.57	40.73
SOKM	38.70	36.57	37.03	37.87	38.33	39.17	39.63	40.47
TABGD	163.50	161.60	162.50	163.00	163.90	164.40	165.30	165.80
TAVHL	248.30	230.87	237.03	242.67	248.83	254.47	260.63	266.27
TCELL	106.80	103.27	104.33	105.57	106.63	107.87	108.93	110.17
THYAO	315.75	301.83	308.42	312.08	318.67	322.33	328.92	332.58
TKFEN	69.30	66.65	67.30	68.30	68.95	69.95	70.60	71.60
TMSN	111.60	107.23	108.47	110.03	111.27	112.83	114.07	115.63
TOASO	200.20	192.90	195.80	198.00	200.90	203.10	206.00	208.20
TSKB	12.27	11.76	11.92	12.09	12.25	12.42	12.58	12.75
TSPOR	1.04	0.99	1.00	1.02	1.03	1.05	1.06	1.08
TTKOM	50.70	47.93	48.69	49.69	50.45	51.45	52.21	53.21
TRAK	655.00	642.83	645.67	650.33	653.17	657.83	660.67	665.33
TUKAS	1.98	1.92	1.93	1.96	1.97	2.00	2.01	2.04
TUPRS	127.70	123.77	124.83	126.27	127.33	128.77	129.83	131.27
TURSG	17.53	16.85	17.02	17.28	17.45	17.71	17.88	18.14
ULKER	117.40	114.53	115.87	116.63	117.97	118.73	120.07	120.83
VAKBN	25.62	24.49	24.77	25.19	25.47	25.89	26.17	26.59
VESTL	59.00	57.23	57.77	58.38	58.92	59.53	60.07	60.68
YEOTK	50.85	49.08	49.82	50.33	51.07	51.58	52.32	52.83
YKBNK	28.42	27.69	27.99	28.21	28.51	28.73	29.03	29.25
ZOREN	3.86	3.74	3.77	3.82	3.85	3.90	3.93	3.98

Dip Zirve Analizi (BİST-50 endeksine dahil hisse senetleri için)

Hisse Senedi	Son Fiyat (TL)	52 hafta		Yılbaşından beri		Dipten uzaklık		Zirveye yakınlık		Dipten uzaklık sıralaması		Zirveye yakınlık sıralaması	
		En düşük	En Yüksek	En düşük	En Yüksek	52 hafta	YBB	52 hafta	YBB	52 hafta	YBB	52 hafta	YBB
AEFES	169.70	134.96	304.75	155.80	191.60	%26	%9	%80	%13	27.00	36.00	12.00	23.00
AKBNK	65.60	36.42	70.75	61.60	69.90	%80	%6	%8	%7	44.00	27.00	43.00	36.00
ALARK	81.00	80.40	144.22	80.40	97.70	%1	%1	%78	%21	4.00	4.00	13.00	10.00
ARCLK	127.40	123.00	196.10	123.50	147.10	%4	%3	%54	%15	9.00	16.00	20.00	19.00
ASELS	84.10	51.47	90.60	72.20	90.60	%63	%16	%8	%8	39.00	44.00	44.00	34.00
ASTOR	108.00	65.15	134.05	104.00	130.60	%66	%4	%24	%21	40.00	19.00	27.00	8.00
BIMAS	535.00	335.65	620.95	500.50	581.00	%59	%7	%16	%9	37.00	29.00	34.00	30.00
BRSAN	389.25	348.25	784.00	374.25	445.50	%12	%4	%101	%14	21.00	20.00	6.00	21.00
CCOLA	52.80	42.94	83.82	52.40	62.90	%23	%1	%59	%19	26.00	5.00	19.00	13.00
CIMSA	50.75	28.50	57.40	44.62	57.40	%78	%14	%13	%13	43.00	42.00	36.00	22.00
DOAS	184.70	180.60	356.24	180.60	207.70	%2	%2	%93	%12	8.00	13.00	8.00	24.00
DOHOL	13.72	12.34	17.77	12.85	15.15	%11	%7	%30	%10	19.00	28.00	26.00	26.00
EKGYO	14.05	8.41	15.37	13.46	15.37	%67	%4	%9	%9	41.00	23.00	41.00	28.00
ENJSA	60.75	52.20	71.80	57.70	64.40	%16	%5	%18	%6	22.00	24.00	33.00	38.00
ENKAI	52.15	32.34	57.20	46.52	54.20	%61	%12	%10	%4	38.00	38.00	38.00	43.00
EREGL	22.98	18.88	30.13	21.48	24.94	%22	%7	%31	%9	24.00	30.00	25.00	31.00
FROTO	917.00	843.02	1231.50	879.00	967.00	%9	%4	%34	%5	17.00	21.00	24.00	40.00
GARAN	130.80	56.04	139.20	120.10	139.20	%133	%9	%6	%6	50.00	35.00	46.00	37.00
GUBRF	265.25	130.50	294.75	254.25	294.75	%103	%4	%11	%11	49.00	22.00	37.00	25.00
HALKB	19.24	12.87	20.86	16.15	20.86	%49	%19	%8	%8	33.00	49.00	42.00	32.00
HEKTS	3.49	3.34	7.63	3.42	4.30	%4	%2	%119	%23	12.00	11.00	4.00	5.00
ISCTR	14.82	9.55	17.77	13.36	14.95	%55	%11	%20	%1	35.00	37.00	29.00	50.00
KCHOL	149.80	149.10	270.75	149.10	188.70	%0	%0	%81	%26	2.00	2.00	10.00	3.00
KONTR	33.40	32.18	97.25	32.18	40.22	%4	%4	%191	%20	10.00	18.00	2.00	11.00
KOZAL	24.88	18.47	29.60	21.54	26.06	%35	%16	%19	%5	28.00	43.00	31.00	41.00
KRDMD	28.46	21.02	33.88	25.06	29.34	%35	%14	%19	%3	29.00	41.00	30.00	45.00
MAVI	69.80	66.79	137.00	67.90	89.95	%4	%3	%96	%29	13.00	15.00	7.00	1.00
MGROS	567.00	394.48	600.00	523.50	600.00	%44	%8	%6	%6	32.00	34.00	47.00	39.00
MIATK	34.70	34.36	84.40	34.36	44.18	%1	%1	%143	%27	5.00	6.00	3.00	2.00
ODAS	5.48	5.18	11.06	5.18	6.64	%6	%6	%102	%21	15.00	26.00	5.00	7.00
OYAKC	27.30	13.72	27.56	22.66	27.56	%99	%20	%1	%1	48.00	50.00	50.00	49.00
PETKM	16.43	16.33	26.20	16.33	19.59	%1	%1	%59	%19	3.00	3.00	18.00	12.00
PGSUS	243.30	158.05	260.00	208.00	249.10	%54	%17	%7	%2	34.00	45.00	45.00	47.00
REEDR	13.08	12.39	79.50	12.39	15.37	%6	%6	%508	%18	14.00	25.00	1.00	17.00
SAHOL	101.40	72.41	111.00	94.60	105.50	%40	%7	%9	%4	30.00	31.00	40.00	42.00
SASA	3.64	3.38	6.48	3.38	4.44	%8	%8	%78	%22	16.00	33.00	14.00	6.00
SISE	36.50	36.36	55.64	36.36	43.00	%0	%0	%52	%18	1.00	1.00	21.00	16.00
SOKM	38.70	37.18	68.80	37.50	42.24	%4	%3	%78	%9	11.00	17.00	15.00	29.00
TAVHL	248.30	159.50	294.75	243.20	290.25	%56	%2	%19	%17	36.00	12.00	32.00	18.00
TCELL	106.80	59.10	111.81	90.95	109.50	%81	%17	%5	%3	45.00	46.00	49.00	46.00
THYAO	315.75	257.50	332.00	278.75	327.00	%23	%13	%5	%4	25.00	40.00	48.00	44.00
TKFEN	69.30	38.14	84.30	58.65	74.25	%82	%18	%22	%7	46.00	48.00	28.00	35.00
TOASO	200.20	179.50	353.75	195.00	230.20	%12	%3	%77	%15	20.00	14.00	16.00	20.00
TTKOM	50.70	28.64	57.80	43.14	51.60	%77	%18	%14	%2	42.00	47.00	35.00	48.00
TUPRS	127.70	125.60	189.77	125.60	150.60	%2	%2	%49	%18	6.00	8.00	22.00	15.00
ULKER	117.40	97.70	188.70	109.30	127.00	%20	%7	%61	%8	23.00	32.00	17.00	33.00
VAKBN	25.62	13.18	28.08	22.84	28.08	%94	%12	%10	%10	47.00	39.00	39.00	27.00
VESTL	59.00	54.10	107.30	58.00	73.15	%9	%2	%82	%24	18.00	9.00	9.00	4.00
YKBNK	28.42	19.97	39.46	28.06	33.58	%42	%1	%39	%18	31.00	7.00	23.00	14.00
ZOREN	3.86	3.79	6.94	3.79	4.66	%2	%2	%80	%21	7.00	10.00	11.00	9.00

YBB: Yılbaşından bugüne

Künye

Tacirler Yatırım Araştırma ve İçerik Yönetimi

Serhan Yenigün

Müdür

serhan.yenigun@tacirler.com.tr

Ekin Çınar

Ekonomist

ekin.akbas@tacirler.com.tr

Oğuzhan Kaymak

Tüm hisse kapsamı ve içerik yönetimi

oguzhan.kaymak@tacirler.com.tr

Ata Uçak

Sağlık, iletişim, demir-çelik, ulaştırma, enerji

ata.ucak@tacirler.com.tr

Eren Bozdoğan

Otomotiv, beyaz eşya, savunma,
ilaç & sağlık, tekstil, madencilik, kimya

eren.bozdogan@tacirler.com.tr

Ali Berk Coşkuntuna

Gıda-içecek, perakende, çimento,
GYO, taahhüt

berk.coskuntuna@tacirler.com.tr

Özgür Kenan Tosun

Tekstil, elektronik perakende,
teknoloji, petrokimya, kağıt, mobilya

ozgur.tosun@tacirler.com.tr

Ömer Tarman

Veritabanı sorumlusu

omer.tarman@tacirler.com.tr

Yatırım Merkezlerimiz

Genel Müdürlük

Nispetiye Cad. B-3 Blok Kat: 9 Akmerkez Etiler - İSTANBUL
0 212 355 46 46

Adana	Cemal Paşa Mah. Gazipaşa Bul. Cemal Uğurlu Apt. Kat: 1 D: 4	(0 322) 457 77 55
Akatlar İrtibat Bürosu	Akat Mahallesi Meydan Caddesi B Blok No: 16 D: 8 (Eski No D: 10) Beşiktaş	(0 212) 355 46 46
Alsancak	Şehit Nevres Bulvarı Eczacıbaşı Apartmanı No: 7 Kat: 2 Daire: 5 Pasaport Alsancak - Konak	(0 232) 241 24 50
Ankara	Remzi Oğuz Arık Mah. Tunalı Hilmi Cad. Yaprak Apt. No: 94 Kat: 2 D: 9 Kavaklıdere Çankaya	(0 312) 435 18 36
Antalya	Şirinyalı Mah. İsmet Gökşen Cad. Özden Apt. No:82/6 Muratpaşa	(0 242) 248 45 20
Bakırköy	İstanbul Cad. Bakırköy İş Merkezi No: 6 Kat: 4 D: 14 Bakırköy	(0 212) 570 52 59
Bodrum	Konacık Mahallesi, Atatürk Bulvarı, Arbor-Abdullah Ünal Çabuk İş Merkezi No: 285/1-A6 Bodrum	(0 212) 355 46 46
Bursa	Konak Mah. Barış (120) Sokak , Ofis Artı Binası, Dış kapı No:3 Daire:33 Nilüfer-BURSA	(0 224) 225 64 10
Çankaya	Çankaya Mahallesi Cinnah Caddesi Cinnah Apartmanı No: 55 D: 7-8 Çankaya / ANKARA	(0 212) 355 46 46
Çukurambar	Kızılırmak Mah.Ufuk Üniversitesi Cad. Next Level Loft Ofis No: 4/65 Kat: 24 Söğütözü Çankaya	(0 312) 909 87 70
Denizli	Urhan İş Merkezi 2. Ticari Yol Daire 26 Kat: 6 Bayramyeri	(0 258) 265 87 85
Erenköy	Bağdat Cad. Çubukçu Apt. No: 333 Kat: 2 D: 4 Kadıköy	(0 216) 348 82 82
Gaziantep	İncilipinar Mah. Gazimuhtarpaşa Bul. Kepkepzade Park İş Merkezi B Blok No: 18 Kat: 1 D: 5	(0 342) 232 35 35
Girne	Ziya Rızıkı Cad. Şehit Necati Gürkaya Sok. Kat: 1 D: 1 Gime - KKTC	(0 392) 815 14 55-0533 889 15 51
İzmir	Kültür Mahallesi, Cumhuriyet Bulvarı No:137 Cumhuriyet Apt. K:5 D:12 Konak - İzmir	(0 232) 445 01 61
İzmit	Hürriyet Cad. Kaya İşhanı No: 39/5 İzmit	(0 262) 323 11 33
İzmit İrtibat Bürosu	Ömerağa Mah. Alemdar Cad. İ. Kolaylı Apt. No: 8 Kat: 2 İzmit	(0 262) 260 01 01
Karadeniz Ereğli	Bağlık Mahallesi Karanfil Sokak No:16/A Karadeniz Ereğli - Zonguldak	(0 372) 316 40 50
Karşıyaka	Yalı Mahallesi Ahmet Kemal Baysak Bulvarı No:42 D:11	(0 232) 241 19 24
Kartal	Üsküdar Cad. Cevat Kayacan Apt. No: 26 Kat: 4 D: 8 Kartal	(0 216) 306 22 71-306 22 06
Kayseri	Hunat Mah. Nuh Mehmet Baldöktü Sok. Gürcüoğlu Plaza No: 5 K: 3 D: 11 Melikgazi	(0 352) 221 08 68-222 82 51
Marmaris İrtibat Bürosu	Kemeraltı Mah. Orgeneral Mustafa Muğlalı Cad. Güven Apt. No: 22 D: 2 Marmaris	(0 252) 321 08 00
Merkez Şube	Akat Mahallesi Meydan Caddesi B Blok No: 16 D: 7 (Eski No D: 9) Beşiktaş	(0 212) 355 46 46
Mersin	İnönü Mah. 1401 Sok. No:32 Pozcu Evo Kat:2 No:10-11 Yenişehir Mersin	(0 324) 238 11 89
Trabzon İrtibat Bürosu	Kemer kaya Mahallesi Halkevi Cad. Mandıralı İş Merkezi No: 4 Daire: 4 Ortahisar	(0 462) 432 24 50

Uyarı Notu

Bu raporda yer alan yatırım bilgi, yorum ve tavsiyeleri, yorum ve tavsiyede bulunanların kişisel görüşlerine dayanmakta olup finansal bilgi ve genel yatırım tavsiyesi kapsamında hazırlanmıştır ve hiçbir şekilde yatırım danışmanlığı kapsamında değildir. Yatırım danışmanlığı hizmeti; yetkili kuruluşlar tarafından kişilerin risk ve getiri tercihleri dikkate alınarak kişiye özel sunulmaktadır. Burada yer alan yorum ve tavsiyeler ise genel niteliktedir. Bu tavsiyeler, mali durumunuz ile risk ve getiri tercihlerinize uygun olmayabilir. Bu nedenle, sadece burada yer alan bilgilere dayanarak yatırım kararı verilmesi beklentilerinize uygun sonuçlar doğurmayabilir.

Yatırım Danışmanlığı hizmeti talep edilmesi halinde; yatırımcının Tacirler Yatırım Menkul Değerler A.Ş. ile Yatırım Danışmanlığı sözleşmesi imzalamış olması, Yerindelik Testi'ni tamamlamış ve risk grubunun belirlemiş olması zorunludur.

Bu raporda yer alan her türlü bilgi, yorum ve tavsiye uygunluk testi ile tespit edilecek risk grubunuz ve getiri beklentiniz ile uyumlu olmayabilir. Dolayısıyla, uygunluk testi neticesinde risk grubunuz tespit edilmeden sadece burada yer alan bilgilere dayanılarak yatırım kararı verilmesi amaç, bilgi ve tecrübenize uygun sonuçlar doğurmayabilir.

Bu rapor herhangi bir sürede belirli bir getirinin sağlanacağına dair bir taahhüt içermemekte olup, zaman içerisinde piyasa koşullarında meydana gelen değişiklikler nedeniyle yorum ve tavsiyelerde değişiklikler söz konusu olabilir. Bu raporda bahsedilen yatırım araçlarının fiyatları ve değerleri yatırımcıların menfaatlerine aykırı olarak hareket edebilir ve netice itibarıyla yatırımcılar anaparalarını kaybetme riski ile karşı karşıya kalabilirler. Bu raporda yer alan geçmiş performans verileri gelecekte elde edilecek sonuçların bir garantisi olarak kabul edilemez.

Bu raporda yer alan tüm bilgiler ve görüşler yatırımcıları bilgilendirmek amacıyla, Tacirler Yatırım Menkul Değerler A.Ş. tarafından güncel ve güvenilir kaynaklardan temin edilmiş olmakla beraber, Tacirler Yatırım Menkul Değerler A.Ş. söz konusu bilgilerin doğru ve tam olduğunu taahhüt etmemektedir. Raporlardaki yorumlardan, bilgilerin tam veya doğru olmaması ve/veya güncellenme nedeniyle doğabilecek maddi ve manevi zararlardan Tacirler Yatırım Menkul Değerler A.Ş. ve çalışanları sorumlu tutulamaz.

Bu rapor, sadece gönderildiği kişilerin kullanımı içindir. Bu raporun tümü veya bir kısmı Tacirler Yatırım Menkul Değerler A.Ş.'nin yazılı izni olmadan çoğaltılamaz, yayınlanamaz veya üçüncü kişilere gösterilemez, ticari amaçla kullanılamaz. Aksi halde, Tacirler Yatırım Menkul Değerler A.Ş. uğramış olduğu bütün zarar ve ziyanı talep etme hakkını saklı tutar.