

Güne Başlarken

Günaydın. Küresel piyasalar dün akşam yayımlanan Fed tutanaklarında faiz indirimlerine ara verilebileceği mesajı ve Ukrayna – Rusya meselesi kapsamında gelişen haber akışından olumsuz etkileniyor. ECB Yönetim Kurulu üyesi Isabel Schnabel'in "faiz indirimlerine ara vermek ya da durdurmak" zorunda kalabileceklerine dair mesajı da Avrupa'da %2'lere varan satışlarda etkili oldu. İçeride ise küresel gelişmelere ek olarak siyasi gelişmeler ve yargıya intikal eden konu başlıklarının baskısı hissediliyor. Dün 9.950 direncini test ederek güne başlayan BIST 100 endeksi gün sonuna doğru haber akışına bağlı satışlarla 9.764 seviyesinden %1,6 düşüşle günü tamamladı. Aktif kurumlar bazında ise ağırlıklı yabancı satışlarıyla beraber 2,5 milyar TL civarında para çıkışı gördük. Bu sabah kısmi tepki alımları gelebilir ancak momentumdaki zayıflığın devam edeceğini düşünüyoruz. Günün ajandası sakin. İçeride tüketici güveni ve TCMB haftalık yabancı menkul kıymet işlemleri ile rezervler takip edilecek. Dışarıda ABD haftalık işsizlik maaşı başvuruları izlenecek. 5 yıl vadeli Türkiye CDS'leri 250 baz puan altında işlem görmeye devam ediyor.

Ekonomik Takvim

- 10:00 | **Türkiye** | Tüketici Güven Endeksi (Şubat) |
- 10:00 | **Almanya** | Üretici Fiyat Endeksi (Ocak) |
- 16:30 | **ABD** | İşsizlik Haklarından Yararlanma Başvuruları |

PIYASALAR

Yurtiçi	Kapanış	1 gün (%)	1 hafta (%)
BIST 100	9.763,67	-1,55	-0,16
BIST 30	10.863,68	-1,66	-0,14
BIST 50	8.665,50	-1,67	-0,30
BIST Tüm	11.302,24	-1,35	-0,13
BIST Banka	14.574,80	-0,82	1,70
BIST Ulaştırma	37.881,54	-1,79	0,68
BIST Sınai	12.303,00	-1,49	-1,25

Yurtdışı Endeksler

Son	1 gün (%)	1 hafta (%)	
Nasdaq	20.056,25	0,1%	0,6%
Dax	22.433,63	-1,8%	-0,8%
Cac 40	8.110,54	-1,2%	-0,7%
FTSE 100	8.712,53	-0,6%	0,3%

Hazine Tahvilleri

Son	Günlük D. (%)	YBB D. (%)	
TR 10 Yıllık Tahvil	23,79	2,98	-5,76
GER 10 Yıllık Tahvil	2,55	2,12	7,77
ABD 10 Yıllık Tahvil	4,52	-0,44	-1,27
ITA 10 Yıllık Tahvil	3,64	2,48	2,97
FR 10 Yıllık Tahvil	3,23	2,06	1,19
UK 10 Yıllık Tahvil	4,61	-0,56	0,00

Döviz

Son	Günlük D. (%)	YBB D. (%)	
USDTRY	36,31	0,06	2,64
EURTRY	37,98	0,29	3,56
GBPTRY	45,87	0,30	3,62
BRENT (\$)	75,55	-0,34	1,15
XAUUSD (\$)	2945,36	0,32	12,27
XAGUSD (\$)	32,86	0,32	13,72
COPPER (\$)	4,58	0,19	14,75
XPTUSD (\$)	978,50	0,35	

GÜNLÜK TEKNİK ANALİZ BAZLI HİSSE ÖNERİLERİ

Hisse	ALIM Aralığı	SATIM Aralığı (TP)	Zarar KES (SL)
ISCTR	14.30 - 14.43	14.64 - 14.90	14.17
TCELL	104.60 - 105.60	107.00 - 109.00	103.70
OYAKC	27.04 - 27.30	27.70 - 28.18	26.80
ECILC	43.04 - 43.46	44.08 - 44.86	42.68

HAFTALIK TEKNİK ANALİZ BAZLI HİSSE ÖNERİLERİ

Hisse	ALIM Aralığı	SATIM Aralığı (TP)	Zarar KES (SL)
AKBNK	64.60 - 65.45	67.40 - 69.70	63.35
EKGYO	14.00 - 14.20	14.60 - 15.10	13.74
TTKOM	49.95 - 50.60	52.10 - 53.90	49.00
TABGD	163.30 - 165.50	170.40 - 176.20	160.30

Global Piyasalarda Öne Çıkanlar

Dün yayınlanan Fed tutanakları, üyelerin enflasyona yönelik riskleri yukarı yönlü gördüğünü ve faiz indirimleri konusunda bir süre daha beklemede kalacağı görüşünde olduklarını ortaya koyarken, ticaret ve göçmen politikalarının enflasyon üzerinde risk oluşturacağı yönündeki endişelerin arttığını öne çıkardı. Piyasa fiyatlamalarında Fed'e ilişkin faiz indirim beklentisinin eylül ayına işaret ettiği görülüyor. Tutanakların ardından önemli bir piyasa reaksiyonu oluşmazken, ABD'de tahvil getirileri dün düşüş kaydetti. ABD 10 yıllık tahvil faizi günü 2 baz puana yakın düşüşle %4,5327 seviyesinden tamamlarken, dolar endeksi ise 107 seviyesi yakınında sınırlı bir düşüşle kapandı. Bu sabah saatlerinde küresel risk iştahının zayıf seyrettiği dikkat çekiyor. Asya borsaları düşüşle seyrederken, ABD ve Avrupa endeks vadelilerinde de satış ağırlıklı bir resim ön planda. Bugünün yurt dışı ajandasında TSİ 10:00'da açıklanacak olan Almanya ocak ÜFE verileri, TSİ 16:30'da açıklanacak olan ABD haftalık işsizlik maaşı başvuruları, TSİ 18:00'de açıklanacak olan ABD şubat ayı öncü Conference Board Öncü Gösterge verileri takip edilecek. Ayrıca, Chicago Fed Başkanı Goolsbee TSİ 17:35'te, St. Louis Fed Başkanı Musalem TSİ 20:05'te ve Fed'in YK üyesi Barr TSİ 22:30'da konuşacak.

Küresel Borsalar:

ABD borsaları günü yükselişle tamamlarken, S&P 500 endeksi %0,24 artışla 6.144,09 puana ulaşarak rekor tazeledi. Dow Jones endeksi %0,16 artarak 44.627,46 puana çıkarken, Nasdaq endeksi %0,07 artarak 20.056,25 puana tırmandı.

Avrupa borsalarında ise dün düşüş eğilimi ön plana çıktı. Kapanışta gösterge endeks Stoxx Europe 600, %0,91 değer kaybıyla 552,1 puana geriledi. İngiltere'de FTSE 100 endeksi %0,62 düşüşle 8.712,53 puana, Fransa'da CAC 40 endeksi %1,17 gerileyerek 8.110,54 puana, Almanya'da DAX 40 endeksi %1,8 değer kaybıyla 22.433,63 puana ve İtalya'da FTSE MIB 30 endeksi %0,53 azalışla 38.348,16 puana indi.

Bu sabah saatlerinde küresel risk iştahının zayıf seyrettiği dikkat çekiyor. Asya borsaları satıcı bir seyir izlerken; Japonya Nikkei endeksi %1,5, Hong Kong Hang Seng endeksi %1,6 ve Çin CSI 300 endeksi %0,5 düşüşle seyreliyor. ABD ve Avrupa endeks vadelilerinde de satış ağırlıklı bir resim ön planda.

Tahvil Piyasaları:

Dün ABD tahvilleri değer kazanırken, getirilerde düşüş eğilimi izlendi. ABD 10 yıllık tahvil faizi günü 2 baz puana yakın düşüşle %4,5327 seviyesinden, 5 yıllık tahvil faizi ise 3,7 baz puanlık gerileme ile %4,3648 seviyesinden tamamladı. 2 yıllık tahvilin getirisi ise 4 baz puana yakın düşüşle %4,2676 seviyesinden kapandı.

Almanya 10 yıllık tahvil faizi günü yarım baz puanlık artışla %2,5570 seviyesinden kapatırken, İtalya 10 yıllık tahvil faizi ise 1 baz puan artarak %3,6410 seviyesinden kapanış gerçekleştirdi. Fransa'da ise 10 yıllık tahvilin getirisi 8,4 baz puanlık güçlü bir yükselişle %3,2880 seviyesine ulaştı.

Para Piyasaları:

Dolar endeksi günü %0,1 yükselişle 107,17 seviyesinden tamamlarken, EURUSD paritesi ise gün içerisinde 1,04 seviyesine doğru gerilemesinin ardından %0,2 kayıpla 1,0423 seviyesinden kapandı.

Yükselişlerin sınırlı kalmaya devam ettiği USDJPY paritesi dün, salı günkü kazançlarını silerek günü %0,4 kayıpla 151,47 seviyesinden tamamladı. Teknik göstergelerin ürettikleri sinyaller doğrultusunda paritedeki gerilemenin 150 seviyesine doğru devam edebileceği görüşümüzü sürdürüyoruz.

GBPUSD paritesi ise %0,2'lik sınırlı bir gerileme ile 1,2586 seviyesinden kapandı. Son dönemde beklentimize paralel bir yükseliş sergileyen GBPUSD'de, 100 günlük ortalama ve kanal sınırının geçtiği 1,2675 direnci bu bölgeye yakınsamaların satış fırsatı sunabileceğinin sinyalini veriyor.

Emtia Piyasaları:

Altının ons fiyatı günü %0,12'lik sınırlı bir düşüşle 2.933,39\$ seviyesinden tamamlarken, gümüş ise %0,6 kayıpla 32,6980\$ seviyesine indi. Altın / gümüş rasyosu ise 89,27 seviyesinden 89,69 seviyesine üzerine yükseldi.

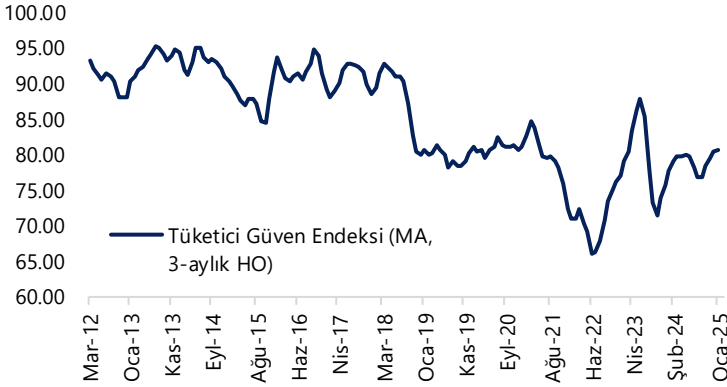
Brent petrol günü %0,3 yükselişle varil başına 76\$ seviyesi üzerinde tamamlarken, ham petrol ise %0,6 primle varil başına 72,25\$ seviyesinden kapandı.

Ekonomi ve Politika Haberleri

Saat 10:00'da şubat tüketici güven endeksi açıklanacak

Ocak ayına ilişkin öncü göstergelerin ekonomik aktiviteye yönelik zayıf sinyaller üretmesinin ardından şubat ayına yönelik öncü göstergeleri derlemeye devam ediyoruz. Hatırlanacağı üzere tüketici güven endeksi ocak ayında 81,3'ten 81 seviyesine gerilerken, verinin alt kalemlerinde yakından takip ettiğimiz ve iç talebe yönelik önemli göstergelerden biri olan "gelecek 12 aylık dönemde dayanıklı tüketim mallarına harcama yapma düşüncesine" ilişkin alt endeks ise 102,6 seviyesinden 99,4 seviyesine inmişti. Aralık ayı göstergelerinin, büyük ölçüde maliyet artışları öncesinde öne çekilen talep sebebiyle olduğunu düşündüğümüz bir aktivite canlanmasına işaret etmesini takiben, öncü göstergelerin 2025 yılı ilk çeyreğinde yeniden zayıflayan bir resim ortaya koymasını bekliyoruz. 2025 yılında yıllık büyümenin ikinci çeyreğe kadar zayıflamaya devam etmesini, ikinci yarı ile birlikte ise ivmelenmesini bekliyoruz. Yıl genelinde ise GSYİH büyümesinin %2,6 ile 2024 yılının altında gerçekleşeceğini tahmin ediyoruz.

Tüketici Güven Endeksi (MA, 3-aylık HO)



Kaynak: TÜİK, Tacirler Yatırım

TCMB rezervlerinin 5 milyar doların üzerinde artış kaydettiğini hesaplıyor

Bugün saat 14:30'da 7 – 14 Şubat haftasına ilişkin yabancı portföy hareketleri, para & banka istatistikleri ve TCMB uluslararası rezerv verileri açıklanacak. TCMB analitik bilançosu üzerinden yaptığımız hesaplamalar çerçevesinde TCMB brüt döviz rezervinin 7 – 14 Şubat haftasında 5,7 milyar dolar artarak 173,3 milyar dolara, net döviz rezervinin ise 5,4 milyar dolar yükselerek 77,7 milyar dolara çıktığını tahmin ediyoruz. Bugün açıklanacak olan resmi uluslararası rezerv verilerinin benzer bir resmi işaret etmesini bekleriz.

- Bir önceki haftaya ilişkin verileri hatırlayacak olursak: Yabancı yatırımcılar 31 Ocak – 7 Şubat haftasında hisse senedi piyasasında 49,6 milyon dolar, tahvil piyasasında ise repo işlemleri hariç 1,5 milyar dolarlık net satış gerçekleştirdi. Tahvilde geçen hafta gerçekleşen 1,5 milyar dolarlık yabancı çıkışı, 17 – 24 Ocak 2014 haftasında görülen 1,8 milyar dolarlık tahvil satışından bu yana son 10 yılın en büyük tahvil satışı olarak kayda geçti. Yabancı yatırımcının toplam tahvil stoku içerisindeki payı ise %8,6 seviyesinden %8,4'e indi. Aynı hafta içerisinde yerleşiklerin altın hariç parite etkisinden arındırılmış DTH'ları yaklaşık 3 milyar dolar artarken, yerleşiklerin altın dahil toplam DTH hesapları fiyat etkisinden arındırılmış olarak 3,2 milyar dolar yükseliş kaydetti. 31 Ocak – 7 Şubat haftasında TCMB net döviz rezervi 600 milyon dolar artarak 72,3 milyar dolara, brüt döviz rezervi ise 1,5 milyar dolar yükselerek 167,6 milyar dolara tırmandı. Aynı dönemde swap stoku 6,5 milyar dolardan 7,2 milyar dolara çıkarken, swap hariç net rezerv ise 65,2 milyar dolardan 65 milyar dolara geriledi.

Şirket ve Sektör Haberleri

AGESA: Şirket 2025 yılının Mart ayında brüt pay başına 5,56 TL kar payı dağıtma önerisinde bulundu.

AKGRT: Şirket 2025 yılında kar payı ödemesi yapmayacağını açıkladı.

ALARK: Alarko Holding, bağlı ortaklığı Alarko Tarım tarafından tarım ve seracılık sektöründe faaliyet göstermek üzere 250 bin TL sermayeli bir anonim şirket kurulmasına karar verildiğini açıkladı.

BERA: Bera Holding, bağlı ortaklığı Koveka Tekstil'in, Konya'da 4000 kW gücünde GES kuracağını açıkladı.

BIMAS (Negatif): Rekabet Kurulu şirkete 1,3 milyar TL idari para cezası kesmiştir. İndirimli şekliyle uygulanması durumunda ceza 972 milyon TL olarak ödenecektir. Ancak gerekçeli karar henüz açıklanmadığından hukuki yolların detayı henüz netleşmemiş olmakla birlikte şirketin yaptığı açıklamadan yola çıkarak cezaya kesin suretle itiraz edileceği bildirilmiştir.

BIOEN: Biotrend, kayıtlı sermaye tavanını 625 milyon TL'den 2 milyar TL'ye yükseltmek ve geçerlilik süresini 2029 yılına kadar uzatmak için SPK'ya başvuruda bulundu.

CEMTS: Çemtaş Çelik, 4Ç24 finansal sonuçlarını 10 milyar TL zarar ile açıkladı. Bu dönemde, şirketin cirosu bir önceki yılın aynı dönemine göre %32 daraldı. Ek olarak, 151 milyon TL net parasal kayıp baskı unsuru oluşturdu. 2024 yılında şirketin yurt içi satışları bir önceki yıla göre %7 oranında azalırken, yurt dışı satışları ise %21 arttı. Denge çubuğu satışları ise adet bazında %23 azaldı.

CWENE: CW Enerji, %100 iştiraki olan CW Kurumsal Hizmetler ve Pazarlama A.Ş.'nin kuruluş işlemlerinin tamamlandığını duyurdu.

GRSEL: Gürsel Turizm, Kocaeli-Çayırova'da bulunan 1.762 m² büyüklüğündeki arsayı 54 milyon TL bedelle yatırım amaçlı olarak satın aldığını duyurdu.

LIDFA (Sınırlı Pozitif): Şirket, 4Ç24 finansal sonuçlarını kurum beklentimizin hafif üstünde 200 milyon TL net kar ile açıkladı, böylece 2024 yılında 657 milyon TL net kar elde edilmiş oldu, geçen yıla oranla %16 artış kaydedildi. Şirketin factoring gelirleri 2024 yılında %140 artışla 3 milyar TL oldu. Bu dönemde şirketin özkaynakları %72 büyüyerek 1,9 milyar TL oldu, özkaynak karlılığı ise %43,51 seviyesinde gerçekleşti.

Yükselenler	Kapanış	Günlük (%)	Haftalık (%)
Bera Holding	17,60	5,96	5,83
Aksa	12,58	5,27	10,35
Işıklar Enerji Ve Yapı H	9,98	3,63	4,94
Oyak Çimento Fabrika	27,12	2,19	7,19
Cvk Maden İşletmeleri	9,02	2,04	0,22

Düşenler	Kapanış	Günlük (%)	Haftalık (%)
Emlak G.M.Y.O.	13,90	-8,19	1,53
Tav Havalimanları	253,00	-4,80	-5,42
Odaş Elektrik	5,39	-4,26	-4,77
Ard Grup Bilişim Tekno	31,70	-4,17	-6,21
Koç Holding	150,00	-3,78	-5,66

BIST 100 Para Girişi	Para Girişi (mnTL)	P.D. Oranı (%)
ISCTR	469,71	0,23%
ASELS	154,15	0,13%
FROTO	107,87	0,09%
TTKOM	79,87	0,06%
OYAKC	62,64	0,05%

BIST 100 Para Çıkışı	Para Çıkışı (mnTL)	P.D. Oranı (%)
THYAO	-386,74	0,60%
EKGYO	-314,38	0,53%
KCHOL	-240,16	0,38%
TUPRS	-233,32	0,28%
EREGL	-185,62	0,14%

Şirket ve Sektör Haberleri

LKMNH (Pozitif): Lokman Hekim, 4Ç24 finansal sonuçlarını 95 milyon TL net kar ile açıkladı. Şirket, bir önceki yılın aynı döneminde 418 milyon TL, bir önceki çeyrekte ise 11 milyon TL net kar ile açıklamıştı. Aynı dönemde şirketin satış gelirleri, yıllık bazda %1 artış, çeyreksel bazda ise %3 azalış göstererek 730 milyon TL oldu. Operasyonel karlılık tarafında ise bir önceki çeyreğe paralel sonuçlar elde edildi. Şirket'in net borcunda ise bir miktar artış olduğu görülüyor. Ek olarak, şirket 2 taksit halinde hisse başına net 0,35 TL temettü ödeme kararı aldığını duyurdu. Böylece, brüt temettü verimi %2,09 oldu.

METUR: Metemtur Otelcilik, 4Ç24 finansal sonuçlarını 3 milyon TL net zarar ile açıkladı. Şirket, bir önceki yılın aynı döneminde 6 milyon TL net zarar, bir önceki çeyrekte ise 3 milyon TL net kar ile açıklamıştı. Aynı dönemde şirketin satış gelirleri, yıllık bazda %60, çeyreksel bazda ise %86 azalış göstererek 8 milyon TL oldu.

MIATK: Mia Teknoloji, bağlı ortaklığı Tripy Mobility ile, Çin merkezli Suzhou Dynalion Technology arasında Türkiye'de ortak yatırım yapılması ve bir üretim tesisi kurulması amacıyla, paylaşımlı elektrikli bisiklet çözümleri tedariki ve satış haklarına ilişkin çeşitli alanlarda iş birliğine yönelik bir mutabakat zaptı imzalandığı açıklandı.

SNICA: Sanica Isı, yurt dışındaki müşterilerle yapılan sözleşmeler kapsamında 1.7 milyon USD tutarında radyatör, kombi ve boru grubu siparişi aldığını duyurdu.

ULUFA: Şirket 133,5 milyon TL olan çıkarılmış sermayesini iç kaynaklardan karşılanmak üzere 540 milyon TL'ye çıkarılması için SPK'ya başvuruda bulundu.

Model Portföy

Şirket Adı	Hisse Kodu	Son Fiyat (TL)	12A Hedef Fiyat (TL)	Güncel Getiri (%)	Getiri Potansiyeli (%)	Ekleme Tarihi
Migros	MGROS	₺564,00	₺705,00	217%	25%	06-Haz-23
Türk Hava Yolları	THYAO	₺318,25	₺428,00	93%	34%	06-Haz-23
Tupras	TUPRS	₺125,70	₺208,10	106%	66%	06-Haz-23
Coca Cola	CCOLA	₺53,90	₺84,00	48%	56%	27-Kas-23
Teknosa	TKNSA	₺26,94	₺48,00	-22%	78%	12-Ara-24
Mavi Giyim	MAVI	₺68,80	₺147,00	-31%	114%	27-Ağu-24
Ford Otosan	FROTO	₺935,00	₺1.412,00	5%	51%	28-Ağu-24
İşbank (C)	ISCTR	₺14,34	₺19,80	12%	38%	24-Ara-24
Yapı Kredi	YKBNK	₺28,22	₺42,80	0%	52%	24-Ara-24
Tav Havalimanları	TAVHL	₺253,00	₺396,00	-10%	57%	24-Ara-24
Turkcell	TCELL	₺104,90	₺156,30	16%	49%	24-Ara-24

Kuruluşundan Bugüne MP Getirisi (%) 151%

Kuruluşundan Bugüne BIST 100 Endeks Getirisi (%) 82%

Kuruluşundan Bugüne MP / BIST 100 Göreceli Getiri (%) 38%

Son 1 yıl MP Getirisi (%) 2%

Son 1 yıl BIST 100 Endeks Getirisi (%) 5%

Son 1 yıl MP / BIST 100 Göreceli Getiri (%) -2%

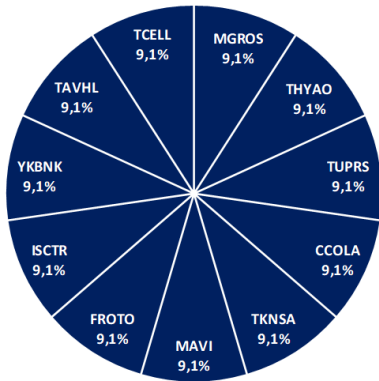
2025 Yılı MP Getirisi (%) -6%

2025 Yılı BIST 100 Endeks Getirisi (%) -1%

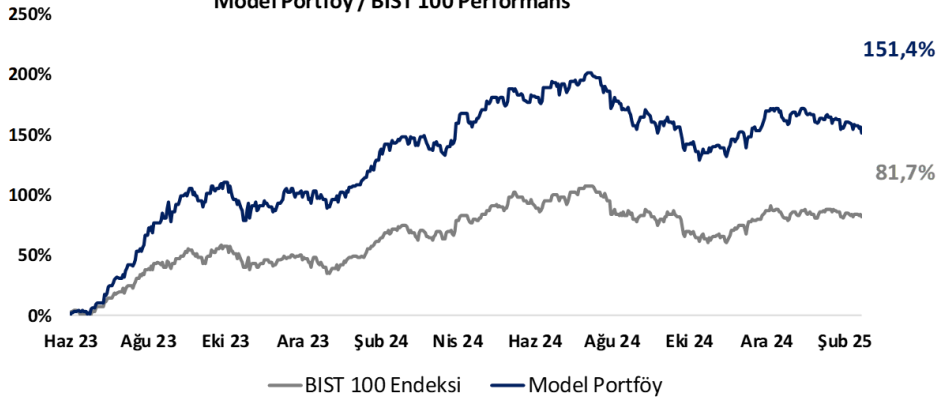
2025 Yılı MP / BIST 100 Göreceli Getiri (%) -5%

*MP: Tacirler Model Portföy

Model Portföy Ağırlık



Model Portföy / BIST 100 Performans



BIST 100 Teknik Analiz



Vade	Üssel H.O.	H.O. Kesişim	Trend Yönü	Trendin Gücü	En son	5 gün önce	20 gün önce
Kısa	5 günlük	5-22	Aşağı	Kuvvetlenen düşüş	9,840	9,870	10,074
Orta	22 günlük	22-50	Yukarı	Baskı artabilir	9,887	9,903	9,983
Uzun	50 günlük	50-200	Aşağı	Kuvvetlenen düşüş	9,854	9,856	9,856

BIST-100	Destek 3	Destek 2	Destek 1	Kapanış	Pivot	Direnç 1	Direnç 2	Direnç 3
	9,550	9,630	9,700	9,764	9,826	9,950	10,000	10,160

İndikatör Yorum

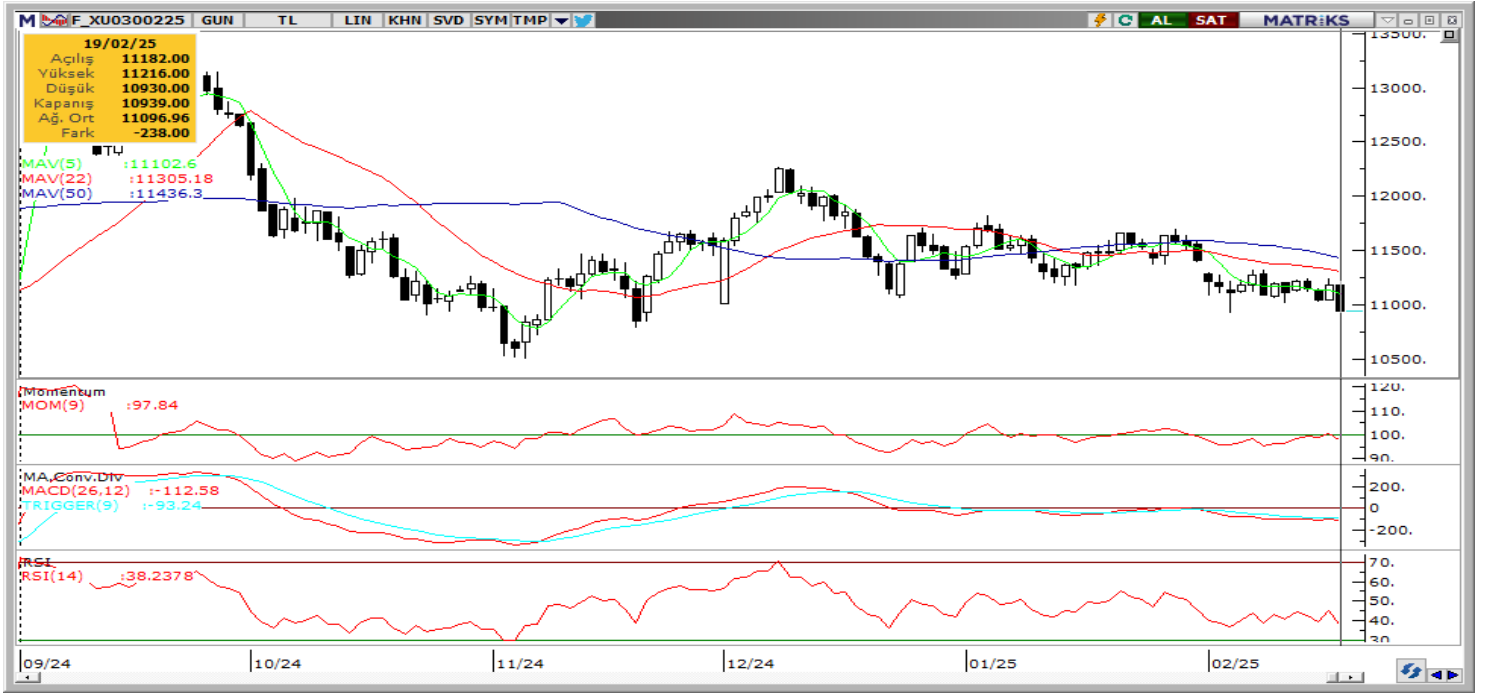
Momentum (trendin ivmesini gösterir): Yeniden 100 eşik değeri altında. Nötr.

MACD (orta vadeli trend göstergesi): MACD (26,12) satım bölgesinde yatay. Nötr.

RSI (trendin gücünü gösterir): RSI dengeli. Nötr.

Hareketli Ortalamalar: BIST 100 endeksi dünkü satışlarla 100-g üssel ho altına geriledi. Negatif.

VIOP 30 Teknik Analiz



Şubat ayı VIOP 30 endeks kontratı, geçtiğimiz işlem gününde 10.939 puan seviyesinden günlük kapanış gerçekleştirdi. Bugün yukarı yönlü hareketlerde ilk olarak 11.050 ve ardından 11.150 puan seviyelerini takip edeceğiz. Aşağı yönlü olası hareketlerde 10.850 puan seviyesi ilk destek noktamızı oluştururken, ana desteğimiz 10.700 puan seviyesi.

VIOP30	Destek 3	Destek 2	Destek 1	Kapanış	Direnç 1	Direnç 2	Direnç 3
	10,600	10,700	10,850	10,939	11,050	11,150	11,250

Günlük İşlemler

Alan	Net Adet	%	Maliyet	Toplam	Satan	Net Adet	%	Maliyet	Toplam	Kurum	T.Adet	%	Maliyet	Net
YAPI KREDİ YAT	11,527	30	11068.158	67,065	BANK-OF-AMERI	21,102	55	11123.032	44,340	TEB YATI	77,994	15	11132.922	-8,528
IS YATIRIM	3,845	10	11158.505	63,537	TEB YATIRIM	8,528	22	11102.590	77,994	YAPI KRE	67,065	13	11100.906	11,527
ZIRAAT YAT.	3,310	9	11131.325	5,028	YATIRIM-FINANS	2,370	6	11104.936	6,442	IS YATIRI	63,537	12	11106.953	3,845
DENİZ YATIRIM	2,482	6	11153.122	9,582	MEKSA YATIRIM	1,976	5	11104.168	5,294	BANK-OF-	44,340	9	11100.175	-21,10
OSMANLI YATIRI	2,388	6	11059.157	13,502	GEDİK YATIRIM	1,566	4	10948.202	22,616	INFO YAT	28,731	6	11082.753	-541
DiĞER	15,102	39		0	DiĞER	3,112	8		0	DiĞER	236,98	46		0

Kümülatif İşlemler

Alan	Net Adet	%	Maliyet	Toplam	Satan	Net Adet	%	Maliyet	Toplam	Kurum	T.Adet	%	Maliyet	Net
TEB YATIRIM	102,497	32	11514.007	1,223,975	IS YATIRIM	235,962	73	11386.019	2,475,712	IS YATIRI	2,475,712	14	11374.582	-235,962
YAPI KREDİ YAT	39,571	12	11178.853	2,438,289	GARANTI BBVA	43,329	14	11156.402	550,765	YAPI KRE	2,438,289	14	11368.242	39,571
VAKIF YAT.	24,553	8	11649.664	403,871	BANK-OF-AMERI	23,073	7	12063.806	1,875,361	BANK-OF-	1,875,361	11	11376.025	-23,073
ZIRAAT YAT.	23,990	8	11327.050	180,310	MEKSA YATIRIM	8,396	3	11491.713	201,874	TEB YATI	1,223,975	7	11370.323	102,497
DENİZ YATIRIM	20,848	7	11182.638	639,172	COLENDİ MENK	4,124	1	11188.173	25,800	INFO YAT	1,008,781	6	11375.231	16,131
DiĞER	110,159	34		0	DiĞER	6,734	2		0	DiĞER	8,293,462	48		0

Kaynak: Matriks / Tacirler Yatırım

Pay Alım Satım ve Son İki Haftalık Yeni İş İlişkileri

Alıcı	Satıcı	Şirket	Türü	# lot	İşlem Fiyatı (TL)	İşlem sonrası sermaye içindeki payı
MERKO		MERKO	Geri Alım	130.000	13,81	0.23%
GEDİK		GEDİK	Geri Alım	146.499	6,85	0.21%
KAYSE		KAYSE	Geri Alım	47.500	19,13	0.42%
KRVGD		KRVGD	Geri Alım	50.000	2,25	1.48%
AHGAZ		AHGAZ	Geri Alım	596.924	19,47	1.61%
INVES		INVES	Geri Alım	5.900	221,20	0.54%
EMNİYET TİCARET VE SANAYİ A.Ş.		AKSA	Piyasa	1.865.000	12,29	24.17%

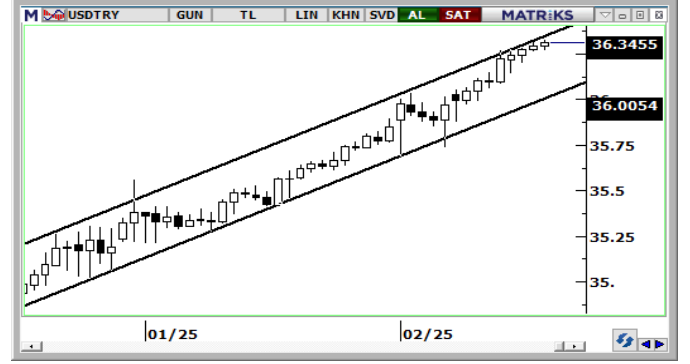
YENİ İŞ İLİŞKİLERİ (Son İki Hafta)

Tarih	Şirket	İş Tanımı	Toplam Sözleşme Tutarı (mn TL)	2023 Ciro (mn TL)	2023 Ciro (%)	Son 12 Ay Ciro (mn TL)	Son 12 ay Ciro (%)	Açıklama Tarihinden Bugüne Getiri (%)
18/02/2025	CGCAM	Solar cam sipariş alımı	296.0	2,180.4	13.58%	2,675.9	11.06%	0.00%
	YEOTK	Sözleşme imzalanması	151.9	6,382.3	2.38%	9,484.2	1.60%	0.00%
	OZYSR	Sipariş alımı	51.2	4,843.7	1.06%	6,191.1	0.83%	0.00%
	ERCB	Sipariş alımı	2,767.8	8,262.7	33.50%	10,008.9	27.65%	0.00%
17/02/2025	SMRTG	Sözleşme imzalanması	82.0	8,093.3	1.01%	11,036.2	0.74%	-4.99%
	GESAN	Sözleşme imzalanması	181.4	10,450.7	1.74%	15,004.1	1.21%	1.81%
45702	EUPWR	İhale kazanımı	196.4	6,460.3	3.04%	9,255.5	2.12%	-0.22%
13/02/2025	YEOTK	Sözleşme imzalanması	2,036.4	6,382.3	31.91%	9,484.2	21.47%	-0.10%
	ALVES	Sözleşme imzalanması	314.1	3,035.7	10.35%	4,886.6	6.43%	-3.29%
	EKOS	Sözleşme imzalanması	47.7	1,187.5	4.02%	1,518.6	3.14%	-2.57%
	FONET	Sözleşme imzalanması	25.5	249.8	10.22%	421.1	6.07%	-0.80%
45700	BVSAN	Sözleşme imzalanması	333.6	2,121.4	15.72%	3,088.8	10.80%	-7.40%
	KAYSE	Şeker satışı	7,070.0	18,281.1	38.67%	21,389.8	33.05%	-4.88%
11/02/2025	SERNT	Sözleşme imzalanması	98.5	2,673.2	3.68%	2,901.8	3.39%	-18.27%
45698	ASELS	Sözleşme imzalanması	2,841.9	73,592.8	3.86%	107,635.9	2.64%	3.00%
06/02/2025	ASELS	Sözleşme imzalanması	772.3	73,592.8	1.05%	107,635.9	0.72%	-2.27%
	DOKTA	Sipariş alımı	3,976.0	9,636.0	41.26%	11,761.5	33.81%	0.37%
05/02/2025	YEOTK	Sözleşme imzalanması	177.0	6,382.3	2.77%	9,484.2	1.87%	-1.04%
	SMRTG	Sözleşme imzalanması	2,927.1	8,093.3	36.17%	11,036.2	26.52%	-0.05%
04/02/2025	SNICA	Sipariş alımı	61.3	2,215.1	2.77%	2,189.8	2.80%	-4.80%

FX Teknik Analiz

USD/TRY

Bu sabah erken saatlerde 36,30 üzerinde işlem görmekte olan ve rekor tazelemeyi sürdüren USDTRY'de, teknik görünüm 36,35 seviyesini kısa vadeli hedef olarak ön plana çıkarıyor. Yükseliş kanalındaki hareketini sürdüren kurda kanal sınırının geçtiği 36,35 seviyesi kısa vadeli direnç, aşağıda 36,30 36,25 ve 36,20 seviyeleri destek konumunda. 2025 yıl sonu tahminlerimiz TL'deki reel değerlenmenin, 2024'e kıyasla daha düşük oranda olacak şekilde devam edeceği yönünde.



EUR/USD

Dün 1,04 seviyesine kadar gerileyen paritede, teknik göstergeler 1,04 civarından yönün yeniden yukarı dönebileceğine ve 1,05 üzeri denemelerin devam edebileceğine işaret ediyor. Orta vadeli görünümün hala aşağı yönlü olduğu paritede mevcut yükselişi bir düzeltme olarak değerlendiriyor ve bir süre daha etkili olabileceğini düşünüyoruz. Göstergeler, kısa vadeye ilişkin olarak 1,0380 – 1,0560 bandına işaret ediyor. Paritede 1,0425, 1,0350 ve 1,03 seviyeleri destek, 1,0470, 1,05 ve 1,0530 seviyeleri direnç konumunda.



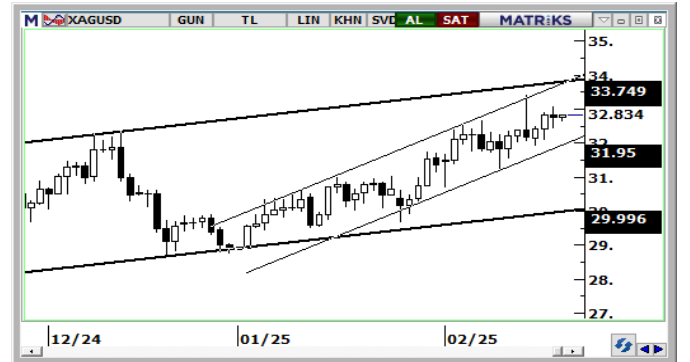
XAU/USD

Teknik göstergelerin ürettikleri sinyaller doğrultusunda ons altının kısa vadede 2.700\$ – 3000\$ bandında işlem görebileceğine ilişkin görüşümüzü koruyoruz. Teknik göstergeler yukarıda 3000\$ direncini hedef göstermeye devam ederken, kanal sınırına denk gelen bu dirence yakınsamaların aşağı yönlü düzeltme riskini artırabileceği kanaatindeyiz. Ons altında, tarihi zirve bölgesi olan 2.950\$ yakın vadeli ilk direnç konumunda. Aşağıda ise 2.925\$ 2.900\$ ve 2.875\$ seviyeleri destek konumunda yer alıyor.



XAG/USD

Teknik sinyaller doğrultusunda gümüşte yükseliş eğiliminin 34\$ seviyesine doğru devam edeceği görüşümüzü koruyoruz. Ancak, kısa vadeli yükseliş kanalına denk gelen bu seviyeye yakınsamaların düzeltmeleri beraberinde getirmesi beklenebilir. Teknik göstergeler yakın vadeye ilişkin olarak 30\$ – 34\$ bandını öne çıkarıyor. Kısa vadeli görünümde 32,52\$, 32,20\$ ve 31,85\$ seviyeleri destek, 33\$, 33,55\$ ve 44\$ seviyeleri direnç konumunda. Daha orta vadeli görünümde ise 100 GHO'nun geçtiği 31,20\$ ve 200 GHO'nun geçtiği 30,45\$ seviyeleri, 30\$ öncesinde güçlü bir destek alanı oluşturuyor



19/02/2025 TARİHLİ AÇIĞA SATIŞ İŞLEMLERİ

Hisse Kodu	Kapanış Fiyatı	Günlük Fark	İşlem Hacmi Bazında (mlnTL)			İşlem Adedi Bazında (mln adet)		
			Açığa Satış Hacmi	Toplam İşlem Hacmi	Açığa Satış Payı (%)	Açığa Satış Adedi	Toplam İşlem Adedi	Açığa Satış Payı (%)
AEFES	169,10	-3,21%	225,7	970,7	23,2%	1,3	5,6	23,2%
AKBNK	64,30	-1,23%	1.568,8	5.660,2	27,7%	24,1	87,1	27,7%
ALARK	81,00	-2,59%	239,6	763,5	31,4%	2,9	9,3	31,4%
ARCLK	125,90	-1,95%	81,4	316,0	25,8%	0,6	2,5	25,8%
ASELS	83,80	-0,24%	412,4	2.357,9	17,5%	4,9	28,0	17,5%
ASTOR	113,90	0,35%	649,3	4.204,8	15,4%	5,7	36,6	15,5%
BIMAS	555,00	-1,60%	1.053,4	2.890,4	36,4%	1,9	5,2	36,5%
BRSAN	382,00	-0,39%	73,0	446,3	16,4%	0,2	1,1	16,4%
COOLA	53,90	-3,75%	243,4	820,6	29,7%	4,4	14,7	29,6%
CIMSA	51,70	0,19%	116,9	710,0	16,5%	2,3	13,7	16,5%
DOAS	185,50	-2,27%	130,0	330,1	39,4%	0,7	1,8	39,5%
DOHOL	13,58	-1,81%	68,7	314,3	21,9%	5,0	22,7	21,8%
EKGYO	13,90	-8,19%	745,9	7.751,7	9,6%	50,7	536,1	9,5%
ENJSA	60,00	-2,04%	51,6	244,0	21,2%	0,8	4,0	21,2%
ENKAI	51,60	-3,55%	254,9	770,9	33,1%	4,8	14,6	33,0%
EREGL	22,80	-3,63%	898,1	5.374,4	16,7%	38,4	230,3	16,7%
FROTO	935,00	0,05%	461,2	1.884,7	24,5%	0,5	2,0	24,5%
GARAN	128,30	-1,53%	691,1	2.853,4	24,2%	5,3	22,0	24,2%
GUBRF	268,50	0,19%	145,0	969,9	15,0%	0,5	3,6	14,9%
HALKB	18,90	-1,36%	176,6	915,5	19,3%	9,2	47,9	19,3%
HEKTS	3,43	-1,72%	193,4	610,0	31,7%	56,0	176,7	31,7%
ISCTR	14,34	0,77%	1.952,9	9.102,1	21,5%	135,6	631,5	21,5%
KCHOL	150,00	-3,78%	3.509,4	11.055,1	31,7%	22,5	70,9	31,7%
KONTR	32,58	-0,79%	110,8	461,7	24,0%	3,4	14,2	24,0%
KOZAL	24,90	-0,48%	632,2	3.758,3	16,8%	24,9	147,8	16,8%
KRDMD	28,34	-0,49%	225,6	1.056,0	21,4%	7,9	37,0	21,4%
MAVI	68,80	-2,34%	99,4	368,2	27,0%	1,4	5,3	26,9%
MGROS	564,00	-1,23%	170,9	1.049,7	16,3%	0,3	1,9	16,3%
MIATK	35,34	1,61%	277,2	1.180,1	23,5%	7,7	33,0	23,5%
ODAS	5,39	-4,26%	71,7	591,0	12,1%	12,9	107,1	12,1%
OYAKC	27,12	2,19%	191,9	830,9	23,1%	7,1	30,8	23,1%
PETKM	16,50	-1,73%	251,8	912,0	27,6%	15,1	54,6	27,6%
PGSUS	242,40	-1,90%	388,8	1.725,3	22,5%	1,6	7,0	22,5%
REEDR	12,88	-0,46%	81,7	577,5	14,1%	6,3	44,5	14,2%
SAHOL	99,30	-1,88%	445,4	1.368,6	32,5%	4,4	13,7	32,5%
SASA	3,47	-1,42%	515,6	1.887,8	27,3%	147,5	540,1	27,3%
SISE	36,42	-1,94%	405,5	1.492,0	27,2%	11,0	40,4	27,2%
SOKM	37,78	-3,52%	186,5	627,1	29,7%	4,9	16,4	29,7%
TAVHL	253,00	-4,80%	397,8	1.212,3	32,8%	1,5	4,7	32,8%
TCELL	104,90	-0,10%	408,1	2.076,5	19,7%	3,9	19,7	19,7%
THYAO	318,25	-2,08%	1.797,3	10.526,7	17,1%	5,6	32,7	17,1%
TKFEN	68,50	0,74%	66,4	352,8	18,8%	1,0	5,1	18,8%
TOASO	202,30	-2,03%	238,0	1.327,7	17,9%	1,2	6,5	17,9%
TTKOM	49,46	0,20%	182,0	1.245,7	14,6%	3,7	25,0	14,6%
TUPRS	125,70	-3,38%	1.521,2	4.813,7	31,6%	11,9	37,6	31,5%
ULKER	117,60	-2,57%	232,6	942,9	24,7%	1,9	7,9	24,6%
VAKBN	25,10	-0,79%	106,9	606,3	17,6%	4,2	23,8	17,6%
VESTL	58,30	-3,56%	62,6	249,7	25,1%	1,1	4,2	25,1%
YKBNK	28,22	-1,19%	2.152,0	7.345,8	29,3%	75,4	257,0	29,3%
ZOREN	3,82	-1,80%	31,3	237,6	13,2%	8,1	61,7	13,2%
TOPLAM			25.194,2	110.140,4	22,9%	754,2	3.547,6	21,3%

Kaynak: Borsa İstanbul, Tacirler Yatırım Araştırma

BİST-100 endeksine dahil hisse senetleri için tahmini işlem aralıkları

	Son Fiyat	Destek 3	Destek 2	Destek 1	Pivot	Direnç 1	Direnç 2	Direnç 3
AEFES	169.10	158.53	163.37	166.23	171.07	173.93	178.77	181.63
AGHOL	315.75	299.42	307.08	311.42	319.08	323.42	331.08	335.42
AGROT	9.30	8.95	9.13	9.21	9.39	9.47	9.65	9.73
AKBNK	64.30	61.90	63.00	63.65	64.75	65.40	66.50	67.15
AKFYE	16.80	16.30	16.54	16.67	16.91	17.04	17.28	17.41
AKSA	12.58	11.16	11.53	12.05	12.42	12.94	13.31	13.83
AKSEN	37.20	35.41	36.23	36.71	37.53	38.01	38.83	39.31
ALARK	81.00	76.47	78.43	79.72	81.68	82.97	84.93	86.22
ALFAS	60.90	57.97	59.23	60.07	61.33	62.17	63.43	64.27
ALTNY	69.70	66.87	68.23	68.97	70.33	71.07	72.43	73.17
ANHYT	102.20	98.47	100.13	101.17	102.83	103.87	105.53	106.57
ANSGR	113.80	110.90	111.80	112.80	113.70	114.70	115.60	116.60
ARCLK	125.90	120.97	123.23	124.57	126.83	128.17	130.43	131.77
ARDYZ	31.70	29.44	30.50	31.10	32.16	32.76	33.82	34.42
ASELS	83.80	81.30	82.30	83.05	84.05	84.80	85.80	86.55
ASTOR	113.90	106.07	109.03	111.47	114.43	116.87	119.83	122.27
BERA	17.60	14.80	15.53	16.57	17.30	18.34	19.07	20.11
BIMAS	555.00	533.33	542.67	548.83	558.17	564.33	573.67	579.83
BRSAN	382.00	353.58	367.67	374.83	388.92	396.08	410.17	417.33
BRYAT	1804.00	1,716.00	1,758.00	1,781.00	1,823.00	1,846.00	1,888.00	1,911.00
BSOKE	13.00	12.60	12.71	12.86	12.97	13.12	13.23	13.38
BTCIM	4.22	4.04	4.13	4.17	4.26	4.30	4.39	4.43
CANTE	1.43	1.36	1.40	1.41	1.45	1.46	1.50	1.51
CCOLA	53.90	49.60	51.70	52.80	54.90	56.00	58.10	59.20
CIMSA	51.70	48.65	49.60	50.65	51.60	52.65	53.60	54.65
CLEBI	2240.00	2,106.33	2,156.67	2,198.33	2,248.67	2,290.33	2,340.67	2,382.33
CVKMD	9.02	8.45	8.65	8.83	9.03	9.21	9.41	9.59
CWENE	18.18	17.58	17.87	18.02	18.31	18.46	18.75	18.90
DOAS	185.50	174.77	179.43	182.47	187.13	190.17	194.83	197.87
DOHOL	13.58	12.94	13.26	13.42	13.74	13.90	14.22	14.38
ECILC	43.18	41.59	42.27	42.73	43.41	43.87	44.55	45.01
EGEEN	9092.50	8,566.67	8,790.83	8,941.67	9,165.83	9,316.67	9,540.83	9,691.67
EKGYO	13.90	12.18	13.03	13.47	14.32	14.76	15.61	16.05
ENERY	222.00	212.17	216.53	219.27	223.63	226.37	230.73	233.47
ENJSA	60.00	57.37	58.63	59.32	60.58	61.27	62.53	63.22
ENKAI	51.60	48.17	49.83	50.72	52.38	53.27	54.93	55.82
EREGL	22.80	21.40	22.08	22.44	23.12	23.48	24.16	24.52
EUPWR	35.04	33.16	33.88	34.46	35.18	35.76	36.48	37.06
FENER	49.44	47.66	48.20	48.82	49.36	49.98	50.52	51.14
FROTO	935.00	906.67	920.33	927.67	941.33	948.67	962.33	969.67
GARAN	128.30	124.53	126.37	127.33	129.17	130.13	131.97	132.93
GESAN	52.50	47.78	49.37	50.93	52.52	54.08	55.67	57.23
GOLTS	400.25	384.58	392.42	396.33	404.17	408.08	415.92	419.83
GUBRF	268.50	257.25	262.00	265.25	270.00	273.25	278.00	281.25
HALKB	18.90	18.05	18.44	18.67	19.06	19.29	19.68	19.91
HEKTS	3.43	3.32	3.37	3.40	3.45	3.48	3.53	3.56
IEYHO	9.98	8.83	9.22	9.60	9.99	10.37	10.76	11.14
ISCTR	14.34	13.71	13.94	14.14	14.37	14.57	14.80	15.00
ISMEN	41.74	40.31	40.87	41.31	41.87	42.31	42.87	43.31
KARSN	10.54	9.91	10.21	10.37	10.67	10.83	11.13	11.29

BİST-100 endeksine dahil hisse senetleri için tahmini işlem aralıkları

	Son Fiyat	Destek 3	Destek 2	Destek 1	Pivot	Direnç 1	Direnç 2	Direnç 3
KCAER	10.48	9.89	10.19	10.33	10.63	10.77	11.07	11.21
KCHOL	150.00	136.27	143.13	146.57	153.43	156.87	163.73	167.17
KLSE	31.84	30.87	31.33	31.59	32.05	32.31	32.77	33.03
KONTR	32.58	31.22	31.70	32.14	32.62	33.06	33.54	33.98
KONYA	5907.50	5,640.00	5,772.50	5,840.00	5,972.50	6,040.00	6,172.50	6,240.00
KOZAA	76.00	71.97	73.43	74.72	76.18	77.47	78.93	80.22
KOZAL	24.90	23.02	23.86	24.38	25.22	25.74	26.58	27.10
KRDMD	28.34	27.23	27.69	28.01	28.47	28.79	29.25	29.57
LIDER	145.80	142.47	144.13	144.97	146.63	147.47	149.13	149.97
MAGEN	26.52	25.51	25.91	26.21	26.61	26.91	27.31	27.61
MAVI	68.80	65.93	67.27	68.03	69.37	70.13	71.47	72.23
MGROS	564.00	548.67	555.33	559.67	566.33	570.67	577.33	581.67
MIATK	35.34	31.74	33.10	34.22	35.58	36.70	38.06	39.18
MPARK	376.25	359.50	367.75	372.00	380.25	384.50	392.75	397.00
NTHOL	41.00	39.13	39.79	40.39	41.05	41.65	42.31	42.91
ODAS	5.39	4.95	5.16	5.27	5.48	5.59	5.80	5.91
OTKAR	392.00	373.83	382.17	387.08	395.42	400.33	408.67	413.58
OYAKC	27.12	25.25	25.75	26.43	26.93	27.61	28.11	28.79
PASEU	33.20	31.73	32.47	32.83	33.57	33.93	34.67	35.03
PETKM	16.50	15.79	16.12	16.31	16.64	16.83	17.16	17.35
PGSUS	242.40	234.17	238.13	240.27	244.23	246.37	250.33	252.47
REEDR	12.88	12.21	12.48	12.68	12.95	13.15	13.42	13.62
SAHOL	99.30	95.52	97.23	98.27	99.98	101.02	102.73	103.77
SASA	3.47	3.36	3.40	3.44	3.48	3.52	3.56	3.60
SDTTR	186.60	175.77	180.73	183.67	188.63	191.57	196.53	199.47
SELEC	66.35	63.40	64.45	65.40	66.45	67.40	68.45	69.40
SISE	36.42	34.85	35.61	36.01	36.77	37.17	37.93	38.33
SKBNK	3.74	3.57	3.65	3.69	3.77	3.81	3.89	3.93
SMRTG	40.08	39.15	39.55	39.81	40.21	40.47	40.87	41.13
SOKM	37.78	35.45	36.55	37.17	38.27	38.89	39.99	40.61
TABGD	163.40	155.00	159.20	161.30	165.50	167.60	171.80	173.90
TAVHL	253.00	241.33	247.17	250.08	255.92	258.83	264.67	267.58
TCELL	104.90	101.77	103.03	103.97	105.23	106.17	107.43	108.37
THYAO	318.25	305.83	311.42	314.83	320.42	323.83	329.42	332.83
TKFEN	68.50	64.70	66.10	67.30	68.70	69.90	71.30	72.50
TMSN	109.70	105.10	107.30	108.50	110.70	111.90	114.10	115.30
TOASO	202.30	189.77	195.03	198.67	203.93	207.57	212.83	216.47
TSKB	12.09	11.77	11.92	12.01	12.16	12.25	12.40	12.49
TSPOR	1.01	0.93	0.97	0.99	1.03	1.05	1.09	1.11
TTKOM	49.46	48.14	48.66	49.06	49.58	49.98	50.50	50.90
TRAK	650.50	626.33	637.17	643.83	654.67	661.33	672.17	678.83
TUKAS	1.95	1.87	1.90	1.93	1.96	1.99	2.02	2.05
TUPRS	125.70	118.73	122.17	123.93	127.37	129.13	132.57	134.33
TURSG	17.23	16.74	16.97	17.10	17.33	17.46	17.69	17.82
ULKER	117.60	111.67	114.33	115.97	118.63	120.27	122.93	124.57
VAKBN	25.10	23.93	24.43	24.77	25.27	25.61	26.11	26.45
VESTL	58.30	54.75	56.40	57.35	59.00	59.95	61.60	62.55
YEOTK	51.20	49.05	50.10	50.65	51.70	52.25	53.30	53.85
YKBNK	28.22	27.21	27.67	27.95	28.41	28.69	29.15	29.43
ZOREN	3.82	3.65	3.72	3.77	3.84	3.89	3.96	4.01

Dip Zirve Analizi (BİST-50 endeksine dahil hisse senetleri için)

Hisse Senedi	Son Fiyat (TL)	52 hafta		Yılbaşından beri		Dipten uzaklık		Zirveye yakınlık		Dipten uzaklık sıralaması		Zirveye yakınlık sıralaması	
		En düşük	En Yüksek	En düşük	En Yüksek	52 hafta	YBB	52 hafta	YBB	52 hafta	YBB	52 hafta	YBB
AEFES	169.10	134.96	304.75	155.80	191.60	%25	%9	%80	%13	26.00	35.00	14.00	22.00
AKBNK	64.30	36.42	70.75	61.60	69.90	%77	%4	%10	%9	43.00	25.00	42.00	32.00
ALARK	81.00	80.40	144.22	80.40	97.70	%1	%1	%78	%21	4.00	11.00	15.00	10.00
ARCLK	125.90	123.00	196.10	123.50	147.10	%2	%2	%56	%17	9.00	15.00	19.00	16.00
ASELS	83.80	51.47	90.60	72.20	90.60	%63	%16	%8	%8	38.00	46.00	45.00	35.00
ASTOR	113.90	65.15	134.05	104.00	130.60	%75	%10	%18	%15	42.00	36.00	32.00	20.00
BIMAS	555.00	335.65	620.95	500.50	581.00	%65	%11	%12	%5	40.00	38.00	35.00	41.00
BRSAN	382.00	348.25	784.00	374.25	445.50	%10	%2	%105	%17	18.00	16.00	5.00	18.00
COLLA	53.90	42.94	83.82	53.80	62.90	%26	%0	%56	%17	27.00	5.00	20.00	17.00
CIMSA	51.70	28.50	57.40	44.62	57.40	%81	%16	%11	%11	46.00	45.00	38.00	27.00
DOAS	185.50	180.60	356.24	180.60	207.70	%3	%3	%92	%12	12.00	18.00	8.00	23.00
DOHOL	13.58	12.34	17.77	12.85	15.15	%10	%6	%31	%12	19.00	28.00	26.00	26.00
EKGYO	13.90	8.41	15.37	13.46	15.37	%65	%3	%11	%11	39.00	20.00	40.00	28.00
ENJSA	60.00	52.20	71.80	57.70	64.40	%15	%4	%20	%7	22.00	23.00	29.00	37.00
ENKAI	51.60	32.34	57.20	46.52	54.20	%60	%11	%11	%5	37.00	39.00	39.00	40.00
EREGL	22.80	18.88	30.13	21.48	24.94	%21	%6	%32	%9	24.00	29.00	24.00	31.00
FROTO	935.00	843.02	1231.50	879.00	967.00	%11	%6	%32	%3	20.00	30.00	25.00	46.00
GARAN	128.30	56.04	139.20	120.10	139.20	%129	%7	%8	%8	50.00	31.00	44.00	33.00
GUBRF	268.50	130.50	294.75	254.25	294.75	%106	%6	%10	%10	49.00	27.00	43.00	30.00
HALKB	18.90	12.87	20.86	16.15	20.86	%47	%17	%10	%10	33.00	49.00	41.00	29.00
HEKTS	3.43	3.34	7.86	3.42	4.30	%3	%0	%129	%25	11.00	6.00	4.00	5.00
ISCTR	14.34	9.55	17.77	13.36	14.95	%50	%7	%24	%4	34.00	32.00	27.00	45.00
KCHOL	150.00	150.00	270.75	150.00	188.70	%0	%0	%81	%26	1.00	1.00	13.00	3.00
KONTR	32.58	32.18	97.25	32.18	40.22	%1	%1	%199	%23	7.00	14.00	2.00	7.00
KOZAL	24.90	18.47	29.60	21.54	26.06	%35	%16	%19	%5	28.00	44.00	31.00	42.00
KRDMD	28.34	21.02	33.88	25.06	28.98	%35	%13	%20	%2	29.00	40.00	30.00	49.00
MAVI	68.80	66.79	137.00	68.35	89.95	%3	%1	%99	%31	14.00	10.00	7.00	1.00
MGROS	564.00	394.48	600.00	523.50	600.00	%43	%8	%6	%6	32.00	34.00	48.00	38.00
MIATK	35.34	34.36	84.40	34.36	44.18	%3	%3	%139	%25	13.00	19.00	3.00	6.00
ODAS	5.39	5.18	11.06	5.18	6.64	%4	%4	%105	%23	16.00	24.00	6.00	8.00
OYAKC	27.12	13.72	27.42	22.66	27.42	%98	%20	%1	%1	48.00	50.00	50.00	50.00
PETKM	16.50	16.33	26.20	16.33	19.59	%1	%1	%59	%19	6.00	13.00	18.00	14.00
PGSUS	242.40	158.05	260.00	208.00	249.10	%53	%17	%7	%3	35.00	47.00	46.00	47.00
REEDR	12.88	12.39	79.50	12.39	15.37	%4	%4	%517	%19	15.00	22.00	1.00	12.00
SAHOL	99.30	72.41	111.00	94.60	105.50	%37	%5	%12	%6	30.00	26.00	37.00	39.00
SASA	3.47	3.38	6.48	3.38	4.44	%3	%3	%87	%28	10.00	17.00	9.00	2.00
SISE	36.42	36.36	55.64	36.36	43.00	%0	%0	%53	%18	3.00	4.00	21.00	15.00
SOKM	37.78	37.18	68.80	37.66	42.24	%2	%0	%82	%12	8.00	7.00	11.00	25.00
TAVHL	253.00	159.50	294.75	253.00	290.25	%59	%0	%17	%15	36.00	1.00	34.00	19.00
TCELL	104.90	59.10	111.81	90.95	109.50	%77	%15	%7	%4	44.00	43.00	47.00	43.00
THYAO	318.25	257.50	332.00	278.75	327.00	%24	%14	%4	%3	25.00	41.00	49.00	48.00
TKFEN	68.50	38.14	84.30	58.65	74.25	%80	%17	%23	%8	45.00	48.00	28.00	34.00
TOASO	202.30	179.50	353.75	195.00	230.20	%13	%4	%75	%14	21.00	21.00	16.00	21.00
TTKOM	49.46	28.64	57.80	43.14	51.60	%73	%15	%17	%4	41.00	42.00	33.00	44.00
TUPRS	125.70	125.60	189.77	125.60	150.60	%0	%0	%51	%20	2.00	3.00	22.00	11.00
ULKER	117.60	97.70	188.70	109.30	127.00	%20	%8	%60	%8	23.00	33.00	17.00	36.00
VAKBN	25.10	13.18	28.08	22.84	28.08	%90	%10	%12	%12	47.00	37.00	36.00	24.00
VESTL	58.30	54.10	107.30	58.00	73.15	%8	%1	%84	%25	17.00	8.00	10.00	4.00
YKBNK	28.22	19.97	39.46	28.06	33.58	%41	%1	%40	%19	31.00	9.00	23.00	13.00
ZOREN	3.82	3.79	6.94	3.79	4.66	%1	%1	%82	%22	5.00	12.00	12.00	9.00

YBB: Yılbaşından bugüne

Künye

Tacirler Yatırım Araştırma ve İçerik Yönetimi

Serhan Yenigün

Müdür

serhan.yenigun@tacirler.com.tr

Ekin Çınar

Ekonomist

ekin.akbas@tacirler.com.tr

Oğuzhan Kaymak

Tüm hisse kapsamı ve içerik yönetimi

oguzhan.kaymak@tacirler.com.tr

Ata Uçak

Sağlık, iletişim, demir-çelik, ulaştırma, enerji

ata.ucak@tacirler.com.tr

Eren Bozdoğan

Otomotiv, beyaz eşya, savunma,
ilaç & sağlık, tekstil, madencilik, kimya

eren.bozdogan@tacirler.com.tr

Ali Berk Coşkuntuna

Gıda-içecek, perakende, çimento,
GYO, taahhüt

berk.coskuntuna@tacirler.com.tr

Özgür Kenan Tosun

Tekstil, elektronik perakende,
teknoloji, petrokimya, kağıt, mobilya

ozgur.tosun@tacirler.com.tr

Ömer Tarman

Veritabanı sorumlusu

omer.tarman@tacirler.com.tr

Yatırım Merkezlerimiz

Genel Müdürlük

Nispetiye Cad. B-3 Blok Kat: 9 Akmerkez Etiler - İSTANBUL
0 212 355 46 46

Adana	Cemal Paşa Mah. Gazipaşa Bul. Cemal Uğurlu Apt. Kat: 1 D: 4	(0 322) 457 77 55
Akatlar İrtibat Bürosu	Akat Mahallesi Meydan Caddesi B Blok No: 16 D: 8 (Eski No D: 10) Beşiktaş	(0 212) 355 46 46
Alsancak	Şehit Nevres Bulvarı Eczacıbaşı Apartmanı No: 7 Kat: 2 Daire: 5 Pasaport Alsancak - Konak	(0 232) 241 24 50
Ankara	Remzi Oğuz Arık Mah. Tunalı Hilmi Cad. Yaprak Apt. No: 94 Kat: 2 D: 9 Kavaklıdere Çankaya	(0 312) 435 18 36
Antalya	Şirinyalı Mah. İsmet Gökşen Cad. Özden Apt. No:82/6 Muratpaşa	(0 242) 248 45 20
Bakırköy	İstanbul Cad. Bakırköy İş Merkezi No: 6 Kat: 4 D: 14 Bakırköy	(0 212) 570 52 59
Bodrum	Konacık Mahallesi, Atatürk Bulvarı, Arbor-Abdullah Ünal Çabuk İş Merkezi No: 285/1-A6 Bodrum	(0 212) 355 46 46
Bursa	Konak Mah. Barış (120) Sokak , Ofis Artı Binası, Dış kapı No:3 Daire:33 Nilüfer-BURSA	(0 224) 225 64 10
Çankaya	Çankaya Mahallesi Cinnah Caddesi Cinnah Apartmanı No: 55 D: 7-8 Çankaya / ANKARA	(0 212) 355 46 46
Çukurambar	Kızılırmak Mah.Ufuk Üniversitesi Cad. Next Level Loft Ofis No: 4/65 Kat: 24 Söğütözü Çankaya	(0 312) 909 87 70
Denizli	Urhan İş Merkezi 2. Ticari Yol Daire 26 Kat: 6 Bayramyeri	(0 258) 265 87 85
Erenköy	Bağdat Cad. Çubukçu Apt. No: 333 Kat: 2 D: 4 Kadıköy	(0 216) 348 82 82
Gaziantep	İncilipinar Mah. Gazimuhtarpaşa Bul. Kepkepzade Park İş Merkezi B Blok No: 18 Kat: 1 D: 5	(0 342) 232 35 35
Girne	Ziya Rızki Cad. Şehit Necati Gürkaya Sok. Kat: 1 D: 1 Gime - KKTC	(0 392) 815 14 55-0533 889 15 51
İzmir	Kültür Mahallesi, Cumhuriyet Bulvarı No:137 Cumhuriyet Apt. K:5 D:12 Konak - İzmir	(0 232) 445 01 61
İzmit	Hürriyet Cad. Kaya İşhanı No: 39/5 İzmit	(0 262) 323 11 33
İzmit İrtibat Bürosu	Ömerağa Mah. Alemdar Cad. İ. Kolaylı Apt. No: 8 Kat: 2 İzmit	(0 262) 260 01 01
Karadeniz Ereğli	Bağlık Mahallesi Karanfil Sokak No:16/A Karadeniz Ereğli - Zonguldak	(0 372) 316 40 50
Karşıyaka	Yalı Mahallesi Ahmet Kemal Baysak Bulvarı No:42 D:11	(0 232) 241 19 24
Kartal	Üsküdar Cad. Cevat Kayacan Apt. No: 26 Kat: 4 D: 8 Kartal	(0 216) 306 22 71-306 22 06
Kayseri	Hunat Mah. Nuh Mehmet Baldöktü Sok. Gürcüoğlu Plaza No: 5 K: 3 D: 11 Melikgazi	(0 352) 221 08 68-222 82 51
Marmaris İrtibat Bürosu	Kemeraltı Mah. Orgeneral Mustafa Muğlalı Cad. Güven Apt. No: 22 D: 2 Marmaris	(0 252) 321 08 00
Merkez Şube	Akat Mahallesi Meydan Caddesi B Blok No: 16 D: 7 (Eski No D: 9) Beşiktaş	(0 212) 355 46 46
Mersin	İnönü Mah. 1401 Sok. No:32 Pozcu Evo Kat:2 No:10-11 Yenişehir Mersin	(0 324) 238 11 89
Trabzon İrtibat Bürosu	Kemer kaya Mahallesi Halkevi Cad. Mandıralı İş Merkezi No: 4 Daire: 4 Ortahisar	(0 462) 432 24 50

Uyarı Notu

Bu raporda yer alan yatırım bilgi, yorum ve tavsiyeleri, yorum ve tavsiyede bulunanların kişisel görüşlerine dayanmakta olup finansal bilgi ve genel yatırım tavsiyesi kapsamında hazırlanmıştır ve hiçbir şekilde yatırım danışmanlığı kapsamında değildir. Yatırım danışmanlığı hizmeti; yetkili kuruluşlar tarafından kişilerin risk ve getiri tercihleri dikkate alınarak kişiye özel sunulmaktadır. Burada yer alan yorum ve tavsiyeler ise genel niteliktedir. Bu tavsiyeler, mali durumunuz ile risk ve getiri tercihlerinize uygun olmayabilir. Bu nedenle, sadece burada yer alan bilgilere dayanarak yatırım kararı verilmesi beklentilerinize uygun sonuçlar doğurmayabilir.

Yatırım Danışmanlığı hizmeti talep edilmesi halinde; yatırımcının Tacirler Yatırım Menkul Değerler A.Ş. ile Yatırım Danışmanlığı sözleşmesi imzalamış olması, Yerindelik Testi'ni tamamlamış ve risk grubunun belirlemiş olması zorunludur.

Bu raporda yer alan her türlü bilgi, yorum ve tavsiye uygunluk testi ile tespit edilecek risk grubunuz ve getiri beklentiniz ile uyumlu olmayabilir. Dolayısıyla, uygunluk testi neticesinde risk grubunuz tespit edilmeden sadece burada yer alan bilgilere dayanılarak yatırım kararı verilmesi amaç, bilgi ve tecrübenize uygun sonuçlar doğurmayabilir.

Bu rapor herhangi bir sürede belirli bir getirinin sağlanacağına dair bir taahhüt içermemekte olup, zaman içerisinde piyasa koşullarında meydana gelen değişiklikler nedeniyle yorum ve tavsiyelerde değişiklikler söz konusu olabilir. Bu raporda bahsedilen yatırım araçlarının fiyatları ve değerleri yatırımcıların menfaatlerine aykırı olarak hareket edebilir ve netice itibarıyla yatırımcılar anaparalarını kaybetme riski ile karşı karşıya kalabilirler. Bu raporda yer alan geçmiş performans verileri gelecekte elde edilecek sonuçların bir garantisi olarak kabul edilemez.

Bu raporda yer alan tüm bilgiler ve görüşler yatırımcıları bilgilendirmek amacıyla, Tacirler Yatırım Menkul Değerler A.Ş. tarafından güncel ve güvenilir kaynaklardan temin edilmiş olmakla beraber, Tacirler Yatırım Menkul Değerler A.Ş. söz konusu bilgilerin doğru ve tam olduğunu taahhüt etmemektedir. Raporlardaki yorumlardan, bilgilerin tam veya doğru olmaması ve/veya güncellenme nedeniyle doğabilecek maddi ve manevi zararlardan Tacirler Yatırım Menkul Değerler A.Ş. ve çalışanları sorumlu tutulamaz.

Bu rapor, sadece gönderildiği kişilerin kullanımı içindir. Bu raporun tümü veya bir kısmı Tacirler Yatırım Menkul Değerler A.Ş.'nin yazılı izni olmadan çoğaltılamaz, yayınlanamaz veya üçüncü kişilere gösterilemez, ticari amaçla kullanılamaz. Aksi halde, Tacirler Yatırım Menkul Değerler A.Ş. uğramış olduğu bütün zarar ve ziyanı talep etme hakkını saklı tutar.