

## Güne Başlarken

Günaydın. Ukrayna – Rusya savaşını sona erdirmeye sürecine dair müzakereler küresel piyasalara destek veriyor. Sürecin zaman alacağı görülse de, riskli varlıkların son gelişmelere tepkisi pozitif. Avrupa borsalarında ECB'nin faiz indirimleri ve savunma harcamalarının 500 milyar EUR'ya kadar artırılacağı beklentileri yeni rekorlar getirirken, ABD'de ise gümrük tarifeleri konusunda ilk söylemlerde görülen kadar agresif hareket edilmemesi Wall Street endekslerini yeniden zirve değerlere taşıyor. Borsa İstanbul'da dün %0,82 yükselişle 9.900 üzerine yöneldik. Aktif kurumlar bazında para girişi devam ediyor. BIST'te bugün de yurt dışının morali görünümünün de desteği ile 9.950, 9.980 ve 10.000 dirençlerine yönelimin devamını bekliyoruz. Son dönemde endekste çok belirgin bir sıkışma olduğu için tüm önemli ortalamalar ve teknik destek / direnç seviyeleri birbirine çok yaklaştı. Para girişi ve olumlu momentumun desteği ile bu bölge aşılabilir ve Ukrayna – Rusya savaşının sona erme sürecine dair iyimserliğin devamı halinde endekste 10.200 – 10.300 ana direnç bölgesi hedeflenebilir. 9.810, 9.750 ve 9.620 ise destek olarak izlenmeli. Günün ajandası sakin. Akşam yayımlanacak Fed tutanaklarında piyasa etkisi olacak önemli mesajlar beklemiyoruz. 5 yıl vadeli Türkiye CDS'leri güne 244 baz puandan başlıyor. CDS'lerde uzun süre sonra 250 baz puan altı fiyatlamalar görüyoruz.

## Ekonomik Takvim

- 10:00 | **Türkiye** | Kısa Vadeli Dış Borç İstatistikleri |
- 22:00 | **ABD** | FOMC Tutanakları |

## PIYASALAR

Yurtiçi	Kapanış	1 gün (%)	1 hafta (%)
BIST 100	9.916,89	0,82	0,35
BIST 30	11.047,54	0,97	0,64
BIST 50	8.813,03	0,88	0,43
BIST Tüm	11.457,16	0,66	0,21
BIST Banka	14.695,64	0,19	1,61
BIST Ulaştırma	38.573,16	1,69	1,91
BIST Sınai	12.489,11	0,22	-0,90

## Yurtdışı Endeksler

Son	1 gün (%)	1 hafta (%)	
Nasdaq	20.041,26	0,1%	2,0%
Dax	22.844,50	0,2%	3,1%
Cac 40	8.206,56	0,2%	2,0%
FTSE 100	8.766,73	0,0%	0,3%

## Hazine Tahvilleri

Son	Günlük D. (%)	YBB D. (%)	
TR 10 Yıllık Tahvil	23,10	-2,02	-8,49
GER 10 Yıllık Tahvil	2,50	0,40	5,57
ABD 10 Yıllık Tahvil	4,55	-0,09	-0,52
ITA 10 Yıllık Tahvil	3,54	-0,31	0,28
FR 10 Yıllık Tahvil	3,17	-0,19	-0,78
UK 10 Yıllık Tahvil	4,61	-0,56	

## Döviz

Son	Günlük D. (%)	YBB D. (%)	
USDTRY	36,30	0,07	2,61
EURTRY	37,99	0,15	3,59
GBPTRY	45,82	0,11	3,51
BRENT (\$)	75,73	0,37	1,39
XAUUSD (\$)	2933,47	0,00	11,82
XAGUSD (\$)	32,82	-0,07	13,56
COPPER (\$)	4,57	-0,21	14,51
XPTUSD (\$)	979,07	-0,72	

## GÜNLÜK TEKNİK ANALİZ BAZLI HİSSE ÖNERİLERİ

Hisse	ALIM Aralığı	SATIM Aralığı (TP)	Zarar KES (SL)
THYAO	324.25 - 328.00	332.50 - 338.50	321.75
ASELS	83.85 - 84.75	86.00 - 87.50	83.15
ASTOR	113.30 - 114.50	116.20 - 118.20	112.40
ENKAI	53.40 - 54.00	54.75 - 55.70	53.00

## HAFTALIK TEKNİK ANALİZ BAZLI HİSSE ÖNERİLERİ

Hisse	ALIM Aralığı	SATIM Aralığı (TP)	Zarar KES (SL)
AKBNK	64.60 - 65.45	67.40 - 69.70	63.35
EKGYO	14.00 - 14.20	14.60 - 15.10	13.74
TTKOM	49.95 - 50.60	52.10 - 53.90	49.00
TABGD	163.30 - 165.50	170.40 - 176.20	160.30

## Global Piyasalarda Öne Çıkanlar

Pazartesi günü tatilin ardından dün işleme açılan ABD borsalarında sınırlı alımlar izlenirken, S&P 500 endeksi %0,24 primle 6.129 puanın üzerine çıkarak rekor kırdı. ABD tahvil faizleri ve dolar endeksinde yükseliş eğilimi izlenirken; 10 yıllıklar %4,55, dolar endeksi ise 107 seviyesi üzerine tırmandı. Bu sabah saatlerinde Asya borsalarında karışık bir seyir öne çıkıyor. Japonya Merkez Bankası Yönetim Kurulu Üyesi Takata'nın daha fazla faiz artışlarının yolda olduğuna dair sinyaller vermesinin ardından Japonya Nikkei endeksi %0,4 kayıpla seyrederken, Hong Kong Hang Seng endeksi %0,3 düşüşle işlem görüyor. Çin CSI 300 endeksi ise %0,4 primli. ABD endeks vadeliileri bu sabah pozitif seyrederken, Avrupa vadeliileri ise karışık bir seyir izliyor. Fed'in faiz oranlarını sabit tuttuğu ve Fed Başkanı Powell'in basın toplantısında "faizleri indirmek için acelemiz yok" vurgusunu öne çıkardığı 28-29 Ocak tarihli toplantısının tutanakları bugün TSİ 22:00'de yayınlanacak. Öncesinde TSİ 10:00'da açıklanacak olan İngiltere ocak TÜFE ve TSİ 16:30'da açıklanacak olan ABD ocak ayı konut başlangıçları ve yapı ruhsatları verileri takip edilecek.

### Küresel Borsalar:

ABD borsaları dün sınırlı yükselişlerle tamamlarken, S&P 500 endeksi %0,24 primle 6.129 puanın üzerine çıkarak rekor kırdı. Kapanışta Dow Jones endeksi %0,02 artarak 44.556,16 puana çıkarken, Nasdaq endeksi de %0,07 artarak 20.041,26 puana yükseldi.

Avrupa borsaları İngiltere hariç günü yükselişle tamamladı. Kapanışta gösterge endeks Stoxx Europe 600, %0,32 artışla 557,17 puana çıktı. Almanya'da DAX 40 endeksi %0,2 artarak 22.844,5 puana, Fransa'da CAC 40 endeksi %0,21 yükselerek 8.206,56 puana ve İtalya'da FTSE MIB 30 endeksi %0,59 değer kazanarak 38.554,15 puana ulaştı. İngiltere'de FTSE 100 endeksi ise %0,01 değer kaybederek 8.766,73 puana indi.

Bu sabah Asya borsalarında karışık bir seyir öne çıkıyor. Japonya Merkez Bankası Yönetim Kurulu Üyesi Takata'nın bugün yaptığı konuşmasında daha fazla faiz artışlarının yolda olduğuna dair sinyaller vermesinin ardından Japonya Nikkei endeksi %0,4 kayıpla seyrederken, Hong Kong Hang Seng endeksi %0,3 düşüşle işlem görüyor. Çin CSI 300 endeksi ise %0,4 primli. ABD endeks vadeliileri bu sabah pozitif seyrederken, Avrupa vadeliileri ise karışık bir seyir izliyor.

### Tahvil Piyasaları:

ABD 10 yıllık tahvil faizi günü 7,4 baz puanlık artışla %4,55 seviyesi üzerinde tamamlarken, 5 yıllık tahvilin getirisi de aynı oranda yükseliş göstererek %4,40 üzerinde günü kapattı. 2 yıllık tahvilin getirisi ise 5 baz puana yakın yükselişle %4,3056 seviyesinden kapandı.

Avrupa tahvil faizlerinde pazartesi günü görülen yükseliş eğilimi dün yerini sınırlı hareketlere bıraktı. Almanya 10 yıllık tahvil faizi günü yarım baz puanlık artışla %2,4930 seviyesinden kapatırken, İtalya 10 yıllık tahvil faizi ise %3,5470 seviyesinden yatay bir kapanış gerçekleştirdi. Fransa'da ise 10 yıllık tahvilin getirisi 0,7 baz puan düşüşle %3,20 seviyesinin hemen üzerinde günü tamamladı.

### Para Piyasaları:

Dolar endeksi günü %0,5 yükselişle 107,05 seviyesinden tamamlarken, EURUSD paritesi ise %0,4 kayıpla 1,0446 seviyesinden kapandı.

Üst üste üç günlük kaybın ardından dün yönünü yukarı çeviren USDJPY paritesi, günü %0,4 primle 152 seviyesinin hemen üzerinde tamamladı.

GBPUSD paritesi ise %0,1'lik sınırlı bir gerileme ile 1,2613 seviyesinden kapandı. Son dönemde beklentimize paralel bir yükseliş sergileyen GBPUSD'de, 100 günlük ortalama ve kanal sınırının geçtiği 1,2675 direnci bu bölgeye yakınsamaların satış fırsatı sunabileceğinin sinyalini veriyor.

### Emtia Piyasaları:

Altının ons fiyatı günü %1,4 primle 2.936\$ üzerinde tamamlarken, gümüş fiyatları ise %1,7 yükselişle 32,88\$ seviyesi üzerine tırmandı. Altın / gümüş rasyosu ise 89,58 seviyesinden 89,27 seviyesine geriledi.

Brent petrol günü %0,8 yükselişle varil başına 75,84\$ seviyesinden tamamlarken, ham petrol ise %1,6 primle varil başına 71,85\$ seviyesinden kapandı.

## Ekonomi ve Politika Haberleri

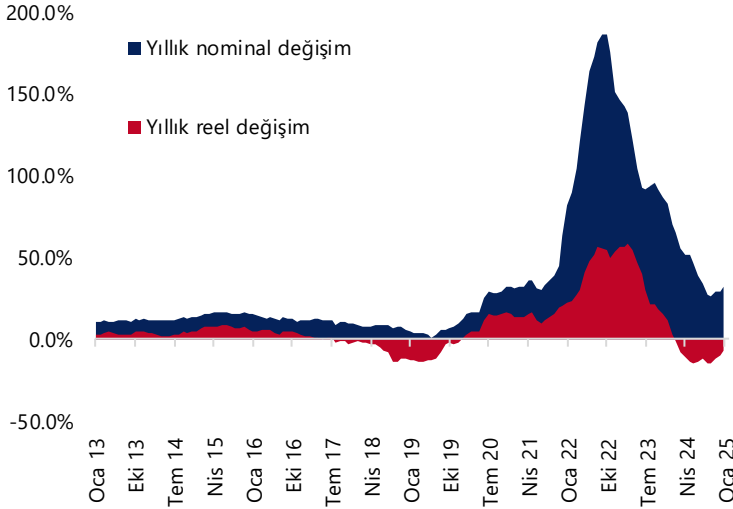
### Saat 10:00'da aralık kısa vadeli dış borç istatistikleri açıklanacak

Kısa vadeli dış borç stoku kasım ayında, aylık bazda %0,8 gerileyerek 178,8 milyar dolar olarak gerçekleşti. Kısa vadeli dış borç verilerinde özellikle "kalan vadeye göre kısa vadeli dış borç stoku" verisini, diğer bir deyişle orijinal vadesine bakılmaksızın vadesine bir yıl ve daha kısa kalan dış borçları yakından takip ediyoruz. Söz konusu borç stoku Kasım 2024 itibariyle 232,7 milyar dolar seviyesinde. Bu veriden Türkiye'de yerleşik bankaların ve özel sektörün yurt dışı şubeleri ile iştiraklere olan borçlarını çıkararak baktığımızda borç stokunun 209 milyar dolar olduğu görülüyor. Bu veriye önümüzdeki 12 aylık cari açık beklentisini de ekliyoruz ve böylelikle Türkiye'nin önümüzdeki 1 yıllık süreçteki dış finansman ihtiyacını Kasım 2024 itibariyle yaklaşık olarak 230 milyar dolar civarında hesaplıyoruz.

### Konut fiyatlarındaki yıllık reel değer kaybı yavaşlıyor

Konut Fiyat Endeksi (KFE) ocak ayında aylık %4,7 ve yıllık %32 oranında artış kaydederek 165,9 seviyesinde oluşurken, fiyatlarda reel bazda yıllık %7,1 oranında düşüş kaydedildi. Konut fiyatlarında yıllık bazdaki reel değer kaybı Şubat 2024'ten bu yana devam ederken, ocak ayında görülen yıllık reel %7,1'lik düşüşün mart ayından bu yana en sınırlı değer kaybını işaret ettiğinin ve yıllık gerilemenin ekim ayından bu yana yavaşlamakta olduğunun altını çizmek isteriz. Konut kredi faizlerinde devam eden yüksek seviyelere rağmen ipotekli konut satışlarında yıllık bazda izlenen sert yükselişte de bir süredir reel olarak gerilemekte olan konut fiyatlarında gelecek dönemde artış yaşanacağı beklentisinin etkili olduğunu değerlendiriyoruz.

#### Konut Fiyat Endeksi (yıllık değişim, %)



Kaynak: TCMB, Tacirler Yatırım

### Hazine, şubat ayı iç borçlanma programını tamamladı

Hazine ve Maliye Bakanlığı dün düzenlediği 3 yıl vadeli TÜFE'ye endeksi ve 5 yıl vadeli sabit kuponlu tahvil ihalelerinde ROT satışlar dahil piyasalardan toplam 69,2 milyar TL borçlandı. TÜFE'ye endeksli ihalede talep / satış rasyosu 2,41x olurken, reel bileşik getiri %5,21 seviyesinde oluştu. Sabit kuponlu ihalede ise talep / satış rasyosu 2,74x olurken, ortalama bileşik faiz %32,31 olarak gerçekleşti. Dün gerçekleşen ihaleler ile birlikte şubat ayı iç borçlanma programını tamamlayan Hazine, ay içerisinde toplam 241,4 milyar TL ile 180,1 milyar TL olan projeksiyonun üzerinde bir iç borçlanma gerçekleştirmiş oldu. Hazine ve Maliye Bakanlığı'nın bir sonraki üç aylık (Mart – Mayıs 2025) iç borçlanma programı 28 Şubat Cuma günü saat 17:30'da açıklanacak. Bir önceki programda (Şubat – Nisan 2025) Hazine mart ayına ilişkin olarak 111,3 milyar TL'lik itfası karşılığında 179,5 milyar TL tutarında bir iç borçlanma öngörüsü paylaşmıştı.

## Şirket ve Sektör Haberleri

**KCHOL (Nötr):** Koç Holding, 4Ç24 finansal sonuçlarını beklentilerin üzerinde (Piyasa: 821 milyon TL zarar) üzerinde 3,3 milyar TL net kar açıkladı. Açıklanan net kar, yıllık bazda %94 daralırken, çeyreklik bazda iyileşti. Aynı dönemde şirketin cirosu yıllık bazda %19, çeyreklik bazda %9 daralarak 378,32 milyar TL olarak açıklandı. Brüt kar TL cinsinden bir önceki çeyreğe göre %23 azalsa da, brüt kar marjı korundu. Faaliyet giderleri/satışlar oranının hafif yükselmesi faaliyet marjlarında gerilemeye sebep oldu. FAVÖK, amortisman ile desteklendi. Sonuç olarak şirket, 2,6 milyar TL net parasal kazanç ile 3,3 milyar TL net kar açıkladı. Yıl geneline bakıldığında 2024'te net kar 1,3 milyar TL olarak kaydedildi. (2023 net kar: 108 milyar TL) Net nakit pozisyonu 911mn USD'ye yükseldi (2023 net nakit: 795mn USD).

**TAVHL (Hafif Negatif):** Tav Havalimanları, 4Ç24 finansal sonuçlarını 69 milyon TL zarar açıkladı. Bu dönemde, FAVÖK yaratımı ise piyasa beklentisinin %16 altında gerçekleşti. 4Ç24 döneminde, ciro yaratımı beklentilere paralel gerçekleşirken, personel giderlerindeki artış operasyonel karlılığı bir miktar baskıladı. Şirket, 2025 beklentilerini 1,75 – 1,85 milyar Euro, 110 – 120 milyon arasında yolcu sayısı, 520 – 590 milyon EUR arası FAVÖK yaratımı, Yatırım harcamalarının ise 140 – 160 milyon EUR beklentiye ek olarak Almati'de gerçekleşecek yeni yatırımın 2025 – 2028 yılları arasında 150 ila 300 milyon EUR arasında olması bekleniyor. TAV Havalimanları'nın 4Ç24 bilançosunu "Hafif Negatif" olarak yorumluyoruz. Şirketin ocak ayı yolcu trafiği ise bir önceki yılın aynı ayına göre %11 yukarıda gerçekleşmişti. Tav Havalimanlarında ocak ayında yolcu trafiğinin hem yurt içinde hem de yurt dışında güçlü büyümenin devam etmesi sebebiyle TAVHL yolcu trafiği sonuçlarını "Pozitif" olarak yorumlamıştık. TAV Havalimanları'nı %49 getiri potansiyeli ile 396 TL hedef fiyatıyla AL önerimizi koruyoruz ve model portföyümüzde tutmaya devam ediyoruz.

**ANHYT:** Şirket, Ocak ayında toplam 1.3 milyar TL brüt prim üretimi gerçekleştirdiğini açıkladı.

**BEYAZ:** Beyaz Filo, Balıkesir'de yapılacak plazada faaliyet göstermek üzere Stellantis Türkiye ile Peugeot, Opel ve Citroen marka otomobillerin yetkili satış ve servis bayiliğine ilişkin niyet mektubu imzaladığını duyurdu. Ek olarak şirket, Balıkesir-Havran'da bulunan 2.857 m<sup>2</sup> arsanın 70 milyon TL bedelle satın alındığını ve söz konusu arsada bayilik ve servis faaliyetleri için yeni bir plaza binası inşa edilmesinin planlandığını duyurdu.

Yükselenler	Kapanış	Günlük (%)	Haftalık (%)
Emlak G.M.Y.O.	15,14	7,53	9,39
Astor Enerji	113,50	7,48	-1,73
Çelebi	2.230,00	5,14	6,19
Anadolu Sigorta	114,00	4,68	0,71
Aselsan	84,00	4,09	2,75

Düşenler	Kapanış	Günlük (%)	Haftalık (%)
Alfa Solar Enerji	61,95	-9,96	-12,99
Fenerbahçe	48,64	-5,65	2,79
Smart Güneş Enerjisi T	40,38	-4,99	-6,05
Odaş Elektrik	5,63	-2,60	0,54
Tüpraş	130,10	-2,47	-5,86

BIST 100 Para Girişi	Para Girişi (mnTL)	P.D. Oranı (%)
THYAO	604,47	0,46%
ASELS	316,03	0,43%
FROTO	271,05	0,43%
EKGYO	244,62	0,13%
GARAN	128,69	0,08%

BIST 100 Para Çıkışı	Para Çıkışı (mnTL)	P.D. Oranı (%)
ISCTR	-554,95	0,31%
TUPRS	-356,69	0,16%
YKBNK	-202,40	0,14%
KCHOL	-130,05	0,14%
ALFAS	-69,84	0,14%

## Şirket ve Sektör Haberleri

**BTCIM:** Şirket, %3000 oranında bedelsiz sermaye artırımıyla çıkarılmış sermayesini 5,85 milyar TL'ye yükselttiğini ve kayıtlı sermaye tavanının bir defaya mahsus aşıldığını bildirdi. Bu kapsamda, kayıtlı sermaye tavanının 2025-2029 için 10 milyar TL'ye çıkarılması ve ana sözleşme değişikliği için SPK ve Ticaret Bakanlığı'na başvurulmasına karar verildi.

**FONET:** Fonet Bilgi Teknolojileri, Karabük İl Sağlık Müdürlüğü ile 39 milyon TL tutarında sözleşme imzalandığını açıkladı.

**GUBRF:** Gübre Fabrikaları, 265,00-268,00 TL fiyat aralığından 170.000 adet payın geri alındığını duyurdu. Gerçekleştirilen işlem sonucunda geri alınan payların şirket sermayesine oranının %0,1787 olduğu bildirildi.

**KOZAL:** Koza Altın İşletmeleri, Çukuralan ve Kaymaz Altın Madenleri ile 2026'da Ağrı Mollakara İşletmesi'ndeki faaliyetlerin devreye girmesiyle toplam 250.000 ons altın üretimine ulaşmayı hedeflediğini duyurdu. Şirket, 2026 yılı altın üretiminin 2024'e kıyasla %150'nin üzerinde artmasını beklediğini bildirdi.

**MEDTR:** Meditera Tıbbi Malzeme, 9 Eylül Üniversitesi tarafından gerçekleştirilen "2025 Yılı Kemoterapi Malzemeleri Alımı" ihalesinin 22,79 milyon TL tutarındaki teklifle şirket lehine sonuçlandığını duyurdu.

**ONCSM:** Oncosem Onkolojik Sistemler, 4Ç24 finansal sonuçlarını 6 milyon TL net zarar ile açıkladı. Şirket, bir önceki yılın aynı döneminde 11 milyon TL net zarar, bir önceki çeyrekte ise 9 milyon TL net kar ile açıklamıştı. Aynı dönemde şirketin satış gelirleri, yıllık bazda %9, çeyrek bazda ise %29 azalarak 79 milyon TL oldu.

**SMRTG:** Smart Güneş, geri alımı programının 1 yıllık sürenin dolmasıyla 15.02.2025 tarihinde mevzuata uygun olarak sona erdiğini açıkladı. Geri alım programı kapsamında 520 bin adet hisse alındığını ve bunun için 23,8 milyon TL ödendiğini duyurdu. Geri alınan payların sermayeye oranı %0,09 olup, ortalama satın alma fiyatı 45,74 TL düzeyinde gerçekleşti.

**SNICA:** Sanica Isı, yurt dışındaki müşterilerle yapılan sözleşmeler kapsamında 338 milyon USD ve 301 milyon EUR tutarında radyatör ve boru grubu ürünleri siparişi aldığını duyurdu.

## Model Portföy

Şirket Adı	Hisse Kodu	Son Fiyat (TL)	12A Hedef Fiyat (TL)	Güncel Getiri (%)	Getiri Potansiyeli (%)	Ekleme Tarihi
Migros	MGROS	₺571,00	₺705,00	221%	23%	06-Haz-23
Türk Hava Yolları	THYAO	₺325,00	₺428,00	98%	32%	06-Haz-23
Tupras	TUPRS	₺130,10	₺208,10	113%	60%	06-Haz-23
Coca Cola	CCOLA	₺56,00	₺84,00	54%	50%	27-Kas-23
Teknosa	TKNSA	₺27,70	₺48,00	-20%	73%	12-Ara-24
Mavi Giyim	MAVI	₺70,45	₺147,00	-29%	109%	27-Ağu-24
Ford Otosan	FROTO	₺934,50	₺1.412,00	5%	51%	28-Ağu-24
İşbank (C)	ISCTR	₺14,23	₺19,80	11%	39%	24-Ara-24
Yapı Kredi	YKBNK	₺28,56	₺42,80	1%	50%	24-Ara-24
Tav Havalimanları	TAVHL	₺265,75	₺396,00	-6%	49%	24-Ara-24
Turkcell	TCELL	₺105,00	₺156,30	16%	49%	24-Ara-24

Kuruluşundan Bugüne MP Getirisi (%) 156%

Kuruluşundan Bugüne BIST 100 Endeks Getirisi (%) 85%

**Kuruluşundan Bugüne MP / BIST 100 Göreceli Getiri (%) 39%**

Son 1 yıl MP Getirisi (%) 4%

Son 1 yıl BIST 100 Endeks Getirisi (%) 6%

**Son 1 yıl MP / BIST 100 Göreceli Getiri (%) -2%**

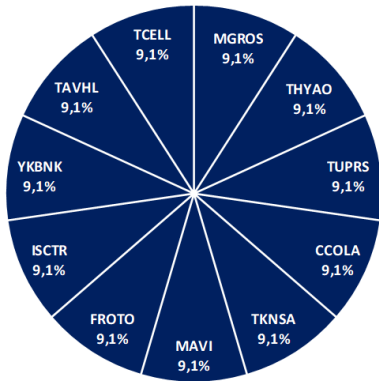
2025 Yılı MP Getirisi (%) -4%

2025 Yılı BIST 100 Endeks Getirisi (%) 1%

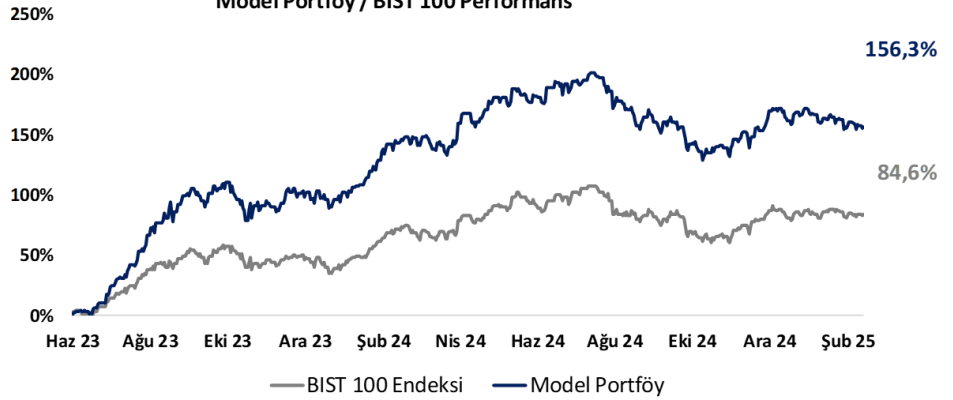
**2025 Yılı MP / BIST 100 Göreceli Getiri (%) -5%**

\*MP: Tacirler Model Portföy

Model Portföy Ağırlık



Model Portföy / BIST 100 Performans



## BIST 100 Teknik Analiz



Vade	Üssel H.O.	H.O. Kesişim	Trend Yönü	Trendin Gücü	En son	5 gün önce	20 gün önce
Kısa	5 günlük	5-22	Aşağı	Zayıflayan düşüş	9,878	9,866	10,070
Orta	22 günlük	22-50	Yukarı	Baskı artabilir	9,899	9,906	9,974
Uzun	50 günlük	50-200	Yukarı	Kuvvetlenen yükseliş	9,857	9,855	9,847

BIST-100	Destek 3	Destek 2	Destek 1	Kapanış	Pivot	Direnç 1	Direnç 2	Direnç 3
	9,620	9,750	9,800	9,917	9,891	10,000	10,160	10,250

## İndikatör Yorum

**Momentum (trendin ivmesini gösterir):** 100 eşik değeri hemen üzerinde. Pozitif.

**MACD (orta vadeli trend göstergesi):** MACD (26,12) satım bölgesinde yatay. Nötr.

**RSI (trendin gücünü gösterir):** RSI dengeli. Nötr.

**Hareketli Ortalamalar:** BIST 100 endeksi tüm ortalamaların sıkıştığı bölgenin üzerine yöneliyor. Hafif pozitif.



## VIOP 30 Teknik Analiz



Şubat ayı VIOP 30 endeks kontratı, geçtiğimiz işlem gününde 11.177 puan seviyesinden günlük kapanış gerçekleştirdi. Bugün yukarı yönlü hareketlerde ilk olarak 11.300 ve ardından 11.400 puan seviyelerini takip edeceğiz. Aşağı yönlü olası hareketlerde 11.050 puan seviyesi ilk destek noktamızı oluştururken, ana desteğimiz 10.950 puan seviyesi.

VIOP30	Destek 3	Destek 2	Destek 1	Kapanış	Direnç 1	Direnç 2	Direnç 3
	10,850	10,950	11,050	11,177	11,300	11,400	11,500

## Günlük İşlemler

Alan	Net Adet	%	Maliyet	Toplam	Satan	Net Adet	%	Maliyet	Toplam	Kurum	T.Adet	%	Maliyet	Net
BANK-OF-AMERI	10,774	34	11142.017	37,096	HALK YATIRIM	7,529	24	11143.007	10,721	IS YATIRI	70,611	17	11125.085	6,359
TEB YATIRIM	8,525	27	11149.216	53,985	AK YATIRIM	4,854	15	11139.672	20,458	TEB YATI	53,985	13	11127.902	8,525
IS YATIRIM	6,359	20	11153.586	70,611	GEDİK YATIRIM	3,189	10	11165.898	17,571	YAPI KRE	50,858	12	11126.307	-1,240
YATIRIM-FINANS	1,708	5	11188.811	6,720	HSBC YATIRIM	2,698	9	11196.287	3,980	BANK-OF-	37,096	9	11132.888	10,774
INFO YATIRIM M	1,574	5	11244.325	29,180	ÖYAK YATIRIM	2,071	7	11182.675	4,079	INFO YAT	29,180	7	11134.597	1,574
DiĞER	2,935	9		0	DiĞER	11,534	36		0	DiĞER	179,32	43		0

## Kümülatif İşlemler

Alan	Net Adet	%	Maliyet	Toplam	Satan	Net Adet	%	Maliyet	Toplam	Kurum	T.Adet	%	Maliyet	Net
TEB YATIRIM	111,025	37	11482.405	1,145,981	IS YATIRIM	239,807	79	11382.371	2,412,175	IS YATIRI	2,412,175	14	11381.631	-239,807
YAPI KREDİ YAT	28,044	9	11224.352	2,371,224	GARANTI BBVA	44,259	15	11161.519	526,459	YAPI KRE	2,371,224	14	11375.803	28,044
VAKİF YAT.	24,332	8	11652.975	393,414	MEKSA YATIRIM	6,420	2	11610.994	196,580	BANK-OF-	1,831,021	11	11382.705	-1,971
ZİRAAT YAT.	20,680	7	11358.377	175,282	COLENDİ MENK	4,062	1	11189.334	25,478	TEB YATI	1,145,981	7	11386.480	111,025
TACİRLER YAT.	20,573	7	11152.399	287,677	AK YATIRIM	3,290	1	11310.407	934,640	INFO YAT	980,050	6	11383.805	16,672
DiĞER	98,350	33		0	DiĞER	5,166	2		0	DiĞER	8,056,481	48		0

Kaynak: Matriks / Tacirler Yatırım



## Pay Alım Satım ve Son İki Haftalık Yeni İş İlişkileri

Alıcı	Satıcı	Şirket	Türü	# lot	İşlem Fiyatı (TL)	İşlem sonrası sermaye içindeki payı
MERKO		MERKO	Geri Alım	100.000	13,85	0.10%
GEDİK		GEDİK	Geri Alım	160.770	6,83	0.19%
GUBRF		GUBRF	Geri Alım	170.000	266,41	0.18%
LKMNH		LKMNH	Geri Alım	19.000	20,01	0.19%
INVES		INVES	Geri Alım	10.500	212,77	0.53%
OYLUM		OYLUM	Geri Alım	11.693	7,99	0.63%
EMNİYET TİCARET VE SANAYİ A.Ş.		AKSA	Piyasa	2.150.000	11,58	24.07%
FMR LLC		ASTOR	Piyasa	881.334	107,96	5,07%

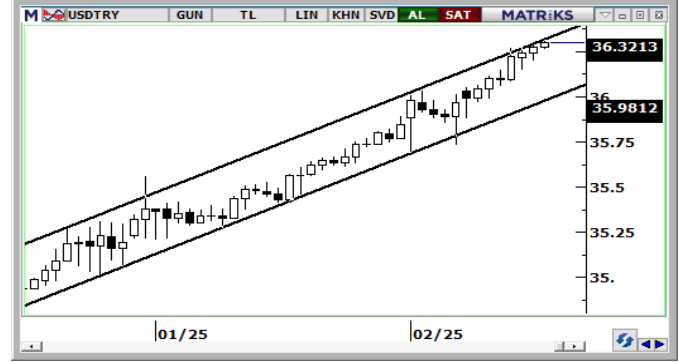
## YENİ İŞ İLİŞKİLERİ (Son İki Hafta)

Tarih	Şirket	İş Tanımı	Toplam Sözleşme Tutarı (mn TL)	2023 Ciro (mn TL)	2023 Ciro (%)	Son 12 Ay Ciro (mn TL)	Son 12 ay Ciro (%)	Açıklama Tarihinden Bugüne Getiri (%)
18/02/2025	CGCAM	Solar cam sipariş alımı	296.0	2,180.4	13.58%	2,675.9	11.06%	0.00%
	YEOTK	Sözleşme imzalanması	151.9	6,382.3	2.38%	9,484.2	1.60%	0.00%
	OZYSR	Sipariş alımı	51.2	4,843.7	1.06%	6,191.1	0.83%	0.00%
	ERCB	Sipariş alımı	2,767.8	8,262.7	33.50%	10,008.9	27.65%	0.00%
17/02/2025	SMRTG	Sözleşme imzalanması	82.0	8,093.3	1.01%	11,036.2	0.74%	-4.99%
	GESAN	Sözleşme imzalanması	181.4	10,450.7	1.74%	15,004.1	1.21%	1.81%
45702	EUPWR	İhale kazanımı	196.4	6,460.3	3.04%	9,255.5	2.12%	-0.22%
13/02/2025	YEOTK	Sözleşme imzalanması	2,036.4	6,382.3	31.91%	9,484.2	21.47%	-0.10%
	ALVES	Sözleşme imzalanması	314.1	3,035.7	10.35%	4,886.6	6.43%	-3.29%
	EKOS	Sözleşme imzalanması	47.7	1,187.5	4.02%	1,518.6	3.14%	-2.57%
	FONET	Sözleşme imzalanması	25.5	249.8	10.22%	421.1	6.07%	-0.80%
45700	BVSAN	Sözleşme imzalanması	333.6	2,121.4	15.72%	3,088.8	10.80%	-7.40%
	KAYSE	Şeker satışı	7,070.0	18,281.1	38.67%	21,389.8	33.05%	-4.88%
11/02/2025	SERNT	Sözleşme imzalanması	98.5	2,673.2	3.68%	2,901.8	3.39%	-18.27%
45698	ASELS	Sözleşme imzalanması	2,841.9	73,592.8	3.86%	107,635.9	2.64%	3.00%
06/02/2025	ASELS	Sözleşme imzalanması	772.3	73,592.8	1.05%	107,635.9	0.72%	-2.27%
	DOKTA	Sipariş alımı	3,976.0	9,636.0	41.26%	11,761.5	33.81%	0.37%
05/02/2025	YEOTK	Sözleşme imzalanması	177.0	6,382.3	2.77%	9,484.2	1.87%	-1.04%
	SMRTG	Sözleşme imzalanması	2,927.1	8,093.3	36.17%	11,036.2	26.52%	-0.05%
04/02/2025	SNICA	Sipariş alımı	61.3	2,215.1	2.77%	2,189.8	2.80%	-4.80%

## FX Teknik Analiz

### USD/TRY

Bu sabah erken saatlerde 36,29 üzerini test ederek rekor tazelemeye devam eden USDTRY'de, kademeli yükselişin devamını bekliyoruz. Teknik göstergeler kısa vadeye ilişkin olarak 36,25 – 36,35 bandını ön plana çıkarıyor. Yukarıda, 36,30 ve 36,35 seviyeleri kısa vadeli direnç, aşağıda 36,25, 36,20 ve 36,16 seviyeleri destek konumunda. 2025 yıl sonu tahminlerimiz TL'deki reel değerlenmenin, 2024'e kıyasla daha düşük oranda olacak şekilde devam edeceği yönünde.



### EUR/USD

EURUSD paritesinde teknik göstergeler 1,05 üzerini hedef göstermeye devam ediyor. Orta vadeli görünümün hala aşağı yönlü olduğu paritede mevcut yükselişi bir düzeltme olarak değerlendiriyor ve bir süre daha etkili olabileceğini düşünüyoruz. Yükselişin devamı için 100 günlük ortalamanın geçtiği 1,0560 direncinin aşılması önem arz ediyor. Teknik görünüm kısa vadeye ilişkin olarak 1,0380 – 1,0560 bandına işaret ediyor. Paritede 1,0425, 1,0350 ve 1,03 seviyeleri destek, 1,0470, 1,05 ve 1,0530 seviyeleri direnç konumunda.



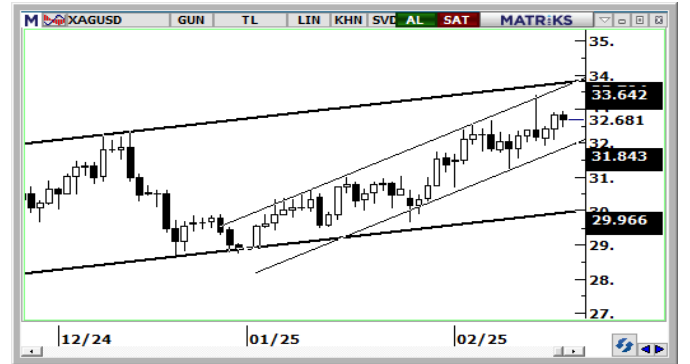
### XAU/USD

Teknik göstergelerin ürettikleri sinyaller doğrultusunda ons altındaki yükseliş eğiliminin 3000\$ seviyesine doğru devam edebileceği görüşümüzü korumakla birlikte, kanal sınırına denk gelen bu dirence yakınsamaların aşağı yönlü düzeltme riskini artıracığı kanaatindeyiz. Teknik sinyaller çerçevesinde altında kısa vadede 2.700\$ – 3000\$ bandında bir seyir bekliyoruz. Ons altında 2.925\$, 2.900\$ ve 2.875\$ 2.950\$ seviyesi ise yakın vadeli ilk direnç konumunda.



### XAG/USD

Teknik sinyaller doğrultusunda gümüşte yükseliş eğiliminin 34\$ seviyesine doğru devam edeceği görüşümüzü koruyoruz. Ancak, kısa vadeli yükseliş kanalına denk gelen bu seviyeye yakınsamaların düzeltmeleri beraberinde getirmesi beklenebilir. Teknik göstergeler yakın vadeye ilişkin olarak 30\$ – 34\$ bandını öne çıkarıyor. Kısa vadeli görünümde 32,52\$, 32,20\$ ve 31,85\$ seviyeleri destek, 33\$, 33,55\$ ve 44\$ seviyeleri direnç konumunda. Daha orta vadeli görünümde ise 100 GHO'nun geçtiği 31,20\$ ve 200 GHO'nun geçtiği 30,45\$ seviyeleri, 30\$ öncesinde güçlü bir destek alanı oluşturuyor



## 18/02/2025 TARİHLİ AÇIĞA SATIŞ İŞLEMLERİ

Hisse Kodu	Kapanış Fiyatı	Günlük Fark	İşlem Hacmi Bazında (mlnTL)			İşlem Adedi Bazında (mln adet)		
			Açığa Satış Hacmi	Toplam İşlem Hacmi	Açığa Satış Payı (%)	Açığa Satış Adedi	Toplam İşlem Adedi	Açığa Satış Payı (%)
AEFES	174,70	1,51%	199,1	1.244,5	16,0%	1,1	7,2	16,0%
AKBNK	65,10	0,93%	1.362,1	4.941,6	27,6%	21,0	76,1	27,6%
ALARK	83,15	-0,78%	151,5	473,2	32,0%	1,8	5,7	32,0%
ARCLK	128,40	1,02%	63,0	327,6	19,2%	0,5	2,6	19,3%
ASELS	84,00	4,09%	743,5	3.716,3	20,0%	9,0	44,8	20,0%
ASTOR	113,50	7,48%	376,5	2.509,8	15,0%	3,5	23,0	15,0%
BIMAS	564,00	1,81%	901,2	2.939,3	30,7%	1,6	5,2	30,7%
BRSAN	383,50	-0,13%	22,6	128,0	17,6%	0,1	0,3	17,7%
COOLA	56,00	0,36%	82,3	323,4	25,4%	1,5	5,8	25,5%
CIMSA	51,60	-1,15%	75,5	600,7	12,6%	1,5	11,7	12,6%
DOAS	189,80	-0,11%	99,1	366,4	27,1%	0,5	1,9	27,1%
DOHOL	13,83	0,51%	79,5	389,4	20,4%	5,8	28,4	20,5%
EKGYO	15,14	7,53%	1.207,9	7.463,7	16,2%	83,0	511,8	16,2%
ENJSA	61,25	1,16%	46,2	206,3	22,4%	0,8	3,4	22,4%
ENKAI	53,50	3,28%	253,3	1.123,2	22,6%	4,8	21,2	22,6%
EREGL	23,66	0,60%	748,3	4.707,0	15,9%	31,9	200,1	15,9%
FROTO	934,50	2,98%	326,9	2.407,6	13,6%	0,4	2,6	13,6%
GARAN	130,30	1,80%	382,4	2.353,6	16,2%	3,0	18,2	16,3%
GUBRF	268,00	-1,11%	112,7	827,4	13,6%	0,4	3,1	13,6%
HALKB	19,16	-1,19%	147,2	759,2	19,4%	7,7	39,6	19,4%
HEKTS	3,49	-0,57%	169,4	735,3	23,0%	48,8	212,0	23,0%
ISCTR	14,23	-1,25%	1.879,1	7.112,0	26,4%	132,0	499,4	26,4%
KCHOL	155,90	-1,33%	1.836,0	5.635,5	32,6%	11,7	36,0	32,6%
KONTR	32,84	-1,79%	104,7	493,1	21,2%	3,2	15,0	21,2%
KOZAL	25,02	-0,87%	173,0	1.024,0	16,9%	6,9	41,0	16,9%
KRDMD	28,48	2,08%	269,2	1.680,8	16,0%	9,6	59,5	16,1%
MAVI	70,45	1,08%	78,8	400,0	19,7%	1,1	5,7	19,8%
MGROS	571,00	-0,35%	183,1	1.107,5	16,5%	0,3	1,9	16,5%
MIATK	34,78	-2,03%	87,3	343,6	25,4%	2,5	9,9	25,4%
ODAS	5,63	-2,60%	161,2	894,5	18,0%	28,2	156,6	18,0%
OYAKC	26,54	2,71%	65,2	508,5	12,8%	2,5	19,5	12,9%
PETKM	16,79	-0,47%	177,4	661,9	26,8%	10,6	39,4	26,8%
PGSUS	247,10	1,44%	537,8	2.518,2	21,4%	2,2	10,2	21,4%
REEDR	12,94	2,37%	91,2	722,8	12,6%	7,1	56,3	12,7%
SAHOL	101,20	1,56%	424,1	1.798,0	23,6%	4,3	18,0	23,6%
SASA	3,52	0,86%	637,1	2.582,3	24,7%	183,5	743,4	24,7%
SISE	37,14	-0,32%	298,2	1.204,8	24,8%	8,0	32,4	24,8%
SOKM	39,16	-1,36%	111,3	413,2	26,9%	2,9	10,6	26,9%
TAVHL	265,75	1,43%	170,2	721,3	23,6%	0,6	2,7	23,7%
TCELL	105,00	0,96%	442,2	2.094,3	21,1%	4,2	19,9	21,2%
THYAO	325,00	1,72%	2.068,7	13.322,6	15,5%	6,4	41,1	15,5%
TKFEN	68,00	-0,44%	73,9	331,4	22,3%	1,1	4,9	22,3%
TOASO	206,50	-1,67%	169,0	1.220,4	13,8%	0,8	5,9	13,8%
TTKOM	49,36	2,03%	258,4	1.351,9	19,1%	5,3	27,6	19,2%
TUPRS	130,10	-2,47%	1.923,2	5.406,1	35,6%	14,7	41,4	35,6%
ULKER	120,70	1,26%	211,4	1.095,3	19,3%	1,8	9,2	19,3%
VAKBN	25,30	0,64%	123,5	567,5	21,8%	4,9	22,6	21,8%
VESTL	60,45	0,50%	63,2	240,5	26,3%	1,1	4,0	26,3%
YKBNK	28,56	-0,56%	1.148,3	5.589,6	20,5%	40,2	195,3	20,6%
ZOREN	3,89	-0,51%	32,8	216,8	15,1%	8,4	55,6	15,1%
TOPLAM			21.349,4	99.801,9	21,4%	734,7	3.409,9	21,5%

Kaynak: Borsa İstanbul, Tacirler Yatırım Araştırma

## BİST-100 endeksine dahil hisse senetleri için tahmini işlem aralıkları

	Son Fiyat	Destek 3	Destek 2	Destek 1	Pivot	Direnç 1	Direnç 2	Direnç 3
AEFES	174.70	165.20	168.10	171.40	174.30	177.60	180.50	183.80
AGHOL	319.25	304.33	308.42	313.83	317.92	323.33	327.42	332.83
AGROT	9.47	8.93	9.19	9.33	9.59	9.73	9.99	10.13
AKBNK	65.10	62.53	63.27	64.18	64.92	65.83	66.57	67.48
AKFYE	16.99	16.63	16.76	16.87	17.00	17.11	17.24	17.35
AKSA	11.95	10.57	10.87	11.41	11.71	12.25	12.55	13.09
AKSEN	37.84	36.33	36.81	37.33	37.81	38.33	38.81	39.33
ALARK	83.15	80.85	81.55	82.35	83.05	83.85	84.55	85.35
ALFAS	61.95	50.62	56.28	59.12	64.78	67.62	73.28	76.12
ALTNY	70.55	66.70	67.85	69.20	70.35	71.70	72.85	74.20
ANHYT	102.40	98.07	99.13	100.77	101.83	103.47	104.53	106.17
ANSGR	114.00	103.53	105.67	109.83	111.97	116.13	118.27	122.43
ARCLK	128.40	124.30	125.20	126.80	127.70	129.30	130.20	131.80
ARDYZ	33.08	31.93	32.19	32.63	32.89	33.33	33.59	34.03
ASELS	84.00	77.68	79.07	81.53	82.92	85.38	86.77	89.23
ASTOR	113.50	96.07	100.03	106.77	110.73	117.47	121.43	128.17
BERA	16.61	16.00	16.22	16.41	16.63	16.82	17.04	17.23
BIMAS	564.00	535.50	543.00	553.50	561.00	571.50	579.00	589.50
BRSAN	383.50	370.58	373.17	378.33	380.92	386.08	388.67	393.83
BRYAT	1808.00	1,727.00	1,746.00	1,777.00	1,796.00	1,827.00	1,846.00	1,877.00
BSOKE	13.00	12.60	12.73	12.86	12.99	13.12	13.25	13.38
BTCIM	4.27	4.13	4.17	4.22	4.26	4.31	4.35	4.40
CANTE	1.46	1.40	1.42	1.44	1.46	1.48	1.50	1.52
CCOLA	56.00	53.52	54.23	55.12	55.83	56.72	57.43	58.32
CIMSA	51.60	49.47	50.13	50.87	51.53	52.27	52.93	53.67
CLEBI	2230.00	1,984.67	2,039.33	2,134.67	2,189.33	2,284.67	2,339.33	2,434.67
CVKMD	8.84	8.05	8.31	8.57	8.83	9.09	9.35	9.61
CWENE	18.47	17.90	18.16	18.31	18.57	18.72	18.98	19.13
DOAS	189.80	181.30	183.40	186.60	188.70	191.90	194.00	197.20
DOHOL	13.83	13.13	13.30	13.57	13.74	14.01	14.18	14.45
ECILC	43.30	39.63	40.63	41.97	42.97	44.31	45.31	46.65
EGEEN	9250.00	8,973.33	9,061.67	9,155.83	9,244.17	9,338.33	9,426.67	9,520.83
EKGYO	15.14	12.96	13.44	14.29	14.77	15.62	16.10	16.95
ENERY	227.00	211.67	214.73	220.87	223.93	230.07	233.13	239.27
ENJSA	61.25	59.37	59.78	60.52	60.93	61.67	62.08	62.82
ENKAI	53.50	49.32	50.43	51.97	53.08	54.62	55.73	57.27
EREGL	23.66	22.76	22.98	23.32	23.54	23.88	24.10	24.44
EUPWR	35.50	34.19	34.57	35.03	35.41	35.87	36.25	36.71
FENER	48.64	46.89	47.75	48.19	49.05	49.49	50.35	50.79
FROTO	934.50	882.83	895.17	914.83	927.17	946.83	959.17	978.83
GARAN	130.30	125.30	126.50	128.40	129.60	131.50	132.70	134.60
GESAN	53.50	50.52	51.23	52.37	53.08	54.22	54.93	56.07
GOLTS	410.50	400.92	403.83	407.17	410.08	413.42	416.33	419.67
GUBRF	268.00	256.08	259.67	263.83	267.42	271.58	275.17	279.33
HALKB	19.16	18.21	18.53	18.85	19.17	19.49	19.81	20.13
HEKTS	3.49	3.35	3.38	3.44	3.47	3.53	3.56	3.62
IEYHO	9.63	9.28	9.38	9.50	9.60	9.72	9.82	9.94
ISCTR	14.23	13.54	13.78	14.00	14.24	14.46	14.70	14.92
ISMEN	42.50	39.66	40.74	41.62	42.70	43.58	44.66	45.54
KARSN	10.82	10.63	10.71	10.76	10.84	10.89	10.97	11.02

## BİST-100 endeksine dahil hisse senetleri için tahmini işlem aralıkları

	Son Fiyat	Destek 3	Destek 2	Destek 1	Pivot	Direnç 1	Direnç 2	Direnç 3
KCAER	10.87	10.59	10.70	10.79	10.90	10.99	11.10	11.19
KCHOL	155.90	149.47	152.03	153.97	156.53	158.47	161.03	162.97
KLSE	32.34	31.55	31.91	32.13	32.49	32.71	33.07	33.29
KONTR	32.84	31.59	32.03	32.43	32.87	33.27	33.71	34.11
KONYA	6045.00	5,923.33	5,956.67	6,000.83	6,034.17	6,078.33	6,111.67	6,155.83
KOZAA	75.90	73.38	74.37	75.13	76.12	76.88	77.87	78.63
KOZAL	25.02	24.06	24.38	24.70	25.02	25.34	25.66	25.98
KRDMD	28.48	27.06	27.44	27.96	28.34	28.86	29.24	29.76
LIDER	147.30	142.63	144.97	146.13	148.47	149.63	151.97	153.13
MAGEN	26.44	25.32	25.76	26.10	26.54	26.88	27.32	27.66
MAVI	70.45	67.82	68.38	69.42	69.98	71.02	71.58	72.62
MGROS	571.00	550.33	556.67	563.83	570.17	577.33	583.67	590.83
MIATK	34.78	33.15	33.75	34.27	34.87	35.39	35.99	36.51
MPARK	389.00	368.75	374.00	381.50	386.75	394.25	399.50	407.00
NTHOL	40.62	39.16	39.86	40.24	40.94	41.32	42.02	42.40
ODAS	5.63	5.32	5.44	5.54	5.66	5.76	5.88	5.98
OTKAR	389.25	378.83	382.42	385.83	389.42	392.83	396.42	399.83
OYAKC	26.54	24.94	25.30	25.92	26.28	26.90	27.26	27.88
PASEU	33.72	31.43	31.97	32.85	33.39	34.27	34.81	35.69
PETKM	16.79	16.43	16.54	16.67	16.78	16.91	17.02	17.15
PGSUS	247.10	237.10	239.90	243.50	246.30	249.90	252.70	256.30
REEDR	12.94	11.49	11.94	12.44	12.89	13.39	13.84	14.34
SAHOL	101.20	96.32	97.53	99.37	100.58	102.42	103.63	105.47
SASA	3.52	3.33	3.37	3.45	3.49	3.57	3.61	3.69
SDTTR	187.60	181.30	183.60	185.60	187.90	189.90	192.20	194.20
SELEC	66.70	63.70	64.50	65.60	66.40	67.50	68.30	69.40
SISE	37.14	36.47	36.73	36.93	37.19	37.39	37.65	37.85
SKBNK	3.82	3.68	3.73	3.77	3.82	3.86	3.91	3.95
SMRTG	40.38	36.96	38.54	39.46	41.04	41.96	43.54	44.46
SOKM	39.16	37.43	37.99	38.57	39.13	39.71	40.27	40.85
TABGD	169.10	161.47	163.23	166.17	167.93	170.87	172.63	175.57
TAVHL	265.75	253.00	255.75	260.75	263.50	268.50	271.25	276.25
TCELL	105.00	101.33	102.47	103.73	104.87	106.13	107.27	108.53
THYAO	325.00	311.50	315.00	320.00	323.50	328.50	332.00	337.00
TKFEN	68.00	64.57	65.73	66.87	68.03	69.17	70.33	71.47
TMSN	111.50	108.43	109.57	110.53	111.67	112.63	113.77	114.73
TOASO	206.50	192.87	197.43	201.97	206.53	211.07	215.63	220.17
TSKB	12.25	11.80	11.94	12.10	12.24	12.40	12.54	12.70
TSPOR	1.02	0.98	0.99	1.01	1.02	1.04	1.05	1.07
TTKOM	49.36	47.06	47.60	48.48	49.02	49.90	50.44	51.32
TRAK	662.00	636.33	644.67	653.33	661.67	670.33	678.67	687.33
TUKAS	1.98	1.91	1.93	1.96	1.98	2.01	2.03	2.06
TUPRS	130.10	125.90	127.70	128.90	130.70	131.90	133.70	134.90
TURSG	17.35	16.84	17.00	17.17	17.33	17.50	17.66	17.83
ULKER	120.70	115.00	116.30	118.50	119.80	122.00	123.30	125.50
VAKBN	25.30	24.17	24.43	24.87	25.13	25.57	25.83	26.27
VESTL	60.45	57.85	58.45	59.45	60.05	61.05	61.65	62.65
YEOTK	52.35	50.50	51.05	51.70	52.25	52.90	53.45	54.10
YKBNK	28.56	27.49	27.87	28.21	28.59	28.93	29.31	29.65
ZOREN	3.89	3.79	3.82	3.86	3.89	3.93	3.96	4.00

## Dip Zirve Analizi (BİST-50 endeksine dahil hisse senetleri için)

Hisse Senedi	Son Fiyat (TL)	52 hafta		Yılbaşından beri		Dipten uzaklık		Zirveye yakınlık		Dipten uzaklık sıralaması		Zirveye yakınlık sıralaması	
		En düşük	En Yüksek	En düşük	En Yüksek	52 hafta	YBB	52 hafta	YBB	52 hafta	YBB	52 hafta	YBB
AEFES	174.70	134.96	304.75	155.80	191.60	%29	%12	%74	%10	26.00	36.00	13.00	24.00
AKBNK	65.10	36.42	70.75	61.60	69.90	%79	%6	%9	%7	44.00	22.00	41.00	32.00
ALARK	83.15	81.70	144.22	82.25	97.70	%2	%1	%73	%17	5.00	3.00	15.00	12.00
ARCLK	128.40	123.00	196.10	123.50	147.10	%4	%4	%53	%15	10.00	16.00	19.00	18.00
ASELS	84.00	51.47	90.60	72.20	90.60	%63	%16	%8	%8	36.00	46.00	42.00	31.00
ASTOR	113.50	65.15	134.05	104.00	130.60	%74	%9	%18	%15	41.00	32.00	31.00	17.00
BIMAS	564.00	335.65	620.95	500.50	581.00	%68	%13	%10	%3	39.00	38.00	37.00	44.00
BRSAN	383.50	348.25	784.00	374.25	445.50	%10	%2	%104	%16	17.00	10.00	5.00	14.00
COLLA	56.00	42.94	83.82	54.15	62.90	%30	%3	%50	%12	27.00	14.00	21.00	19.00
CIMSA	51.60	28.50	57.40	44.62	57.40	%81	%16	%11	%11	46.00	43.00	34.00	21.00
DOAS	189.80	180.60	356.24	180.60	207.70	%5	%5	%88	%9	13.00	20.00	8.00	26.00
DOHOL	13.83	12.34	17.77	12.85	15.15	%12	%8	%28	%10	20.00	28.00	25.00	25.00
EKGYO	15.14	8.41	15.37	13.46	15.37	%80	%12	%2	%2	45.00	37.00	49.00	46.00
ENJSA	61.25	52.20	71.80	57.70	64.40	%17	%6	%17	%5	22.00	24.00	32.00	36.00
ENKAI	53.50	32.34	57.20	46.52	54.20	%65	%15	%7	%1	37.00	41.00	43.00	47.00
EREGL	23.66	18.88	30.13	21.48	24.94	%25	%10	%27	%5	24.00	33.00	26.00	34.00
FROTO	934.50	843.02	1231.50	879.00	967.00	%11	%6	%32	%3	18.00	25.00	24.00	43.00
GARAN	130.30	56.04	139.20	120.10	139.20	%132	%8	%7	%7	50.00	29.00	44.00	33.00
GUBRF	268.00	130.50	294.75	254.25	294.75	%105	%5	%10	%10	49.00	21.00	38.00	23.00
HALKB	19.16	12.87	20.86	16.15	20.86	%49	%19	%9	%9	33.00	49.00	40.00	29.00
HEKTS	3.49	3.34	8.04	3.42	4.30	%4	%2	%130	%23	12.00	9.00	4.00	4.00
ISCTR	14.23	9.55	17.77	13.36	14.95	%49	%7	%25	%5	34.00	26.00	27.00	38.00
KCHOL	155.90	154.60	270.75	154.60	188.70	%1	%1	%74	%21	2.00	2.00	14.00	6.00
KONTR	32.84	32.46	97.25	32.46	40.22	%1	%1	%196	%22	3.00	4.00	2.00	5.00
KOZAL	25.02	18.47	29.60	21.54	26.04	%35	%16	%18	%4	28.00	45.00	30.00	42.00
KRDMD	28.48	21.02	33.88	25.06	28.98	%35	%14	%19	%2	29.00	39.00	29.00	45.00
MAVI	70.45	66.79	137.00	68.35	89.95	%5	%3	%94	%28	15.00	13.00	7.00	1.00
MGROS	571.00	394.48	600.00	523.50	600.00	%45	%9	%5	%5	32.00	31.00	47.00	37.00
MIATK	34.78	34.36	84.40	34.36	44.18	%1	%1	%143	%27	4.00	5.00	3.00	2.00
ODAS	5.63	5.18	11.06	5.18	6.64	%9	%9	%96	%18	16.00	30.00	6.00	10.00
OYAKC	26.54	13.72	26.78	22.66	26.78	%93	%17	%1	%1	48.00	48.00	50.00	48.00
PETKM	16.79	16.33	26.20	16.33	19.59	%3	%3	%56	%17	8.00	12.00	18.00	13.00
PGSUS	247.10	158.05	260.00	208.00	249.10	%56	%19	%5	%1	35.00	50.00	46.00	49.00
REEDR	12.94	12.39	79.50	12.39	15.37	%4	%4	%514	%19	11.00	19.00	1.00	9.00
SAHOL	101.20	72.41	111.00	94.60	105.50	%40	%7	%10	%4	30.00	27.00	39.00	41.00
SASA	3.52	3.38	6.48	3.38	4.44	%4	%4	%84	%26	9.00	17.00	9.00	3.00
SISE	37.14	36.42	55.64	36.42	43.00	%2	%2	%50	%16	7.00	8.00	20.00	15.00
SOKM	39.16	37.18	68.80	37.80	42.24	%5	%4	%76	%8	14.00	15.00	12.00	30.00
TAVHL	265.75	159.50	294.75	258.50	290.25	%67	%3	%11	%9	38.00	11.00	36.00	27.00
TCELL	105.00	59.10	111.81	90.95	109.50	%78	%15	%6	%4	42.00	42.00	45.00	40.00
THYAO	325.00	257.50	332.00	278.75	327.00	%26	%17	%2	%1	25.00	47.00	48.00	50.00
TKFEN	68.00	38.14	84.30	58.65	74.25	%78	%16	%24	%9	43.00	44.00	28.00	28.00
TOASO	206.50	179.50	353.75	195.00	230.20	%15	%6	%71	%11	21.00	23.00	16.00	20.00
TTKOM	49.36	28.64	57.80	43.14	51.60	%72	%14	%17	%5	40.00	40.00	33.00	39.00
TUPRS	130.10	129.50	189.77	129.50	150.60	%0	%0	%46	%16	1.00	1.00	22.00	16.00
ULKER	120.70	97.70	188.70	109.30	127.00	%24	%10	%56	%5	23.00	34.00	17.00	35.00
VAKBN	25.30	13.18	28.08	22.84	28.08	%92	%11	%11	%11	47.00	35.00	35.00	22.00
VESTL	60.45	54.10	107.30	58.00	73.15	%12	%4	%78	%21	19.00	18.00	11.00	7.00
YKBNK	28.56	19.97	39.46	28.06	33.58	%43	%2	%38	%18	31.00	6.00	23.00	11.00
ZOREN	3.89	3.82	6.94	3.82	4.66	%2	%2	%78	%20	6.00	7.00	10.00	8.00

YBB: Yılbaşından bugüne



## Künye

## Tacirler Yatırım Araştırma ve İçerik Yönetimi

### Serhan Yenigün

Müdür

[serhan.yenigun@tacirler.com.tr](mailto:serhan.yenigun@tacirler.com.tr)

### Ekin Çınar

Ekonomist

[ekin.akbas@tacirler.com.tr](mailto:ekin.akbas@tacirler.com.tr)

### Oğuzhan Kaymak

Tüm hisse kapsamı ve içerik yönetimi

[oguzhan.kaymak@tacirler.com.tr](mailto:oguzhan.kaymak@tacirler.com.tr)

### Ata Uçak

Sağlık, iletişim, demir-çelik, ulaştırma, enerji

[ata.ucak@tacirler.com.tr](mailto:ata.ucak@tacirler.com.tr)

### Eren Bozdoğan

Otomotiv, beyaz eşya, savunma,  
ilaç & sağlık, tekstil, madencilik, kimya

[eren.bozdogan@tacirler.com.tr](mailto:eren.bozdogan@tacirler.com.tr)

### Ali Berk Coşkuntuna

Gıda-içecek, perakende, çimento,  
GYO, taahhüt

[berk.coskuntuna@tacirler.com.tr](mailto:berk.coskuntuna@tacirler.com.tr)

### Özgür Kenan Tosun

Tekstil, elektronik perakende,  
teknoloji, petrokimya, kağıt, mobilya

[ozgur.tosun@tacirler.com.tr](mailto:ozgur.tosun@tacirler.com.tr)

### Ömer Tarman

Veritabanı sorumlusu

[omer.tarman@tacirler.com.tr](mailto:omer.tarman@tacirler.com.tr)

## Yatırım Merkezlerimiz

## Genel Müdürlük

Nispetiye Cad. B-3 Blok Kat: 9 Akmerkez Etiler - İSTANBUL  
0 212 355 46 46

Adana	Cemal Paşa Mah. Gazipaşa Bul. Cemal Uğurlu Apt. Kat: 1 D: 4	(0 322) 457 77 55
Akatlar İrtibat Bürosu	Akat Mahallesi Meydan Caddesi B Blok No: 16 D: 8 (Eski No D: 10) Beşiktaş	(0 212) 355 46 46
Alsancak	Şehit Nevres Bulvarı Eczacıbaşı Apartmanı No: 7 Kat: 2 Daire: 5 Pasaport Alsancak - Konak	(0 232) 241 24 50
Ankara	Remzi Oğuz Arık Mah. Tunalı Hilmi Cad. Yaprak Apt. No: 94 Kat: 2 D: 9 Kavaklıdere Çankaya	(0 312) 435 18 36
Antalya	Şirinyalı Mah. İsmet Gökşen Cad. Özden Apt. No:82/6 Muratpaşa	(0 242) 248 45 20
Bakırköy	İstanbul Cad. Bakırköy İş Merkezi No: 6 Kat: 4 D: 14 Bakırköy	(0 212) 570 52 59
Bodrum	Konacık Mahallesi, Atatürk Bulvarı, Arbor-Abdullah Ünal Çabuk İş Merkezi No: 285/1-A6 Bodrum	(0 212) 355 46 46
Bursa	Konak Mah. Barış (120) Sokak , Ofis Artı Binası, Dış kapı No:3 Daire:33 Nilüfer-BURSA	(0 224) 225 64 10
Çankaya	Çankaya Mahallesi Cinnah Caddesi Cinnah Apartmanı No: 55 D: 7-8 Çankaya / ANKARA	(0 212) 355 46 46
Çukurambar	Kızılırmak Mah.Ufuk Üniversitesi Cad. Next Level Loft Ofis No: 4/65 Kat: 24 Söğütözü Çankaya	(0 312) 909 87 70
Denizli	Urhan İş Merkezi 2. Ticari Yol Daire 26 Kat: 6 Bayramyeri	(0 258) 265 87 85
Erenköy	Bağdat Cad. Çubukçu Apt. No: 333 Kat: 2 D: 4 Kadıköy	(0 216) 348 82 82
Gaziantep	İncilipinar Mah. Gazimuhtarpaşa Bul. Kepkepzade Park İş Merkezi B Blok No: 18 Kat: 1 D: 5	(0 342) 232 35 35
Girne	Ziya Rızki Cad. Şehit Necati Gürkaya Sok. Kat: 1 D: 1 Gime - KKTC	(0 392) 815 14 55-0533 889 15 51
İzmir	Kültür Mahallesi, Cumhuriyet Bulvarı No:137 Cumhuriyet Apt. K:5 D:12 Konak - İzmir	(0 232) 445 01 61
İzmit	Hürriyet Cad. Kaya İşhanı No: 39/5 İzmit	(0 262) 323 11 33
İzmit İrtibat Bürosu	Ömerağa Mah. Alemdar Cad. İ. Kolaylı Apt. No: 8 Kat: 2 İzmit	(0 262) 260 01 01
Karadeniz Ereğli	Bağlık Mahallesi Karanfil Sokak No:16/A Karadeniz Ereğli - Zonguldak	(0 372) 316 40 50
Karşıyaka	Yalı Mahallesi Ahmet Kemal Baysak Bulvarı No:42 D:11	(0 232) 241 19 24
Kartal	Üsküdar Cad. Cevat Kayacan Apt. No: 26 Kat: 4 D: 8 Kartal	(0 216) 306 22 71-306 22 06
Kayseri	Hunat Mah. Nuh Mehmet Baldöktü Sok. Gürcüoğlu Plaza No: 5 K: 3 D: 11 Melikgazi	(0 352) 221 08 68-222 82 51
Marmaris İrtibat Bürosu	Kemeraltı Mah. Orgeneral Mustafa Muğlalı Cad. Güven Apt. No: 22 D: 2 Marmaris	(0 252) 321 08 00
Merkez Şube	Akat Mahallesi Meydan Caddesi B Blok No: 16 D: 7 (Eski No D: 9) Beşiktaş	(0 212) 355 46 46
Mersin	İnönü Mah. 1401 Sok. No:32 Pozcu Evo Kat:2 No:10-11 Yenişehir Mersin	(0 324) 238 11 89
Trabzon İrtibat Bürosu	Kemer kaya Mahallesi Halkevi Cad. Mandıralı İş Merkezi No: 4 Daire: 4 Ortahisar	(0 462) 432 24 50

## Uyarı Notu

Bu raporda yer alan yatırım bilgi, yorum ve tavsiyeleri, yorum ve tavsiyede bulunanların kişisel görüşlerine dayanmakta olup finansal bilgi ve genel yatırım tavsiyesi kapsamında hazırlanmıştır ve hiçbir şekilde yatırım danışmanlığı kapsamında değildir. Yatırım danışmanlığı hizmeti; yetkili kuruluşlar tarafından kişilerin risk ve getiri tercihleri dikkate alınarak kişiye özel sunulmaktadır. Burada yer alan yorum ve tavsiyeler ise genel niteliktedir. Bu tavsiyeler, mali durumunuz ile risk ve getiri tercihlerinize uygun olmayabilir. Bu nedenle, sadece burada yer alan bilgilere dayanarak yatırım kararı verilmesi beklentilerinize uygun sonuçlar doğurmayabilir.

Yatırım Danışmanlığı hizmeti talep edilmesi halinde; yatırımcının Tacirler Yatırım Menkul Değerler A.Ş. ile Yatırım Danışmanlığı sözleşmesi imzalamış olması, Yerindelik Testi'ni tamamlamış ve risk grubunun belirlemiş olması zorunludur.

Bu raporda yer alan her türlü bilgi, yorum ve tavsiye uygunluk testi ile tespit edilecek risk grubunuz ve getiri beklentiniz ile uyumlu olmayabilir. Dolayısıyla, uygunluk testi neticesinde risk grubunuz tespit edilmeden sadece burada yer alan bilgilere dayanılarak yatırım kararı verilmesi amaç, bilgi ve tecrübenize uygun sonuçlar doğurmayabilir.

Bu rapor herhangi bir sürede belirli bir getirinin sağlanacağına dair bir taahhüt içermemekte olup, zaman içerisinde piyasa koşullarında meydana gelen değişiklikler nedeniyle yorum ve tavsiyelerde değişiklikler söz konusu olabilir. Bu raporda bahsedilen yatırım araçlarının fiyatları ve değerleri yatırımcıların menfaatlerine aykırı olarak hareket edebilir ve netice itibarıyla yatırımcılar anaparalarını kaybetme riski ile karşı karşıya kalabilirler. Bu raporda yer alan geçmiş performans verileri gelecekte elde edilecek sonuçların bir garantisi olarak kabul edilemez.

Bu raporda yer alan tüm bilgiler ve görüşler yatırımcıları bilgilendirmek amacıyla, Tacirler Yatırım Menkul Değerler A.Ş. tarafından güncel ve güvenilir kaynaklardan temin edilmiş olmakla beraber, Tacirler Yatırım Menkul Değerler A.Ş. söz konusu bilgilerin doğru ve tam olduğunu taahhüt etmemektedir. Raporlardaki yorumlardan, bilgilerin tam veya doğru olmaması ve/veya güncellenme nedeniyle doğabilecek maddi ve manevi zararlardan Tacirler Yatırım Menkul Değerler A.Ş. ve çalışanları sorumlu tutulamaz.

Bu rapor, sadece gönderildiği kişilerin kullanımı içindir. Bu raporun tümü veya bir kısmı Tacirler Yatırım Menkul Değerler A.Ş.'nin yazılı izni olmadan çoğaltılamaz, yayınlanamaz veya üçüncü kişilere gösterilemez, ticari amaçla kullanılamaz. Aksi halde, Tacirler Yatırım Menkul Değerler A.Ş. uğramış olduğu bütün zarar ve ziyanı talep etme hakkını saklı tutar.