

Güne Başlarken

Günaydın. ABD borsaları dün kapalıydı, ancak vadeli bu sabah pozitif bölgede; Avrupa ve Asya'da da genel olarak iyimser fiyatlamalar görüyoruz. ABD ve Rusya yetkililerinin bugün Suudi Arabistan'da bir araya gelmesi bekleniyor. Ukrayna Devlet Başkanı Zelenski ise bugün Türkiye'de Cumhurbaşkanı Erdoğan ile görüşecek, ardından Suudi Arabistan'a gitmesi bekleniyor. Fakat, Zelenski'nin ABD ve Rus heyetleri ile görüşüp görüşmeyeceği belirsiz. Bütün bu ajanda, Ukrayna - Rusya savaşının sona erme sürecine doğru ilerlendiğini gösteriyor ve bu durumun da küresel piyasaları desteklediğini görüyoruz. Borsa İstanbul'da dün yurtdışı etkisi ile kapanışa doğru gelen satışlara karşın bu sabah pozitif bir açılış bekliyoruz. BIST 100 endeksinde 9.900, 9.950 ve 9.980 dirençleri ile 9.760, 9.720 ve 9.620 destekleri izlenebilir. Son dönemde BIST 100 endeksinde çok dar bir marjda sıkışma olduğu için destek ve dirençler birbirine çok yakın. Ancak, endeks bazında 14 bin üzerine işaret eden uzun vadeli değerlemeler nedeniyle olası bir kırılmanın yukarı yönlü olma ihtimalini yüksek görüyoruz. Günün ajandasında içeride konut fiyatları endeksi izlenecek. Makro veri gündemi sakin, ancak küresel siyasi gelişmelerin gündem ağırlığı sürecektir. 5 yıl vadeli Türkiye CDS'leri güne 244 baz puandan başlıyor. CDS'lerde uzun süre sonra 250 baz puan altı fiyatlamalar görüyoruz.

Ekonomik Takvim

- 13:00 | Euro Bölgesi | ZEW Ekonomik Hissiyat (Şubat) |

PIYASALAR

Yurtiçi	Kapanış	1 gün (%)	1 hafta (%)
BIST 100	9.836,49	-0,42	-0,10
BIST 30	10.941,37	-0,42	0,16
BIST 50	8.735,85	-0,49	-0,03
BIST Tüm	11.381,71	-0,26	-0,15
BIST Banka	14.667,92	-0,25	1,83
BIST Ulaştırma	37.931,35	0,66	0,38
BIST Sınai	12.461,56	-0,37	-1,16

Yurtdışı Endeksler

Son	1 gün (%)	1 hafta (%)	
Nasdaq	20.026,77	0,4%	2,0%
Dax	22.798,09	1,3%	3,5%
Cac 40	8.189,13	0,1%	2,0%
FTSE 100	8.768,01	0,4%	0,3%

Hazine Tahvilleri

Son	Günlük D. (%)	YBB D. (%)	
TR 10 Yıllık Tahvil	23,57	1,07	-6,61
GER 10 Yıllık Tahvil	2,48	2,01	4,77
ABD 10 Yıllık Tahvil	4,52	0,85	-1,27
ITA 10 Yıllık Tahvil	3,55	0,91	0,62
FR 10 Yıllık Tahvil	3,17	1,47	-0,78
UK 10 Yıllık Tahvil	4,61	-0,56	0,00

Döviz

Son	Günlük D. (%)	YBB D. (%)	
USDTRY	36,25	0,01	2,45
EURTRY	37,94	-0,24	3,44
GBPTRY	45,70	-0,23	3,24
BRENT (\$)	75,18	0,17	0,66
XAUUSD (\$)	2912,34	0,45	11,02
XAGUSD (\$)	32,42	0,02	12,19
COPPER (\$)	4,60	0,05	15,21
XPTUSD (\$)	985,79	0,35	

GÜNLÜK TEKNİK ANALİZ BAZLI HİSSE ÖNERİLERİ

Hisse	ALIM Aralığı	SATIM Aralığı (TP)	Zarar KES (SL)
VAKBN	25.00 - 25.30	26.00 - 26.30	24.70
THYAO	318.00 - 321.50	328.00 - 333.50	314.70
OYAKC	25.70 - 26.00	26.50 - 27.00	25.50
KMPUR	18.35 - 18.55	18.90 - 19.30	18.20

HAFTALIK TEKNİK ANALİZ BAZLI HİSSE ÖNERİLERİ

Hisse	ALIM Aralığı	SATIM Aralığı (TP)	Zarar KES (SL)
AKBNK	64.60 - 65.45	67.40 - 69.70	63.35
EKGYO	14.00 - 14.20	14.60 - 15.10	13.74
TTKOM	49.95 - 50.60	52.10 - 53.90	49.00
TABGD	163.30 - 165.50	170.40 - 176.20	160.30

Global Piyasalarda Öne Çıkanlar

Haftanın ilk işlem gününde ABD'de piyasalar resmi tatil nedeniyle kapalı kalırken, AB liderlerinin düzenlediği Ukrayna konulu olağanüstü güvenlik zirvesinde savunma harcamalarının artırılmasının gündeme gelmesinin ardından Avrupa borsaları savunma hisselerine gelen alımlar öncülüğünde günü artıda tamamladı. Fed'in şahin üyelerinden Waller, bugün yaptığı konuşmasında son ekonomik verilerin faiz oranlarını sabit tutmayı desteklediğini, ancak enflasyonun bir noktada düşüşünü sürdürmesi halinde politika yapımcıların bu yıl indirimlere geri dönebileceğini söyledi. Waller, enflasyon görünümü netleşene kadar faizleri sabit tutmaktan yana olduğunu dile getirdi. ABD 10 yıllıklar bu sabah %4,50 üzerinde işlem görürken, vadeli işlemlerde ABD endekslerinde sınırlı alımlar izleniyor. Bugünün yurt dışı ajandasında TSİ 13:00'te Almanya'da şubat ayı ZEW Beklenti Endeksi ve TSİ 16:30'da açıklanacak olan şubat ayı ABD New York Empire State İmalat Endeksi verileri yer alıyor. Ayrıca TSİ 12:30'da İngiltere Merkez Bankası Başkanı Bailey, TSİ 18:20'de San Francisco Fed Başkanı Daly ve TSİ 21:00'da Fed YK Üyesi Barr'ın konuşmaları gerçekleştirilecek.

Küresel Borsalar:

Dün resmi tatil nedeniyle kapalı olan ABD borsaları bugün işleme açılacak. Bu sabah vadeli işlemlerde ABD endekslerinde sınırlı alımlar izleniyor.

AB liderinin Paris'te düzenlediği Ukrayna konulu olağanüstü güvenlik zirvesinde, ortak finansmanla savunma harcamalarının artırılmasını görüşmesinin ardından Avrupa'da savunma hisseleri yükselirken, borsalar haftanın ilk işlem gününü artıda tamamladı. Kapanışta gösterge endeks Stoxx Europe 600, %0,54 artışla 555,42 puana çıktı. İngiltere'de FTSE 100 endeksi %0,41 artarak 8.768,01, Almanya'da DAX 40 endeksi %1,26 değer kazanarak 22.798,09, Fransa'da CAC 40 endeksi %0,13 yükselerek 8.189,13 ve İtalya'da FTSE MIB 30 endeksi %0,92 artışla 38.327,72 puan oldu.

Bu sabah saatlerinde Asya borsalarında alıcılı bir seyir izleniyor. Japonya Nikkei endeksi %0,6, Hong Kong Hang Seng endeksi %2 ve Çin CSI 300 endeksi %0,4 primle işlem görüyor.

Tahvil Piyasaları:

Dün resmi tatil nedeniyle kapalı olan ABD tahvil piyasaları bugün işleme açıldı. ABD 10 yıllıklar bu sabah erken saatlerde %4,50 üzerinde seyrediyor.

Avrupalı liderlerin dün Paris'te olağanüstü bir zirve yaparak ortak finansmanla blokun savunma harcamalarının artırılmasını görüşmesi ile birlikte haftanın ilk işlem gününde Avrupa tahvilleri gerilerken, getirilerde yükseliş izlendi. Almanya 10 yıllık tahvil faizi haftanın ilk işlem gününü 5,8 baz puan yükselişle %2,49 seviyesi yakınında kapatırken, İtalya 10 yıllık tahvil faizi ise 2,5 baz puan artarak %3,5470 seviyesine çıktı. Fransa'da ise 10 yıllık tahvilin getirisi 4 baz puana yakın yükseliş ile %3,21 seviyesi üzerine tırmandı.

Para Piyasaları:

Dolar endeksi günü %0,1'lik sınırlı bir düşüşle 106,58 seviyesinden tamamlarken, EURUSD paritesi ise yataya yakın sınırlı bir düşüşle 1,0484 seviyesinden kapandı.

Japonya Merkez Bankası'nın faiz artırımlarına devam edeceği beklentilerinin güçlenmesi ile birlikte düşüş eğilimini sürdüren USDJPY paritesi haftanın ilk işlem gününü %0,5 kayıpla 151,5 seviyesinden tamamladı. Göstergeler düşüş eğiliminin yakın vadede 150 seviyesine doğru sürebileceğine işaret ediyor.

Günü %0,3 primle 1,2625 seviyesinden tamamlatarak yükselişini üçüncü güne taşıyan GBPUSD paritesinde, teknik göstergeler 1,27 seviyesinin yakın vadede hedef olabileceğine işaret ediyor.

Emtia Piyasaları:

Haftanın ilk işlem gününde cuma günü kayıplarının bir kısmını telafi eden ons altın, %0,5 yükselerek 2.896\$ üzerinde günü tamamladı. Gümüş fiyatları %0,7 primle 32,33\$ üzerine tırmanırken, altın / gümüş rasyosu ise 89,80 seviyesinden 89,58 seviyesine indi.

Brent petrol günü %0,6 yükselişle varil başına 75,22\$ seviyesinden tamamlarken, ham petrol ise %0,9 primle varil başına 71,37\$ seviyesinden günü tamamladı.

Ekonomi ve Politika Haberleri

Hazine bugün iki ihale düzenleyecek

Hazine ve Maliye Bakanlığı dün düzenlediği 4 yıl vadeli TLREF'e endeksli tahvil ihalesinde ROT satışlar dahil piyasalardan toplam 40,4 milyar borçlandı. İhalede talep / satış rasyosu 3,68x ile güçlü bir talebi işaret ederken, dönemsel faiz %12,51 seviyesinde oluştu. Böylelikle Hazine'nin ay başından bu yana gerçekleştirdiği toplam iç borçlanma tutarı 172,2 milyar TL'ye yükseldi. Dünkü ihalenin ardından Hazine bugün 3 yıl vadeli TÜFE'ye endeksli ve 5 yıl vadeli sabit kuponlu iki tahvil ihalesi düzenleyecek ve şubat ayı iç borçlanma programını tamamlayacak. Hazine ve Maliye Bakanlığı'nın Şubat – Nisan 2025 dönemi iç borçlanma stratejisine göre Hazine bu ay içerisinde 117,8 milyar TL'lik itfası karşılığında iç piyasalardan toplam 180,1 milyar TL borçlanmayı hedefliyor. Bu ay hali hazırda 172,2 milyar TL'lik iç borçlanmaya giden Hazine'nin bugünkü iki ihale ile birlikte şubat ayı iç borçlanma hedefinin bir miktar üzerine çıkması beklenebilir.

Saat 10:00'da ocak Konut Fiyat Endeksi açıklanacak

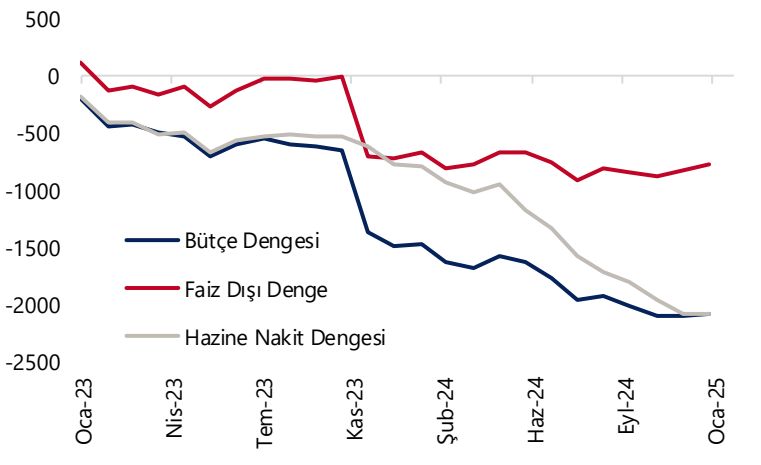
Konut Fiyat Endeksi (KFE) aralık ayında aylık %2 ve yıllık %29,4 oranında artış kaydederek 158,45 seviyesinde oluşurken, fiyatlarda reel bazda yıllık %10,4 oranında düşüş kaydedildi. Konut fiyatlarında yıllık bazdaki reel değer kaybı şubat ayından bu yana devam ediyor.

Bütçe, ocakta 139,3 milyar TL açık verdi

Ocak ayında merkezi yönetim bütçesi 139,3 milyar TL açık verirken, faiz dışı denge ise 23,8 milyar TL fazla verdi. Böylelikle 12 aylık kümülatif bütçe açığı 2,1 trilyon TL düzeyinde kalırken, faiz dışı açık ise 782,3 milyar TL'ye geriledi. Hazine nakit dengesi ocak ayında 204,9 milyar TL açık verirken, faiz dışı dengesi ise aynı dönemde 54,1 milyar TL açık kaydetmişti. Dolayısı ile bütçe açığının yıllık ilk ayında nakit açığına göre yaklaşık 66 milyar daha düşük gerçekleştiği ve tahakkuk bazlı bütçe ile nakit bazlı bütçe arasındaki ayrışmanın devam ettiği izleniyor. Nakit bazlı performanstaki zayıf seyrin sürebileceği kanaatinde olmakla birlikte, gelecek dönemde vergi dışı gelirler ve faiz giderlerinin bütçe performansı açısından belirleyici olacağı görüşündeyiz. 2025 yılı bütçe açığı tahminimiz 1,61 trilyon TL (GSYİH'nın %2,7'si) düzeyinde. Enflasyonla asıl mücadelenin verileceği 2025 yılında, maliye politikasının artan eş güdüm içinde uygulanması ve mali konsolidasyonun sağlanmasının enflasyon ve büyüme arasındaki denge açısından belirleyici olacağı görüşündeyiz.

Ayrıntılı rapor için [tıklayınız](#).

Bütçe Göstergeleri (12-aylık kümülatif, milyar TL)



Kaynak: Hazine ve Maliye Bakanlığı, Tacirler Yatırım

Şirket ve Sektör Haberleri

AYGAZ (Nötr): Aygaz, 4Ç24 finansal sonuçlarını beklentilerin üzerinde (Piyasa: 672 milyon TL) 719 milyon TL net kar ile açıkladı. Açıklanan net kar, yıllık bazda %88, çeyreklik bazda %35 daraldı. Aynı dönemde şirketin cirosu beklentilerin üzerinde, (Piyasa: 19,81 milyar TL) yıllık bazda %12, çeyreklik bazda %6 daralarak 20,15 milyar TL olarak açıklandı. Yüksek maliyetler karlılığı baskıladı. Böylelikle brüt kar TL cinsinden bir önceki çeyreğe göre %24 azaldı. Brüt kar marjı bir önceki çeyreğe göre 1,9 puan, FAVÖK marjı ise 1,4 puan düştü. FAVÖK, beklentilerin altında (Piyasa: 605 milyon TL) 539 milyon TL olarak açıklandı. Geçen yıla göre satış tonajlarındaki düşüş karlılığı negatif etkiledi. Haziran sonu itibarıyla Kolay Gelsin şirketi ile birleşme işlemleri tamamlanan Sendeo, birleşme sonrasında özkaynak yöntemi ile finansal tablolarda konsolide edildi. Bu çerçevede, Sendeo'nun 2024'ün ikinci yarısında FAVÖK etkisi olmadı. (Kargo taşıma ve dağıtım iş kolu Ocak-Haziran 2024 FAVÖK: (-) 573 milyon TL). Şirketin Aralık sonu itibarıyla konsolide net nakit pozisyonu 1,8 milyar TL olarak gerçekleşti. Şirket 2025 yılında 220 - 230 bin ton Tüplügaz satış tonajı ve 755 - 785 bin ton Otogaz satışı hedefliyor.

FROTO (Hafif Pozitif): Ford Otosan, 4Ç24 finansal sonuçlarını piyasa beklentisinin %30 üzerinde 11,6 milyar TL net kar ile açıkladı (Piyasa beklentisi: 8,9 milyar TL net kar). Şirket, bir önceki yılın aynı döneminde 27 milyar TL, bir önceki çeyrekte ise 9,1 milyar TL net kar ile açıklamıştı. Böylece FROTO 2024 yılını toplam 38,8 milyar TL net kar ile tamamlamış oldu. Şirket, 4Ç24'te 164,9 milyar satış geliri elde ederek geçtiğimiz yıla paralel bir sonuç eled etti (Tacirler Yatırım bek: 165,5 milyar TL , Piyasa bek: 167,5 milyar TL). Aynı dönemde şirketin satış gelirleri ise yıllık bazda %6, çeyreklik bazda ise %10 artış gösterdi. EUR/TL paritesindeki dengeli seyir ve enflasyonist ortamın yarattığı üretim maliyetlerindeki artış nedeniyle şirketin operasyonel kârlılığı son çeyrekte bir önceki çeyreğe göre zayıf seyretse de geçen yılın aynı dönemine kıyasla artış gösterdi. Şirket'in 2024 yılında toplam üretim kapasitesi ise 934,5 adede ulaştı. Kapasite kullanım oranı ise %81'e tekabül ediyor. Aynı dönemde şirketin ihracat satış adetleri yıllık bazda %11, yurt içi satış adetleri %2, toplam satış adetleri ise %8 artış gösterdi. Şirket yönetimi, 2025 yılına ilişkin beklentilerini açıkladı. Toplam satış adetinin 661 binden 700-760 bin aralığına yükselmesi öngörülürken, bu artış %10'un üzerinde bir büyümeye karşılık geliyor. Hasılat tarafında ise "yüksek tek haneli" (%7-%9) bandında bir büyüme bekleniyor. Şirket, FAVÖK marjının 2024 yılıyla benzer seviyelerde seyredeceğini öngörürken, özellikle Türkiye'de üretim hacmindeki artışın satışlara da olumlu yansımaları bekleniyor. Bu artışın en önemli itici gücü ise Volkswagen ile gerçekleştirilen iş birliği olarak öne çıkıyor. Yönetimin üretim adetlerinde ise 2025 yılına ilişkin 700-750 bin bandında beklentileri mevcut.

Yükselenler	Kapanış	Günlük (%)	Haftalık (%)
Margun Enerji	26,44	5,93	15,06
Halk Bankası	19,39	3,36	0,99
Smart Güneş Enerjisi T	42,50	2,66	4,47
İş Yatırım	42,90	2,63	0,14
Koza Anadolu Metal	76,70	2,27	4,35

Düşenler	Kapanış	Günlük (%)	Haftalık (%)
Batsöke Çimento	12,99	-5,25	-6,55
Tav Havalimanları	262,00	-3,76	-3,68
Türk Telekom	48,38	-3,53	-3,16
Ülker	119,20	-3,17	-4,26
Ege Endüstri	9.265,00	-2,86	-0,22

BIST 100 Para Girişi	Para Girişi (mnTL)	P.D. Oranı (%)
THYAO	430,60	0,17%
HALKB	86,77	0,12%
AKBNK	80,10	0,10%
EREGL	64,64	0,07%
ASELS	59,17	0,07%

BIST 100 Para Çıkışı	Para Çıkışı (mnTL)	P.D. Oranı (%)
TTKOM	-260,96	0,26%
KCHOL	-141,08	0,24%
BIMAS	-133,09	0,22%
TAVHL	-125,27	0,15%
ULKER	-98,23	0,13%

Şirket ve Sektör Haberleri

AKSA (Negatif): Aksa Akrilik, 4Ç24 finansal sonuçlarını 31 milyon TL net zarar ile açıkladı. Şirket, bir önceki yılın aynı döneminde 2,4 milyar TL, bir önceki çeyrekte ise 304 milyon TL net kar ile açıklamıştı. Aynı dönemde şirketin satış gelirleri, yıllık bazda %29, çeyrek bazda ise %4 azalarak 6,1 milyar TL oldu.

GEDZA: Gediz Ambalaj, Türkiye Şişe ve Cam Fabrikaları ile mevcutta var olan "Polipropilen Plastik Plaka" ambalaj malzemesi tedariğine ait sözleşmenin 2025 ve 2026 yıllarını kapsayacak şekilde yenilendiğini açıkladı.

ORGE: Orge Enerji, Lixhium Bilişim Hizmetleri A.Ş.'nin %15 hissesini TL10mn bedelle satın aldı. Şirket, yazılım geliştirme alanındaki bu yatırımla dijital çözümlere odaklanarak faaliyetlerini çeşitlendirmeyi hedefliyor. Gelecek yıllarda performans kriterlerine bağlı olarak %20 ek pay alım opsiyonu bulunuyor.

TKNSA: Teknosa, 4Ç24 finansal sonuçlarını 24 Şubat tarihinde açıklayacağını duyurdu.

TUPRS (Negatif): Tüpraş, 4Ç24'te beklentilerin altında (Tacirler: 4,27 milyar TL; piyasa: 5,15 milyar TL), 3,89 milyar TL net kar rakamı açıkladı. Şirket, 4Ç24'te hem bizim, hem de piyasa beklentisinin altında (Tacirler: 196,98 milyar TL; piyasa: 192,10 milyar TL) 173,48 milyar TL satış geliri açıkladı. Brüt kar marjı 4Ç24'te yıllık 8,9 puan, çeyreklik ise 3,0 puan gerilemeyle %6,5 oldu. Sonuç olarak FAVÖK, yıllık %75 ve çeyreklik %49 azalışla 8,05 milyar TL olarak gerçekleşirken, FAVÖK marjı %4,6'ya geriledi. (3Ç24 FAVÖK: %7,6) Son çeyrekte ağırlıklı ortalama ürün marjı 9,9\$/v gerçekleşerek 3Ç24'teki 9,5\$/v seviyesinin üzerinde gerçekleşti. Tüpraş ayrıca 2025 beklentilerini açıkladı. Şirket 2025'te; enflasyon muhasebesi etkileri dışında bırakılarak 5-6\$ bölgesinde net rafineri marjı, 26mn ton yıllık üretim, 30mn ton yıllık satış ve %90-95 bölgesinde kapasite kullanımı bekliyor. Yatırım harcamalarının ise bu yıl 600mn USD'ye ulaşacağı öngörülüyor. Şirket, hisse başına brüt 15,21 TL temettü dağıtma kararı aldığını açıkladı. Ödeme 2 taksitte gerçekleşecek; ilk taksit 28 Mart, ikinci taksit ise 30 Eylül 2025 tarihinde ödenecek.

VAKBN (Pozitif): Banka, 4Ç24 finansal sonuçlarını piyasa beklentisinin (Piyasa: 12,10 milyar TL) üzerinde, 14,32 milyar TL net kar ile açıkladı. Böylece 2024 yılı toplamında net kar 49,19 milyar TL olarak gerçekleşirken, yıllık bazda %55 artış kaydedildi. 2024 yılında, net faaliyet karı ve net faiz gelirleri yıllık bazda sektör ortalamalarının üzerinde büyüdü. Banka bu dönemde özkaynaklarını %7 artırdı.

PGSUS (Pozitif) Ocak 2025 yolcu istatistiklerini yayınladı. Buna göre,

- Ocak ayında toplam yolcu sayısı yıllık %20 artışla 3,2 milyon yolcu olarak gerçekleşti.
- Bu dönemde, yurt içi yolcu trafiği bir önceki yılın aynı ayına göre %12 artışla 1,2 milyon kişi, yurt dışı yolcu trafiği ise %25 artışla 2 milyon kişi düzeyinde gerçekleşti.

Model Portföy

Şirket Adı	Hisse Kodu	Son Fiyat (TL)	12A Hedef Fiyat (TL)	Güncel Getiri (%)	Getiri Potansiyeli (%)	Ekleme Tarihi
Migros	MGROS	₺573,00	₺705,00	222%	23%	06-Haz-23
Türk Hava Yolları	THYAO	₺319,50	₺428,00	94%	34%	06-Haz-23
Tupras	TUPRS	₺133,40	₺208,10	119%	56%	06-Haz-23
Coca Cola	CCOLA	₺55,80	₺84,00	53%	51%	27-Kas-23
Teknosa	TKNSA	₺27,50	₺48,00	-20%	75%	12-Ara-24
Mavi Giyim	MAVI	₺69,70	₺147,00	-30%	111%	27-Ağu-24
Ford Otosan	FROTO	₺907,50	₺1.412,00	2%	56%	28-Ağu-24
İşbank (C)	ISCTR	₺14,41	₺19,80	12%	37%	24-Ara-24
Yapı Kredi	YKBNK	₺28,72	₺42,80	2%	49%	24-Ara-24
Tav Havalimanları	TAVHL	₺262,00	₺396,00	-7%	51%	24-Ara-24
Turkcell	TCELL	₺104,00	₺156,30	15%	50%	24-Ara-24

Kuruluşundan Bugüne MP Getirisi (%) 155%

Kuruluşundan Bugüne BIST 100 Endeks Getirisi (%) 83%

Kuruluşundan Bugüne MP / BIST 100 Göreceli Getiri (%) 39%

Son 1 yıl MP Getirisi (%) 4%

Son 1 yıl BIST 100 Endeks Getirisi (%) 7%

Son 1 yıl MP / BIST 100 Göreceli Getiri (%) -2%

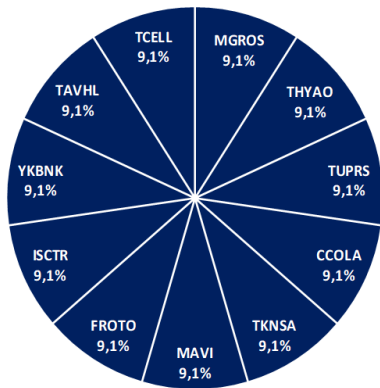
2025 Yılı MP Getirisi (%) -4%

2025 Yılı BIST 100 Endeks Getirisi (%) 0%

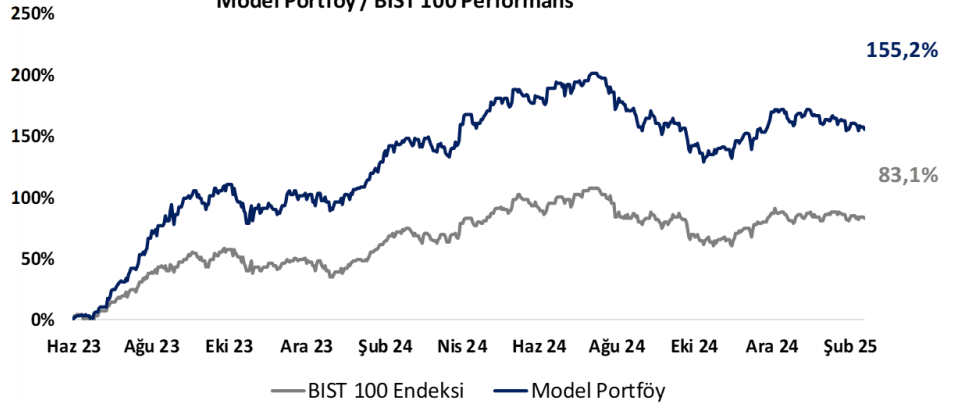
2025 Yılı MP / BIST 100 Göreceli Getiri (%) -4%

*MP: Tacirler Model Portföy

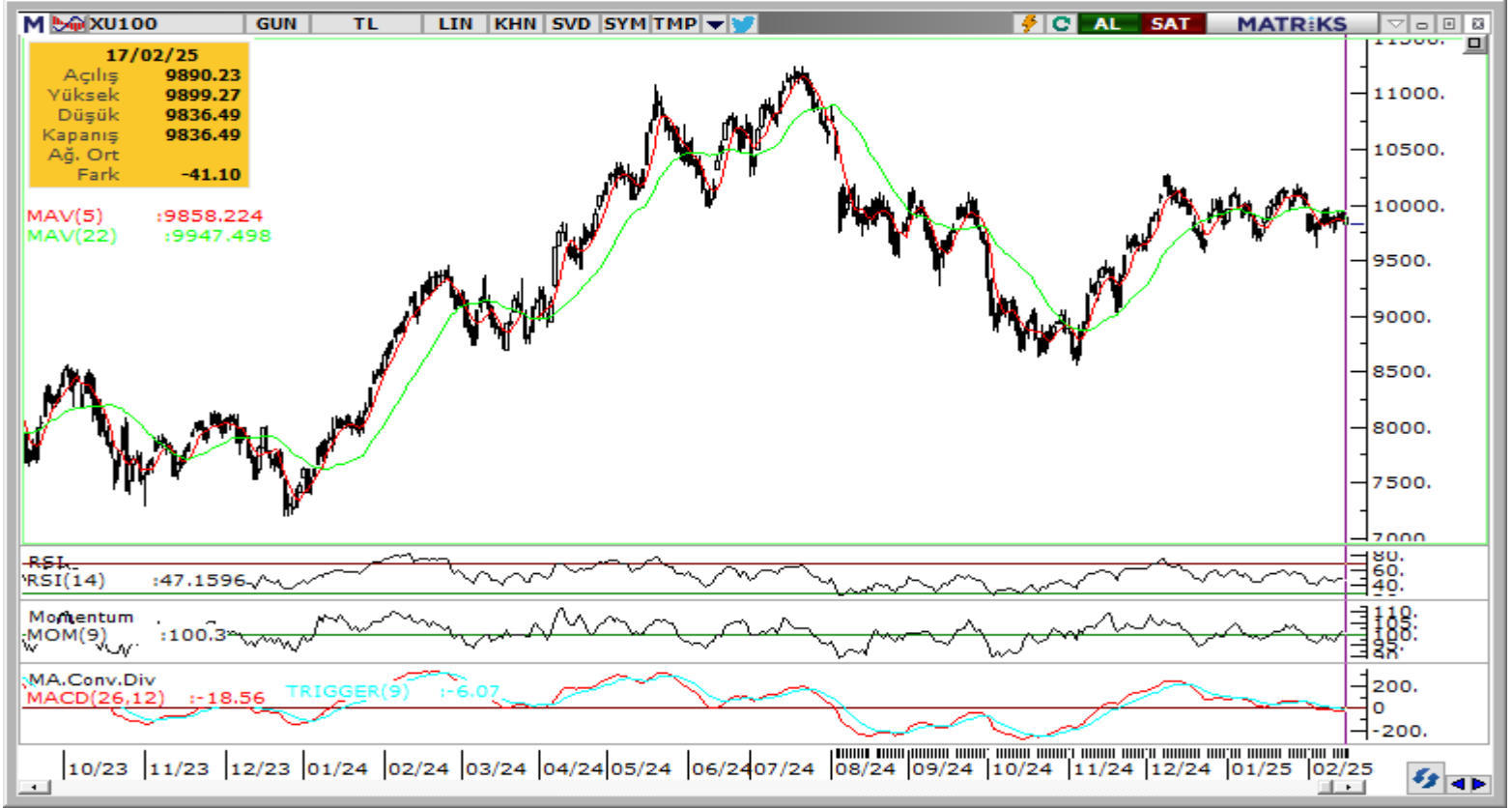
Model Portföy Ağırlık



Model Portföy / BIST 100 Performans



BIST 100 Teknik Analiz



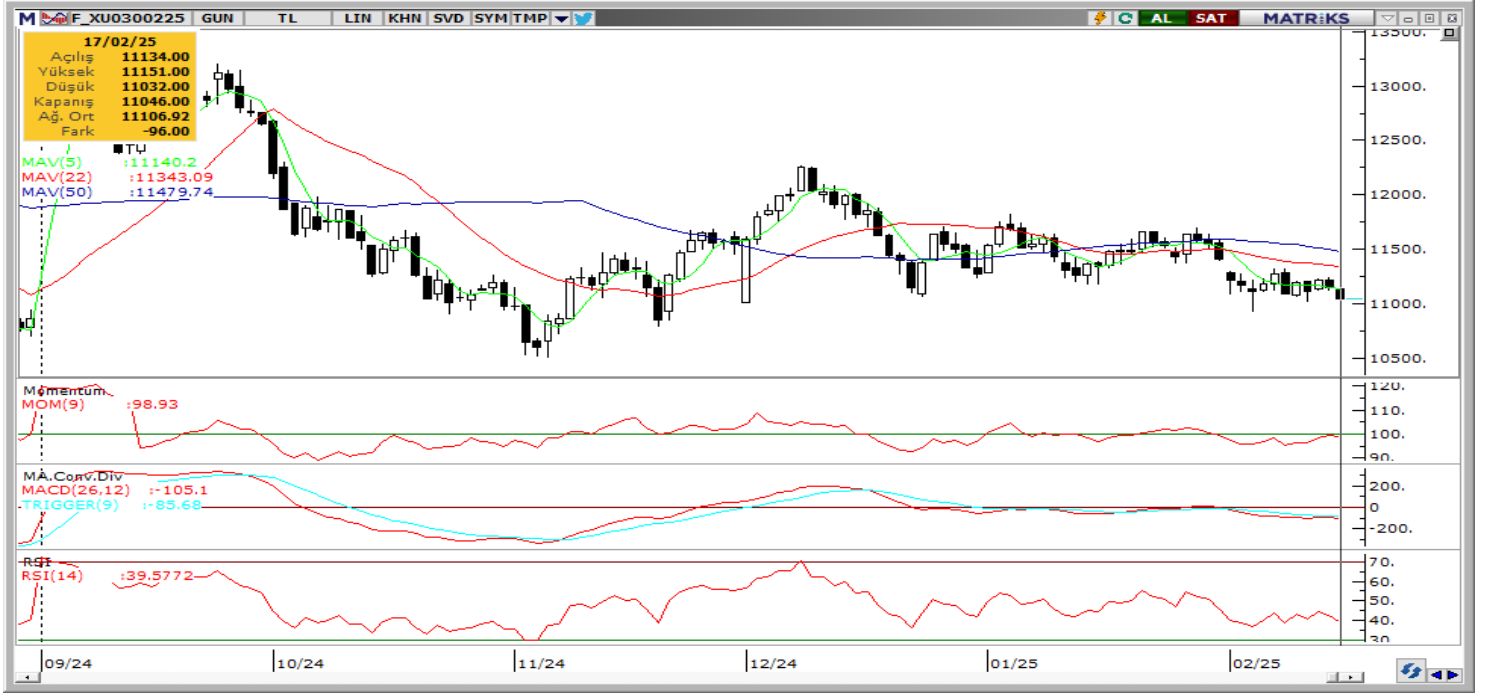
Vade	Üssel H.O.	H.O. Kesişim	Trend Yönü	Trendin Gücü	En son	5 gün önce	20 gün önce
Kısa	5 günlük	5-22	Aşağı	Zayıflayan düşüş	9.859	9.842	10.067
Orta	22 günlük	22-50	Yukarı	Baskı artabilir	9.897	9.905	9.964
Uzun	50 günlük	50-200	Yukarı	Kuvvetlenen yükseliş	9.855	9.852	9.837

BIST-100	Destek 3	Destek 2	Destek 1	Kapanış	Pivot	Direnç 1	Direnç 2	Direnç 3
	9.570	9.650	9.750	9.836	9.857	9.950	10.000	10.150

İndikatör Yorum

Momentum (trendin ivmesini gösterir): 100 eşik değeri hemen üzerinde. Nötr.
MACD (orta vadeli trend göstergesi): MACD (26,12) satım bölgesinde yatay. Nötr.
RSI (trendin gücünü gösterir): RSI dengeli. Nötr.
Hareketli Ortalamalar: BIST 100 endeksi tüm ortalamaların sıkıştığı bölgede. Nötr.

VIOP 30 Teknik Analiz



Şubat ayı VIOP 30 endeks kontratı, geçtiğimiz işlem gününde 11.046 puan seviyesinden günlük kapanış gerçekleştirdi. Bugün yukarı yönlü hareketlerde ilk olarak 11.150 ve ardından 11.250 puan seviyelerini takip edeceğiz. Aşağı yönlü olası hareketlerde 10.950 puan seviyesi ilk destek noktamızı oluştururken, ana desteğimiz 10.800 puan seviyesi.

VIOP30	Destek 3	Destek 2	Destek 1	Kapanış	Direnç 1	Direnç 2	Direnç 3
	10,700	10,800	10,950	11,046	11,150	11,250	11,400

Günlük İşlemler

Alan	Net Adet	%	Maliyet	Toplam	Satan	Net Adet	%	Maliyet	Toplam	Kurum	T.Adet	%	Maliyet	Net
BANK-OF-AMERI	5,593	26	11126.992	25,405	IS YATIRIM	6,703	31	11067.334	55,097	IS YATIRI	55,097	19	11106.457	-6,703
QNB YATIRIM M	5,521	26	11109.765	11,137	GARANTI BBVA	4,197	19	11117.564	8,539	YAPI KRE	48,440	17	11110.956	498
ZIRAAT YAT.	1,618	8	11084.536	3,256	DENIZ YATIRIM	4,154	19	11130.130	8,574	BANK-OF-	25,405	9	11108.017	5,593
OSMANLI YATIRI	1,407	7	11080.296	9,853	TEB YATIRIM	1,918	9	11118.307	19,422	TEB YATI	19,422	7	11108.976	-1,918
HALK YATIRIM	1,213	6	11066.112	3,797	HSBC YATIRIM	1,684	8	11072.488	1,684	INFO YAT	19,197	7	11105.848	837
DiĞER	6,316	29		0	DiĞER	3,012	14		0	DiĞER	123,85	43		0

Kümülatif İşlemler

Alan	Net Adet	%	Maliyet	Toplam	Satan	Net Adet	%	Maliyet	Toplam	Kurum	T.Adet	%	Maliyet	Net
TEB YATIRIM	102,500	32	11510.117	1,091,996	IS YATIRIM	246,166	78	11376.461	2,341,564	IS YATIRI	2,341,564	14	11389.367	-246,166
YAPI KREDİ YAT	29,284	9	11220.390	2,320,366	GARANTI BBVA	44,364	14	11159.321	518,642	YAPI KRE	2,320,366	14	11381.271	29,284
VAKIF YAT.	24,775	8	11641.268	382,781	BANK-OF-AMERI	12,745	4	12842.218	1,793,925	BANK-OF-	1,793,925	11	11387.871	-12,745
ZIRAAT YAT.	22,101	7	11349.864	169,827	MEKSA YATIRIM	7,735	2	11542.354	192,101	TEB YATI	1,091,996	7	11399.264	102,500
TACİRLER YAT.	20,379	6	11149.736	282,131	COLENDİ MENK	3,502	1	11197.581	24,520	INFO YAT	950,870	6	11391.453	15,098
DiĞER	118,258	37		0	DiĞER	2,785	1		0	DiĞER	7,877,155	48		0

Kaynak: Matriks / Tacirler Yatırım

Pay Alım Satım ve Son İki Haftalık Yeni İş İlişkileri

Alıcı	Satıcı	Şirket	Türü	# lot	İşlem Fiyatı (TL)	İşlem sonrası sermaye içindeki payı
LKMNH		LKMNH	Geri Alım	18.000	20,23	0.18%
GEDİK		GEDİK	Geri Alım	200.000	6,91	0.18%
OYLUM		OYLUM	Geri Alım	43.217	8,09	0.61%
DAPGM		DAPGM	Geri Alım	150.000	6,90	0.08%

YENİ İŞ İLİŞKİLERİ (Son İki Hafta)

Tarih	Şirket	İş Tanımı	Toplam Sözleşme Tutarı (mn TL)	2023 Ciro (mn TL)	2023 Ciro (%)	Son 12 Ay Ciro (mn TL)	Son 12 ay Ciro (%)	Açıklama Tarihinden Bugüne Getiri (%)
17/02/2025	SMRTG	Sözleşme imzalanması	82.0	8,093.3	1.01%	11,036.2	0.74%	0.00%
	GESAN	Sözleşme imzalanması	181.4	10,450.7	1.74%	15,004.1	1.21%	0.00%
14/02/2025	EUPWR	İhale kazanımı	196.4	6,460.3	3.04%	9,255.5	2.12%	-0.51%
	ALVES	Sözleşme imzalanması	314.1	3,035.7	10.35%	4,886.6	6.43%	-2.20%
	EKOS	Sözleşme imzalanması	47.7	1,187.5	4.02%	1,518.6	3.14%	-1.15%
	FONET	Sözleşme imzalanması	25.5	249.8	10.22%	421.1	6.07%	0.13%
45700	BVSAN	Sözleşme imzalanması	333.1	2,121.4	15.70%	3,088.8	10.78%	-8.75%
	KAYSE	Şeker satışı	7,070.0	18,281.1	38.67%	21,389.8	33.05%	-2.49%
45699	SERNT	Sözleşme imzalanması	98.5	2,673.2	3.68%	2,901.8	3.39%	-14.48%
10/02/2025	ASELS	Sözleşme imzalanması	2,849.9	73,592.8	3.87%	107,635.9	2.65%	-1.04%
06/02/2025	ASELS	Sözleşme imzalanması	771.2	73,592.8	1.05%	107,635.9	0.72%	-6.11%
	DOKTA	Sipariş alımı	3,987.1	9,636.0	41.38%	11,761.5	33.90%	1.83%
05/02/2025	YEOTK	Sözleşme imzalanması	176.8	6,382.3	2.77%	9,484.2	1.86%	-2.36%
	SMRTG	Sözleşme imzalanması	2,923.2	8,093.3	36.12%	11,036.2	26.49%	5.20%
45692	SNICA	Sipariş alımı	61.3	2,215.1	2.77%	2,189.8	2.80%	-4.40%

FX Teknik Analiz

USD/TRY

Bu sabah 36,25 üzerini test ederek rekor tazeleyen USDTRY'de kademeli yükselişin devamını bekliyoruz. Teknik göstergeler kısa vadeye ilişkin olarak 36 – 36,30 bandını ön plana çıkarırken, kanal sınırının geçtiği 36,30 bölgesinde yükselişlerin bir miktar hız kesebileceğine işaret ediyor. Yukarıda 36,30 seviyesi kısa vadeli direnç, aşağıda 36,24, 36,20 ve 36,16 seviyeleri destek konumunda. 2025 yıl sonu tahminlerimiz TL'deki reel değerlenmenin, 2024'e kıyasla daha düşük oranda olacak şekilde devam edeceği yönünde.



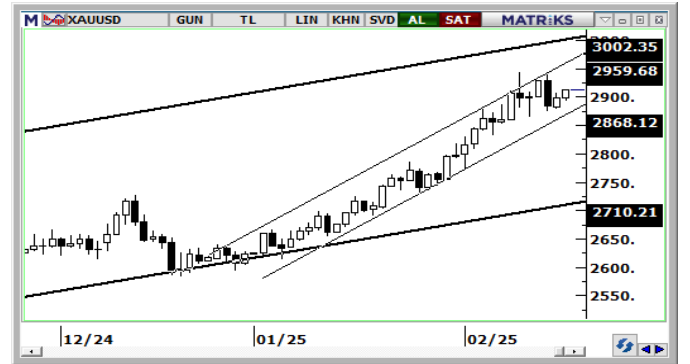
EUR/USD

Kanal kırılması sonrasında yükseliş eğilimini koruyan EURUSD paritesinde teknik göstergeler kısa vade için 1,05 üzerini hedef göstermeye devam ediyor. 1,0560 seviyesinden geçen 100 günlük ortalama ise önemli bir direnç bölgesi olarak ön plana çıkıyor. Teknik görünüm kısa vadeye ilişkin olarak 1,0380 – 1,0560 bandına işaret ederken, geçtiğimiz haftaki yukarı yönlü momentumun devamı için 100 günlük ortalamanın aşılması önem arz ediyor. Paritede 1,0425, 1,0350 ve 1,03 seviyeleri destek, 1,0470, 1,05 ve 1,0530 seviyeleri direnç konumunda.



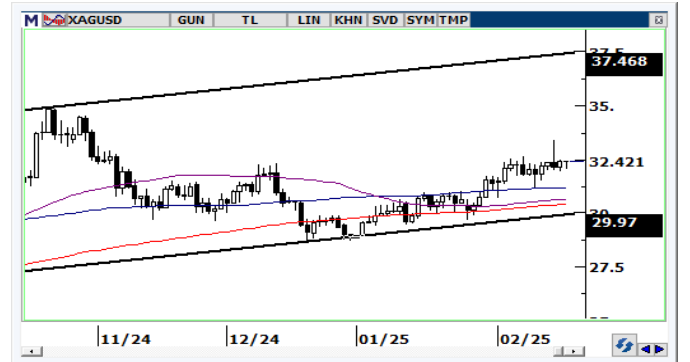
XAU/USD

Teknik göstergelerin ürettikleri sinyaller doğrultusunda ons altında kısa vadede 2.850\$ – 3000\$ bandında bir seyir bekliyoruz. Kanal sınırının geçtiği 3.000\$ seviyesi yakınında aşağı yönlü tepkilerin devam edebileceğini değerlendiriyoruz. Kısa vadeli görünümde 2.900\$, 2.875\$ ve 2.850\$ seviyeleri destek, 2.925\$ ve 2.950\$ seviyeleri ise direnç konumunda. Teknik ve temel veriler ışığında, ons altına ilişkin pozitif görüşümüzü koruyoruz, ancak primlerin 2024'e göre daha kademeli ve sınırlı kalacağını öngörüyoruz.



XAG/USD

Önemli hareketli ortalamaların üzerinde bulunmaya ve yükseliş eğilimini sürdürmeye devam gümüşte, teknik göstergeler kısa vadeli hedef olarak 34\$ – 35\$ bandını ön plana çıkarmaya devam ediyor. Teknik sinyaller doğrultusunda gümüşte yakın vadede 30\$ – 35\$ bandında bir seyir öngörüyoruz. Kısa vadeli görünümde 32,20\$, 31,85\$ ve 31,50\$ seviyeleri destek, 32,52\$, 33\$ ve 33,55\$ seviyeleri kısa vadeli direnç konumunda. Daha orta vadeli görünümde ise 100 GHO'nun geçtiği 31,20\$ ve 200 GHO'nun geçtiği 30,45\$ seviyeleri, 30\$ öncesinde güçlü bir destek alanı oluşturuyor.



17/02/2025 TARİHLİ AÇIĞA SATIŞ İŞLEMLERİ

Hisse Kodu	Kapanış Fiyatı	Günlük Fark	İşlem Hacmi Bazında (mlnTL)			İşlem Adedi Bazında (mln adet)		
			Açığa Satış Hacmi	Toplam İşlem Hacmi	Açığa Satış Payı (%)	Açığa Satış Adedi	Toplam İşlem Adedi	Açığa Satış Payı (%)
AEFES	172,10	0,12%	176,2	1.075,0	16,4%	1,0	6,2	16,4%
AKBNK	64,50	-0,54%	1.373,4	4.662,8	29,5%	21,3	72,2	29,5%
ALARK	83,80	0,54%	120,1	636,6	18,9%	1,4	7,5	18,9%
ARCLK	127,10	-1,01%	59,6	290,4	20,5%	0,5	2,3	20,5%
ASELS	80,70	1,77%	559,5	2.403,3	23,3%	7,0	30,0	23,3%
ASTOR	105,60	-2,13%	160,6	1.022,9	15,7%	1,5	9,6	15,7%
BIMAS	554,00	-0,89%	767,2	2.042,1	37,6%	1,4	3,7	37,6%
BRSAN	384,00	-0,52%	18,9	95,2	19,8%	0,0	0,2	19,8%
COOLA	55,80	-1,41%	82,9	251,3	33,0%	1,5	4,5	33,0%
QMSA	52,20	-2,06%	64,9	376,9	17,2%	1,2	7,2	17,2%
DOAS	190,00	-0,68%	98,5	320,3	30,7%	0,5	1,7	30,8%
DOHOL	13,76	0,44%	156,8	627,2	25,0%	11,5	45,9	25,0%
EKGYO	14,08	0,14%	366,5	2.735,4	13,4%	26,0	194,0	13,4%
ENJSA	60,55	-2,42%	44,8	297,3	15,1%	0,7	4,8	15,1%
ENKAI	51,80	-1,05%	162,5	570,8	28,5%	3,1	11,0	28,5%
EREGL	23,52	0,77%	668,6	3.831,0	17,5%	28,3	162,2	17,5%
FROTO	907,50	-0,93%	246,5	950,3	25,9%	0,3	1,0	25,9%
GARAN	128,00	-0,78%	297,6	1.592,3	18,7%	2,3	12,4	18,7%
GUBRF	271,00	0,65%	56,6	557,1	10,2%	0,2	2,1	10,2%
HALKB	19,39	3,36%	191,1	1.089,4	17,5%	9,9	56,5	17,5%
HEKTS	3,51	-0,28%	69,9	360,2	19,4%	19,9	102,3	19,4%
ISCTR	14,41	-0,14%	858,3	4.190,1	20,5%	59,5	290,1	20,5%
KCHOL	158,00	-1,13%	1.111,8	3.843,1	28,9%	7,0	24,1	28,9%
KONTR	33,44	0,42%	74,3	401,0	18,5%	2,2	11,9	18,5%
KOZAL	25,24	0,64%	189,5	1.265,8	15,0%	7,5	50,1	15,0%
KRDMD	27,90	-0,64%	214,9	1.100,5	19,5%	7,6	39,2	19,5%
MAVI	69,70	-1,06%	87,6	375,0	23,4%	1,2	5,3	23,3%
MGROS	573,00	-1,72%	166,3	654,9	25,4%	0,3	1,1	25,4%
MIATK	35,50	-0,56%	74,4	268,4	27,7%	2,1	7,5	27,8%
ODAS	5,78	-0,17%	78,7	440,3	17,9%	13,6	75,9	17,9%
OYAKC	25,84	0,54%	52,1	333,5	15,6%	2,0	12,9	15,6%
PETKM	16,87	-0,35%	186,5	724,9	25,7%	11,0	42,8	25,7%
PGSUS	243,60	0,66%	421,2	1.912,1	22,0%	1,7	7,9	22,1%
REEDR	12,64	0,96%	43,3	359,1	12,1%	3,4	28,2	12,1%
SAHOL	99,65	-0,85%	254,9	1.084,7	23,5%	2,5	10,8	23,5%
SASA	3,49	-0,85%	391,0	1.269,0	30,8%	111,3	361,1	30,8%
SISE	37,26	-0,75%	356,3	1.074,5	33,2%	9,5	28,7	33,2%
SOKM	39,70	-0,95%	47,2	222,8	21,2%	1,2	5,6	21,2%
TAVHL	262,00	-3,76%	211,4	738,5	28,6%	0,8	2,8	28,6%
TCELL	104,00	-2,16%	778,9	3.259,5	23,9%	7,5	31,4	23,9%
THYAO	319,50	0,87%	1.419,3	10.028,4	14,2%	4,5	31,4	14,2%
TKFEN	68,30	-0,15%	51,6	227,2	22,7%	0,8	3,3	22,7%
TOASO	210,00	0,82%	102,0	860,9	11,9%	0,5	4,1	11,9%
TKKOM	48,38	-3,53%	343,0	1.549,7	22,1%	7,0	31,6	22,1%
TUPRS	133,40	-0,60%	910,1	2.631,2	34,6%	6,7	19,5	34,6%
ULKER	119,20	-3,17%	218,3	1.011,6	21,6%	1,8	8,4	21,6%
VAKBN	25,14	0,72%	105,8	699,3	15,1%	4,2	27,8	15,2%
VESTL	60,15	-0,74%	35,6	168,1	21,2%	0,6	2,8	21,2%
YKBNK	28,72	0,07%	1.193,7	5.746,2	20,8%	41,6	200,3	20,8%
ZOREN	3,91	-1,01%	38,1	248,3	15,3%	9,7	63,0	15,3%
TOPLAM			15.758,9	72.475,8	21,7%	468,9	2.167,1	21,6%

Kaynak: Borsa İstanbul, Tacirler Yatırım Araştırma

BİST-100 endeksine dahil hisse senetleri için tahmini işlem aralıkları

	Son Fiyat	Destek 3	Destek 2	Destek 1	Pivot	Direnç 1	Direnç 2	Direnç 3
AEFES	172,10	162,07	165,43	168,77	172,13	175,47	178,83	182,17
AGHOL	314,75	304,92	308,08	311,42	314,58	317,92	321,08	324,42
AGROT	9,65	9,37	9,48	9,57	9,68	9,77	9,88	9,97
AKBNK	64,50	62,78	63,37	63,93	64,52	65,08	65,67	66,23
AKFYE	17,09	16,50	16,80	16,94	17,24	17,38	17,68	17,82
AKSA	11,55	11,25	11,32	11,43	11,50	11,61	11,68	11,79
AKSEN	37,66	36,64	37,14	37,40	37,90	38,16	38,66	38,92
ALARK	83,80	80,85	82,20	83,00	84,35	85,15	86,50	87,30
ALFAS	68,80	65,50	66,60	67,70	68,80	69,90	71,00	72,10
ALTNY	71,50	69,88	70,57	71,03	71,72	72,18	72,87	73,33
ANHYT	101,00	97,23	98,27	99,63	100,67	102,03	103,07	104,43
ANSGR	108,90	105,67	106,63	107,77	108,73	109,87	110,83	111,97
ARCLK	127,10	123,53	125,17	126,13	127,77	128,73	130,37	131,33
ARDYZ	32,86	32,05	32,41	32,63	32,99	33,21	33,57	33,79
ASELS	80,70	77,77	78,43	79,57	80,23	81,37	82,03	83,17
ASTOR	105,60	101,33	103,47	104,53	106,67	107,73	109,87	110,93
BERA	16,60	15,93	16,19	16,39	16,65	16,85	17,11	17,31
BIMAS	554,00	542,00	548,00	551,00	557,00	560,00	566,00	569,00
BRSAN	384,00	374,83	378,67	381,33	385,17	387,83	391,67	394,33
BRYAT	1786,00	1.704,67	1.745,33	1.765,67	1.806,33	1.826,67	1.867,33	1.887,67
BSOKE	12,99	11,98	12,48	12,74	13,24	13,50	14,00	14,26
BTCIM	4,26	4,15	4,19	4,22	4,26	4,29	4,33	4,36
CANTE	1,48	1,43	1,45	1,46	1,48	1,49	1,51	1,52
CCOLA	55,80	53,85	54,60	55,20	55,95	56,55	57,30	57,90
CIMSA	52,20	50,25	51,10	51,65	52,50	53,05	53,90	54,45
CLEBI	2121,00	2.077,33	2.093,67	2.107,33	2.123,67	2.137,33	2.153,67	2.167,33
CVKMD	8,60	8,16	8,38	8,49	8,71	8,82	9,04	9,15
CWENE	18,76	18,21	18,47	18,62	18,88	19,03	19,29	19,44
DOAS	190,00	183,27	186,33	188,17	191,23	193,07	196,13	197,97
DOHOL	13,76	13,23	13,36	13,56	13,69	13,89	14,02	14,22
ECILC	41,86	40,99	41,35	41,61	41,97	42,23	42,59	42,85
EGEEN	9265,00	8.901,67	9.083,33	9.174,17	9.355,83	9.446,67	9.628,33	9.719,17
EKGYO	14,08	13,58	13,75	13,91	14,08	14,24	14,41	14,57
ENERY	225,10	215,23	218,97	222,03	225,77	228,83	232,57	235,63
ENJSA	60,55	57,65	59,05	59,80	61,20	61,95	63,35	64,10
ENKAI	51,80	50,18	50,77	51,28	51,87	52,38	52,97	53,48
EREGL	23,52	22,76	23,04	23,28	23,56	23,80	24,08	24,32
EUPWR	35,40	34,03	34,63	35,01	35,61	35,99	36,59	36,97
FENER	51,55	49,23	49,92	50,73	51,42	52,23	52,92	53,73
FROTO	907,50	886,67	896,83	902,17	912,33	917,67	927,83	933,17
GARAN	128,00	125,60	126,80	127,40	128,60	129,20	130,40	131,00
GESAN	52,55	49,52	50,58	51,57	52,63	53,62	54,68	55,67
GOLTS	412,00	394,67	403,33	407,67	416,33	420,67	429,33	433,67
GUBRF	271,00	263,50	266,00	268,50	271,00	273,50	276,00	278,50
HALKB	19,39	17,97	18,33	18,86	19,22	19,75	20,11	20,64
HEKTS	3,51	3,45	3,48	3,49	3,52	3,53	3,56	3,57
IEYHO	9,42	9,18	9,28	9,35	9,45	9,52	9,62	9,69
ISCTR	14,41	13,91	14,08	14,24	14,41	14,57	14,74	14,90
ISMEN	42,90	39,68	40,74	41,82	42,88	43,96	45,02	46,10
KARSN	10,88	10,63	10,75	10,81	10,93	10,99	11,11	11,17

BİST-100 endeksine dahil hisse senetleri için tahmini işlem aralıkları

	Son Fiyat	Destek 3	Destek 2	Destek 1	Pivot	Direnç 1	Direnç 2	Direnç 3
KCAER	11,00	10,80	10,90	10,95	11,05	11,10	11,20	11,25
KCHOL	158,00	153,87	155,93	156,97	159,03	160,07	162,13	163,17
KLSEER	32,80	32,32	32,56	32,68	32,92	33,04	33,28	33,40
KONTR	33,44	32,80	33,08	33,26	33,54	33,72	34,00	34,18
KONYA	6007,50	5.811,67	5.905,83	5.956,67	6.050,83	6.101,67	6.195,83	6.246,67
KOZAA	76,70	71,82	73,13	74,92	76,23	78,02	79,33	81,12
KOZAL	25,24	23,96	24,36	24,80	25,20	25,64	26,04	26,48
KRDMD	27,90	27,19	27,53	27,71	28,05	28,23	28,57	28,75
LIDER	149,30	143,00	144,50	146,90	148,40	150,80	152,30	154,70
MAGEN	26,44	23,56	24,28	25,36	26,08	27,16	27,88	28,96
MAVI	69,70	67,70	68,70	69,20	70,20	70,70	71,70	72,20
MGROS	573,00	553,33	561,67	567,33	575,67	581,33	589,67	595,33
MIATK	35,50	34,27	34,89	35,19	35,81	36,11	36,73	37,03
OYAKC	25,84	24,79	25,11	25,47	25,79	26,15	26,47	26,83
PGSUS	243,60	234,33	236,47	240,03	242,17	245,73	247,87	251,43
REEDR	12,64	12,10	12,31	12,48	12,69	12,86	13,07	13,24
SDTTR	190,00	185,73	187,07	188,53	189,87	191,33	192,67	194,13
SELEC	66,20	63,65	64,60	65,40	66,35	67,15	68,10	68,90
SISE	37,26	36,50	36,86	37,06	37,42	37,62	37,98	38,18
SKBNK	3,84	3,77	3,80	3,82	3,85	3,87	3,90	3,92
SMRTG	42,50	40,55	41,45	41,97	42,87	43,39	44,29	44,81
SOKM	39,70	38,35	38,93	39,31	39,89	40,27	40,85	41,23
TABGD	166,10	161,47	162,43	164,27	165,23	167,07	168,03	169,87
TAVHL	262,00	248,33	255,17	258,58	265,42	268,83	275,67	279,08
TECELL	104,00	98,23	100,27	102,13	104,17	106,03	108,07	109,93
THYAO	319,50	308,50	311,50	315,50	318,50	322,50	325,50	329,50
TKFEN	68,30	66,13	66,67	67,48	68,02	68,83	69,37	70,18
TMSN	112,20	109,27	110,73	111,47	112,93	113,67	115,13	115,87
TOASO	210,00	202,27	204,13	207,07	208,93	211,87	213,73	216,67
TSKB	12,31	12,09	12,16	12,24	12,31	12,39	12,46	12,54
TSPOR	1,01	0,98	0,99	1,00	1,01	1,02	1,03	1,04
TTKOM	48,38	45,85	47,11	47,74	49,00	49,63	50,89	51,52
TRAK	665,00	632,50	647,00	656,00	670,50	679,50	694,00	703,00
TUKAS	2,00	1,90	1,95	1,97	2,02	2,04	2,09	2,11
TUPRS	133,40	129,53	131,47	132,43	134,37	135,33	137,27	138,23
TURSG	17,35	16,45	16,77	17,06	17,38	17,67	17,99	18,28
ULKER	119,20	113,13	116,07	117,63	120,57	122,13	125,07	126,63
VAKBN	25,14	23,75	24,19	24,67	25,11	25,59	26,03	26,51
VESTL	60,15	58,32	59,08	59,62	60,38	60,92	61,68	62,22
YEOTK	51,65	50,10	50,85	51,25	52,00	52,40	53,15	53,55
YKBNK	28,72	27,89	28,13	28,43	28,67	28,97	29,21	29,51
ZOREN	3,91	3,77	3,83	3,87	3,93	3,97	4,03	4,07

Dip Zirve Analizi (BİST-50 endeksine dahil hisse senetleri için)

Hisse Senedi	Son Fiyat (TL)	52 hafta		Yılbaşından beri		Dipten uzaklık		Zirveye yakınlık		Dipten uzaklık sıralaması		Zirveye yakınlık sıralaması	
		En düşük	En Yüksek	En düşük	En Yüksek	52 hafta	YBB	52 hafta	YBB	52 hafta	YBB	52 hafta	YBB
AEFES	172,10	134,96	304,75	120,82	304,75	%28	%42	%77	%77	26,00	28,00	13,00	13,00
AKBNK	64,50	36,42	70,75	33,41	70,75	%77	%93	%10	%10	44,00	42,00	41,00	41,00
ALARK	83,80	81,70	144,22	81,70	144,22	%3	%3	%72	%72	8,00	5,00	14,00	14,00
ARCLK	127,10	123,00	196,10	123,00	196,10	%3	%3	%54	%54	11,00	8,00	19,00	19,00
ASELS	80,70	51,47	90,60	45,07	90,60	%57	%79	%12	%12	36,00	37,00	35,00	35,00
ASTOR	105,60	65,15	134,05	65,15	134,05	%62	%62	%27	%27	38,00	31,00	27,00	27,00
BIMAS	554,00	335,65	620,95	284,16	620,95	%65	%95	%12	%12	40,00	44,00	36,00	36,00
BR SAN	384,00	348,25	784,00	348,25	784,00	%10	%10	%104	%104	17,00	12,00	5,00	5,00
CCOLA	55,80	42,94	83,82	42,53	83,82	%30	%31	%50	%50	27,00	22,00	20,00	20,00
CIMSA	52,20	28,50	57,40	27,26	57,40	%83	%92	%10	%10	46,00	41,00	40,00	40,00
DOAS	190,00	180,60	356,24	180,60	356,24	%5	%5	%87	%87	14,00	10,00	8,00	8,00
DOHOL	13,76	12,34	17,77	11,07	17,77	%11	%24	%29	%29	19,00	18,00	25,00	25,00
EKGYO	14,08	8,41	15,37	6,88	15,37	%67	%105	%9	%9	41,00	47,00	42,00	42,00
ENJSA	60,55	52,20	71,80	42,85	71,80	%16	%41	%19	%19	21,00	27,00	32,00	32,00
ENKAI	51,80	32,34	57,20	31,37	57,20	%60	%65	%10	%10	37,00	32,00	39,00	39,00
EREGL	23,52	18,88	30,13	18,88	30,13	%25	%25	%28	%28	25,00	19,00	26,00	26,00
FROTO	907,50	843,02	1231,50	697,53	1231,50	%8	%30	%36	%36	16,00	21,00	24,00	24,00
GARAN	128,00	56,04	139,20	52,60	139,20	%128	%143	%9	%9	50,00	49,00	44,00	44,00
GUBRF	271,00	130,50	294,75	130,50	294,75	%108	%108	%9	%9	49,00	48,00	43,00	43,00
HALKB	19,39	12,87	20,86	11,53	20,86	%51	%68	%8	%8	33,00	34,00	45,00	45,00
HEKTS	3,51	3,34	8,25	3,34	8,43	%5	%5	%135	%140	13,00	9,00	4,00	3,00
ISCTR	14,41	9,55	17,77	8,65	17,77	%51	%67	%23	%23	34,00	33,00	29,00	29,00
KCHOL	158,00	157,54	270,75	133,37	270,75	%0	%18	%71	%71	2,00	17,00	15,00	15,00
KONTR	33,44	32,82	97,25	32,82	97,25	%2	%2	%191	%191	4,00	1,00	2,00	2,00
KOZAL	25,24	18,47	29,60	18,47	29,60	%37	%37	%17	%17	29,00	25,00	33,00	33,00
KRDMD	27,90	21,02	33,88	21,02	33,88	%33	%33	%21	%21	28,00	23,00	30,00	30,00
MAVI	69,70	66,79	137,00	54,72	137,00	%4	%27	%97	%97	12,00	20,00	6,00	6,00
MGROS	573,00	394,48	600,00	322,79	600,00	%45	%78	%5	%5	32,00	36,00	48,00	48,00
MIATK	35,50	35,20	84,40	32,08	84,40	%1	%11	%138	%138	3,00	13,00	3,00	4,00
ODAS	5,78	5,18	11,06	5,18	11,06	%12	%12	%91	%91	20,00	15,00	7,00	7,00
OYAKC	25,84	13,72	26,78	13,72	26,78	%88	%88	%4	%4	47,00	40,00	50,00	50,00
PETKM	16,87	16,33	26,20	16,33	26,20	%3	%3	%55	%55	10,00	7,00	18,00	18,00
PGSUS	243,60	158,05	260,00	132,58	260,00	%54	%84	%7	%7	35,00	38,00	47,00	47,00
REEDR	12,64	12,39	79,50	12,39	79,50	%2	%2	%529	%529	5,00	2,00	1,00	1,00
SAHOL	99,65	72,41	111,00	56,83	111,00	%38	%75	%11	%11	30,00	35,00	38,00	38,00
SASA	3,49	3,38	6,48	3,38	6,48	%3	%3	%86	%86	9,00	6,00	9,00	9,00
SISE	37,26	36,42	55,64	36,42	55,64	%2	%2	%49	%49	6,00	3,00	21,00	21,00
SOKM	39,70	37,18	70,95	37,18	70,95	%7	%7	%79	%79	15,00	11,00	10,00	10,00
TAVHL	262,00	159,50	294,75	107,00	294,75	%64	%145	%13	%13	39,00	50,00	34,00	34,00
TCELL	104,00	59,10	111,81	55,52	111,81	%76	%87	%8	%8	43,00	39,00	46,00	46,00
THYAO	319,50	257,50	332,00	229,70	332,00	%24	%39	%4	%4	24,00	26,00	49,00	49,00
TKFEN	68,30	38,14	84,30	35,18	84,30	%79	%94	%23	%23	45,00	43,00	28,00	28,00
TOASO	210,00	179,50	353,75	179,50	353,75	%17	%17	%68	%68	22,00	16,00	16,00	16,00
TTKOM	48,38	28,64	57,80	24,48	57,80	%69	%98	%19	%19	42,00	45,00	31,00	31,00
TUPRS	133,40	133,40	189,77	119,95	189,77	%0	%11	%42	%42	1,00	14,00	22,00	22,00
ULKER	119,20	97,70	188,70	77,35	188,70	%22	%54	%58	%58	23,00	29,00	17,00	17,00
VAKBN	25,14	13,18	28,08	12,69	28,08	%91	%98	%12	%12	48,00	46,00	37,00	37,00
VESTL	60,15	54,10	107,30	44,56	107,30	%11	%35	%78	%78	18,00	24,00	11,00	11,00
YKBNK	28,72	19,97	39,46	18,47	39,46	%44	%56	%37	%37	31,00	30,00	23,00	23,00
ZOREN	3,91	3,82	6,94	3,82	6,94	%2	%2	%77	%77	7,00	4,00	12,00	12,00

YBB: Yılbaşından bugüne

Künye

Tacirler Yatırım Araştırma ve İçerik Yönetimi

Serhan Yenigün

Müdür

serhan.yenigun@tacirler.com.tr

Ekin Çınar

Ekonomist

ekin.akbas@tacirler.com.tr

Oğuzhan Kaymak

Tüm hisse kapsamı ve içerik yönetimi

oguzhan.kaymak@tacirler.com.tr

Ata Uçak

Sağlık, iletişim, demir-çelik, ulaştırma, enerji

ata.ucak@tacirler.com.tr

Eren Bozdoğan

Otomotiv, beyaz eşya, savunma,
ilaç & sağlık, tekstil, madencilik, kimya

eren.bozdogan@tacirler.com.tr

Ali Berk Coşkuntuna

Gıda-içecek, perakende, çimento,
GYO, taahhüt

berk.coskuntuna@tacirler.com.tr

Özgür Kenan Tosun

Tekstil, elektronik perakende,
teknoloji, petrokimya, kağıt, mobilya

ozgur.tosun@tacirler.com.tr

Ömer Tarman

Veritabanı sorumlusu

omer.tarman@tacirler.com.tr

Yatırım Merkezlerimiz

Genel Müdürlük

Nispetiye Cad. B-3 Blok Kat: 9 Akmerkez Etiler - İSTANBUL
0 212 355 46 46

Adana	Cemal Paşa Mah. Gazipaşa Bul. Cemal Uğurlu Apt. Kat: 1 D: 4	(0 322) 457 77 55
Akatlar İrtibat Bürosu	Akat Mahallesi Meydan Caddesi B Blok No: 16 D: 8 (Eski No D: 10) Beşiktaş	(0 212) 355 46 46
Alsancak	Şehit Nevres Bulvarı Eczacıbaşı Apartmanı No: 7 Kat: 2 Daire: 5 Pasaport Alsancak - Konak	(0 232) 241 24 50
Ankara	Remzi Oğuz Arık Mah. Tunalı Hilmi Cad. Yaprak Apt. No: 94 Kat: 2 D: 9 Kavaklıdere Çankaya	(0 312) 435 18 36
Antalya	Şirinyalı Mah. İsmet Gökşen Cad. Özden Apt. No:82/6 Muratpaşa	(0 242) 248 45 20
Bakırköy	İstanbul Cad. Bakırköy İş Merkezi No: 6 Kat: 4 D: 14 Bakırköy	(0 212) 570 52 59
Bodrum	Konacık Mahallesi, Atatürk Bulvarı, Arbor-Abdullah Ünal Çabuk İş Merkezi No: 285/1-A6 Bodrum	(0 212) 355 46 46
Bursa	Konak Mah. Barış (120) Sokak , Ofis Artı Binası, Dış kapı No:3 Daire:33 Nilüfer-BURSA	(0 224) 225 64 10
Çankaya	Çankaya Mahallesi Cinnah Caddesi Cinnah Apartmanı No: 55 D: 7-8 Çankaya / ANKARA	(0 212) 355 46 46
Çukurambar	Kızılırmak Mah.Ufuk Üniversitesi Cad. Next Level Loft Ofis No: 4/65 Kat: 24 Söğütözü Çankaya	(0 312) 909 87 70
Denizli	Urhan İş Merkezi 2. Ticari Yol Daire 26 Kat: 6 Bayramyeri	(0 258) 265 87 85
Erenköy	Bağdat Cad. Çubukçu Apt. No: 333 Kat: 2 D: 4 Kadıköy	(0 216) 348 82 82
Gaziantep	İncilipinar Mah. Gazimuhtarpaşa Bul. Kepkepzade Park İş Merkezi B Blok No: 18 Kat: 1 D: 5	(0 342) 232 35 35
Girne	Ziya Rızki Cad. Şehit Necati Gürkaya Sok. Kat: 1 D: 1 Gime - KKTC	(0 392) 815 14 55-0533 889 15 51
İzmir	Kültür Mahallesi, Cumhuriyet Bulvarı No:137 Cumhuriyet Apt. K:5 D:12 Konak - İzmir	(0 232) 445 01 61
İzmit	Hürriyet Cad. Kaya İşhanı No: 39/5 İzmit	(0 262) 323 11 33
İzmit İrtibat Bürosu	Ömerağa Mah. Alemdar Cad. İ. Kolaylı Apt. No: 8 Kat: 2 İzmit	(0 262) 260 01 01
Karadeniz Ereğli	Bağlık Mahallesi Karanfil Sokak No:16/A Karadeniz Ereğli - Zonguldak	(0 372) 316 40 50
Karşıyaka	Yalı Mahallesi Ahmet Kemal Baysak Bulvarı No:42 D:11	(0 232) 241 19 24
Kartal	Üsküdar Cad. Cevat Kayacan Apt. No: 26 Kat: 4 D: 8 Kartal	(0 216) 306 22 71-306 22 06
Kayseri	Hunat Mah. Nuh Mehmet Baldöktü Sok. Gürcüoğlu Plaza No: 5 K: 3 D: 11 Melikgazi	(0 352) 221 08 68-222 82 51
Marmaris İrtibat Bürosu	Kemeraltı Mah. Orgeneral Mustafa Muğlalı Cad. Güven Apt. No: 22 D: 2 Marmaris	(0 252) 321 08 00
Merkez Şube	Akat Mahallesi Meydan Caddesi B Blok No: 16 D: 7 (Eski No D: 9) Beşiktaş	(0 212) 355 46 46
Mersin	İnönü Mah. 1401 Sok. No:32 Pozcu Evo Kat:2 No:10-11 Yenişehir Mersin	(0 324) 238 11 89
Trabzon İrtibat Bürosu	Kemer kaya Mahallesi Halkevi Cad. Mandıralı İş Merkezi No: 4 Daire: 4 Ortahisar	(0 462) 432 24 50

Uyarı Notu

Bu raporda yer alan yatırım bilgi, yorum ve tavsiyeleri, yorum ve tavsiyede bulunanların kişisel görüşlerine dayanmakta olup finansal bilgi ve genel yatırım tavsiyesi kapsamında hazırlanmıştır ve hiçbir şekilde yatırım danışmanlığı kapsamında değildir. Yatırım danışmanlığı hizmeti; yetkili kuruluşlar tarafından kişilerin risk ve getiri tercihleri dikkate alınarak kişiye özel sunulmaktadır. Burada yer alan yorum ve tavsiyeler ise genel niteliktedir. Bu tavsiyeler, mali durumunuz ile risk ve getiri tercihlerinize uygun olmayabilir. Bu nedenle, sadece burada yer alan bilgilere dayanarak yatırım kararı verilmesi beklentilerinize uygun sonuçlar doğurmayabilir.

Yatırım Danışmanlığı hizmeti talep edilmesi halinde; yatırımcının Tacirler Yatırım Menkul Değerler A.Ş. ile Yatırım Danışmanlığı sözleşmesi imzalamış olması, Yerindelik Testi'ni tamamlamış ve risk grubunun belirlemiş olması zorunludur.

Bu raporda yer alan her türlü bilgi, yorum ve tavsiye uygunluk testi ile tespit edilecek risk grubunuz ve getiri beklentiniz ile uyumlu olmayabilir. Dolayısıyla, uygunluk testi neticesinde risk grubunuz tespit edilmeden sadece burada yer alan bilgilere dayanılarak yatırım kararı verilmesi amaç, bilgi ve tecrübenize uygun sonuçlar doğurmayabilir.

Bu rapor herhangi bir sürede belirli bir getirinin sağlanacağına dair bir taahhüt içermemekte olup, zaman içerisinde piyasa koşullarında meydana gelen değişiklikler nedeniyle yorum ve tavsiyelerde değişiklikler söz konusu olabilir. Bu raporda bahsedilen yatırım araçlarının fiyatları ve değerleri yatırımcıların menfaatlerine aykırı olarak hareket edebilir ve netice itibarıyla yatırımcılar anaparalarını kaybetme riski ile karşı karşıya kalabilirler. Bu raporda yer alan geçmiş performans verileri gelecekte elde edilecek sonuçların bir garantisi olarak kabul edilemez.

Bu raporda yer alan tüm bilgiler ve görüşler yatırımcıları bilgilendirmek amacıyla, Tacirler Yatırım Menkul Değerler A.Ş. tarafından güncel ve güvenilir kaynaklardan temin edilmiş olmakla beraber, Tacirler Yatırım Menkul Değerler A.Ş. söz konusu bilgilerin doğru ve tam olduğunu taahhüt etmemektedir. Raporlardaki yorumlardan, bilgilerin tam veya doğru olmaması ve/veya güncellenme nedeniyle doğabilecek maddi ve manevi zararlardan Tacirler Yatırım Menkul Değerler A.Ş. ve çalışanları sorumlu tutulamaz.

Bu rapor, sadece gönderildiği kişilerin kullanımı içindir. Bu raporun tümü veya bir kısmı Tacirler Yatırım Menkul Değerler A.Ş.'nin yazılı izni olmadan çoğaltılamaz, yayınlanamaz veya üçüncü kişilere gösterilemez, ticari amaçla kullanılamaz. Aksi halde, Tacirler Yatırım Menkul Değerler A.Ş. uğramış olduğu bütün zarar ve ziyanı talep etme hakkını saklı tutar.