

## Güne Başlarken

Günaydın. Küresel piyasalar yeni haftaya yatay bir başlangıç yapıyor. Jeopolitik konuların, özellikle Rusya - Ukrayna arasındaki savaşa dair gelişmelerin küresel gündemi meşgul ettiği bir dönemdeyiz. Avrupa'da gerçekleşen Münih Güvenlik Konferansında Avrupa ve ABD temsilcileri tarafından verilen mesajlar Rusya - Ukrayna sürecinin ötesinde fikir ayrılıklarının da olduğunu ve ABD'nin Avrupa'ya olan desteğinin zayıfladığını bir kez daha gösterdi. Piyasaların henüz bu gelişmelere belirgin bir tepkisi yok, fakat jeopolitik stresin artması ilerleyen dönemde küresel risk iştahını baskılayabilir. Yeni haftaya başlarken Borsa İstanbul'da tepki alımları bekliyoruz. Para girişinin devam ettiğini ve momentum göstergelerinde iyileşmeler olduğunu görüyoruz. BIST 100 endeksinde 9.950 ve 10.000 dirençleri ile 9.850 ve 9.720 destekleri izlenebilir. Günün ajandası sakin. Haftanın devamında Cuma gününe kadar genel anlamda sakin bir ajanda var, Cuma günü ise Avrupa ve Amerika'da PMI verileri takip edilecek. Türkiye CDS'leri güne 253 baz puandan başlıyor. Henüz işlem geçmedi, fakat kotasyonlarda 250 baz puan altında rakamlar görüyoruz.

## Ekonomik Takvim

- 11:00 | **Türkiye** | Bütçe Dengesi (Ocak) |
- 13:00 | **Euro Bölgesi** | Ticaret Dengesi (Aralık) |

PIYASALAR			
Yurtiçi	Kapanış	1 gün (%)	1 hafta (%)
BIST 100	9.877,59	-0,37	-0,74
BIST 30	10.987,58	-0,48	-0,80
BIST 50	8.779,08	-0,44	-0,72
BIST Tüm	11.411,20	-0,23	-0,71
BIST Banka	14.704,05	0,75	1,24
BIST Ulaştırma	37.681,93	-0,89	-0,97
BIST Sınai	12.507,54	-0,01	-1,51

Yurtdışı Endeksler	Son	1 gün (%)	1 hafta (%)
Nasdaq	20.026,77	0,4%	1,6%
Dax	22.513,42	-0,4%	2,8%
Cac 40	8.178,54	0,2%	2,2%
FTSE 100	8.732,46	-0,4%	0,3%

Hazine Tahvilleri	Son	Günlük D. (%)	YBB D. (%)
TR 10 Yıllık Tahvil	23,32	-3,86	-7,59
GER 10 Yıllık Tahvil	2,43	0,33	2,62
ABD 10 Yıllık Tahvil	4,48	0,00	-2,10
ITA 10 Yıllık Tahvil	3,52	0,74	-0,34
FR 10 Yıllık Tahvil	3,12	0,29	-2,16
UK 10 Yıllık Tahvil	4,61	-0,56	

Döviz	Son	Günlük D. (%)	YBB D. (%)
USDTRY	36,23	0,03	2,41
EURTRY	38,00	-0,01	3,63
GBPTRY	45,61	0,03	3,04
BRENT (\$)	74,67	0,36	-0,04
XAUUSD (\$)	2896,47	0,38	10,41
XAGUSD (\$)	32,12	-0,21	11,14
COPPER (\$)	4,64	0,19	16,33
XPTUSD (\$)	986,88	0,48	

## GÜNLÜK TEKNİK ANALİZ BAZLI HİSSE ÖNERİLERİ

Hisse	ALIM Aralığı	SATIM Aralığı (TP)	Zarar KES (SL)
TOASO	207.80 - 210.00	213.00 - 216.60	206.00
OYAKC	25.64 - 25.90	26.26 - 26.70	25.44
MPARK	383.25 - 387.00	392.75 - 399.50	380.00
GWIND	28.94 - 29.20	29.64 - 30.16	28.70

## HAFTALIK TEKNİK ANALİZ BAZLI HİSSE ÖNERİLERİ

Hisse	ALIM Aralığı	SATIM Aralığı (TP)	Zarar KES (SL)
AKBNK	64.60 - 65.45	67.40 - 69.70	63.35
EKGYO	14.00 - 14.20	14.60 - 15.10	13.74
TTKOM	49.95 - 50.60	52.10 - 53.90	49.00
TABGD	163.30 - 165.50	170.40 - 176.20	160.30

## Global Piyasalarda Öne Çıkanlar

ABD'de cuma günü açıklanan ve beklentilerin üzerinde daralma kaydederek yaklaşık son iki yılın en büyük düşüşünü gösteren perakende satışlar verileri, dolar endeksindeki düşüşü hızlandırdı. Veri fiyatlamasının yanı sıra, Ukrayna barış görüşmelerinin euroyu desteklemeyi sürdürmesi ve Trump'ın yeni gümrük tarifeleri uygulamalarının geniş kapsamlı olmaktan ziyade bir müzakere aracı olarak tasarlandığına dair artan fiyatlamalar da endeksteki düşüşteki etkili oldu. Dolar endeksi gün içerisinde 106,60 altına inerek yaklaşık son iki ayın en düşük seviyelerini test ederken, ABD 10 yıllıklar yeniden %4,50 altına geriledi. Dolar endeksindeki düşüş parite ve emtialara olumlu yansırken, EURUSD paritesi gün içerisinde 1,05 üzerini test etti. Bugün ABD'de Başkanlar Günü nedeniyle piyasalar kapalı. Japonya'dan gelen 4Ç24 büyüme verilerinin beklentileri aşmasının ardından bu sabah saatlerinde Asya piyasalarında sakin bir seyir izleniyor. Gün içerisinde önemli bir veri akışı bulunmazken; TSİ 17:30'da Philadelphia Fed Başkanı Harker, TSİ 18:20'de ise Fed YK Üyesi Bowman konuşacak.

### Küresel Borsalar:

ABD borsaları haftanın son işlem gününü karışık bir seyirle kapattı. Kapanışta Dow Jones endeksi %0,37 azalarak 44.546,08 puana geriledi. S&P 500 endeksi yatay seyirle 6.114,63 puan olurken, Nasdaq endeksi %0,41 artarak 20.026,77 puana yükseldi. ABD borsaları bugün resmi tatil nedeniyle kapalı olacak.

Avrupa'da borsalar cuma gününü karışık bir seyirle kapattı. Stoxx600 Endeksi üst üste 4 gün devam eden yükseliş serisini %0,24 kayıpla 552,4 puandan kapanarak sonlandırsa da, yükselişini sekizinci haftaya taşıdı. Almanya'da DAX 40 endeksi %0,44 gerileyerek 22.513,42 puana ve İngiltere'de FTSE 100 endeksi %0,37 azalarak 8.732,46 puana indi. Fransa'da CAC 40 endeksi %0,18 yükselişle 8.178,54 puana ve İtalya'da FTSE MIB 30 endeksi %0,18 artarak 37.977,59 puana çıktı.

Asya piyasalarında Japonya'dan gelen 4Ç24 büyüme verilerinin beklentileri aşmasının ardından bu sabah saatlerinde Asya piyasalarında sakin bir seyir izleniyor. Japonya Nikkei ve Hong Kong Hang Seng endeksleri %0,2 primle işlem görürken, Çin CSI 300 endeksi %0,1'e yakın sınırlı bir kazançla seyreliyor.

### Tahvil Piyasaları:

ABD tahvil faizleri cuma günü geriledi. ABD 10 yıllık tahvil faizi cuma gününü 5,3 baz puan düşüşle %4,4762 seviyesinden tamamlarken, 5 yıllık tahvil faizi ise 6,2 baz puan kayıpla %4,3274 seviyesinden kapandı. 2 yıllık tahvilin getirisi ise 5 baz puana yakın düşüşle %4,2589 seviyesinden günü tamamladı.

Almanya 10 yıllık tahvil faizi haftanın son işlem gününü 1,3 baz puan yükselişle %2,43 seviyesinin hemen üzerinde kapatırken, İtalya 10 yıllık tahvil faizi ise 3,1 baz puan artarak %3,52 seviyesi üzerine çıktı. Fransa'da ise 10 yıllık tahvilin getirisi 2 baz puana yakın yükseliş ile %3,1720 seviyesinden kapandı.

### Para Piyasaları:

Haftanın son işlem gününde 106,60 seviyesi altına inerek yaklaşık son iki ayın en düşük seviyelerini test eden dolar endeksi, günü %0,6 düşüşle 106,71 seviyesinden tamamladı. Gün içerisinde 1,0514 seviyesine kadar tırmanan EURUSD paritesi ise %0,3 primle 1,0492 seviyesinden kapandı.

Cuma gününü %0,3 düşüşle 152,31 seviyesinden tamamlayan USDJPY, bugün beklentilerin üzerinde gelen Japonya büyüme verilerinin Japonya Merkez Bankası'ndan faiz artırımı beklentileri güçlendirmesi ile 152 seviyesi altına geriledi. Teknik göstergeler düşüş eğiliminin yakın vadede 150 seviyesine doğru sürebileceğine işaret ediyor.

Zayıf dolar endeksi ve beklentilerden daha kademeli bir indirim patikası sinyali veren İngiltere Merkez Bankası ile birlikte yükseliş eğilimini koruyan GBPUSD paritesi ise %0,2 primle 1,2586 seviyesinden kapandı. Yükseliş eğiliminin korunduğu GBPUSD'de, teknik göstergeler 1,27 seviyesinin yakın vadede hedef olabileceğine işaret ediyor.

### Emtia Piyasaları:

Haftanın son işlem gününde 2.940\$ üzerine kadar tırmanan ons altın, bu bölgeden gelen tepki satışları ile birlikte hızlı düzeltme gerçekleştirdi ve günü %1,6 düşüşle 2.882,53\$ seviyesinden kapattı. Gümüş fiyatları günü %0,8 kayıpla 32,10\$ civarından tamamlarken, altın / gümüş rasyosu ise 90,54 seviyesinden 89,80 seviyesi altına indi.

Petrol fiyatları cuma günü düşüşünü üçüncü güne taşıdı. Brent petrol günü %0,4 düşüşle varil başına 74,74\$ seviyesinden tamamlarken, ham petrol ise %0,8 kayıpla varil başına 70,740\$ seviyesinden günü tamamladı.

## Ekonomi ve Politika Haberleri

### Hazine bugün 4 yıl vadeli TLREF'e endeksli tahvil ihalesi düzenleyecek

Hazine ve Maliye Bakanlığı bugün 4 yıl vadeli TLREF'e endeksli tahvil ihalesi düzenleyecek. Bugünkü ihalenin ardından ise Hazine yarın 3 yıl vadeli TÜFE'ye endeksli ve 5 yıl vadeli sabit kuponlu iki tahvil ihalesi düzenleyerek şubat ayı iç borçlanma programını tamamlayacak. Geçtiğimiz hafta düzenlenen ihaleler ve doğrudan satış ile birlikte Hazine bu ay şimdye kadar iç piyasalardan toplamda 131,8 milyar TL borçlanma gerçekleştirdi. Hazine ve Maliye Bakanlığı'nın Şubat – Nisan 2025 dönemi iç borçlanma stratejisine göre Hazine bu ay içerisinde 117,8 milyar TL'lik itfası karşılığında iç piyasalardan toplam 180,1 milyar TL borçlanmayı hedefliyor. Borçlanma hedefi çerçevesinde Hazine'nin bu hafta gerçekleştireceği üç ihalede yaklaşık olarak 50 milyar TL tutarında bir borçlanmaya gitmesi beklenebilir.

### Saat 11:00'da ocak merkezi yönetim bütçe dengesi verileri açıklanacak

Hazine nakit dengesi ocak ayında 204,9 milyar TL açık verirken, faiz dışı dengesi ise aynı dönemde 54,1 milyar TL açık kaydetmişti. Hazine nakit dengesi verileri, bugün açıklanacak olan ocak ayı merkezi yönetim bütçe verileri için öncü niteliğinde. Hatırlanacağı üzere aralık ayında merkezi yönetim bütçesi 829,2 milyar TL açık verirken, bütçe dengesi 2024 genelinde 2,1 trilyon TL'lik rekor açık vererek 1,9 trilyon olan kurum tahminimizin üzerinde oluşmuştu. 2025 yılı bütçe açığı tahminimiz 1,61 trilyon TL (GSYİH'nın %2,7'si) düzeyinde. Enflasyonla asıl mücadelenin verileceği 2025 yılında, maliye politikasının artan eş güdüm içinde uygulanması ve mali konsolidasyonun sağlanmasının enflasyon ve büyüme arasındaki denge açısından belirleyici olacağı görüşündeyiz.

### Piyasa katılımcıları, mart ve nisan toplantılarında 250 baz puan indirim bekliyor

TCMB'nin Şubat 2025 Piyasa Katılımcıları Anketi sonuçlarında 2025 yıl sonu enflasyon beklentisi %27'den %28,3'e yükseldi. Katılımcıların şubat ayı aylık enflasyon beklentisi ise %3,23 düzeyinde oluştu. Kurum olarak şubat enflasyonunun piyasa beklentisinin daha üzerinde, %3,5 – %4 bandında oluşabileceğini değerlendiriyoruz. Ayrıca, anket sonuçlarına göre piyasa katılımcıları, 6 Mart ve 17 Nisan tarihlerinde gerçekleşecek olan Para Politikası Kurulu (PPK) toplantılarında 250'şer baz puan faiz indirimi bekliyor. Kurum olarak TCMB'nin faiz indirimine mart ayında 250 baz puan ile devam etmesini bekliyoruz. Yıl sonu politika faizi beklentimiz %30 düzeyinde bulunmakla birlikte, bu tahminimiz üzerinde de yukarı riskler olduğunu değerlendiriyoruz. [Ayrıntılı rapor için tıklayınız.](#)

### TCMB, tüzel kişiler için KKM'nin sona erdiğini duyurdu

TCMB, tüm KKM hesaplarında (YUVAM hesapları dâhil) tüzel kişilerin hesap açma ve yenileme işlemlerinin 15 Şubat 2025 tarihi itibarıyla sonlandırıldığını duyururken, ayrıca tüzel kişi KKM hesaplarının KKM'nin TL'ye geçişine ve yenilenmesine ilişkin hedeflerden de çıkarıldığını belirtti. KKM hesaplarından çıkış stratejisi kapsamında tüzel kişiler için KKM sona ermiş olurken, KKM stokunun yaklaşık %20'sini oluşturan tüzel kişi bakiyesini gözeterek vadesi geldiğinde yenilenmeden kapanacak olan KKM miktarının yaklaşık 6,5 milyar dolar olduğunu hesaplıyoruz. Yurt içi yerleşiklerin DTH hesaplarında yılbaşından bu yana 2,5 milyar dolar artış olduğunu ve bu artışın 1,8 milyar dolarlık kısmının kurumlar kaynaklı olduğunu görmekteyiz. Yüksek getiri seviyelerinin ve pozitif reel faiz ortamının korunduğu mevcut dönemde KKM'den boşalan meblağın şok etkisi yaratacak bir kur talebi oluşturmasını beklememekteyiz. 2025 yıl sonu tahminlerimiz TL'deki reel değerlenmenin, 2024'e kıyasla daha düşük bir oranda olacak şekilde devam edeceği yönünde.

### Konut satışları Haziran 2024'ten bu yana en düşük düzeyine indi

Konut satışları ocak ayında 112.173 adet ile Haziran 2024'ten bu yana en düşük düzeyine gerilerken; aylık %47,2 düşüş, yıllık ise %39,7 artış gösterdi. Hatırlanacağı üzere Aralık 2024'te konut satışları 212.637 ile 3 yılın zirvesine çıkmıştı. Ocak ayında ipotekli konut satışları 16.726 adet ile aylık bazda %28,1 düşerken, yıllık ise %182,8'lik güçlü bir yükselişi işaret etti. İpotekli konut satışlarında eylül'den bu yana yıllık bazda önemli oranda artışlar yaşandığını görüyoruz. Konut piyasasındaki kredi faizlerini analiz ettiğimizde, 2023 yılının son çeyreğinde ortalama %42 düzeyinde oluşan konut kredi faizinin; 2024 son çeyrekte ortalama %41,3 ile önceki yıla göre önemli bir değişim göstermediğini, Ocak 2025 döneminde de söz konusu faizin %40 seviyesi üzerinde kalmaya devam ettiğini izliyoruz. Konut kredi faizlerinde devam eden yüksek seviyelere rağmen ipotekli konut satışlarında yıllık bazda izlenen sert yükselişte, bir süredir reel olarak gerilemekte olan konut fiyatlarında gelecek dönemde artış yaşanacağı beklentisinin etkili olduğunu değerlendiriyoruz.

## Şirket ve Sektör Haberleri

**Otomotiv:** Otomotiv Sanayi Derneği (OSD) raporuna göre, 2025 yılı Ocak ayında toplam otomotiv üretimi yıllık bazda %2,8 azalırken, otomobil üretimi %1,1 arttı. Toplam üretim 105.397 adet, otomobil üretimi ise 67.795 adet olarak gerçekleşti. Pazar daralırken, toplam satışlar %14,7, otomobil satışları %12,6 azaldı. Ticari araç üretimi %9 düşerken, ağır ticari araç üretimi %51, hafif ticari araç üretimi %3 geriledi. Minibüs üretimi %132,5 artarken, kamyon üretimi %64 düştü. İhracat adet bazında toplamda %4, otomobilde %7 artarken, USD bazında toplam otomotiv ihracatı %5 artarak 2,95 milyar USD, otomobil ihracatı ise %15 artarak 866 milyon USD oldu. Türkiye'nin otomotiv ihracatı, yeni yıla güçlü bir başlangıç yaparak rekor seviyeye ulaştı ve binek otomobil ihracatı %23,19 artışla 771,9 milyon USD seviyesine yükseldi.

**AGESA (Hafif Pozitif):** Şirket, 4Ç24 finansal sonuçlarını piyasa beklentisinin hafif altında, 854 milyon TL net kar ile açıkladı. Böylece 2024 yılı toplamında 2,8 milyar TL net kar elde edildi, bu rakam geçen yıla kıyasla %101 artış gösterdi. 2024 yılında teknik gelirler geçen seneye oranla %47 artarak 12,2 milyar TL'ye, teknik giderler ise %41 artışla 19,7 milyar TL'ye ulaştı. Teknik denge/gelir rasyosu 0,02 seviyesinde gerçekleşti. 4Ç24'te şirket 998 milyon TL net yatırım geliri elde ederken, geçen yılın aynı döneminde bu rakam 588 milyon TL seviyesindeydi. 2024 yılında özkaynaklar %81 artarak 5,3 milyar TL'ye yükseldi. Özkaynak karlılığı ise bu dönemde %66,45 olarak gerçekleşti.

**ALBRK (Nötr):** Banka, 4Ç24 finansal sonuçlarını piyasa ortalama beklentisine paralel, 1,7 milyar TL net kar ile açıkladı. Böylece 2024 yılı toplamında net kar 4,3 milyar TL olarak gerçekleşirken, yıllık bazda %26 artış kaydedildi. 2024 yılında, net ücret ve komisyon gelirleri 2023 yılına oranla %51 artarak 3,4 milyar TL'ye yükselirken, net faaliyet karı %13 gerileyerek 4,4 milyar TL seviyesinde kaydedildi. Banka bu dönemde özkaynaklarını %38 artırarak büyümeyi başardı. Özkaynak karlılığı ise %27,10 seviyesinde gerçekleşti.

**AKCNS (Hafif Negatif):** Şirket, 4Ç24 finansal sonuçlarını piyasa beklentisinin altında, 354 milyon TL net kar ile açıkladı. Böylece 2024 yılı toplamında net kar 1,7 milyar TL olarak gerçekleşirken, yıllık bazda %51 düşüş kaydedildi. Şirketin 4Ç24 net satışları, çeyreklik bazda %6, yıllık bazda ise %38 düşüşle 5,1 milyar TL olarak kaydedildi. FAVÖK, çeyreklik bazda %31, yıllık bazda ise %23 gerileyerek 817 milyon TL seviyesinde gerçekleşti. Marjlara bakıldığında, brüt kar marjı 2024 yılında geçen seneye kıyasla hafif düşerek %17, FAVÖK marjı ise %18 seviyesinde gerçekleşti. Net kar marjı da hafif bir gerilemeyle %7,7 seviyesine düştü. Bu dönemde şirket, özkaynaklarını sadece %3 artırarak 20,6 milyar TL seviyesine yükseltti. Özkaynak karlılığı ise %8,26 olarak gerçekleşti.

Yükselenler	Kapanış	Günlük (%)	Haftalık (%)
Margun Enerji	24,96	6,94	9,96
Fenerbahçe	50,70	6,51	8,52
Koza Anadolu Metal	75,00	3,88	3,95
Emlak G.M.Y.O.	14,06	2,55	-1,33
Enerya Enerji	224,30	2,47	0,67

Düşenler	Kapanış	Günlük (%)	Haftalık (%)
Bim Birleşik Mağazaları	559,00	-3,54	-0,45
Europower Enerji Ve C	35,58	-2,63	-3,47
Türkiye Sigorta	17,60	-2,00	-0,73
Doğan Holding	13,70	-1,93	1,41
Anadolu Sigorta	109,30	-1,89	1,30

BIST 100 Para Girişi	Para Girişi (mTL)	P.D. Oranı (%)
AKBNK	392,64	0,49%
ISCTR	322,16	0,12%
EKGYO	260,28	0,09%
EREGL	72,09	0,09%
ENKAI	64,95	0,08%

BIST 100 Para Çıkışı	Para Çıkışı (mTL)	P.D. Oranı (%)
BIMAS	-411,80	0,12%
THYAO	-221,76	0,11%
PGSUS	-90,89	0,11%
MGROS	-82,43	0,08%
GARAN	-82,37	0,08%

## Şirket ve Sektör Haberleri

**ISGYO (Hafif Negatif):** Şirket, 4Ç24 finansal sonuçlarını piyasa beklentisi olan 1,3 milyar TL net karın aksine, 1,7 milyar TL net zarar ile açıkladı. 2024 yılı toplamında net kar 892 milyon TL olarak gerçekleşirken, yıllık bazda %80 daralma kaydedildi. FAVÖK, 4Ç24'te 219 milyon TL ile çeyreklik bazda %6 artış göstererek piyasa beklentisinin üzerinde gerçekleşti. Şirketin vergi öncesi karı, 2024 yılının tamamında 3,4 milyar TL iken, ertelenmiş vergi geliri etkisiyle yıllık bazda 892 milyon TL'ye kadar geriledi. Bu düşüşte, yatırım amaçlı gayrimenkullerden kaynaklanan birikmiş geçici farklar önemli bir etken oldu. Şirketin özkaynakları 2024 yılında geçen seneye paralel kalırken, ortalama özkaynak karlılığı %2,28, aktif karlılığı ise %1,87 seviyesinde gerçekleşti.

**AKFYE:** Akfen Yenilenebilir Enerji, 50,77 MW kurulu güce sahip hibrit güneş enerjisi santrallerinin ticari enerji üretimine başladığını duyurdu. Hasanoba (8,41 MW), Kocalar (4,95 MW) ve Üçpınar (37,41 MW) hibrit GES projeleri faaliyete alındı. Şirketin toplam kurulu gücü 767,3 MW'a ulaşırken, 2025 yılı içinde 887 MW kapasiteye ulaşılması hedefleniyor.

**AYDEM:** Aydem Yenilenebilir Enerji, 14 Şubat 2022 tarihinde başlattığı hisse geri alım programını tamamladı. Program kapsamında 11,8 milyon adet hisse geri alındı ve toplam maliyet 130,6 milyon TL olarak gerçekleşti.

**CWENE:** CW Enerji, 500 bin TL sermaye ile Antalya merkezli CW Kurumsal Hizmetler ve Pazarlama A.Ş. unvanlı yeni bir şirket kurma kararı aldı. Yeni şirket, yenilenebilir enerji ekipmanları, dayanıklı tüketim malları, gayrimenkul, finans, lojistik ve tedarik zinciri yönetimi gibi geniş bir alanda faaliyet gösterecek. CW Enerji, yeni şirkete %100 oranında sermaye payı ile ortak olacak.

**DAGI:** Dagi Giyim, kayıtlı sermaye tavanı içerisinde 129 milyon TL olan çıkarılmış sermayesinin 270 milyon TL artırılarak, 400 milyon TL'ye çıkarılmasına ilişkin izin ve onayın SPK tarafından alındığını açıkladı.

**GENIL:** Gen İlaç, ABD merkezli IntraBio firması ile münhasır distribütörlük sözleşmesi imzaladığını duyurdu. Sözleşme kapsamında, şirket levacetylleucine etkin maddeli Aqneursa adlı ilacın Türkiye'deki münhasır distribütörü oldu.

**GSDHO:** GSD Holding'in, kayıtlı sermaye tavanının 25 milyar TL'ye yükseltmesine ilişkin yapmış olduğu başvuru SPK tarafından onaylandı.

**HTTBT:** Hitit Bilgisayar, kayıtlı sermaye tavanının 300 milyon TL'den 1,5 milyar TL'ye yükseltilmesine ilişkin SPK'ya başvuruda bulundu.

**KLSYN (Pozitif):** Koleksiyon Mobilya, 4Ç24 finansal sonuçlarını 232 milyon TL net kar ile açıkladı. Açıklanan net kar, çeyreklik bazda %373 arttı. Net karı, başarılı operasyonel performans destekledi. Aynı dönemde şirketin cirosu yıllık bazda %14, çeyreklik bazda %25 arttı. Başarılı maliyet yönetimi ile brüt kar TL cinsinden bir önceki çeyreğe göre %85 arttı. Brüt kar marjı bir önceki çeyreğe göre 21 baz puan artış gösterdi. FAVÖK marjı, maliyetlerin düşük tutulmasıyla iyileşti.

**THYAO:** Türk Hava Yolları'nın, kayıtlı sermaye tavanının 10 milyar TL'ye yükseltmesine ilişkin yapmış olduğu başvuru SPK tarafından onaylandı.

**VESTL:** Vestel, Danıştay 13. Dairesi'nin davacıların temyiz taleplerini reddettiğini ve böylece Rekabet Kurulu kararının şirket lehine kesinleştiğini duyurdu. Şirket, 8. İdari Dava Dairesi'nin, Danıştay 13. Dairesi'nin bozma kararına uyararak, Rekabet Kurulu'nun Vestel Ticaret ve Whirlpool hakkındaki kararının hukuka uygun olduğuna hükmettiğini bildirdi.

## Model Portföy

Şirket Adı	Hisse Kodu	Son Fiyat (TL)	12A Hedef Fiyat (TL)	Güncel Getiri (%)	Getiri Potansiyeli (%)	Ekleme Tarihi
Migros	MGROS	₺583,00	₺705,00	228%	21%	06-Haz-23
Türk Hava Yolları	THYAO	₺316,75	₺428,00	93%	35%	06-Haz-23
Tupras	TUPRS	₺134,20	₺208,10	120%	55%	06-Haz-23
Coca Cola	CCOLA	₺56,60	₺84,00	56%	48%	27-Kas-23
Teknosa	TKNSA	₺27,28	₺48,00	-21%	76%	12-Ara-24
Mavi Giyim	MAVI	₺70,45	₺147,00	-29%	109%	27-Ağu-24
Ford Otosan	FROTO	₺916,00	₺1.412,00	3%	54%	28-Ağu-24
İşbank (C)	ISCTR	₺14,43	₺19,80	12%	37%	24-Ara-24
Yapı Kredi	YKBNK	₺28,70	₺42,80	2%	49%	24-Ara-24
Tav Havalimanları	TAVHL	₺272,25	₺396,00	-3%	45%	24-Ara-24
Turkcell	TCELL	₺106,30	₺156,30	17%	47%	24-Ara-24

Kuruluşundan Bugüne MP Getirisi (%)

158%

Kuruluşundan Bugüne BIST 100 Endeks Getirisi (%)

84%

Kuruluşundan Bugüne MP / BIST 100 Göreceli Getiri (%)

40%

Son 1 yıl MP Getirisi (%)

6%

Son 1 yıl BIST 100 Endeks Getirisi (%)

7%

Son 1 yıl MP / BIST 100 Göreceli Getiri (%)

-1%

2025 Yılı MP Getirisi (%)

-3%

2025 Yılı BIST 100 Endeks Getirisi (%)

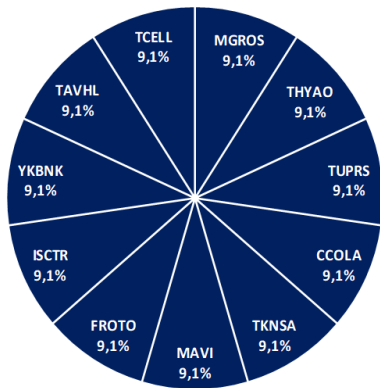
0%

2025 Yılı MP / BIST 100 Göreceli Getiri (%)

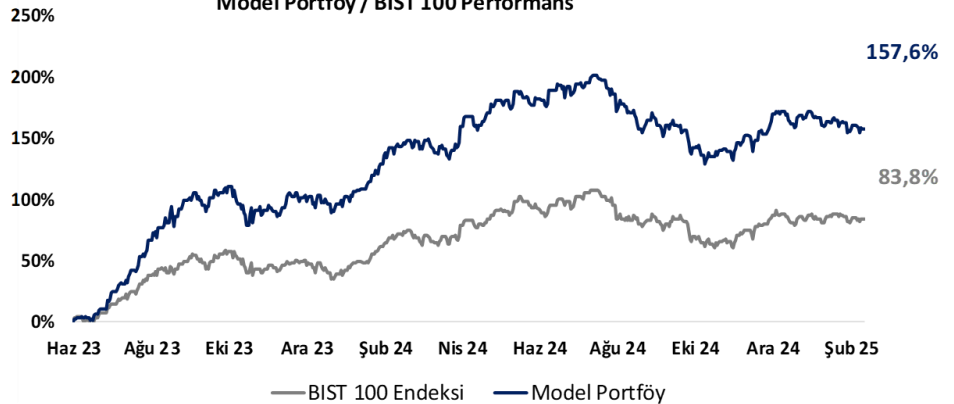
-4%

\*MP: Tacirler Model Portföy

Model Portföy Ağırlık



Model Portföy / BIST 100 Performans



## BIST 100 Teknik Analiz



Vade	Üssel H.O.	H.O. Kesişim	Trend Yönü	Trendin Gücü	En son	5 gün önce	20 gün önce
Kısa	5 günlük	5-22	Aşağı	Kuvvetlenen düşüş	9,870	9,880	10,061
Orta	22 günlük	22-50	Yukarı	Baskı artabilir	9,903	9,927	9,944
Uzun	50 günlük	50-200	Yukarı	Kuvvetlenen yükseliş	9,856	9,855	9,819

BIST-100	Destek 3	Destek 2	Destek 1	Kapanış	Pivot	Direnç 1	Direnç 2	Direnç 3
	9,620	9,750	9,800	9,878	9,896	9,960	10,000	10,160

## İndikatör Yorum

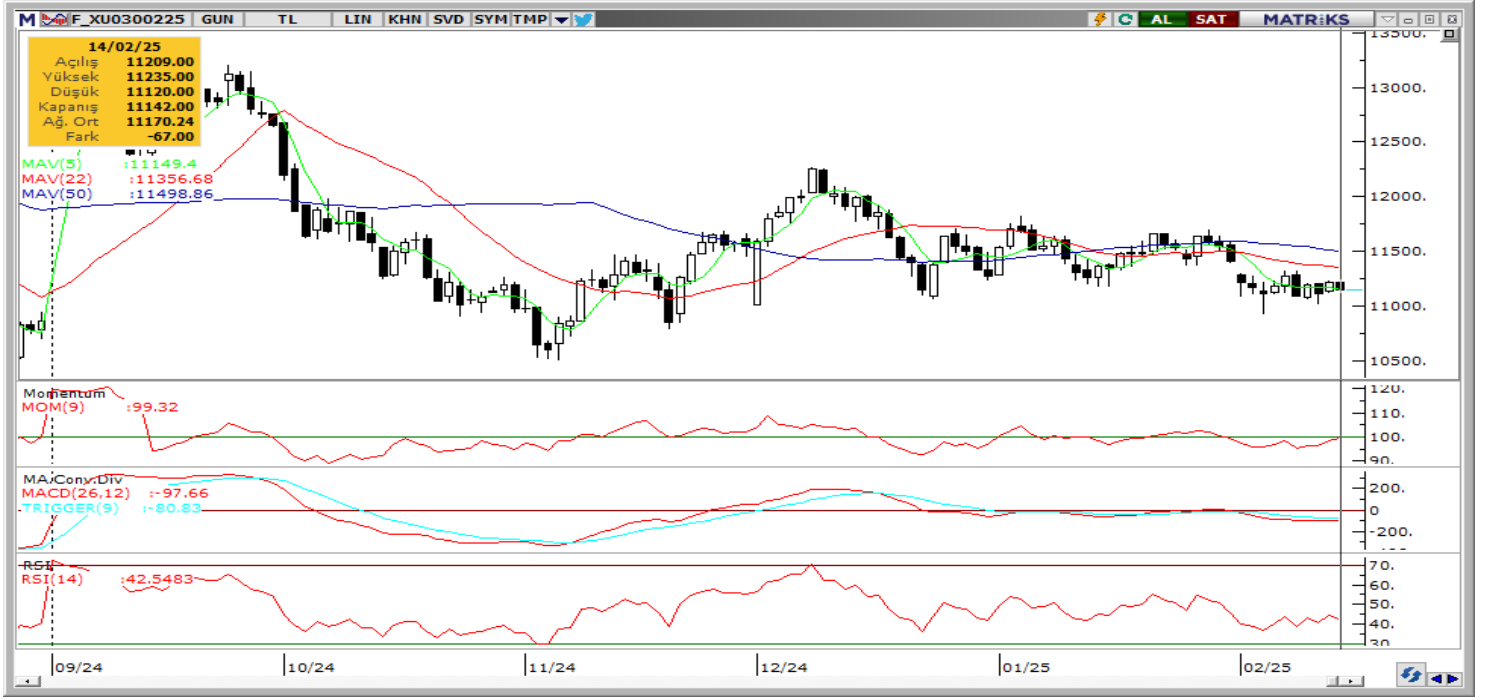
**Momentum (trendin ivmesini gösterir):** 100 eşik değeri hemen üzerinde. Nötr.

**MACD (orta vadeli trend göstergesi):** MACD (26,12) satım bölgesinde yatay. Nötr.

**RSI (trendin gücünü gösterir):** RSI dengeli. Nötr.

**Hareketli Ortalamalar:** BIST 100 endeksi tüm ortalamaların sıkıştığı bölgede. Nötr.

## VIOP 30 Teknik Analiz



Şubat ayı VIOP 30 endeks kontratı, geçtiğimiz işlem gününde 11.142 puan seviyesinden günlük kapanış gerçekleştirdi. Bugün yukarı yönlü hareketlerde ilk olarak 11.250 ve ardından 11.350 puan seviyelerini takip edeceğiz. Aşağı yönlü olası hareketlerde 11.050 puan seviyesi ilk destek noktamızı oluştururken, ana desteğimiz 10.900 puan seviyesi.

VIOP30	Destek 3	Destek 2	Destek 1	Kapanış	Direnç 1	Direnç 2	Direnç 3
	10,800	10,900	11,050	11,142	11,250	11,350	11,450

## Günlük İşlemler

Alan	Net Adet	%	Maliyet	Toplam	Satan	Net Adet	%	Maliyet	Toplam	Kurum	T.Adet	%	Maliyet	Net
TEB YATIRIM	4,252	22	11185.864	21.088	HALK YATIRIM	3,647	19	11182.312	7,241	YAPI KRE	57,273	15	11170.937	-1,671
BANK-OF-AMERI	3,699	19	11156.073	36,605	TERA YATIRIM	2,399	12	11173.815	4,315	IS YATIRI	49,846	13	11169.276	1,276
GARANTI BBVA	3,340	17	11198.365	9,490	COLENDI MENK	2,127	11	11174.038	2,853	BANK-OF-	36,605	10	11171.127	3,699
DENİZ YATIRIM	1,942	10	11204.557	10,178	ZIRAAT YAT.	1,854	10	11193.813	5,690	INFO YAT	23,304	6	11170.680	-1,054
IS YATIRIM	1,276	7	11247.597	49,846	HSBC YATIRIM	1,674	9	11142.572	4,262	TEB YATI	21,088	6	11168.125	4,252
DiĞER	4,846	25		0	DiĞER	7,654	40		0	DiĞER	187,85	50		0

## Kümülatif İşlemler

Alan	Net Adet	%	Maliyet	Toplam	Satan	Net Adet	%	Maliyet	Toplam	Kurum	T.Adet	%	Maliyet	Net
TEB YATIRIM	104,418	33	11502.920	1,072,574	IS YATIRIM	239,463	77	11385.114	2,286,467	IS YATIRI	2,286,467	14	11396.185	-239,463
YAPI KREDİ YAT	28,786	9	11226.236	2,271,926	GARANTI BBVA	40,167	13	11163.684	510,103	YAPI KRE	2,271,926	14	11387.035	28,786
VAKIF YAT.	24,019	8	11657.786	374,215	BANK-OF-AMERI	18,338	6	12319.083	1,768,520	BANK-OF-	1,768,520	11	11391.891	-18,338
DENİZ YATIRIM	23,986	8	11173.691	614,858	MEKSA YATIRIM	7,573	2	11554.559	188,641	TEB YATI	1,072,574	7	11404.520	104,418
ZIRAAT YAT.	20,483	7	11370.823	166,571	COLENDI MENK	3,343	1	11202.826	24,019	INFO YAT	931,673	6	11397.337	14,261
DiĞER	110,565	35		0	DiĞER	3,373	1		0	DiĞER	7,753,298	48		0

Kaynak: Matriks / Tacirler Yatırım



## Pay Alım Satım ve Son İki Haftalık Yeni İş İlişkileri

Alıcı	Satıcı	Şirket	Türü	# lot	İşlem Fiyatı (TL)	İşlem sonrası sermaye içindeki payı
LKMNH		LKMNH	Geri Alım	19.500	20,41	0.17%
ATAKP		ATAKP	Geri Alım	10.000	39,95	0.16%
GEDİK		GEDİK	Geri Alım	200.000	6,89	0.16%
KAYSE		KAYSE	Geri Alım	645.000	20,59	0.41%
PCILT		PCILT	Geri Alım	10.000	16,70	2.15%
ALKLC		ALKLC	Geri Alım	500.000	31,97	1.77%

## YENİ İŞ İLİŞKİLERİ (Son İki Hafta)

Tarih	Şirket	İş Tanımı	Toplam Sözleşme Tutarı (mn TL)	2023 Ciro (mn TL)	2023 Ciro (%)	Son 12 Ay Ciro (mn TL)	Son 12 ay Ciro (%)	Açıklama Tarihinden Bugüne Getiri (%)
14/02/2025	EUPWR	İhale kazanımı	196.4	6,460.3	3.04%	9,255.5	2.12%	0.00%
13/02/2025	YEOTK	Sözleşme imzalanması	2,036.4	6,382.3	31.91%	9,484.2	21.47%	-0.67%
	ALVES	Sözleşme imzalanması	314.1	3,035.7	10.35%	4,886.6	6.43%	-1.40%
	FONET	Sözleşme imzalanması	25.5	249.8	10.22%	421.1	6.07%	-0.67%
12/02/2025	BVSAN	Sözleşme imzalanması	332.2	2,121.4	15.66%	3,088.8	10.75%	-6.98%
	KAYSE	Şeker satışı	7,070.0	18,281.1	38.67%	21,389.8	33.05%	-1.95%
45699	SERNT	Sözleşme imzalanması	98.5	2,673.2	3.68%	2,901.8	3.39%	-13.70%
10/02/2025	ASELS	Sözleşme imzalanması	2,847.4	73,592.8	3.87%	107,635.9	2.65%	-2.76%
45694	ASELS	Sözleşme imzalanması	769.1	73,592.8	1.05%	107,635.9	0.71%	-7.74%
	DOKTA	Sipariş alımı	3,983.7	9,636.0	41.34%	11,761.5	33.87%	1.28%
05/02/2025	YEOTK	Sözleşme imzalanması	176.3	6,382.3	2.76%	9,484.2	1.86%	-1.61%
	SMRTG	Sözleşme imzalanması	2,914.9	8,093.3	36.02%	11,036.2	26.41%	2.48%
04/02/2025	SNICA	Sipariş alımı	61.3	2,215.1	2.77%	2,189.8	2.80%	-4.20%
31/01/2025	ALTNY	Sözleşme imzalanması	1,897.1	1,184.8	160.12%	1,761.9	107.68%	-5.70%

## FX Teknik Analiz

### USD/TRY

Cuma günü 36,23 üzerini test ederek rekor kırmaya devam eden USDTRY paritesinde kademeli yükselişin devamını öngörüyoruz. Teknik göstergeler kurda kısa vadeye ilişkin olarak 36 – 36,30 bandını ön plana çıkarırken, kanal sınırının geçtiği 36,30 bölgesinde yükselişlerin bir miktar hız kesebileceğine işaret ediyor. Yukarıda 36,24 ve 36,30 seviyeleri direnç, aşağıda 36,20, 36,16 ve 36,13 seviyeleri destek konumunda. 2025 yıl sonu tahminlerimiz TL'deki reel değerlenmenin, 2024'e kıyasla daha düşük bir oranda olacak şekilde devam edeceği yönünde.



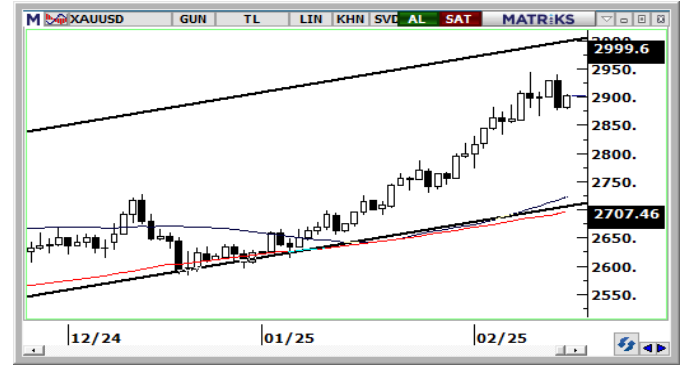
### EUR/USD

Düşüş kanalını yukarı kıran paritede, teknik göstergeler yakın vade için 1,05 – 1,06 bandını hedef gösteriyor. Ukrayna barış görüşmeleri ve Trump'ın gümrük tarifelerinin müzakere aracı olarak görülmesinin euroyu kısa vadede desteklemeye devam edebileceği görüşünderiz. Ancak, gelecek haftaki Almanya seçimleri ve euro-negatif dinamikler çerçevesinde gelecek dönemde yükselişlerin sınırlı kalmayı sürdürebileceğini değerlendiriyoruz. Paritede 1,0470, 1,0425 ve 1,0350 seviyeleri destek, 1,05, 1,0530 ve 1,0565 seviyeleri direnç konumunda.



### XAU/USD

2.940\$ üzerinden gelen tepki satışları ile cuma günü hızlı bir düzeltme gerçekleştiren ons altında, teknik göstergelere göre yakın vadede 2.700\$ – 3.000\$ bandında bir hareket bekliyoruz. Kanal sınırının geçtiği 3.000\$ civarında aşağı yönlü tepkiler devam edebilir. Ons altında 2.875\$, 2.850\$ ve 2.822\$ seviyeleri destek, 2.900\$, 2.925\$ ve 2.950\$ seviyeleri ise direnç konumunda. Teknik ve temel veriler ışığında, ons altında bu yıl kademeli bir yükseliş bekliyoruz, ancak primlerin 2024'e göre daha sınırlı olacağını öngörüyoruz.



### XAG/USD

Önemli hareketli ortalamaların üzerinde bulunmaya ve yükseliş eğilimini sürdürmeye devam gümüşte, teknik göstergeler kısa vadeli hedef olarak 34\$ – 35\$ bandını ön plana çıkarıyor. Trend ve momentum göstergelerinin ürettikleri sinyaller doğrultusunda gümüşte yakın vadede 30\$ – 35\$ bandında bir seyir öngörüyoruz. Gümüşte 32,20\$, 31,85\$ ve 31,50\$ seviyeleri kısa vadeli destek, 32,52\$, 33\$ ve 33,55\$ seviyeleri kısa vadeli direnç konumunda. Daha orta vadeli görünümde ise 100 GHO'nun geçtiği 31,15\$ ve 200 GHO'nun geçtiği 30,40\$ seviyeleri, 30\$ öncesinde güçlü bir destek alanı oluşturuyor.



## 14/02/2025 TARİHLİ AÇIĞA SATIŞ İŞLEMLERİ

Hisse Kodu	Kapanış Fiyatı	Günlük Fark	İşlem Hacmi Bazında (mlnTL)			İşlem Adedi Bazında (mln adet)		
			Açığa Satış Hacmi	Toplam İşlem Hacmi	Açığa Satış Payı (%)	Açığa Satış Adedi	Toplam İşlem Adedi	Açığa Satış Payı (%)
AEFES	171,90	-0,17%	169,3	1.089,2	15,5%	1,0	6,4	15,5%
AKBNK	64,85	1,25%	1.074,7	6.783,4	15,8%	16,6	104,9	15,9%
ALARK	83,35	-0,83%	58,0	306,3	18,9%	0,7	3,7	18,9%
ARCLK	128,40	-0,62%	45,3	215,9	21,0%	0,4	1,7	21,0%
ASELS	79,30	-0,44%	887,4	3.358,0	26,4%	11,2	42,3	26,4%
ASTOR	107,90	0,75%	202,8	1.584,0	12,8%	1,9	14,7	12,8%
BIMAS	559,00	-3,54%	1.633,6	3.516,4	46,5%	2,9	6,2	46,4%
BRSAN	386,00	0,06%	20,6	164,7	12,5%	0,1	0,4	12,5%
COOLA	56,60	-0,44%	73,5	253,4	29,0%	1,3	4,5	29,0%
CIMSA	53,30	0,57%	58,2	430,7	13,5%	1,1	8,0	13,5%
DOAS	191,30	0,16%	68,5	250,5	27,3%	0,4	1,3	27,4%
DOHOL	13,70	-1,93%	47,3	187,9	25,2%	3,4	13,6	25,2%
EKGYO	14,06	2,55%	279,6	3.278,3	8,5%	19,9	233,7	8,5%
ENJSA	62,05	0,81%	52,6	267,1	19,7%	0,9	4,3	19,7%
ENKAI	52,35	0,29%	257,2	1.040,9	24,7%	4,9	19,7	24,7%
EREGL	23,34	0,09%	684,9	5.267,1	13,0%	29,2	224,4	13,0%
FROTO	916,00	0,11%	203,9	907,7	22,5%	0,2	1,0	22,5%
GARAN	129,00	-0,92%	438,8	2.403,2	18,3%	3,4	18,5	18,3%
GUBRF	269,25	-0,65%	98,0	766,3	12,8%	0,4	2,8	12,8%
HALKB	18,76	-0,42%	174,6	1.071,0	16,3%	9,3	57,0	16,3%
HEKTS	3,52	0,00%	88,6	439,6	20,2%	25,2	124,9	20,2%
ISCTR	14,43	2,27%	977,8	6.204,7	15,8%	68,3	433,4	15,8%
KCHOL	159,80	-0,93%	1.105,8	3.473,9	31,8%	6,9	21,6	31,8%
KONTR	33,30	-0,36%	60,8	352,7	17,2%	1,8	10,6	17,3%
KOZAL	25,08	1,29%	307,6	1.507,5	20,4%	12,3	60,3	20,4%
KRDMD	28,08	-0,50%	262,6	1.473,8	17,8%	9,3	52,0	17,8%
MAVI	70,45	-0,42%	68,1	321,4	21,2%	1,0	4,5	21,2%
MGROS	583,00	-1,35%	191,4	966,6	19,8%	0,3	1,7	19,8%
MIATK	35,70	-0,34%	55,2	213,0	25,9%	1,5	6,0	26,0%
ODAS	5,79	0,00%	45,2	383,6	11,8%	7,7	65,8	11,8%
OYAKC	25,70	1,18%	56,6	396,3	14,3%	2,2	15,4	14,3%
PETKM	16,93	-0,41%	195,7	873,3	22,4%	11,6	51,5	22,4%
PGSUS	242,00	-1,43%	317,5	1.386,6	22,9%	1,3	5,7	22,9%
REEDR	12,52	-0,16%	30,9	228,0	13,5%	2,5	18,2	13,6%
SAHOL	100,50	-1,08%	249,0	1.010,5	24,6%	2,5	10,0	24,6%
SASA	3,52	-0,56%	379,0	1.606,8	23,6%	107,6	456,0	23,6%
SISE	37,54	0,59%	288,8	1.455,2	19,8%	7,7	38,6	19,8%
SOKM	40,08	-0,99%	38,2	275,2	13,9%	0,9	6,8	13,9%
TAVHL	272,25	-0,27%	134,6	673,3	20,0%	0,5	2,5	20,0%
TCELL	106,30	-1,02%	512,2	2.065,8	24,8%	4,8	19,3	24,8%
THYAO	316,75	-0,78%	1.202,4	8.342,8	14,4%	3,8	26,2	14,4%
TKFEN	68,40	1,33%	92,7	357,6	25,9%	1,4	5,3	26,0%
TOASO	208,30	1,17%	150,9	1.196,4	12,6%	0,7	5,8	12,6%
TTKOM	50,15	-0,10%	156,4	914,7	17,1%	3,1	18,2	17,1%
TUPRS	134,20	-0,74%	825,6	2.730,5	30,2%	6,1	20,3	30,2%
ULKER	123,10	-0,65%	176,9	988,0	17,9%	1,4	7,9	17,9%
VAKBN	24,96	-1,34%	76,8	485,1	15,8%	3,0	19,2	15,8%
VESTL	60,60	-0,90%	63,5	283,7	22,4%	1,0	4,6	22,4%
YKBNK	28,70	0,14%	1.512,1	8.107,1	18,7%	52,6	282,0	18,7%
ZOREN	3,95	0,25%	38,9	223,4	17,4%	9,9	56,7	17,4%
TOPLAM			16.190,2	82.079,5	19,7%	467,9	2.620,1	17,9%

Kaynak: Borsa İstanbul, Tacirler Yatırım Araştırma

## BİST-100 endeksine dahil hisse senetleri için tahmini işlem aralıkları

	Son Fiyat	Destek 3	Destek 2	Destek 1	Pivot	Direnç 1	Direnç 2	Direnç 3
<b>AEFES</b>	<b>171.90</b>	<b>166.17</b>	<b>167.83</b>	<b>169.87</b>	<b>171.53</b>	<b>173.57</b>	<b>175.23</b>	<b>177.27</b>
AGHOL	315.00	307.25	310.00	312.50	315.25	317.75	320.50	323.00
<b>AGROT</b>	<b>9.62</b>	<b>9.16</b>	<b>9.31</b>	<b>9.46</b>	<b>9.61</b>	<b>9.76</b>	<b>9.91</b>	<b>10.06</b>
AKBNK	64.85	62.27	62.98	63.92	64.63	65.57	66.28	67.22
<b>AKFYE</b>	<b>17.22</b>	<b>16.79</b>	<b>16.99</b>	<b>17.11</b>	<b>17.31</b>	<b>17.43</b>	<b>17.63</b>	<b>17.75</b>
AKSA	11.38	11.06	11.19	11.28	11.41	11.50	11.63	11.72
<b>AKSEN</b>	<b>37.56</b>	<b>36.32</b>	<b>36.80</b>	<b>37.18</b>	<b>37.66</b>	<b>38.04</b>	<b>38.52</b>	<b>38.90</b>
ALARK	83.35	81.43	82.32	82.83	83.72	84.23	85.12	85.63
<b>ALFAS</b>	<b>67.30</b>	<b>64.62</b>	<b>65.53</b>	<b>66.42</b>	<b>67.33</b>	<b>68.22</b>	<b>69.13</b>	<b>70.02</b>
ALTNV	71.90	69.02	69.73	70.82	71.53	72.62	73.33	74.42
<b>ANHYT</b>	<b>99.30</b>	<b>95.17</b>	<b>96.63</b>	<b>97.97</b>	<b>99.43</b>	<b>100.77</b>	<b>102.23</b>	<b>103.57</b>
ANSGR	109.30	105.43	107.37	108.33	110.27	111.23	113.17	114.13
<b>ARCLK</b>	<b>128.40</b>	<b>125.80</b>	<b>127.00</b>	<b>127.70</b>	<b>128.90</b>	<b>129.60</b>	<b>130.80</b>	<b>131.50</b>
ARDYZ	32.96	31.96	32.36	32.66	33.06	33.36	33.76	34.06
<b>ASELS</b>	<b>79.30</b>	<b>75.47</b>	<b>76.83</b>	<b>78.07</b>	<b>79.43</b>	<b>80.67</b>	<b>82.03</b>	<b>83.27</b>
ASTOR	107.90	102.00	103.70	105.80	107.50	109.60	111.30	113.40
<b>BERA</b>	<b>16.50</b>	<b>15.64</b>	<b>15.91</b>	<b>16.20</b>	<b>16.47</b>	<b>16.76</b>	<b>17.03</b>	<b>17.32</b>
BIMAS	559.00	536.33	547.67	553.33	564.67	570.33	581.67	587.33
<b>BRSAN</b>	<b>386.00</b>	<b>373.92</b>	<b>378.33</b>	<b>382.17</b>	<b>386.58</b>	<b>390.42</b>	<b>394.83</b>	<b>398.67</b>
BRYAT	1833.00	1,775.33	1,795.67	1,814.33	1,834.67	1,853.33	1,873.67	1,892.33
<b>BSOKE</b>	<b>13.71</b>	<b>13.24</b>	<b>13.38</b>	<b>13.54</b>	<b>13.68</b>	<b>13.84</b>	<b>13.98</b>	<b>14.14</b>
BTCIM	4.27	4.11	4.17	4.22	4.28	4.33	4.39	4.44
<b>CANTE</b>	<b>1.46</b>	<b>1.42</b>	<b>1.43</b>	<b>1.45</b>	<b>1.46</b>	<b>1.48</b>	<b>1.49</b>	<b>1.51</b>
CCOLA	56.60	53.38	54.27	55.43	56.32	57.48	58.37	59.53
<b>CIMSA</b>	<b>53.30</b>	<b>51.32</b>	<b>52.13</b>	<b>52.72</b>	<b>53.53</b>	<b>54.12</b>	<b>54.93</b>	<b>55.52</b>
CLEBI	2130.00	2,024.00	2,062.00	2,096.00	2,134.00	2,168.00	2,206.00	2,240.00
<b>CVKMD</b>	<b>8.76</b>	<b>8.35</b>	<b>8.50</b>	<b>8.63</b>	<b>8.78</b>	<b>8.91</b>	<b>9.06</b>	<b>9.19</b>
CWENE	18.78	18.49	18.61	18.70	18.82	18.91	19.03	19.12
<b>DOAS</b>	<b>191.30</b>	<b>185.97</b>	<b>188.03</b>	<b>189.67</b>	<b>191.73</b>	<b>193.37</b>	<b>195.43</b>	<b>197.07</b>
DOHOL	13.70	13.18	13.41	13.56	13.79	13.94	14.17	14.32
<b>ECILC</b>	<b>41.78</b>	<b>40.58</b>	<b>40.94</b>	<b>41.36</b>	<b>41.72</b>	<b>42.14</b>	<b>42.50</b>	<b>42.92</b>
EGEEN	9537.50	9,142.50	9,292.50	9,415.00	9,565.00	9,687.50	9,837.50	9,960.00
<b>EKGYO</b>	<b>14.06</b>	<b>13.34</b>	<b>13.55</b>	<b>13.80</b>	<b>14.01</b>	<b>14.26</b>	<b>14.47</b>	<b>14.72</b>
ENERY	224.30	198.27	206.23	215.27	223.23	232.27	240.23	249.27
<b>ENJSA</b>	<b>62.05</b>	<b>60.37</b>	<b>60.78</b>	<b>61.42</b>	<b>61.83</b>	<b>62.47</b>	<b>62.88</b>	<b>63.52</b>
ENKAI	52.35	50.32	51.18	51.77	52.63	53.22	54.08	54.67
<b>EREGL</b>	<b>23.34</b>	<b>22.60</b>	<b>22.90</b>	<b>23.12</b>	<b>23.42</b>	<b>23.64</b>	<b>23.94</b>	<b>24.16</b>
EUPWR	35.58	33.79	34.61	35.09	35.91	36.39	37.21	37.69
<b>FENER</b>	<b>50.70</b>	<b>46.53</b>	<b>47.69</b>	<b>49.19</b>	<b>50.35</b>	<b>51.85</b>	<b>53.01</b>	<b>54.51</b>
FROTO	916.00	890.83	899.67	907.83	916.67	924.83	933.67	941.83
<b>GARAN</b>	<b>129.00</b>	<b>126.47</b>	<b>127.73</b>	<b>128.37</b>	<b>129.63</b>	<b>130.27</b>	<b>131.53</b>	<b>132.17</b>
GESAN	52.75	49.87	50.68	51.72	52.53	53.57	54.38	55.42
<b>GOLTS</b>	<b>423.50</b>	<b>411.08</b>	<b>415.17</b>	<b>419.33</b>	<b>423.42</b>	<b>427.58</b>	<b>431.67</b>	<b>435.83</b>
GUBRF	269.25	261.25	264.75	267.00	270.50	272.75	276.25	278.50
<b>HALKB</b>	<b>18.76</b>	<b>18.04</b>	<b>18.29</b>	<b>18.53</b>	<b>18.78</b>	<b>19.02</b>	<b>19.27</b>	<b>19.51</b>
HEKTS	3.52	3.46	3.48	3.50	3.52	3.54	3.56	3.58
<b>IEYHO</b>	<b>9.42</b>	<b>9.09</b>	<b>9.23</b>	<b>9.32</b>	<b>9.46</b>	<b>9.55</b>	<b>9.69</b>	<b>9.78</b>
ISCTR	14.43	13.55	13.76	14.10	14.31	14.65	14.86	15.20
<b>ISMEN</b>	<b>41.80</b>	<b>40.59</b>	<b>41.11</b>	<b>41.45</b>	<b>41.97</b>	<b>42.31</b>	<b>42.83</b>	<b>43.17</b>
KARSN	10.89	10.70	10.77	10.83	10.90	10.96	11.03	11.09

## BİST-100 endeksine dahil hisse senetleri için tahmini işlem aralıkları

	Son Fiyat	Destek 3	Destek 2	Destek 1	Pivot	Direnç 1	Direnç 2	Direnç 3
KCAER	10.99	10.68	10.80	10.89	11.01	11.10	11.22	11.31
KCHOL	159.80	155.80	157.60	158.70	160.50	161.60	163.40	164.50
KLSE	32.88	32.37	32.55	32.71	32.89	33.05	33.23	33.39
KONTR	33.30	32.68	32.94	33.12	33.38	33.56	33.82	34.00
KONYA	6107.50	5,975.83	6,039.17	6,073.33	6,136.67	6,170.83	6,234.17	6,268.33
KOZAA	75.00	69.87	70.93	72.97	74.03	76.07	77.13	79.17
KOZAL	25.08	24.14	24.40	24.74	25.00	25.34	25.60	25.94
KRDMD	28.08	27.03	27.51	27.79	28.27	28.55	29.03	29.31
LIDER	147.30	143.87	145.43	146.37	147.93	148.87	150.43	151.37
MAGEN	24.96	21.11	22.09	23.53	24.51	25.95	26.93	28.37
MAVI	70.45	68.97	69.58	70.02	70.63	71.07	71.68	72.12
MGROS	583.00	557.00	568.00	575.50	586.50	594.00	605.00	612.50
MIATK	35.70	34.76	35.06	35.38	35.68	36.00	36.30	36.62
MPARK	384.25	366.50	372.25	378.25	384.00	390.00	395.75	401.75
NTHOL	41.74	40.46	41.06	41.40	42.00	42.34	42.94	43.28
ODAS	5.79	5.60	5.68	5.74	5.82	5.88	5.96	6.02
OTKAR	395.75	389.50	390.75	393.25	394.50	397.00	398.25	400.75
OYAKC	25.70	24.57	24.93	25.31	25.67	26.05	26.41	26.79
PASEU	33.00	31.40	32.04	32.52	33.16	33.64	34.28	34.76
PETKM	16.93	16.44	16.61	16.77	16.94	17.10	17.27	17.43
PGSUS	242.00	233.73	237.27	239.63	243.17	245.53	249.07	251.43
REEDR	12.52	12.23	12.35	12.43	12.55	12.63	12.75	12.83
SAHOL	100.50	97.87	99.03	99.77	100.93	101.67	102.83	103.57
SASA	3.52	3.43	3.47	3.49	3.53	3.55	3.59	3.61
SDTTR	188.50	183.57	185.23	186.87	188.53	190.17	191.83	193.47
SELEC	66.20	63.48	64.27	65.23	66.02	66.98	67.77	68.73
SISE	37.54	36.65	37.05	37.29	37.69	37.93	38.33	38.57
SKBNK	3.83	3.67	3.74	3.78	3.85	3.89	3.96	4.00
SMRTG	41.40	39.98	40.44	40.92	41.38	41.86	42.32	42.80
SOKM	40.08	38.95	39.49	39.79	40.33	40.63	41.17	41.47
TABGD	164.00	161.17	162.13	163.07	164.03	164.97	165.93	166.87
TAVHL	272.25	259.75	263.25	267.75	271.25	275.75	279.25	283.75
TCELL	106.30	101.37	103.43	104.87	106.93	108.37	110.43	111.87
THYAO	316.75	305.50	310.25	313.50	318.25	321.50	326.25	329.50
TKFEN	68.40	64.72	65.63	67.02	67.93	69.32	70.23	71.62
TMSN	113.70	110.67	111.83	112.77	113.93	114.87	116.03	116.97
TOASO	208.30	201.37	203.23	205.77	207.63	210.17	212.03	214.57
TSKB	12.32	12.03	12.13	12.23	12.33	12.43	12.53	12.63
TSPOR	1.01	0.97	0.98	1.00	1.01	1.03	1.04	1.06
TTKOM	50.15	48.67	49.22	49.69	50.24	50.71	51.26	51.73
TTAK	660.00	644.00	649.00	654.50	659.50	665.00	670.00	675.50
TUKAS	2.01	1.93	1.96	1.99	2.02	2.05	2.08	2.11
TUPRS	134.20	131.33	132.67	133.43	134.77	135.53	136.87	137.63
TURSG	17.60	17.07	17.33	17.47	17.73	17.87	18.13	18.27
ULKER	123.10	119.17	121.03	122.07	123.93	124.97	126.83	127.87
VAKBN	24.96	24.32	24.64	24.80	25.12	25.28	25.60	25.76
VESTL	60.60	57.00	58.80	59.70	61.50	62.40	64.20	65.10
YEOTK	52.05	50.88	51.22	51.63	51.97	52.38	52.72	53.13
YKBNK	28.70	27.91	28.17	28.43	28.69	28.95	29.21	29.47
ZOREN	3.95	3.84	3.87	3.91	3.94	3.98	4.01	4.05

## Dip Zirve Analizi (BİST-50 endeksine dahil hisse senetleri için)

Hisse Senedi	Son Fiyat (TL)	52 hafta		Yılbaşından beri		Dipten uzaklık		Zirveye yakınlık		Dipten uzaklık sıralaması		Zirveye yakınlık sıralaması	
		En düşük	En Yüksek	En düşük	En Yüksek	52 hafta	YBB	52 hafta	YBB	52 hafta	YBB	52 hafta	YBB
AEFES	171.90	134.96	304.75	155.80	191.60	%27	%10	%77	%11	26.00	35.00	10.00	21.00
AKBNK	64.85	36.42	70.75	61.60	69.90	%78	%5	%9	%8	43.00	22.00	42.00	31.00
ALARK	83.35	81.70	144.22	82.70	97.70	%2	%1	%73	%17	6.00	3.00	14.00	11.00
ARCLK	128.40	123.00	196.10	123.50	147.10	%4	%4	%53	%15	11.00	16.00	19.00	16.00
ASELS	79.30	51.47	90.60	72.20	90.60	%54	%10	%14	%14	36.00	34.00	34.00	18.00
ASTOR	107.90	65.15	134.05	105.30	130.60	%66	%2	%24	%21	38.00	8.00	27.00	6.00
BIMAS	559.00	335.65	620.95	500.50	581.00	%67	%12	%11	%4	39.00	37.00	37.00	39.00
BRSAN	386.00	348.25	784.00	374.25	445.50	%11	%3	%103	%15	17.00	12.00	5.00	14.00
CCOLA	56.60	42.94	83.82	54.15	62.90	%32	%5	%48	%11	27.00	21.00	21.00	23.00
CIMSA	53.30	28.50	57.40	44.62	57.40	%87	%19	%8	%8	46.00	50.00	45.00	32.00
DOAS	191.30	180.60	356.24	180.60	207.70	%6	%6	%86	%9	14.00	24.00	8.00	28.00
DOHOL	13.70	12.34	17.77	12.85	15.15	%11	%7	%30	%11	18.00	27.00	25.00	24.00
EKGYO	14.06	8.41	15.37	13.46	15.37	%67	%4	%9	%9	40.00	19.00	40.00	27.00
ENJSA	62.05	52.20	71.80	57.70	64.40	%19	%8	%16	%4	22.00	30.00	32.00	41.00
ENKAI	52.35	32.34	57.20	46.52	53.95	%62	%13	%9	%3	37.00	40.00	41.00	45.00
EREGL	23.34	18.88	30.13	21.48	24.94	%24	%9	%29	%7	24.00	32.00	26.00	33.00
FROTO	916.00	843.02	1231.50	879.00	967.00	%9	%4	%34	%6	16.00	18.00	24.00	35.00
GARAN	129.00	56.04	139.20	120.10	139.20	%130	%7	%8	%8	50.00	29.00	44.00	30.00
GUBRF	269.25	130.50	294.75	254.25	294.75	%106	%6	%9	%9	49.00	23.00	39.00	26.00
HALKB	18.76	12.87	20.86	16.15	20.86	%46	%16	%11	%11	32.00	44.00	36.00	22.00
HEKTS	3.52	3.34	8.43	3.42	4.30	%5	%3	%139	%22	12.00	9.00	3.00	5.00
ISCTR	14.43	9.55	17.77	13.36	14.95	%51	%8	%23	%4	34.00	31.00	29.00	42.00
KCHOL	159.80	157.54	270.75	158.60	188.70	%1	%1	%69	%18	4.00	2.00	16.00	9.00
KONTR	33.30	32.82	97.25	32.82	40.22	%1	%1	%192	%21	5.00	6.00	2.00	7.00
KOZAL	25.08	18.47	29.60	21.54	26.04	%36	%16	%18	%4	29.00	47.00	31.00	40.00
KRDMD	28.08	21.02	33.88	25.06	28.98	%34	%12	%21	%3	28.00	39.00	30.00	43.00
MAVI	70.45	66.79	137.00	68.35	89.95	%5	%3	%94	%28	13.00	10.00	6.00	1.00
MGROS	583.00	394.48	600.00	523.50	600.00	%48	%11	%3	%3	33.00	36.00	50.00	47.00
MIATK	35.70	35.20	84.40	35.20	44.18	%1	%1	%136	%24	3.00	5.00	4.00	3.00
ODAS	5.79	5.18	11.06	5.18	6.64	%12	%12	%91	%15	19.00	38.00	7.00	15.00
OYAKC	25.70	13.72	26.78	22.66	26.78	%87	%13	%4	%4	47.00	42.00	49.00	38.00
PETKM	16.93	16.33	26.20	16.33	19.59	%4	%4	%55	%16	9.00	15.00	17.00	13.00
PGSUS	242.00	158.05	260.00	208.00	246.70	%53	%16	%7	%2	35.00	46.00	46.00	50.00
REEDR	12.52	12.39	79.50	12.39	15.37	%1	%1	%535	%23	2.00	4.00	1.00	4.00
SAHOL	100.50	72.41	111.00	94.60	105.50	%39	%6	%10	%5	30.00	26.00	38.00	37.00
SASA	3.52	3.38	6.48	3.38	4.44	%4	%4	%84	%26	10.00	17.00	9.00	2.00
SISE	37.54	36.42	55.64	36.42	43.00	%3	%3	%48	%15	7.00	11.00	20.00	17.00
SOKM	40.08	37.18	70.95	37.80	42.24	%8	%6	%77	%5	15.00	25.00	12.00	36.00
TAVHL	272.25	159.50	294.75	263.50	290.25	%71	%3	%8	%7	41.00	13.00	43.00	34.00
TCELL	106.30	59.10	111.81	90.95	109.50	%80	%17	%5	%3	45.00	49.00	47.00	46.00
THYAO	316.75	257.50	332.00	278.75	323.50	%23	%14	%5	%2	23.00	43.00	48.00	49.00
TKFEN	68.40	38.14	84.30	58.65	74.25	%79	%17	%23	%9	44.00	48.00	28.00	29.00
TOASO	208.30	179.50	353.75	195.00	230.20	%16	%7	%70	%11	21.00	28.00	15.00	25.00
TTKOM	50.15	28.64	57.80	43.14	51.60	%75	%16	%15	%3	42.00	45.00	33.00	48.00
TUPRS	134.20	134.00	189.77	134.00	150.60	%0	%0	%41	%12	1.00	1.00	22.00	20.00
ULKER	123.10	97.70	188.70	109.30	127.00	%26	%13	%53	%3	25.00	41.00	18.00	44.00
VAKBN	24.96	13.18	28.08	22.84	28.08	%89	%9	%13	%13	48.00	33.00	35.00	19.00
VESTL	60.60	54.10	107.30	58.00	73.15	%12	%4	%77	%21	20.00	20.00	11.00	8.00
YKBNK	28.70	19.97	39.46	28.06	33.58	%44	%2	%37	%17	31.00	7.00	23.00	12.00
ZOREN	3.95	3.82	6.94	3.82	4.66	%3	%3	%76	%18	8.00	14.00	13.00	10.00

YBB: Yılbaşından bugüne

## Künye

## Tacirler Yatırım Araştırma ve İçerik Yönetimi

### Serhan Yenigün

Müdür

[serhan.yenigun@tacirler.com.tr](mailto:serhan.yenigun@tacirler.com.tr)

### Ekin Çınar

Ekonomist

[ekin.akbas@tacirler.com.tr](mailto:ekin.akbas@tacirler.com.tr)

### Oğuzhan Kaymak

Tüm hisse kapsamı ve içerik yönetimi

[oguzhan.kaymak@tacirler.com.tr](mailto:oguzhan.kaymak@tacirler.com.tr)

### Ata Uçak

Sağlık, iletişim, demir-çelik, ulaştırma, enerji

[ata.ucak@tacirler.com.tr](mailto:ata.ucak@tacirler.com.tr)

### Eren Bozdoğan

Otomotiv, beyaz eşya, savunma,  
ilaç & sağlık, tekstil, madencilik, kimya

[eren.bozdogan@tacirler.com.tr](mailto:eren.bozdogan@tacirler.com.tr)

### Ali Berk Coşkuntuna

Gıda-içecek, perakende, çimento,  
GYO, taahhüt

[berk.coskuntuna@tacirler.com.tr](mailto:berk.coskuntuna@tacirler.com.tr)

### Özgür Kenan Tosun

Tekstil, elektronik perakende,  
teknoloji, petrokimya, kağıt, mobilya

[ozgur.tosun@tacirler.com.tr](mailto:ozgur.tosun@tacirler.com.tr)

### Ömer Tarman

Veritabanı sorumlusu

[omer.tarman@tacirler.com.tr](mailto:omer.tarman@tacirler.com.tr)

## Yatırım Merkezlerimiz

## Genel Müdürlük

Nispetiye Cad. B-3 Blok Kat: 9 Akmerkez Etiler - İSTANBUL  
0 212 355 46 46

Adana	Cemal Paşa Mah. Gazipaşa Bul. Cemal Uğurlu Apt. Kat: 1 D: 4	(0 322) 457 77 55
Akatlar İrtibat Bürosu	Akat Mahallesi Meydan Caddesi B Blok No: 16 D: 8 (Eski No D: 10) Beşiktaş	(0 212) 355 46 46
Alsancak	Şehit Nevres Bulvarı Eczacıbaşı Apartmanı No: 7 Kat: 2 Daire: 5 Pasaport Alsancak - Konak	(0 232) 241 24 50
Ankara	Remzi Oğuz Arık Mah. Tunalı Hilmi Cad. Yaprak Apt. No: 94 Kat: 2 D: 9 Kavaklıdere Çankaya	(0 312) 435 18 36
Antalya	Şirinyalı Mah. İsmet Gökşen Cad. Özden Apt. No:82/6 Muratpaşa	(0 242) 248 45 20
Bakırköy	İstanbul Cad. Bakırköy İş Merkezi No: 6 Kat: 4 D: 14 Bakırköy	(0 212) 570 52 59
Bodrum	Konacık Mahallesi, Atatürk Bulvarı, Arbor-Abdullah Ünal Çabuk İş Merkezi No: 285/1-A6 Bodrum	(0 212) 355 46 46
Bursa	Konak Mah. Barış (120) Sokak , Ofis Artı Binası, Dış kapı No:3 Daire:33 Nilüfer-BURSA	(0 224) 225 64 10
Çankaya	Çankaya Mahallesi Cinnah Caddesi Cinnah Apartmanı No: 55 D: 7-8 Çankaya / ANKARA	(0 212) 355 46 46
Çukurambar	Kızılırmak Mah.Ufuk Üniversitesi Cad. Next Level Loft Ofis No: 4/65 Kat: 24 Söğütözü Çankaya	(0 312) 909 87 70
Denizli	Urhan İş Merkezi 2. Ticari Yol Daire 26 Kat: 6 Bayramyeri	(0 258) 265 87 85
Erenköy	Bağdat Cad. Çubukçu Apt. No: 333 Kat: 2 D: 4 Kadıköy	(0 216) 348 82 82
Gaziantep	İncilipinar Mah. Gazimuhtarpaşa Bul. Kepkepzade Park İş Merkezi B Blok No: 18 Kat: 1 D: 5	(0 342) 232 35 35
Girne	Ziya Rızki Cad. Şehit Necati Gürkaya Sok. Kat: 1 D: 1 Gime - KKTC	(0 392) 815 14 55-0533 889 15 51
İzmir	Kültür Mahallesi, Cumhuriyet Bulvarı No:137 Cumhuriyet Apt. K:5 D:12 Konak - İzmir	(0 232) 445 01 61
İzmit	Hürriyet Cad. Kaya İşhanı No: 39/5 İzmit	(0 262) 323 11 33
İzmit İrtibat Bürosu	Ömerağa Mah. Alemdar Cad. İ. Kolaylı Apt. No: 8 Kat: 2 İzmit	(0 262) 260 01 01
Karadeniz Ereğli	Bağlık Mahallesi Karanfil Sokak No:16/A Karadeniz Ereğli - Zonguldak	(0 372) 316 40 50
Karşıyaka	Yalı Mahallesi Ahmet Kemal Baysak Bulvarı No:42 D:11	(0 232) 241 19 24
Kartal	Üsküdar Cad. Cevat Kayacan Apt. No: 26 Kat: 4 D: 8 Kartal	(0 216) 306 22 71-306 22 06
Kayseri	Hunat Mah. Nuh Mehmet Baldöktü Sok. Gürcüoğlu Plaza No: 5 K: 3 D: 11 Melikgazi	(0 352) 221 08 68-222 82 51
Marmaris İrtibat Bürosu	Kemeraltı Mah. Orgeneral Mustafa Muğlalı Cad. Güven Apt. No: 22 D: 2 Marmaris	(0 252) 321 08 00
Merkez Şube	Akat Mahallesi Meydan Caddesi B Blok No: 16 D: 7 (Eski No D: 9) Beşiktaş	(0 212) 355 46 46
Mersin	İnönü Mah. 1401 Sok. No:32 Pozcu Evo Kat:2 No:10-11 Yenişehir Mersin	(0 324) 238 11 89
Trabzon İrtibat Bürosu	Kemer kaya Mahallesi Halkevi Cad. Mandıralı İş Merkezi No: 4 Daire: 4 Ortahisar	(0 462) 432 24 50



## Uyarı Notu

Bu raporda yer alan yatırım bilgi, yorum ve tavsiyeleri, yorum ve tavsiyede bulunanların kişisel görüşlerine dayanmakta olup finansal bilgi ve genel yatırım tavsiyesi kapsamında hazırlanmıştır ve hiçbir şekilde yatırım danışmanlığı kapsamında değildir. Yatırım danışmanlığı hizmeti; yetkili kuruluşlar tarafından kişilerin risk ve getiri tercihleri dikkate alınarak kişiye özel sunulmaktadır. Burada yer alan yorum ve tavsiyeler ise genel niteliktedir. Bu tavsiyeler, mali durumunuz ile risk ve getiri tercihlerinize uygun olmayabilir. Bu nedenle, sadece burada yer alan bilgilere dayanarak yatırım kararı verilmesi beklentilerinize uygun sonuçlar doğurmayabilir.

Yatırım Danışmanlığı hizmeti talep edilmesi halinde; yatırımcının Tacirler Yatırım Menkul Değerler A.Ş. ile Yatırım Danışmanlığı sözleşmesi imzalamış olması, Yerindelik Testi'ni tamamlamış ve risk grubunun belirlemiş olması zorunludur.

Bu raporda yer alan her türlü bilgi, yorum ve tavsiye uygunluk testi ile tespit edilecek risk grubunuz ve getiri beklentiniz ile uyumlu olmayabilir. Dolayısıyla, uygunluk testi neticesinde risk grubunuz tespit edilmeden sadece burada yer alan bilgilere dayanılarak yatırım kararı verilmesi amaç, bilgi ve tecrübenize uygun sonuçlar doğurmayabilir.

Bu rapor herhangi bir sürede belirli bir getirinin sağlanacağına dair bir taahhüt içermemekte olup, zaman içerisinde piyasa koşullarında meydana gelen değişiklikler nedeniyle yorum ve tavsiyelerde değişiklikler söz konusu olabilir. Bu raporda bahsedilen yatırım araçlarının fiyatları ve değerleri yatırımcıların menfaatlerine aykırı olarak hareket edebilir ve netice itibarıyla yatırımcılar anaparalarını kaybetme riski ile karşı karşıya kalabilirler. Bu raporda yer alan geçmiş performans verileri gelecekte elde edilecek sonuçların bir garantisi olarak kabul edilemez.

Bu raporda yer alan tüm bilgiler ve görüşler yatırımcıları bilgilendirmek amacıyla, Tacirler Yatırım Menkul Değerler A.Ş. tarafından güncel ve güvenilir kaynaklardan temin edilmiş olmakla beraber, Tacirler Yatırım Menkul Değerler A.Ş. söz konusu bilgilerin doğru ve tam olduğunu taahhüt etmemektedir. Raporlardaki yorumlardan, bilgilerin tam veya doğru olmaması ve/veya güncellenme nedeniyle doğabilecek maddi ve manevi zararlardan Tacirler Yatırım Menkul Değerler A.Ş. ve çalışanları sorumlu tutulamaz.

Bu rapor, sadece gönderildiği kişilerin kullanımı içindir. Bu raporun tümü veya bir kısmı Tacirler Yatırım Menkul Değerler A.Ş.'nin yazılı izni olmadan çoğaltılamaz, yayınlanamaz veya üçüncü kişilere gösterilemez, ticari amaçla kullanılamaz. Aksi halde, Tacirler Yatırım Menkul Değerler A.Ş. uğramış olduğu bütün zarar ve ziyanı talep etme hakkını saklı tutar.