

Güne Başlarken

Günaydın. ABD'de karşılıklı mütekabiliyet esasına dayalı gümrük vergileri öngören kararnamenin Başkan Trump tarafından imzalanması, KDV gibi uygulamaları da içerecek şekilde olmasına karşın küresel piyasalar üzerinde olumlu etki yaratıyor. Bu olumlu etki ağırlıklı olarak agresif ve saldırgan bir tarife politikası güdülmeyeceği algısından ve ABD gözüyle de olsa tarifelerde bir adaletin gözetilmesinden kaynaklanıyor. Borsalara bakarsak dün Amerika'da ve Avrupa'da yükselişler vardı, bu sabah ABD vadelerini halen pozitif bölgede, Avrupa vadelerini negatif, Asya'da ise genel olarak alıcılı bir seyir var. Borsa İstanbul'da dün %1'in üzerinde yükselişle 9.900'ün hemen üzerinde kapanış gerçekleşti. Bu sabah da pozitif görünümün devamını bekliyoruz. BIST 100 endeksinde kısa vadede 9.980 - 10.000 direnç bölgesi hedeflenebilir. Ancak, ana direnç bölgesinin 10.200 - 10.300 bandı olduğunu, 9.600 - 9.700 bandının da ana destek aralığı olarak izlenebileceğini belirtelim. BIST'te dalgalı bir seyir izlenmekle beraber, para girişinin sürmesi ve değerlemelerin olumlu görünümü nedeniyle bahsettiğimiz ana direnç bölgesinin önümüzdeki günlerde test edileceğini düşünüyoruz. Günün ajandasında içerde TCMB Piyasa Katılımcıları Anketi ve konut satışları takip edilecek. Dışarıda ise Avrupa'da büyüme, ABD'de tüketim odaklı veriler izlenecek. Türkiye 5 yıl vadeli CDS primleri güne 253 baz puandan başlıyor.

Ekonomik Takvim

- 10:00 | **Türkiye** | Piyasa Katılımcıları Anketi (Şubat) |
- 13:00 | **Euro Bölgesi** | Gayrisafi Yurtiçi Hasıla (4. Çeyrek) |
- 16:30 | **ABD** | Perakende Satışlar (Ocak) |
- 17:15 | **ABD** | Sanayi Üretimi (Ocak) |

PIYASALAR

Yurtiçi	Kapanış	1 gün (%)	1 hafta (%)
BIST 100	9.914,68	1,38	0,74
BIST 30	11.041,01	1,49	0,78
BIST 50	8.817,79	1,45	0,82
BIST Tüm	11.437,55	1,07	0,58
BIST Banka	14.593,96	1,83	-0,42
BIST Ulaştırma	38.021,95	1,05	2,72
BIST Sınai	12.508,62	0,40	-0,07

Yurtdışı Endeksler

Son	1 gün (%)	1 hafta (%)	
Nasdaq	19.945,64	1,5%	2,2%
Dax	22.612,02	2,1%	3,8%
Cac 40	8.164,11	1,5%	2,4%
FTSE 100	8.764,72	-0,5%	0,3%

Hazine Tahvilleri

Son	Günlük D. (%)	YBB D. (%)	
TR 10 Yıllık Tahvil	24,26	-2,51	-3,88
GER 10 Yıllık Tahvil	2,43	-2,18	2,45
ABD 10 Yıllık Tahvil	4,53	-0,04	-0,92
ITA 10 Yıllık Tahvil	3,50	-1,88	-0,99
FR 10 Yıllık Tahvil	3,11	-2,78	-2,41
UK 10 Yıllık Tahvil	4,61	-0,56	

Döviz

Son	Günlük D. (%)	YBB D. (%)	
USDTRY	36,20	0,29	2,32
EURTRY	37,82	-0,17	3,13
GBPTRY	45,44	-0,12	2,65
BRENT (\$)	74,95	0,03	0,34
XAUUSD (\$)	2927,72	-0,03	11,60
XAGUSD (\$)	32,53	0,49	12,58
COPPER (\$)	4,79	0,25	20,10
XPTUSD (\$)	1000,95	-0,02	

GÜNLÜK TEKNİK ANALİZ BAZLI HİSSE ÖNERİLERİ

Hisse	ALIM Aralığı	SATIM Aralığı (TP)	Zarar KES (SL)
ISCTR	14.07 - 14.22	14.43 - 14.68	13.95
SAHOL	101.30 - 102.40	104.00 - 105.70	100.50
SISE	37.20 - 37.62	38.16 - 38.84	36.90
MPARK	382.00 - 386.00	391.50 - 398.50	378.75

HAFTALIK TEKNİK ANALİZ BAZLI HİSSE ÖNERİLERİ

Hisse	ALIM Aralığı	SATIM Aralığı (TP)	Zarar KES (SL)
KCHOL	164.70 - 167.00	172.00 - 178.00	161.70
BIMAS	559.00 - 567.00	584.00 - 604.00	549.00
OYAKC	25.60 - 26.00	26.72 - 27.64	25.12
TABGD	164.50 - 167.00	171.80 - 177.70	161.50

Global Piyasalarda Öne Çıkanlar

ABD'de çarşamba günü açıklanan ve beklentilerin üzerinde gerçekleşen TÜFE verilerinin ardından dün gelen ocak ayı ÜFE verileri de medyan tahminleri aşarken, piyasalarda Fed'in bu yıla ilişkin faiz indirim beklentileri eylül ayından ekim ayına ötelenmeye devam etti. ABD Başkanı Donald Trump'ın Rusya lideri Vladimir Putin ile Ukrayna'daki savaşı sona erdirmeye konusunda müzakerelere başlama konusunda anlaştıklarını açıklaması sonrasında eurodaki yükseliş dün de korunurken, eurodaki değerlenme ile birlikte dolar endeksinin düşüşünü dördüncü güne taşıdığı takip edildi. ABD ve Avrupa tahvil faizlerinde dün düşüş eğilimi izlenirken, ABD 10 yıllıklar 9 baz puan üzerinde gerileme kaydetti. Bugünün yurt dışı ajandasında TSİ 13:00'te açıklanacak olan Euro Bölgesi 4Ç24 öncü büyüme verileri, TSİ 16:30'da açıklanacak olan ABD ocak ayı perakende satışlar ve TSİ 17:15'te açıklanacak olan ABD ocak ayı sanayi üretimi ve kapasite kullanım oranı verileri öne çıkıyor.

Küresel Borsalar:

ABD borsaları günü yükselişle tamamladı. Kapanışta Dow Jones endeksi, %0,77 artarak 44.711,43 puana ulaştı. S&P 500 endeksi %1,04 artışla 6.115,07 puana ve Nasdaq endeksi %1,5 kazançla 19.945,64 puana çıktı.

Avrupa borsaları günü İngiltere hariç yükselişle kapattı. Kapanışta gösterge endeks Stoxx Europe 600, %1,09 artışla 553,75 puana çıktı. Almanya'da DAX 40 endeksi %2,09 artarak 22.612,02 puana, Fransa'da CAC 40 endeksi %1,52 yükselerek 8.164,11 puana ve İtalya'da FTSE MIB 30 endeksi %1 değer kazanarak 37.908,05 puana çıktı. İngiltere'de FTSE 100 endeksi ise %0,49 değer kaybederek 8.764,72 puana indi.

Asya piyasalarında bu sabah Japonya Nikkei endeksi %0,7 düşüşle işlem görürken, Hong Kong Hang Seng endeksi %2,2 ve Çin CSI 300 endeksi %0,7 primle seyrediyor. Deepseek'in Çinli teknoloji şirketlerine getirdiği alımların güçlü risk iştahında etkili olduğu görülüyor.

Tahvil Piyasaları:

ABD tahvil faizleri dün düşüş kaydetti. 10 yıllık tahvilin getirisi günü 9,2 baz puan düşüşle %4,5288 seviyesinden tamamlarken, 5 yıllık tahvil faizi 7,8 baz puan gerileyerek %4,40 seviyesi altına indi. 2 yıllık tahvilin faizi ise 4,8 baz puan düşüşle %4,30 seviyesinin hemen üzerinde günü tamamladı.

Avrupa tahvil faizlerinde de dün düşüş eğilimi ön plandaydı. Almanya 10 yıllık tahvil faizi günü 6 baz puana yakın gerileme ile %2,4180 seviyesinden tamamlarken, İtalya 10 yıllık tahvil faizi ise 7,1 baz puan düşerek %3,50 seviyesi altına indi. Fransa'da ise 10 yıllık tahvilin getirisi 8,5 baz puan gerileme ile %3,1530 seviyesinden kapandı.

Para Piyasaları:

Trump ve Putin arasında Ukrayna barış görüşmelerine başlama kararı alınması ile birlikte eurodaki değer kazanımını sürerken, dolar endeksindeki gerileme devam etti. ABD'de TÜFE verilerinin ardından ÜFE verilerinin de beklentileri aşmasına karşın eurodaki kazanımların etkisi ile birlikte dolar endeksi günü %0,6 kayıpla 107,31 seviyesinden tamamlayarak düşüşünü dördüncü güne taşıırken, EURUSD paritesi ise %0,8 primle 1,0465 seviyesinden günü kapattı.

USDJPY paritesi günü %1'in üzerinde kayıpla 152,80 seviyesinden tamamlarken, GBPUSD paritesi ise %1'e yakın yükseliş kaydederek kapanışta 1,2566 seviyesine çıktı.

Emtia Piyasaları:

Dolar endeksi ve ABD tahvil faizlerindeki gerilemenin etkisi ile birlikte altının ons fiyatı günü %0,8 primle 2.928\$ üzerinde tamamlarken, gümüş fiyatları ise %0,3 primle 32,34\$ üzerinde günü kapattı. Altın / gümüş rasyosu ise 90 seviyesinden 90,50 seviyesi üzerine çıktı.

Petrol fiyatlarındaki düşüş eğilimi dün bir miktar hız keserek devam etti. Brent petrol günü %0,2 düşüşle varil başına 75\$ seviyesinden tamamlarken, ham petrol ise %0,1 kayıpla varil başına 71,30\$ seviyesinden günü tamamladı.

Ekonomi ve Politika Haberleri

Saat 10:00'da TCMB Şubat 2025 Piyasa Katılımcıları Anketi sonuçları açıklanacak

Geçtiğimiz hafta gerçekleştirilen 2025 – 1. Çeyrek Enflasyon Raporu sunumunda Banka'nın 2025 yıl sonu enflasyon tahminlerini yukarı revize etmesinin ardından, bugün yayınlanacak olan anket sonuçlarında piyasa katılımcılarının da yıl sonu beklentilerinde yükseliş görmeyi bekliyoruz. En son ocak ayında açıklanan anket sonuçlarında piyasa katılımcılarının yıl sonu enflasyon beklentisi %27 düzeyinde oluşmuştu. Bu oranın bugün yayınlanacak olan şubat anketi sonuçlarında %29 seviyesine doğru yükselmesi beklenebilir. Kurum olarak 2025 yıl sonu TÜFE tahminimiz olan %28 seviyesi üzerindeki yukarı yönlü riskleri gözeterek yakın dönemde biz de beklentimizde revizyona gitmeyi değerlendirmekteyiz. Bugünkü anket sonuçlarında ayrıca piyasa katılımcılarının politika faizine ilişkin beklentileri de yakından takip edilecek. Enflasyon beklentilerindeki revizyon sonrasında TCMB'nin faiz indirim hızında daha erken frene basabileceği beklentilerinin ön plana çıkabileceği görüşündeyiz. Yıl sonu politika faizi beklentimiz %30 düzeyinde bulunmakla birlikte, bu tahminimiz üzerinde de yukarı riskler olduğunu değerlendiriyoruz.

Saat 10:00'da Ocak Konut Satış İstatistikleri açıklanacak

Konut satışları aralık ayında toplam 212.637 adet ile yıllık bazda %53,4, bir önceki aya göre ise %39 oranında güçlü bir yükseliş kaydetti. 2024 yılı genelinde ise konut satışları 2023 yılına göre %20,6 oranında artarak 1.478.025 adet olarak gerçekleşti. 2024 yılı genelinde ipotekli konut satışları bir önceki yıla göre %10,8 oranında azalarak 158.486 oldu. Yabancılar yapılan konut satışları ise 2024 yılında bir önceki yıla göre %32,1 oranında azalarak 23.781 olarak gerçekleşti. Aralık ayı gerçekleşmelerinde ipotekli konut satışları 23.277 adet ile aylık bazda %6,8 artarken, yıllık bazda ise %285,3'lük güçlü bir yükseliş işaret etti. Konut piyasasındaki kredi faizlerini analiz ettiğimizde, Aralık 2023'te ayında aylık ortalama %42,1 olan ortalama konut kredi faizinin Aralık 2024'te %41,1 ile önceki yıla göre önemli bir değişim göstermediğini izliyoruz. Konut kredi faizlerinde devam eden yüksek seviyelere rağmen ipotekli konut satışlarında yıllık bazda izlenen sert yükselişte, bir süredir reel olarak gerilemekte olan konut fiyatlarında gelecek dönemde artış yaşanacağı beklentisinin etkili olduğunu değerlendiriyoruz. Yabancılar yapılan konut satışları ise aralık ayında yıllık bazda %17,2 oranında artarak 2.418 olurken, yabancılar yapılan konut satışının toplam konut satışları içindeki payı %1,4'ten %1,1'e geriledi.

Tahvil piyasasındaki yabancı satışı hızlandı

Yabancı yatırımcılar 31 Ocak – 7 Şubat haftasında hisse senedi piyasasında 49,6 milyon dolar, tahvil piyasasında ise repo işlemleri hariç 1,5 milyar dolarlık net satış gerçekleştirdi. Yabancı yatırımcının toplam tahvil stoku içerisindeki payı ise %8,6 seviyesinden %8,4'e indi. Aynı hafta içerisinde yerleşiklerin altın hariç parite etkisinden arındırılmış DTH'ları yaklaşık 3 milyar dolar artarken, yerleşiklerin altın dahil toplam DTH hesapları fiyat etkisinden arındırılmış olarak 3,2 milyar dolar yükseliş kaydetti. 31 Ocak – 7 Şubat haftasında TCMB net döviz rezervi 600 milyon dolar artarak 72,3 milyar dolara, brüt döviz rezervi ise 1,5 milyar dolar yükselerek 167,6 milyar dolara tırmandı. Aynı dönemde swap stoku 6,5 milyar dolardan 7,2 milyar dolara çıkarken, swap hariç net rezerv ise 65,2 milyar dolardan 65 milyar dolara geriledi. [Ayrıntılı rapor için tıklayınız.](#)

Cari denge 2024'te yaklaşık 10 milyar dolar açık verdi

Aralık ayında cari işlemler dengesi 4,65 milyar dolar açık verirken, 3,5 milyar dolar açık olan kurum beklentimiz ve 4 milyar dolar açık olan piyasa beklentisinin üzerinde gelerek nisan ayından bu yana en yüksek cari açığa işaret etti. Aralık gerçekleşmesi ile birlikte cari işlemler dengesi 2024 yılında 9,97 milyar dolar açık vererek 9 milyar dolar (GSYH'nın %0,7'si) olan kurum beklentimizin hafif üzerinde gerçekleşti. Altın ve enerji hariç cari işlemler hesabı (çekirdek denge) aralık ayında 2,5 milyar dolar fazla verirken, bu cephedeki yıllık fazla 54,8 milyar dolardan 52,7 milyar dolara geriledi. Ticaret Bakanlığı tarafından açıklanan öncü veriler dış ticaret açığında ocak ayında sınırlı bir düşüşe işaret ediyor. Ocak ayına ilişkin açıklanan öncü verilere göre ihracat yıllık bazda, %5,8 oranında artarak 21,2 milyar dolar, ithalat %10,2 oranında artarak 28,8 milyar dolar olarak gerçekleşti. Öncü veriler çerçevesinde dış ticaret açığı ocak ayında 8,8 milyar dolardan 7,7 milyar dolara inerken, yıllık açık ise 82,1 milyar dolardan 83,5 milyar dolara tırmandı. 2025 yıl sonuna ilişkin cari açık beklentimizi 15 milyar dolar (GSYH'nın %1'i) seviyesinde korumakla birlikte, tahminimize yönelik risklerin yukarı yönlü olduğunu değerlendiriyoruz. [Ayrıntılı rapor için tıklayınız.](#)

Şirket ve Sektör Haberleri

LILAK (Nötr): Lila Kağıt, 4Ç24 finansal sonuçlarını 133 milyon TL net kar ile açıkladı. Açıklanan net kar, yıllık bazda %29, çeyreklik bazda ise %64 daraldı. Net karı, 475 milyon TL'lik net parasal kayıp baskıladı. Aynı dönemde şirketin cirosu yıllık bazda %12, çeyreklik bazda %17 daraldı. Brüt kar ise TL cinsinden bir önceki çeyreğe göre %9 daraldı. Şirket, 2024'te toplam satış tonajını yıllık bazda %13 artırdı. Tonaj artışına karşın net satışların TL bazında düşüş göstermesinin temel sebebi; net satışların büyük bir bölümünün ihracat gelirlerinden oluşması ve döviz kurlarının enflasyonun altında artış göstermesi oldu. Brüt kar marjı bir önceki çeyreğe göre 2,3 baz puan artış gösterdi. FAVÖK marjı korundu. Ek olarak şirket, pay başına brüt 1,50 TL temettü dağıtma kararı aldı. Temettü verimi %5,95 düzeyinde.

TTRAK (Negatif): Türk Traktör, 4Ç24 finansal sonuçlarını piyasa beklentisinin altında 316 milyon TL net zarar ile açıkladı (Piyasa beklentisi: 1,2 milyar TL net kar). Şirket, bir önceki yılın aynı döneminde 4,8 milyar TL, bir önceki çeyrekte ise 985 milyon TL net kar ile açıklamıştı. Böylece TTRAK 2024 yılını toplam 5,7 milyar TL kar ile tamamlamış oldu. Şirket, 4Ç24'te 14,3 milyar TL satış geliri elde ederek piyasa beklentisi olan 13,4 milyar TL'yi aştı. Aynı dönemde şirketin satış gelirleri ise yıllık bazda %33 azalırken, çeyreklik bazda ise %4,2 artış gösterdi. Özellikle maliyet baskısının ve talepteki daralmanın hissedildiği bu dönemde şirketin operasyonel karlılığı yıllık %91, çeyreklik bazda ise %75 oranında azalış gösterdi. TTRAK, 2024 yılında toplamda 43,611 adet traktör üretimi gerçekleştirirken bu rakam bir önceki yıla kıyasla %15,2 azalış gösterdi. Yine aynı dönemde şirketin 2024 yılında toplam ihraç ettiği traktör sayısı bir önceki yıla göre %22 azalarak 12,516 adet oldu (Şirket 2024 yılı beklentisi: 12,000-13,500 adet) Böylelikle, TTRAK'ın ihracattaki toplam payı %79'dan %73'e gerilemiş oldu. Şirketin 2025 Ocak ayı verileri de bir önceki yıla kıyasla zayıf geldi. Toplam üretim %36, yurt içi satışlar %16 ve ihracat adetleri %53,5 geriledi. Şirket yönetimi, 2025 yılına ilişkin beklentilerini yayımladı. Türk Traktör, Türkiye traktör pazar büyüklüğünü 48,000 – 56,000 adet olarak öngörüyor. İç piyasa traktör satışlarının 23,000 – 28,000 adet, ihracat satışlarının ise 11,000 – 13,000 adet aralığında gerçekleşmesi bekleniyor. Ayrıca, yatırım harcamalarının 140 – 160 milyon USD seviyesinde olacağı öngörülüyor. 2025 yılının ilk yarısına kadar adetlerde talepteki azalışa bağlı daralma ile birlikte devam etmesini ancak, yılın ikinci yarısından itibaren faiz indirim döngüsünün bir miktar daha hız kazanmasını ve finansman maliyetlerinde kademeli gevşemenin olabileceğini öngörüyoruz.

Yükselenler	Kapanış	Günlük (%)	Haftalık (%)
Enerya Enerji	218,90	6,31	-0,23
Girisim Elektrik Sanayi	52,90	6,22	7,30
Anadolu Efes Biracılık	172,20	4,87	8,78
Ag Anadolu Grubu Ho	317,25	4,70	9,02
Bim Birleşik Mağazaları	579,50	3,95	5,65

Düşenler	Kapanış	Günlük (%)	Haftalık (%)
Pasifik Eurasia Lojistik	33,00	-4,35	3,00
Koza Altın İşletmeleri	24,76	-2,90	6,72
Koza Anadolu Metal	72,20	-2,17	0,91
Cvk Maden İşletmeleri	8,81	-2,11	-9,64
Ard Grup Bilişim Tekn	33,10	-2,07	-6,76

BIST 100 Para Girişi	Para Girişi (mTL)	P.D. Oranı (%)
ISCTR	1235,39	0,38%
BIMAS	326,30	0,35%
PGSUS	237,09	0,19%
YKBNK	206,90	0,10%
AKBNK	206,37	0,09%

BIST 100 Para Çıkışı	Para Çıkışı (mTL)	P.D. Oranı (%)
TUPRS	-157,41	0,14%
GARAN	-113,81	0,12%
ASELS	-77,68	0,12%
TOASO	-74,62	0,11%
EKGYO	-64,88	0,07%

Şirket ve Sektör Haberleri

EKOS: Ekos Teknoloji, Türkiye'de yerleşik olarak faaliyet gösteren bir firma ile 1,28 milyon euro tutarında satış sözleşmesi imzalandığını açıkladı.

FONET: Fonet Bilgi Teknolojileri, "Lifeline Yoğun Bakım Yönetim Sistemi" ürününün Medicana Sağlık Grubu'na ait 14 hastanede kullanılmasına yönelik 25,5 milyon TL bedel üzerinden 36 ay süreli sözleşme imzalandığını açıkladı.

PGSUS: Pegasus Hava Taşımacılığı, kayıtlı sermaye tavanını 500 milyon TL'den 2,5 milyar TL'ye yükseltilmesine ilişkin yaptığı başvuru SPK ve Ticaret Bakanlığı tarafından onaylandı.

TCELL: Turkcell, 4Ç24 finansal sonuçlarını 27 Şubat tarihinde açıklayacağını duyurdu.

TTRAK: Türk Traktör, pay başına brüt 48,46 TL temettü dağıtma kararı aldı. Temettü verimi %7,24 düzeyinde.

Model Portföy

Şirket Adı	Hisse Kodu	Son Fiyat (TL)	12A Hedef Fiyat (TL)	Güncel Getiri (%)	Getiri Potansiyeli (%)	Ekleme Tarihi
Migros	MGROS	₺591,00	₺705,00	232%	19%	06-Haz-23
Türk Hava Yolları	THYAO	₺319,25	₺428,00	94%	34%	06-Haz-23
Tupras	TUPRS	₺135,20	₺208,10	122%	54%	06-Haz-23
Coca Cola	CCOLA	₺56,85	₺84,00	56%	48%	27-Kas-23
Teknosa	TKNSA	₺27,44	₺48,00	-20%	75%	12-Ara-24
Mavi Giyim	MAVI	₺70,75	₺147,00	-29%	108%	27-Ağu-24
Ford Otosan	FROTO	₺915,00	₺1.412,00	3%	54%	28-Ağu-24
İşbank (C)	ISCTR	₺14,11	₺19,80	10%	40%	24-Ara-24
Yapı Kredi	YKBNK	₺28,66	₺42,80	1%	49%	24-Ara-24
Tav Havalimanları	TAVHL	₺273,00	₺396,00	-3%	45%	24-Ara-24
Turkcell	TCELL	₺107,40	₺156,30	18%	46%	24-Ara-24

Kuruluşundan Bugüne MP Getirisi (%)

158%

Kuruluşundan Bugüne BIST 100 Endeks Getirisi (%)

85%

Kuruluşundan Bugüne MP / BIST 100 Göreceli Getiri (%)

40%

Son 1 yıl MP Getirisi (%)

5%

Son 1 yıl BIST 100 Endeks Getirisi (%)

7%

Son 1 yıl MP / BIST 100 Göreceli Getiri (%)

-2%

2025 Yılı MP Getirisi (%)

-3%

2025 Yılı BIST 100 Endeks Getirisi (%)

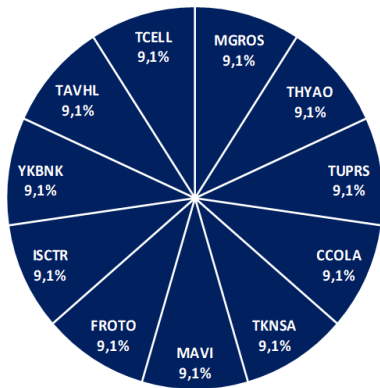
1%

2025 Yılı MP / BIST 100 Göreceli Getiri (%)

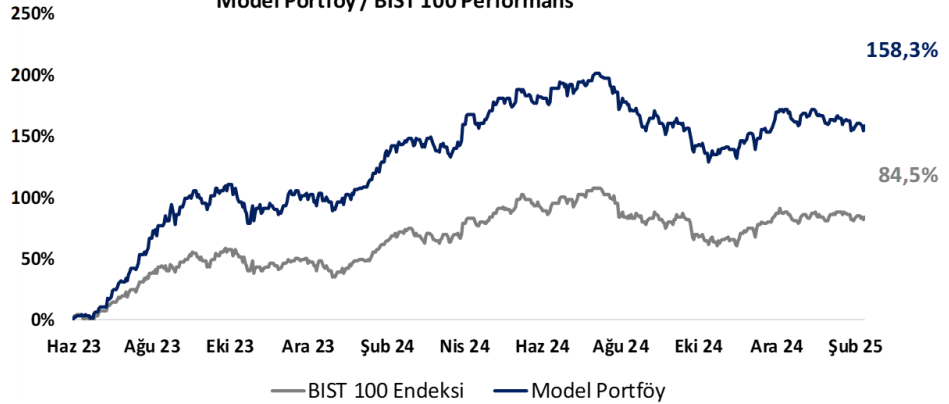
-4%

*MP: Tacirler Model Portföy

Model Portföy Ağırlık



Model Portföy / BIST 100 Performans



BIST 100 Teknik Analiz



Vade	Üssel H.O.	H.O. Kesişim	Trend Yönü	Trendin Gücü	En son	5 gün önce	20 gün önce
Kısa	5 günlük	5-22	Aşağı	Kuvvetlenen düşüş	9,866	9,880	10,061
Orta	22 günlük	22-50	Yukarı	Baskı artabilir	9,906	9,927	9,944
Uzun	50 günlük	50-200	Yukarı	Kuvvetlenen yükseliş	9,855	9,855	9,819

BIST-100	Destek 3	Destek 2	Destek 1	Kapanış	Pivot	Direnç 1	Direnç 2	Direnç 3
	9,620	9,750	9,800	9,915	9,897	10,000	10,100	10,160

İndikatör Yorum

Momentum (trendin ivmesini gösterir): 100 eşik değeri hemen altında dengeli. Nötr.

MACD (orta vadeli trend göstergesi): MACD (26,12) satım bölgesinde yatay. Nötr.

RSI (trendin gücünü gösterir): RSI dengeli. Nötr.

Hareketli Ortalamalar: BIST 100 endeksi yeniden tüm önemli ortalamalar üzerinde. Hafif pozitif.

VIOP 30 Teknik Analiz



Şubat ayı VIOP 30 endeks kontratı, geçtiğimiz işlem gününde 11.209 puan seviyesinden günlük kapanış gerçekleştirdi. Bugün yukarı yönlü hareketlerde ilk olarak 11.300 ve ardından 11.450 puan seviyelerini takip edeceğiz. Aşağı yönlü olası hareketlerde 11.100 puan seviyesi ilk destek noktamızı oluştururken, ana desteğimiz 11.000 puan seviyesi.

VIOP30	Destek 3	Destek 2	Destek 1	Kapanış	Direnç 1	Direnç 2	Direnç 3
	10,850	11,000	11,100	11,209	11,300	11,450	11,550

Günlük İşlemler

Alan	Net Adet	%	Maliyet	Toplam	Satan	Net Adet	%	Maliyet	Toplam	Kurum	T.Adet	%	Maliyet	Net
BANK-OF-AMERI	17,533	65	11181.485	45,535	VAKIF YAT.	7,032	26	11184.188	16,538	IS YATIRI	52,134	14	11184.853	3,568
IS YATIRIM	3,568	13	11157.677	52,134	TERA YATIRIM	2,099	8	11188.348	6,643	YAPI KRE	47,773	13	11176.923	-1,937
TEB YATIRIM	2,794	10	11212.943	21,286	OYAK YATIRIM	1,976	7	11197.925	4,652	BANK-OF-	45,535	12	11181.982	17,533
INFO YATIRIM M	877	3	11202.302	20,405	YAPI KREDI YAT	1,937	7	10985.428	47,773	AK YATIR	23,498	6	11174.231	-206
PHILLIPCAPITAL	432	2	11249.014	7,630	OSMANLI YATIRI	1,916	7	11200.037	11,244	TEB YATI	21,286	6	11179.455	2,794
DiGER	1,593	6		0	DiGER	11,837	44		0	DiGER	184,16	49		0

Kümülatif İşlemler

Alan	Net Adet	%	Maliyet	Toplam	Satan	Net Adet	%	Maliyet	Toplam	Kurum	T.Adet	%	Maliyet	Net
TEB YATIRIM	100,166	31	11516.379	1,051,486	IS YATIRIM	240,739	76	11384.385	2,236,621	IS YATIRI	2,236,621	14	11401.242	-240,739
YAPI KREDI YAT	30,457	10	11231.439	2,214,653	GARANTI BBVA	43,507	14	11166.347	500,613	YAPI KRE	2,214,653	14	11392.623	30,457
VAKIF YAT.	24,405	8	11647.841	364,621	BANK-OF-AMERI	22,037	7	12123.867	1,731,915	BANK-OF-	1,731,915	11	11396.557	-22,037
ZIRAAT YAT.	22,337	7	11356.131	160,881	MEKSA YATIRIM	7,308	2	11572.083	184,182	TEB YATI	1,051,486	7	11409.261	100,166
DENİZ YATIRIM	22,044	7	11170.971	604,680	COLENDI MENK	1,216	0	11253.182	21,166	INFO YAT	908,369	6	11403.152	15,315
DiGER	119,142	37		0	DiGER	3,744	1		0	DiGER	7,565,446	48		0

Kaynak: Matriks / Tacirler Yatırım

Pay Alım Satım ve Son İki Haftalık Yeni İş İlişkileri

Alıcı	Satıcı	Şirket	Türü	# lot	İşlem Fiyatı (TL)	İşlem sonrası sermaye içindeki payı
LKMNH		LKMNH	Geri Alım	20.000	20,14	0.17%
BIGCH		BIGCH	Geri Alım	375.000	32,92	0.42%
GEDİK		GEDİK	Geri Alım	200.000	6,96	0.14%

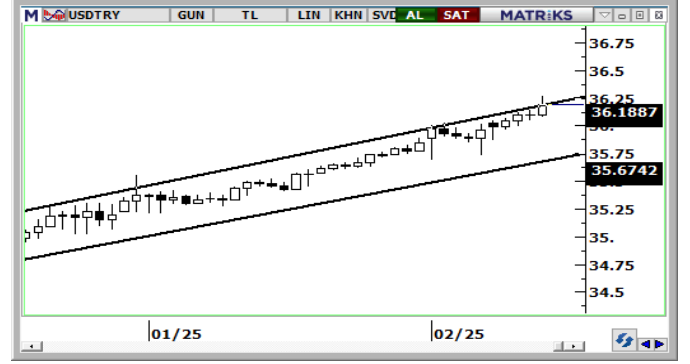
YENİ İŞ İLİŞKİLERİ (Son İki Hafta)

Tarih	Şirket	İş Tanımı	Toplam Sözleşme Tutarı (mn TL)	2023 Ciro (mn TL)	2023 Ciro (%)	Son 12 Ay Ciro (mn TL)	Son 12 ay Ciro (%)	Açıklama Tarihinden Bugüne Getiri (%)
13/02/2025	YEOTK	Sözleşme imzalanması	2,036.4	6,382.3	31.91%	9,484.2	21.47%	0.00%
	ALVES	Sözleşme imzalanması	314.1	3,035.7	10.35%	4,886.6	6.43%	0.00%
	EKOS	Sözleşme imzalanması	47.7	1,187.5	4.02%	1,518.6	3.14%	0.00%
12/02/2025	BVSAN	Sözleşme imzalanması	332.9	2,121.4	15.69%	3,088.8	10.78%	-7.06%
	KAYSE	Şeker satışı	7,070.0	18,281.1	38.67%	21,389.8	33.05%	-2.05%
11/02/2025	SERNT	Sözleşme imzalanması	98.5	2,673.2	3.68%	2,901.8	3.39%	-11.10%
45698	ASELS	Sözleşme imzalanması	2,841.3	73,592.8	3.86%	107,635.9	2.64%	-2.33%
06/02/2025	ASELS	Sözleşme imzalanması	770.8	73,592.8	1.05%	107,635.9	0.72%	-7.33%
	DOKTA	Sipariş alımı	3,975.2	9,636.0	41.25%	11,761.5	33.80%	2.02%
05/02/2025	YEOTK	Sözleşme imzalanması	176.7	6,382.3	2.77%	9,484.2	1.86%	-0.95%
	SMRTG	Sözleşme imzalanması	2,921.5	8,093.3	36.10%	11,036.2	26.47%	2.08%
45692	SNICA	Sipariş alımı	61.3	2,215.1	2.77%	2,189.8	2.80%	-3.00%
31/01/2025	ALTNY	Sözleşme imzalanması	1,893.1	1,184.8	159.78%	1,761.9	107.45%	-6.82%
30/01/2025	MIATK	Sipariş alımı	22.8	1,401.0	1.62%	2,224.2	1.02%	-4.48%
	FORTE	Sipariş alımı	23.6	664.8	3.55%	1,190.2	1.99%	1.83%
	RALYH	Sözleşme imzalanması	7,749.8	2,089.8	370.84%	5,443.6	142.37%	7.54%
	ASELS	Faydalı yük satışı	2,822.6	73,592.8	3.84%	107,635.9	2.62%	-10.30%
	KONTR	Sipariş alımı	1,266.5	3,965.8	31.94%	7,416.3	17.08%	-8.19%

FX Teknik Analiz

USD/TRY

Bu sabah saatlerinde 36,20 üzerini test ederek rekor tazeleyen USDTRY paritesinde kademeli yükselişin devamını bekliyoruz. Teknik göstergeler kurda kısa vadeye ilişkin olarak 36 – 36,30 bandını ön plana çıkarıyor. Yukarıda 36,20 ve 36,30 seviyeleri direnç, aşağıda 36,13, 36,09 ve 36,0540 seviyeleri destek konumunda. 2025 yıl sonu tahminlerimiz TL'deki reel değerlenmenin, 2024'e kıyasla daha düşük bir oranda olacak şekilde devam edeceği yönünde.



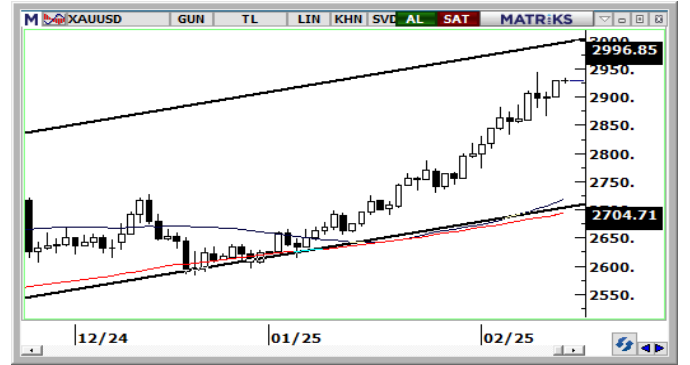
EUR/USD

Trump ve Putin'in Ukrayna barışı için görüşmelere başlama kararının euroyu bir süre daha desteklemeye devam edeceği görüşündeyiz. 1,0470 üzerindeki günlük kapanışlar, kısa vadeli düşüş kanalının kırılmasına yol açarak alımların 1,05 üzerine hızlanmasını sağlayabilir. Kanalın kırılması durumunda teknik görünüm ilk etapta 1,05 – 1,06 bandını hedef olarak işaret ediyor. Paritede 1,0425, 1,0350 ve 1,03 seviyeleri kısa vadeli destek, 1,0470, 1,05 ve 1,0530 ise direnç olarak izlenecek.



XAU/USD

Yükseliş kanalında hareket eden ons altında, teknik göstergeler 3.000\$ seviyesini hedef olarak ön plana çıkarıyor. Kısa vadede 2.700\$ – 3.000\$ bandında bir hareket beklemekle birlikte, kanal sınırının geçtiği 3.000\$ civarından aşağı yönlü tepki satışları oluşabileceğini düşünüyoruz. Altında 2.900\$, 2.875\$ ve 2.850\$ destek, 2.925\$ ve 2.950\$ direnç seviyeleri izlenecek. Teknik ve temel veriler ışığında ons altında bu yıl da kademeli yükselişin devamını bekliyoruz, ancak primlerin 2024'e kıyasla daha sınırlı olacağını öngörüyoruz.



XAG/USD

Yükseliş eğiliminin korunduğu gümüşte teknik göstergeler 34\$ direncini hedef olarak ön plana çıkarıyor. Trend ve momentum göstergelerinin ürettikleri sinyaller doğrultusunda gümüşte yakın vadede 30\$ – 35\$ bandında bir seyir öngörüyoruz. Gümüşte 32,20\$, 31,85\$ ve 31,50\$ seviyeleri kısa vadeli destek, 32,52\$, 33\$ ve 33,55\$ seviyeleri kısa vadeli direnç konumunda. Daha orta vadeli görünümde 100 GHO'nun geçtiği 31,15\$ ve 200 GHO'nun geçtiği 30,40\$ seviyeleri 30\$ öncesinde güçlü bir destek alanı oluşturuyor.



13/02/2025 TARİHLİ AÇIĞA SATIŞ İŞLEMLERİ

Hisse Kodu	Kapanış Fiyatı	Günlük Fark	İşlem Hacmi Bazında (mlnTL)			İşlem Adedi Bazında (mln adet)		
			Açığa Satış Hacmi	Toplam İşlem Hacmi	Açığa Satış Payı (%)	Açığa Satış Adedi	Toplam İşlem Adedi	Açığa Satış Payı (%)
AEFES	172,20	4,87%	308,2	2.312,4	13,3%	1,8	13,5	13,3%
AKBNK	64,05	1,91%	1.471,0	7.258,0	20,3%	23,0	113,6	20,3%
ALARK	84,05	1,39%	62,9	328,7	19,1%	0,7	3,9	19,1%
ARCLK	129,20	1,57%	71,0	361,4	19,6%	0,6	2,8	19,7%
ASELS	79,65	1,98%	1.214,2	3.808,8	31,9%	15,4	48,3	32,0%
ASTOR	107,10	-1,83%	412,0	2.550,8	16,2%	3,8	23,8	16,1%
BIMAS	579,50	3,95%	1.518,9	4.737,6	32,1%	2,7	8,3	32,1%
BRSAN	385,75	0,19%	26,4	189,6	13,9%	0,1	0,5	13,9%
COOLA	56,85	2,99%	70,0	289,0	24,2%	1,2	5,1	24,2%
CIMSA	53,00	2,81%	95,0	497,6	19,1%	1,8	9,5	19,1%
DOAS	191,00	-0,68%	84,4	319,3	26,4%	0,4	1,7	26,4%
DOHOL	13,97	2,12%	39,8	281,8	14,1%	2,9	20,4	14,2%
EKGYO	13,71	0,15%	404,8	2.490,9	16,3%	29,4	180,8	16,3%
ENJSA	61,55	1,82%	34,6	186,9	18,5%	0,6	3,1	18,5%
ENKAI	52,20	1,46%	450,2	1.903,3	23,7%	8,6	36,3	23,7%
EREGL	23,32	-0,34%	613,7	4.317,5	14,2%	26,2	184,3	14,2%
FROTO	915,00	1,84%	260,7	1.323,0	19,7%	0,3	1,5	19,7%
GARAN	130,20	0,54%	687,9	2.902,6	23,7%	5,3	22,2	23,7%
GUBRF	271,00	-1,54%	94,8	695,1	13,6%	0,3	2,6	13,6%
HALKB	18,84	-0,48%	165,4	889,1	18,6%	8,7	47,0	18,6%
HEKTS	3,52	0,00%	83,0	559,6	14,8%	23,5	158,3	14,8%
ISCTR	14,11	3,75%	2.072,9	9.219,3	22,5%	147,2	655,5	22,5%
KCHOL	161,30	1,45%	957,3	3.885,8	24,6%	5,9	24,1	24,6%
KONTR	33,42	0,78%	69,2	381,5	18,1%	2,1	11,4	18,1%
KOZAL	24,76	-2,90%	320,5	1.543,0	20,8%	12,8	61,6	20,8%
KRDMD	28,22	1,00%	237,6	1.240,3	19,2%	8,4	44,0	19,2%
MAVI	70,75	0,93%	99,6	411,5	24,2%	1,4	5,8	24,2%
MGROS	591,00	1,55%	179,1	1.142,2	15,7%	0,3	1,9	15,7%
MIATK	35,82	0,17%	43,1	182,3	23,6%	1,2	5,1	23,6%
ODAS	5,79	2,30%	64,9	389,6	16,7%	11,4	68,0	16,7%
OYAKC	25,40	0,40%	115,4	508,4	22,7%	4,6	20,1	22,7%
PETKM	17,00	1,31%	137,5	888,3	15,5%	8,1	52,4	15,5%
PGSUS	245,50	3,15%	577,4	2.987,3	19,3%	2,4	12,3	19,4%
REEDR	12,54	-0,24%	30,1	191,0	15,7%	2,4	15,2	15,7%
SAHOL	101,60	3,25%	627,6	2.456,3	25,5%	6,2	24,3	25,6%
SASA	3,54	0,57%	405,0	1.606,8	25,2%	114,3	453,2	25,2%
SISE	37,32	1,58%	255,2	1.356,0	18,8%	6,8	36,2	18,8%
SOKM	40,48	1,71%	44,4	258,4	17,2%	1,1	6,4	17,2%
TAVHL	273,00	2,06%	54,7	451,8	12,1%	0,2	1,7	12,1%
TCELL	107,40	-0,46%	594,4	2.324,8	25,6%	5,5	21,6	25,6%
THYAO	319,25	0,71%	727,7	7.256,2	10,0%	2,3	22,7	10,0%
TKFEN	67,50	-0,15%	71,3	363,2	19,6%	1,1	5,4	19,6%
TOASO	205,90	3,42%	300,0	2.775,6	10,8%	1,5	13,6	10,8%
TTKOM	50,20	0,52%	240,6	1.439,0	16,7%	4,8	28,7	16,8%
TUPRS	135,20	-0,88%	1.484,0	3.295,0	45,0%	10,8	24,1	45,0%
ULKER	123,90	1,14%	197,3	1.188,9	16,6%	1,6	9,6	16,6%
VAKBN	25,30	0,72%	87,3	466,9	18,7%	3,5	18,5	18,7%
VESTL	61,15	1,49%	26,4	139,4	19,0%	0,4	2,3	19,0%
YKBNK	28,66	1,34%	1.648,6	7.619,7	21,6%	57,5	265,3	21,7%
ZOREN	3,94	1,03%	20,4	195,4	10,4%	5,2	49,6	10,4%
TOPLAM			19.858,4	94.367,0	21,0%	588,3	2.847,6	20,7%

Kaynak: Borsa İstanbul, Tacirler Yatırım Araştırma

BİST-100 endeksine dahil hisse senetleri için tahmini işlem aralıkları

	Son Fiyat	Destek 3	Destek 2	Destek 1	Pivot	Direnç 1	Direnç 2	Direnç 3
AEFES	172.20	162.90	165.60	168.90	171.60	174.90	177.60	180.90
AGHOL	317.25	300.67	305.08	311.17	315.58	321.67	326.08	332.17
AGROT	9.54	8.96	9.16	9.35	9.55	9.74	9.94	10.13
AKBNK	64.05	61.37	62.08	63.07	63.78	64.77	65.48	66.47
AKFYE	17.28	16.92	17.04	17.16	17.28	17.40	17.52	17.64
AKSA	11.31	11.02	11.16	11.24	11.38	11.46	11.60	11.68
AKSEN	38.00	36.49	36.99	37.49	37.99	38.49	38.99	39.49
ALARK	84.05	82.08	82.72	83.38	84.02	84.68	85.32	85.98
ALFAS	67.85	65.58	66.42	67.13	67.97	68.68	69.52	70.23
ALTNY	71.05	68.68	69.82	70.43	71.57	72.18	73.32	73.93
ANHYT	98.80	94.95	95.90	97.35	98.30	99.75	100.70	102.15
ANSGR	111.40	104.50	106.80	109.10	111.40	113.70	116.00	118.30
ARCLK	129.20	126.23	126.87	128.03	128.67	129.83	130.47	131.63
ARDYZ	33.10	31.86	32.46	32.78	33.38	33.70	34.30	34.62
ASELS	79.65	74.92	76.08	77.87	79.03	80.82	81.98	83.77
ASTOR	107.10	99.17	102.23	104.67	107.73	110.17	113.23	115.67
BERA	16.50	15.88	16.17	16.33	16.62	16.78	17.07	17.23
BIMAS	579.50	540.83	549.17	564.33	572.67	587.83	596.17	611.33
BRSAN	385.75	373.25	378.25	382.00	387.00	390.75	395.75	399.50
BRYAT	1830.00	1,748.33	1,764.67	1,797.33	1,813.67	1,846.33	1,862.67	1,895.33
BSOKE	13.63	13.02	13.17	13.40	13.55	13.78	13.93	14.16
BTCIM	4.21	4.10	4.15	4.18	4.23	4.26	4.31	4.34
CANTE	1.46	1.40	1.43	1.44	1.47	1.48	1.51	1.52
CCOLA	56.85	54.23	54.82	55.83	56.42	57.43	58.02	59.03
CIMSA	53.00	49.97	50.73	51.87	52.63	53.77	54.53	55.67
CLEBI	2126.00	2,031.00	2,056.00	2,091.00	2,116.00	2,151.00	2,176.00	2,211.00
CVKMD	8.81	8.21	8.51	8.66	8.96	9.11	9.41	9.56
CWENE	18.88	18.32	18.56	18.72	18.96	19.12	19.36	19.52
DOAS	191.00	186.33	188.47	189.73	191.87	193.13	195.27	196.53
DOHOL	13.97	13.49	13.58	13.78	13.87	14.07	14.16	14.36
ECILC	41.70	40.93	41.15	41.43	41.65	41.93	42.15	42.43
EGEEN	9512.50	9,185.00	9,262.50	9,387.50	9,465.00	9,590.00	9,667.50	9,792.50
EKGYO	13.71	13.23	13.42	13.56	13.75	13.89	14.08	14.22
ENERY	218.90	189.43	196.77	207.83	215.17	226.23	233.57	244.63
ENJSA	61.55	59.83	60.22	60.88	61.27	61.93	62.32	62.98
ENKAI	52.20	48.45	49.90	51.05	52.50	53.65	55.10	56.25
EREGL	23.32	22.66	22.92	23.12	23.38	23.58	23.84	24.04
EUPWR	36.54	34.03	34.63	35.59	36.19	37.15	37.75	38.71
FENER	47.60	46.43	46.75	47.17	47.49	47.91	48.23	48.65
FROTO	915.00	885.17	893.33	904.17	912.33	923.17	931.33	942.17
GARAN	130.20	127.53	128.47	129.33	130.27	131.13	132.07	132.93
GESAN	52.90	47.87	48.87	50.89	51.89	53.91	54.91	56.93
GOLTS	421.50	412.42	414.83	418.17	420.58	423.92	426.33	429.67
GUBRF	271.00	260.92	265.33	268.17	272.58	275.42	279.83	282.67
HALKB	18.84	18.27	18.51	18.67	18.91	19.07	19.31	19.47
HEKTS	3.52	3.42	3.46	3.49	3.53	3.56	3.60	3.63
IEYHO	9.48	9.18	9.28	9.38	9.48	9.58	9.68	9.78
ISCTR	14.11	13.31	13.53	13.82	14.04	14.33	14.55	14.84
ISMEN	42.00	40.24	40.68	41.34	41.78	42.44	42.88	43.54
KARSN	10.89	10.69	10.76	10.83	10.90	10.97	11.04	11.11

BİST-100 endeksine dahil hisse senetleri için tahmini işlem aralıkları

	Son Fiyat	Destek 3	Destek 2	Destek 1	Pivot	Direnç 1	Direnç 2	Direnç 3
KCAER	11.05	10.82	10.92	10.98	11.08	11.14	11.24	11.30
KCHOL	161.30	157.40	158.70	160.00	161.30	162.60	163.90	165.20
KLSEER	32.90	32.37	32.57	32.73	32.93	33.09	33.29	33.45
KONTR	33.42	32.47	32.79	33.11	33.43	33.75	34.07	34.39
KONYA	6180.00	6,048.33	6,086.67	6,133.33	6,171.67	6,218.33	6,256.67	6,303.33
KOZAA	72.20	68.53	70.07	71.13	72.67	73.73	75.27	76.33
KOZAL	24.76	23.45	24.05	24.41	25.01	25.37	25.97	26.33
KRDMD	28.22	27.47	27.73	27.97	28.23	28.47	28.73	28.97
LIDER	147.40	141.77	143.53	145.47	147.23	149.17	150.93	152.87
MAGEN	23.34	21.61	22.11	22.73	23.23	23.85	24.35	24.97
MAVI	70.75	69.15	69.65	70.20	70.70	71.25	71.75	72.30
MGROS	591.00	572.17	577.33	584.17	589.33	596.17	601.33	608.17
MIATK	35.82	34.98	35.26	35.54	35.82	36.10	36.38	36.66
MPARK	383.00	363.00	368.00	375.50	380.50	388.00	393.00	400.50
NTHOL	42.10	40.73	41.05	41.57	41.89	42.41	42.73	43.25
ODAS	5.79	5.47	5.54	5.67	5.74	5.87	5.94	6.07
OTKAR	395.00	387.17	389.33	392.17	394.33	397.17	399.33	402.17
OYAKC	25.40	24.39	24.67	25.03	25.31	25.67	25.95	26.31
PASEU	33.00	30.90	31.88	32.44	33.42	33.98	34.96	35.52
PETKM	17.00	16.61	16.73	16.86	16.98	17.11	17.23	17.36
PGSUS	245.50	233.80	236.50	241.00	243.70	248.20	250.90	255.40
REEDR	12.54	12.26	12.36	12.45	12.55	12.64	12.74	12.83
SAHOL	101.60	95.95	97.40	99.50	100.95	103.05	104.50	106.60
SASA	3.54	3.45	3.49	3.51	3.55	3.57	3.61	3.63
SDTTR	189.80	185.87	187.13	188.47	189.73	191.07	192.33	193.67
SELEC	65.15	61.67	62.48	63.82	64.63	65.97	66.78	68.12
SISE	37.32	36.29	36.69	37.01	37.41	37.73	38.13	38.45
SKBNK	3.87	3.67	3.72	3.80	3.85	3.93	3.98	4.06
SMRTG	41.24	39.98	40.44	40.84	41.30	41.70	42.16	42.56
SOKM	40.48	39.38	39.68	40.08	40.38	40.78	41.08	41.48
TABGD	163.30	160.07	160.83	162.07	162.83	164.07	164.83	166.07
TAVHL	273.00	266.33	267.67	270.33	271.67	274.33	275.67	278.33
TCELL	107.40	102.77	104.53	105.97	107.73	109.17	110.93	112.37
THYAO	319.25	315.00	316.75	318.00	319.75	321.00	322.75	324.00
TKFEN	67.50	63.30	64.80	66.15	67.65	69.00	70.50	71.85
TMSN	114.00	111.60	112.80	113.40	114.60	115.20	116.40	117.00
TOASO	205.90	190.93	194.57	200.23	203.87	209.53	213.17	218.83
TSKB	12.35	12.14	12.23	12.29	12.38	12.44	12.53	12.59
TSPOR	1.01	0.97	0.99	1.00	1.02	1.03	1.05	1.06
TTKOM	50.20	48.37	48.99	49.60	50.22	50.83	51.45	52.06
TTRAK	669.00	650.00	657.00	663.00	670.00	676.00	683.00	689.00
TUKAS	2.00	1.96	1.98	1.99	2.01	2.02	2.04	2.05
TUPRS	135.20	131.73	133.47	134.33	136.07	136.93	138.67	139.53
TURSG	17.96	17.16	17.33	17.65	17.82	18.14	18.31	18.63
ULKER	123.90	120.30	121.50	122.70	123.90	125.10	126.30	127.50
VAKBN	25.30	24.79	24.95	25.13	25.29	25.47	25.63	25.81
VESTL	61.15	59.58	60.02	60.58	61.02	61.58	62.02	62.58
YEOTK	52.40	50.07	50.93	51.67	52.53	53.27	54.13	54.87
YKBNK	28.66	27.75	28.07	28.37	28.69	28.99	29.31	29.61
ZOREN	3.94	3.85	3.88	3.91	3.94	3.97	4.00	4.03

Dip Zirve Analizi (BİST-50 endeksine dahil hisse senetleri için)

Hisse Senedi	Son Fiyat (TL)	52 hafta		Yılbaşından beri		Dipten uzaklık		Zirveye yakınlık		Dipten uzaklık sıralaması		Zirveye yakınlık sıralaması	
		En düşük	En Yüksek	En düşük	En Yüksek	52 hafta	YBB	52 hafta	YBB	52 hafta	YBB	52 hafta	YBB
AEFES	172.20	134.96	304.75	155.80	191.60	%28	%11	%77	%11	26.00	34.00	10.00	22.00
AKBNK	64.05	36.42	70.75	61.60	69.90	%76	%4	%10	%9	42.00	16.00	38.00	27.00
ALARK	84.05	81.70	144.22	82.70	97.70	%3	%2	%72	%16	7.00	3.00	15.00	12.00
ARCLK	129.20	123.00	196.10	123.50	147.10	%5	%5	%52	%14	11.00	19.00	19.00	17.00
ASELS	79.65	51.47	90.60	72.20	90.60	%55	%10	%14	%14	35.00	33.00	34.00	18.00
ASTOR	107.10	65.15	134.05	105.30	130.60	%64	%2	%25	%22	39.00	5.00	28.00	6.00
BIMAS	579.50	335.65	620.95	500.50	581.00	%73	%16	%7	%0	40.00	45.00	44.00	50.00
BRSAN	385.75	348.25	784.00	374.25	445.50	%11	%3	%103	%15	17.00	12.00	5.00	13.00
CCOLA	56.85	42.94	83.82	54.15	62.90	%32	%5	%47	%11	27.00	21.00	21.00	25.00
CIMSA	53.00	28.50	57.40	44.62	57.40	%86	%19	%8	%8	47.00	50.00	42.00	31.00
DOAS	191.00	180.60	356.24	180.60	207.70	%6	%6	%87	%9	13.00	25.00	8.00	29.00
DOHOL	13.97	12.34	17.77	12.85	15.15	%13	%9	%27	%8	20.00	32.00	26.00	30.00
EKGYO	13.71	8.41	15.37	13.46	15.37	%63	%2	%12	%12	38.00	8.00	35.00	19.00
ENJSA	61.55	52.20	71.80	57.70	64.40	%18	%7	%17	%5	22.00	27.00	32.00	39.00
ENKAI	52.20	32.34	57.20	46.52	53.95	%61	%12	%10	%3	37.00	38.00	39.00	42.00
EREGL	23.32	18.88	30.13	21.48	24.94	%24	%9	%29	%7	23.00	31.00	25.00	32.00
FROTO	915.00	843.02	1231.50	879.00	967.00	%9	%4	%35	%6	15.00	17.00	24.00	36.00
GARAN	130.20	56.04	139.20	120.10	139.20	%132	%8	%7	%7	50.00	30.00	45.00	33.00
GUBRF	271.00	130.50	294.75	254.25	294.75	%108	%7	%9	%9	49.00	26.00	41.00	28.00
HALKB	18.84	12.87	20.86	16.15	20.86	%46	%17	%11	%11	32.00	47.00	37.00	24.00
HEKTS	3.52	3.34	8.43	3.42	4.30	%5	%3	%139	%22	12.00	11.00	3.00	5.00
ISCTR	14.11	9.55	17.77	13.36	14.95	%48	%6	%26	%6	33.00	24.00	27.00	35.00
KCHOL	161.30	157.54	270.75	158.60	188.70	%2	%2	%68	%17	5.00	4.00	16.00	11.00
KONTR	33.42	32.82	97.25	32.82	40.22	%2	%2	%191	%20	4.00	7.00	2.00	7.00
KOZAL	24.76	18.47	29.60	21.54	26.04	%34	%15	%20	%5	28.00	43.00	31.00	38.00
KRDMD	28.22	21.02	33.88	25.06	28.98	%34	%13	%20	%3	29.00	39.00	30.00	44.00
MAVI	70.75	66.79	137.00	68.35	89.95	%6	%4	%94	%27	14.00	14.00	6.00	1.00
MGROS	591.00	394.48	600.00	523.50	600.00	%50	%13	%2	%2	34.00	40.00	50.00	47.00
MIATK	35.82	35.20	84.40	35.20	44.18	%2	%2	%136	%23	3.00	6.00	4.00	3.00
ODAS	5.79	5.18	11.06	5.18	6.64	%12	%12	%91	%15	18.00	36.00	7.00	16.00
OYAKC	25.40	13.72	26.78	22.66	26.78	%85	%12	%5	%5	46.00	37.00	47.00	37.00
PETKM	17.00	16.33	26.20	16.33	19.59	%4	%4	%54	%15	9.00	18.00	17.00	14.00
PGSUS	245.50	158.05	260.00	208.00	246.40	%55	%18	%6	%0	36.00	48.00	46.00	49.00
REEDR	12.54	12.39	79.50	12.39	15.37	%1	%1	%534	%23	2.00	2.00	1.00	4.00
SAHOL	101.60	72.41	111.00	94.60	105.50	%40	%7	%9	%4	30.00	29.00	40.00	41.00
SASA	3.54	3.38	6.48	3.38	4.44	%5	%5	%83	%25	10.00	20.00	9.00	2.00
SISE	37.32	36.42	55.64	36.42	43.00	%2	%2	%49	%15	6.00	10.00	20.00	15.00
SOKM	40.48	37.18	70.95	37.80	42.24	%9	%7	%75	%4	16.00	28.00	13.00	40.00
TAVHL	273.00	154.00	294.75	263.50	290.25	%77	%4	%8	%6	44.00	15.00	43.00	34.00
TCELL	107.40	59.10	111.81	90.95	109.50	%82	%18	%4	%2	45.00	49.00	48.00	46.00
THYAO	319.25	257.50	332.00	278.75	323.50	%24	%15	%4	%1	24.00	42.00	49.00	48.00
TKFEN	67.50	38.14	84.30	58.65	74.25	%77	%15	%25	%10	43.00	44.00	29.00	26.00
TOASO	205.90	179.50	353.75	195.00	230.20	%15	%6	%72	%12	21.00	23.00	14.00	20.00
TTKOM	50.20	28.64	57.80	43.14	51.60	%75	%16	%15	%3	41.00	46.00	33.00	43.00
TUPRS	135.20	135.20	189.77	135.20	150.60	%0	%0	%40	%11	1.00	1.00	22.00	21.00
ULKER	123.90	97.70	188.70	109.30	127.00	%27	%13	%52	%3	25.00	41.00	18.00	45.00
VAKBN	25.30	13.18	28.08	22.84	28.08	%92	%11	%11	%11	48.00	35.00	36.00	23.00
VESTL	61.15	54.10	107.30	58.00	73.15	%13	%5	%75	%20	19.00	22.00	12.00	8.00
YKBNK	28.66	19.97	39.46	28.06	33.58	%43	%2	%38	%17	31.00	9.00	23.00	10.00
ZOREN	3.94	3.82	6.94	3.82	4.66	%3	%3	%76	%18	8.00	13.00	11.00	9.00

YBB: Yılbaşından bugüne

Künye

Tacirler Yatırım Araştırma ve İçerik Yönetimi

Serhan Yenigün

Müdür

serhan.yenigun@tacirler.com.tr

Ekin Çınar

Ekonomist

ekin.akbas@tacirler.com.tr

Oğuzhan Kaymak

Tüm hisse kapsamı ve içerik yönetimi

oguzhan.kaymak@tacirler.com.tr

Ata Uçak

Sağlık, iletişim, demir-çelik, ulaştırma, enerji

ata.ucak@tacirler.com.tr

Eren Bozdoğan

Otomotiv, beyaz eşya, savunma,
ilaç & sağlık, tekstil, madencilik, kimya

eren.bozdogan@tacirler.com.tr

Ali Berk Coşkuntuna

Gıda-içecek, perakende, çimento,
GYO, taahhüt

berk.coskuntuna@tacirler.com.tr

Özgür Kenan Tosun

Tekstil, elektronik perakende,
teknoloji, petrokimya, kağıt, mobilya

ozgur.tosun@tacirler.com.tr

Ömer Tarman

Veritabanı sorumlusu

omer.tarman@tacirler.com.tr

Yatırım Merkezlerimiz

Genel Müdürlük

Nispetiye Cad. B-3 Blok Kat:9 Akmerkez Etiler - İSTANBUL
0 212 355 46 46

Adana	Cemal Paşa Mah. Gazipaşa Bul. Cemal Uğurlu Apt. Kat:1 D:4	(0 322) 457 77 55
Akatlar İrtibat Bürosu	Akat Mahallesi Meydan Caddesi B Blok No: 16 D: 8 (Eski No D: 10) Beşiktaş	(0 212) 355 46 46
Alsancak	Şehit Nevres Bulvarı Eczacıbaşı Apartmanı No: 7 Kat: 2 Daire: 5 Pasaport Alsancak - Konak	(0 232) 241 24 50
Ankara	Remzi Oğuz Arık Mah. Tunalı Hilmi Cad. Yaprak Apt. No: 94 Kat: 2 D:9 Kavaklıdere Çankaya	(0 312) 435 18 36
Antalya	Şirinyalı Mah. İsmet Gökşen Cad. Özden Apt. No:82/6 Muratpaşa	(0 242) 248 45 20
Bakırköy	İstanbul Cad. Bakırköy İş Merkezi No:6 Kat: 4 D: 14 Bakırköy	(0 212) 570 52 59
Bodrum	Konacık Mahallesi, Atatürk Bulvarı, Arbor-Abdullah Ünal Çabuk İş Merkezi No: 285/1-A6 Bodrum	(0 212) 355 46 46
Bursa	Konak Mah. Barış (120) Sokak , Ofis Artı Binası, Dış kapı No:3 Daire:33 Nilüfer-BURSA	(0 224) 225 64 10
Çankaya	Çankaya Mahallesi Cinnah Caddesi Cinnah Apartmanı No: 55 D: 7-8 Çankaya / ANKARA	(0 212) 355 46 46
Çukurambar	Kızılırmak Mah.Ufuk Üniversitesi Cad. Next Level Loft Ofis No: 4/65 Kat: 24 Söğütözü Çankaya	(0 312) 909 87 70
Denizli	Urhan İş Merkezi 2. Ticari Yol Daire 26 Kat: 6 Bayramyeri	(0 258) 265 87 85
Erenköy	Bağdat Cad. Çubukçu Apt. No: 333 Kat: 2 D: 4 Kadıköy	(0 216) 348 82 82
Gaziantep	İncilipinar Mah. Gazimuhtarpaşa Bul. Kepkepzade Park İş Merkezi B Blok No: 18 Kat: 1 D: 5	(0 342) 232 35 35
Girne	Ziya Rızki Cad. Şehit Necati Gürkaya Sok. Kat: 1 D: 1 Gime - KKTC	(0 392) 815 14 55-0533 889 15 51
İzmir	Kültür Mahallesi, Cumhuriyet Bulvarı No:137 Cumhuriyet Apt. K:5 D:12 Konak - İzmir	(0 232) 445 01 61
İzmit	Hürriyet Cad. Kaya İşhanı No: 39/5 İzmit	(0 262) 323 11 33
İzmit İrtibat Bürosu	Ömerağa Mah. Alemdar Cad. İ. Kolaylı Apt. No: 8 Kat: 2 İzmit	(0 262) 260 01 01
Karadeniz Ereğli	Bağlık Mahallesi Karanfil Sokak No:16/A Karadeniz Ereğli - Zonguldak	(0 372) 316 40 50
Karşıyaka	Yalı Mahallesi Ahmet Kemal Baysak Bulvarı No:42 D:11	(0 232) 241 19 24
Kartal	Üsküdar Cad. Cevat Kayacan Apt. No: 26 Kat: 4 D: 8 Kartal	(0 216) 306 22 71-306 22 06
Kayseri	Hunat Mah. Nuh Mehmet Baldöktü Sok. Gürcüoğlu Plaza No: 5 K: 3 D: 11 Melikgazi	(0 352) 221 08 68-222 82 51
Marmaris İrtibat Bürosu	Kemeraltı Mah. Orgeneral Mustafa Muğlalı Cad. Güven Apt. No: 22 D: 2 Marmaris	(0 252) 321 08 00
Merkez Şube	Akat Mahallesi Meydan Caddesi B Blok No: 16 D: 7 (Eski No D: 9) Beşiktaş	(0 212) 355 46 46
Mersin	İnönü Mah. 1401 Sok. No:32 Pozcu Evo Kat:2 No:10-11 Yenişehir Mersin	(0 324) 238 11 89
Trabzon İrtibat Bürosu	Kemer kaya Mahallesi Halkevi Cad. Mandıralı İş Merkezi No: 4 Daire: 4 Ortahisar	(0 462) 432 24 50

Uyarı Notu

Bu raporda yer alan yatırım bilgi, yorum ve tavsiyeleri, yorum ve tavsiyede bulunanların kişisel görüşlerine dayanmakta olup finansal bilgi ve genel yatırım tavsiyesi kapsamında hazırlanmıştır ve hiçbir şekilde yatırım danışmanlığı kapsamında değildir. Yatırım danışmanlığı hizmeti; yetkili kuruluşlar tarafından kişilerin risk ve getiri tercihleri dikkate alınarak kişiye özel sunulmaktadır. Burada yer alan yorum ve tavsiyeler ise genel niteliktedir. Bu tavsiyeler, mali durumunuz ile risk ve getiri tercihlerinize uygun olmayabilir. Bu nedenle, sadece burada yer alan bilgilere dayanarak yatırım kararı verilmesi beklentilerinize uygun sonuçlar doğurmayabilir.

Yatırım Danışmanlığı hizmeti talep edilmesi halinde; yatırımcının Tacirler Yatırım Menkul Değerler A.Ş. ile Yatırım Danışmanlığı sözleşmesi imzalamış olması, Yerindelik Testi'ni tamamlamış ve risk grubunun belirlemiş olması zorunludur.

Bu raporda yer alan her türlü bilgi, yorum ve tavsiye uygunluk testi ile tespit edilecek risk grubunuz ve getiri beklentiniz ile uyumlu olmayabilir. Dolayısıyla, uygunluk testi neticesinde risk grubunuz tespit edilmeden sadece burada yer alan bilgilere dayanılarak yatırım kararı verilmesi amaç, bilgi ve tecrübenize uygun sonuçlar doğurmayabilir.

Bu rapor herhangi bir sürede belirli bir getirinin sağlanacağına dair bir taahhüt içermemekte olup, zaman içerisinde piyasa koşullarında meydana gelen değişiklikler nedeniyle yorum ve tavsiyelerde değişiklikler söz konusu olabilir. Bu raporda bahsedilen yatırım araçlarının fiyatları ve değerleri yatırımcıların menfaatlerine aykırı olarak hareket edebilir ve netice itibarıyla yatırımcılar anaparalarını kaybetme riski ile karşı karşıya kalabilirler. Bu raporda yer alan geçmiş performans verileri gelecekte elde edilecek sonuçların bir garantisi olarak kabul edilemez.

Bu raporda yer alan tüm bilgiler ve görüşler yatırımcıları bilgilendirmek amacıyla, Tacirler Yatırım Menkul Değerler A.Ş. tarafından güncel ve güvenilir kaynaklardan temin edilmiş olmakla beraber, Tacirler Yatırım Menkul Değerler A.Ş. söz konusu bilgilerin doğru ve tam olduğunu taahhüt etmemektedir. Raporlardaki yorumlardan, bilgilerin tam veya doğru olmaması ve/veya güncellenme nedeniyle doğabilecek maddi ve manevi zararlardan Tacirler Yatırım Menkul Değerler A.Ş. ve çalışanları sorumlu tutulamaz.

Bu rapor, sadece gönderildiği kişilerin kullanımı içindir. Bu raporun tümü veya bir kısmı Tacirler Yatırım Menkul Değerler A.Ş.'nin yazılı izni olmadan çoğaltılamaz, yayınlanamaz veya üçüncü kişilere gösterilemez, ticari amaçla kullanılamaz. Aksi halde, Tacirler Yatırım Menkul Değerler A.Ş. uğramış olduğu bütün zarar ve ziyanı talep etme hakkını saklı tutar.