

Güne Başlarken

Günaydın. ABD'de dün beklentileri aşan TÜFE verileri sonrası Fed'den faiz indirim beklentileri 2025'in son çeyreğine öteleniyor. Daha önce de sık sık belirttiğimiz gibi, ABD'de özellikle büyüme, istihdam ve enflasyon odaklı veriler geldikçe Fed'den "faiz indirim" beklentileri giderek daha belirgin şekilde rafa kalkacak, hatta bu yılın ortalarına doğru Fed'den "faiz artırım" beklentileri daha fazla konuşulur olacaktır. Küresel borsalar bu sabah moralli. ABD ve Avrupa vadeli ile Asya borsaları pozitif bölgede. BIST'te, dün %1 gerileme ile 9800 altına sarkan endekse karşın aktif kurumlar bazında para girişi var. Özellikle seansın son bir saatinde belirgin bir para girişi yaşandığını, günün en düşük seviyelerinden pozisyon alındığını görüyoruz. BIST'te bu sabah pozitif açılış bekliyoruz. 9850 – 9900 direnç bölgesine doğru kısa vadeli pozisyonlarda kar satışları gelebilir. Günün ajandasında içeride cari denge ve TCMB'nin açıklayacağı haftalık yabancı işlemleri öne çıkıyor. Borsa İstanbul tarafından açıklanan aylık verilere göre ise, yabancılar Kasım ve Aralık ayı ardından Ocak ayında da net alıcı tarafta yer aldılar. Ocak'ta net 253 milyon dolar hisse senedi alımı yapan yabancılar en çok THYAO, TCELL ve ASTOR alırken, AEFES, MAVI ve EREGL'de satıcı olmuşlar. Ajandada, dışarıda ise ABD ÜFE verileri izlenecek. Türkiye 5 yıl vadeli CDS primleri güne 253 baz puandan başlıyor.

Ekonomik Takvim

- 10:00 | **Türkiye** | Cari Hesap (Aralık) |
- 14:30 | **Türkiye** | Döviz Rezervleri |
- 16:30 | **ABD** | Üretici Fiyat Endeksi (Ocak) |
- 16:30 | **ABD** | İşsizlik Haklarından Yararlanma Başvuruları |

PIYASALAR

Yurtiçi	Kapanış	1 gün (%)	1 hafta (%)
BIST 100	9.779,57	-1,04	0,61
BIST 30	10.878,86	-0,89	0,69
BIST 50	8.691,90	-0,96	0,70
BIST Tüm	11.316,67	-1,02	0,76
BIST Banka	14.331,35	-0,91	-1,79
BIST Ulaştırma	37.626,54	-0,59	4,75
BIST Sınai	12.458,69	-1,14	0,92

Yurtdışı Endeksler

Son	1 gün (%)	1 hafta (%)	
Nasdaq	19.649,95	0,0%	-0,7%
Dax	22.148,03	0,5%	1,1%
Cac 40	8.042,19	0,2%	0,4%
FTSE 100	8.807,44	0,3%	0,3%

Hazine Tahvilleri

Son	Günlük D. (%)	YBB D. (%)	
TR 10 Yıllık Tahvil	24,89	0,25	-1,40
GER 10 Yıllık Tahvil	2,48	2,10	4,85
ABD 10 Yıllık Tahvil	4,61	-0,43	0,79
ITA 10 Yıllık Tahvil	3,57	1,02	1,16
FR 10 Yıllık Tahvil	3,20	1,33	0,41
UK 10 Yıllık Tahvil	4,61	-0,56	0,00

Döviz

Son	Günlük D. (%)	YBB D. (%)	
USDTRY	36,11	0,03	2,08
EURTRY	37,69	0,37	2,76
GBPTRY	45,13	0,35	1,95
BRENT (\$)	74,37	-0,70	-0,43
XAUUSD (\$)	2917,36	0,56	11,21
XAGUSD (\$)	32,33	0,37	11,88
COPPER (\$)	4,73	0,93	18,57
XPTUSD (\$)	998,02	0,32	

GÜNLÜK TEKNİK ANALİZ BAZLI HİSSE ÖNERİLERİ

Hisse	ALIM Aralığı	SATIM Aralığı (TP)	Zarar KES (SL)
BIMAS	555.50 - 562.00	570.00 - 580.00	551.50
SAHOL	98.10 - 99.20	100.60 - 102.40	97.30
TCELL	107.60 - 108.80	110.30 - 112.30	106.70
ENKAI	51.30 - 51.85	52.60 - 53.55	50.90

HAFTALIK TEKNİK ANALİZ BAZLI HİSSE ÖNERİLERİ

Hisse	ALIM Aralığı	SATIM Aralığı (TP)	Zarar KES (SL)
KCHOL	164.70 - 167.00	172.00 - 178.00	161.70
BIMAS	559.00 - 567.00	584.00 - 604.00	549.00
OYAKC	25.60 - 26.00	26.72 - 27.64	25.12
TABGD	164.50 - 167.00	171.80 - 177.70	161.50

Global Piyasalarda Öne Çıkanlar

ABD'de ocak ayında %2,9'da sabit kalması beklenen yıllık TÜFE %3 seviyesine yükselerek hazirandan bu yana en yüksek düzeyine ulaşırken, %3,2'den %3,1'e gerilemesi beklenen yıllık çekirdek TÜFE ise %3,3 seviyesine tırmandı. Beklentilerin üzerinde gelen veriler sonrasında tahvil getirilerindeki yükseliş hızlanırken, ABD Hazinesi'nin dün düzenlediği 10 yıl vadeli tahvil ihalesinde talebin önceki ihaleye göre düşüş göstermesi de getirilerdeki yükselişte etkili oldu. Fed Başkanı Jerome Powell, Kongre'deki sunumunun 2. gününde faiz indiriminde aceleci olmayacakları söylemini yineledi ve "Enflasyonun %2'lik hedefe düşeceği netleşene kadar politikayı kısıtlayıcı tutmak istiyoruz" açıklamasında bulundu. Vadeli piyasalarda Fed'in bu yıla ilişkin faiz indirim beklentilerinin eylül ayından ekim ayına doğru ötelenmekte olduğunu görüyoruz. Trump ve Putin arasında Ukrayna barış görüşmelerine başlama kararı alınması ile birlikte dün euro değer kazanırken, eurodaki yükseliş dolar endeksinin ABD verilerine olan pozitif reaksiyonunu sınırladı. Bugün TSİ 16:30'da açıklanacak olan ABD ocak ayı ÜFE verileri ve yine aynı saatte açıklanacak olan haftalık işsizlik maaşı başvuruları verileri takip edilecek.

Küresel Borsalar:

ABD borsaları günü karışık tamamladı. Kapanışta Dow Jones endeksi %0,5 azalarak 44.368,56 puana indi. S&P 500 endeksi %0,27 kayıpla 6.051,97 puana gerilerken, Nasdaq endeksi sınırlı (+%0,03) bir yükselişle 19.649,95 puandan kapandı.

Avrupa borsaları günü İtalya hariç düşüşle kapattı. Kapanışta gösterge endeks Stoxx Europe 600, %0,11 artışla 547,78 puana çıktı. İngiltere'de FTSE 100 endeksi %0,34 değer kazanarak 8.807,44 puana, Almanya'da DAX 40 endeksi %0,5 artarak 22.148,03 puana ve Fransa'da CAC 40 endeksi %0,17 yükselerek 8.042,19 puana ulaştı. İtalya'da FTSE MIB 30 endeksi ise %0,14 düşüşle 37.531,19 puandan kapandı.

Bu sabah saatlerinde Japonya'da açıklanan gelen ocak ayı yıllık ÜFE'nin %4,2 ile beklentileri aşmasının ardından 5 yıllık Japonya tahvil faizi %1,02 ile 2008'den bu yana en yüksek seviyeleri görürken, Japonya Nikkei endeksi %1,4 primle seyreliyor. Hong Kong Hang Seng endeksi %1,5 artıda seyrederken, Deepseek'in Çinli teknoloji şirketlerine getirdiği alımların güçlü risk iştahında etkili olduğu görülüyor. Çin CSI 300 endeksi ise %0,1 düşüşle işlem görüyor.

Tahvil Piyasaları:

ABD'de beklentilerin üzerinde gelen enflasyon verileri sonrasında tahvil getirilerindeki yükseliş hızlandı. ABD Hazinesi'nin dün düzenlediği 42 milyar dolar tutarında 10 yıl vadeli tahvil ihalesinde talep / satış rasyosunun 2,48x ile önceki ihaleye göre düşük bir talebi işaret etmesi de getirilerdeki yükselişte etkili oldu. ABD 10 yıllık tahvil faizi günü 8,5 baz puanlık yükselişle %4,62 seviyesi üzerinde tamamlarken, 5 yıllık tahvil faizi ise 10 baz puana yakın artışla %4,4676 seviyesinden kapattı. 2 yıllık tahvilin getirisi ise 7,1 baz puan yükselişle %4,3548 seviyesinden kapandı.

Avrupa tahvil faizlerinde de yükseliş eğiliminin dün korunduğu takip edildi. Almanya 10 yıllık tahvil faizi günü 5 baz puana yakın yükseliş ile %2,4770 seviyesinden tamamlarken, İtalya 10 yıllık tahvil faizi ise 3 baz puan artarak %3,5610 seviyesinden kapandı. Fransa'da ise 10 yıllık tahvilin getirisi 3,2 baz puan artışla %3,23 seviyesi üzerine tırmandı.

Para Piyasaları:

Beklentilerin üzerinde gelen ABD ocak ayı TÜFE verilerinin ardından 108,50 seviyesi üzerine kadar tırmanan dolar endeksi, ilerleyen saatlerde eurodaki yükselişin de etkisi ile birlikte kazançlarını silerek günü 107,94 seviyesinden yatay bir seyirle tamamladı.

Trump ve Putin arasında Ukrayna barış görüşmelerine başlama kararı alınması ile birlikte dün euro değer kazanırken, EURUSD paritesi ise günü %0,2 yükselişle 1,0383 seviyesinden tamamladı.

USDJPY paritesi ise %1,9'luk primle 154,42 seviyesinden günü kapattı ve yükselişini üçüncü güne taşıdı.

Emtia Piyasaları:

Dün 2.870\$ seviyesi altına kadar gerileyen ons altın, dolar endeksindeki kazançların kısa süre içerisinde silinmesi ile birlikte yönünü yeniden yukarı çevirdi ve günü %0,2 yükselişle 2.904\$ seviyesinden tamamladı. Gümüş fiyatları %1,3 yükseliş kaydederek 32,23\$ seviyesi üzerinde kapanırken, altın / gümüş rasyosu ise 91,06 seviyesinden 90,07 seviyesine indi.

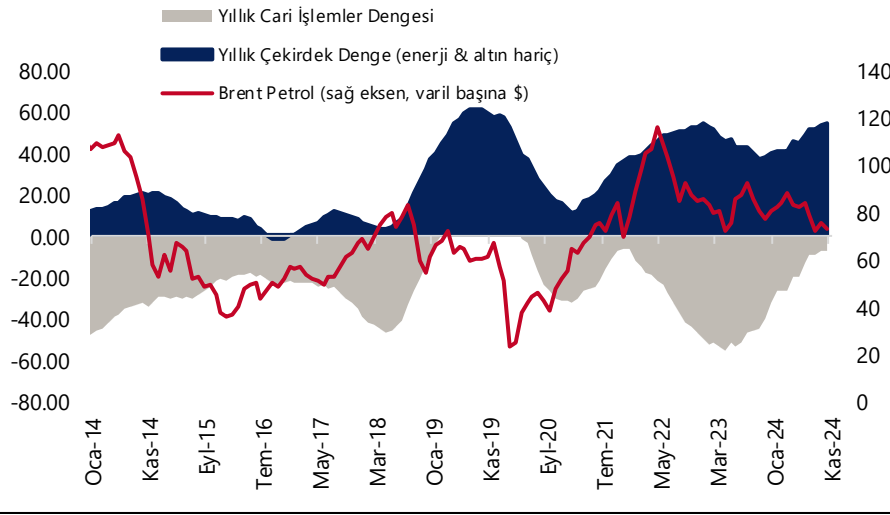
Petrol fiyatlarında dün %2'yi aşan kayıplar ön plandaydı. Brent petrol günü %2,4 düşüşle varil başına 75,18\$ seviyesinden tamamlarken, ham petrol ise %2,7 düşüşle varil başına 71,37\$ seviyesinden günü tamamladı.

Ekonomi ve Politika Haberleri

Cari işlemler dengesinin aralık ayında 3,5 milyar dolar açık vermesini bekliyoruz

Aralık ayına ilişkin ödemeler dengesi istatistikleri bugün saat 10:00'da açıklanacak. Cari işlemler dengesinin aralık ayında 3,5 milyar dolar açık vereceğini ve cari işlemler açığının 2024 yılını yaklaşık 9 milyar dolar seviyesinde (GSYİH'nın %0,7'si) tamamlayacağını tahmin ediyoruz. 2025 yıl sonu cari açık beklentimiz ise 15 milyar dolar (GSYİH'nın %1'i) seviyesinde. 2025 yılı cari açık tahminimiz üzerindeki risklerin yukarı yönlü olduğu görüşünde olmakla birlikte, tahminimizi enerji tarafında bir şok yaşanmayacağı ve altın ithalatındaki düşük seviyelerin korunacağı varsayımıyla belirledik.

Cari İşlemler Dengesi (yıllık, milyar US\$)



Kaynak: TCMB, Bloomberg, Tacirler Yatırım

TCMB rezervlerinin geçtiğimiz hafta yükseliş kaydettiğini hesaplıyoruz

Bugün saat 14:30'da 31 Ocak – 7 Şubat haftasına ilişkin yabancı portföy hareketleri, para & banka istatistikleri ve TCMB uluslararası rezerv verileri açıklanacak. TCMB analitik bilançosu üzerinden yaptığımız hesaplamalar çerçevesinde TCMB brüt döviz rezervinin 31 Ocak – 7 Şubat haftasında 1,5 milyar dolar artarak 167,6 milyar dolara, net döviz rezervinin ise 650 milyon dolar yükselerek 72,32 milyar dolara yükseldiğini tahmin ediyoruz. Bugün açıklanacak olan resmi uluslararası rezerv verilerinin benzer bir resmi işaret etmesini bekleriz.

- Bir önceki haftaya ilişkin verileri hatırlayacak olursak: Yabancı yatırımcılar 24 – 31 Ocak haftasında hisse senedi piyasasında 89,1 milyon dolarlık sınırlı bir alım yaparken, tahvil piyasasında ise repo işlemleri hariç 682,8 milyon dolarlık net satış gerçekleştirdi. Yabancı yatırımcının toplam tahvil stoku içerisindeki payı ise bu dönemde %8,7 seviyesinden %8,6'ya indi. Aynı hafta içerisinde yerleşiklerin altın hariç parite etkisinden arındırılmış DTH'ları yaklaşık 1,2 milyar dolar azalırken, yerleşiklerin altın dahil toplam DTH hesapları fiyat etkisinden arındırılmış 1,2 milyar dolar düşüş kaydetti. 24 – 31 Ocak haftasında TCMB net döviz rezervi 2 milyar dolara yakın düşüş göstererek 71,7 milyar dolara inerken, brüt döviz rezervi ise 1,6 milyar dolar gerileyerek 166,1 milyar dolara indi. Aynı dönemde swap stoku 6,5 milyar dolara inerken, swap hariç net rezerv ise 62,9 milyar dolardan 65,2 milyar dolara çıktı.

Şirket ve Sektör Haberleri

DOAS: Doğu Otomotiv, 2024 yılının son çeyreğine ilişkin finansal raporların 28 Şubat'ta kamuya duyurulacağını bildirdi.

EREGL (Sınırlı Negatif): Ereğli Demir Çelik, 4Ç24 finansal sonuçlarını 2,7 milyar TL net kar ile beklentilere paralel açıkladı. Açıklanan net kar üzerinde, deprem kaynaklı sigorta tazminat gelirlerinden kaynaklanan tek seferlik gelir destekledi. Bu dönemde şirketin cirosu ise beklentilerin üzerinde 55 milyar TL düzeyinde gerçekleşti. 4Ç24 döneminde, bir önceki yılın aynı dönemine göre %4 artışla 2,2 milyon ton düzeyinde gerçekleşti. Şirket bu dönemde, hacim olarak satışlarını büyütse de, Ton başına FAVÖK seviyesi 2020 yılından sonrası, 1Ç23'ün ardından en zayıf 2. Çeyrek olarak gerçekleşirken, bu performans 2024 yılının son 3 ayını kapsamaktadır. 2025 yılı ocak ayı itibariyle, küresel demir çelik fiyatlarında bir miktar toparlanma gerçekleşti. Şirketin satış hacimlerini arttırmaya devam etmesi ile, demir çelik fiyatlarındaki toparlanmanın 2025 yılı bilançolarını destekleyeceğini düşünüyoruz.

GRSEL: Gürsel Turizm, Saudi Arabia Engineering Consultants ile bağlayıcı olmayan bir Mutabakat Zaptı (MoU) imzaladığını duyurdu. MoU, Mekke Şehri ve Kutsal Yerler Kraliyet Komisyonu tarafından ihale edilen "Mekke Otobüslerinin İşletilmesinin Denetlenmesi ve İkinci Aşamanın Araştırılması" projesine alt danışman olarak destek verilmesini kapsıyor.

ISCTR (Sınırlı Pozitif): Banka, 4Ç24 finansal sonuçlarını piyasa beklentisi (7,45 milyar TL) ve kurum tahminimizin (7,86 milyar TL) üzerinde, 10,8 milyar TL net kar ile açıkladı. Ancak net kar yıllık bazda %37 gerileyerek 2024 yılı toplamında 45,5 milyar TL olarak gerçekleşti. Bankanın karlılığı büyük ölçüde bankacılık faaliyetlerinden değil, holdingleşme sürecine konu olan iştirak gelirlerinden kaynaklandı. Faiz gelirleri yıllık bazda %139 artışla 530,9 milyar TL olurken, faiz giderleri %219 artarak 496,5 milyar TL'ye ulaştı. Net ücret ve komisyon gelirleri %115 artışla 91,4 milyar TL seviyesinde kaydedildi. Net faaliyet karı, 4Ç24'te 274 milyon TL olarak gerçekleşirken, geçen yıl aynı dönemde 43,1 milyar TL seviyesindeydi. Marj ve rasyolara bakıldığında, net kar/faiz geliri rasyosu geçen yıla kıyasla gerileyerek %8,57 seviyesinde gerçekleşti. Net faiz geliri/krediler rasyosu %2,08, krediler/varlıklar rasyosu %49,85, özkaynak/kaynaklar rasyosu ise %9,58 seviyesinde oluştu. Ortalama özkaynak karlılığı %15,53 olarak kaydedildi. Banka, %35 civarında TL büyümesi bununla birlikte %2 risk maliyeti, %3 civarı NPL, ve %4,5 net faiz marjı artışı öngörmekte.

Yükselenler	Kapanış	Günlük (%)	Haftalık (%)
Pasifik Eurasia Lojistik	34,50	4,74	7,28
Koza Altın İşletmeleri	25,50	4,08	15,91
Tekfen Holding	67,60	2,97	13,33
Anadolu Efes Biracılık	164,20	2,62	2,24
Cw Enerji Mühendislik	19,24	2,34	4,00

Düşenler	Kapanış	Günlük (%)	Haftalık (%)
Astor Enerji	109,10	-5,54	-8,63
İş Yatırım	41,04	-4,78	-2,10
Alfa Solar Enerji	67,80	-4,78	5,69
Aselsan	78,10	-4,46	-9,40
Smart Güneş Enerjisi T	41,10	-4,37	1,73

BIST 100 Para Girişi	Para Girişi (mTL)	P.D. Oranı (%)
ENKAI	141,81	0,15%
AEFES	137,63	0,06%
KOZAL	126,54	0,05%
BIMAS	124,78	0,05%
AKBNK	87,66	0,04%

BIST 100 Para Çıkışı	Para Çıkışı (mTL)	P.D. Oranı (%)
ISCTR	-277,91	0,18%
ASELS	-159,89	0,16%
YKBNK	-113,16	0,11%
FROTO	-93,85	0,09%
KCHOL	-88,24	0,09%

Şirket ve Sektör Haberleri

IMASM: İmaş Makina, T.C. Ticaret Bakanlığı tarafından yürütülen TURQUALITY Marka Destek Programı kapsamına alındı. Bu program, şirketin markalaşma sürecini hızlandırarak uluslararası pazarlarda rekabet gücünü artırmalarını sağlayacak.

ISDMR (Nötr): İskenderun Demir, 4Ç24 finansal sonuçlarını 6 milyar TL net kar ile açıkladı. Açıklanan net kar, bir önceki yılın aynı dönemine paralel gerçekleşirken, deprem kaynaklı sigorta tazminat gelirlerinden kaynaklanan tek seferlik gelir destekledi. Bu dönemde, şirketin cirosu ise bir önceki yılın aynı dönemine göre %20 daraldı.

PEKGY: Şirket 4Ç24 finansal sonuçlarını 236 milyon TL net zarar ile açıkladı, böylece 2024 yılında 106 milyon TL net kar elde etmiş oldu. Şirketin nakit ve nakit benzerleri bu sene geçen yıla oranla %36, özkaynakları aynı dönemde %27 düşüş kaydetti. Şirketin ortalama özkaynak karlılığı %2,80 civarında gerçekleşti.

PGSUS: Pegasus Hava Taşımacılığı, 4Ç24 finansal sonuçlarını 4 Mart tarihinde açıklayacağını duyurdu.

TOASO (Negatif): Tofaş Otomotiv, 4Ç24 finansal sonuçlarını piyasa beklentisinin altında 121 milyon TL net zarar ile açıkladı (Piyasa beklentisi: 511 milyon TL net kar). Şirket, bir önceki yılın aynı döneminde 7,4 milyar TL, bir önceki çeyrekte ise 332 milyon TL net kâr ile açıklamıştı. Böylece TOASO 2024 yılını toplam 5,2 milyar TL net zarar ile tamamlamış oldu. Şirket, 4Ç24'te 27,7 milyar satış geliri elde ederek piyasa beklentisi olan 28,4 milyar TL'nin altında kaldı. Aynı dönemde şirketin satış gelirleri ise yıllık bazda %45 azalırken, çeyreksel bazda ise %22 artış gösterdi. Şirket, operasyonel kârlılığında son çeyrekte bir önceki çeyreğe göre bir miktar toparlanma göstermiş olsa da yılı, geçen yılın aynı dönemine kıyasla oldukça zayıf tamamladı. Şirketin 2024 yılı beklentileri yurt içinde 170 bin adet, ihracatta ise 65 bin adet satış seviyesindeydi. Ancak gerçekleşen satış rakamları beklentilerin altında kaldı. 2023 yılında 200 bin adet olan yurt içi satışlar, 2024 yılında %28 düşüşle 144 bin adede geriledi. Benzer şekilde, 2023 yılında 60 bin adet olan ihracat, 2024 yılında %45 azalarak 33 bin adede düştü. Şirket yönetimin yapmış olduğu açıklamaya göre, 2024 yılı finansal sonuçlarının beklentilerin altında kalmasının temel sebepleri iç piyasadaki artan rekabet, düşük kapasite kullanım oranı ve enflasyon muhasebesinin negatif etkileri olarak sıralandı. Ayrıca, Stellantis Otomotiv'in satın alınmasıyla ilgili Rekabet Kurulu onay sürecinin son aşamada olduğu belirtildi. Ayrıca, şirket 2025 yılına ilişkin beklentilerinde iç pazarda daralma öngörürken, ihracat tarafında büyüme beklentisini korudu. Yönetim, ihracattaki büyümenin bir kısmının, 2024 yılının zayıf performansına bağlı olarak oluşan düşük baz etkisinden kaynaklandığını belirtiyor.

Şirket ve Sektör Haberleri

SMRTG: Smart Güneş Enerjisi, ilk kez katıldığı Karbon Saydamlık Projesi (CDP) İklim Değişikliği Raporlaması'nda B Yönetim Seviyesi notu aldı. CDP, şirketlerin çevresel etkilerini ölçerek yatırımcılara şeffaf bilgi sunmasını sağlayan uluslararası bir platform olup, sürdürülebilir finansmana erişimine kolaylık sağladığı aktarıldı.

Model Portföy

Şirket Adı	Hisse Kodu	Son Fiyat (TL)	12A Hedef Fiyat (TL)	Güncel Getiri (%)	Getiri Potansiyeli (%)	Ekleme Tarihi
Migros	MGROS	₺582,00	₺705,00	227%	21%	06-Haz-23
Türk Hava Yolları	THYAO	₺317,00	₺428,00	93%	35%	06-Haz-23
Tupras	TUPRS	₺136,40	₺208,10	124%	53%	06-Haz-23
Coca Cola	CCOLA	₺55,20	₺84,00	52%	52%	27-Kas-23
Teknosa	TKNSA	₺27,32	₺48,00	-21%	76%	12-Ara-24
Mavi Giyim	MAVI	₺70,10	₺147,00	-30%	110%	27-Ağu-24
Ford Otosan	FROTO	₺898,50	₺1.412,00	1%	57%	28-Ağu-24
İşbank (C)	ISCTR	₺13,60	₺19,80	6%	46%	24-Ara-24
Yapı Kredi	YKBNK	₺28,28	₺42,80	0%	51%	24-Ara-24
Tav Havalimanları	TAVHL	₺267,50	₺396,00	-5%	48%	24-Ara-24
Turkcell	TCELL	₺107,90	₺156,30	19%	45%	24-Ara-24

Kuruluşundan Bugüne MP Getirisi (%)

155%

Kuruluşundan Bugüne BIST 100 Endeks Getirisi (%)

82%

Kuruluşundan Bugüne MP / BIST 100 Göreceli Getiri (%)

40%

Son 1 yıl MP Getirisi (%)

5%

Son 1 yıl BIST 100 Endeks Getirisi (%)

8%

Son 1 yıl MP / BIST 100 Göreceli Getiri (%)

-2%

2025 Yılı MP Getirisi (%)

-4%

2025 Yılı BIST 100 Endeks Getirisi (%)

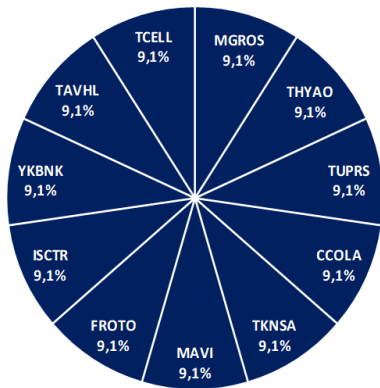
-1%

2025 Yılı MP / BIST 100 Göreceli Getiri (%)

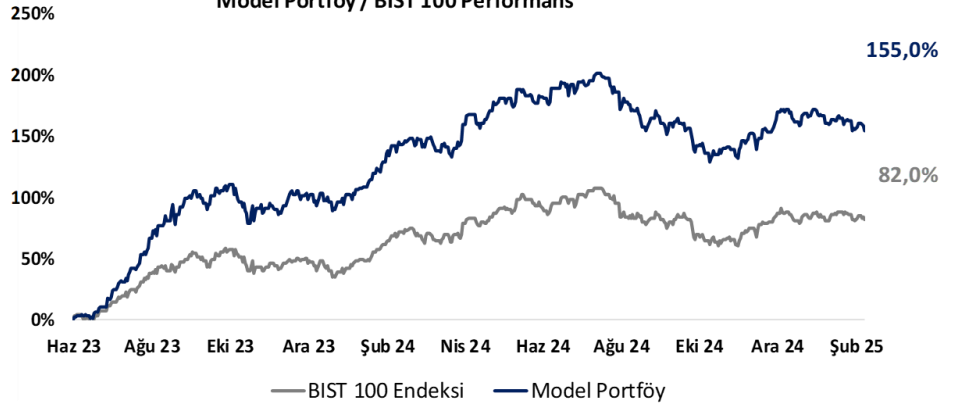
-4%

*MP: Tacirler Model Portföy

Model Portföy Ağırlık



Model Portföy / BIST 100 Performans



BIST 100 Teknik Analiz



Vade	Üssel H.O.	H.O. Kesişim	Trend Yönü	Trendin Gücü	En son	5 gün önce	20 gün önce
Kısa	5 günlük	5-22	Aşağı	Kuvvetlenen düşüş	9,842	9,880	10,039
Orta	22 günlük	22-50	Yukarı	Baskı artabilir	9,905	9,927	9,929
Uzun	50 günlük	50-200	Yukarı	Baskı artabilir	9,852	9,855	9,807

BIST-100	Destek 3	Destek 2	Destek 1	Kapanış	Pivot	Direnç 1	Direnç 2	Direnç 3
	9,580	9,620	9,750	9,780	9,814	9,000	10,000	10,160

İndikatör Yorum

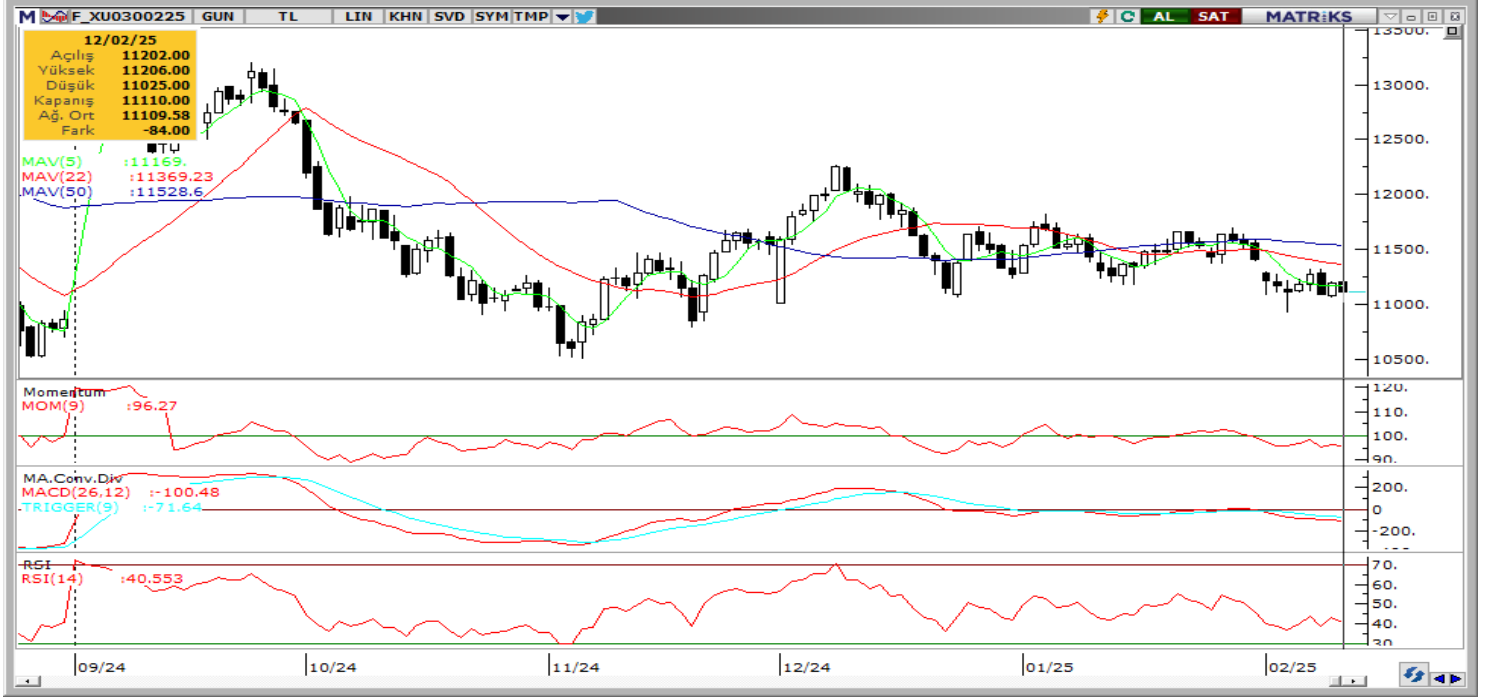
Momentum (trendin ivmesini gösterir): 100 eşik değeri hemen altında dengeli. Nötr.

MACD (orta vadeli trend göstergesi): MACD (26,12) satım bölgesinde yatay. Nötr.

RSI (trendin gücünü gösterir): RSI dengeli. Nötr.

Hareketli Ortalamalar: BIST 100 endeksi yeniden 100-g üssel ho üzerinde tutundu. İzlenmeli.

VIOP 30 Teknik Analiz



Şubat ayı VIOP 30 endeks kontratı, geçtiğimiz işlem gününde 11.110 puan seviyesinden günlük kapanış gerçekleştirdi. Bugün yukarı yönlü hareketlerde ilk olarak 11.200 ve ardından 11.350 puan seviyelerini takip edeceğiz. Aşağı yönlü olası hareketlerde 11.000 puan seviyesi ilk destek noktamızı oluştururken, ana desteğimiz 10.900 puan seviyesi.

VIOP30	Destek 3	Destek 2	Destek 1	Kapanış	Direnç 1	Direnç 2	Direnç 3
	10,800	10,900	11,000	11,110	11,200	11,350	11,450

Günlük İşlemler

Alan	Net Adet	%	Maliyet	Toplam	Satan	Net Adet	%	Maliyet	Toplam	Kurum	T.Adet	%	Maliyet	Net
STRATEJİ MEN.	3,080	17	11060.803	3,540	BANK-OF-AMERI	6,598	35	11125.541	40,864	YAPI KRE	62,488	15	11115.742	-2,136
TERA YATIRIM	2,831	15	11095.194	7,775	YAPI KREDİ YAT	2,136	12	11300.166	62,488	IS YATIRI	59,479	14	11105.820	167
QNB YATIRIM M	2,138	12	11140.979	11,978	INFO YATIRIM M	1,906	10	11133.696	28,508	BANK-OF-	40,864	10	11116.007	-6,598
AK YATIRIM	1,752	9	11067.349	20,310	HALK YATIRIM	1,613	9	11021.774	12,577	INFO YAT	28,508	7	11110.151	-1,906
TACİRLER YAT.	1,570	8	11116.092	5,312	ATA YATIRIM	1,334	7	11105.242	1,650	GEDİK YA	25,606	6	11106.662	126
DiĞER	7,281	39		0	DiĞER	5,065	27		0	DiĞER	206,39	49		0

Kümülatif İşlemler

Alan	Net Adet	%	Maliyet	Toplam	Satan	Net Adet	%	Maliyet	Toplam	Kurum	T.Adet	%	Maliyet	Net
TEB YATIRIM	97,372	29	11525.086	1,030,200	IS YATIRIM	244,307	73	11381.074	2,184,487	IS YATIRI	2,184,487	14	11406.406	-244,307
YAPI KREDİ YAT	32,394	10	11216.729	2,166,880	GARANTI BBVA	41,770	12	11161.981	489,864	YAPI KRE	2,166,880	14	11397.379	32,394
VAKIF YAT.	31,437	9	11544.128	348,083	BANK-OF-AMERI	39,570	12	11706.308	1,686,380	BANK-OF-	1,686,380	11	11402.351	-39,570
HALK YATIRIM	23,430	7	11535.414	391,322	MEKSA YATIRIM	7,008	2	11584.637	179,778	TEB YATI	1,030,200	7	11414.009	97,372
ZIRAAT YAT.	22,211	7	11357.886	158,155	STRATEJİ MEN.	1,510	0	10837.115	39,614	INFO YAT	887,964	6	11408.167	14,438
DiĞER	129,228	39		0	DiĞER	1,907	1		0	DiĞER	7,378,193	48		0

Kaynak: Matriks / Tacirler Yatırım

Pay Alım Satım ve Son İki Haftalık Yeni İş İlişkileri

Alıcı	Satıcı	Şirket	Türü	# lot	İşlem Fiyatı (TL)	İşlem sonrası sermaye içindeki payı
LKMNH		LKMNH	Geri Alım	20.000	20,13	0.15%
BIGCH		BIGCH	Geri Alım	75.000	34,11	0.07%
GEDIK		GEDIK	Geri Alım	200.000	7,00	0.12%
ORGE		ORGE	Geri Alım	10.000	81,00	1.23%
KAYSE		KAYSE	Geri Alım	550.000	20,71	0.32%
ALKLC		ALKLC	Geri Alım	300.000	30,94	1.33%

YENİ İŞ İLİŞKİLERİ (Son İki Hafta)

Tarih	Şirket	İş Tanımı	Toplam Sözleşme Tutarı (mn TL)	2023 Ciro (mn TL)	2023 Ciro (%)	Son 12 Ay Ciro (mn TL)	Son 12 ay Ciro (%)	Açıklama Tarihinden Bugüne Getiri (%)
12/02/2025	BVSAN	Sözleşme imzalanması	332.2	2,121.4	15.66%	3,088.8	10.76%	0.00%
	KAYSE	Şeker satışı	7,070.0	18,281.1		21,389.8	33.05%	0.00%
11/02/2025	SERN	Sözleşme imzalanması	98.5	2,673.2	3.68%	2,901.8	3.39%	-9.98%
06/02/2025	AELS	Sözleşme imzalanması	769.2	73,592.8	1.05%	107,635.9	0.71%	-9.13%
	DOKTA	Sipariş alımı	3,955.8	9,636.0	41.05%	11,761.5	33.63%	0.46%
05/02/2025	YEOTK	Sözleşme imzalanması	176.3	6,382.3	2.76%	9,484.2	1.86%	-2.93%
	SMRTG	Sözleşme imzalanması	2,915.3	8,093.3	36.02%	11,036.2	26.42%	1.73%
04/02/2025	SNICA	Sipariş alımı	61.3	2,215.1	2.77%	2,189.8	2.80%	-3.20%
45688	ALTNY	Sözleşme imzalanması	1,883.8	1,184.8	159.00%	1,761.9	106.92%	-4.92%
30/01/2025	MIATK	Sipariş alımı	22.7	1,401.0	1.62%	2,224.2	1.02%	-4.64%
	FORTE	Sipariş alımı	23.6	664.8	3.55%	1,190.2	1.98%	3.48%
	RALYH	Sözleşme imzalanması	7,749.8	2,089.8	370.84%	5,443.6	142.37%	6.72%
	AELS	Faydalı yük satışı	2,816.6	73,592.8	3.83%	107,635.9	2.62%	-12.05%
	KONTR	Sipariş alımı	1,263.8	3,965.8	31.87%	7,416.3	17.04%	-8.90%
45686	ALTNY	Sözleşme imzalanması	98.5	1,184.8	8.32%	1,761.9	5.59%	-5.48%
	CWENE	Panel satışı	273.2	11,503.3	2.37%	10,368.9	2.63%	-4.28%

FX Teknik Analiz

USD/TRY

Bu sabah saatlerinde 36,12 seviyesi üzerinde işlem görerek tarihi zirvelerinde seyreden USDTRY paritesinde kademeli yükselişin devamını bekliyoruz. Teknik göstergeler kurda kısa vadeye ilişkin olarak 35,90 – 36,20 bandını ön plana çıkarıyor. Yukarıda 36,1250, 36,15 ve 36,20 seviyeleri direnç, aşağıda 36,09, 36,0540 ve 36 seviyeleri destek konumunda. 2025 yıl sonu tahminlerimiz TL'deki reel değerlenmenin, 2024'e kıyasla daha düşük bir oranda olacak şekilde devam edeceği yönünde.



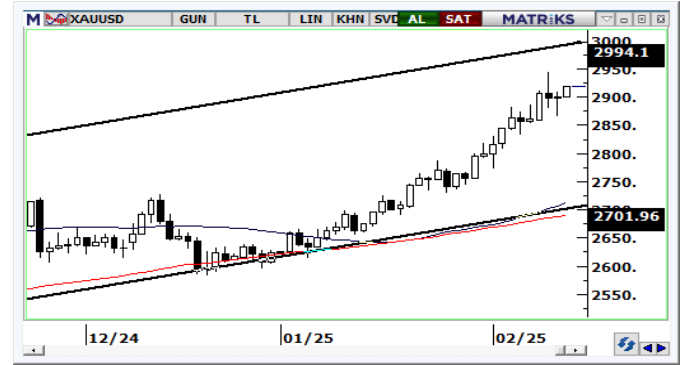
EUR/USD

Trump ve Putin arasında Ukrayna barış görüşmelerine başlama kararı alınmasının bir süre euroyu destekleyebileceği görüşüdeyiz. Ancak, temel dinamikler ve teknik sinyaller doğrultusunda 1,05 – 1,06 bandına yakınsamaların satış fırsatı olarak sınırlı kalmaya devam edebileceğini değerlendiriyoruz. Paritede 1,0425, 1,0350 ve 1,03 seviyeleri kısa vadeli destek konumunda. Yukarı yönlü tepkilerde ise 1,0470, 1,05 ve 1,0530 dirençleri takip edilecek.



XAU/USD

Yükseliş kanalındaki hareketini koruyan ons altında, teknik göstergelerin ürettikleri sinyaller doğrultusunda, kısa vadede 2.700\$ – 3.000\$ bandında bir seyir görmeyi bekliyoruz. ABD 10 yıllıklarında %4,50 altındaki hareketin kalıcı olmayacağı beklentimiz çerçevesinde altında yakın dönemde aşağı yönlü tepki hareketleri oluşabileceği görüşüdeyiz. Bu nedenle olası düzeltmeler karşısında temkinli olunması gerektiği kanaatindeyiz. Ons altında 2.900\$, 2.875\$ ve 2.850\$ seviyeleri destek, 2.925\$ ve 2.950\$ seviyeleri direnç konumunda.



XAG/USD

100 günlük ortalamanın geçtiği 31,15\$ desteğinin çalışması ile birlikte beklendiğimiz yükselişi gerçekleştiren ve 32\$ üzerine yerleşen gümüşte, teknik göstergeler kısa vade için 34\$ direncini hedef olarak ön plana çıkarıyor. Teknik göstergelerin ürettikleri sinyaller doğrultusunda kısa vadede yükseliş eğiliminin korunmasını bekliyoruz. Gümüşte 32,20\$, 31,85\$ ve 31,15\$ seviyeleri destek, 32,52\$, 33\$ ve 33,55\$ seviyeleri kısa vadeli direnç konumunda.



12/02/2025 TARİHLİ AÇIĞA SATIŞ İŞLEMLERİ

Hisse Kodu	Kapanış Fiyatı	Günlük Fark	İşlem Hacmi Bazında (mlnTL)			İşlem Adedi Bazında (mln adet)		
			Açığa Satış Hacmi	Toplam İşlem Hacmi	Açığa Satış Payı (%)	Açığa Satış Adedi	Toplam İşlem Adedi	Açığa Satış Payı (%)
AEFES	164,20	2,62%	225,1	1.867,9	12,1%	1,4	11,4	12,1%
AKBNK	62,85	-0,55%	1.691,5	6.982,4	24,2%	26,8	110,6	24,2%
ALARK	82,90	-0,90%	77,0	407,9	18,9%	0,9	4,9	18,9%
ARCLK	127,20	-3,27%	77,7	408,8	19,0%	0,6	3,2	19,0%
ASELS	78,10	-4,46%	1.113,4	4.010,4	27,8%	13,9	50,3	27,7%
ASTOR	109,10	-5,54%	190,4	1.647,3	11,6%	1,7	14,7	11,5%
BIMAS	557,50	-0,98%	1.228,8	3.867,2	31,8%	2,2	6,9	31,8%
BRSAN	385,00	-0,71%	26,2	140,0	18,7%	0,1	0,4	18,7%
COOLA	55,20	-1,78%	105,9	319,7	33,1%	1,9	5,8	33,1%
CIMSA	51,55	-2,18%	85,2	441,8	19,3%	1,6	8,6	19,3%
DOAS	192,30	-0,31%	94,5	370,1	25,5%	0,5	1,9	25,5%
DOHOL	13,68	-0,29%	52,2	273,4	19,1%	3,8	19,9	19,1%
EKGYO	13,69	-1,08%	409,1	2.178,7	18,8%	29,7	158,1	18,8%
ENJSA	60,45	0,00%	40,9	208,6	19,6%	0,7	3,4	19,6%
ENKAI	51,45	1,98%	279,2	1.445,7	19,3%	5,4	27,8	19,3%
EREGL	23,40	0,00%	1.161,5	6.484,3	17,9%	49,6	276,5	17,9%
FROTO	898,50	-2,18%	402,5	1.237,3	32,5%	0,4	1,4	32,6%
GARAN	129,50	-0,08%	466,5	2.358,6	19,8%	3,6	18,2	19,8%
GUBRF	275,25	-0,63%	97,5	589,5	16,5%	0,4	2,1	16,5%
HALKB	18,93	-0,16%	172,2	1.046,9	16,4%	9,1	55,4	16,4%
HEKTS	3,52	-0,56%	107,7	428,8	25,1%	30,5	121,4	25,2%
ISCTR	13,60	-1,23%	2.038,8	5.787,1	35,2%	148,7	421,9	35,3%
KCHOL	159,00	-1,85%	957,2	3.407,7	28,1%	6,0	21,2	28,0%
KONTR	33,16	-3,32%	93,0	769,9	12,1%	2,8	23,1	12,0%
KOZAL	25,50	4,08%	584,3	2.652,7	22,0%	23,0	104,2	22,0%
KRDMD	27,94	-0,57%	356,8	1.788,5	20,0%	12,8	64,1	20,0%
MAVI	70,10	-0,36%	91,3	394,8	23,1%	1,3	5,6	23,1%
MGROS	582,00	-1,69%	306,3	1.103,7	27,7%	0,5	1,9	27,7%
MIATK	35,76	-1,43%	90,9	358,4	25,4%	2,5	9,9	25,4%
ODAS	5,66	1,07%	67,6	416,1	16,3%	12,0	73,7	16,3%
OYAKC	25,30	-4,17%	148,4	1.274,1	11,6%	5,8	50,3	11,6%
PETKM	16,78	-0,53%	158,1	632,4	25,0%	9,4	37,6	25,0%
PGSUS	238,00	0,08%	551,4	2.324,8	23,7%	2,3	9,8	23,7%
REEDR	12,57	-2,03%	34,1	260,5	13,1%	2,7	20,5	13,1%
SAHOL	98,40	1,34%	882,5	2.646,9	33,3%	9,0	27,0	33,4%
SASA	3,52	-0,28%	473,4	1.750,9	27,0%	133,9	495,5	27,0%
SISE	36,74	-1,02%	305,9	1.026,6	29,8%	8,3	27,8	29,8%
SOKM	39,80	-1,24%	73,6	296,1	24,8%	1,8	7,4	24,8%
TAVHL	267,50	-1,56%	49,7	337,7	14,7%	0,2	1,3	14,7%
TCELL	107,90	-0,55%	449,7	1.992,1	22,6%	4,2	18,5	22,6%
THYAO	317,00	-0,78%	1.721,0	12.055,6	14,3%	5,4	37,9	14,3%
TKFEN	67,60	2,97%	69,2	395,5	17,5%	1,0	5,9	17,5%
TOASO	199,10	-0,60%	314,0	2.328,5	13,5%	1,6	11,5	13,5%
TTKOM	49,94	-1,11%	183,5	1.295,8	14,2%	3,7	25,8	14,2%
TUPRS	136,40	-1,30%	1.096,5	2.516,3	43,6%	8,0	18,4	43,6%
ULKER	122,50	-1,21%	225,5	975,1	23,1%	1,8	7,9	23,1%
VAKBN	25,12	-1,80%	99,1	523,8	18,9%	3,9	20,6	18,9%
VESTL	60,25	-1,31%	38,7	162,5	23,8%	0,6	2,7	23,8%
YKBNK	28,28	-1,46%	2.100,5	7.258,2	28,9%	73,6	254,3	28,9%
ZOREN	3,90	-1,27%	29,6	185,9	15,9%	7,5	47,4	15,9%
TOPLAM			21.695,5	93.633,7	23,2%	679,1	2.756,5	24,6%

Kaynak: Borsa İstanbul, Tacirler Yatırım Araştırma

BİST-100 endeksine dahil hisse senetleri için tahmini işlem aralıkları

	Son Fiyat	Destek 3	Destek 2	Destek 1	Pivot	Direnç 1	Direnç 2	Direnç 3
AEFES	164.20	155.07	157.53	160.87	163.33	166.67	169.13	172.47
AGHOL	303.00	293.42	297.33	300.17	304.08	306.92	310.83	313.67
AGROT	9.43	9.10	9.24	9.34	9.48	9.58	9.72	9.82
AKBNK	62.85	61.07	61.78	62.32	63.03	63.57	64.28	64.82
AKFYE	17.18	16.58	16.79	16.99	17.20	17.40	17.61	17.81
AKSA	11.40	10.57	10.94	11.17	11.54	11.77	12.14	12.37
AKSEN	37.94	35.64	36.78	37.36	38.50	39.08	40.22	40.80
ALARK	82.90	80.65	81.70	82.30	83.35	83.95	85.00	85.60
ALFAS	67.80	59.60	63.70	65.75	69.85	71.90	76.00	78.05
ALTNV	72.50	69.87	71.03	71.77	72.93	73.67	74.83	75.57
ANHYT	97.85	91.32	94.48	96.17	99.33	101.02	104.18	105.87
ANSGR	112.20	105.30	108.00	110.10	112.80	114.90	117.60	119.70
ARCLK	127.20	120.33	123.67	125.43	128.77	130.53	133.87	135.63
ARDYZ	33.80	31.77	32.65	33.23	34.11	34.69	35.57	36.15
ASELS	78.10	72.57	75.33	76.72	79.48	80.87	83.63	85.02
ASTOR	109.10	99.37	104.23	106.67	111.53	113.97	118.83	121.27
BERA	16.63	15.88	16.26	16.44	16.82	17.00	17.38	17.56
BIMAS	557.50	534.17	543.83	550.67	560.33	567.17	576.83	583.67
BRSAN	385.00	370.92	375.83	380.42	385.33	389.92	394.83	399.42
BRYAT	1795.00	1,712.00	1,749.00	1,772.00	1,809.00	1,832.00	1,869.00	1,892.00
BSOKE	13.57	12.84	13.20	13.38	13.74	13.92	14.28	14.46
BTCIM	4.23	3.99	4.09	4.16	4.26	4.33	4.43	4.50
CANTE	1.47	1.41	1.44	1.45	1.48	1.49	1.52	1.53
CCOLA	55.20	52.52	53.53	54.37	55.38	56.22	57.23	58.07
CIMSA	51.55	48.67	49.78	50.67	51.78	52.67	53.78	54.67
CLEBI	2110.00	1,986.67	2,031.33	2,070.67	2,115.33	2,154.67	2,199.33	2,238.67
CVKMD	9.00	8.27	8.61	8.81	9.15	9.35	9.69	9.89
CWENE	19.24	17.79	18.24	18.74	19.19	19.69	20.14	20.64
DOAS	192.30	187.33	189.77	191.03	193.47	194.73	197.17	198.43
DOHOL	13.68	13.28	13.45	13.56	13.73	13.84	14.01	14.12
ECILC	41.24	39.79	40.49	40.87	41.57	41.95	42.65	43.03
EGEEN	9355.00	8,723.33	8,886.67	9,120.83	9,284.17	9,518.33	9,681.67	9,915.83
EKGYO	13.69	13.22	13.41	13.55	13.74	13.88	14.07	14.21
ENERY	205.90	197.70	200.90	203.40	206.60	209.10	212.30	214.80
ENJSA	60.45	58.57	59.28	59.87	60.58	61.17	61.88	62.47
ENKAI	51.45	48.28	49.42	50.43	51.57	52.58	53.72	54.73
EREGL	23.40	22.56	22.88	23.14	23.46	23.72	24.04	24.30
EUPWR	35.20	33.49	34.35	34.77	35.63	36.05	36.91	37.33
FENER	46.94	45.85	46.37	46.65	47.17	47.45	47.97	48.25
FROTO	898.50	867.33	882.17	890.33	905.17	913.33	928.17	936.33
GARAN	129.50	126.83	127.77	128.63	129.57	130.43	131.37	132.23
GESAN	49.80	47.57	48.59	49.20	50.22	50.83	51.85	52.46
GOLTS	416.00	399.42	407.33	411.67	419.58	423.92	431.83	436.17
GUBRF	275.25	267.92	271.08	273.17	276.33	278.42	281.58	283.67
HALKB	18.93	17.69	18.09	18.51	18.91	19.33	19.73	20.15
HEKTS	3.52	3.42	3.46	3.49	3.53	3.56	3.60	3.63
IEYHO	9.51	9.19	9.31	9.41	9.53	9.63	9.75	9.85
ISCTR	13.60	13.13	13.35	13.47	13.69	13.81	14.03	14.15
ISMEN	41.04	38.12	39.56	40.30	41.74	42.48	43.92	44.66
KARSN	10.86	10.45	10.65	10.76	10.96	11.07	11.27	11.38

BİST-100 endeksine dahil hisse senetleri için tahmini işlem aralıkları

	Son Fiyat	Destek 3	Destek 2	Destek 1	Pivot	Direnç 1	Direnç 2	Direnç 3
KCAER	11.04	10.66	10.85	10.94	11.13	11.22	11.41	11.50
KCHOL	159.00	153.47	156.13	157.57	160.23	161.67	164.33	165.77
KLSE	32.80	32.13	32.47	32.63	32.97	33.13	33.47	33.63
KONTR	33.16	30.75	31.79	32.47	33.51	34.19	35.23	35.91
KONYA	6105.00	5,836.67	5,918.33	6,011.67	6,093.33	6,186.67	6,268.33	6,361.67
KOZAA	73.80	70.27	72.03	72.92	74.68	75.57	77.33	78.22
KOZAL	25.50	23.18	23.86	24.68	25.36	26.18	26.86	27.68
KRDMD	27.94	27.04	27.30	27.62	27.88	28.20	28.46	28.78
LIDER	146.80	141.33	144.07	145.43	148.17	149.53	152.27	153.63
MAGEN	23.04	22.27	22.53	22.79	23.05	23.31	23.57	23.83
MAVI	70.10	67.68	68.67	69.38	70.37	71.08	72.07	72.78
MGROS	582.00	557.33	566.67	574.33	583.67	591.33	600.67	608.33
MIATK	35.76	34.27	34.99	35.37	36.09	36.47	37.19	37.57
MPARK	372.00	356.75	363.50	367.75	374.50	378.75	385.50	389.75
NTHOL	41.72	39.76	40.64	41.18	42.06	42.60	43.48	44.02
ODAS	5.66	5.36	5.45	5.55	5.64	5.74	5.83	5.93
OTKAR	392.00	370.75	381.00	386.50	396.75	402.25	412.50	418.00
OYAKC	25.30	22.63	23.65	24.47	25.49	26.31	27.33	28.15
PASEU	34.50	31.03	31.73	33.11	33.81	35.19	35.89	37.27
PETKM	16.78	16.38	16.53	16.65	16.80	16.92	17.07	17.19
PGSUS	238.00	228.43	230.87	234.43	236.87	240.43	242.87	246.43
REEDR	12.57	12.06	12.32	12.44	12.70	12.82	13.08	13.20
SAHOL	98.40	95.13	95.97	97.18	98.02	99.23	100.07	101.28
SASA	3.52	3.38	3.44	3.48	3.54	3.58	3.64	3.68
SDTTR	188.60	181.40	184.80	186.70	190.10	192.00	195.40	197.30
SELEC	64.30	61.02	62.13	63.22	64.33	65.42	66.53	67.62
SISE	36.74	35.94	36.34	36.54	36.94	37.14	37.54	37.74
SKBNK	3.77	3.60	3.68	3.73	3.81	3.86	3.94	3.99
SMRTG	41.10	35.43	38.13	39.61	42.31	43.79	46.49	47.97
SOKM	39.80	38.73	39.27	39.53	40.07	40.33	40.87	41.13
TABGD	161.20	154.77	157.53	159.37	162.13	163.97	166.73	168.57
TAVHL	267.50	259.75	263.50	265.50	269.25	271.25	275.00	277.00
TCELL	107.90	104.33	105.57	106.73	107.97	109.13	110.37	111.53
THYAO	317.00	309.67	312.83	314.92	318.08	320.17	323.33	325.42
TKFEN	67.60	63.73	64.57	66.08	66.92	68.43	69.27	70.78
TMSN	114.80	109.93	112.27	113.53	115.87	117.13	119.47	120.73
TOASO	199.10	191.77	195.43	197.27	200.93	202.77	206.43	208.27
TSKB	12.28	11.47	11.79	12.03	12.35	12.59	12.91	13.15
TSPOR	1.01	0.96	0.98	1.00	1.02	1.04	1.06	1.08
TTKOM	49.94	48.16	48.92	49.43	50.19	50.70	51.46	51.97
TTRAK	663.00	637.67	650.33	656.67	669.33	675.67	688.33	694.67
TUKAS	2.00	1.91	1.95	1.98	2.02	2.05	2.09	2.12
TUPRS	136.40	133.20	134.80	135.60	137.20	138.00	139.60	140.40
TURSG	17.67	16.68	17.10	17.38	17.80	18.08	18.50	18.78
ULKER	122.50	119.50	120.90	121.70	123.10	123.90	125.30	126.10
VAKBN	25.12	23.89	24.47	24.79	25.37	25.69	26.27	26.59
VESTL	60.25	58.12	59.08	59.67	60.63	61.22	62.18	62.77
YEOTK	51.35	48.50	49.85	50.60	51.95	52.70	54.05	54.80
YKBNK	28.28	26.82	27.44	27.86	28.48	28.90	29.52	29.94
ZOREN	3.90	3.79	3.84	3.87	3.92	3.95	4.00	4.03

Dip Zirve Analizi (BİST-50 endeksine dahil hisse senetleri için)

Hisse Senedi	Son Fiyat (TL)	52 hafta		Yılbaşından beri		Dipten uzaklık		Zirveye yakınlık		Dipten uzaklık sıralaması		Zirveye yakınlık sıralaması	
		En düşük	En Yüksek	En düşük	En Yüksek	52 hafta	YBB	52 hafta	YBB	52 hafta	YBB	52 hafta	YBB
AEFES	164.20	134.96	304.75	155.80	191.60	%22	%5	%86	%17	23.00	28.00	8.00	16.00
AKBNK	62.85	36.42	70.75	61.60	69.90	%73	%2	%13	%11	41.00	14.00	36.00	25.00
ALARK	82.90	81.70	144.22	82.70	97.70	%1	%0	%74	%18	6.00	2.00	15.00	12.00
ARCLK	127.20	123.00	196.10	123.50	147.10	%3	%3	%54	%16	10.00	22.00	18.00	19.00
ASELS	78.10	51.47	90.60	72.20	90.60	%52	%8	%16	%16	36.00	32.00	33.00	17.00
ASTOR	109.10	65.15	134.05	109.10	130.60	%67	%0	%23	%20	40.00	1.00	29.00	8.00
BIMAS	557.50	335.65	620.95	500.50	570.00	%66	%11	%11	%2	39.00	39.00	39.00	46.00
BRSAN	385.00	348.25	784.00	374.25	445.50	%11	%3	%104	%16	18.00	20.00	5.00	18.00
COLLA	55.20	42.94	83.82	54.15	62.90	%29	%2	%52	%14	27.00	13.00	20.00	21.00
CIMSA	51.55	28.50	57.40	44.62	57.40	%81	%16	%11	%11	45.00	46.00	40.00	24.00
DOAS	192.30	180.60	356.24	180.60	207.70	%6	%6	%85	%8	14.00	30.00	9.00	32.00
DOHOL	13.68	12.34	17.77	12.85	15.15	%11	%6	%30	%11	19.00	29.00	26.00	26.00
EKGYO	13.69	8.41	15.37	13.46	15.37	%63	%2	%12	%12	38.00	11.00	37.00	22.00
ENJSA	60.45	52.20	71.80	57.70	64.40	%16	%5	%19	%7	22.00	26.00	31.00	38.00
ENKAI	51.45	32.34	57.20	46.52	52.70	%59	%11	%11	%2	37.00	37.00	41.00	45.00
EREGL	23.40	18.88	30.13	21.48	24.94	%24	%9	%29	%7	25.00	34.00	27.00	37.00
FROTO	898.50	843.02	1231.50	879.00	967.00	%7	%2	%37	%8	15.00	17.00	24.00	33.00
GARAN	129.50	56.04	139.20	120.10	139.20	%131	%8	%7	%7	50.00	31.00	45.00	34.00
GUBRF	275.25	130.50	294.75	254.25	294.75	%111	%8	%7	%7	49.00	33.00	46.00	36.00
HALKB	18.93	12.87	20.86	16.15	20.86	%47	%17	%10	%10	33.00	48.00	42.00	28.00
HEKTS	3.52	3.34	8.43	3.42	4.30	%5	%3	%139	%22	13.00	21.00	3.00	5.00
ISCTR	13.60	9.55	17.77	13.36	14.95	%42	%2	%31	%10	32.00	12.00	25.00	29.00
KCHOL	159.00	157.54	270.75	158.60	188.70	%1	%0	%70	%19	3.00	3.00	16.00	11.00
KONTR	33.16	32.82	97.25	32.82	40.22	%1	%1	%193	%21	4.00	7.00	2.00	7.00
KOZAL	25.50	18.47	29.60	21.54	26.04	%38	%18	%16	%2	30.00	49.00	32.00	47.00
KRDMD	27.94	21.02	33.88	25.06	28.98	%33	%11	%21	%4	28.00	40.00	30.00	41.00
MAVI	70.10	66.79	137.00	68.35	89.95	%5	%3	%95	%28	12.00	18.00	6.00	1.00
MGROS	582.00	394.48	600.00	523.50	600.00	%48	%11	%3	%3	34.00	38.00	50.00	44.00
MIATK	35.76	35.20	84.40	35.20	44.18	%2	%2	%136	%24	7.00	10.00	4.00	3.00
ODAS	5.66	5.18	11.06	5.18	6.64	%9	%9	%95	%17	17.00	35.00	7.00	13.00
OYAKC	25.30	13.72	26.78	22.66	26.78	%84	%12	%6	%6	47.00	41.00	47.00	40.00
PETKM	16.78	16.33	26.20	16.33	19.59	%3	%3	%56	%17	9.00	19.00	17.00	15.00
PGSUS	238.00	158.05	260.00	208.00	239.30	%51	%14	%9	%1	35.00	44.00	44.00	50.00
REEDR	12.57	12.39	79.50	12.39	15.37	%1	%1	%532	%22	5.00	8.00	1.00	4.00
SAHOL	98.40	72.41	111.00	94.60	105.50	%36	%4	%13	%7	29.00	24.00	35.00	35.00
SASA	3.52	3.38	6.48	3.38	4.44	%4	%4	%84	%26	11.00	25.00	10.00	2.00
SISE	36.74	36.42	55.64	36.42	43.00	%1	%1	%51	%17	2.00	6.00	21.00	14.00
SOKM	39.80	37.18	70.95	37.80	42.24	%7	%5	%78	%6	16.00	27.00	11.00	39.00
TAVHL	267.50	150.90	294.75	263.50	290.25	%77	%2	%10	%9	44.00	9.00	43.00	31.00
TCELL	107.90	59.10	111.81	90.95	109.50	%83	%19	%4	%1	46.00	50.00	49.00	49.00
THYAO	317.00	257.50	332.00	278.75	323.50	%23	%14	%5	%2	24.00	43.00	48.00	48.00
TKFEN	67.60	38.14	84.30	58.65	74.25	%77	%15	%25	%10	43.00	45.00	28.00	30.00
TOASO	199.10	179.50	353.75	195.00	230.20	%11	%2	%78	%16	20.00	16.00	14.00	20.00
TTKOM	49.94	28.64	57.80	43.14	51.60	%74	%16	%16	%3	42.00	47.00	34.00	43.00
TUPRS	136.40	135.90	189.77	135.90	150.60	%0	%0	%39	%10	1.00	4.00	23.00	27.00
ULKER	122.50	97.70	188.70	109.30	127.00	%25	%12	%54	%4	26.00	42.00	19.00	42.00
VAKBN	25.12	13.18	28.08	22.84	28.08	%91	%10	%12	%12	48.00	36.00	38.00	23.00
VESTL	60.25	54.10	107.30	58.00	73.15	%11	%4	%78	%21	21.00	23.00	12.00	6.00
YKBNK	28.28	19.97	39.46	28.06	33.58	%42	%1	%40	%19	31.00	5.00	22.00	10.00
ZOREN	3.90	3.82	6.94	3.82	4.66	%2	%2	%78	%19	8.00	15.00	13.00	9.00

YBB: Yılbaşından bugüne

Künye

Tacirler Yatırım Araştırma ve İçerik Yönetimi

Serhan Yenigün

Müdür

serhan.yenigun@tacirler.com.tr

Ekin Çınar

Ekonomist

ekin.akbas@tacirler.com.tr

Oğuzhan Kaymak

Tüm hisse kapsamı ve içerik yönetimi

oguzhan.kaymak@tacirler.com.tr

Ata Uçak

Sağlık, iletişim, demir-çelik, ulaştırma, enerji

ata.ucak@tacirler.com.tr

Eren Bozdoğan

Otomotiv, beyaz eşya, savunma,
ilaç & sağlık, tekstil, madencilik, kimya

eren.bozdogan@tacirler.com.tr

Ali Berk Coşkuntuna

Gıda-içecek, perakende, çimento,
GYO, taahhüt

berk.coskuntuna@tacirler.com.tr

Özgür Kenan Tosun

Tekstil, elektronik perakende,
teknoloji, petrokimya, kağıt, mobilya

ozgur.tosun@tacirler.com.tr

Ömer Tarman

Veritabanı sorumlusu

omer.tarman@tacirler.com.tr

Yatırım Merkezlerimiz

Genel Müdürlük

Nispetiye Cad. B-3 Blok Kat: 9 Akmerkez Etiler - İSTANBUL
0 212 355 46 46

Adana	Cemal Paşa Mah. Gazipaşa Bul. Cemal Uğurlu Apt. Kat: 1 D: 4	(0 322) 457 77 55
Akatlar İrtibat Bürosu	Akat Mahallesi Meydan Caddesi B Blok No: 16 D: 8 (Eski No D: 10) Beşiktaş	(0 212) 355 46 46
Alsancak	Şehit Nevres Bulvarı Eczacıbaşı Apartmanı No: 7 Kat: 2 Daire: 5 Pasaport Alsancak - Konak	(0 232) 241 24 50
Ankara	Remzi Oğuz Arık Mah. Tunalı Hilmi Cad. Yaprak Apt. No: 94 Kat: 2 D: 9 Kavaklıdere Çankaya	(0 312) 435 18 36
Antalya	Şirinyalı Mah. İsmet Gökşen Cad. Özden Apt. No:82/6 Muratpaşa	(0 242) 248 45 20
Bakırköy	İstanbul Cad. Bakırköy İş Merkezi No: 6 Kat: 4 D: 14 Bakırköy	(0 212) 570 52 59
Bodrum	Konacık Mahallesi, Atatürk Bulvarı, Arbor-Abdullah Ünal Çabuk İş Merkezi No: 285/1-A6 Bodrum	(0 212) 355 46 46
Bursa	Konak Mah. Barış (120) Sokak , Ofis Artı Binası, Dış kapı No:3 Daire:33 Nilüfer-BURSA	(0 224) 225 64 10
Çankaya	Çankaya Mahallesi Cinnah Caddesi Cinnah Apartmanı No: 55 D: 7-8 Çankaya / ANKARA	(0 212) 355 46 46
Çukurambar	Kızılırmak Mah.Ufuk Üniversitesi Cad. Next Level Loft Ofis No: 4/65 Kat: 24 Söğütözü Çankaya	(0 312) 909 87 70
Denizli	Urhan İş Merkezi 2. Ticari Yol Daire 26 Kat: 6 Bayramyeri	(0 258) 265 87 85
Erenköy	Bağdat Cad. Çubukçu Apt. No: 333 Kat: 2 D: 4 Kadıköy	(0 216) 348 82 82
Gaziantep	İncilipinar Mah. Gazimuhtarpaşa Bul. Kepkepzade Park İş Merkezi B Blok No: 18 Kat: 1 D: 5	(0 342) 232 35 35
Girne	Ziya Rızki Cad. Şehit Necati Gürkaya Sok. Kat: 1 D: 1 Gime - KKTC	(0 392) 815 14 55-0533 889 15 51
İzmir	Kültür Mahallesi, Cumhuriyet Bulvarı No:137 Cumhuriyet Apt. K:5 D:12 Konak - İzmir	(0 232) 445 01 61
İzmit	Hürriyet Cad. Kaya İşhanı No: 39/5 İzmit	(0 262) 323 11 33
İzmit İrtibat Bürosu	Ömerağa Mah. Alemdar Cad. İ. Kolaylı Apt. No: 8 Kat: 2 İzmit	(0 262) 260 01 01
Karadeniz Ereğli	Bağlık Mahallesi Karanfil Sokak No:16/A Karadeniz Ereğli - Zonguldak	(0 372) 316 40 50
Karşıyaka	Yalı Mahallesi Ahmet Kemal Baysak Bulvarı No:42 D:11	(0 232) 241 19 24
Kartal	Üsküdar Cad. Cevat Kayacan Apt. No: 26 Kat: 4 D: 8 Kartal	(0 216) 306 22 71-306 22 06
Kayseri	Hunat Mah. Nuh Mehmet Baldöktü Sok. Gürcüoğlu Plaza No: 5 K: 3 D: 11 Melikgazi	(0 352) 221 08 68-222 82 51
Marmaris İrtibat Bürosu	Kemeraltı Mah. Orgeneral Mustafa Muğlalı Cad. Güven Apt. No: 22 D: 2 Marmaris	(0 252) 321 08 00
Merkez Şube	Akat Mahallesi Meydan Caddesi B Blok No: 16 D: 7 (Eski No D: 9) Beşiktaş	(0 212) 355 46 46
Mersin	İnönü Mah. 1401 Sok. No:32 Pozcu Evo Kat:2 No:10-11 Yenişehir Mersin	(0 324) 238 11 89
Trabzon İrtibat Bürosu	Kemer kaya Mahallesi Halkevi Cad. Mandıralı İş Merkezi No: 4 Daire: 4 Ortahisar	(0 462) 432 24 50

Uyarı Notu

Bu raporda yer alan yatırım bilgi, yorum ve tavsiyeleri, yorum ve tavsiyede bulunanların kişisel görüşlerine dayanmakta olup finansal bilgi ve genel yatırım tavsiyesi kapsamında hazırlanmıştır ve hiçbir şekilde yatırım danışmanlığı kapsamında değildir. Yatırım danışmanlığı hizmeti; yetkili kuruluşlar tarafından kişilerin risk ve getiri tercihleri dikkate alınarak kişiye özel sunulmaktadır. Burada yer alan yorum ve tavsiyeler ise genel niteliktedir. Bu tavsiyeler, mali durumunuz ile risk ve getiri tercihlerinize uygun olmayabilir. Bu nedenle, sadece burada yer alan bilgilere dayanarak yatırım kararı verilmesi beklentilerinize uygun sonuçlar doğurmayabilir.

Yatırım Danışmanlığı hizmeti talep edilmesi halinde; yatırımcının Tacirler Yatırım Menkul Değerler A.Ş. ile Yatırım Danışmanlığı sözleşmesi imzalamış olması, Yerindelik Testi'ni tamamlamış ve risk grubunun belirlemiş olması zorunludur.

Bu raporda yer alan her türlü bilgi, yorum ve tavsiye uygunluk testi ile tespit edilecek risk grubunuz ve getiri beklentiniz ile uyumlu olmayabilir. Dolayısıyla, uygunluk testi neticesinde risk grubunuz tespit edilmeden sadece burada yer alan bilgilere dayanılarak yatırım kararı verilmesi amaç, bilgi ve tecrübenize uygun sonuçlar doğurmayabilir.

Bu rapor herhangi bir sürede belirli bir getirinin sağlanacağına dair bir taahhüt içermemekte olup, zaman içerisinde piyasa koşullarında meydana gelen değişiklikler nedeniyle yorum ve tavsiyelerde değişiklikler söz konusu olabilir. Bu raporda bahsedilen yatırım araçlarının fiyatları ve değerleri yatırımcıların menfaatlerine aykırı olarak hareket edebilir ve netice itibarıyla yatırımcılar anaparalarını kaybetme riski ile karşı karşıya kalabilirler. Bu raporda yer alan geçmiş performans verileri gelecekte elde edilecek sonuçların bir garantisi olarak kabul edilemez.

Bu raporda yer alan tüm bilgiler ve görüşler yatırımcıları bilgilendirmek amacıyla, Tacirler Yatırım Menkul Değerler A.Ş. tarafından güncel ve güvenilir kaynaklardan temin edilmiş olmakla beraber, Tacirler Yatırım Menkul Değerler A.Ş. söz konusu bilgilerin doğru ve tam olduğunu taahhüt etmemektedir. Raporlardaki yorumlardan, bilgilerin tam veya doğru olmaması ve/veya güncellenme nedeniyle doğabilecek maddi ve manevi zararlardan Tacirler Yatırım Menkul Değerler A.Ş. ve çalışanları sorumlu tutulamaz.

Bu rapor, sadece gönderildiği kişilerin kullanımı içindir. Bu raporun tümü veya bir kısmı Tacirler Yatırım Menkul Değerler A.Ş.'nin yazılı izni olmadan çoğaltılamaz, yayınlanamaz veya üçüncü kişilere gösterilemez, ticari amaçla kullanılamaz. Aksi halde, Tacirler Yatırım Menkul Değerler A.Ş. uğramış olduğu bütün zarar ve ziyanı talep etme hakkını saklı tutar.